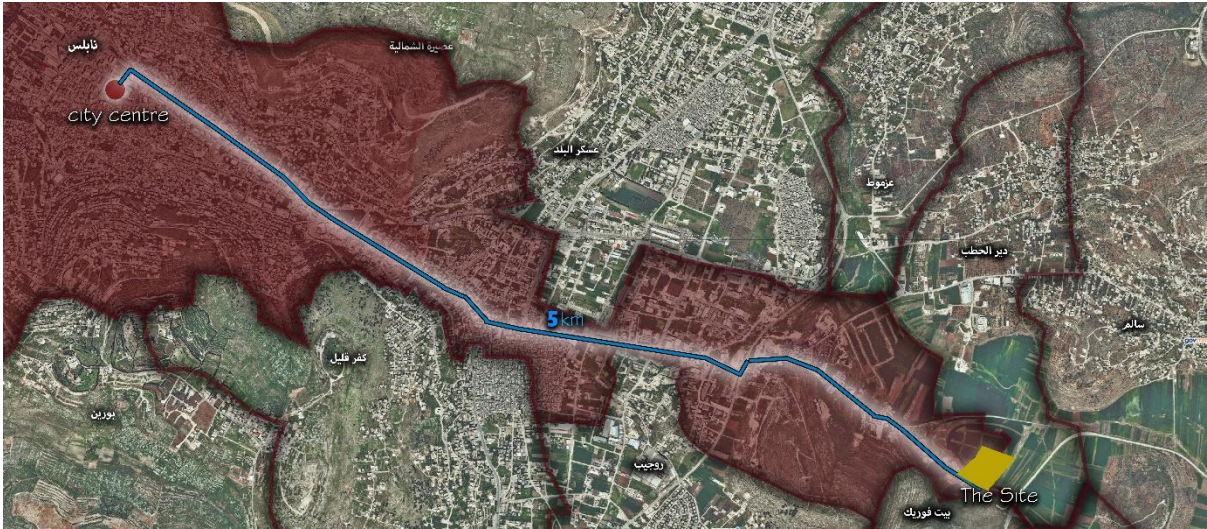


كان التفكير بداية في تصميم مركز رياضي في مدينة نابلس ناتج عن افتقار المدينة الى نادي رياضي معتمد ومجهز بكافة الأنشطة، ويجمع بين الرياضات المختلفة .
بالإضافة الى ان الاهتمام الرياضي الأكبر متوجه الى لعبة كرة القدم ، فهناك استاد كرة قدم في مركز المدينة يستقطب عدد كبير من اللاعبين وتقام فيه المباريات بشكل دوري ،لذا فهناك اهتمام واضح بالجانب الرياضي من قبل الشباب في المدينة ، بالمقابل عدم توفر مركز رياضي يجمع رياضات أخرى من شأنه أن يعمل على اهمال هذه الرياضات .

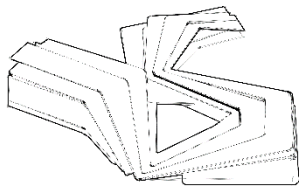
من ناحية أخرى فان المركز الرياضي من المؤسسات التي تؤثر في المجتمع وترتكز على الجوانب الاجتماعية والثقافية لا الجانب الرياضي فقط. ومن هنا جاء سبب اختيار المشروع

يقع موقع المشروع شرق مدينة نابلس ، في منطقة قريبة من التجمعات السكنية (نابلس ، دير الحطب ، بيت فوريك ، سالم ، عزموط ، روجب). ضمن الحدود الإدارية لمدينة نابلس . وكان السبب في اختيار المنطقة الشرقية بالتحديد هو لانعاش المنطقة بشكل عام ، فمعظم الخدمات الترفيهية والمراكز الاجتماعية تتوجه للمنطقة الغربية والتركيز هنا على فئة الشباب،بالإضافة الى افتقار المنطقة لمثل هذا النوع من المشاريع ،وكونه موجود بالقرب من شارع رئيسي يخدم أكثر من تجمع سكني.

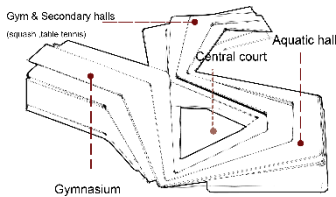


خريطة توضح علاقة الموقع بالنسبة لمركز مدينة نابلس

من ناحية الفئة العمرية، فان المستخدمين هم من فئة الشباب، وسيوفر المشروع الجانب التعليمي (مسبح خاص بالتعلم وقاعة رياضية تدريبية) بالتالي يمكن استخدامه من قبل فئة صغار السن.



أما بالنسبة للفكرة التصميمية للمشروع الخاصة بالشكل فقد تم استخدام الأشكال المنحنية للتعبير عن الطبيعة الجغرافية المحيطة بالموقع وعكسها وإضفاء طابع ديناميكي على الشكل ، مع مراعاة الطبيعة المسطحة للموقع



ثم تم توزيع الوظائف المختلفة في كتل منفصلة لإنشاء بيئة تفاعلية وإعطاء فرصة أكبر للحركة في الموقع. كل كتلة متصلة مباشرة بالموقع الخارجي .. هذه الكتل تجمع منطقة وسط مشتركة

انقسمت وظائف المشروع الى التالي:

- القسم او الكتلة الاولى: الملعب الداخلي الرئيسي والفراغات الرئيسية التابعة له
- القسم الثاني: المسبح الداخلي النصف اولمبي بالإضافة الى مسبح للتعليم والتدريب والمساحات الإضافية التابعة للمسبح
- القسم الثالث: صالة اللياقة البدنية وصالات لعبة طاولة التنس والبيلياردو وقاعات سكواتش
- قسم الادارة والمطعم وهو موجود ضمن كتل الثلاث الرئيسية
- الملاعب الخارجية (لعبة كرة التنس والسلة) ومضمار سباق بالإضافة للمساحات الخارجية الأخرى وموقف السيارات الخارجي

Site Plan
Scale 1:500

