



جامعة النجاح الوطنية



كلية الهندسة
قسم هندسة التخطيط
وتكنولوجيا المدن

مشروع تخرج (2)

التطور والتخطيط العمراني لبلدة حوارة في
ظل المعوقات الجيوسياسية

مقدم من الطالب: يزيد عودة

إلى: د. علي عبد الحميد

د. زهراء زاوي



منهجية عمل المشروع

5. توصيات

مقترحات

4.

▪ على مستوى بلدة حوارة

▪ على مستوى الاقليم

3. مرحلة التشخيص والتحليل

2. مبررات اختيار المشروع

أهداف المشروع

1.

✓ أهداف المشروع

- (1) دراسة المخططات الإسرائيلية وتحليلها وتحديد مدى انعكاسها على الواقع الحالي.
- (2) وضع تصور عن الواقع الحالي من حيث الامكانيات والاحتياجات.
- (3) رسم سياسات وطنية لتوجيه الموارد بشكلها الأمثل والمستدام.
- (4) وضع أهم السيناريوهات المتوقعة بشأن مستقبل بلدة حوارة بالطريقة الأمثل.

✓ مبررات اختيار الموقع

- (1) قلة الدراسات التي تناولت هذا الموضوع بشكل مباشر، حيث لا يوجد أي بحوث تناولت هذه المناطق أو خططت لها من هذا المبدأ.
- (2) زيادة خطر التوسع الاستيطاني في بلدة حوارة يوماً بعد يوم الناتج عن مخططات اسرائيلية مدروسة.
- (3) الخلل في التوازن الاجتماعي والاقتصادي والبيئي القائم في أراضي بلدة حوارة نتيجة النشاطات الاستيطانية بجميع أشكاله.
- (4) محدودية الأراضي المتاحة للفلسطينيين نتيجة اجراءات الاحتلال الهادفة الى تفتيت أراضي بلدة حوارة الى أقاليم منفصلة جغرافياً.
- (5) الحاجة الى توجيه موارد بلدة حوارة بأفضل شكل ممكن والتخطيط نحو الاستدامة.
- (6) نمو التجمعات الحضرية والريفية بشكل غير منظم ودون تخطيط مسبق وموجه يضمن التماسك والتكامل الوطني فيما بينها.
- (7) التهام جزء كبير من سهل حوارة الزراعي لعمل شارع التفافي يخدم المواطنين الاسرائيليين.



جامعة النجاح الوطنية
قسم هندسة التخطيط العمراني وتكنولوجيا المدن
التطور والتخطيط العمراني لبلدة حوارة
في ظل المعوقات الجيوسياسية

الموقع

حدود المحافظات



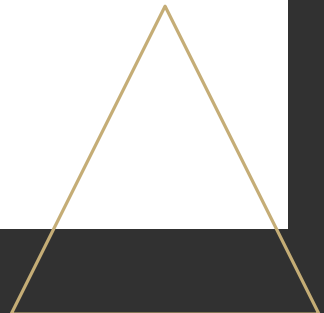
منطقة الدراسة



10 5 0 10 Kilometers

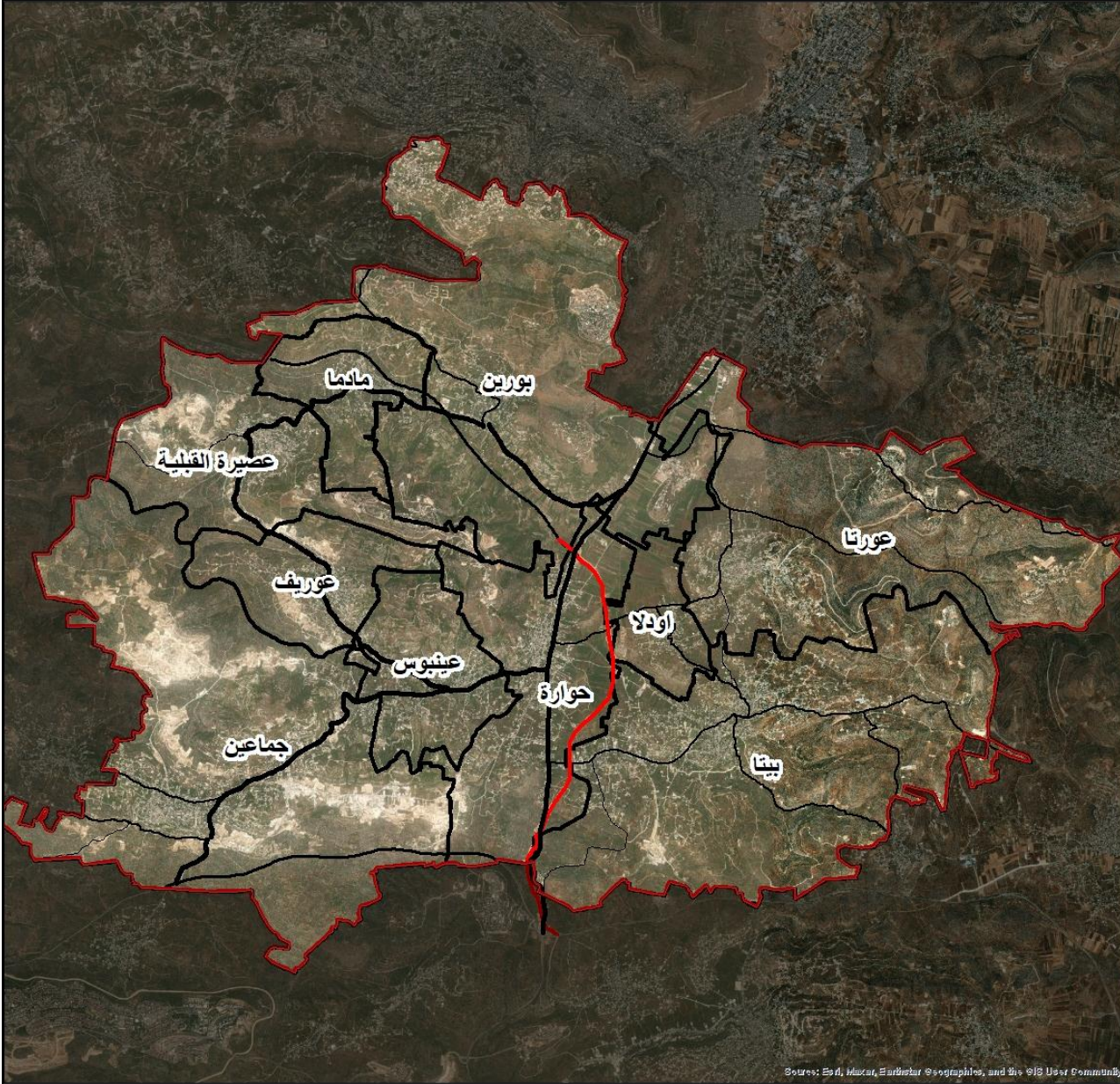


Source: Esri, Maxar, Earthstar Geographics, and the GIS User Community



✓ مرحلة التشخيص والتحليل
1. على مستوى الاقليم





جامعة النجاح الوطنية
قسم هندسة التخطيط العمراني وتكنولوجيا المدن
التطور والتخطيط العمراني لبلدة حوارة
في ظل المعوقات الجيوسياسية

شبكة الشوارع

- اقليمي ———
- رئيسي ———
- محلي ———
- ترابي ———
- الالتفافي ———

يقع شارع حوارة الرئيسي
ضمن حدود تجمعات
فلسطينية تشمل مدينة
نابلس وبورين وكفر قليل
وحوارة .
يقع الشارع على
الطريق الاقليمي (طريق
60) .

يمر الشارع الرئيسي
ضمن تصنيفين إقليمي
ورئيسي بعروض
مختلفة .

1.5 0.75 0 1.5 Kilometers

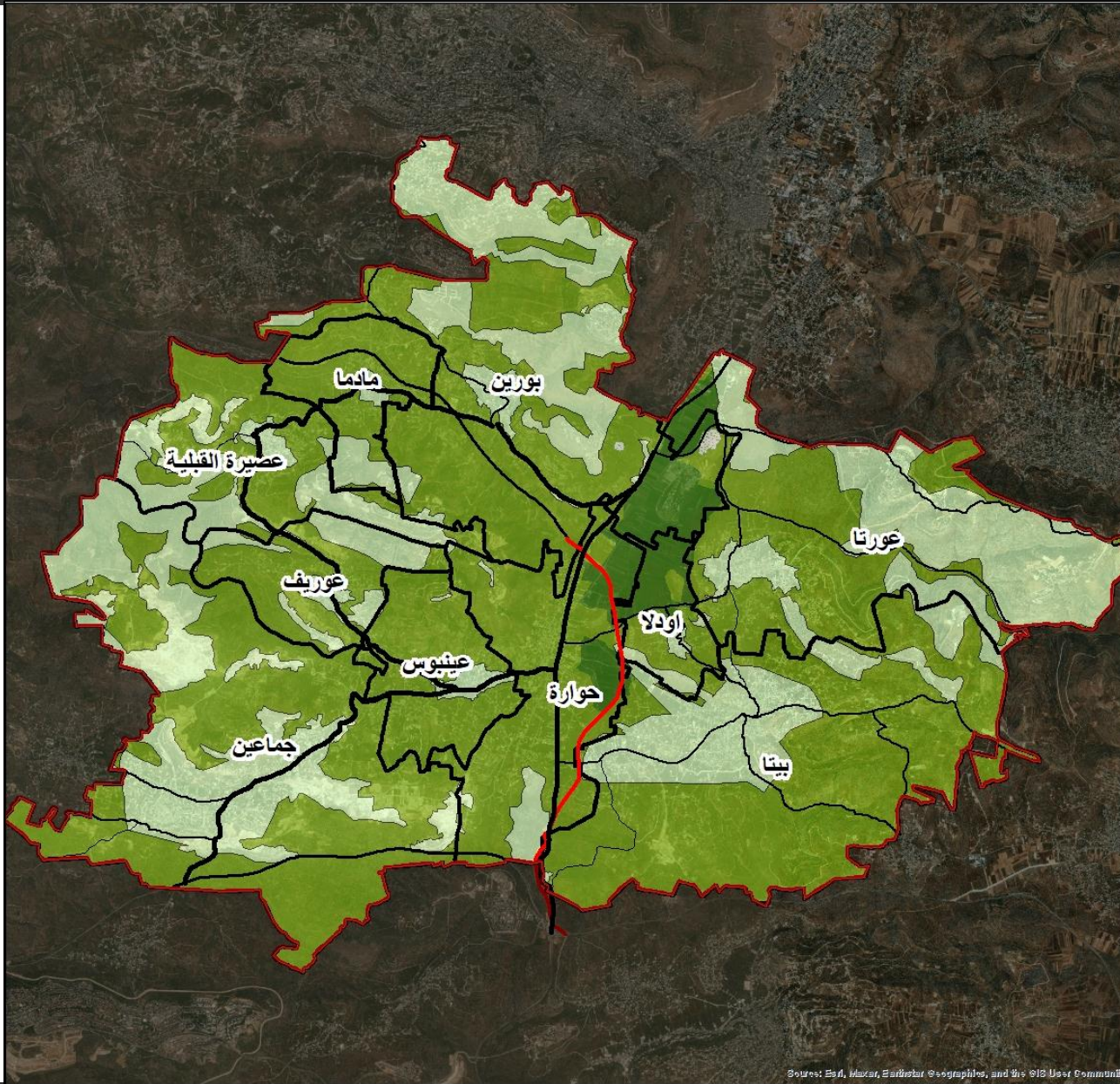
Sources: Esri, Maxar, Earthstar Geographics, and the GIS User Community



جامعة النجاح الوطنية
قسم هندسة التخطيط العمراني وتكنولوجيا المدن
التطور والتخطيط العمراني لبلدة حوارة
في ظل المعوقات الجيوسياسية

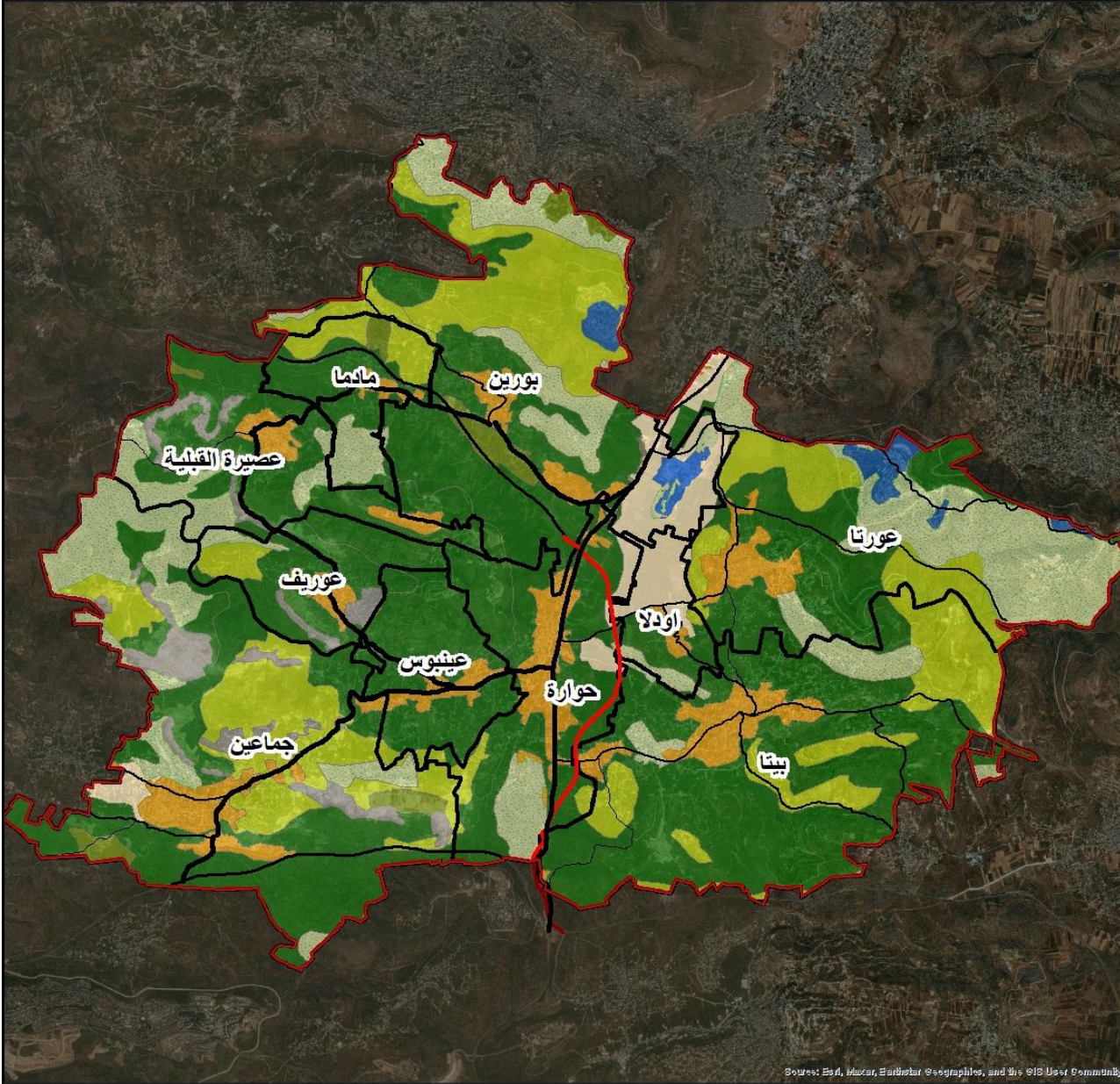
القيمة الزراعية

- أراضي عالية القيمة الزراعية
- أراضي متوسطة القيمة الزراعية
- أراضي منخفضة القيمة الزراعيه
- غابات



1.5 0.75 0 1.5 Kilometers

Source: Esri, Maxar, Earthstar, ©geographic, and the GIS User Community



جامعة النجاح الوطنية
قسم هندسة التخطيط العمراني وتكنولوجيا المدن
التطور والتخطيط العمراني لبلدة حوارة
في ظل المعوقات الجيوسياسية

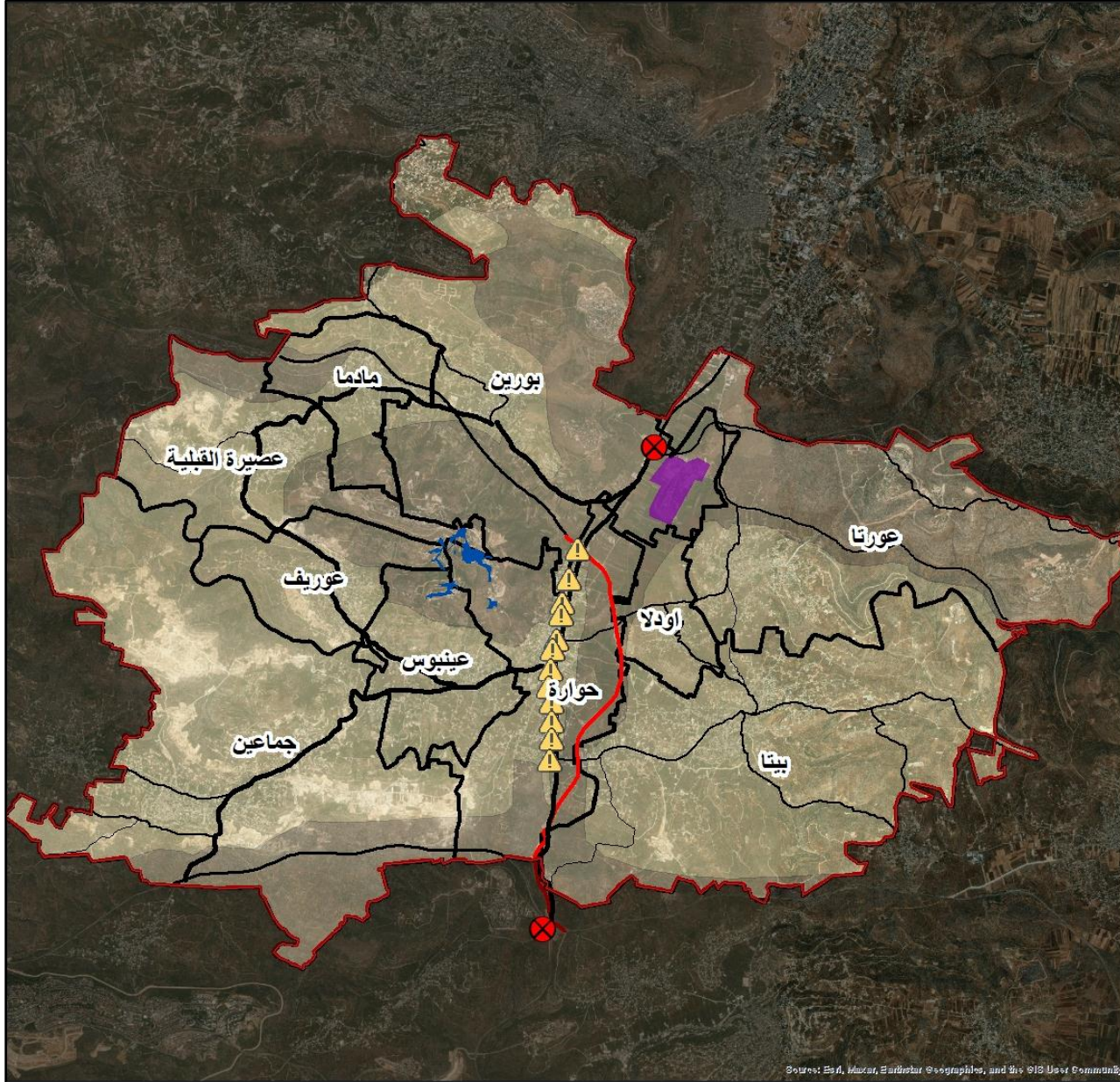
الغطاء النباتي

- اراضي زراعية غير مروية باساليب معقدة
- اراضي زراعية مع غطاء نباتي
- اراضي صالحة للزراعة غير مروية
- بساتين زيتون
- غابة
- مناطق استخراج معادن
- مناطق عسكرية
- مناطق عشب طبيعي
- منطقة انتشار عمراني متقطع
- منطقة مستوطنات

- تعتبر منطقة الدراسة ذات مشهد طبيعي بسبب السهل ذات المساحة الكبيرة .
- وباعتبار التوسع العمراني غير ممتد لتلك المنطقة بسبب تصنيف المنطقة (ج) يمكن تعزيز المنطقة لمشهد طبيعي .
- ولكن وجود الشارع الالتفافي حُرِم المنطقة من المشهد الطبيعي .

1.5 0.75 0 1.5 Kilometers

Source: Esri, Maxar, Earthstar Geographics, and the GIS User Community



جامعة النجاح الوطنية
قسم هندسة التخطيط العمراني وتكنولوجيا المدن
التطور والتخطيط العمراني لبلدة حوارة
في ظل المعوقات الجيوسياسية

الوضع الجيوسياسي

التصنيف السياسي
التصنيف السياسي حسب اتفاقية اوسلو

منطقة ب

منطقة ج

حاجز إسرائيلي ثابت

حاجز إسرائيلي غير ثابت

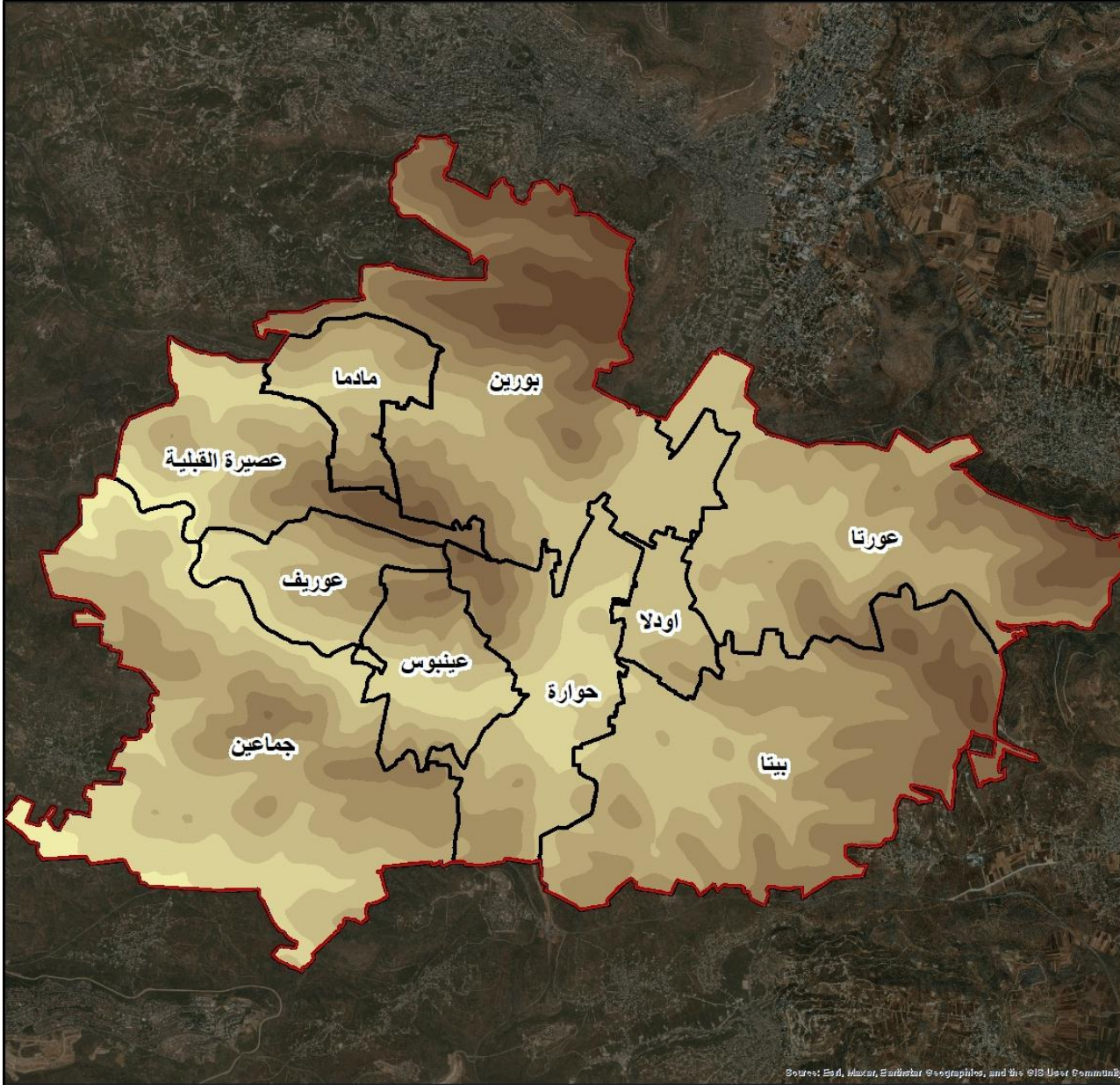
مستعمرة يتسهار

معسكر حوارة

- تمر منطقة الدراسة بتصنيفين للوضع الجيوسياسي، نسبة تصنيف (ب) 41% وتصنيف (ج) 31% .
- وكما يوجد في الشارع حاجز حوارة إذا تم اغلقه يفصل تجمعات الشمال مع الوسط .
- ويوجد على جانب الشارع معسكر الارتباط الاسرائيلي .
- ويوجد في المنطقة مستعمرة يتسهار .

1.5 0.75 0 1.5 Kilometers

Source: Esri, Maxar, Earthstar Geographics, and the GIS User Community



جامعة النجاح الوطنية
قسم هندسة التخطيط العمراني وتكنولوجيا المدن
التطور والتخطيط العمراني لبلدة حوارة
في ظل المعوقات الجيوسياسية

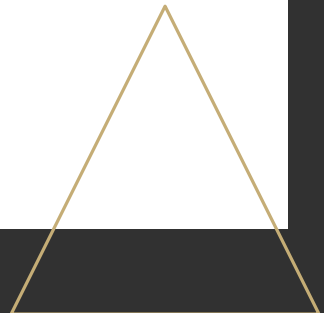
التضاريس

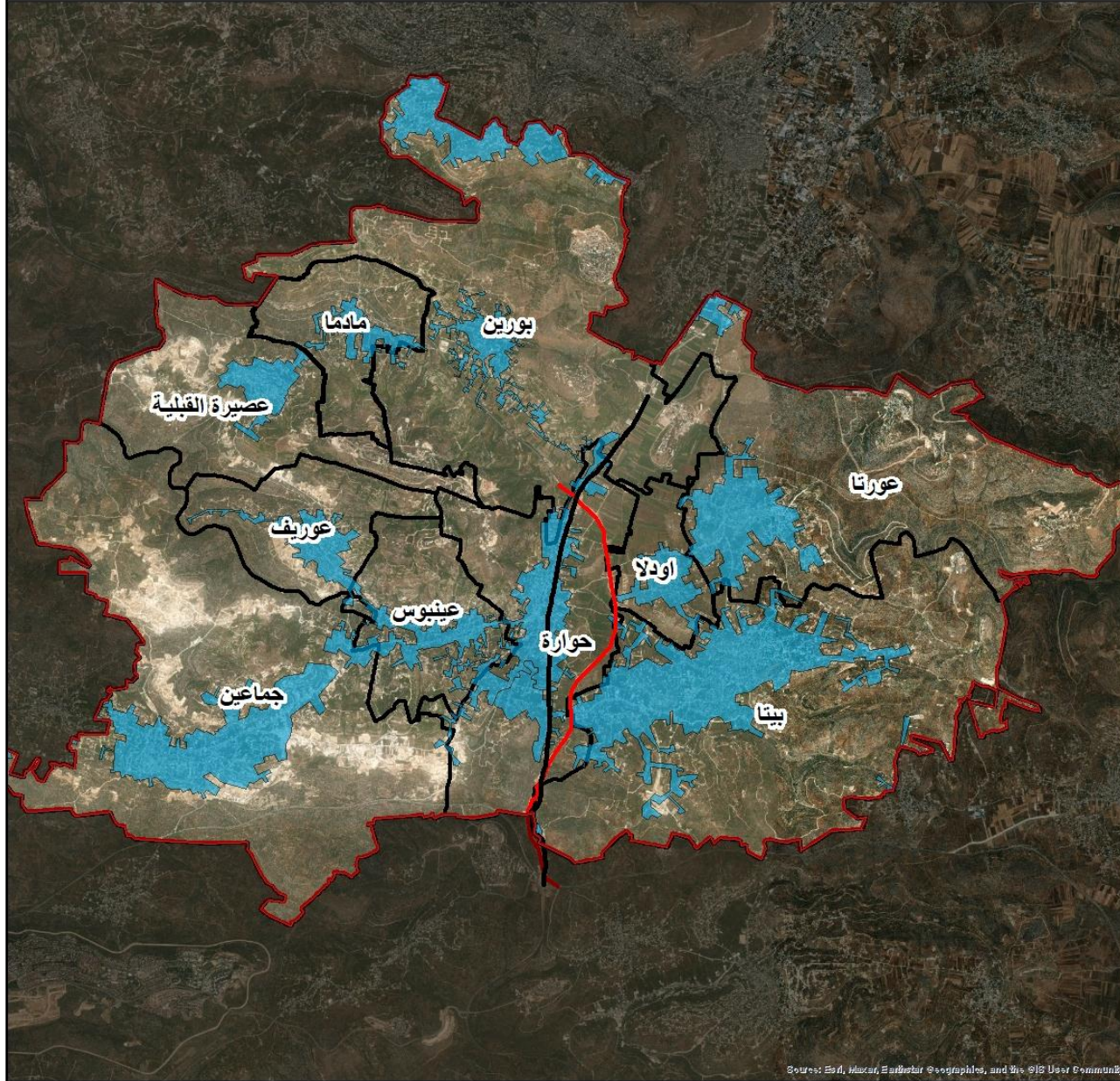
الإرتفاعات

430 - 380	
490 - 440	
540 - 500	
600 - 550	
650 - 610	
710 - 660	
760 - 720	
820 - 770	
870 - 830	

1.5 0.75 0 1.5 Kilometers

Source: Esri, Maxar, Earthstar, GeoGraphics, and the GIS User Community

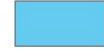




جامعة النجاح الوطنية
قسم هندسة التخطيط العمراني وتكنولوجيا المدن
التطور والتخطيط العمراني لبلدة حوارة
في ظل المعوقات الجيوسياسية

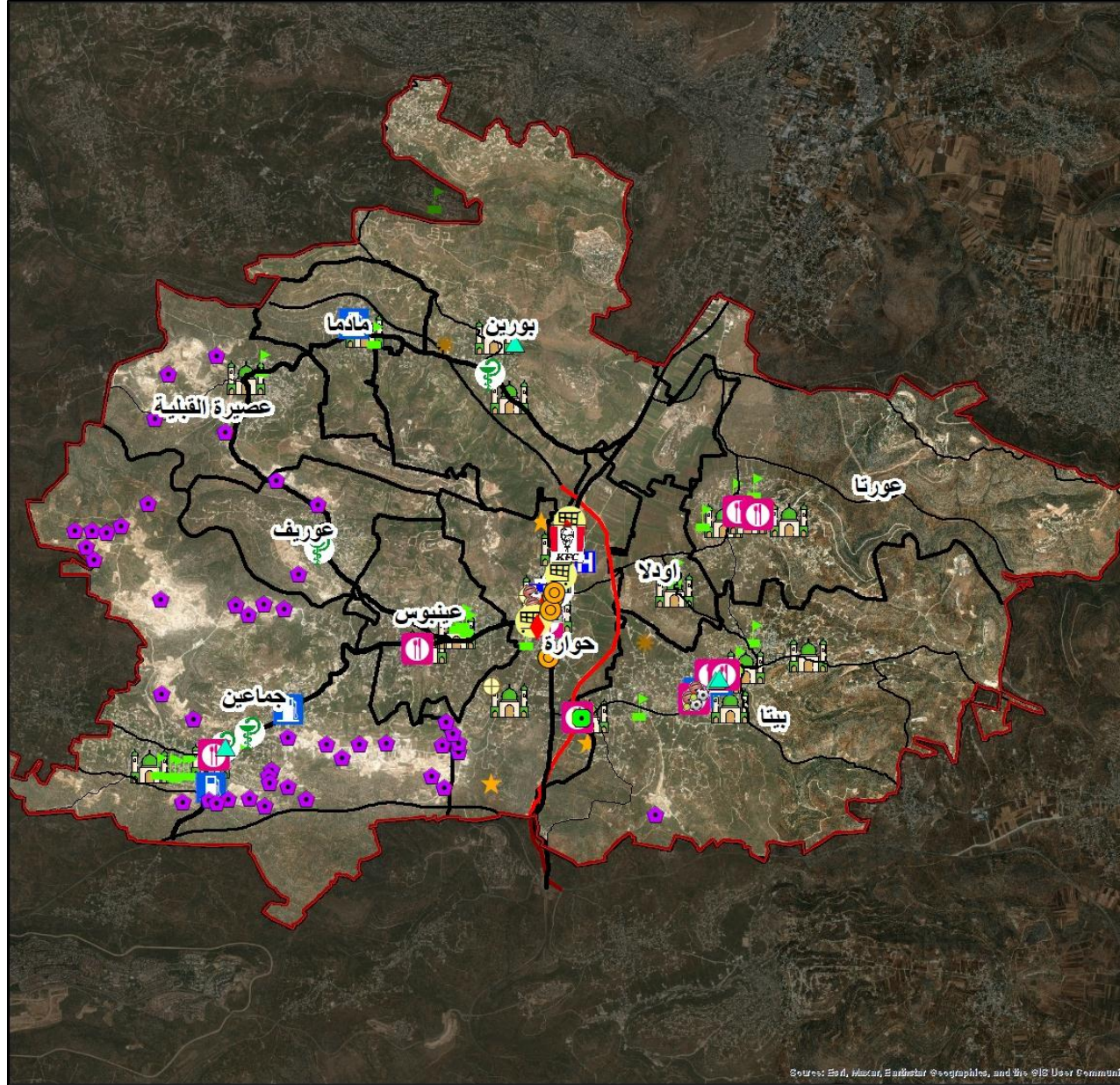
حدود المنطقة المبنية

حدود المنطقة المبنية



1.5 0.75 0 1.5 Kilometers

Source: Esri, Maxar, Earthstar, ©geographica, and the ©Esri User Community



جامعة النجاح الوطنية
قسم هندسة التخطيط العمراني وتكنولوجيا المدن
التطور والتخطيط العمراني لبلدة حوارة
في ظل المعوقات الجيوسياسية

الخدمات

- مدارس 🏫
- مساجد 🕌
- معارض حجر 💎
- مصانع باطون * 🏭
- مول 🛒
- بنوك 🏦
- صيدليات 🏥
- صراف_آلي 🏧
- الجمعيات والنوادي 🏠
- المواقع الأثرية ★
- مؤسسات حكومية 🏛️
- محطات وقود ⛽
- مرافق_الصحية 🏥
- مناطق سياحية 🏞️
- نوادي رياضية 🏋️
- حسبة بيتا 🏠
- KFC 🍗
- Sweet 🍩

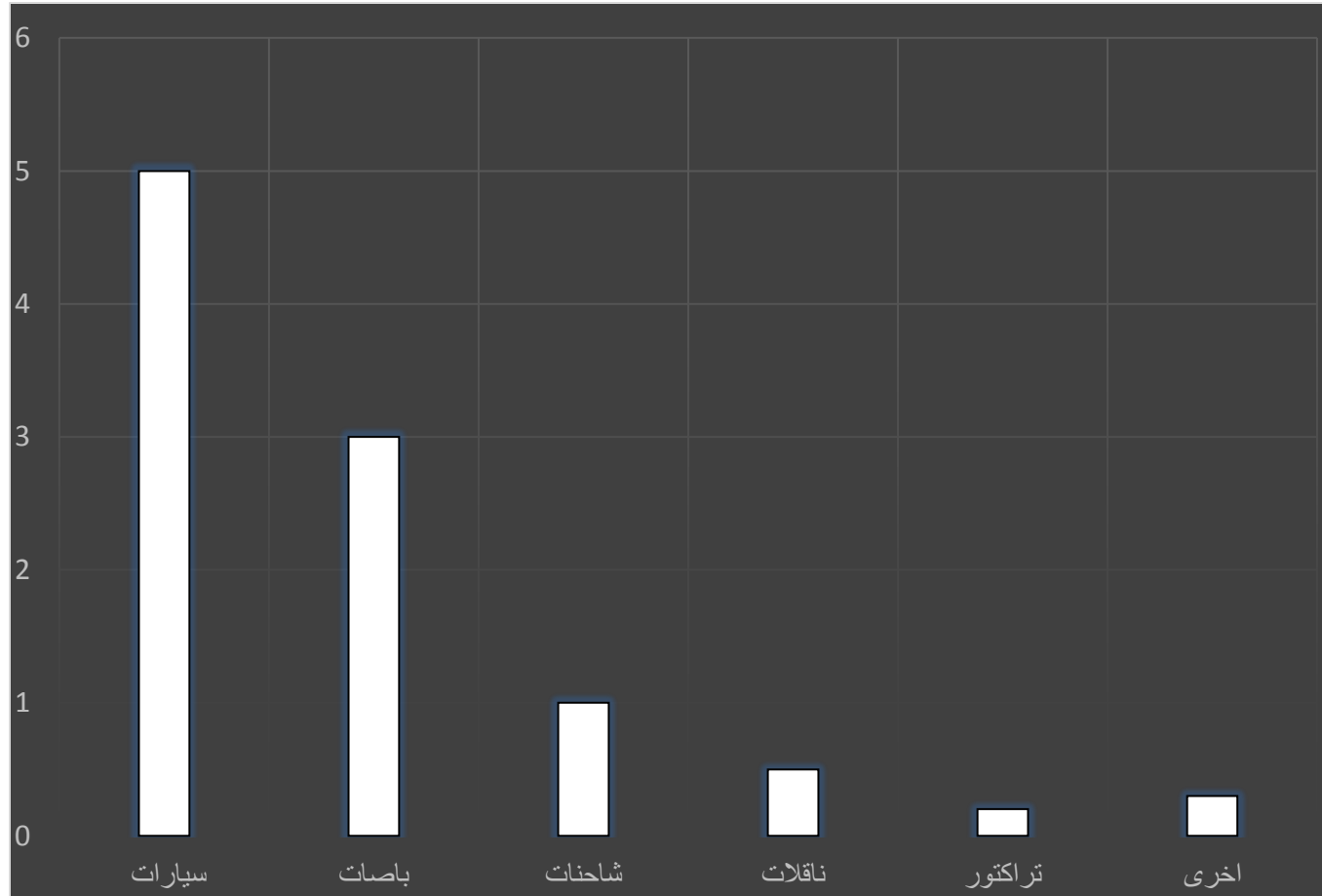
1.5 0.75 0 1.5 Kilometers

1. على مستوى بلدة حوارة



■ الحجم المروري

يعد الشارع حيوي من ناحية المحلات والسيارات، حيث يصل عدد السيارات في أيام معينة في ساعة الذروة إلى 14500 سيارة، وتم الاستناد في العد المروري لمشروع تخرج طلاب في القسم المدني لمعرفة نسبة المركبات المارة حسب نوعها والشكل البياني التالي يوضح ذلك.



▪ والجداول (1) و (2) توضح التوقع والتنبؤ.

تقاطع عينابوس	الشمال			الجنوب			الغرب		
	على طول الشارع	يمين	المجموع	يسار	على طول الشارع	المجموع	يسار	يمين	المجموع
الحركة المرورية									
الحجم المروري	700	97	797	31	878	909	62	48	110
مؤشر ساعة الذروة	0.96			0.91			0.9		

تقاطع بيتا	الجنوب			الشمال			الشرق		
	على طول الشارع	يمين	المجموع	يسار	على طول الشارع	المجموع	يسار	يمين	المجموع
الحركة المرورية									
الحجم المروري	690	31	721	87	623	698	15	72	87
مؤشر ساعة الذروة	0.88			0.83			0.78		

تقاطع قلقيلية	الشمال			الجنوب			الغرب		
	على طول الشارع	يمين	المجموع	يسار	على طول الشارع	المجموع	يسار	يمين	المجموع
الحركة المرورية									
الحجم المروري	834	192	1025	36	647	683	32	151	184
مؤشر ساعة الذروة	0.89			0.89			0.82		

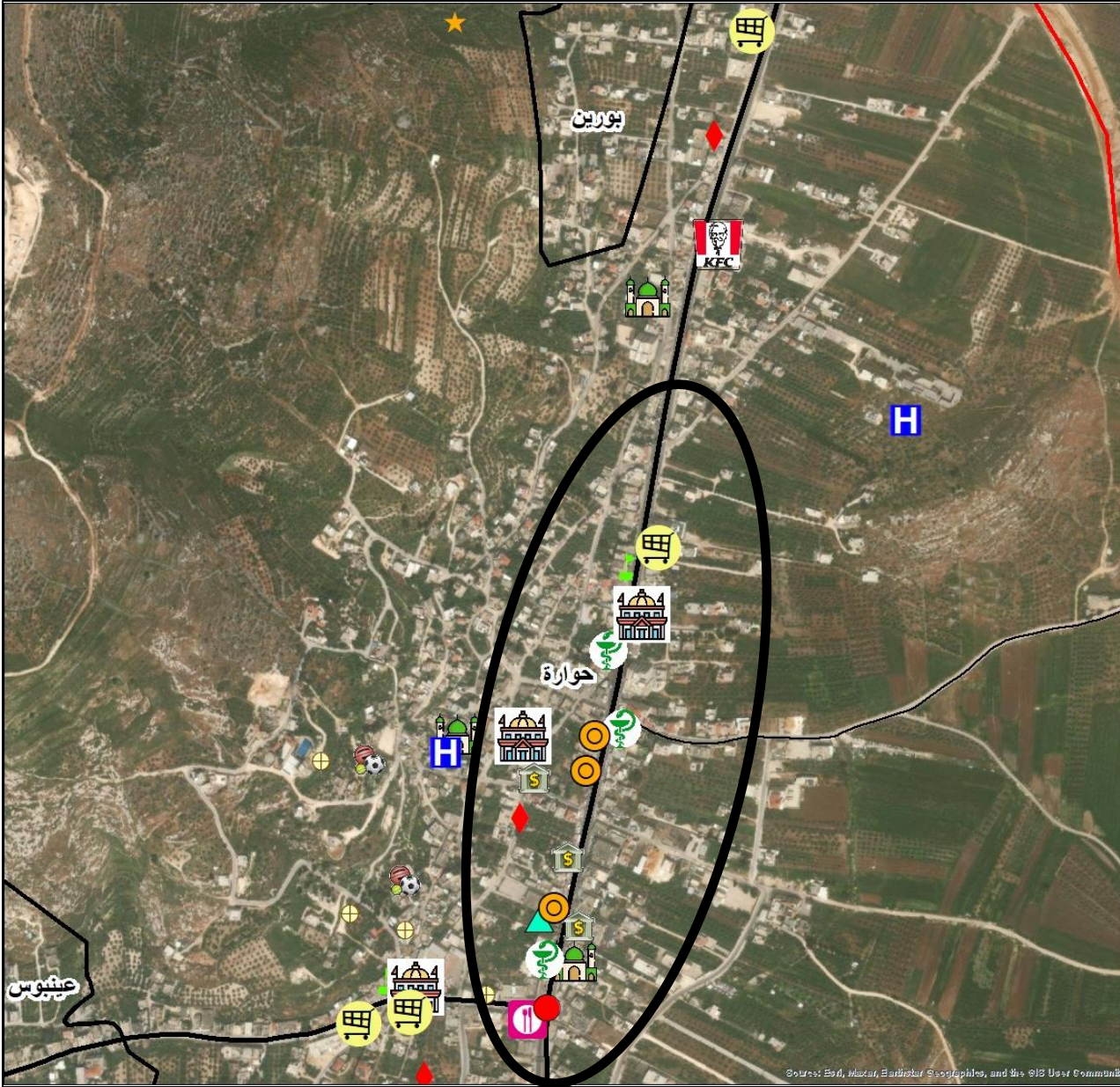
الجدول (1): العد المروري على التقاطعات في عام 2019

تقاطع عينابوس	الشمال			الجنوب			الغرب		
	على طول الشارع	يمين	المجموع	يسار	على طول الشارع	المجموع	يسار	يمين	المجموع
الحركة المرورية									
الحجم المروري	2487	348	2835	110	3121	3231	219	172	391
مؤشر ساعة الذروة	0.96			0.91			0.90		

تقاطع بيتا	الجنوب			الشمال			الشرق		
	على طول الشارع	يمين	المجموع	يسار	على طول الشارع	المجموع	يسار	يمين	المجموع
الحركة المرورية									
الحجم المروري	2454	110	2564	310	2216	2483	52	257	310
مؤشر ساعة الذروة	0.88			0.91			0.78		

تقاطع قلقيلية	الشمال			الجنوب			الغرب		
	على طول الشارع	يمين	المجموع	يسار	على طول الشارع	المجموع	يسار	يمين	المجموع
الحركة المرورية	2964	681	3645	129	2301	2430	114	538	653
الحجم المروري	2964	681	3645	129	2301	2430	114	538	653
مؤشر ساعة الذروة	0.89			0.89			0.82		

الجدول (2): العدد المروري المتوقع لعام 2039



جامعة النجاح الوطنية
قسم هندسة التخطيط العمراني وتكنولوجيا المدن
التطور والتخطيط العمراني لبلدة حوارة
في ظل المعوقات الجيوسياسية

نشاط اقتصادي قوي

مدارس

مساجد

معارض حجر

مصانع باطون

مول

بنوك

صراف_آلي

الجمعيات والنوادي

المواقع الأثرية

مؤسسات حكومية

مرافق_الصحية

مناطق_سياحية

صيدليات

KFC

Sweet

0.15 0.075 0 0.15 Kilometers

Sources: Esri, Maxar, Earthstar Geographics, and the GIS User Community

تشهد هذه المنطقة حركة تجارية نشطة في البلدة.

العدد	الخدمات	
4	مدارس حكومية	<ul style="list-style-type: none"> الخدمات التي تقدمها حوارة للمحيط
6	مساجد	
4	مول	
5	مطاعم	
2	مصانع باطون	
5	مؤسسات حكومية	
2	مرافق صحية	
2	محطات وقود	
3	صيدليات	
5	نوادي رياضية	
45	كسارات	
3	بنوك	
7	صراف آلي	
4	حلويات شرقية	
1	KFC	
1	حسبة بيتا	<ul style="list-style-type: none"> الخدمات التي تأخذها حوارة من المحيط

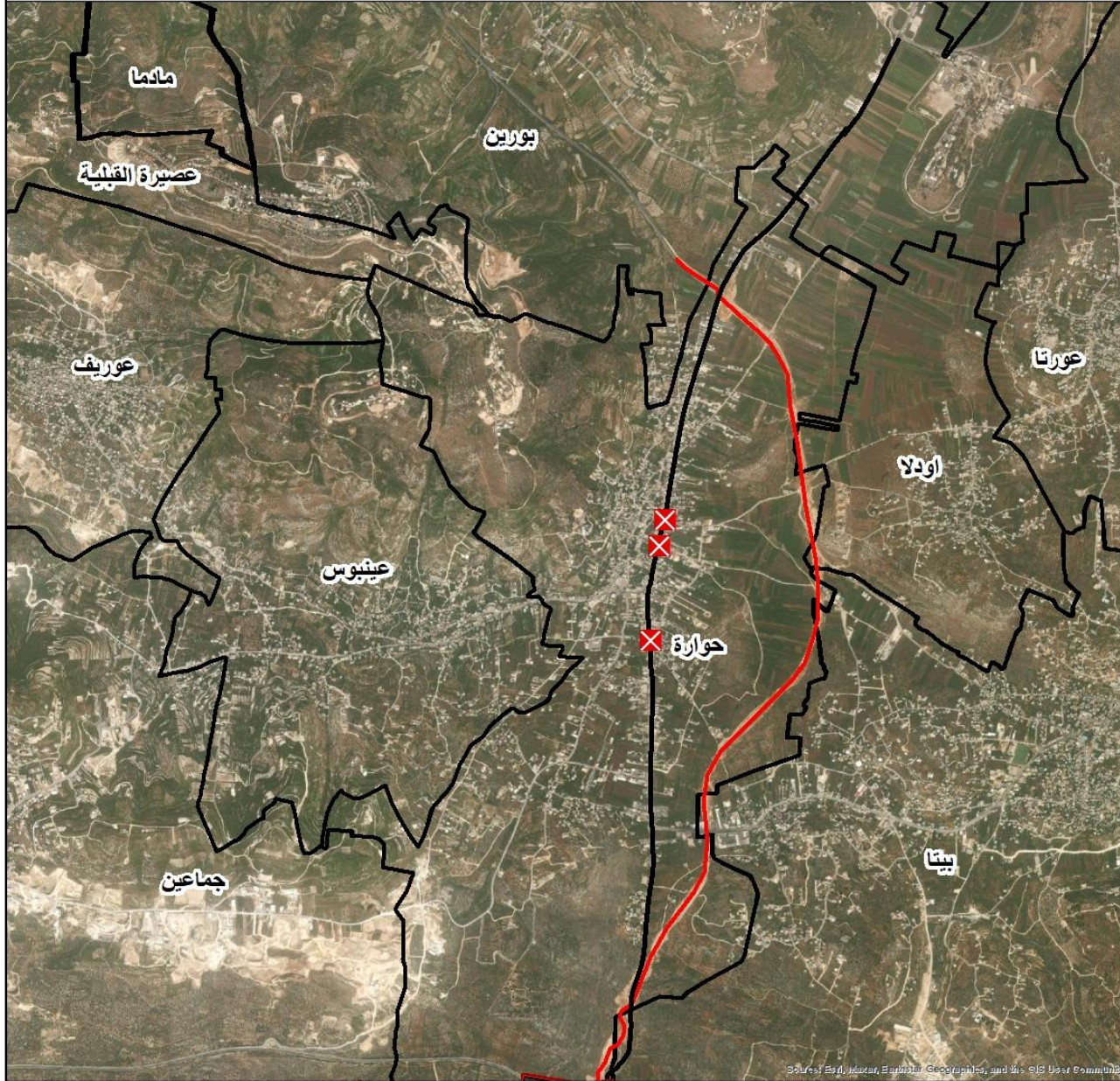
▪ عدد السكان الحالي لبلدة حوارة:

عدد السكان	السنوات
4327	1997
5570	2007
6601	2017
7263	2022

المصدر: الجهاز المركزي للإحصاء الفلسطيني

معدل النمو	تعداد السكاني
0.025	2007-1997
0.017	2017-2007
0.019	2022-2017
0.02	المعدّل

المساحة اللازمة للتوسع لعام 2038	المساحة اللازمة للتوسع لعام 2030	الزيادة السكانية 2038-2030	الزيادة السكانية 2030-2022	عدد السكان المتوقع		معدل النمو السكاني	عدد السكان 2022
				2038	2030		
488 دونم	416 دونم	1460	1247	9970	8510	0.02	7263



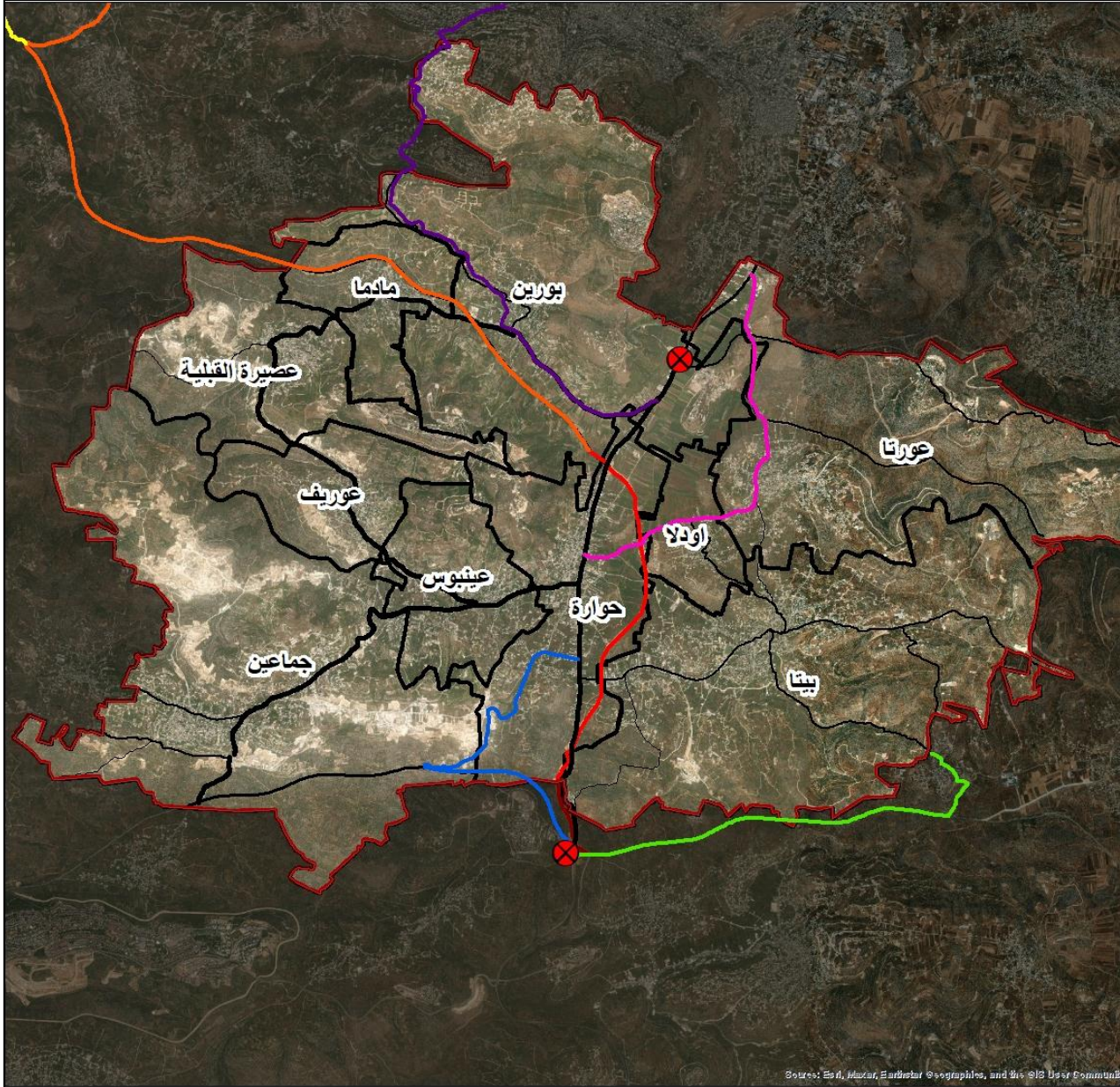
جامعة النجاح الوطنية
قسم هندسة التخطيط العمراني وتكنولوجيا المدن
التطور والتخطيط العمراني لبلدة حوارة
في ظل المعوقات الجيوسياسية

الوصولية شرق الشارع الرئيسي

مفترقات مغلقة بفعل الاحتلال

0.6 0.3 0 0.6 Kilometers

Source: Esri, Maxar, Earthstar, GeoEye, IGN, Swire, NITSA, IGN, and the GIS User Community



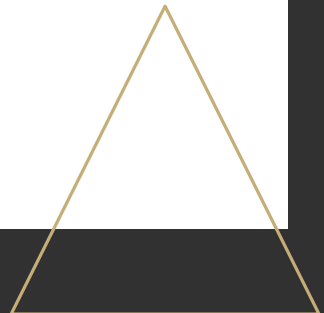
جامعة النجاح الوطنية
قسم هندسة التخطيط العمراني وتكنولوجيا المدن
التطور والتخطيط العمراني لبلدة حوارة
في ظل المعوقات الجيوسياسية

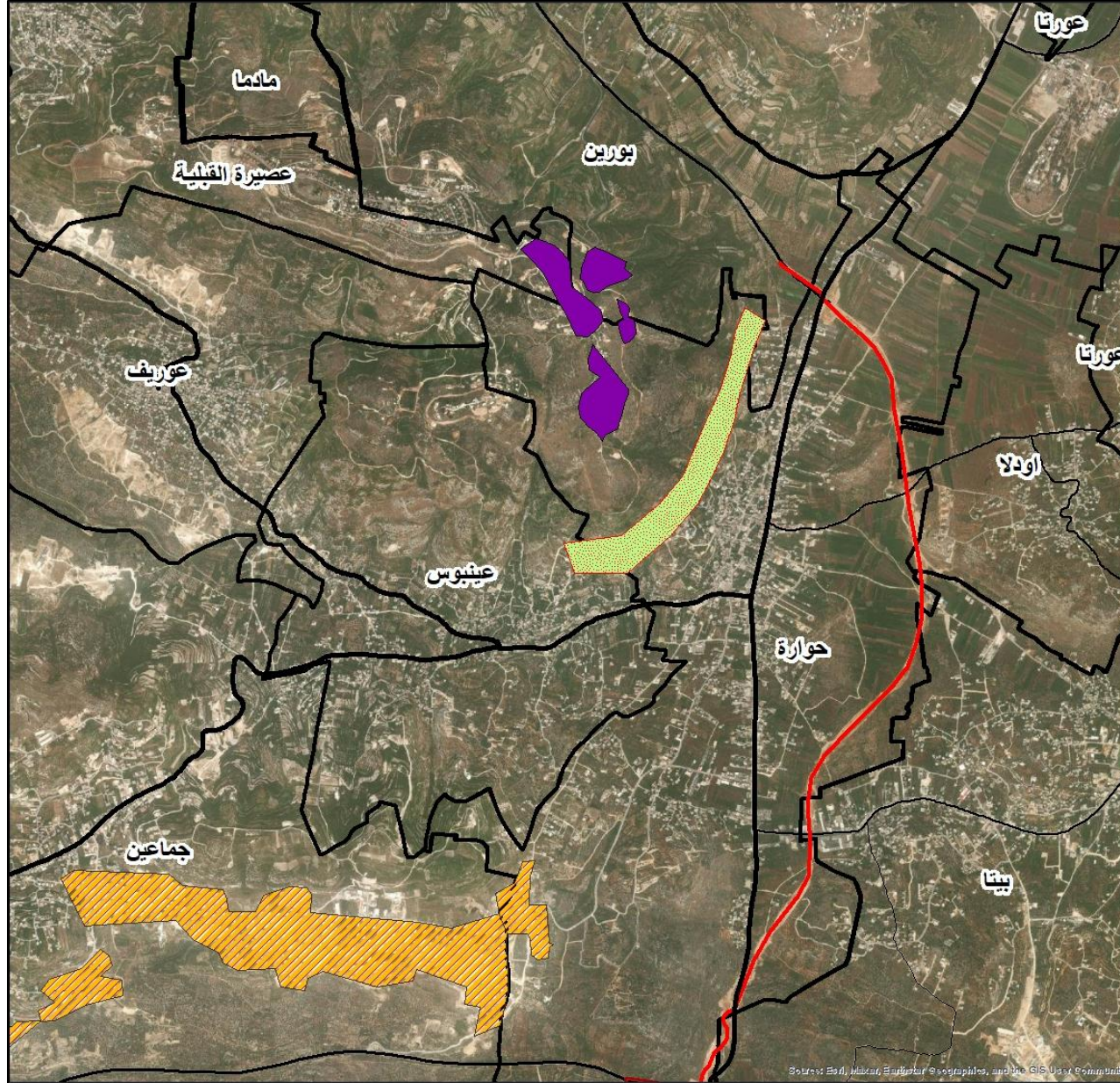
الشوارع البديلة عند اغلاق الحواجز

- شارع عورتا
- شارع تل
- شارع صرة
- شارع دير شرف
- شارع اوصرين
- شارع كسارات جماعين

1.5 0.75 0 1.5 Kilometers

Sources: Esri, Maxar, Earthstar Geographics, and the ©18 User Community





جامعة النجاح الوطنية
قسم هندسة التخطيط العمراني وتكنولوجيا المدن
التطور والتخطيط العمراني لبلدة حوارة
في ظل المعوقات الجيوسياسية

المؤثرات السلبية على البيئة

- اعتداءات المستوطنين على منطقة الالحف
- منطقة صناعية جديدة للاحتلال
- محاجر

0.6 0.3 0 0.6 Kilometers

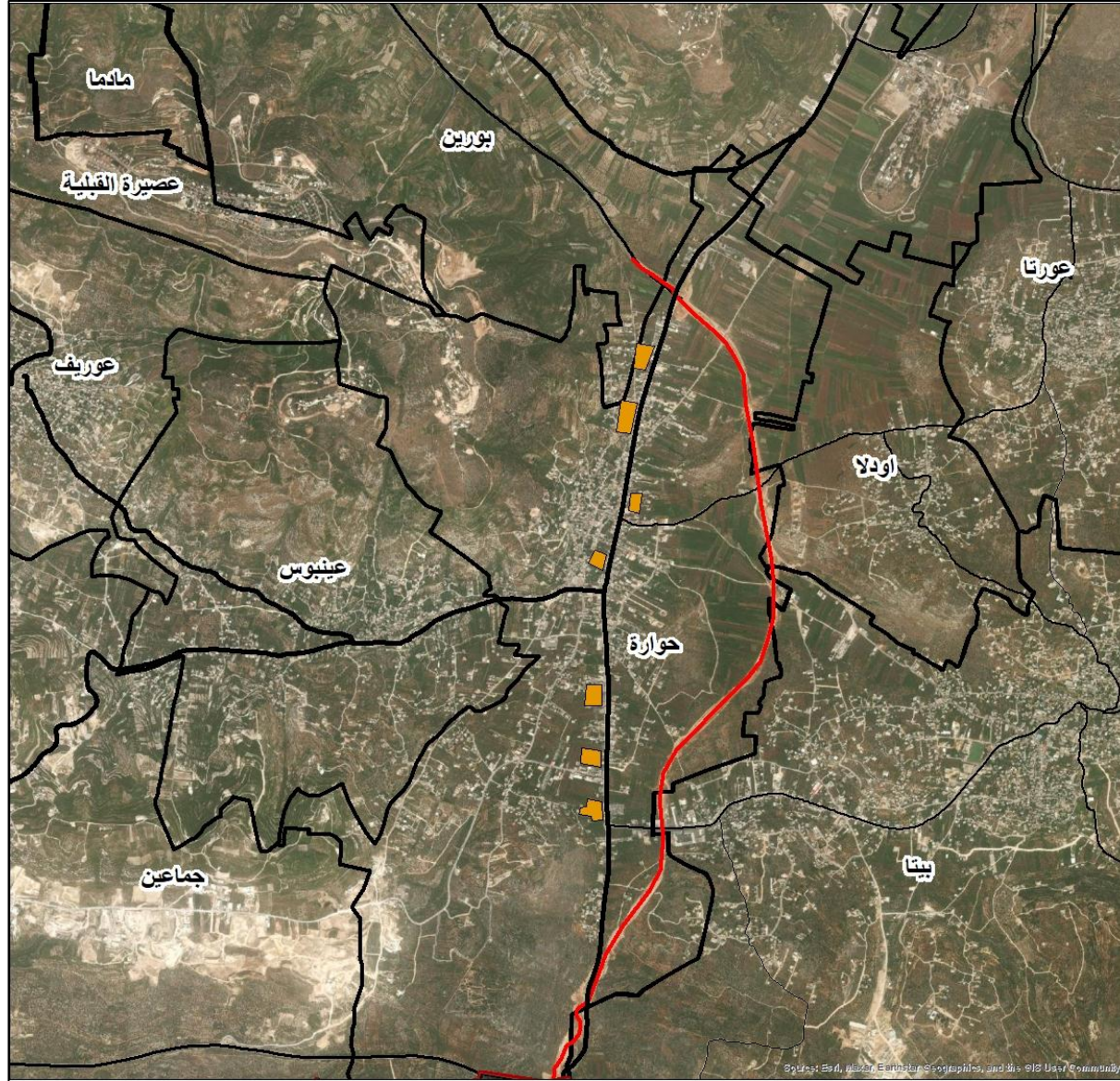
Source: Bad, Mazar, Earthstar, Geographika, and the GIS User Community

✓ أثر الشارع الالتفافي اقتصادياً على بلدة حوارة

(مرفق استبيان)

السادة أصحاب المحلات التجارية الرجاء تعبئة بأكبر دقة ممكنة لدراسة تأثير الشارع الالتفافي على اقتصاد البلدة.

- نسبة الزبائن من المنطقة المحيطة (عينابوس، بيتا، جماعين، عورتا، عقربا، اوصرين، قصره، جوريش، المجدل، دوما، قريوت، قبلان، يتما، اودلا، حوارة). (60-65)%
- نسبة الزبائن من خارج التجمع (نابلس، رام الله، سلفيت، جنين، قلقيلية، طولكرم، أريحا، القدس). (30-35)%
- نسبة الزبائن (مستوطنين) . (10-15)%



جامعة النجاح الوطنية
قسم هندسة التخطيط العمراني وتكنولوجيا المدن
التطور والتخطيط العمراني لبلدة حواره
في ظل المعوقات الجيوسياسية

المناطق التجارية المتأثرة اقتصادياً

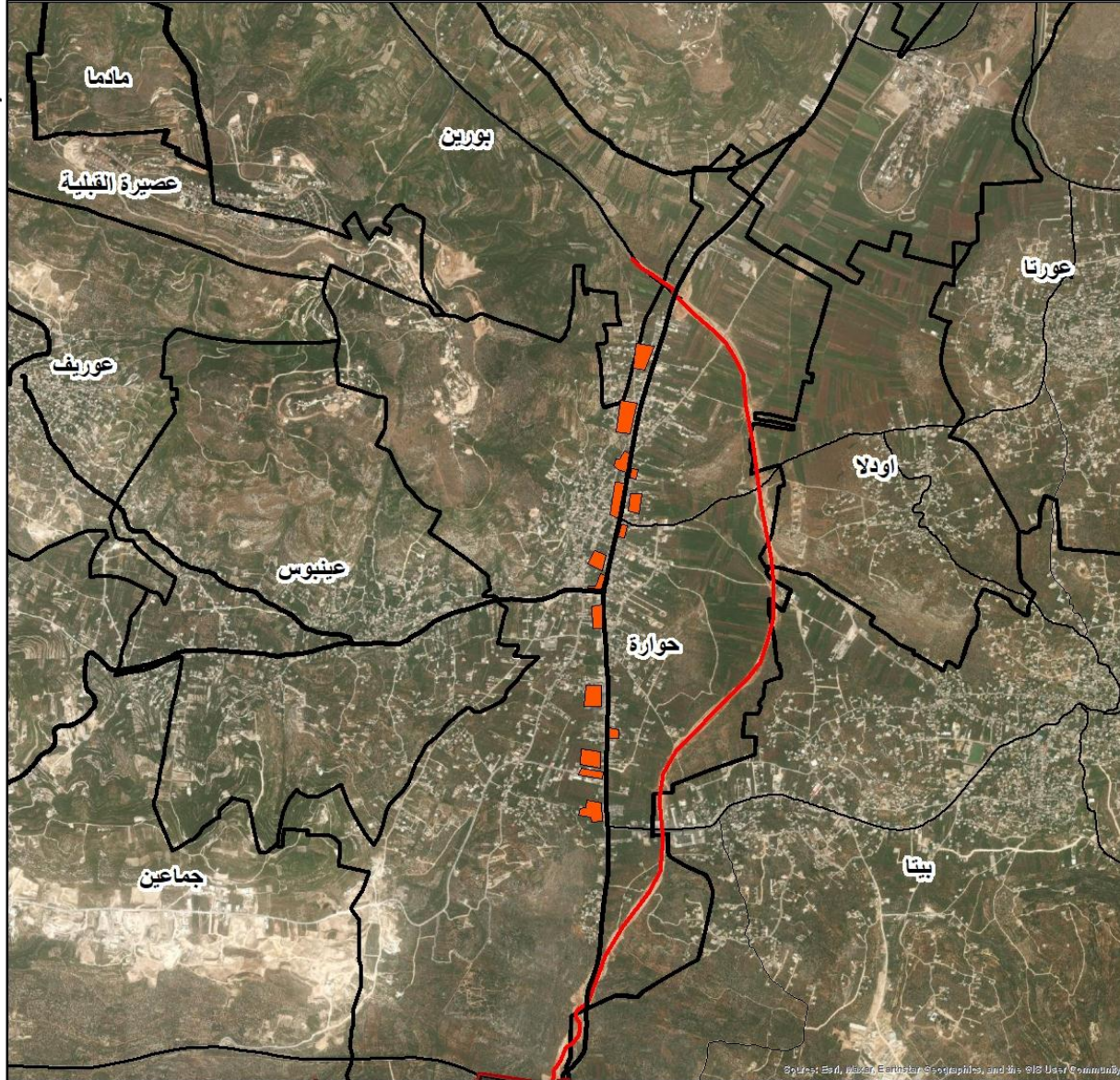
المناطق التجارية المتأثرة



0.6 0.3 0 0.6 Kilometers

✓ سيناريو (1):

- نفترض أن الشارع الالتفافي
خُصص للمستوطنين فقط.
- ستتأثر بلدة حواره اقتصادياً بنسبة
(10-15) %، والتأثير المباشر
سيكون على أصحاب الكراجات
الميكانيكية وجزء قليل من
المحلات التجارية.



جامعة النجاح الوطنية
قسم هندسة التخطيط العمراني وتكنولوجيا المدن
التطور والتخطيط العمراني لبلدة حوارة
في ظل المعوقات الجيوسياسية

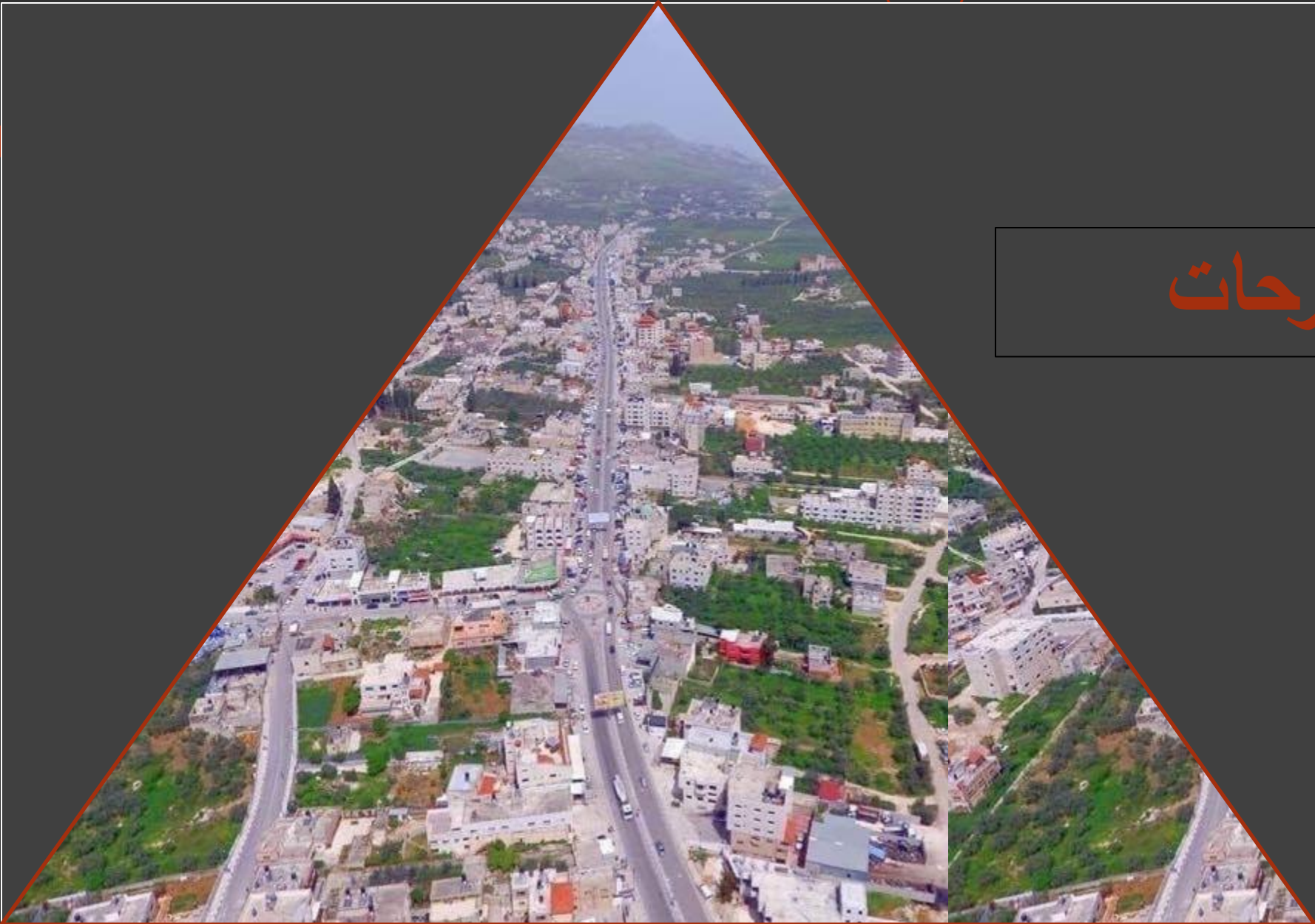
المناطق التجارية المتأثرة اقتصادياً

المناطق التجارية المتأثرة

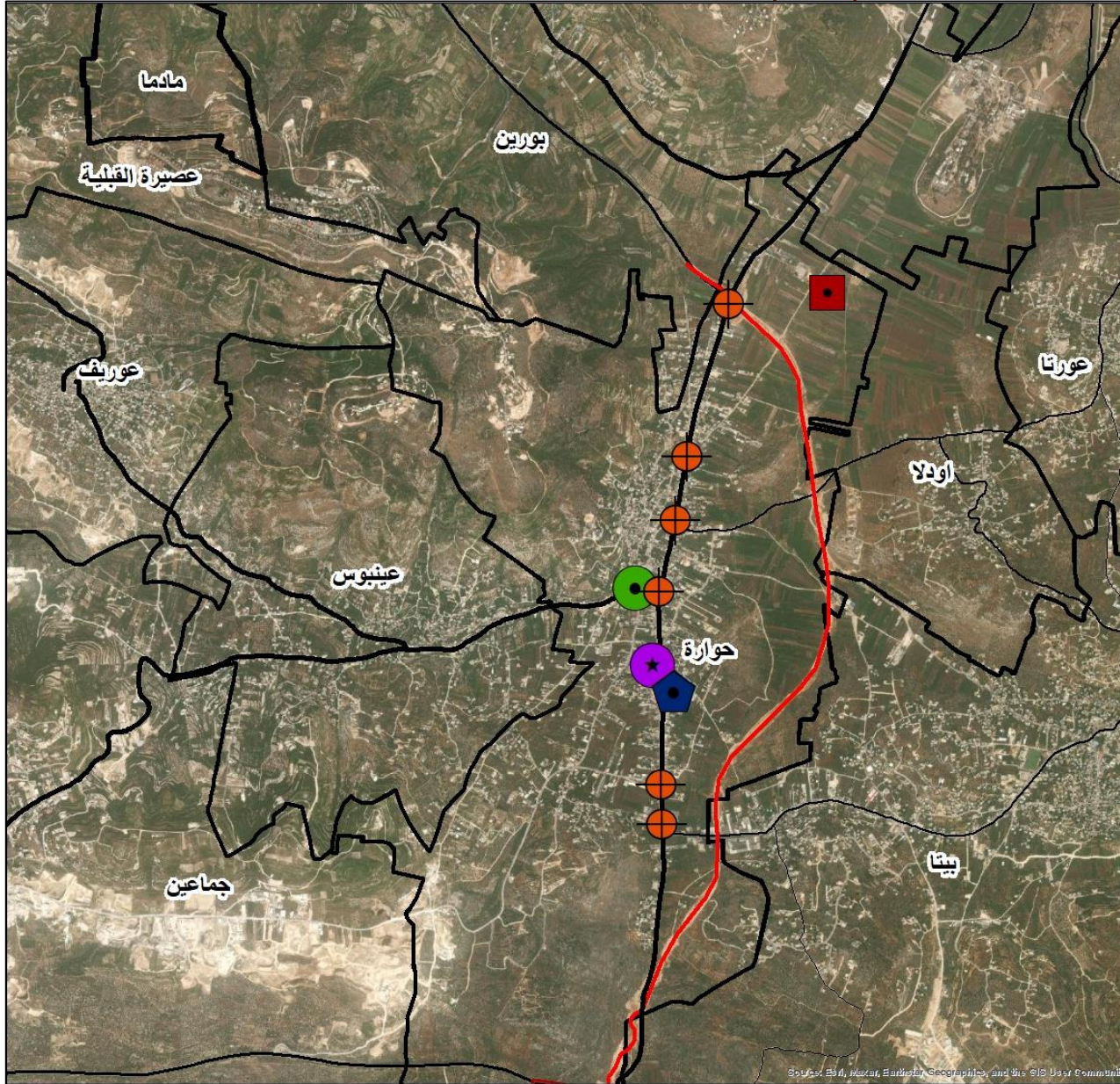
0.6 0.3 0 0.6 Kilometers

✓ سيناريو (2):

- نفترض أن الشارع الالتفافي
خُصص للفلسطينيين والمستوطنين.
- ستتأثر بلدة حوارة اقتصادياً بنسبة
(30-35)%، والتأثير المباشر
سيكون على أصحاب المطاعم
والمخابز والمولات وكذلك الكراجات
الميكانيكية.



مقترحات ✓



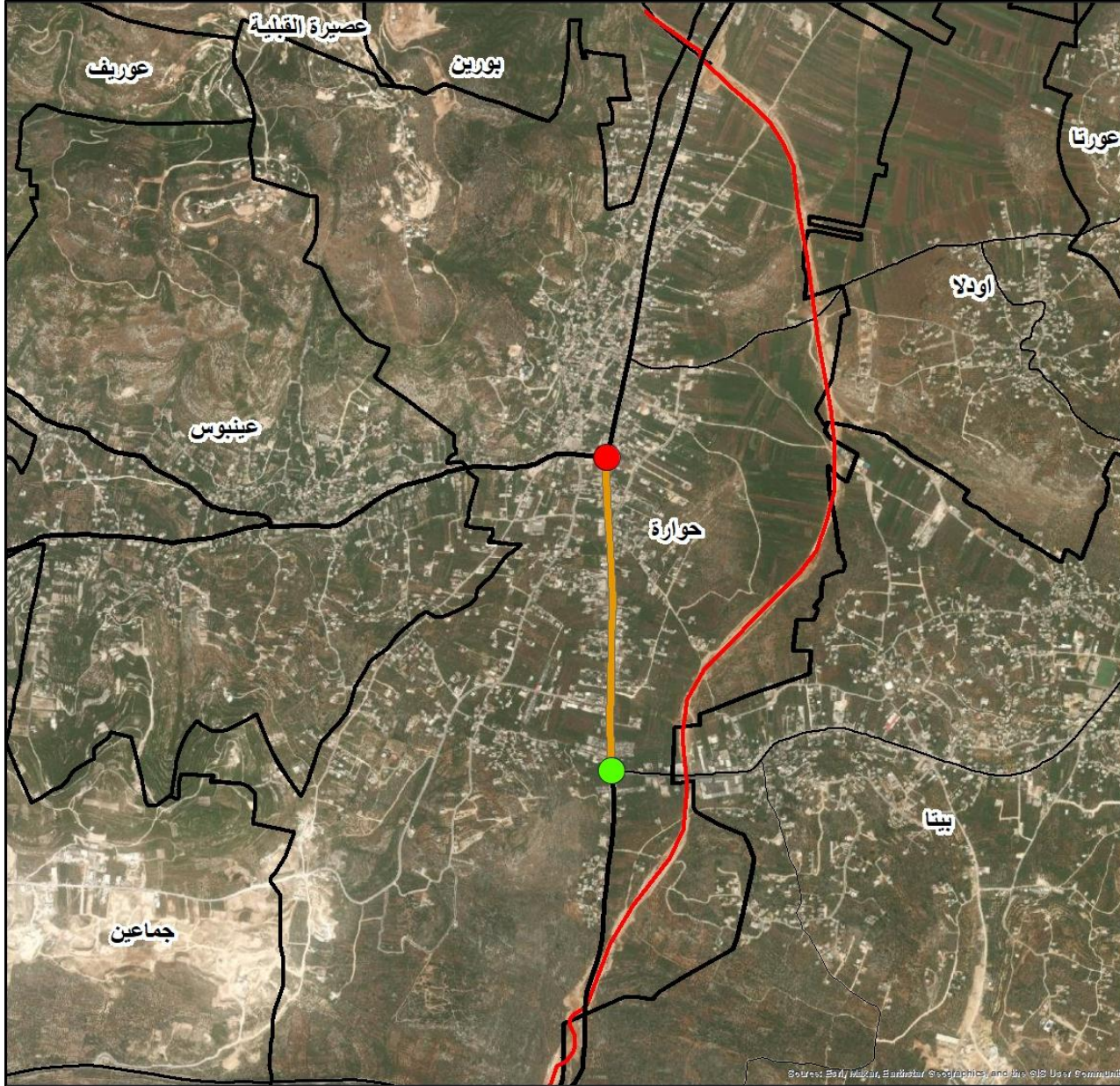
جامعة النجاح الوطنية
قسم هندسة التخطيط العمراني وتكنولوجيا المدن
التطور والتخطيط العمراني لبلدة حوارة
في ظل المعوقات الجيوسياسية

خدمات اقليمية مقترحة

- مجمع خدمات
- ★ دينوميتر
- ◆ دائرة سير
- مسلخ بلدي
- ⊕ شرطة مرور

0.6 0.3 0 0.6 Kilometers

Source: B4, Maxar, Earthstar, Geopointe, and the GIS User Community



جامعة النجاح الوطنية
قسم هندسة التخطيط العمراني وتكنولوجيا المدن
التطور والتخطيط العمراني لبلدة حوارة
في ظل المعوقات الجيوسياسية

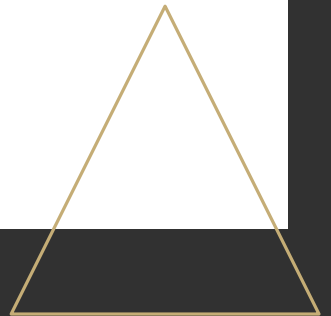
منطقة تجارية

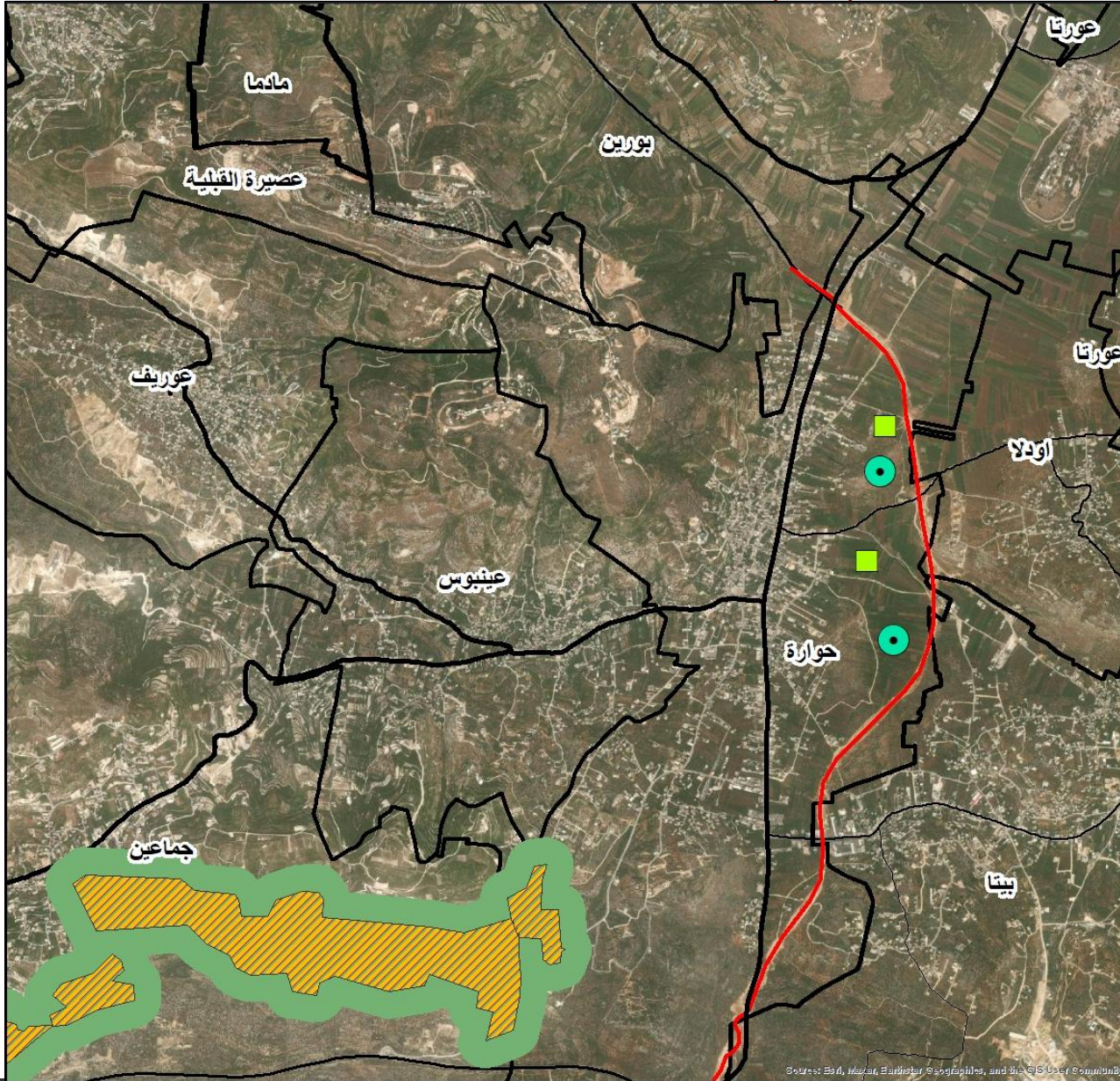
- تجاري طولي ■
- تقاطع عيناوبوس ●
- تقاطع بيتا ●

0.45 0.225 0 0.45 Kilometers



Source: Esri, Mapbox, Earthstar Geographics, and the GIS User Community





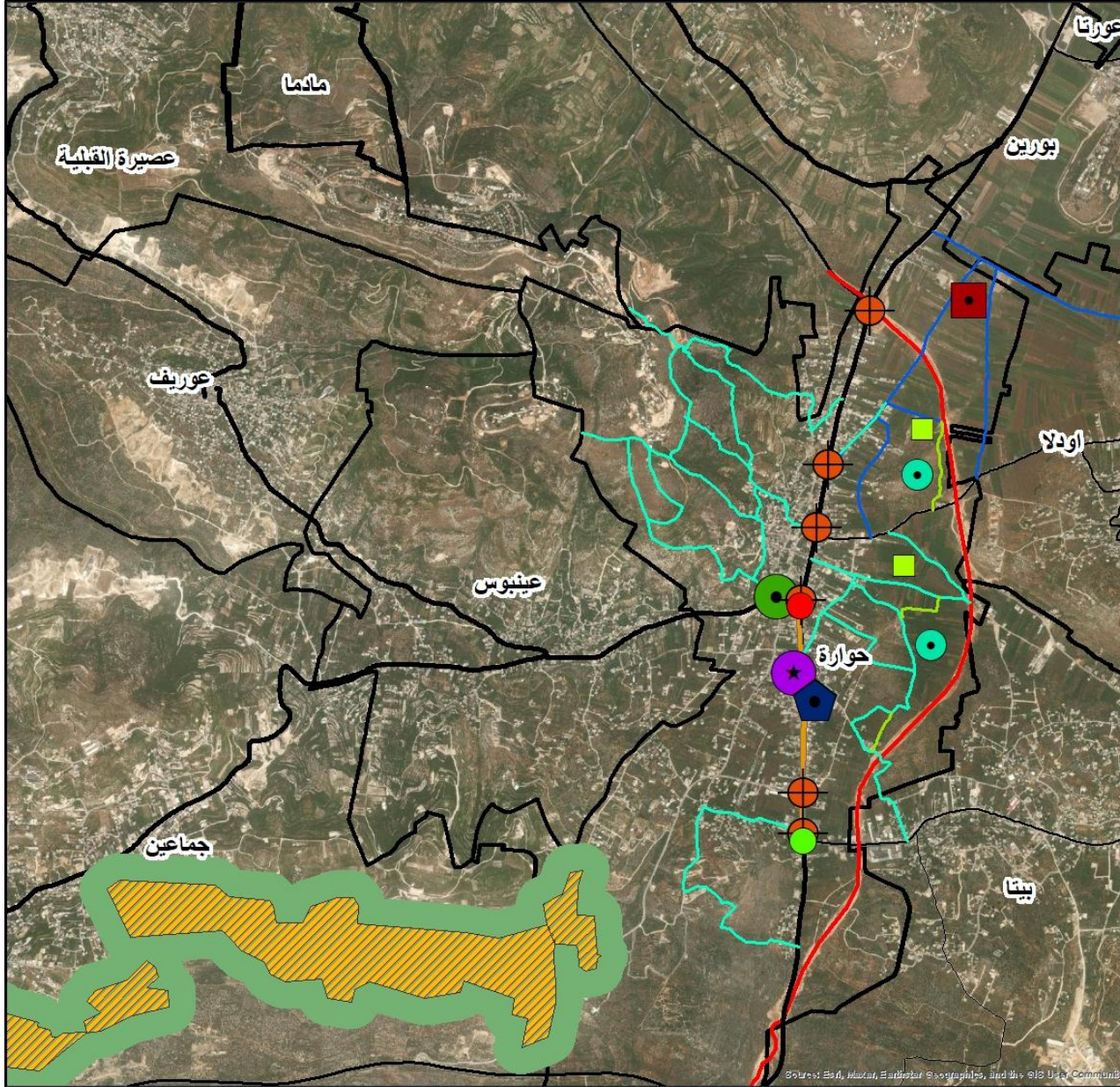
جامعة النجاح الوطنية
قسم هندسة التخطيط العمراني وتكنولوجيا المدن
التطور والتخطيط العمراني لبلدة حوارة
في ظل المعوقات الجيوسياسية

تعزيز الزراعة

- حزام أخضر حول المحاجر
- برك تجميع مياه أمطار
- بيوت بلاستيكية

0.6 0.3 0 0.6 Kilometers

Source: Esri, DeLorme, Garmin, GeoEye, IGN, Geoportals, and the GIS User Community



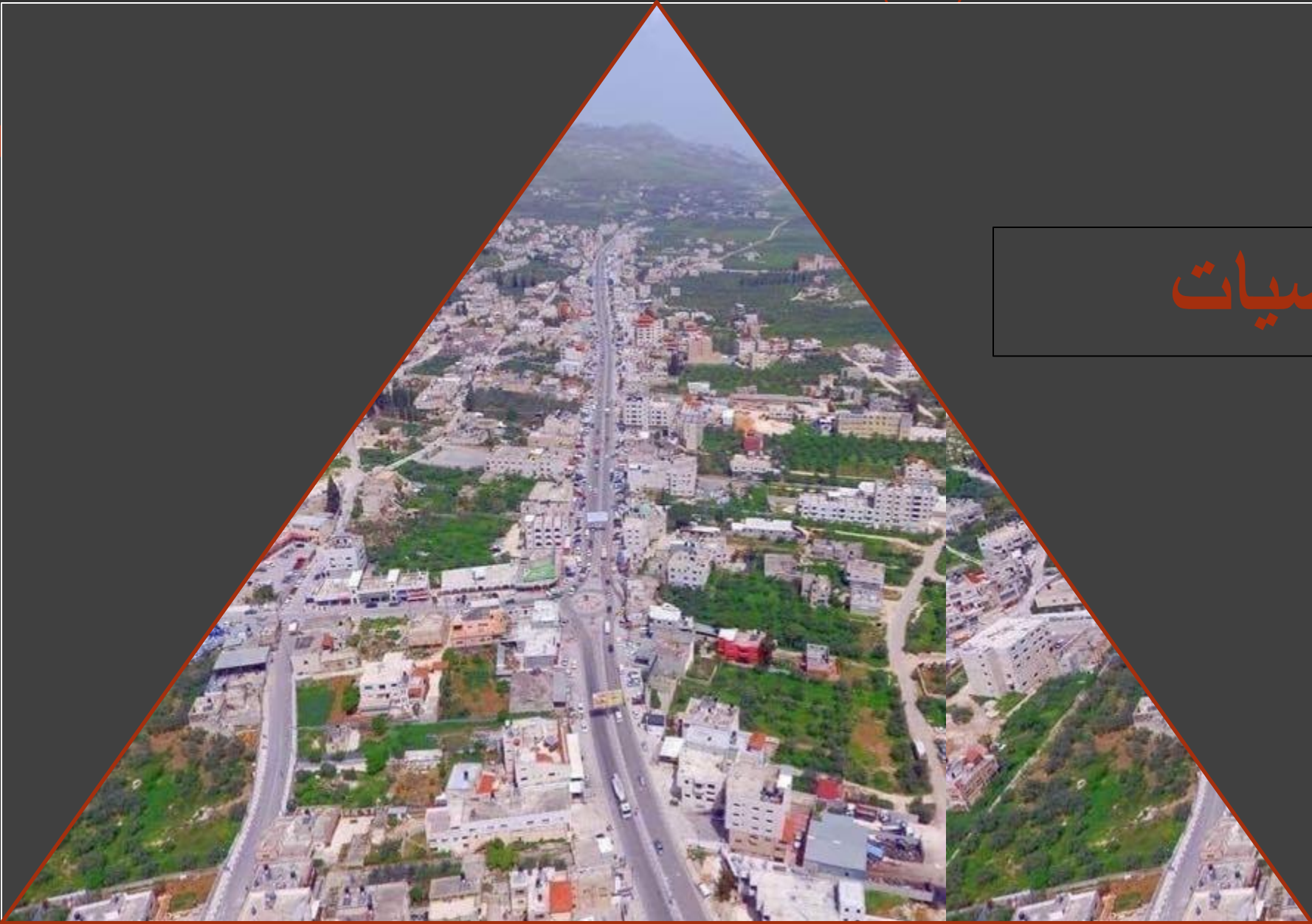
جامعة النجاح الوطنية
قسم هندسة التخطيط العمراني وتكنولوجيا المدن
التطور والتخطيط العمراني لبلدة حوارة
في ظل المعوقات الجيوسياسية

تدخلات مكانية

- مجمع خدمات
- ★ دينوميتتر
- دائرة سير
- شرطة مرور
- مسلخ بلدي
- شق طرق مقترحة تسوية فلسطينية
- شق وتأهيل شوارع مقترحة
- شوارع زراعية بديلة
- تجاري طولي
- بيوت بلاستيكية
- برك تجميع مياه أمطار
- حزام أخضر حول المحاجر
- تقاطع عينابوس
- تقاطع بيتا

0.6 0.3 0 0.6 Kilometers

Source: Esri, Maxar, Earthstar, GeoGraphics, and the ©13 User Community



✓ توصيات

✓ توصيات

1. المخطط الهيكلي الحالي كافي ولكن بحاجة إلى تعديل لموائمة التسوية الجديدة.
2. تحتاج البلدة لمخططات تفصيلية للمنطقة السكنية الجديدة.
3. تحتاج البلدة إلى انشاء مواقف سيارات بالأجرة.
4. تحتاج البلدة إلى التوسع في مناطق C بالتنسيق مع الجهات المعنية.

شُكْرًا لِحَسَنِ اسْتِمَاعِكُمْ