



جامعة النجاح الوطنية قسم التخطيط العمراني

مشروع تخرج تنمية الاقتصاد المحلي في قرى غرب سلفيت

اعداد : أثير شقير
مقدم الى : د. علي عبد الحميد
د. زهراء زواوي
أ. صلاح الشخشير
م. آية هلال





اهداف وفكرة المشروع :

١. المحافظة على الارض واستغلالها لحمايتها من الاستيطان.



٢. تمكين التجمعات نحو الاستغلال الامثل للموارد المتاحة للوصول الى التنمية الاقتصادية المحلية.



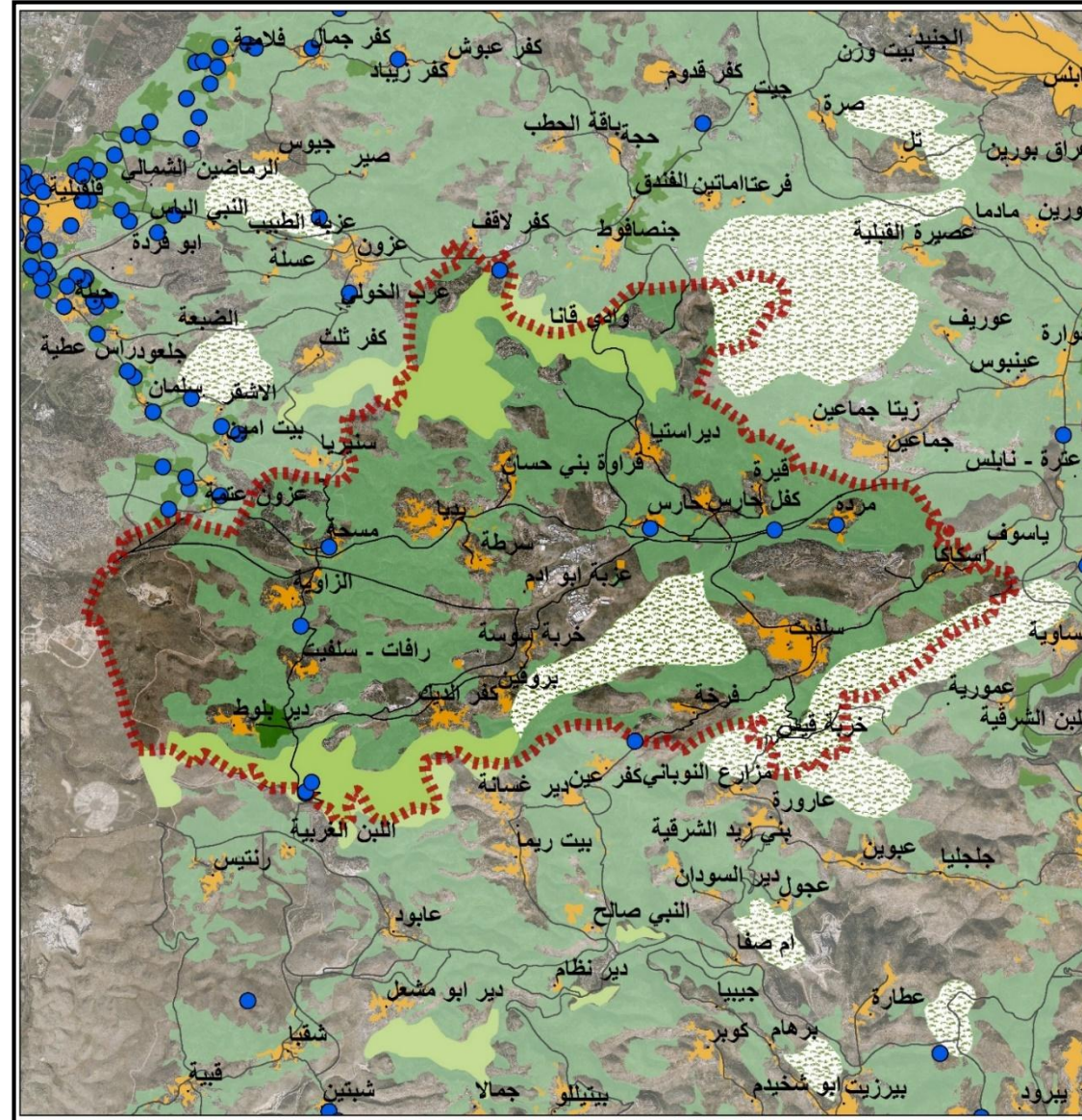
٣. ربط الهيئات المحلية بخطة استراتيجية لمساندة بعضها البعض للوصول الى التنمية الاقتصادية المحلية.

٤. توسيع القاعدة الاقتصادية وفرص التوظيف من خلال ابتكار وتنفيذ برامج استراتيجية ومشروعات لازالة العقبات وتيسير اجراءات الاستثمار.

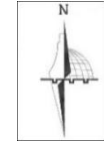
مبررات اختيار الموقع

مبررات ايجابية:

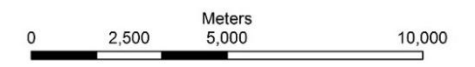
١. توفر مساحات كبيرة من الارضي الصالحة للاستثمار الزراعي.
٢. وجود انتاج عالي من زيت الزيتون بجوده عالية.



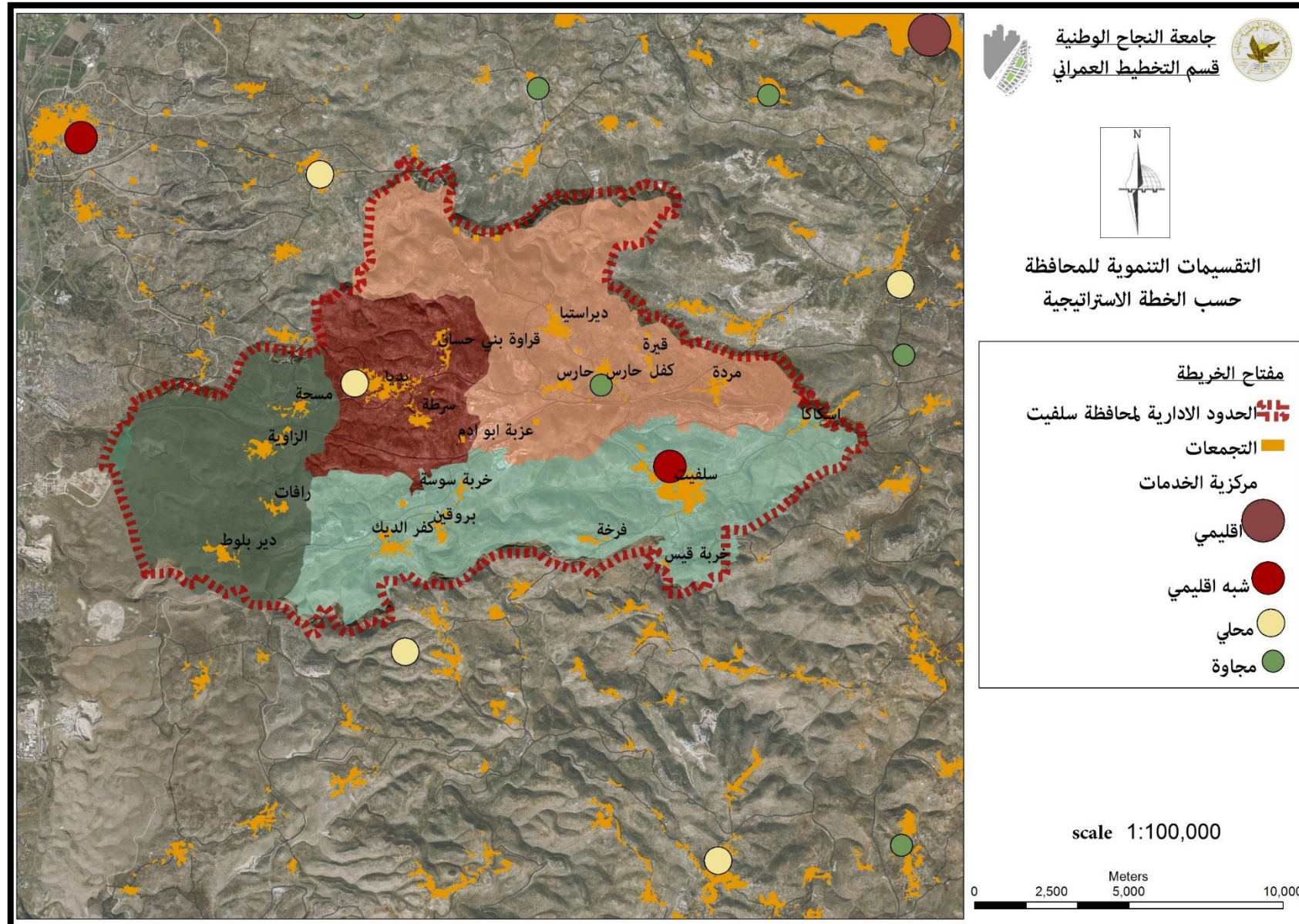
جامعة النجاح الوطنية
قسم التخطيط العمراني



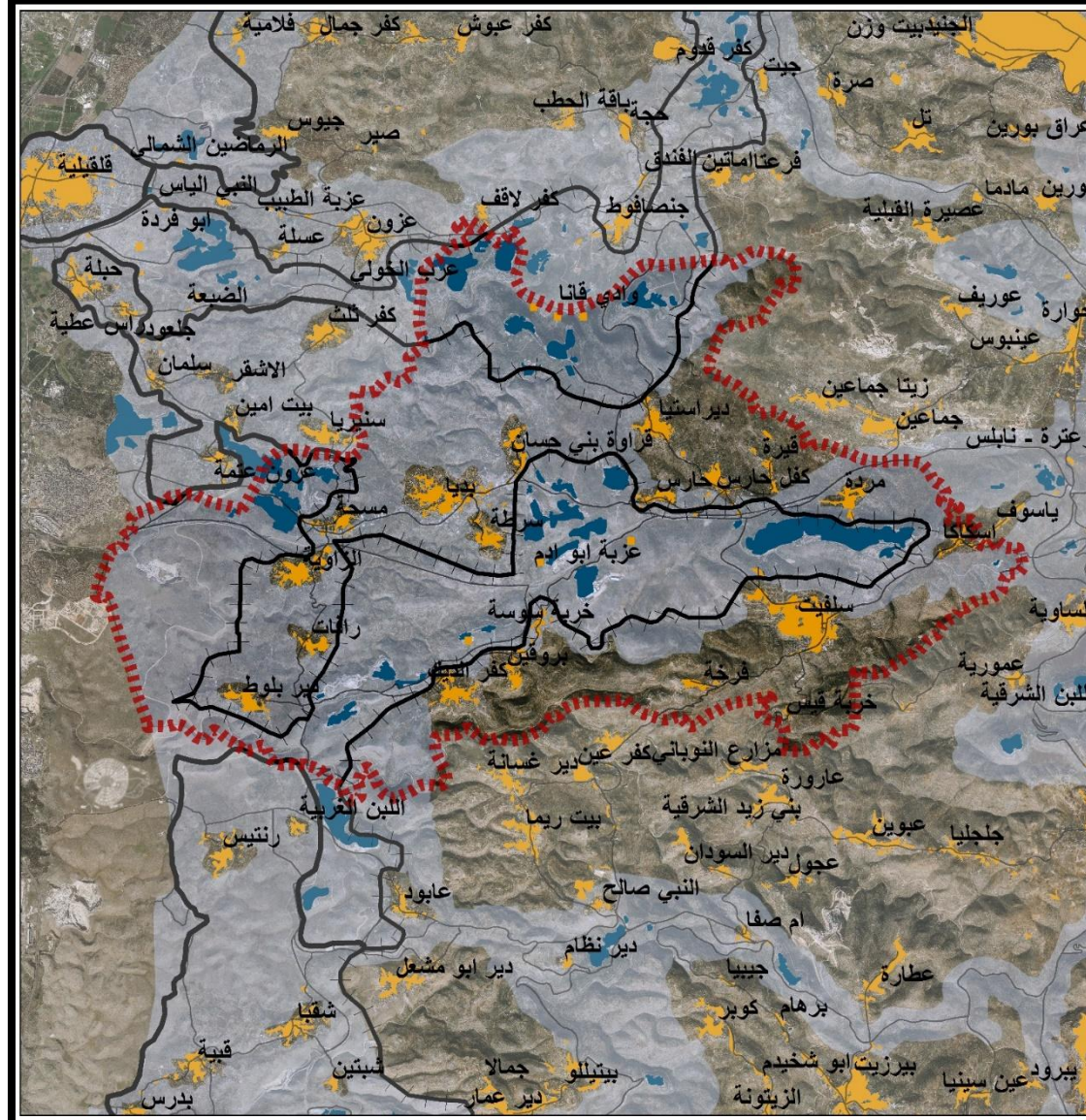
scale 1:100,000



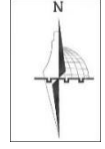
مببرات ايجابية:



تحديات:



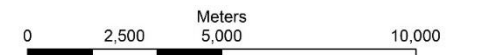
جامعة النجاح الوطنية
قسم التخطيط العمراني



مفتاح الخريطة

- الحدود الادارية لمحافظة سلفيت
- التجمعات
- مستعمرات
- منطقة C
- جدار العزل العنصري
- قائم
- قيد الانشاء

scale 1:100,000

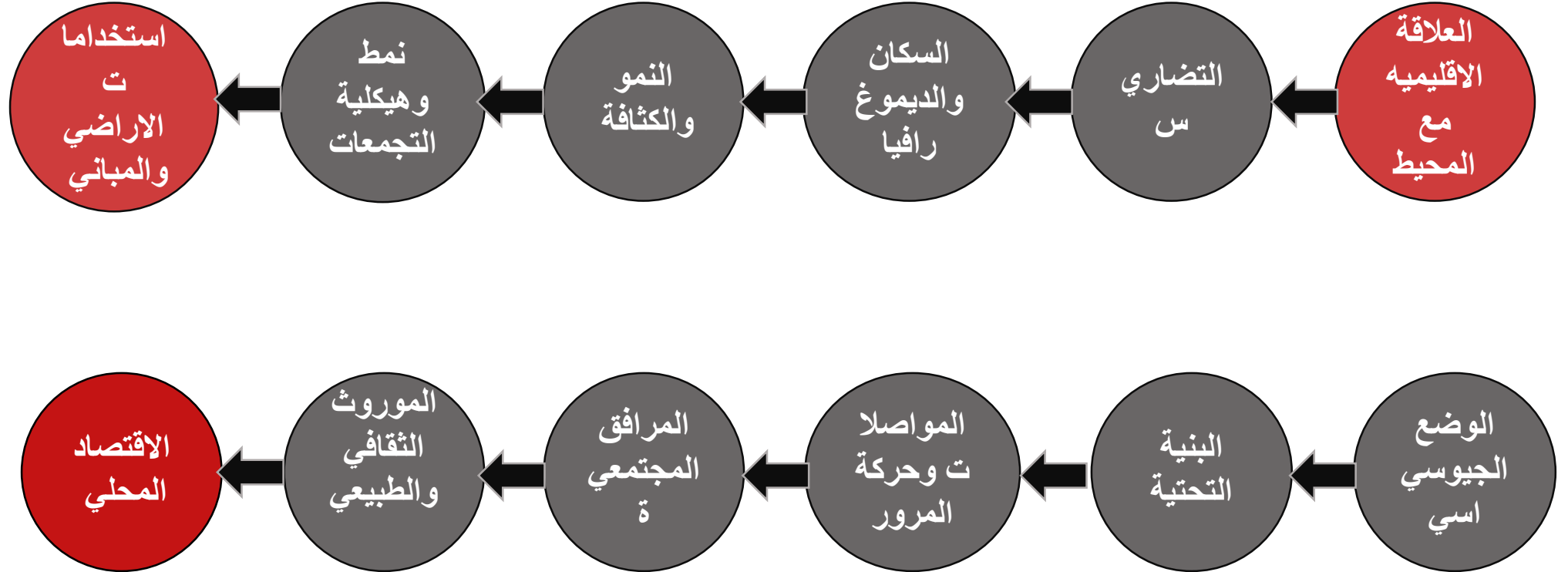


١. سلفيت تحتل المرتبة الثانية بعد القدس المحتلة من ناحية الاستهداف الاستيطاني؛ نظراً لقلّة عدد سكانها وكبر مساحتها.

٢. عدد المستوطنين يتجاوز عدد الفلسطينيين في سابقة هي الاولى منذ نشأة الاحتلال الاسرائيلي ويقارب ٧٠ الف مستوطن المستوطنات والبور الاستيطانية يبلغ ٢٥.

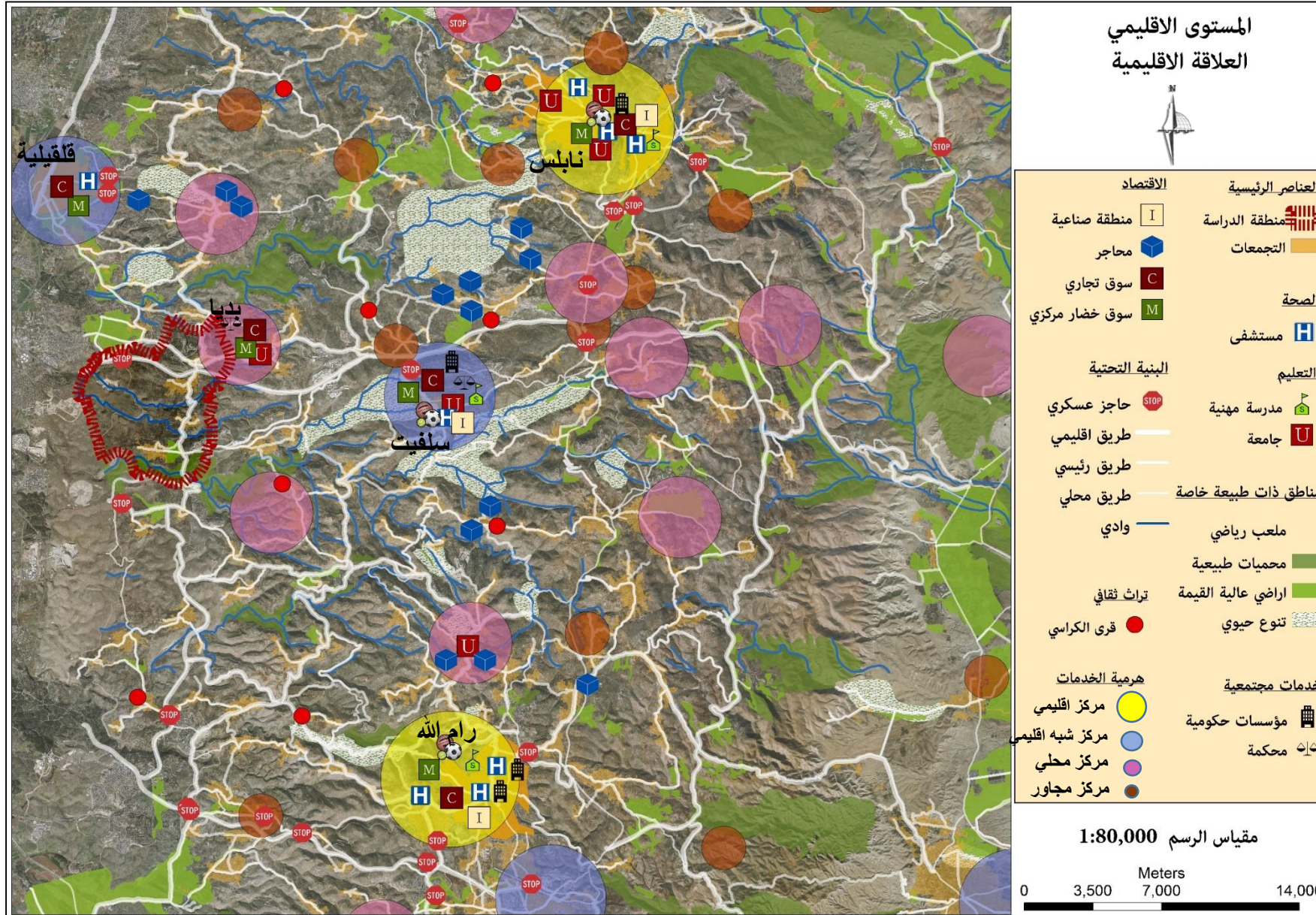
وعدد التجمعات الفلسطينية ١٨ تجمع.
٤. ٧٥% من اراضي المحافظة تصنيفها السياسي «ج».

عناصر التحليل والتشخيص:

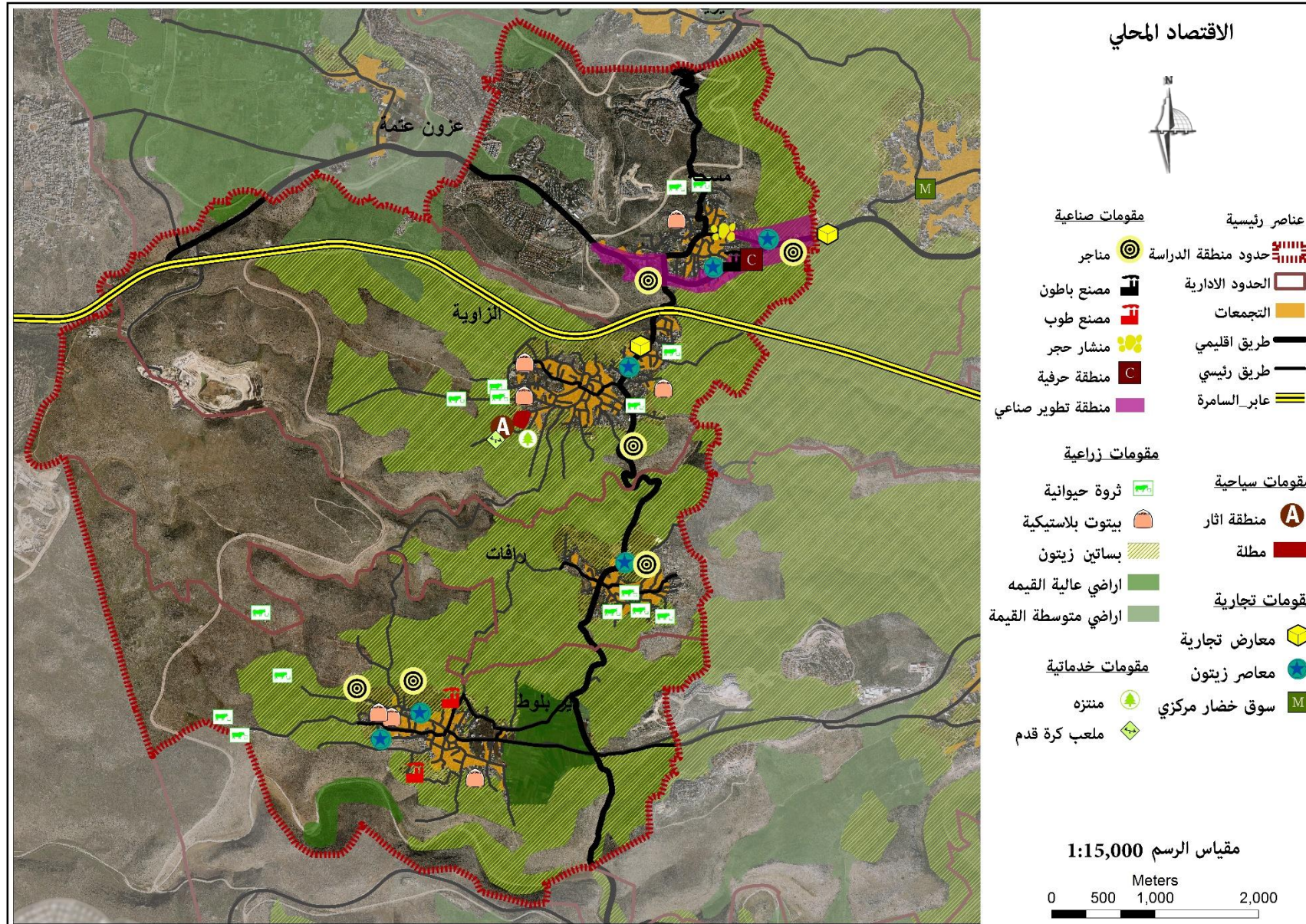


عناصر التحليل والتشخيص:

العلاقة الاقليمية مع المحيط:

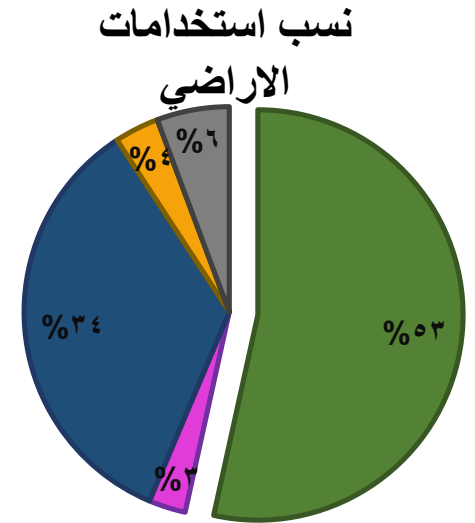
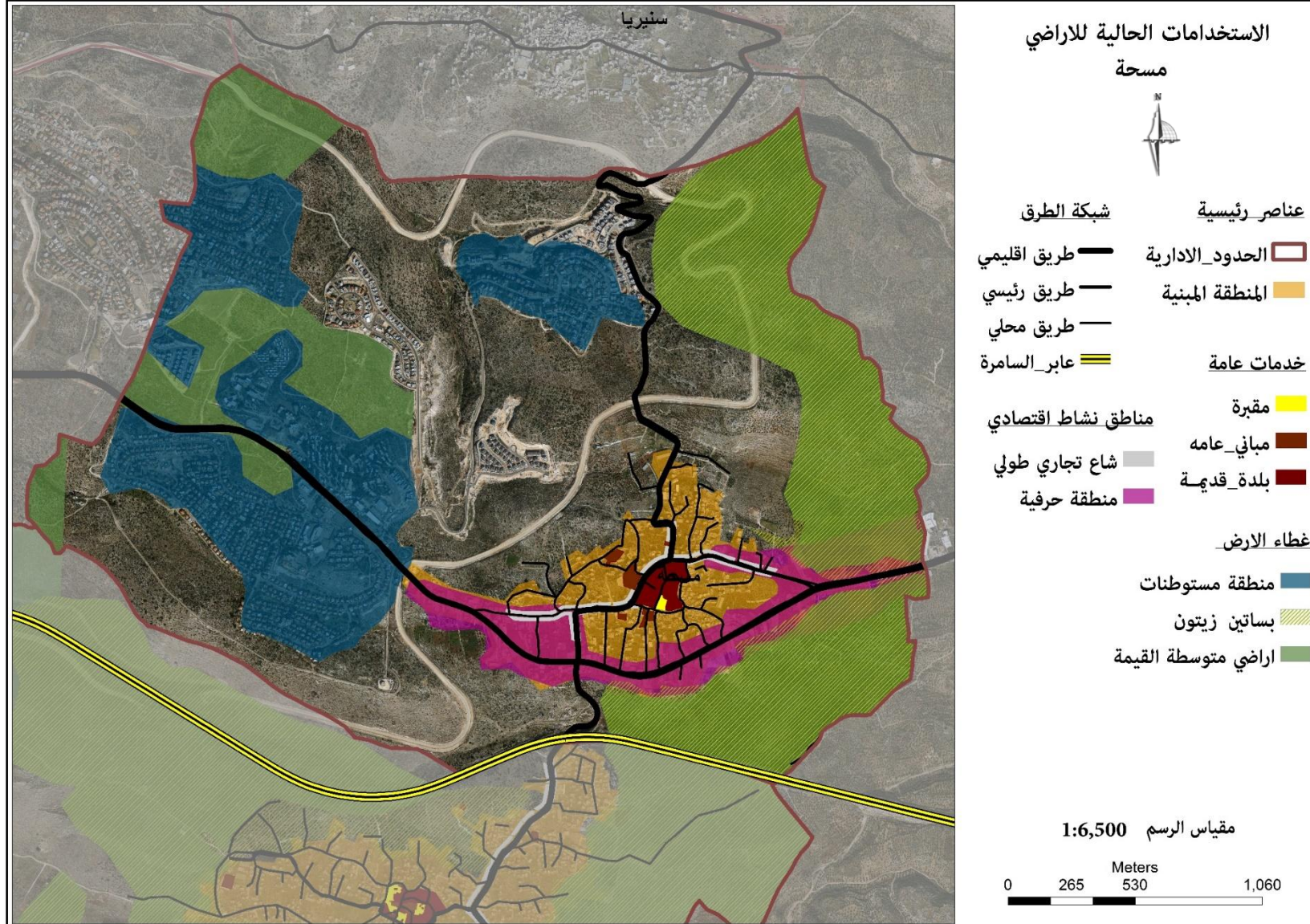


الاقتصاد المحلي :



تبلغ مساحة قرية
مسحة ٧٥٦٠ دونم

نسب استخدامات الاراضي :
مسحة

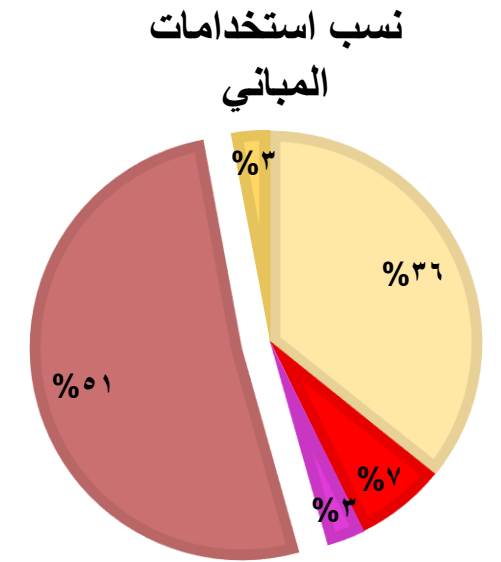


الاراضي الزراعية

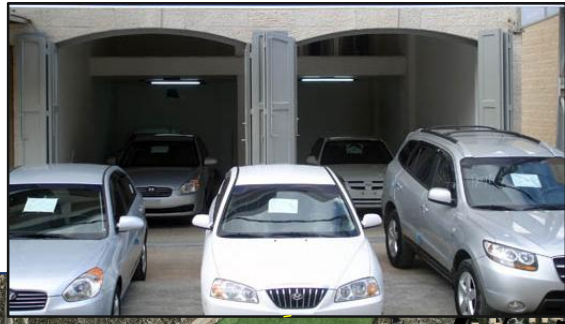
المنطقة التجارية
والصناعية

مستوطنات

نسب استخدامات المباني : مساحة



معارض
سيارات



منشأر حجر



شركات تصنيع حديد
وزجاج



المباني

حرفي

معارض بلاط



مصنع باطون



مناجر خشب



محلات تجارية

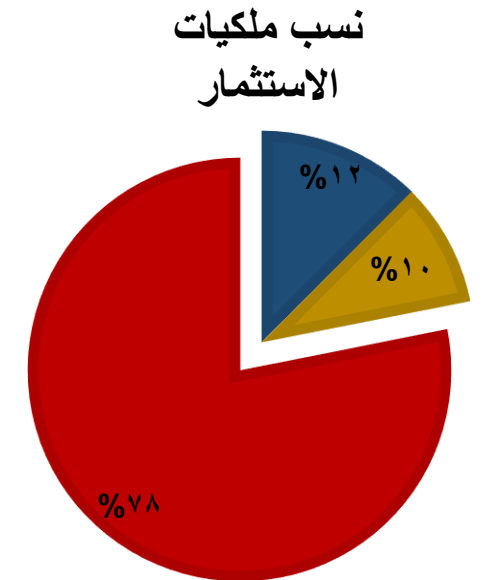
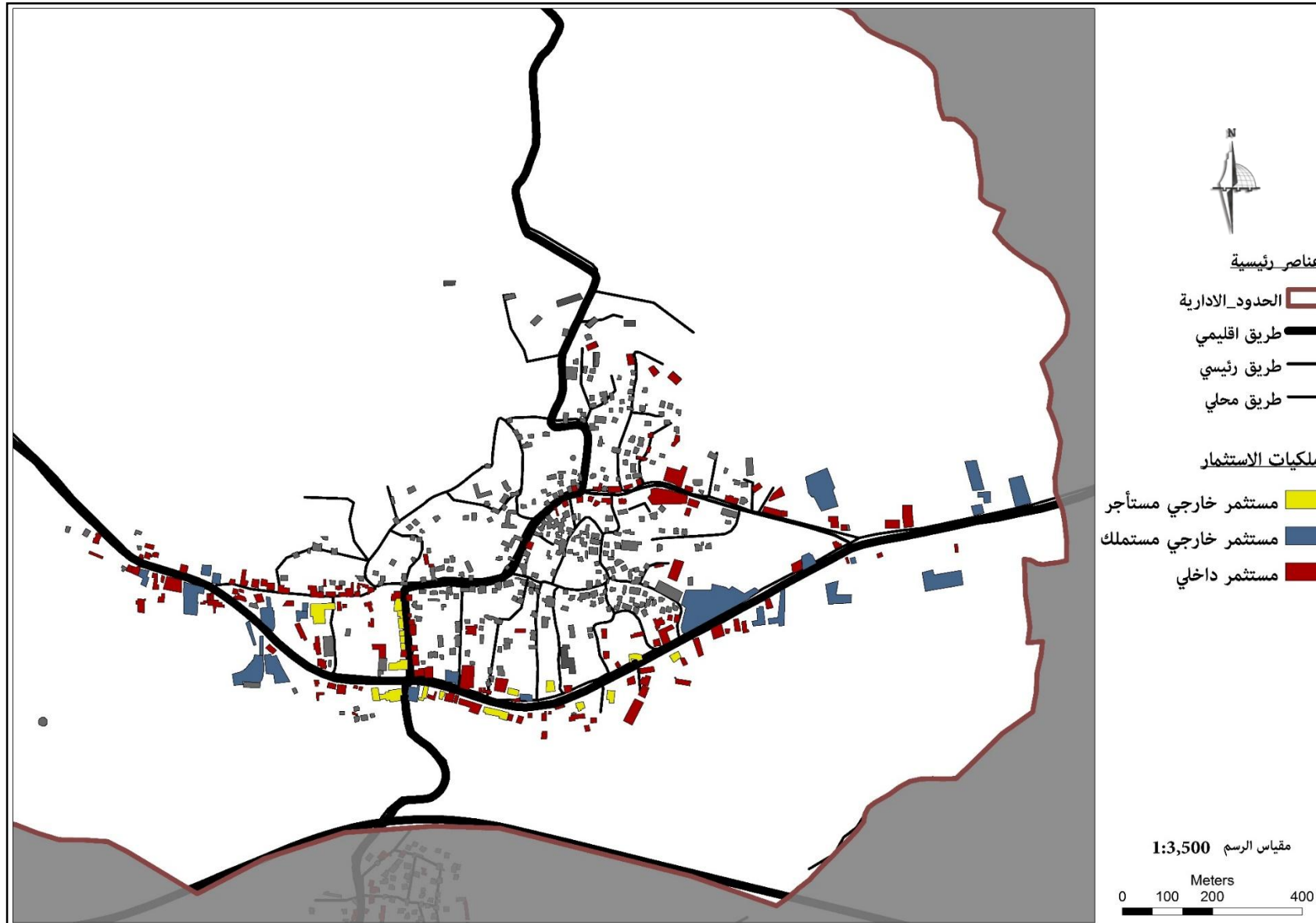


معمل شايش



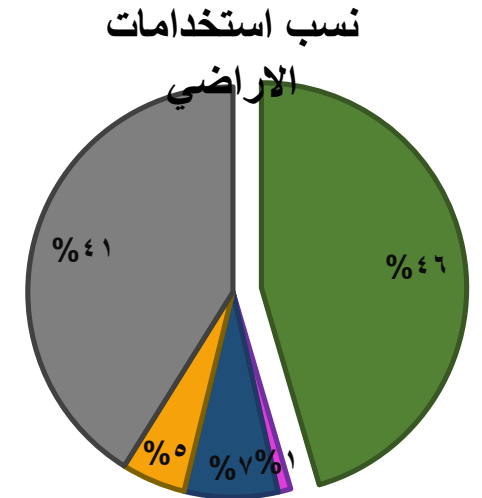
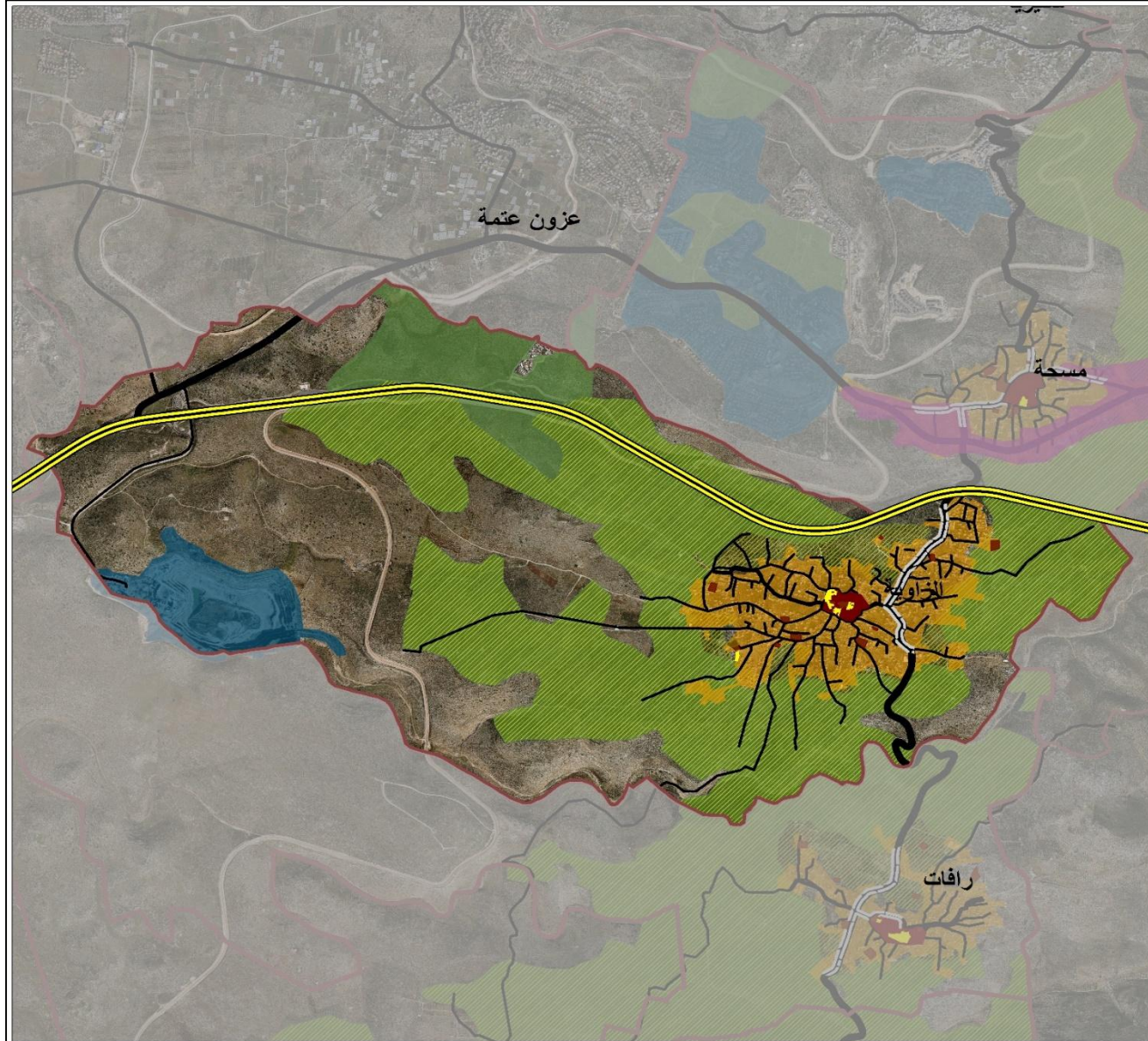
ميكانيك
سيارات

نسب ملكيات الاستثمار : مسحة



تبلغ مساحة قرية الزاوية
١٢٠٠٠ دونم

نسب استخدامات الاراضي :
الزاوية



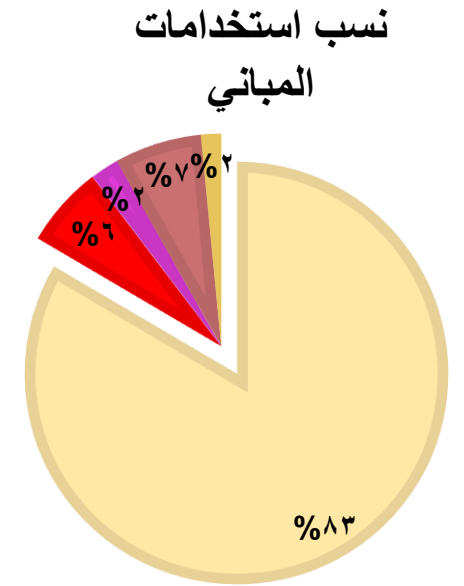
الاراضي الزراعية

المنطقة التجارية

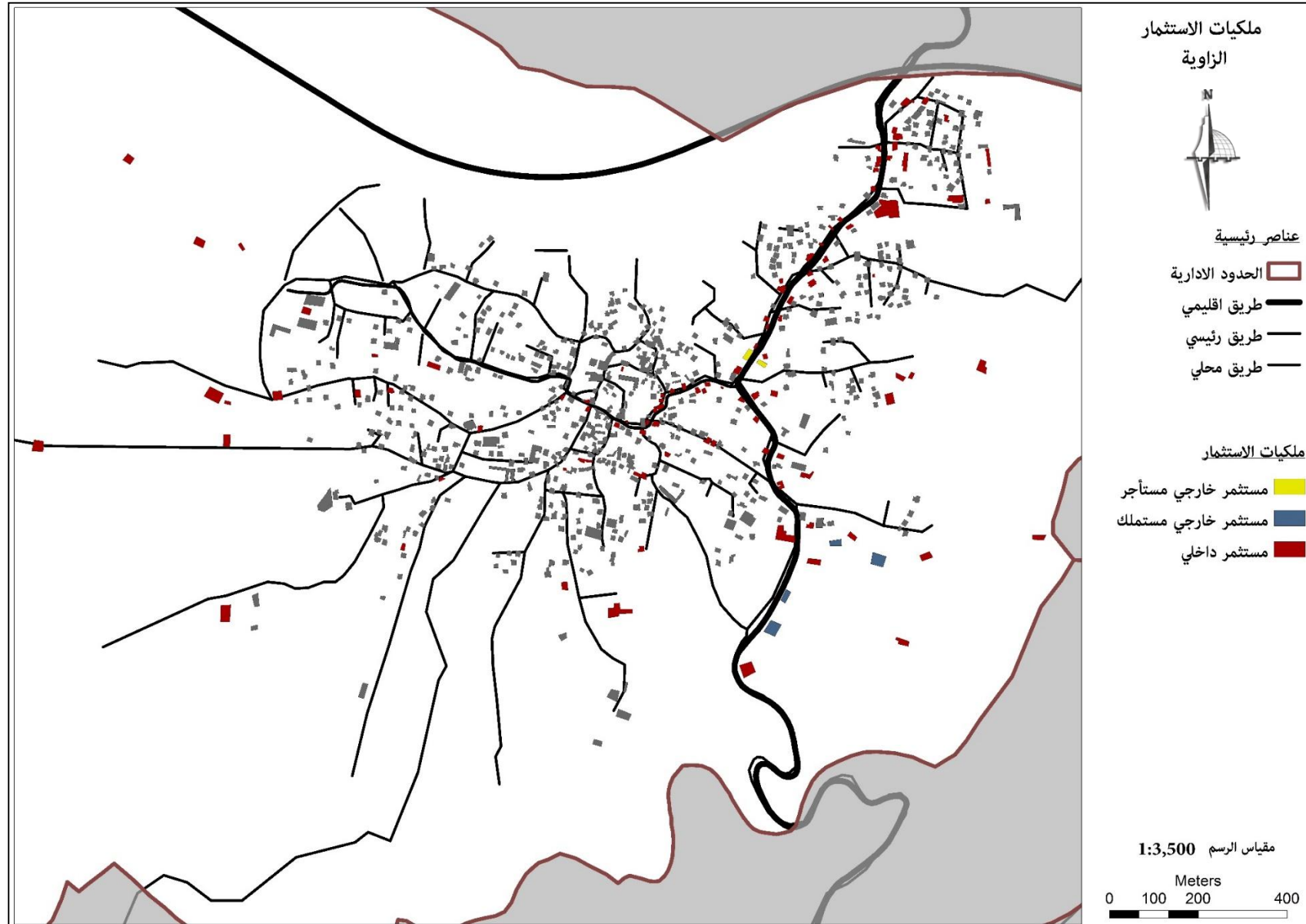
والصناعية

مستوطنات

نسب استخدامات المباني : الزاوية

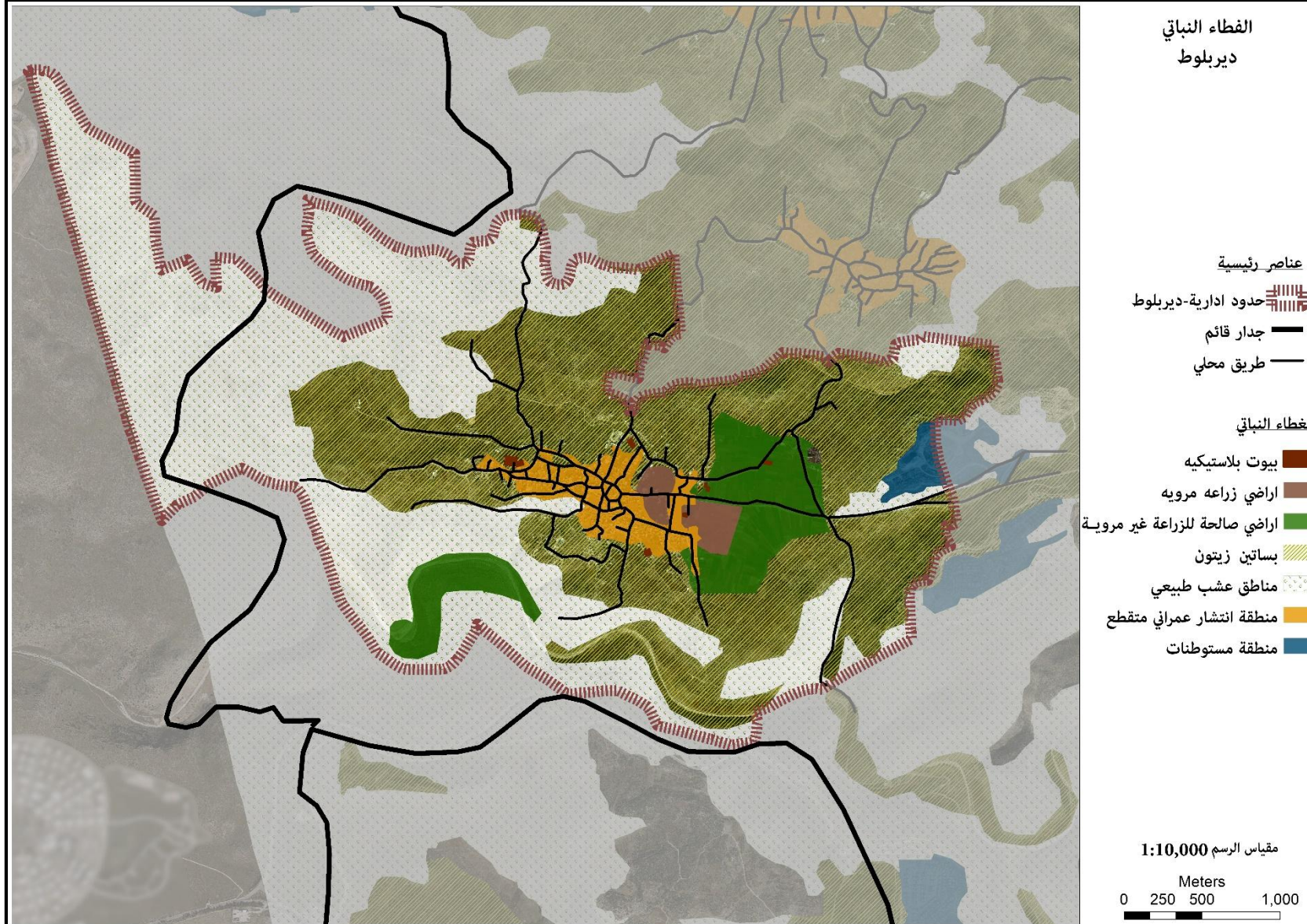


نسب ملكيات الاستثمار: الزاوية



تبلغ مساحة قرية ديربلوط
١١٨٩٨ دونم

نسب الغطاء النباتي: ديربلوط



انماط الزراعة: دير بلوط

بيوت
بلاستيكية



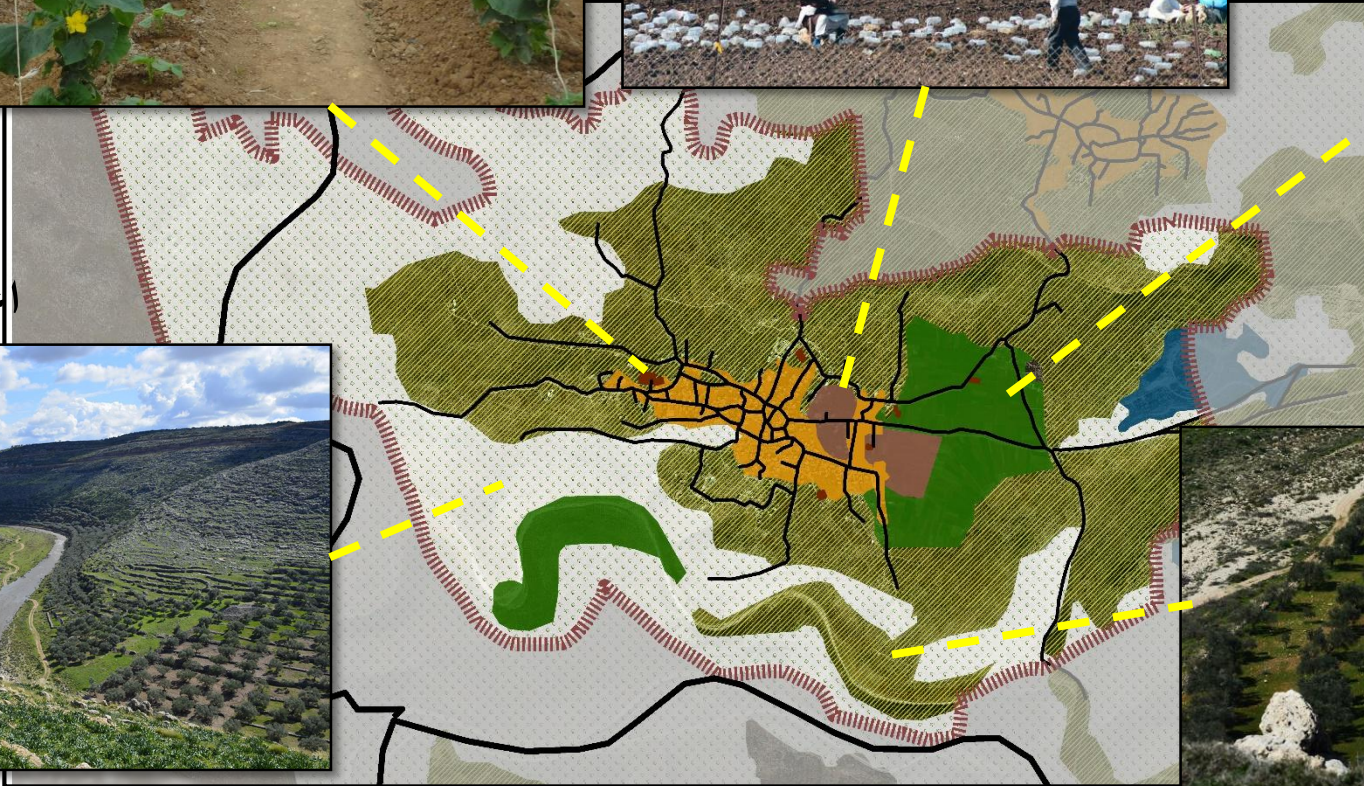
زراعة مروية



زراعة بعلية



اعشاب طبيعية



بيوت بلاستيكية
اراضي زراعة مروية

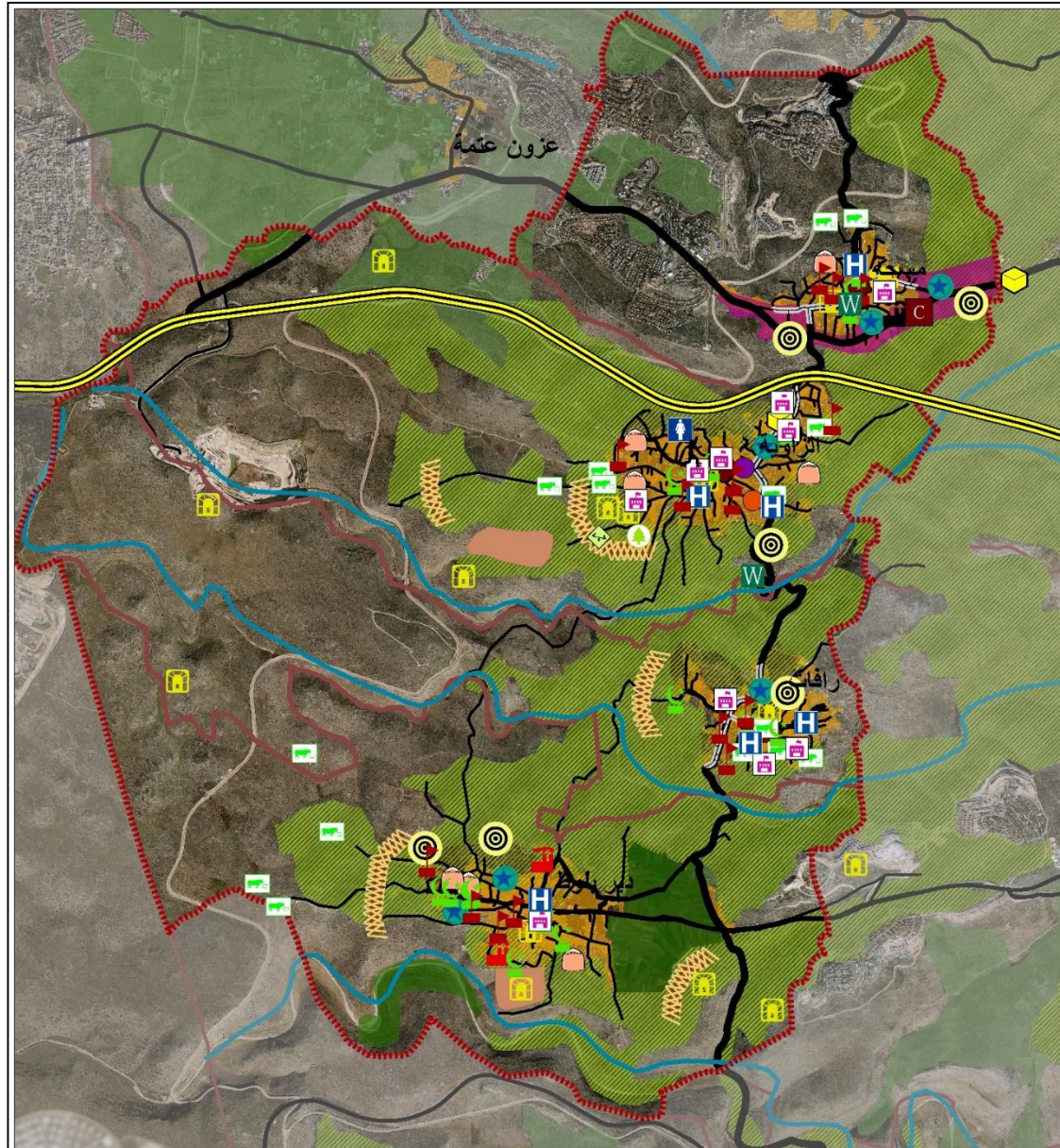
بساتين زيتون



التحليل الرباعي:

النقاط السلبية (نقاط الضعف والمحددات)	النقاط الايجابية (نقاط القوة والفرص)
اهمال المناطق الاثرية	التجمعات ذات قدرة على التوسع العمراني
نسبة كبيرة من العمالة تعمل في اسرائيل	وجود تنوع في التضاريس والمناظر الطبيعية التي يمكن استغلالها كمطلات
وجود اراضي تصنيفها السياسي «ج» والتي تشكل نسبة ٩٥% من منطقة الدراسة	توسع النشاطات الاقتصادية في قرية مسحة باتجاه المركز المحلي «بديا» , وجود نشاط اقتصادي بين الزاوية ورافات
التلوث الناتج من المصانع	وجود مناطق تلائم التوسع للانشطة الاقتصادية
جدار العزل العنصري والذي يشكل عائقاً للتوسع	وجود اراضي عالية القيمة الزراعية
الزحف العمراني الاسرائيلي على الاراضي الزراعية	امكانية استغلال الزراعة للاستثمار في المصانع الغذائية
منطقة الدراسة غير مخدمومة بشبكة صرف صحي	وجود الثروة الحيوانية والتي تشكل مصدر رزق
شح الموارد المائية في المنطقة	قرب المنطقة من الخط الاخضر جعلها موقع مهم
حالة شبكة الطرق سيئة	امكانية التطوير السياحي في المنطقة لوجود الموروث الثقافي والمشهد الطبيعي من خلال المسارات السياحية
	وجود شبكة طرق جيدة

التحليل الرباعي: نقاط القوة



جامعة النجاح الوطنية
قسم التخطيط العمراني

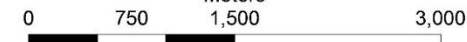


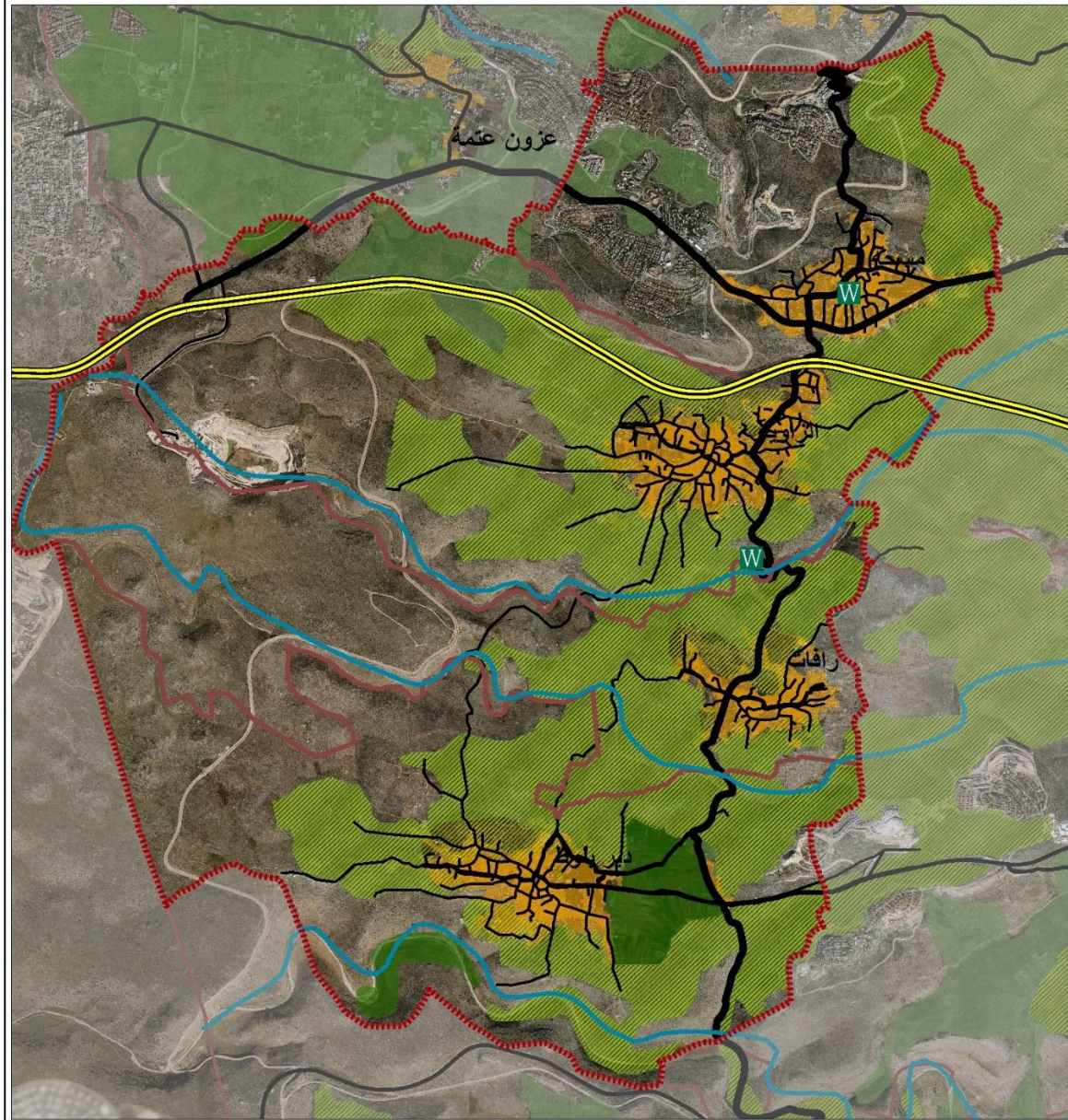
المستوى المحلي
نقاط القوة

خدمات مجتمعية	مقومات اقتصادية	عناصر رئيسية
مركز شبابي	منتزه	الحدود منطقة الدراسة
جمعية نسوية	ملعب كرة قدم	الحدود الادارية
مدرسة	معارض تجارية	التجمعات
عيادة صحية	مناجر	الموروث الطبيعي
رياض اطفال	ثروة حيوانية	بئر مياه
حضانة اطفال	مصنع باطون	وادي
مركز ثقافي	مصنع طوب	بساتين زيتون
مسجد	معاصر زيتون	اراضي عالية القيمة
شبكة الطرق	سوق خضار مركزي	اراضي متوسطة القيمة
عابر السامرة	منشار حجر	مقومات سياحية
طريق اقليمي	بيتوت بلاستيكية	موقع اثري
طريق رئيسي	منطقة حرفية	موقع مطلة
طريق محلي	شاع تجاري طولي	المركز التاريخي للتجمعات
	منطقة توسع تجاري وصناعي	مواقع للتطوير السياحي

مقياس الرسم 1:15,000

Meters





جامعة النجاح الوطنية
قسم التخطيط العمراني

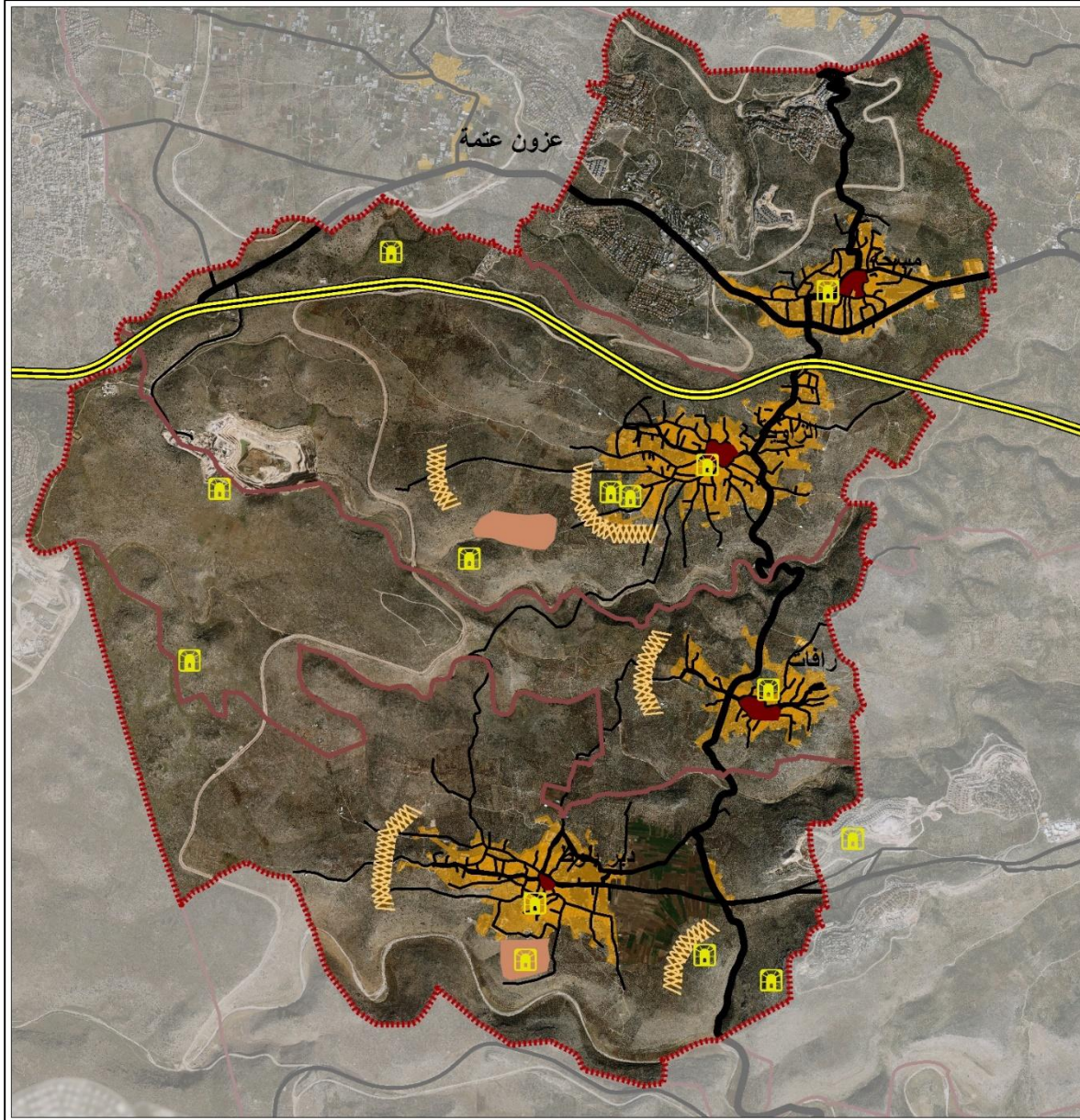


المستوى المحلي
نقاط القوة



مقياس الرسم 1:15,000









جامعة النجاح الوطنية
قسم التخطيط العمراني



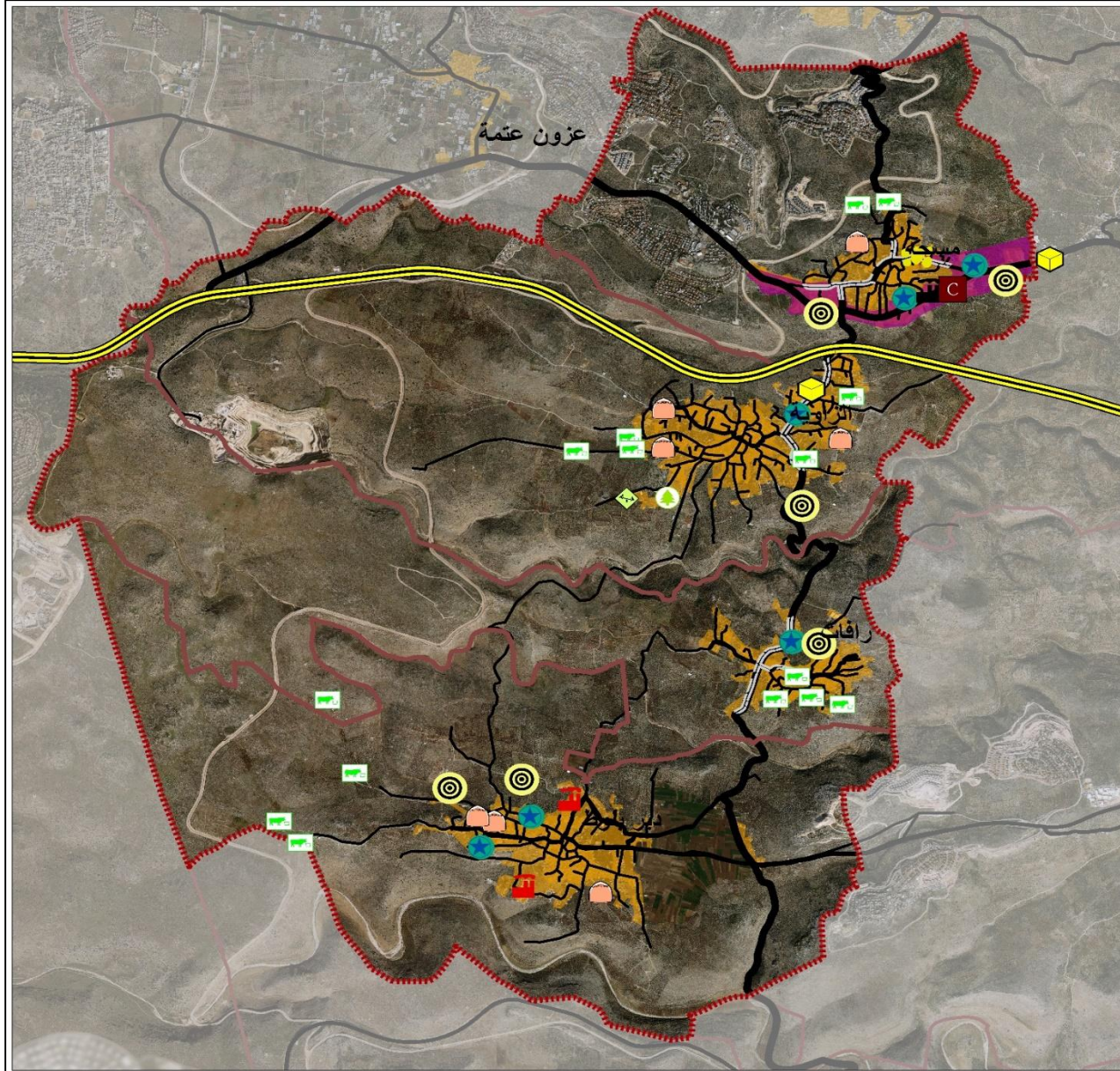
المستوى المحلي
نقاط القوة

- مقومات سياحية
- موقع اثري 
- موقع مطلة 
- المركز التاريخي للتجمعات 
- مواقع للتطوير السياحي 

مقياس الرسم 1:15,000

Meters





جامعة النجاح الوطنية
قسم التخطيط العمراني



المستوى المحلي
نقاط القوة

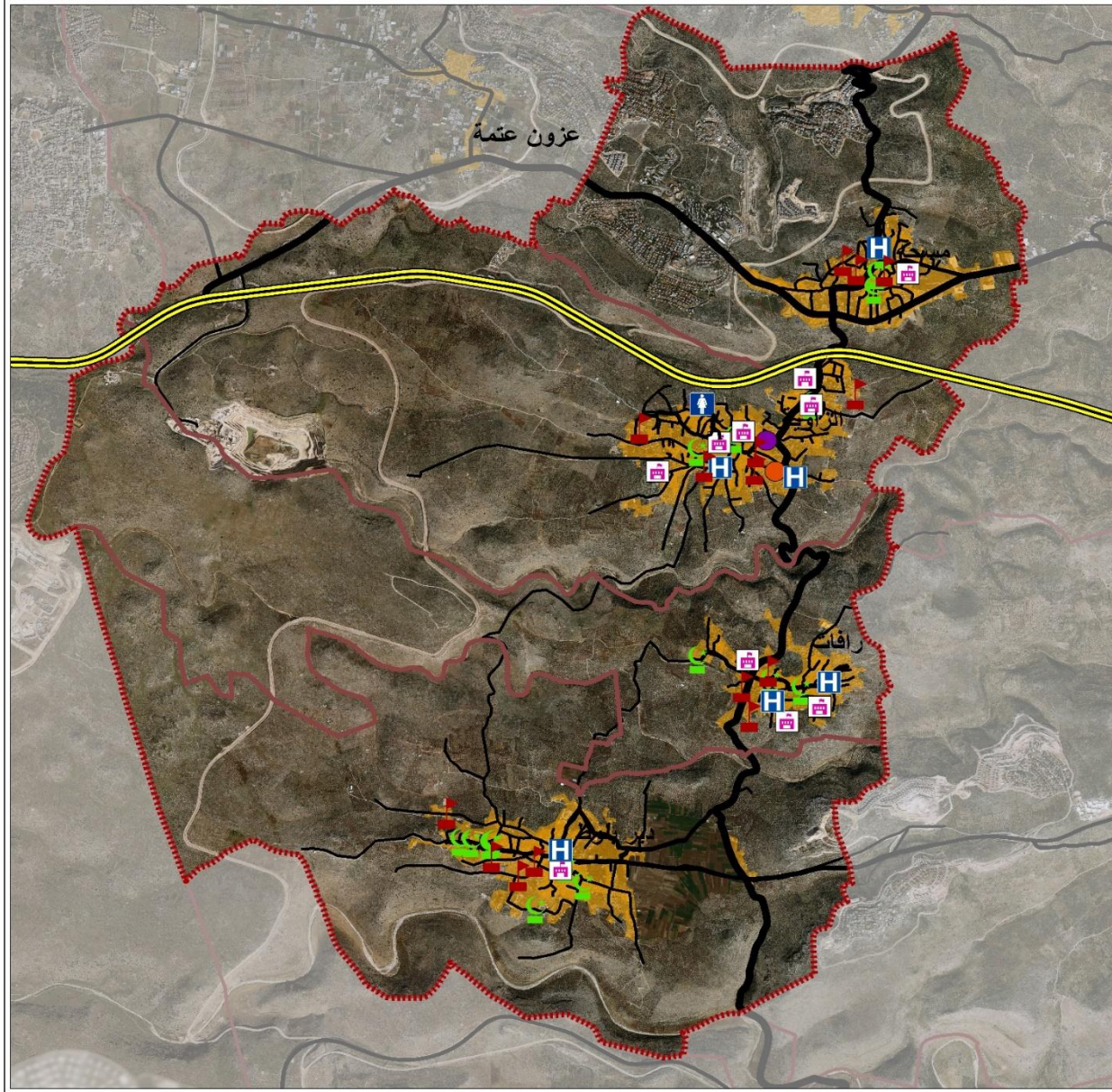
- مقومات اقتصادية
- منتزه
 - ملعب كرة قدم
 - معارض تجارية
 - مناجر
 - ثروة حيوانية
 - مصنع باطون
 - مصنع طوب
 - معاصر زيتون
 - سوق خضار مركزي
 - منشار حجر
 - بيتوت بلاستيكية
 - منطقة حرفية
 - شاع تجاري طوي
 - منطقة توسع تجاري

مقياس الرسم 1:15,000

Meters

0 750 1,500 3,000





جامعة النجاح الوطنية
قسم التخطيط العمراني



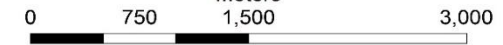
المستوى المحلي
نقاط القوة

خدمات مجتمعية

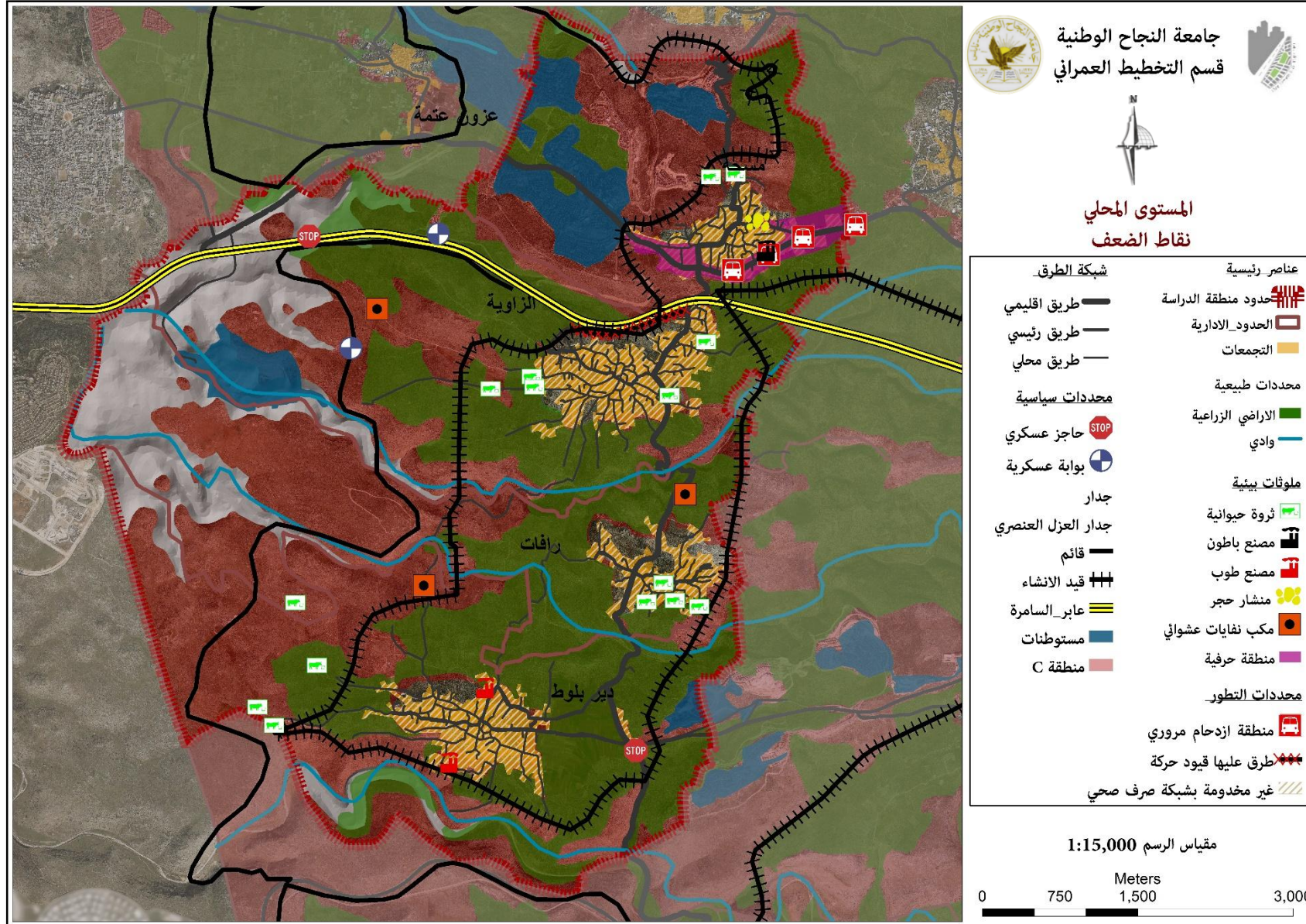
- مركز شبابي 
- جمعية نسوية 
- مدرسة 
- عيادة صحية 
- رياض اطفال 
- حضانة اطفال 
- مركز ثقافي 
- مسجد 

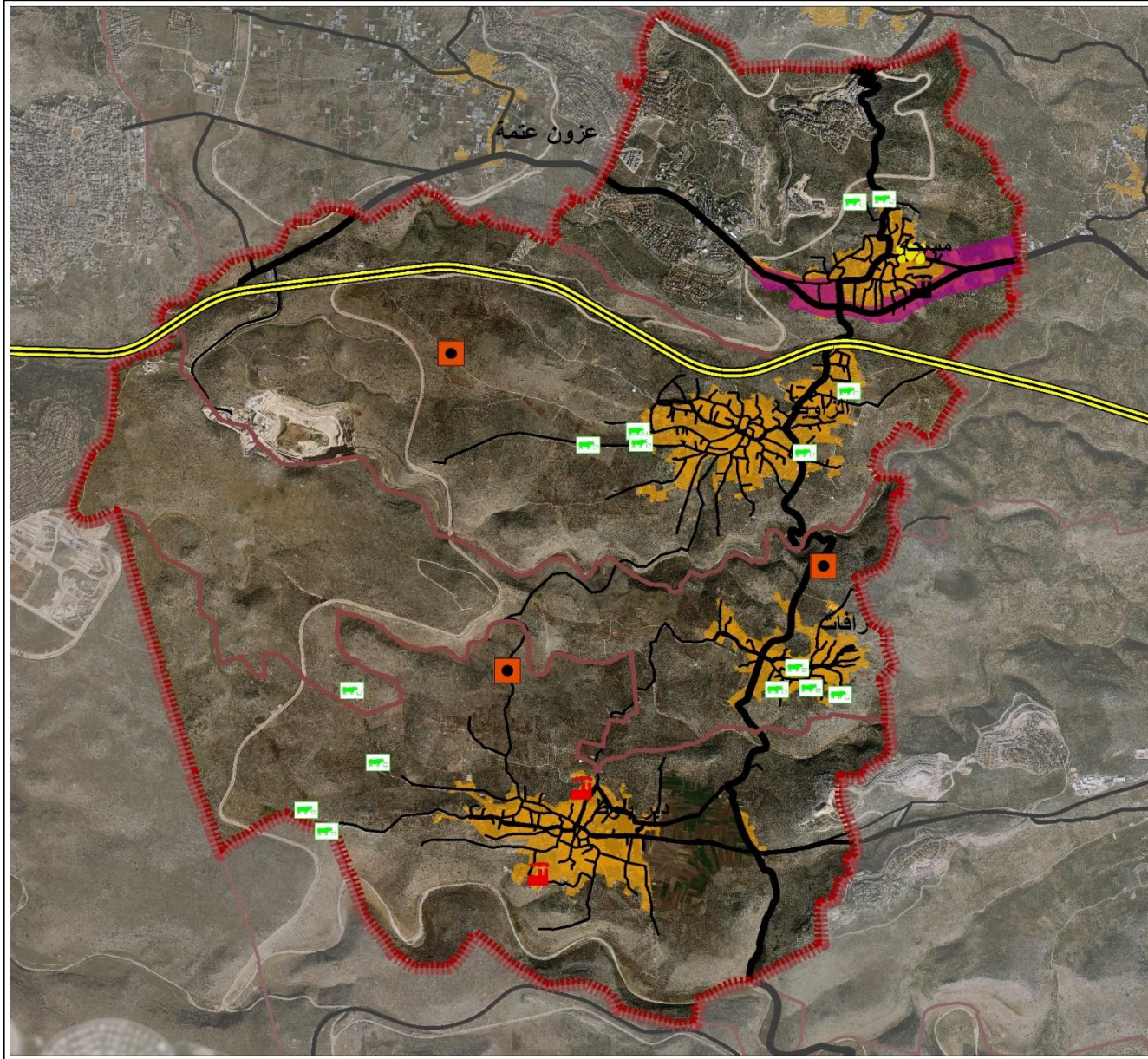
مقياس الرسم 1:15,000

Meters



التحليل الرباعي: نقاط الضعف





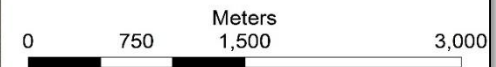
جامعة النجاح الوطنية
قسم التخطيط العمراني



المستوى المحلي
نقاط الضعف



مقياس الرسم 1:15,000

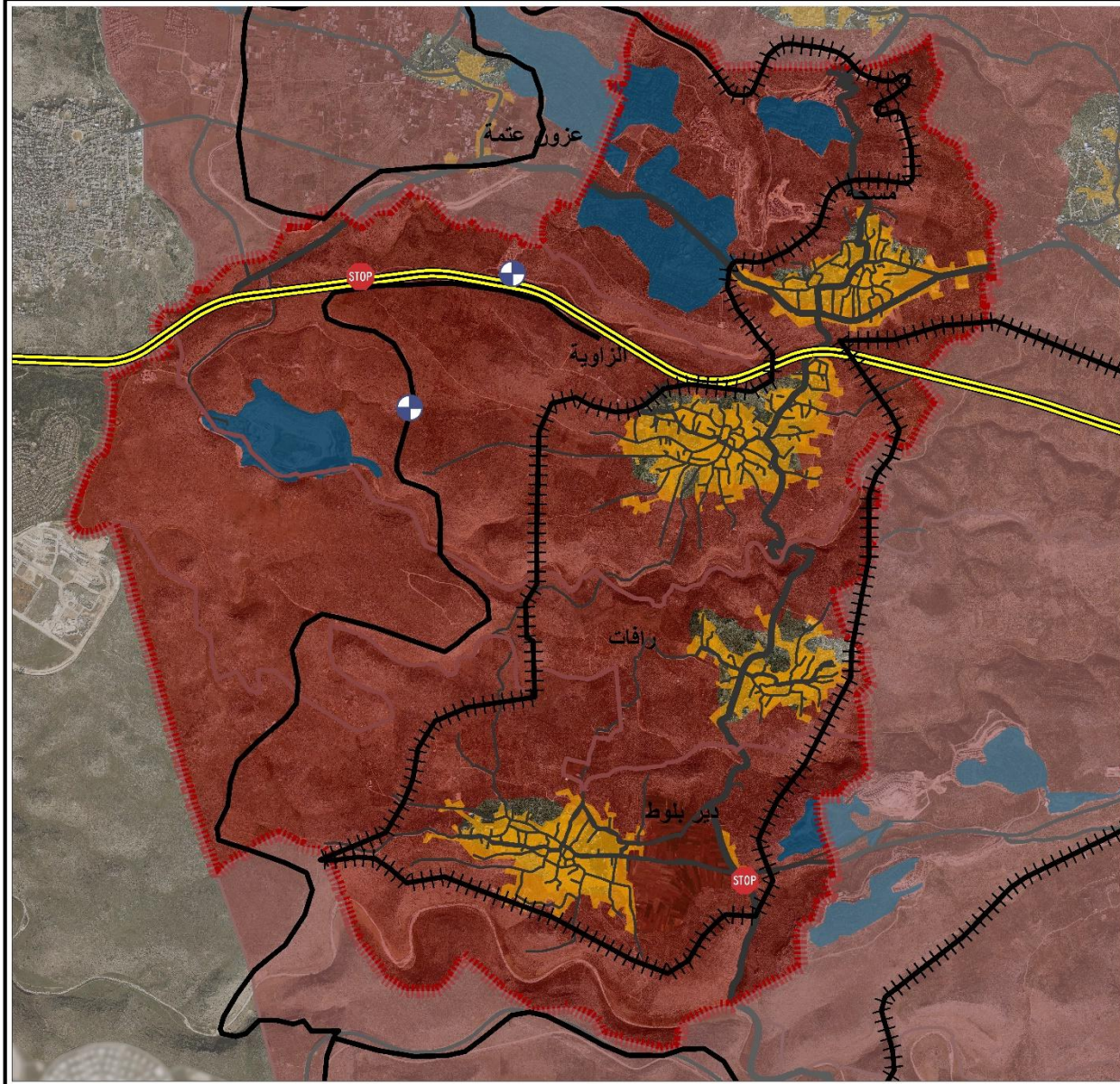




جامعة النجاف الوطنية
قسم التخطيط العمراني



المستوى المحلي
نقاط الضعف



محددات سياسية

حاجز عسكري STOP

بوابة عسكرية

جدار

جدار العزل العنصري

قائم

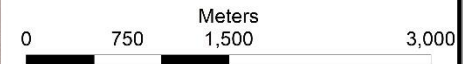
قيد الانشاء

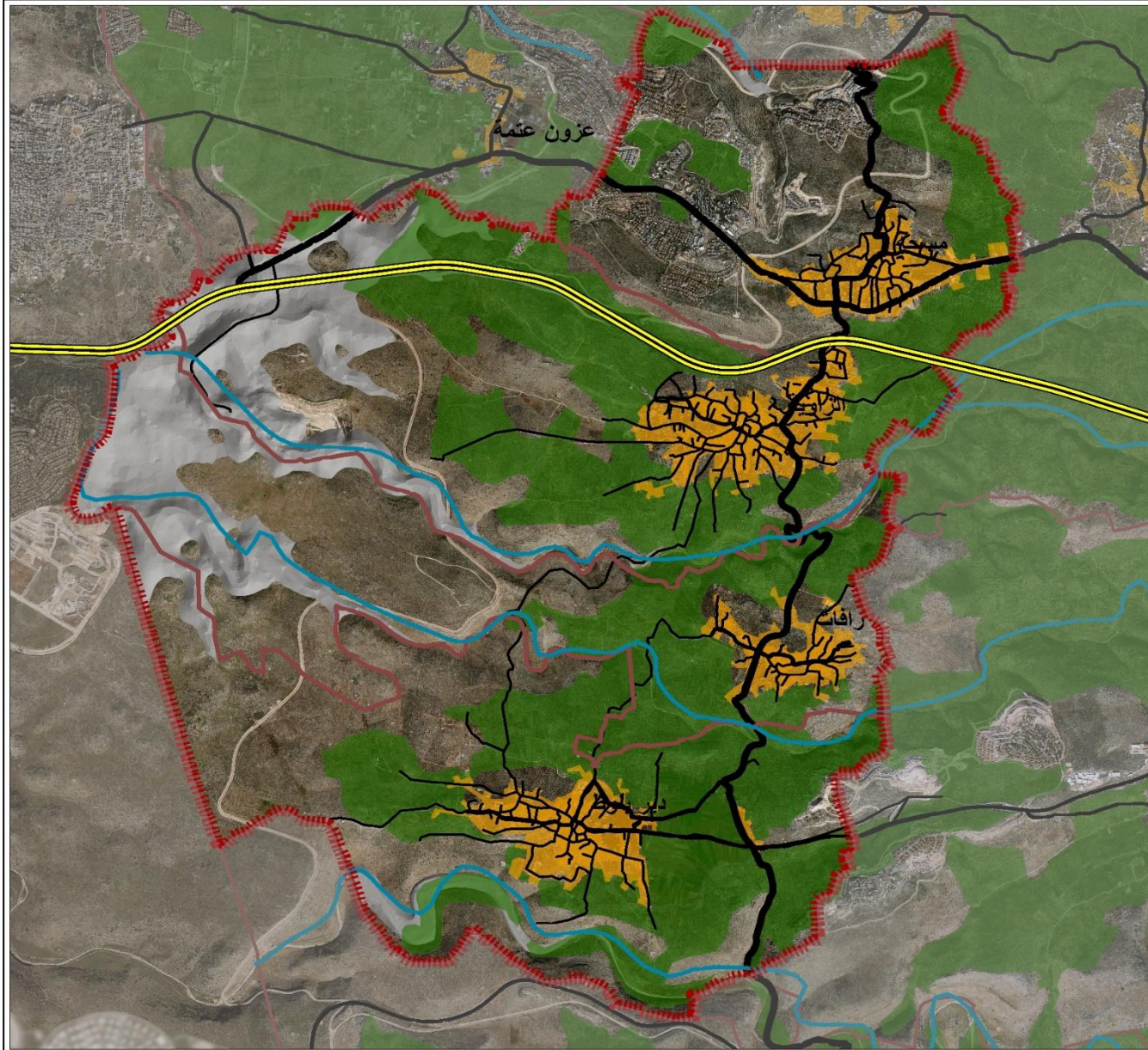
عابر_السامرة

مستوطنات

منطقة C

مقياس الرسم 1:15,000





جامعة النجاح الوطنية
قسم التخطيط العمراني



المستوى المحلي
نقاط الضعف

محددات طبيعية

انحدار شديد

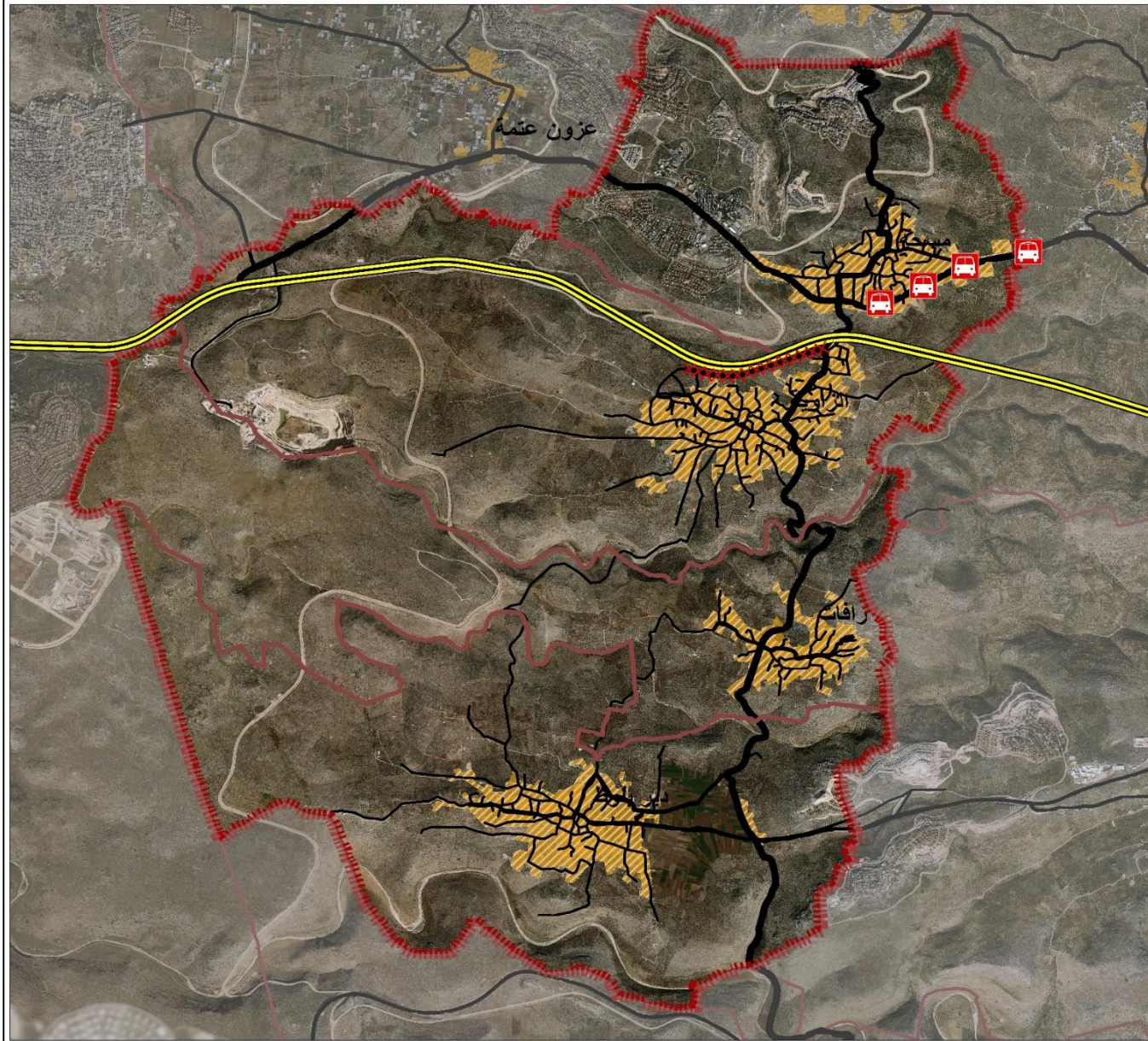
الاراضي الزراعية

وادي

مقياس الرسم 1:15,000

Meters

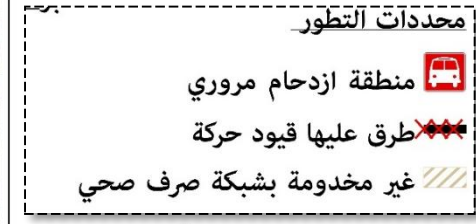
0 750 1,500 3,000



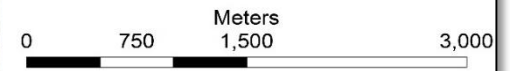
جامعة النجاح الوطنية
قسم التخطيط العمراني



المستوى المحلي
نقاط الضعف



مقياس الرسم 1:15,000



القضايا التنموية:

١. عدم الاهتمام بالمشاهد الطبيعية.
٢. اهمال المواقع الاثرية.
٣. ضعف البنية التحتية.
٤. عدم وجود مؤسسات تهتم بالزراعة في المنطقة.
٥. قلة فرص التشغيل للنساء.
٦. ضعف البنية التحتية.
٧. شح المياه.
٨. ضعف استغلال الاراضي الزراعية وعدم تنوع المحاصيل.
٩. عدم تنظيم الحرف والصناعات.

الاحتياجات:

١. استصلاح اراضي زراعية.
٢. تطوير السياحة الثقافية.
٣. تطوير المنتجات الزراعية وتسويقها عن طريق مهرجانات التسوق.
٤. تطوير شبكة الطرق بما يخدم عملية التنمية.
٥. انشاء منطقة صناعية.
٦. انشاء جمعية زراعية تدعم تطوير الزراعة.
٧. تطوير المنطقة خدماتيا.

الاطار الاستراتيجي

نحو اقتصاد محلي ، مزدهر تجارياً
،خدماتياً ، زراعياً ، حرفياً ومحافظ على
موروثه الثقافي والطبيعي...

الاستراتيجيات:

الزراعة

١. تنشيط الزراعة وتوريد انماط واساليب حديثة.
٢. تعزيز الثروة الحيوانية.
٣. شق الطرق الزراعية واستصلاح الاراضي الزراعية.
٤. استغلال مشاريع التصنيع الزراعي والمنشآت الزراعية.
٥. تعزيز واردات الزراعة ورفعها.

الصناعة

١. ايجاد مناطق منظمة للحرف.
٢. تعزيز التسويق للمنتوجات الصناعية.
٣. استغلال الانتاج الزراعي لتشغيل الصناعة الغذائية.
٤. المحافظة على المنطقة من التلوث.

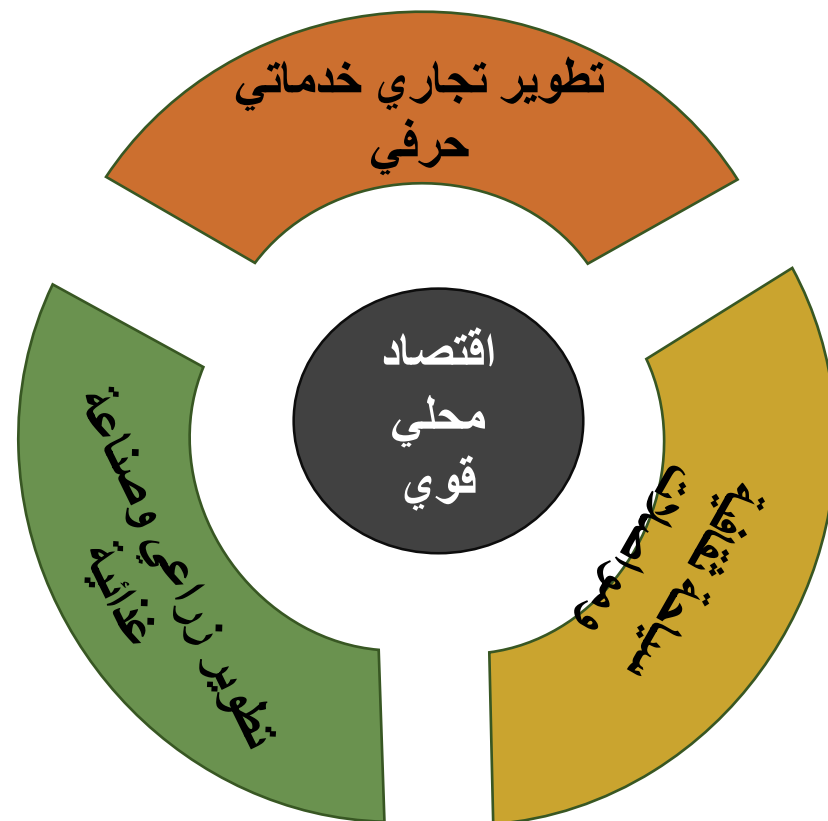
التجارة والخدمات

١. تفعيل الاماكن الترفيهية.
٢. تعزيز المواصلات وتنظيمها.
٣. اعادة تنظيم الاستخدام التجاري.
٤. تعزيز وجود الخدمات الصحية.
٥. تنشيط اعمال الجمعيات النسوية.
٦. تعزيز الخدمات الشبابية والرياضية.

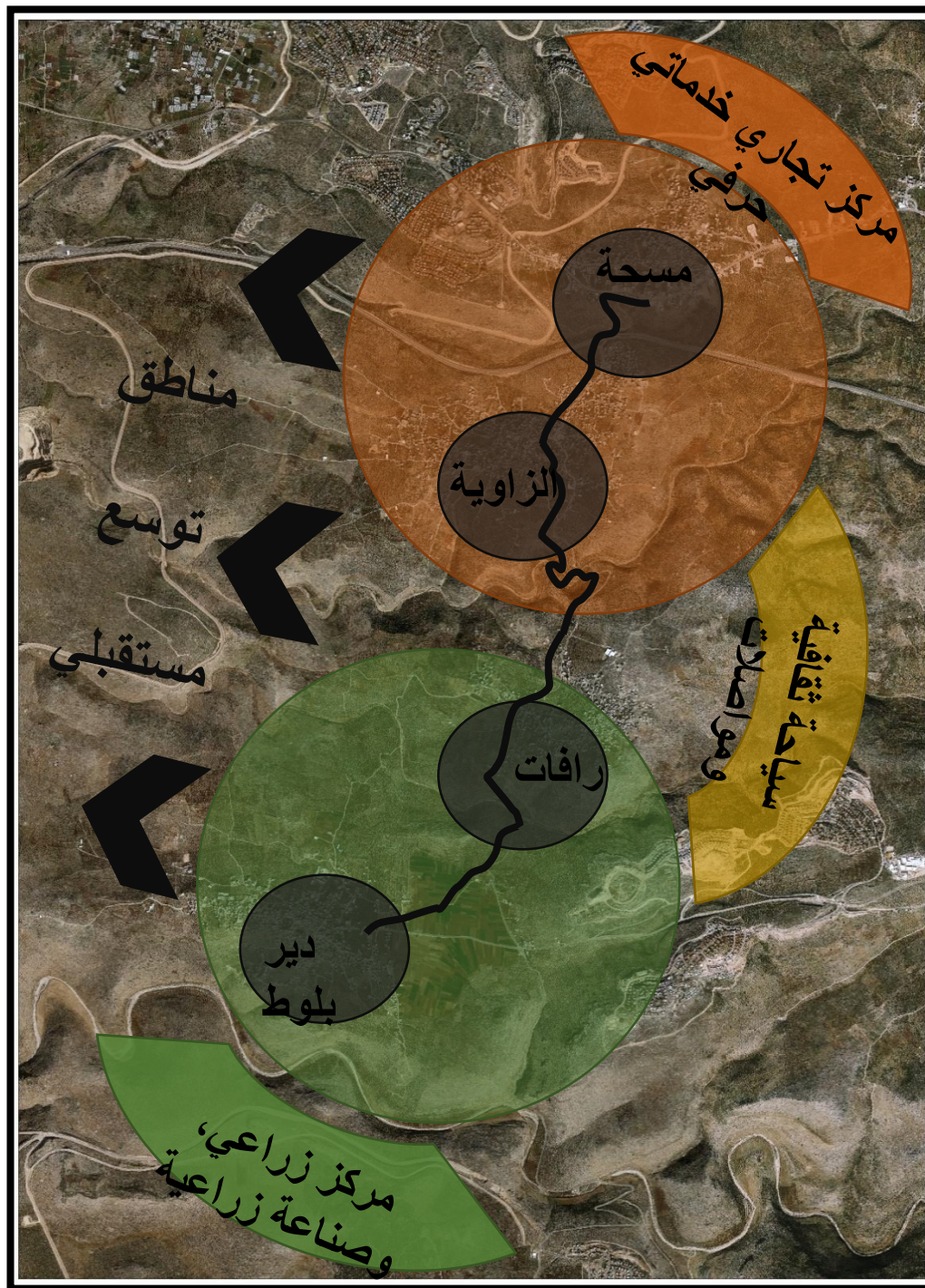
الموروث الثقافي والطبيعي

١. تعزيز السياحة البيئية الخضراء.
٢. تطوير السياحة الاثرية.
٣. احياء المعالم الاثرية.
٤. تعزيز المسارات السياحية.

التوجهات التنموية:



مناطق العمل حسب التوجهات:



الاطار التصميمي والتفديي

مقترحات تطوير الاقتصاد المحلي منطقة التخطيط



- | عناصر رئيسية | تطوير الزراعة |
|-----------------|-----------------------|
| الحدود الادارية | بساتين متنوعة |
| المنطقة المبنية | مزارع تربية حيوانات |
| منطقة مستوطنات | زراعه مرويه |
| حرم الوادي | بساتين زيتون |
| وادي | امكانية استصلاح زراعي |
| جدار قائم | حزام اخضر |
| عابر السامرة | طرق زراعية مقترحة |
| طريق محلي | |

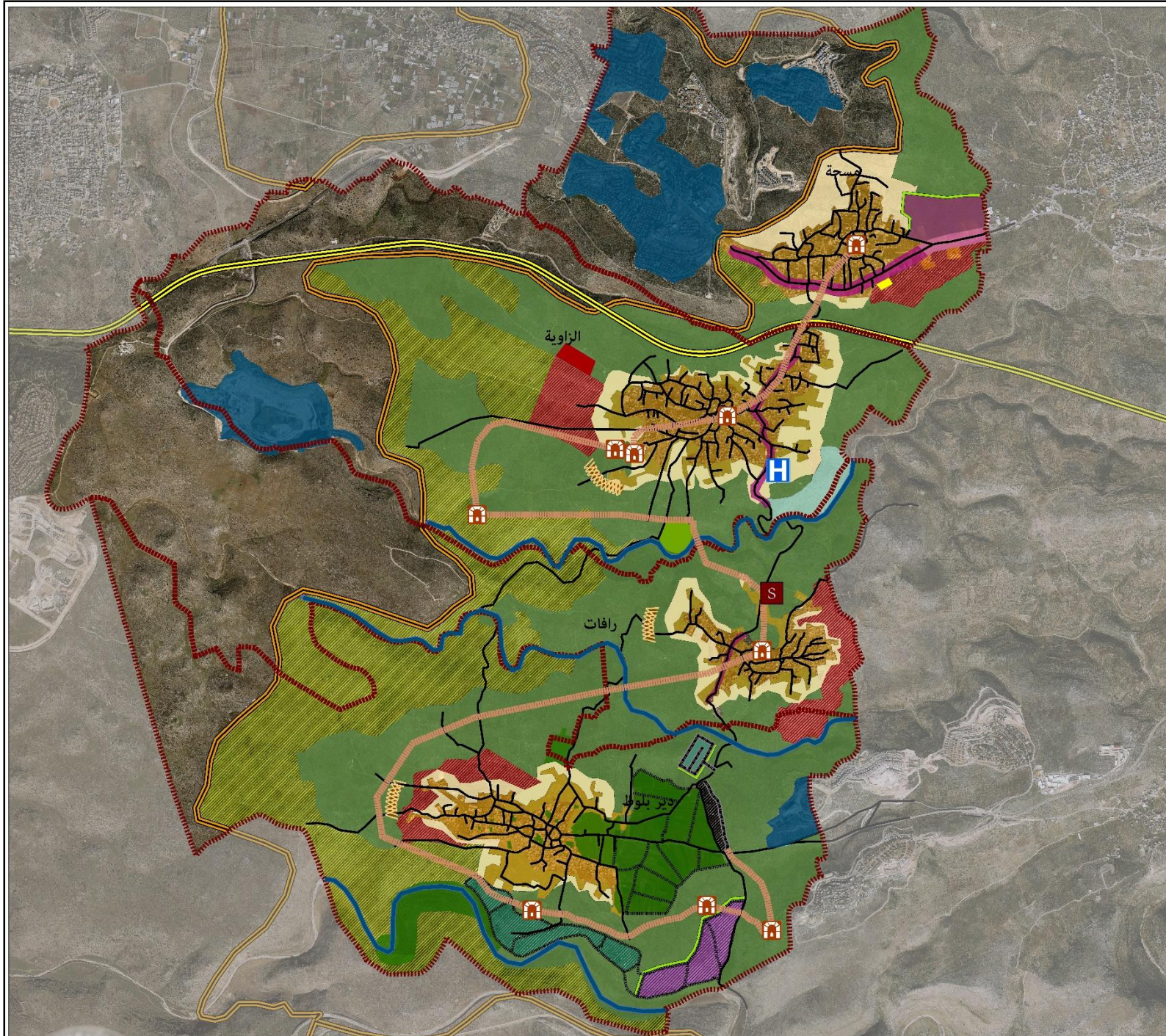
- | تطوير خدماتي | تطوير مستقبلي |
|------------------|---------------|
| مركز خدمات مشترك | تطوير مستقبلي |
| مستشفى طوارئ | توسع مستقبلي |
| مدرسة تدريب مهني | شوارع مقترحة |
| اسكان اقتصادي | |
| خدمات رياضية | |
| حديقة عامة | |

- | تطوير اقتصادي | تطوير السياحة |
|---------------------|---------------------|
| منطقة نشاطات زراعية | معارض منتوجات حرفية |
| منطقة صناعات خفيفة | منطقة تجارية |
| صناعات غذائية | مواقع اثرية |
| | مسار سياحي |
| | موقع مظلة |

مقياس الرسم 1:10,000

Meters

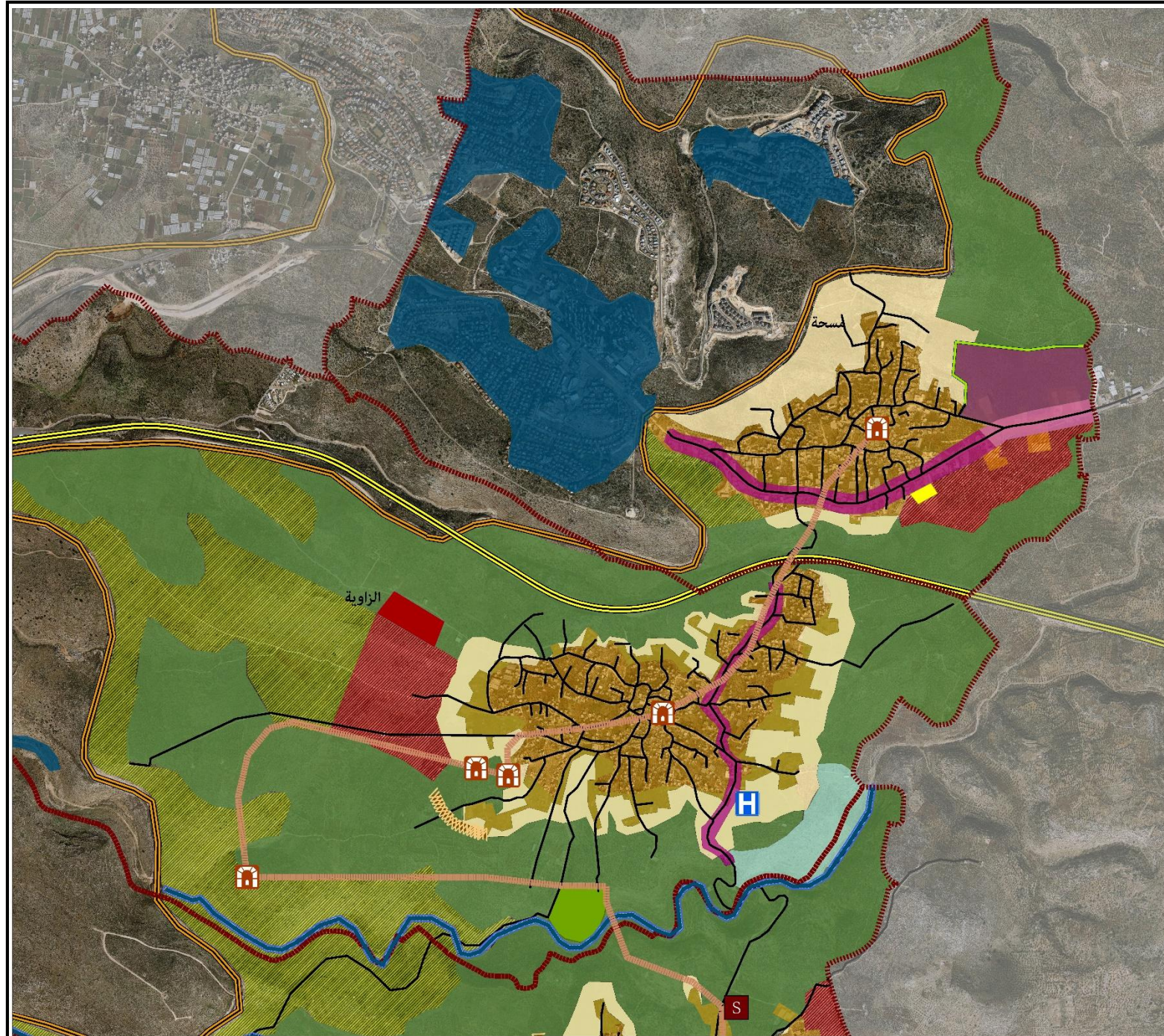
0 400 800 1,600



مقترحات تطوير الاقتصاد المحلي منطقة التخطيط

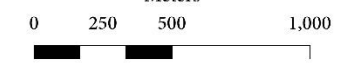


- | | |
|----------------------|-----------------------|
| عناصر رئيسية | تطوير الزراعة |
| الحدود الادارية | بساتين متنوعة |
| المنطقة المبنية | مزارع تربية حيوانات |
| منطقة مستوطنات | زراعة مرويه |
| حرم الوادي | بساتين زيتون |
| وادي | امكانية استصلاح زراعي |
| جدار قائم | حزام اخضر |
| عابر السامرة | طرق زراعية مقترحة |
| طريق محلي | |
| تطوير خدماتي | تطوير اقتصادي |
| مركز خدمات مشترك | منطقة نشاطات زراعية |
| مستشفى طوارئ | معارض منتوجات حرفية |
| مدرسة تدريب مهني | منطقة صناعات خفيفة |
| اسكان اقتصادي | منطقة تجارية |
| خدمات رياضية | صناعات غذائية |
| حديقة عامة | |
| تطوير السياحة | |
| مواقع اثرية | |
| مسار سياحي | |
| موقع مطلة | |



مقياس الرسم 1:6,000

Meters



مقترحات تطوير الاقتصاد المحلي منطقة التخطيط

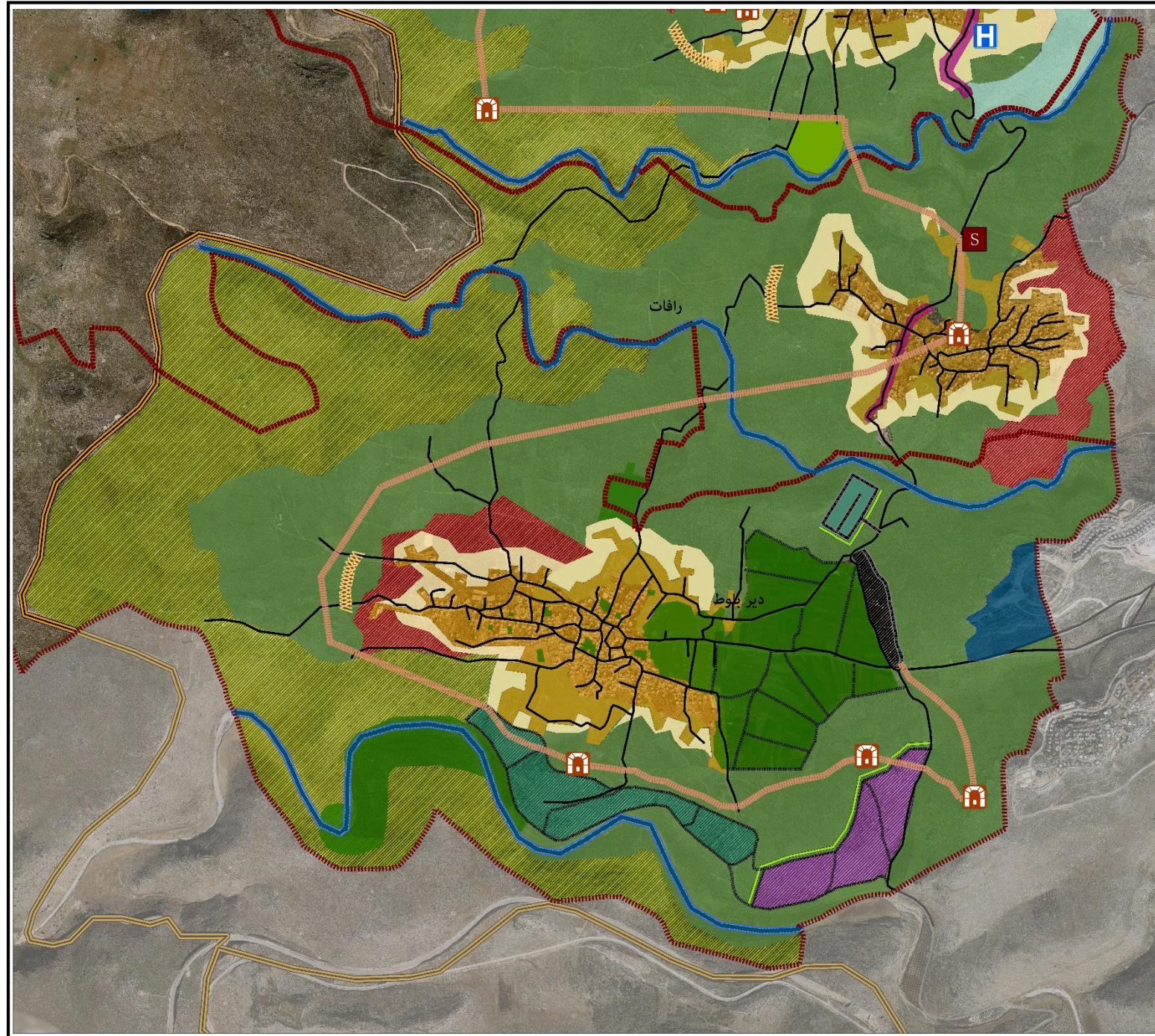


تطوير الزراعة	عناصر رئيسية
بساتين متنوعة	الحدود الادارية
مزارع تربية حيوانات	المنطقة المبنية
زراعة مرويه	منطقة مستوطنات
بساتين زيتون	حرم الوادي
امكانية استصلاح زراعي	وادي
حزام اخضر	جدار قائم
طرق زراعية مقترحة	عابر السامرة
	طريق محلي
تطوير خدماتي	
تطوير مستقبلي	مركز خدمات مشترك
توسع مستقبلي	مستشفى طوارئ
شوارع مقترحة	مدرسة تدريب مهني
	اسكان اقتصادي
	خدمات رياضية
	حديقة عامة
تطوير اقتصادي	
منطقة نشاطات زراعية	تطوير السياحة
معارض منتجات حرفية	مواقع أثرية
منطقة صناعات خفيفة	مسار سياحي
منطقة تجارية	موقع مظلة
صناعات غذائية	

مقياس الرسم 1:6,000

Meters

0 250 500 1,000

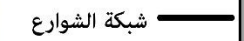
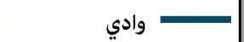
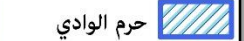
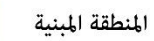


مقترحات تطوير الاقتصاد المحلي

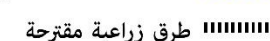
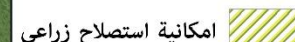
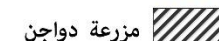
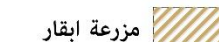
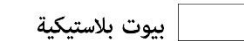
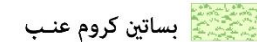
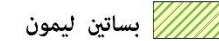
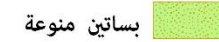
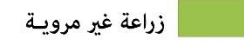
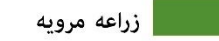
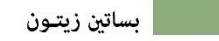
قرية دير بلوط



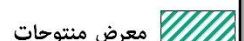
عناصر رئيسية



تطوير الزراعة



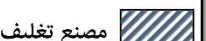
تطوير السياحة



تطوير مستقبلي



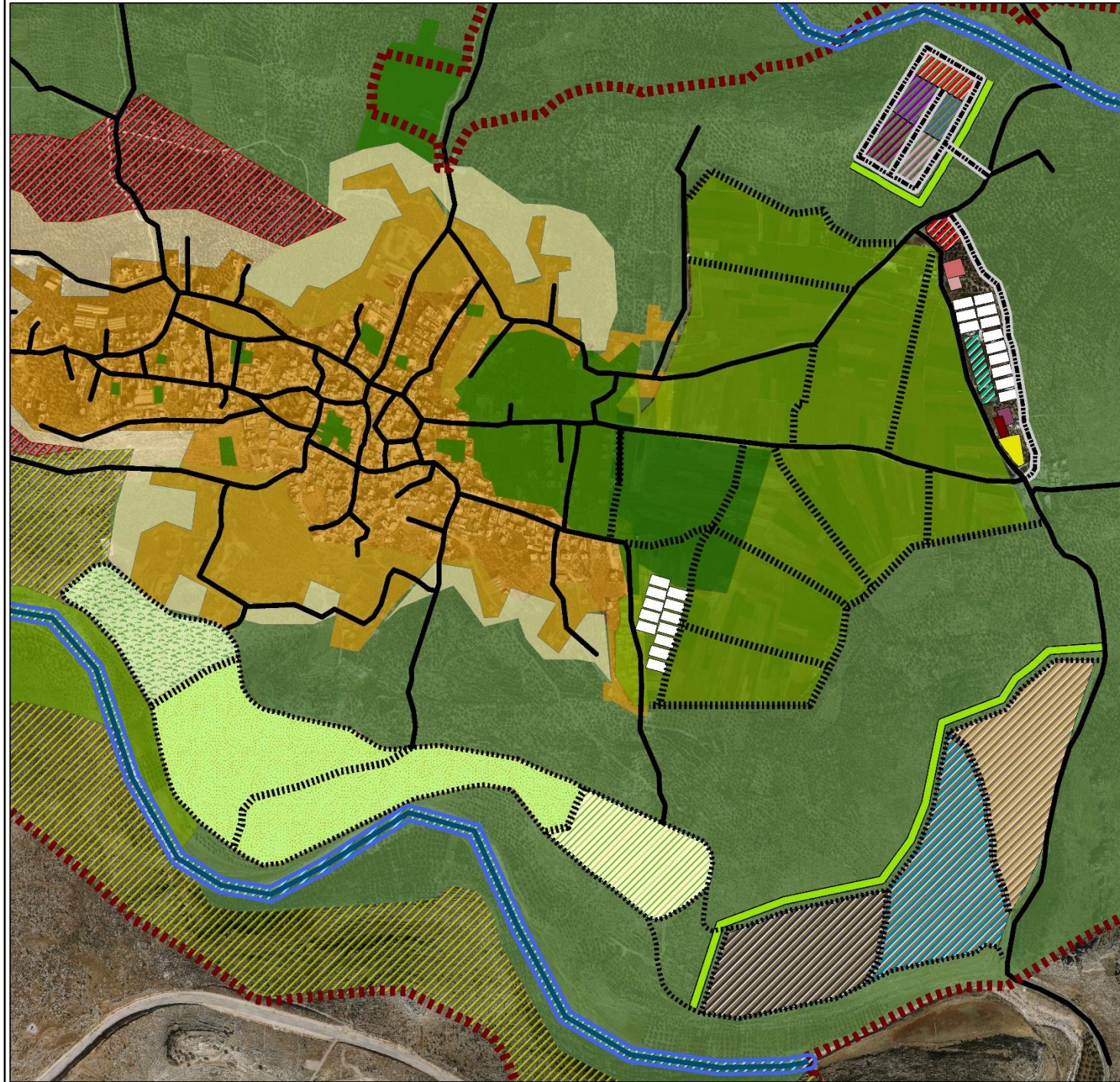
تطوير الصناعة الغذائية



مقياس الرسم 1:8,000

Meters

0 200 400 800



الآثر السياسي للمشاريع التطويرية

١. الحد من الاعتداءات الاستيطانية على الأراضى.
٢. المحافظة على المصادر الطبيعية والثقافية من خطر التهويد.

الآثر الاقتصادي للمشاريع التطويرية

١. تعزيز فرص الاستثمار في المنطقة.
٢. تقليل نسبة البطالة واستغلال الطاقات البشرية للعمل في المنطقة بدل من الداخل المحتل.
٣. وجود عائد مادي مستمر تستفيد منه الهيئات المحلية لبقاء المنطقة حيوية اقتصادياً.

الآثر التنموي للمشاريع

١. تعزيز الربط الجغرافي والتنموي بين منطقة الدراسة نفسها والمحيط.
٢. تقوية العلاقات الاجتماعية بين قرى منطقة التخطيط.