



جامعة النجاح الوطنية
كلية الهندسة و تكنولوجيا المعلومات
قسم هندسة التخطيط العمراني

تخطيط قرية تراثية سياحية

منطقة (بلعا _ الخرق)

عمل: دانا لؤي ملحم

بإشراف:

أ. صلاح شخشير

د. زهراء زواوي

د. علي عبد الحميد

المقدمة

المشروع يمثل محاولة ايجاد نوع من السياحة التي تفتقر اليها المنطقة، اذ يعنى بتطوير منطقة جبل راشين وايجاد قرية سياحية تمثل التراث المعماري والعمراني والبيئي في المنطقة، ولتعيد الحياة لهذه المنطقة، ومثل هذه السياحة تشكل نوعاً من أنواع الصناعة، فمثل هذه المشاريع يمكن ان تجمع بين السياحة البيئية والتراثية والترفيهية ، والتي تعد مصدراً مهماً لتحريك الاقتصاد في المنطقة، وعاملاً هاماً في الحفاظ على التراث المحلي.



النتيجة



التصميم



فكرة المشروع



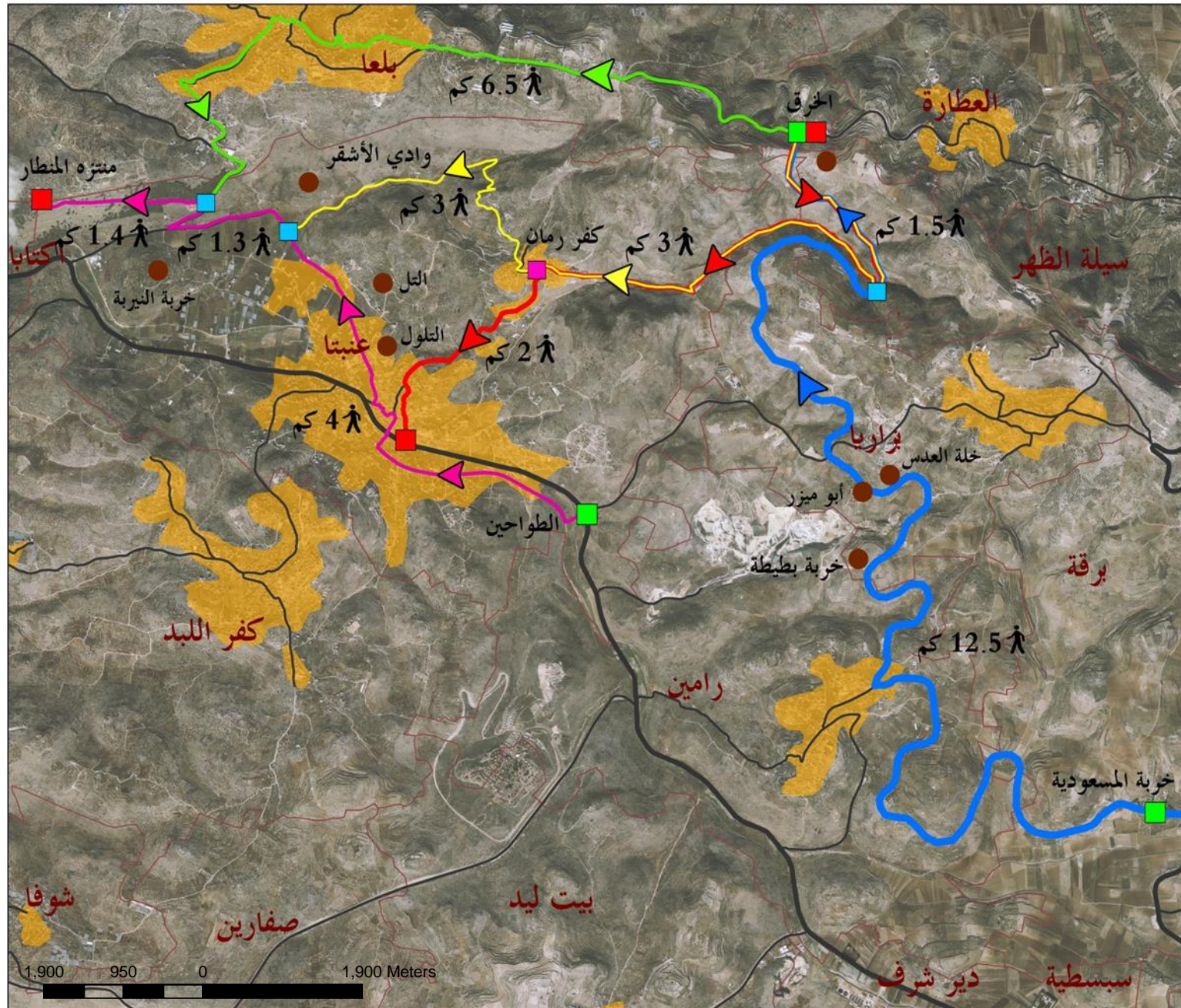
التحليل



اختيار الموقع

اختيار الموقع ..



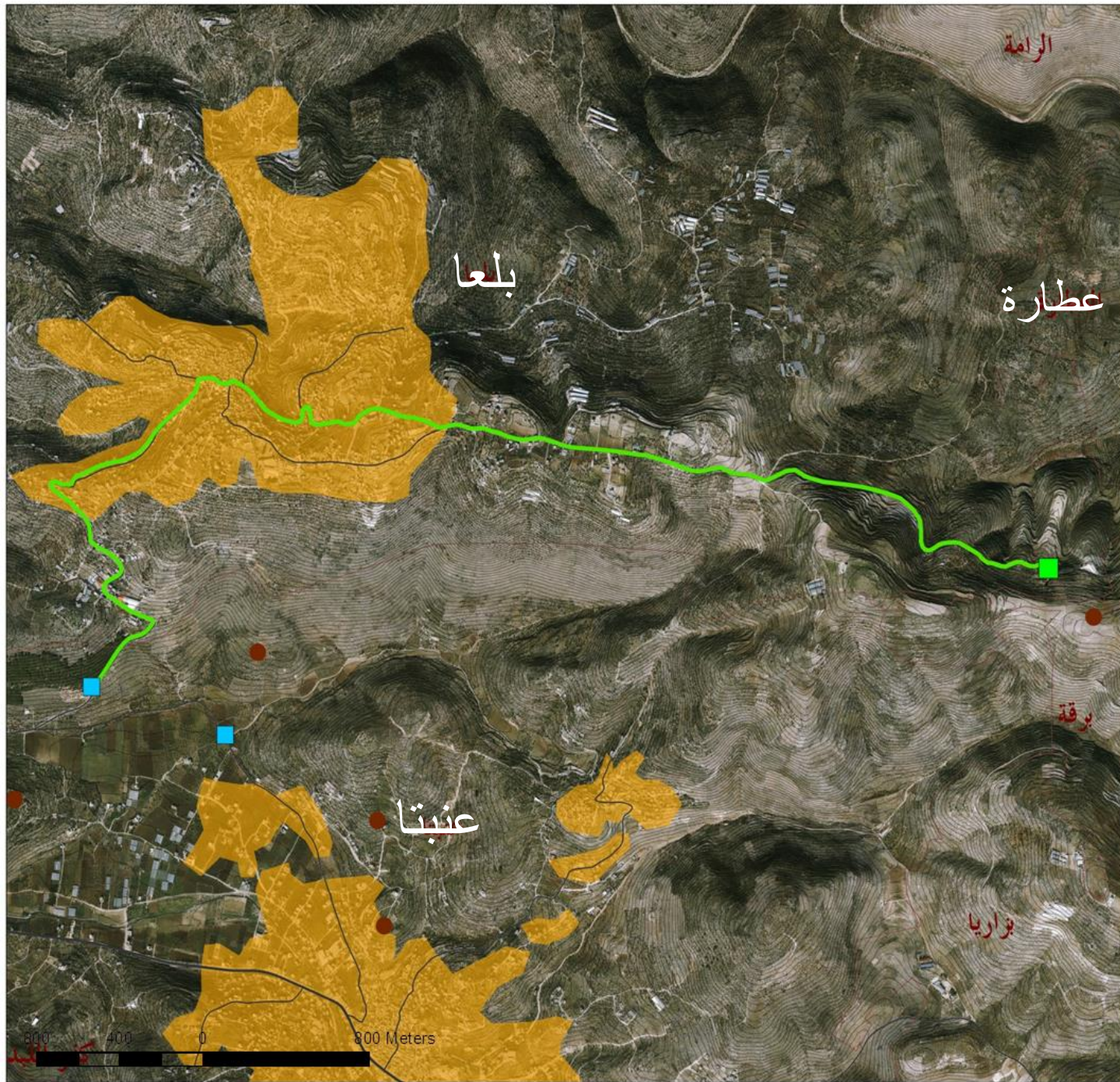


خريطة مسارات شمال شرق طولكرم
لرحلة قسم التخطيط العمراني

- نقطة بداية ■
- نقطة نهاية ■
- نقطة تفرق ■
- نقطة اندماج ■
- موقع أثري ●
- المسار الأول —
- المسار الثاني —
- المسار الثالث —
- المسار الرابع —
- المسار الخامس —
- طريق رئيسي —
- طريق محلي —
- المناطق المبنية ■
- الحدود الإدارية □



" المسار الثالث " الخرق - بلعا - المنطار
لرحلة قسم التخطيط العمراني -- شمال شرق طولكرم



■ نقطة بداية

— المسار الثالث

— طريق رئيسي

— طريق محلي

■ المناطق المبنية

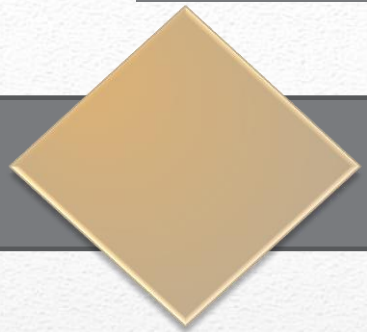


خط مسار سكة حديد
الحجاز

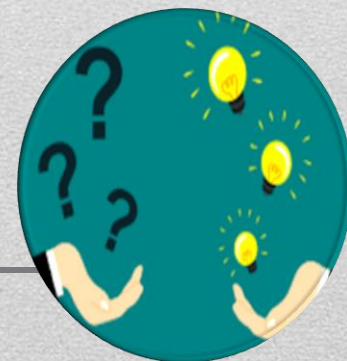
مسار سكة الحديد

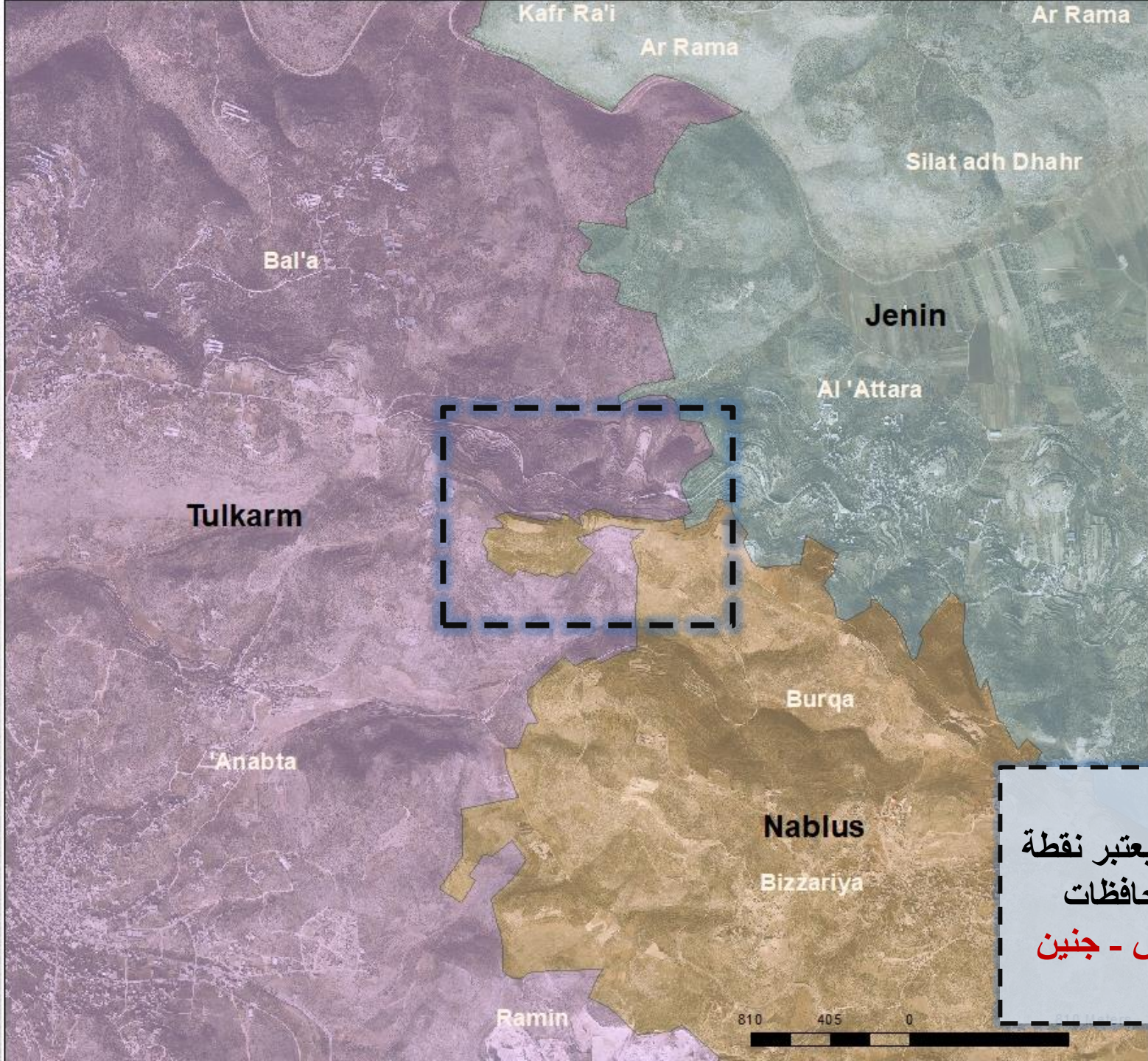
المسار الثالث

موقع اثري



التحليل ..





الربط والاتصال

محافظات الضفة

- محافظه جنين
- محافظه طولكرم
- محافظه نابلس

الموقع المقترح يعتبر نقطة
ربط لثلاثة محافظات
طولكرم - نابلس - جنين

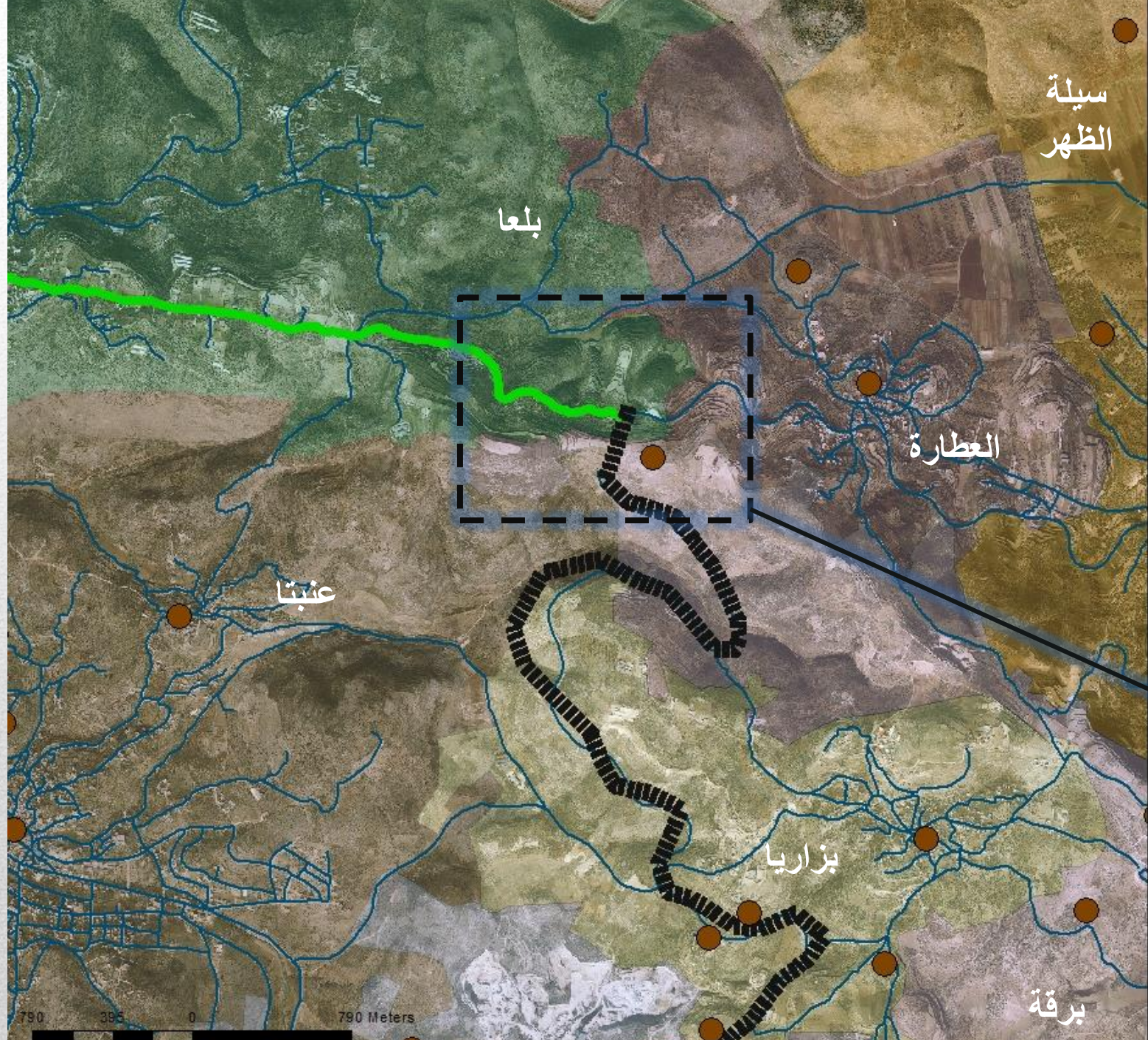
810 405 0



الموقع المقترح
للمشروع

- مسار سكة الحديد
- المسار الثالث
- موقع اثري

جبل راشين



سيلة
الظهر

بلعا

العطارة

عنبتا

بزاريا

برقة

790 395 0 790 Meters

في منطقة تتوسط ثلاث محافظات شمال الضفة الغربية، وهي نابلس وجنين وطولكرم يتربع نفق بلعا العثماني (الخرق) محافظا على وجوده رغم ما يناله من إهمال وسلب وأطماع احتلالية.

يبلغ طول النفق نحو ٤٥٠ مترا؛ حيث يشق بطن أحد الجبال التابعة لبلدة بلعا الواقعة على بعد ١٠ كم من مدينة طولكرم.



الموقع المقترح
للمشروع

خربة راشين



مسار سكة الحديد



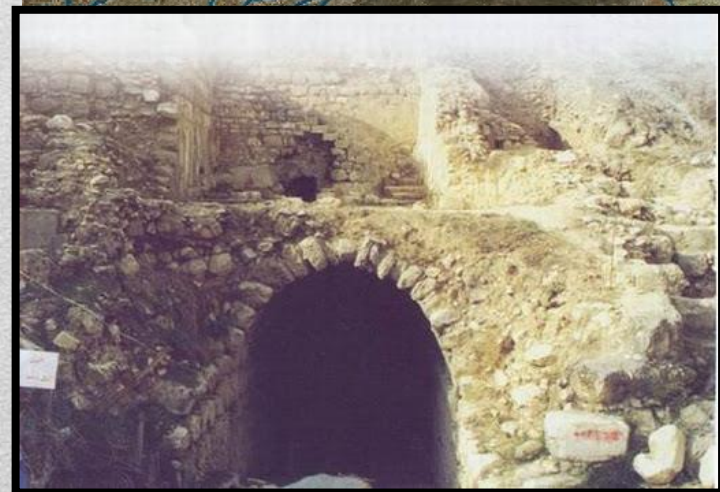
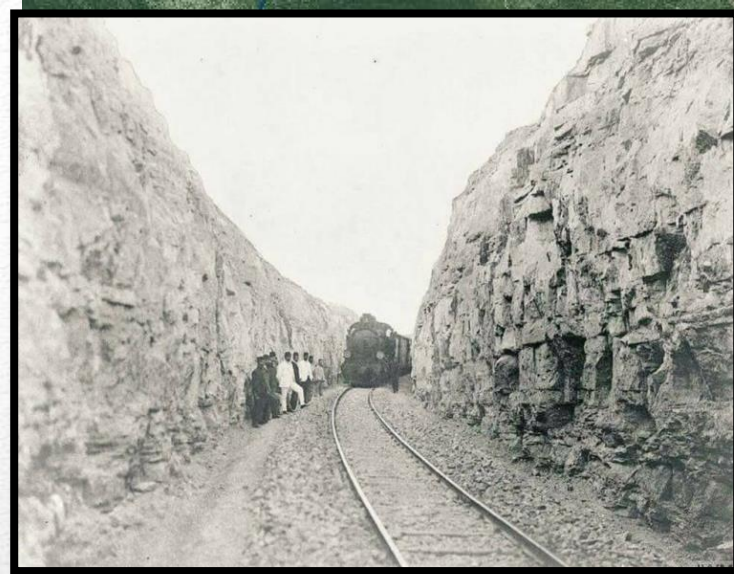


الموقع المقترح
للمشروع

النفق العثماني في بلعا.. ٤٥٠ متر
ممتدة أسفل خربة رومانية مليئة
بالمعالم الأثرية القديمة

خربة راشين

مسار سكة الحديد



Ar Rama

Silat adh Dhahr



التضاريس



موقع جبل
راشين

hahr

طبيعة المنطقة الجبلية
تعطي رؤية بصرية
مميزة

Bizzariya

650 325 0 650 Meters

Ramin



Bal'a

Al 'Attara

Silat adh Dhahr

'Anabfa

Bizzariya

Kafr el Labad

Ramin

Saffarin Saffarin

Beit Lid



المستوطنات
الاسرائيلية

موقع جبل
راشين

المستوطنات



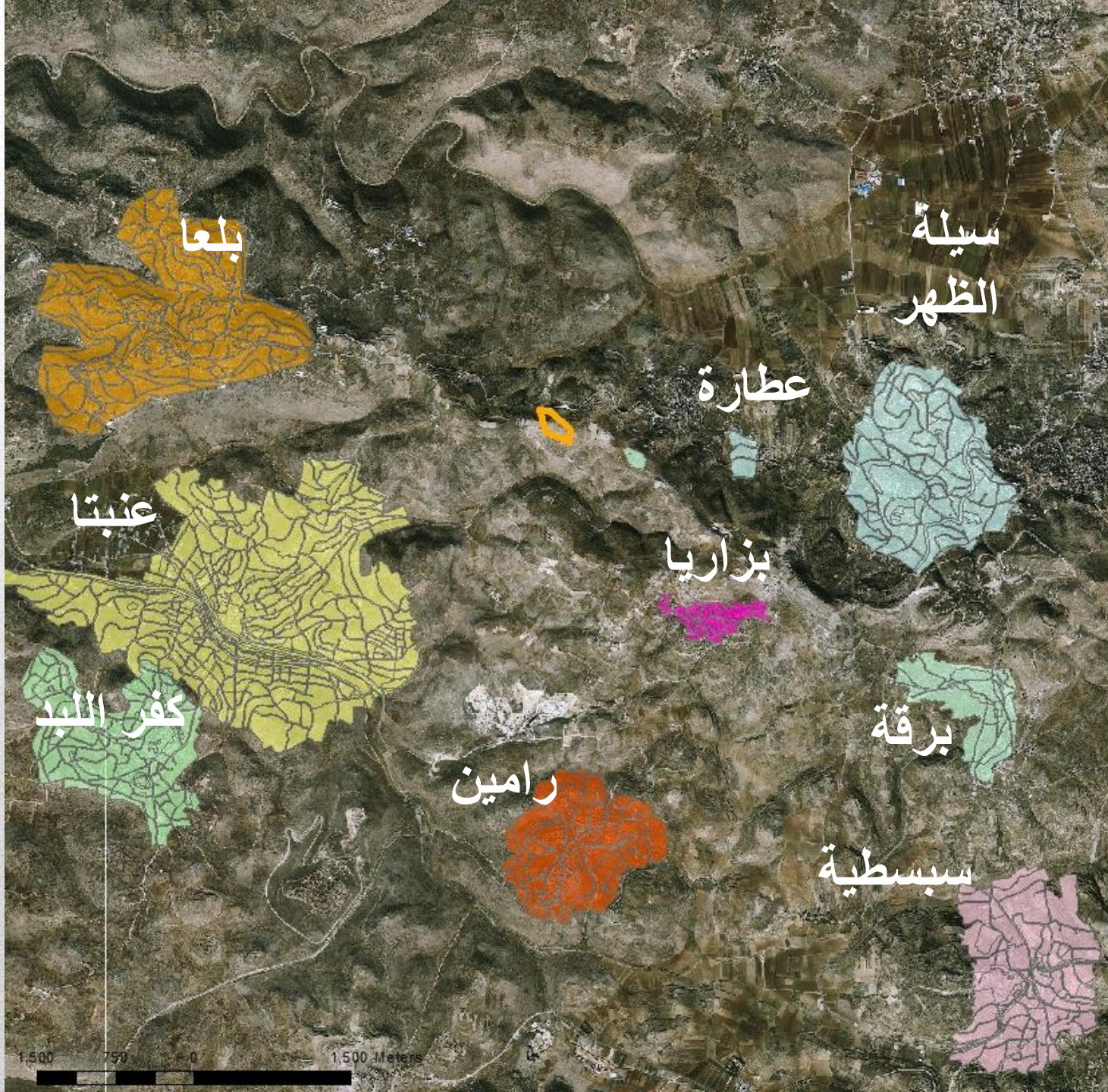
تبعد عن اقرب مستوطنة
مسافة هوائية مقدارها
=
4.775 Km





التجمعات المحيطة من الموقع المقترح

الموقع	
برقة	
بزارية	
بلعا	
رامين	
سبسطية	
سيلة الظهر	
عطاره	
عنبتا	
كفر اللبد	



1,500 750 0 1,500 Meters

تتوفر امكانية الوصول للموقع
المقترح من الشرق طريق العطاره
ومن الغرب طريق بلعا وعبتا ومن
الجنوب طريق برقة وبزاريا



بلعا

عطاره

عبتا

برقة

بزاريا

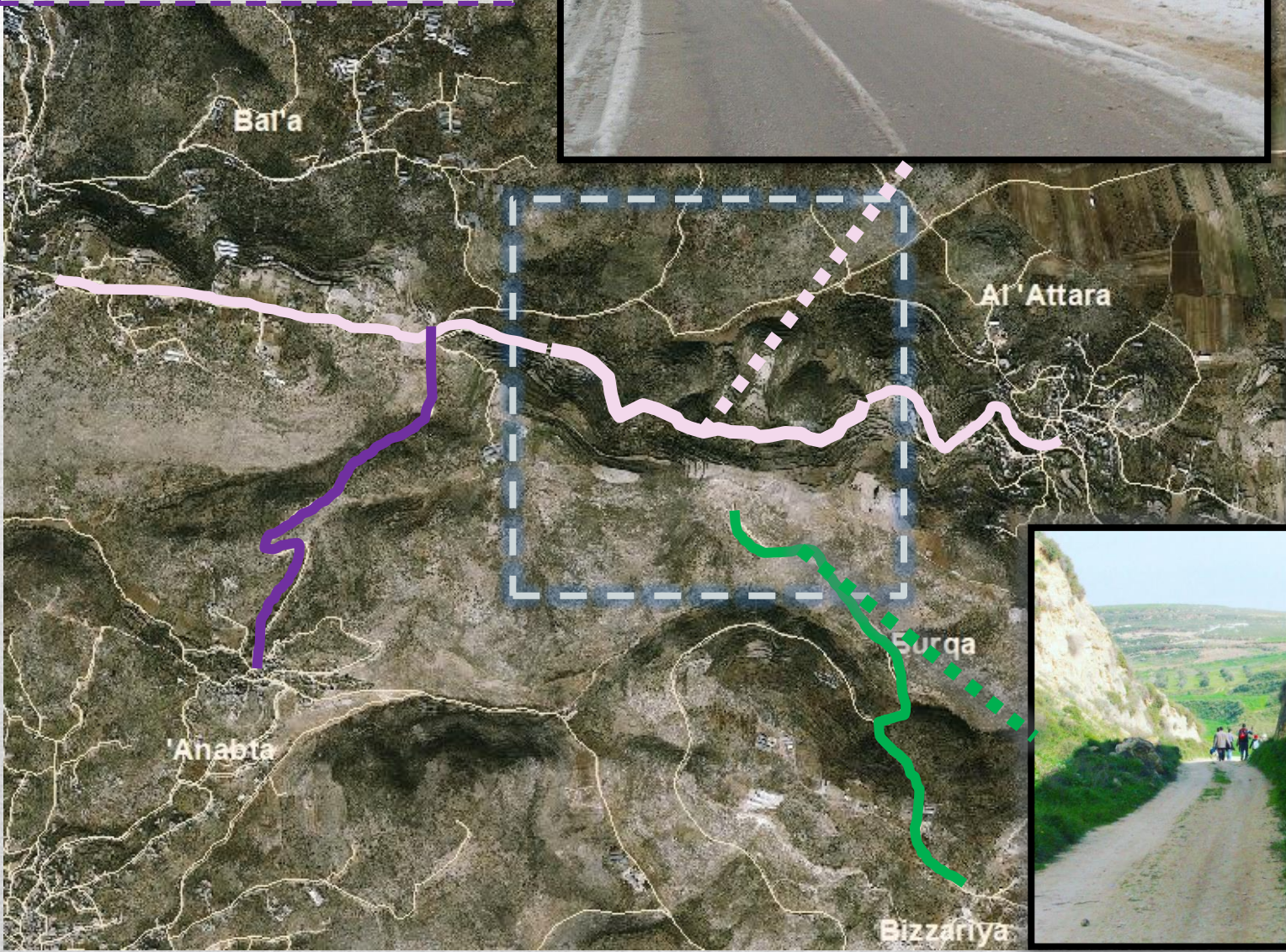
650 Meters



تتوفر امكانية الوصول للموقع
المقترح من الشرق طريق العطاره
ومن الغرب طريق بلعا وعنبتا
ومن الجنوب طريق برقة وبزاريا



امكانية الوصول



يوجد داخل الموقع المقترح للمشروع



فتحة النفق العثماني

خربة راشين التي لم يبق فيها
اثار



تصنيف الشوارع

الشوارع

- غير ذلك
- محلي
- الموقع

يحيط بارض المشروع شارع محلي
عرضه ٦م يصلها ب بلعا من الغرب
وبالعطارة من الشرق و ب عنبتا من
الجنوب الغربي.



وشارع فرعي عرضه ٤م
يربطها ب بزاريا وبرقة من
الجنوب الشرقي ولكنه غير
معبد

00 Meters

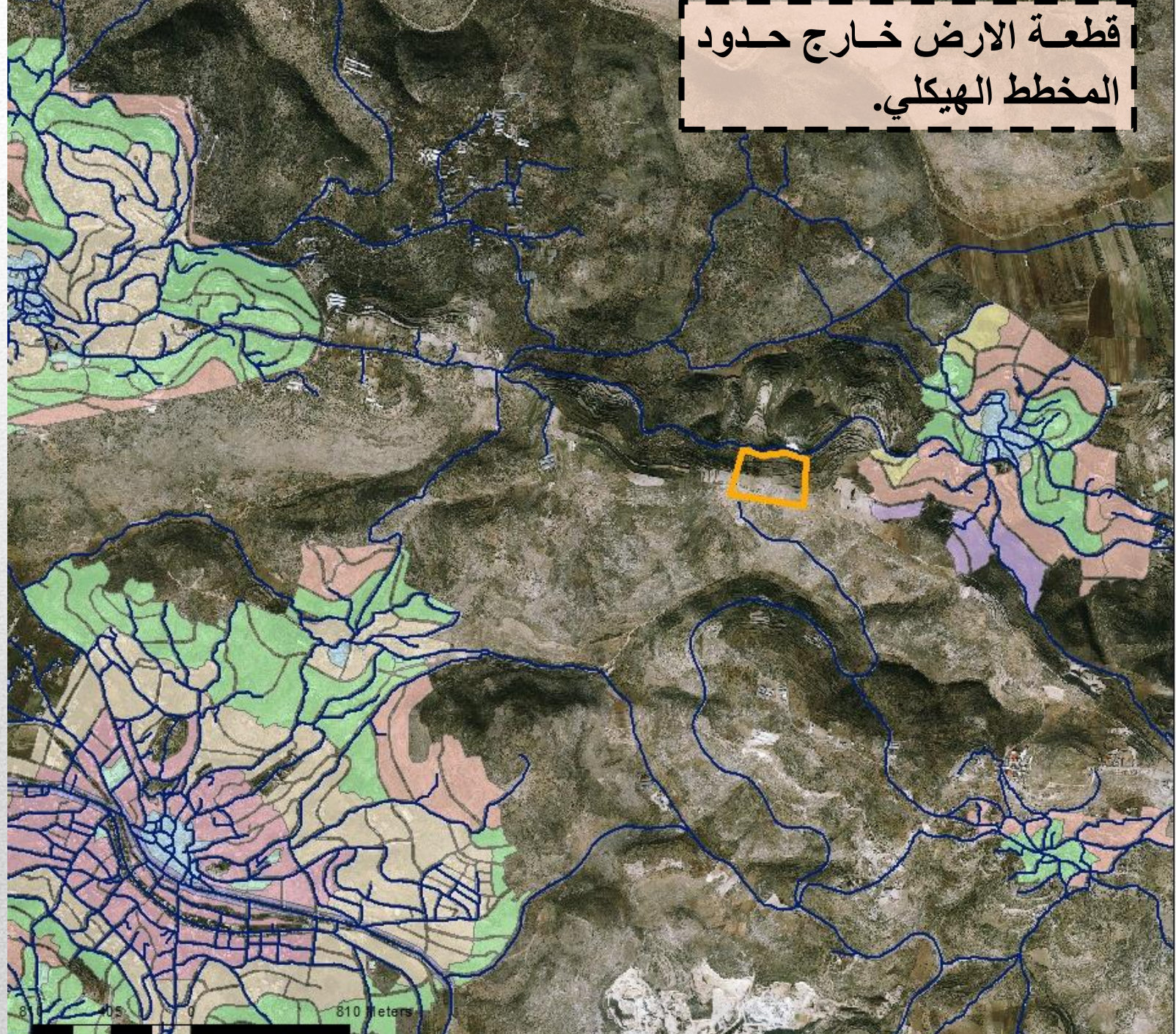


قطعة الارض خارج حدود المخطط الهيكلي.



استخدامات الهيكلية

- تجزئي طولي
- تجزئي محلي
- سكن أ
- سكن أ مرتفع
- سكن ب
- سكن ج
- سكن د
- سكن ريفي
- سكن زراعي
- سكن فلل
- مباني عفاة
- مركز تجاري رئيسي
- مركز تجاري فرعي
- معارض تجارية
- منطقة البلدة القديمة
- توارع
- الموقع



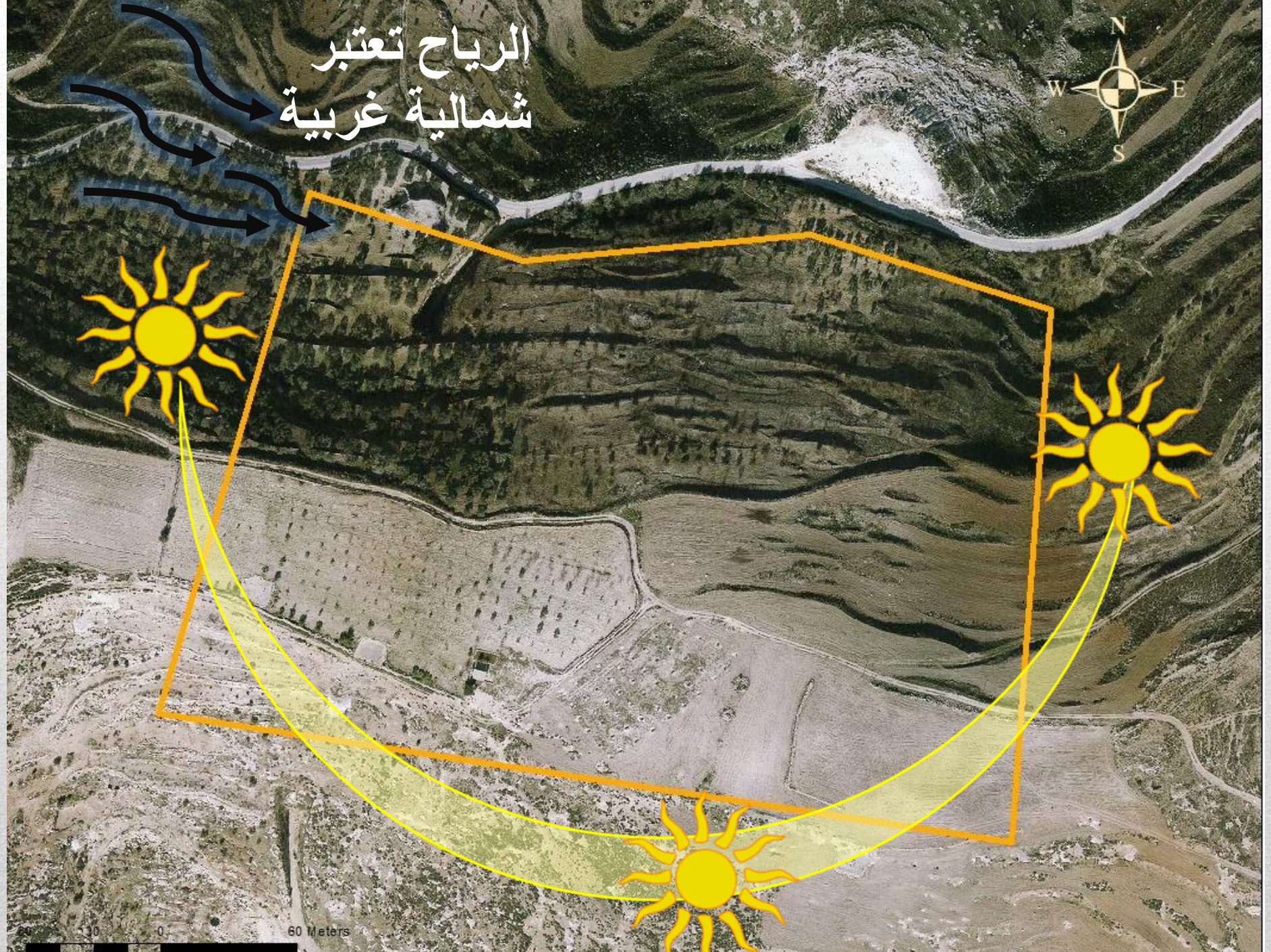
810 meters

0 50 100



الميلان والكنطور في ارض المشروع

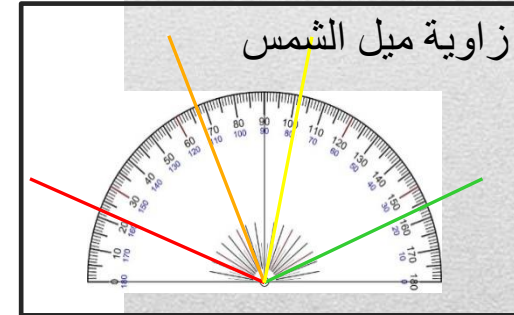
الرياح تعتبر
شمالية غربية





التحليل الطبيعي و
لتضاريس في الموقع من
حيث مدى تعرض موقع
المشروع للشمس

الموقع

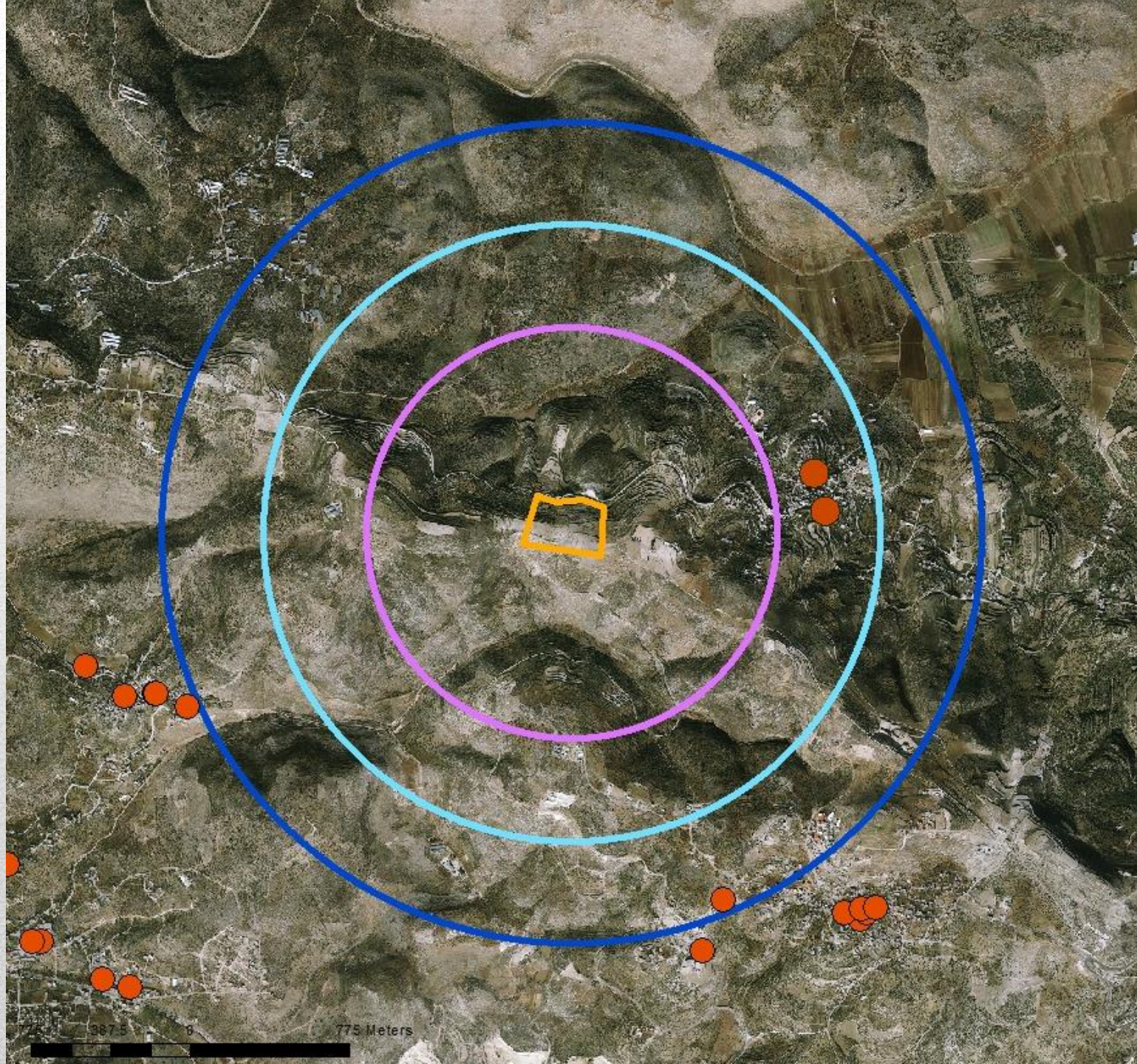
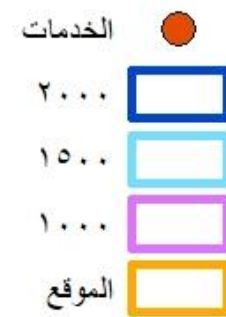


يستفاد منها في كيفية
توزيع المناطق والعناصر
المفتوحة وتوجيه المباني





الخدمات



0 387.5 775 Meters



نوع التربة

طينية



طينية طميية



الموقع



نوع التربة طينية و طينية طمميية لذلك يجب تصميم عناصر المبنى بما يتناسب مع تربة التأسيس والسلوك الزلزالي

80 40 0 80 Meters



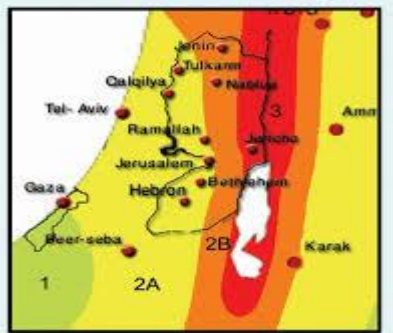


المناطق الزلزالية

نوع الزلازل **2A** يعتبر امن زلزالياً



Seismic Zone Factor, Z



Zone	1	2A	2B	3
Z	0.075	0.15	0.20	0.30

الافضل زلزالياً

مبررات اختيار الموقع

« جبل راشين »

الربط الاقليمي والاتصال لثلاثة محافظات

تواجد العديد من المواقع الاثرية مما يوفر الصفات التاريخية والتراثية

مرور خط سكة حديد الحجاز منه مما يعطيه القوة لإمكانية ضمه كموقع تراثي الى المسار السياحي المقترح

الرؤية البصرية المميزة التي تعطي الموقع مقومات الجذب السياحي

توفر سهولة وامكانية للوصول الي المنطقة

البعد عن مصادر الخطر كالمستوطنات والبيور الاستيطانية



فكرة المشروع ..



مساحة الارض المقترحة
للمشروع:
٨٥ دونم

عناصر القرية التراثية (المقترحة) :

مساحة قطعة الارض : 85دونم

نسبة الشوارع : 25_30%

مواقف سيارات

4دونم

مطاعم ومقاهي
شعبية

3 دونم

سوق شعبي

10 دونم

متحف

3دونم

منطقة معارض

10دونم

مسرح

5 دونم

خدمات عامة

3 دونم

منطقة بيوت ريفية

2 دونم

مناطق خضراء مفتوحة
وجلسات

20 دونم



□ اقتراح شارع جديد يوفر امكانية الوصول
لموقع المشروع المقترح.
□ يربط الشارع المقترح الموقع من الشرق
بالعطارة، ومن الغرب بلعا وعنبتا،
ومن الجنوب برقة وبزاريا.

شارع مقترح
غير ذلك
محلي
الموقع

بزاريا

□ زيادة عرض الشارع الرئيسي للمشروع
الى ٢٠ م



- شارع مقترح (Cyan line)
- غير ذلك (Yellow line)
- محلي (Red line)
- الموقع (Orange outline)

- قطعة الارض مخدومة بثلاثة شوارع:
- شارع محلي
- شارع فرعي
- وشارع مقترح

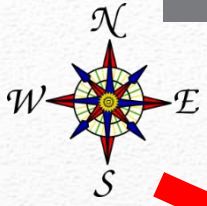
فكرة المشروع

إنشاء منطقة تاريخية،
تعكس صورة مصغرة من
فلسطين عبر التاريخ.



قرية تراثية تشجع من يدخلها على أن
يعيش في أجوائها القديمة، والتي تحاكي
كل صغيرة وكبيرة عاشها المواطن
الفلسطيني، أي قبل التطور الكبير الذي
غير نمط الحياة وقلبها رأساً على عقب

« قرية طبيعية تراثية »



خط سكة الحجاز



الشوارع

محلي

مقترح

داخلي

تجميحي

رئيسي

شرياني

ثقافي

سياحي

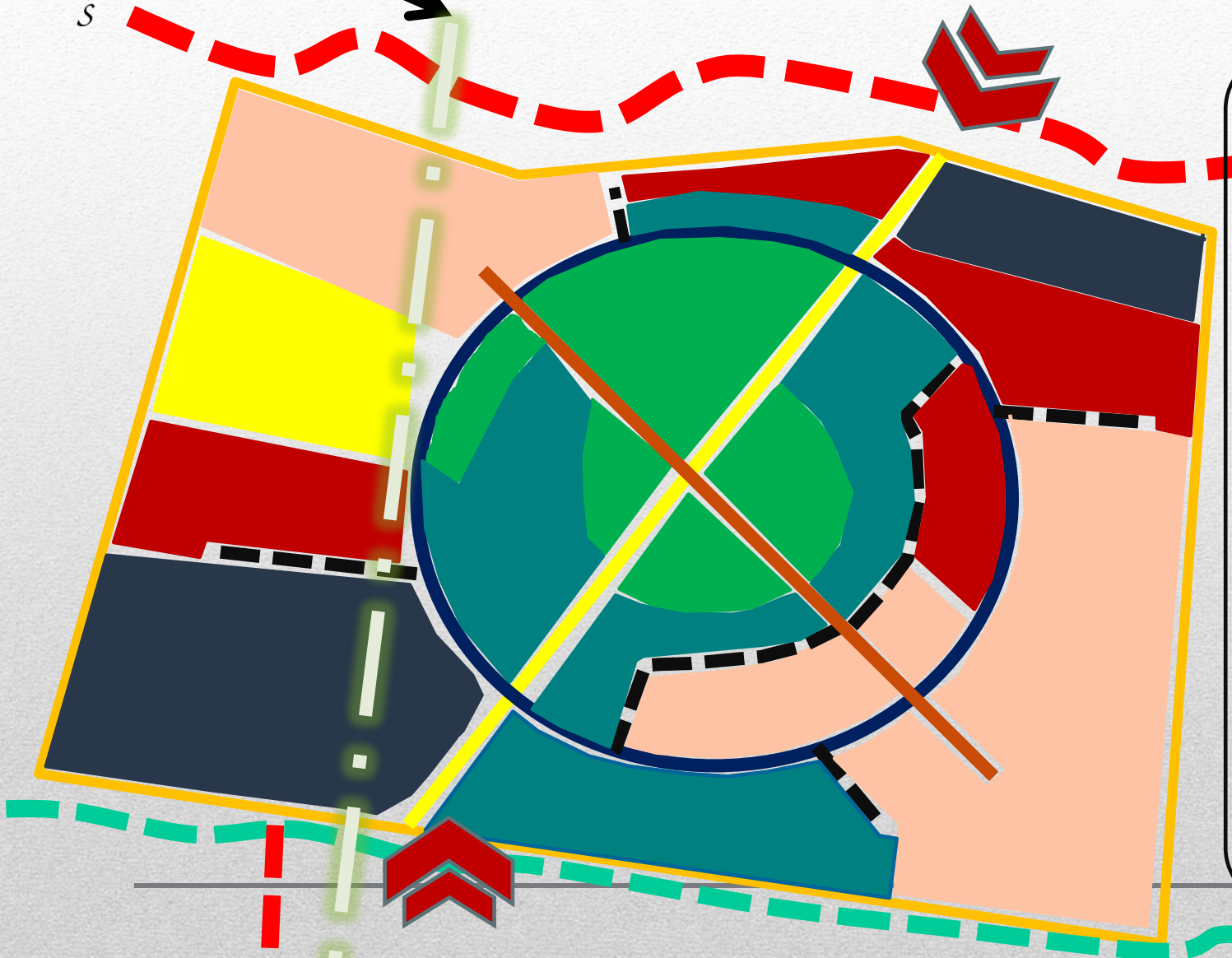
مواقف سيارات

مناطق عامة

تجاري

مناطق خضراء

مفتوحة



الفئات المستهدفة

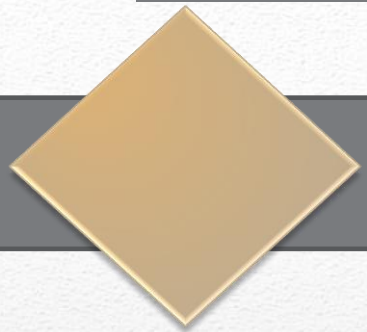
الرحلات الجامعية والمدرسية وشركات تنظيم الرحلات، وغيرها..

الاسر من داخل التجمعات المجاورة من الراغبين في قضاء العطلات داخل البلد.

سكان محافظة طولكرم والمدن المجاورة.

وغيرهم ممن يرغب،



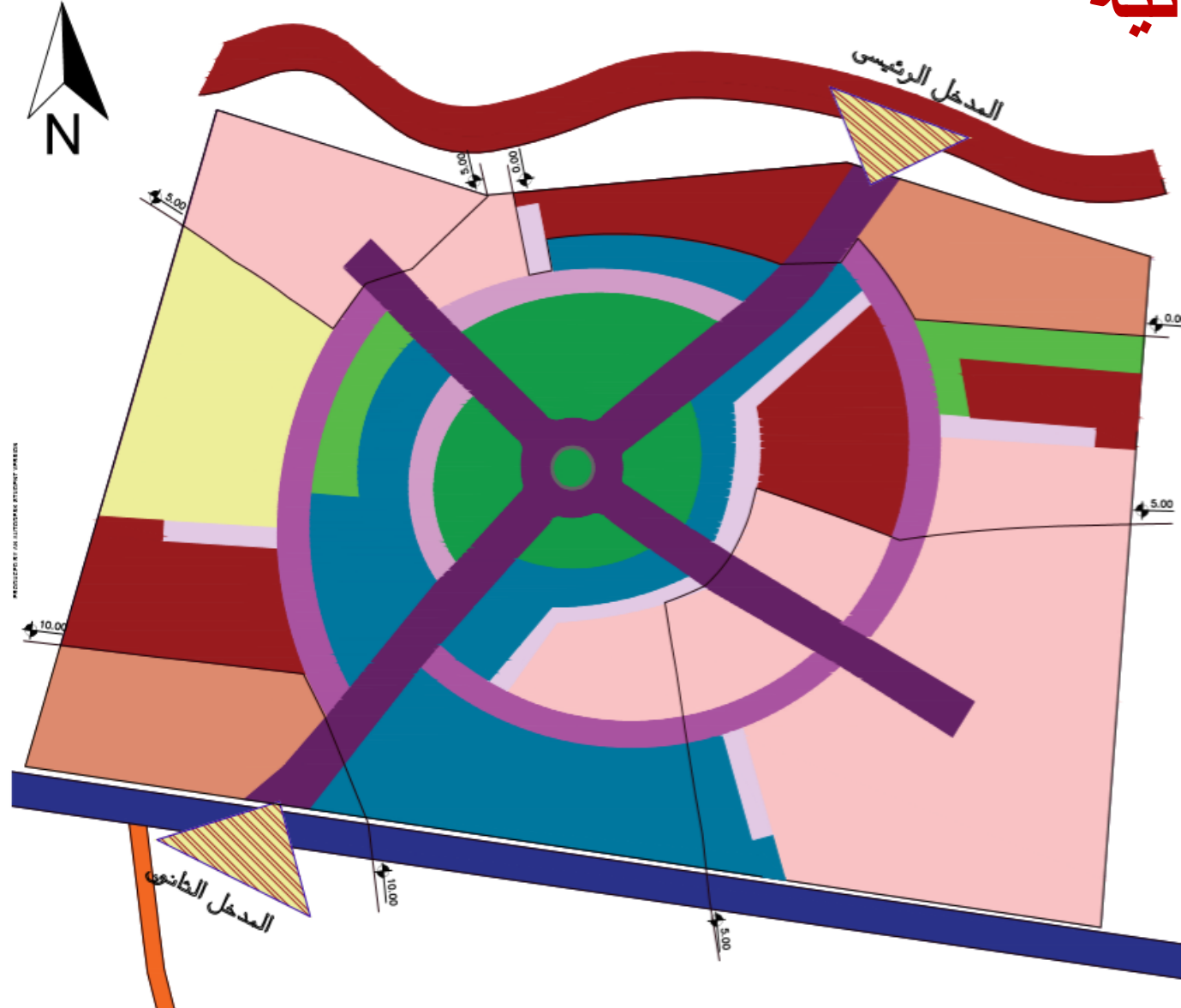


التصميم ..



قرية طبيعية تراثية

مخطط الاستخدامات



التصنيفات

مواقف سيارات	مربع بني
مباني عامة	مربع أحمر
تجاري	مربع أزرق
مناطق خضراء مفتوحة	مربع أخضر
سياحي	مربع أصفر
ثقافي	مربع وردي

الشوارع

رئيسي	خط أحمر
محلي	خط بني
مقترح	خط أزرق
أخرى	خط أصفر
شرياني	خط بنفسجي
تجميحي	خط أرجواني
ثانوي	خط وردي

1 : 500

قرية طبيعية تراثية

مخطط الموقع التفصيلي



مدخل

مدخل

الشوارع

مشاة شارع

مباني عامة

النوع: مسطحة المساحة: 350 عدد الطوابق: 1
النوع: مبنى الدارة المساحة: 500 عدد الطوابق: 2
النوع: صالة متعددة الأغراض المساحة: 1000 عدد الطوابق: 2

تجاري

النوع: مطاعم المساحة: 2000 عدد الطوابق: 2
النوع: مبني استعلامات المساحة: 200 عدد الطوابق: 1
النوع: سلسلة مطاعم المساحة: 1000 عدد الطوابق: 2

سياحي

النوع: بيت ريفي المساحة: 100 عدد الطوابق: 1

ثقافي

النوع: متحف المساحة: 3000 عدد الطوابق: 3
النوع: مسرح المساحة: 2500 عدد الطوابق: 2
النوع: مكتبة وسينما تاريخية المساحة: 1600 عدد الطوابق: 2
النوع: مبني معارض المساحة: 4000 عدد الطوابق: 2

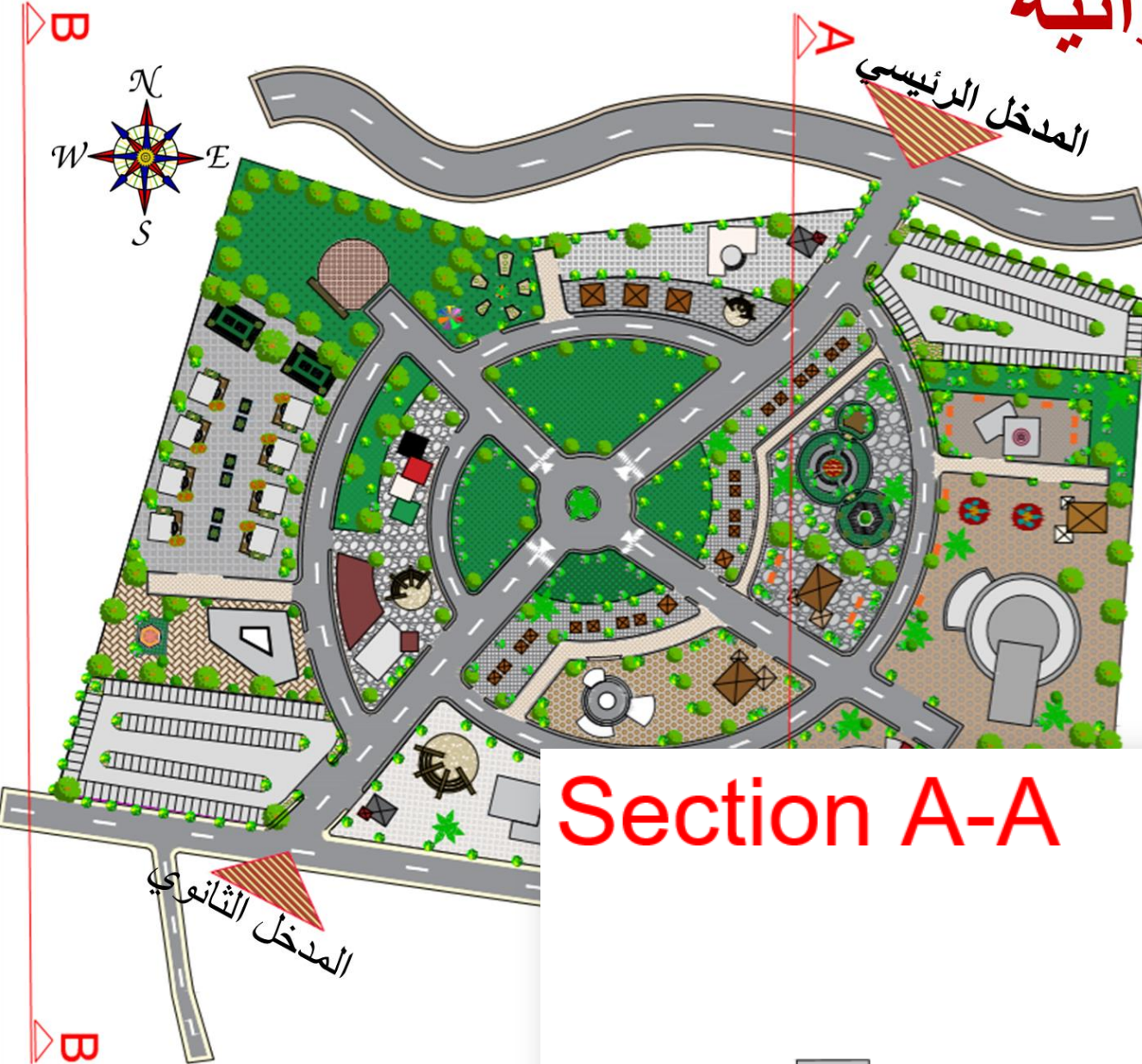
1 : 500



1 : 250

قرية طبيعية تراثية

مخطط الموقع التفصيلي



الشوارع

مشاة شارع

مباني عامة

النوع: مبنى الإدارة
المساحة: 500م²
عدد الطوابق: 2

النوع: مسجد
المساحة: 350م²
عدد الطوابق: 1

تجاري

النوع: سلسلة مطاعم
المساحة: 1000م²
عدد الطوابق: 2

النوع: مباني استعلامات
المساحة: 200م²
عدد الطوابق: 1

سياحي

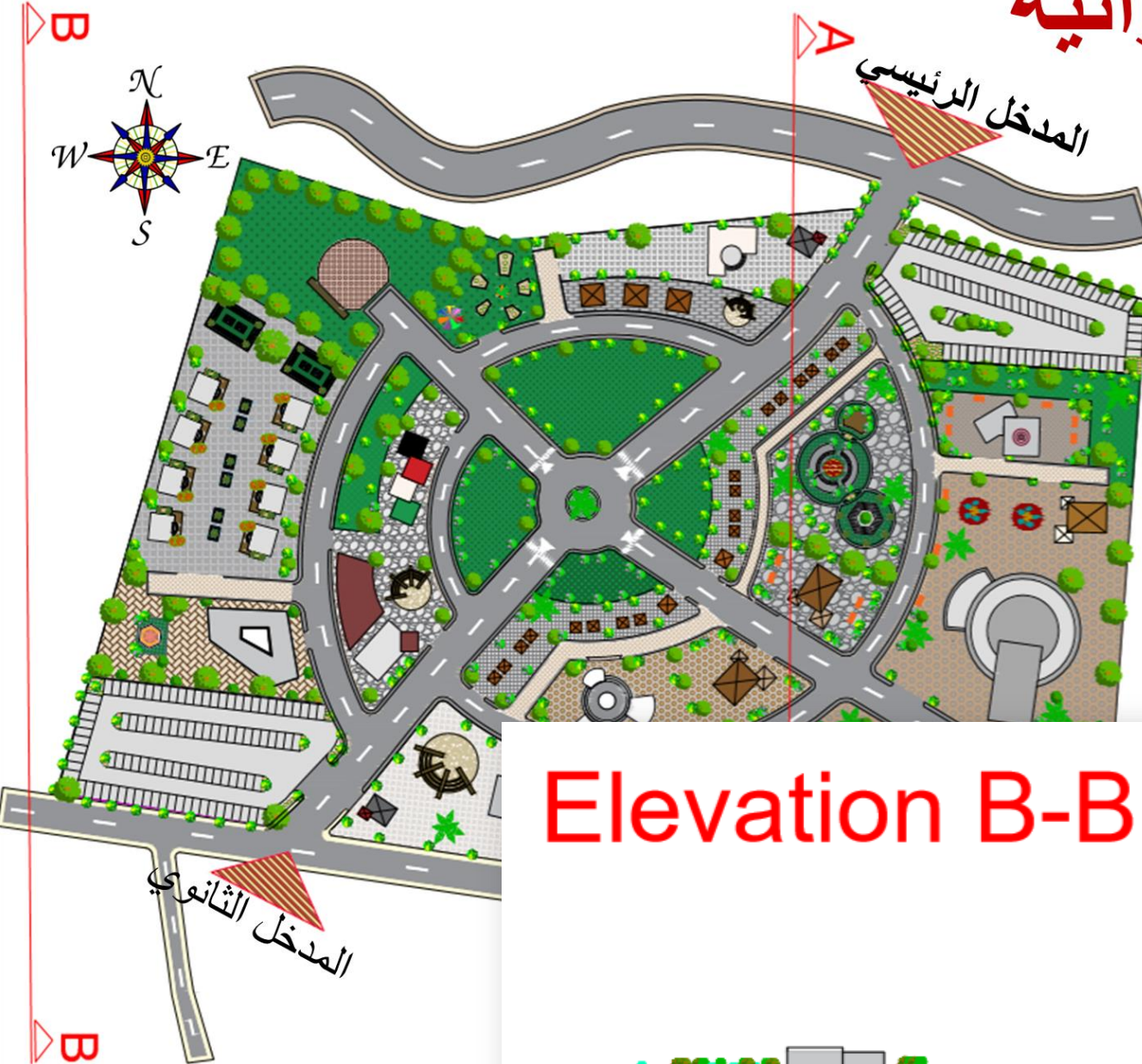
النوع: بيت ريفي
المساحة: 100م²

Section A-A



قرية طبيعية تراثية

مخطط الموقع التفصيلي



الشوارع

مشاة شارع

مباني عامة

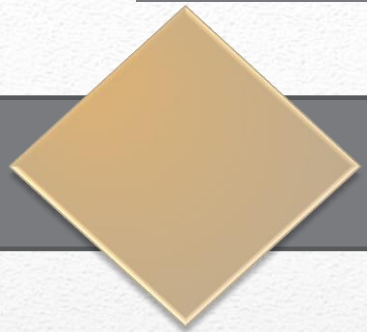
تجاري

- النوع: مبنى استعلامات المساحة: 200م² عدد الطوابق: 1
- النوع: مبنى الإدارة المساحة: 500م² عدد الطوابق: 2
- النوع: مسجد المساحة: 350م² عدد الطوابق: 1
- النوع: سلسلة مطاعم المساحة: 1000م² عدد الطوابق: 2
- النوع: مبنى استعلامات المساحة: 200م² عدد الطوابق: 1
- النوع: مطاعم المساحة: 2000م² عدد الطوابق: 2

Elevation B-B







النتيجة، ..



تقييم الاثر العام للمشروع :

الغرض الرئيسي من مشروع القرية الحرفية التراثية والمتحف التراثي هو احياء الحرف القديمة والمحافظة عليها من خلال خلق فرصة لنقل الخبرات الى الجيل الجديد وعمل مظلة لعرض المنتجات الوطنية الشعبية و طريقة تصنيعها و التي تعتبر نواة تسويقية للمنطقة ، وانشاء المتحف التراثي كمركز لعرض المقتنيات التراثية القديمة التي تضمها منطقة طولكرم وجنين ونابلس، والادوات التقليدية المستخدمة في الزراعة و العمل اليدوي.

تقييم الاثر العام للمشروع :

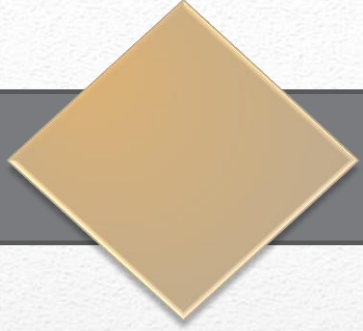
تحقيق الاهداف :

العام:

- تقوية وتدعيم المسار السياحي لمنطقة شمال الضفة.
- المحافظة على الحرف القديمة وإبرازها من جديد.

المحددة:

- احياء الحرف القديمة والمحافظة عليها التي هي من مكونات الريف مثل (صناعة القش، التطريز، معاصر الزيت، ومطاحن القمح،...).
- المحافظة على الفلكلور الشعبي في الريف مثل (الدبكة،...).
- اكتشاف المواهب الكامنة في الريف وإبرازها مثل (المواهب الشعرية، الزجل ، الشبابة).
- ايجاد فرص عمل لأصحاب هذه المواهب وتشغيلها.
- نقل هذه الحرف والابداعات الى الاجيال القادمة ومنعها من الاندثار.



النهاية.
