



جامعة النجاح الوطنية
كلية الهندسة وتكنولوجيا المعلومات
قسم التخطيط العمراني



التخطيط التكامل لمنطقة نابلس الحضرية

إعداد الطالبة شفاء وائل مشاقي

بإشراف: د. زهراء زواوي د. علي عبد الحميد

م. صلاح الشخشير



تحليل المنطقة الحضرية 3

تحديد تجمعات المنطقة الحضرية 2

فكرة المشروع ومبرراته 1

مخرجات المشروع 6

التوجه التنموي في المنطقة الحضرية 5

احتياجات المنطقة الحضرية 4

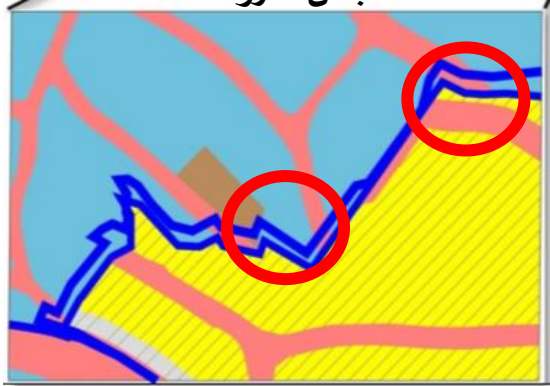
فكرة المشروع:

تقوم فكرة المشروع على إيجاد نسيج حضري مترابط بين مدينة نابلس والتجمعات السكانية المجاورة لها من خلال تبادل الرؤى المشتركة فيما بينها بهدف استحداث استراتيجيات وخطط شمولية للمنطقة الحضرية تهدف إلى تعزيز النمو الاقتصادي المستدام وتنظيم حيز مكاني صحي يرفع من رفاهية السكان، وتحسين مستوى صحة الأفراد وظروفهم المعيشية، إلى جانب تحقيق المرونة والكفاءة في الإدارة الحضرية.

مبررات المشروع:

- التحضر متسارع الوتيرة ومعدلات النمو الديموغرافي المرتفعة التي تشكل تحديات حضرية متعلقة في مجال الإسكان والبنية التحتية والخدمات الأساسية وخلق فرص العمل.
- ندرة الأراضي وغياب التواصل المكاني بين التجمعات الفلسطينية نتيجة للتقسيمات الجيوسياسية وعدم وجود صلاحيات سيطرة إدارية على أمور التخطيط والبناء في معظمها.
- عدم وجود تنسيق بين الهيئات المحلية في التخطيط المكاني والاستثمار في البنى التحتية مما أدى إلى وجود العديد من المشاكل التي تؤثر في التشكيل الحضري للمنطقة الحضرية مثل:
 - ✓ وجود تعارض في استعمالات الأراضي في المخططات الهيكلية للتجمعات المتصلة فيزيائياً
 - ✓ وجود تعارض في عروض الشوارع المتصلة وانعدام ثبات عروضها
 - ✓ عدم استمرارية الشوارع المقترحة على أطراف المخططات الهيكلية مع الشوارع في المخططات الأخرى

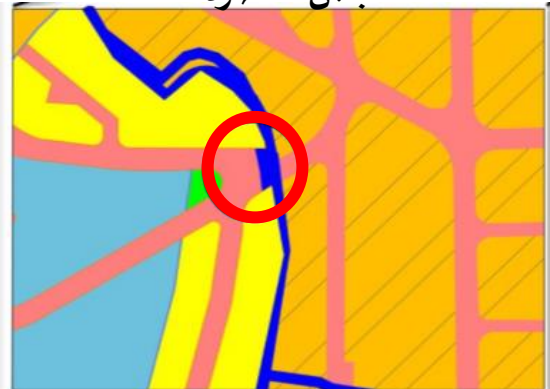
نابلس - زواتا



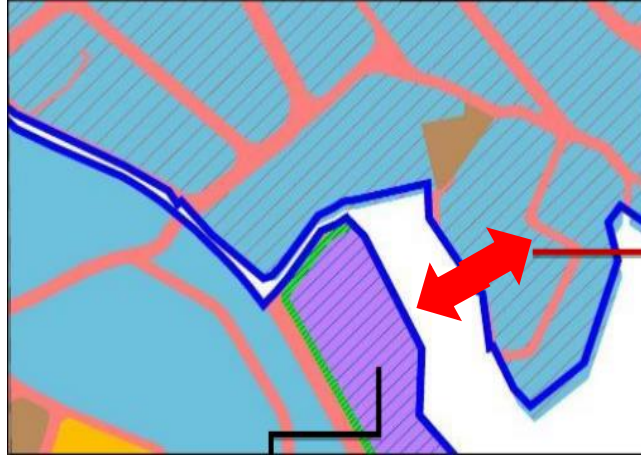
نابلس - زواتا



نابلس - صرة



نابلس - دير الحطب



بيت ايبا - بيت وزن

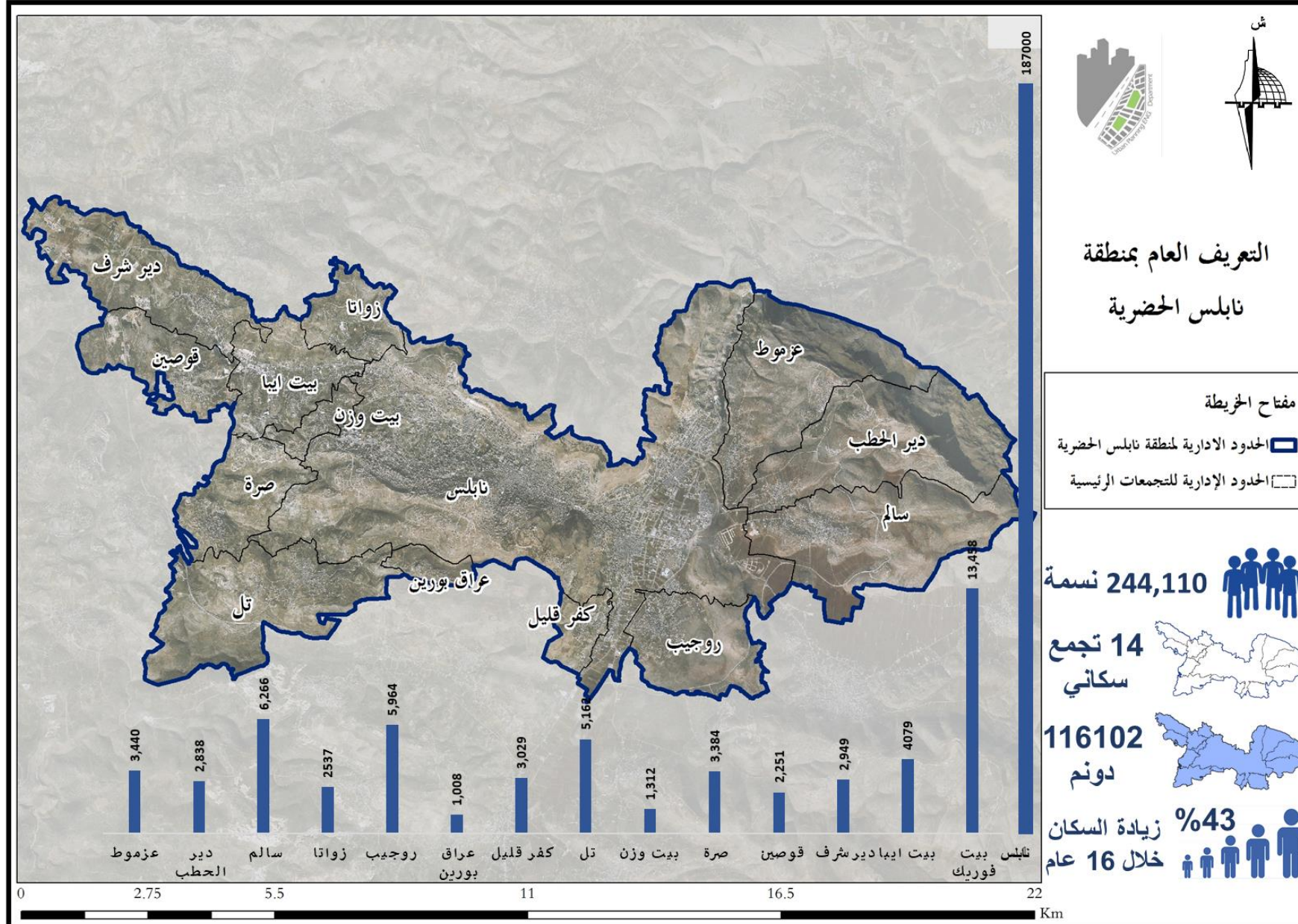


التجمع	التناقض في المخطط الهيكلي
زواتا - نابلس	عدم استمرارية الشوارع الموجودة على حدود المخططين
نابلس - صرة	مفترق طرق بعرض غير ثابت
نابلس - دير الحطب	استعمالين متجاورين سكن ب في مخطط هيكل دي الحطب ومنطقة حرفية صناعية في مخطط هيكل نابلس
بيت ايبا - بيت وزن	عدم استمرارية الشوارع الموجودة على حدود المخططين
زواتا - نابلس	عدم استمرارية الشوارع الموجودة على حدود المخططين

معايير اختيار المنطقة الحضرية

عدد السكان					أن لا يقل عدد السكان الكلي في المنطقة عن 200000 نسمة
الكثافة السكانية					أن لا تقل الكثافة السكانية عن 350 شخص\كم
النشاط الاقتصادي					أن لا تقل نسبة العاملين في الخدمات والوظائف الحكومية عن ثلثي السكان (66%) أن لا تزيد نسبة العاملين في الزراعة عن 20%
الخصائص الفيزيائية					أن تحتوي التجمعات المشكلة للمنطقة الحضرية على تعدد في استعمالات الأراضي غير الاستخدامين السكني والزراعي أن لا يزيد معدل المسافة بين المنازل عن 200م
توفر ثلاثة على الأقل من خدمات ومرافق البنية التحتية الخمس التالية:					
هرمية ومستوى الخدمات	مستشفى أو عيادة	مدرسة ثانوية أو مدرسة متوسطة	منشآت اجتماعية وثقافية: حضانة أطفال و مراكز نسوية وأندية شبابية	منشآت رياضية وترفيهية ملاعب ، منتزهات ، سينما، مسرح	مرافق إدارية (مكتب بريد ، محكمة)
الاعتماد الكبير بالخدمات على مدينة نابلس ووجود ربط واتصال قوي بين التجمعات					
وذلك بتطبيق نموذج رالي ونموذج القرب النسبي					
التفاعل المكاني بين التجمعات والمدينة الرئيسية					
التطور العمراني للتجمعات واتجاهات التوسع					الاتجاه بالتوسع نحو المدينة أو الاتصال بالمنطقة المبنية للمدينة
تطور حدود المدينة					تطور المدينة بالاقطاع من أراضي التجمعات المحيطة

التفاعل المكاني	تطور حدود المدينة	التطور العمراني للتجمعات واتجاهات التوسع	هرمية ومستوى الخدمات	الخصائص الفيزيائية	النشاط الاقتصادي	الكثافة السكانية	التجمع
✓	✓	✓	✓	✓	✓	✓	صرة
✗	✗	✓	✓	✓	✓	✓	بيت ايبا
✓	✓	✓	✓	✓	✓	✓	زواتا
✗	✗	✓	✓	✓	✓	✓	قوصين
✓	✓	✓	✓	✓	✓	✓	بيت وزن
✗	✗	✓	✓	✓	✓	✓	ديرشرف
✗	✗	✗	✓	✓	✓	✓	تل
✓	✓	✓	✓	✓	✓	✓	عراق بورين
✓	✓	✓	✓	✓	✓	✓	عزموط
✓	✓	✓	✓	✓	✓	✓	دير الحطب
✗	✗	✓	✓	✓	✓	✓	سالم
✓	✓	✗	✗	✓	✓	✗	بيت فوريك
✓	✓	✗	✗	✓	✓	✗	عصيرة الشمالية
✗	✗	✗	✗	✓	✓	✓	الناقورة
✗	✗	✗	✗	✓	✓	✓	سبسطية
✗	✗	✗	✗	✓	✓	✓	عصيرة القبلية
✗	✗	✓	✓	✓	✓	✓	روجيب
✗	✗	✓	✓	✗	✓	✓	كفر قليل
✗	✗	✗	✗	✓	✓	✗	بورين



العلاقة مع المحيط

الطوبوغرافيا والمناخ

الوضع الجيوسياسي

الديموغرافيا والسكان

الوصول والمداخل

الخدمات التعليمية

الخدمات الصحية

الحدائق العامة

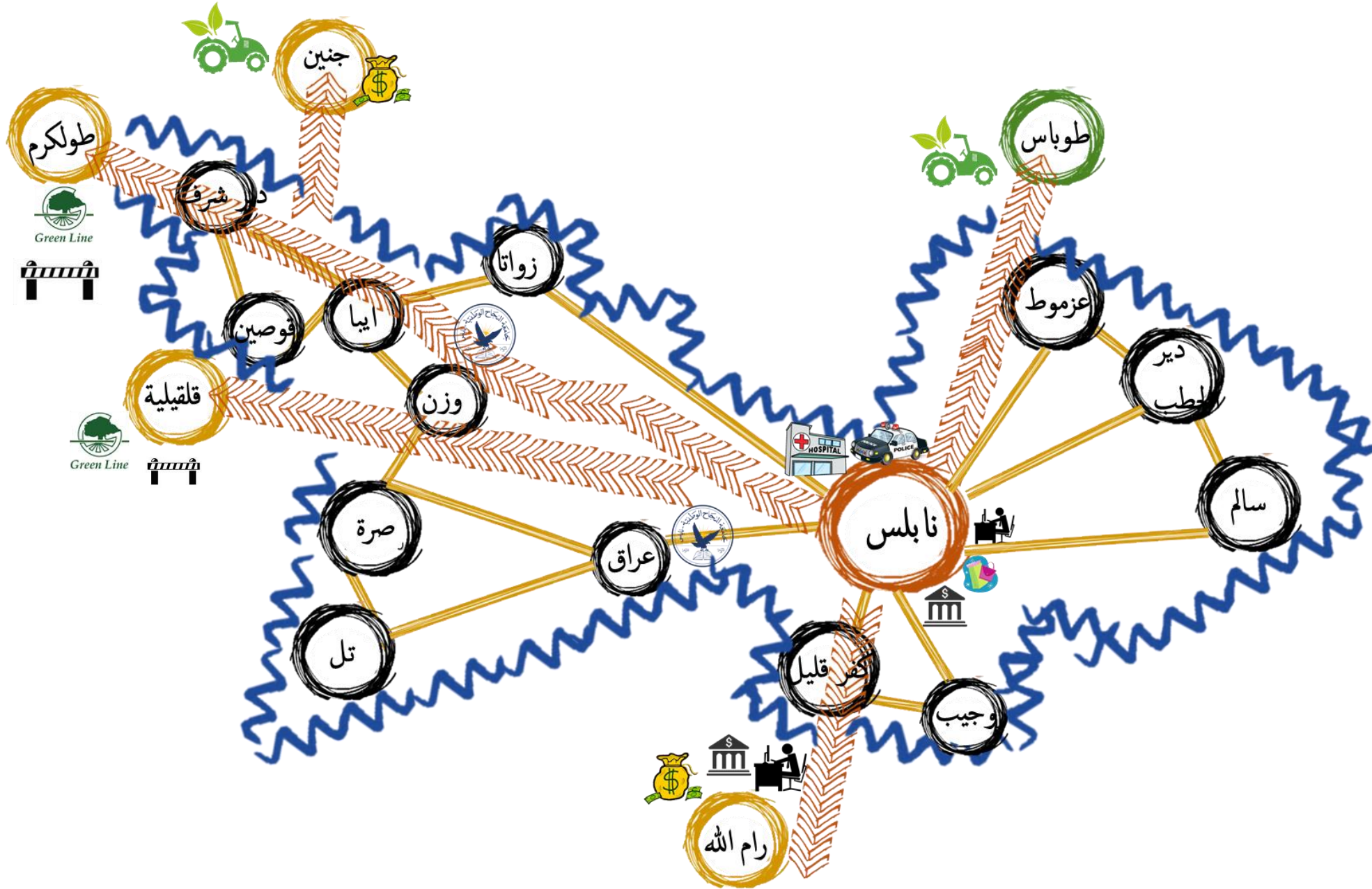
الأنشطة الاقتصادية

الوضع البيئي

المخططات الهيكلية الحالية
واستخدامات الأراضي
الفعالية

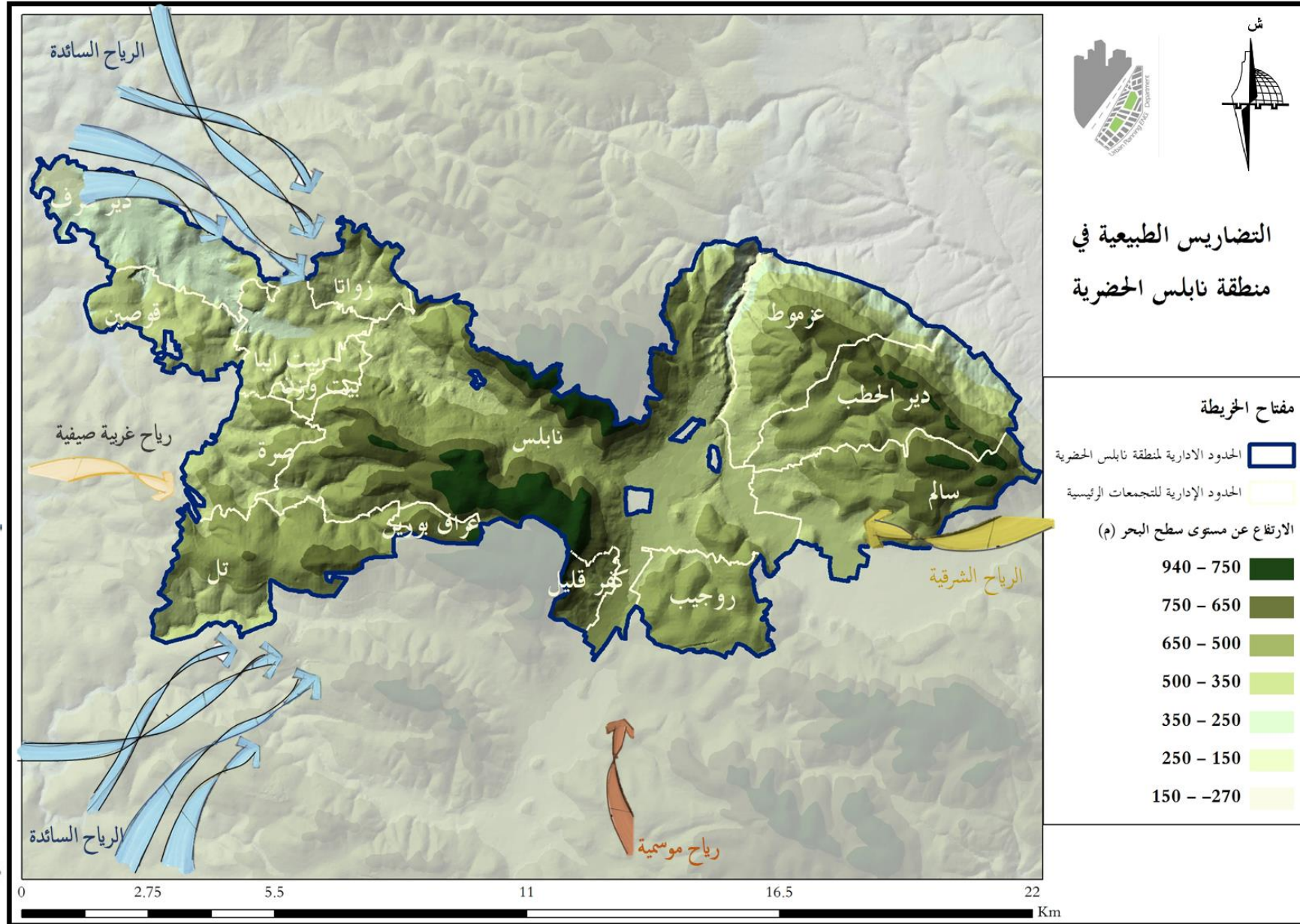
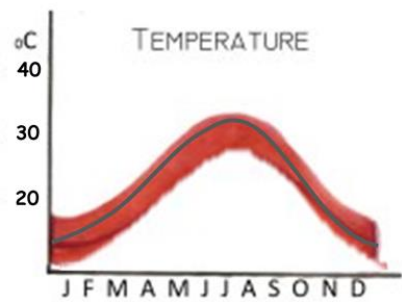
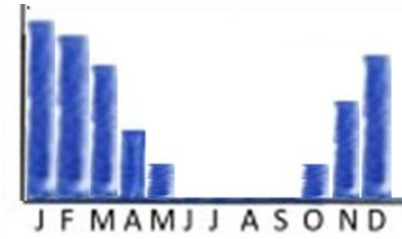
المخاطر والمشكلات

الفرص والامكانيات



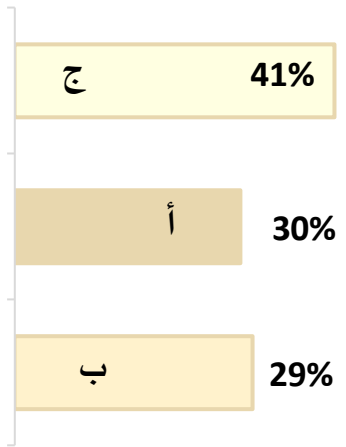
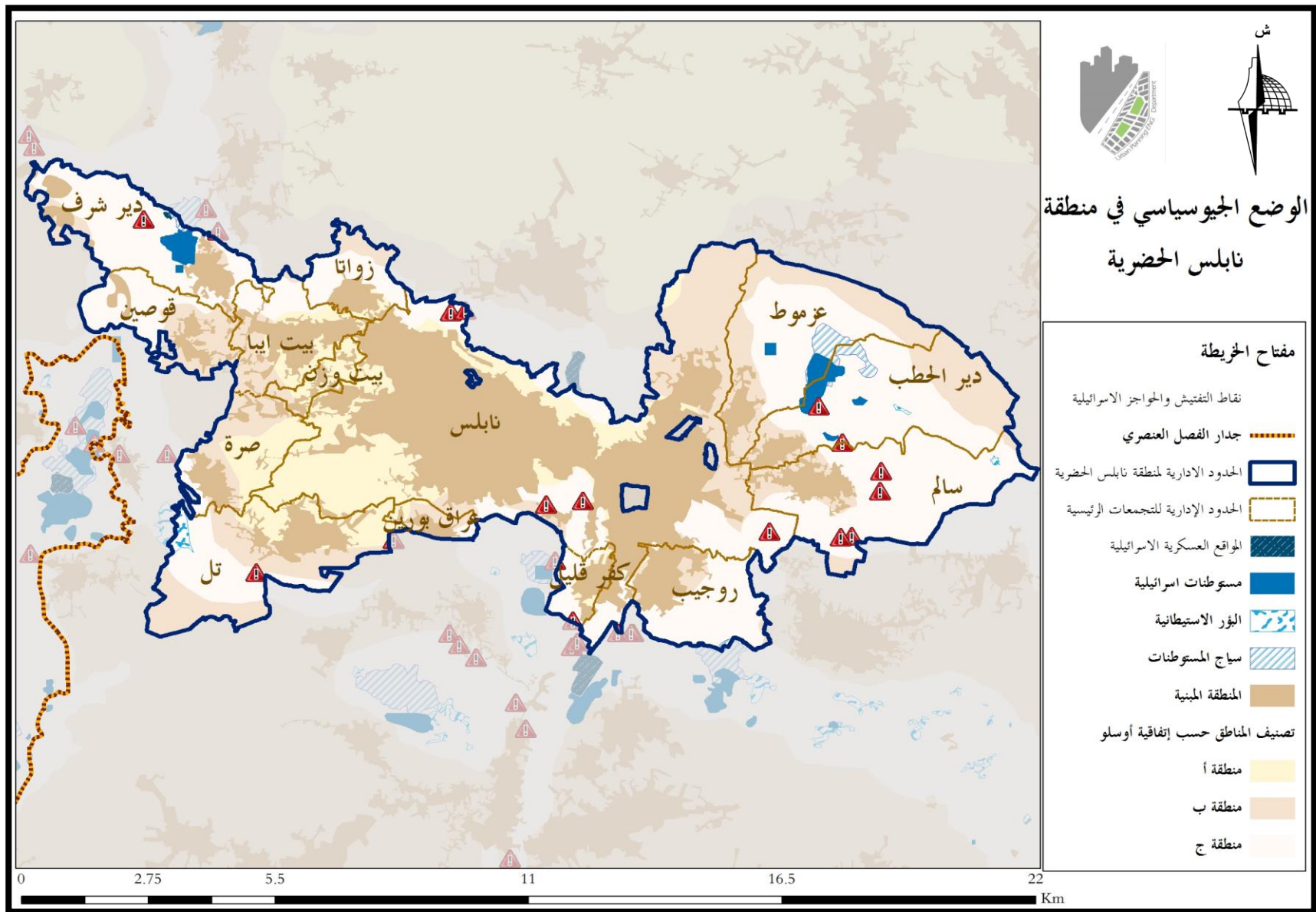
العلاقة مع المحيط

- الطوبوغرافيا والمناخ
- الوضع الجيوسياسي
- الديموغرافيا والسكان
- الوصول والمداخل
- الخدمات التعليمية
- الخدمات الصحية
- الحدائق العامة
- الأنشطة الاقتصادية
- الوضع البيئي
- المخططات الهيكلية
- الحالية واستخدامات
- الأراضي الفعلية
- المشاكل والتحديات
- الامكانيات والفرص



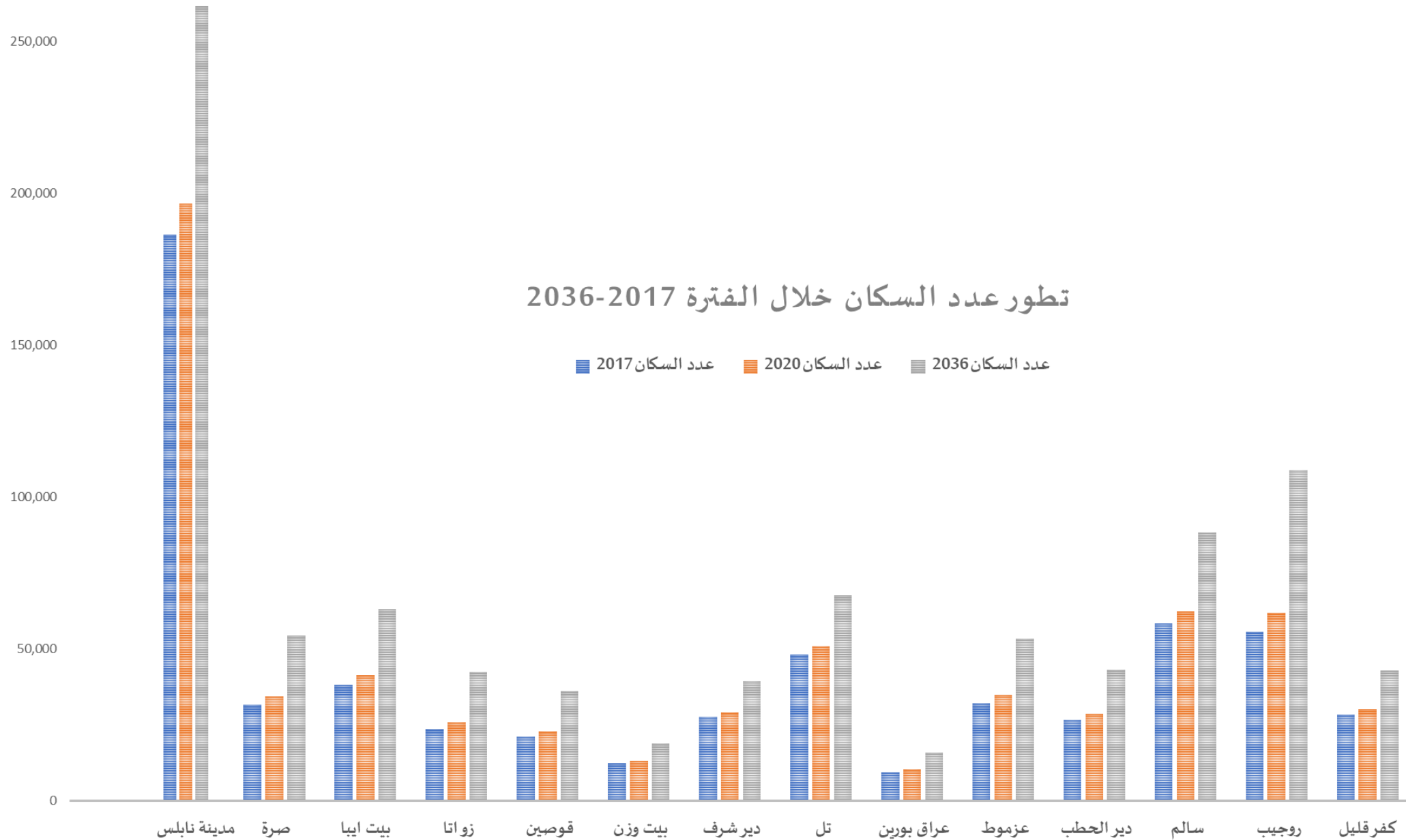
العلاقة مع المحيط
الطوبوغرافيا والمناخ
الوضع الجيوسياسي
الديموغرافيا والسكان
الوصول والمداخل
الخدمات التعليمية
الخدمات الصحية
الحدائق العامة
الأنشطة الاقتصادية
الوضع البيئي
المخططات الهيكلية
الحالية واستخدامات
الأراضي الفعلية
المشاكل والتحديات
الامكانيات والفرص

العلاقة مع المحيط
 الطبوغرافيا والمناخ
 الوضع الجيوسياسي
 الديموغرافيا والسكان
 الوصول والمداخل
 الخدمات التعليمية
 الخدمات الصحية
 الحدائق العامة
 الأنشطة الاقتصادية
 الوضع البيئي
 المخططات الهيكلية
 الحالية واستخدامات الأراضي الفعلية
 المشاكل والتحديات
 الامكانيات والفرص



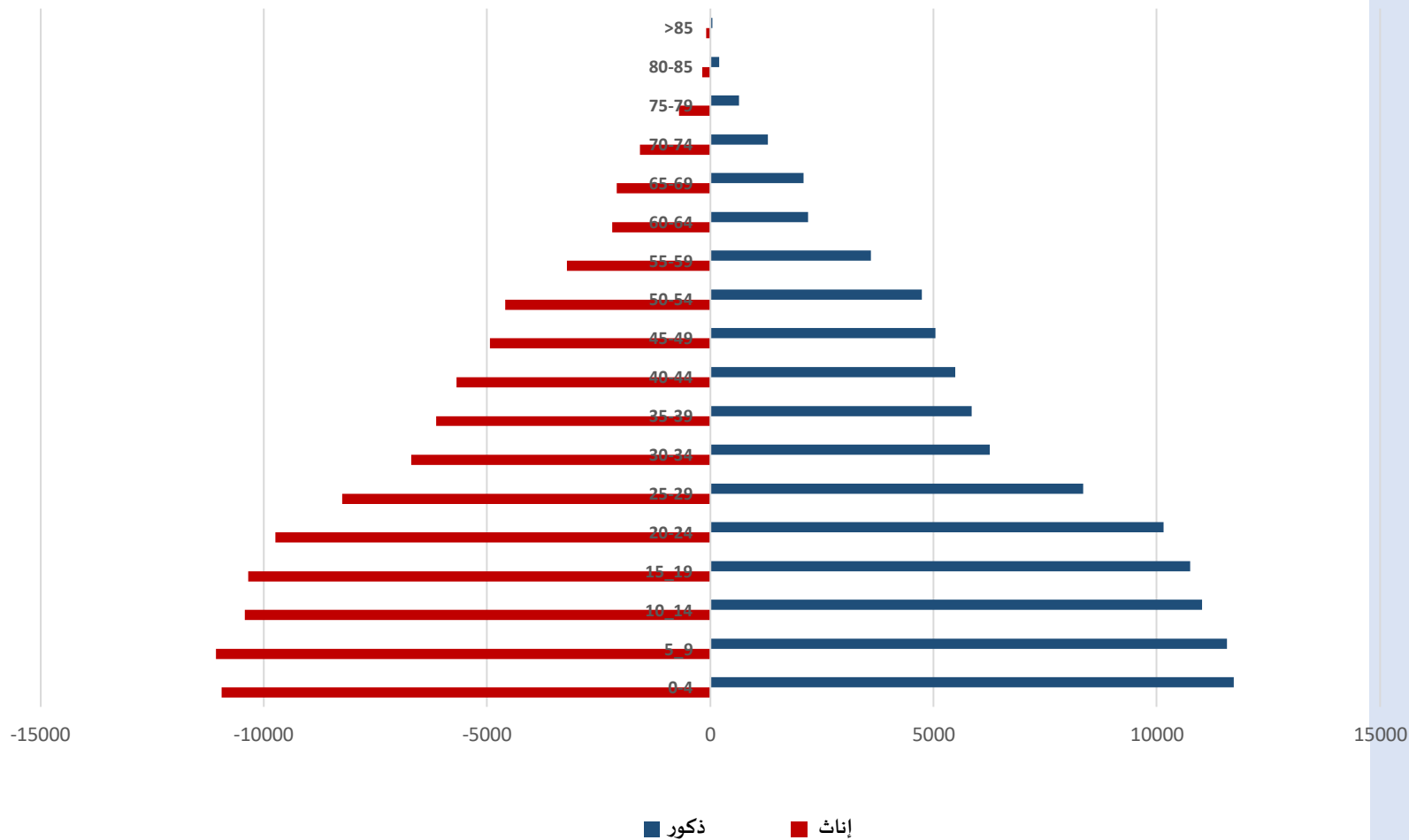
عدد السكان 2036	عدد السكان 2020	عدد السكان 2017	التجمع
261656	196683	186,433	مدينة نابلس
5825	3687	3,384	صرة
6767	4418	4,079	بيت ايبا
4531	2780	2,537	زواتا
3875	2453	2,251	قوصين
2021	1405	1,312	بيت وزن
4217	3120	2,949	دير شرف
7245	5446	5,162	تل
1703	1095	1,008	عراق بورين
5707	3726	3,440	عزموط
4622	3065	2,838	دير الحطب
9475	6689	6,266	سالم
11678	6632	5,964	روجيب
4580	3233	3,029	كفر قليل
333902	244432	230,652	المنطقة الحضرية (المجموع)

العلاقة مع المحيط
الطوبوغرافيا والمناخ
الوضع الجيوسياسي
الديموغرافيا والسكان
الوصول والمداخل
الخدمات التعليمية
الخدمات الصحية
الحدائق العامة
الأنشطة الاقتصادية
الوضع البيئي
المخططات الهيكلية
الحالية واستخدامات
الأراضي الفعلية
المشاكل والتحديات
الامكانيات والفرص



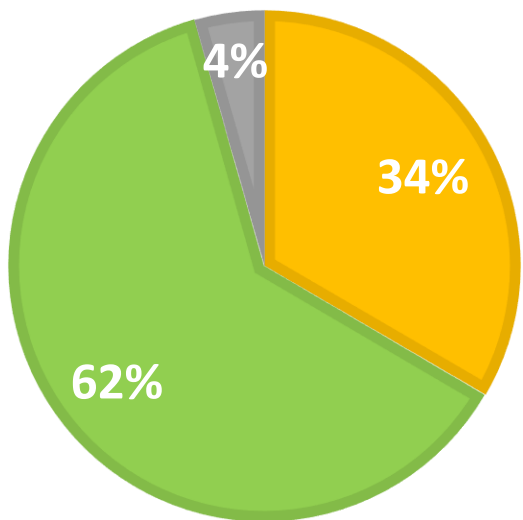
- العلاقة مع المحيط
- الطوبوغرافيا والمناخ
- الوضع الجيوسياسي
- الديموغرافيا والسكان**
- الوصول والمداخل
- الخدمات التعليمية
- الخدمات الصحية
- الحدائق العامة
- الأنشطة الاقتصادية
- الوضع البيئي
- المخططات الهيكلية
- الحالية واستخدامات
- الأراضي الفعلية
- المشاكل والتحديات
- الامكانيات والفرص

الهرم السكاني

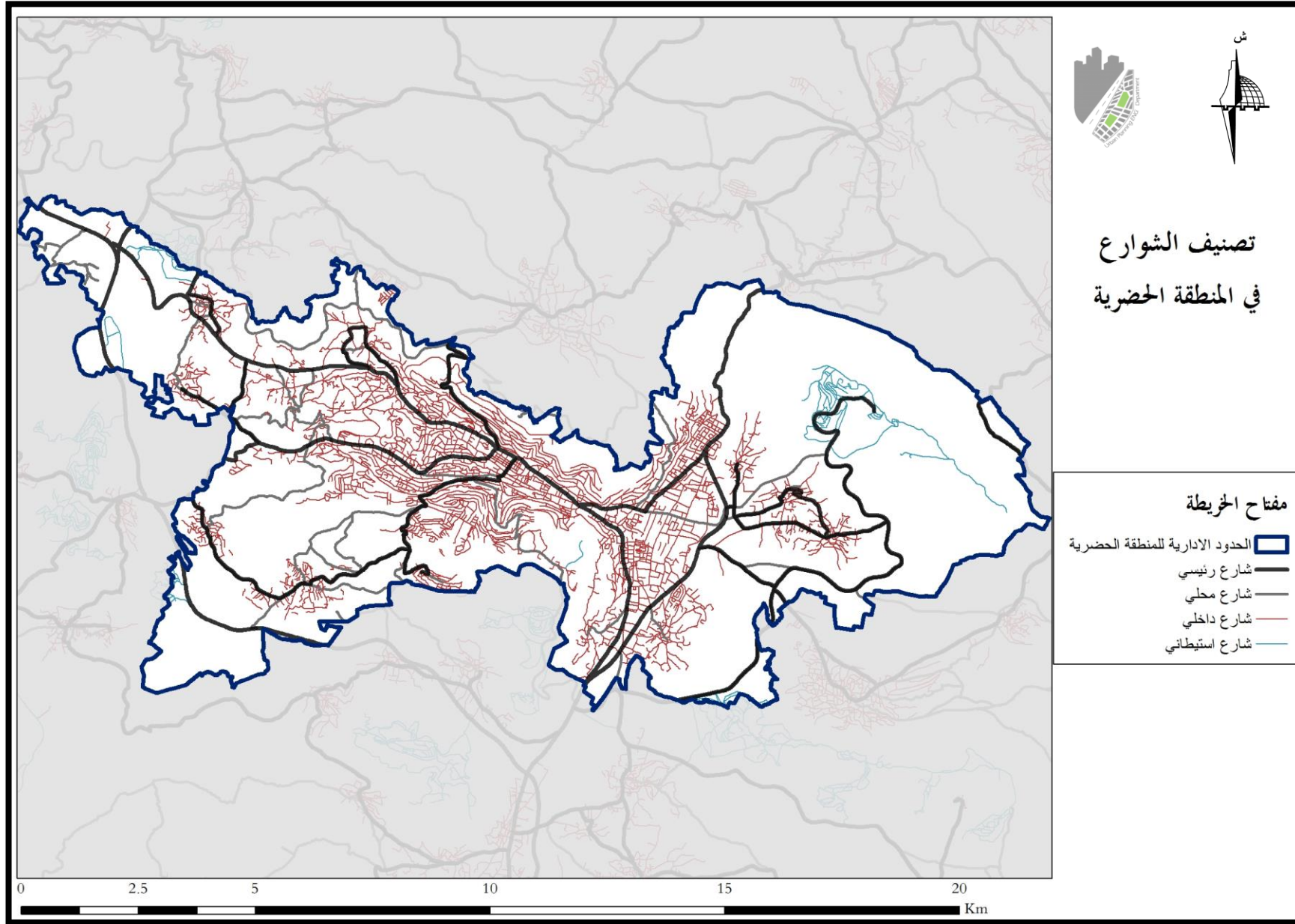


الفئات العمرية في المنطقة الحضرية

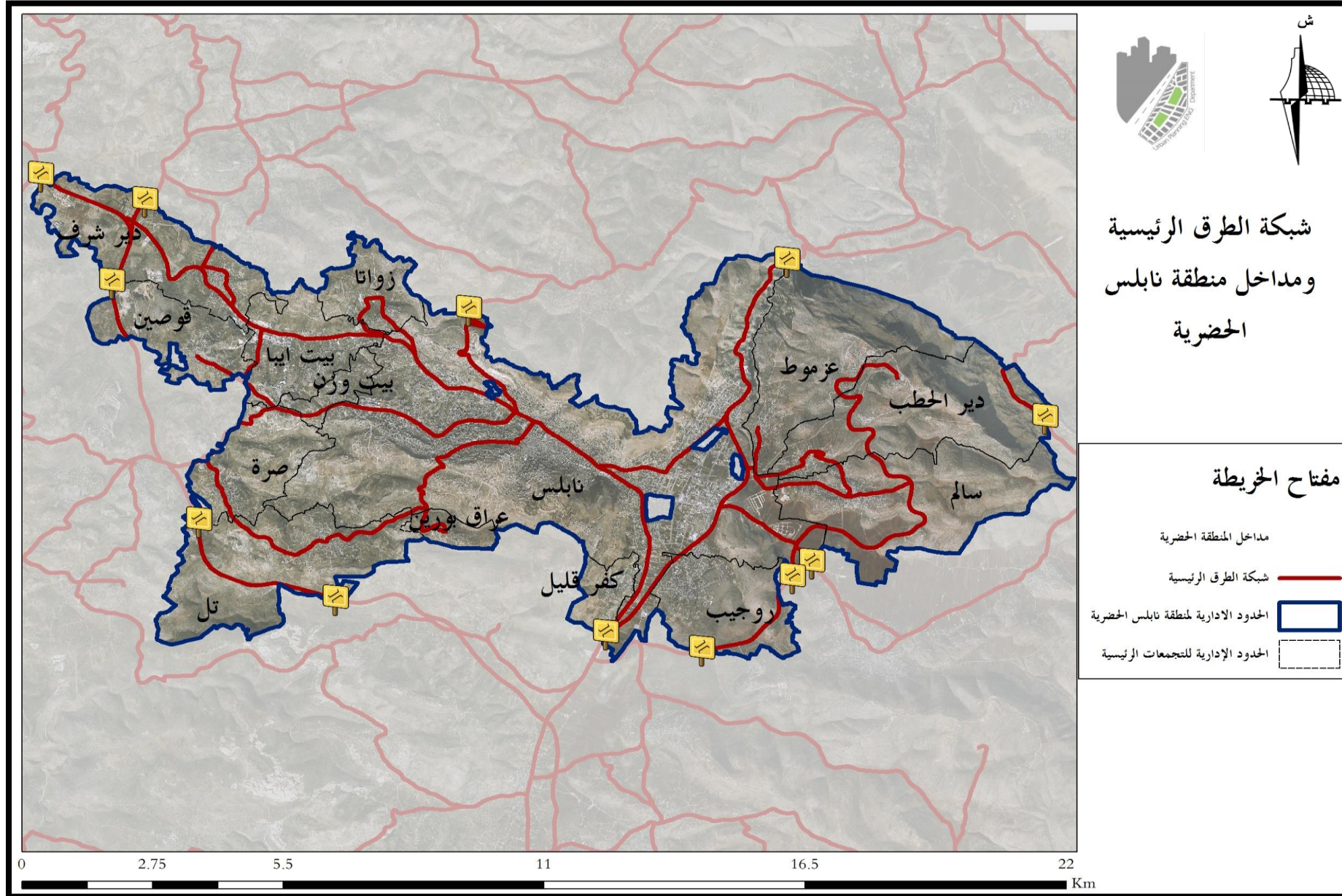
الأطفال الشباب كبار السن



العلاقة مع المحيط
الطوبوغرافيا والمناخ
الوضع الجيوسياسي
الديموغرافيا والسكان
الوصول والمداخل
الخدمات التعليمية
الخدمات الصحية
الحدائق العامة
الأنشطة الاقتصادية
الوضع البيئي
المخططات الهيكلية
الحالية واستخدامات
الأراضي الفعلية
المشاكل والتحديات
الامكانيات والفرص



العلاقة مع المحيط
الطوبوغرافيا والمناخ
الوضع الجيوسياسي
الديموغرافيا والسكان
الوصول والمداخل
الخدمات التعليمية
الخدمات الصحية
الحدائق العامة
الأنشطة الاقتصادية
الوضع البيئي
المخططات الهيكلية
الحالية واستخدامات
الأراضي الفعلية
المشاكل والتحديات
الامكانيات والفرص



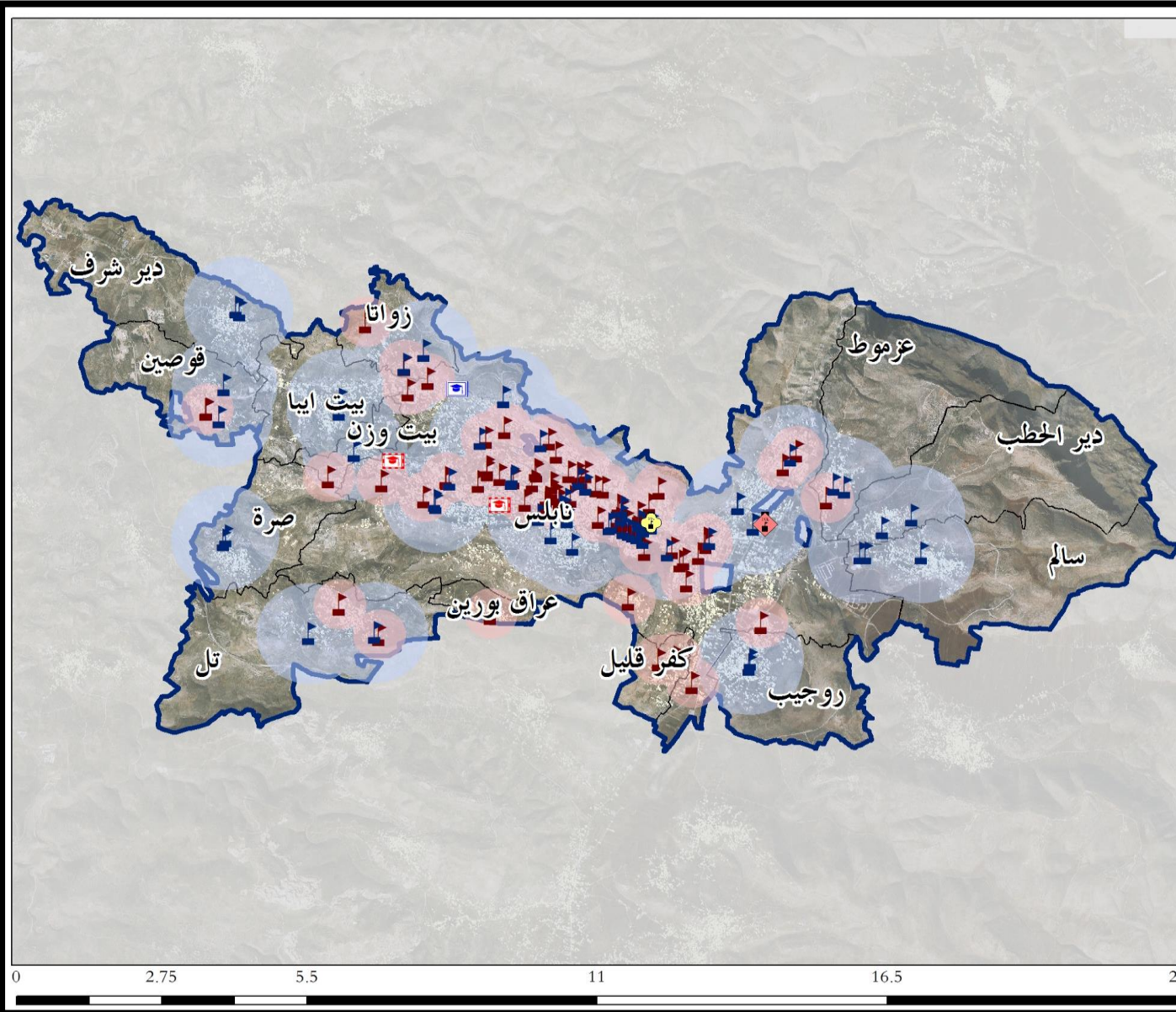
العلاقة مع المحيط
الطوبوغرافيا والمناخ
الوضع الجيوسياسي
الديموغرافيا والسكان
الوصول والمداخل
الخدمات التعليمية
الخدمات الصحية
الحدائق العامة
الأنشطة الاقتصادية
الوضع البيئي
المخططات الهيكلية
الحالية واستخدامات
الأراضي الفعلية
المشاكل والتحديات
الامكانيات والفرص

التجمع	طرق رئيسية (كم)	طرق فرعية (كم)	طرق معبدة بحالة جيدة (كم)	طرق معبدة بحالة سيئة (كم)	طرق غير معبدة (كم)
مدينة نابلس	80	500	240	90	250
صرة	8	12	5	10	5
بيت ايبا	8	15	10	7	6
زواتا	7	9	2	5	9
قوصين	1.5	5	3.5	1	2
بيت وزن	3.5	4	1	5.5	1
دير شرف	10.5	9	4	10	5.5
تل	12	38	18	22	10
عراق بورين	5	11	8	3.2	4.8
عزموط	5	4	2	6	1
دير الحطب	2.7	6.5	4.3	1.9	3
سالم	5	17	10	5	7
روجيب	25.7	7	0.7	12	20
كفر قليل	7.2	4	2	1.2	8
المنطقة الحضرية (المجموع)	181.1	641.5	310.5	179.8	332.3

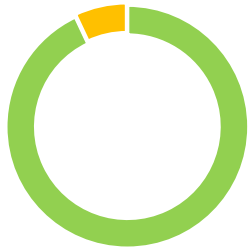
العلاقة مع المحيط
الطوبوغرافيا والمناخ
الوضع الجيوسياسي
الديموغرافيا والسكان
الوصول والمداخل
الخدمات التعليمية
الخدمات الصحية
الحدائق العامة
الأنشطة الاقتصادية
الوضع البيئي
المخططات الهيكلية
الحالية واستخدامات
الأراضي الفعلية
المشاكل والتحديات
الامكانيات والفرص

العلاقة مع المحيط
الطوبوغرافيا والمناخ
الوضع الجيوسياسي
الديموغرافيا والسكان
الوصول والمداخل
الخدمات التعليمية
الخدمات الصحية
الحدائق العامة
الأنشطة الاقتصادية
الوضع البيئي
المخططات الهيكلية
الحالية واستخدامات
الأراضي الفعلية
المشاكل والتحديات
الامكانيات والفرص

توزيع المدارس والجامعات في
منطقة نابلس الحضرية



تغطية خدمة المدارس
للمساكن



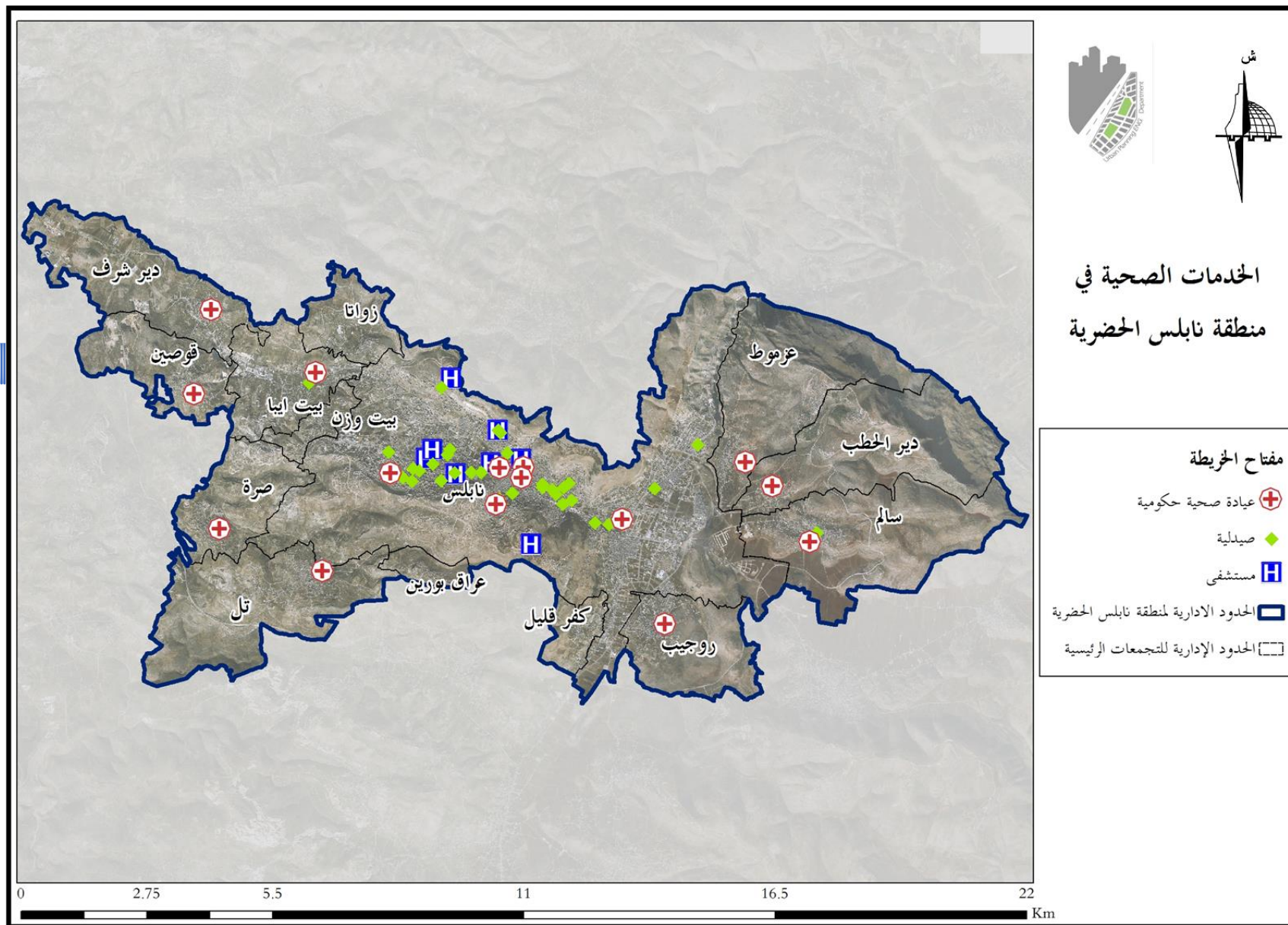
غير مخدمة مخدمة

القيم المرجعية:

نطاق خدمة المدرسة
الأساسية 500 م
نطاق خدمة المدرسة
الثانوية 1 كم

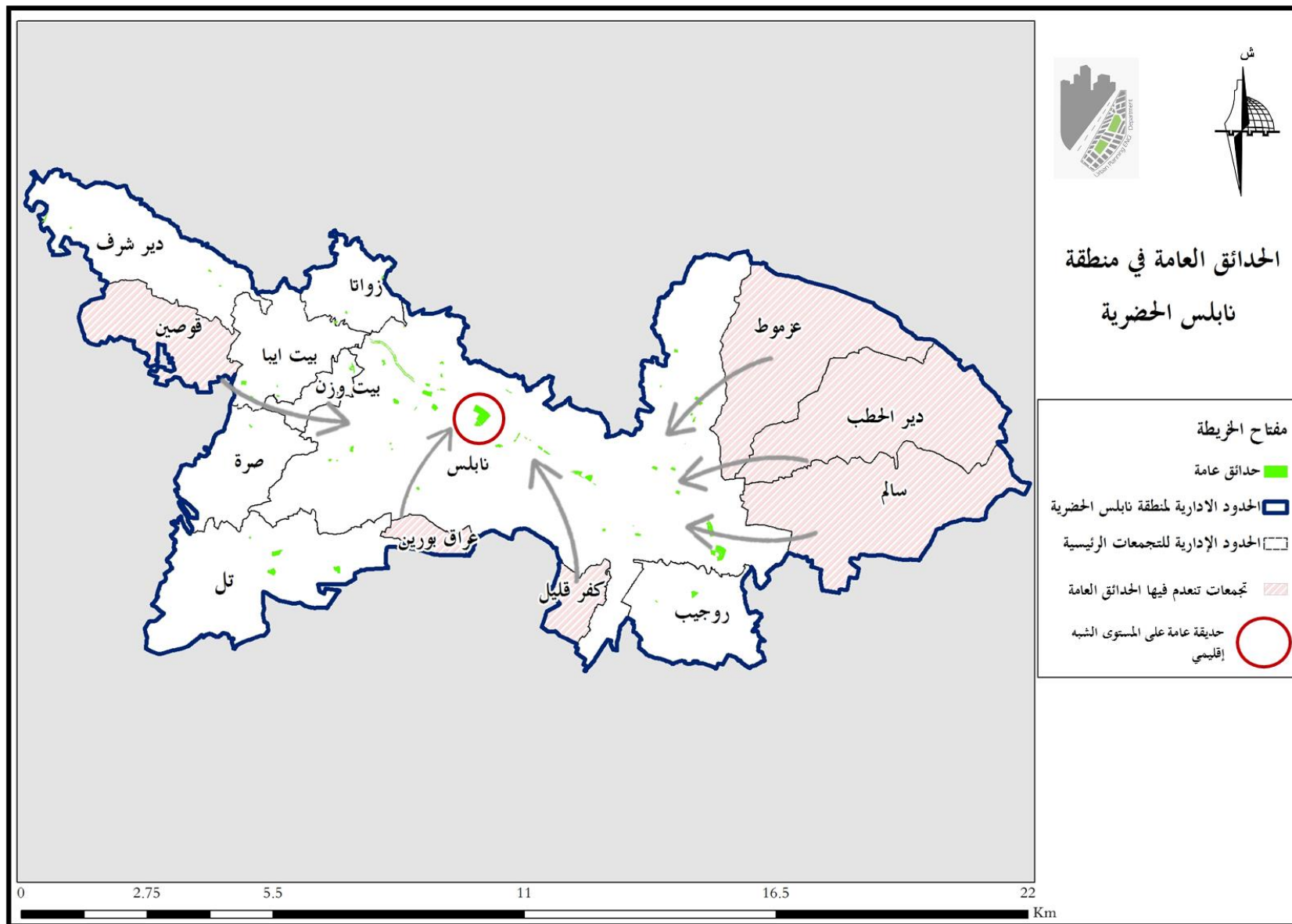
عدد المدارس اللازمة
1 مدرسة لكل
نسمة 1250

العلاقة مع المحيط
الطوبوغرافيا والمناخ
الوضع الجيوسياسي
الديموغرافيا والسكان
الوصول والمداخل
الخدمات التعليمية
الخدمات الصحية
الحدائق العامة
الأنشطة الاقتصادية
الوضع البيئي
المخططات الهيكلية
الحالية واستخدامات
الأراضي الفعلية
المشاكل والتحديات
الامكانيات والفرص

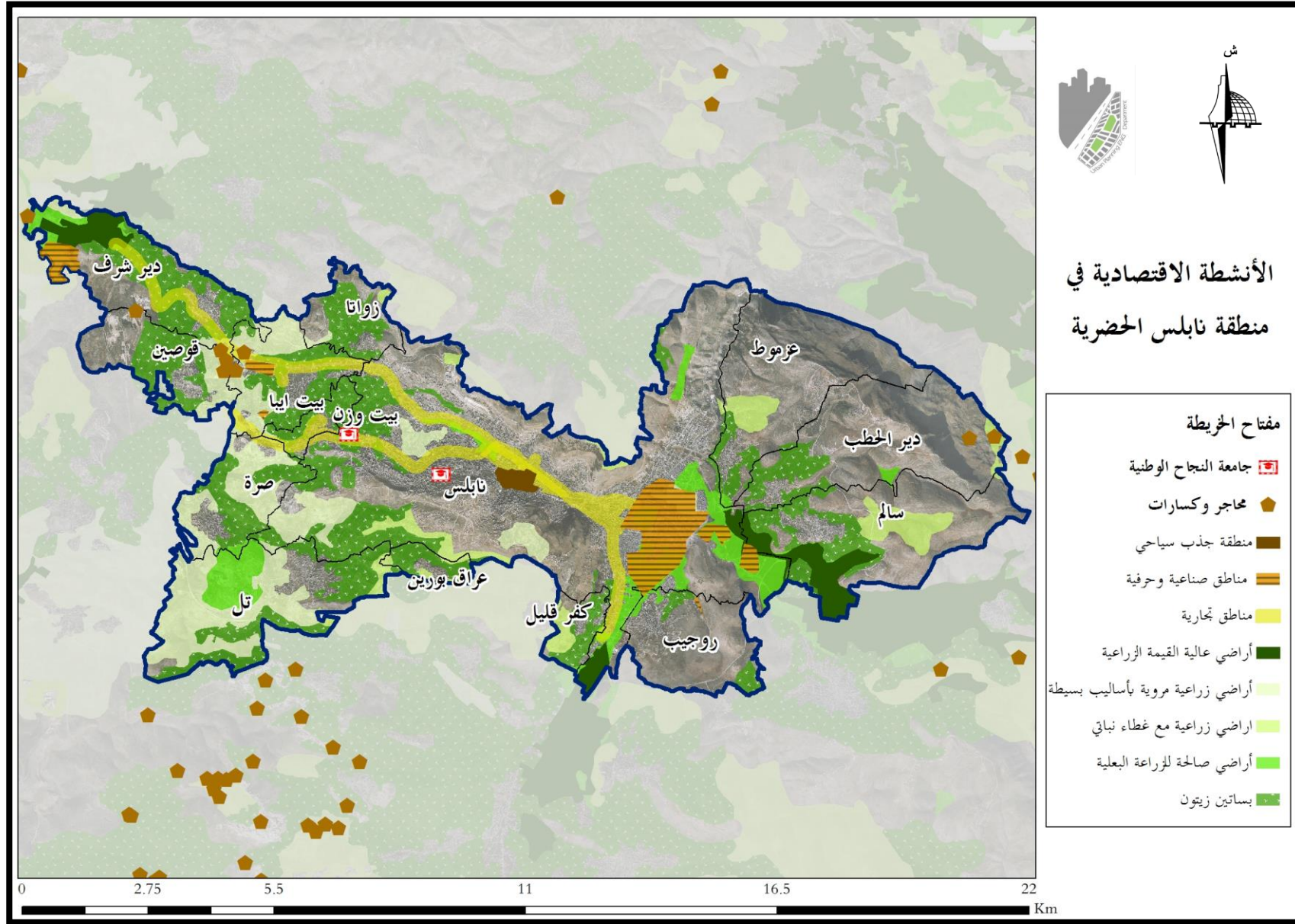


حصّة الفرد القياسية	حصّة الفرد الحالية (م\2فرد)	عدد السكان الحالي	المساحة المتوفرة م ²	التجمع
10م\2فرد	0.64	196683	305460	مدينة نابلس
	0.98	3687	3748	صرة
	0.36	4418	12133	بيت ايبا
	0.75	2780	3684	زواتا
	0.00	2453	0	قوصين
	0.25	1405	5669	بيت وزن
	0.61	3120	5098	دير شرف
	0.12	5446	44058	تل
	0.00	1095	0	عراق بورين
	0.00	3726	0	عزموط
	0.00	3065	0	دير الحطب
	0.00	6689	0	سالم
	0.60	6632	11068	روجيب
	0.00	3233	0	كفر قليل
0.31	244432	396072	المنطقة الحضرية (المجموع)	

العلاقة مع المحيط
الطوبوغرافيا والمناخ
الوضع الجيوسياسي
الديموغرافيا والسكان
الوصول والمداخل
الخدمات التعليمية
الخدمات الصحية
الحدائق العامة
الأنشطة الاقتصادية
الوضع البيئي
المخططات الهيكلية
الحالية واستخدامات
الأراضي الفعلية
المشاكل والتحديات
الامكانيات والفرص



العلاقة مع المحيط
الطوبوغرافيا والمناخ
الوضع الجيوسياسي
الديموغرافيا والسكان
الوصول والمداخل
الخدمات التعليمية
الخدمات الصحية
الحدائق العامة
الأنشطة الاقتصادية
الوضع البيئي
المخططات الهيكلية
الحالية واستخدامات
الأراضي الفعلية
المشاكل والتحديات
الامكانات والفرص



9568
مخرجات المشروع

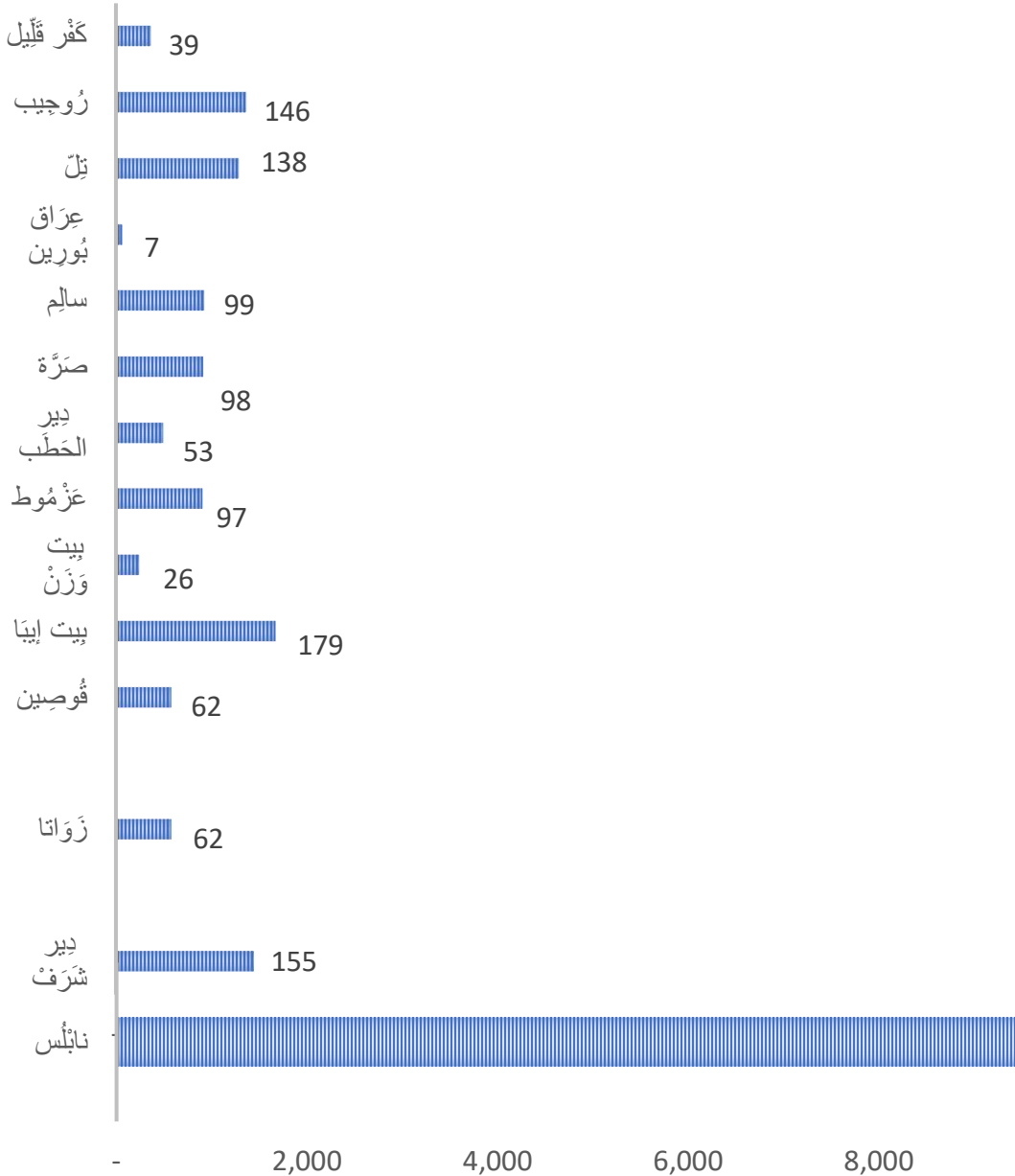
التوجهات التنموية في
المنطقة الحضرية

احتياجات المنطقة
الحضرية

تحليل المنطقة
الحضرية

تحديد تجمعات المنطقة
الحضرية

فكرة المشروع ومبرراته



عدد العاملين بها	عدد المنشآت الاقتصادية	المنطقة الحضرية
678	155	دير شَرْف
201	62	زَوَاتا
193	62	قُوصين
1,191	179	بيت إيبا
68	26	بيت وَرَن
210	97	عَزْمُوط
32,316	9,568	نابلس
91	53	دير الحَطَب
214	98	صَرَة
275	99	سالم
11	7	عِراق بُورين
266	138	تَل
496	146	رُوجيب
108	39	كفر قليل
10,729	36,318	المنطقة الحضرية

العلاقة مع المحيط
الطوبوغرافيا والمناخ
الوضع الجيوسياسي
الديموغرافيا والسكان
الوصول والمداخل
الخدمات التعليمية
الخدمات الصحية
الحدائق العامة
الأنشطة الاقتصادية
الوضع البيئي
المخططات الهيكلية
الحالية واستخدامات
الأراضي الفعلية
المشاكل والتحديات
الامكانات والفرص

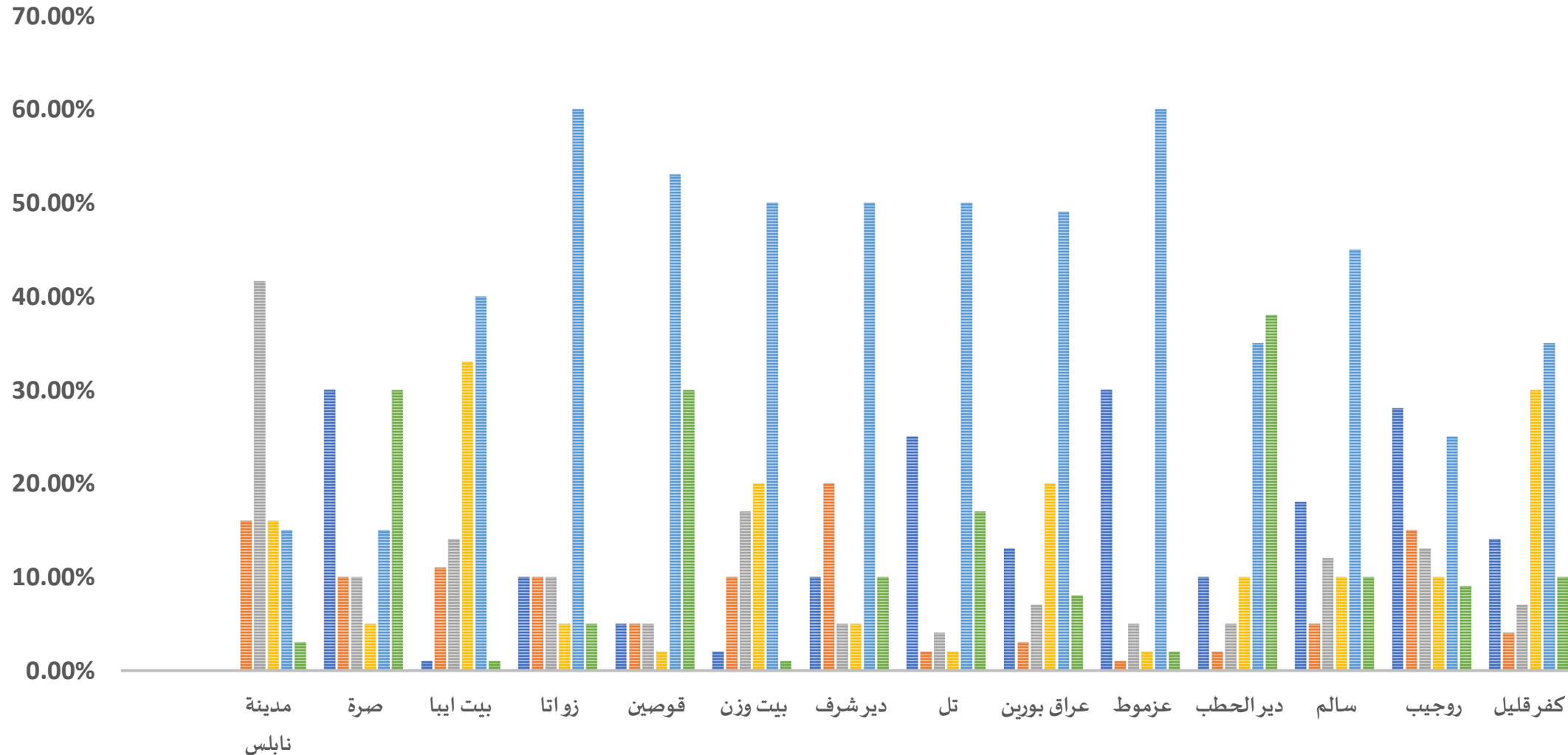
توزيع القوى العاملة في المنطقة الحضرية حسب الأنشطة الاقتصادية

التجمع	وظائف	خدمات	تجارة	صناعة	زراعة	الداخل المحتل
مدينة نابلس	15%	16%	41.60%	16%	0.04%	3%
صرة	15%	5%	10%	10%	30%	30%
بيت ايبا	40%	33%	14%	11%	1%	1%
زواتا	60%	5%	10%	10%	10%	5%
قوصين	53%	2%	5%	5%	5%	30%
بيت وزن	50%	20%	17%	10%	2%	1%
ديرشرف	50%	5%	5%	20%	10%	10%
تل	50%	2%	4%	2%	25%	17%
عراق بورين	49%	20%	7%	3%	13%	8%
عزموط	60%	2%	5%	1%	30%	2%
دير الحطب	35%	10%	5%	2%	10%	38%
سالم	45%	10%	12%	5%	18%	10%
روجيب	25%	10%	13%	15%	28%	9%
كفر قليل	35%	30%	7%	4%	14%	10%
المنطقة الحضرية (المعدل)	42%	12%	11%	8%	14%	12%

العلاقة مع المحيط
الطوبوغرافيا والمناخ
الوضع الجيوسياسي
الديموغرافيا والسكان
الوصول والمداخل
الخدمات التعليمية
الخدمات الصحية
الحدائق العامة
الأنشطة الاقتصادية
الوضع البيئي
المخططات الهيكلية
الحالية واستخدامات
الأراضي الفعلية
المشاكل والتحديات
الامكانيات والفرص

توزيع القوى العاملة حسب الأنشطة الاقتصادية في تجمعات المنطقة الحضرية

زراعة صناعة تجارة خدمات وظائف الداخـل المحتل

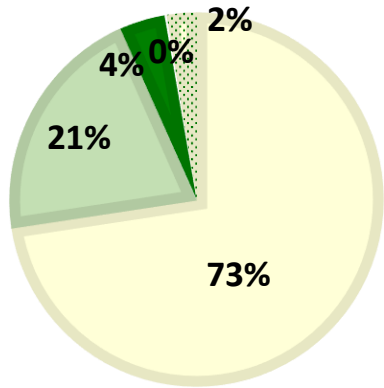
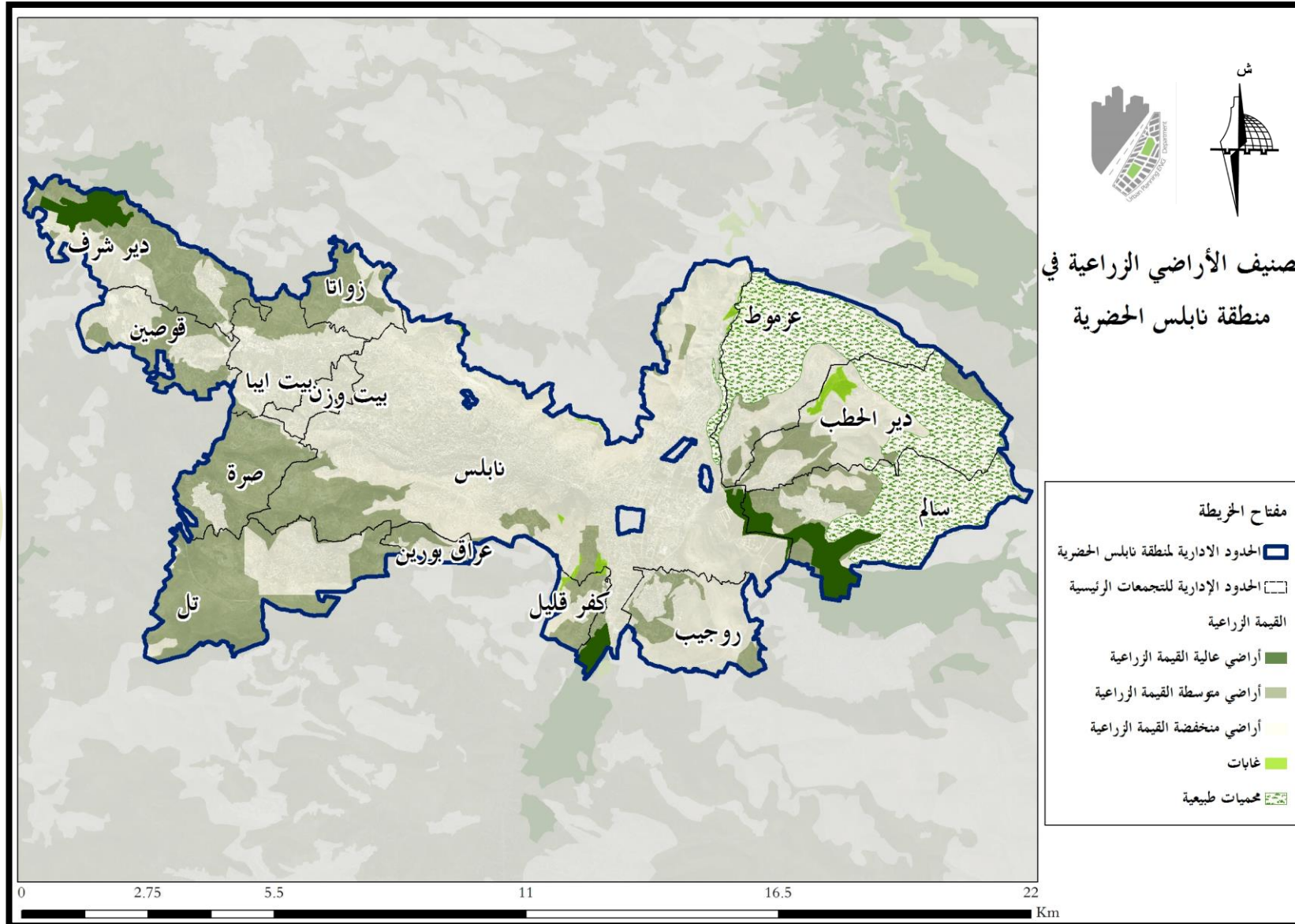


العلاقة مع المحيط
الطوبوغرافيا والمناخ
الوضع الجيوسياسي
الديموغرافيا والسكان
الوصول والمداخل
الخدمات التعليمية
الخدمات الصحية
الحدائق العامة
الأنشطة الاقتصادية
الوضع البيئي
المخططات الهيكلية
الحالية واستخدامات
الأراضي الفعلية
المشاكل والتحديات
الامكانيات والفرص

مساحة ونسبة الأراضي الزراعية في تجمعات منطقة نابلس الحضرية

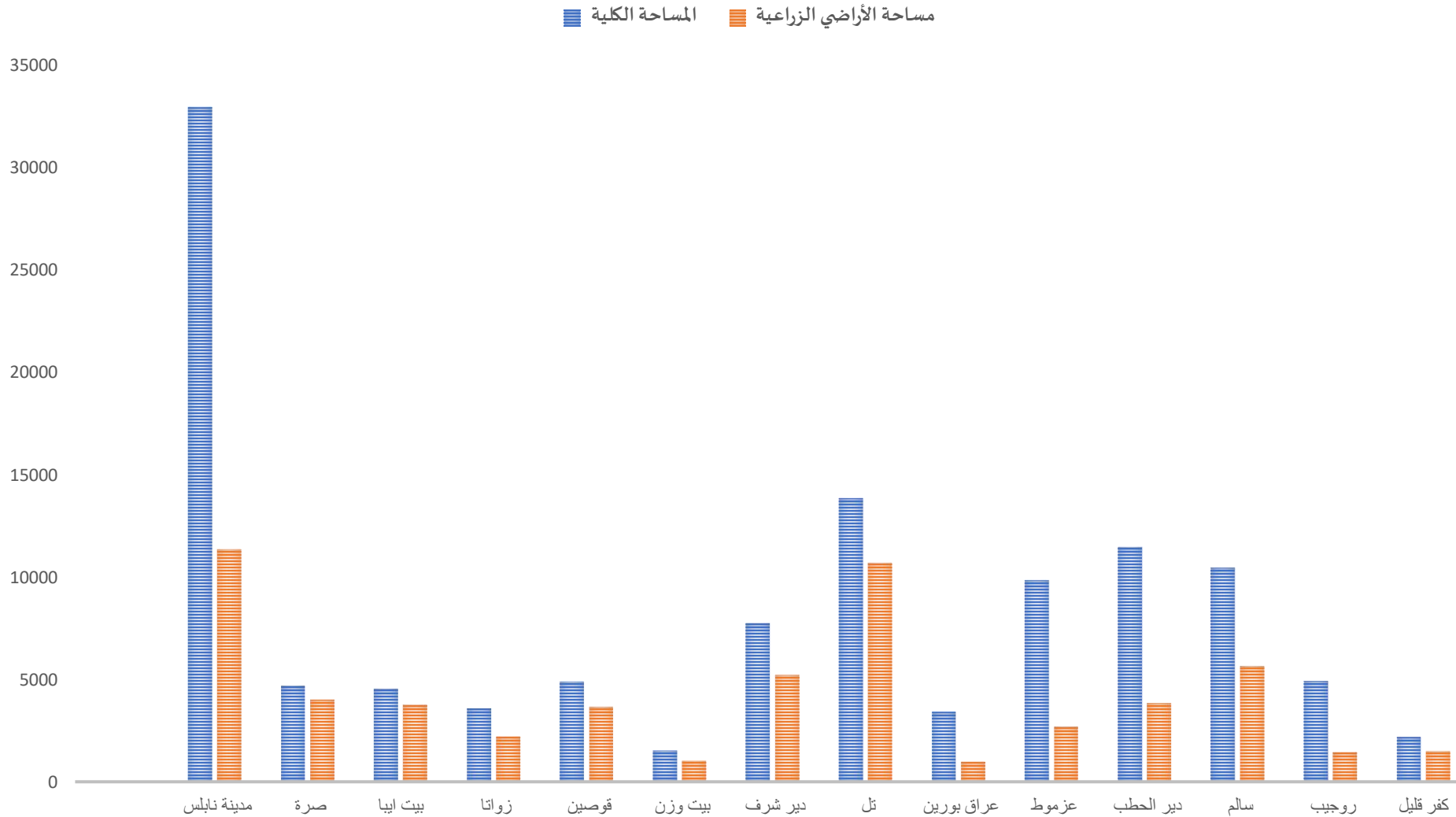
النسبة المئوية للأراضي الزراعية	مساحة الأراضي الزراعية	المساحة الكلية	التجمع
34%	11343	32947	مدينة نابلس
85%	4005	4697	صرة
83%	3780	4565	بيت ايبا
62%	2226	3587	زواتا
75%	3665	4897	قوصين
69%	1049	1526	بيت وزن
68%	5231	7745	دير شرف
77%	10688	13843	تل
29%	997	3417	عراق بورين
27%	2703	9836	عزموط
34%	3849	11464	دير الحطب
54%	5669	10466	سالم
29%	1449	4918	روجيب
68%	1496	2194	كفر قليل
50%	58150	116102	المنطقة الحضرية (المجموع)

العلاقة مع المحيط
الطوبوغرافيا والمناخ
الوضع الجيوسياسي
الديموغرافيا والسكان
الوصول والمداخل
الخدمات التعليمية
الخدمات الصحية
الحدائق العامة
الأنشطة الاقتصادية
الوضع البيئي
المخططات الهيكلية
الحالية واستخدامات
الأراضي الفعلية
المشاكل والتحديات
الامكانيات والفرص



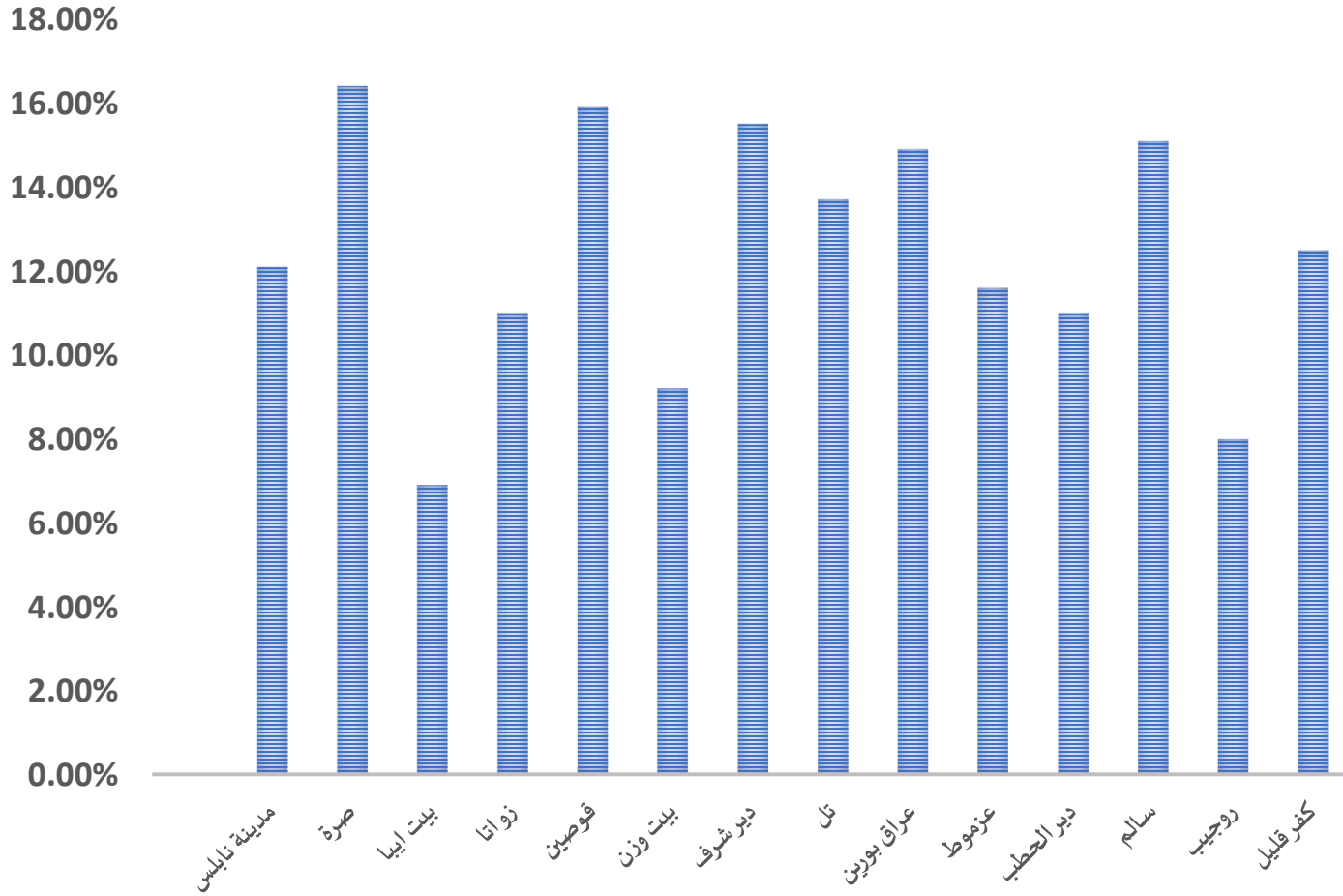
العلاقة مع المحيط
الطوبوغرافيا والمناخ
الوضع الجيوسياسي
الديموغرافيا والسكان
الوصول والمداخل
الخدمات التعليمية
الخدمات الصحية
الحدائق العامة
الأنشطة الاقتصادية
الوضع البيئي
المخططات الهيكلية
الحالية واستخدامات
الأراضي الفعلية
المشاكل والتحديات
الامكانيات والفرص

مقارنة مساحة الأراضي الزراعية مع المساحة الكلية للتجمعات



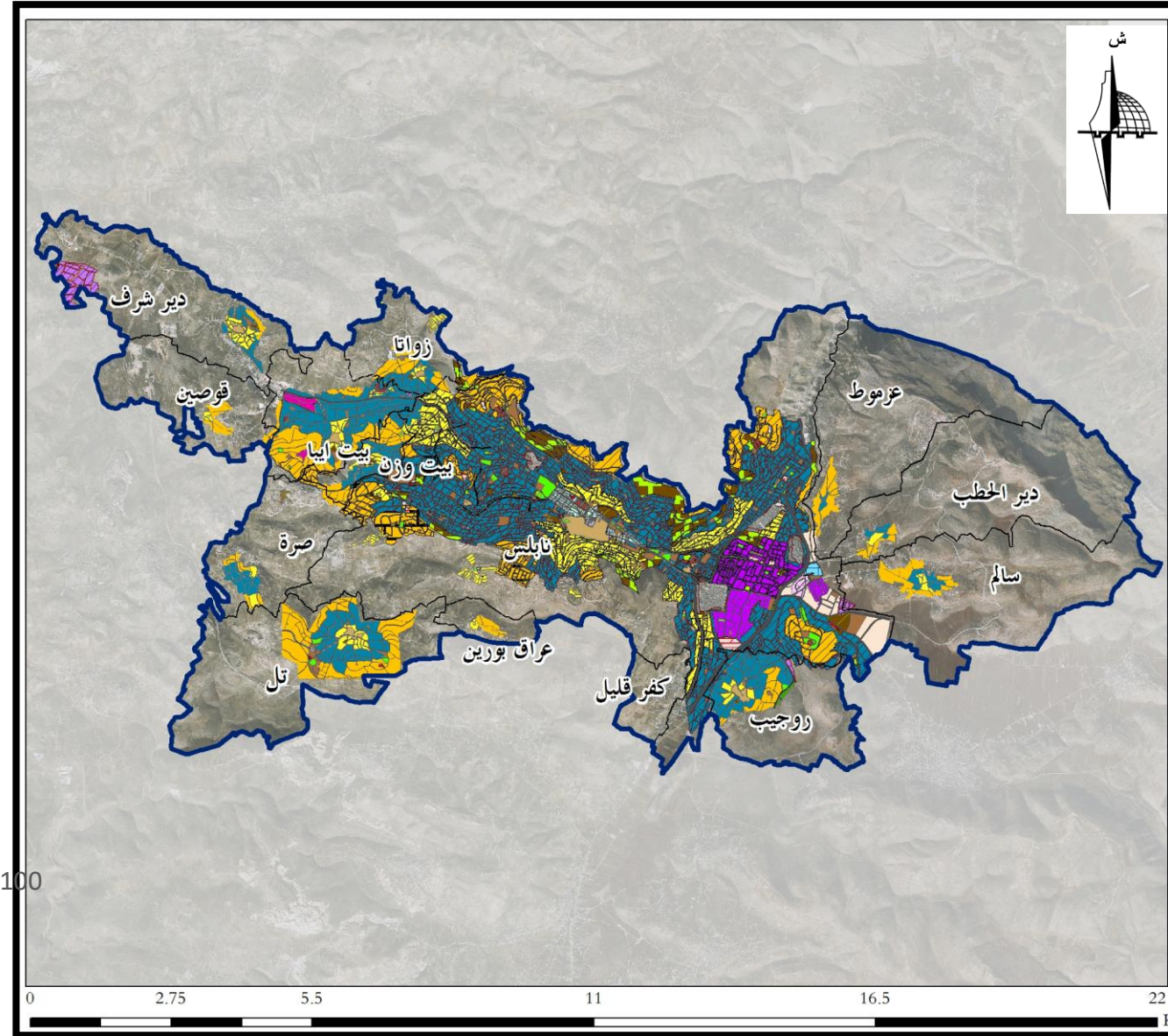
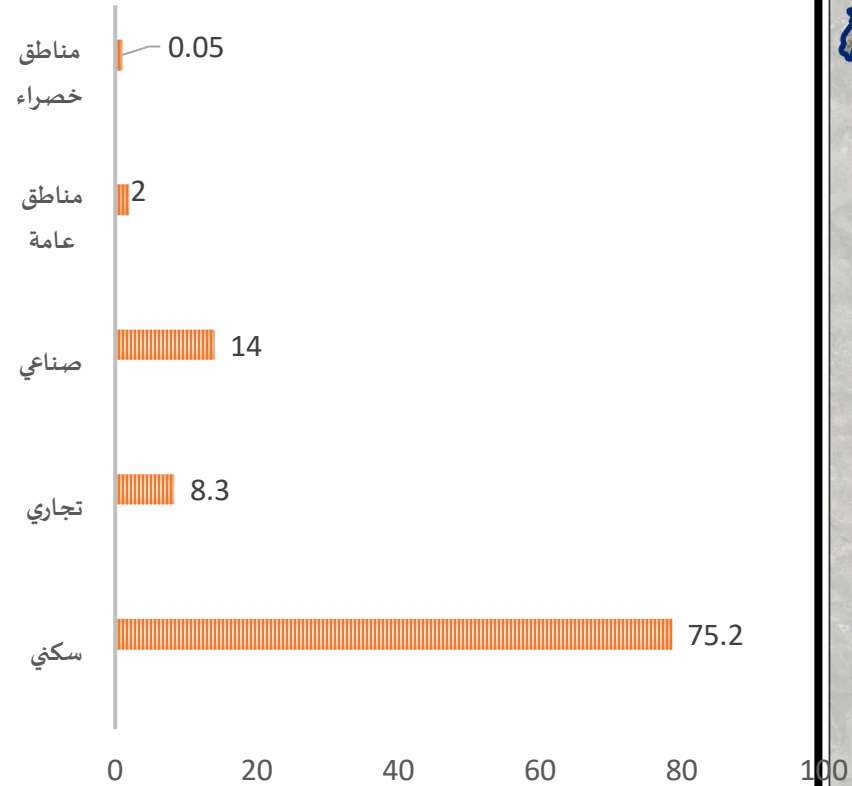
العلاقة مع المحيط
الطوبوغرافيا والمناخ
الوضع الجيوسياسي
الديموغرافيا والسكان
الوصول والمداخل
الخدمات التعليمية
الخدمات الصحية
الحدائق العامة
الأنشطة الاقتصادية
الوضع البيئي
المخططات الهيكلية
الحالية واستخدامات
الأراضي الفعلية
المشاكل والتحديات
الامكانيات والفرص

نسبة البطالة في تجمعات منطقة نابلس الحضرية



التجمع	نسبة البطالة
مدينة نابلس	12.10%
صرة	16.40%
بيت اييا	6.90%
زواتا	11%
قوصين	15.90%
بيت وزن	9.20%
دير شرف	15.50%
تل	13.70%
عراق بورين	14.90%
عزموط	11.60%
دير الحطب	11%
سالم	15.10%
روجيب	8%
كفر قليل	12.50%
المنطقة الحضرية (المعدل)	12.41%

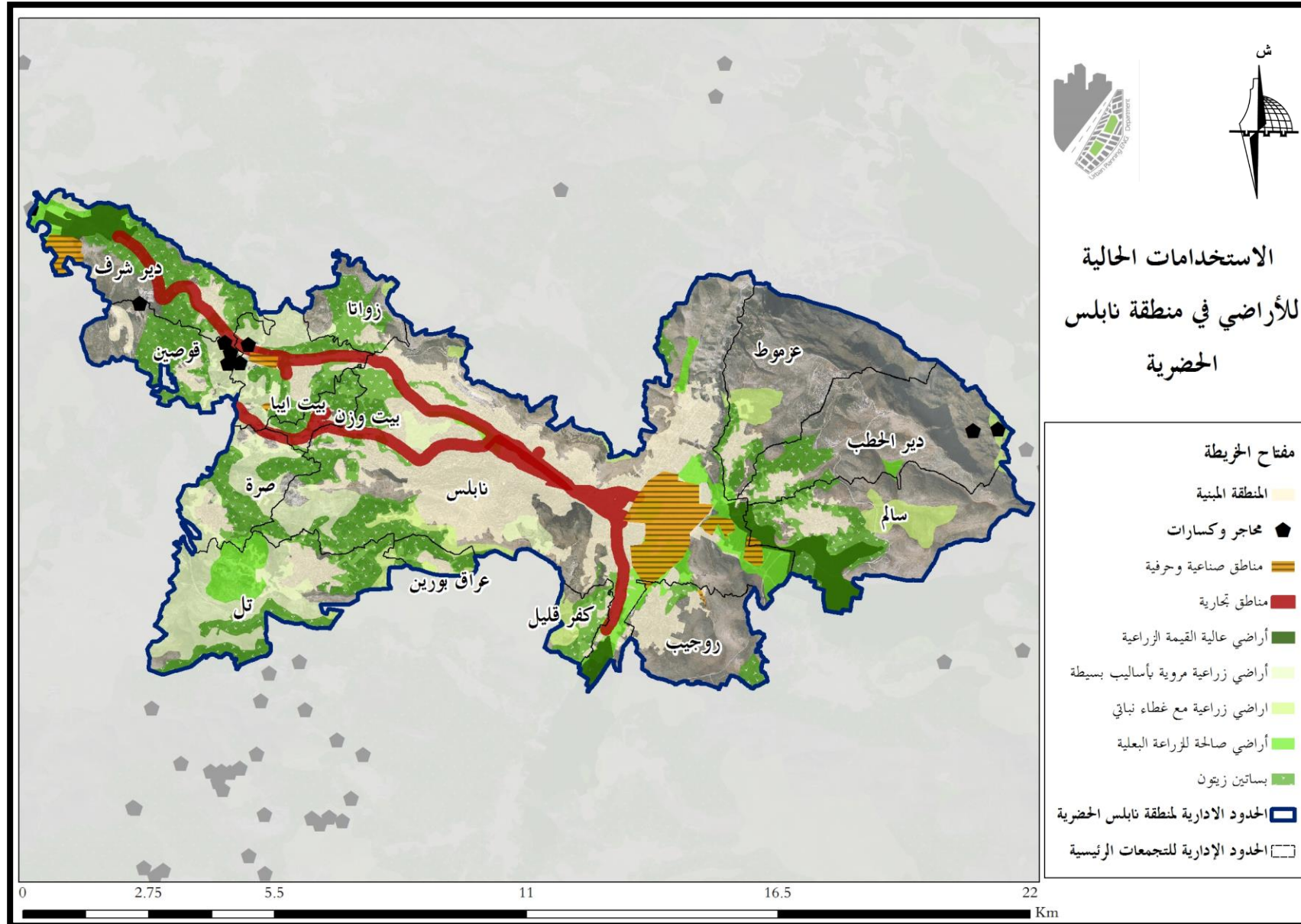
العلاقة مع المحيط
الطوبوغرافيا والمناخ
الوضع الجيوسياسي
الديموغرافيا والسكان
الوصول والمداخل
الخدمات التعليمية
الخدمات الصحية
الحدائق العامة
الأنشطة الاقتصادية
الوضع البيئي
المخططات الهيكلية
الحالية واستخدامات
الأراضي الفعلية
المشاكل والتحديات
الامكانيات والفرص



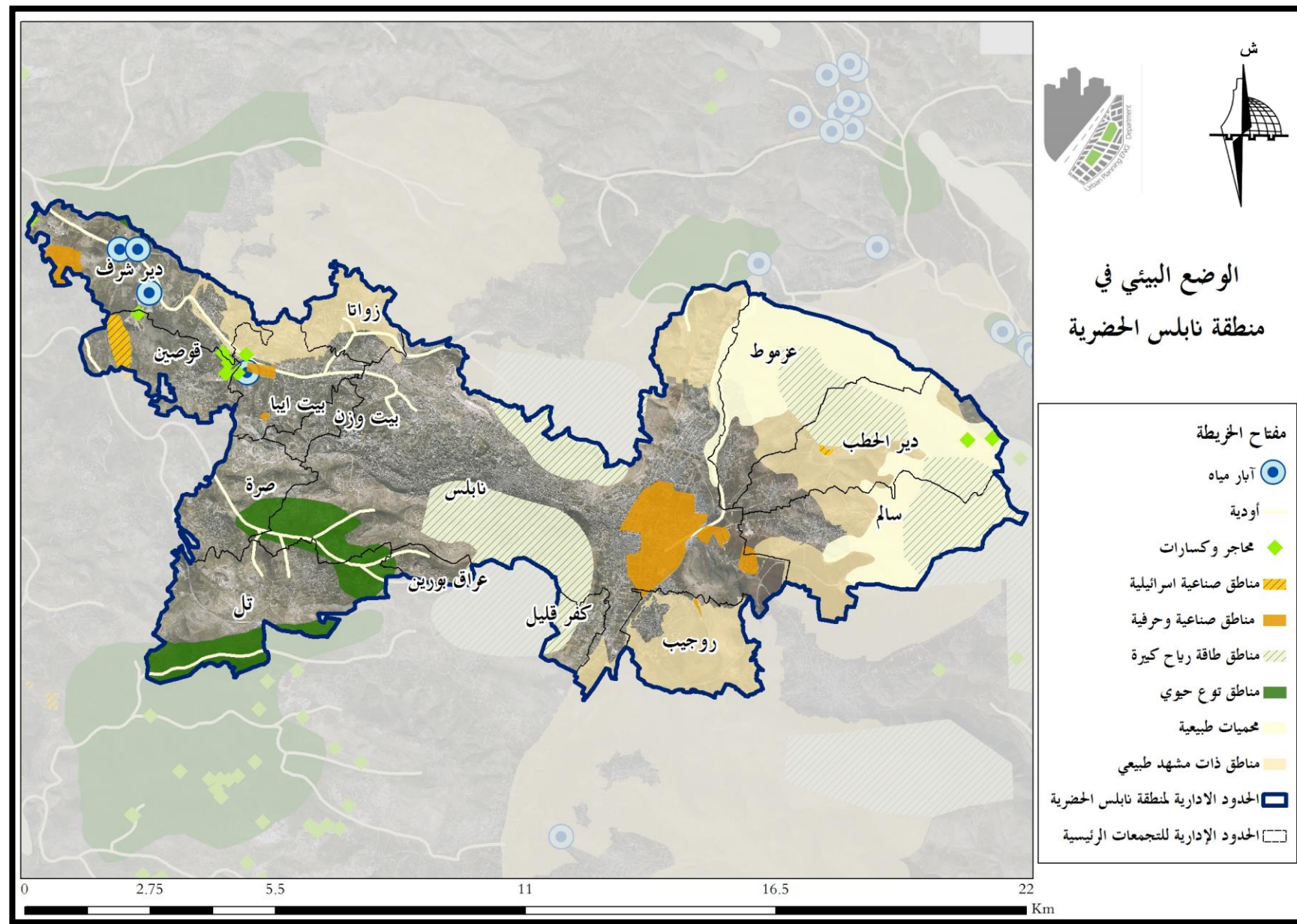
العلاقة مع المحيط
الطوبوغرافيا والمناخ
الوضع الجيوسياسي
الديموغرافيا والسكان
الوصول والمداخل
الخدمات التعليمية
الخدمات الصحية
الحدائق العامة
الأنشطة الاقتصادية
الوضع البيئي
المخططات الهيكلية
الحالية واستخدامات
الأراضي الفعلية
المشاكل والتحديات
الامكانيات والفرص

المساحة اللازمة (دونم)	توقع عدد السكان 2036		الاستعمالات الرئيسية في المخططات الهيكلية (دونم)										حصة الفرد في المخطط (م/فرد)	مساحة المخطط الهيكلية بالدونم	معدل النمو السكاني	عدد السكان 2017	حالة المخطط	التجمع
	الزيادة السكانية	العدد الكلي	مناطق خصراء		مناطق عامة		صناعي		تجاري		سكني							
9026.750759	75223	261656	0.9	260	3.2	1,010	5.2	1,490	1.1	310	57.7	16,670	155	28,896	0.018	186,433	مصادق عليه	مدينة نابلس
366.2034074	2441	5825	0.7	32	1.4	62.3	0.3	13	3	135	80.7	3,618	1325	4,483	0.029	3,384	مصادق عليه	صرة
403.190551	2688	6767	2	66	2.1	70	4.1	134	0.3	11	75.3	2,470	804	3,281	0.027	4,079	مصادق عليه	بيت ايبا
299.1642372	1994	4531	0.5	4	1.7	13	0.5	4	0	0	82.6	650	310	787	0.031	2,537	مصادق عليه	زواتا
243.5945242	1624	3875	0.3	7	0.7	14	1	21	0	0	86.3	1,811	932	2,098	0.029	2,251	تحت الدراسة	قوصين
106.3531845	709	2021	0.5	6	1	13.5	0	0	1	13	81.3	1,066	999	1,311	0.023	1,312	مصادق عليه	بيت وزن
190.1718431	1268	4217	0.4	2	3.9	20.5	0	0	0	0	79.4	413	176	520	0.019	2,949	مصادق عليه	دير شرف
312.4184521	2083	7245	0.9	28	2.9	85.5	0	0	1.5	44.5	81.1	2,392	571	2,949	0.018	5,162	مصادق عليه	تل
104.3176883	695	1703	2	13	2.1	14	0	0	0	0	66.7	439	653	658	0.028	1,008	تحت الدراسة	عراق بورين
340.0283147	2267	5707	0.6	12.5	1.3	25	0	0	0	0	83.8	1,650	572	658	0.027	3,440	تحت الدراسة	عزموط
267.5717521	1784	4622	0.5	9	2.1	34	1.3	21	0	0	80.4	1,324	580	1,646	0.026	2,838	مصادق عليه	دير الحطب
481.2786343	3209	9475	0.1	1	1.2	16	0	0	0	0	85.3	1,176	220	1,378	0.022	6,266	تحت الدراسة	سالم
857.1182177	5714	11678	1.5	22.5	0	0	1.4	21	1.4	21	80.9	1,230	255	1,520	0.036	5,964	مصادق عليه	روجيب
232.65129	1551	4580													0.022	3,029	غير متوفر	كفر قليل
13230.813	103250	333902											580.9230769	50,185	0.0254	230,652	غير متوفر	المنطقة الحضرية

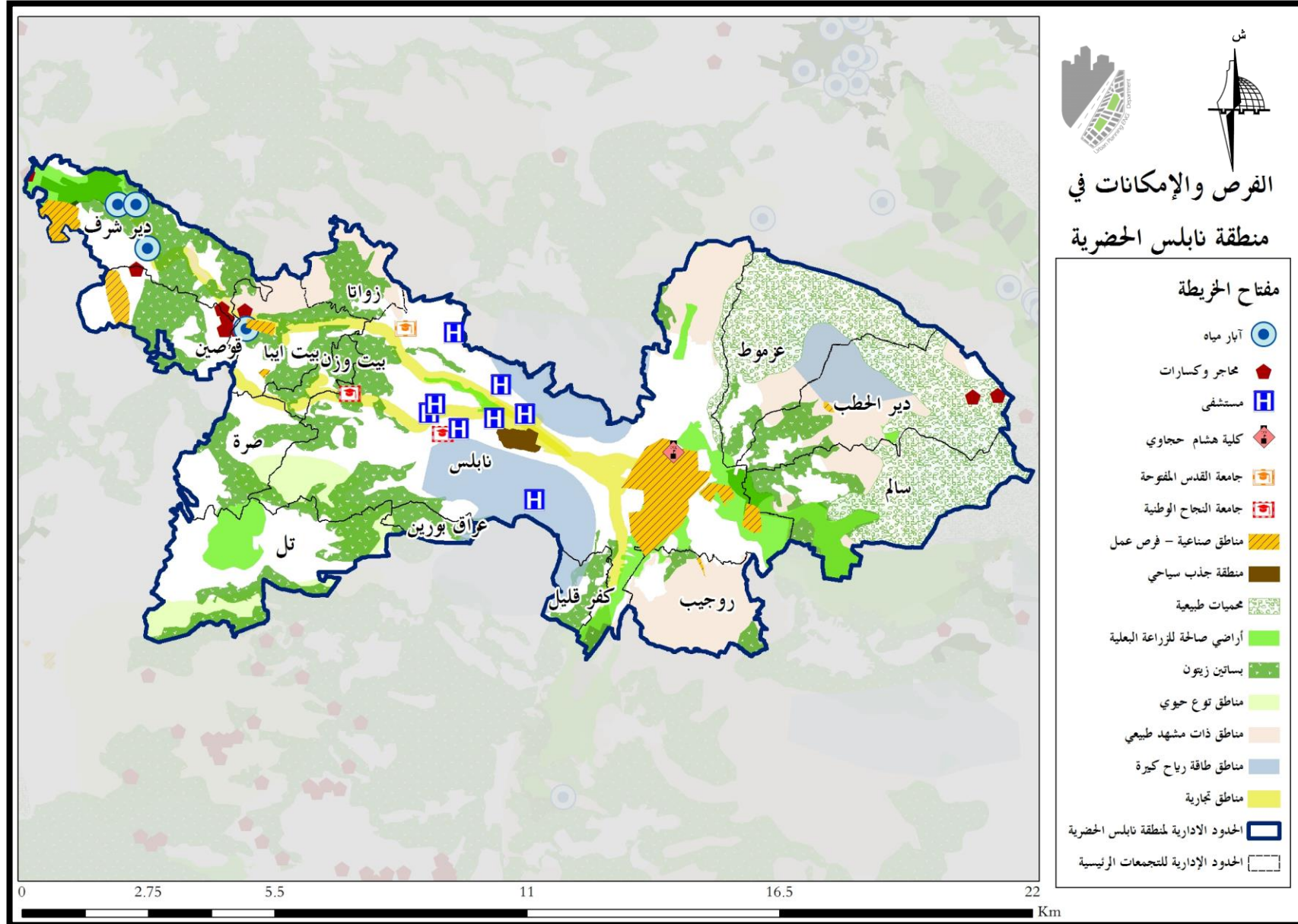
العلاقة مع المحيط
الطوبوغرافيا والمناخ
الوضع الجيوسياسي
الديموغرافيا والسكان
الوصول والمداخل
الخدمات التعليمية
الخدمات الصحية
الحدائق العامة
الأنشطة الاقتصادية
الوضع البيئي
المخططات الهيكلية
الحالية واستخدامات
الأراضي الفعلية
المشاكل والتحديات
الامكانيات والفرص

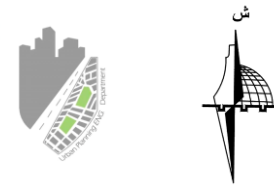
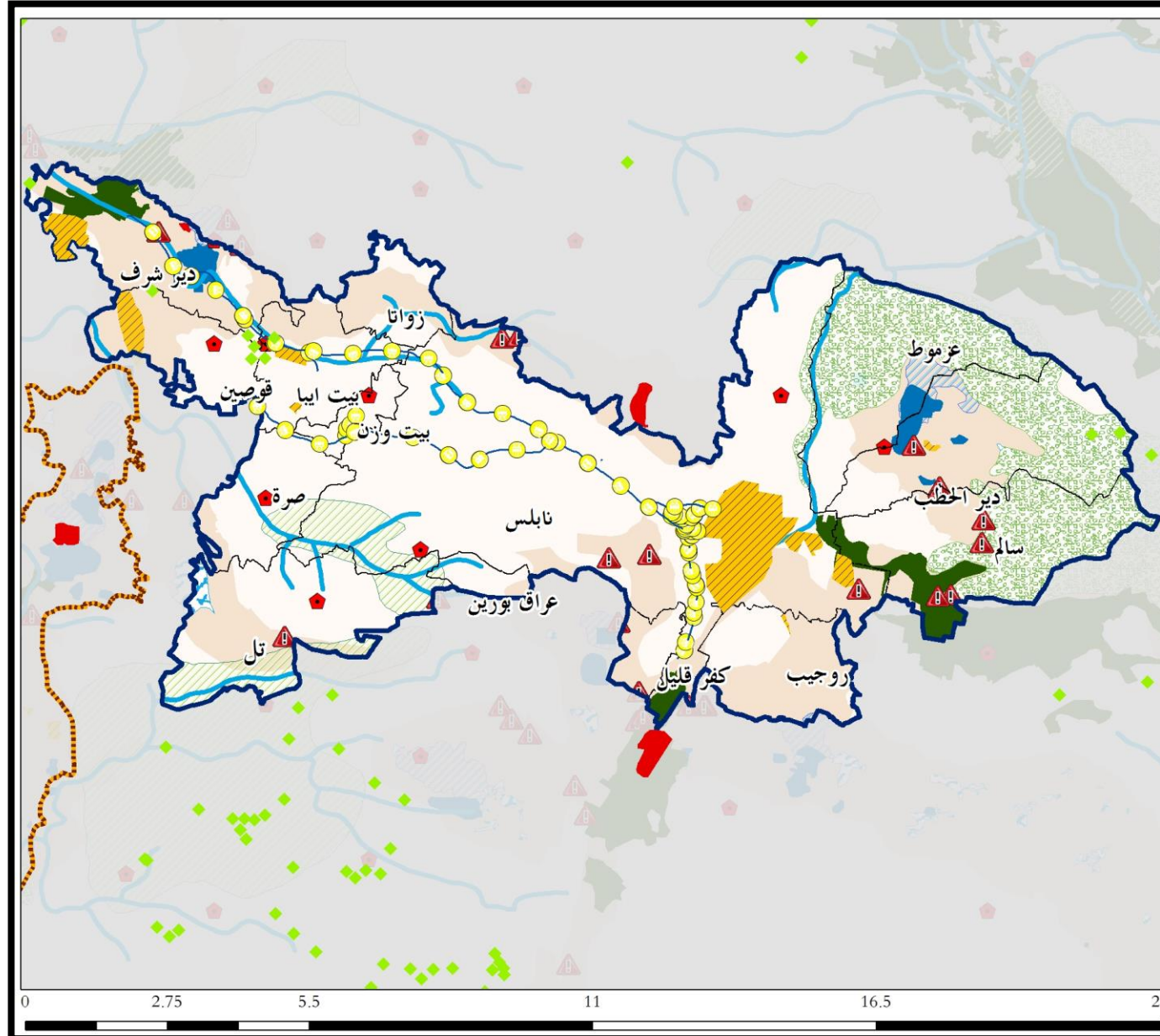


العلاقة مع المحيط
الطوبوغرافيا والمناخ
الوضع الجيوسياسي
الديموغرافيا والسكان
الوصول والمداخل
الخدمات التعليمية
الخدمات الصحية
الحدائق العامة
الأنشطة الاقتصادية
الوضع البيئي
المخططات الهيكلية
الحالية واستخدامات
الأراضي الفعلية
المشاكل والتحديات
الامكانيات والفرص



العلاقة مع المحيط
 الطبوغرافيا والمناخ
 الوضع الجيوسياسي
 الديموغرافيا والسكان
 الوصول والمداخل
 الخدمات التعليمية
 الخدمات الصحية
 الحدائق العامة
 الأنشطة الاقتصادية
الوضع البيئي
 المخططات الهيكلية
 الحالية واستخدامات
 الأراضي الفعلية
 المشاكل والتحديات
 الامكانيات والفرص





المخاطر والمشكلات في منطقة نابلس الحضرية

مفتاح الخريطة

نقاط التفتيش والحوجز الاسرائيلية	مخارج وكسارات
مكبات النفايات العشوائية	شوارع ذات اختناقات مرورية
جدار الفصل العنصري	مصادر تلوث هواء وضجيج
أودية	مناطق توع حوي
مناطق توع حوي	محميات طبيعية
مسوطنات اسرائيلية	مسوطنات اسرائيلية
البور الاستيطانية	سياج المستوطنات
مواقع عسكرية اسرائيلية	مناطق المتاحة للتطوير العمراني
منطقة ج	منطقة ج
الحدود الادارية لمنطقة نابلس الحضرية	الحدود الادارية للتجمعات الرئيسية

العلاقة مع المحيط
الطوبوغرافيا والمناخ
الوضع الجيوسياسي
الديموغرافيا والسكان
الوصول والمداخل
الخدمات التعليمية
الخدمات الصحية
الحدائق العامة
الأنشطة الاقتصادية
الوضع البيئي
المخططات الهيكلية
الحالية واستخدامات
الأراضي الفعلية
المخاطر والمشكلات
الامكانات والفرص

مخرجات المشروع		التوجهات التنموية في المنطقة الحضرية		احتياجات المنطقة الحضرية		تحليل المنطقة الحضرية		تحديد تجمعات المنطقة الحضرية		فكرة المشروع ومبرراته	
الخدمات الصحية		المساكن		الحدائق العامة		الخدمات التعليمية					
				عدد المدارس اللازم اضافتها	الزيادة في عدد السكان 2036	مقدار النقص في المدارس حالياً	عدد المدارس اللازمة حالياً	عدد المدارس القائمة	عدد السكان الحالي	التجمع	
				60	75223	58	157	99	196683	مدينة نابلس	
				2	2441	0	3	3	3687	صرة	
			أسرة طبية	2	2688	2	4	2	4418	بيت ايبا	
				2	1994	-1	2	3	2780	زواتا	
			مراكز صحية	1	1624	-1	2	3	2453	قوصين	
				1	709	0	1	1	1405	بيت وزن	
			مستشفيات عامة	1	1268	0	2	2	3120	دير شرف	
				2	2083	0	4	4	5446	قل	
			مستشفيات تخصصية	1	695	1	1	0	1095	عراق بورين	
				2	2267	0	3	3	3726	عزموط	
				1	1784	0	2	2	3065	دير الحطب	
				3	3209	2	5	3	6689	سالم	
				5	5714	2	5	3	6632	روجيب	
				1	1551	1	3	2	3233	كفر قليل	
				83	103250	66	196	130	244432	المنطقة الحضرية	

مخرجات المشروع		التوجهات التنموية في المنطقة الحضرية		احتياجات المنطقة الحضرية	تحليل المنطقة الحضرية		تحديد تجمعات المنطقة الحضرية		فكرة المشروع ومبرراته
الحدائق العامة		الخدمات الصحية			الخدمات التعليمية			المساكن	
الاحتياج المستقبلي (دونم)	حصة الفرد القياسية	حصة الفرد الحالية (م2\فرد)	المساحة المتوفرة م2	التجمع	عدد المساكن المتوقعة	عدد السكان 2036	عدد المساكن الحالية	عدد السكان الحالي	التجمع
2616.56	10م2\فرد	0.64	305460	مدينة نابلس	52331	261656	39337	196683	مدينة نابلس
58.25		0.98	3748	صرة	1165	5825	737	3687	صرة
67.67		0.36	12133	بيت ايبا	1353	6767	884	4418	بيت ايبا
45.31		0.75	3684	زواتا	906	4531	556	2780	زواتا
38.75		0.00	0	قوصين	775	3875	491	2453	قوصين
20.21		0.25	5669	بيت وزن	404	2021	281	1405	بيت وزن
42.17		0.61	5098	دير شرف	843	4217	624	3120	دير شرف
72.45		0.12	44058	تل	1449	7245	1089	5446	تل
17.03		0.00	0	عراق بورين	341	1703	219	1095	عراق بورين
57.07		0.00	0	عزموط	1141	5707	745	3726	عزموط
46.22		0.00	0	دير الحطب	924	4622	613	3065	دير الحطب
94.75		0.00	0	سالم	1895	9475	1338	6689	سالم
116.78		0.60	11068	روجيب	2336	11678	1326	6632	روجيب
45.80		0.00	0	كفر قليل	916	4580	647	3233	كفر قليل
3339.02			0.31	396072	المنطقة الحضرية (المجموع)	66780	333902	48886	244432

الاهتمامات المنطقة الحضرية في نابلس مرتبة حسب الأولوية

اهتمامات حضرية غير مكانية	اهتمامات حضرية يمكن عكسها مكانياً
إنفاذ القوانين واللوائح والمتابعة والتفتيش أثناء التنفيذ	مستوى عالٍ من الأزمة المرورية وحوادث السير
	زيادة في شدة نقص المساحات الخضراء
شح المياه ومشاكل شبكات الكهرباء	وجود العديد من مكبات النفايات العشوائية
	الاستخدامات المختلطة للأراضي دون انضباط
ضعف التعاون والتنسيق بين الهيئات المحلية في المنطقة	ارتفاع مستوى تلوث الهواء
	نقص شبكات الصرف الصحي في مناطق واسعة من المنطقة
ضعف الوعي بين السكان فيما يخص مجال التخطيط الحضري	تركز الكثافة الوظيفية في مدينة نابلس (الهيمنة)
	البناء العشوائي وغير المرخص وتدمير مراكز المدن والبلدات القديمة
	نقص الاسكانات الميسرة واسكانات ذوي الدخل لمحدود وارتفاع أسعار الأراضي

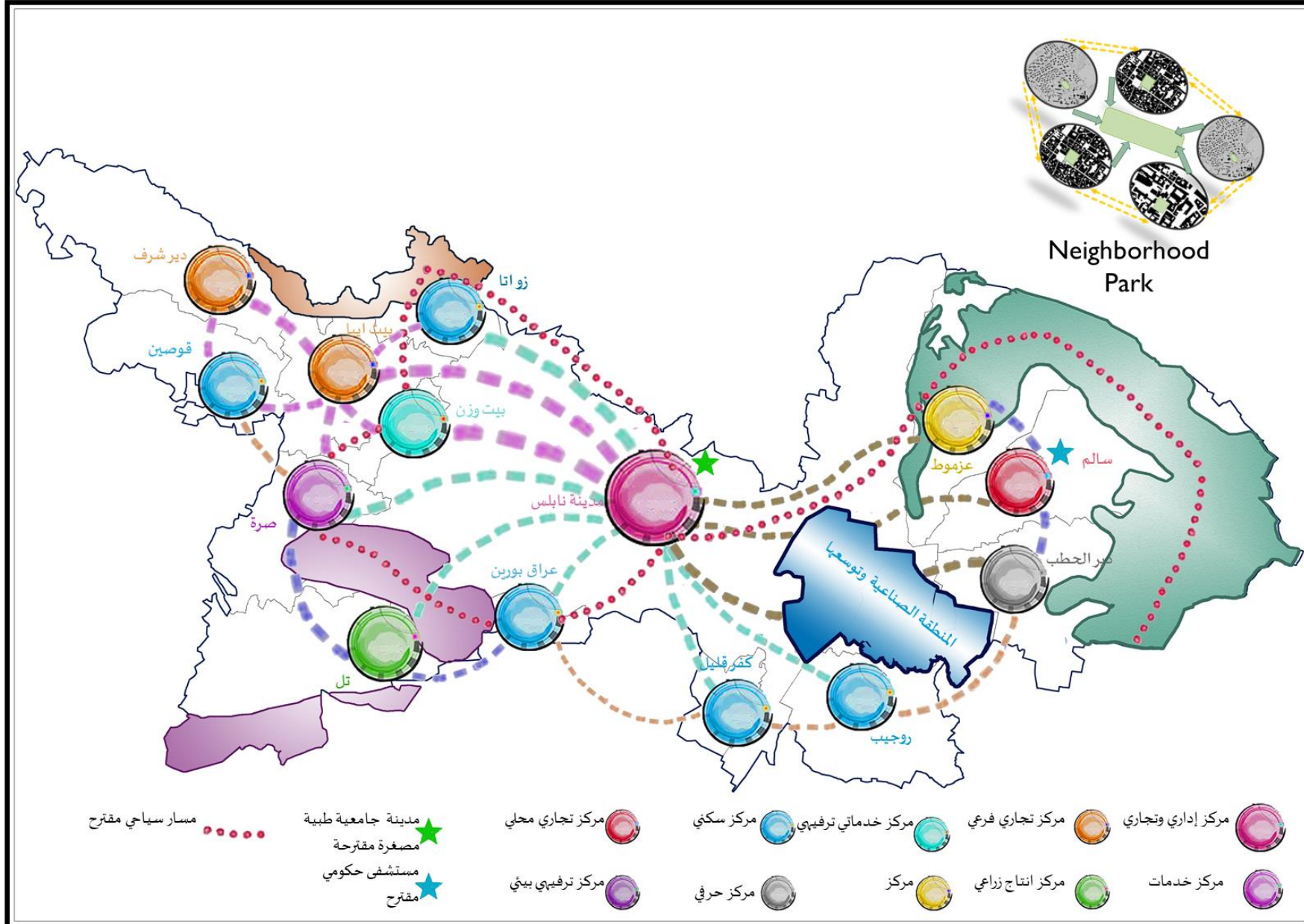


السياسات الرئيسية:

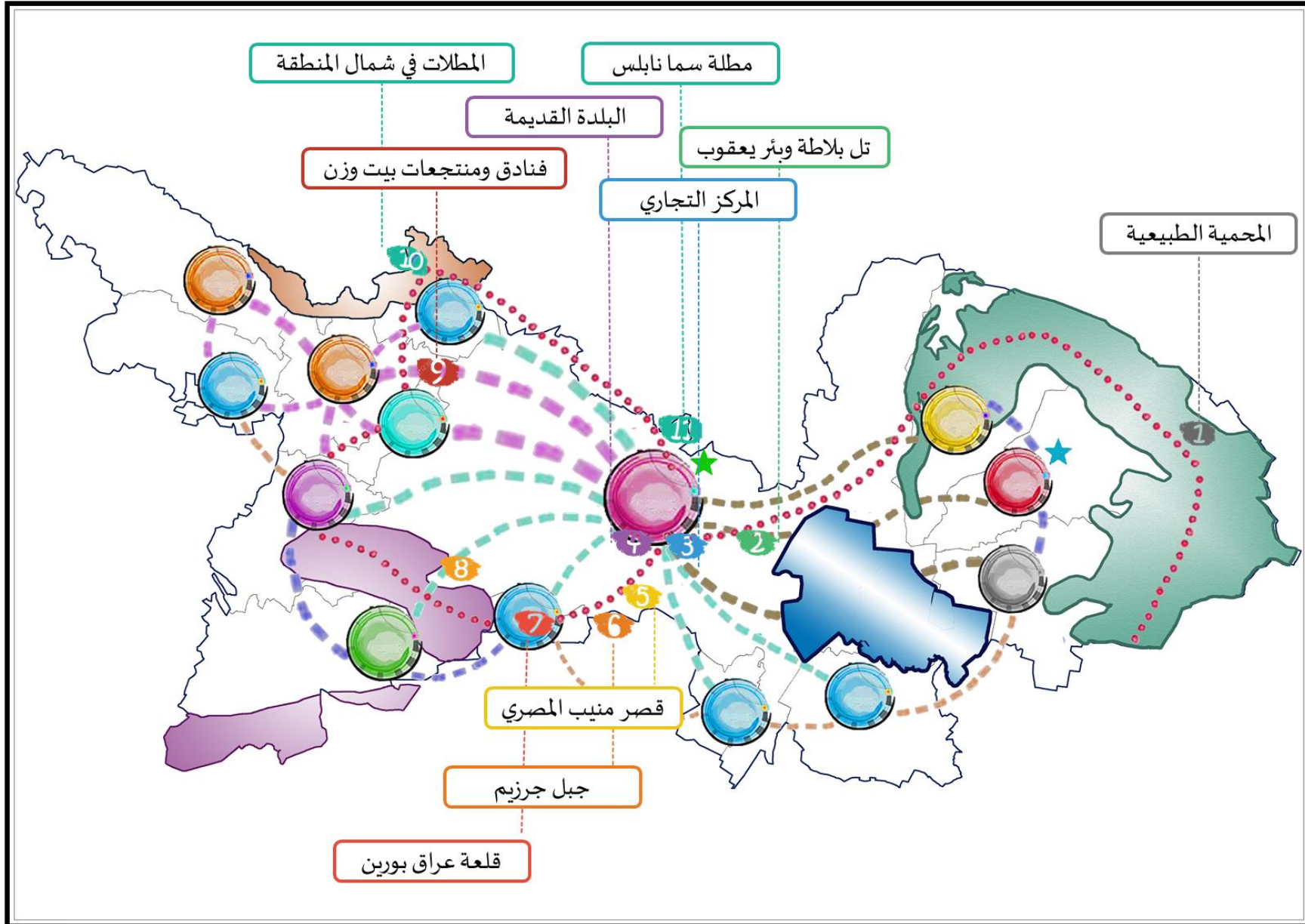
- اعتماد نمط النمو الحضري المدمج (Compact Urban Growth) ، وذلك بالتوسع ضمن الحدود الحلية للمنطقة الحضرية بعد اعتماد نمط التعبئة الحضرية (Infill Development) داخل المناطق المبنية الحالية.
- تطوير وتعزيز النقل العام وذلك لتحسين نوعية الحياة في منطقة نابلس الحضرية، وذلك من خلال زيادة خيارات وفعالية النقل العام في المنطقة.
- توسعة شبكة الطرق لمعالجة الازدحام المروري ، وتحسين الاتصال داخل المنطقة الحضرية ، بالإضافة إلى تعزيز استخدام الشوارع الدائرية حول المنطقة لتسهيل الحركة الخارجية والتقليل من الأزمات داخلها.
- تعزيز خدمات المشاة في الشوارع خاصة السكنية والتجارية منها، وإضافة أثاث شوارع وعناصر تشجير تعكس صورة حضارية عن المنطقة الحضرية
- زيادة وسائل الراحة وإبراز معالم المنطقة الحضرية: زيادة الأماكن العامة المفتوحة وحمايتها وإعادة تأهيلها ، وخاصة الحدائق العامة. من خلال تطبيق مبدأ (Neighborhood Park) بحيث يكون لكل مجاورة سكنية حديقتها العامة.

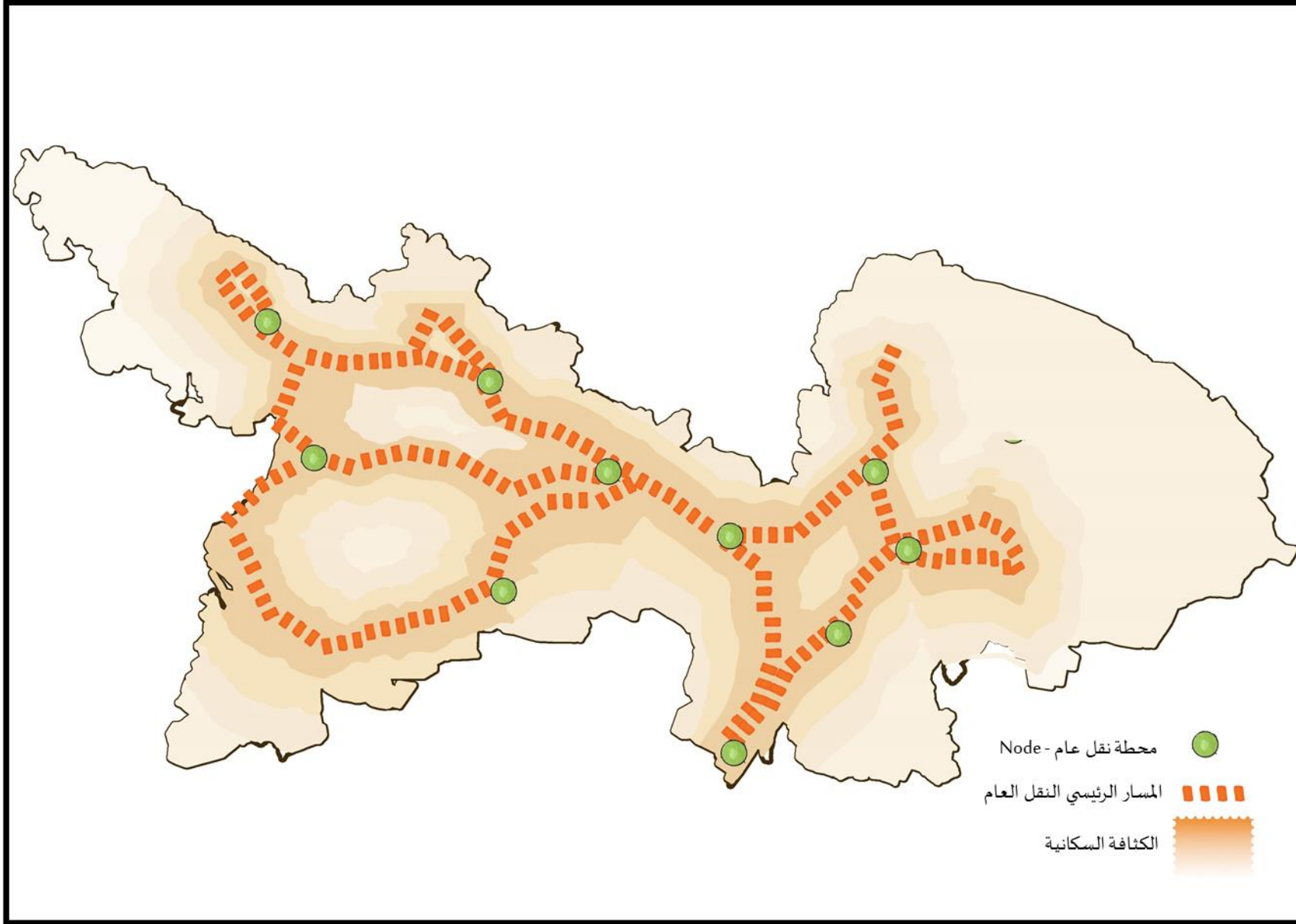
السياسات الرئيسية:

- تنظيم قطاع الصناعة في المدينة باعتباره جزء من هويتها الاقتصادية على مستوى الوطن، وذلك من خلال تحسين الربط بين المصانع نفسها والربط مع المناطق المستهلكة خارج المنطقة الحضرية بالإضافة إلى توفير مساكن ميسرة للعمال العاميين فيها.
- تقليل الاعتماد على مركز المدينة خدماتياً وتوزيع مراكز الخدمات على مختلف أجزاء المنطقة الحضرية، مع الحفاظ على الخدمات الإقليمية وشبه الإقليمية في المركز.
- الحفاظ على الأراضي الزراعية واستغلالها في الإنتاج، بالإضافة إلى حماية الموروث الطبيعي والتنوع الحيوي
- تعزيز التنوع في أنماط الإسكان داخل المنطقة على اختلاف الأنسجة الاجتماعية فيها وإعطاء كل منطقة هويتها التي تعكس ثقافة مجتمعتها.
- تقليل استهلاك الطاقة وتوفير الأموال التي تنفقها الهيئات المحلية على الكهرباء حالياً وتوليد الطاقة الشمسية؛ وذلك من خلال استبدال إنارة الشوارع بالخلايا الشمسية أو التي تعمل بنظام . LED بالإضافة إلى استغلال أسطح المنازل لتوليد الطاقة الشمسية، بالإضافة إلى استغلال طاقة الرياح في المناطق المرتفعة منها

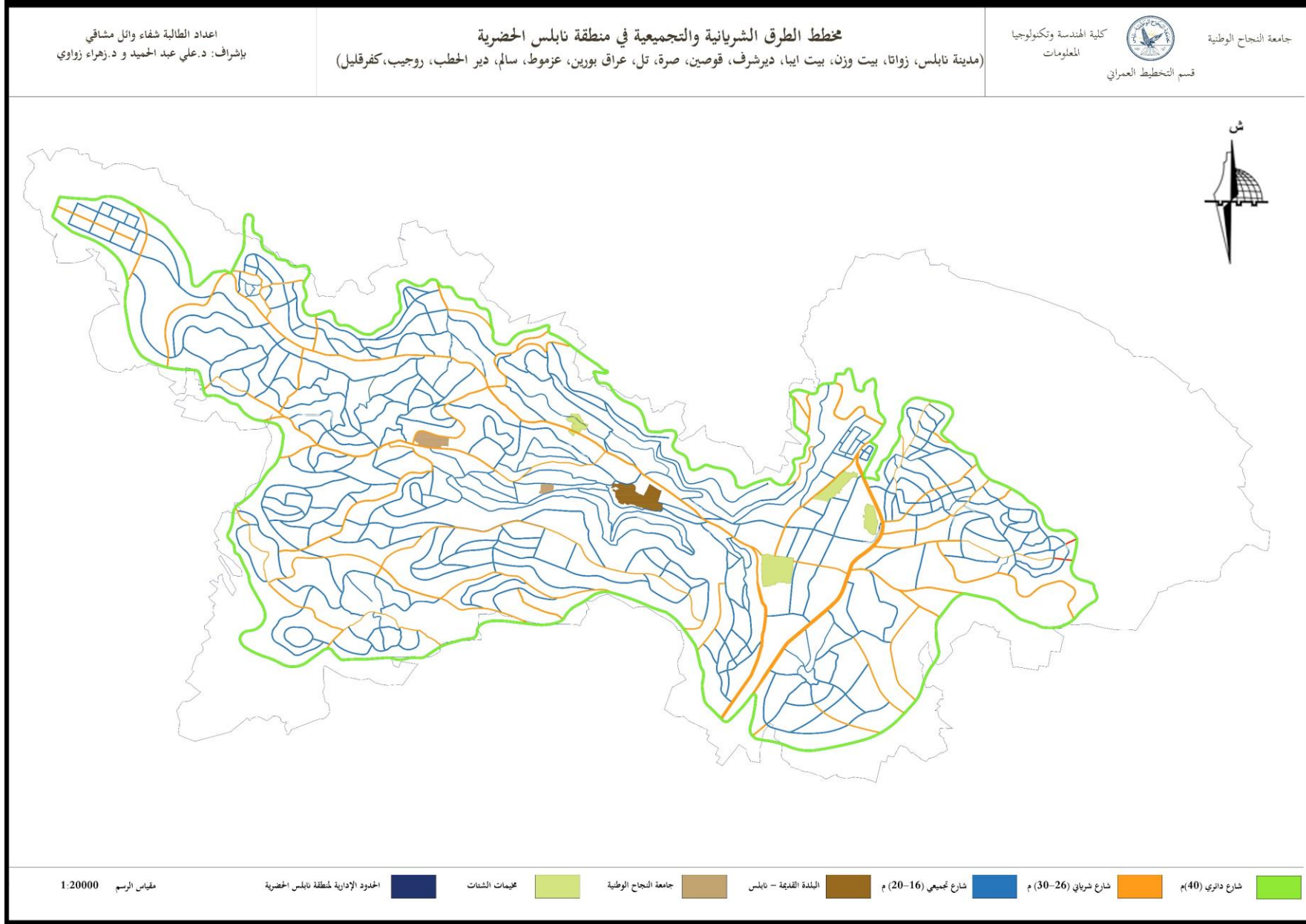


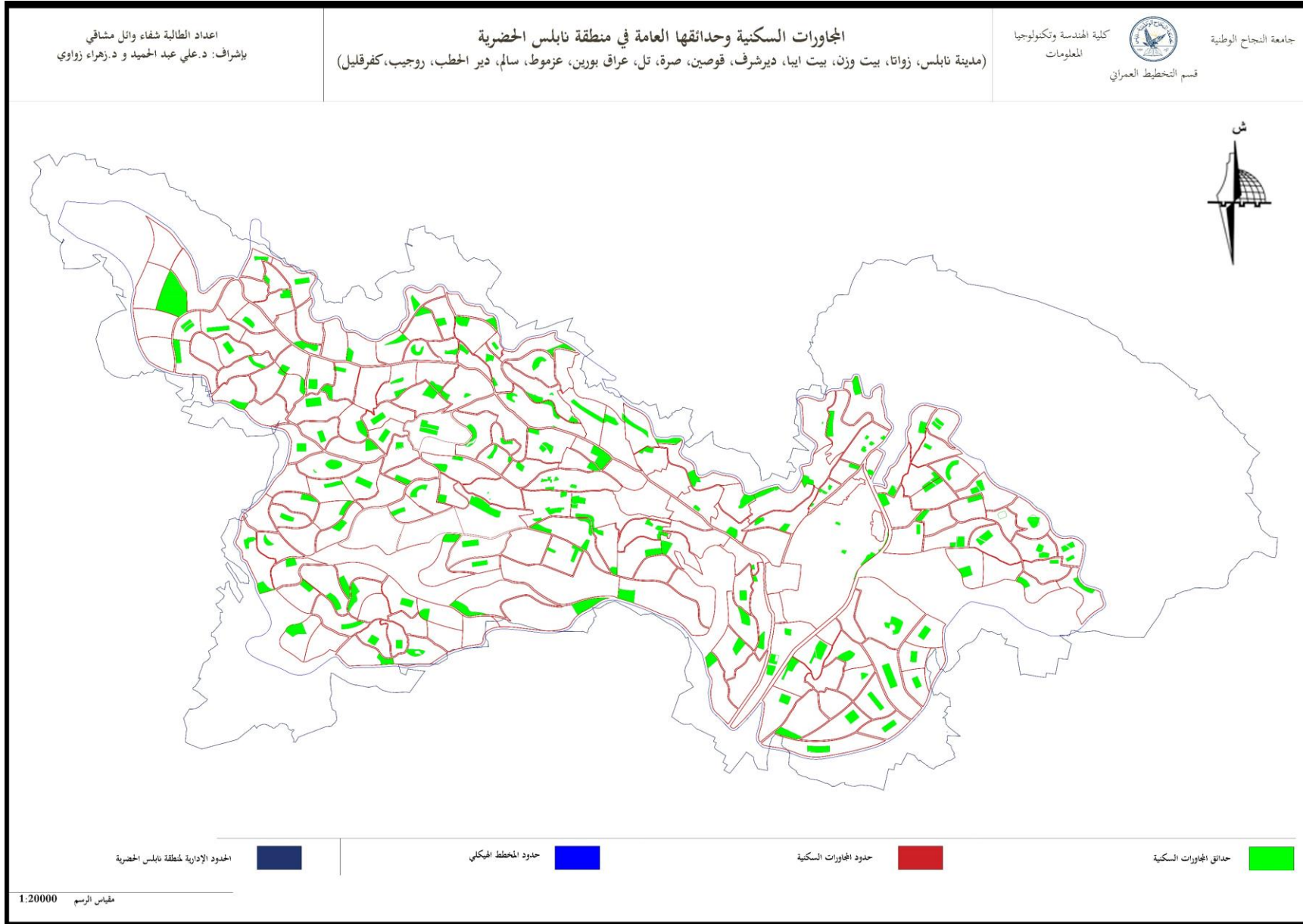
المسار السياحي



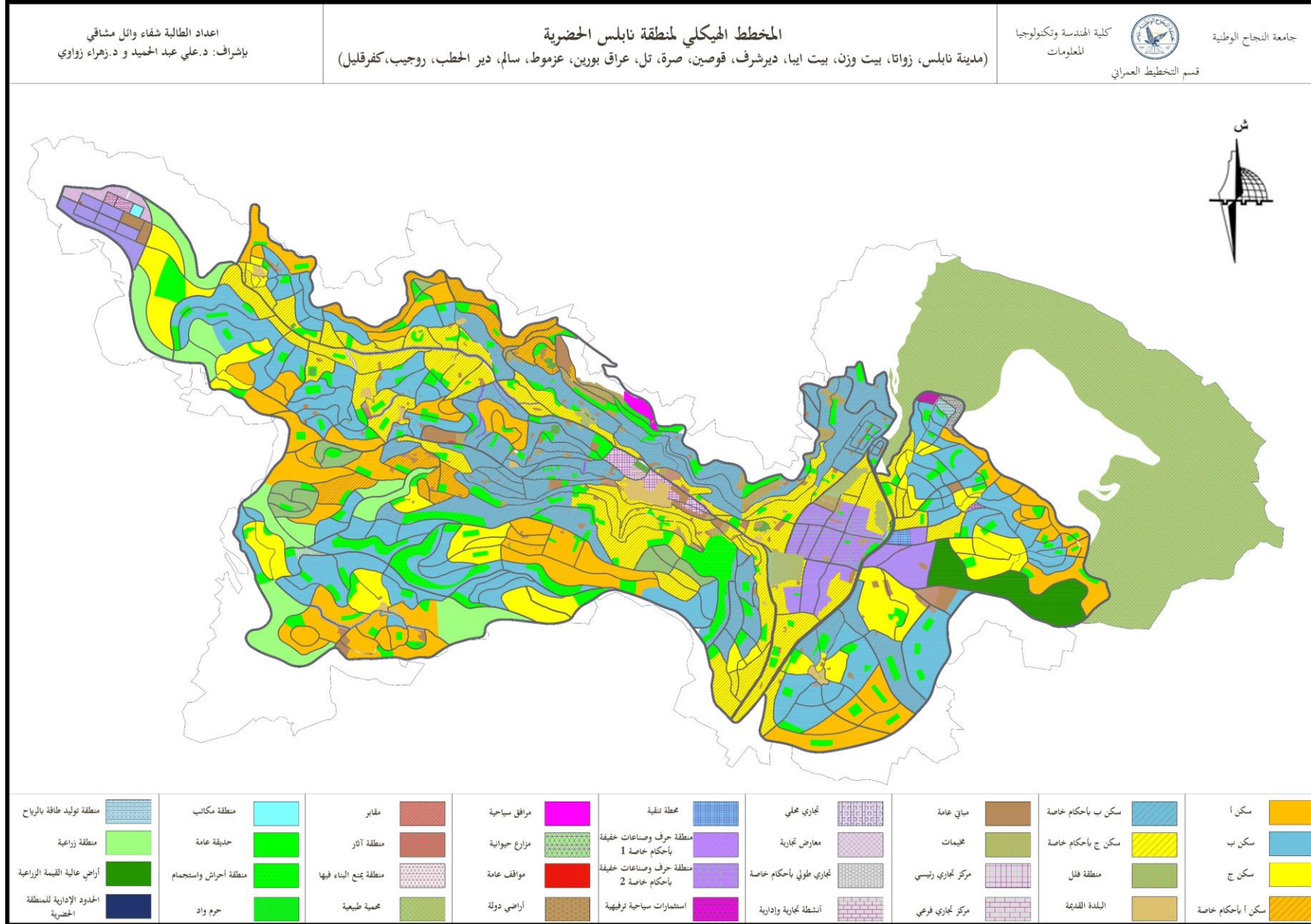


المواصلات العامة
والكثافة السكانية



مخطط الشوارع
(عروضها ورتبها)المجاورات السكنية
وحدايقهاالمخطط الهيكلي
الرئيسي

الهيكل الإداري للمنطقة

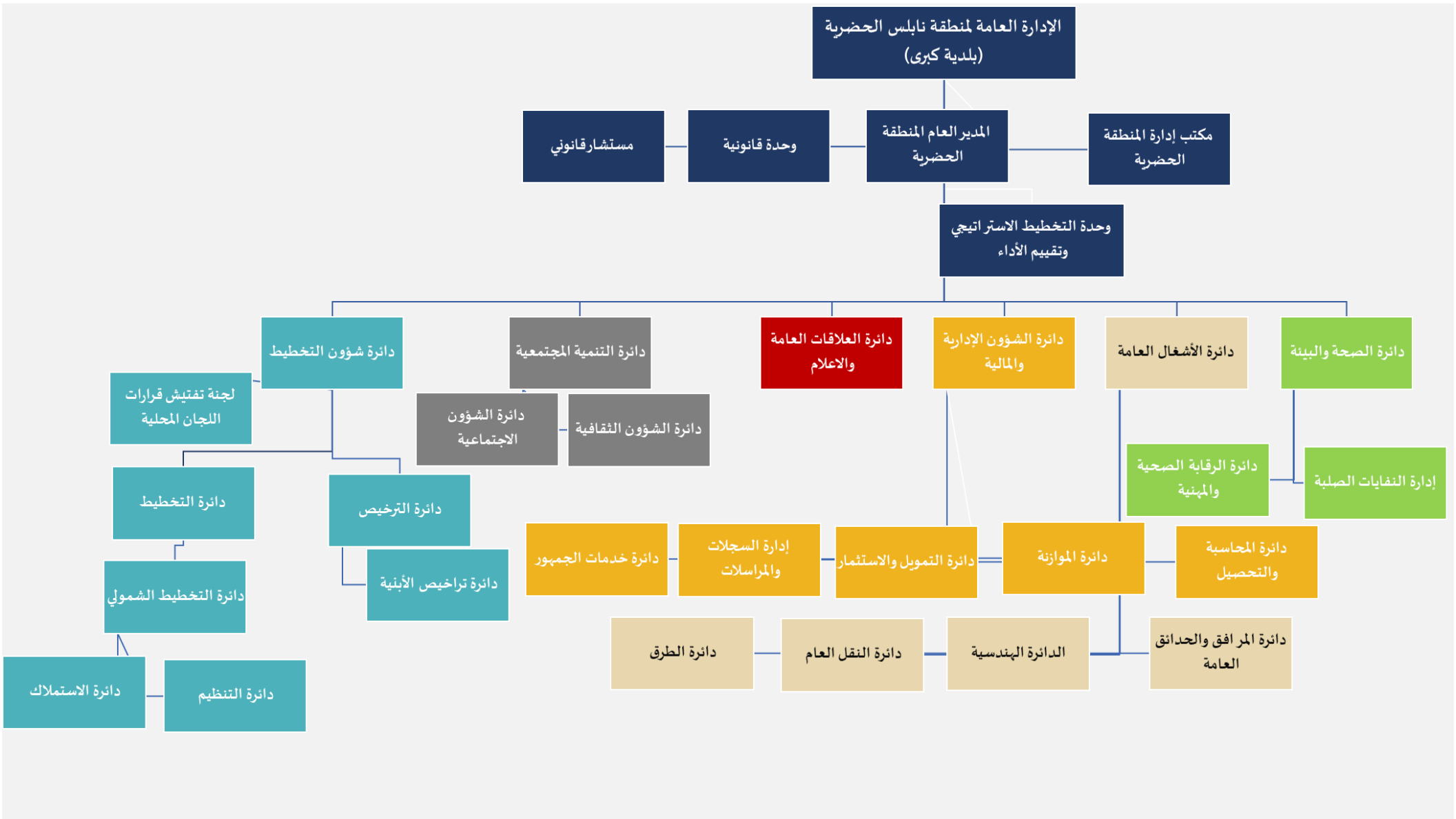


مخطط الشوارع
(عروضها ورتبها)

المجاورات السكنية
وحداتها

المخطط الهيكلي
الرئيسي

الهيكل الإداري للمنطقة



مخطط الشوارع (عروضها ورتبها)

المجاورات السكنية وحدائقها

المخطط الهيكلي الرئيسي

الهيكل الإداري للمنطقة الحضرية

شكراً لحسن استماعكم