



جامعة النجاح الوطنية
كلية الهندسة - قسم التخطيط العمراني
مشروع التخرج
المنتزهات الوطنية
المنتزه الوطني - شوباش

عمل الطالبة : كرم صبري
بإشراف :

د.زهراء زواوي
أ.لينا الخياط

د.علي عبد الحميد
أ.صلاح الشخشير



المحتويات



- 1 • مقدمة عن المشروع
- 2 • اختيار موقع المنتزه القومي
- 3 • تحليل موقع المنتزه القومي ونتائج التحليل
- 4 • رؤية المشروع وأهدافه
- 5 • المخطط المفاهيمي وبدأ مرحلة التصميم
- 6 • المخطط الهيكلي للمنتزه القومي
- 7 • المخططات التفصيلية للمشروع



مقدمة عن المشروع



-المنتزه الوطني أو الحديقة الوطنية هي محمية طبيعية تملكها حكومة الدولة لحمايتها من التلوث ومن شتى الاعمال البشرية.

-وهي أماكن ذات سمة خاصة لاحتوائها حيوانات ونباتات ونظم بيئية وتنوع حيوي ومعالم لافتة. وفي بعض الأحيان تكون أراضي هذه المنتزهات منخفضة القيمة الزراعية ويتم حمايتها بهدف العودة والحفاظ على حالتها الأصلية .

-وفي معظم دول العالم توجد مثل هذه المنتزهات الوطنية وفي هذا العرض سوف يتم مناقشة إنشاء منتزه وطني في فلسطين



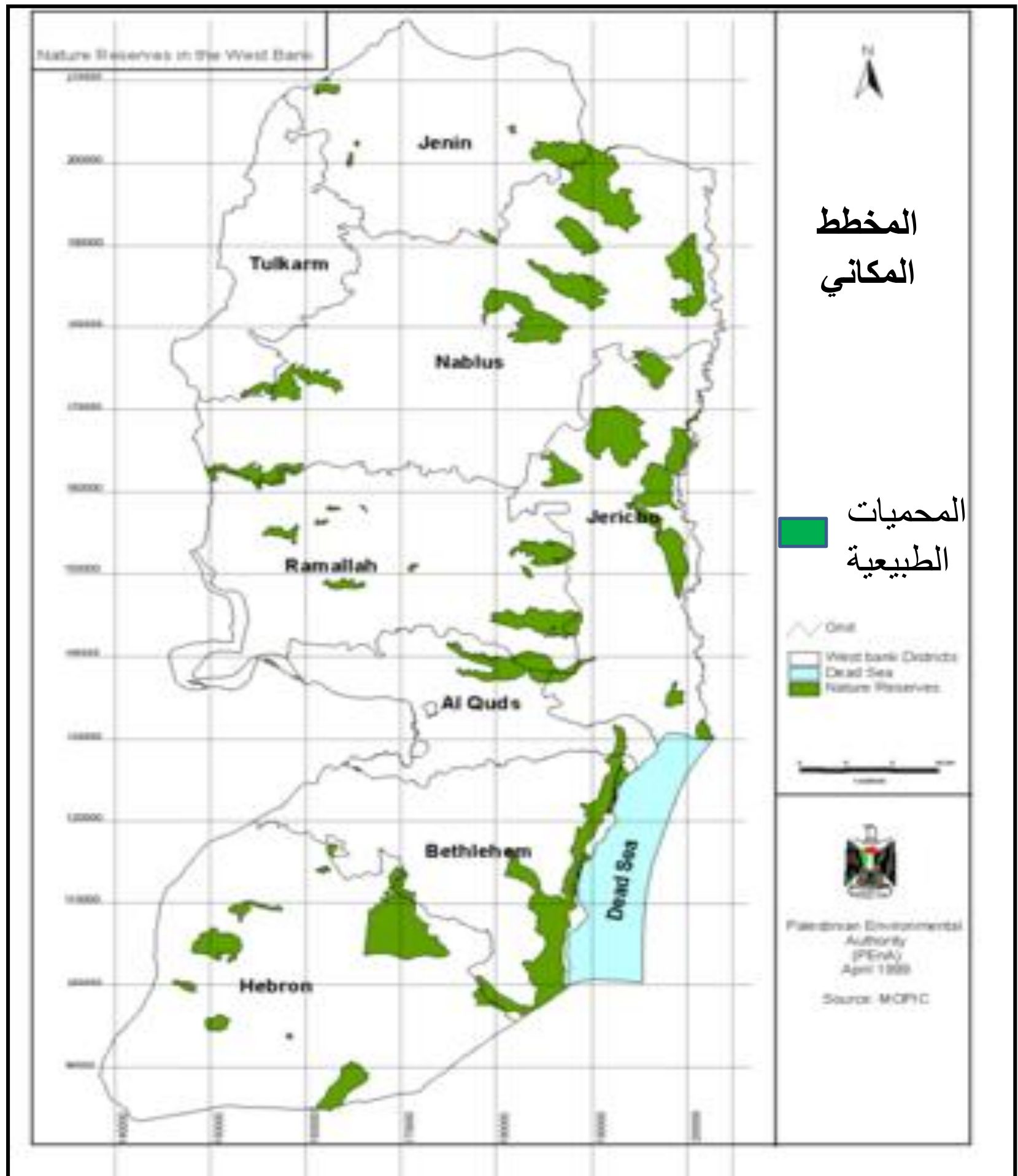
اختيار موقع المنتزه القومي



الاختيار تم من بين المحميات الطبيعية المحددة في المخطط
المكاني للضفة الغربية

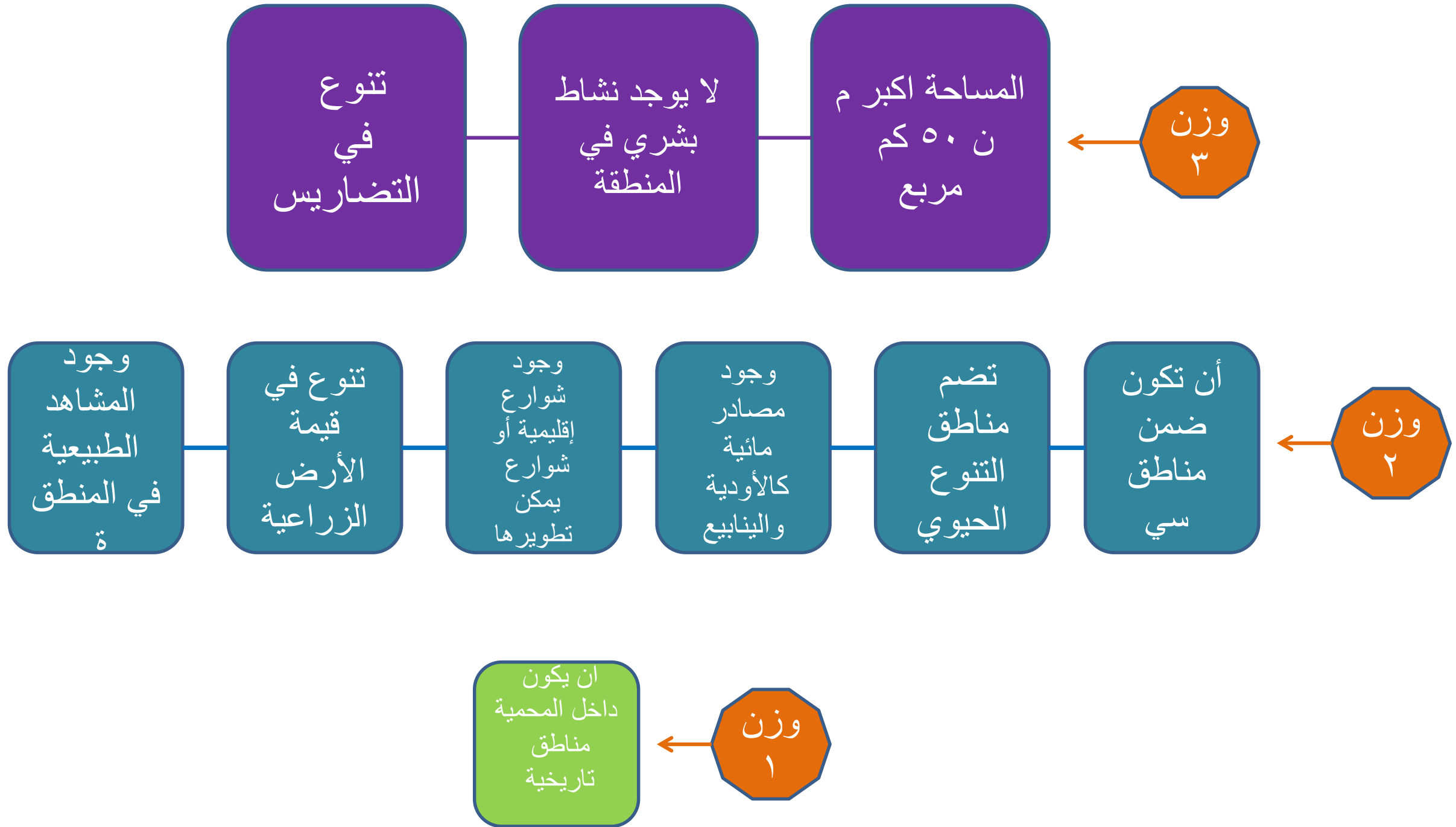
وضع معايير خاصة للمنتزهات الوطنية في فلسطين
وإعطائها الأوزان الخاصة بها

اختيار المحمية التي تحصل على أعلى قيمة بين المحميات
الطبيعية

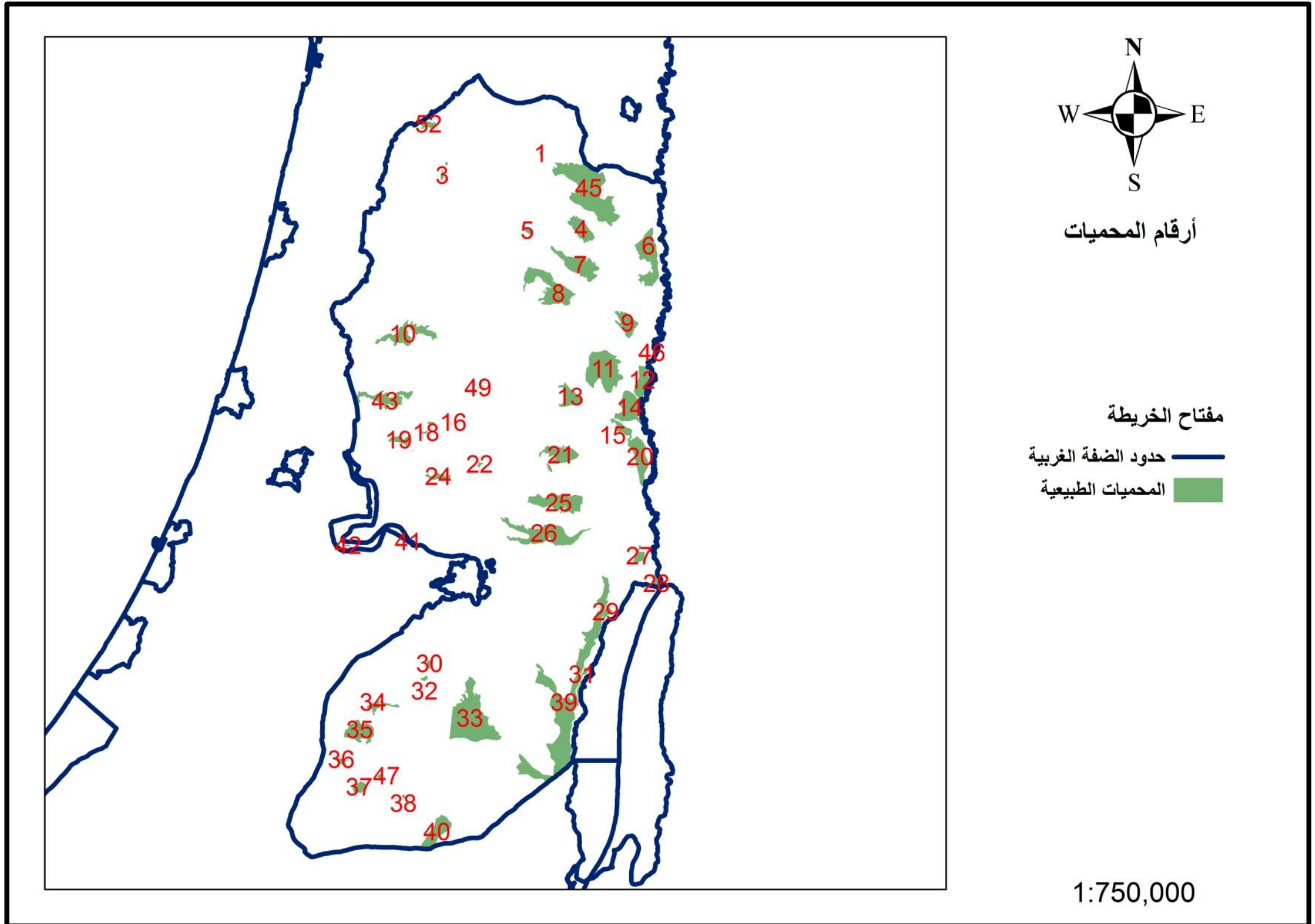




معايير اختيار موقع المنتزه القومي

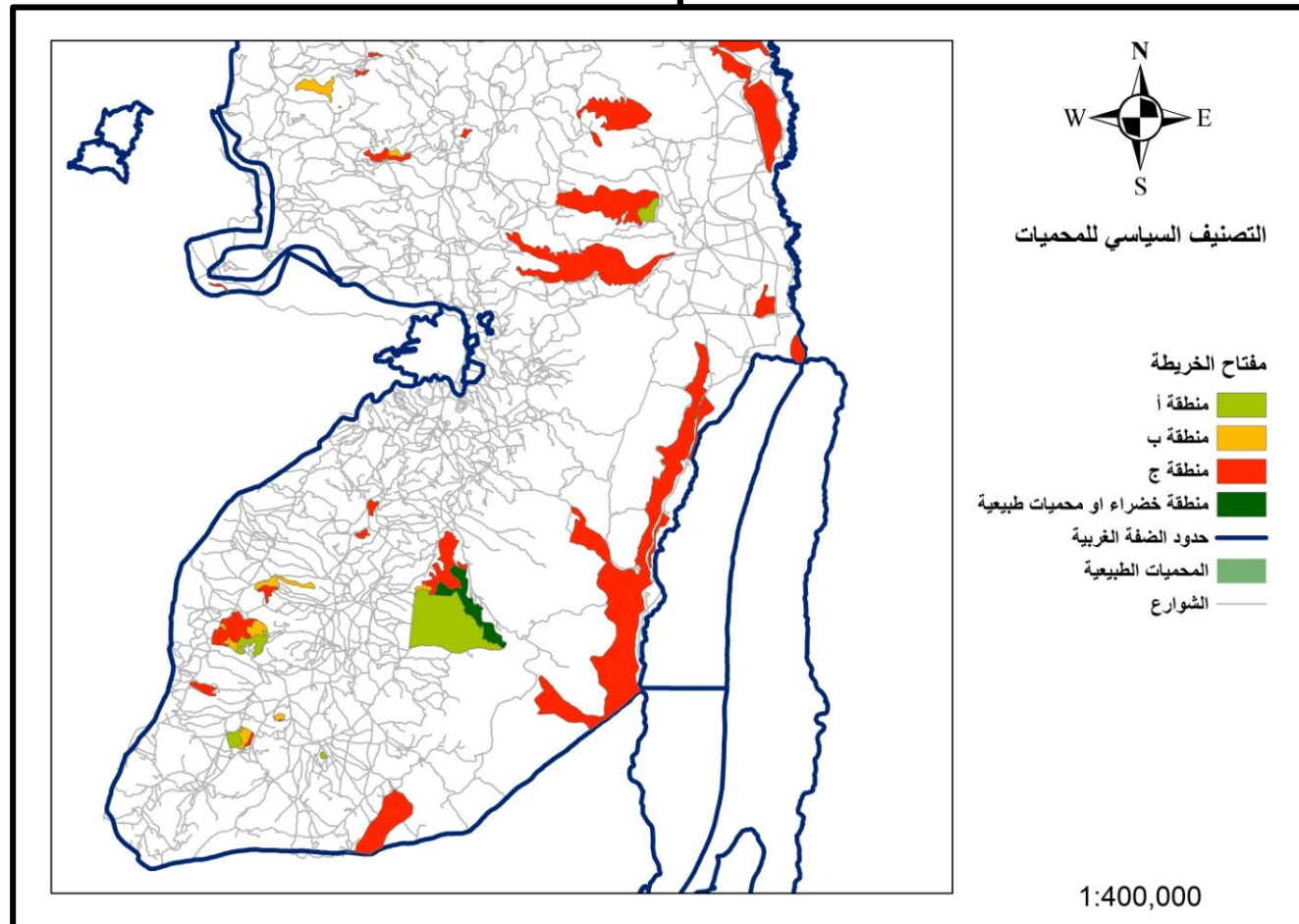
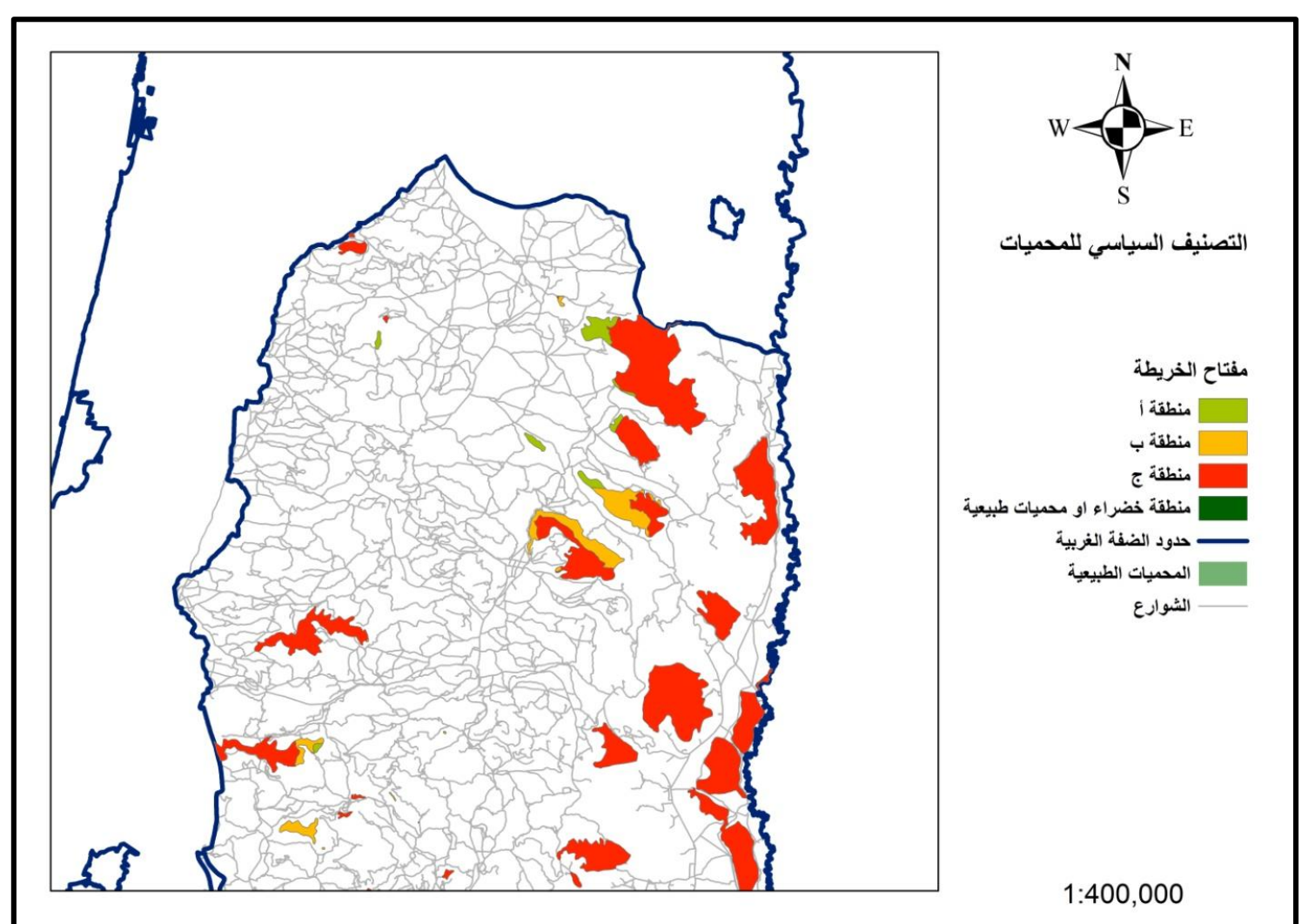


تم ترقيم المحميات لتقييمها حسب المعايير الموضوعية
لاختيار المحمية التي سيتم إنشاء المشروع عليها





مثال على تطبيق المعايير على المحميات مكانيا



نلاحظ من الخريطين
التاليتين أن معظم
المحميات هي ضمن
تصنيف ج



يوضح الجدول عينة من المحميات والمعايير وقيم كل معيار

المعيار الرابع			المعيار الثالث			المعيار الثاني			رقم المحمية / رقم المعيار
المجموع	القيمة	الوزن	المجموع	القيمة	الوزن	المجموع	القيمة	الوزن	
٤	٢	٢	٦	٣	٢	٦	٢	٣	١
٢	١	٢	٢	١	٢	٩	٣	٣	٢
٢	١	٢	٢	١	٢	٩	٣	٣	٣
٢	١	٢	٢	١	٢	٣	١	٣	٤
٢	١	٢	٢	١	٢	٩	٣	٣	٥





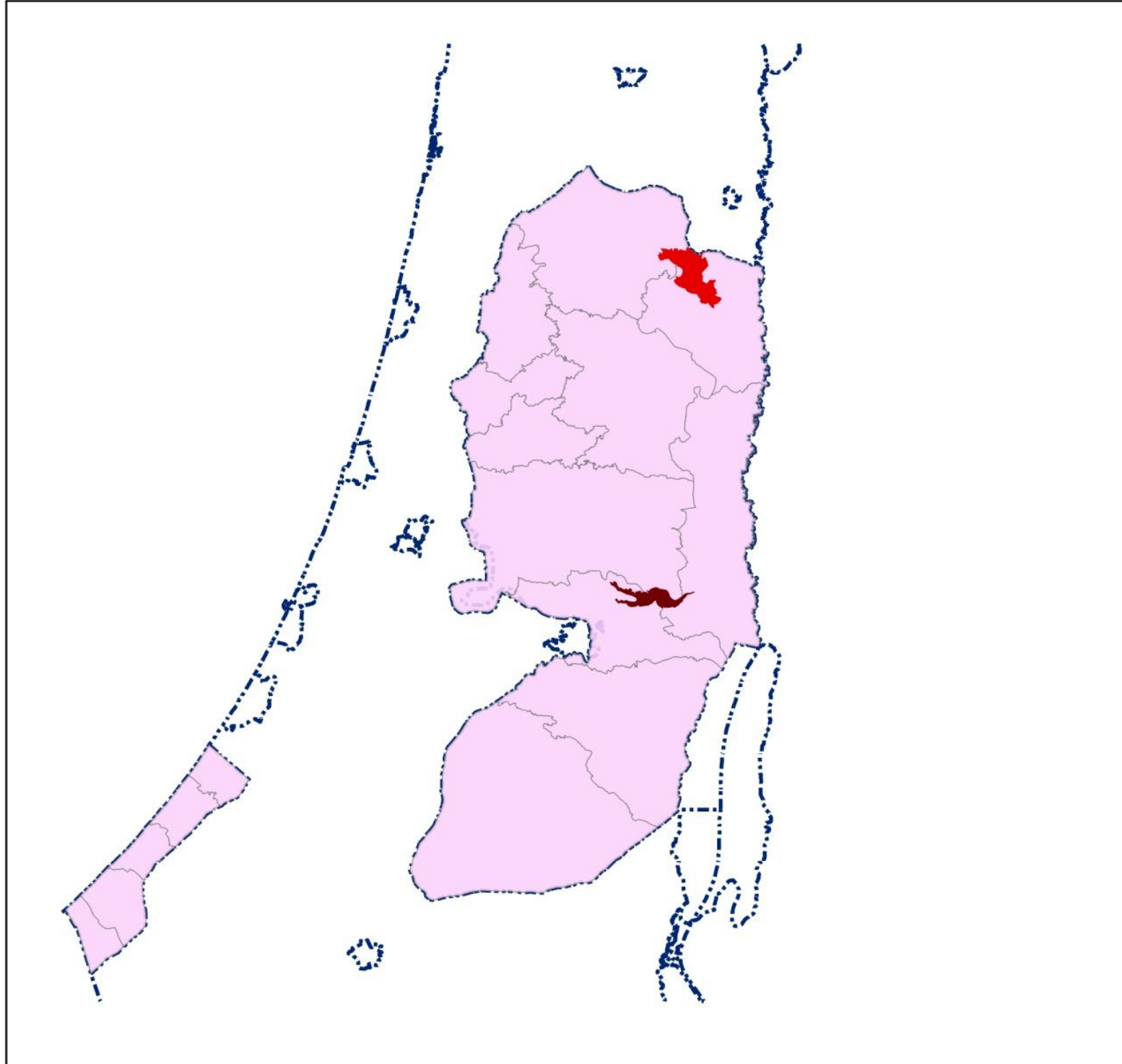
النتيجة



٣٢	٢٧
٣٥	٢٨
٣٦	٢٩
٥٠	٣٠
٤٢	٣١
٢٧	٣٢
٢٨	٣٣
٣٤	٣٤
٤٢	٣٥
٣١	٣٦
٣٣	٣٧
٣٢	٣٨
٣٦	٣٩
٣٥	٤٠
٣٠	٤١
٣٢	٤٢
٣٦	٤٣
٣١	٤٤
٤٩	٤٥
٢٨	٤٦
٣٩	٤٧
٢٢	٤٨
٣٦	٤٩
٣٠	٥٠
٣٤	٥١
٤١	٥٢

المجموع	رقم المحمية / رقم المعيار
٢٩	١
٣٨	٢
٣٦	٣
٣٠	٤
٢٦	٥
٣٨	٦
٣٤	٧
٣٨	٨
٤٠	٩
٤١	١٠
٣٥	١١
٣٨	١٢
٣٦	١٣
٤٢	١٤
٣٠	١٥
٣٠	١٦
٣٢	١٧
٣٦	١٨
٣٢	١٩
٣٤	٢٠
٤٦	٢١
٣٠	٢٢
٣٠	٢٣
٣٧	٢٤
٣٨	٢٥
٤٨	٢٦

المحميتين الحاصلات على أعلى القيم هما :
محمية شوباش ومحمية وادي القلط

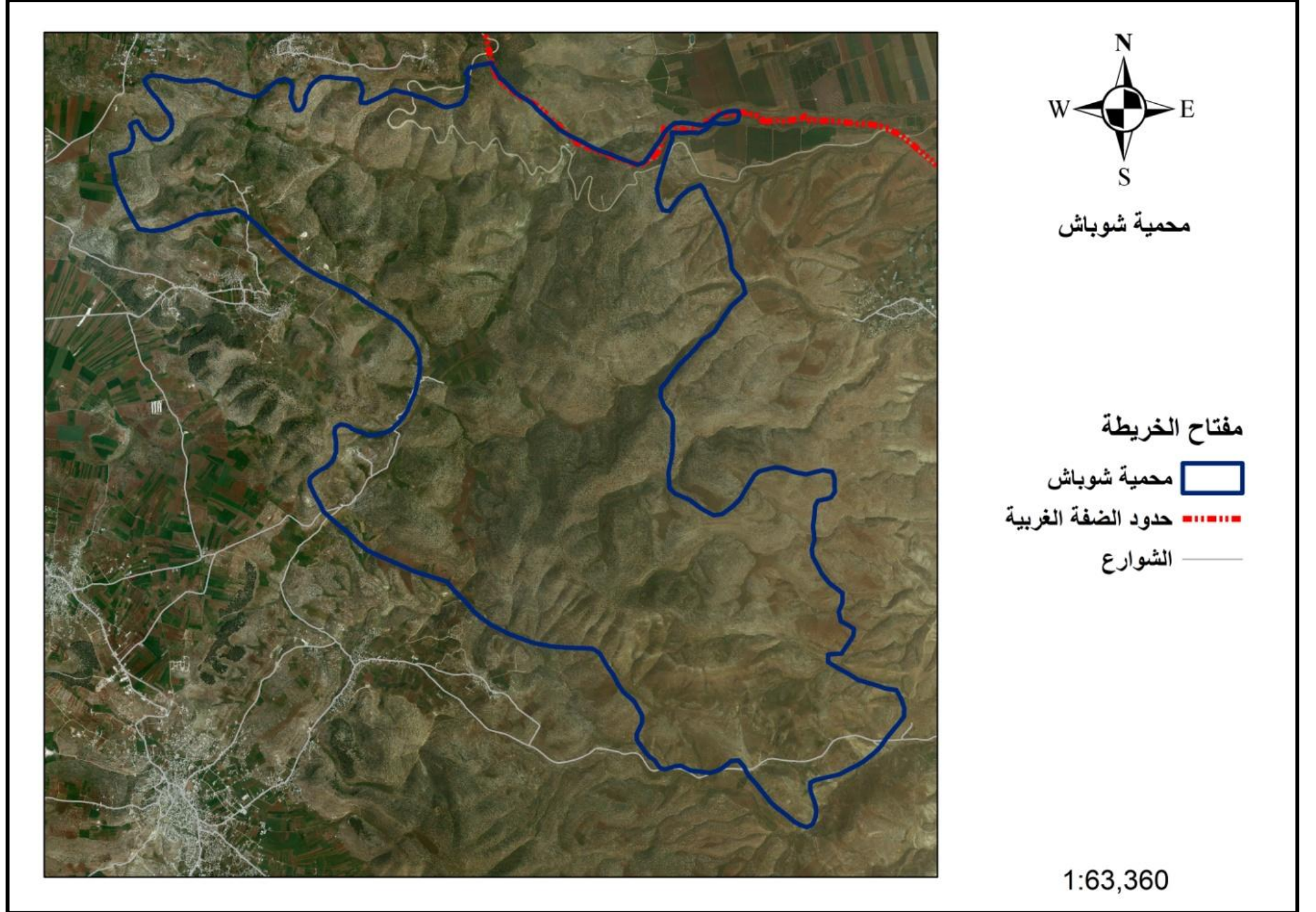


النتيجة



1:1,000,000

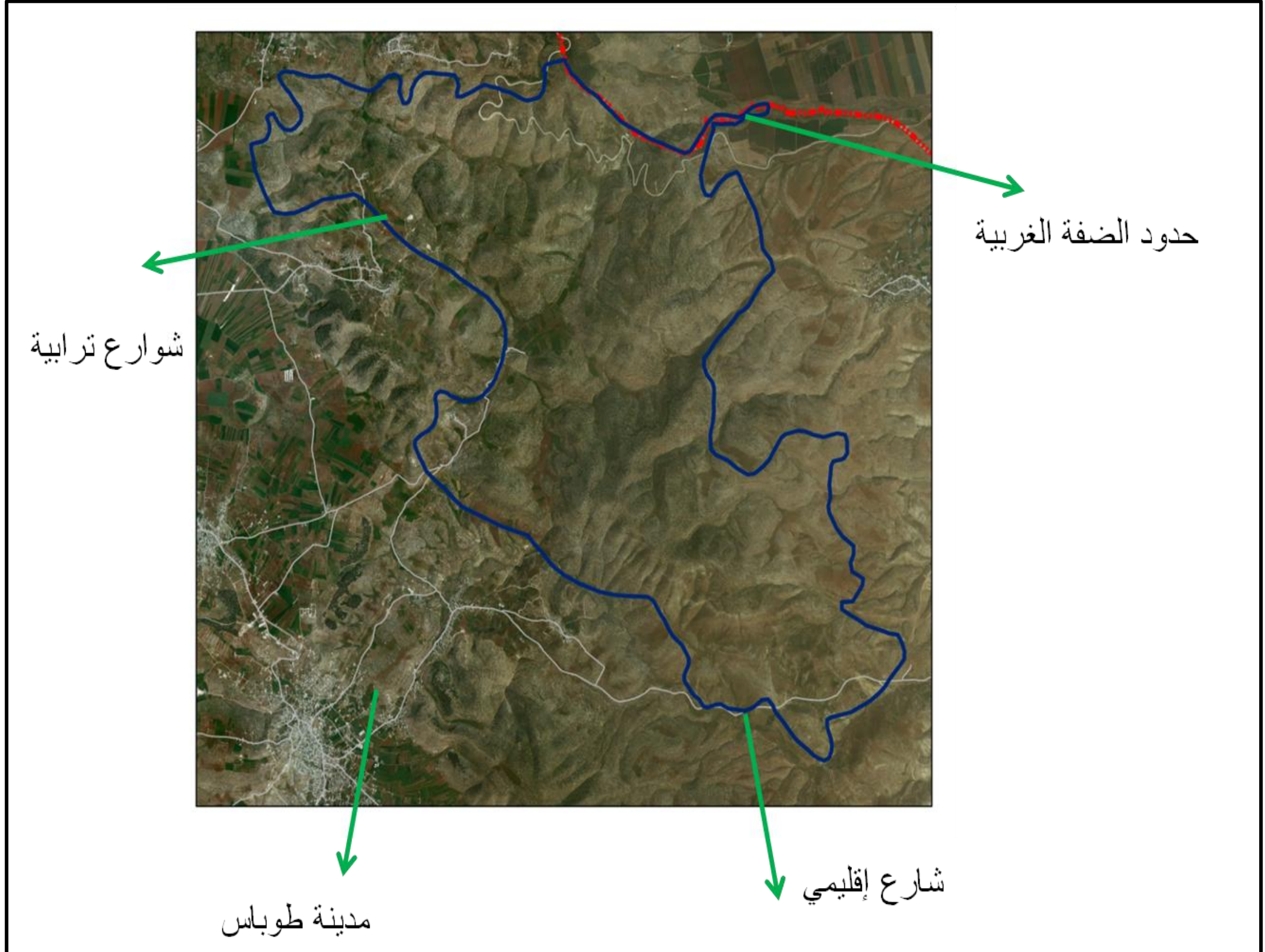
محمية شوباش



النتيجة



محمية شوباش





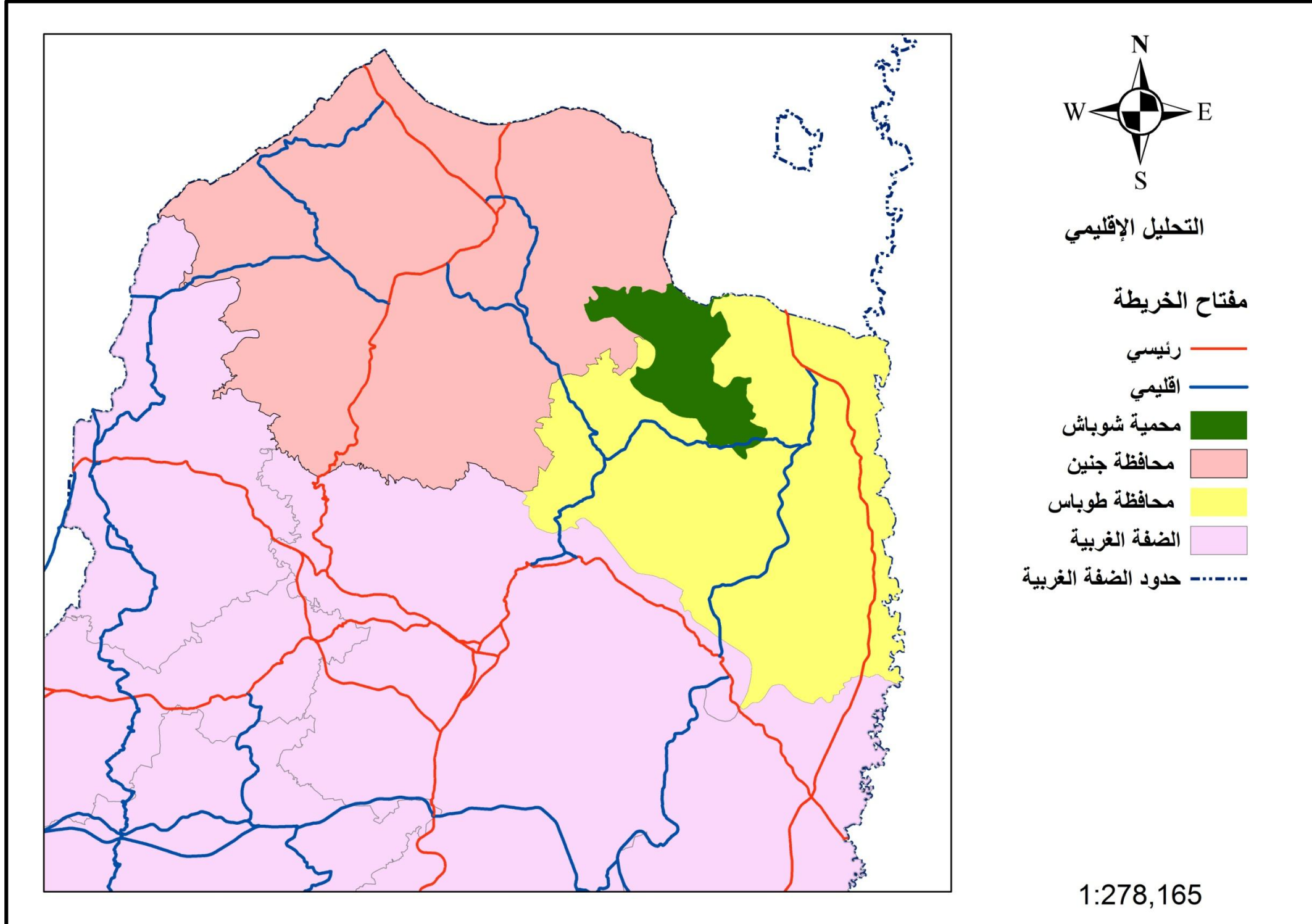
تحليل موقع المنتزه القومي ونتائج التحليل



تم تحليل الموقع على الثلاث مستويات
الوطنية والإقليمية والمحلية وكانت
النتائج كما يلي :

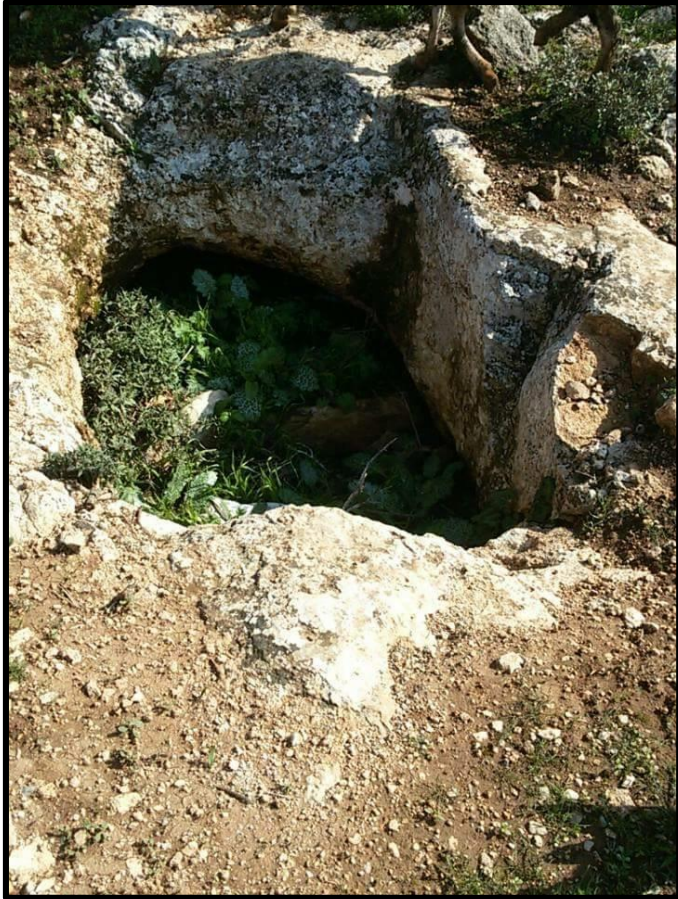


موقع المحمية بالنسبة للمحافظات





صور عن المحمية





صور عن المحمية





صور عن المحمية



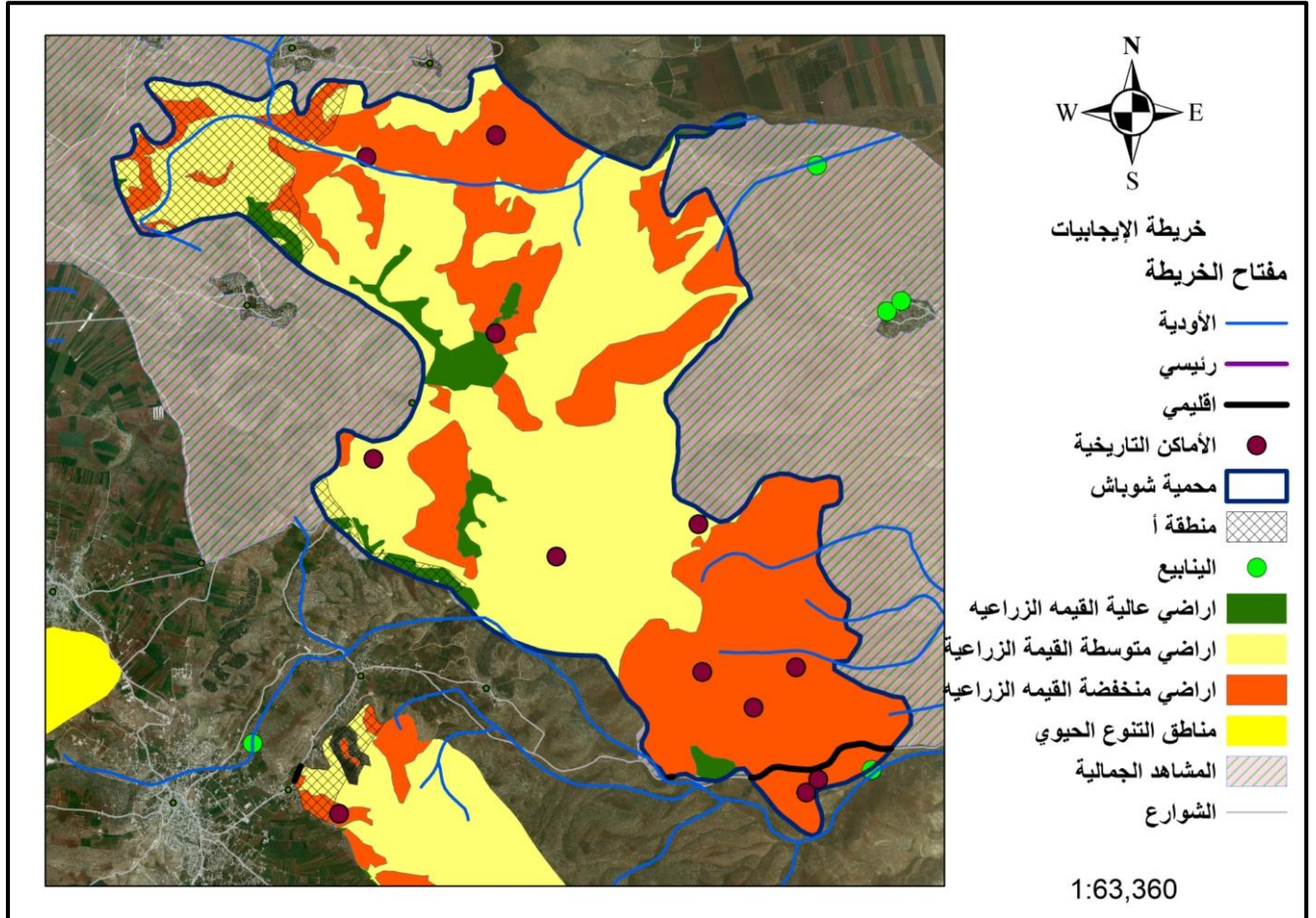
التحليل الرباعي للمحمية



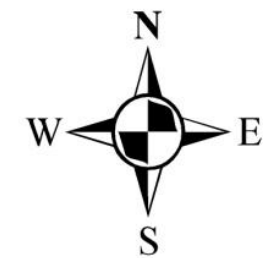
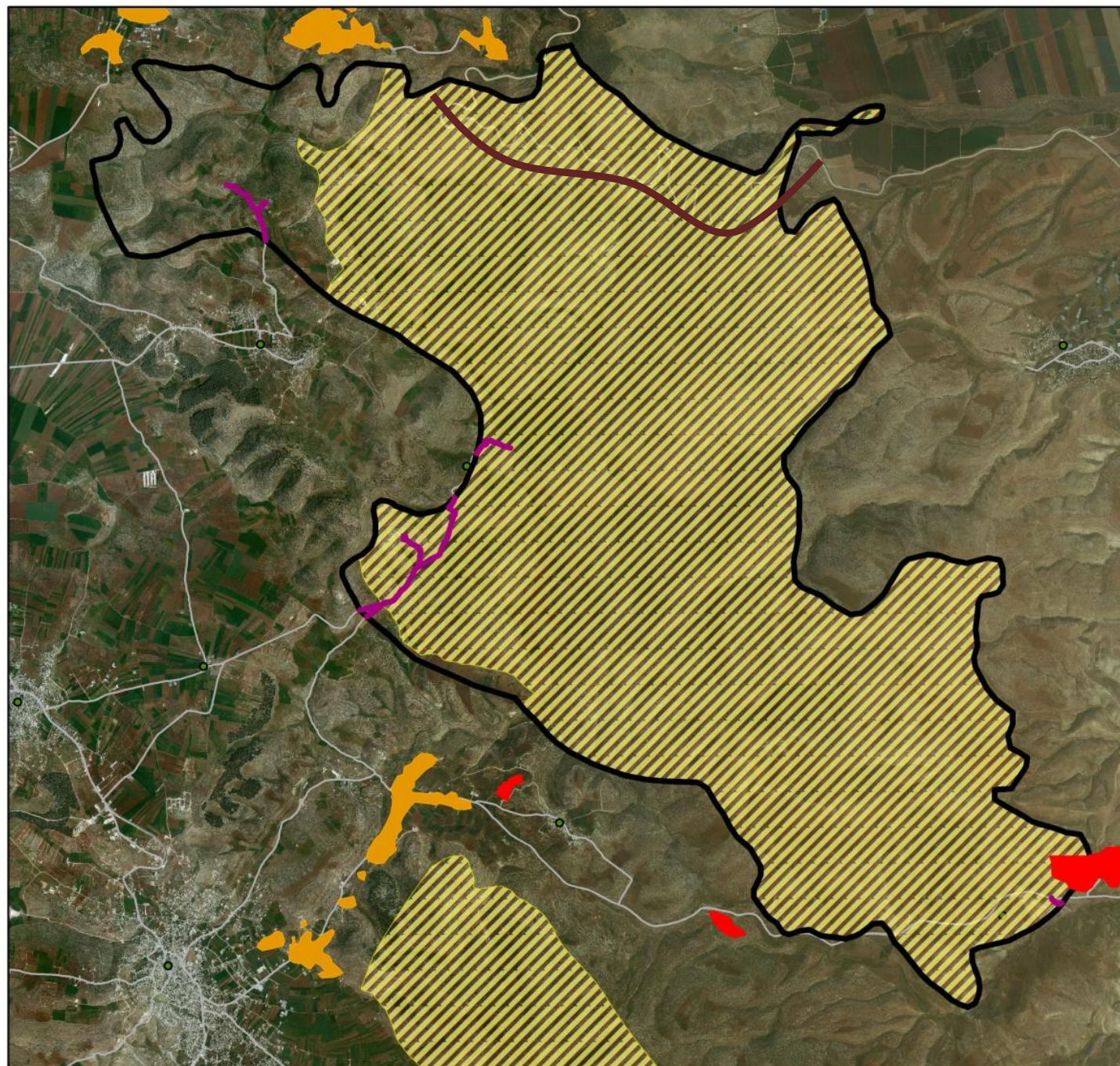
نقاط القوة	نقاط الضعف
وجود الأودية والينابيع داخل المحمية	٩٠% من مساحة المحمية هي منطقة ج
وجود الأماكن التاريخية داخل المحمية	وجود مستعمرات جنوب المحمية
وجود شارع إقليمي داخل المحمية	وجود شوارع ترابية يلزمها التطوير
وجود المحمية في منطقة المشاهد الطبيعية	وجود مناطق مبنية قريبة شمال وجنوب غرب المحمية
وجود مناطق تنوع حيوي قريبة	وجود جزء من جدار الفصل العنصري في الشرق من المحمية
تنوع في التضاريس للمحمية	
تنوع في قيمة الأرض للزراعية فيوجد فيها الثلاث تصنيفات	



خريطة الإيجابيات



خريطة السليبيات



خريطة السليبيات

مفتاح الخريطة

- المستعمرات القريبة
- ترابي
- داخلي
- شارع مستعمرات
- محمية شوباش
- منطقة ج
- المناطق المبنية القريبة
- الشوارع
- جدار الفصل

1:63,360





رؤية المشروع وأهدافه



محمية شوباش منتزه قومي جاذب سياحيا وبيئيا بخدمات ثقافية
وترفيهية محافظا على هويته وأصالته



أهداف المشروع





عناصر الرؤية



المحافظة على الطبيعة والتنوع الحيوي

- من خلال عدم المساس بالتنوع الحيوي الموجود واستخدام نشاطات تحافظ عليه وتبرزه
- تكون موطننا للحياة البرية المتنوعة في فلسطين من نباتات وحيوانات

تاريخية

- المحافظة على الهوية والأصالة للمكان
- المحافظة على الأماكن التاريخية داخل المشروع وإعادة استخدامها

سياحية

- تنمية سياحية تحترم المكان وتناسبه



عناصر الرؤية



ترفيهية

- استخدامات ترفيهية لمواطني فلسطين من أي مكان دون المساس ببيئة المكان
- جعل المحمية مكانا يقصده سكان فلسطين للاستمتاع بالطبيعة

علمية وتكنولوجية

- الاستخدام العلمي لبعض مناطق المشروع ذات القيمة العالية كمناطق للبحث العلمي

اجتماعية

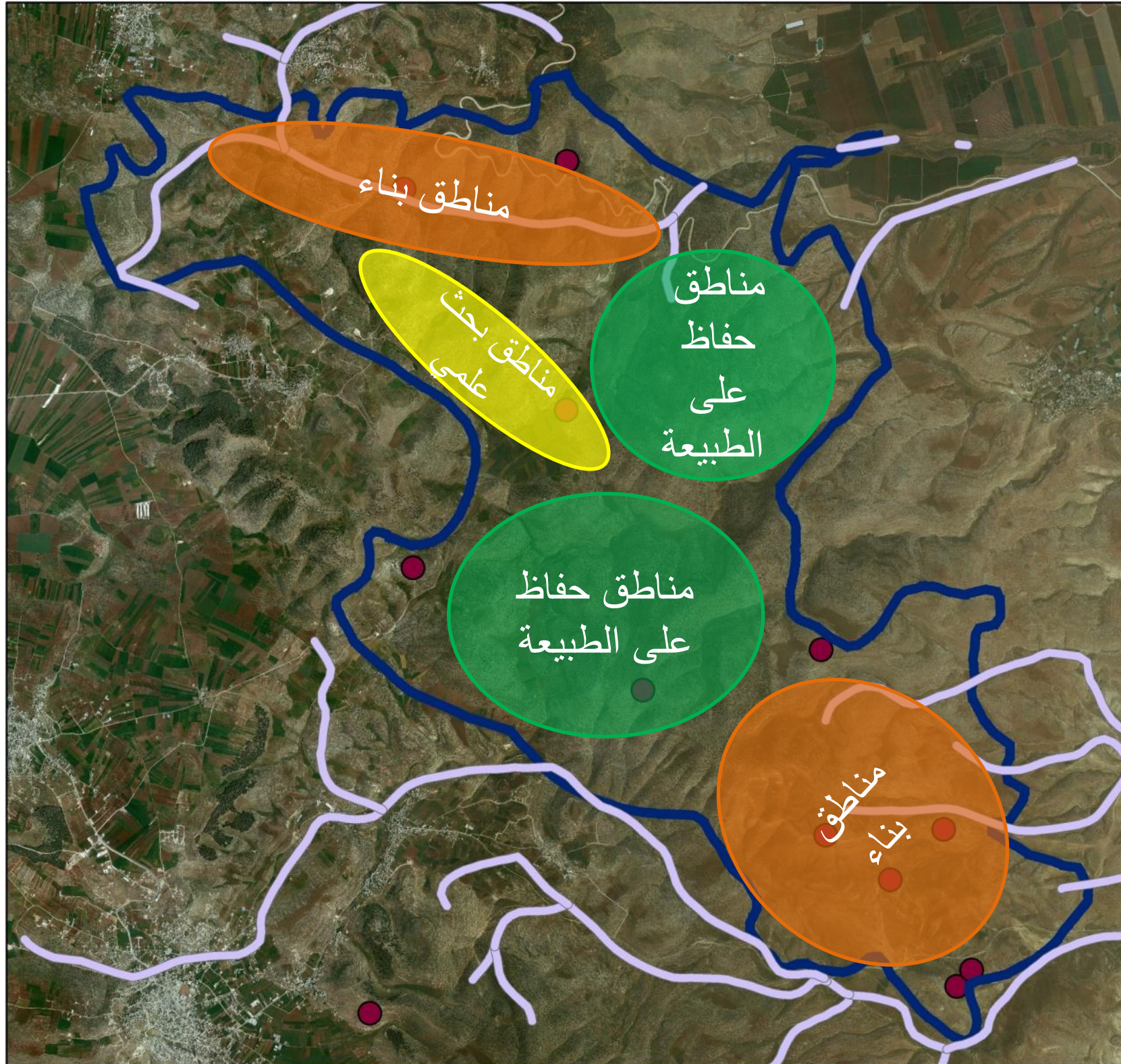
- جعل المحمية مكانا للتواصل الاجتماعي لسكان فلسطين من خلال أنشطة تشجع ذلك
- مكان ودي و مفتوح ويرحب بجميع الناس مع وجود الفرص المتميزة للاستمتاع بمميزاته الخاصة

اقتصادية

- تنمية اقتصادية تحافظ على القيمة الطبيعية والتاريخية للمكان



المخطط المفاهيمي وبدأ مرحلة التصميم





مداخل المشروع المقترحة



مداخل مقترحة

مفتاح الخريطة

محمية شوباش

الأودية

المناطق المبنية القريبة

المستعمرات القريبة

الشوارع

ترابي

محلي

رئيسي

اقليمي

1:80,000

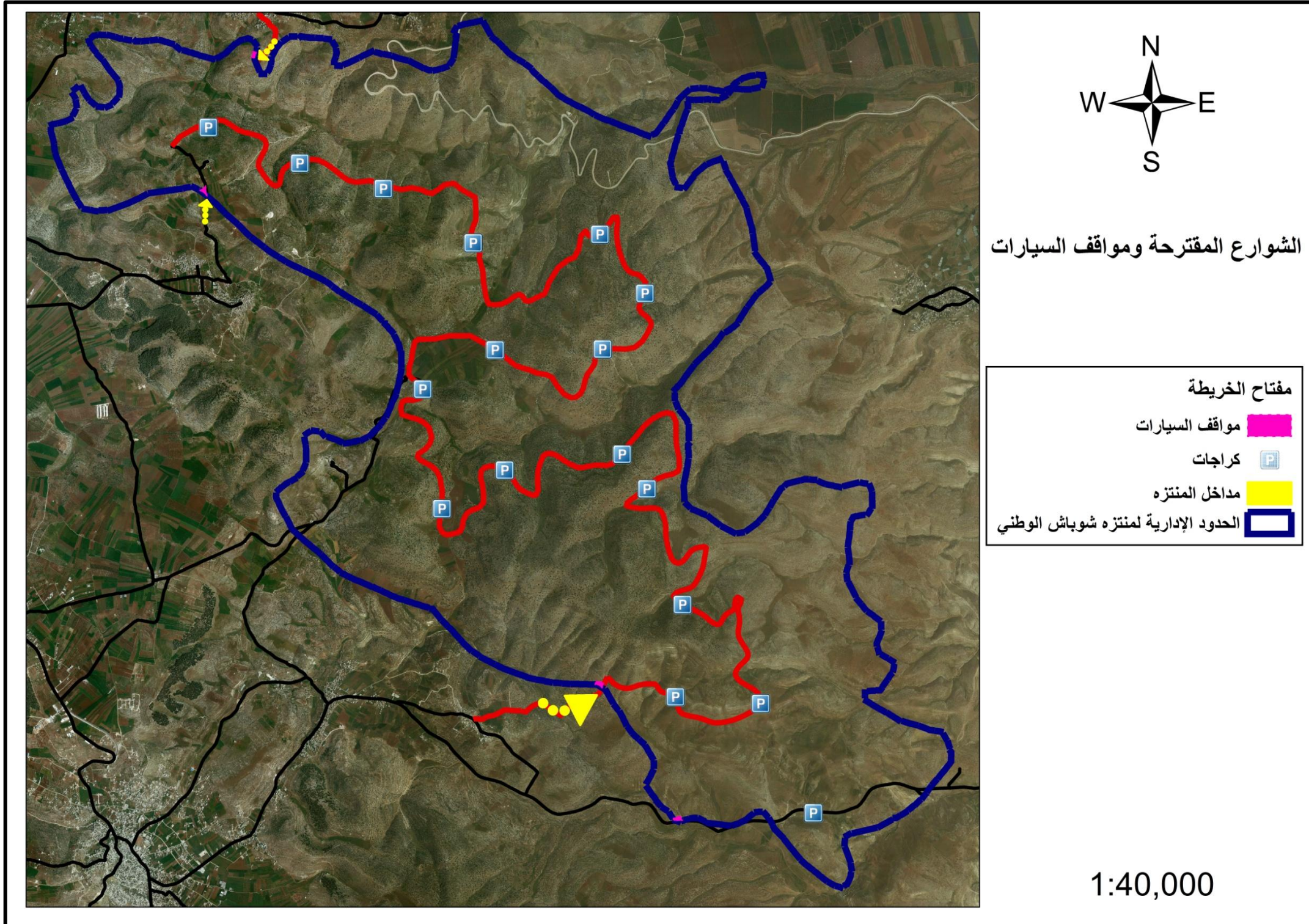


خطوات إعداد المخطط الهيكلي للمشروع



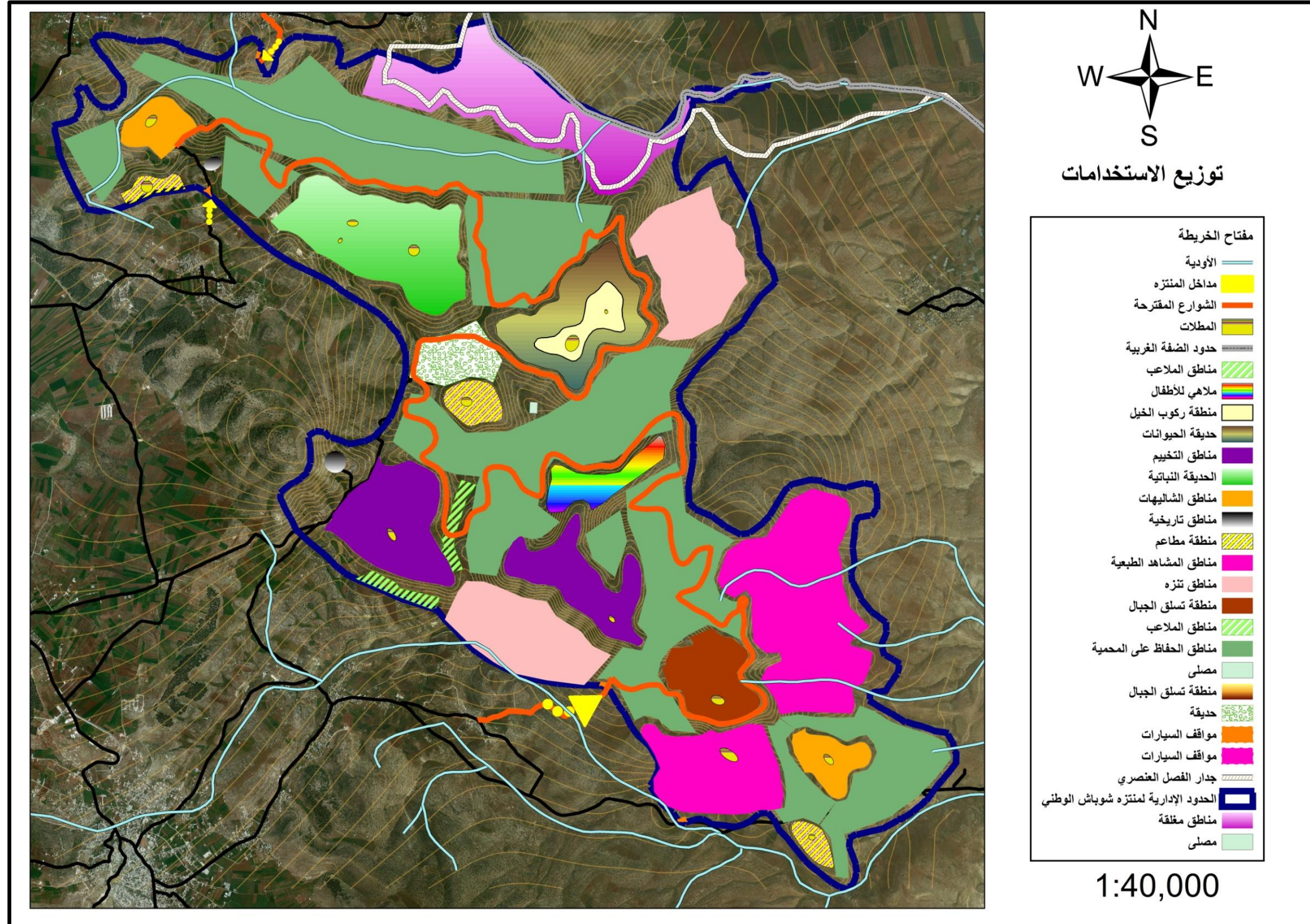


الشوارع المقترحة ومواقف السيارات



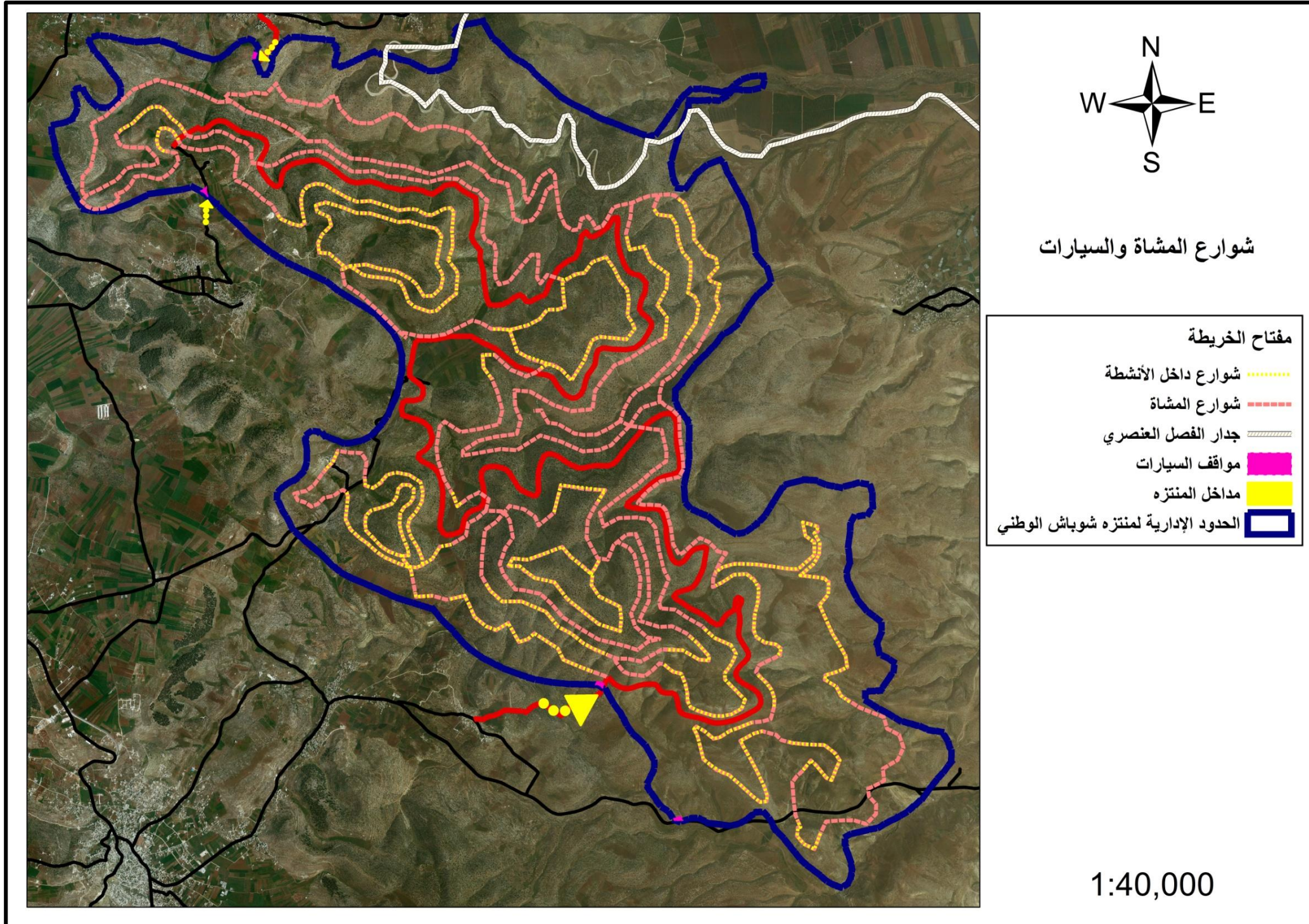


توزيع الاستخدامات للمشروع



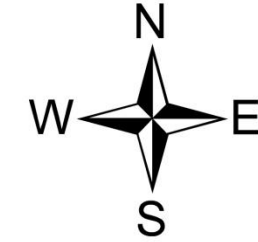
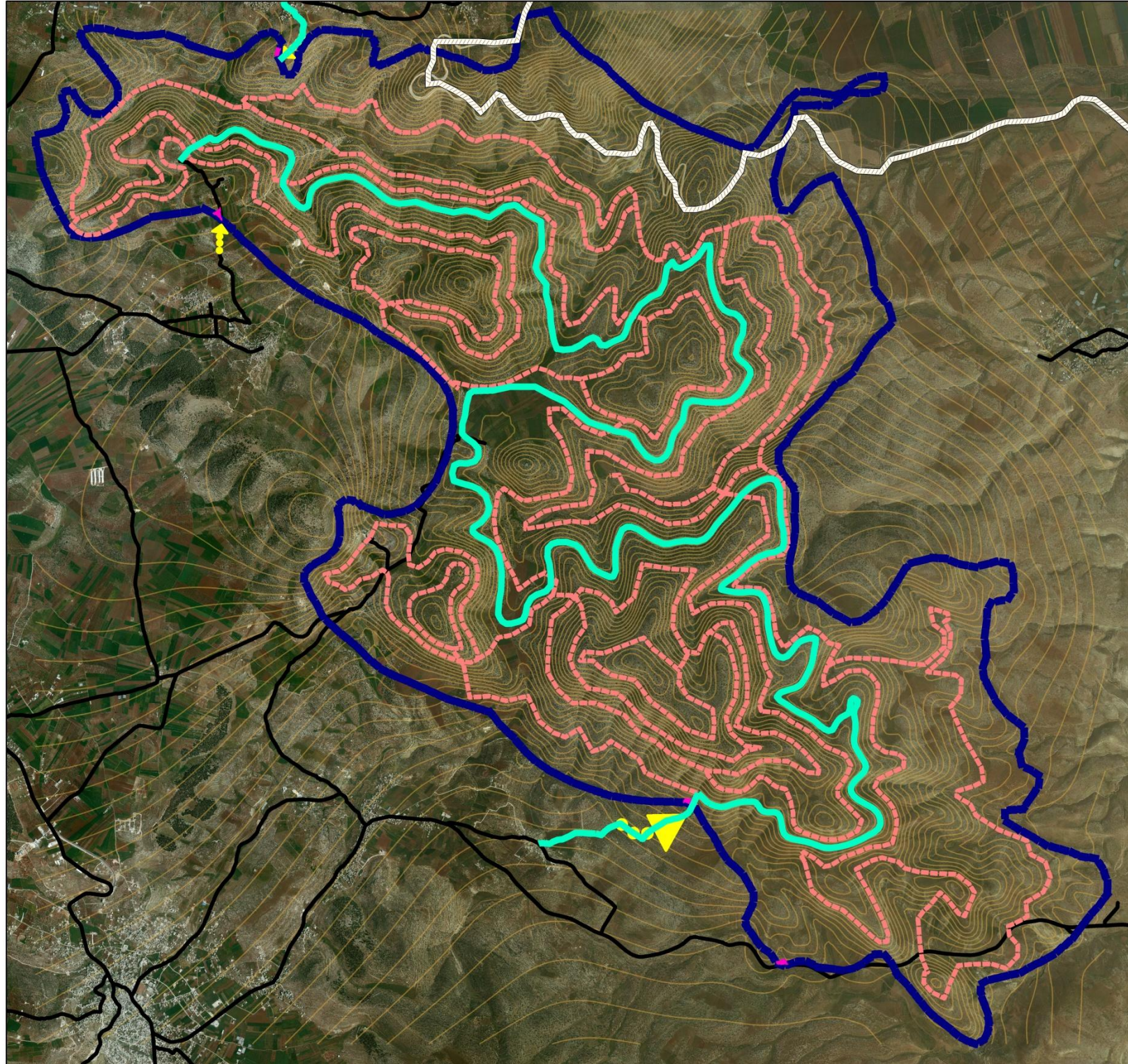


تحديد شوارع المشاة





تحديد شوارع المشاة



شوارع المشاة والسيارات

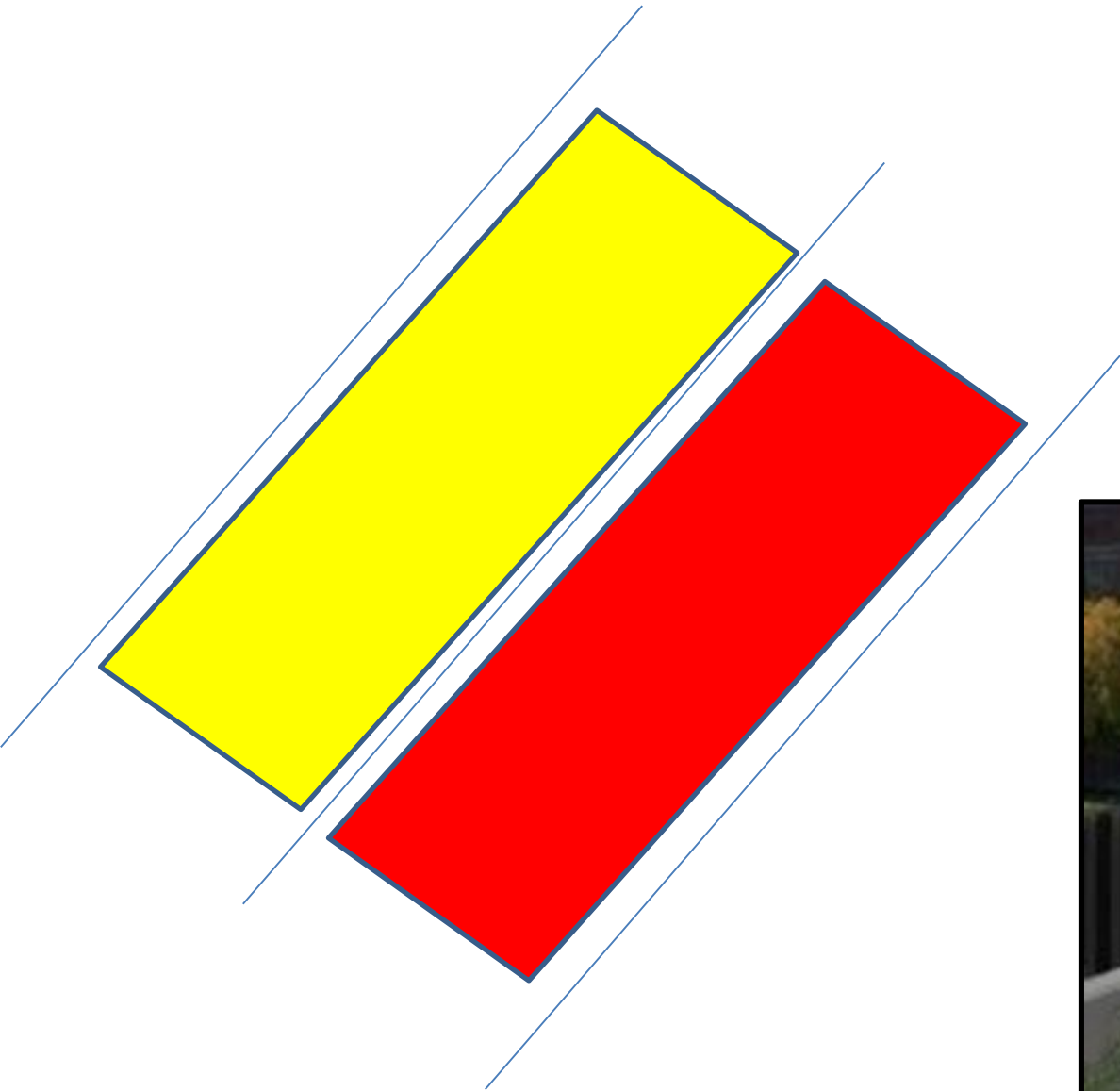
مفتاح الخريطة

الشوارع المقترحة	—
شوارع المشاة	- - -
جدار الفصل العنصري	////
مواقف السيارات	■
مداخل المنتزه	▲
الحدود الإدارية لمنتزه شوباش الوطني	□

1:40,000

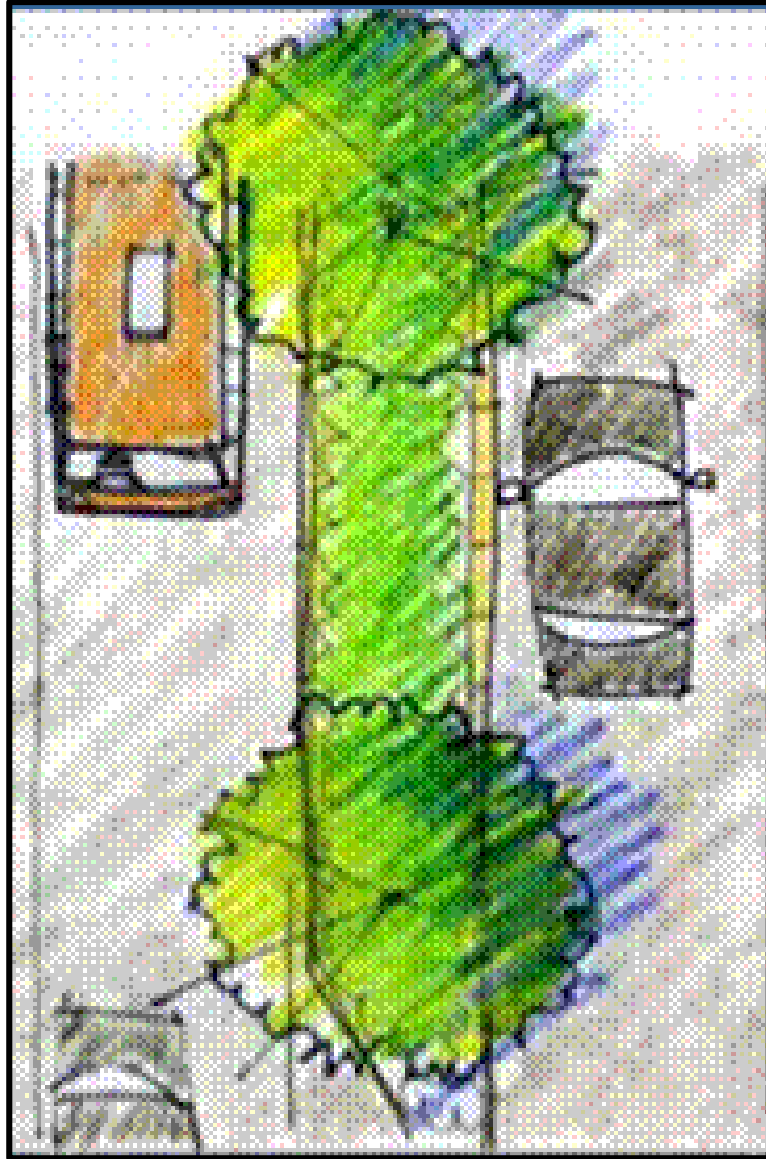


طرق التنقل في الشوارع



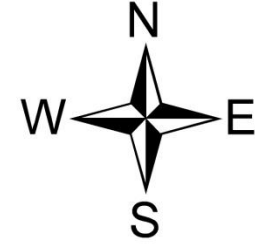


طرق التنقل في الشوارع





تحديد مراكز الخدمات للمشروع



توزيع مراكز الخدمات

مفتاح الخريطة

إدارة واستقبال	✱
ارشاد واستعلامات	?
الدفاع المدني	F
اسعاف اولي	+
استراحات	☺
الأودية	—
مداخل المنتزه	■
الشوارع المقترحة	—
حدود الضفة الغربية	---
شوارع المشاة	---
جدار الفصل العنصري	---
الحدود الإدارية لمنتزه شوباش الوطني	■

1:40,000



مراكز الخدمات للمشروع



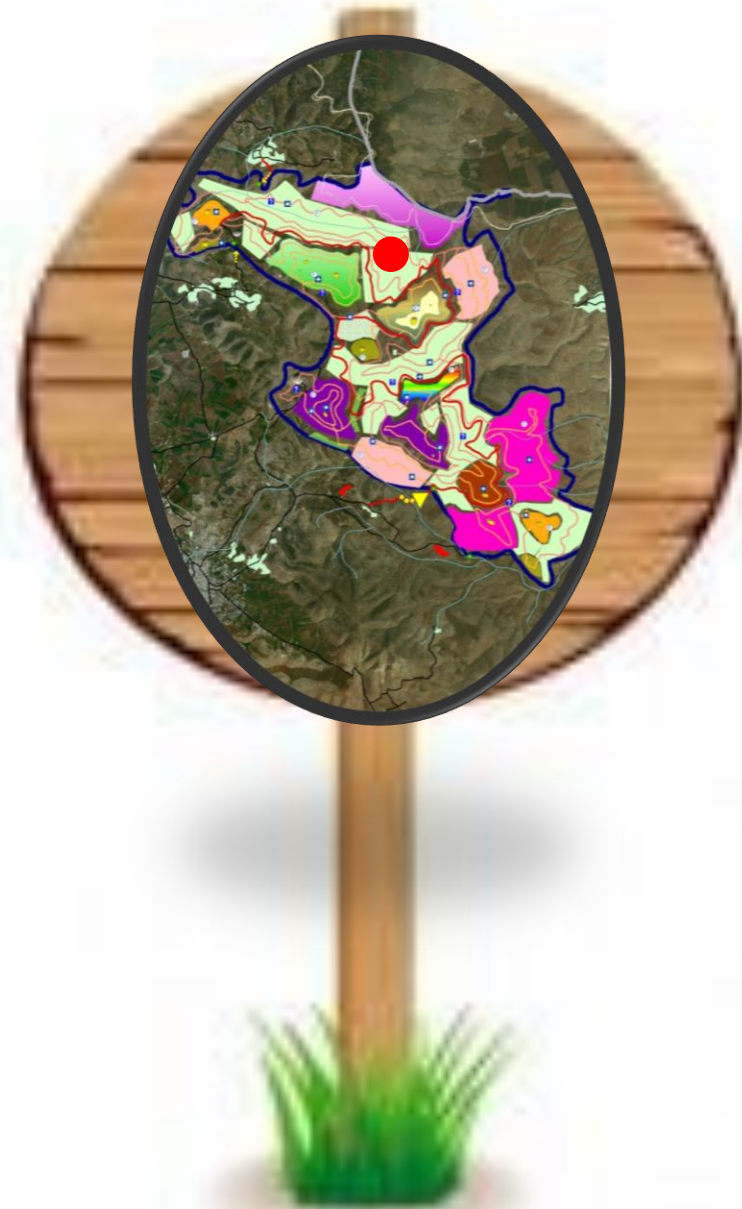


مراكز الخدمات للمشروع

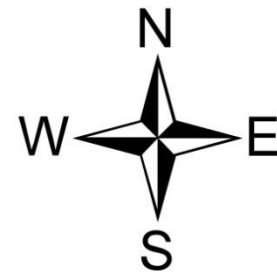
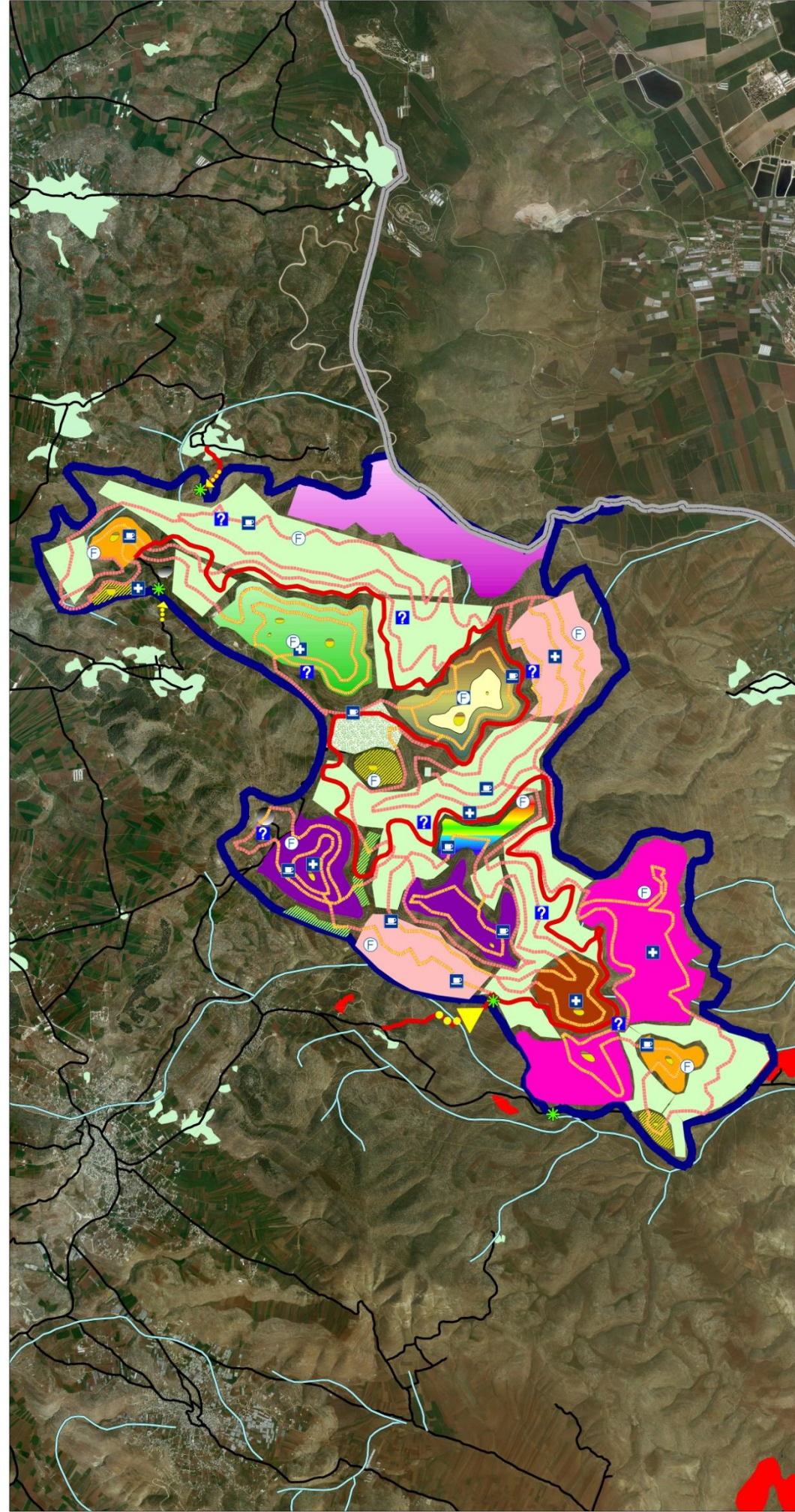




مراكز الخدمات للمشروع



أنت هنا ●



المخطط الهيكلي للمشروع

مفتاح الخريطة

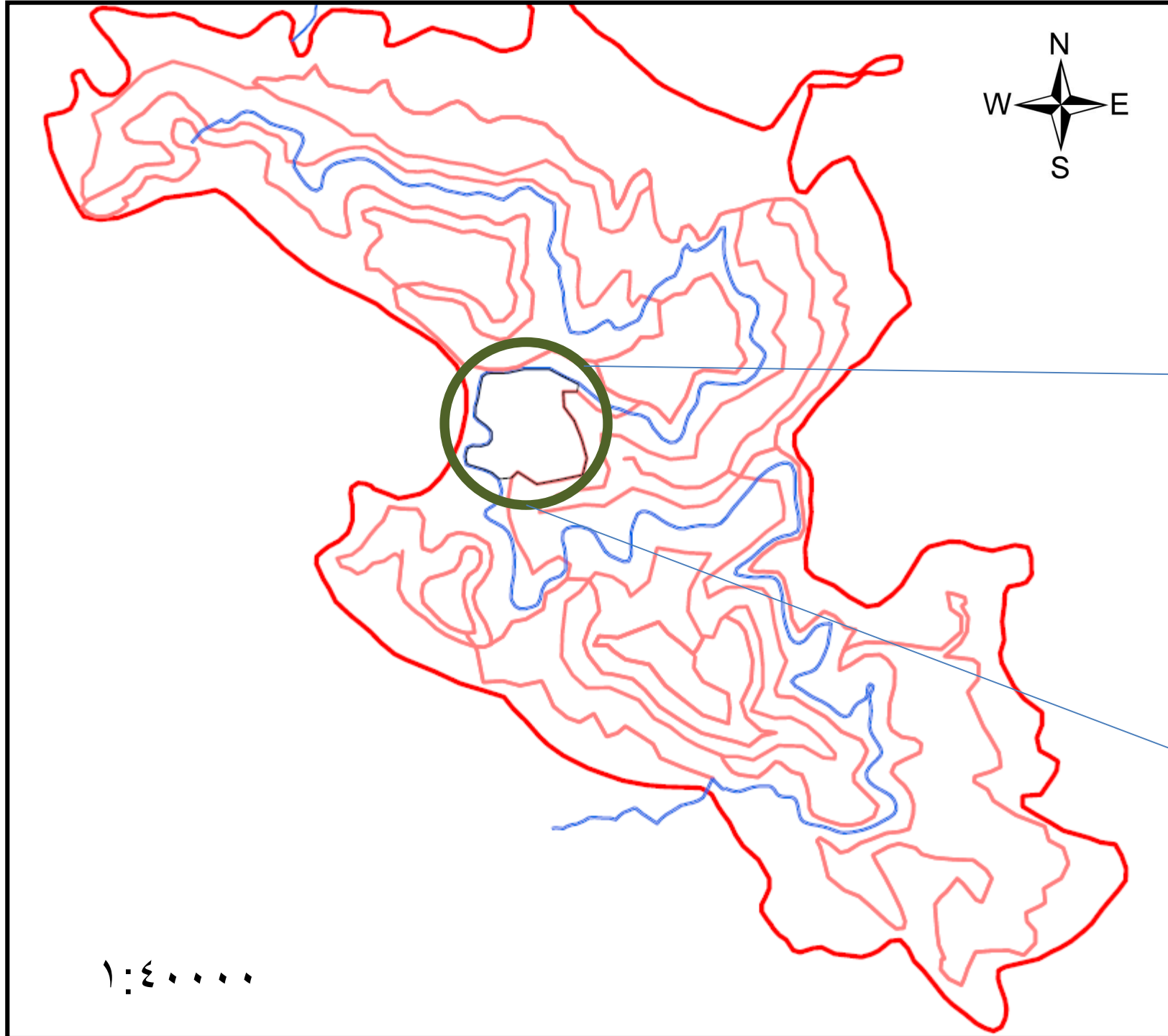
إدارة واستقبال	✳
ارشاد واستعلامات	?
الدفاع المدني	F
اسعاف اولى	+
استراحات	☒
مداخل المنتزه	■
الشوارع المقترحة	—
المطلات	■
شوارع داخل الأنشطة	—
شوارع المشاة	—
مناطق الملاعب	■
ملاهي للأطفال	■
منطقة ركوب الخيل	■
حديقة الحيوانات	■
مناطق التخييم	■
الحديقة النباتية	■
مناطق الشاليهات	■
مناطق تاريخية	■
منطقة مطاعم	■
مناطق المشاهد الطبيعية	■
مناطق تنزه	■
منطقة تسلق الجبال	■
مناطق الحفاظ على المحمية	■
مصلى	■
حديقة	■
حدود الضفة الغربية	—
الحدود الإدارية لمنتزه شوباش الوطني	■
مناطق مغلقة	■
الأودية	—
الشوارع القائمة	—
الكوتنور	—
تجمعات فلسطينية	■
المستعمرات القريبة	■

المخطط الهيكلي للمنتزه القومي

1:20,000

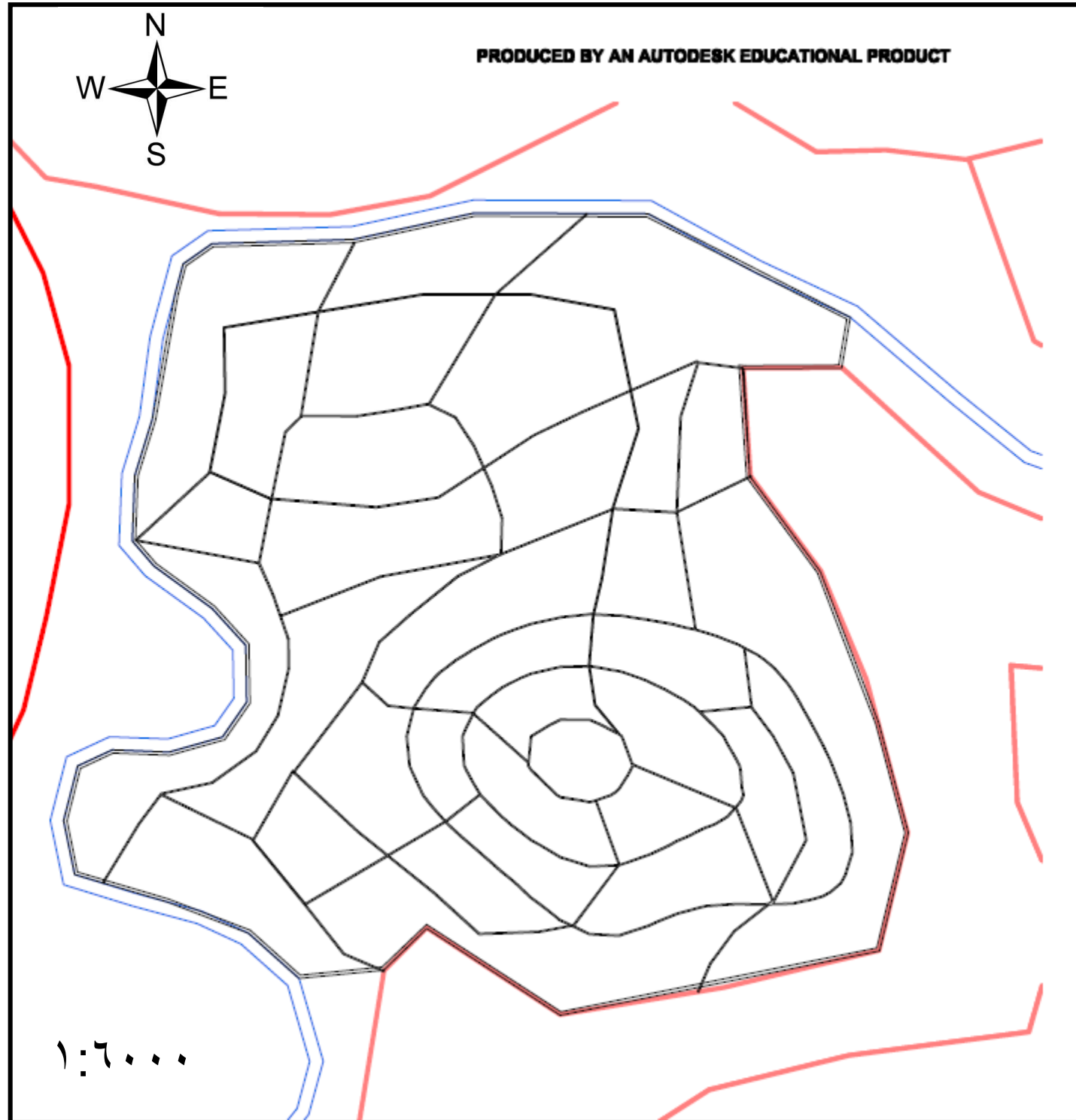


المخططات التفصيلية للمشروع



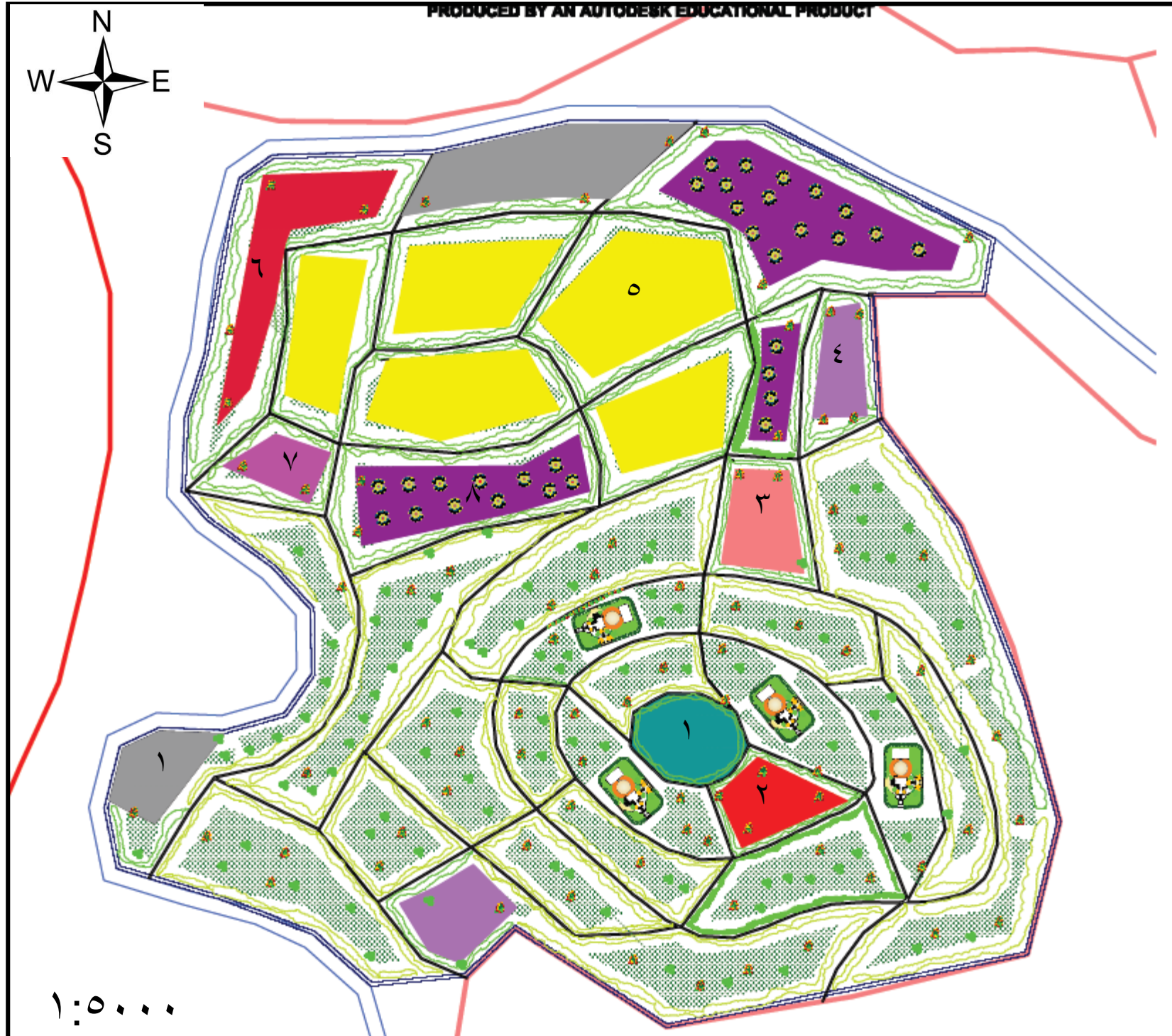


المخططات التفصيلية للمشروع





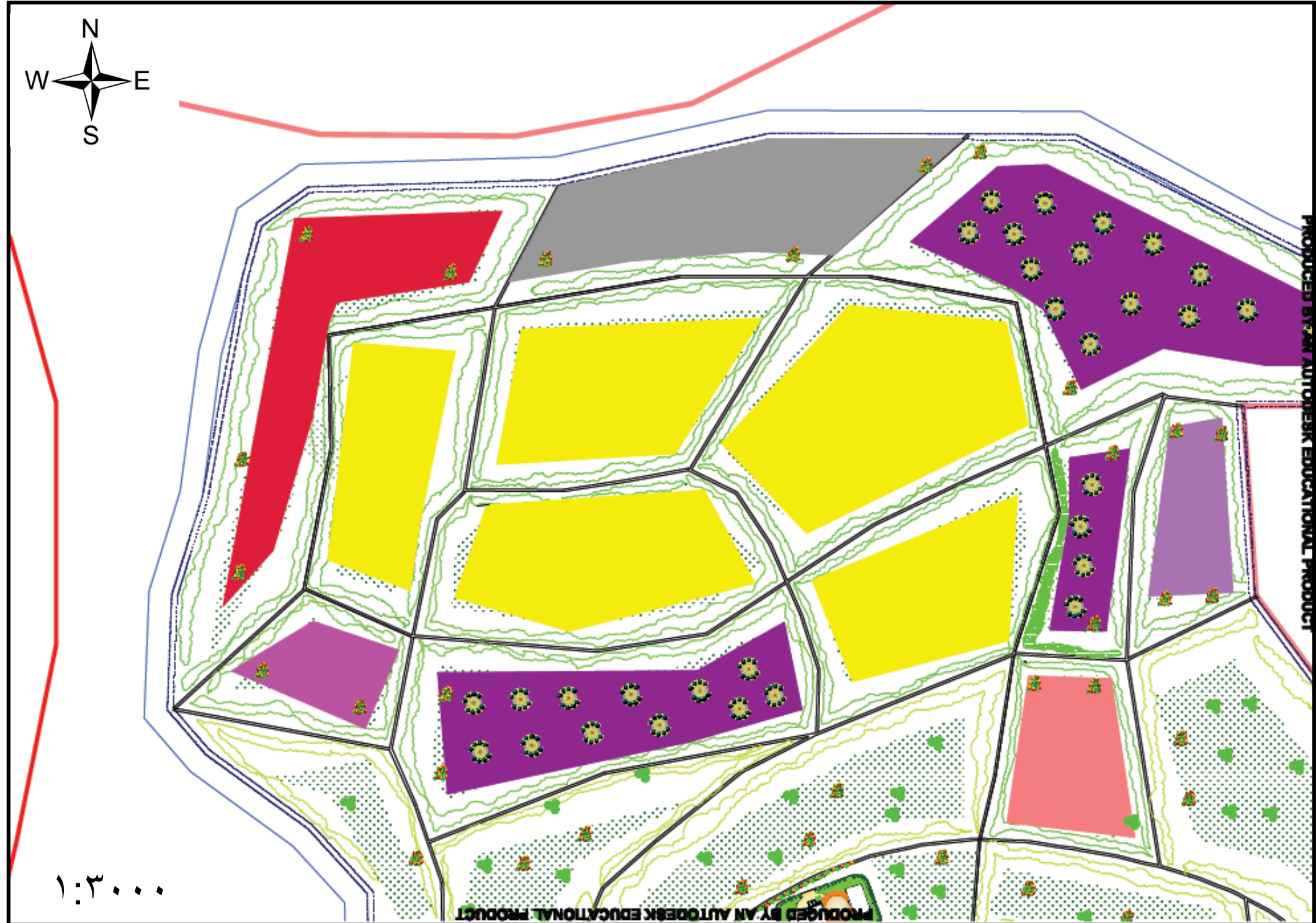
المخططات التفصيلية للمشروع



- ١ متحف
- ٢ محلات تجارية
- ٣ مركز خدمات
- ٤ ساحة دخول
- ٥ مناطق السهول
- ٦ جلسات شبابية
- ٧ لعب اطفال
- ٨ جلسات عائلية



المخططات التفصيلية للمشروع





المخططات التفصيلية للمشروع





المخططات التفصيلية للمشروع

