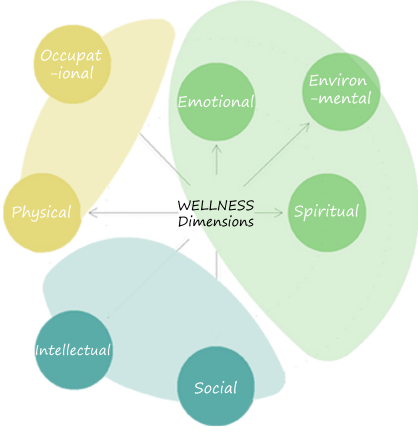
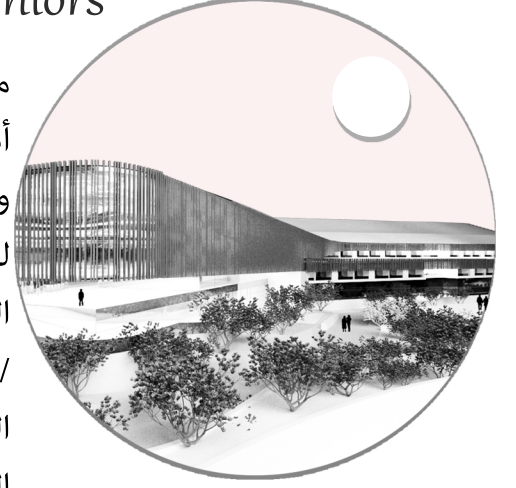


## Providing Whole-Person Wellness to Seniors

مركز CHL

أبعاد العافية ؛ قد يكون برنامجًا واحدًا ومبنى أو مجموعة من البرامج / الخدمات والمساحات. يدعم (CHI) العقل والجسد والروح. يوفر (CHI) النموذجي أماكن للتفاعلات الاجتماعية ، والرعاية الصحية الوقائية والعلاجات الطبية ، والتثقيف الصحي ، والاستشارة ، والطعام الصحي ، ومحاضرات التعليم المستمر ومجموعات المناقشة ، والبرمجة الفنية ، والتدريب على اللياقة البدنية ، وعلاجات السبا التجميل ، والعديد من الأنشطة والخدمات الأخرى التي يقدمها المشروع إلى كبار السن و يسعى إلى توفير حياة كريمة لهم وحمايتهم والحد من آثار المشاكل عليهم..



يتعامل المشروع مع جميع الأبعاد الثمانية لصحة الشخص بالكامل

- Occupational: الرضا الشخصي والإثراء المستمد من عمل الفرد.
- Physical: إدراك الحاجة إلى النشاط البدني والنظام الغذائي والنوم والتغذية.
- Intellectual: التعرف على القدرات الإبداعية وإيجاد طرق لتوسيع المعرفة والمهارات.
- Environmental: صحة جيدة من خلال شغل بيئات ممتعة ومحفزة تدعم الرفاهية.
- Emotional: التعامل بشكل فعال مع الحياة وخلق علاقات مرضية.
- Financial: الرضا عن الأوضاع المالية الحالية والمستقبلية.
- Social: تطوير الشعور بالارتباط والانتماء ونظام دعم متطور.
- Spiritual: توسيع إحساسنا بالهدف والمعنى في الحياة.

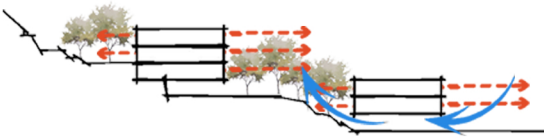
### CONCEPT :

هدف هو

وأماكن التمرين " لمعالجة الأبعاد الثمانية لصحة الشخص بالكامل: العاطفي ، البيئي، الفكري، البدني، المهني، والروحية الاجتماعية والمالية..

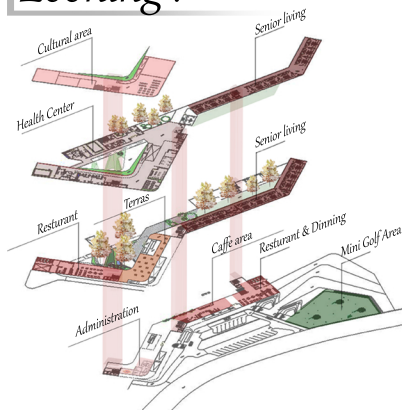
ومع ذلك ، فقد تم تصميم مبنى العافية حول فناء لتوفير مساحات تفاعلية مشتركة حيث يمكن لجميع كبار السن الالتقاء.

يحقق اتجاه المبنى نحو الشمال القدرة على التصميم السلبي بسبب الإضاءة غير المباشرة.



تمت ترجمة هذا المفهوم ملء الفراغ من خلال ربط كبار السن الذين يعيشون في جانب واحد بأبعاد العافية في الجانب الأيمن.

### Zooning :



### Vertical circulation:

