



كلية الهندسة وتكنولوجيا المعلومات
هندسة التخطيط وتكنولوجيا المدن



تحليل وتقييم الزحف العمراني على
الأراضي الزراعية واتجاهات التوسع
المستقبلي في مدينة طولكرم .

إعداد : أمل ضبابات

إشراف : د. زهراء زواوي

د. علي عبد الحميد

م. صلاح شخشير

م. شهد عتيلى

محتويات العرض

1 مقدمة عامة حول المشروع

2 تحليل مدينة طولكرم

- تشخيص الوضع القائم .
- تطور استخدامات الأراضي في مدينة طولكرم.
- تحليل التوسع الحاصل في مدينة طولكرم في الفترة (1997-2022) .

3 الاستخدام الزراعي في مدينة طولكرم

- تحليل الاستخدام الزراعية في مدينة طولكرم
- تحليل التوسع الحضري الحاصل على الاراضي الزراعية في مدينة طولكرم
- تحليل التوسع العمراني على الاراضي الزراعية في مدينة طولكرم .
- تحليل التغير في مساحة الاراضي الزراعية .

4 مقترح توسعة مدينة طولكرم

مقدمة عامة حول المشروع

• بعض المفاهيم ذات العلاقة

✓ التخطيط العمراني: عملية وضع خطة لتحقيق اهداف معينة خلال فترة زمنية محددة، ويتمثل الهدف الاساسي منه في تقسيم الارض الى قطع متجانسة وترتيب نوعية المباني حسب الغايات، و توجيه التطور العمراني بناءً على الاهداف المختلفة.

✓ استعمالات الاراضي: التوزيع الفراغي للمدينة والذي يشمل توزيع استعمالات الاراضي في المدينة كالاستعمالات السكنية، التجارية وغيرها.

فهو عبارة عن عملية استخدام الارض بشكل فعّال و كفؤ بهدف توفير احتياجات المواطنين مع الحفاظ على الموارد الطبيعية.

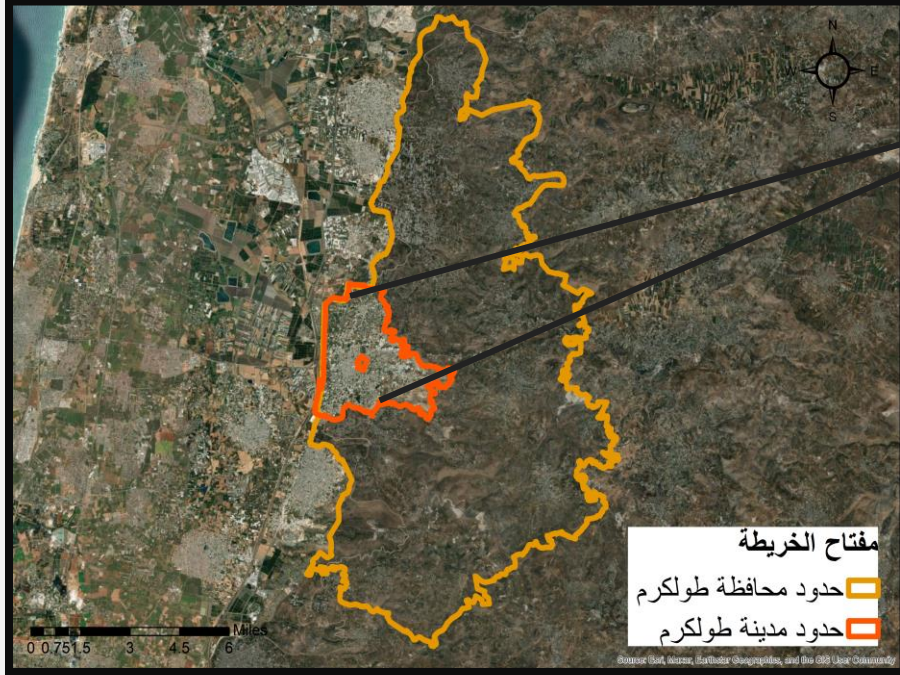
✓ تخطيط استعمالات الاراضي المستدام: فهو عبارة عن احد المفاهيم التي تعكس مدى الاهتمام بالقضايا المتعلقة بالتخطيط العمراني في ظل حماية البيئة والاستغلال الامثل للموارد الطبيعية، بالتالي فإن التخطيط المستدام يعتبر تطوير على شكل التخطيط الحضري الشامل و المراقب الذي يحقق الادارة الجيدة في استخدام الموارد و المصادر

تحليل المدينة

الموقع الجغرافي لمدينة طولكرم

تقع المدينة في الوسط الغربي من فلسطين ، وفي شمال الضفة الغربية وفي الجزء الشرقي من السهل الساحلي الفلسطيني، وتقع ايضاً جنوب غرب مدينة جنين وشمال غرب مدينة نابلس..

32°19'11"N
35°05'39"E



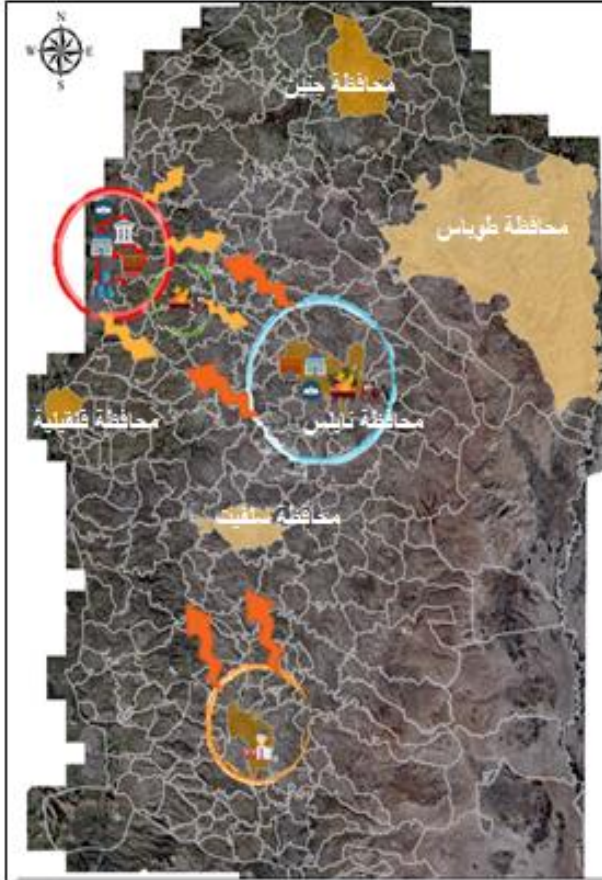
مفتاح الخريطة

حدود محافظة طولكرم
حدود مدينة طولكرم



تحليل المدينة: تشخيص الوضع القائم

□ علاقة المدينة بالمحيط



علاقة مدينة طولكرم بالمحيط

مفتاح الخريطة

مدينة طولكرم

حدود التجمعات

مدن بعلاقات قوية

مدن بعلاقات متوسطة

مدن بعلاقات محدودة

طولكرم - محيط محيط - طولكرم

المرافق والخدمات

الوظائف التسوق

الجامعات الخدمات الصحية

الخدمات المنتجات الزراعية (تسويق ونقل) الحكومية

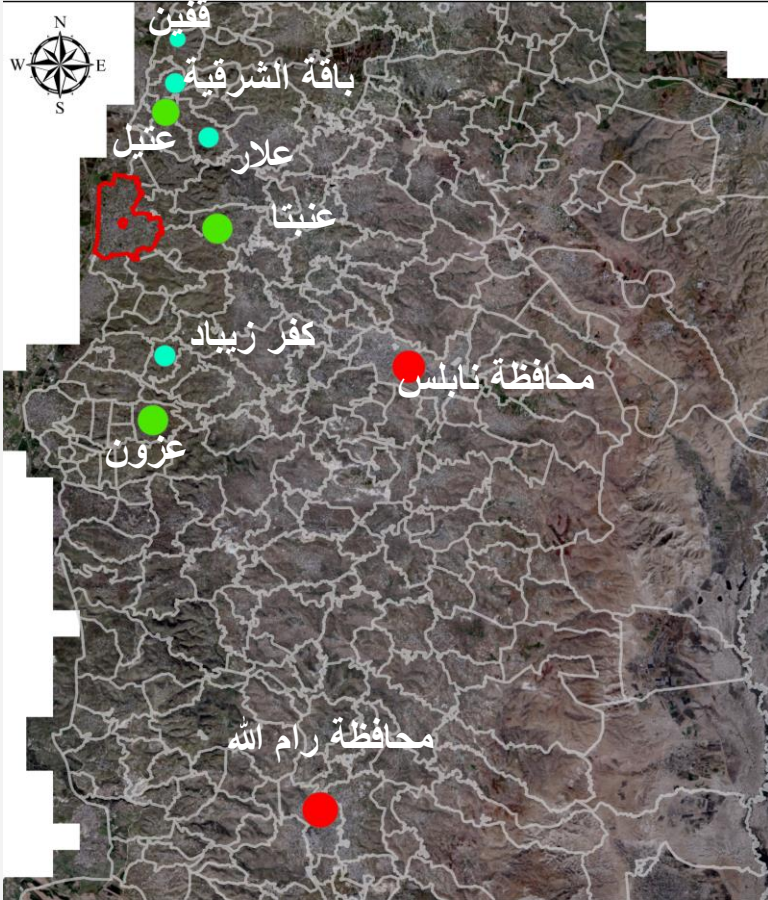
الخدمات الإدارية

0 3 6 12 18 24 Kilometers

المصدر: الباحثة

المحافظة	نابلس	جنين	طوباس	رام الله	قلقيلية
المسافة التي تفصل مدينة طولكرم عن المحافظات الاخرى (كم)	92 كم	52 كم	45 كم	80 كم	34 كم


تحليل المدينة: تشخيص الوضع القائم




هرمية مراكز الخدمات

مفتاح الخريطة

مدينة طولكرم 

حدود التجمعات 

هرمية المراكز

مركز شبه اقليمي 

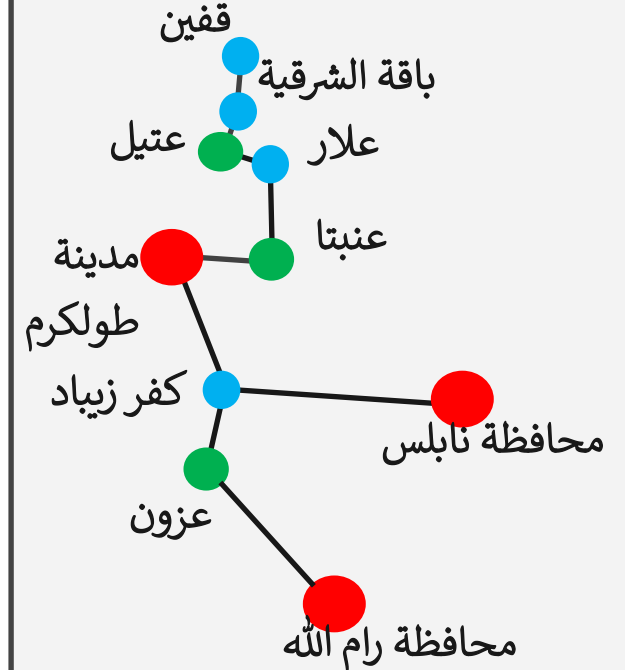
مركز محلي 

مركز مجاور 

0 3 6 12 18 24 Kilometers

المصدر: الباحثة

هرمية مراكز الخدمات 



تحليل المدينة: تشخيص الوضع القائم

خريطة الوضع الجيوسياسي
في مدينة طولكرم

مفتاح الخريطة

مدينة طولكرم

الخط الاخضر

جدار الفصل

اراضي معزولة كلياً بالجدار

مناطق صناعية للاحتلال

سياج المستوطنات

اوامر الهدم

اوامر وضع اليد

تقسيمات الاراضي حسب اوسلو

منطقة أ

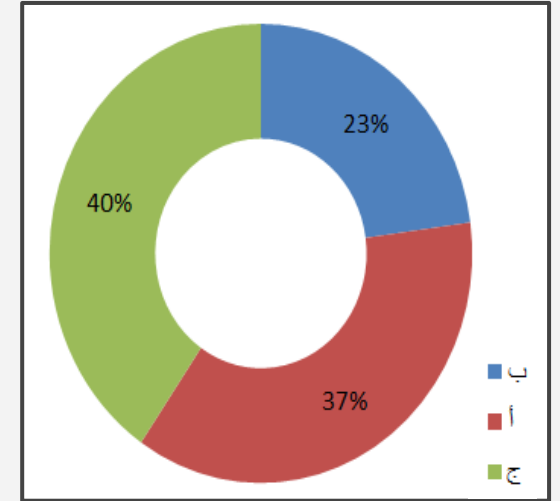
منطقة ب

منطقة ج

0 0.15 0.3 0.6 0.9 1.2 Miles

المصدر: الباحثة

الوضع الجيوسياسي



تحليل المدينة :تشخيص الوضع القائم

جدول : النمو السكاني في مدينة طولكرم في الفترة ما بين (1997-1922)

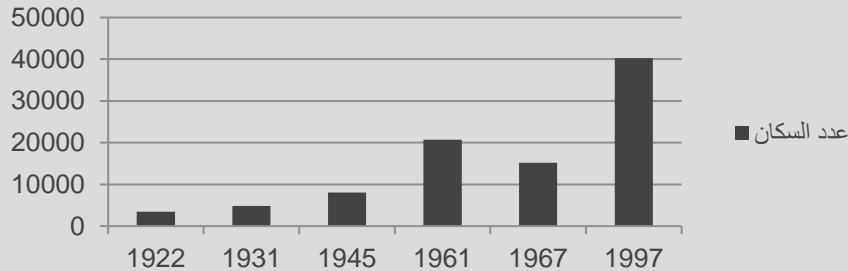
عدد السكان	السنة
3465	1922
4827	1931
8070	1945
20.688	1961
15.177	1967
20.214	1997

□ السكان و الديمغرافيا (النمو السكاني (1997-1922))

جدول : معدل النمو السكاني في مدينة طولكرم خلال الفترة (1922-1997).

معدل النمو السكاني (%)	الفترة الزمنية
%4.1	1931-1922
%3.8	1945-1931
%4.9	1961-1945
%5.2-	1967-1961
%5	1997-1967

النمو السكاني (1997-1922)



تحليل المدينة: تشخيص الوضع القائم

□ السكان و الديمغرافيا ((التوقع السكاني))

جدول: التوقع المستقبلي للسكان لمدينة طولكرم

عدد السكان	السنة
20.214	1997
50,912	2007
63,927	2017
71,161	2023
72,391	2024
75,064	2025
89,914	2033

ولوحظ ان معدل النمو السكاني يتراوح ما بين
(%1.78 - %2.5).

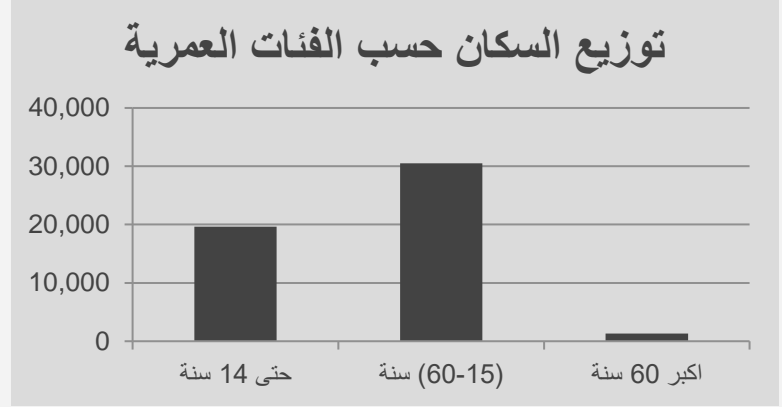
تحليل المدينة: تشخيص الوضع القائم

□ السكان والديمغرافيا ((التركيب النوعي والعمرى))

جدول: توزيع عدد السكان حسب الفئات العمرية

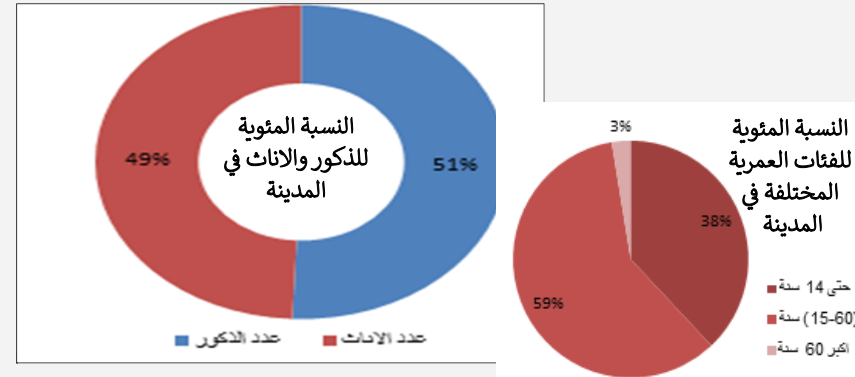
النسبة المئوية (%)	عدد السكان	الفئة العمرية
38.1%	19,637	حتى 14 سنة
59.6%	30,513	(60-15)
2.6%	1,344	أكبر من 60 سنة

توزيع السكان حسب الفئات العمرية

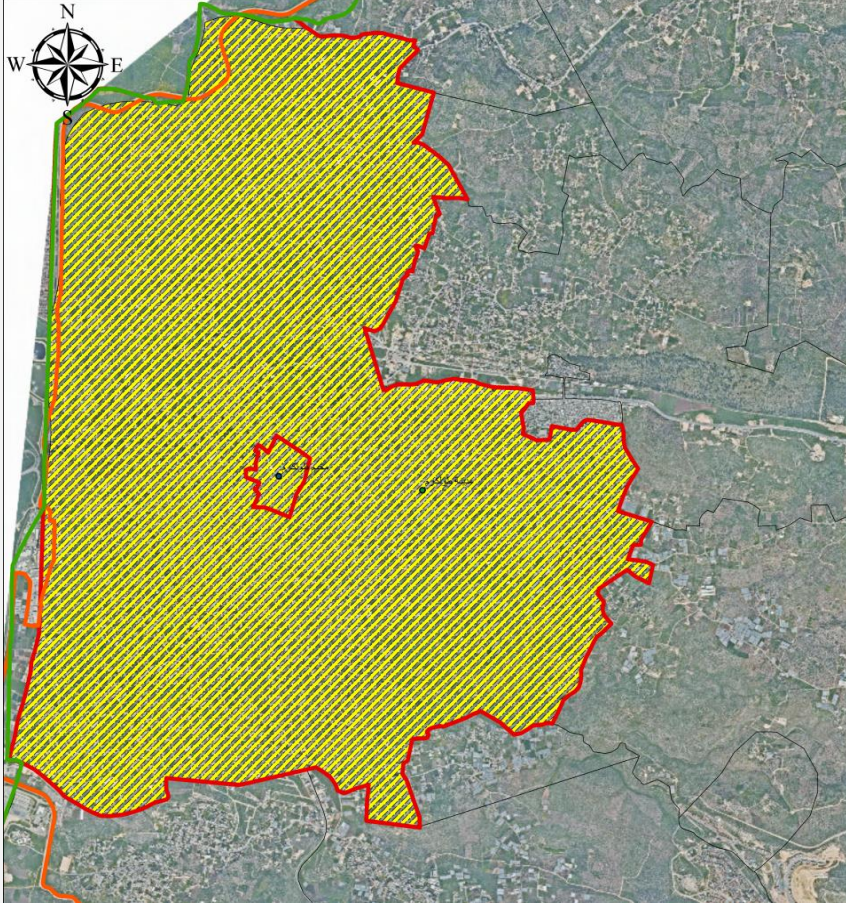


جدول: التركيب النوعي للسكان في مدينة طولكرم لعام 2023

عدد الذكور	عدد الإناث
26,060	26,811



تحليل المدينة: تشخيص الوضع القائم



الخصائص الطبيعية لمدينة
طولكرم

مفتاح الخريطة

مدينة طولكرم 

متوسط درجات الحرارة

21 - 19 



معدل هطول الامطار
(600-500) ملم

0 0.15 0.3 0.6 0.9 1.2 Miles

المصدر : الباحثة

الخصائص الطبيعية لمدينة طولكرم 

تحليل المدينة: تشخيص الوضع القائم

خريطة نوع التربة في مدينة
طولكرم

مفتاح الخريطة

مدينة طولكرم

انواع التربة

Grumusols

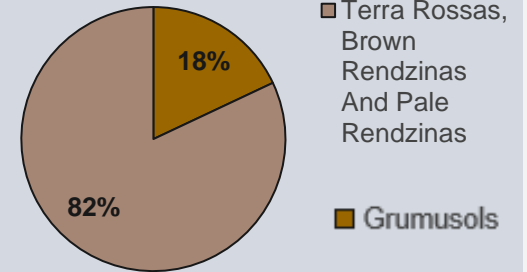
Terra Rossas
Brown Rendzinas
Pale Rendzinas

0 0.15 0.3 0.6 0.9 1.2 Miles

المصدر : الباحثة

الخصائص الفيزيائية لمدينة طولكرم
(التربة)

النسبة المئوية لانواع التربة
في المدينة



تحليل المدينة: تشخيص الوضع القائم

خريطة القيمة الزراعية لاراضي
مدينة طولكرم

مفتاح الخريطة

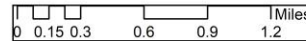
مدينة طولكرم

تصنيف الاراضي حسب
القيمة الزراعية

اراضي عالية
القيمة الزراعيه

اراضي متوسط
القيمة الزراعية

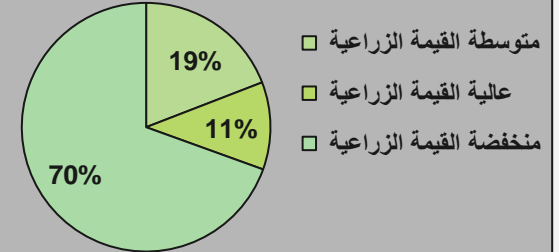
اراضي منخفضة
القيمة الزراعيه



المصدر : الباحثة

الخصائص الفيزيائية لمدينة طولكرم
(تصنيف الاراضي الزراعية)

النسبة المئوية لتصنيفات
الاراضي في المدينة



تحليل المدينة :تشخيص الوضع القائم

خريطة الغطاء الارضي
في مدينة طولكرم

مفتاح الخريطة

مدينة طولكرم

الغطاء الارضي

اراضي زراعية مع
غطاء نباتي

بساتين زيتون

مزارع الحمضيات

مناطق استخراج معادن

مناطق صالحة للزراعة

مروية بالتنقيط

مناطق عشب طبيعي

منطقة انتشار عمراني

متقطع

منطقة انتشار عمراني

مستمر

منطقة مروية بأساليب

معقدة

الخصائص الفيزيائية لمدينة طولكرم
(الغطاء الارضي)

0 0.15 0.3 0.6 0.9 1.2 Miles

المصدر : الباحثة

تحليل المدينة: تشخيص الوضع القائم

جدول: تصنيفات غطاء الاراضي في مدينة طولكرم


النسبة المئوية (%)	المساحة (متر ²)	غطاء الارض
6%	1208264	منطقة انتشار عمراني مستمر
12.2%	2507226	مناطق صالحة للزراعة مروية بالتنقيط
32.7 %	6705772	منطقة انتشار عمراني متقطع
0.26%	55012.57	مناطق استخراج معادن
4.8%	992232.2	مزارع الحمضيات
11.4%	2343627	بساتين زيتون
22.5%	4606648	منطقة مروية بأساليب معقدة
7.9%	1619081	اراضي زراعية مع غطاء نباتي


□ الخصائص الفيزيائية لمدينة طولكرم
(الغطاء الارضي)


تحليل المدينة: تشخيص الوضع القائم

طوبوغرافيا الارض في مدينة طولكرم

مفتاح الخريطة

حدود التجمعات 

مدينة طولكرم 

الاوردية 

الارتفاعات

51-59 

59-67 

67-75 


75-83 

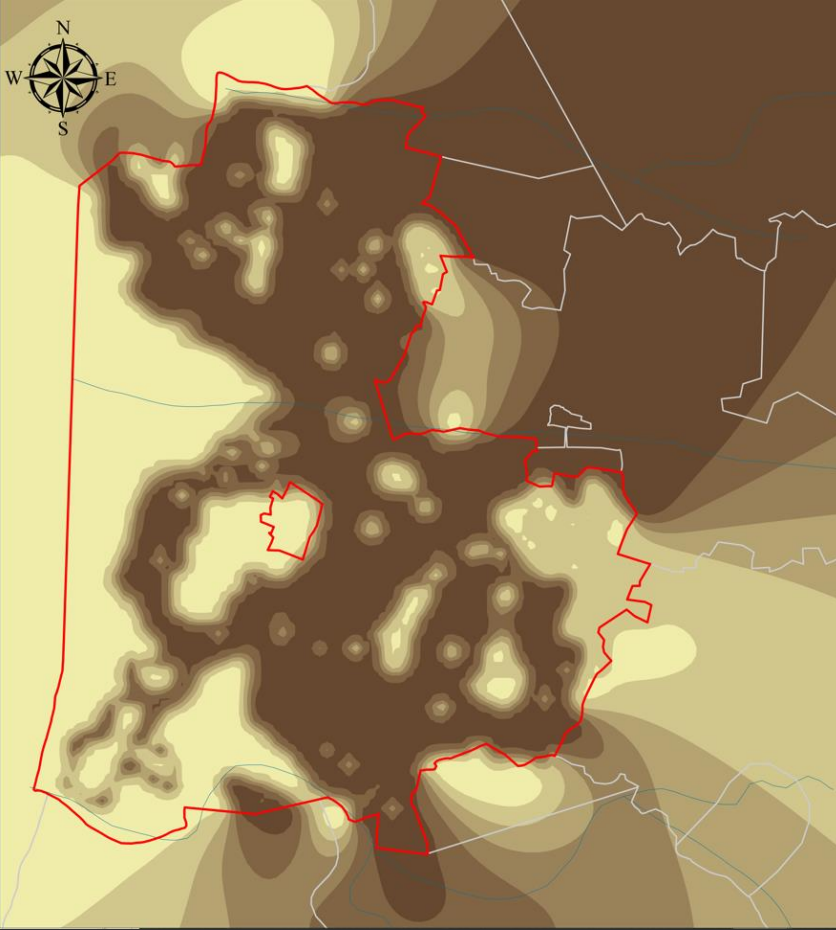
83-91 

91-99 

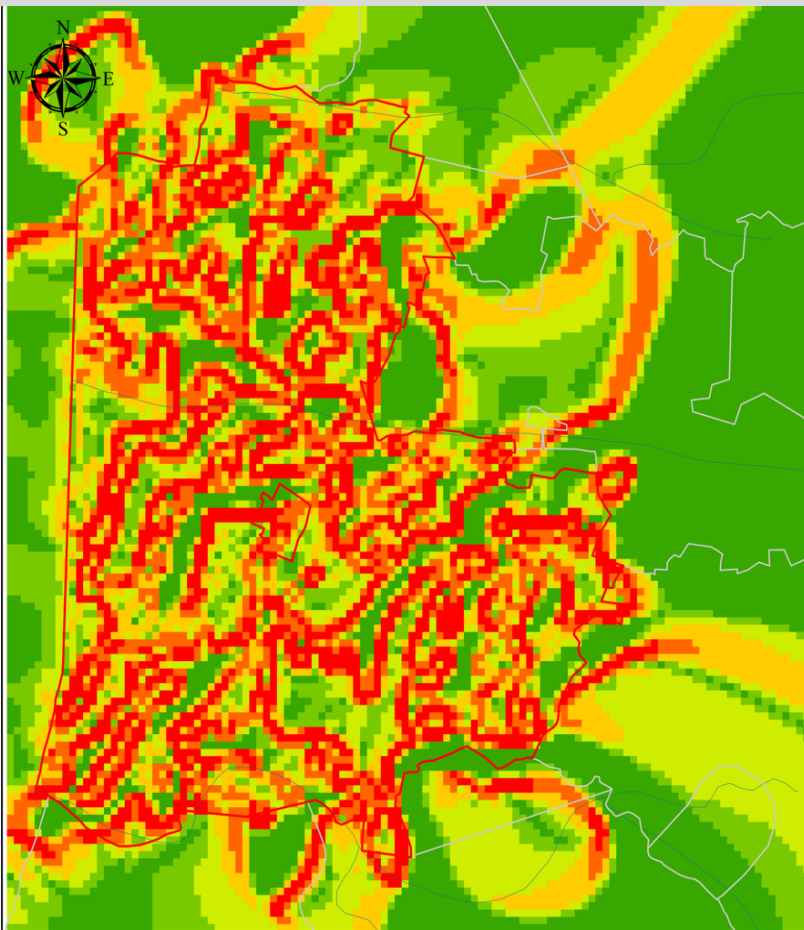
0 0.3 0.6 1.2 1.8 2.4 Kilometers

المصدر: الباحثة

 الخصائص الفيزيائية لمدينة
طولكرم
(طوبوغرافية المدينة)





تحليل المدينة: تشخيص الوضع القائم 8




خريطة ميلان الارض في مدينة طولكرم

مفتاح الخريطة

حدود التجمعات 

مدينة طولكرم 

الاوردية 

ميلان الارض

3 - 0 

3-9 

9-19 

19-32 

23-47 

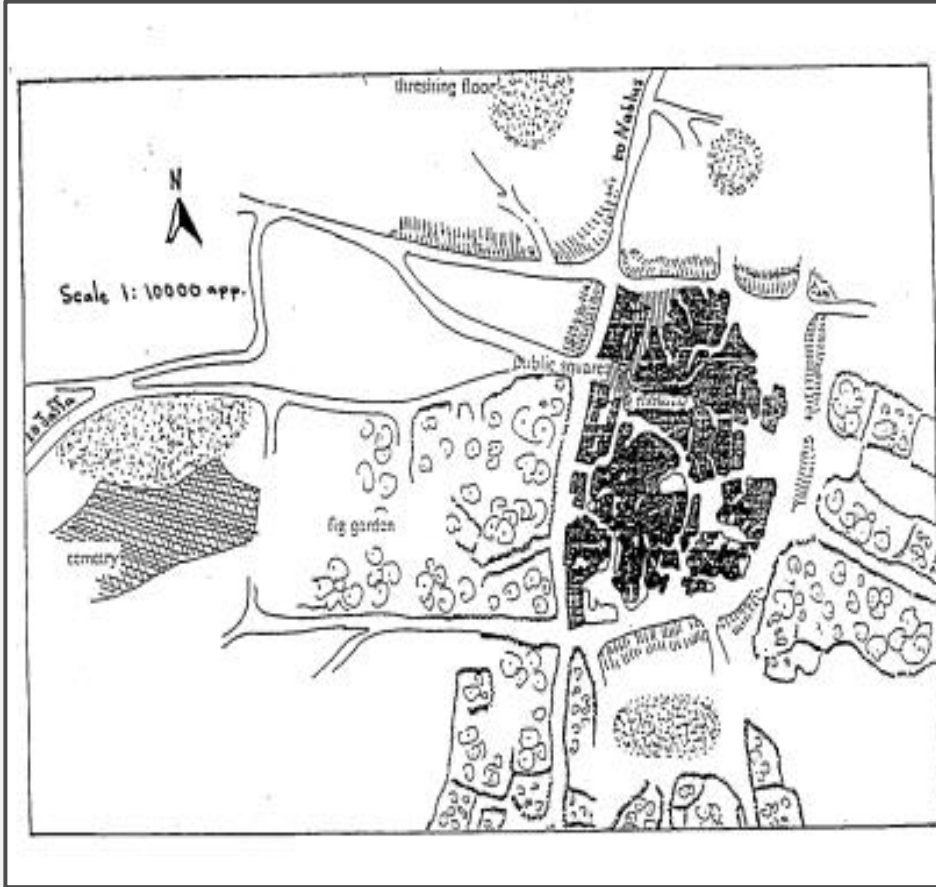
47-63 

0 0.3 0.6 1.2 1.8 2.4 Kilometers

المصدر: الباحثة

الخصائص الفيزيائية لمدينة طولكرم
(الميلان)

تطور استخدامات الأراضي في مدينة طولكرم



□ تحليل المخططات الهيكلية المصادق عليها لمدينة طولكرم

1

التخطيط في فترة الحكم العثماني (1892-1917)

توضح الصورة التالية حدود مدينة طولكرم قبل عام 1892م

تطور استخدامات الأراضي في مدينة طولكرم

تحليل المخططات الهيكلية المصادق عليها لمدينة طولكرم

جدول : بعض استخدامات الاراضي في نهاية العهد العثماني

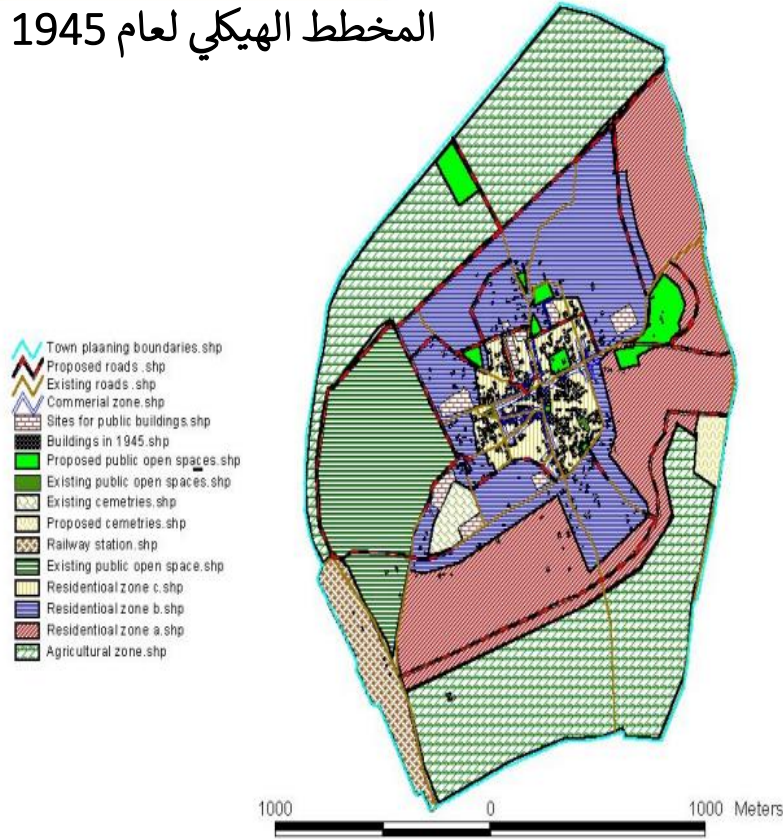
النسبة المئوية %	المساحة(دونم)	نوع الاستخدام
45.3%	39.4	بيادر
2.3%	2	سوق عام
29.4%	25.6	مقبرة
23%	20	العمران
100%	87	المجموع
النسبة المئوية %	الطول (كم)	شوارع وحوائط حجرية وسكة الحديد
12%	2.44	سكة الحديد
11%	2.33	شوارع رئيسية
77%	15.76	نظام الحركة والشوارع
100%	20.53	المجموع
-	9.3	حوائط ومساكن وازاضي

1

التخطيط في فترة الحكم العثماني
(1917-1892)

تطور استخدمات الأراضي في مدينة طولكرم

المخطط الهيكلي لعام 1945



تحليل المخططات الهيكلية المصادق عليها لمدينة طولكرم

2

التخطيط في فترة الانتداب البريطاني
(1917-1948م)

تطور استخدامات الأراضي في مدينة طولكرم

جدول: الاستخدام في مخطط هيكلية طولكرم عام 1945 م.

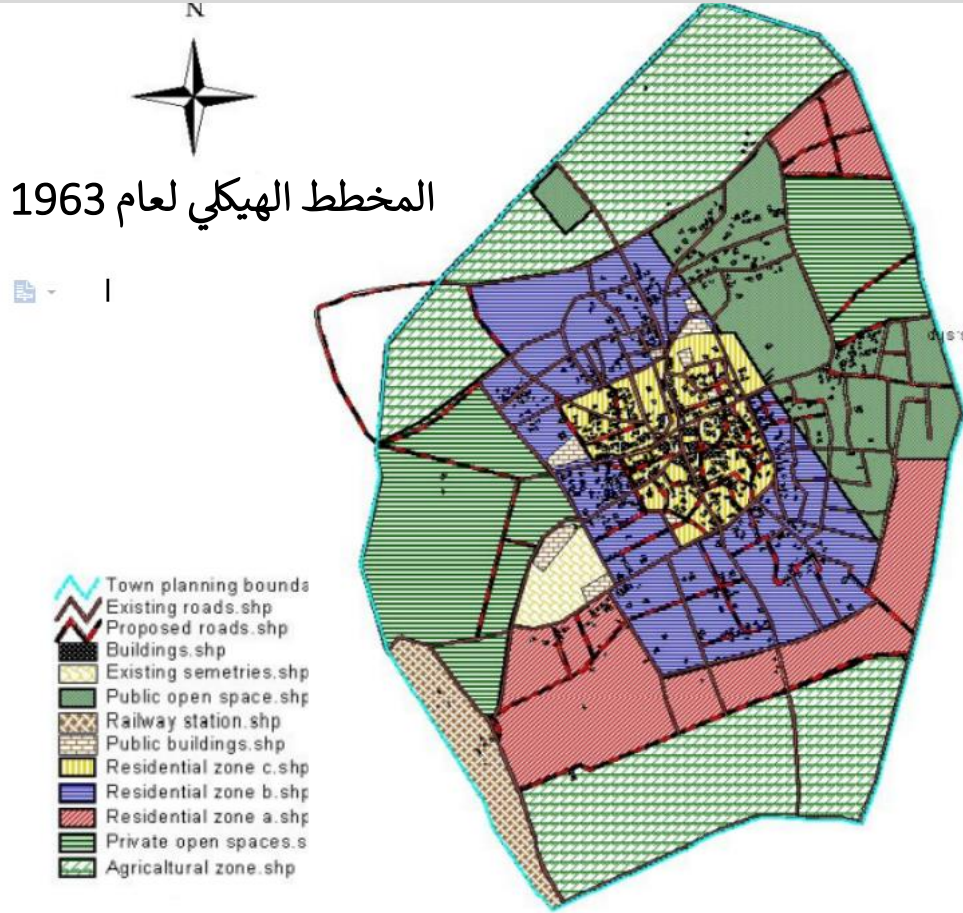
النسبة المئوية (%)	المساحة (دونم)	نوع الاستخدام
6.4%	277	سكن (ج)
18.8%	810	سكن (ب)
21.5%	926	سكن (أ)
1%	34.7	مباني عامة
35%	1505	زراعي
10%	456	مناطق عامة مفتوحة
2.3%	99.5	مناطق عامة مقترحة
0.84%	36.3	مقبرة
0.14%	61.68	المساكن والعمران
النسبة المئوية (%)	مجموع الاطوال (كم)	نوع الشوارع
46.7%	10.5	شوارع موجودة
35.3%	12	شوارع مقترحة
35%	3.7	شارع تجاري طولي

تحليل المخططات الهيكلية المصادق عليها لمدينة طولكرم

2

التخطيط في فترة الانتداب البريطاني
(1917-1948 م)

تطور استخدمات الأراضي في مدينة طولكرم



تحليل المخططات الهيكلية المصادق عليها لمدينة طولكرم

3

التخطيط في فترة الحكم الاردني (1948-1967)

تطور استخدمات الأراضي في مدينة طولكرم

جدول : توزيع استعمالات الاراضي في مخطط 1963

النسبة المئوية	المساحة(دونم)	الاستعمال
11.84	397.392	سكن (أ)
24.61	807.887	سكن (ب)
5.9	182.157	سكن (ج)
25.34	850.650	منطقة زراعية
10.27	344.767	خضوري
3.52	118.288	مباني عامة
4.66	156.314	منطقة خضراء
1.03	36.640	تجاري
0.97	32.633	مقبرة
12.83	644.588	شوارع
%100	3571.306	المجموع

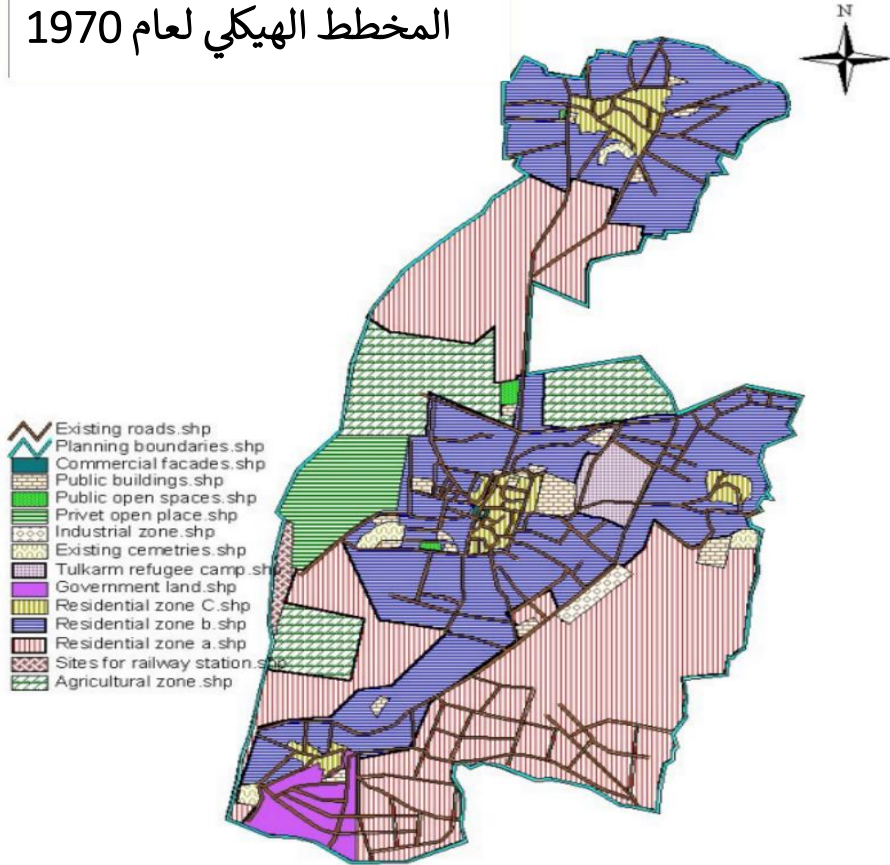
□ تحليل المخططات الهيكلية المصادق عليها لمدينة طولكرم

3

التخطيط في فترة الحكم
الاردني (1948-1967)

تطور استخدمات الأراضي في مدينة طولكرم

المخطط الهيكل لعام 1970



تحليل المخططات الهيكلية المصادق عليها لمدينة طولكرم

4

التطور العمراني في فترة الاحتلال الاسرائيلي (1994-1967)

تطور استخدمات الأراضي في مدينة طولكرم

جدول : توزيع استعمالات الاراضي في مخطط عام 1970.

النسبة المئوية	المساحة(دونم)	الاستعمال
22.31	2900.912	سكن(أ)
20.07	2608.481	سكن (ب)
15.32	191.199	سكن(ج1)
2.91	387.785	سكن(ج2)
4.68	608.114	منطقة زراعية
0.73	94.358	تجاري
1.02	132.363	مقبرة
19.35	2515.347	شوارع
2.22	288.290	مباني عامة
2.03	263.301	صناعي
1.23	159.435	مخيم
2.32	302.124	مركز المدينة
2.28	296.086	منطقة خضراء
2.92	379.458	خضوري
0.7	90.480	محطات تنقية
%100	13009.122	المجموع

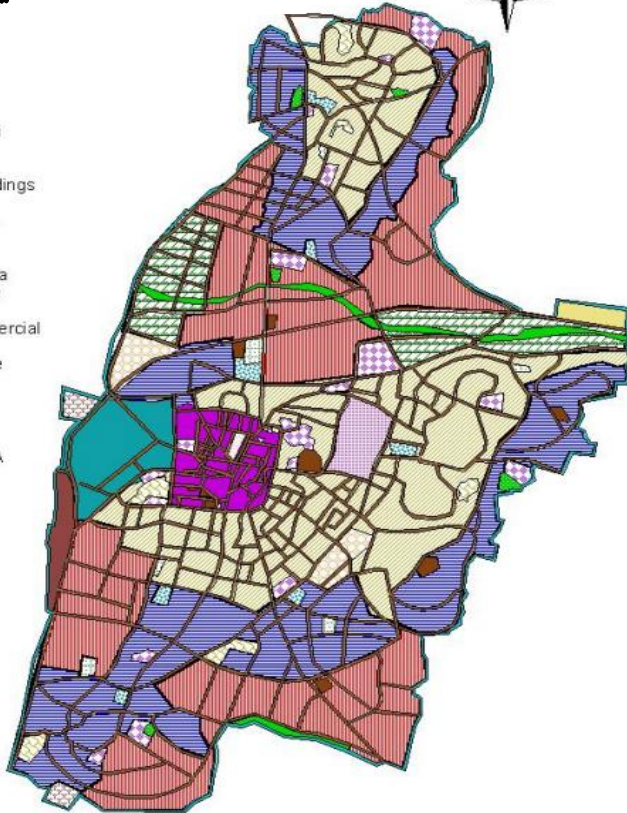
□ تحليل المخططات الهيكلية المصادق عليها لمدينة طولكرم

4

التطور العمراني في فترة الاحتلال الاسرائيلي (1967-1994)

تطور استخدمات الأراضي في مدينة طولكرم

المخطط الهيكلي لعام 1988



تحليل المخططات الهيكلية المصادق عليها لمدينة طولكرم

4

التطور العمراني في فترة الاحتلال الاسرائيلي (1994-1967)

تم اعداد المخطط الهيكلي لعام 1988 م بحيث يواكب التطورات في المدينة، و ان يكون صالح للعمل به حتى عام 2010، ويعتبر احد مخططات الحكومة الاسرائيلية الغير قانوني وغير مصادق عليه .

تطور استخدمات الأراضي في مدينة طولكرم

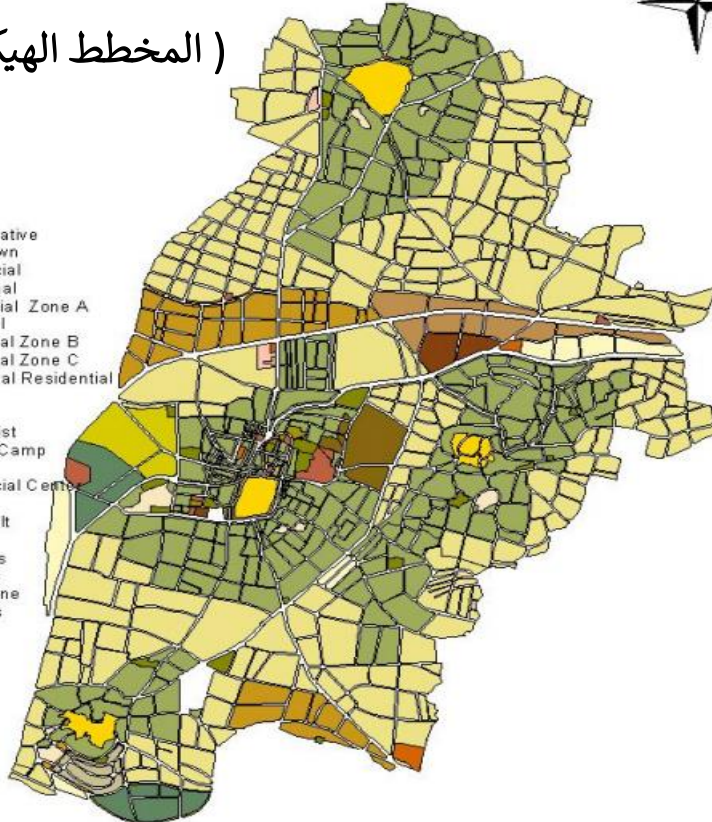
المخطط الهيكل لعام 2000م

(المخطط الهيكل الحالي)



Uses.shp

- Administrative
- Down Town
- Commercial
- educational
- Residential Zone A
- vocational
- Residential Zone B
- Residential Zone C
- Agricultural Residential
- Tourism
- Sanitary
- Industrialist
- Refugee Camp
- Schools
- Commercial Cent
- Mosques
- Green Belt
- Colleges
- Cemetries
- Stadiums
- Green Zone
- Car parks



تحليل المخططات الهيكلية المصادق عليها
لمدينة طولكرم

5

التطور العمراني في فترة السلطة الوطنية
الفلسطينية (1994-2005)

تطور استخدامات الأراضي في مدينة طولكرم

جدول: استخدامات الاراضي في المخطط الهيكلي 2000

المساحة (دونم)	نوع الاستخدام	الرقم
1940	سكن (أ)	1
6150	سكن (ب)	2
3385	سكن (ج)	3
44	سكن (د)	4
350	سكن زراعي	5
384	بلدة قديمة	6
171	مخيمات	7
5	حدائق	8
133	منطقة خضراء	9
265	مناطق تجارية	10
35	مواقف	11
13.5	ملاعب	12
27	مساجد	13
156	مدارس	14

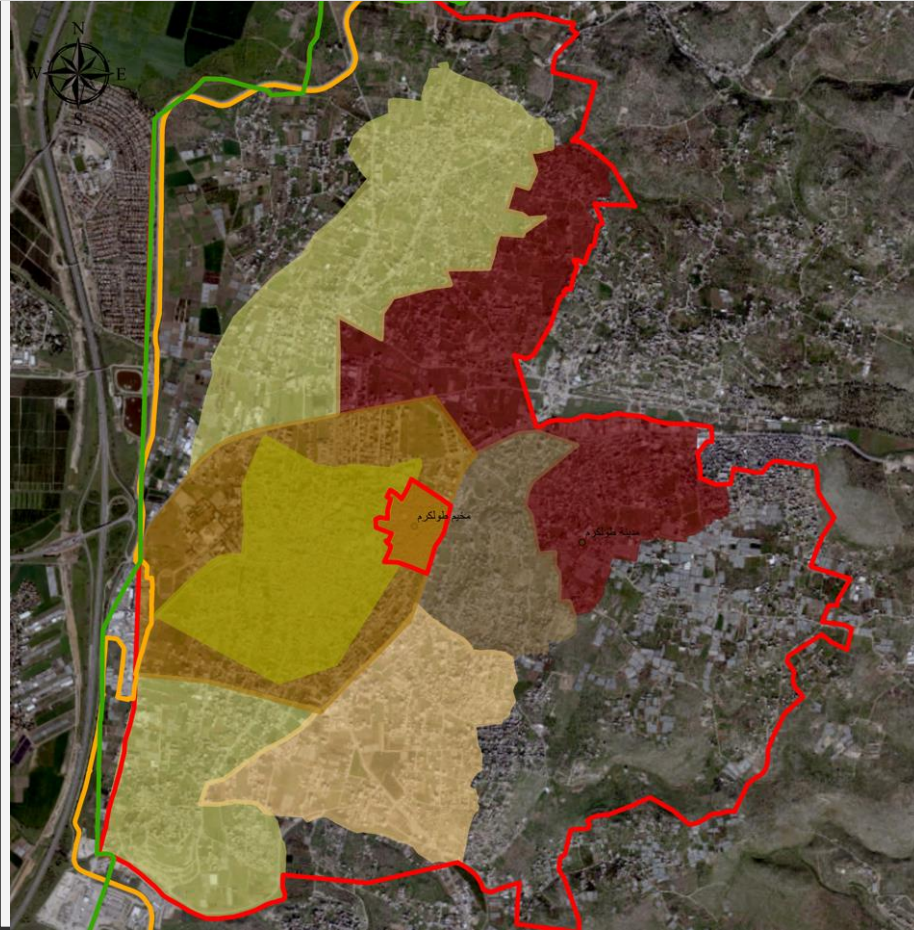
□ تحليل المخططات الهيكلية المصادق عليها
لمدينة طولكرم

5

التطور العمراني في فترة السلطة
الوطنية الفلسطينية (1994-2005)


71	استخدام اداري	15
77	قبور	16
4	حسبة	17
86	مناطق حرفية	18
345	كليات / معاهد	19
المجموع		13661.5 دونم


تطور استخدمات الأراضي في مدينة طولكرم





المخططات الهيكلية المصادق عليها
لمدينة طولكرم


مفتاح الخريطة

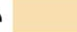
مدينة طولكرم 


الخط الاخضر 


جدار الفصل 

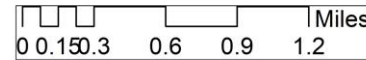
مخطط هيكلية 1933 

مخطط هيكلية 1945 

مخطط هيكلية 1963 

مخطط هيكلية 1964 

مخطط هيكلية 2001 




المصدر : الباحثة


المخططات الهيكلية
المصادق عليها لمدينة
طولكرم (1933 – 2000)

تحليل التوسع الحاصل في مدينة طولكرم في الفترة (1997-2022)

التوسع في المباني في مدينة
طولكرم

مفتاح الخريطة

مدينة طولكرم 

الخط الاخضر 

جدار الفصل 

مباني 1997 

مباني 2000 

0 0.15 0.3 0.6 0.9 1.2 Miles

المصدر : الباحثة

التوسع في المباني بمختلف
استعمالاتها

تحليل التوسع الحاصل في مدينة طولكرم في الفترة (1997-2022)

التوسع في المباني في مدينة طولكرم

مفتاح الخريطة

مدينة طولكرم

الخط الاخضر

جدار الفصل

مباني 1997

مباني 2000

مباني 2005

0 0.150.3 0.6 0.9 1.2 Miles

المصدر : الباحثة

التوسع في المباني
بمختلف استعمالاتها

تحليل التوسع الحاصل في مدينة طولكرم في الفترة (1997-2022)

التوسع في المباني في مدينة
طولكرم

مفتاح الخريطة

مدينة طولكرم

الخط الاخضر

جدار الفصل

مباني 1997

مباني 2000

مباني 2005

مباني 2008

Miles
0 0.150.3 0.6 0.9 1.2

المصدر : الباحثة

التوسع في المباني
بمختلف استعمالاتها

تحليل التوسع الحاصل في مدينة طولكرم في الفترة (1997-2022)

التوسع في المباني في مدينة
طولكرم

مفتاح الخريطة

مدينة طولكرم

الخط الاخضر

جدار الفصل

مباني 1997

مباني 2000

مباني 2005

مباني 2008

مباني 2010

0 0.150.3 0.6 0.9 1.2 Miles

المصدر : الباحثة

التوسع في المباني
بمختلف استعمالاتها

تحليل التوسع الحاصل في مدينة طولكرم في الفترة (1997-2022)

التوسع في المباني في مدينة
طولكرم

مفتاح الخريطة

مدينة طولكرم

الخط الاخضر

جدار الفصل

مباني (2010-1997)

مباني 2012

مباني 2013

Miles
0 0.150.3 0.6 0.9 1.2

المصدر : الباحثة

التوسع في المباني
بمختلف استعمالاتها

تحليل التوسع الحاصل في مدينة طولكرم في الفترة (1997-2022)

التوسع في المباني في مدينة
طولكرم

مفتاح الخريطة

مدينة طولكرم

الخط الاخضر

جدار الفصل

مباني (1997-2010)

مباني 2012

مباني 2013

مباني 2015

0 0.150.3 0.6 0.9 1.2 Miles

المصدر : الباحثة

التوسع في المباني
بمختلف استعمالاتها

تحليل التوسع الحاصل في مدينة طولكرم في الفترة (1997-2022)

التوسع في المباني في مدينة
طولكرم

مفتاح الخريطة

مدينة طولكرم

الخط الاخضر

جدار الفصل

مباني (1997- 2015)

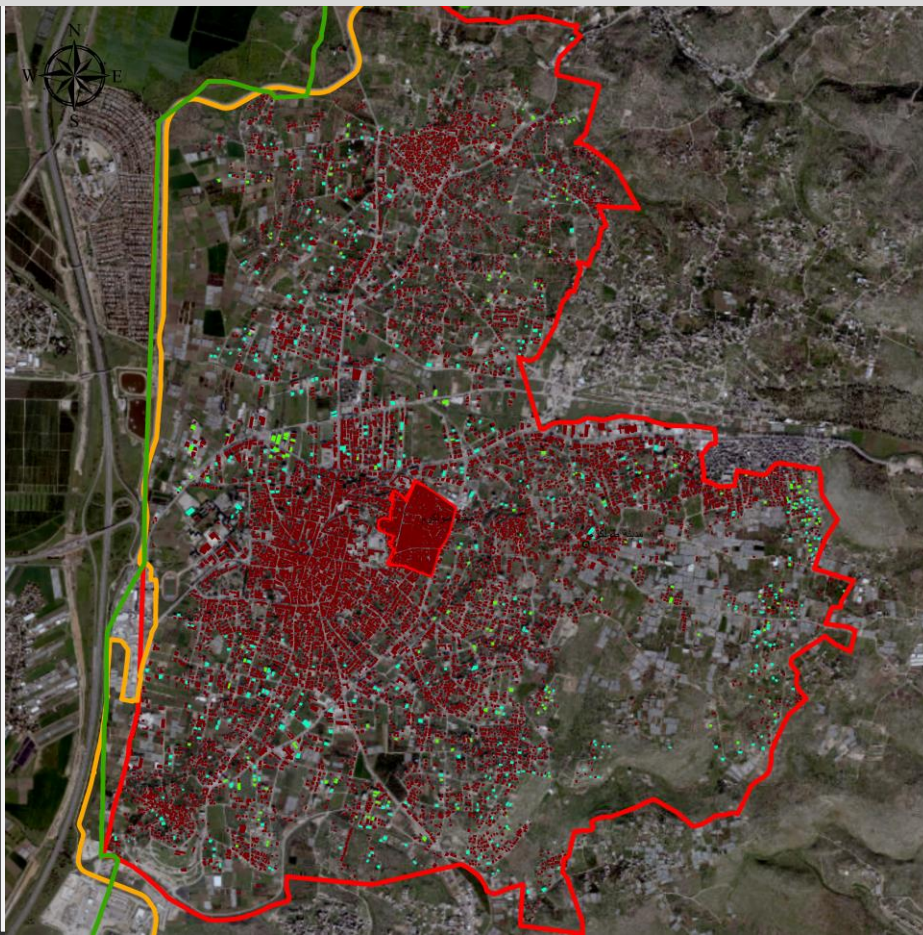
مباني 2016

0 0.15 0.3 0.6 0.9 1.2 Miles

المصدر : الباحثة

التوسع في المباني
بمختلف استعمالاتها

تحليل التوسع الحاصل في مدينة طولكرم في الفترة (1997-2022)



التوسع في المباني في مدينة
طولكرم

مفتاح الخريطة

مدينة طولكرم

الخط الاخضر

جدار الفصل

مباني (1997- 2015)

مباني 2016

مباني 2018

0 0.15 0.3 0.6 0.9 1.2 Miles

المصدر : الباحثة

التوسع في المباني
بمختلف استعمالاتها

تحليل التوسع الحاصل في مدينة طولكرم في الفترة (1997-2022)

التوسع في المباني في مدينة طولكرم

مفتاح الخريطة

مدينة طولكرم

الخط الاخضر

جدار الفصل

مباني (1997-2015)

مباني 2016

مباني 2018

مباني 2019

0 0.150.3 0.6 0.9 1.2 Miles

المصدر : الباحثة

التوسع في المباني
بمختلف استعمالاتها

تحليل التوسع الحاصل في مدينة طولكرم في الفترة (1997-2022)

التوسع في المباني في مدينة طولكرم

مفتاح الخريطة

مدينة طولكرم

الخط الاخضر

جدار الفصل

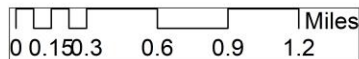
مباني (1997-2015)

مباني 2016

مباني 2018

مباني 2019

مباني 2020



المصدر : الباحثة

التوسع في المباني
بمختلف استعمالاتها

تحليل التوسع الحاصل في مدينة طولكرم في الفترة (1997-2022)

التوسع في المباني في مدينة طولكرم

مفتاح الخريطة

مدينة طولكرم

الخط الاخضر

جدار الفصل

مباني 2018

مباني 2019

مباني 2020

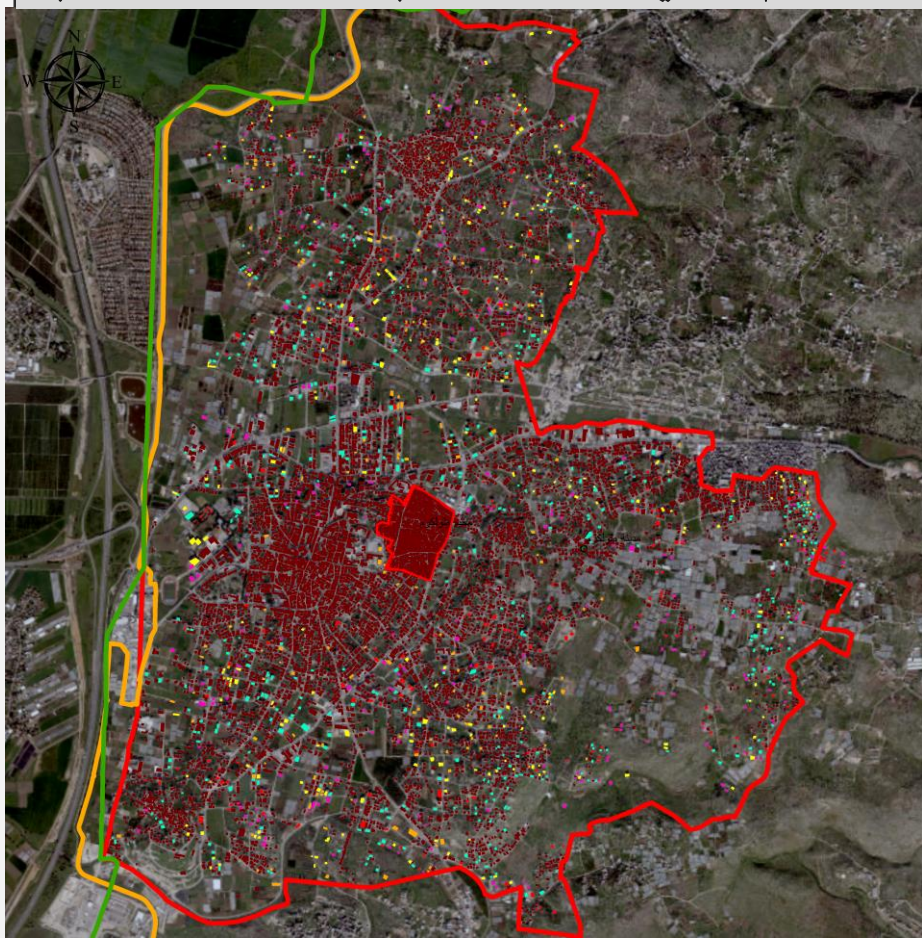
مباني 2021

0 0.150.3 0.6 0.9 1.2 Miles

المصدر : الباحثة

التوسع في المباني
بمختلف استعمالاتها

تحليل التوسع الحاصل في مدينة طولكرم في الفترة (1997-2022)



التوسع في المباني في مدينة
طولكرم

مفتاح الخريطة

مدينة طولكرم

الخط الاخضر

جدار الفصل

مباني 2018

مباني 2019

مباني 2020

مباني 2021

مباني 2022

0 0.150.3 0.6 0.9 1.2 Miles

المصدر : الباحثة

التوسع في المباني
بمختلف استعمالاتها

تحليل التوسع الحاصل في مدينة طولكرم في الفترة (1997-2022)

التوسع في المباني في مدينة طولكرم
خلال الفترة (2022-1997) م

مفتاح الخريطة

مدينة طولكرم

الخط الاخضر

جدار الفصل

مباني 2022	مباني 2021
مباني 2016	مباني 2020
مباني 2015	مباني 2019
مباني 2013	مباني 2018
مباني 2012	مباني 2010
مباني 2000	مباني 2008
مباني 1997	مباني 2005

Miles
00.125 0.25 0.5 0.75 1

المصدر : الباحثة

التوسع في المباني
بمختلف استعمالاتها

تحليل التوسع الحاصل في مدينة طولكرم في الفترة (1997-2022)

جدول: عدد المباني في كل عام خلال الفترة الزمنية (1997-2022)

عدد المباني	الفترة الزمنية
5454	1997
6051	2000
7139	2005
7738	2008
8076	2010
8562	2012
8894	2013
9276	2015
9453	2016
9588	2018
10106	2019
10345	2020
10771	2021
10851	2022

التوسع في المباني
بمختلف استعمالاتها



تحليل التوسع الحاصل في مدينة طولكرم في الفترة (1997-2022)

جدول: مقدار الزيادة في عدد المباني بين الفترات الزمنية (2022-1997)

عدد المباني	الفترة الزمنية
597	2000-1997
1088	2005-2000
549	2008-2005
329	2010-2008
486	2012-2010
323	2013-2012
382	2015-2013
177	2016-2015
135	2018-2016
518	2019-2018
239	2020-2019
462	2021-2020
81	2022-2021

التوسع في المباني
بمختلف استعمالاتها



تحليل التوسع الحاصل في مدينة طولكرم في الفترة (1997-2022)




علاقة التطور في المنطقة المبنية بالتوسعة في المخططات الهيكلية لمدينة طولكرم


علاقة المخطط الهيكلي لمدينة طولكرم بالمنطقة المبنية

مفتاح الخريطة

مدينة طولكرم 

الخط الاخضر 

جدار الفصل 

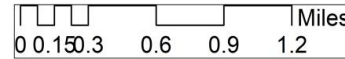
حدود المنطقة المبنية 

(2005-1997)

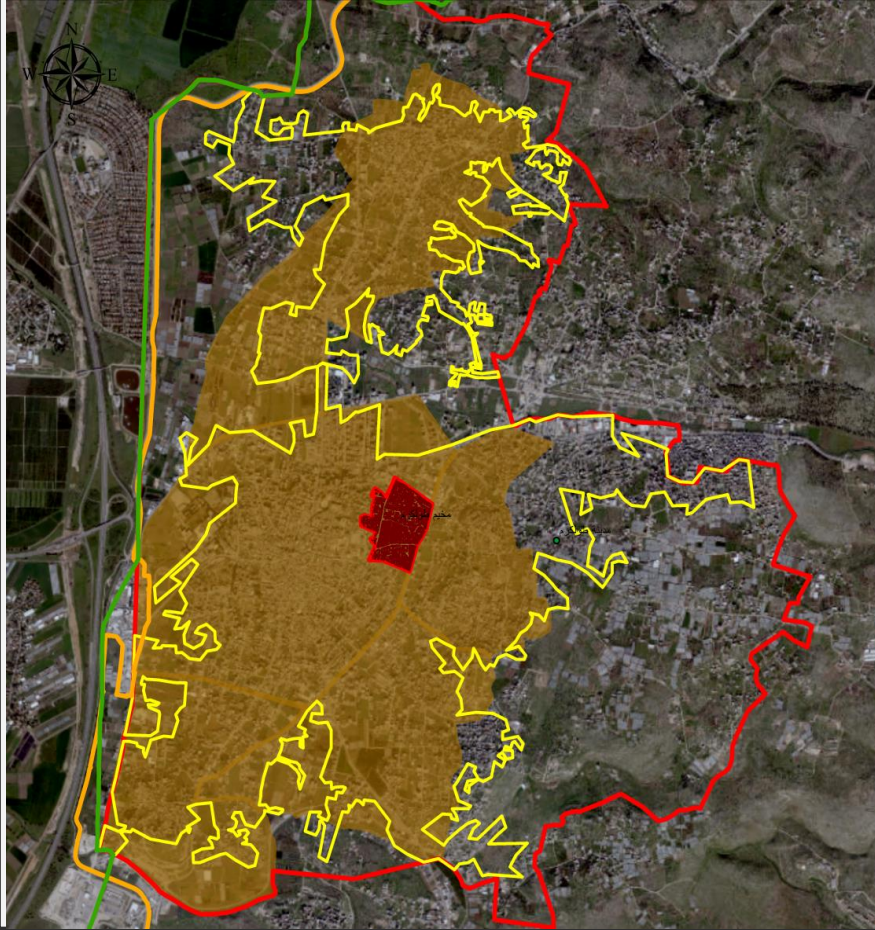
المخططات الهيكلية 
(1933-1967)

بلغت مساحة المنطقة المبنية خارج حدود المخطط الهيكلي حوالي 1445 دونم .

وبلغت المساحة الكلية للمنطقة المبنية خلال هذه الفترة حوالي 18131 دونم .



المصدر : الباحثة



تحليل التوسع الحاصل في مدينة طولكرم في الفترة (1997-2022)

علاقة المخطط الهيكلي لمدينة طولكرم بالمنطقة المبنية والتطورات الحاصلة على كل منهما

علاقة التطور في المنطقة المبنية بالتوسعة في المخططات الهيكلية لمدينة طولكرم

مفتاح الخريطة

مدينة طولكرم

الخط الاخضر

جدار الفصل

المخططات الهيكلية (1933-1967)

حدود المنطقة المبنية (2005-1997)

التطور في المخطط الهيكلي (مخطط هيكلية 2001)

التطور في المنطقة المبنية (2022-2005)

وبلغت مساحة التطوير للمنطقة المبنية خلال (2005-2022) حوالي 1445 دونم .

وبلغت المساحة المضافة الى المخططات الهيكلية السابقة لينتج المخطط الهيكلي الحالي حوالي 2735 دونم .

0 0.150.3 0.6 0.9 1.2 Miles

المصدر : الباحثة

الاستخدام الزراعي في مدينة طولكرم



تحليل الاستخدام الزراعي في مدينة طولكرم

تعتبر مدينة طولكرم هي سلة الخضراوات لفلسطين، حيث تمتاز بسهولها الخصبة والمستوية.

□ تطور الاستخدام الزراعي في المدينة :

عهد السلطة
الوطنية
الفلسطينية

بلغت مساحة
الاراضي الزراعية
حوالي 231 دونم.

الفترة الاسرائيلية

بلغت مساحة
الاراضي الزراعية
حوالي 836 دونم.

الفترة الاردنية

بلغت مساحة
الاراضي الزراعية
حوالي 850 دونم
اي ما نسبته
25%.

فترة الانتداب
البريطاني

بلغت مساحة
الاراضي الزراعية
حوالي 1221
دونم اي ما
نسبته 34%.

تحليل الاستخدام الزراعي في مدينة طولكرم

المخططات الهيكلية المصادق عليها
لمدينة طولكرم

مفتاح الخريطة

مدينة طولكرم

الخط الاخضر

جدار الفصل

مخطط هيكل 1933

مخطط هيكل 1945

مخطط هيكل 1963

مخطط هيكل 1964

مخطط هيكل 2001

0 0.15 0.3 0.6 0.9 1.2 Miles

المصدر : الباحثة

جدول : المساحة المخصصة للاستخدام الزراعي حسب السنوات

النسبة المئوية للاستعمال الزراعي	المساحة (دونم)	السنة
%35.45	1221	1945
%25.34	851	1963
%4.68	608	1988
-	231.5	2000

تحليل التوسع الحضري الحاصل على الاراضي الزراعية في مدينة طولكرم

علاقة المنطقة المبنية بكل من نوع
التربة والاراضي الزراعية

علاقة التوسع في المنطقة المبنية بكل
من الاراضي الزراعية ونوع التربة.

مفتاح الخريطة

- مدينة طولكرم
- المنطقة المبنية (1997-2005)
- الخط الاخضر
- جدار الفصل
- نوع التربة

بلغت المساحة الكلية للمنطقة المبنية
خلال هذه الفترة حوالي 18,131 دونم .

Grumusols

Terra Rossas

Brown Rendzinas

Pale Rendzinas

تصنيف الاراضي الزراعية

- اراضي منخفضة القيمة الزراعيه
- اراضي متوسطة القيمة الزراعية
- أراضي عالية القيمة الزراعية

0 0.2 0.4 0.8 1.2 1.6 Miles

تحليل التوسع الحضري الحاصل على الاراضي الزراعية في مدينة طولكرم

علاقة المنطقة المبنية بكل من نوع
التربة والاراضي الزراعية

علاقة التوسع في المنطقة المبنية بكل
من الاراضي الزراعية ونوع التربة.

بلغت المساحة الكلية للمنطقة المبنية
خلال هذه الفترة حوالي 19,539 دونم .

مفتاح الخريطة

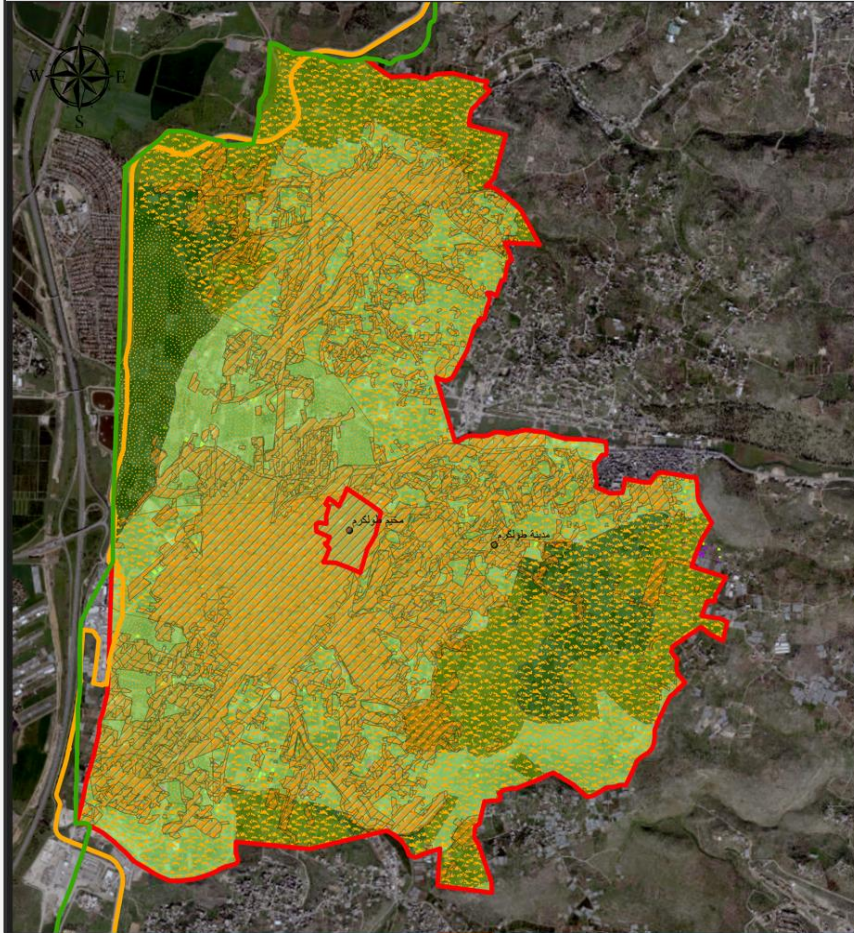
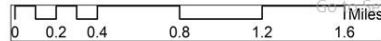
- مدينة طولكرم
- المنطقة المبنية (2013-2005)
- الخط الاخضر
- جدار الفصل

نوع التربة

- Grumusols
- Terra Rossas
- Brown Rendzinas
- Pale Rendzinas

تصنيف الاراضي الزراعية

- اراضي منخفضة القيمة الزراعيه
- اراضي متوسطة القيمة الزراعية
- أراضي عالية القيمة الزراعية



تحليل التوسع الحضري الحاصل على الاراضي الزراعية في مدينة طولكرم

علاقة المنطقة المبنية بكل من نوع
التربة والاراضي الزراعية

علاقة التوسع في المنطقة المبنية بكل
من الاراضي الزراعية ونوع التربة.

بلغت المساحة الكلية للمنطقة المبنية
خلال هذه الفترة حوالي 19,951 دونم .

مفتاح الخريطة

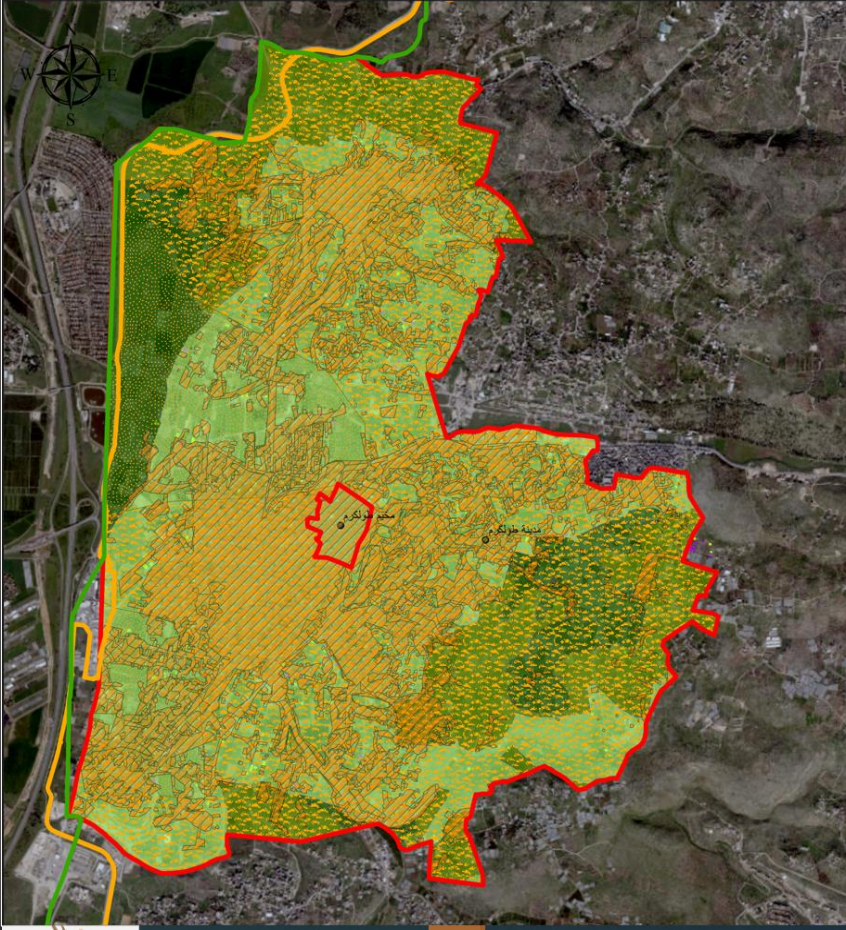
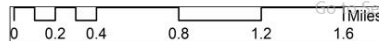
- مدينة طولكرم
- المنطقة المبنية (2013-2018)
- الخط الاخضر
- جدار الفصل

نوع التربة

- Grumusols
- Terra Rossas
- Brown Rendzinas
- Pale Rendzinas

تصنيف الاراضي الزراعية

- اراضي منخفضة القيمة الزراعيه
- اراضي متوسطة القيمة الزراعية
- أراضي عالية القيمة الزراعية



تحليل التوسع الحضري الحاصل على الاراضي الزراعية في مدينة طولكرم

علاقة المنطقة المبنية بكل من نوع
التربة والاراضي الزراعية

علاقة التوسع في المنطقة المبنية بكل
من الاراضي الزراعية ونوع التربة.

مفتاح الخريطة

مدينة طولكرم

المنطقة المبنية (2018-2022)

الخط الاخضر

جدار الفصل

نوع التربة

Grumusols

Terra Rossas

Brown Rendzinas

Pale Rendzinas

تصنيف الاراضي الزراعية

اراضي منخفضة القيمة الزراعيه

اراضي متوسطة القيمة الزراعية

أراضي عالية القيمة الزراعية

0 0.2 0.4 0.8 1.2 1.6 Miles

بلغت المساحة الكلية للمنطقة المبنية
خلال هذه الفترة حوالي 20,089 دونم .

تحليل التوسع الحضري الحاصل على الاراضي الزراعية في مدينة طولكرم

علاقة المخططات الهيكلية بكل من
نوع التربة والاراضي الزراعية

مفتاح الخريطة

مدينة طولكرم

مخطط هيكل 1933

الخط الاخضر

جدار الفصل

نوع التربة

Grumusols

Terra Rossas

Brown Rendzinas

Pale Rendzinas

تصنيف الاراضي الزراعية

اراضي عالية القيمة الزراعية

اراضي متوسطة القيمة الزراعية

اراضي منخفضة القيمة الزراعيه

علاقة التوسع في المخططات الهيكلية
بكل من الاراضي الزراعية ونوع التربة.

بلغت المساحة الكلية للمخطط الهيكل
حوالي 1525 دونم.

00.175.35 0.7 1.05 1.4 Miles

المصدر : الباحثة

تحليل التوسع الحضري الحاصل على الاراضي الزراعية في مدينة طولكرم

علاقة المخططات الهيكلية بكل من
نوع التربة والاراضي الزراعية

مفتاح الخريطة

مدينة طولكرم

مخطط هيكل 1945

الخط الاخضر

جدار الفصل

نوع التربة

Grumusols

Terra Rossas

Brown Rendzinas

Pale Rendzinas

تصنيف الاراضي الزراعية

أراضي عالية القيمة الزراعية

أراضي متوسطة القيمة الزراعية

أراضي منخفضة القيمة الزراعيه

00.17 0.35 0.7 1.05 1.4 Miles

المصدر : الباحثة

علاقة التوسع في المخططات الهيكلية
بكل من الاراضي الزراعية ونوع التربة.

بلغت المساحة الكلية للمخطط الهيكلية
حوالي 3535 دونم.

تحليل التوسع الحضري الحاصل على الاراضي الزراعية في مدينة طولكرم

علاقة المخططات الهيكلية بكل من
نوع التربة والاراضي الزراعية

مفتاح الخريطة

مدينة طولكرم

مخطط هيكل 1963

الخط الاخضر

جدار الفصل

نوع التربة

Grumusols

Terra Rossas

Brown Rendzinas

Pale Rendzinas

تصنيف الاراضي الزراعية

أراضي عالية القيمة الزراعية

أراضي متوسطة القيمة الزراعية

أراضي منخفضة القيمة الزراعيه

علاقة التوسع في المخططات الهيكلية
بكل من الاراضي الزراعية ونوع التربة.

بلغت المساحة الكلية للمخطط الهيكلية
حوالي 3571 دونم.

00.175.35 0.7 1.05 1.4 Miles

المصدر : الباحثة

تحليل التوسع الحضري الحاصل على الاراضي الزراعية في مدينة طولكرم

علاقة المخططات الهيكلية بكل من
نوع التربة والاراضي الزراعية

مفتاح الخريطة

مدينة طولكرم

مخطط هيكل 1964

الخط الاخضر

جدار الفصل

نوع التربة

Grumusols

Terra Rossas

Brown Rendzinas

Pale Rendzinas

تصنيف الاراضي الزراعية

أراضي عالية القيمة الزراعية

أراضي متوسطة القيمة الزراعية

أراضي منخفضة القيمة الزراعيه

علاقة التوسع في المخططات الهيكلية
بكل من الاراضي الزراعية ونوع التربة.

في عام 1964 تم اضافة 0.75 كم مربع من
منطقة ذنابة في الجهة الشرقية للمدينة.

0.175 0.35 0.7 1.05 1.4 Miles

المصدر : الباحثة

تحليل التوسع الحضري الحاصل على الاراضي الزراعية في مدينة طولكرم

علاقة المخططات الهيكلية بكل من
نوع التربة والاراضي الزراعية

مفتاح الخريطة

مدينة طولكرم

مخطط هيكل 1967

الخط الاخضر

جدار الفصل

نوع التربة

Grumusols

Terra Rossas

Brown Rendzinas

Pale Rendzinas

تصنيف الاراضي الزراعية

اراضي عالية القيمة الزراعية

اراضي متوسطة القيمة الزراعية

اراضي منخفضة القيمة الزراعيه

0.175 0.35 0.7 1.05 1.4 Miles

المصدر : الباحثة

علاقة التوسع في المخططات الهيكلية
بكل من الاراضي الزراعية ونوع التربة.

وتم الحاق منطقة شويكة 2.5 كم مربع
الى الشمال من المدينة عام 1967 وارتاح
من الجنوب.

تحليل التوسع الحضري الحاصل على الاراضي الزراعية في مدينة طولكرم

علاقة المخططات الهيكلية بكل من
نوع التربة والاراضي الزراعية

مفتاح الخريطة

مدينة طولكرم

مخطط هيكلية 2001

الخط الاخضر

جدار الفصل

نوع التربة

Grumusols

Terra Rossas

Brown Rendzinas

Pale Rendzinas

تصنيف الاراضي الزراعية

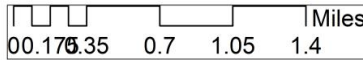
أراضي عالية القيمة الزراعية

أراضي متوسطة القيمة الزراعية

أراضي منخفضة القيمة الزراعيه

علاقة التوسع في المخططات الهيكلية
بكل من الاراضي الزراعية ونوع التربة.

بلغت المساحة الكلية للمخطط الهيكلية
حوالي 13009.122 دونم.



المصدر : الباحثة

تحليل التوسع العمراني على الاراضي الزراعية في مدينة طولكرم

تأثير التوسع في مدينة طولكرم على
مساحة الاراضي الزراعية

مفتاح الخريطة

مدينة طولكرم

الخط الاخضر

جدار الفصل

مباني 1997

الاراضي الزراعية في مدينة
طولكرم

0 0.17 0.35 0.7 1.05 1.4 Miles

المصدر : الباحثة

التوسع في المباني لعام
1997

عدد المباني
عام 1997

5454

مبنى

عدد المباني المقامة
على الاراضي
الزراعية

360 مبنى

النسبة
المئوية (%)

%6

تحليل التوسع العمراني على الاراضي الزراعية في مدينة طولكرم

تأثير التوسع في المباني في مدينة طولكرم على مساحة الاراضي الزراعية

مفتاح الخريطة

مدينة طولكرم

الخط الاخضر

جدار الفصل

مباني 2000

الاراضي الزراعية في مدينة طولكرم

00.17 0.35 0.7 1.05 1.4 Miles

المصدر : الباحثة

التوسع في المباني لعام 2000.

عدد المباني عام 2000
6501 مبني

عدد المباني المقامة على الاراضي الزراعية
528 مبني

النسبة المئوية (%)
8%

تحليل التوسع العمراني على الاراضي الزراعية في مدينة طولكرم

تأثير التوسع في المباني في مدينة طولكرم على مساحة الاراضي الزراعية

مفتاح الخريطة

مدينة طولكرم

الخط الاخضر

جدار الفصل

مباني 2005

الاراضي الزراعية في مدينة طولكرم

0 0.175 0.35 0.7 1.05 1.4 Miles

المصدر : الباحثة

التوسع في المباني لعام 2005.

عدد المباني عام 2005

7139 مبني

عدد المباني المقامة على الاراضي الزراعية

860 مبني

النسبة المئوية (%)

12%

تحليل التوسع العمراني على الاراضي الزراعية في مدينة طولكرم

تأثير التوسع في المباني في مدينة طولكرم على مساحة الاراضي الزراعية

مفتاح الخريطة

مدينة طولكرم

الخط الاخضر

جدار الفصل

مباني 2008

الاراضي الزراعية في مدينة طولكرم

00.17 0.35 0.7 1.05 1.4 Miles

المصدر : الباحثة

التوسع في المباني لعام 2008.

عدد المباني عام 2008
7738 مبني

عدد المباني المقامة على الاراضي الزراعية
1091 مبني

النسبة المئوية (%)
14%

تحليل التوسع العمراني على الاراضي الزراعية في مدينة طولكرم

تأثير التوسع في مدينة طولكرم على
مساحة الاراضي الزراعية

مفتاح الخريطة

مدينة طولكرم

الخط الاخضر

جدار الفصل

مباني عام 2010

الاراضي الزراعية في مدينة
طولكرم

0 0.1 0.3 0.6 0.9 1.2 Miles

المصدر : الباحثة

التوسع في المباني لعام
2010.

عدد المباني
عام 2010
8076 مبني

عدد المباني المقامة
على الاراضي
الزراعية

1258 مبني

النسبة
المئوية (%)
15.5%

تحليل التوسع العمراني على الاراضي الزراعية في مدينة طولكرم

تأثير التوسع في المباني في مدينة طولكرم على مساحة الاراضي الزراعية

مفتاح الخريطة

مدينة طولكرم

الخط الاخضر

جدار الفصل

مباني 2012

الاراضي الزراعية في مدينة طولكرم

0 0.175 0.35 0.7 1.05 1.4 Miles

المصدر : الباحثة

التوسع في المباني لعام 2012.

عدد المباني عام 2012

8562 مبني

عدد المباني المقامة على الاراضي الزراعية

1485 مبني

النسبة

17.3%

المئوية (%)

تحليل التوسع العمراني على الاراضي الزراعية في مدينة طولكرم

تأثير التوسع في المباني في مدينة طولكرم على مساحة الاراضي الزراعية

مفتاح الخريطة

مدينة طولكرم

الخط الاخضر

جدار الفصل

مباني 2013

الاراضي الزراعية في مدينة طولكرم

0 0.175 0.35 0.7 1.05 1.4 Miles

المصدر : الباحثة

التوسع في المباني لعام 2013.

عدد المباني عام 2013
8894 مبني

عدد المباني المقامة على الاراضي الزراعية
1682 مبني

النسبة المئوية (%)
18.9%

تحليل التوسع العمراني على الاراضي الزراعية في مدينة طولكرم

تأثير التوسع في المباني في مدينة
طولكرم على مساحة الاراضي
الزراعية

مفتاح الخريطة

مدينة طولكرم

الخط الاخضر

جدار الفصل

مباني 2015

الاراضي الزراعية في مدينة
طولكرم

0 0.175 0.35 0.7 1.05 1.4 Miles

المصدر : الباحثة

التوسع في المباني لعام
2015.

عدد المباني
عام 2015
9276 مبني

عدد المباني المقامة
على الاراضي
الزراعية
1823 مبني

النسبة
المئوية (%)
19.6%

تحليل التوسع العمراني على الاراضي الزراعية في مدينة طولكرم

تأثير التوسع في المباني في مدينة طولكرم على مساحة الاراضي الزراعية

مفتاح الخريطة

مدينة طولكرم

الخط الاخضر

جدار الفصل

مباني 2016

الاراضي الزراعية في مدينة طولكرم

0 0.175 0.35 0.7 1.05 1.4 Miles

المصدر : الباحثة

التوسع في المباني لعام 2016.

عدد المباني عام 2016
9453 مبنى

عدد المباني المقامة على الاراضي الزراعية
1923 مبنى

النسبة المئوية (%)
20.3%

تحليل التوسع العمراني على الاراضي الزراعية في مدينة طولكرم

تأثير التوسع في المباني في مدينة طولكرم على مساحة الاراضي الزراعية

مفتاح الخريطة

مدينة طولكرم

الخط الاخضر

جدار الفصل

مباني 2018

الاراضي الزراعية في مدينة طولكرم

0 0.175 0.35 0.7 1.05 1.4 Miles

المصدر : الباحثة

التوسع في المباني لعام 2018.

عدد المباني عام 2018

9588 مبني

عدد المباني المقامة على الاراضي الزراعية

2137 مبني

النسبة المئوية (%)

22%

تحليل التوسع العمراني على الاراضي الزراعية في مدينة طولكرم

تأثير التوسع في المباني في مدينة طولكرم على مساحة الاراضي الزراعية

مفتاح الخريطة

مدينة طولكرم

الخط الاخضر

جدار الفصل

مباني 2019

الاراضي الزراعية في مدينة طولكرم

0 0.175 0.35 0.7 1.05 1.4 Miles

المصدر : الباحثة

التوسع في المباني لعام 2019.

عدد المباني عام 2019 10106 مبنى

عدد المباني المقامة على الاراضي الزراعية 2283 مبنى

النسبة المئوية (%) 22.5%

تحليل التوسع العمراني على الاراضي الزراعية في مدينة طولكرم

تأثير التوسع في المباني في مدينة
طولكرم على مساحة الاراضي
الزراعية

مفتاح الخريطة

مدينة طولكرم

الخط الاخضر

جدار الفصل

مباني 2020

الاراضي الزراعية في مدينة
طولكرم

0 0.175 0.35 0.7 1.05 1.4 Miles

المصدر : الباحثة

التوسع في المباني لعام
2020.

عدد المباني
عام 2020
10345 مبنى

عدد المباني المقامة
على الاراضي
الزراعية
2420 مبنى

النسبة
المئوية (%)
23%

تحليل التوسع العمراني على الاراضي الزراعية في مدينة طولكرم

تأثير التوسع في المباني في مدينة طولكرم على مساحة الاراضي الزراعية

مفتاح الخريطة

مدينة طولكرم

الخط الاخضر

جدار الفصل

مباني 2021

الاراضي الزراعية في مدينة طولكرم

0 0.175 0.35 0.7 1.05 1.4 Miles

المصدر : الباحثة

التوسع في المباني لعام 2021.

عدد المباني عام 2021 10771 مبنى

عدد المباني المقامة على الاراضي الزراعية 2473 مبنى

النسبة المئوية (%) 23.8%

تحليل التوسع العمراني على الاراضي الزراعية في مدينة طولكرم

تأثير التوسع في المباني في مدينة طولكرم على مساحة الاراضي الزراعية

مفتاح الخريطة

مدينة طولكرم

الخط الاخضر

جدار الفصل

مباني 2022

الاراضي الزراعية في مدينة طولكرم

0.17 0.35 0.7 1.05 1.4 Miles

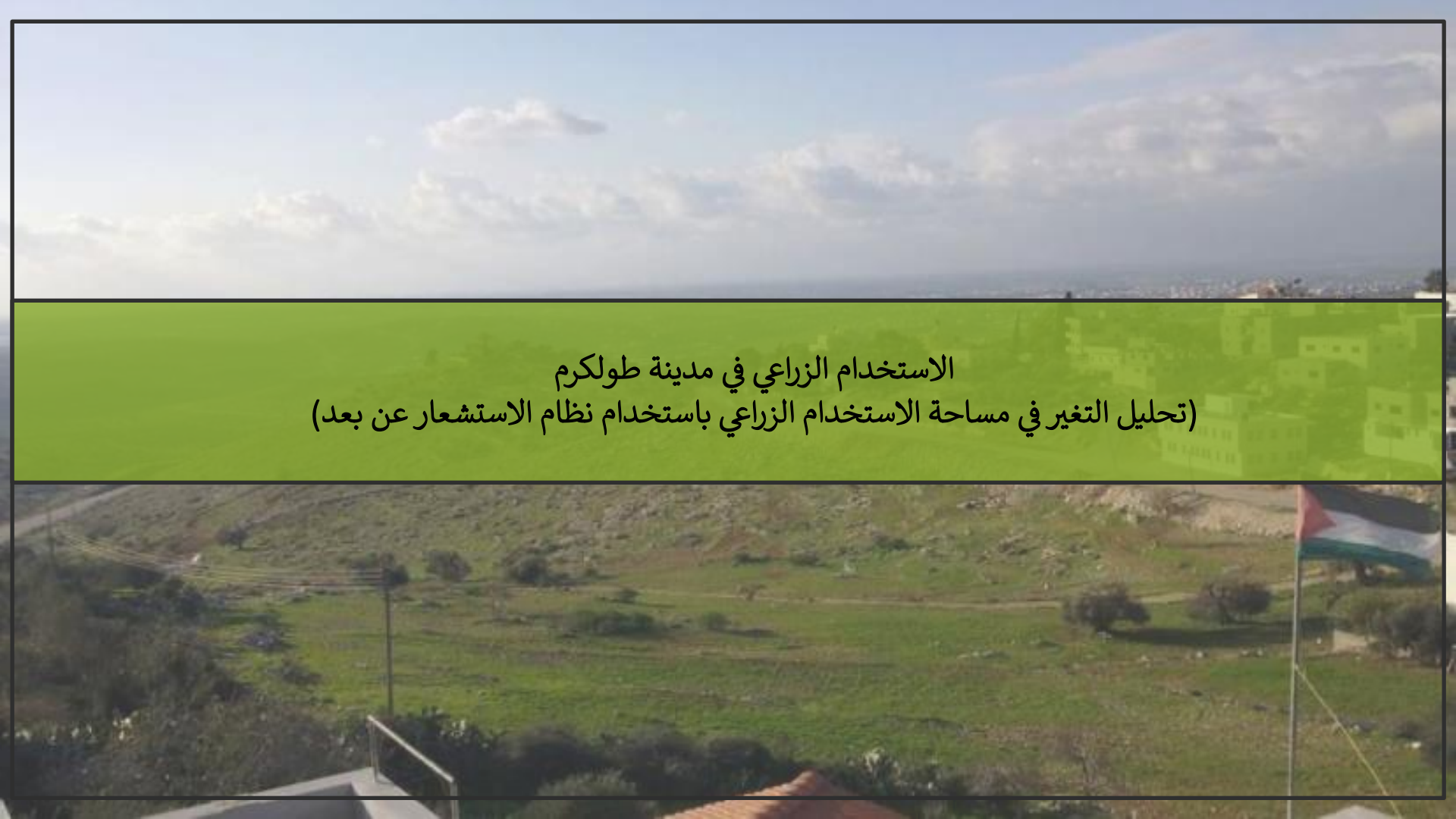
المصدر : الباحثة

التوسع في المباني لعام 2022.

عدد المباني عام 2022 10851 مبنى

عدد المباني المقامة على الاراضي الزراعية 2657 مبنى

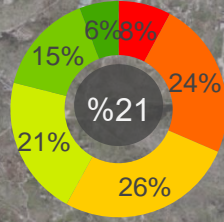
النسبة المئوية (%) 24.4%



الاستخدام الزراعي في مدينة طولكرم
(تحليل التغير في مساحة الاستخدام الزراعي باستخدام نظام الاستشعار عن بعد)

تحليل التغير في مساحة الارضي الزراعية

التغير في الغطاء النباتي

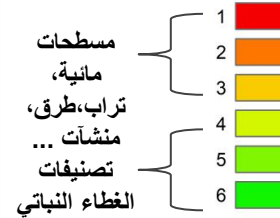


مفتاح الخريطة

مدينة طولكرم

الغطاء النباتي 1989

High : 1
Low : -1



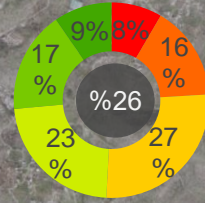
0 0.176.35 0.7 1.05 1.4 Miles

المصدر: تطوير الباحثة

بلغت نسبة الاراضي الزراعية لعام 1989 حوالي 21%.

تحليل التغير في مساحة الارضي الزراعية

التغير في الغطاء النباتي

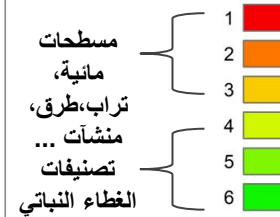


مفتاح الخريطة

مدينة طولكرم

الغطاء النباتي 1994

High : 1
Low : -1



0 0.176.35 0.7 1.05 1.4 Miles

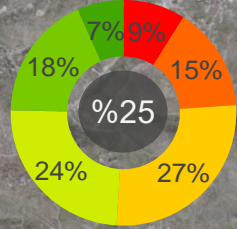
المصدر: تطوير الباحثة

بلغت نسبة الاراضي الزراعية لعام 1994 حوالي 26%.

• نلاحظ ان النسبة بين عام 1989 و 1994 قد زادت حيث يفترض ان تقل ويرجع السبب في ذلك الى دقة الصورة الفضائية.

تحليل التغير في مساحة الارضي الزراعية

التغير في الغطاء النباتي



مفتاح الخريطة

مدينة طولكرم

الغطاء النباتي 1997

High : 1

Low : -1



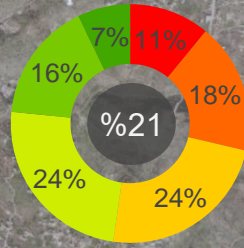
0 0.176.35 0.7 1.05 1.4 Miles

المصدر: تطوير الباحثة

بلغت نسبة الاراضي الزراعية لعام 1997 حوالي 25%.

تحليل التغير في مساحة الارضي الزراعية

التغير في الغطاء النباتي



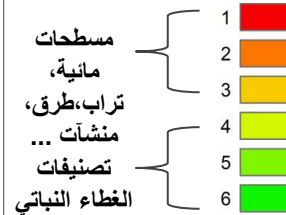
مفتاح الخريطة

مدينة طولكرم

الغطاء النباتي 2004

High : 1

Low : -1



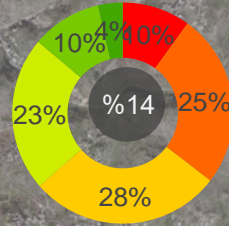
Miles
0 0.17 0.35 0.7 1.05 1.4

المصدر: تطوير الباحثة

بلغت نسبة الاراضي الزراعية
لعام 2004 حوالي 21%.

تحليل التغير في مساحة الارضي الزراعية

التغير في الغطاء النباتي



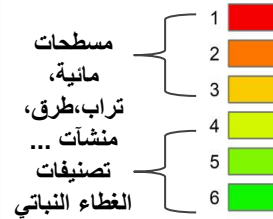
مفتاح الخريطة

مدينة طولكرم

الغطاء النباتي 2006

High : 1

Low : -1



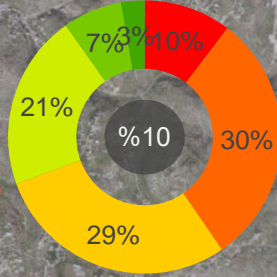
0.176.35 0.7 1.05 1.4 Miles

المصدر: تطوير الباحثة

بلغت نسبة الاراضي الزراعية عام 2006 حوالي 14%.

تحليل التغير في مساحة الارضي الزراعية

التغير في الغطاء النباتي

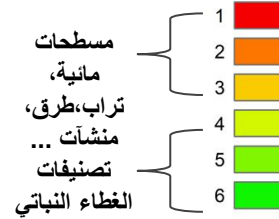


مفتاح الخريطة

مدينة طولكرم

الغطاء النباتي 2008

High : 1
Low : -1



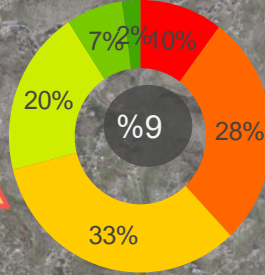
0.17 0.35 0.7 1.05 1.4 Miles

المصدر: تطوير الباحثة

بلغت نسبة الاراضي الزراعية لعام 2008 حوالي 10%.

تحليل التغير في مساحة الارضي الزراعية

التغير في الغطاء النباتي



مفتاح الخريطة

مدينة طولكرم

الغطاء النباتي 2011

High : 1

Low : -1



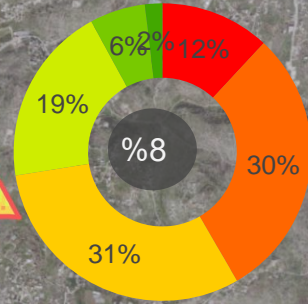
0.176.35 0.7 1.05 1.4 Miles

المصدر: تطوير الباحثة

بلغت نسبة الاراضي الزراعية
لعام 2011 حوالي 9%.

تحليل التغير في مساحة الارضي الزراعية

التغير في الغطاء النباتي



مفتاح الخريطة

مدينة طولكرم

الغطاء النباتي 2014

High : 1



Low : -1



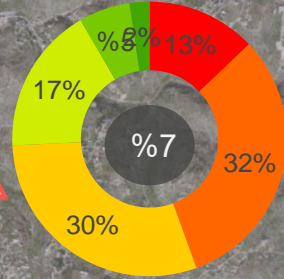
0 0.176.35 0.7 1.05 1.4 Miles

المصدر: تطوير الباحثة

بلغت نسبة الاراضي الزراعية لعام 2014 حوالي 8%.

تحليل التغير في مساحة الارضي الزراعية

التغير في الغطاء النباتي



مفتاح الخريطة

مدينة طولكرم

الغطاء النباتي 2018

High : 1
Low : -1



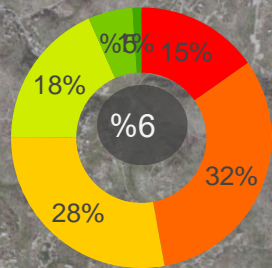
0.17 0.35 0.7 1.05 1.4 Miles

المصدر: تطوير الباحثة

بلغت نسبة الاراضي الزراعية لعام 2018 حوالي 7%.

تحليل التغير في مساحة الارضي الزراعية

التغير في الغطاء النباتي



مفتاح الخريطة

مدينة طولكرم

الغطاء النباتي 2021

High : 1

Low : -1



0 0.178.35 0.7 1.05 1.4 Miles

المصدر: تطوير الباحثة

بلغت نسبة الاراضي الزراعية لعام 2021 حوالي 6%.

المعيقات التي يواجهها القطاع الزراعي في مدينة طولكرم .



التوسع العمراني

1

جدار الفصل العنصري

2

الاحتلال الاسرائيلي وممارساته

3

عدم العمل بأي من القوانين الزراعية التي تنص على حماية الاراضي الزراعية.

4

عدم وجود أي جهات مراقبة تحمي الاراضي الخصبة

5



مقترح توسعة مدينة طولكرم



مقترح توسعة مدينة طولكرم

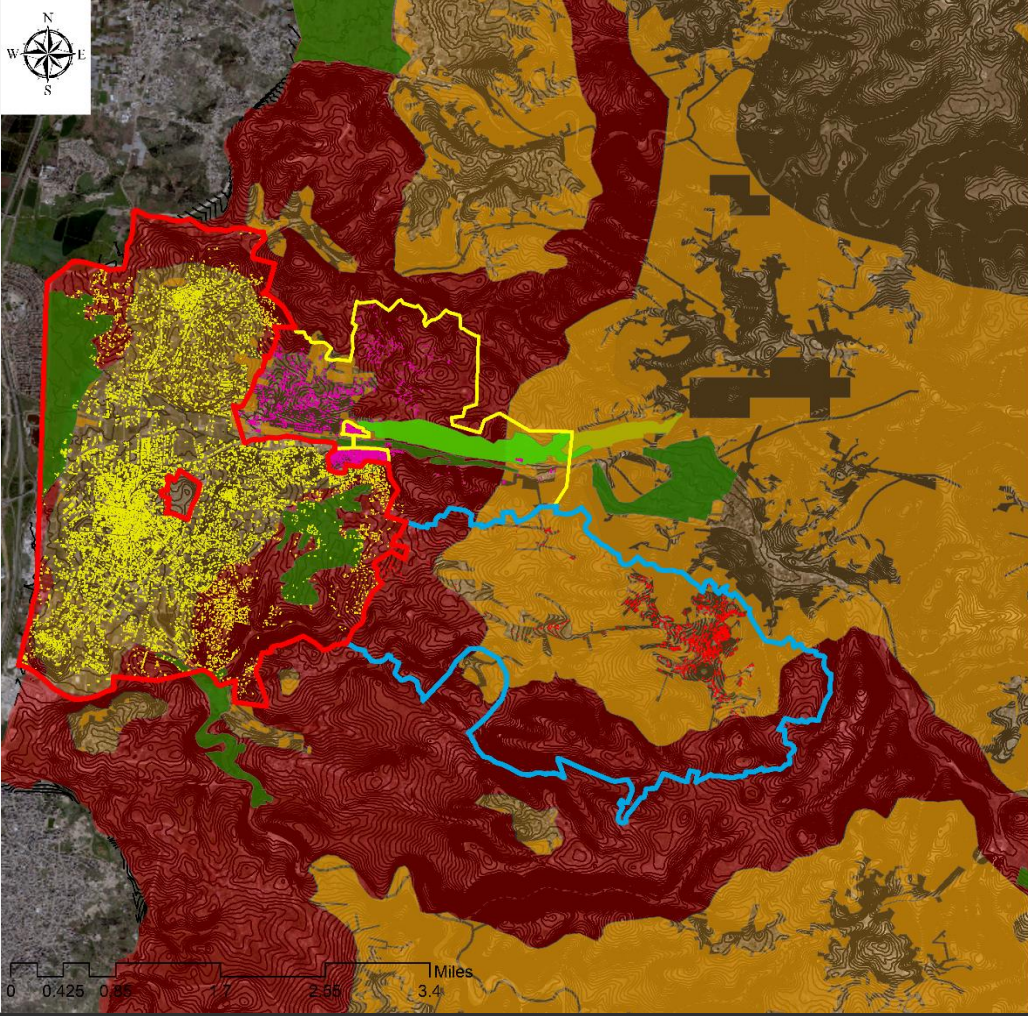
تتمثل الفكرة الاساسية من المقترح في توسعة حدود مدينة طولكرم لتشمل كل من اکتابا وكفر اللبد، وذلك بناءً على عدد من الحسابات والمعطيات لحساب المساحة المتاحة واللازمة لكل من سكان كلتا المنطقتين بالاضافة الى سكان مدينة طولكرم للتوسع في المنطقتين.



اسم التجمع	المساحة اللازمة للتوسع كم ²	المساحة المتاحة للتوسع كم ²
طولكرم	4.933002	0.956219
كفر اللبد	0.333938	4.713504
اكتابا	0.30522	1.053727
المجموع	5.57216	6.72345


من خلال مقارنة المساحة اللازمة والمتاحة للتوسع، يمكننا الوصول الى قدرة طولكرم على التوسع خارج حدودها الادارية الى كل من اکتاب وكفر اللبد

اسم التجمع	التصنيف	عدد السكان (2017)	التوقعات السكانية (2030)	الزيادة السكانية	حصة الفرد م ² /شخص	المساحة اللازمة للتوسع كم ²	المساحة المتاحة للتوسع كم ²	القدرة على التوسع
طولكرم	مدينة رئيسية	64532	84244	19712	250.25	4.933002	0.956219	لا
اكتابا	منطقة ريفية	2997	3912	915	333.40	0.30522	1.053727	نعم
كفر اللبد	منطقة ريفية	4747	6197	1450	230.30	0.333938	4.713504	نعم




مقترح توسعة مدينة طولكرم

مفتاح الخريطة

حدود مدينة طولكرم 


كفر اللبد 

اكتابا 


مباني مدينة طولكرم 

مباني اکتابا 

مباني كفر اللبد 

المناطق المتاحة للتنمية العمرانية في
الضفة بوجود المعوقات
السياسية 

تصنيف الاراضي حسب القيمة الزراعية

أراضي عالية القيمة الزراعية 

غابات 

تصنيفات اوسلو

منطقة أ 

منطقة ب 

منطقة ج 



مقترح

توسعة

مدينة

طولكرم

الخاتمة

في النهاية فإن مدينة طولكرم ستبقى سلة فلسطين العذبة بأراضيها ومزروعاتها وسهولها الخضراء، فلا بد لمواطنيها إدراك قيمة هذه الأرض والحفاظ عليها بكل ما يملكون فهي طريقة ولو كانت بسيطة لإثبات ملكيتها والوقوف في وجه كل مظاهر القمع من الاحتلال الإسرائيلي.

شكرا لحسن استما عكم