



جامعة النجاح الوطنية

كلية الهندسة وتكنولوجيا المعلومات

قسم هندسة التخطيط العمراني

إعداد:

آلاء باسم الفولة

بإشراف:

د.زهراء زواوي

د. علي عبد الحميد

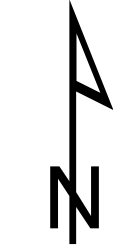
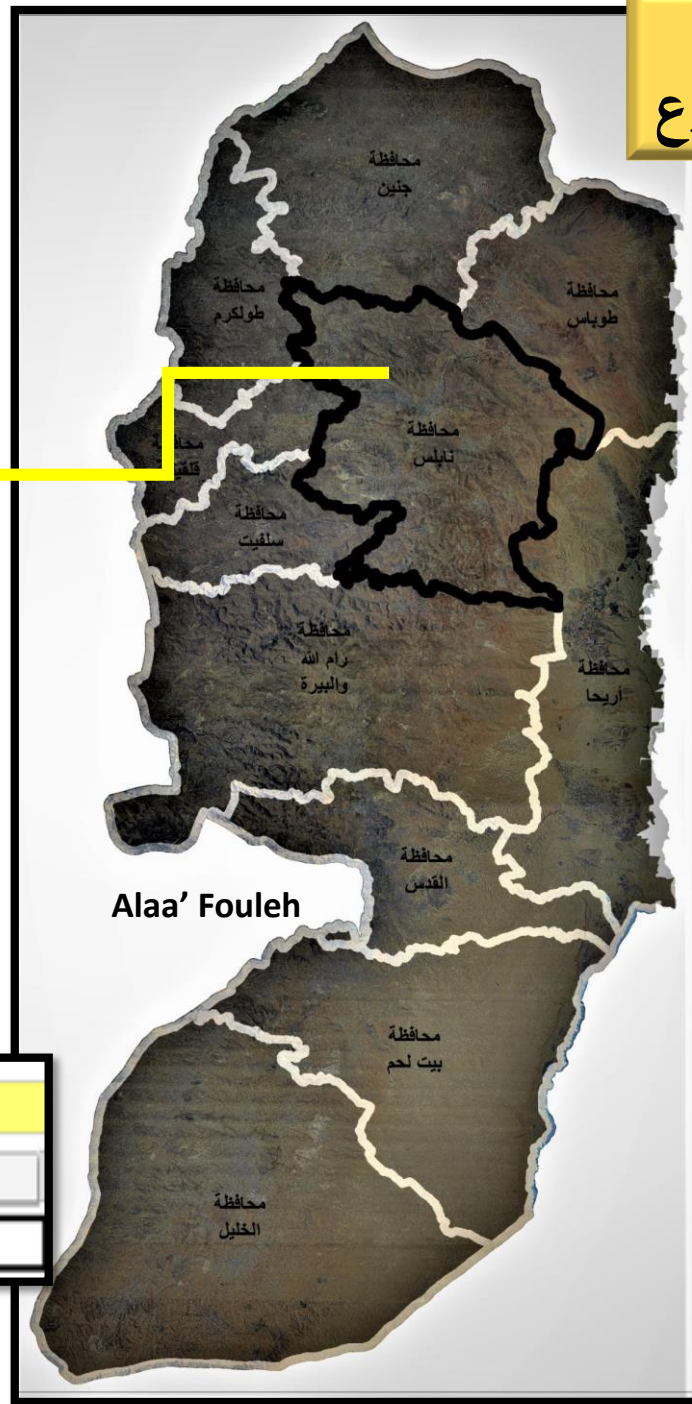
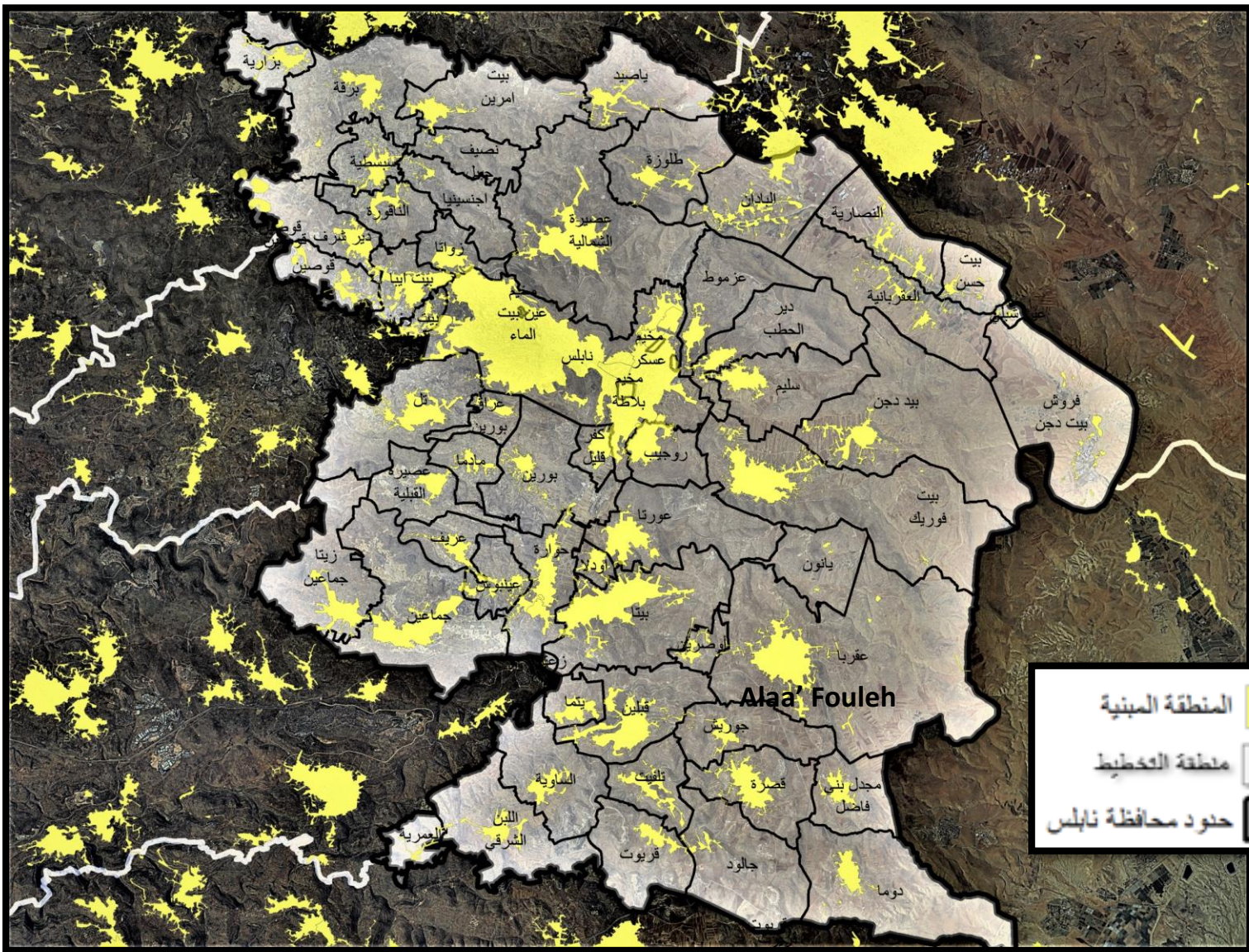
م.صلاح الشخشير



التخطيط السياحي لمحافظة نابلس (فلسطين - الضفة الغربية)

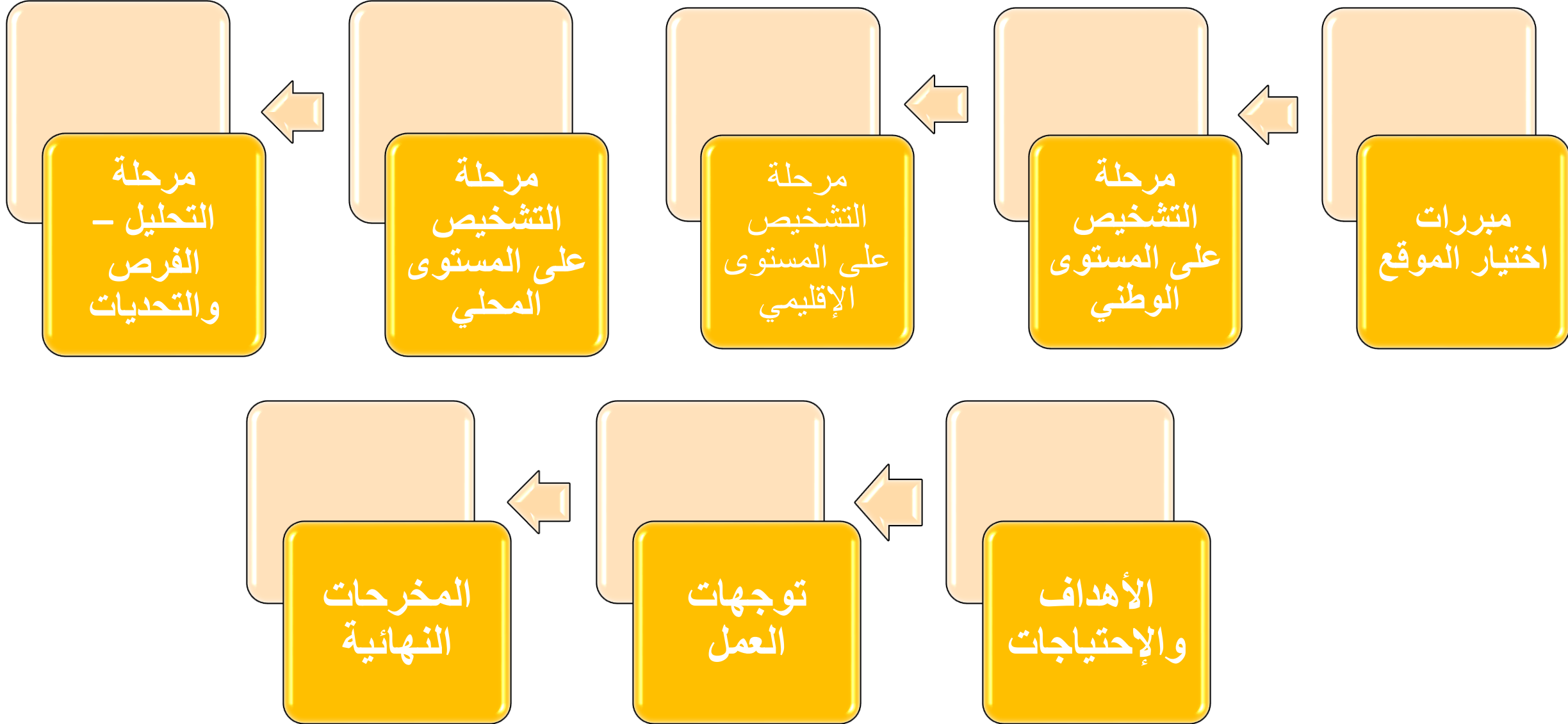
موقع المشروع

محافظة نابلس إحدى محافظات فلسطين وتقع في شمال الضفة الغربية على بُعد 67 كيلو متر إلى الشمال من مدينة القدس، ويزيد من أهمية موقعها أنها تتوسط إقليم المرتفعات الجبلية في فلسطين بصفة عامة، وتبلغ مساحتها 605 كم²، مركزها مدينة نابلس، ويبلغ عدد سكانها 389328 نسمة حسب احصائية عام 2016.



1:50000

منهجية العمل



ممرات اختيار الموقع

1. معبر لأهم المسارات الوطنية

مسار الحج المسيحي:

يبدأ بمدينة الناصرة شمال فلسطين، أما بالنسبة لل الضفة الغربية فهو يبدأ من قرية فقوعة شمال مدينة جنين، وينتهي في مدينة بيت لحم.

مسار ابراهيم الخليل:

هو مسار ثقافي طويل المسافة حيث يبلغ طوله 330 كيلو متراً، ويمتد من قرية رمانة شمال غرب جنين الى بيت مرسم جنوب غرب المسجد الإبراهيمي في الخليل، يمرّ الدرب عبر 53 مدينة وقرية، حيث يمكن للمتحوّلين والمشاة تجربة الضيافة الفلسطينية الأصيلة

مسار سكة الحجاز:

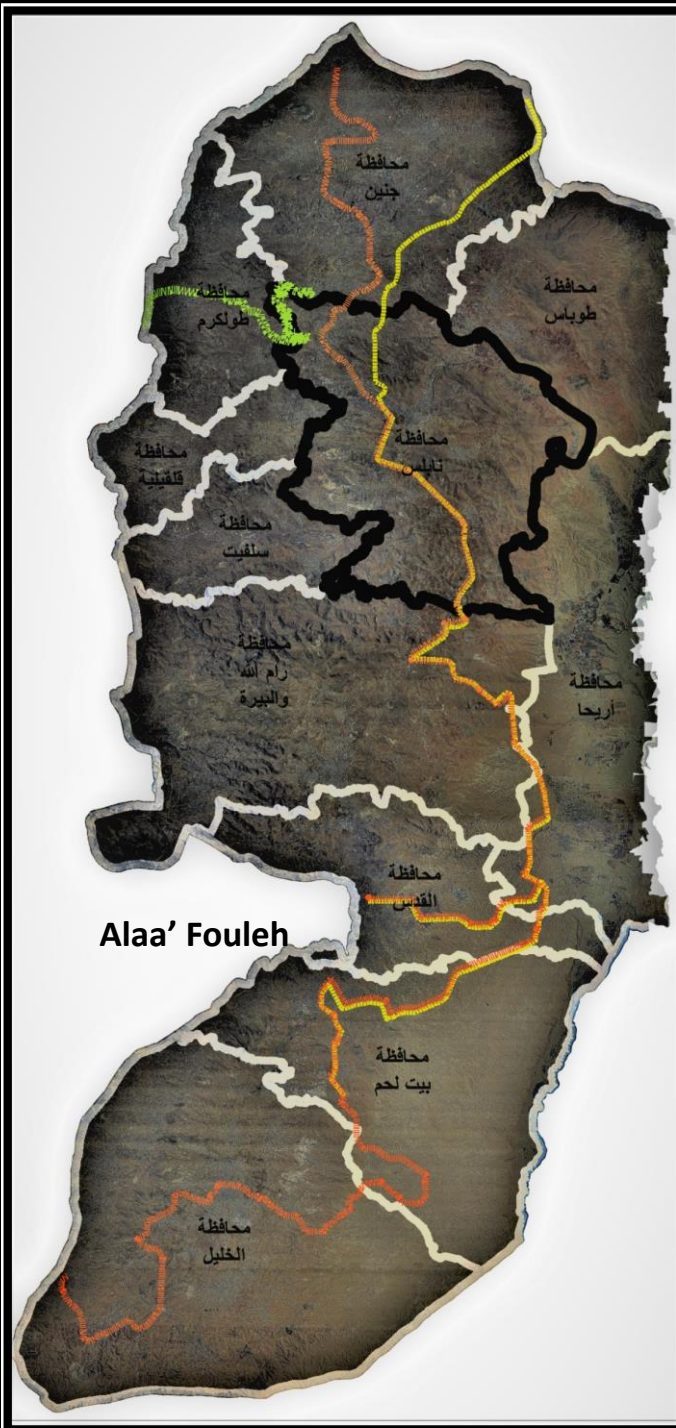
سكة حديد الحجاز عبارة عن سكة حديد ضيقة تصل بين دمشق والمدينة المنورة، أسست في فترة ولاية السلطان العثماني عبد الحميد الثاني لغرض خدمة الحجاج المسلمين، وربط أقاليم الدولة العثمانية وإحكام السيطرة عليها.



خريطة المسارات الوطنية



1:50000



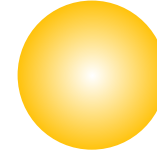
مبررات اختيار الموقع

2. ارتفاع نسبة السياحة الوافدة الى محافظة نابلس

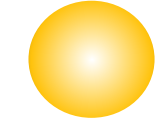
المحافظة	نسبة السياح الوافدين عام 2018
بيت لحم	%34.18
أريحا	%31.6
نابلس	%25.8
جنين	%12.5
الخليل	%3.55
رام الله	%1.94
قلقيلية	%1.74
طولكرم	%1.68
طوباس	%0.69
سلفيت	%0.3

نسبة السياح الوافدين 2018

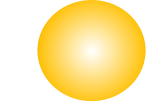
%34.18



%31.6



%25.8



%12.5



%3.55



%1.94



%1.74



%1.68



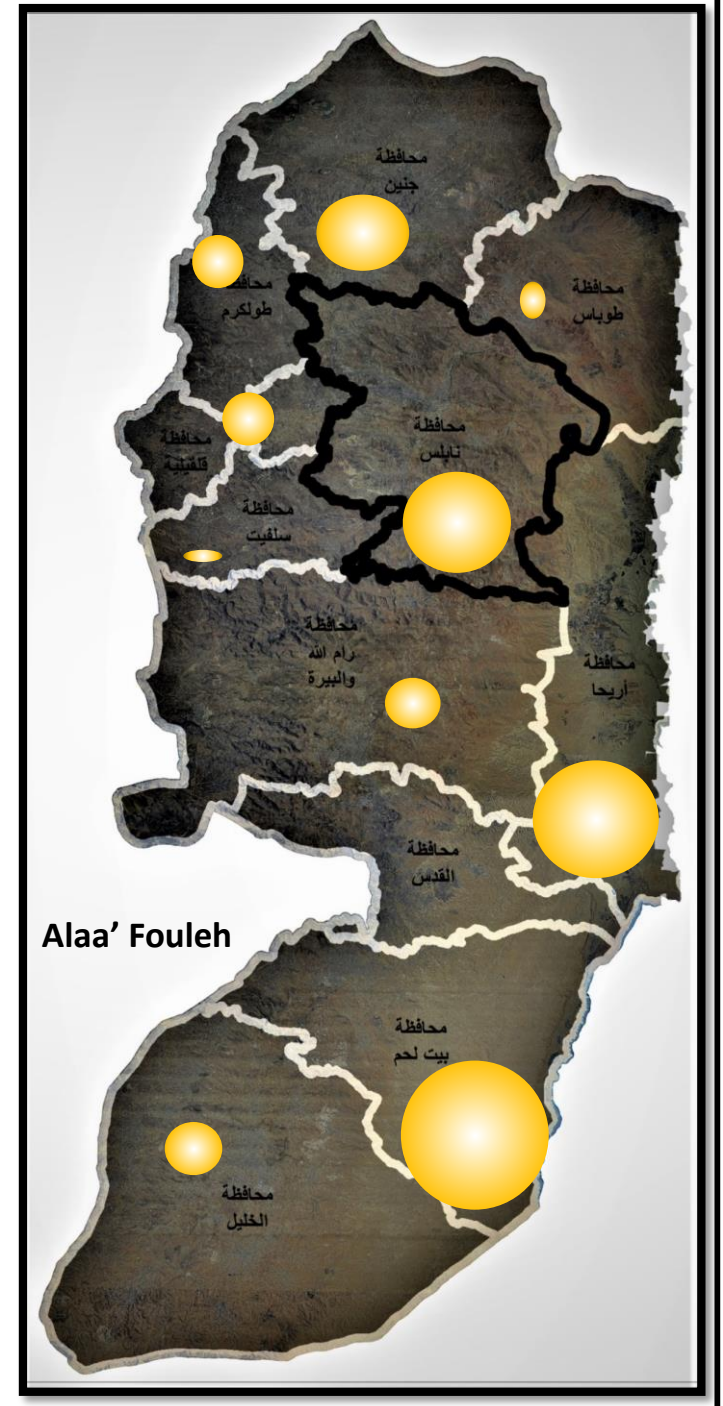
%0.69



%0.3



1:50000



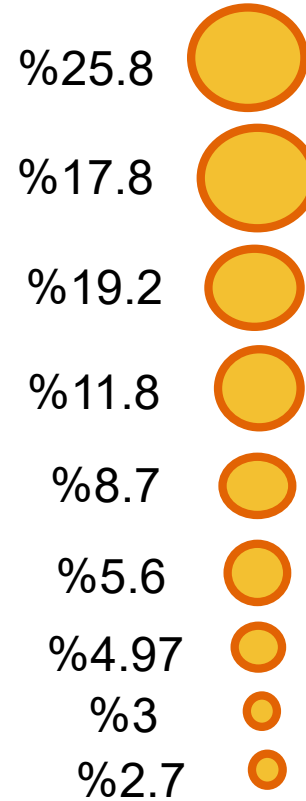
مبررات اختيار الموقع

3. ارتفاع نسبة السياحة المحلية في محافظة نابلس

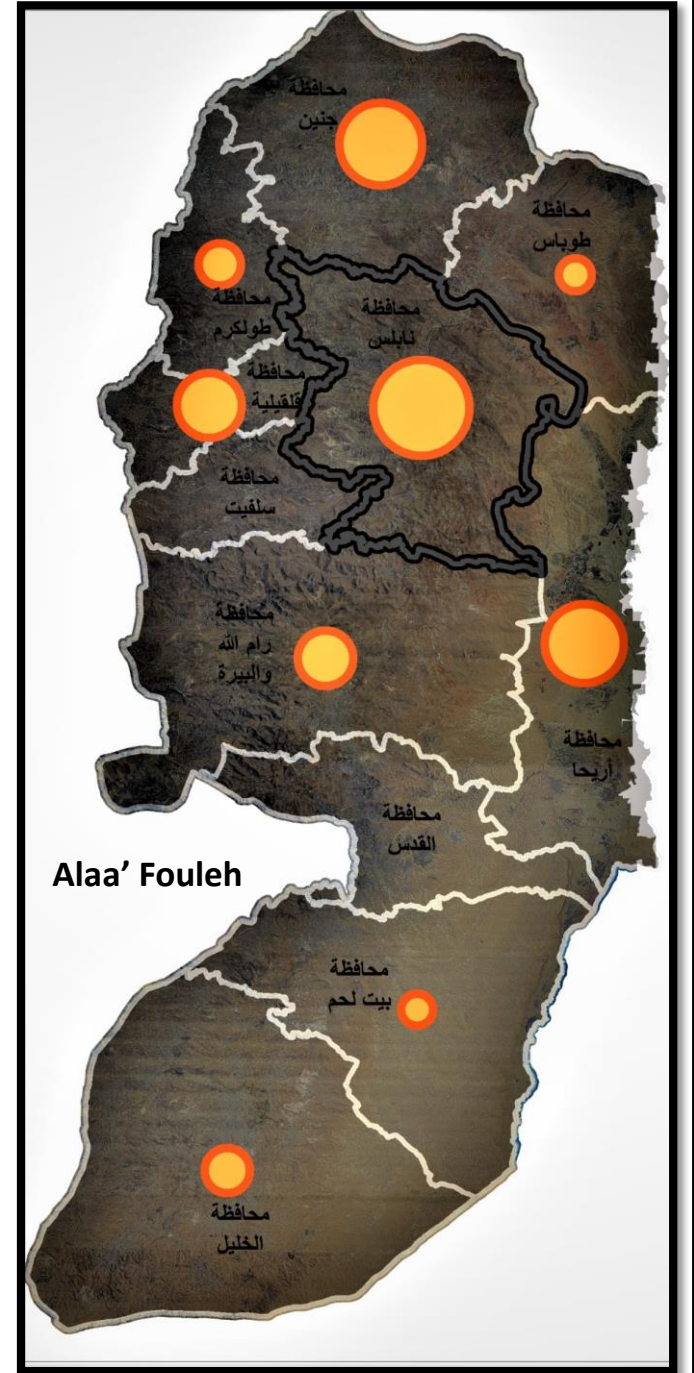
المحافظة	نسبة السياح المحليين عام 2018
نابلس	25.8%
أريحا	17.8%
جنين	19.2%
قلقيلية	11.8%
رام الله	8.7%
الخليل	5.6%
طولكرم	4.97%
طوباس	3%
بيت لحم	2.7%



نسبة السياح المحليين
2018



1:50000



مبشرات اختيار الموقع

4. غنى محافظة نابلس بالمواقع الأثرية



خريطة المواقع الأثرية

▲ مواقع أثرية

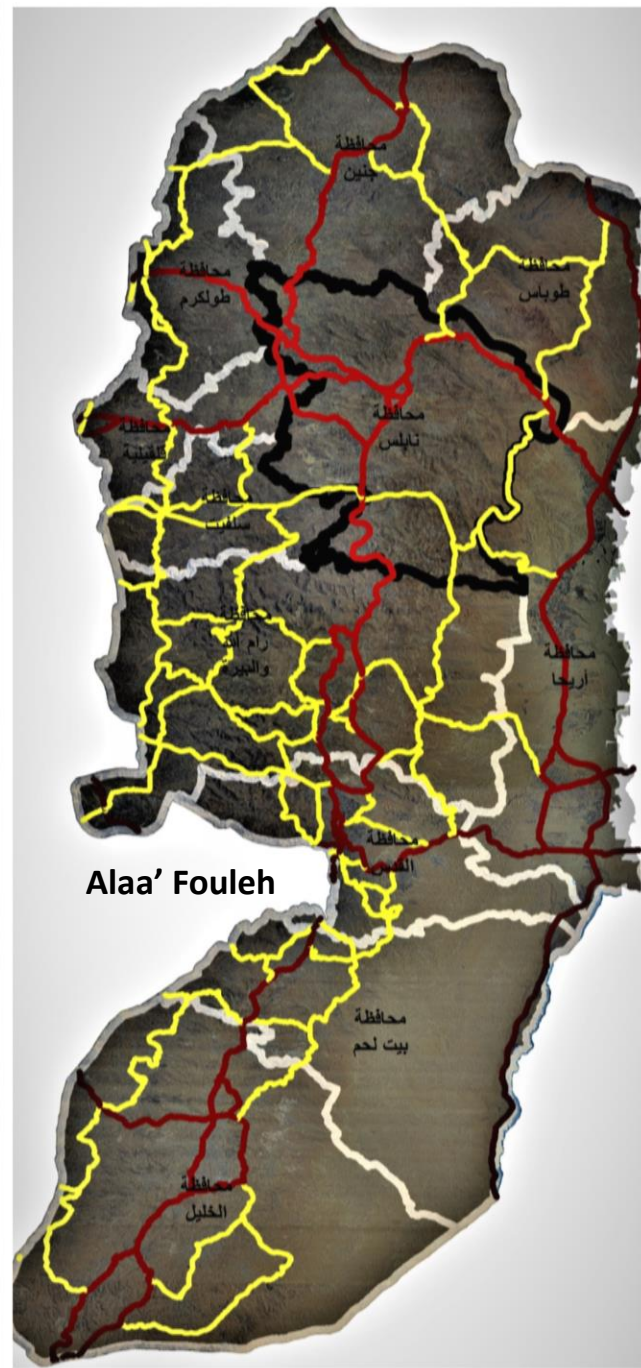
■ منطقة التخطيط

■ حدود محافظة نابلس

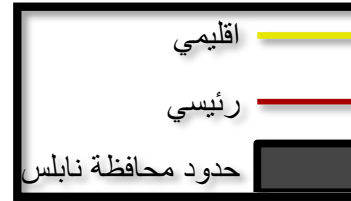
1:35000

التشخيص على المستوى الوطني

تشخيص شبكة الطرق في محافظة نابلس وعلاقتها مع المحافظات الأخرى



خريطة تصنيف الشوارع

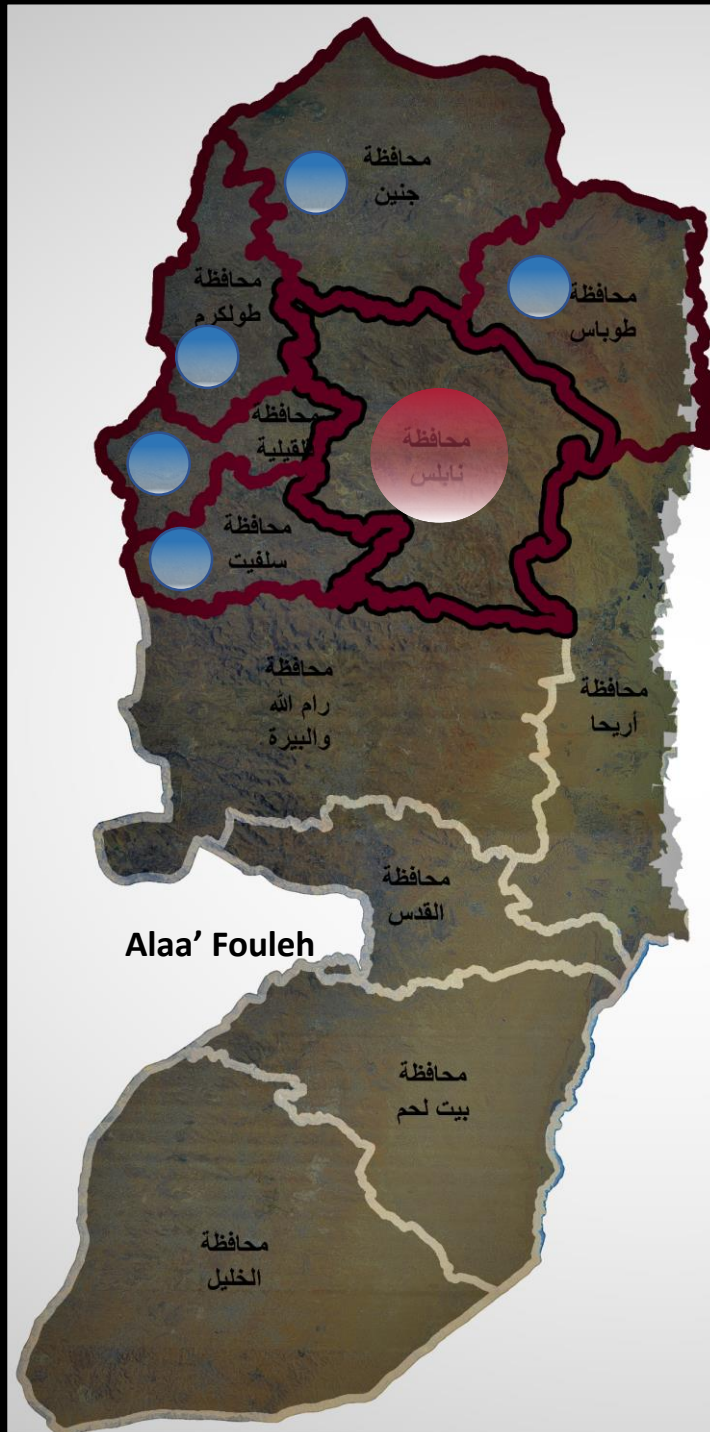


1:150000



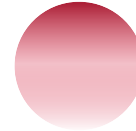
التشخيص على المستوى الوطني

تشخيص هرمية مراكز الخدمات في اقليم الشمال



تصنيف مراكز الخدمات في اقليم الشمال

مركز اقليمي



مركز شبة اقليمي



1:150000

التشخيص على المستوى الوطني

الخدمات العامة في اقليم الشمال



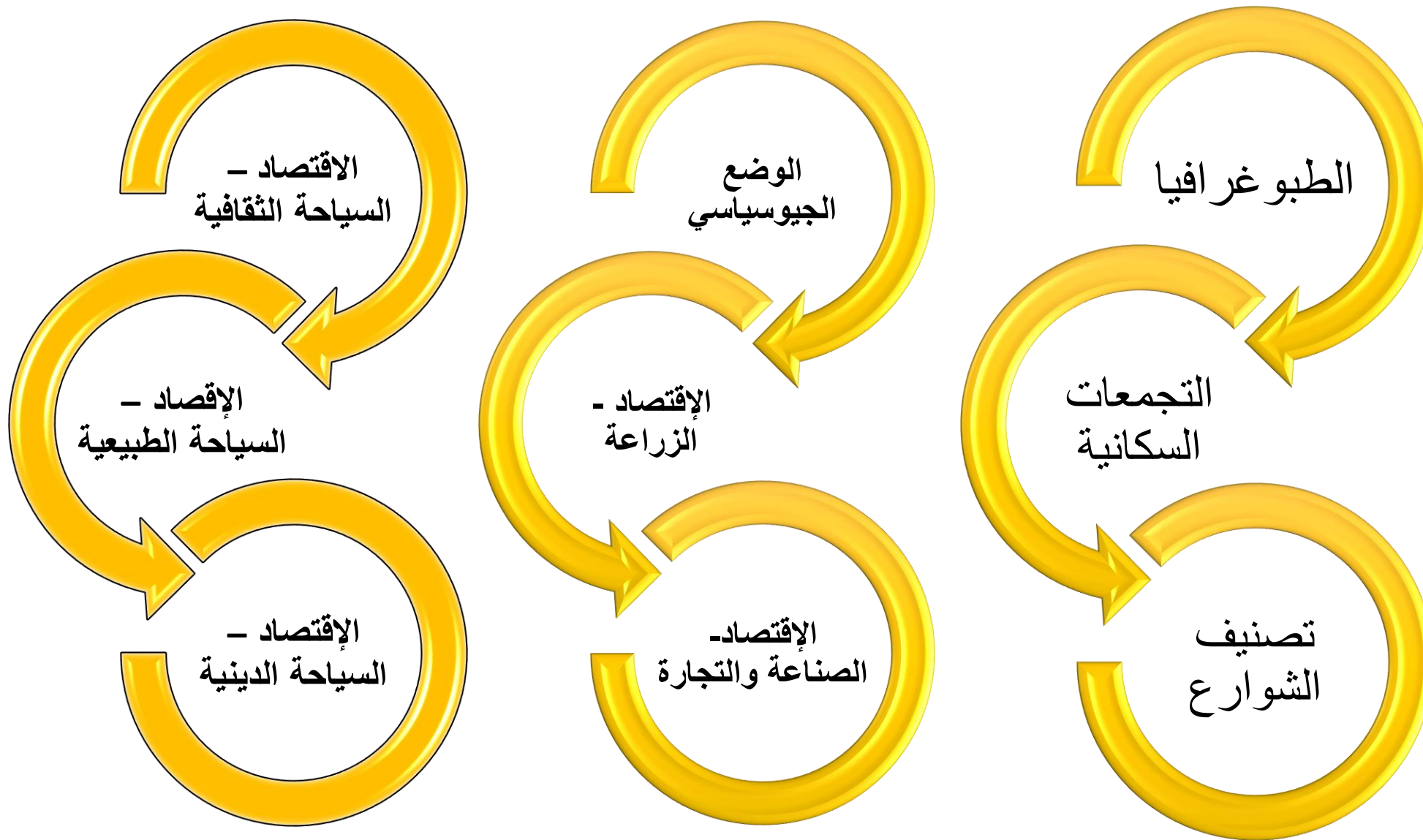
الخدمات العامة

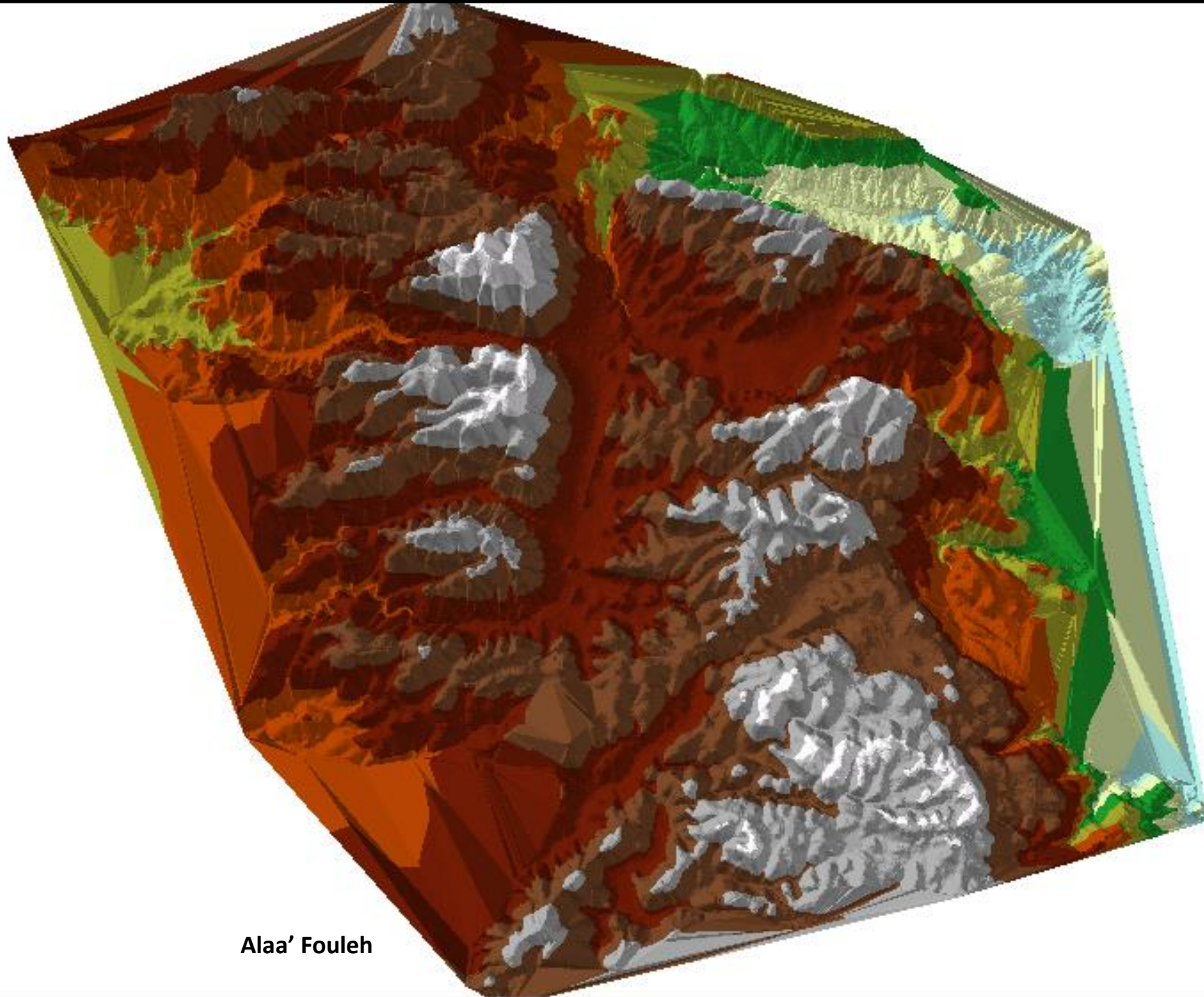
مركز اقليمي	
مركز شبة اقليمي	
مكبات نفايات	
مستشفيات	
جامعات	
كلية الدعوة الإسلامية	
كلية هشام حجاوي	
اقليم الشمال	

1:400000



التشخيص على المستوى الإقليمي

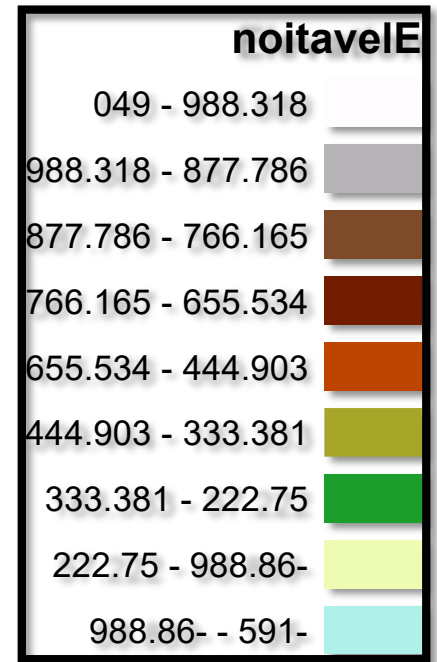




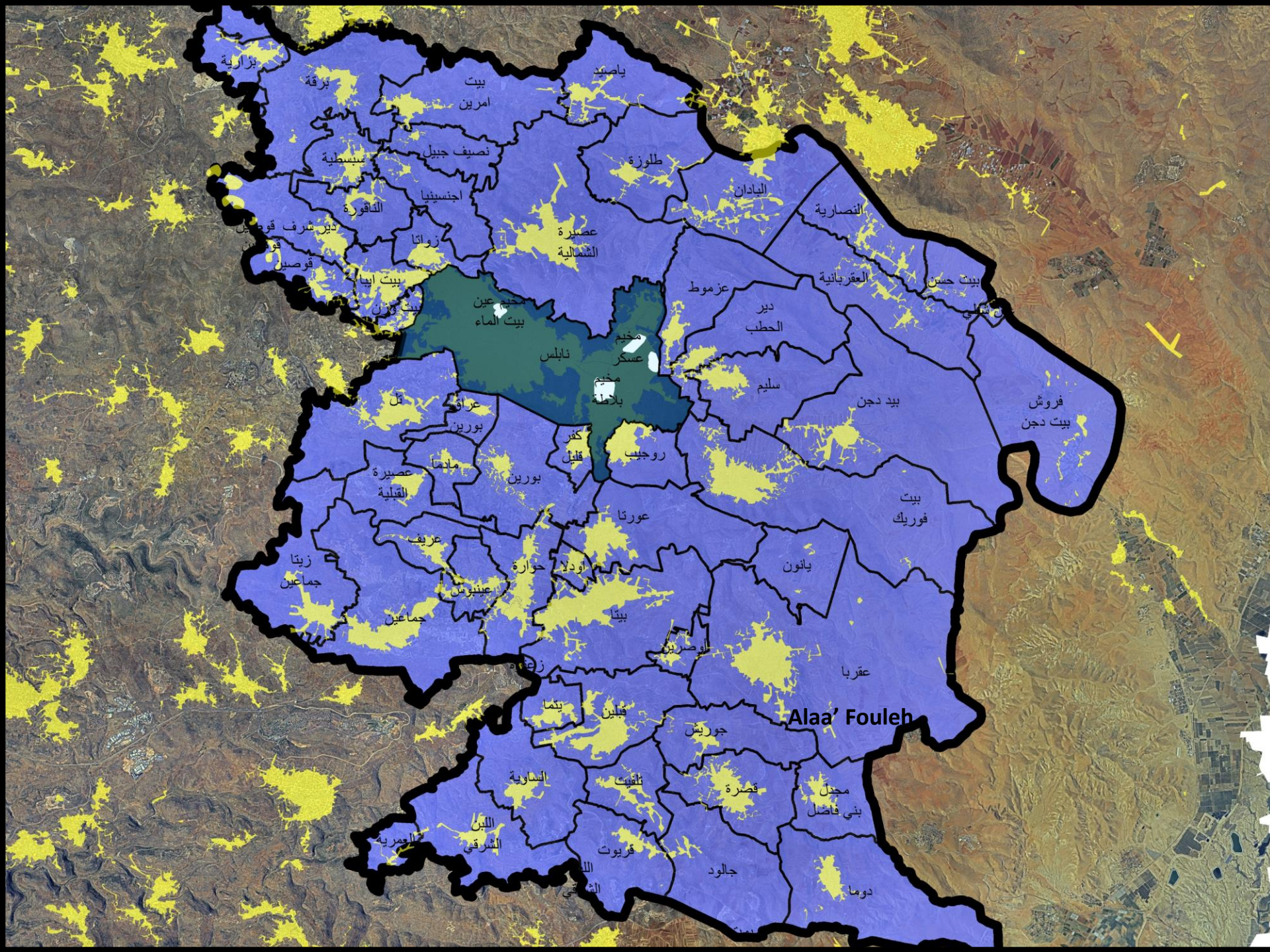
Alaa' Fouleh



الطوبوغرافيا



1:35000

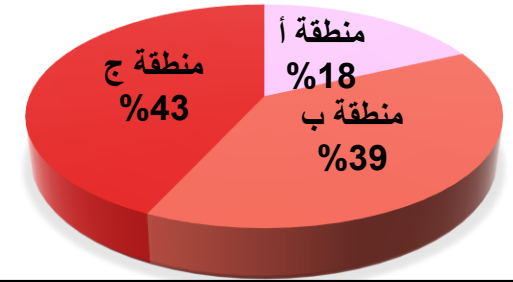


خريطة تصنيف التجمعات السكانية



1:35000

الوضع الجيوسياسي



المساحة (دونم)

تصنيف

الأراضي حسب اتفاقية أوسلو

108350.32635184

منطقة أ

232822.516417336

منطقة ب

259124.342491

منطقة ج

المساحة الكلية للمحافظة (دونم) =

600297.185260176

1:35000

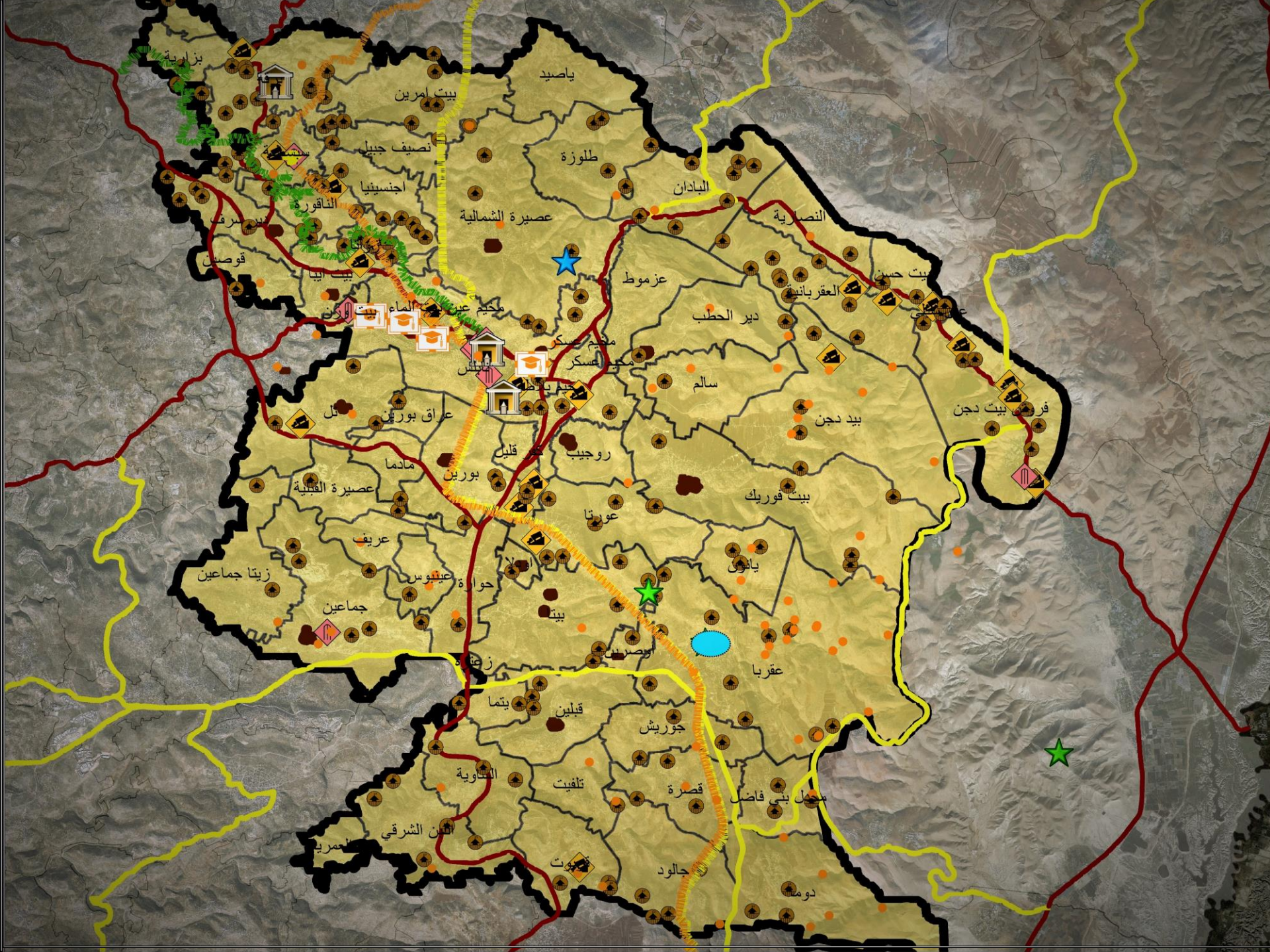
Alaa' Fouleh



خريطة السياحة الثقافية

	البركة الرومانية
	منطقة العواريض
	فلاخ
	كهوف
تصنيف الطرق	
	اقليمي
	رئيسي
	مسار سكة الحجاز
	مسار ابراهيم الخليل
	مسار الحج المسيحي
	جامعة/كلية
	متاحف
	قصور
	سيطية الازرية
	قل أثري
	خرية
	البلدات القديمة
	منطقة التخطيط
	حدود محافظة نابلس

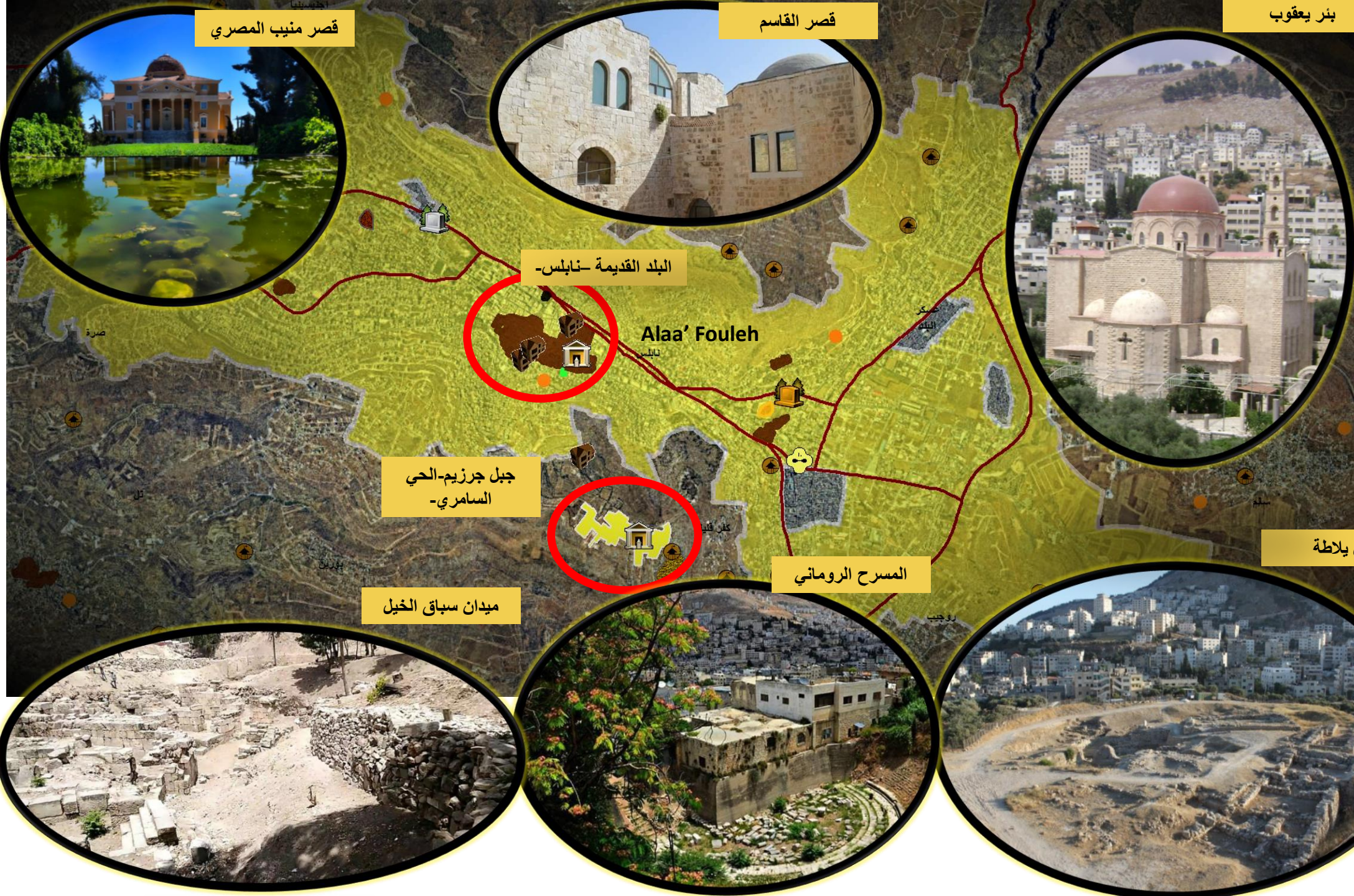
1:35000



قصر منيب المصري

قصر القاسم

بئر يعقوب



- ◆ كهوف
- خربة
- ⛪ المقبرة الرومانية الغربية
- ⛪ المقبرة الرومانية الشرقية
- ⛪ بئر يعقوب
- ⛪ متاحف
- ⛪ قصور
- البلدات القديمة
- الحي السامري
- ميدان سباق الخيل
- المسرح الروماني
- تل بلاطة
- تل جرزيم
- تل صوفر
- مدينة نابلس

البلدة القديمة - نابلس

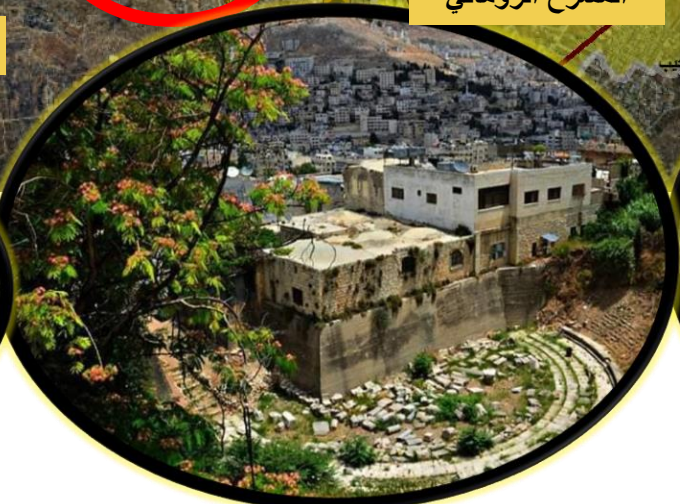
Alaa' Fouleh

جبل جرزيم - الحي السامري

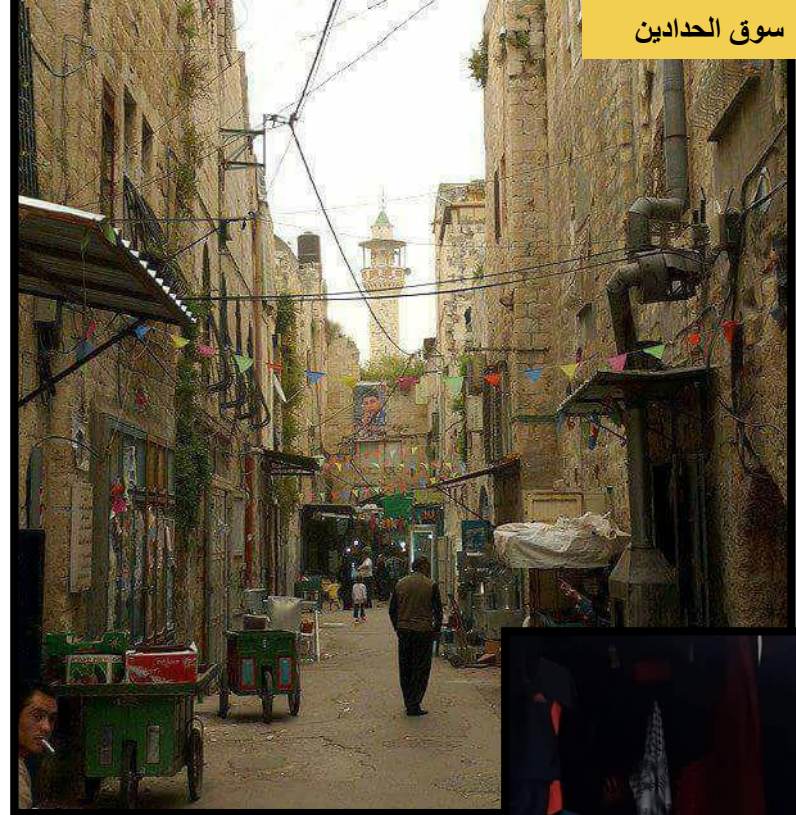
المسرح الروماني

ميدان سباق الخيل

تل بلاطة



سوق الحدادين



سوق الخان القديم

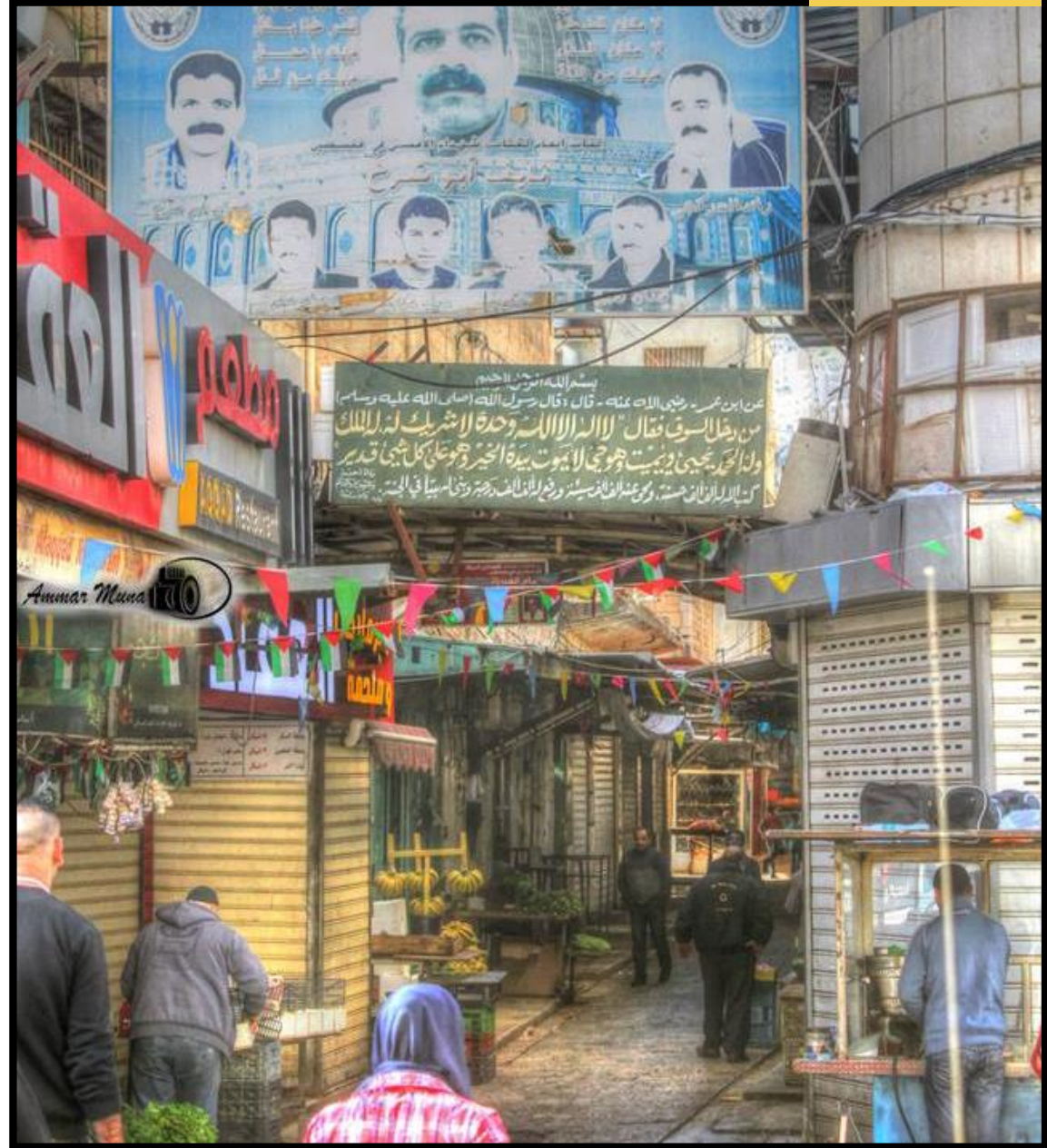


سوق الخان الجديد

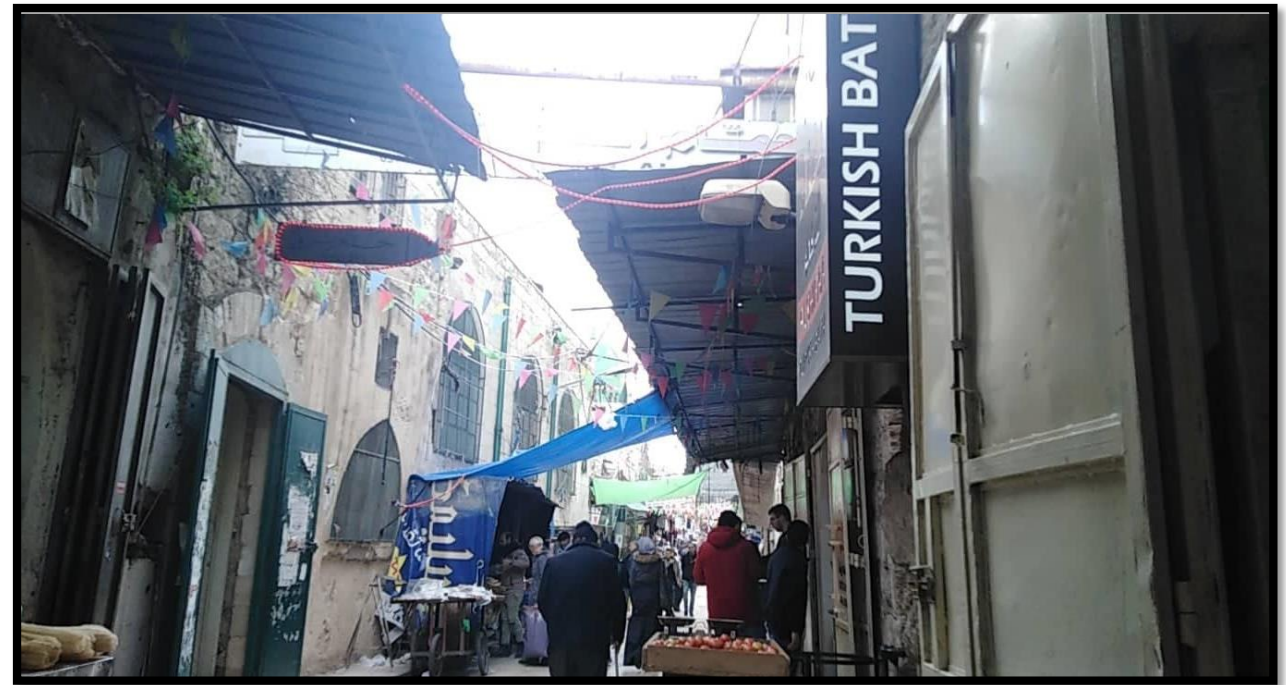


خان الوكالة



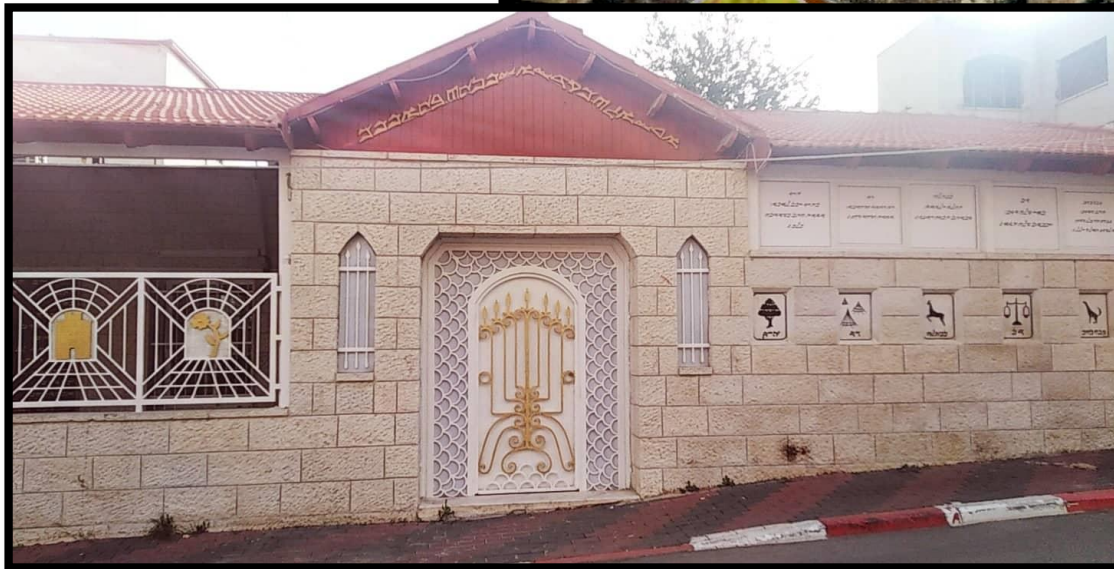






جبل جرزيم
-الحي
-السامري-

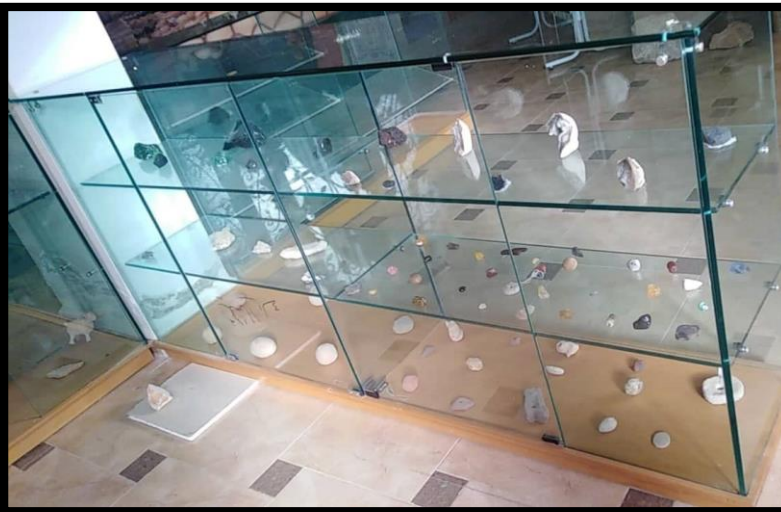




- تل جرزيم 
- المتحف السامري 
- بيت الضيافة السامري 
- المكتبة السامرية 
- الكنيس 
- المذبح السامري 
- الحى السامري 



المتحف السامري





ساحة الأثار



كنيسة يوحنا المعمدان



المسرح الروماني



12



سبسطية الأثرية

1 المسجد القديم

2 المقبرة الرومانية

3 ساحة الأثار (البيادر)

4 المسرح الروماني

5 البرج الهيليني

6 قصر الملك عمري

7 كنيسة يوحنا المعمدان

8 سور المدينة الرومانية

9 البوابة الغربية للمدينة

الرومانية

10 شارع الأعمدة

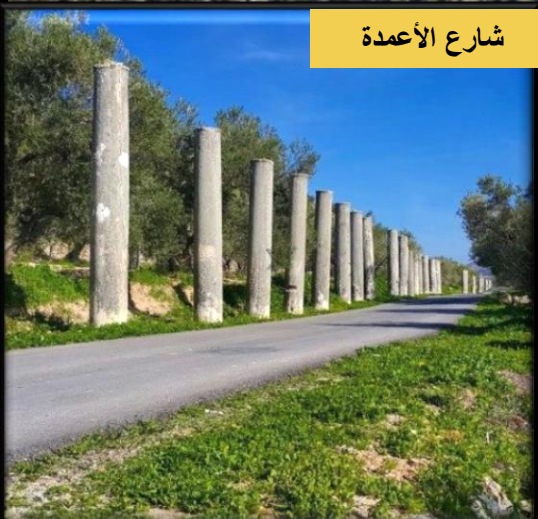
11 معبد اغسطس

12 الملعب الرياضي

1:6000



شارع الأعمدة

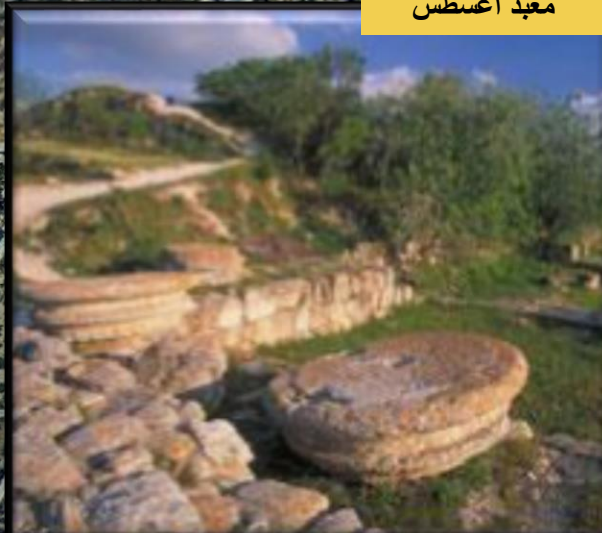


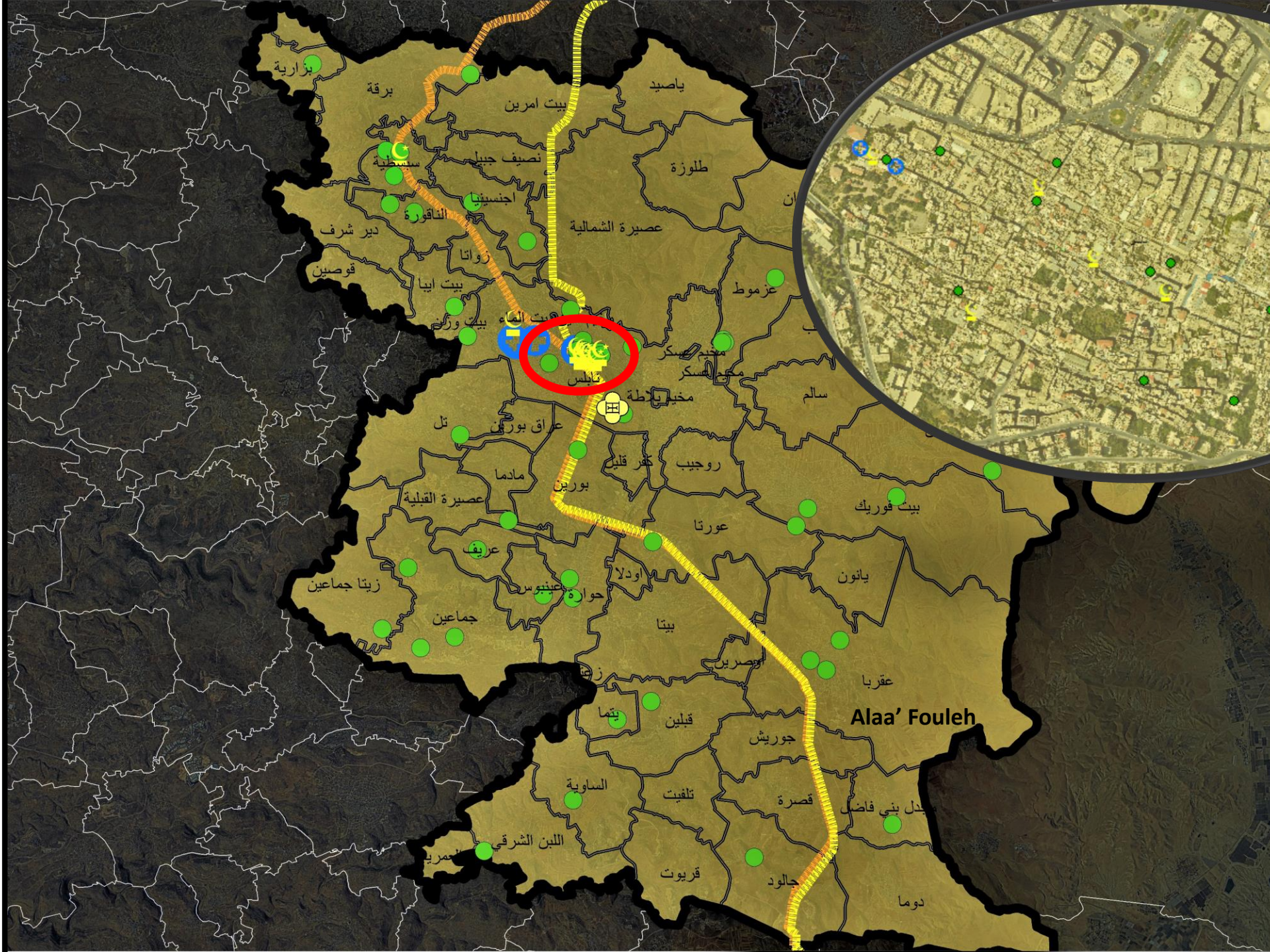
قصر الملك العمري



8

معبد اغسطس






خريطة السياحة الدينية

- مقامات
- ✚ الكنيس السامري
- ✚ كنائس
- ☪ مساجد تاريخية
- ▬ مسار الحج المسيحي
- ▬ مسار ابراهيم الخليل
- ▬ حدود محافظة نابلس
- ▬ منطقة التخطيط


1:35000





البنية التحتية للسياحة - الخدمات

المستشفيات 

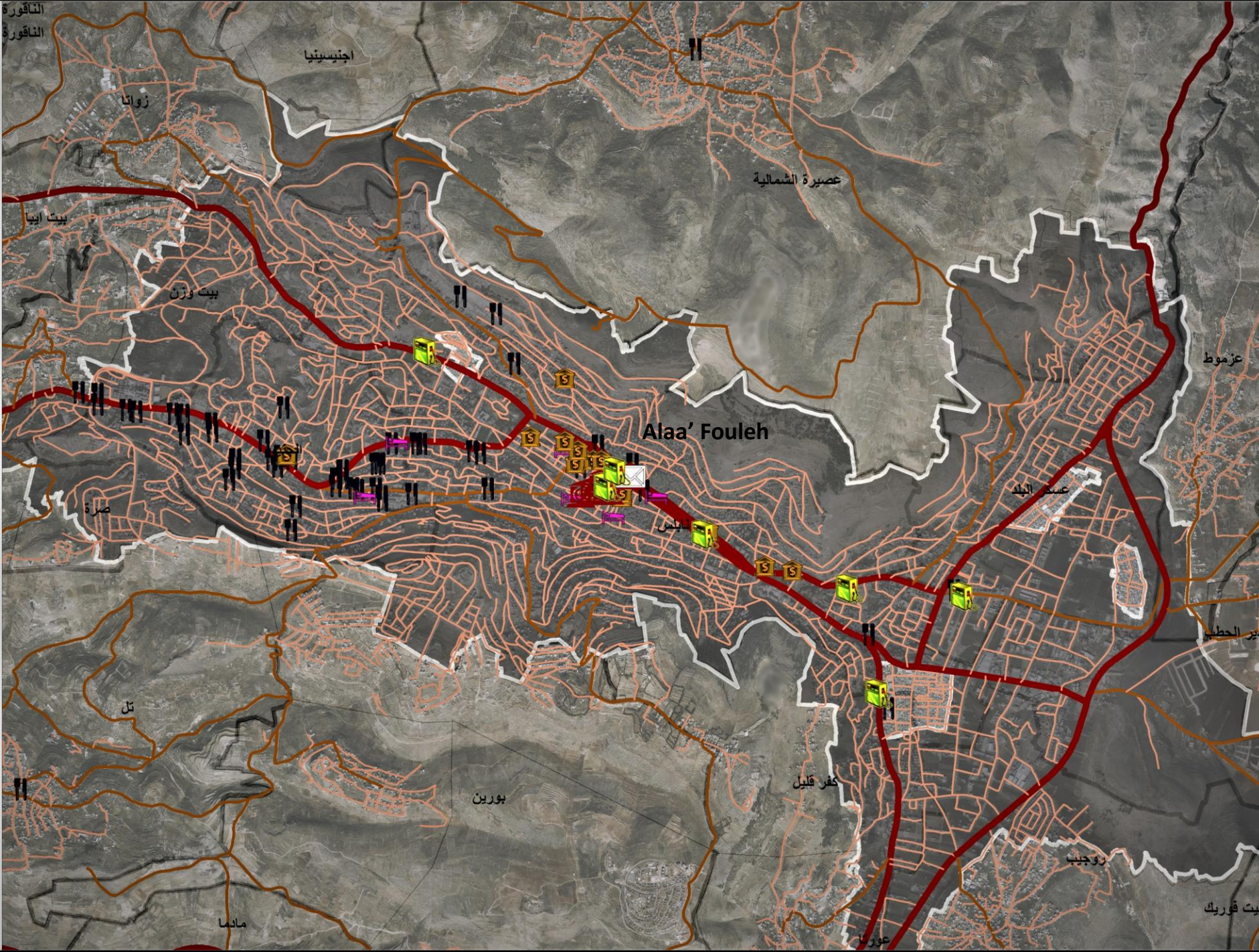
اقليمي 

رئيسي 

محلي 

داخلي 

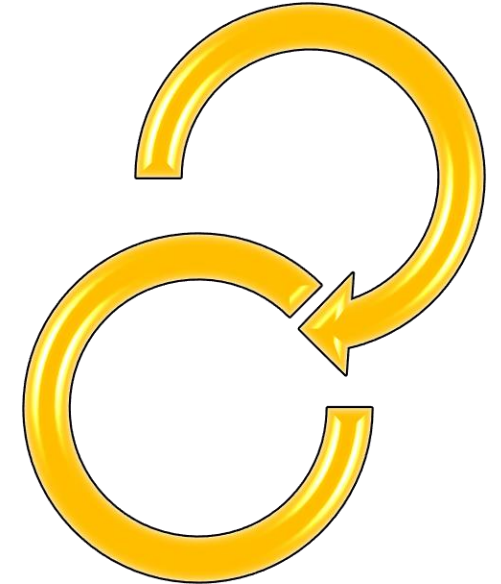
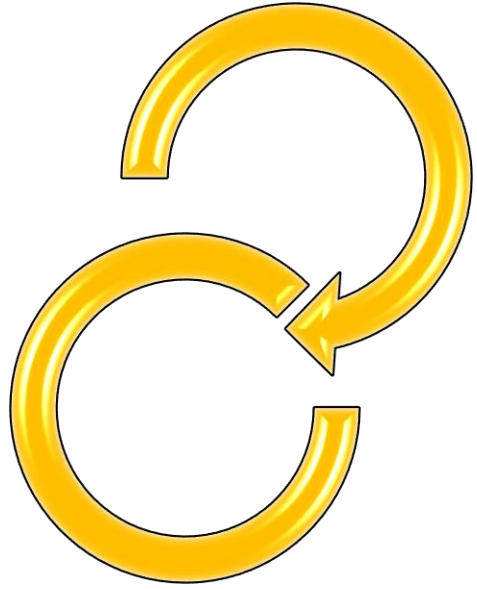
1:35000



البنية التحتية للسياحة - الخدمات

- محطات التوقف 
- البريد 
- محللات صرافة 
- بنوك 
- فنادق 
- مطاعم 
- اقليمي 
- رئيسي 
- محلي 
- داخلي 

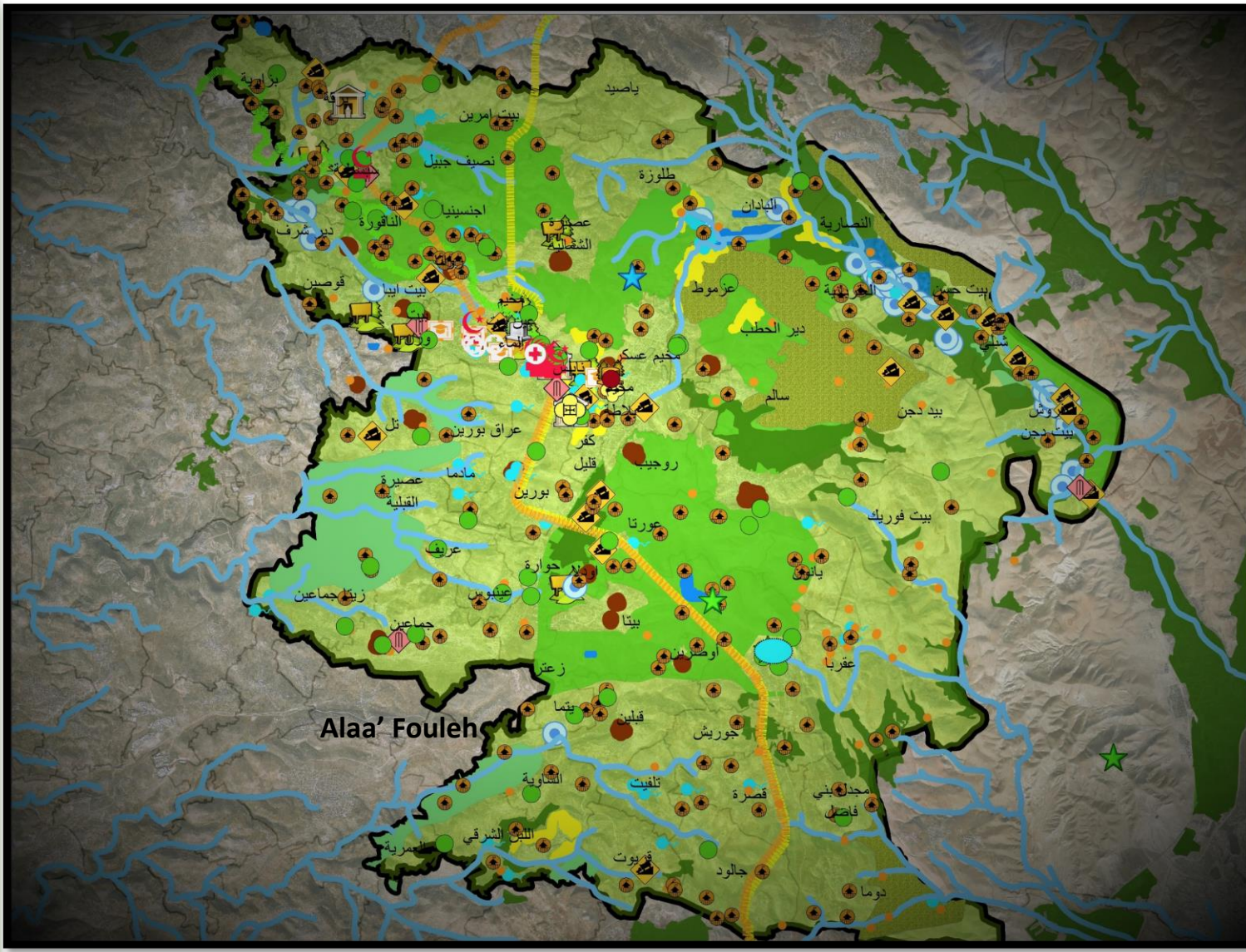
1:35000



الفرص والإمكانات

1:35000

- مسار ابراهيم الخليل
- مسار الحج المسيحي
- مسار سكة الحجاز
- مسار برقة-سيبسية
- أودية
- ينابيع
- آبار
- منتزهات
- مناطق سياحة ترفيهية
- غابات
- محميات طبيعية
- أراضي عالية القيمة الزراعية
- مناطق ذات مشهد طبيعي
- مناطق تنوع حيوي
- منطقة التخطيط
- حدود محافظة نابلس



- | | | | |
|----------------|------------------|---------------|-----------------|
| كنائس | البركة الرومانية | جامعة/كلية | تل أثري |
| مساجد تاريخية | منطقة العوارض | مناحف | خربة |
| الكنيس السامري | قلاع | قصور | البلدات القديمة |
| مقامات | كهوف | سبسية الأثرية | |

الموقع:

*ارتفاع نسبة السياحة المحلية في محافظة نابلس
*ارتفاع نسبة السياحة الوافدة الى محافظة نابلس

الجانب الطبيعي البيئي:

*التنوع الطبوغرافي من سهول ووديان وجبال
*التنوع الحيوي الطبيعي في المنطقة
المساحات الواسعة من الأراضي الزراعية والاحراش والغابات ومناطق المشهد الطبيعي

الجانب الثقافي والتاريخي:

*غنى المنطقة بالمواقع التاريخية والأثرية

الجانب الديني:

*تعتبر المنطقة معبر لأهم المسارات الدينية الوطنية مثل مسار الحج المسيحي، مسار ابراهيم الخليل، مسار سكة الحجاز.
*وجود العديد من المرافق الدينية الهامة.

الجانب الخدماتي:

*وجود العديد من الجامعات التي تشكل نشاطاً سياحياً في المنطقة.
*توفر البنية التحتية للسياحة بشكل جيد في المدينة مثل: الاسواق، التجارة والصناعة، البنوك، محلات الصرافة، المستشفيات، المطاعم، الفنادق،...

الجانب السياسي:

* وجود العديد من المستوطنات والبؤر الاستيطانية الإسرائيلية التي تؤدي الى لتعرضات المستوطنين للأماكن المحيطة بها.

* وجود العديد من القواعد العسكرية والمناطق الصناعية الاسرائيلية .

* وجود العديد من الحواجز العسكرية الاسرائيلية في المحافظة التي من المحتمل اغلاقها في أي وقت مما يهدد القطاع السياحي.

* احتلال اراضي ج نسبة 43% من المساحة الكلية للمحافظة حيث تقع جزء كبير من المرافق التاريخية الهامة في هذه الأراضي.

الجانب الخدماتي:

* وجود العديد من المرافق السياحية المدمرة وغير المؤهلة للجذب السياحي.

* وجود العديد من المرافق السياحية التاريخية المهمة *ضعف البنية التحتية للسياحة .

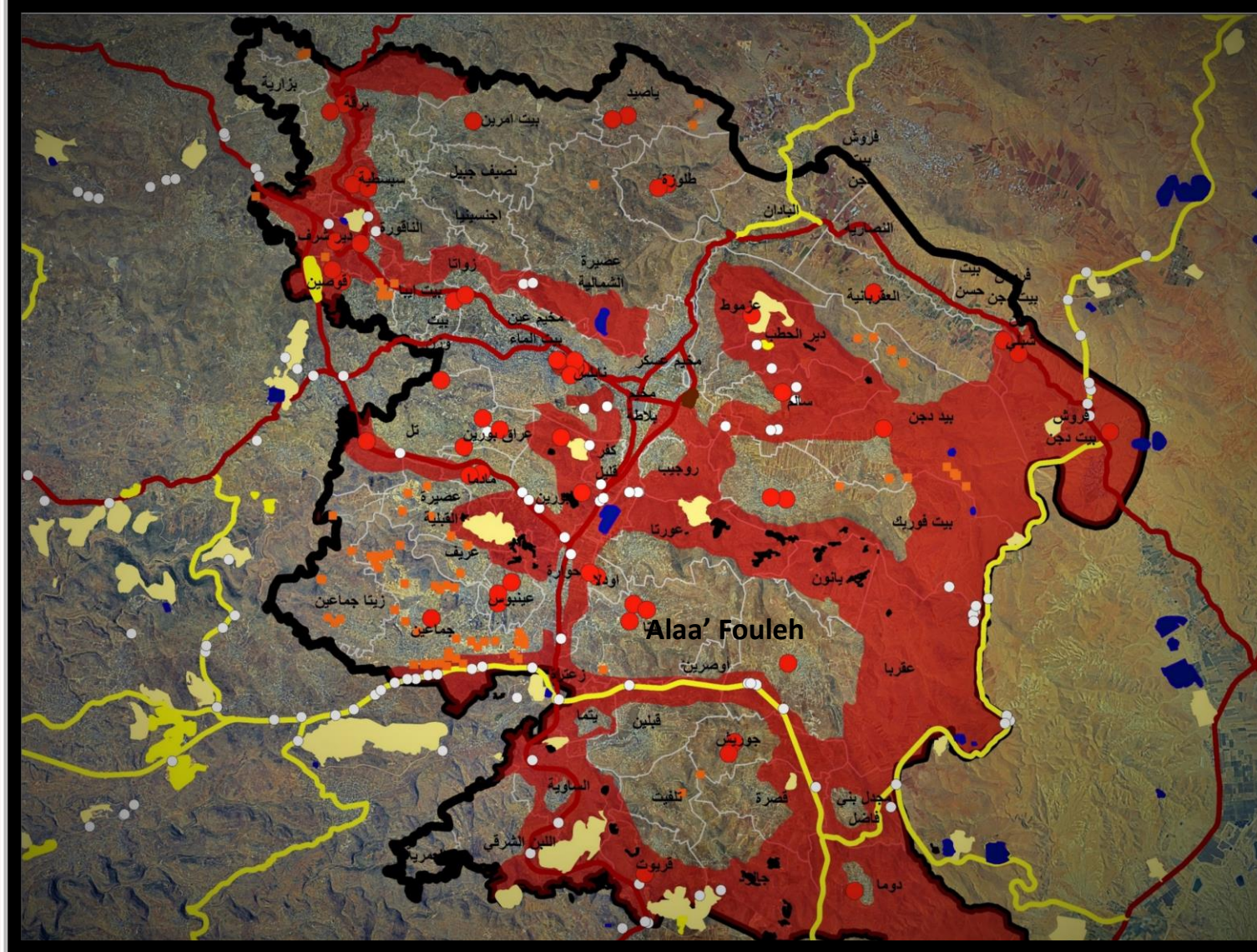
الجانب الإداري:

* ضعف الجانب الاداري للمرافق السياحية.

الجانب البيئي:

* اهمال بعض الغابات والمحميات الطبيعية

* التلوث الناجم عن بعض الكسارات والمحاجر



نقاط الضعف والتحديات

- أقليمي
- رئيسي
- كسارات
- منطقة محاجر ومنشار حجر
- أماكن سياحية ذات حالة سيئة
- حواجز عسكرية اسرائيلية
- المناطق الصناعية للإحتلال
- بؤرة استيطانية
- مواقع عسكرية اسرائيلية
- مستوطنة اسرائيلية
- منطقة ج
- حدود محافظة نابلس

1:35000

الرؤية

محافظة نابلس ذات اقتصاد سياحي مزدهر وبنية خدمتية
متطورة محافظه على كنزها الثقافي والطبيعي

القضايا

البنية التحتية للسياحة

ضعف الإدارة والبنية التحتية الخدماتية للسياحة

السياحة البيئية

غياب الاهتمام بالعديد من المناطق البيئية وسوء استغلالها

السياحة الثقافية والتراثية

غياب الاهتمام بالعديد من الأماكن التاريخية والأثرية والدينية

الأهداف التخطيطية

تشجيع الزراعة العضوية

الحفاظ على الموارد الطبيعية كموارد سياحية مستدامة تحقق فوائد للمجتمع المحلي والاقليمي وتطويرها

الحفاظ على المرافق الدينية القائمة وتطويرها وتعزيزها سياحياً

الحفاظ على الموارد التاريخية والثقافية والتراثية كموارد مستدامة تحقق فوائد للمجتمع المحلي والاقليمي وتطويرها

تقوية العلاقات الوطنية والاقليمية والمحلية من خلال المشاريع السياحية الأخرى وإقامة المهرجانات لتنمية الإقتصاد الإقليمي

تعزيز السياحة السياسية لايصال الصورة الحقيقية عن التراث الفلسطيني والأرض الفلسطينية والانتهاكات الإسرائيلية لهذا التراث وهذه الأرض.

تعزيز السيطرة الفلسطينية على أراضي ج من خلال التخطيط السياحي

تقوية البنية التحتية للخدمات السياحية في مختلف انحاء المحافظة من حيث انشاء المتاحف، المراكز الثقافية، حملات التوعية السياحية للمواطنين، الفنادق، المطاعم، بيوت الضيافة، مراكز الارشاد السياحي، مراكز صحية، مواقف السيارات

خريطة الخدمات المساندة للسياحة



مراكز ارشاد سياحي

فندق مقترحة

فنادق

بيوت الضيافة

مواقف السيارات المقترحة

مواقف سيارات عامة

مستشفيات مقترحة

مستشفيات قائمة

محطات الوقود

البريد

محلات صرافة

بنوك

مطاعم

أماكن تخييم مقترحة

محطات الوقود

مسار مقترح داخل البلد القديمة - نابلس

مسار سياحي مقترح (مشي/مركبات) 26 كم

مسار ثقافي مقترح (مركبات) 153 كم

مسار طبيعي مقترح - سهول ووديان (مشي/درجات) 19.5 كم

مسار طبيعي مقترح متنوع الانحدار (مشي/مسلق جبال) 8 كم

مسار طبيعي مقترح -جبال (مشي/مسلق جبال) 8 كم

مسار سكة الحجاز

مسار الحج المسيحي

مسار ابراهيم الخليل

اقليمي

رئيسي

1:35000

الخريطة السياحية لمحافظة نابلس



Alaa' Fouleh

- مفتاح الخريطة**
- حدود محافظة نابلس
 - المنطقة المبنية
 - أقليمي
 - رئيسي
- المحددات السياسية**
- حواجز عسكرية اسرائيلية
 - جدار الفصل الحضري
 - مستوطنة اسرائيلية
 - بؤرة استيطانية
- مخطط الحماية**
- غابات
 - محميات طبيعية
 - مناطق تنوع حيوي
 - مناطق ذات مشهد طبيعي
 - أراضي عالية القيمة الزراعية
 - أراضي متوسطة القيمة الزراعية
 - أراضي منخفضة القيمة الزراعية
- مواقع السياحة البيئية**
- أودية
 - ينابيع
 - آبار
 - منتزهات
 - مناطق مقترحة لإحياء الزراعة العضوية
 - منتزه اقليمي مقترح
 - قرية سياحية مقترحة
 - مناطق سياحة ترفيهية
 - غابات
 - محميات طبيعية
 - مناطق تنوع حيوي
 - منطق ذات مشهد طبيعي
 - أراضي عالية القيمة الزراعية
 - أراضي متوسطة القيمة الزراعية
 - أراضي منخفضة القيمة الزراعية
- مواقع السياحة الدينية**
- مقامات
 - كنائس
 - الكنيس السامري
 - مساجد تاريخية
- مواقع السياحة الثقافية**
- مركز ثقافي مقترح متعدد الجوانب
 - متحف اقليمي مقترح
 - ميدان سباق خيل مقترح
 - منطقة العوارض
 - البركة الرومانية
 - دير النبي يوسف
 - بئر يعقوب
 - المقبرة الرومانية الغربية
 - المقبرة الرومانية الشرقية
 - صناديق
 - مركز احياء التراث
 - برج الساعة
 - برج المرجة الصليبي
 - الحمامات التراثية
 - سرايا الحكم التركي
 - جامعة/كلية
 - فلاحة
 - متاحف
 - قصور
 - تل أثري
 - خرابة
 - المسرح الروماني
 - آثار ميدان سباق الخيل
 - لحي السامري
 - سبيلية الاثرية
 - البلدات القديمة
- مسارات سياحية**
- أماكن تجميع مقترحة
 - محطات التوقف
 - مسار براهيم العليل
 - مسار الحج المسيحي
 - مسار سكة الحجاز
 - مسار مقترح لدخول البلد القديمة - نابلس
 - مسار طبيعي مقترح متنوع الانحدار (مشي/تسلق جبال) 8 كم
 - مسار طبيعي مقترح جبال (مشي/تسلق جبال) 8 كم
 - مسار طبيعي مقترح - سهول ووديان (مشي/درجات) 19.5 كم
 - مسار ثقافي مقترح (مركبات) 153 كم

مقياس الرسم 1:38000

مسار مقترح لدخول البلد القديمة - نابلس
 مسار سياسي مقترح (مشي/مركبات) 26 كم
 مسار طبيعي مقترح متنوع الانحدار (مشي/تسلق جبال) 8 كم
 مسار طبيعي مقترح جبال (مشي/تسلق جبال) 8 كم
 مسار طبيعي مقترح - سهول ووديان (مشي/درجات) 19.5 كم
 مسار ثقافي مقترح (مركبات) 153 كم

مشاريع إضافية داعمة للإقتصاد السياحي

إقامة مهرجان الكنافة
النايلسية بشكل
سنوي

إقامة مهرجان
الصابون النايلسي
بشكل سنوي

وضع خطة إدارية
سياحية

