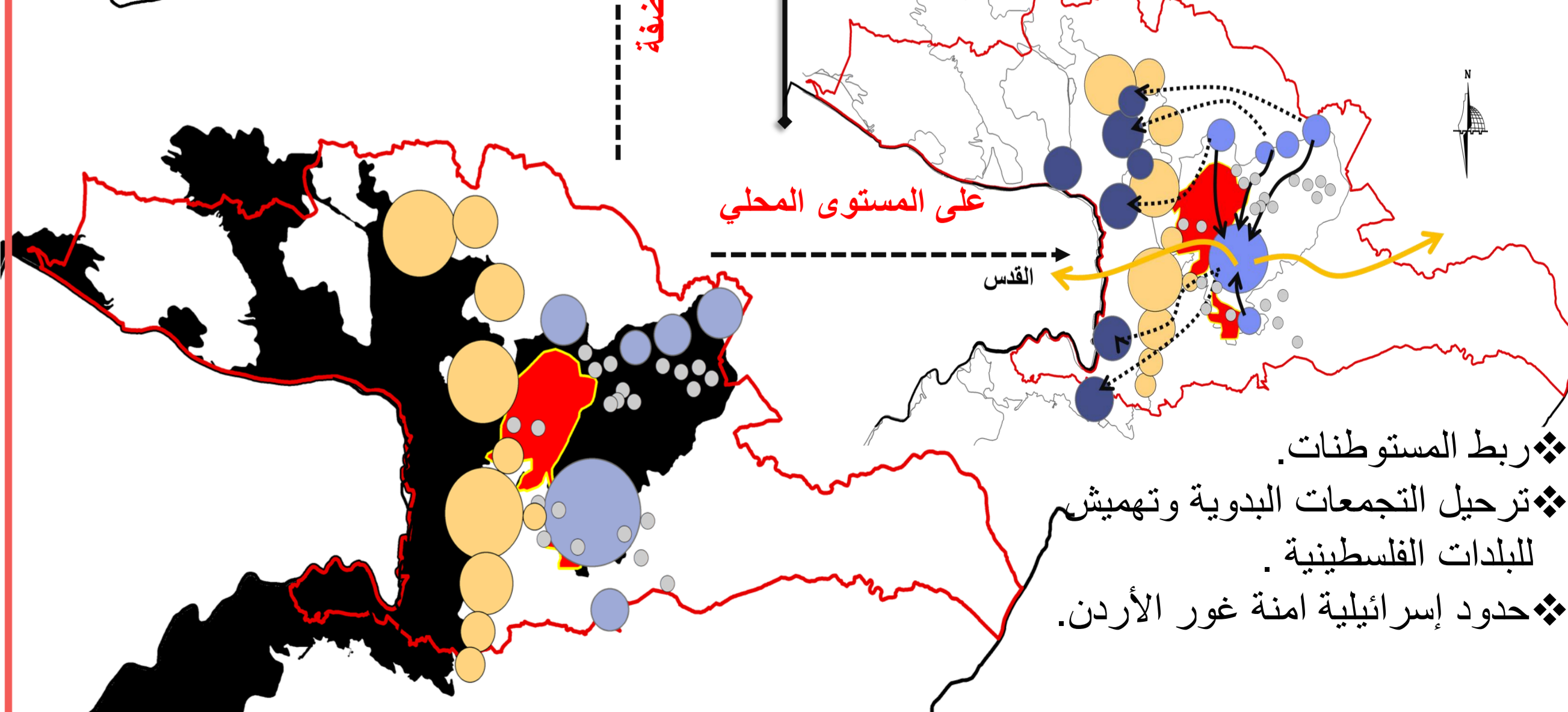
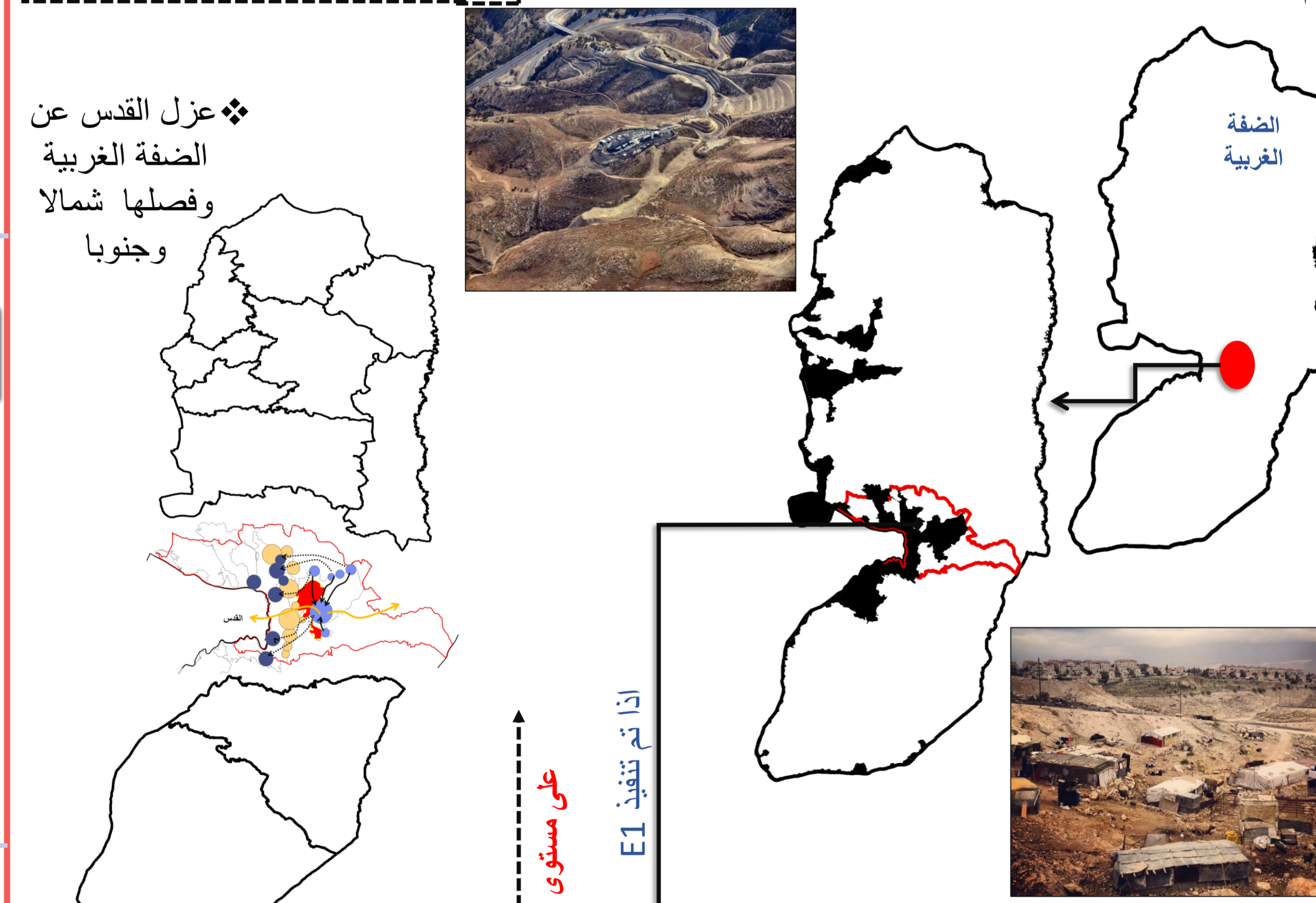


تخطيط مقاوم للمشروع الاستيطاني E1

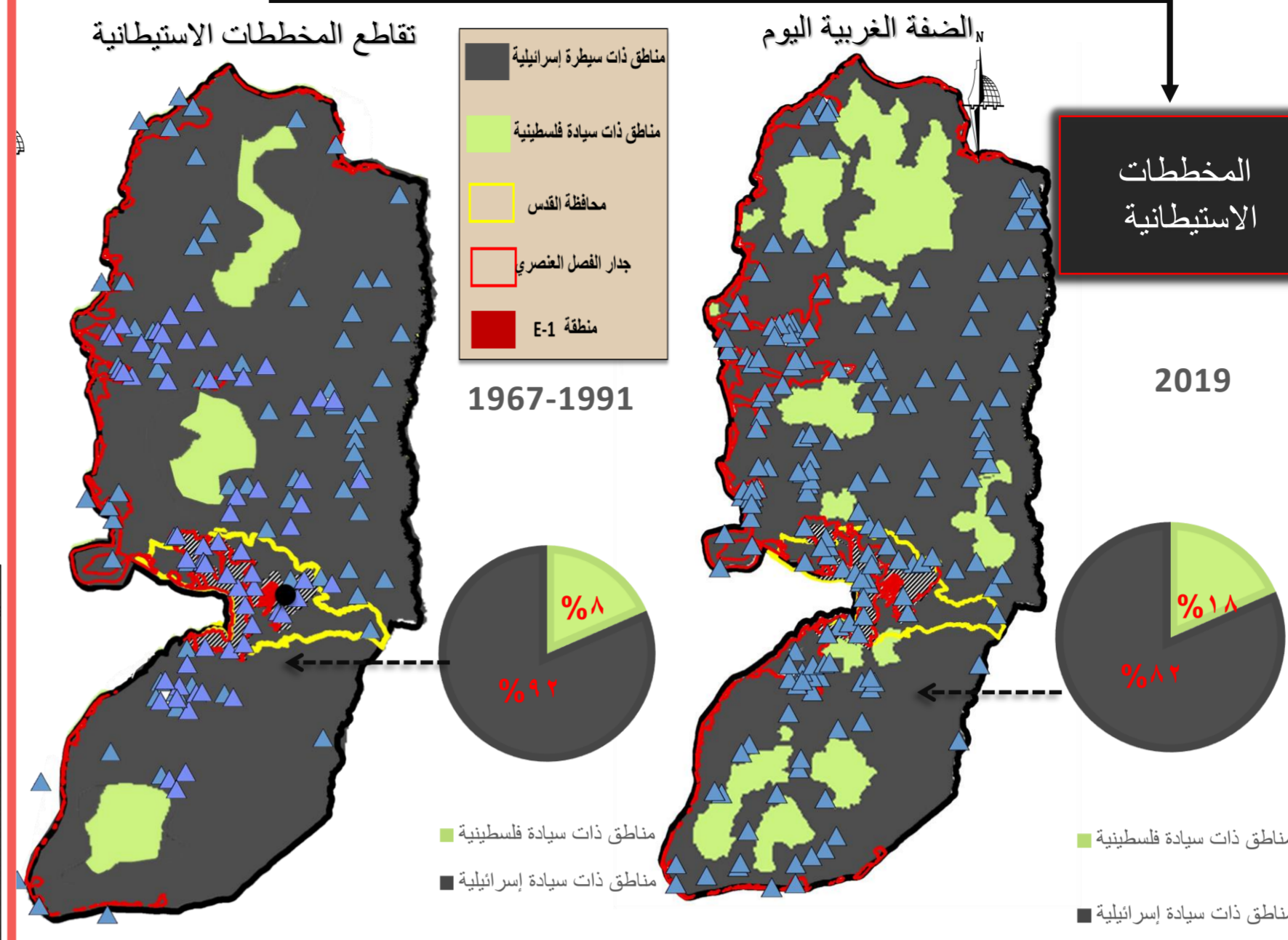
تخطيط للتجمعات البدوية والبلدات الفلسطينية الواقعة على السفوح الشرقية لمدينة القدس.

- تم اقتراحه من قبل إسحاق مردخاي عام ١٩٩٤ .
- تبلغ مساحته ١٢ الف دونم.
- يقع على السفوح الشرقية لمدينة القدس .
- اخطر المشاريع الصهيونية حول مدينة القدس.
- خطر على ٢٢ تجمع بدوي و ١٠ بلدات واقعة شرق القدس

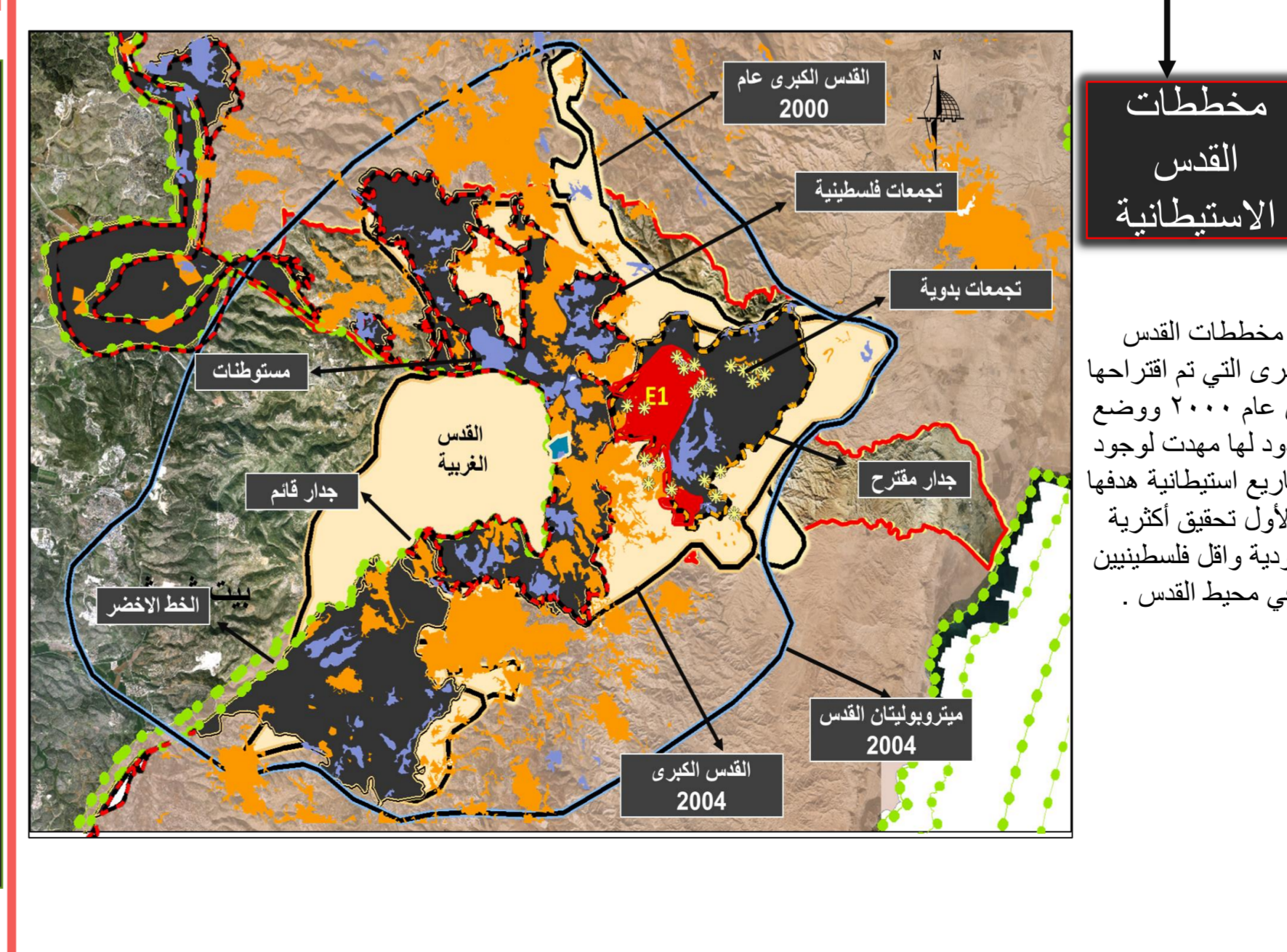
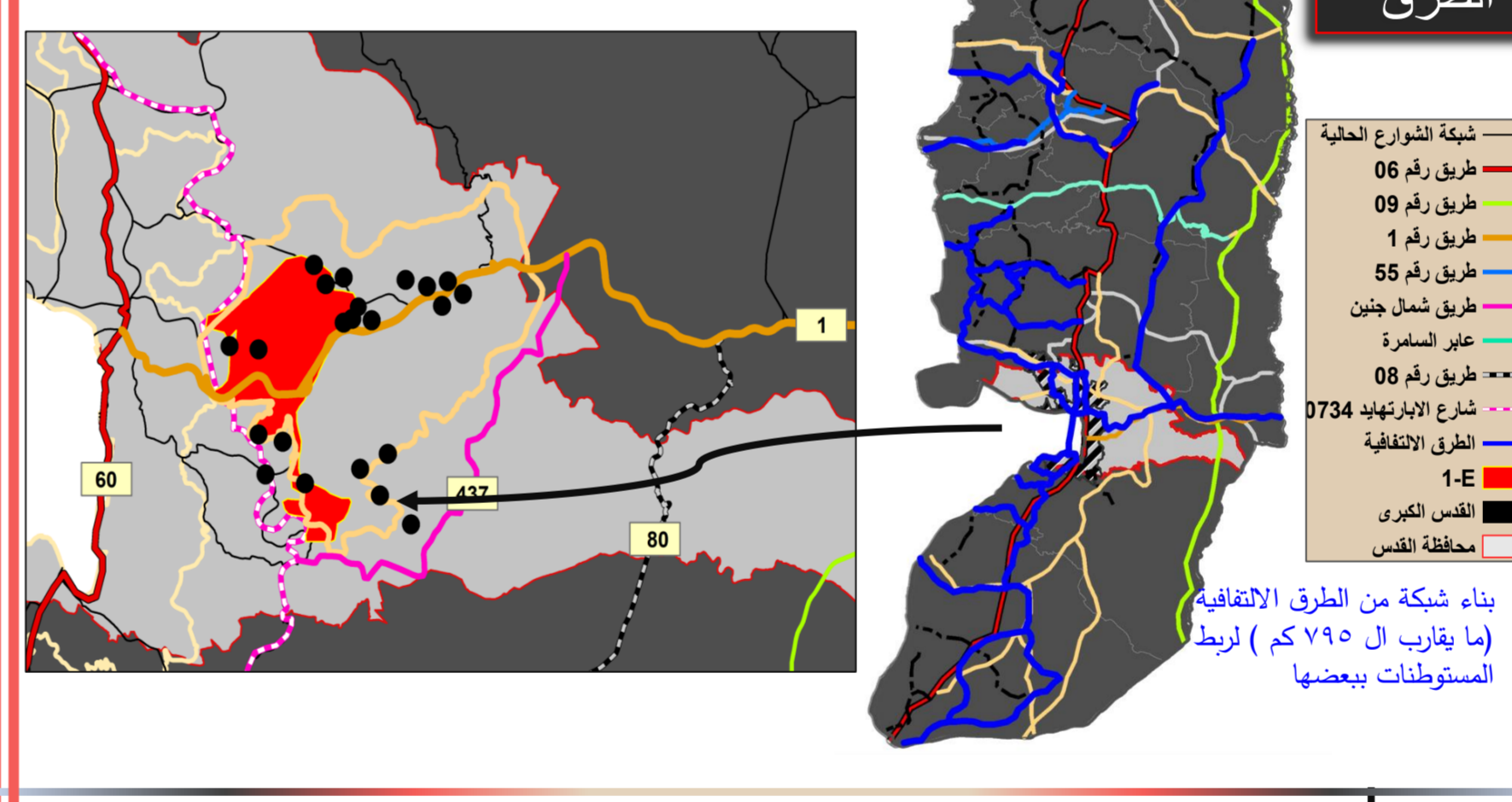


- ربط المستوطنات.
- ترحيل التجمعات البدوية وتهميش للبلدات الفلسطينية.
- حدود إسرائيلية آمنة غور الأردن.

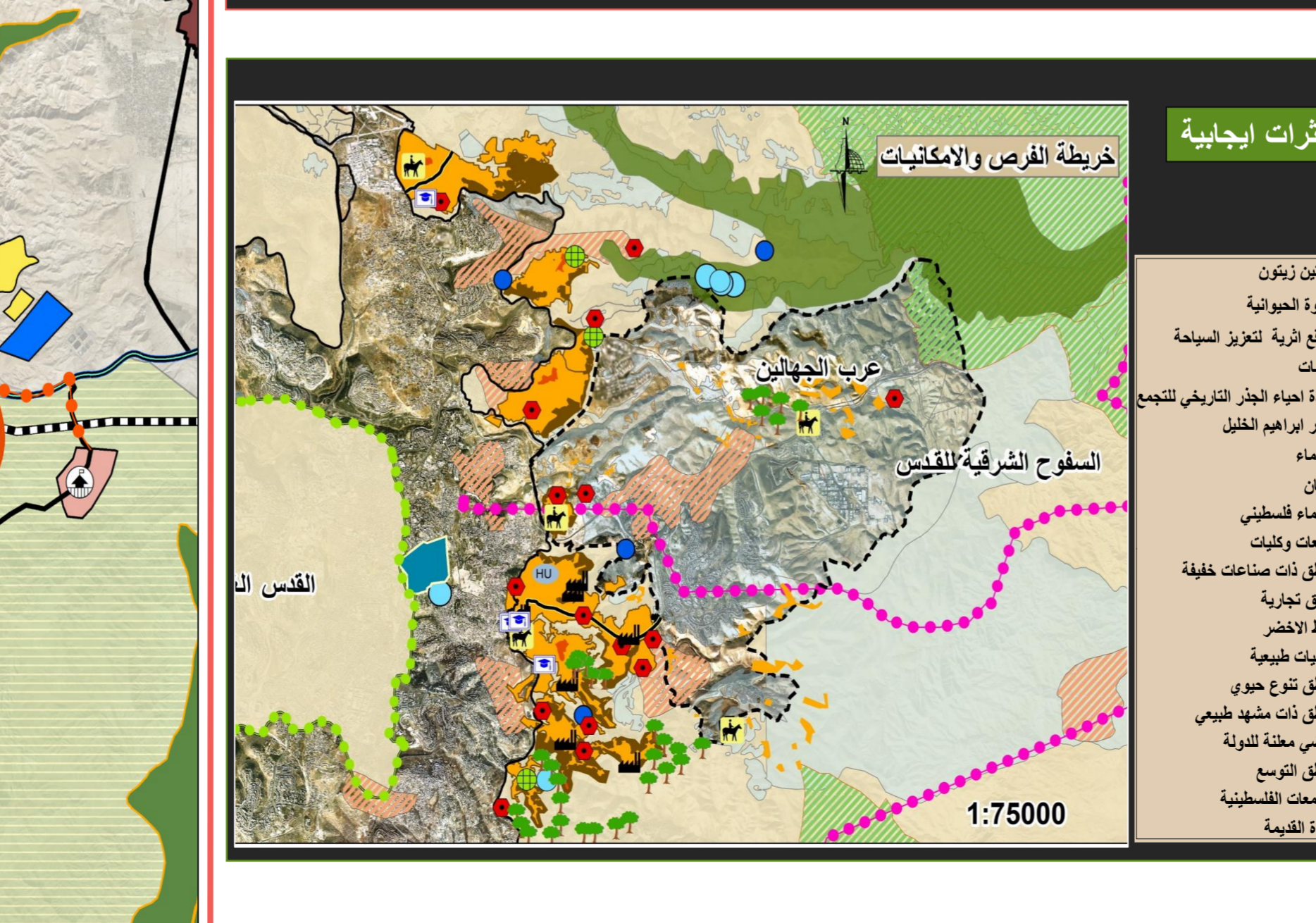
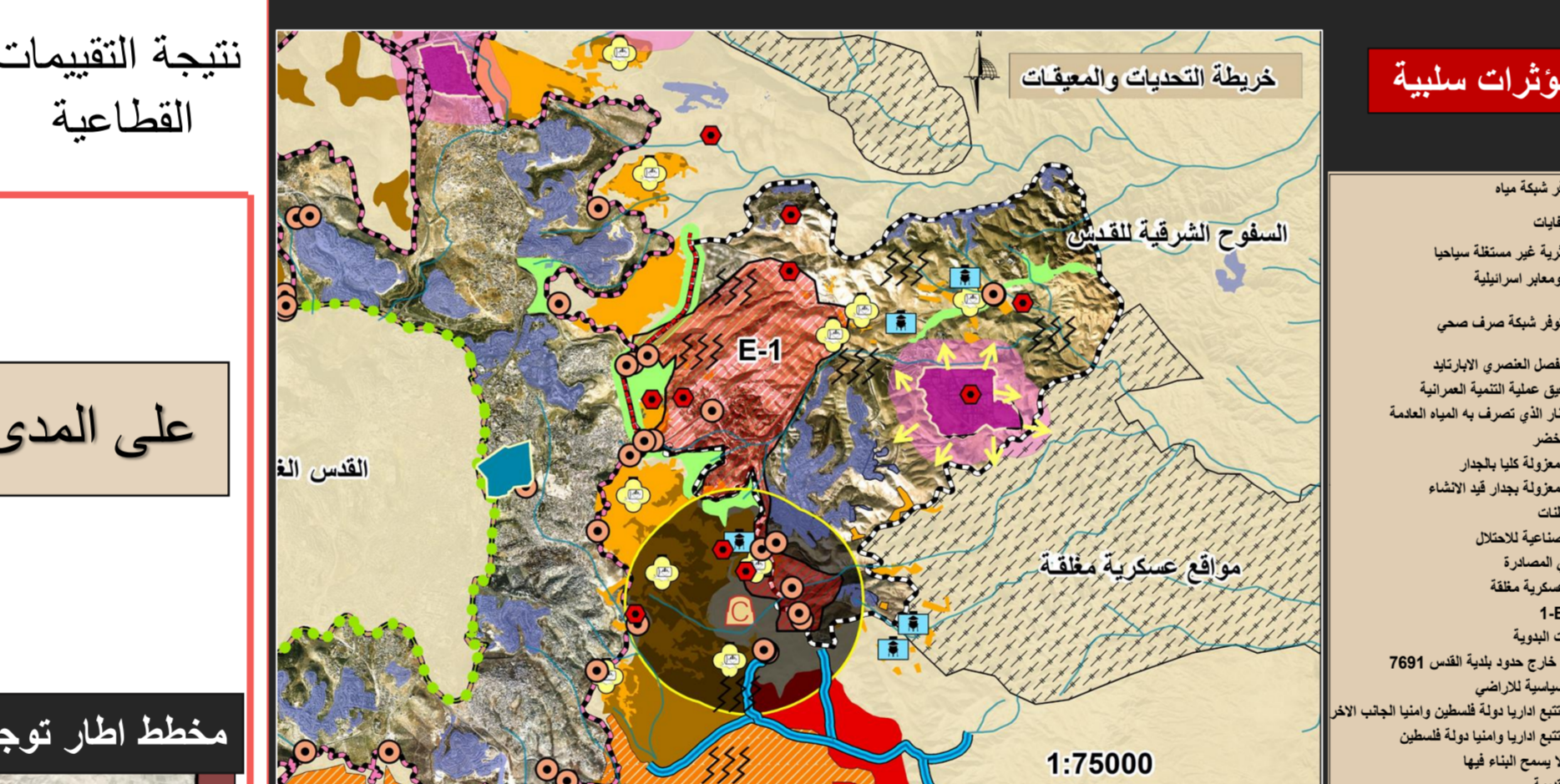
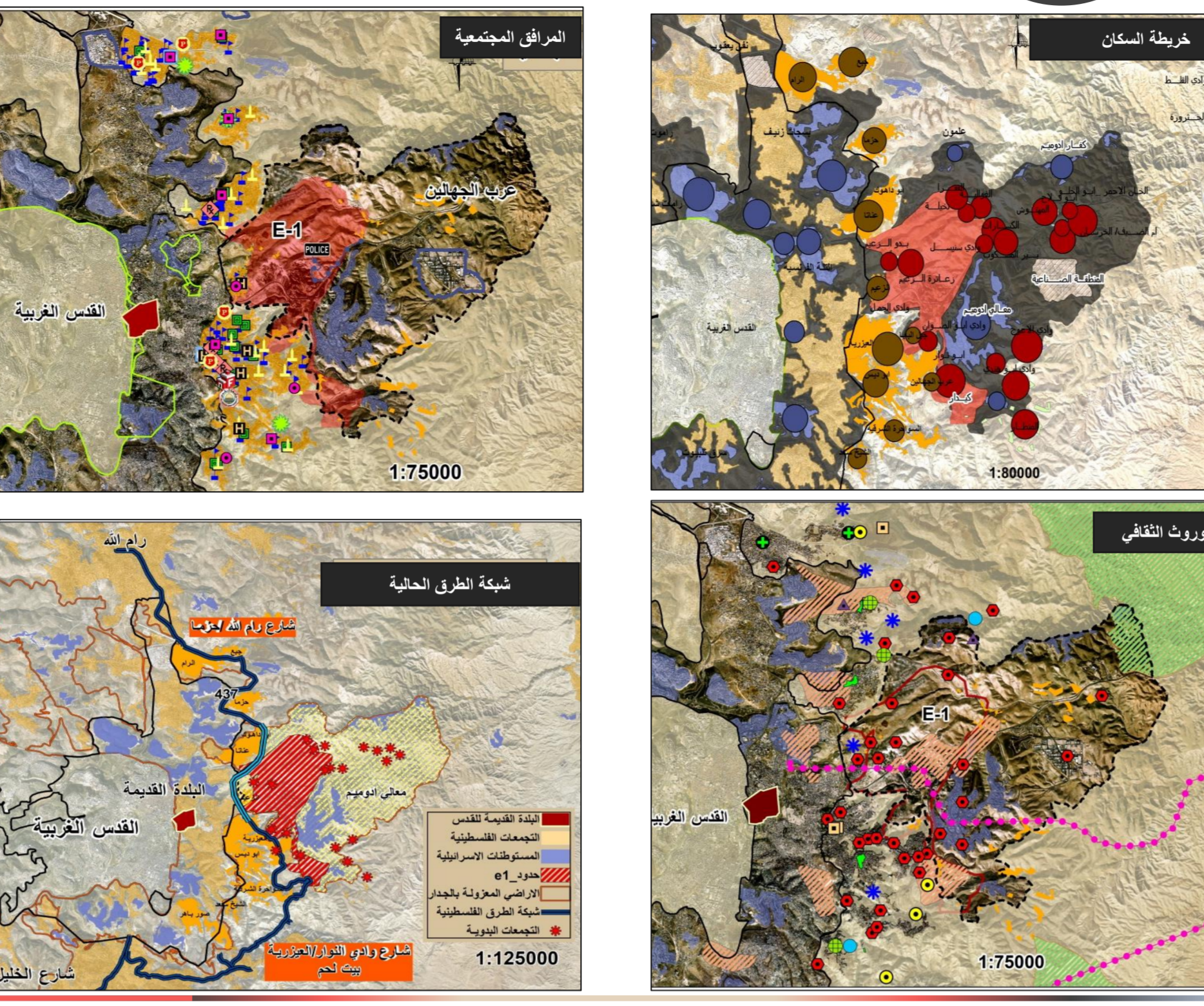
المرحلة الاولى



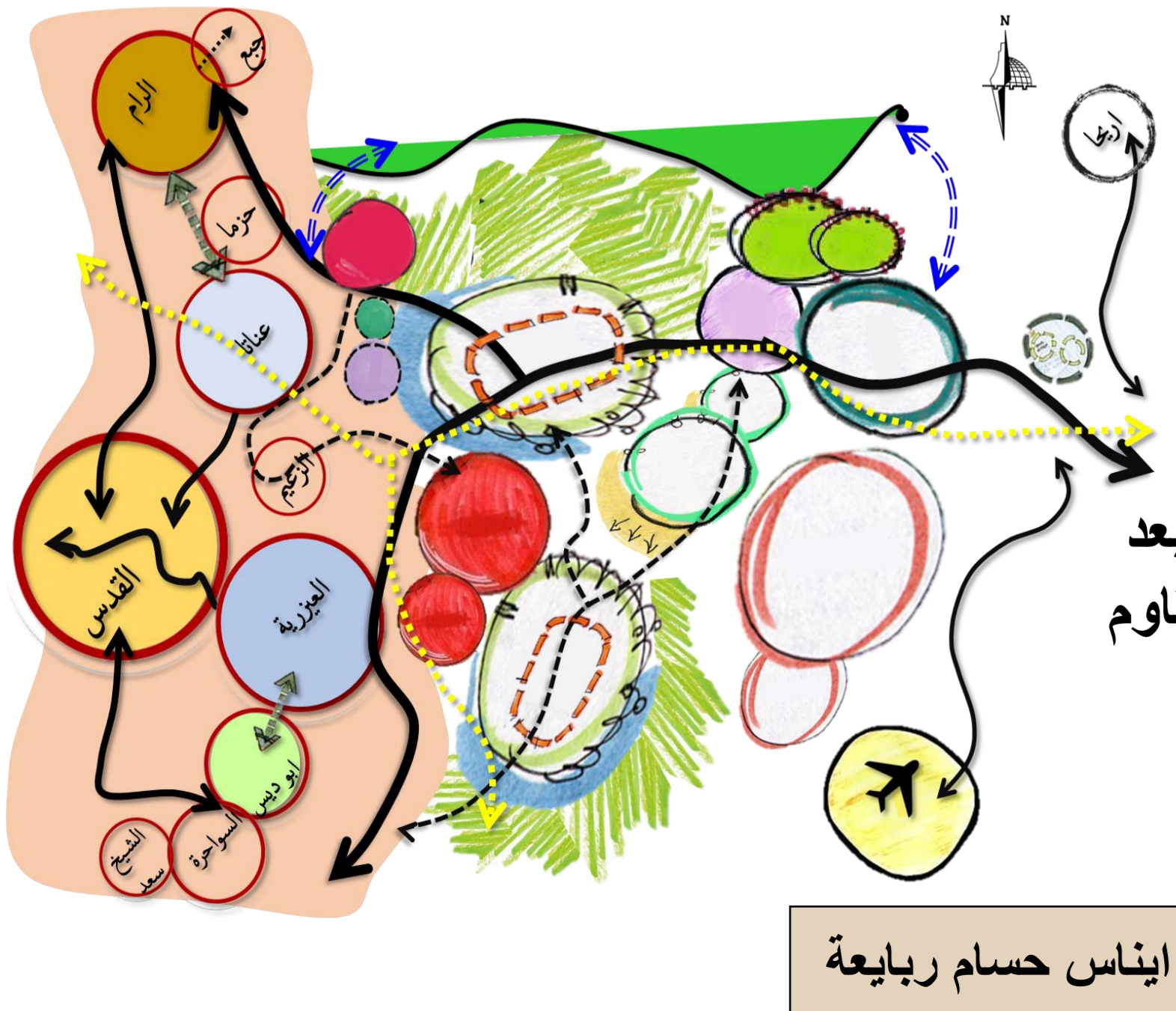
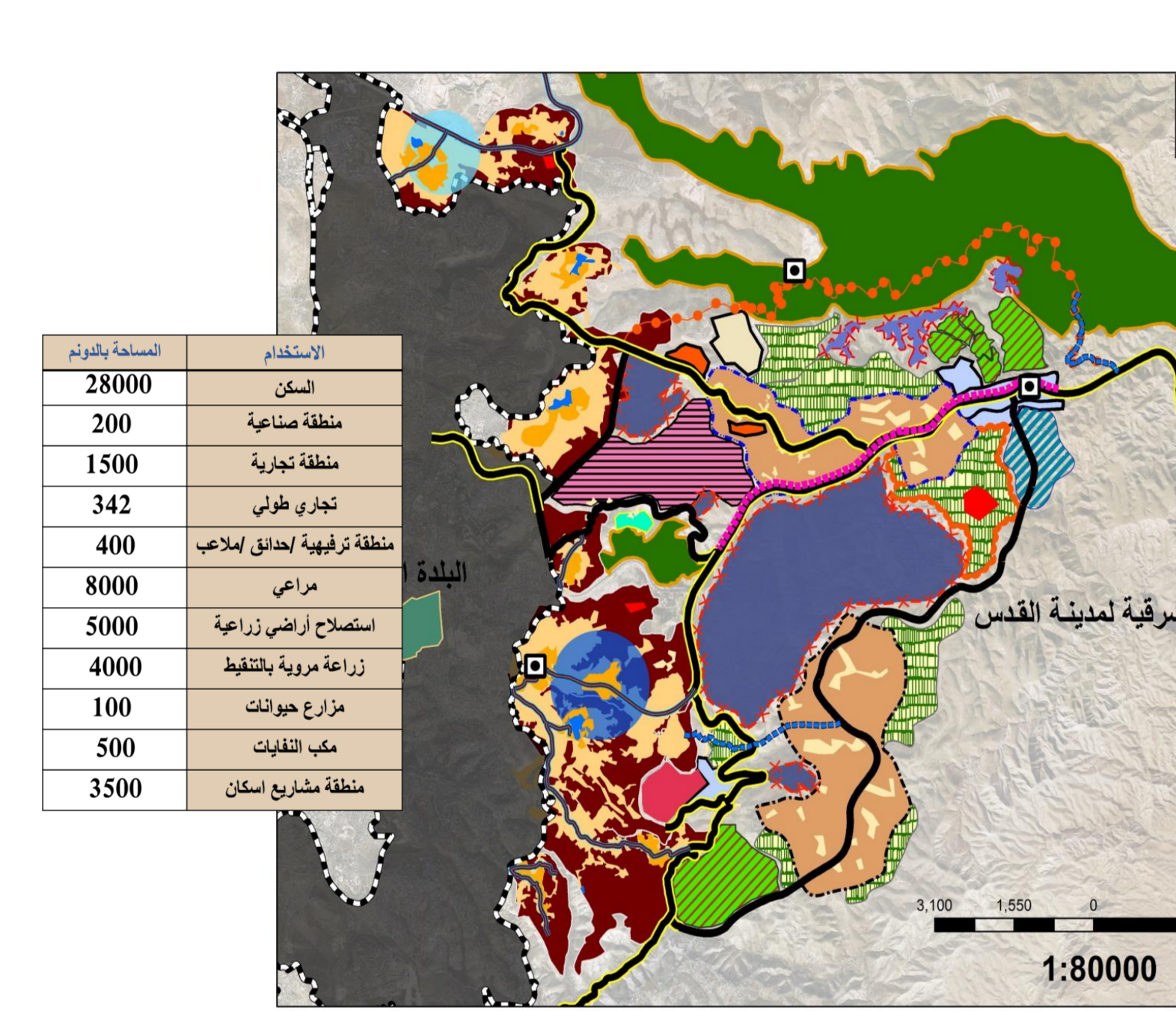
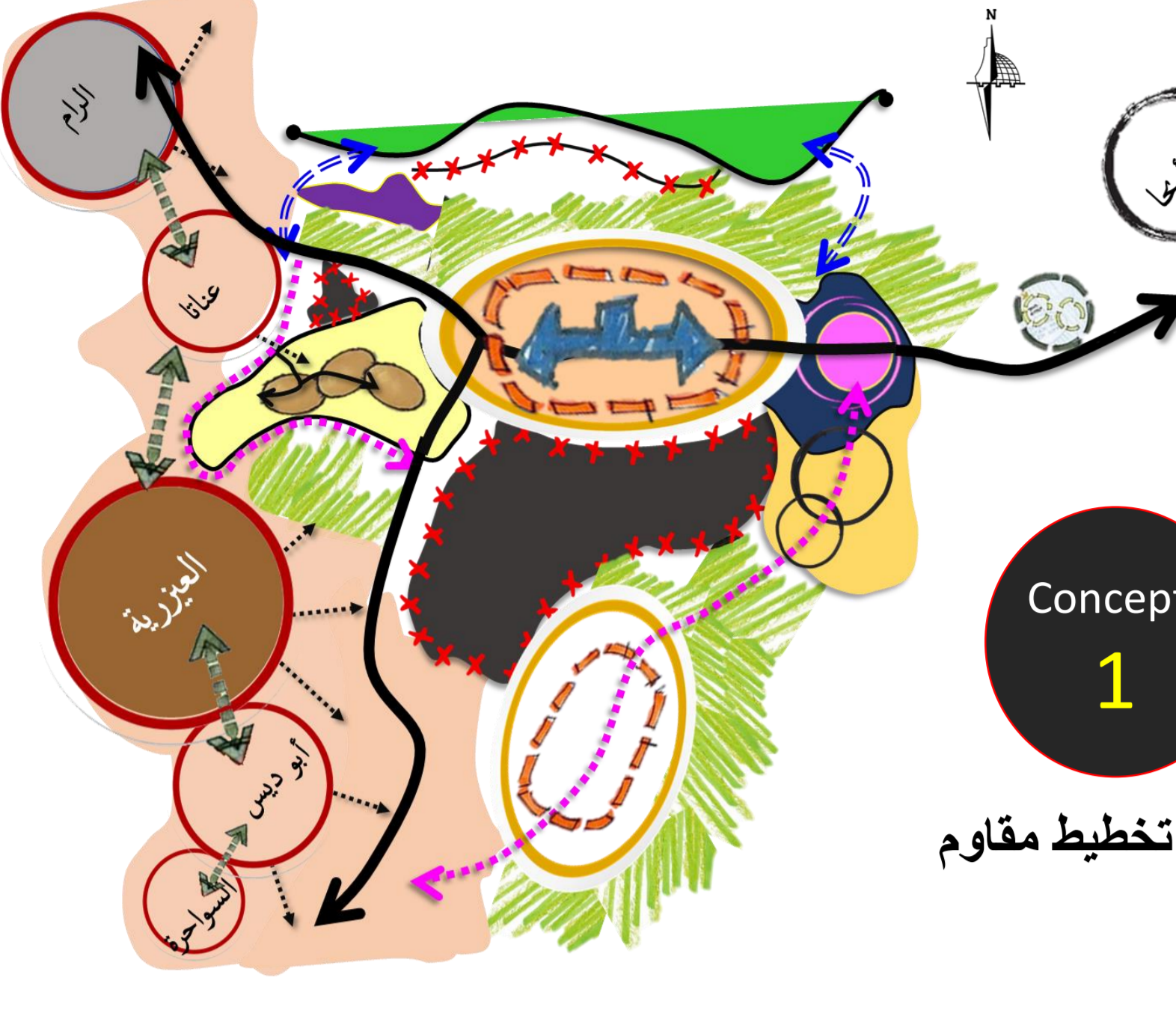
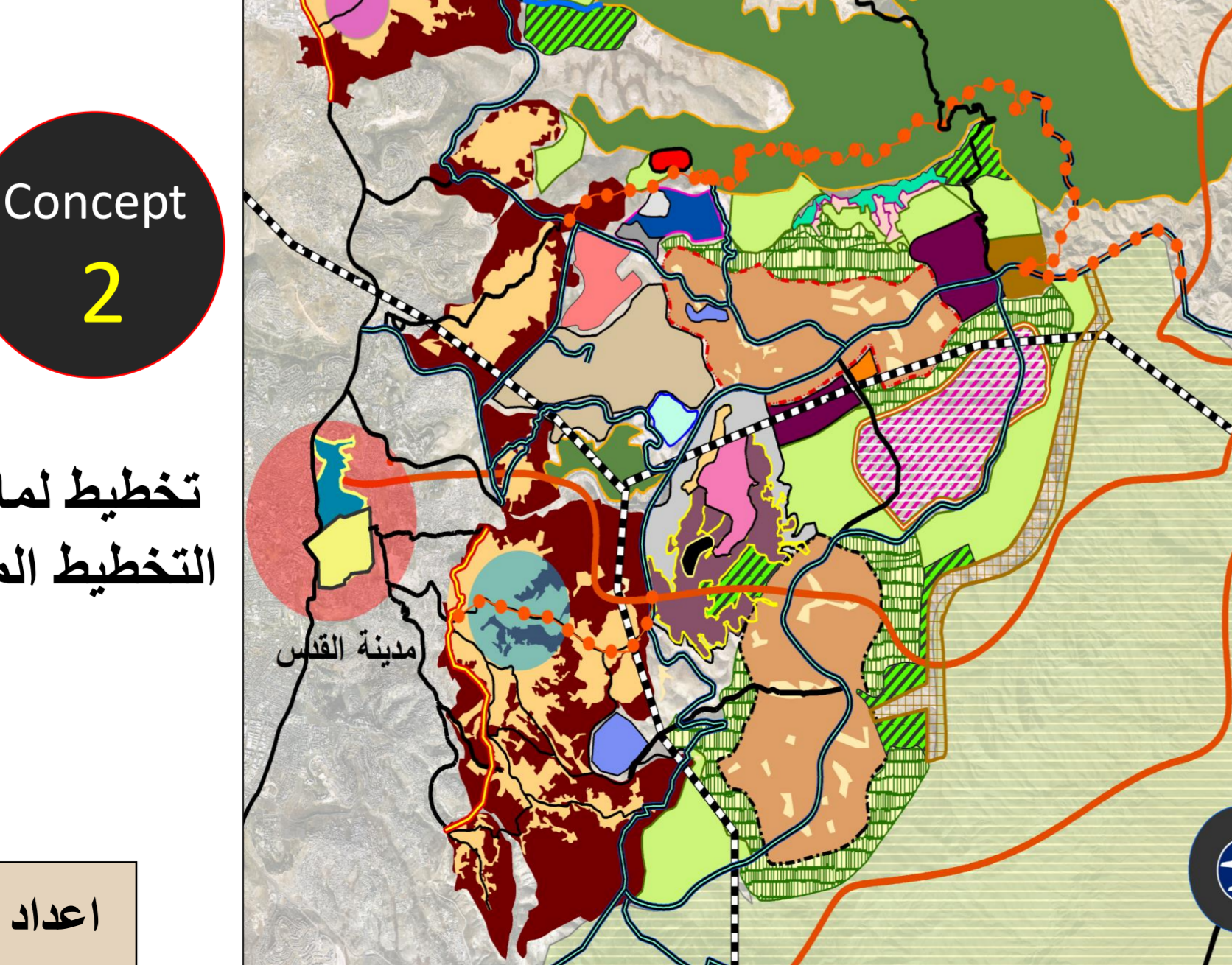
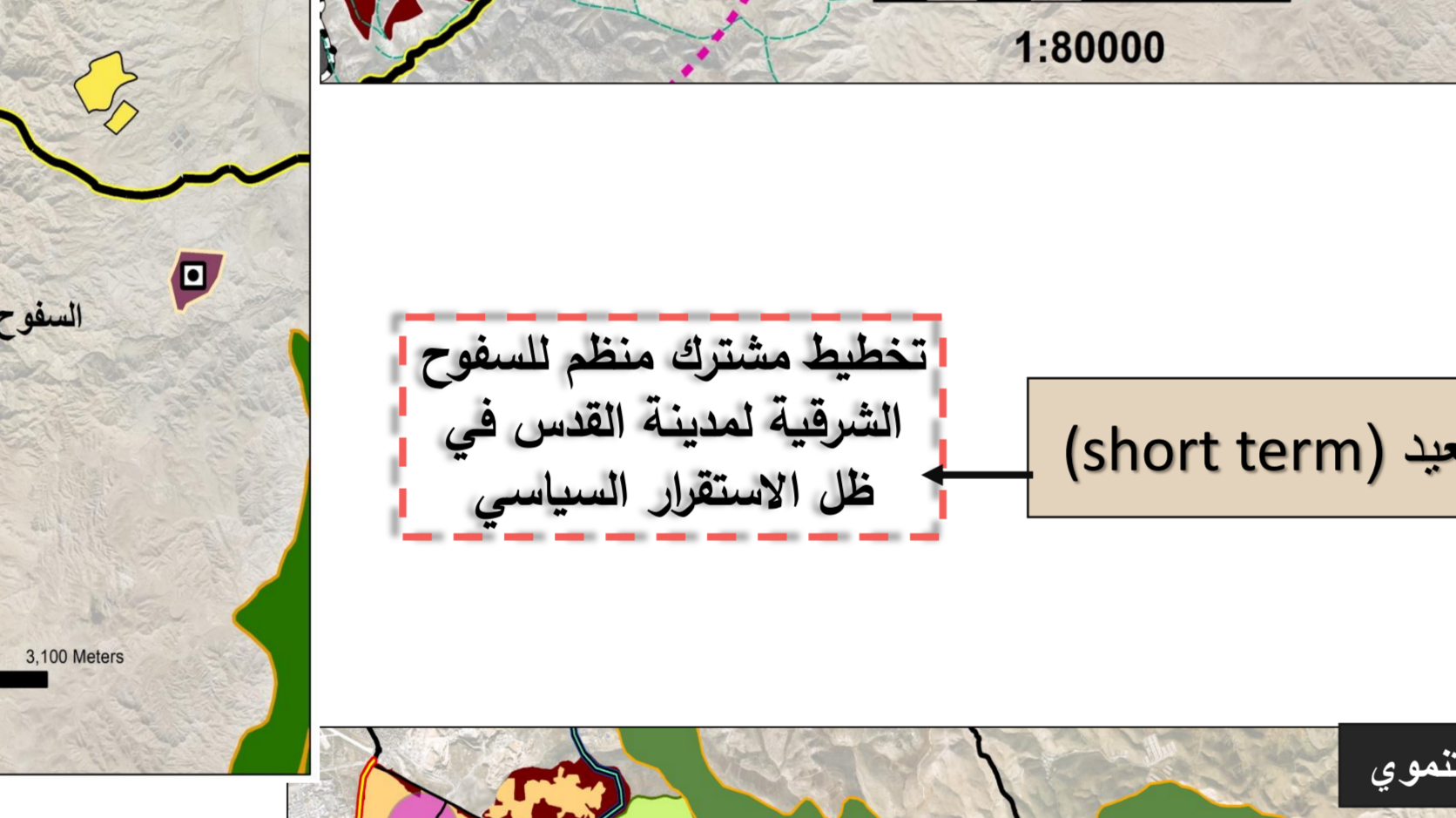
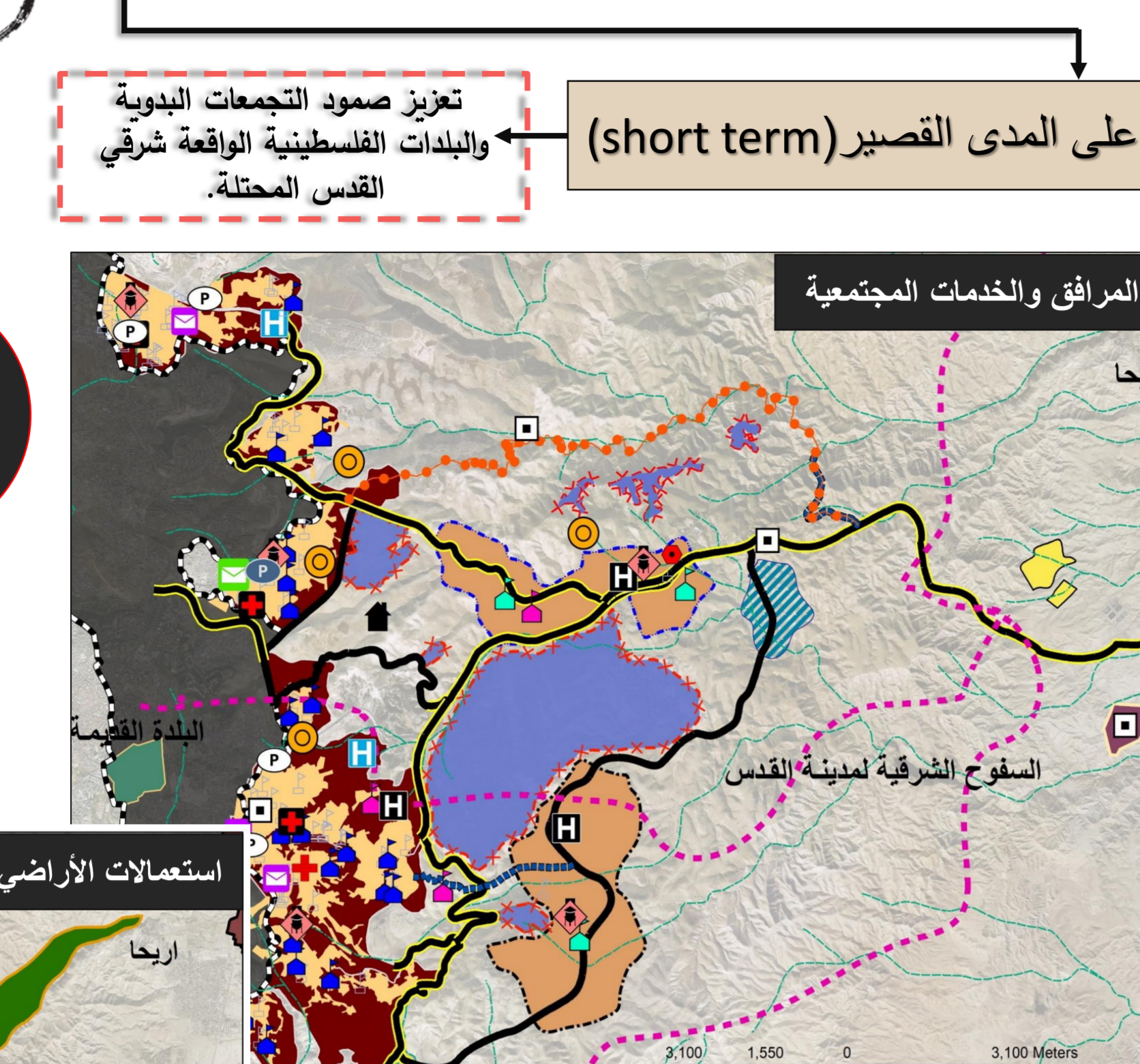
مساهمة شبكات الطرق التي اقترحتها الإحتلال والتي تخضع للسيطرة الإسرائيلية في تسهيل تنفيذ مخطط E1 حيث تم تنفيذ واقتراح شوارع محيطة بكتلة معالي الدوميم وتمنع وجود أي منفذ للبدو



المرحلة الثانية



المرحلة الثالثة



اعداد : ايناس حسام ربابعة

الاستخدام	المساحة بالدونم
السكن	28000
منطقة صناعية	200
منطقة تجارية	1500
تجاري طولي	342
منطقة ترقيعية لإنتاج ألعاب	400
مراعي	8000
استصلاح أراضي زراعية	5000
زراعة مروية بالتنقيط	4000
مزارع حيوانات	100
مكب النفايات	500
منطقة مشاريع اسكان	3500