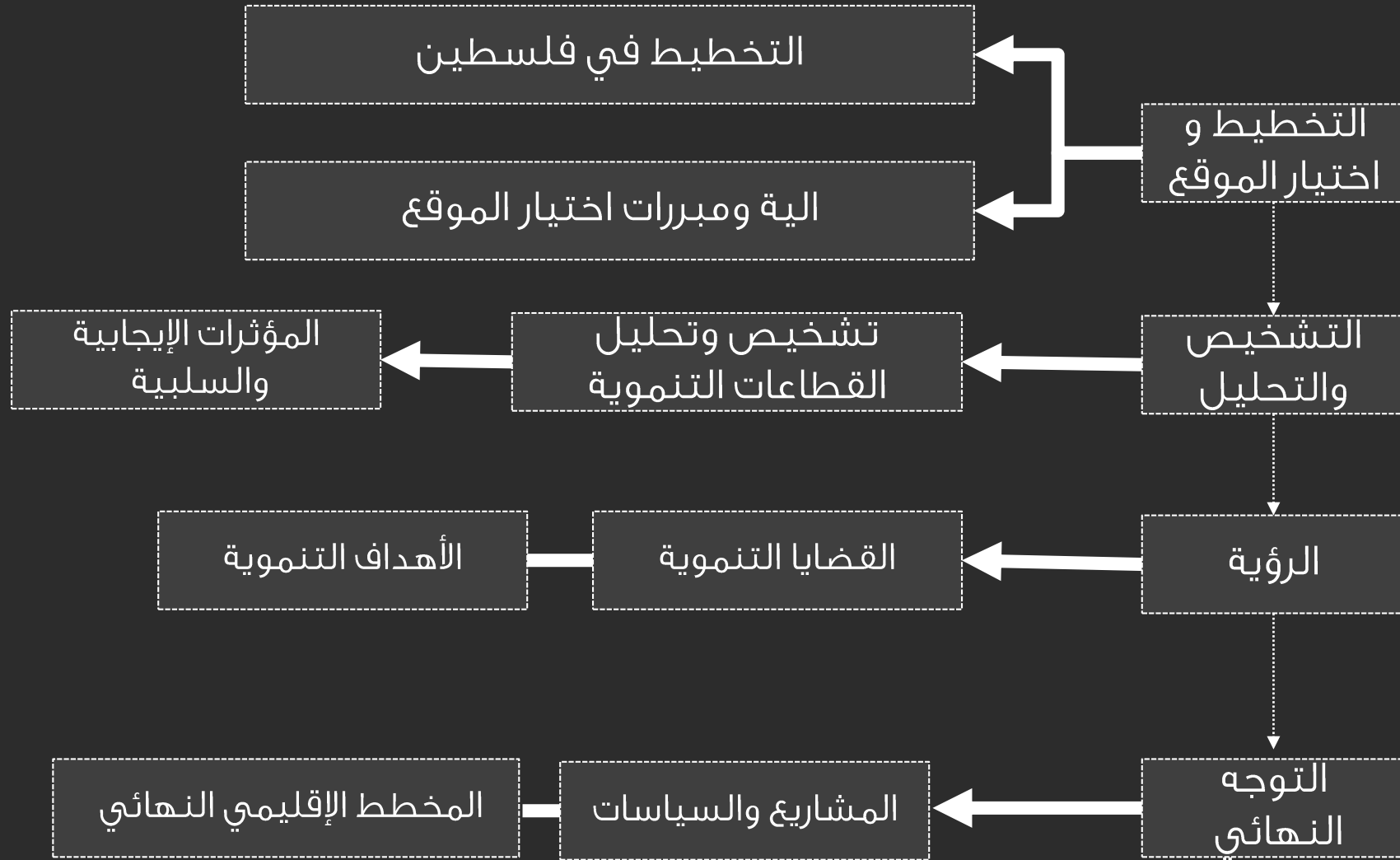


محافظة قلقيلية

التخطيط الإقليمي

إعداد: براء صبري

المنهجية



التخطيط العمراني في فلسطين



اختيار الموقع

الالية والمبررات



موقع محافظة قلقيلية بالنسبة لباقي محافظات الوطن



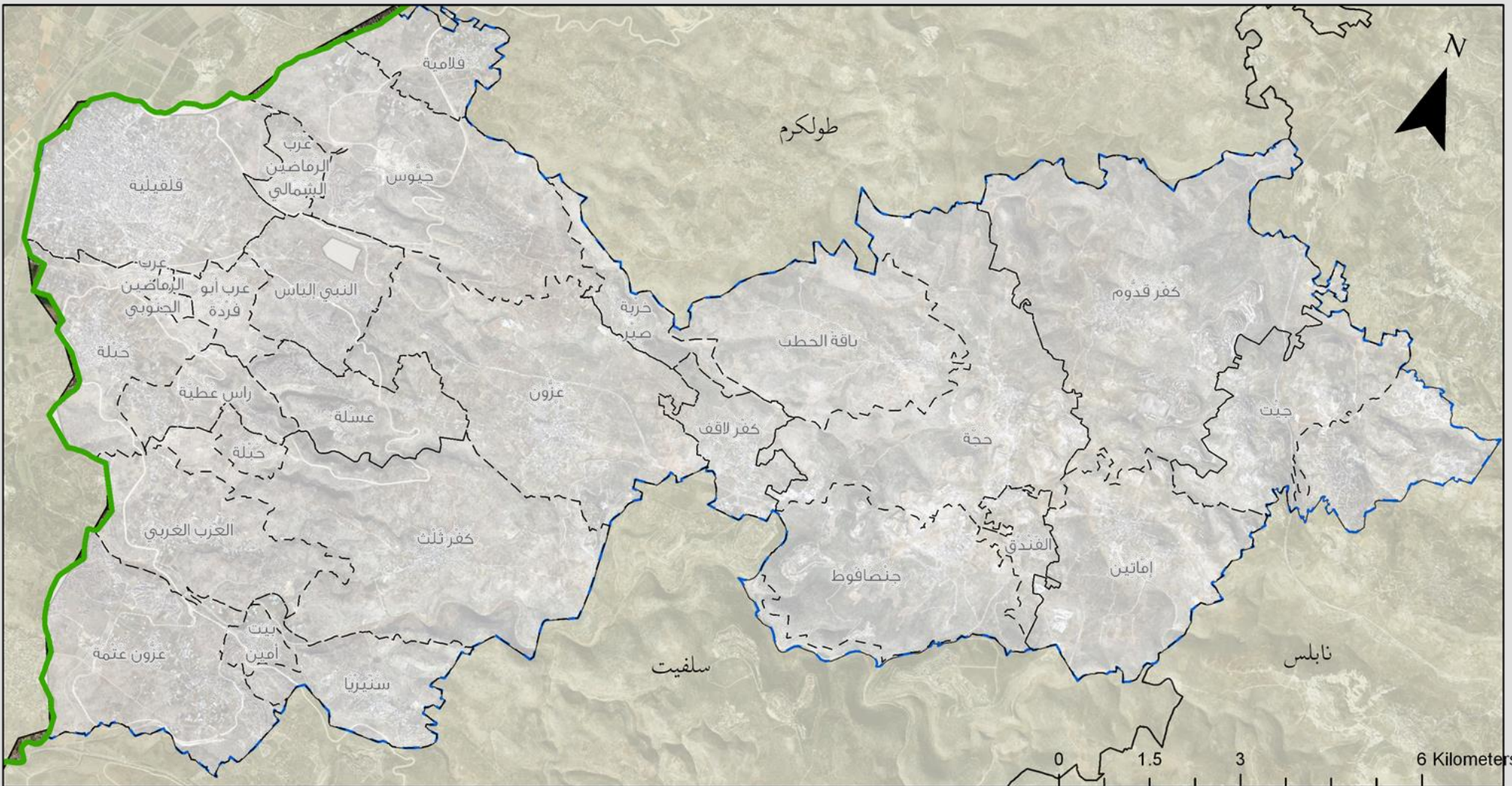
لمحة عن الموقع



10,800 نسمة

60.9% حضر
39.1% ريف

116
كم^٢



مقياس الرسم 1:85000

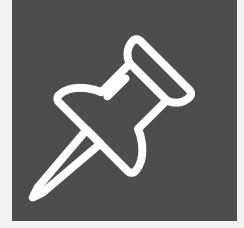
التجمعات السكانية في محافظة قلقيلية

34

قرية وعزبة

- حدود محافظة قلقيلية
- حدود تجمعات محافظة قلقيلية
- الخط الاخضر

و مدينة قلقيلية



اختيار الموقع | المبررات

مبررات اختيار المشروع

- مبررات سياسية .
- مبررات اقتصادية .
- مبررات تتعلق بالإقليم .



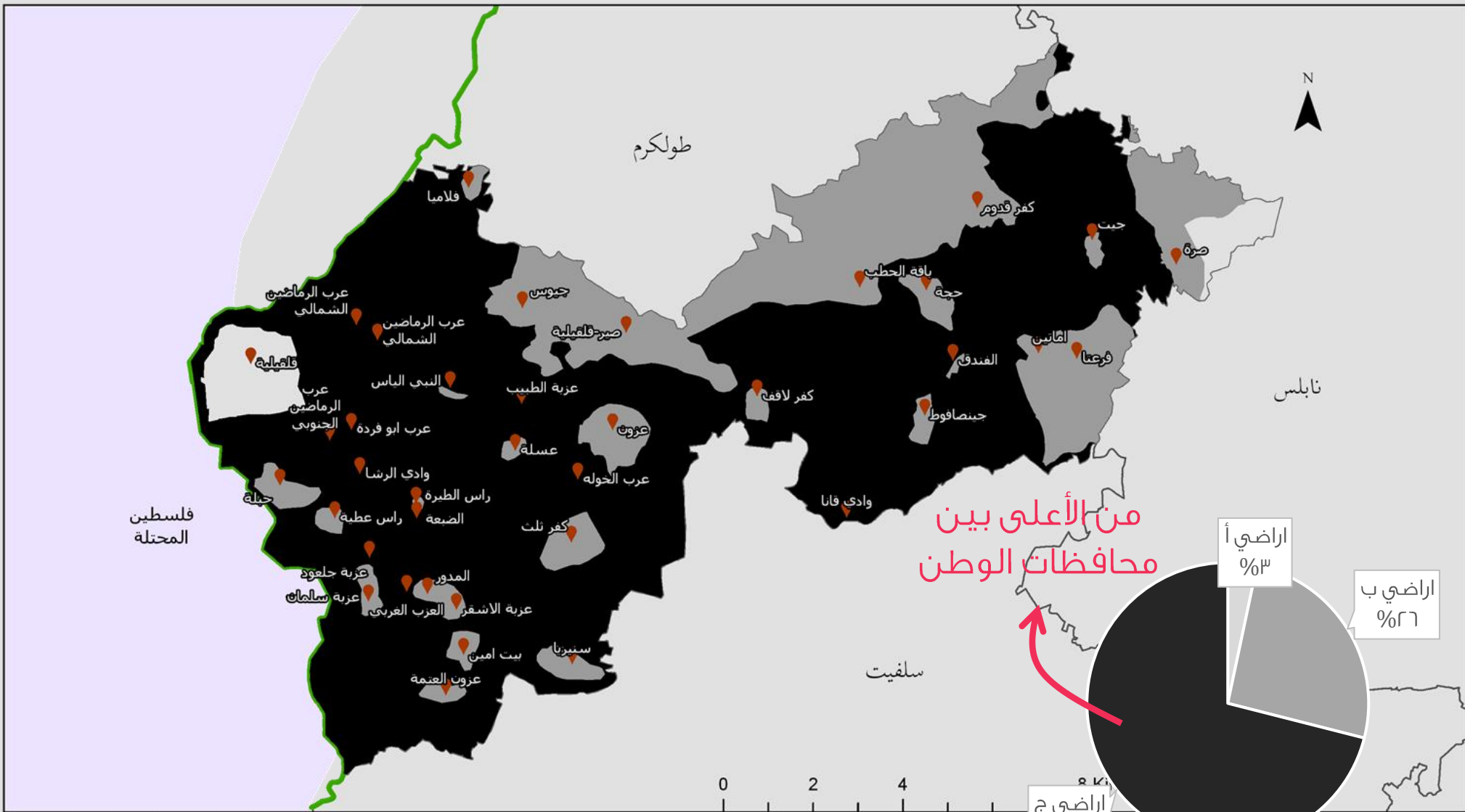
المبررات السياسية

- وجود المحافظة على حدود الخط الأخضر وتماسها مع مناطق الداخل المحتل .
- وجود مناطق صلاحيات تصنيف " ج " بنسبة كبيرة في المحافظة .
- جدار الفصل العنصري .
- انتشار المستوطنات الإسرائيلية في أراضي المحافظة .
- عدم القدرة على التوسع خارج حدود التجمعات السكانية

An aerial photograph of a city, likely in Saudi Arabia, showing a dense urban area with a grid of roads and buildings. A red location pin is placed in the center of the city. The text is overlaid on the right side of the image.

حدود الصلاحيات

مناطق "ج"



حدود_الصلاحيات
 منطقة أ
 منطقة ب
 منطقة ج
 حدود_محافظة_قليلية
 حدود_الصلاحيات

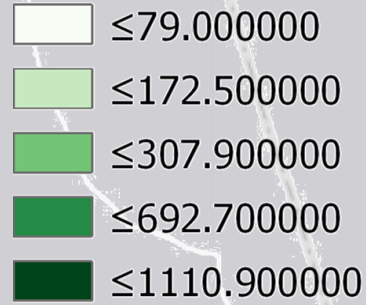
اراضي ج
 71%
 اراضي ب
 26%
 اراضي أ
 3%



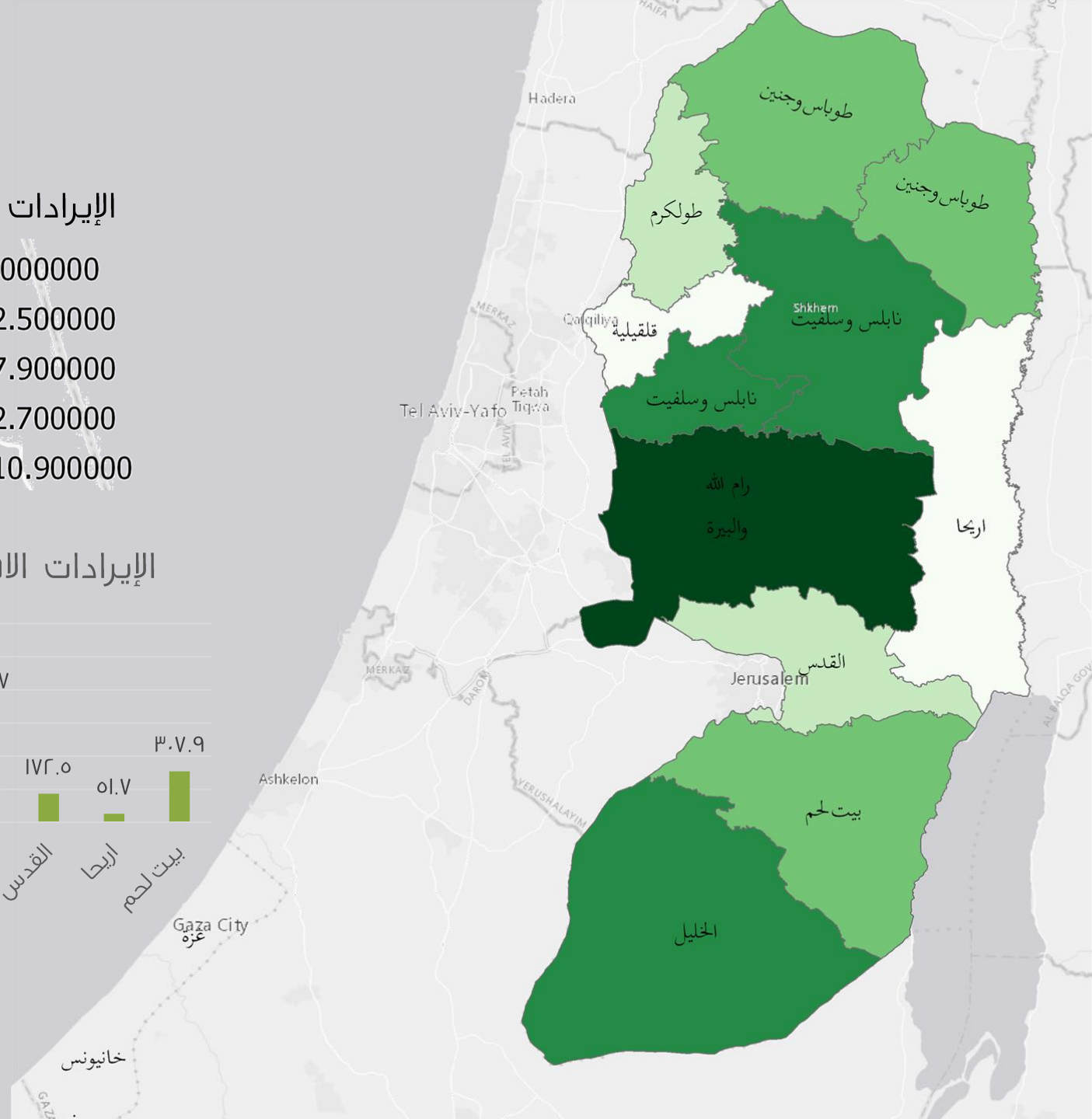
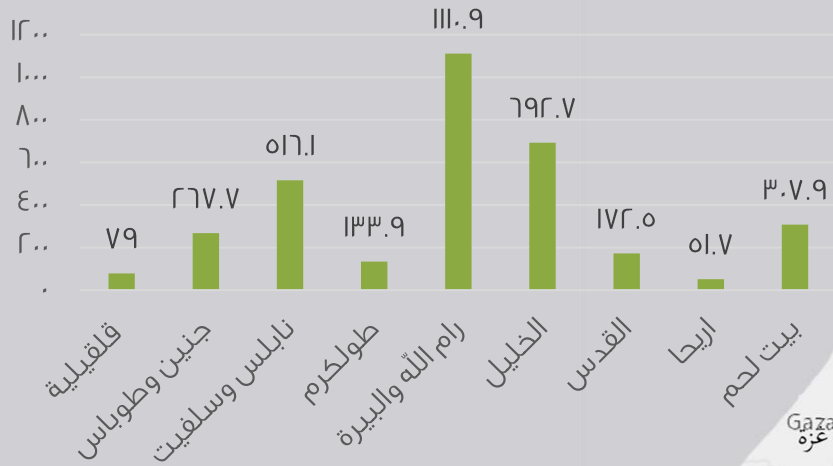
مبررات الاقتصادية

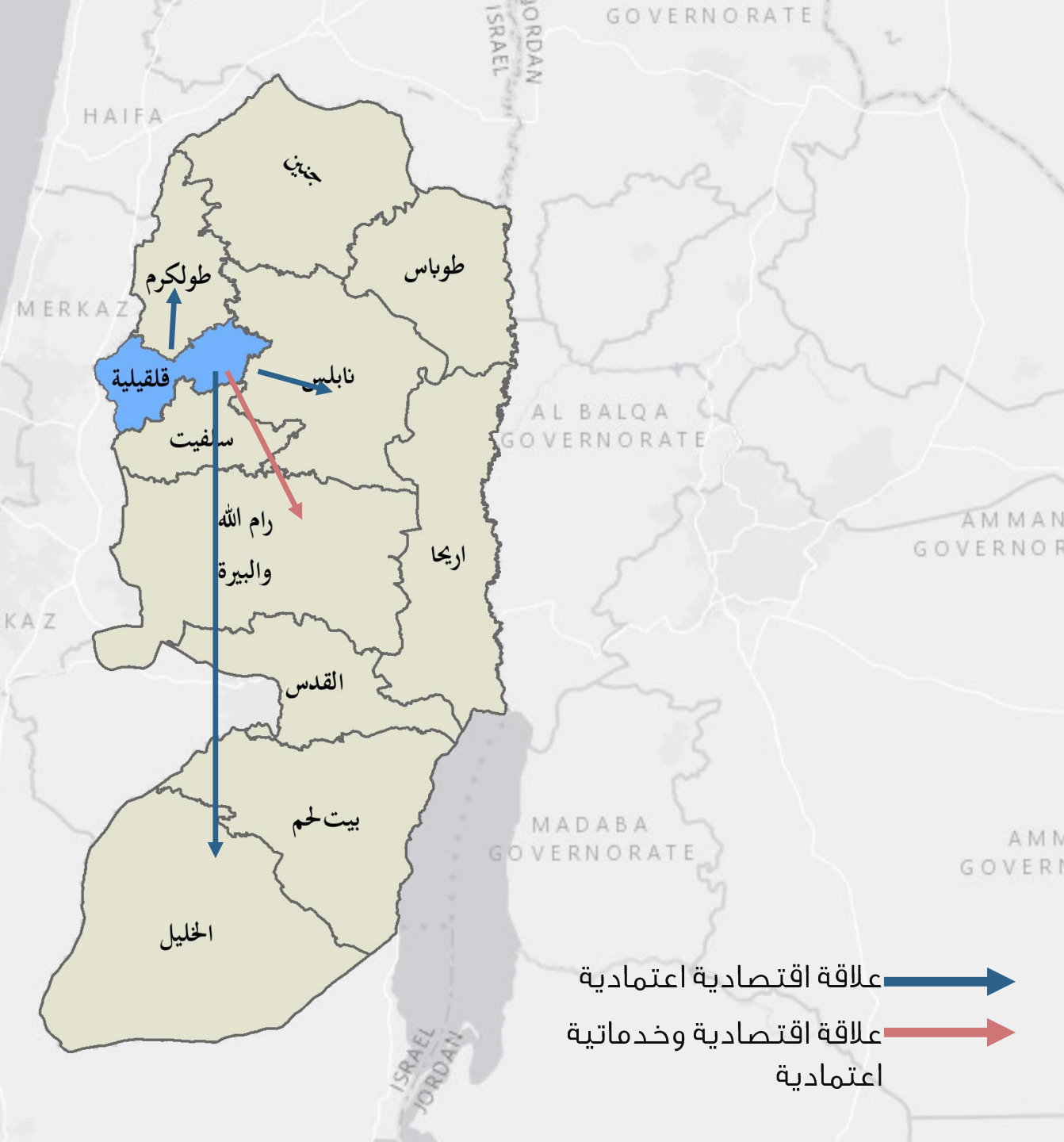
- قرب مدينة قلقيلية على العرب في الداخل الفلسطيني ، كفرصة ونقطة قوة في اقتصاد المحافظة .
- ضعف الاقتصاد في المحافظة مقارنة في محافظات الوطن الأخرى وعدم القدرة على الاستقلال بشكل كامل عن باقي محافظات الوطن اقتصادياً .
- ضعف الموارد المالية المضحوخة في الاستثمار داخل المحافظة والتوجه نحو الاستثمار خارج المحافظة وذلك بسبب وضعها السياسي
- وجود حديقة الحيوانات الوطنية كمكان سياحي يأتي اليه المواطنين من جميع المحافظات والذي ينعش اقتصاد المحافظة والمدينة

الإيرادات الاقتصادية بالمليون



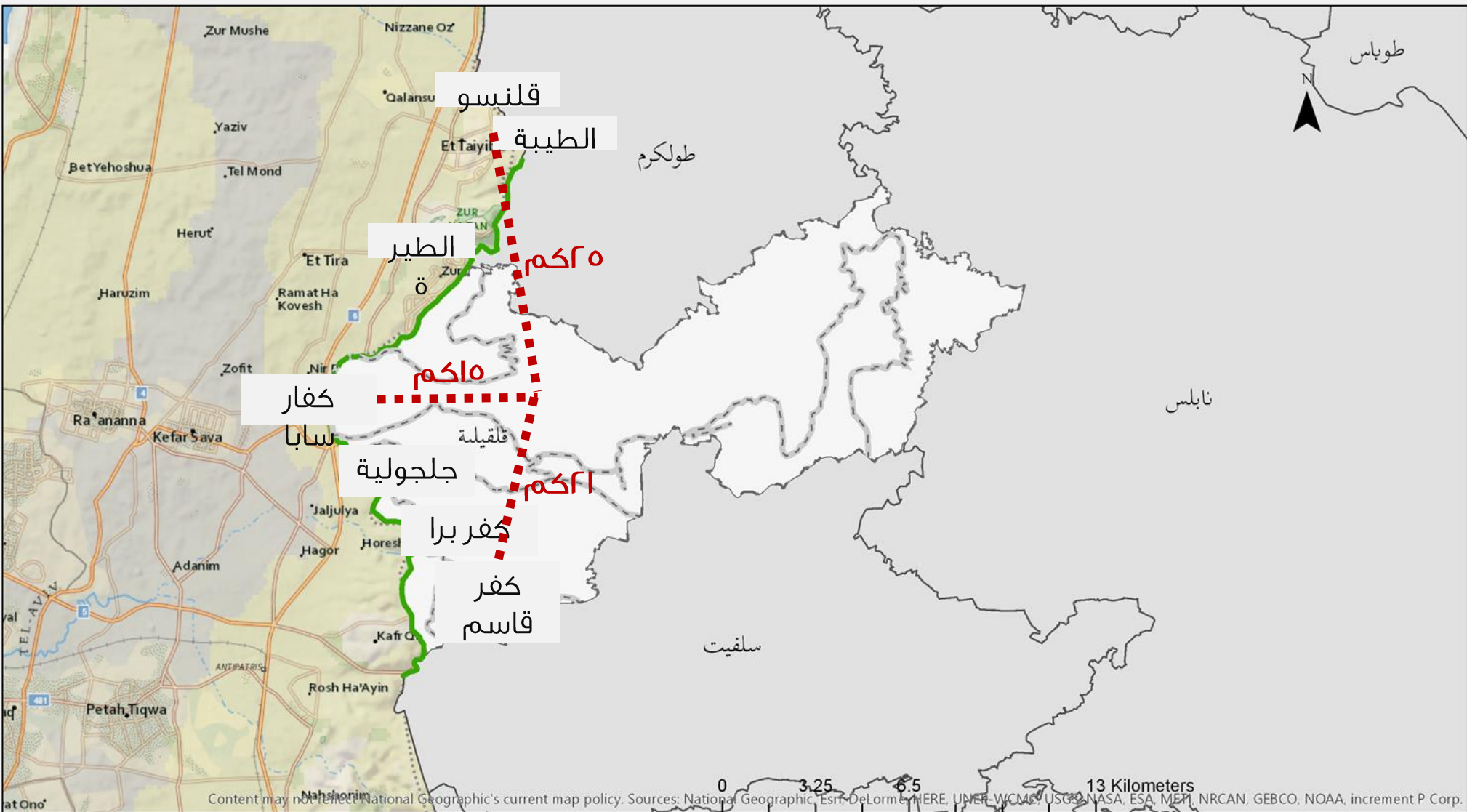
الإيرادات الاقتصادية بالمليون (\$) ٢٠١٢





علاقة محافظة قلقيلية مع محافظات الوطن

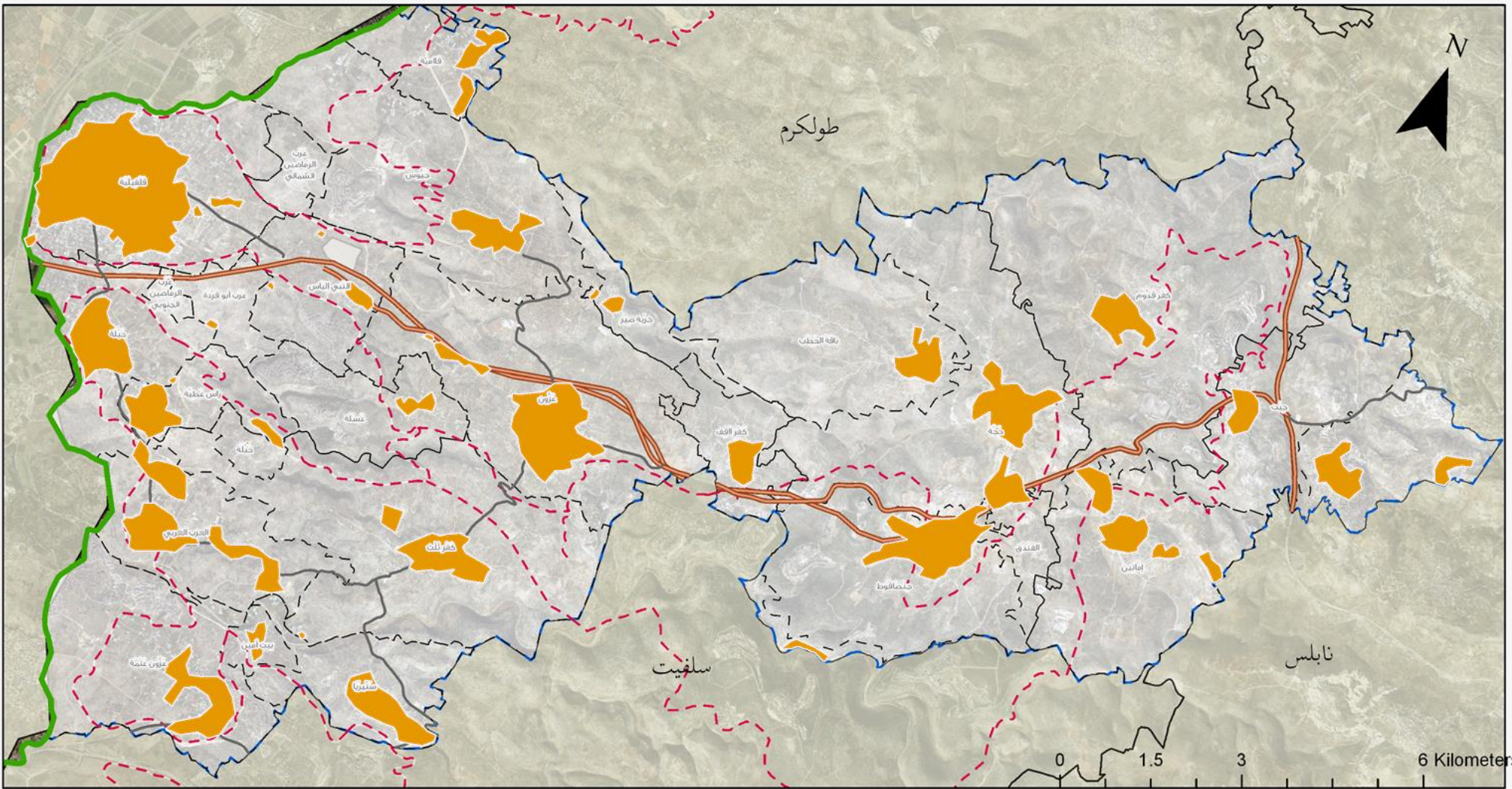
قرب محافظة قلقيلية على العرب في الداخل الفلسطيني ، كفرصة ونقطة قوة في اقتصاد المحافظة .



مبررات تتعلق في الإقليم



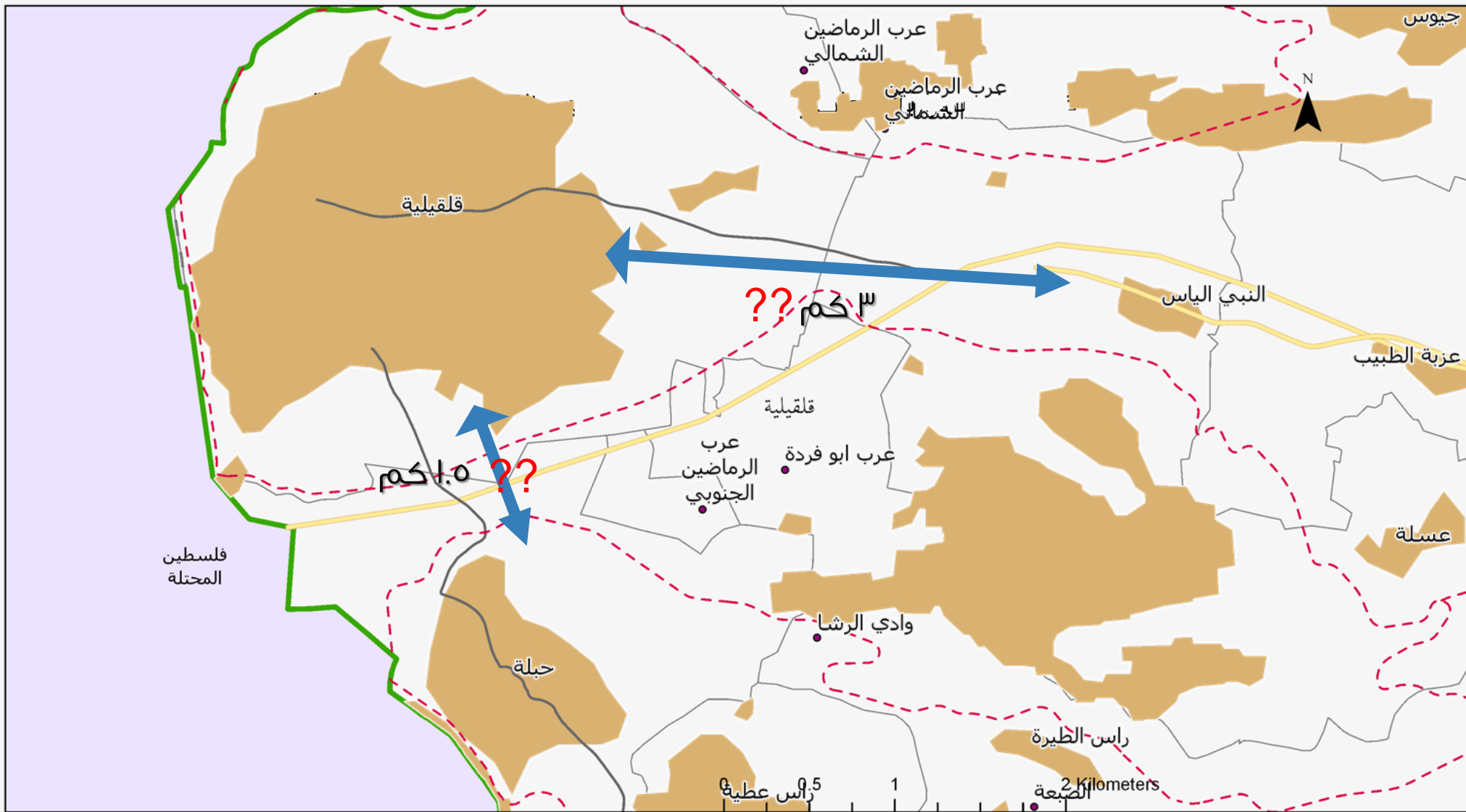
- ضعف تكامل واستمرارية وتواصل النسيج العمراني بين التجمعات السكانية
- ضعف العلاقة بين قرى المحافظة مع مدينة قلقيلية واعتمادها في بعض الأحيان على المحافظات المجاورة .
- الارتقاء بمحافظة قلقيلية بين محافظة الضفة الغربية من جميع النواحي الاقتصادية والاجتماعية والعمرانية والخدماتية والسياحية .
- وجود خطة استراتيجية جديدة لمدينة قلقيلية والتي تشكل فرصة للعمل بالتوازي مع خطة إقليمية على مستوى المحافظة .



مقياس الرسم 1:85000

النسيج العمراني في محافظة قلقيلية

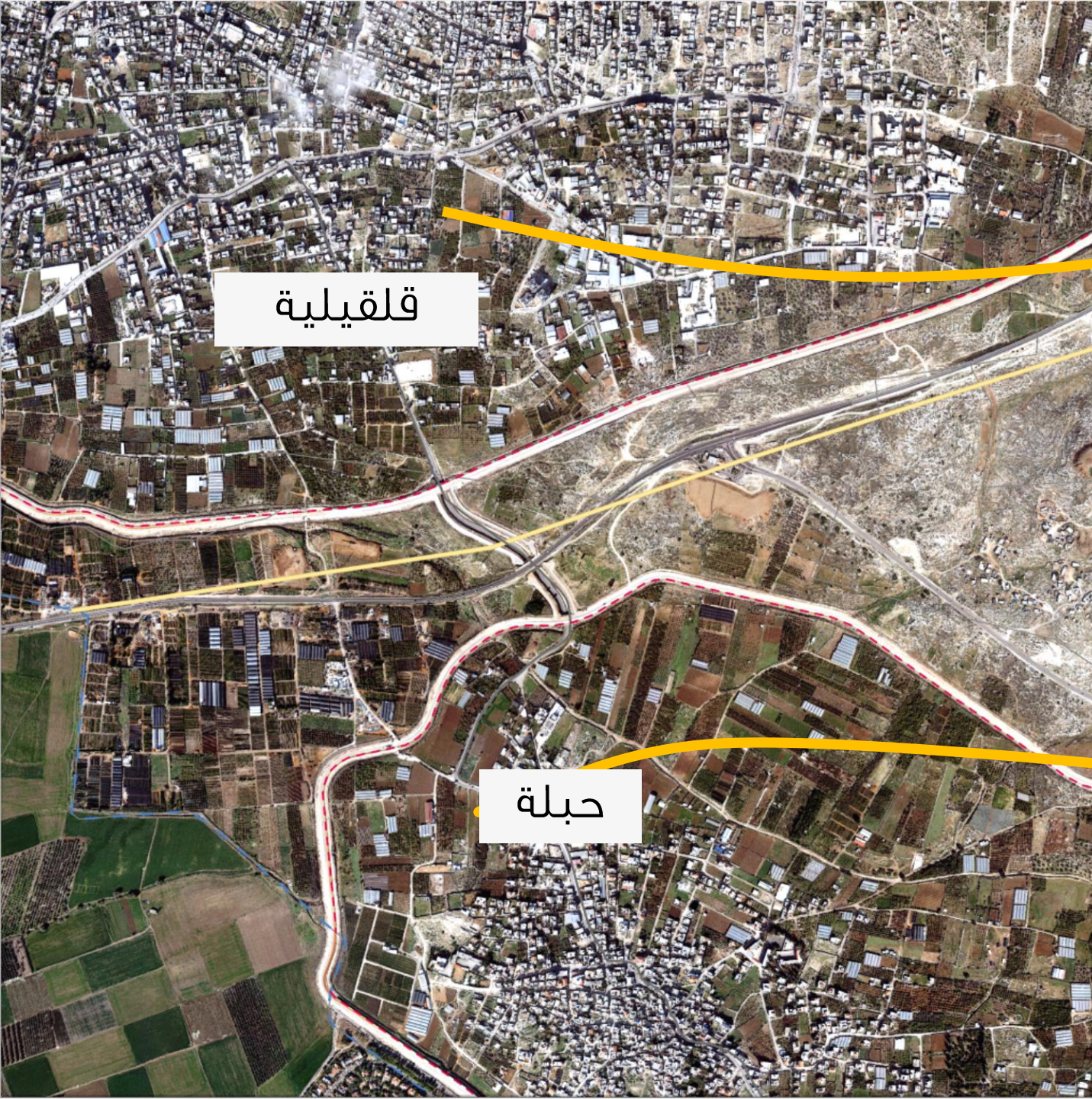
- حدود محافظة قلقيلية [— — —]
- حدود تجمعات محافظة قلقيلية [- - -]
- الخط الاخضر [— — —]
- جدار الفصل العنصري [- - -]
- المنطقة المبنية [■]



مقياس الرسم 1:29000

النسيج العمراني في محافظة قلقيلية

- حدود تجمعات محافظة قلقيلية
- حدود المناطق المبنية
- تجمعات محافظة قلقيلية
- جدار الفصل العنصري
- حدود محافظة قلقيلية
- Green Line _ الخط الاخضر



قليلية

كثافة سكانية مرتفعة
وتوسع عمودي

حبلة

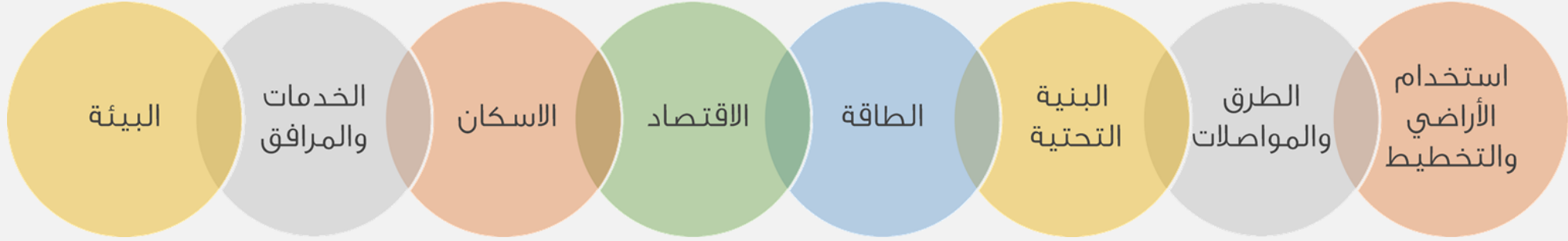
أراضي للتوسع العمراني لولا
وجود الجدار

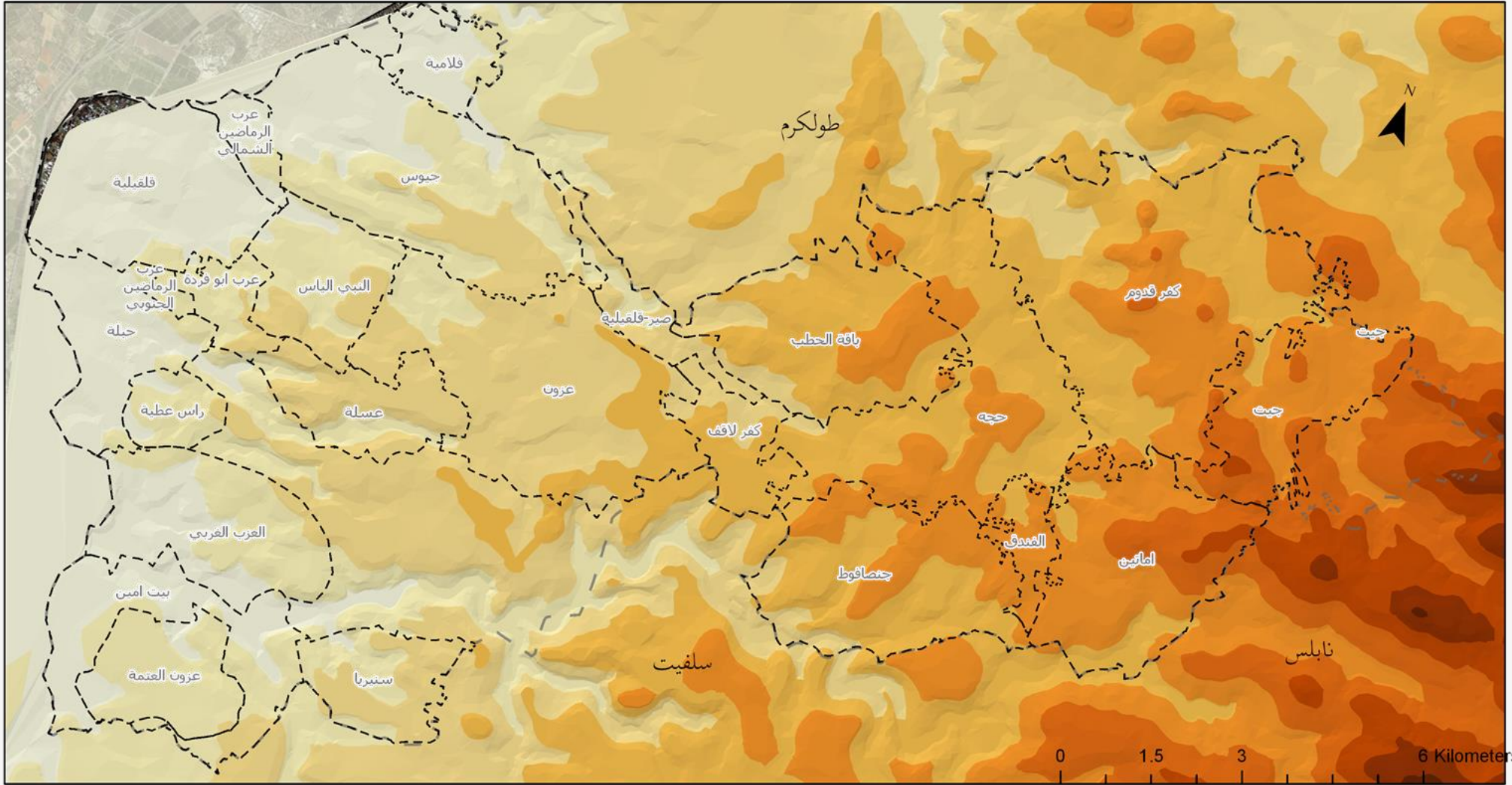
تشخيص وتحليل القطاعات

محافظة قلقيلية ؟



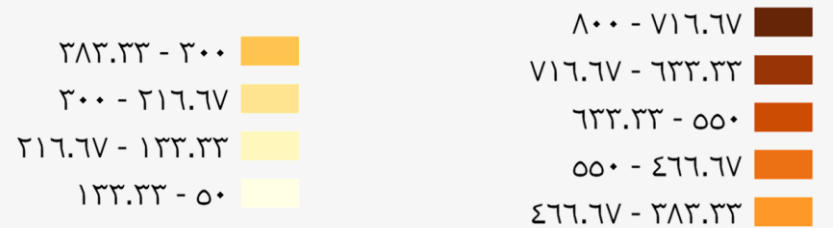
تشخيص القطاعات

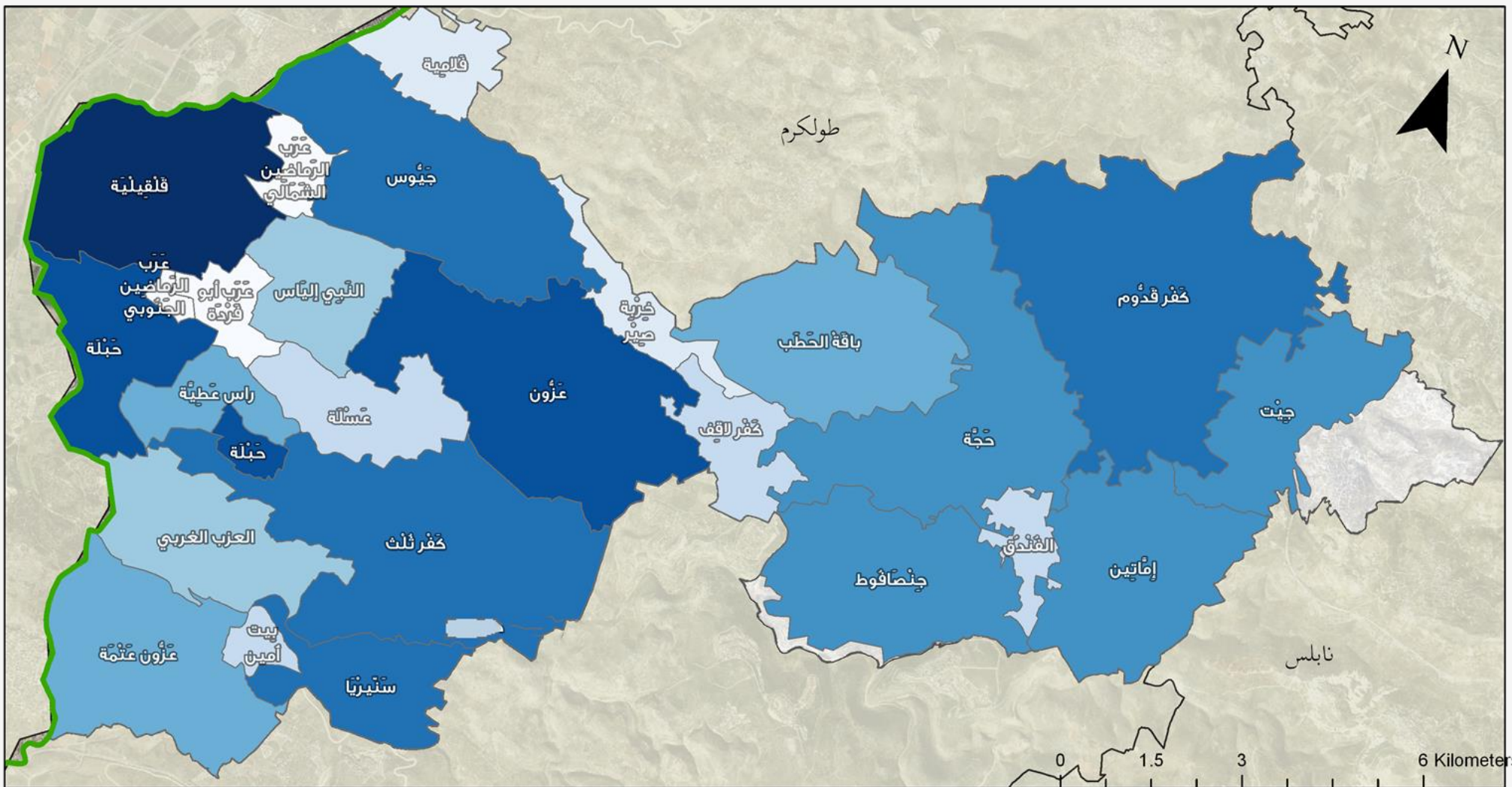




مقياس الرسم 1:85000

الطوبوغرافيا في محافظة قلقيلية (الارتفاع بالامتار)

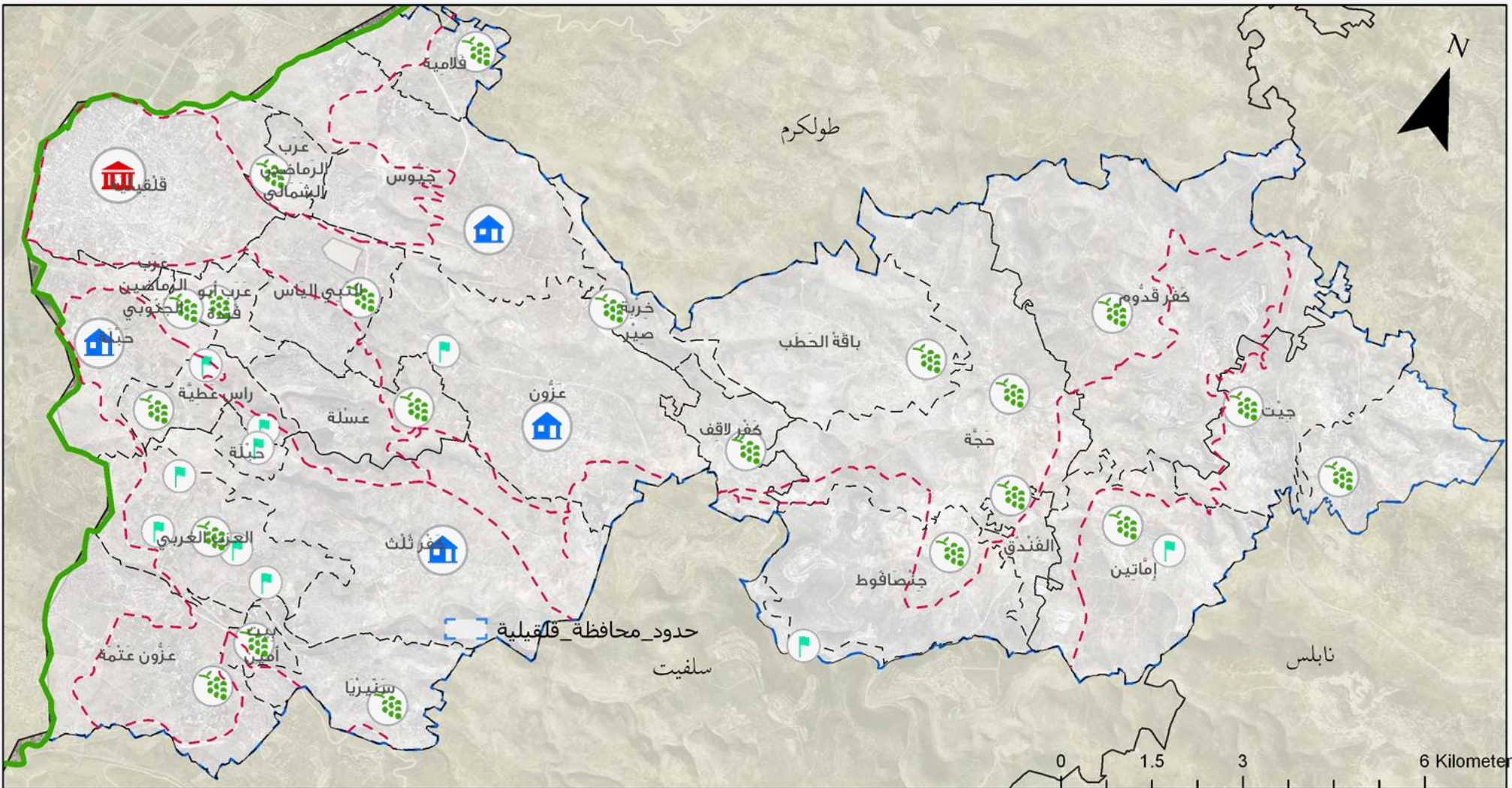




مقياس الرسم 1:85000









عدد السكان في تجمعات محافظة قلقيلية 2017 (ب آلاف)

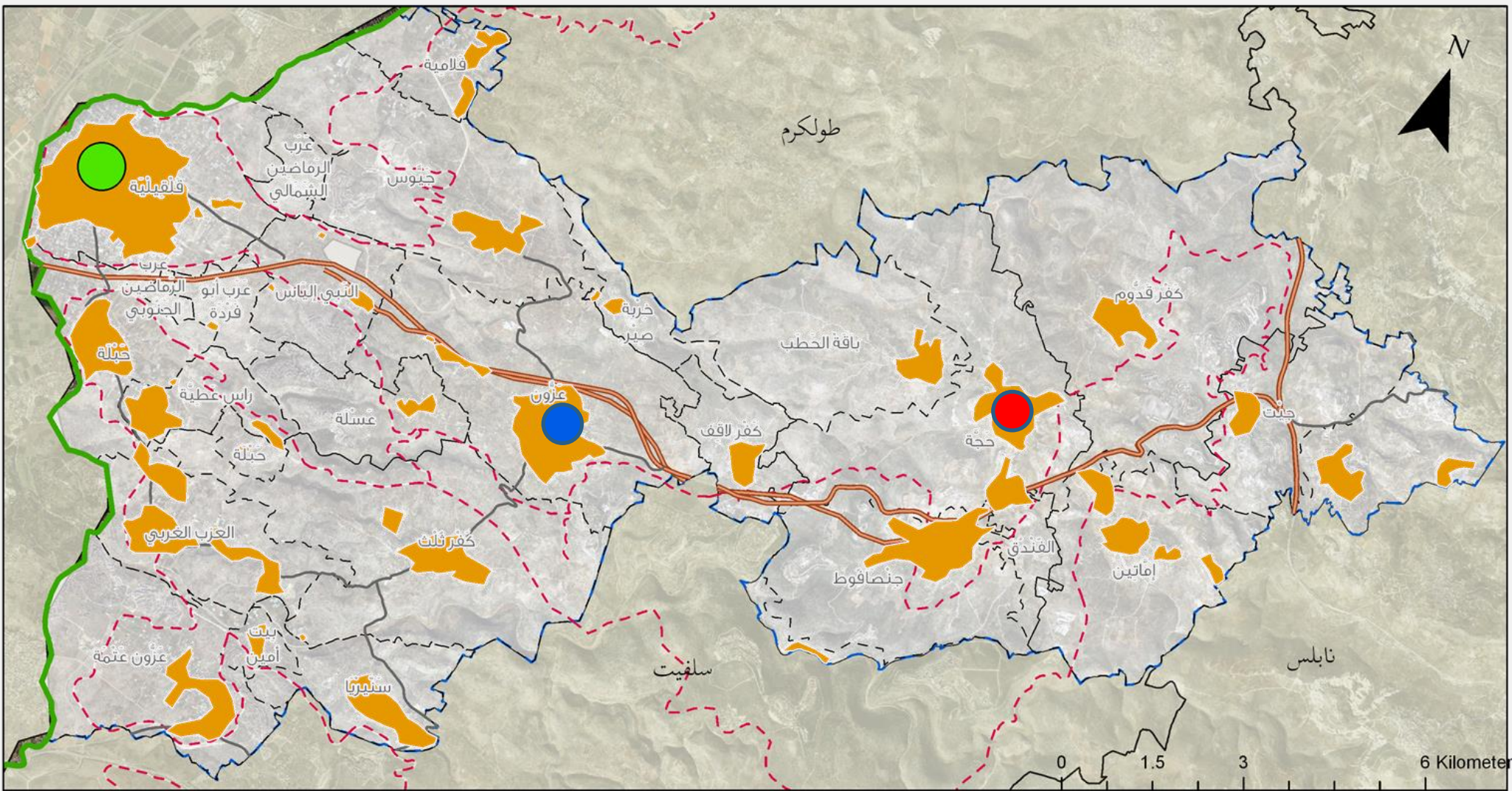
عدد السكان	حدود_محافظة_قلقيلية	الخـط الاخضر
2151	141	Green Line
2911	769	
4763	1227	
9500	1725	
51711		



مقياس الرسم 1:85000


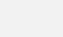



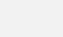
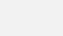
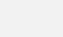
الهيكل الاداري في محافظة قلقيلية

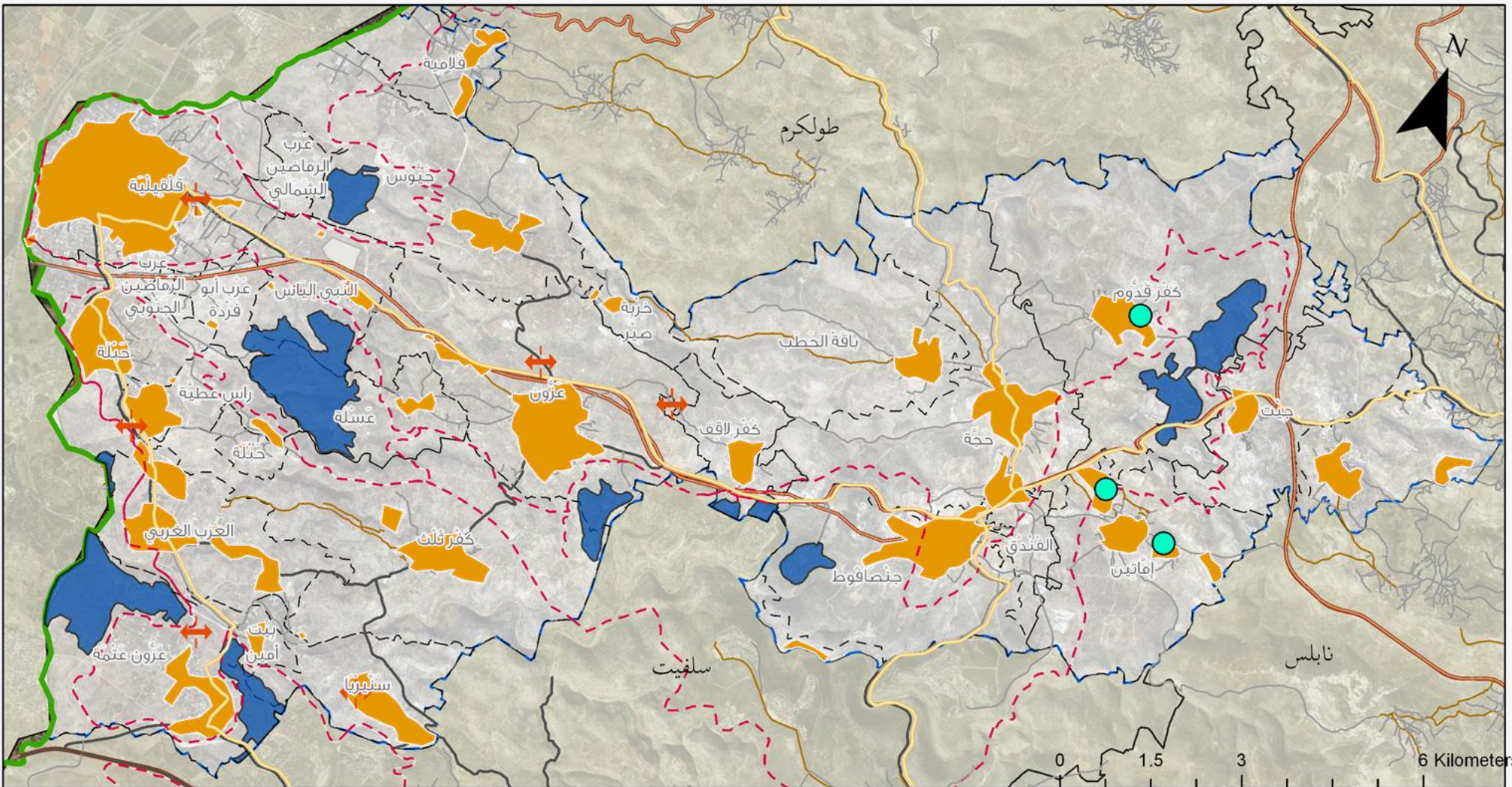
-  مركز محافظة
-  حدود محافظة قلقيلية
-  4 مجلس بلدي
-  حدود تجمعات محافظة قلقيلية
-  تابعة
-  21 مجلس قروي
-  الخط الاخضر
-  جدار الفصل العنصري



مقياس الرسم 1:85000

هرمية المراكز في محافظة قلقيلية

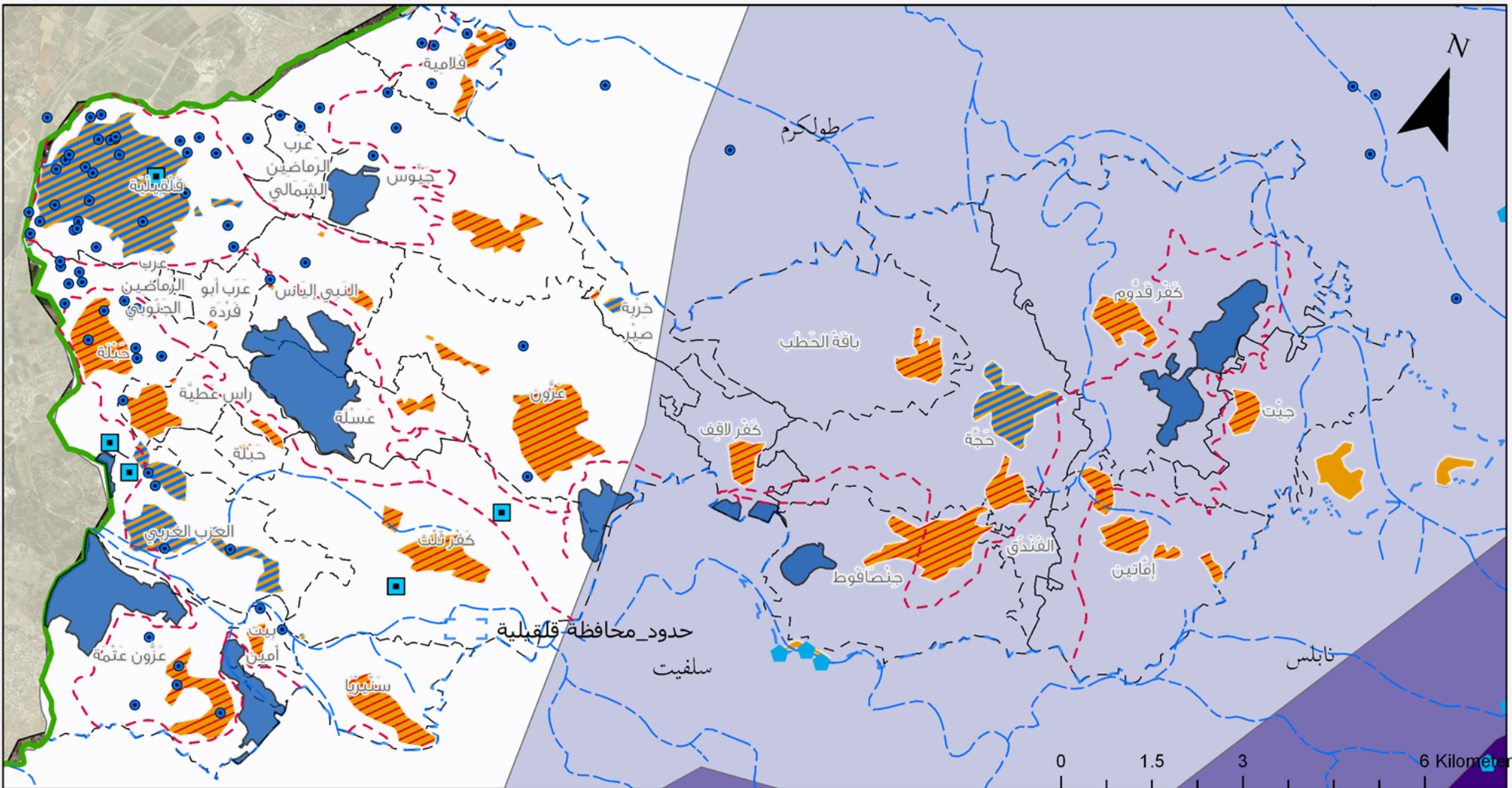
- | | | | |
|------------|---|----------------------------|---|
| شبه إقليمي |  | حدود محافظة قلقيلية |  |
| محلي |  | حدود تجمعات محافظة قلقيلية |  |
| مجاور |  | الخط الاخضر |  |
| | | جدار الفصل العنصري |  |
| | | المنطقة المبنية |  |



مقياس الرسم 1:85000

الطرق والمواصلات في محافظة قلقيلية

- | | | | | | |
|--|---|--------|---|----------------------------|-------|
| حاجز اسرائيلي | ↔ | الطرق | — | حدود محافظة قلقيلية | --- |
| تجمع غير مخدوم بالمواصلات العامة بشكل كافي | ● | اقليمي | — | حدود تجمعات محافظة قلقيلية | - - - |
| خط حافلة نقل عام | — | داخلي | — | المنطقة المبنية | ■ |
| | | رئيسي | — | حدود المستوطنات | ■ |
| | | محلي | — | الخط الاخضر | — |
| | | | | جدار الفصل العنصري | --- |



مقياس الرسم 1:85000

الموارد المائية في محافظة قلقيلية

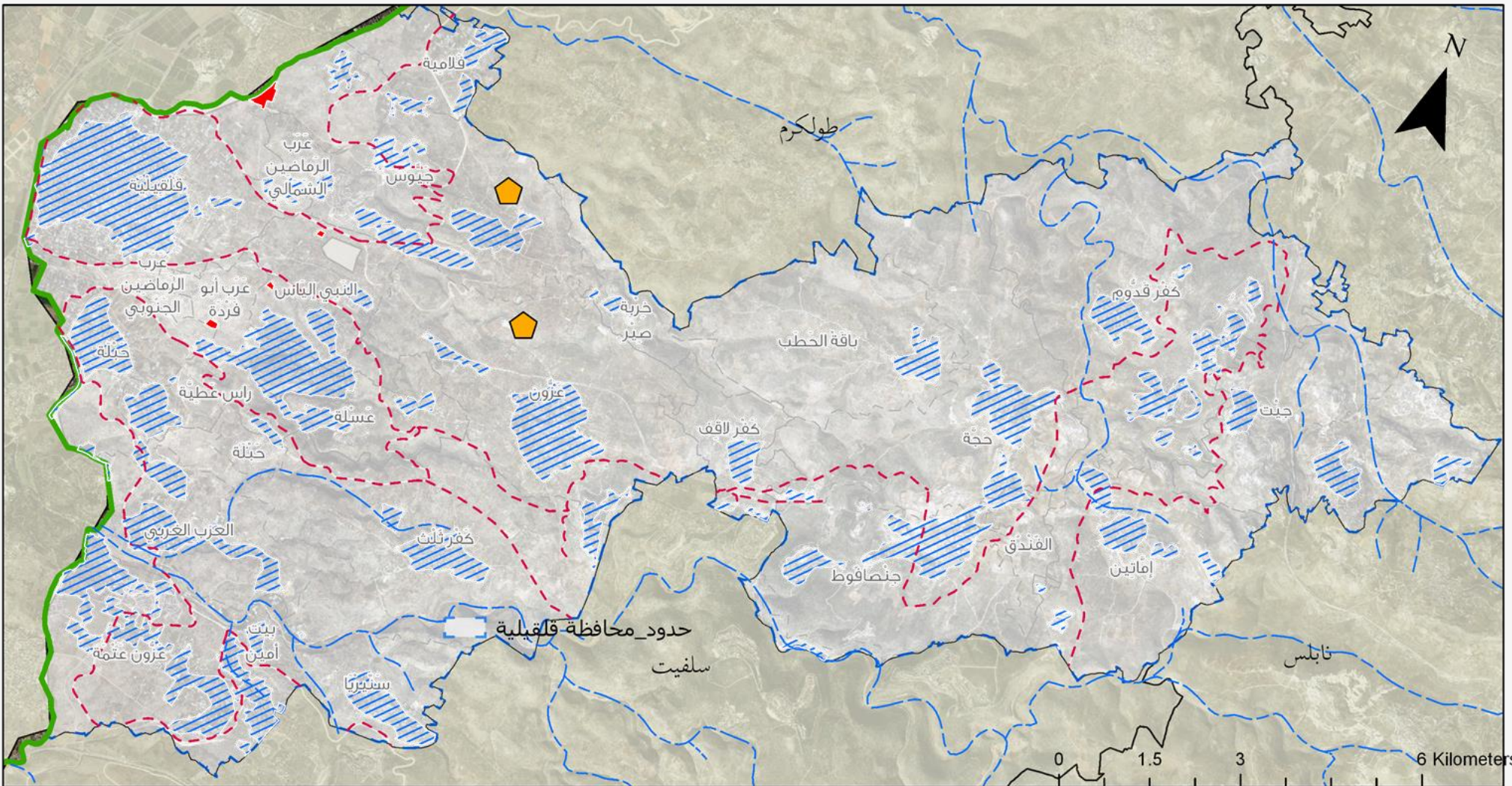




مقياس الرسم 1:85000

حساسية المياه الجوفية في التربة في محافظة قلقيلية

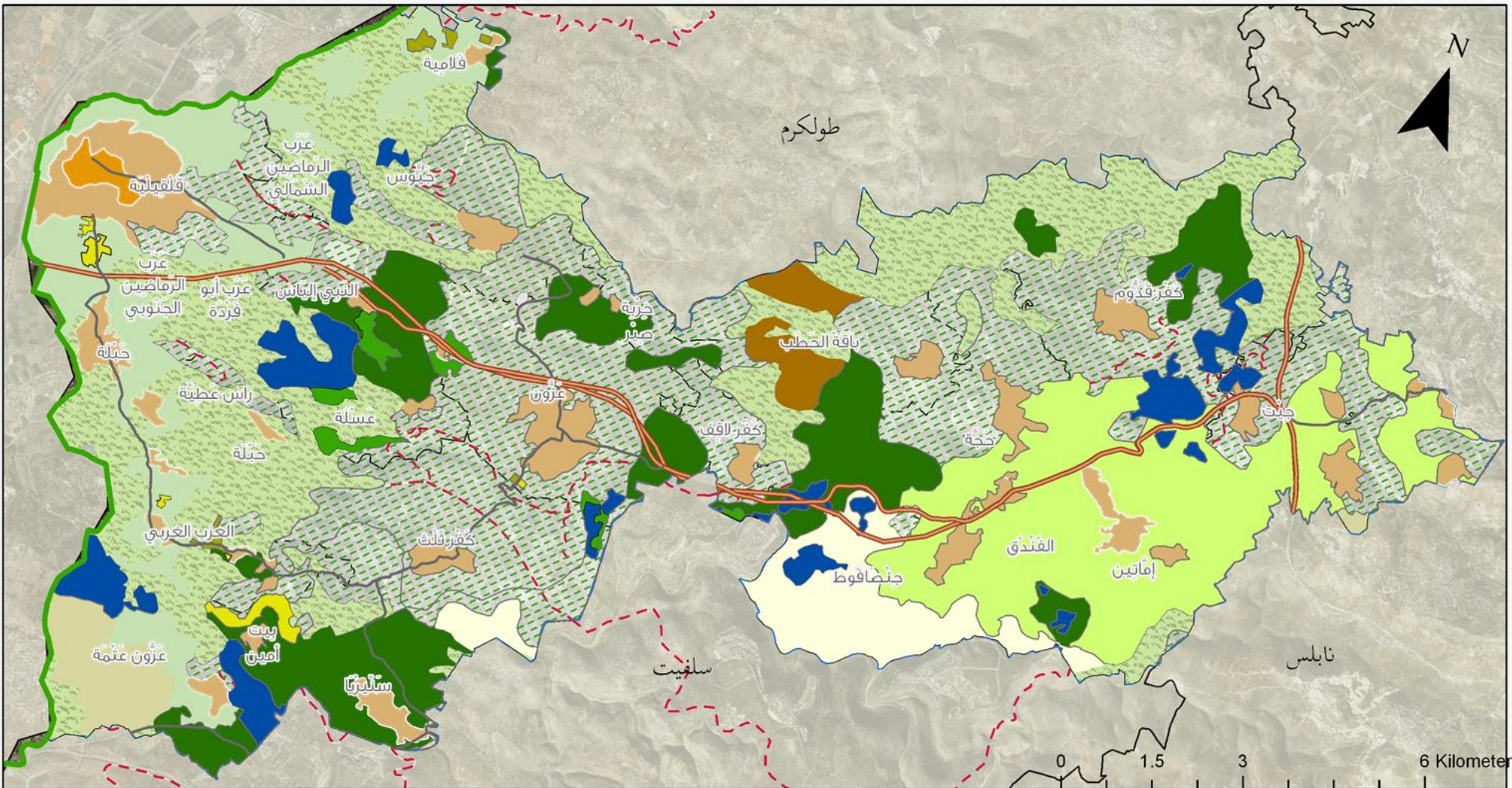
- | | |
|-----------------|----------------------------|
| غير حساسة | حدود محافظة قلقيلية |
| متوسطة الحساسية | حدود تجمعات محافظة قلقيلية |
| حساسة | الخط الاخضر |
| منخفضة الحساسية | جدار الفصل العنصري |
| حساسة جداً | وادي |



مقياس الرسم 1:85000

ادارة النفايات الصلبة في محافظة قلقيلية

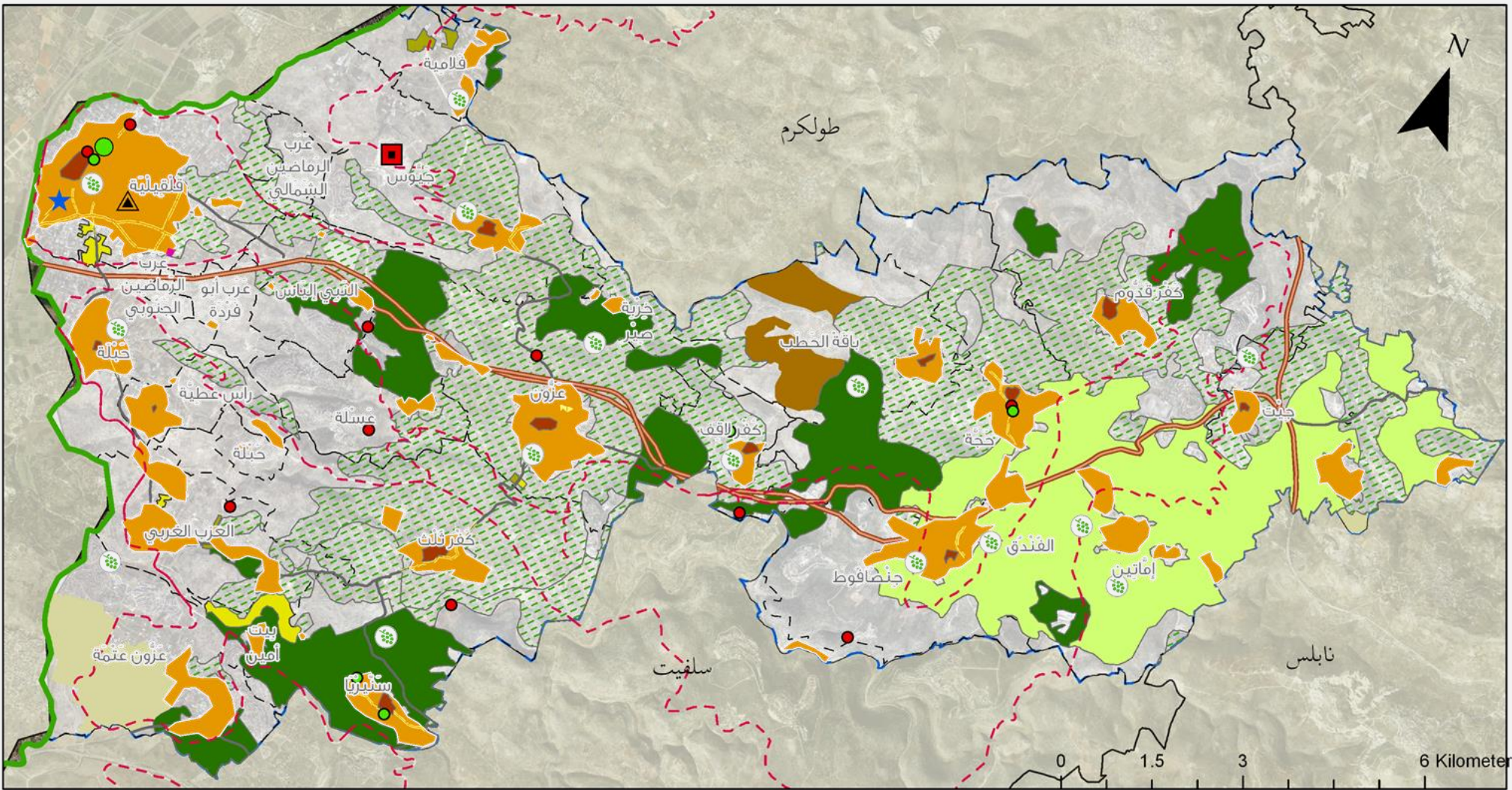
- | | |
|--------------------------------------|----------------------------|
| تجمعات مخدومة بخدمة جمع النفايات | حدود محافظة قلقيلية |
| تجمعات غير مخدومة بخدمة جمع النفايات | حدود تجمعات محافظة قلقيلية |
| مكب نفايات | الخط الاخضر |
| | جدار الفصل العنصري |
| | وادي |



مقياس الرسم 1:85000

غطاء الارض في محافظة قلقية

<ul style="list-style-type: none"> ارضى زراعية غير مروية باساليب معقدة ارضى زراعية مع غطاء نباتي ارضى صالحة للزراعة غير مروية بسائين زيتون غابة 	<ul style="list-style-type: none"> مزارع الحمضيات مكب نفايات مناطق خشب متنقلة مناطق صالحة للزراعة مروية بالتنقيط مناطق عشب طبيعي 	<ul style="list-style-type: none"> مناطق مفتوحة نباتات قليلة او معدومة منطقة انتشار عمراني متقطع منطقة انتشار عمراني مستمر منطقة مروية بأساليب معقدة منطقة مستوطنات 	<ul style="list-style-type: none"> حدود محافظة قلقية حدود تجمعات محافظة قلقية الخط الاخضر جدار الفصل العنصري
---	---	--	--



مقياس الرسم 1:85000

القطاع الاقتصادي في محافظة قلقيلية

- | | | | | | | | | | | | | | | | | | | | | |
|--|--|--|--|--|--|--|--|--|--|--|--|--|--|--|--|--|--|--|---|--|
| منطقة صناعية | منطقة اثرية | منطقة سياحية | سوق الخضار المركزي | معصرة زيتون | كسارة | فندق | حديقة الحيوانات | منطقة تاريخية | اراضي زراعية غير مروية باساليب معقدة | اراضي زراعية مع غطاء نباتي | اراضي صالحة للزراعة غير مروية | بساتين زيتون | مزارع الحمضيات | مناطق خشب متنقلة | مناطق صالحة للزراعة مروية بالتنقيط | تجاري | حدود محافظة قلقيلية | حدود تجمعات محافظة قلقيلية | الخط الاخضر | جدار الفصل العنصري |
| | | | | | | | | | | | | | | | | | | | | |



اهم المؤثرات الايجابية

إمكانية التخطيط المشترك
في المحافظة

توفر مساحات للتوسع العمراني
ضمن مناطق منخفضة القيمة
الزراعية

وجود فرص للتطوير الاقتصادي
(الزراعي الصناعي)

وجود فرصة
لتطوير السياحة

انتشار شبكة الطرق بشكل
جيد

عدد جيد من الخدمات الصحية
والتعليمية والمؤسسات المجتمعية

توفر شبكات المياه والكهرباء
والصرف الصحي بشكل مقبول



اهم المؤثرات السلبية



وجود مساحة كبيرة ضمن مناطق ج واختراق المستوطنات
وجدار الفصل العنصري أراضي المحافظة وضعف التواصل
العمراني بين التجمعات

التوسع العمراني على حساب
الرقعة الزراعية

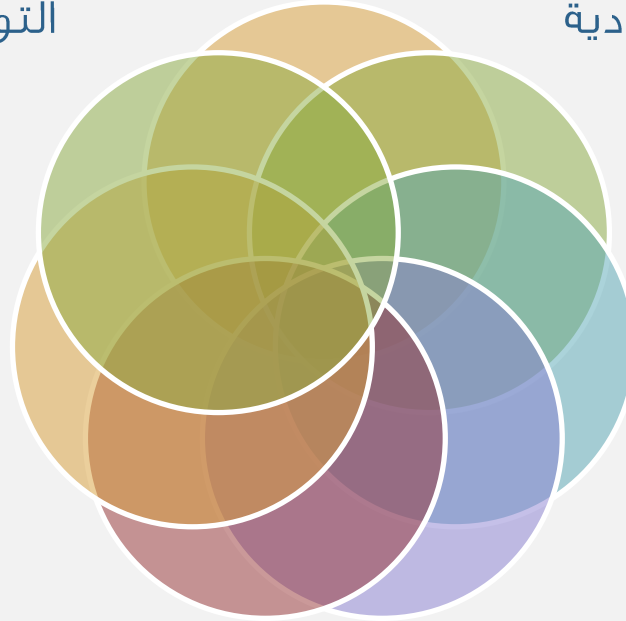
ارتفاع الكثافة البنائية ومحدودية
الأراضي للتوسع العمراني

ضعف القطاع الصناعي

تفتت ملكيات الأراضي وعدم
وجود مخططات تسوية وتداخل
استخدامات الأراضي في بعض
المناطق

غياب وجود محطات معالجة المياه
العامة والاعتماد على الجانب
الإسرائيلي كمصدر للكهرباء

عدم تغطية المواصلات العامة
بعض التجمعات العمرانية



التوجه التنموي



الرؤية التنموية

نحو محافظة صامدة و مزدهرة اقتصادياً ، منتجة زراعياً وصناعياً
وخدماتياً وذات بنية تحتية متطورة يسودها الامن والعدالة
الاجتماعية وبنية صحية امنة

اهم القضايا التنموية



ضعف التخطيط العمراني المستدام وتسوية الأراضي

غياب التنظيم والتخطيط الجيد لقطاع المواصلات

غياب وجود منطقة صناعية

ضعف القطاع السياحي والاقتصادي

غياب الخدمات المطلوبة في مراكز الخدمات

الأهداف التنموية

تطوير التخطيط العمراني المستدام في المحافظة

تسوية الأراضي التي لا يوجد بها تسوية

رفع مستوى التنظيم والتخطيط لقطاع المواصلات

تطوير قطاع الطرق والمواصلات

الاستفادة من مخزون المياه في المحافظة وتقليل الاعتماد على المياه من الطرف الإسرائيلي

تطوير نظام الصرف الصحي

تطوير نظام إدارة مصادر المياه

تطوير شبكات الكهرباء في المحافظة

زيادة الاعتماد على مصادر الطاقة المتجددة

توفير خدمات لبعض الشرائح الاجتماعية غير المخدومة.

توفير منطقة صناعية

تطوير المشروعات الإنتاجية الصغيرة والمتوسطة

تطوير نظام أو خطة متكاملة لتسويق المنتجات الزراعية

تعزيز الخدمات السياحية المساندة

تطوير التعليم والتدريب

النمو المتوازن بين المناطق الريفية والحضرية.

زيادة جمالية المناطق الريفية.

الاهتمام بالموروث الثقافي والتاريخي.

توفير إسكان ملائم وآمن ومستدام للجميع.

اهتمام أكبر بسهولة الوصول إلى حركة المرور، خصوصاً الأطفال وكبار السن والمعاقين

توزيع عادل وفعال للخدمات والمرافق.

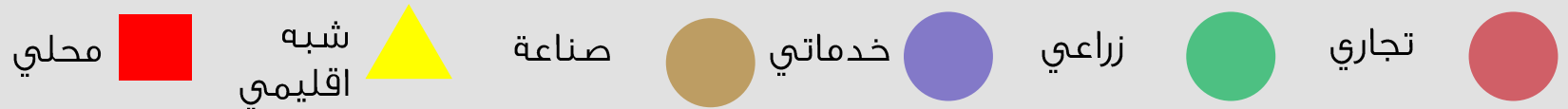
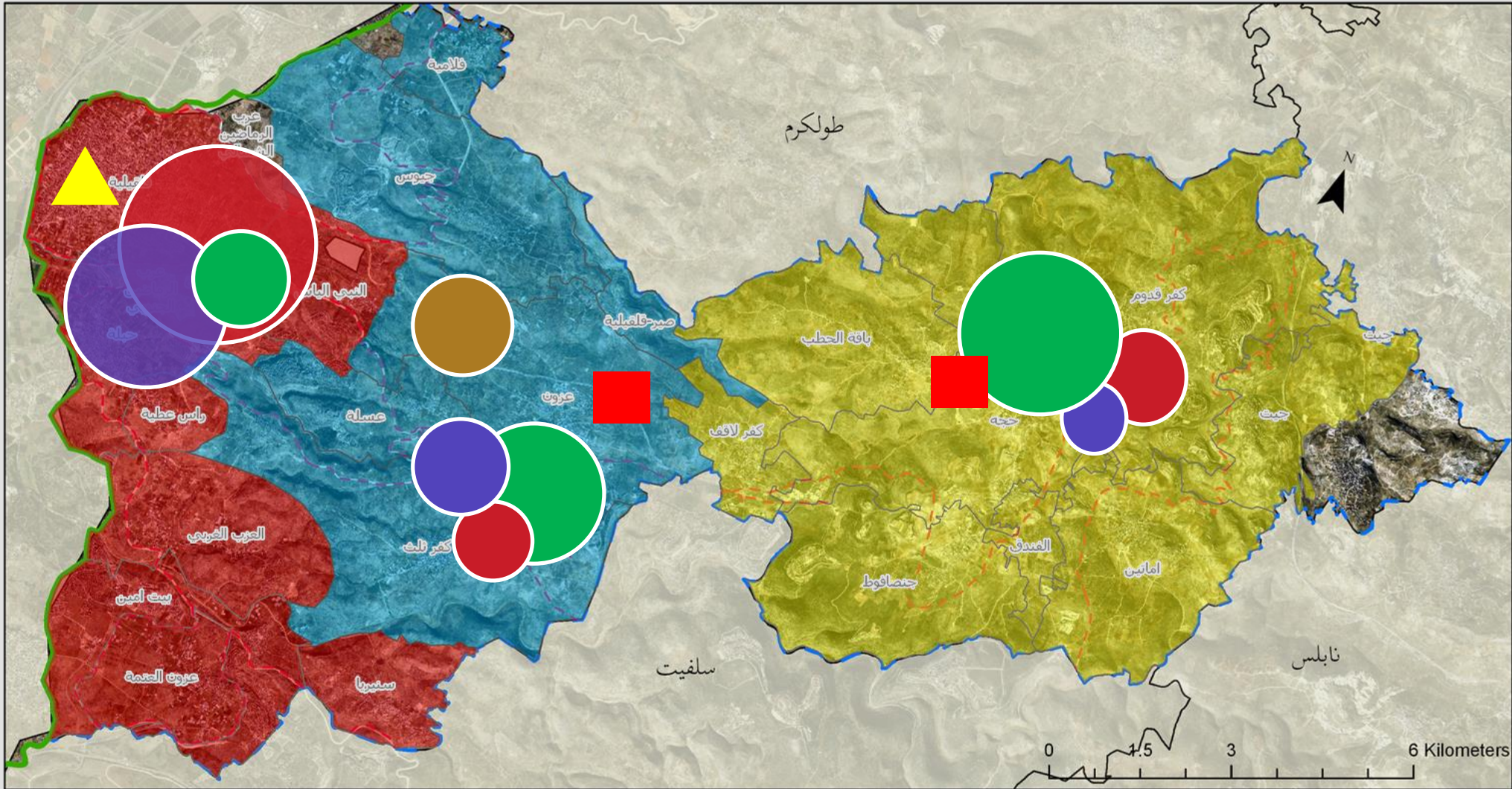
الخط
التنموية
الاستراتيجي
المحلية
وتشخيص
القطاعات

السياسات
والخطط
الوطنية
للتطوير
المكاني

التوجه التنموي المقترح

إقليم زراعي اقتصادي
وخدماتي متكامل

التوجه التنموي المكاني



الخدمات المطلوبة

لمراكز الخدمات المقترحة

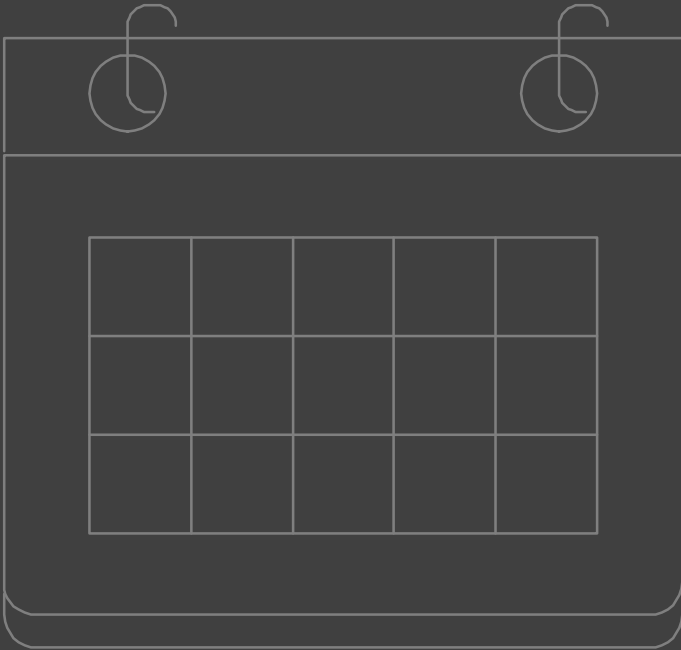


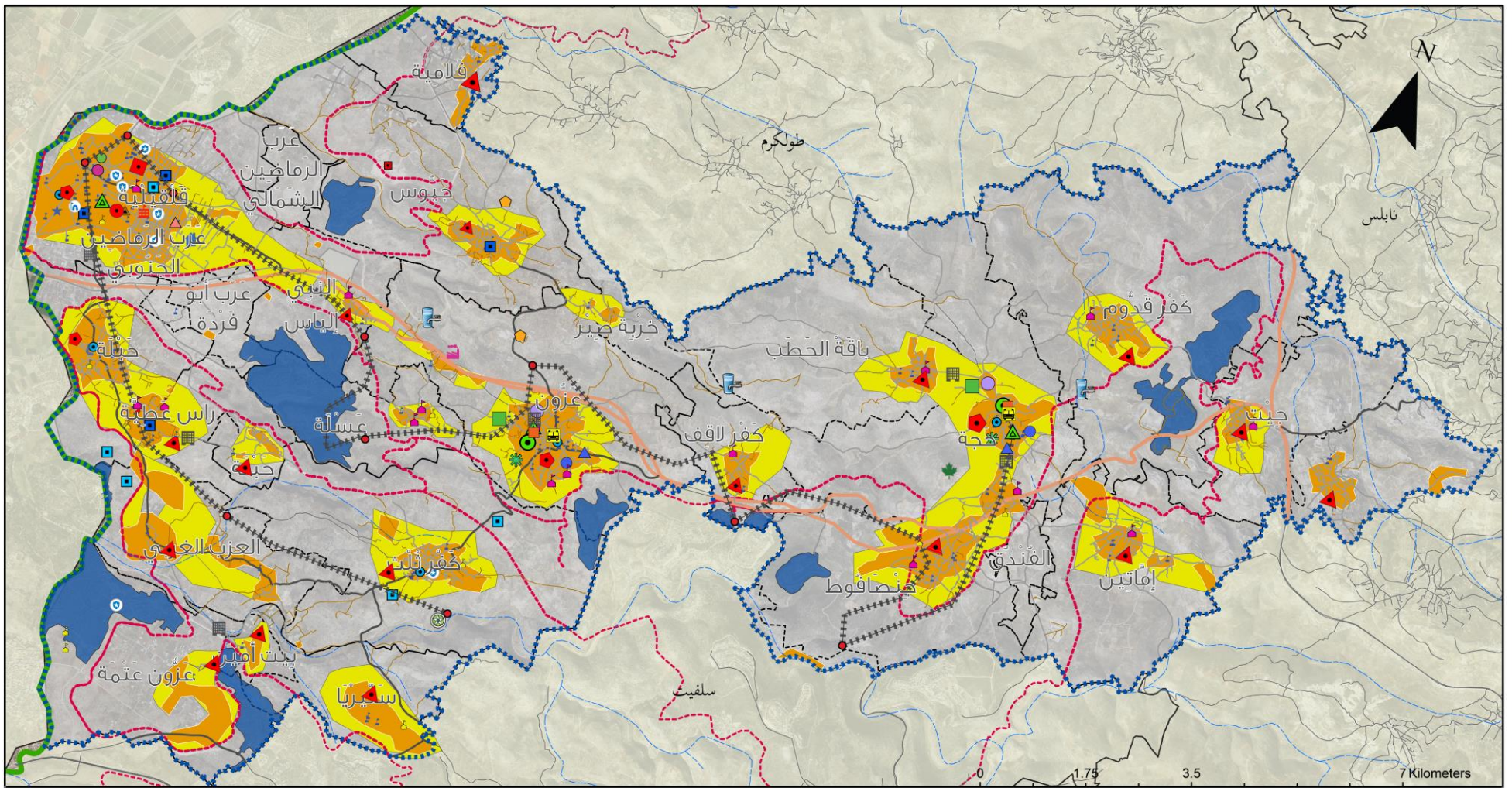
مركز رياضي	حجة (مركز محلي)	خدمة صحية المستوى الثاني	مدينة قليبية (مركز شبه إقليمي)
ملعب		مكتب بريد فرعي	
محطة دفاع مدني		مدرسة أساسية , ثانوية	
مركز شرطة		مركز رياضي	عزون (مركز محلي)
محطة مواصلات عامة		ملعب	
خدمات صحية : مستوى اول وثاني		محطة دفاع مدني	
حديقة عامة		مركز شرطة	
مكتبة عامة		محطة مواصلات عامة	
		خدمات صحية : مستوى اول وثاني	
		حديقة عامة	
	مكتبة عامة		
	مدرسة ثانوية , مدرسة اساسية		

اهم المشاريع الإقليمية المقترحة



- توفير الخدمات المطلوبة لمراكز الخدمات (قليلية ، عزون وحجة).
- توفير الخدمات المطلوبة للتجمعات العمرانية في جميع القطاعات.
- منطقة صناعية ومنطقة صناعية غذائية للمحافظة .
- محطات تنقية المياه العادمة .
- مشاريع تطوير وشق طرق .
- متنزه وطني.
- مسار سياحي.
- مشاريع الإسكان.
- مشاريع إعادة تأهيل المناطق التاريخية .
- مشاريع استصلاح زراعي .





مقياس الرسم : 1:30,000

مخطط الخدمات القائمة والخدمات والمشاريع المقترحة محافظة قلقيلية | 2018

إعداد : براء محمد صبري
جامعة النجاح الوطنية
هندسة التخطيط العمراني

تحت إشراف :
د. علي عبد الحميد
د. زهراء الزواوي

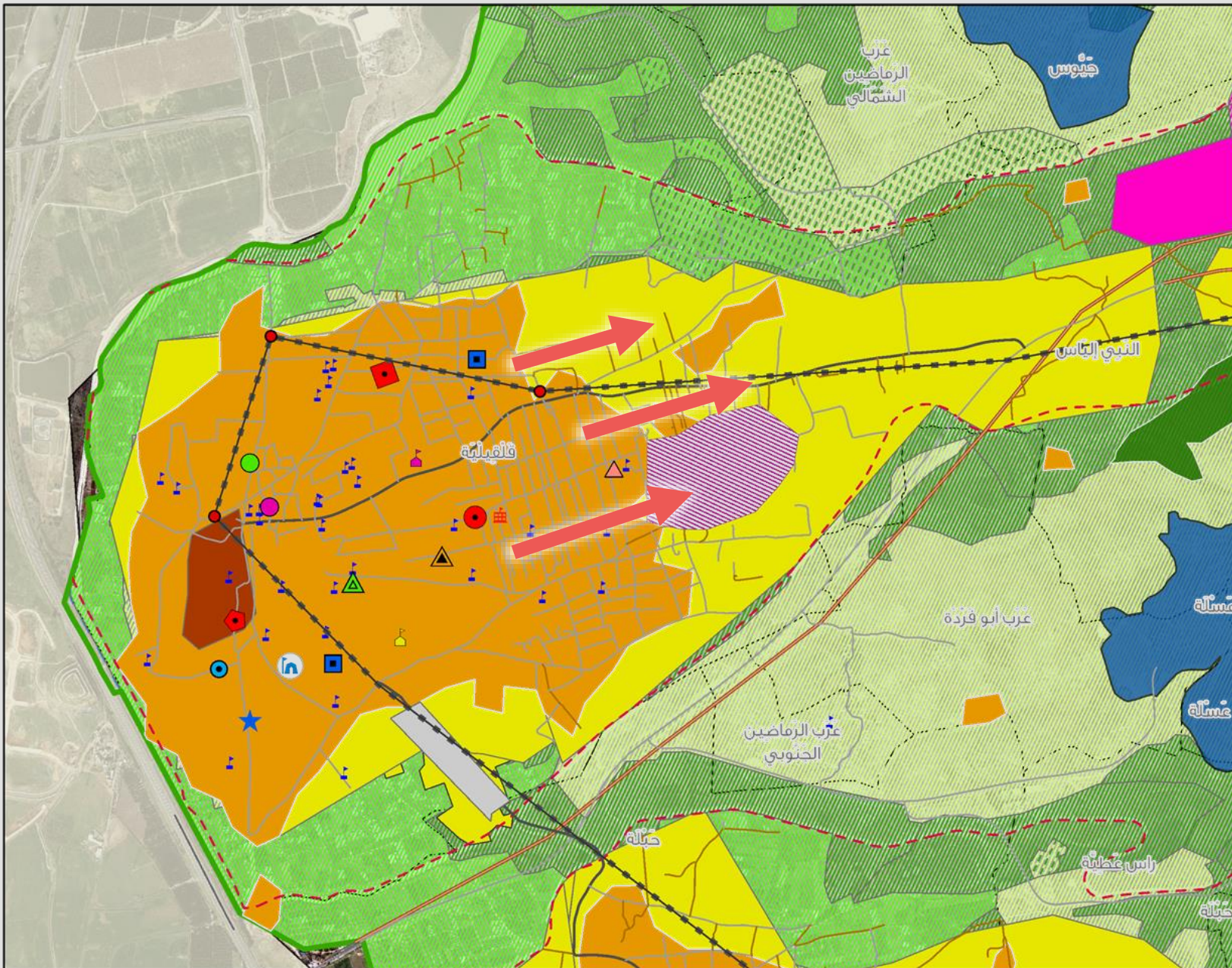


العناصر الأساسية		التطور العمراني والتوسع المستقبلي		الخدمات التعليمية القائمة		الخدمات التعليمية المقترحة	
حدود محافظة قلقيلية	حدود تجمعات محافظة قلقيلية	منطقة مبنية وبجاجة الى تطوير	توسيع مستقبلي	كلية	جامعة القدس المفتوحة	مدرسة قائمة	مدرسة أساسية مقترحة
حدود المستوطنات	جدار الفصل العنصري	مركز ثقافي	مكتب بريد	كلية	مركز تدريب مهني	مدرسة ثانوية مقترحة	مدرسة صناعية مقترحة
الخط الأخضر	وادي	مكب نقايات	مكب نقايات	كلية	مركز تدريب مهني	مدرسة ثانوية مقترحة	مدرسة صناعية مقترحة
شبكة الطرق	طريق اقليمي	مركز رياضي مقترح	محطة تنقية مياه مقترحة	كلية	مركز تدريب مهني	مدرسة ثانوية مقترحة	مدرسة صناعية مقترحة
طريق داخلي	طريق رئيسي	مسار سياحي مقترح	منطقة توقف في المسار	كلية	مركز تدريب مهني	مدرسة ثانوية مقترحة	مدرسة صناعية مقترحة
طريق ترابي	طريق بحاجة للتطوير	قطاع الاسكان	اسكان مقترح	كلية	مركز تدريب مهني	مدرسة ثانوية مقترحة	مدرسة صناعية مقترحة
		الاقتصاد والصناعة	منطقة صناعية غذائية مقترحة	كلية	مركز تدريب مهني	مدرسة ثانوية مقترحة	مدرسة صناعية مقترحة
		الخدمات السياحية القائمة والمقترحة	منطقة تجارية مقترحة	كلية	مركز تدريب مهني	مدرسة ثانوية مقترحة	مدرسة صناعية مقترحة
		حديقة الحيوانات الوطنية	منطقة صناعية مقترحة	كلية	مركز تدريب مهني	مدرسة ثانوية مقترحة	مدرسة صناعية مقترحة
		فندق	الخدمات الصحية القائمة	كلية	مركز تدريب مهني	مدرسة ثانوية مقترحة	مدرسة صناعية مقترحة
		حديقة مقترحة	المستوى الاول	كلية	مركز تدريب مهني	مدرسة ثانوية مقترحة	مدرسة صناعية مقترحة
		منتزه وطني مقترح	المستوى الثاني	كلية	مركز تدريب مهني	مدرسة ثانوية مقترحة	مدرسة صناعية مقترحة
		محطة موصلات مقترحة	المستوى الثالث	كلية	مركز تدريب مهني	مدرسة ثانوية مقترحة	مدرسة صناعية مقترحة

شبه اقليمي	قليلية
محلي	عزاون
محلي	حجة



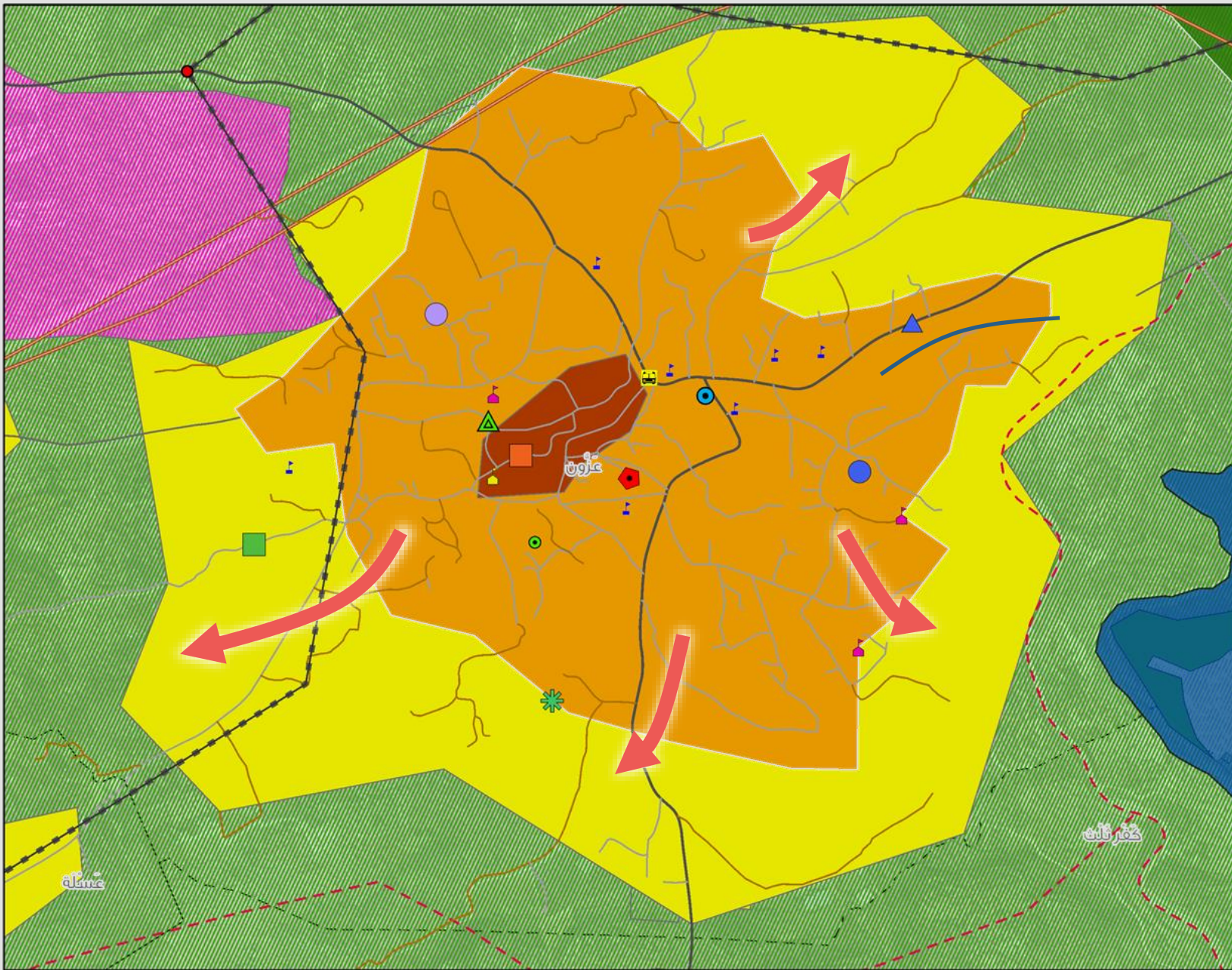
التدخلات في مراكز الخدمات



- منطقة تاريخية بحاجة الى إعادة تأهيل وترميم
- المنطقة المبنية
- مناطق سكنية رئيسية حديثة (توسع مستقبلي)
- حدود المستوطنات
- منطقة صناعية مقترحة
- منطقة تجارية مقترحة
- منطقة اسكان مقترحة
- الحط الاخضر
- جدار الفصل العنصري
- اراضي عالية القيمة الزراعيه
- اراضي متوسطة القيمة الزراعيه
- اراضي منخفضة القيمة الزراعيه
- بساتين زيتون
- مزارع الحمضيات
- التنوع الحوي
- مناطق مقترحة للاستغلال الزراعي

- خدمات قائمة**
- مدرسة قائمة
 - حديقة الحيوانات الوطنية
 - مكتب بريد
 - مركز ثقافي
 - مركز تدريب مهني
 - فندق
 - سوق الخضار المركزي
 - الخدمات الصحية القائمة
 - المستوى الأول | First Level
 - المستوى الثاني | Second Level
 - المستوى الثالث | Third Level
 - المستوى الرابع | Fourth Level
- خدمات صحية مقترحة**
- المستوى الاول
 - المستوى الثاني
- خدمات مقترحة**
- مدرسة ثانوية مقترحة
 - مدرسة اساسية مقترحة
 - منطقة سياحية
 - مسار سياحي مقترح
 - مدرسة صناعية مقترحة

قلقيلية (مركز شبه إقليمي)



- منطقة تاريخية بحاجة الى إعادة تأهيل وترميم
- المنطقة المبنية
- مناطق سكنية رئيسية
- حديثة (توسع مستقبلي)
- حدود المستوطنات
- جدار الفصل العنصري
- اراضي متوسطة القيمة الزراعية
- اراضي منخفضة القيمة الزراعية
- بساتين زيتون
- مزارع الحمضيات
- التنوع الحيوي
- غابات
- مناطق مقترحة للاستغلال الزراعي

خدمات قائمة

- مدرسة قائمة
- مكتب_بريد

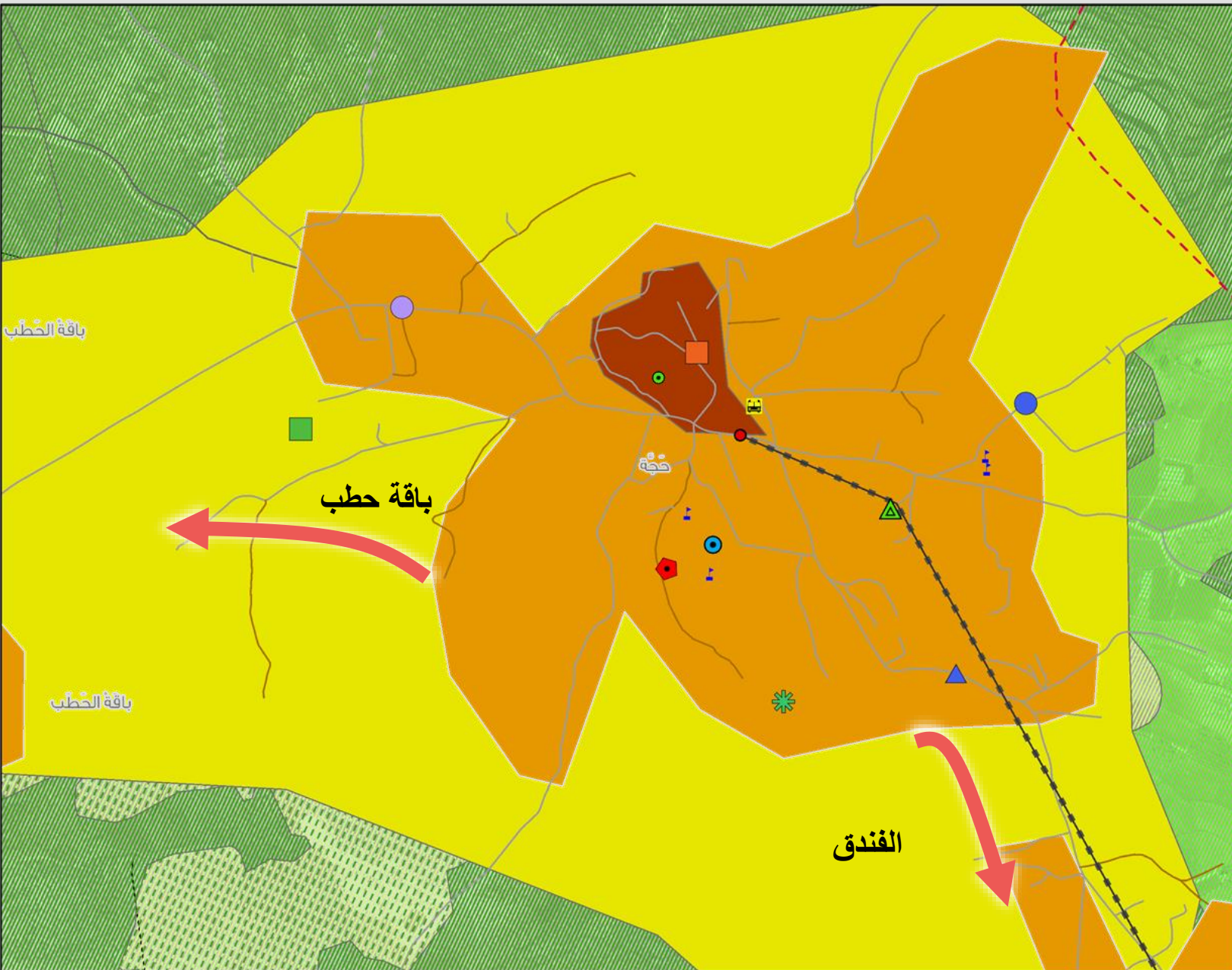
الخدمات الصحية القائمة

- المستوى الأول | First Level
- المستوى الثاني
- المستوى الثالث
- المستوى الرابع | Fourth Level

خدمات صحية مقترحة

- المستوى الاول
- المستوى الثاني
- مركز رياضي مقترح
- مدرسة ثانوية مقترحة
- مدرسة اساسية مقترحة
- مكتبة مقترحة
- حديقة مقترحة
- ملعب مقترح
- محطة دفاع مدني مقترحة
- مركز شرطة مقترح
- منطقة سياحية
- مسار سياحي مقترح
- محطة مواصلات مقترحة

عزون (مركز محلي)



- منطقة تاريخية بحاجة الى إعادة تأهيل وترميم
- المنطقة المبنية
- مناطق سكنية رئيسية حديثة (توسع مستقبلي)
- جدار الفصل العنصري
- اراضي عالية القيمة الزراعيه
- اراضي متوسطة القيمة الزراعية
- اراضي منخفضة القيمة الزراعيه
- بساتين زيتون
- خدمات قائمة**
- مدرسة قائمة
- مكتب_بريد
- الخدمات الصحية القائمة**
- المستوى الأول | First Level
- المستوى الثاني | Second Level
- المستوى الثالث | Third Level
- المستوى الرابع | Fourth Level
- خدمات صحية مقترحة**
- المستوى الاول
- المستوى الثاني
- خدمات مقترحة**
- مركز رياضي مقترح
- مكتبة مقترحة
- حديقة مقترحة
- ملعب مقترح
- محطة دفاع مدني مقترحة
- مركز شرطة مقترح
- منطقة سياحية
- مسار سياحي مقترح
- محطة مواصلات

حجة (مركز محلي)

شكراً..

هل لديك أي استفسار؟!