

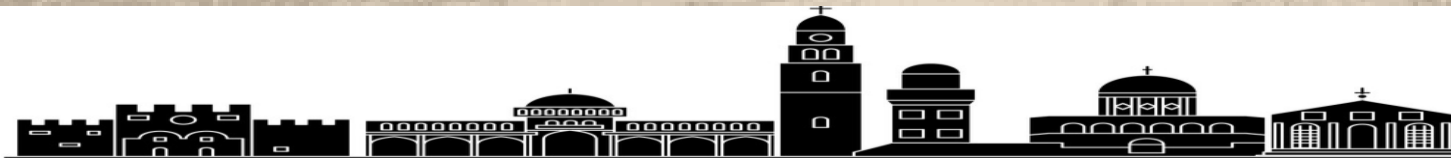


تخطيط مقاوم للمشروع الاستيطاني E1

تخطيط للتجمعات البدوية والبلدات الفلسطينية الواقعة على السفوح الشرقية لمدينة القدس.

مشروع تخرج :
اعداد الطالبة : ايناس ربايعه
اشراف : د. زهراء زاوي
د. علي عبد الحميد

1. فكرة المشروع ومبررات اختياره.
2. تشخيص الموقع ومنطقة الدراسة .
3. مرحلة التحليل (swot analysis) .
4. الفكرة التخطيطية الرئيسية .
 - short term (على المدى القصير)
 - Long term (على المدى البعيد)
5. المخرج النهائي (مخطط الاطار التوجيهي التنموي).



المرحلة
الأولى

التعريف
بالمشروع

الفكرة العامة

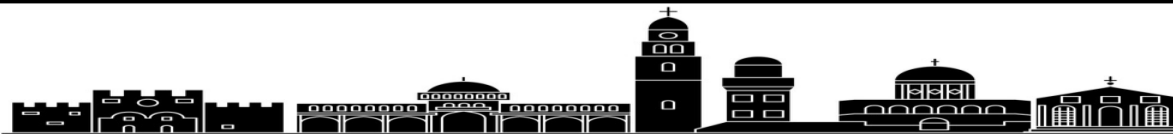


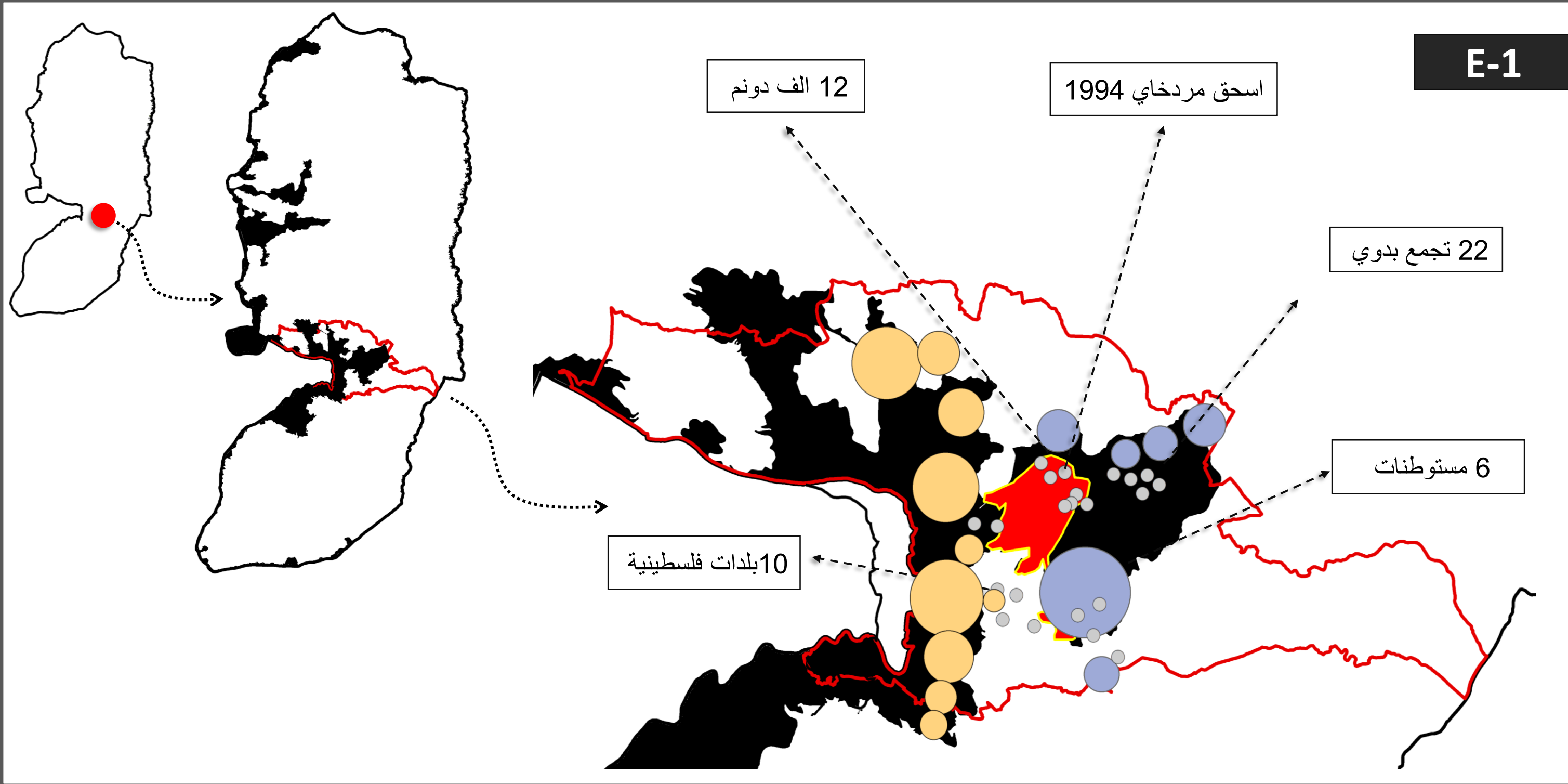
الاستيطان



المخطط الاستيطاني E-1

1. مخطط الون بعد عام 1967
2. خطة وايمان، 1976
3. خطة غوش - دروبلس، 1978
4. خطة شارون، 1981
5. خطة السبعة نجوم، 1991
6. مخطط (القدس الكبرى)
7. خطة 2020
8. خطة 2050

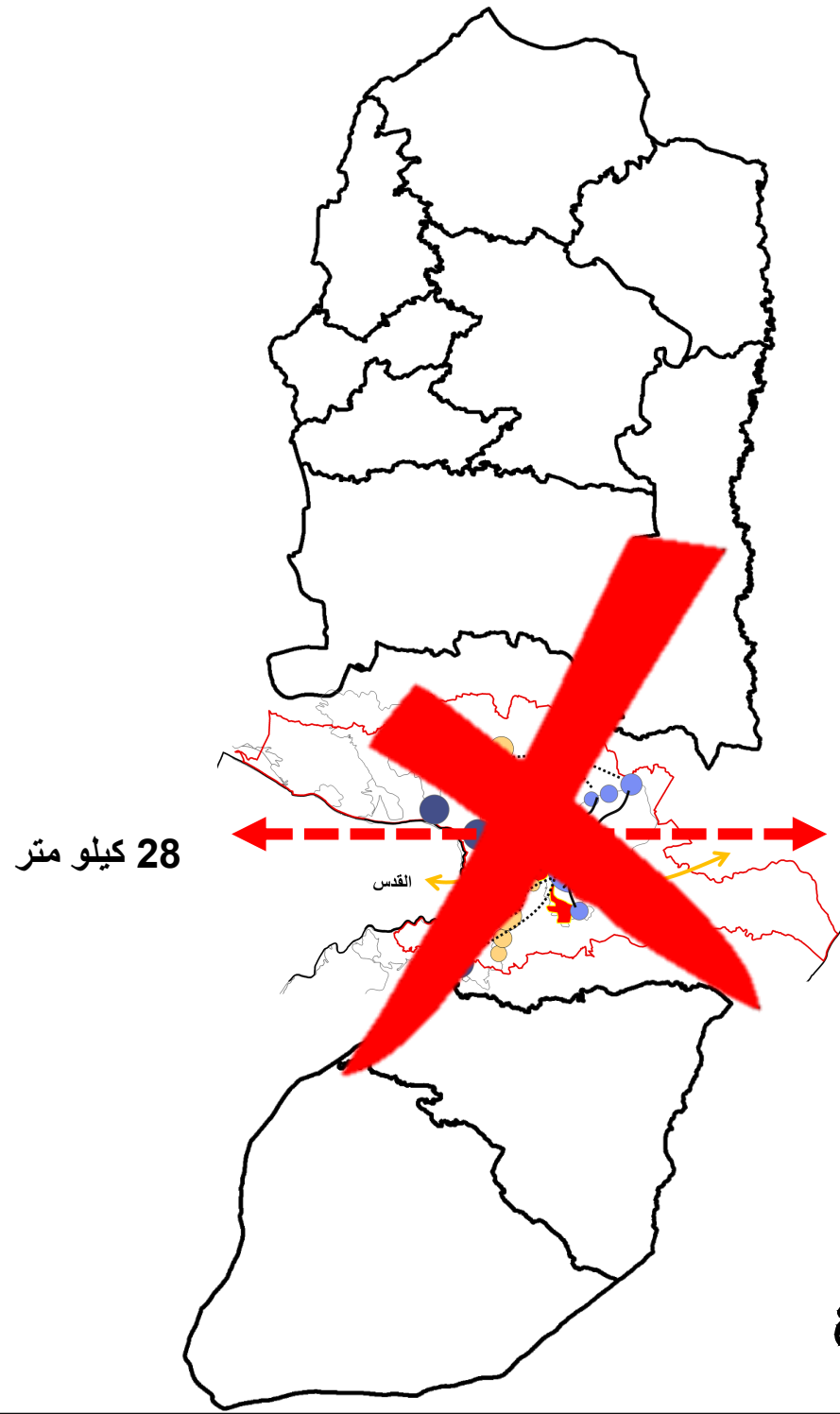




إذا تم تنفيذ ال E-1

- ❖ ربط المستوطنات.
- ❖ القدس عاصمة لما يسمى بإسرائيل وعاصمة للمستوطنات الموجودة من خلال الربط العمراني.
- ❖ ترحيل التجمعات البدوية وتهميش للبلدات الفلسطينية.
- ❖ حدود إسرائيلية آمنة غور الأردن.
- ❖ عزل القدس عن الضفة الغربية بفصل الضفة شمالا وجنوبا

على مستوى الضفة الغربية



نتيجة لما سبق اصبح هناك
ضرورة ل مقاومة هذه
المشاريع بداية من مشروع
E-1 والتخطيط والتطوير
لما بعد التخطيط المقاوم

الهدف الرئيسي للمشروع

مرحلة التشخيص

المخطط الاستيطاني E-1

اسباب أدت الى
وجود ال E1
ومهدت الطريق له

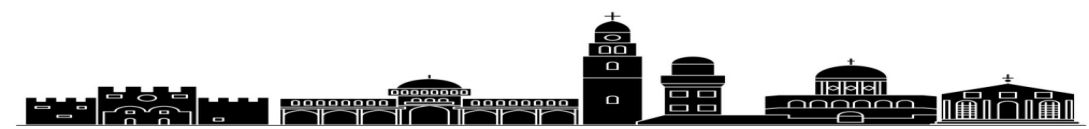


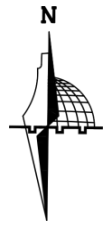
المخططات الاستيطانية

شبكة الطرق

المعازل الاسرائيلية

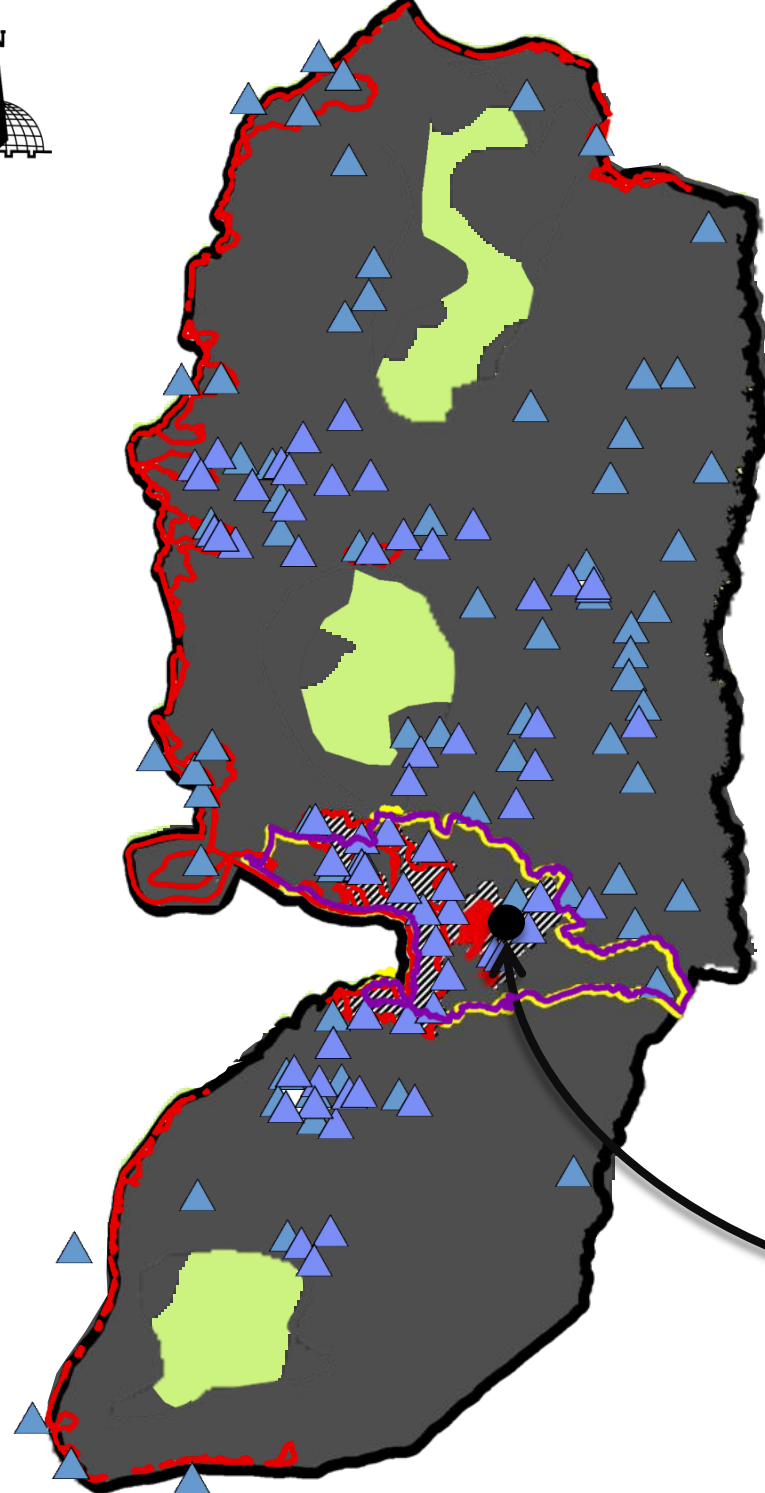
مخططات القدس الاستيطانية



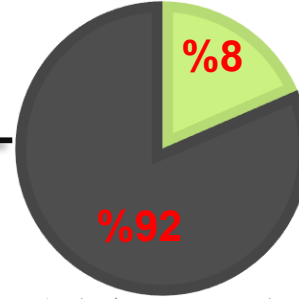


الضفة الغربية الان

- مناطق ذات سيطرة إسرائيلية
- مناطق ذات سيادة فلسطينية
- محافظة القدس
- جدار الفصل العنصري
- منطقة E-1

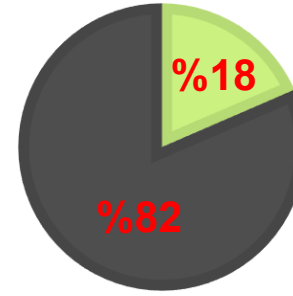


1967-1991



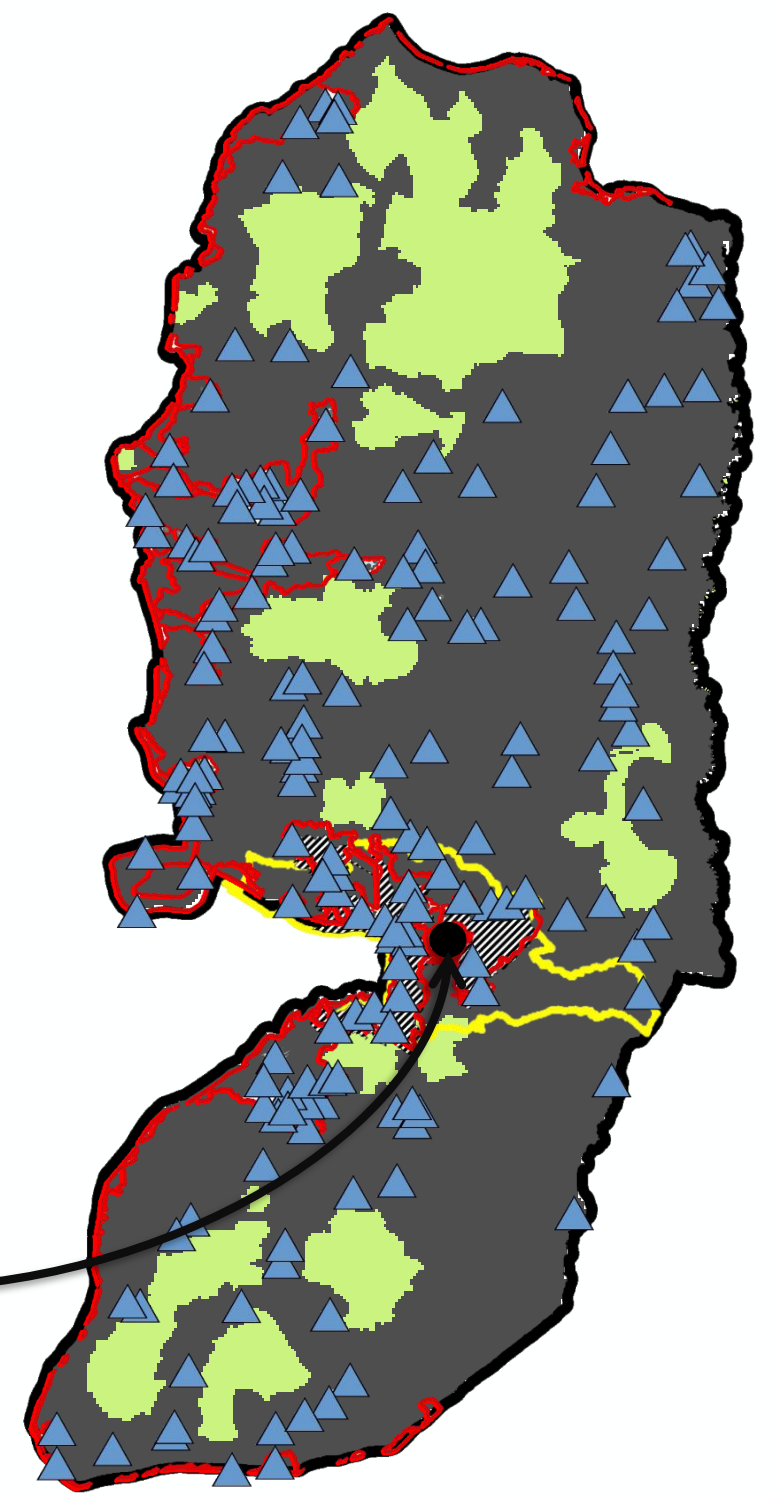
مناطق ذات سيادة فلسطينية
مناطق ذات سيادة إسرائيلية

2019



مناطق ذات سيادة فلسطينية
مناطق ذات سيادة إسرائيلية

منطقة E-1



مرحلة التشخيص

المخطط الاستيطاني E-1

اسباب أدت الى
وجود ال E1
ومهدت الطريق له

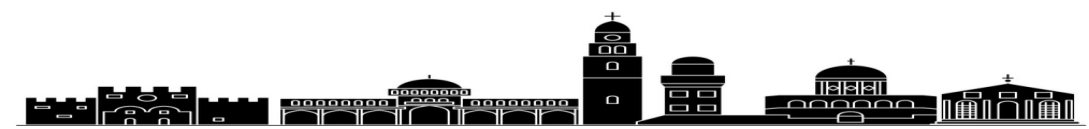


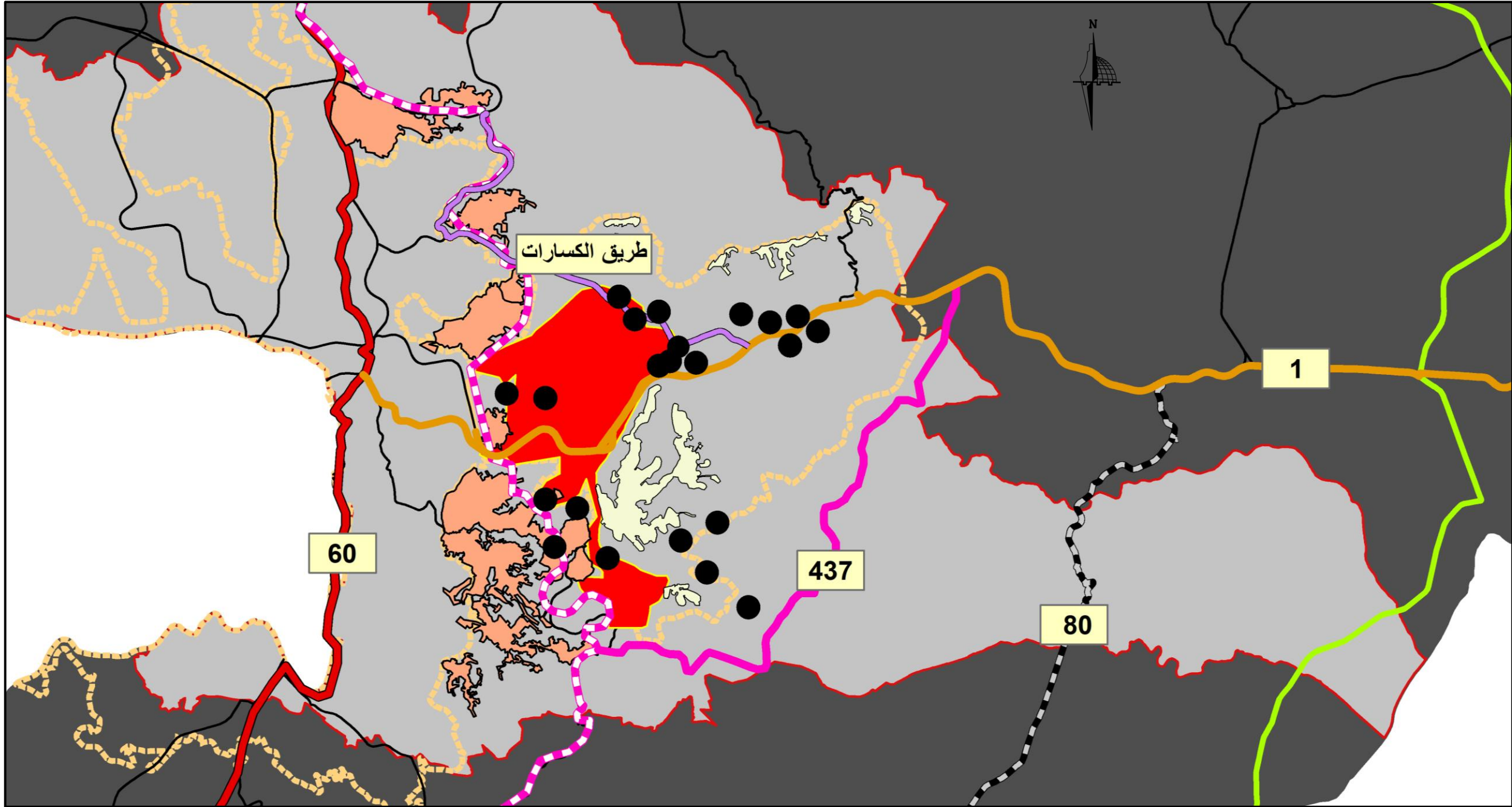
المخططات الاستيطانية

شبكات الطرق

المعازل الاسرائيلية

مخططات القدس الاستيطانية





مرحلة التشخيص

المخطط الاستيطاني E-1

اسباب أدت الى
وجود ال E1
ومهدت الطريق له



المخططات الاستيطانية

شبكات الطرق

المعازل الاسرائيلية

مخططات القدس الاستيطانية



المعازل الاستيطانية الإسرائيلية في الضفة الغربية

المعزل الغربي (جدار الضم والتوسع):

شرعت إسرائيل بإنشائه عام 2002م، داخل أراضي الضفة الغربية على امتداد خط الهدنة؛ وفي حال اكتماله، سيعزل نحو 10% من مساحة الأراضي الفلسطينية.

المعزل الشرقي (مخطط):

هو مخطط تهدف سلطات الاحتلال الإسرائيلي من خلاله إلى بسط سيطرتها على السفوح الشرقية والأغوار؛ والتي تشكل حوالي 33%

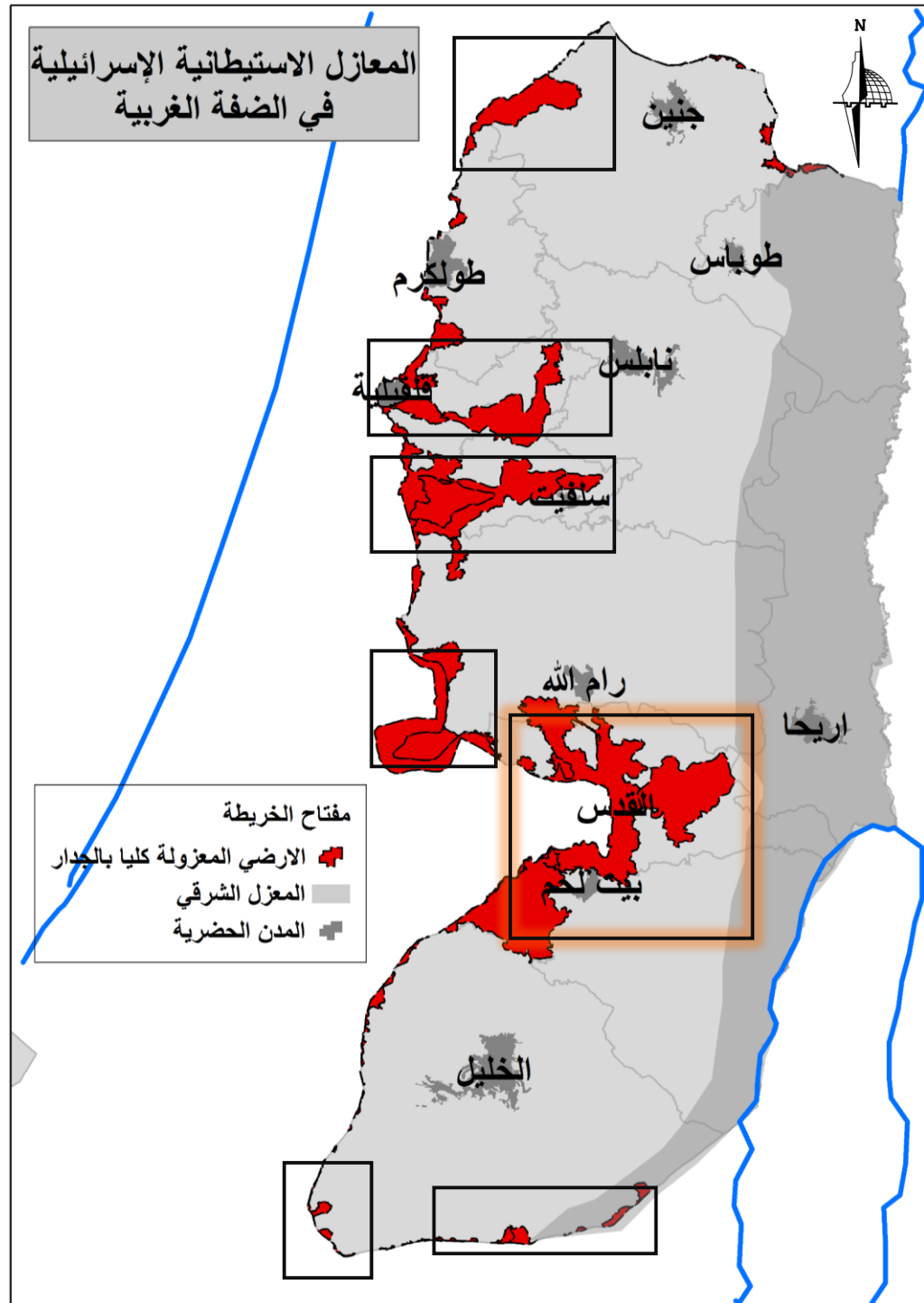
المعزل الشمالي في محيط قرى المشاريق:

يُعتبر من أخطر المعازل التي تعمل سلطات الاحتلال جاهدة على تأمينها؛ لقطع التواصل بين شمال الضفة الغربية ووسطها؛ بالتالي عزل المحافظات الشمالية عن باقي الضفة؛

معزل (E1 شرقي القدس):

يهدف هذا المخطط الإسرائيلي إلى عزل وبتر مدينة القدس عن محيطها الفلسطيني؛ وذلك بالتزامن مع خلق امتداد استيطاني، نحو الشرق، يربط القدس الشرقية بتكتل "معالي أدوميم" الاستيطاني.

المعازل الاستيطانية الإسرائيلية في الضفة الغربية



مرحلة التشخيص

المخطط الاستيطاني E-1

اسباب أدت الى
وجود ال E1
ومهدت الطريق له

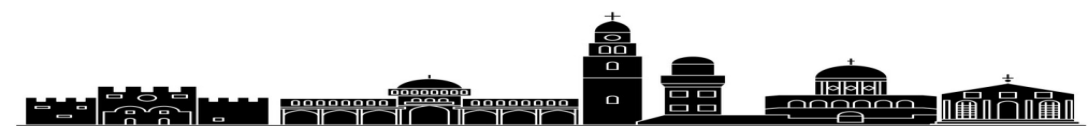


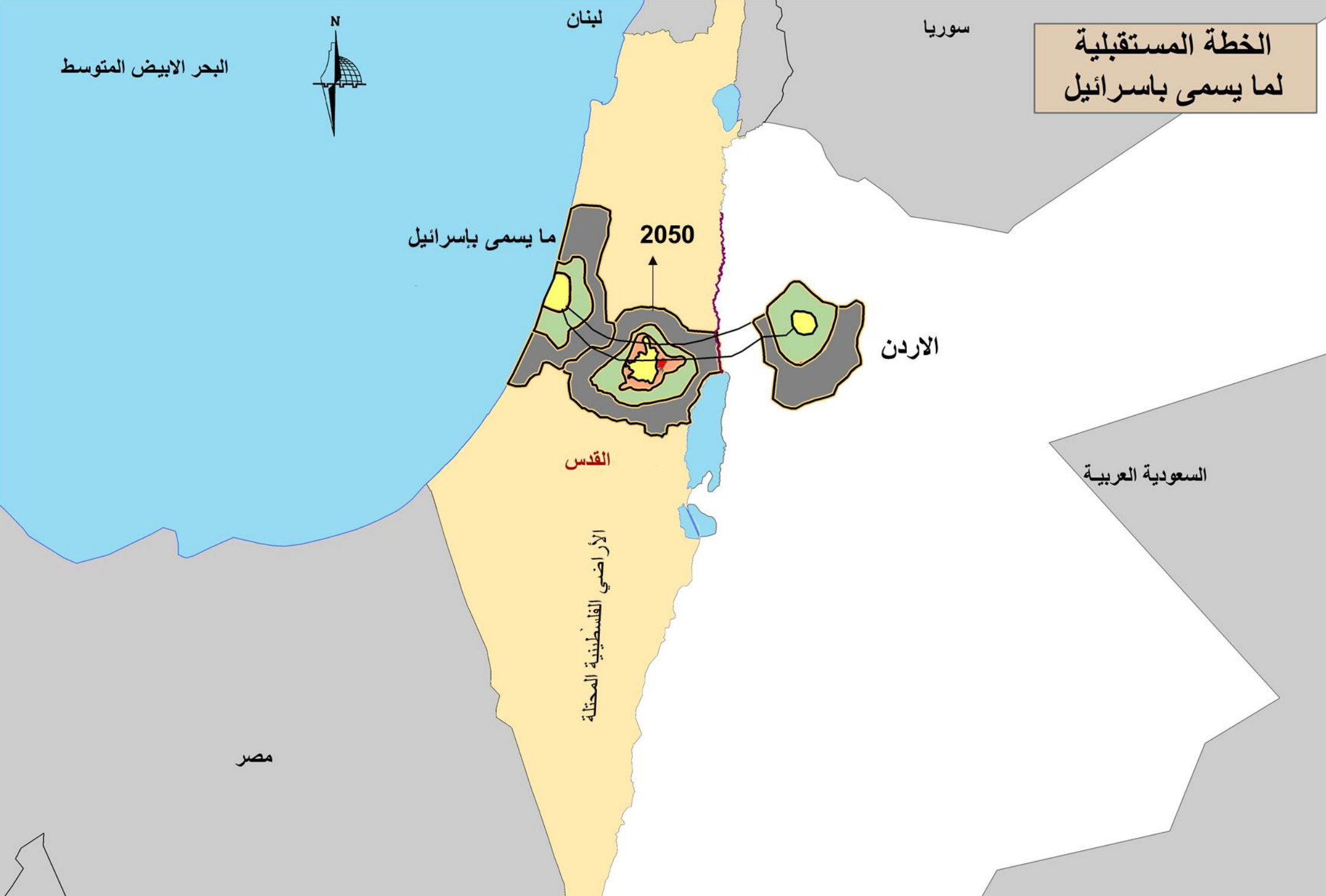
المخططات الاستيطانية

شبكات الطرق

المعازل الاسرائيلية

مخططات القدس الاستيطانية





مخططات القدس الاستيطانية

- الخطة المستقبلية لما يسمى بإسرائيل
- ربط تل أبيب بمدينة القدس عبر مخطط 2050 مع وجود روابط اقتصادية مع الأردن

المرحلة الثانية

دراسة المنطقة

مرحلة التحليل

CONCEPT

سياسات/سيناريوهات لتطوير فكرة المشروع

الفكرة العامة

6

العناصر الموجودة في منطقة التخطيط واثرها الإيجابي والسلبى

مؤثرات إيجابية وسلبية

4

علاقة منطقة التخطيط بالمدن المجاورة

تحليل الوضع الإقليمي

1

المخرج النهائي (مخطط الاطار التوجيهي)

5

الفرص والمحددات

العناصر التي تشكل اما فرصة او تحدي في منطقة التخطيط والمخاطر والمشاكل

3

تحليل القطاعات

تقييمات قطاعية بنية تحتية، مرافق مجتمعية ، أنشطة اقتصادية ، البيئة والموروث

2

منطقة الدراسة بالنسبة لمحافظة القدس

تجمعات وبلدات شرق القدس

جبع، الرام، حزما، عناتا، الزعيم، العيزرية،
عرب الجهالين، أبو ديس، السواحة الشرقية،
الشيخ سعد

تجمعات بدوية شرق القدس

منها: تجمعات الخان الأحمر، الكسارات،
النخيلة، المنطار، وادي أبو صوان، وادي
الاعوج، زعاترة الزعيم، جبل البابا

93 الف نسمة	بلدات فلسطينية
7500 نسمة	تجمعات بدوية
45 الف مستوطن	مستوطنات

م الله والبيرة

اريجا

القدس

بيت لحم

محافظة القدس	
كتلة معالي ادوميم/القدس الكبرى	
البلدة القديمة	
التجمعات الفلسطينية خارج حدود بلدية القدس	
المستوطنات الاسرائيلية	
منطقة 1-E	
حدود بلدية القدس لعام 1967	
الخط الاخضر	
التجمعات البدوية	

صور لمنطقة الدراسة

التجمعات البدوية /الجدار/ بلدات
فلسطينية



تحليل واقع التجمعات البدوية والبلدات الفلسطينية الواقعة شرق القدس

نماذج تحليل

التجمعات الفلسطينية شرق القدس	1997	2007	2017	2021
الرام	18,967	18,356	15,667	17,123
حزما	4517	5,654	7,052	7,707
جبع	2444	2,934	3,885	4,246
عناتا/ أبو داهوك	7112	10,864	16,762	18,320
العيصرية	12807			22,928
أبو ديس	8937			13,265
الزعيم	1801	3,068	6,212	6,789
السواحة الشرقية	3861	5,229	6,146	6,718
الشيخ سعد	1783	1,757	2,750	3,006
عرب الجهالين	893	650	1,839	2,010
المجموع	63,122	74,733	93,428	102,112

التجمعات الفلسطينية شرق القدس	2017	الوحدات السكنية	مساحة المنطقة المبنية	الكثافة السكان/المساحة	الكثافة الوحدات/المساحة
الرام	15,667	3,740	2304.20	7.0	1.6
حزما	7,052	987	1164.6	6.1	0.8
جبع	3,885	480	627.40	6.1	0.7
عناتا/ أبو داهوك	16,762	2121	2257.27	7.4	0.93
العيصرية	20,978			6.4	0.96
أبو ديس	12,137			5.6	1.0
الزعيم	6,212	448	433.45	14.3	1.0
السواحة الشرقية	6,146	1221	1413.48	4.3	0.8
الشيخ سعد	2,750	567	453.73	6.0	1.25
عرب الجهالين	1,839	280	309.8	5.9	0.90
المجموع	93428	15198	14378.37	6.5	1.05

التجمعات البدوية	المراكز الصحية
المهتوش/السمان	العيادة المتنقلة ، مرتين في الشهر
أبو الحلو/ام الضيف	العيادة المتنقلة ، مرتين في الشهر
أبو فلاح والخرسان	العيادة المتنقلة ، مرتين في الشهر
الكسارات	العيادة المتنقلة ، مرتين في الشهر
بئر المسكوب 1/2	العيصرية
وادي سنيسل	مستوصف في العيصرية
الغواليبة	العيادة المتنقلة شهريا
النخيلة/كعابنة	
الفقرا	
وادي أبو الصوان	
زعاترة الزعيم/السواحة	المستوصف في الزعيم ، والعيادة المتنقلة مرتين شهريا
وادي الاعوج	مستوصف في العيصرية
وادي الجمل	مستوصف في العيصرية
أبو نوار	العيادة المتنقلة ، مرتين في الشهر
وادي أبو هندي	العيادة المتنقلة ، مرتين في الشهر
المنطار	مستوصف في العيصرية
جبل البابا	

المرافق الصحية

الإسكان

السكان

التجمعات البدوية	مصدر تزويد المياه
المهتوش/السمان	متصلا بعداد مياه من شركة ميكروت
أبو الحلو/ام الضيف	متصلا بعداد مياه من شركة ميكروت
أبو فلاح والخرسان	متصلا بعداد مياه من شركة ميكروت
الكسارات	صهاريج /او عية /خزانات متنقلة
بئر المسكوب 1/2	توصيل المياه من وادي سنيسل والآبار (خاصة في الشتاء)
وادي سنيسل	اتصال بالمياه من معاليه ادوميم ؛ خزانات ماء
الغواليبة	آبار قديمة في المنطقة المحيطة ، نشطة في فصل الشتاء
النخيلة/كعابنة	خزانات متنقلة
الفقرا	خزان المياه المجاورة
وادي أبو الصوان	
زعاترة الزعيم/السواحة	ربط مستقل من الزعيم/خزانات مياه/ اثنين من الابار في المنطقة
وادي الاعوج	صهريج مياه من الجبل
وادي الجمل	صهريج مياه من العيصرية وخزانات مياه
أبو نوار	خزان مياه من الجبل
وادي أبو هندي	صهريج مياه من السواحة/خزان ارضي
المنطار	صهريجين مياه من السواحة الشرقية
جبل البابا	صهريج من العيصرية وخزانات مياه

التجمعات البدوية	عدد السكان 2017
المهتوش/السمان	300
أبو الحلو/ام الضيف	400
أبو فلاح والخرسان	280
الكسارات	
بئر المسكوب 1/2	
وادي سنيسل	30
الغواليبة	120
النخيلة/كعابنة	140
الفقرا	50
وادي أبو الصوان	70
زعاترة الزعيم/السواحة	300
وادي الاعوج	500
وادي الجمل	75
أبو نوار	600
وادي أبو هندي	350
المنطار	350
جبل البابا	350

الصرف الصحي

نسبة الوحدات السكنية الموصولة بشبكة الصرف الصحي %	التجمعات
95 %	عناتا
50 %	الرام
80 %	الزعيم

التجمعات الفلسطينية شرق القدس	وجود شبكة كهربا	المصدر	نسبة الوحدات السكنية الموصولة
الرام	يوجد من عام 1972	شركة كهرباء محافظة القدس	100 %
حزما	يوجد من عام 1980	شركة كهرباء محافظة القدس	95 %
جبع	يوجد من عام 1973	شركة كهرباء محافظة القدس	80 %
عناتا/ أبو داهوك	يوجد من عام 1973	شركة كهرباء محافظة القدس	98 %
العيصرية	يوجد من عام 1973	شركة كهرباء محافظة القدس	99 %
أبو ديس	يوجد من عام 1978	شركة كهرباء محافظة القدس	95 %
الزعيم	يوجد من عام 1982	شركة كهرباء محافظة القدس	100 %
السواحة الشرقية	يوجد من عام 1978	شركة كهرباء محافظة القدس	95 %
الشيخ سعد	يوجد من عام 1980	شركة كهرباء محافظة القدس	90 %
عرب الجهالين	يوجد من عام 2007	شركة كهرباء محافظة القدس	20 %

الكهرباء

المرافق التعليمية

التجمع السكاني	عدد السكان	المدارس الحالية (حكومية / خاصة)	معايير قياسية	الحاجات الحالية	الحاجات 2026
الرام/ضاحية البريد	15,667	18		12	14
حزما	7,052	5		6	7
جبع	3,885	3		5	4
عناتا/ أبو داهوك	16,762	13		10	19
العيصرية	20,978	17	شخص	17	21
أبو ديس	12,137	11		10	12
الزعيم	6,212	2		5	10
السواحة الشرقية	6,146	4		5	6
الشيخ سعد	2,750	2		2	4
عرب الجهالين	1,839	2		2	4
المجموع	93428	77		75	101

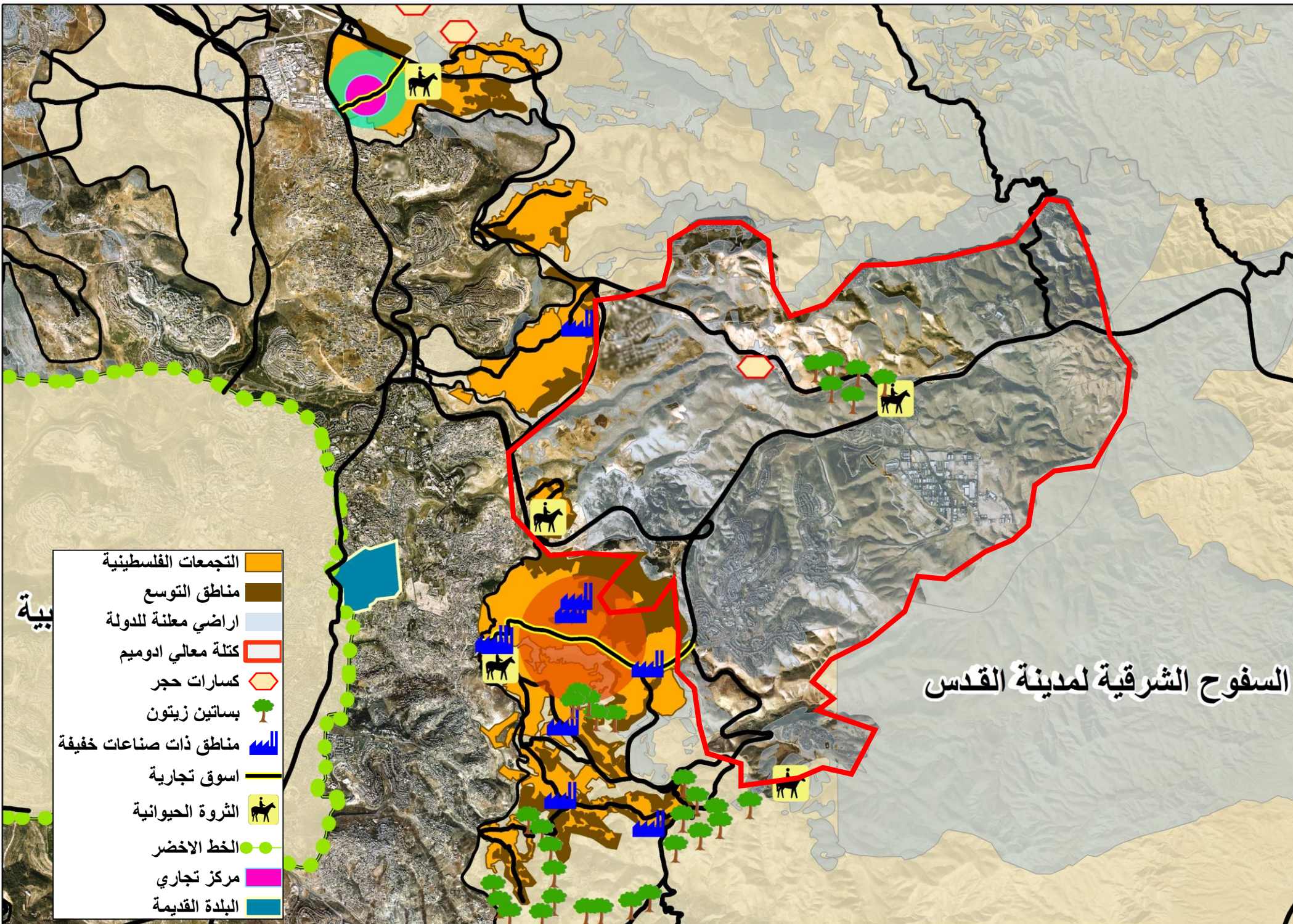
تحليل الموقع - المؤثرات الايجابية

الجانب الاقتصادي

- توفر العديد من المقومات الاقتصادية (تجارة، صناعة، سياحة، ثروة حيوانية)

الجانب التخطيطي

- المنطقة مخدمومة بشبكة شوارع.
- محاول استغلال أي أراضي في البناء قبل مصادرتها .
- أراضي معلنة للدولة .
- جدار مقترح .



تحليل الموقع -المؤثرات الايجابية

الجانب الاقتصادي

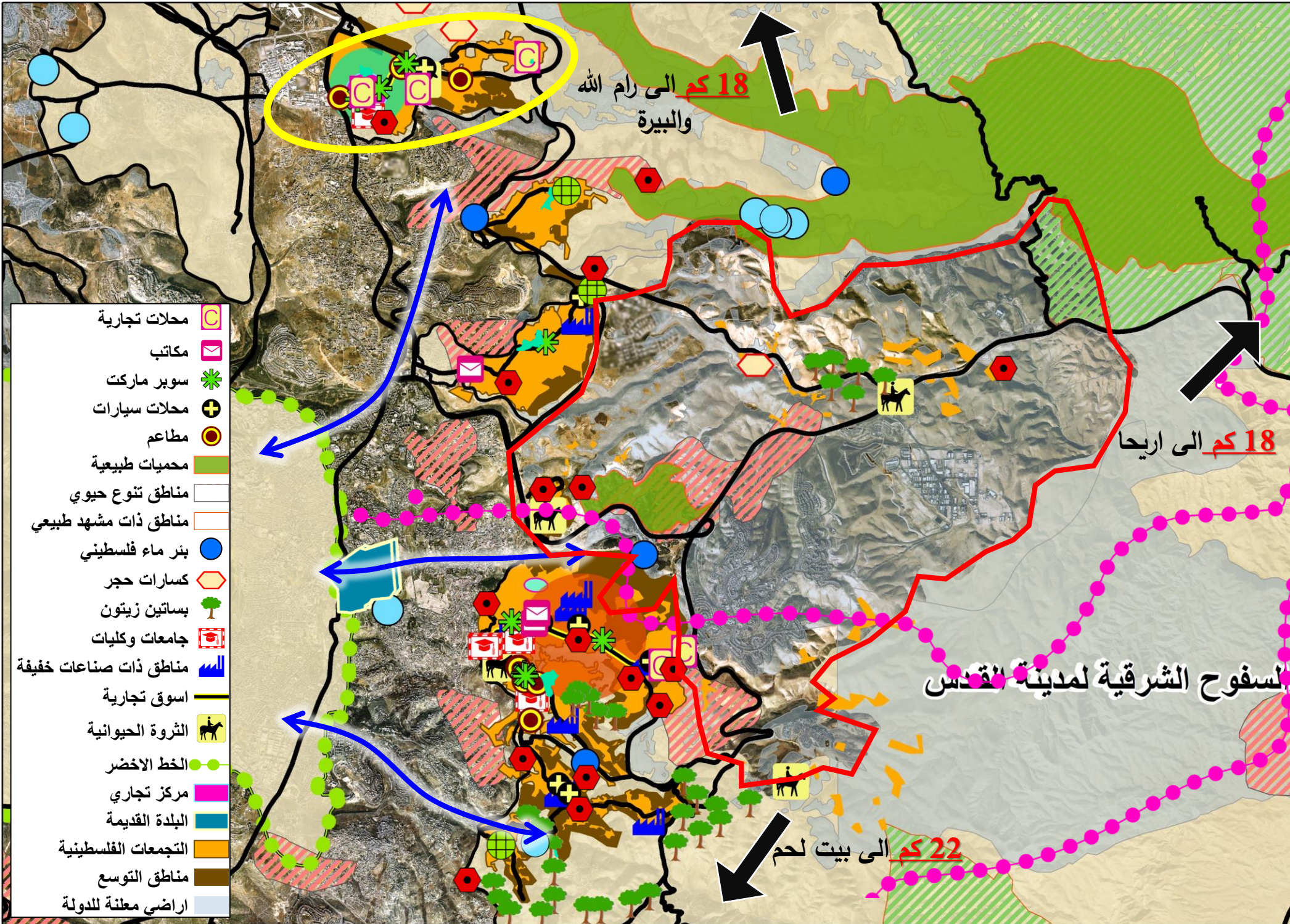
- توفر العديد من المقومات الاقتصادية (تجارة ،صناعة، سياحة ،ثروة حيوانية)
- منطقة مؤهلة للجذب السياحي.
- القرب من الخط الأخضر بالتالي وجود عدد كبير من متسوقي أراضي 48 بالإضافة الي وجود عدد كبير من العمال .
- الموقع الاستراتيجي المتوسط لمحافظة الضفة الغربية
- جمالية المنطقة من نواحي بيئية

الجانب التخطيطي

- المنطقة مخدومة بشبكة شوارع.
- محاول استغلال أي أراضي في البناء قبل مصادرتها .
- أراضي معلنة للدولة .
- جدار مقترح .

الجانب الخدماتي

- وجود خدمات ذات بعد إقليمي
- وجود خدمات تجارية متنوعة تخدم كل تجمع بحد ذاته



الخان الأحمر



جامعة القدس أبو ديس



محمية عين فارة



خان السامري الصالح



مسجد العازر



أسواق العيزرية



تحليل الموقع -المؤثرات السلبية

الجانب السياسي

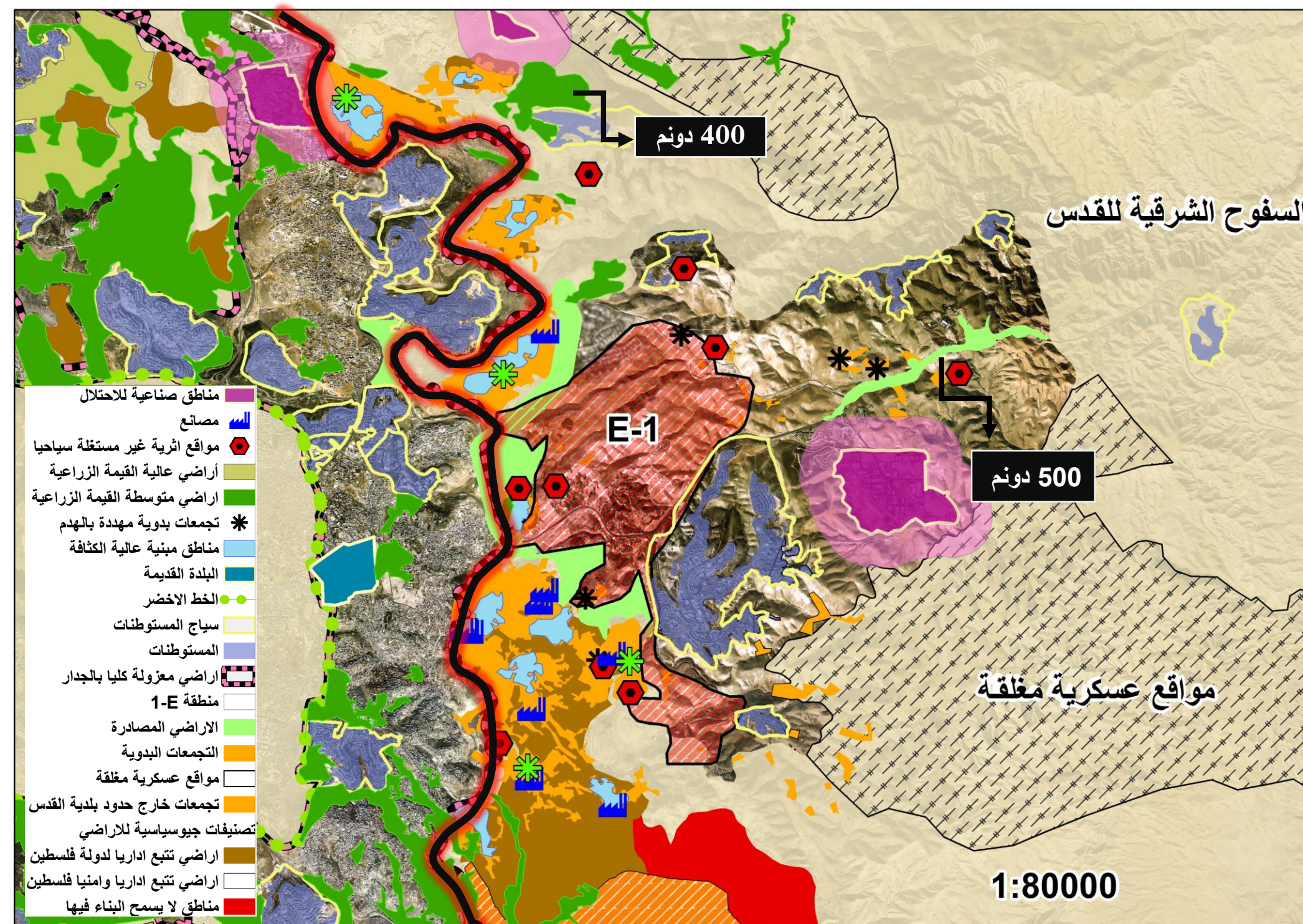
- مستوطنات إسرائيلية
- جدار الفصل العنصري القائم
- مواقع عسكرية مغلقة
- تصنيفات سياسية (أ،ب،ج)

الجانب التخطيطي

- عمليات الترحيل للتجمعات البدوية .
- مصادرة الأراضي الخاصة بالمواطنين شرق القدس.
- مناطق تعاني من الكثافة العالية.
- لا توجد إمكانية للتوسع العمراني في الجهة الشرقية

الجانب الاقتصادي

- انعدام القطاع الزراعي في المنطقة .
- مواقع اثرية غير مستغلة .
- لا يوجد منطقة صناعية وعشوائية توزيع المصانع الخفيفة فيها .
- قيود على العمل في المناطق الصناعية للاحتلال.



تحليل الموقع - المؤثرات السلبية

الجانب البيئي

- وجود مكب نفايات العيزرية / أبو ديس
- التلوث من قبل مصانع الاحتلال
- مكب نفايات في وادي النار
- ضوضاء الشوارع .

الجانب الخدماتي

- نقص في خدمات البنية التحتية من مياه وصرف صحي
- وجود المعابر والحواجز التي تعيق الوصول الى الخدمات بسهولة
- سوء التوزيع في الخدمات .
- نقص بعض الخدمات مثل الحدائق والمناطق الترفيهية

السفوح الشرقية للقدس

مواقع عسكرية مغلقة

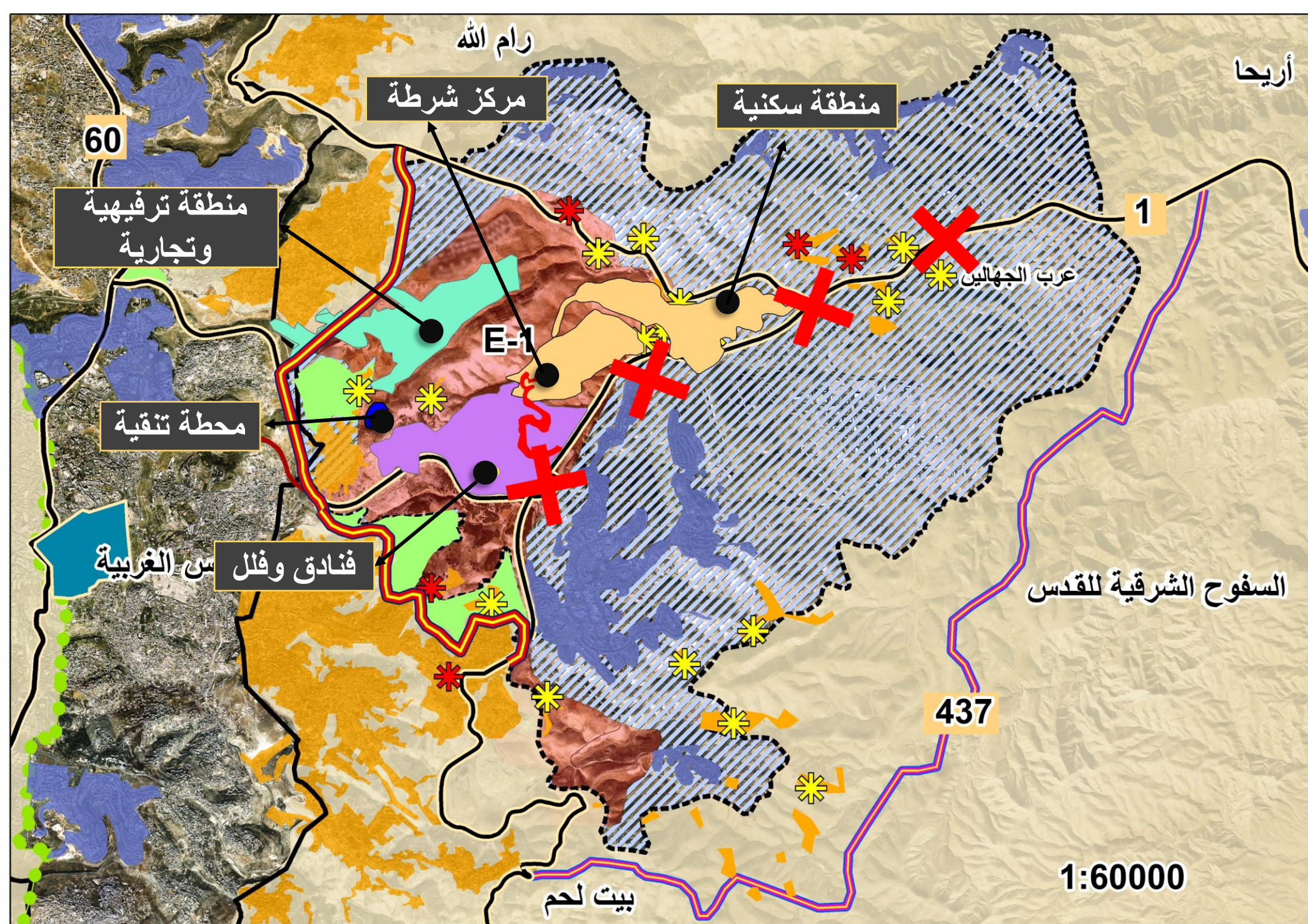
1:80000

- عدم توفر شبكة مياه
- عدم توفر شبكة صرف صحي
- اودية تعيق عملية التنمية العمرانية
- مصانع
- مواقع اثرية غير مستغلة سياحيا
- تجمعات بدوية مهددة بالهدم
- اراضي عالية القيمة الزراعية
- اراضي متوسطة القيمة الزراعية
- البلدة القديمة
- حواجز ومعابر اسرائيلية
- مكب النفايات
- شارع الفصل العنصري الابرتايد
- الخط الاخضر
- وادي النار الذي تصرف به المياه العادمة
- سياج المستوطنات
- المستوطنات
- مناطق صناعية للاحتلال
- اراضي معزولة كليا بالجدار
- منطقة 1-E
- الاراضي المصادرة
- مناطق مبنية عالية الكثافة
- التجمعات البدوية
- مواقع عسكرية مغلقة
- تجمعات خارج حدود بلدية القدس
- تصنيفات جيوسياسية للاراضي
- اراضي تتبع اداريا لدولة فلسطين
- اراضي تتبع اداريا وامنيا فلسطين
- مناطق لا يسمح البناء فيها

المخاطر والمشاكل

الخطر الأكبر في منطقة الدراسة هو حصر المنطقة المسماة كتلة معالي ادوميم وقطع أي ترابط فلسطيني داخله وذلك لتسهيل أي اجراء داخل المنطقة .

- طريق رقم 1 المنفذ الوحيد للتجمعات البدوية
- طريق الابارتهايد (عناتا_الزعيم)
- طريق الزعيم العيزرية المقترح
- طريق من الزعيم الى داخل القدس
- طريق المؤدي جنوبا الى بيت لحم والخليل
- طريق مقترح حول كتلة معالي ادوميم
- طريق رقم 06
- البلدة القديمة /القدس
- حدود_1e
- الاراضي المصادرة
- اراضي معزولة بجدار قيد الانشاء
- التجمعات الواقعة خارج حدود بلدية القدس
- المستوطنات
- حدود بلدية القدس لام 7691
- الخط الاخضر
- التجمعات البدوية
- التجمعات البدوية المهددة بالهدم



مكب نفايات العيزرية



الجدار الفاصل



هدم التجمعات البدوية



مستوطنة علمون شرق عناتا



الجدار وشبكات الصرف الصحي



طريق عناتا الزعيم



المرحلة
الثالثة

المخرجات
النهائية

الفكرة التخطيطية

Planning concept



Long-Term

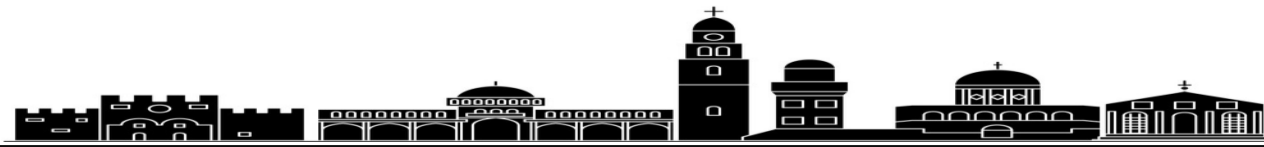
توجه في ظل التحرر
والاستقرار السياسي
والتلب على المعوقات

تخطيط تنموي استراتيجي للمنطقة في
ظل الاستقرار والتغلب على المعوقات

Short-Term

توجه في ظل وجود
الاحتلال والتحديات
والمعوقات

تعزيز صمود التجمعات البدوية والبلدات
الفلسطينية الواقعة شرقي القدس المحتلة



تعزيز صمود التجمعات الفلسطينية لمقاومة
تقسيم الضفة الغربية شمالا وجنوبا عبر مخطط
E1

البلدات الفلسطينية خارج
حدود بلدية القدس

التجمعات البدوية
الفلسطينية

الحفاظ على البيئة والتقليل
من الملوثات

- اقترح موقع لنقل مكب النفايات
الصلبة
- انشاء حدائق عامة متنزهات
ومناطق مفتوحة وخلق مسارات
بيئية
- تحسين خدمات البنية التحتية
المتعلقة بإدارة المياه العادمة

تعزيز الوضع الاقتصادي
والسياحي في المنطقة

- انشاء العديد من النشاطات
الاستثمارية والتجارية لتخفيف
حالة الركود التجاري في المنطقة
- تطوير المراكز التجارية الخدمائية
الاقليمية (العيزرية، الرام)
- استغلال الاماكن الاثرية كمواقع
جذب سياحية

تحسين ظروف السكن
والإسكان

- بناء وحدات سكنية جديدة لتخفيف
من الكثافة السكانية العالية
- تحديد مناطق التوسع وتنظيم
عملية البناء في مناطق ج.
- إقامة مشاريع الإسكان في
منطقة التخطيط.

خدمات
إقليمية
مشتركة

تنمية الثروة الحيوانية
كمنشآت اقتصادية

- انشاء مناطق زراعية رعوية
للتجمعات البدوية في بادية القدس
- شق طرق زراعية وانشاء ابار
وبرك زراعية
- انشاء مصانع للأعلاف والالبان
والاجبان والمشاركة بسوق
العمل

تحسين وسائل النقل
وشبكات الطرق

- المحافظة على طريق رقم 1 وطريق
الكسارات واقامة أنشطة تجارية
وسياحية على طول الطريقين
- فتح طرق بديلة للطرق المقترحة
من قبل الجانب الإسرائيلي
- تعزيز الطرق الرابطة الخدمائية بين
التجمعات البدوية وبلدات القدس

تعزيز الخدمات والمرافق
المجتمعية وتطوير كامل
للبنية التحتية .

- انشاء مدارس متوسطة جديدة
لتغطية النقص الموجود
- توفير عيادات صحية بديلة
للعیادات المتنقلة شهريا
- الربط بشبكة الكهرباء وامدادات
المياه والصرف الصحي
- توفير مراكز تدريب خاص بتمكين
المرأة في البيئة البدوية

مدارس مهنية، كليات جامعية
قرى تضامنية، طرق اقليمية

مرافق مشتركة (مثل ابار مياه
،محطة تنقية)

انشاء منطقة تجارية خدمائية
سياحية على طویل الطريق رقم 1

انشاء منطقة صناعات
خفيفة/منطقة حرفية/كسارات

الأهداف

المشاريع

مخطط الإطار التوجيهي لتعزيز صمود التجمعات الفلسطينية الواقعة على السفوح الشرقية لمدينة القدس

التوجه الأول في ظل الاحتلال (Short Term)
الخدمات والمرافق المجتمعية

تحسين الجانب التخطيطي الخاص بتعزيز الخدمات والمرافق المجتمعية بالبناء والتوسع

- البلدة القديمة للقدس
- مناطق مبنية مرشحة لزيادة الكثافة السكانية
- مناطق التوسع المستقبلي لأغراض السكن
- مدارس قائمة
- مدارس مقترحة
- مدارس اساسية مقترحة
- مدارس ثانوية مقترحة
- جدار الفصل العنصري
- منطقة تجمعات بدوية
- منطقة تجمعات بدوية مركزية
- مناطق معزولة اسرائيلية

تطوير البنية التحتية للمياه الشوارع

- شوارع رابطة
- شوارع قائمة
- شوارع بديلة مقترحة
- أودية
- مكب نفايات مقترح ومحطة تنقية
- خزان مياه رئيسي موزع
- برك تجميع مياه الامطار من الاودية
- خلايا شمسية

المدارس القائمة(بلدات)	المعيار	الاحتياج لعام 2026
77	1 مدرسة لكل 1250 شخص	101

المدارس قائمة في التجمعات البدوية	المعيار	المدارس الواجب توفرها
2مدرسة في(وادي أبو هندي والخان الأحمر)	تجمعات مخدومة سهولة الوصول	6 مدارس ثانوية واسباسية موزعة

3,100 1,550 0 3,100 Meters

1:80000

مراكز تمكين دور المرأة

البلدة القديمة

اريحا

مخطط الاطار التوجيهي لتعزيز صمود التجمعات الفلسطينية الواقعة على السفوح الشرقية لمدينة القدس

التوجه الأول في ظل الاحتلال (Short Term) الخدمات والمرافق المجتمعية

تحسين الجانب التخطيطي الخاص بالبناء والتوسع

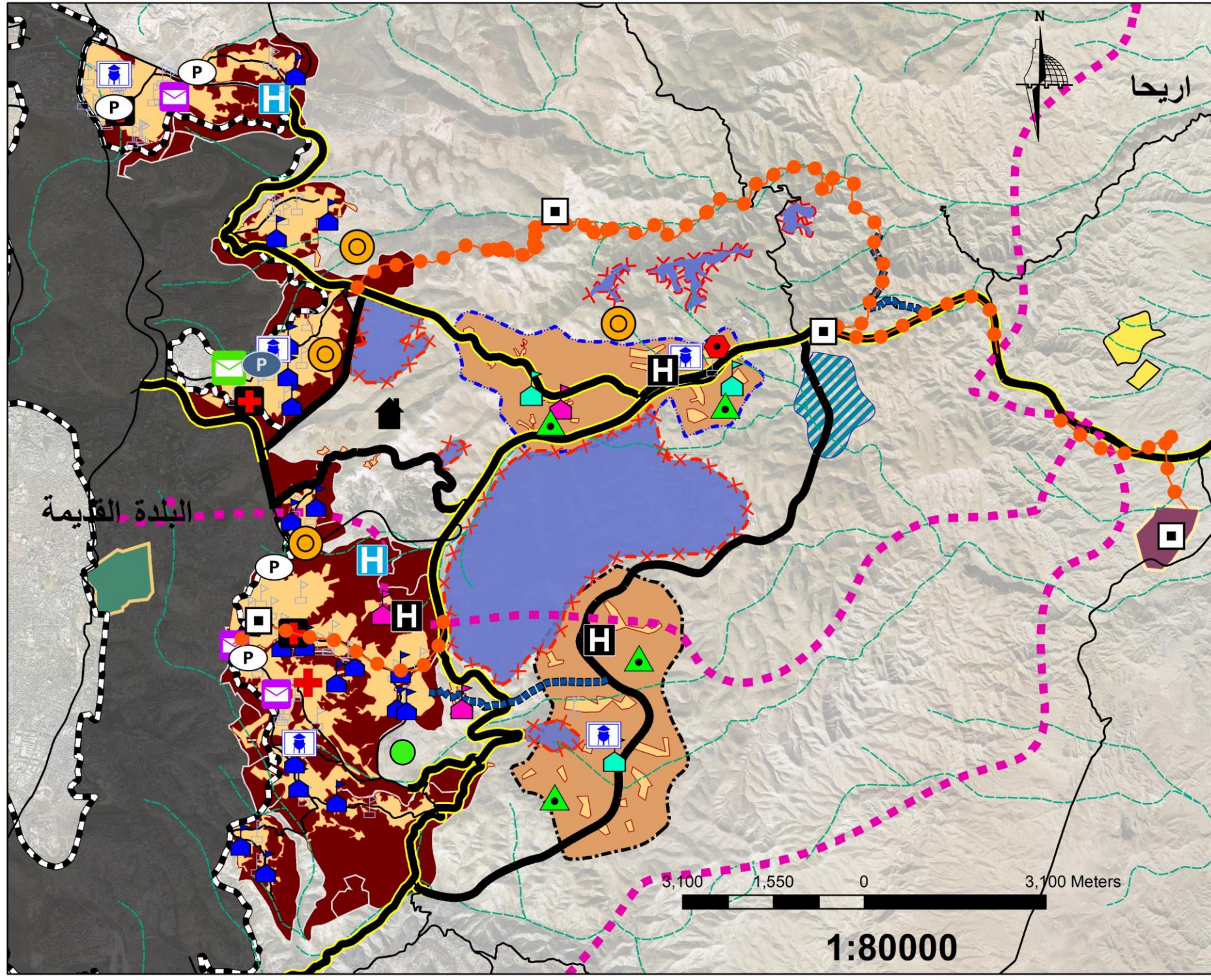
- البلدة القديمة للقدس
- مناطق مبنية مرشحة لزيادة الكثافة السكانية
- مناطق التوسع المستقبلي لأغراض السكن
- جدار الفصل العنصري
- منطقة تجمعات بدوية
- منطقة تجمعات بدوية مركزية
- مناطق معزولة اسرائيلية

تطوير البنية التحتية للمياه الشوارع

- شوارع رابطة
- شوارع قائمة
- شوارع بديلة مقترحة
- أودية
- مكب نفايات مقترح ومحطة تنقية
- خزان مياه رئيسي موزع
- برك تجميع مياه الامطار من الاودية
- خلايا شمسية

التعزيز الاقتصادي والسياحي

- مركز زوار ونزل سياحي
- مقام النبي موسى
- حماية الاماكن الاثرية الموجودة
- مسار بيئي سياحي
- مسار ابراهيم الخليل
- منطقة صناعية
- منطقة اسكانات
- حديقة /ملعب



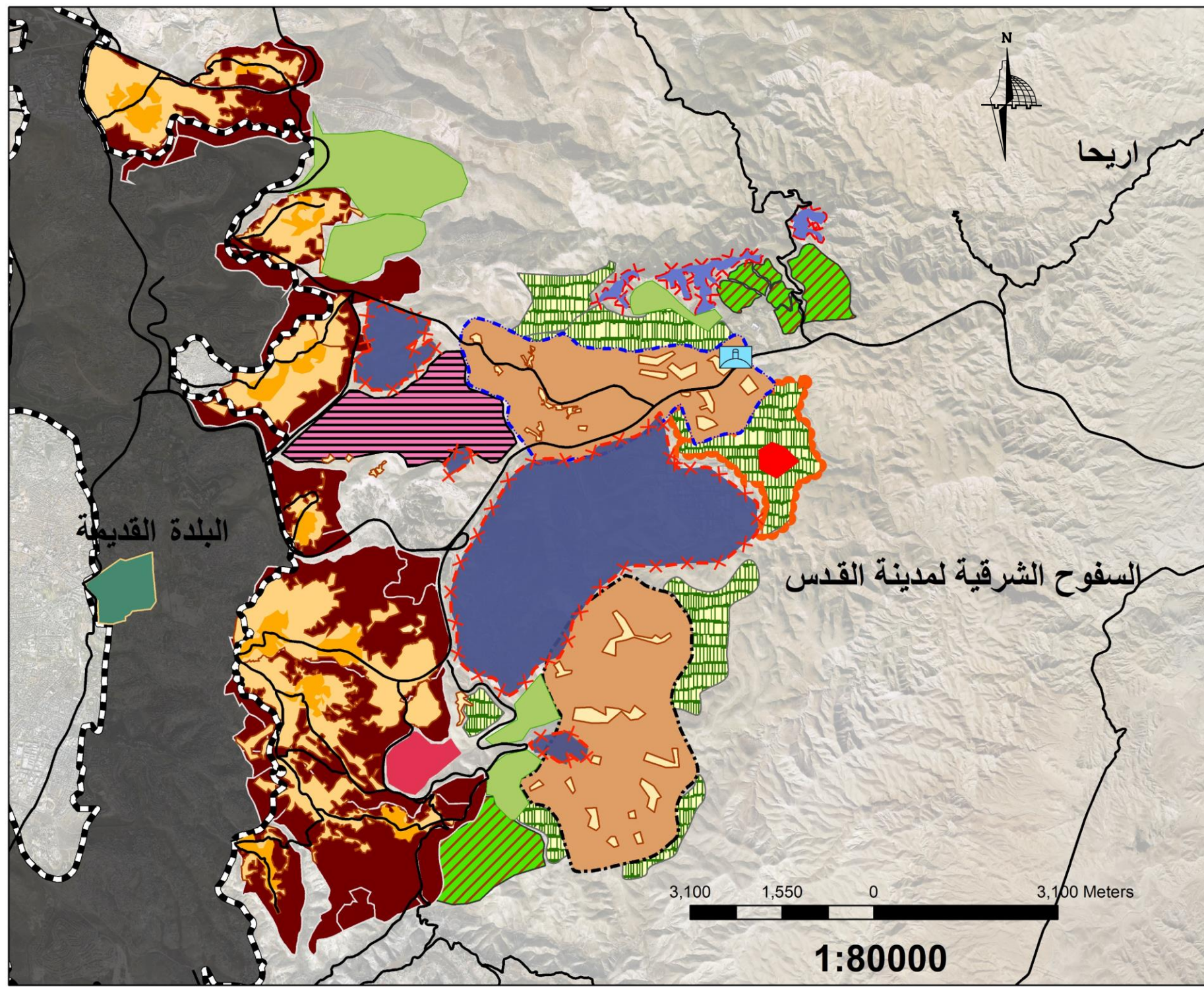
1:80000

مخطط الاطار التوجيهي لتعزيز صمود التجمعات
ال فلسطينية الواقعة على السفوح الشرقية لمدينة القدس

التوجه الأول في ظل الاحتلال (Short Term)
مخطط استعمالات الأراضي

❖ **تحسين ظروف السكن والاسكان**

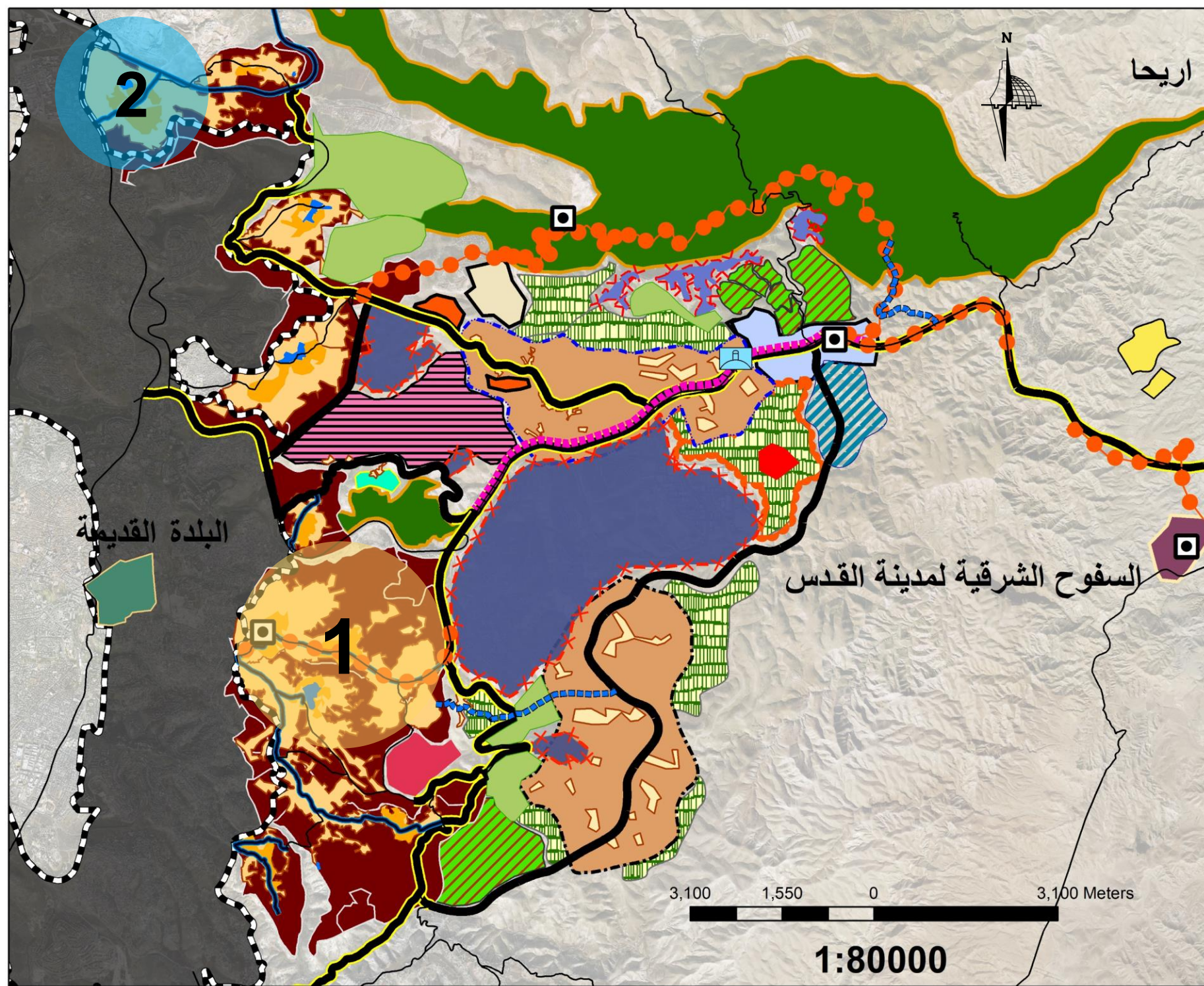
- البلدة القديمة
- مناطق مبنية عالية الكثافة
- مناطق مبنية مرشحة لزيادة الكثافة السكانية
- مناطق التوسع المستقبلي لأغراض السكن
- منطقة ترفيهية / حدائق / ملاعب
- منطقة تجمعات بدوية
- منطقة تجمعات بدوية مركزية
- منطقة مشاريع اسكان
- مناطق معزولة اسرائيلية
- جدار الفصل العنصري
- تنمية زراعية حيوانية
- زراعية مروية بالتنقيط
- استصلاح اراضي زراعية
- مناطق رعوية
- مناطق عازلة خضراء
- مزارع حيوانات
- عيادات طب بيطري



مخطط الاطار التوجيهي لتعزيز صمود التجمعات
ال فلسطينية الواقعة على السفوح الشرقية لمدينة القدس

التوجه الأول في ظل الاحتلال (Short Term) مخطط استعمالات الأراضي

تحسين ظروف السكن والاسكان	تحسين شبكات الطرق والمواصلات
البلدة القديمة	شوارع قائمة
مناطق مبنية عالية الكثافة	شوارع بديلة مقترحة
مناطق مبنية مرشحة لزيادة الكثافة السكانية	شوارع رابطة
مناطق التوسع المستقبلي لأغراض السكن	التعزيز الاقتصادي والتجاري
منطقة ترفيهية / حدائق / ملاعب	منطق تطوير خدماتي
منطقة تجمعات بدوية	منطقة صناعية
منطقة تجمعات بدوية مركزية	محاجر
منطقة مشاريع اسكان	منطقة كسارات حجر
مناطق معزولة اسرائيلية	شوارع تجارية طويلة
جدار الفصل العنصري	شارع 1 تجاري طولي
تنمية زراعية حيوانية	تعزيز الوضع السياحي والبيئي
زراعية مروية بالتنقيط	اعادة تأهيل منطقة الجذر التاريخي
استصلاح اراضي زراعية	مقام النبي موسى
مناطق رعوية	قرى شبابية تضامنية
مناطق عازلة خضراء	محمية عين فارة
مزارع حيوانات	مكب نفايات مقترح
عيادات طب بيطري	حماية الاماكن الاثرية الموجودة
مركز إقليمي خدماتي	مسار بيئي سياحي
مركز شبه إقليمي	



الاحتياجات المستقبلية /مساحة التوسع العمراني

ملاحظات	المساحة التي توفرت	مساحة الهيكل المستقبلي	مساحة المخطط الحالي	2026	2017	التجمعات الفلسطينية شرق القدس	سنة التصديق
مساحات فاضية في المنطقة المبنية للرام	4090 دونم	5137	2308	17,123	15,667	الرام	2000
مباني غير مرخصة	3904	2584	3278	8613	7,052	حزما	1998
مباني غير مرخصة	1900	1274	1480	4,246	3,885	جبع	2001
لا يوجد مساحة للتوسع	3715	5496	1506	18,320	16,762	عناتا/ أبو داهوك	2000
	5700	5700	3771	22,928	20,978	العيزرية	1998
	4902	3979	4902	13,265	12,137	أبو ديس	1998
	1618	2037	274	6,789	6,212	الزعيم	2015
يشمل المباني العشوائية غير المرخصة	4512.258	2015	3975	6,718	6,146	السواحة الشرقية	2016
يشمل المباني العشوائية غير المرخصة	1497	902	1409	3,006	2,750	الشيخ سعد	2015
	603	603	237	2,010	1,839	عرب الجهالين	2012

نصيب الفرد من المتر المربع = 300 متر

الاحتياجات المستقبلية / مراف وخدمات مجتمعية

ملاحظات	خزان مياه رئيسي (موزع)	البلدة
1500 متر مكعب	خزان مياه رئيسي	الرام
500 متر مكعب	خزان مياه رئيسي	عناتا
1000 متر مكعب	خزان مياه رئيسي	السواخرة
-	برك تجميع مياه الامطار	حزما
-	برك تجميع مياه الامطار	الزعيم
خزان مياه رئيسي	خزان مياه رئيسي	تجمع الخان الاحمر
استصلاح الخزان الأرضي الموجود	خزان مياه رئيسي	تجمع المنطار

الخدمة / المعيار	الموجود حاليا	الاحتياج الحالي	الاحتياج ل 8 سنوات
مدارس	77	93	101
عيادة صحية	96/24	16	16
مستشفى عام	0	1	3
مكتب بريد	3	3	4
مركز شرطة محلي	2	3	4
دفاع مدني	1	3	4
مناطق تجارية		94 دونم	130 دونم
مناطق ترفيهية		234 دونم	322 دونم

الحاجات 2026		معايير قياسية	المدارس الحالية (حكومية / خاصة)	عدد السكان	
مدارس	عدد السكان	مدرسة واحدة لكل 1250 شخص	77	93428	بلدات
101	128418				
6	12 الف		2	7500	تجمعات بدوية

جدول مساحات استعمالات الأراضي حسب مخطط الاطار التوجيهي للتنمية المكانية

المساحة بالدونم	الاستخدام
28000	السكن
200	منطقة صناعية
1500	منطقة تجارية
342	تجاري طولي
400	منطقة ترفيهية / حدائق / ملاعب
8000	مراعي
5000	استصلاح أراضي زراعية
4000	زراعة مروية بالتنقيط
100	مزارع حيوانات
500	مكب النفايات
3500	منطقة مشاريع اسكان

تخطيط تنموي مشترك منظم للسفوح
الشرقية لمدينة القدس في ظل
الاستقرار السياسي

البلدات الفلسطينية خارج
حدود بلدية القدس

التجمعات البدوية
الفلسطينية

خدمات إقليمية مشتركة

نموذج حضري لتوزيع اعداد
السكان في المستقبل

هدم الجدار وإعطاء الأولوية في
ازالته في المناطق الأكثر ضررا
من وجوده

إزالة الجدار بأكمله خاصة في
العيزرية والرام وعناتا

تحويل أجزاء من الجدار
الى مسارات طرق

استغلال امكان المعابر
والحواجز بوجود اسواق

تطوير خطة اقتصادية استثمارية
في منطقة التخطيط

تعزيز خطوط النقل وسكة
الحديد المارة بوسط المنطقة

الاستفادة من موقع المطار
بتعزيز السياحة والاقتصاد
في المنطقة

انشاء حديقة وطنية
مفتوحة

دمج المنطقة الصناعية
الاسرائيلية مع المنطقة المقترحة
بالبديل 1

دمج موقع ميشور ادوميم مع
المنطقة الصناعية المقترحة

إيجاد صناعات ثقيلة
وخفيفة وحرف ومهنية

تشغيل اكبر عدد من العمال
الفلسطينيين

الاستخدام المستقبلي للأراضي
المخلاه من المستوطنات
الإسرائيلية.

انشاء حديقة وطنية وخران
مياه إقليمي

تطوير المواقع الأثرية
والسياحية

دمج بعض المستوطنات
بالمحميات الطبيعية كونها
مناظر طبيعية خلابة

انشاء مدرسة مهنية بمكان
البيرة الاستيطانية

إعادة النظر بهرمية المراكز
الخدماتية.

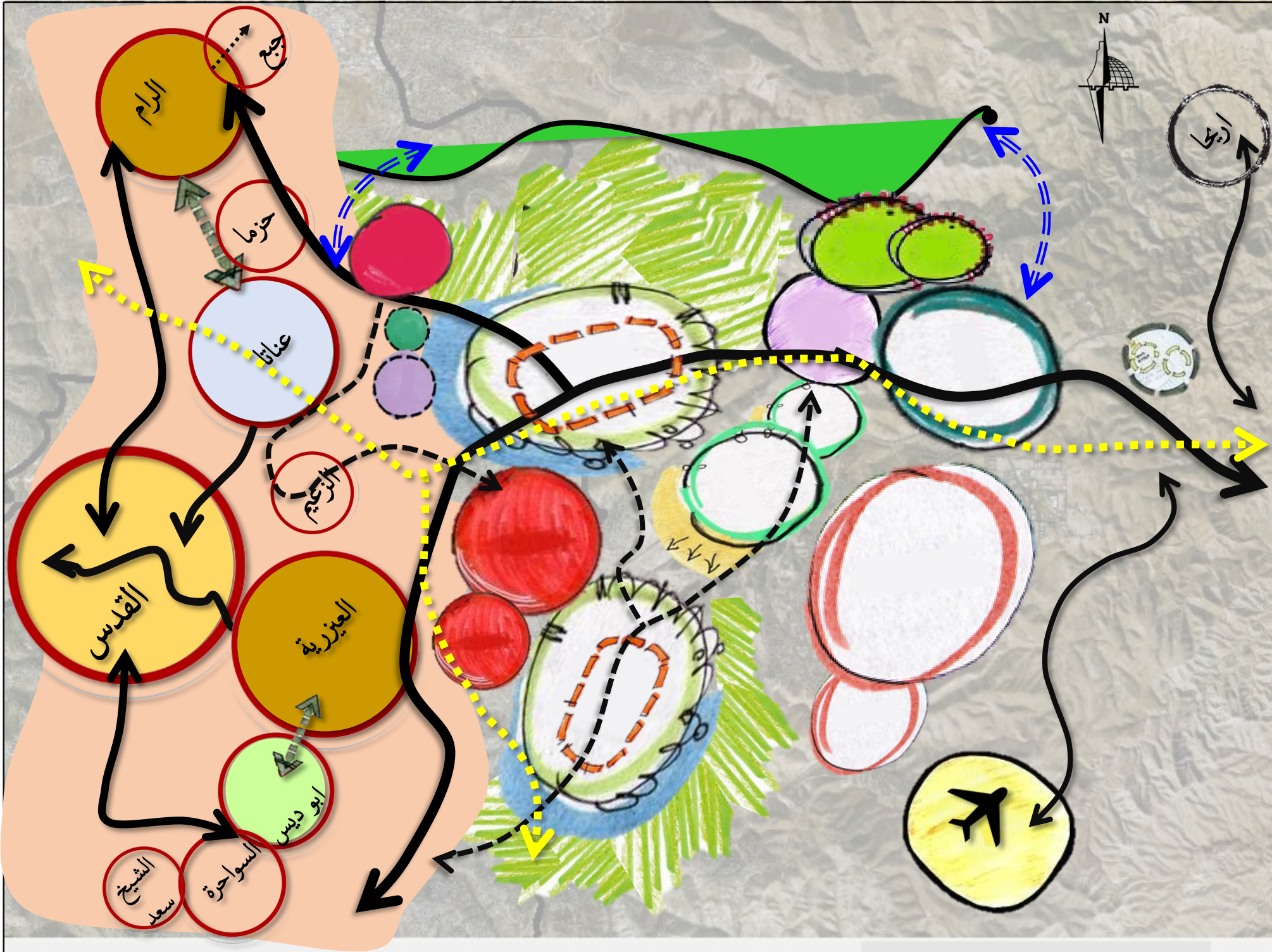
القدس عاصمة فلسطين

إيجاد طرق رابطة بين
منطقة التخطيط والقدس

العيزرية والرام مراكز شبه
إقليمية خدماتية

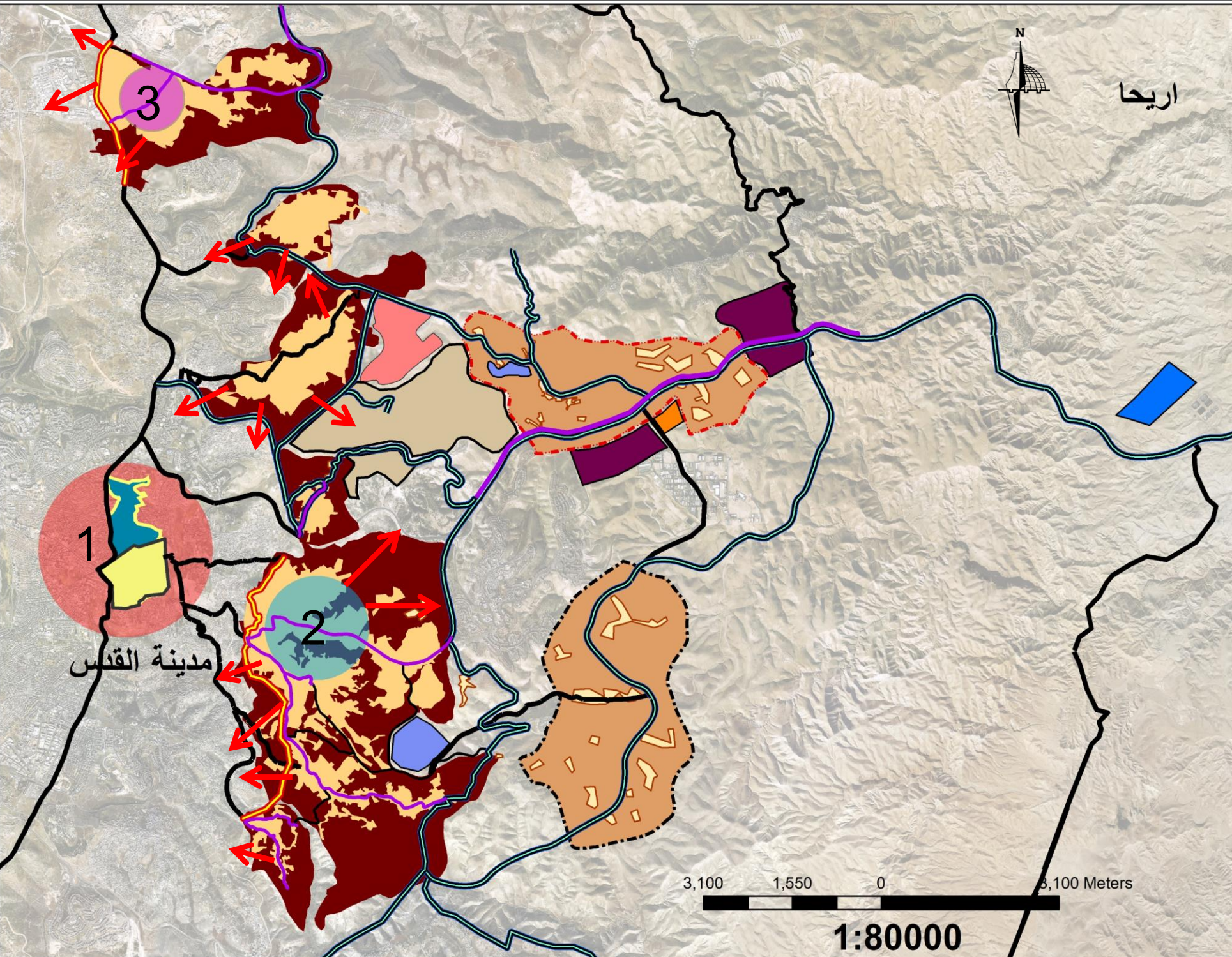
تخطيط مشترك منظم للسفوح الشرقية لمدينة القدس في ظل الاستقرار السياسي

التخطيط في ظل الاستقرار وغياب الاحتلال



- **تحسين الخدمات والمرافق الأساسية.**
- **الطرق الرابطة**
- **إعادة النظر بهرمية المراكز الخدماتية.**
- **خطة اقتصادية سياحية استثمارية**
- منطقة خدمات ومرافق
- كلية مهنية
- مكب نفايات ومحطة تنقية
- استصلاح أراضي زراعية
- مناطق رعية
- منطقة صناعية
- القدس العاصمة
- مركز إقليمي
- مركز محلي
- منطقة تجمعات بدوية
- منطقة توسع مستقبلي
- برية القدس
- منطقة سياحية
- منطقة خدماتية تجارية
- مطار
- سكة الحديد
- طرق رئيسية رابطة
- طرق محلية رابطة
- مسار بيئي
- الاستخدام المستقبلي للأراضي
- المخلاء من المستوطنات
- منطقة صناعية
- حديقة وطنية / متاحف / مواقع أثرية
- منطقة سياحة / نزل سياحي

تخطيط مشترك منظم للسفوح الشرقية لمدينة القدس في ظل الاستقرار السياسي



مناطق التوسع والطرق الرابطة

- مناطق مبنية مرشحة لزيادة الكثافة السكانية
- مناطق التوسع المستقبلي لأغراض السكن
- مناطق التوسع لأغراض السكن والاسكان
- منطقة تجمعات بدوية مركزية
- منطقة تجمعات بدوية
- شبكة الطرق
- شوارع رئيسية

هرمية المراكز الخدمانية

- البلدة القديمة
- مدينة القدس
- الطرق الرابطة من البلديات الفلسطينية الى القدس
- مدينة القدس العاصمة
- مركز اقليمي
- مركز شبه اقليمي

تطوير الوضع التجاري الخدماتي

- كلية مهنية
- جمعيات ونوادي
- ملاعب رياضية
- منطقة تجارية خدماتية
- محطات توليد الطاقة
- اسواق تجارية
- شوارع تجارية طولية

تخطيط مشترك منظم للسفوح الشرقية لمدينة القدس في ظل الاستقرار السياسي

اريجا



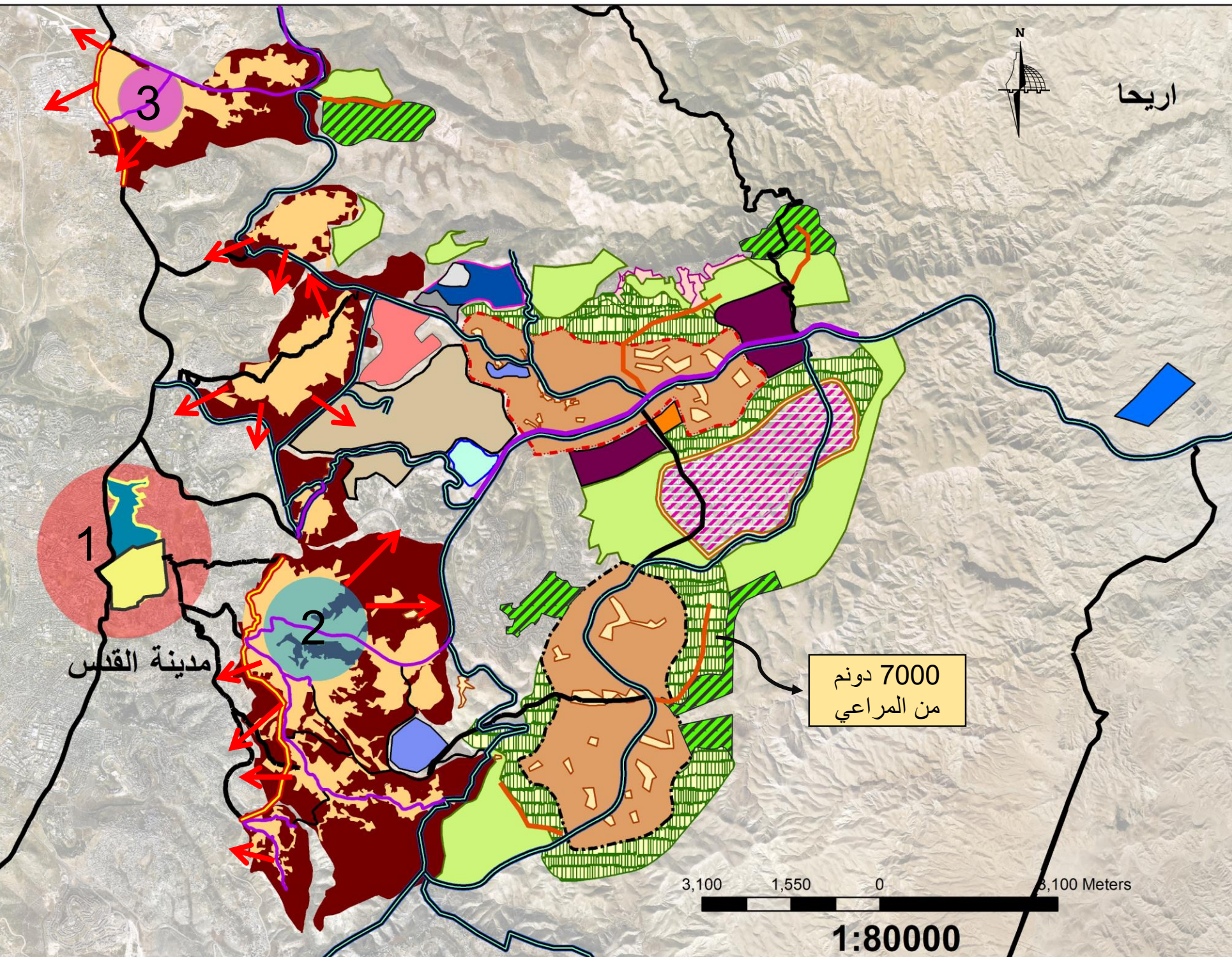
مناطق التوسع والطرق الرابطة

- مناطق مبنية مرشحة لزيادة الكثافة السكانية
- مناطق التوسع المستقبلي لأغراض السكن
- مناطق التوسع لأغراض السكن والاسكان
- منطقة تجمعات بدوية مركزية
- منطقة تجمعات بدوية
- شبكة الطرق
- شوارع رئيسية
- هرمية المراكز الخدمائية**
- البلدة القديمة
- مدينة القدس
- الطرق الرابطة من البلديات الفلسطينية الى القدس
- مدينة القدس العاصمة
- مركز اقليمي
- مركز شبه اقليمي

- ## تطوير الوضع الزراعي والصناعي
- كسارات
 - مناشير حجر
 - خزان مياه جوفي
 - مصنع اسمنت
 - منطقة صناعية
 - حزام اخضر
 - بساتين زيتون
 - استصلاح اراضي زراعية
 - مناطق زراعية رعوية
 - ارضي دفيئات
 - طرق زراعية

تطوير الوضع التجاري الخدماتي

- كلية مهنية
- جمعيات ونوادي
- ملاعب رياضية
- منطقة تجارية خدماتية
- محطات توليد الطاقة
- اسواق تجارية
- شوارع تجارية طولية



7000 دونم
من المراعي

3,100 1,550 0 3,100 Meters

1:80000

مدينة القدس

إعادة تنظيم حياتهم بشكل مستمر نتيجة التغيرات التي تفرضها السياسات الإسرائيلية بما يحافظ على خصوصية العائلة البدوية واستمرار تلبية احتياجاتها النفسية والاجتماعية والثقافية والاقتصادية.

01 استمرارية عيشهم في تجمعات قليلة الكثافة السكانية.

02 بيوت ،خيم ،بركسات تتباعد عن بعضها البعض حسب درجة القرابة.

03 المساحات التي تعتبر المجال الخاص لكل عائلة بما تشمل تحرك النساء وتلبية الاحتياجات المنزلية والاقتصادية.

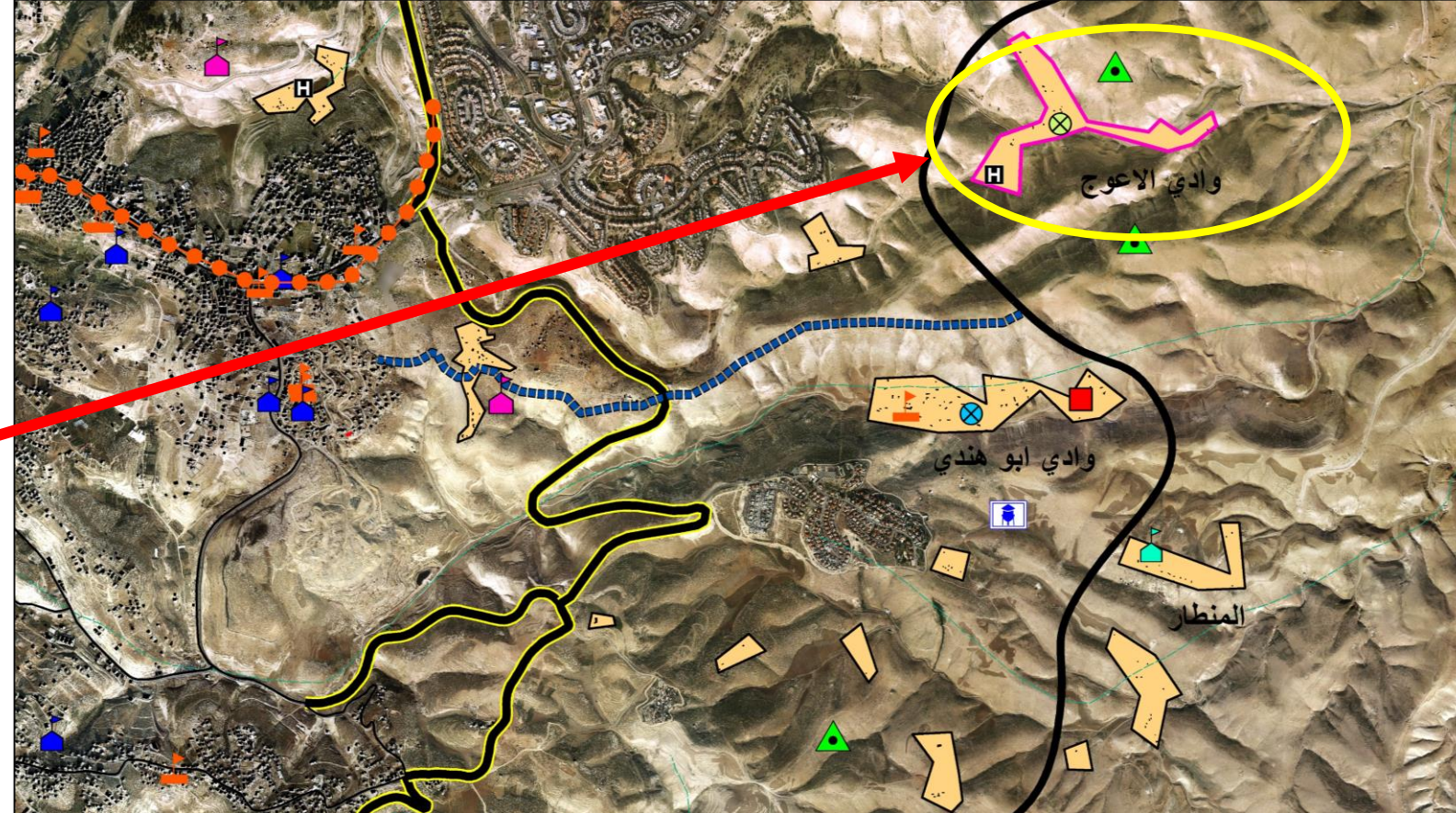
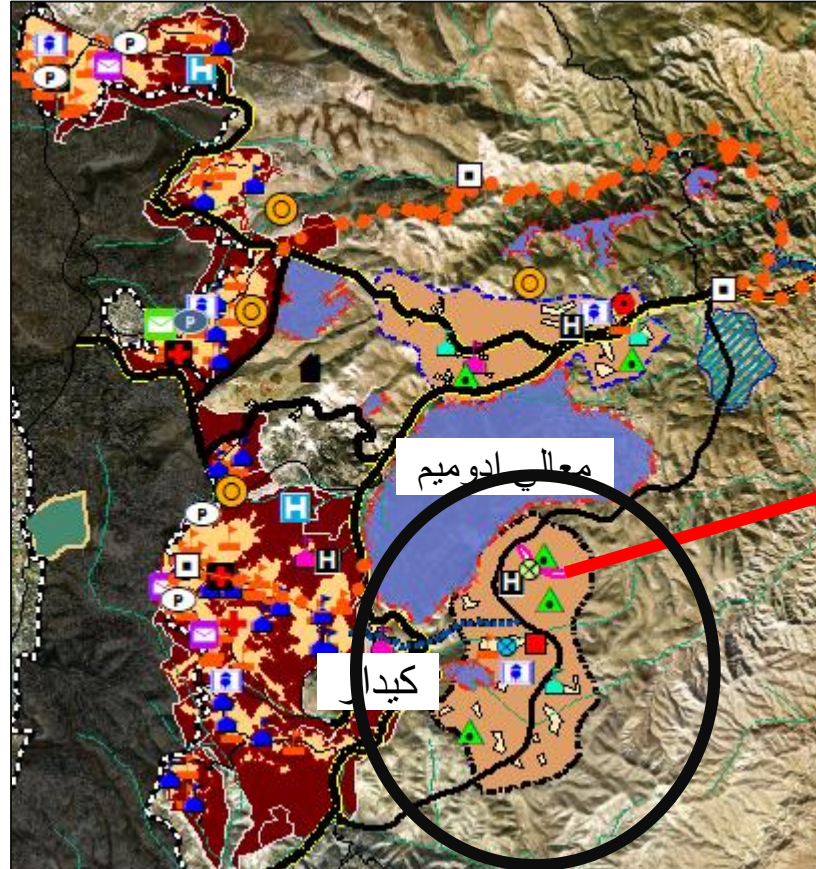
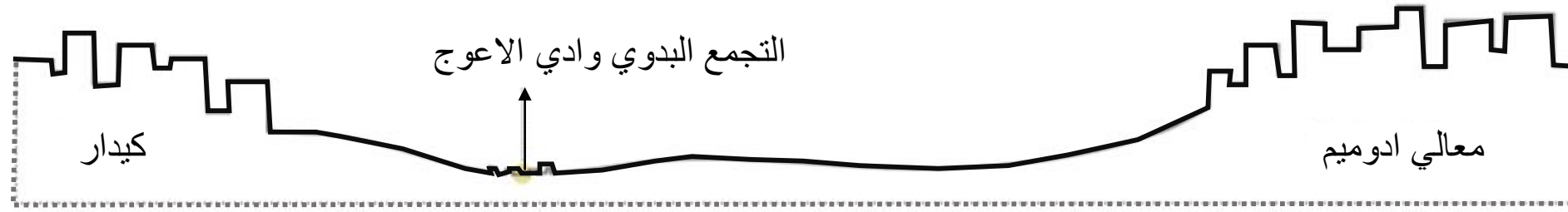
04 خدمات مشتركة لتجمعات البدو المتقاربة .

05 الحق في البدو في القرار بمواقع سكنهم وانتقالاتهم (عملية تنمية وليس تغيير/توطين) .

نموذج توزيع وتخصيص المساحات داخل حدود قطعة ارض تخص عائلة بدوية

وادي الاعوج حالة دراسية

- يوجد 500 شخصًا في تجمع وادي الاعوج يقع بين مستوطنتي معالي ادوميم وكيدار
- مساحة التجمع 174 دونم



مضيف/نزل سياحي	■
خلايا شمسية	▲
خزان مياه رئيسي موزع	■
مدارس ثانوية مقترحة	▲
مدارس قائمة	▲
شوارع رابطة	■
حديقة مقترحة	⊗
حديقة قائمة	⊗

عرب الجهالين / الجبل



شقة واحدة تابعة لشخص واحد

- لا يمكن استيعاب طبيعة الحياة الجديدة.
- هناك نسبة عالية من التسرب من المدرسة
- معدلات البطالة مرتفعة.
- باع أكثر من 90 % من السكان مواشيهم حيث لا يوجد مكان لإيواء م الحيوانات، كما أنه لا يمكن الوصول إلى أراضي الرعي.
- يقع مكب النفايات العيزرية بالقرب من هذا الموقع.
- خلافات حول العديد من قطع الأراضي الفارغة

وادي الاعوج



مكونة من 17 منشأة في منزل واحد (تابعة لنفس الشخص)

البقاء في مكانهم وإعادة ترتيب وتطوير مستوى حياتهم وتلبية احتياجاتهم

نموذج توزيع وتخصيص المساحات داخل حدود قطعة ارض تخص عائلة بدوية

ترتيب المساكن الخاصة بالتجمعات البدوية

المساحة = 11 دونم متري



وادي الاعوج



ثَمَّ بِحَمْدِ اللَّهِ وَفَضْلِهِ