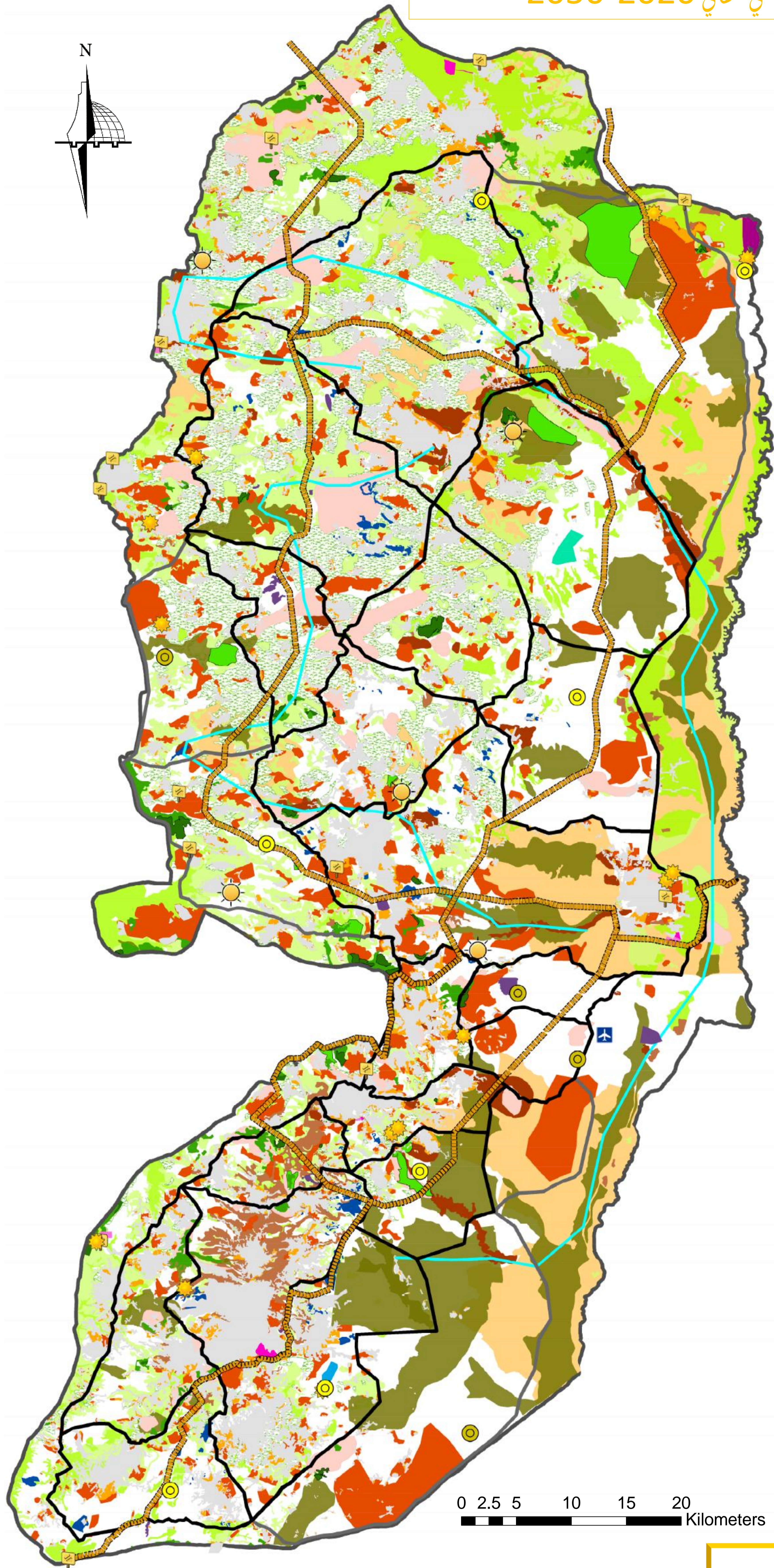
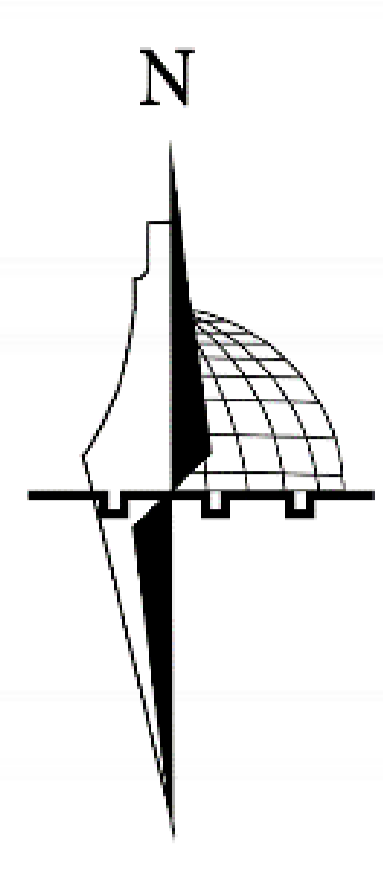




2.9 m  
2.2 %  
5860 km2

## المخطط الوطني المكاني 2020-2050

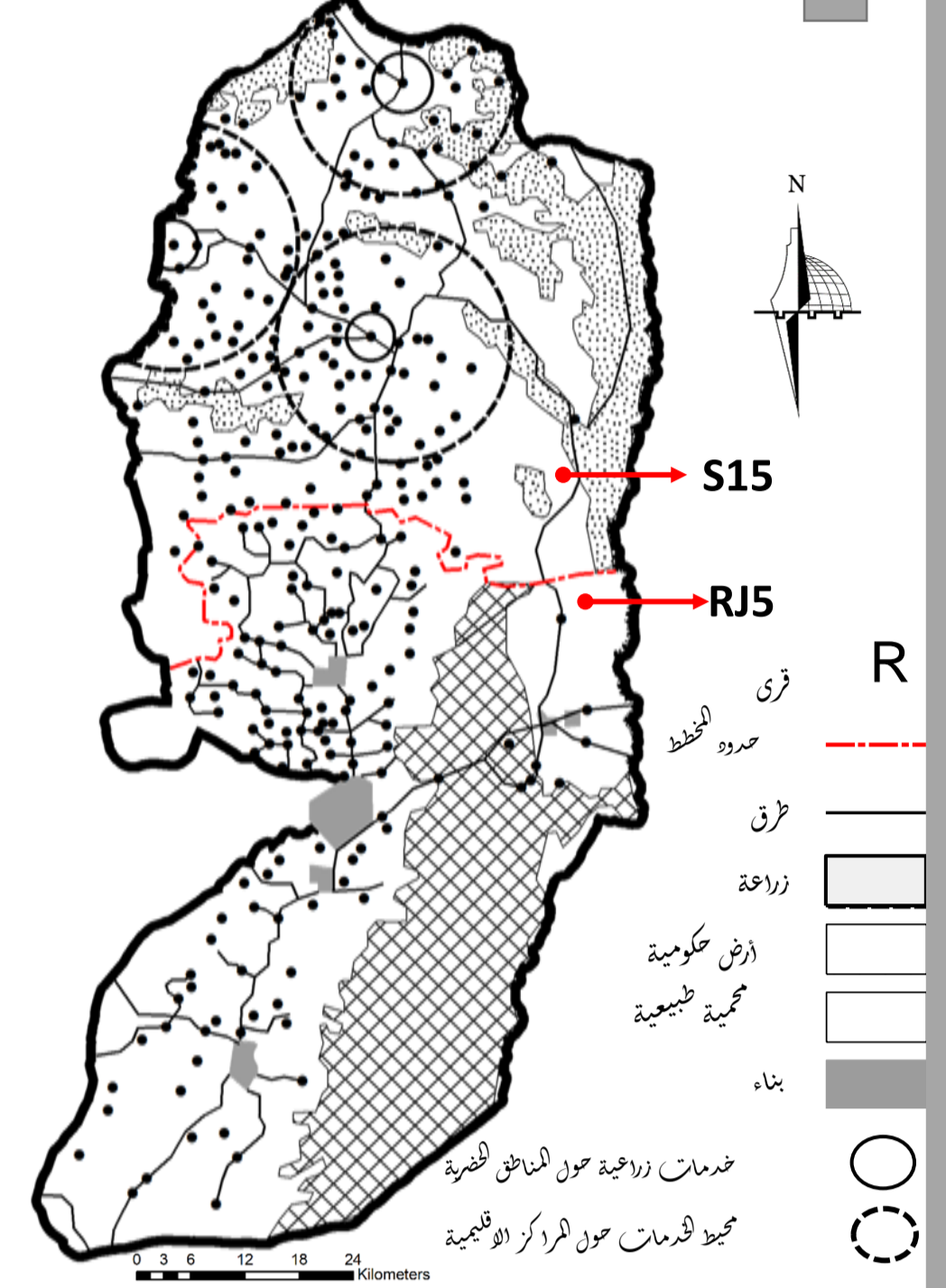


0 2.5 5 10 15 20 Kilometers

التوزيع العمراني 2020-2035	مناطق تجميد مساحي	مناطق تجميد مساحي	مناطق تجميد مساحي
التوزيع العمراني 2035-2050	مناطق تجميد مساحي	مناطق تجميد مساحي	مناطق تجميد مساحي
مناطق توسع المأهلات 2020-2035	مناطق تجميد مساحي	مناطق تجميد مساحي	مناطق تجميد مساحي
مناطق توسع المأهلات 2035-2050	مناطق تجميد مساحي	مناطق تجميد مساحي	مناطق تجميد مساحي
الزراعة الوعائية المقرونة	مناطق تجميد مساحي	مناطق تجميد مساحي	مناطق تجميد مساحي
مناطق استخراج المعادن	مناطق تجميد مساحي	مناطق تجميد مساحي	مناطق تجميد مساحي
مناطق التوسع الحدي	مناطق تجميد مساحي	مناطق تجميد مساحي	مناطق تجميد مساحي
مناطق إعادة التوطين 2020-2035	مناطق تجميد مساحي	مناطق تجميد مساحي	مناطق تجميد مساحي
مناطق إعادة التوطين 2035-2050	مناطق تجميد مساحي	مناطق تجميد مساحي	مناطق تجميد مساحي
مناطق إعادة التوطين 2020-2035	مناطق تجميد مساحي	مناطق تجميد مساحي	مناطق تجميد مساحي
مناطق إعادة التوطين 2035-2050	مناطق تجميد مساحي	مناطق تجميد مساحي	مناطق تجميد مساحي

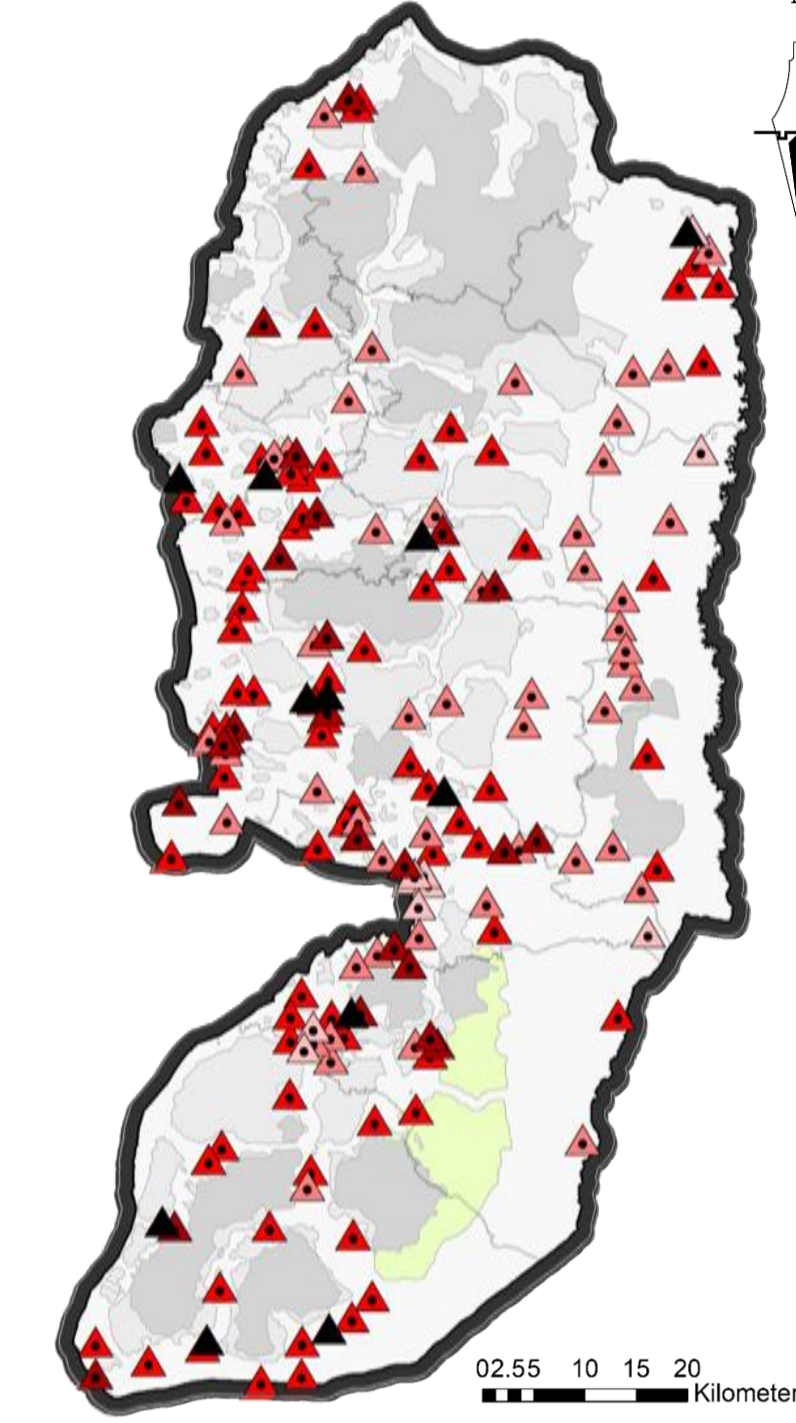
أهم المخططات الاسرائيلية التي تم تحليلها

### المخططات البريطانية: S15, RJ5

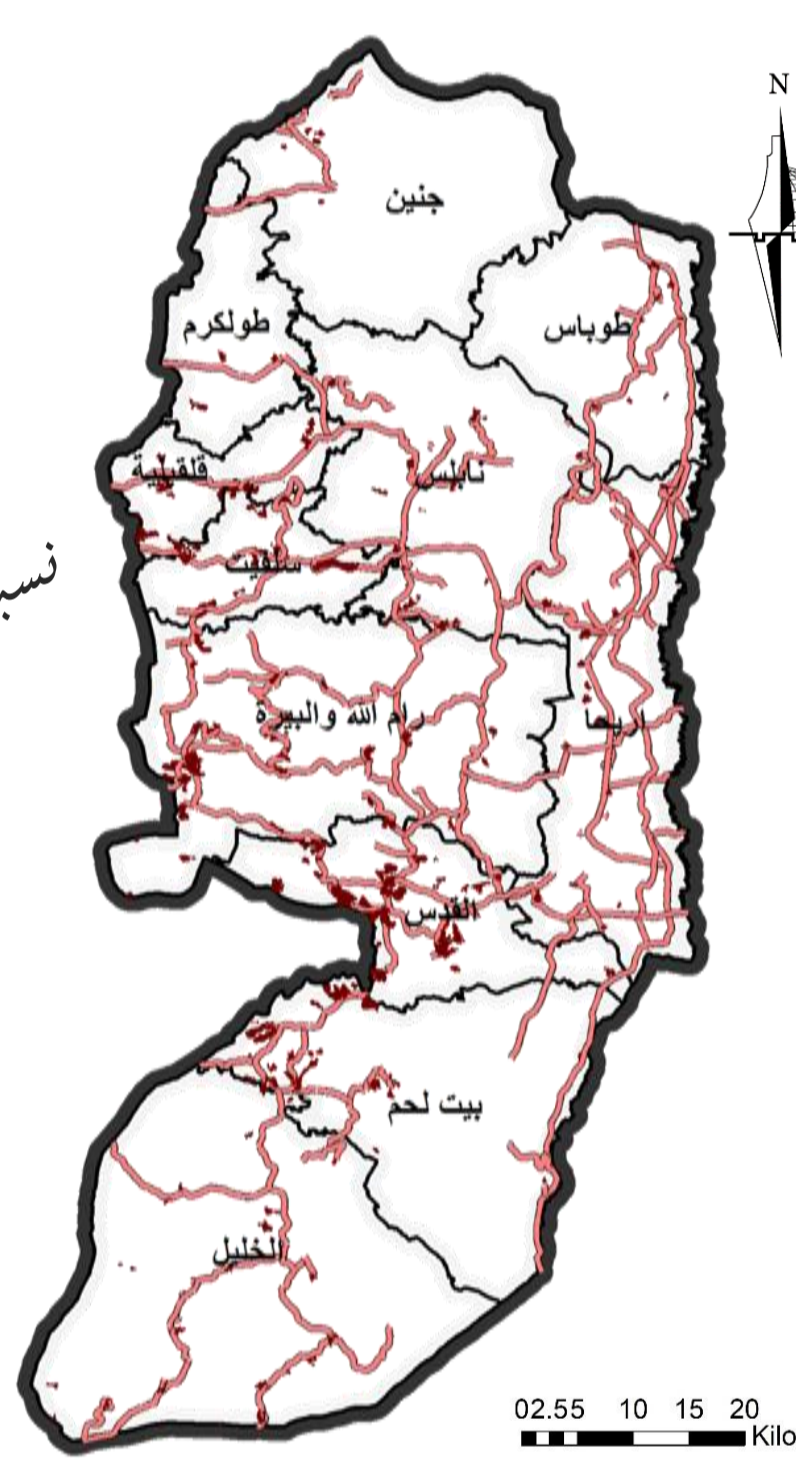


انعكاس هذه المخططات على الموقع:

1969-1960  
1979-1970  
1989-1980  
1999-1990

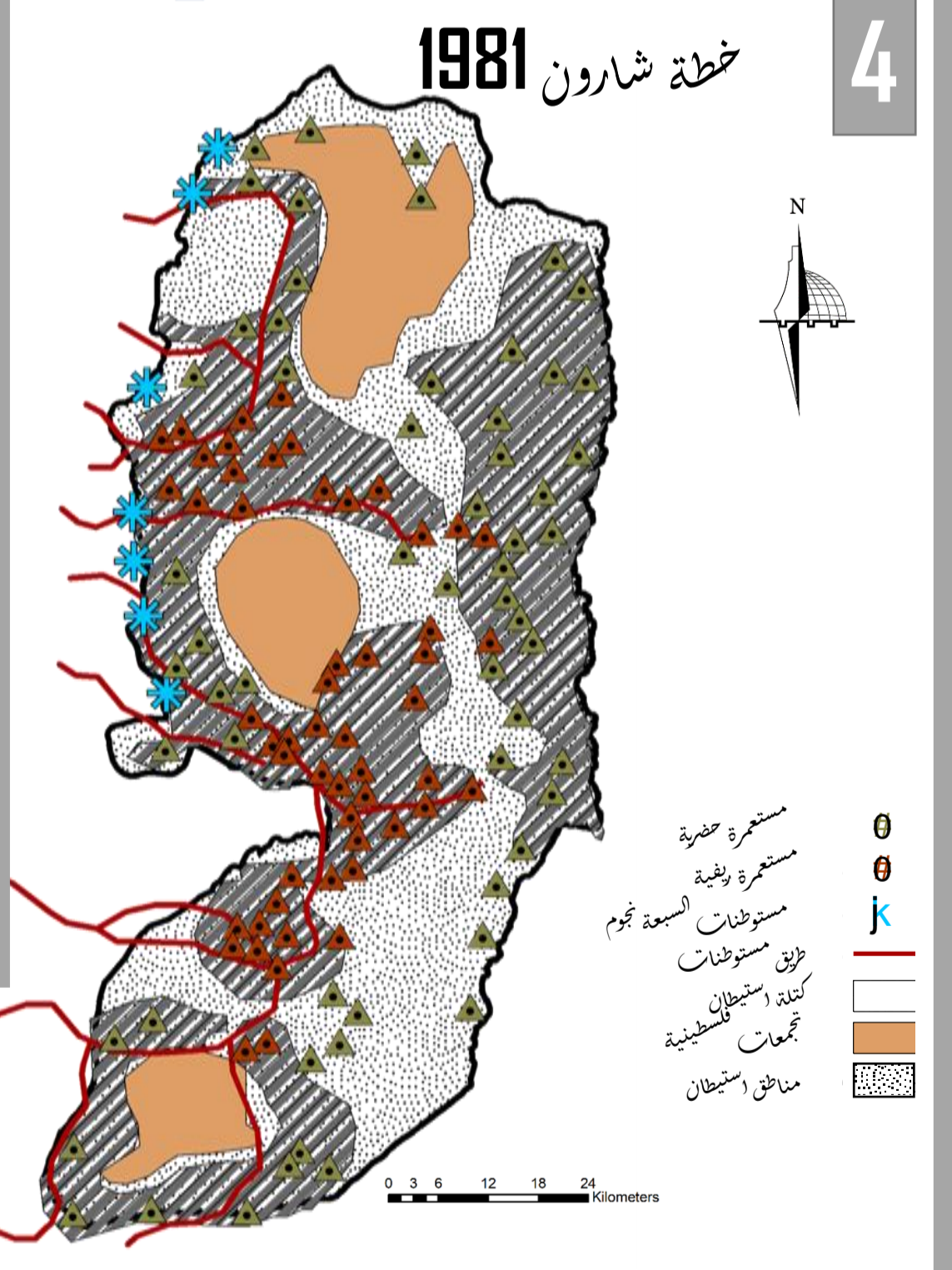
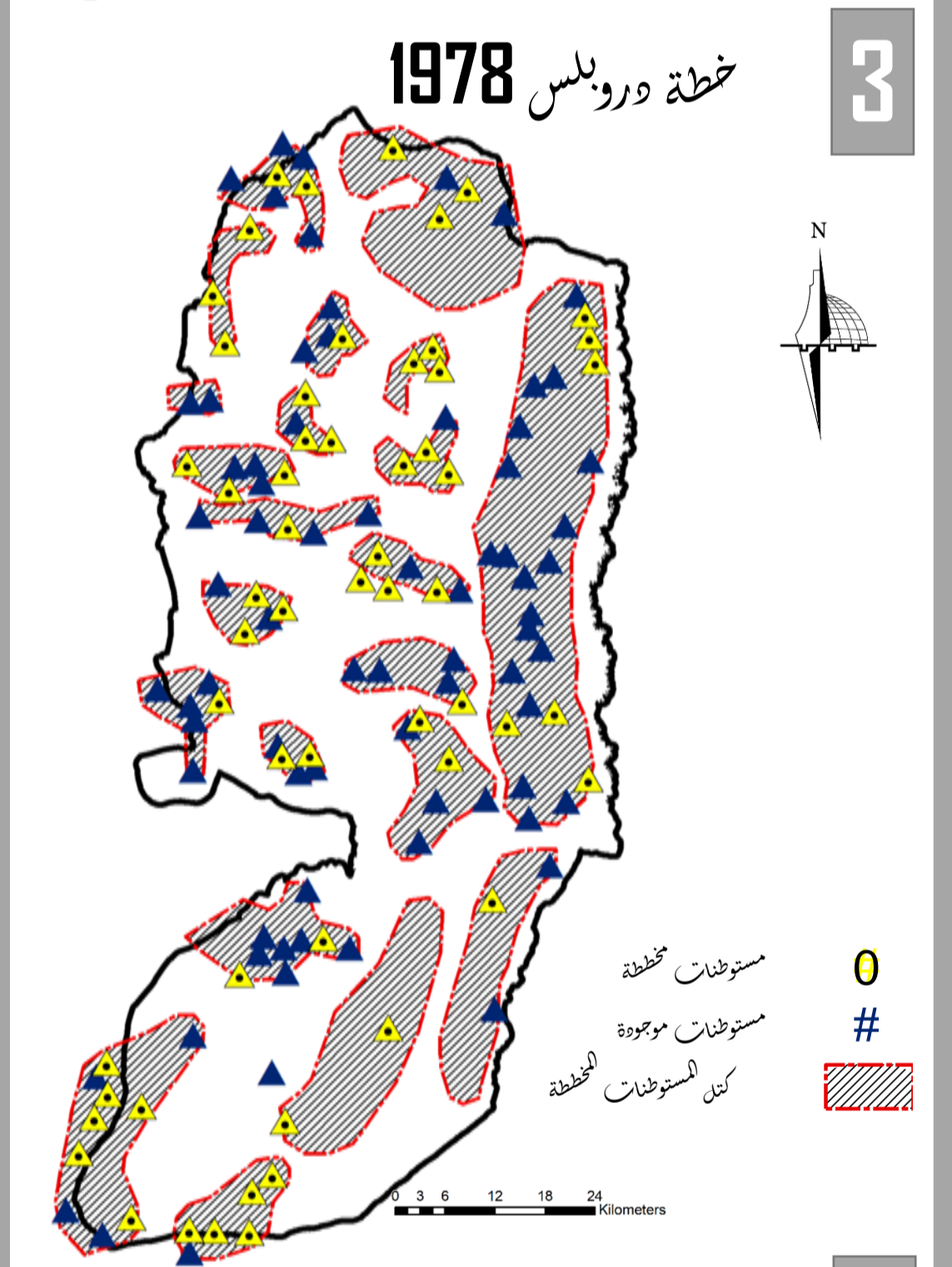
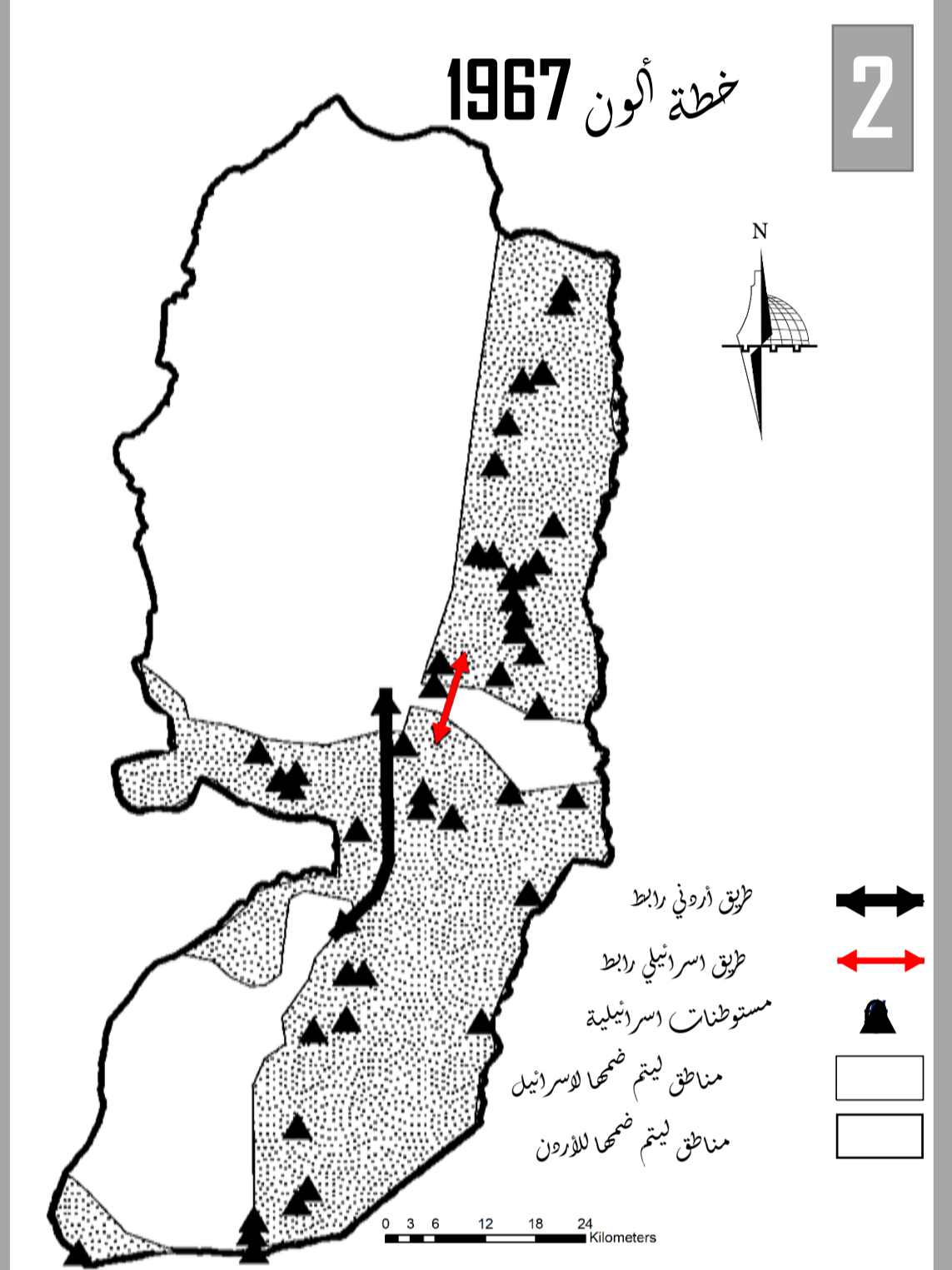
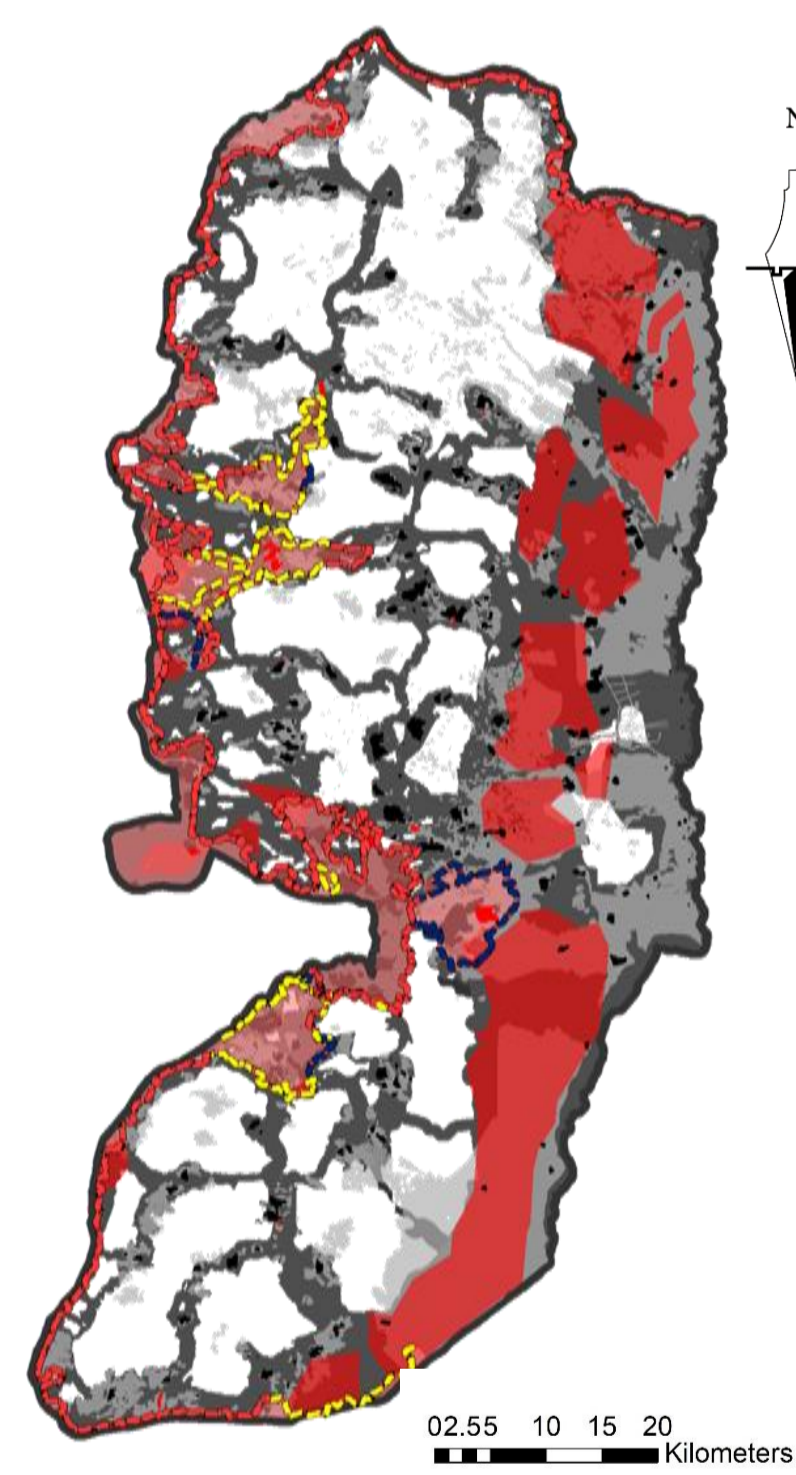


2000 - الآن



نسبة الطرق الانشائية من الضفة الغربية  
1.86%

الزراعة الوعائية



### فكرة التطوير 2050-2020

المرحلة الأولى 2020-2035: تقوم على أساس التخطيط المقدم للاحتلال "مخططاته وتصحيحاته" والتحديد المسبوق الكامل على أراضي الضفة بحمد عام 1967.

المرحلة الثانية 2035-2050: تقوم على أساس التخطيط على أساس السيادة الكاملة على أراضي الضفة الغربية بحمد عام 1967 وفقاً لقرارات الشرعية الدولية، وإزالة جميع ما وضع للاحتلال من عقبات للرد من التطور.

