



التخطيط العمراني الإقليمي لمحافظة سلفيت

إعداد: ريم عودة عامر

بإشراف: د. علي عبد الحميد

د. زهراء زواوي

م. صلاح الشخشير

منهجية العمل:

لمحة عامة عن المحافظة

- الموقع والمساحة
- التضاريس
- المناخ
- التربة

ممرات اختيار المشروع

ممرات اختيار الموقع

التشخيص القطاعي

- التخطيط والتنظيم
- السكان والديمغرافيا
- البنية التحتية
- الطرق والمواصلات
- الخدمات والمرافق المجتمعية
- البيئة والموروث الثقافي
- الاقتصاد

تحليل المؤثرات
الإيجابية والسلبية

الفكرة الرئيسية

مقترح المشروع

المخطط النهائي

لمحة عامة عن المحافظة:

١ الموقع والمساحة

٢ التضاريس وطبيعة الارض

٣ المناخ

٤ القيمة الزراعية للاراضي

الموقع بالنسبة لمحافظات الوطن والمساحة الكلية



٢٠٣,٧

كم

١٨ تجمع



قسم هندسة التخطيط
العمراني



جامعة البلقاء الوطنية



الطوبوغرافيا

مفتاح الخريطة

حدود المحافظة

الخط الاخضر

شبكة الشوارع

عابر السامرة

اقليمي

رئيسي

محلي

الارتفاع

507 - 444.436

444.436 - 988.365

988.365 - 333.394

333.394 - 877.224

877.224 - 222.253

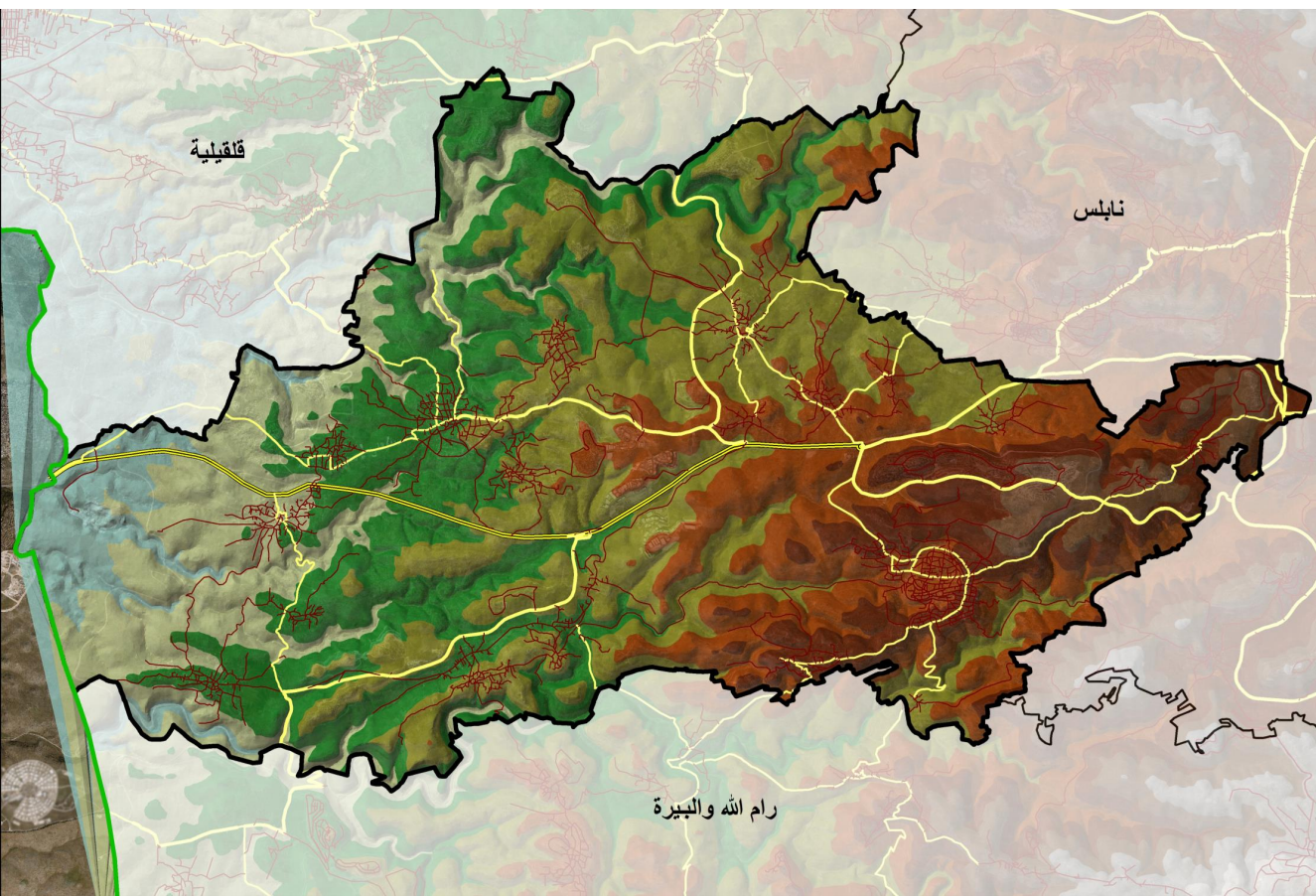
222.253 - 766.182

766.182 - 111.112

111.112 - 655.041

655.041 - 07

مقياس الرسم ١:٦٥,٠٠٠







قسم هندسة التخطيط
المعماري



جامعة النجف الوطنية



القيمة الزراعية للأراضي

مفتاح الخريطة

حدود المحافظة

الخط الاخضر

شبكة الشوارع

عابر السامرة

اقليمي

رئيسي

محلي

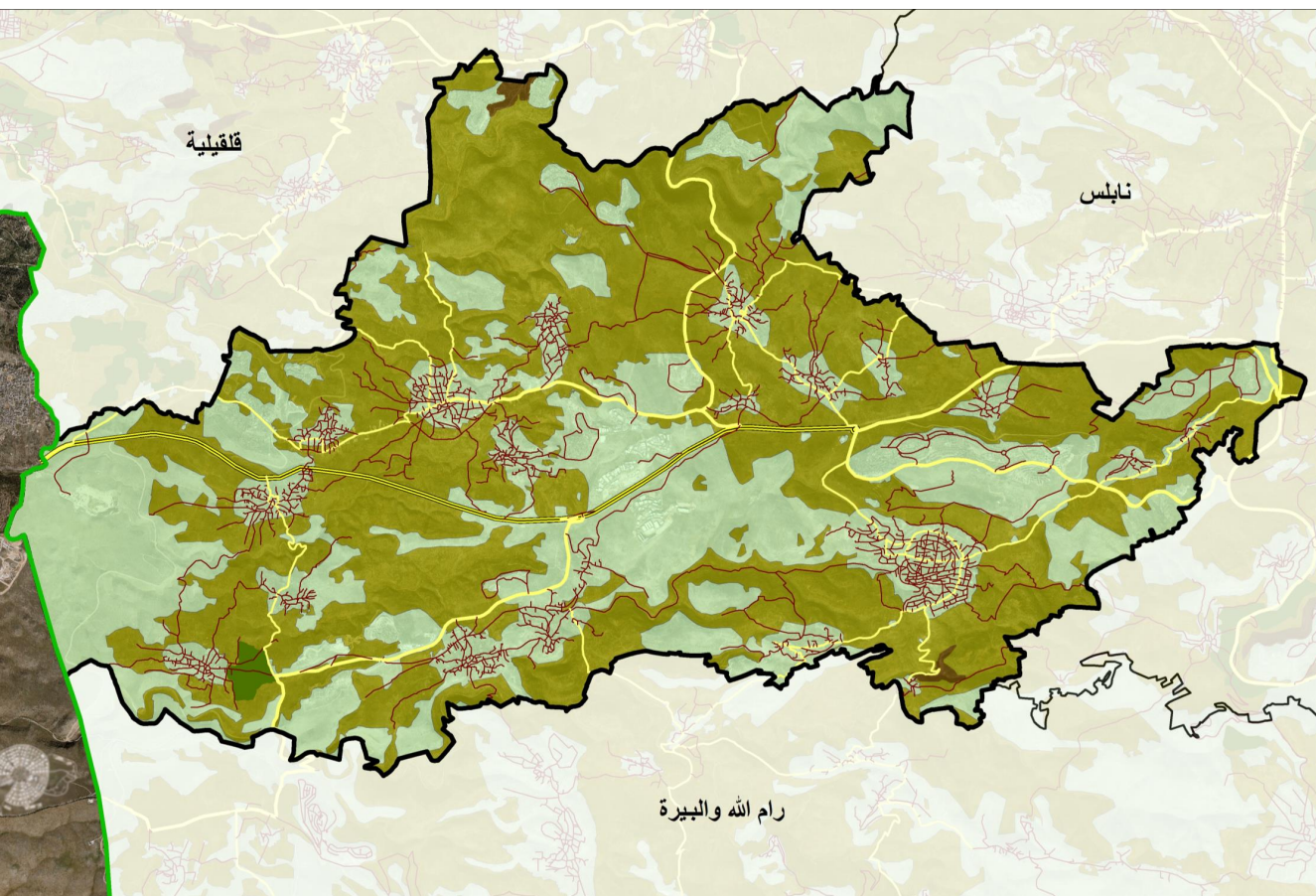
القيمة الزراعية للأراضي

أراضي عالية القيمة الزراعية

أراضي متوسطة القيمة الزراعية

أراضي منخفضة القيمة الزراعية

غابات



مقياس الرسم ١:٦٥٠٠٠

مبررات اختيار المشروع

٤ تحقيق التنمية
ومواجهة تحديات
النمو العمراني
وتحسين الأوضاع
في المحافظات
الفلسطينية

٣ وضع سياسات
تنموية للمحافظة في
ظل التحديات
السياسية التي
تواجهها

٢ دراسة سبل الربط بين
منطقة البحث والمناطق
المجاورة، من أجل
زيادة الاعتماد عليها
وتعزيز خدماتها

١ تحليل الوضع
القائم في منطقة
البحث وتحديد اهم
التحديات التي
تواجهها

مبشرات اختيار الموقع

الوضع الاقليمي


مبشرات سياسية


مبشرات اقتصادية



الوضع الإقليمي

مفتاح الخريطة


حدود المحافظات 


الخط الاخضر 


شبكة الشوارع


اقليمي 

رئيسي 

محلي 


الحواجز العسكرية الاسرائيلية 

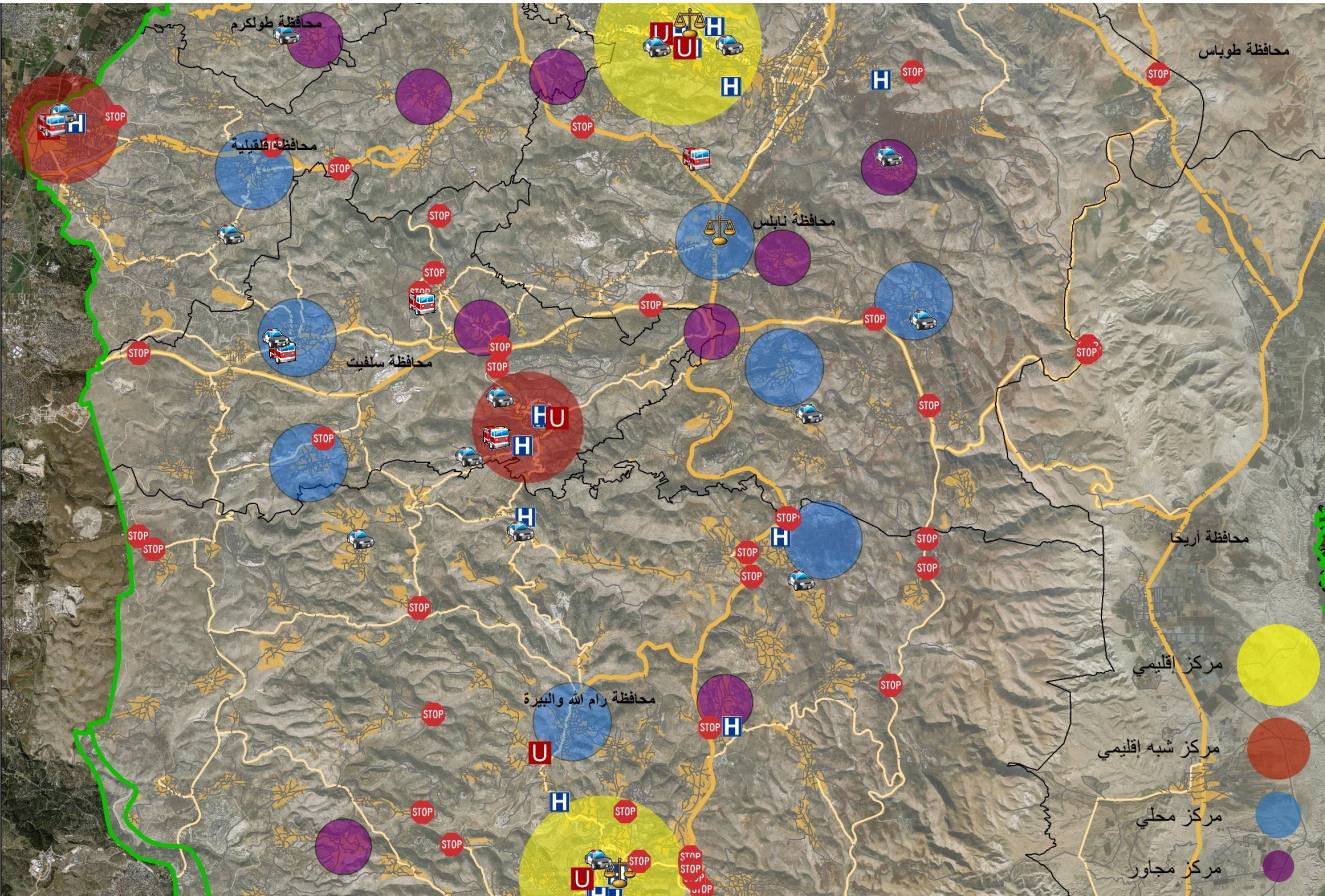
دفاع مدني 

مركز شرطة 

جامعة 

محكمة 

مستشفى 



مركز اقليمي

مركز شبه اقليمي

مركز محلي

مركز مجاور

محافظه طولكرم

محافظه طوباس

محافظه قلقيلية

محافظه نابلس

محافظه سلفيت

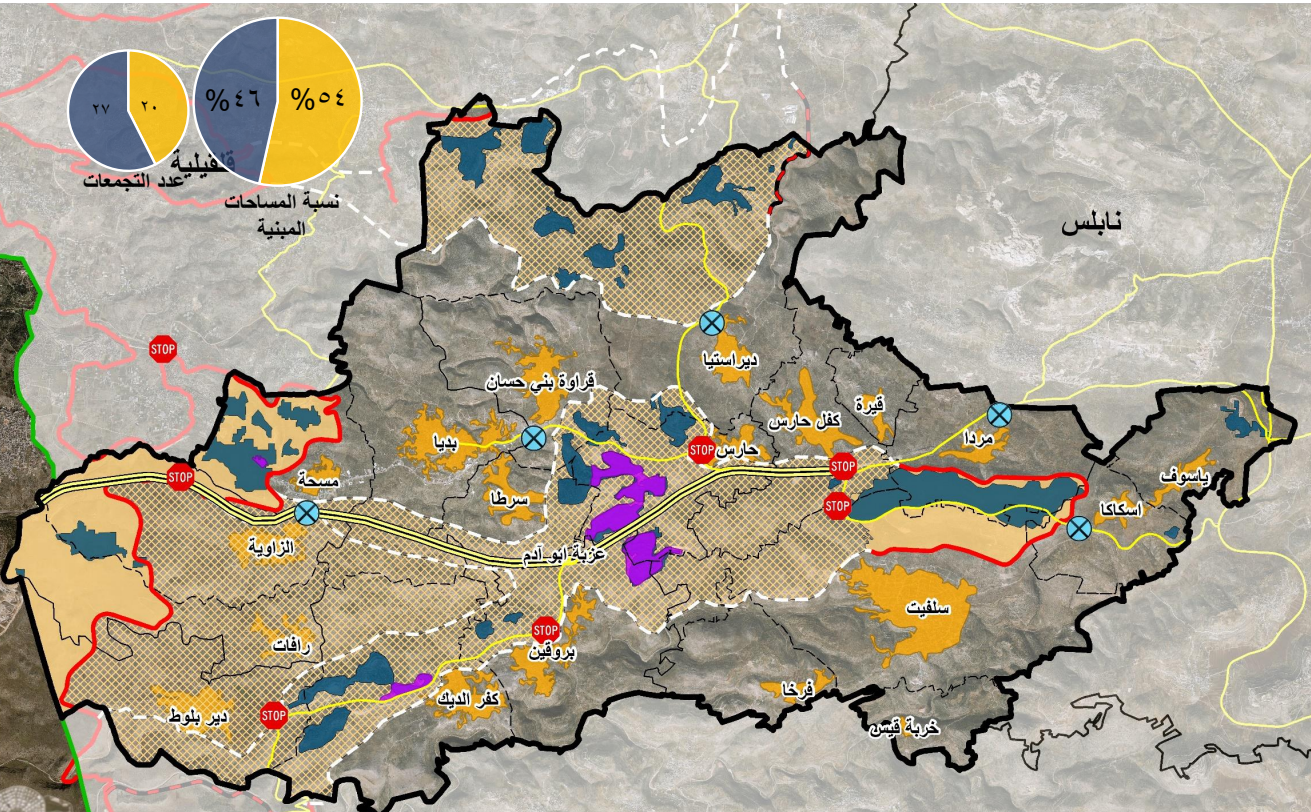
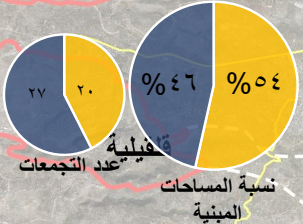
محافظه اريحا

محافظه رام الله والبيرة



الوضع الجيوسياسي

- مفتاح الخريطة
- حدود المحافظة
 - الحدود الادارية للتجمعات
 - الخط الاخضر
 - جدار الفصل العنصري
 - قديم
 - قيد الانشاء
 - مخطط
 - شبكة السوراع
 - عبر السامرة
 - القناني
 - نقاط تقشيس اسرانية
 - نقاط تقشيس ثابتة
 - نقاط تقشيس غير ثابتة
 - المستوطنات
 - التجمعات الفلسطينية
 - المناطق الصناعية الاسرائيلية
 - مناطق معزولة كلياً بالجدار
 - مناطق سنزل بالجدار حال اكتماله



رام الله والبيرة مقياس الرسم ١:٦٥٠٠٠

مقياس الرسم ١:٦٥٠٠٠



قسم هندسة التخطيط
العمراني



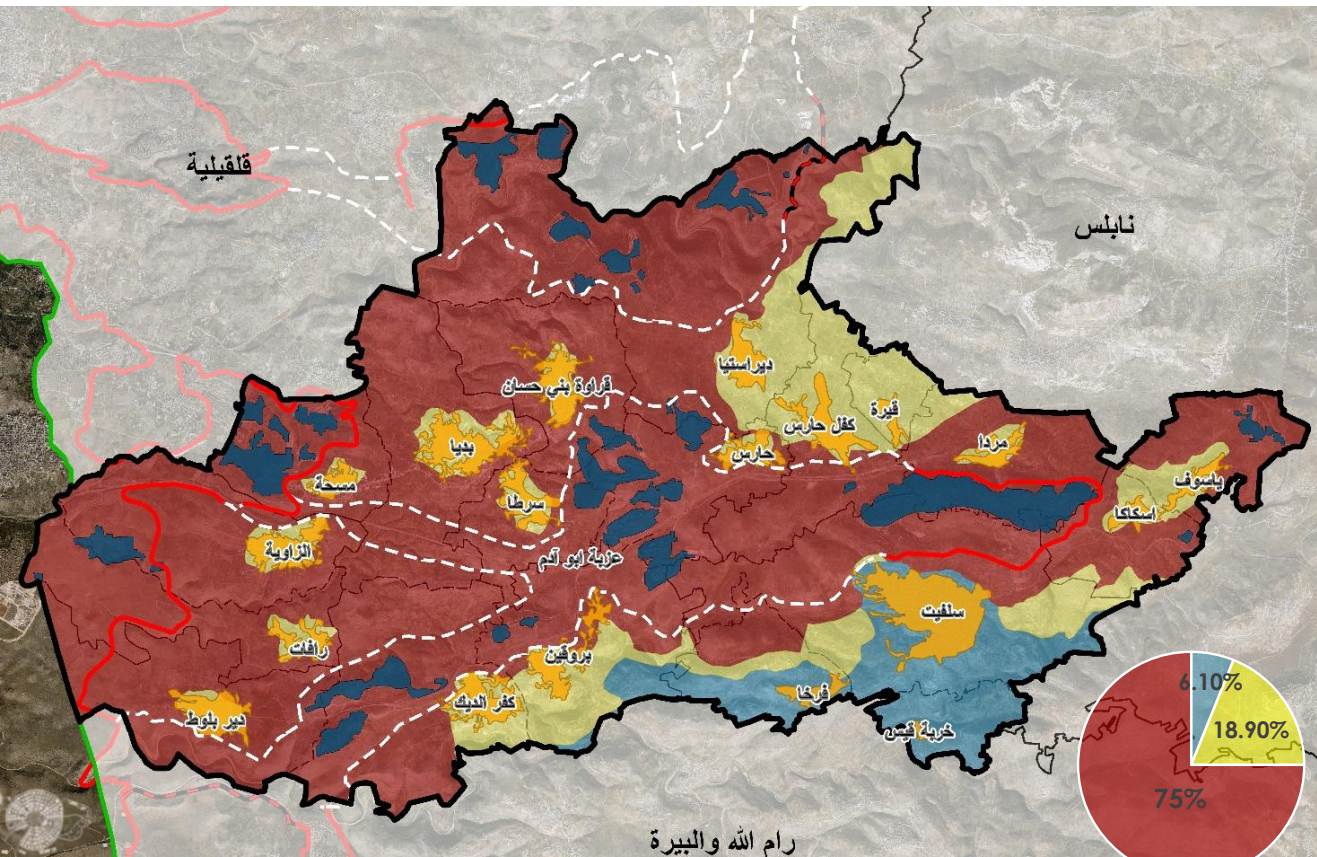
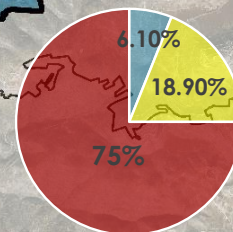
جامعة النجاح الوطنية



التصنيفات الجيوسياسية للأراضي

مفتاح الخريطة

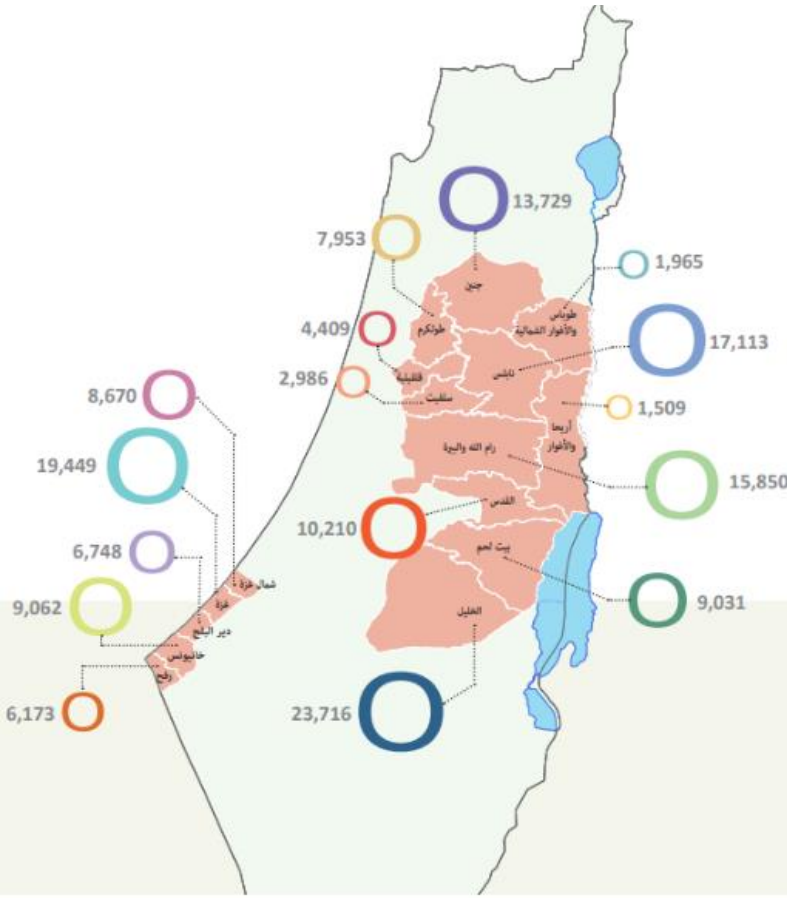
- حدود المحافظة
- الحدود الإدارية للتجمعات
- الخط الاخضر
- جدار الفصل العنصري
- قتم
- قيد الانشاء
- مخطط
- المستوطنات
- التجمعات الفلسطينية
- التصنيف الجيوسياسي للأراضي
- أراضي (أ)
- أراضي (ب)
- أراضي (ج)



مقياس الرسم ١:٦٥٠٠٠

المبرر الاقتصادي

عدد المنشآت الصناعية
القائمة حسب المحافظة



التقييمات القطاعية وتشخيص الوضع القائم





البيئة
والموروث
الثقافي

السكان
والديمغرافيا

التخطيط
والتنظيم

الاقتصاد

البنية
التيحتية

المرافق
والخدمات
المجتمعية

الطرق
والمواصلات

خط استراتيجي

مخططات هيكلية

مشاريع تسوية



قسم هندسة التخطيط
العمراني



جامعة النجاح الوطنية



مشاريع التخطيط والتنظيم

مفتاح الخريطة

حدود المحافظة

الحدود الادارية للتجمعات

الخط الاخضر

تجمعات لديها خطط استراتيجية

مشاريع التسوية

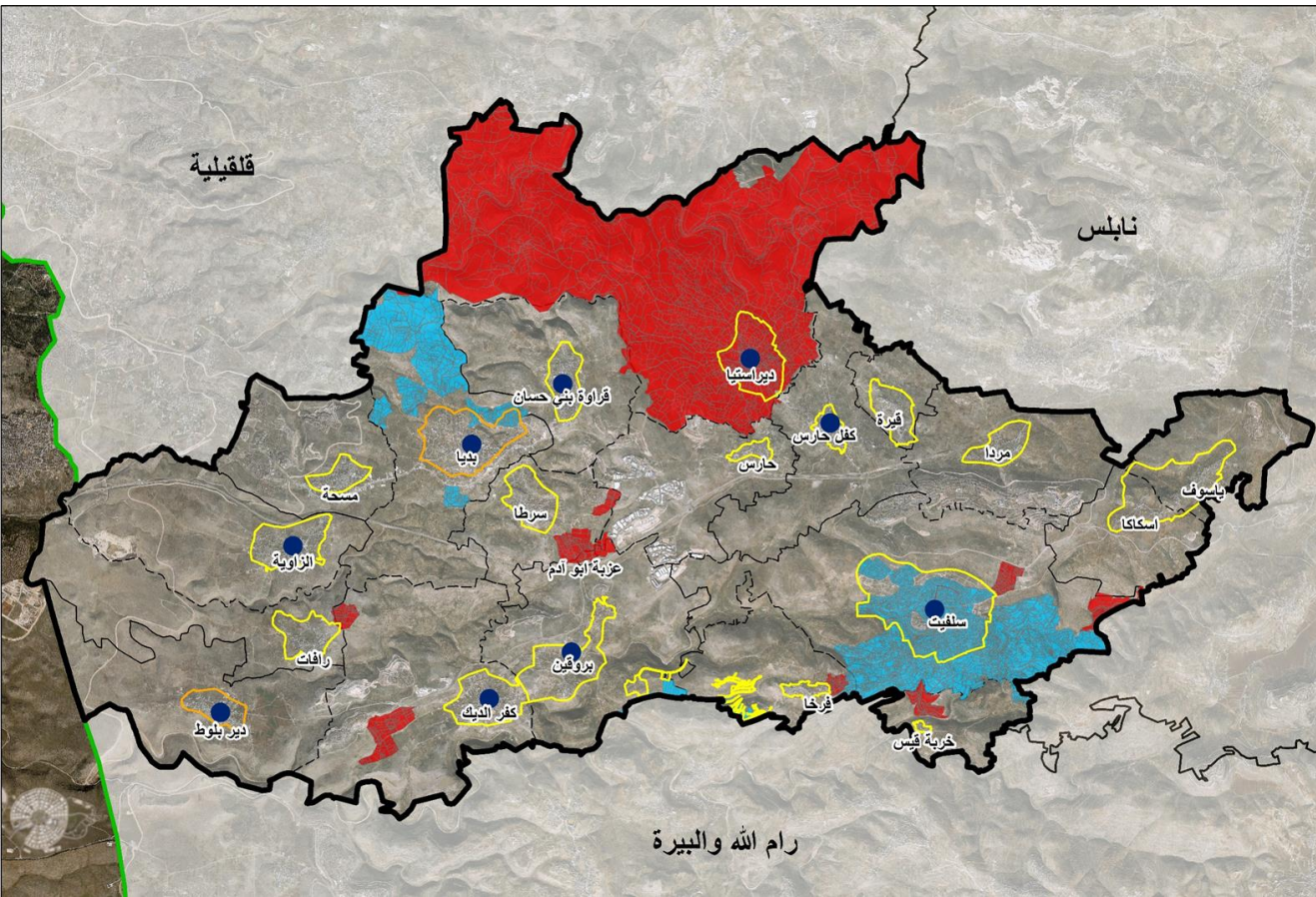
تسوية غير منتهية

تسوية منتهية

حالة المخططات الهيكلية

مخطط هيكل مصدق

مخطط هيكل قيد المصادقة



قلقيلية

نابلس

رام الله والبيرة

مقياس الرسم ١:٦٥٠٠٠



البيئة
والموروث
الثقافي

التخطيط
والتنظيم

السكان
والديمغرافيا

الاقتصاد

البنية
التيحتية

التعداد السكاني

الهرم السكاني ٢٠١٧

الكثافة السكانية

اتجاهات التوسع

المرافق
والخدمات
المجتمعية

الطرق
والمواصلات



قسم هندسة التخطيط
العمري



جامعة النجاح الوطنية



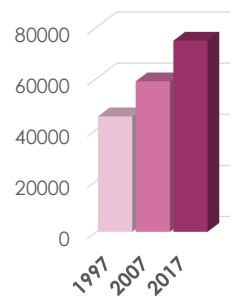
التعداد السكاني للاعوام

٢٠١٧-٢٠٠٧-١٩٩٧

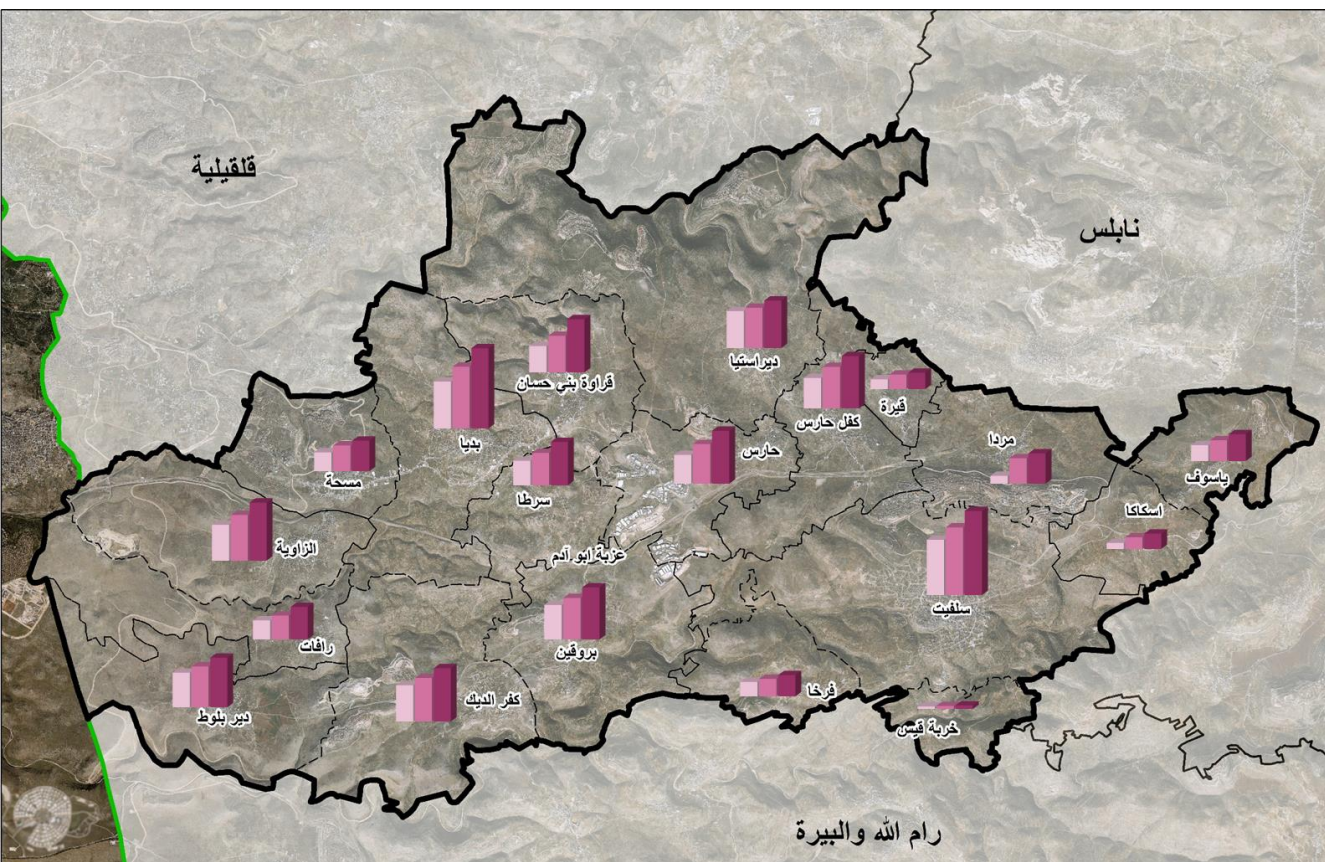
مفتاح الخريطة

- حدود المحافظة
- الحدود الادارية للتجمعات
- الخط الاخضر

التعداد السكاني للمحافظة



مقياس الرسم ١:٦٥٠٠٠





قسم هندسة التخطيط العمراني
جامعة النجاح الوطنية

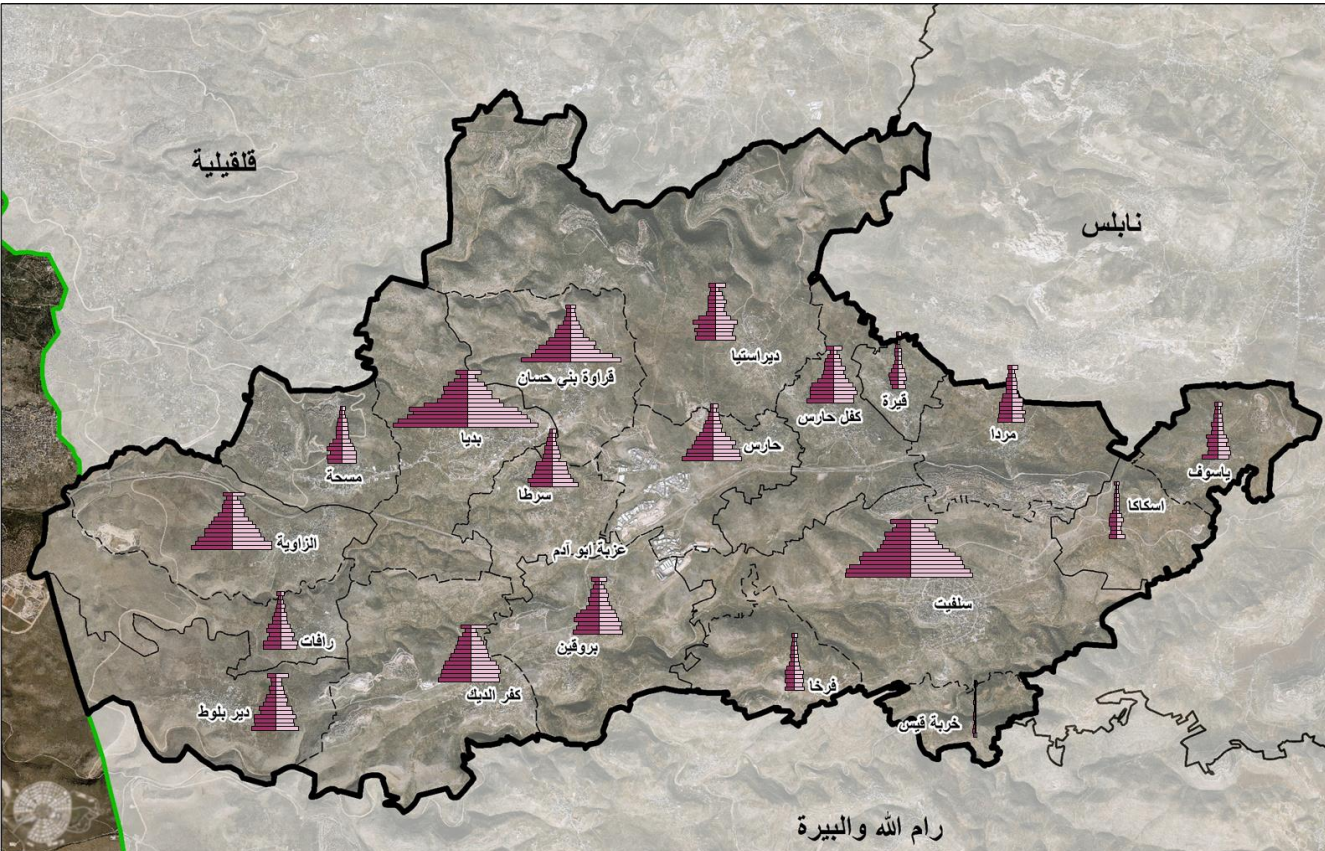
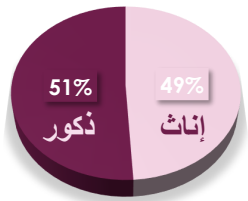


الهرم السكاني ٢٠١٧

مفتاح الخريطة

- حدود المحافظة
- الحدود الادارية للتمجعات
- الخط الاخضر

الهرم السكاني للمحافظة ٢٠١٧



مقياس الرسم ١:٦٥٠٠٠

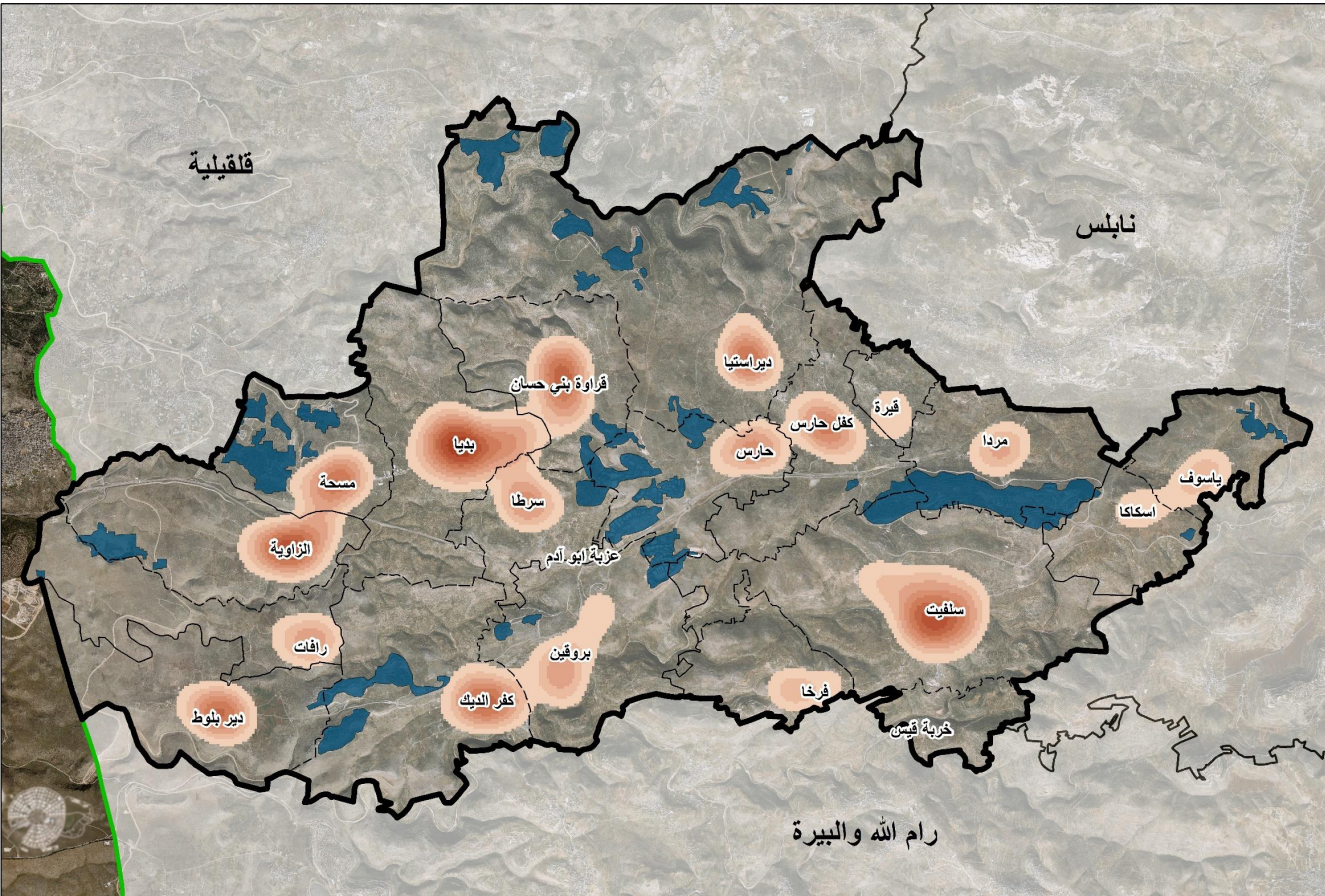


الكثافة السكانية

مفتاح الخريطة

- حدود المحافظة
- الحدود الإدارية للجمعات
- الخط الاخضر
- المستوطنات

مرتفعة متوسطة منخفضة





قسم هندسة التخطيط
العمراني



جامعة التاجح الوطنية

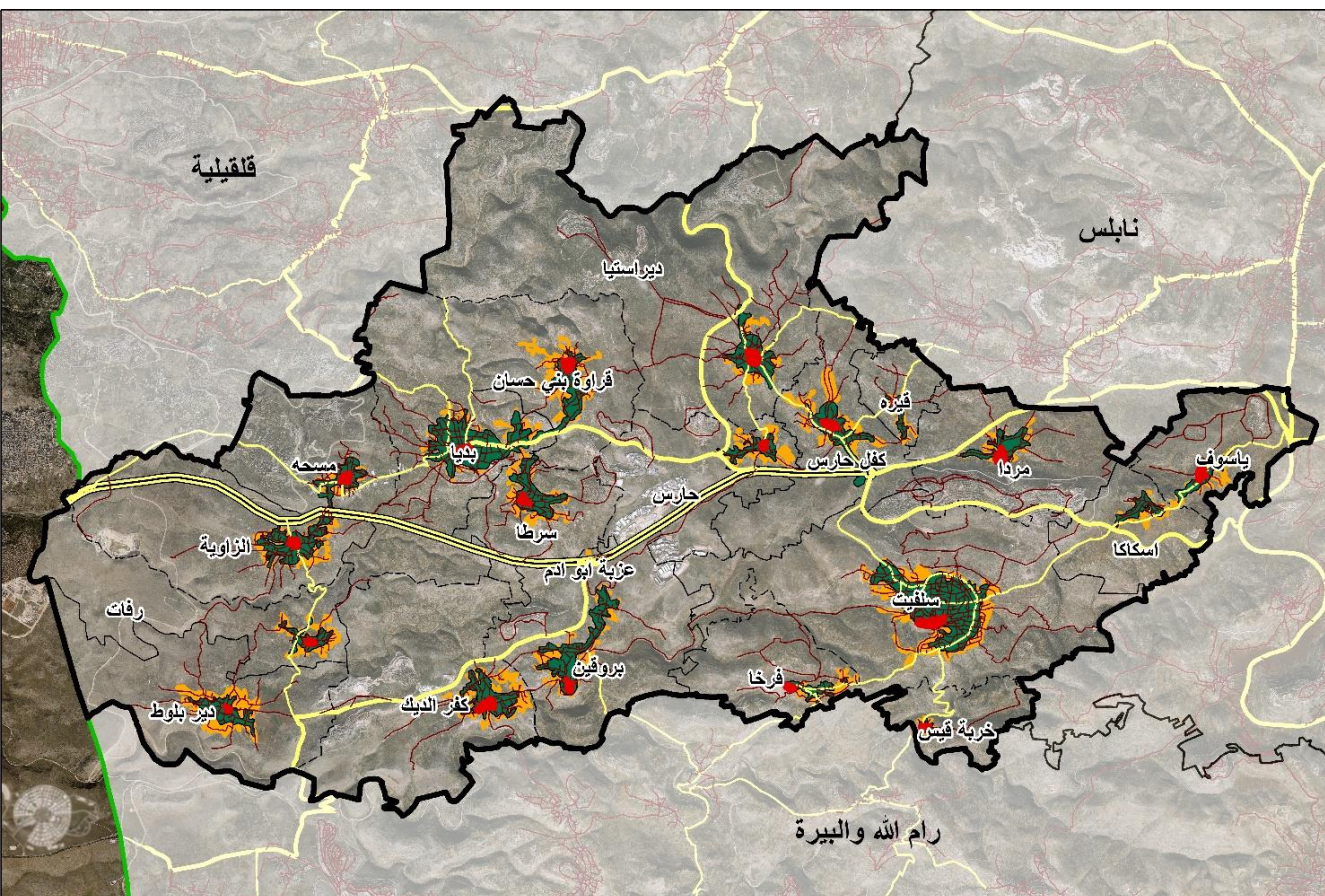


اتجاهات التوسع السكاني

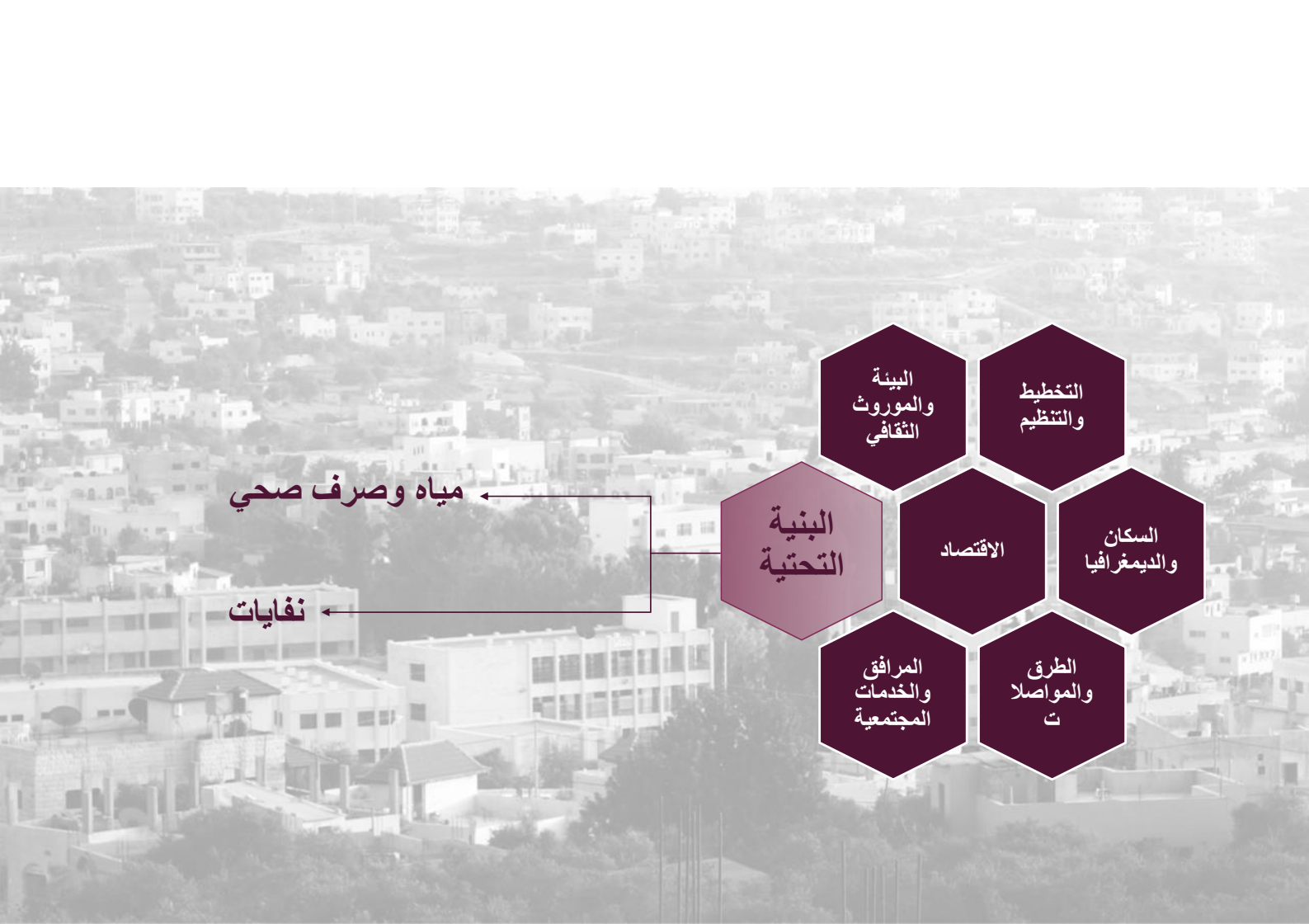
حتى اليوم

مفتاح الخريطة

- حدود المحافظة
- الحدود الادارية للتمجعات
- الخط الاخضر
- شبكة الشوارع
- عابر المسامرة
- اقليمي
- رئيسي
- محلي
- بلدة قديمة
- التوسع قبل ١٩٩٤
- التوسع بعد ١٩٩٤



مقياس الرسم ١:٦٥٠٠٠



البيئة
والموروث
الثقافي

التخطيط
والتنظيم

البنية
التيحية

الاقتصاد

السكان
والديمغرافيا

مياه وصرف صحي

نفايات

المرافق
والخدمات
المجتمعية

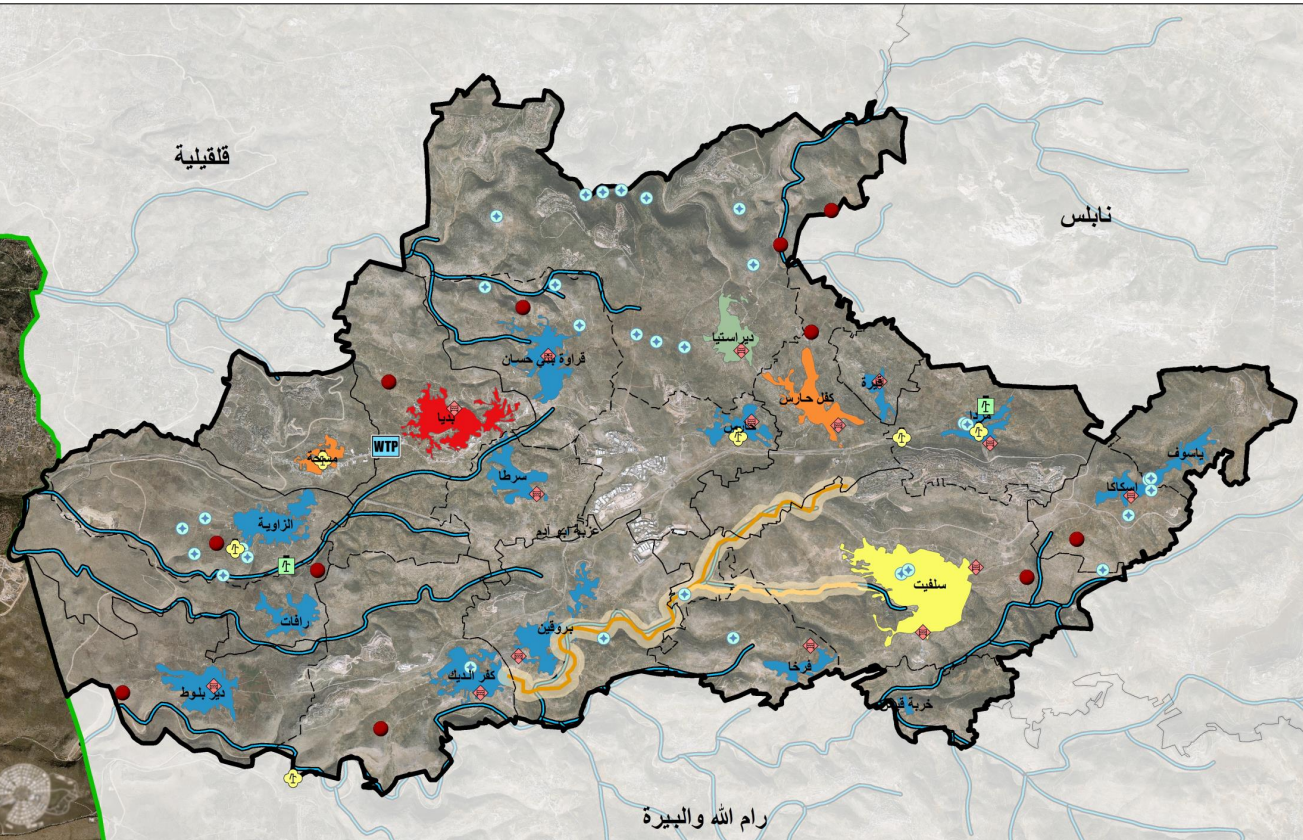
الطرق
والمواصلات



المياه والصرف الصحي



مفتاح الخريطة

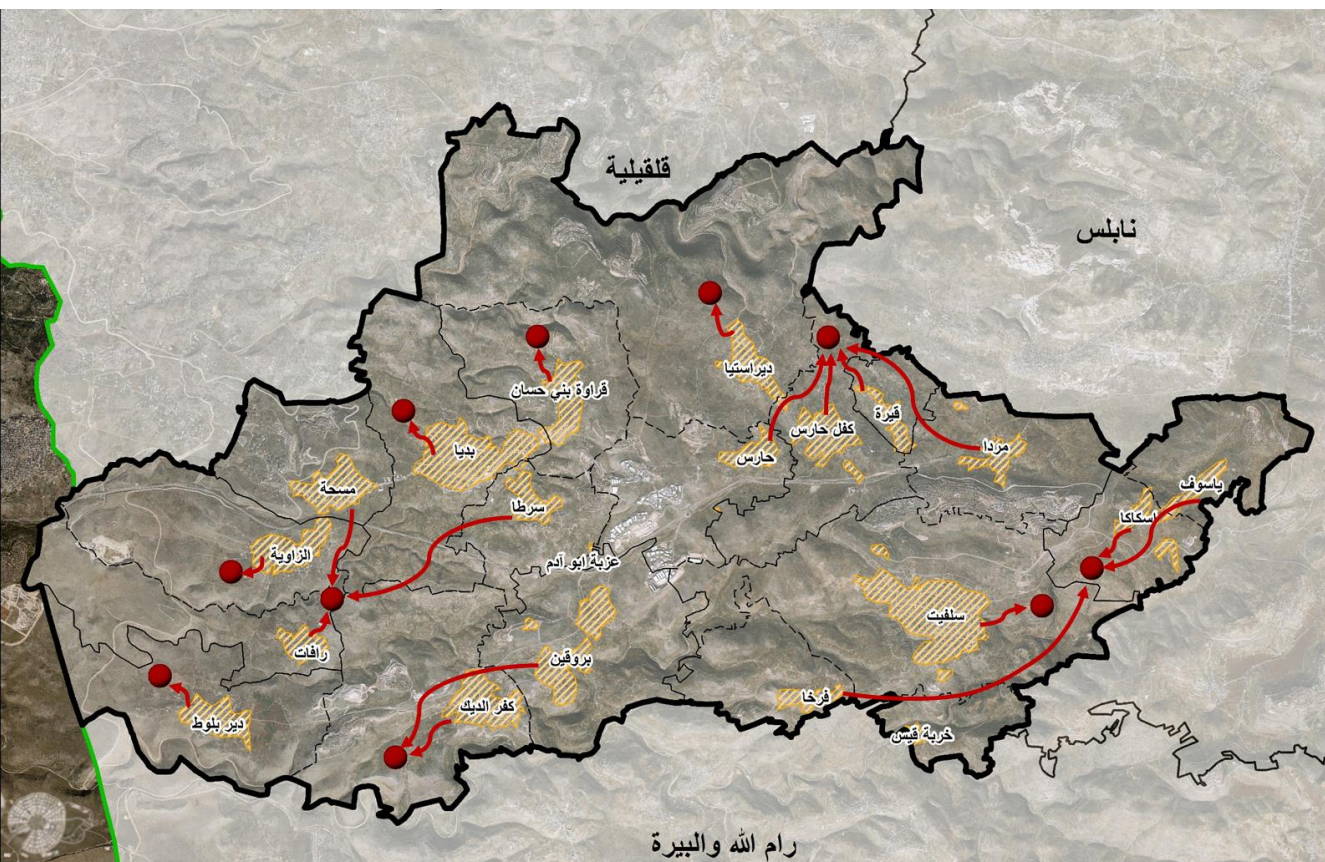
- حدود المحافظة
- الحدود الادارية للتجمعات
- الخط الاخضر
- وادي
- المياه العادمة من المستوطنات
- المياه العادمة من سلفيت
- نطاق تأثير المياه العادمة
- مكب نفايات عشوائي
- محطة تنقية قائمة
- بنر مياه
- برج مياه
- بنر ارتوازي اسرانيطي
- عين ماء
- الصرف الصحي
- حفر امتصاصية
- حفر صماء
- شبكة علماة
- حفر امتصاصية وصماء
- شبكة وحفر امتصاصية



خدمة النفايات

مفتاح الخريطة

- حدود المحافظة 
- الحدود الادارية للتجمعات 
- الخط الاخضر 
- مكب نفايات عشوائي 
- تجمع مخدوم بخدمة جمع النفايات 
- الاعتماد في التخلص من النفايات 





البيئة
والموروث
الثقافي

التخطيط
والتنظيم

الطرق
والمواصلات

الاقتصاد

السكان
والديمغرافيا

المرافق
والخدمات
المجتمعية

البنية
التيهية



قسم هندسة التخطيط
العمراني



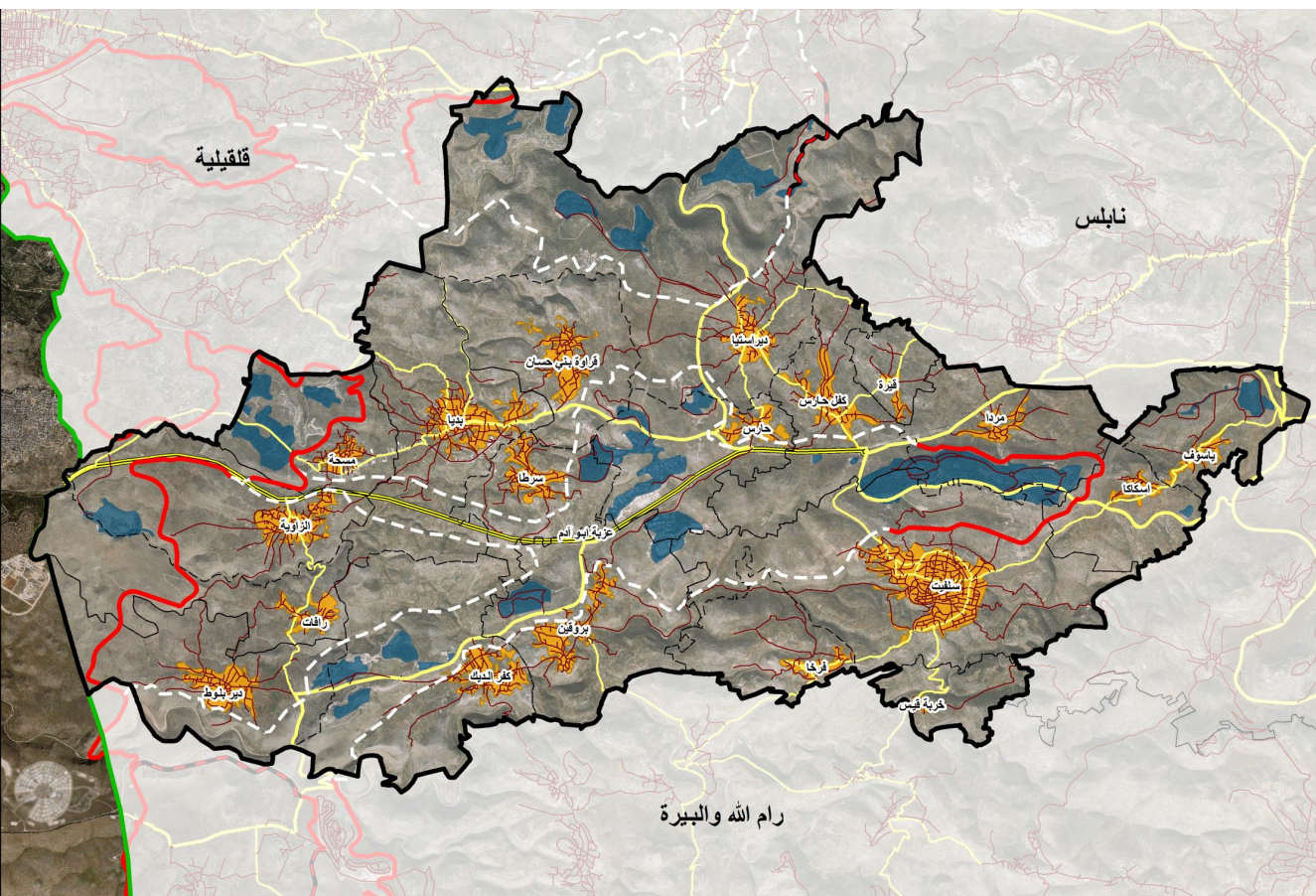
جامعة النجاح الوطنية



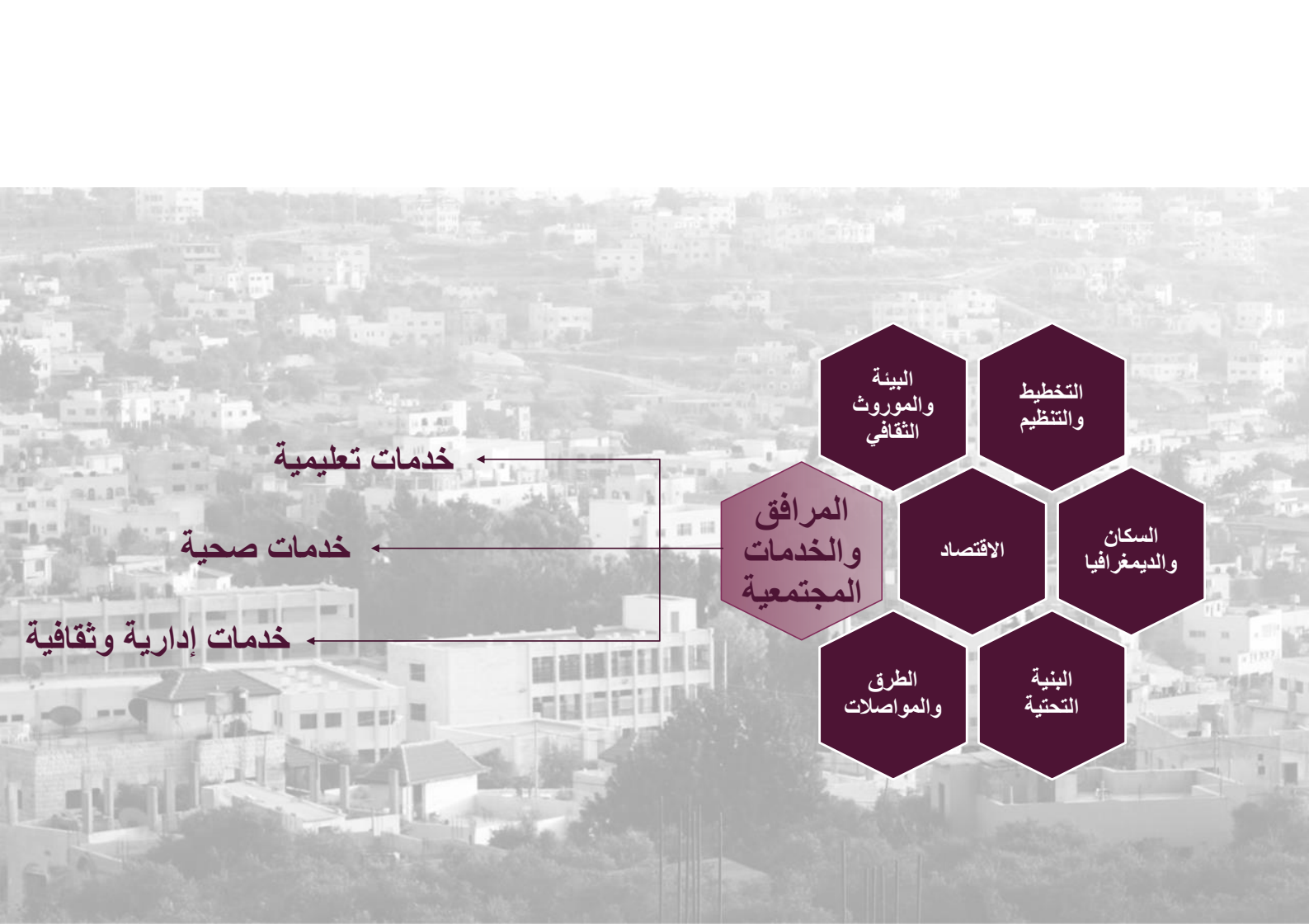
رتب الشوارع

مفتاح الخريطة

- حدود المحافظة
- الحدود الادارية للجمعات
- الخط الاخضر
- جدار الفصل العنصري
- قائم
- قيد الانشاء
- مخطط
- رتب الشوارع
- عابر السامرة
- اقليمي
- رئيسي
- محلي
- المستوطنات
- الجمعات الفلسطينية



مقياس الرسم ١:٦٥٠٠٠



البيئة
والموروث
الثقافي

التخطيط
والتنظيم

المرافق
والخدمات
المجتمعية

الاقتصاد

السكان
والديمغرافيا

الطرق
والمواصلات

البنية
التحتية

← خدمات تعليمية

← خدمات صحية

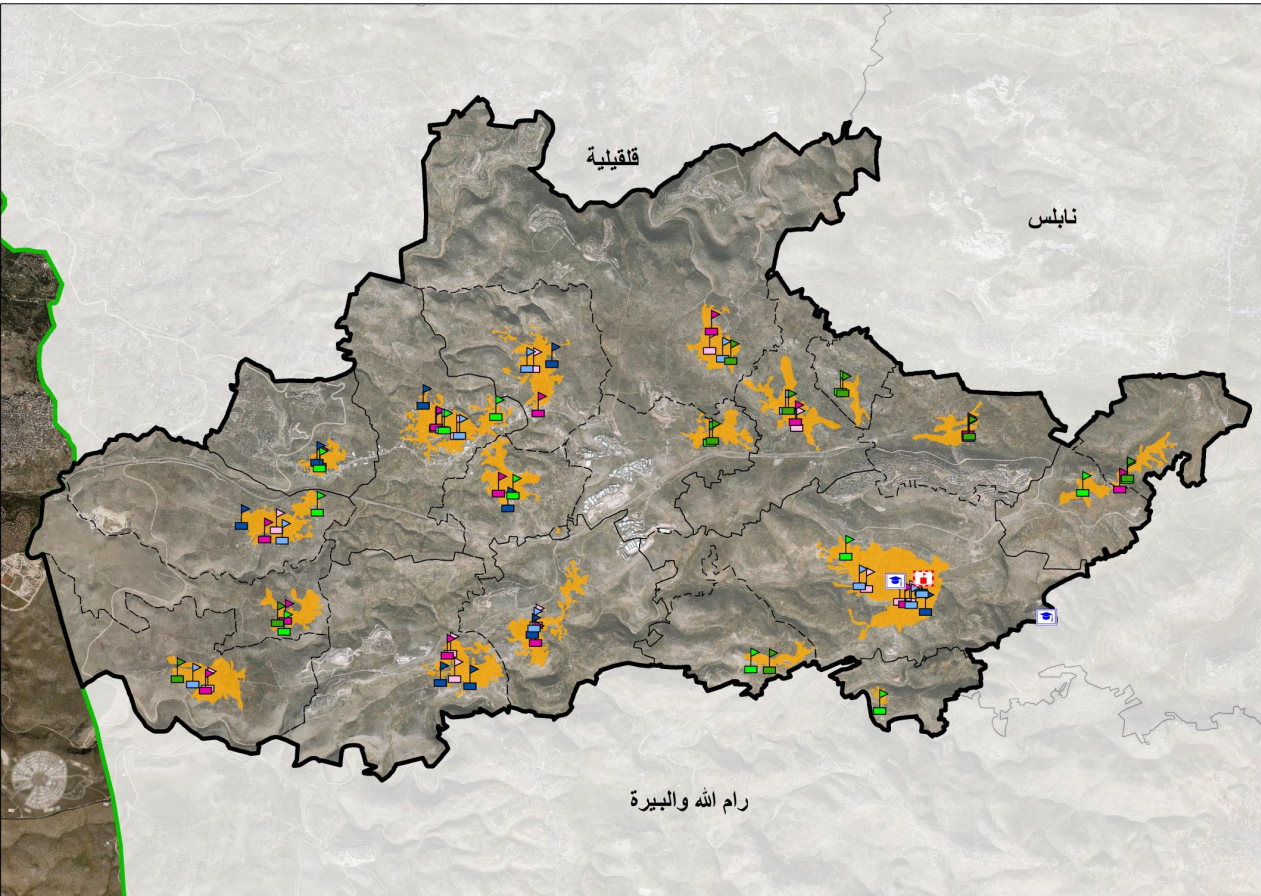
← خدمات إدارية وثقافية



الخدمات التعليمية

مفتاح الخريطة

- حدود المحافظة 
- الحدود الادارية للتجمعات 
- الخط الاخضر 
- التجمعات الفلسطينية 
- المؤسسات التعليمية
- جامعة 
- مدرسة صناعية 
- ثانوية مختلطة 
- اساسية مختلطة 
- ذكور اساسية 
- ذكور ثانوية 
- اناث ثانوية 
- اناث اساسية 





الخدمات الصحية

مفتاح الخريطة

حدود المحافظة

الحدود الادارية للتجمعات

الخط الاخضر

التجمعات الفلسطينية

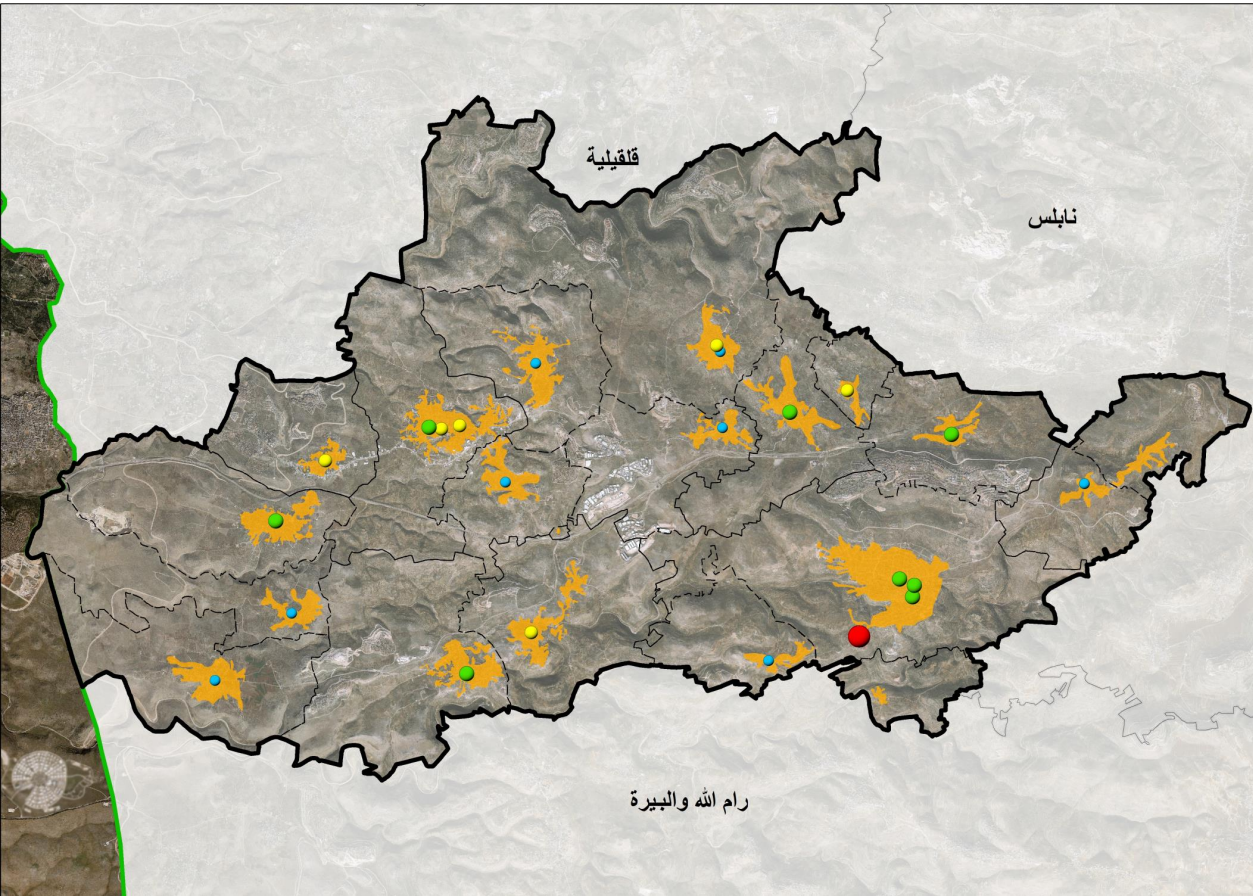
مستويات الخدمات الصحية

مستوى رابع

مستوى ثالث

مستوى ثاني

مستوى اول





قسم هندسة التخطيط
المعماري



جامعة النجاح الوطنية



الخدمات الادارية والثقافية

مفتاح الخريطة

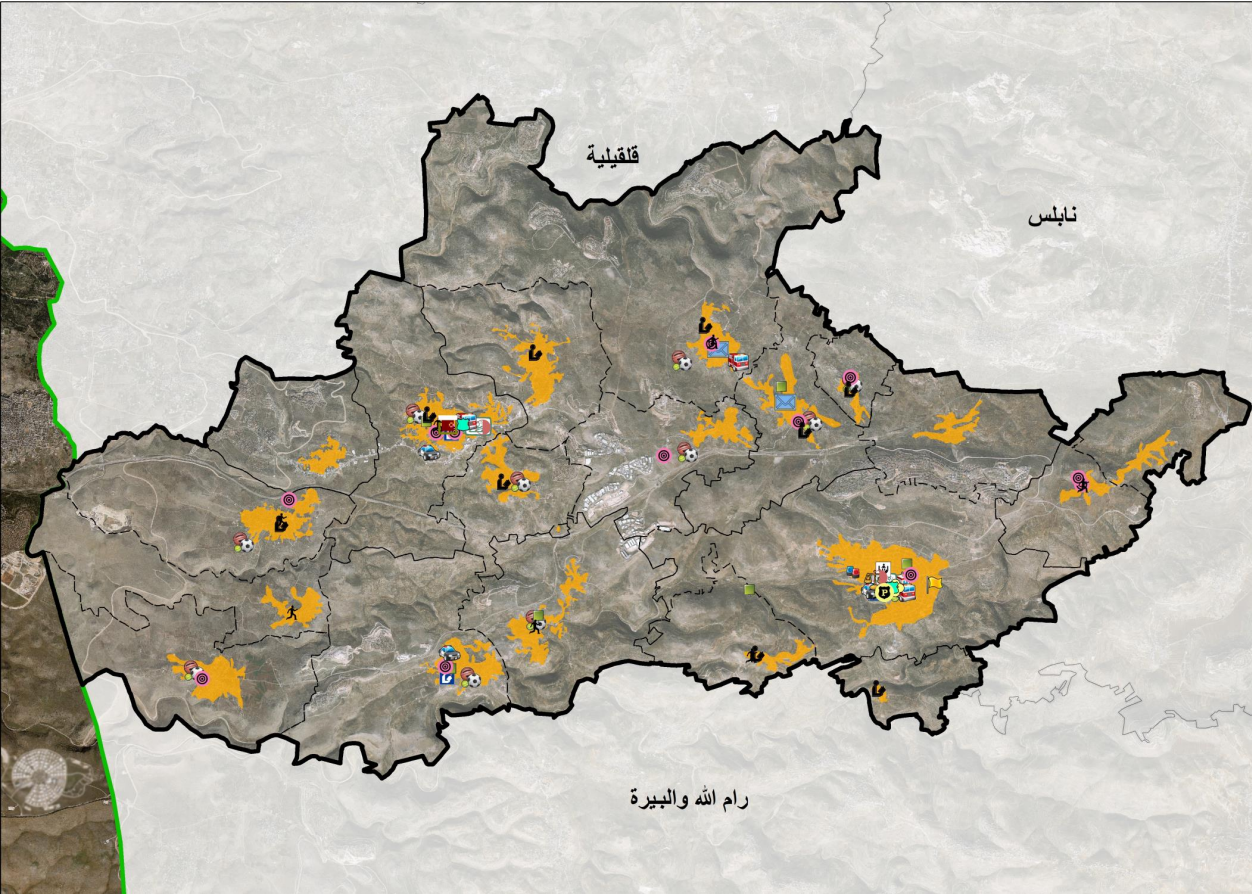
حدود المحافظة

الحدود الادارية للتجمعات

الخط الاخضر

التجمعات الفلسطينية

- | | |
|--|--------------------|
| | الاستخبارات |
| | الداخلية |
| | الشؤون الاجتماعية |
| | القضاء العسكري |
| | المخبرات |
| | دائرة السير |
| | محكمة مدنية |
| | مركز الدفاع المدني |
| | مركز ثقافي |
| | مركز شبابي |
| | مركز شرطة |
| | الداخلية |
| | الشؤون الاجتماعية |
| | القضاء العسكري |
| | المخبرات |
| | دائرة السير |
| | محكمة مدنية |
| | مركز الدفاع المدني |
| | مركز ثقافي |
| | مركز شبابي |



مقياس الرسم ١:٦٥٠٠٠



الخدمات
والمرافق
المجتمعية

التخطيط
والتنظيم

البيئة
والموروث
الثقافي

الاقتصاد

السكان
والديمغرافيا

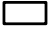
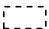

الطرق
والمواصلات

البنية
التيحتية



الموقع البيئي

مفتاح الخريطة

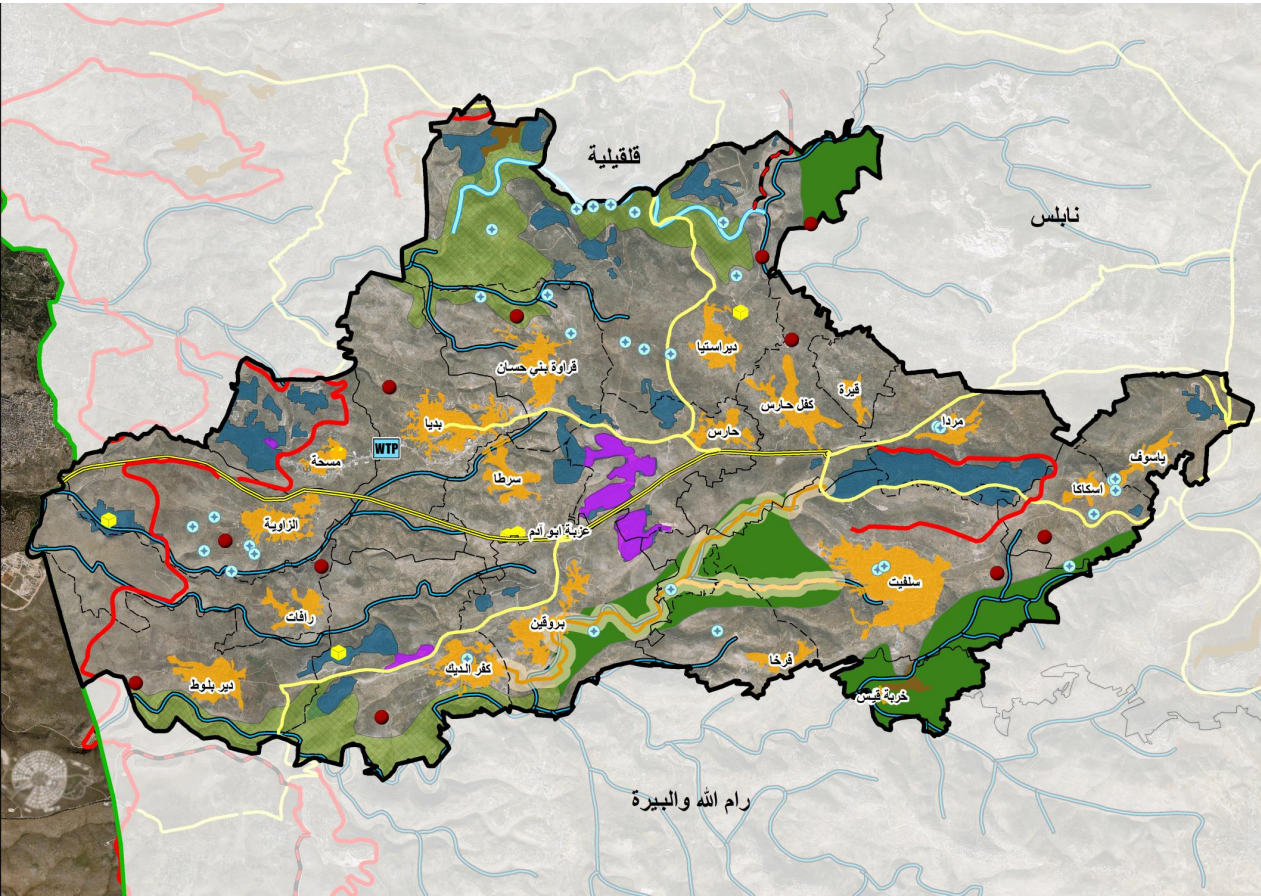
- حدود المحافظة 
- الحدود الادارية للجمعات 
- الخط الاخضر 

مقومات بيئية

- محطة تنقية قادمة 
- عين ماء 
- وادي قانا 
- وادي 
- محمية طبيعية 
- منطقة تنوع حيوي 
- غابات 

المحددات البيئية

- مكب نفايات 
- كسارة حجر 
- المياه العادمة الاسرائيلية 
- المياه العادمة من مدينة سفيت 
- نطاق تأثير المياه العادمة 
- جدار الفصل العنصري 
- رتب الشوارع 
- قائم 
- عابر السامرة 
- قيد الانشاء 
- اقليمي 
- الجمعات الفلسطينية 
- المستوطنات 
- المناطق الصناعية الاسرائيلية ٢٠١٦ 





قسم هندسة التخطيط
العمراني



جامعة النجاح الوطنية



الموروث الثقافي

مفتاح الخريطة

حدود المحافظة

الحدود الادارية للتجمعات

الخط الاخضر

جدار الفصل العنصري

قديم

قيد الانشاء

شبكة الشوارع

عابر السامرة

اقليمي

تجمعات فلسطينية

مستوطنات

6102 المناطق الصناعية الاسرائيلية

قرى الكراسي

عين ماء

وادي قاتا

وادي

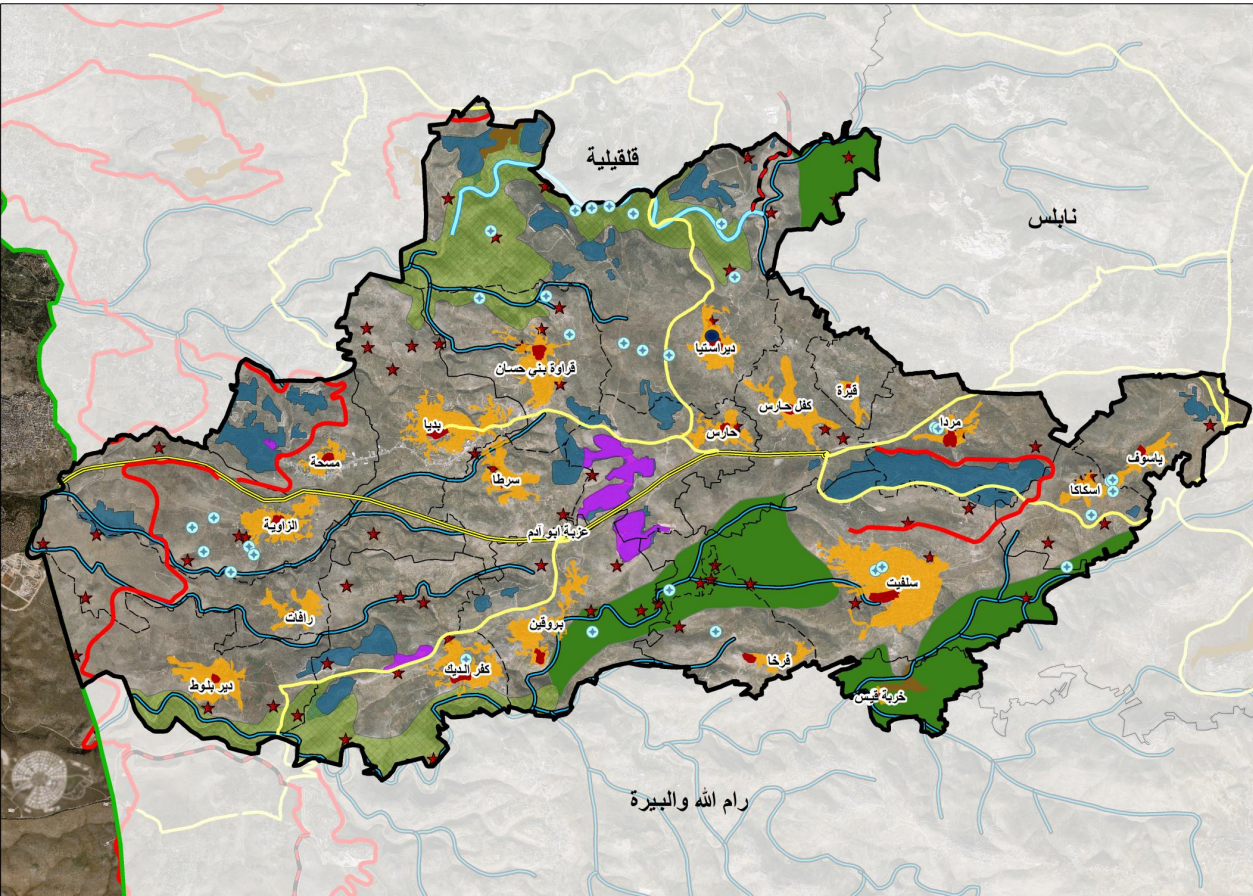
موقع اثرى

غابات

محمية طبيعية

منطقة تنوع حيوي

بلدة قديمة





الخدمات
والمرافق
المجتمعية

التخطيط
والتنظيم

الاقتصاد

البيئة
والموروث
الثقافي

السكان
والديمغرافيا

الطرق
والمواصلات

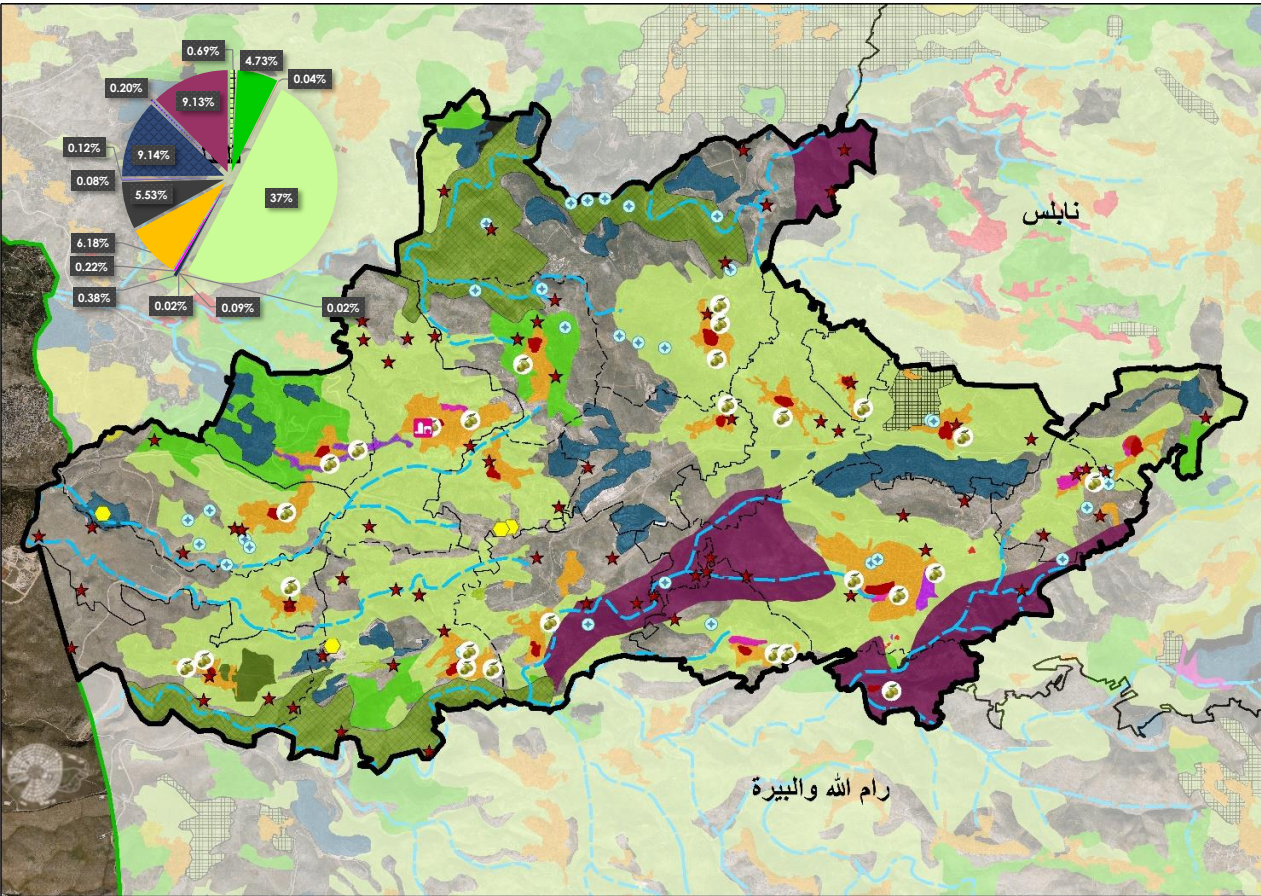
البنية
التيحتية



النشاط الاقتصادي

مفتاح الخريطة

- حدود المحافظة
- الحدود الادارية للجمعات
- الخط الاخضر
- وادي
- سوق خضار مركزي
- معمصرة زيتون
- موقع الري
- عين ماء
- كسارة حجر
- اراضي زراعية غير مروية باماليب معقدة
- اراضي زراعية مع غطاء نباتي
- اراضي صالحة للزراعة غير مروية
- بساتين زيتون
- عابية
- مزارع الحمضيات
- مناطق استخراج معادن
- مناطق صالحة للزراعة مروية بالتنقيط
- منطقة اشجار مثمرة
- منطقة انتشار عمرياني متقطع
- منطقة مستوطنات
- مواقع بناء
- وحدات صناعية او تجارية
- بلدة قديمة
- محمية طبيعية
- منطقة حرفية
- منطقة تنوع جوي



التحليل القطاعي

المؤثرات الايجابية

المؤثرات السلبية



قسم هندسة التخطيط
العمراني



جامعة النجف الوطنية



المؤثرات الايجابية والفرص

مفتاح الخريطة

حدود المحافظة

الحدود الادارية للتجمعات

الخط الاخضر

موقع الري

مخطة تقنية قائمة

عين ماء

برج مياه

محمية طبيعية

محمية حيوية

منطقة تنوع حيوي

منطقة تنوع حيوي

استخدامات الارض

مركز الدفاع المدني

مركز شرطة

مركز شرطة

منازل

ملاعب

مديرية الزراعة

البريد

مستشفى الشهيد ياسر عرفات

شبكة الطرق

القبلي

رئيسي

محلي

وادي قنا

وادي قنا

ارضى زراعية غير مروية باملايب محفنة

ارضى زراعية مع غطاء نباتي

ارضى صالحة للزراعة غير مروية

ساكنين زراعتون

مزارع المحاصيل

مناطق استخراج معادن

مناطق صالحة للزراعة مروية بالتقطيع

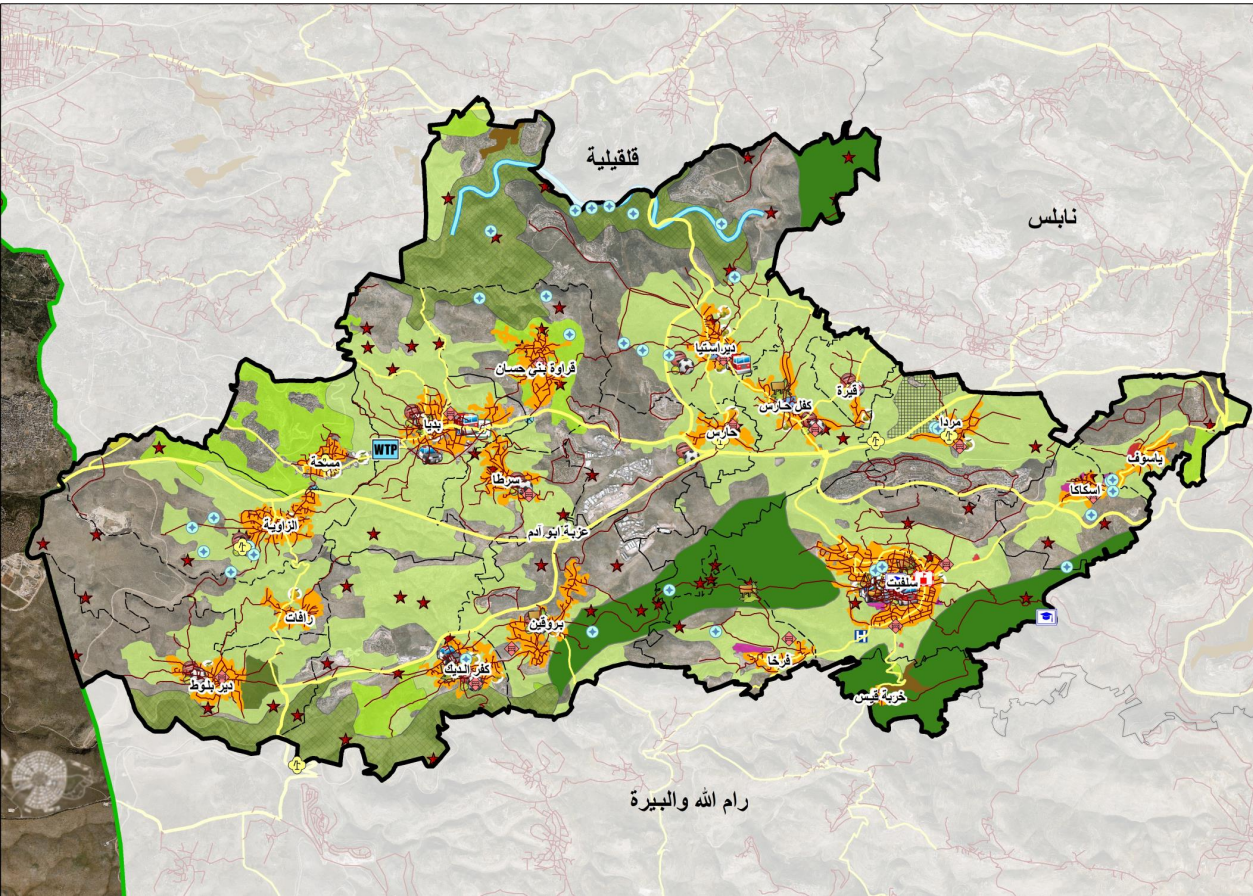
منطقة الصناعات المشورة

وحدات صناعية او تجارية

تجمعات قسطنطينية

محصرة زراعتون

وادي



قاديسية

نابلس

رام الله والبييرة



قسم هندسة التخطيط
العمراني



جامعة النجاح الوطنية

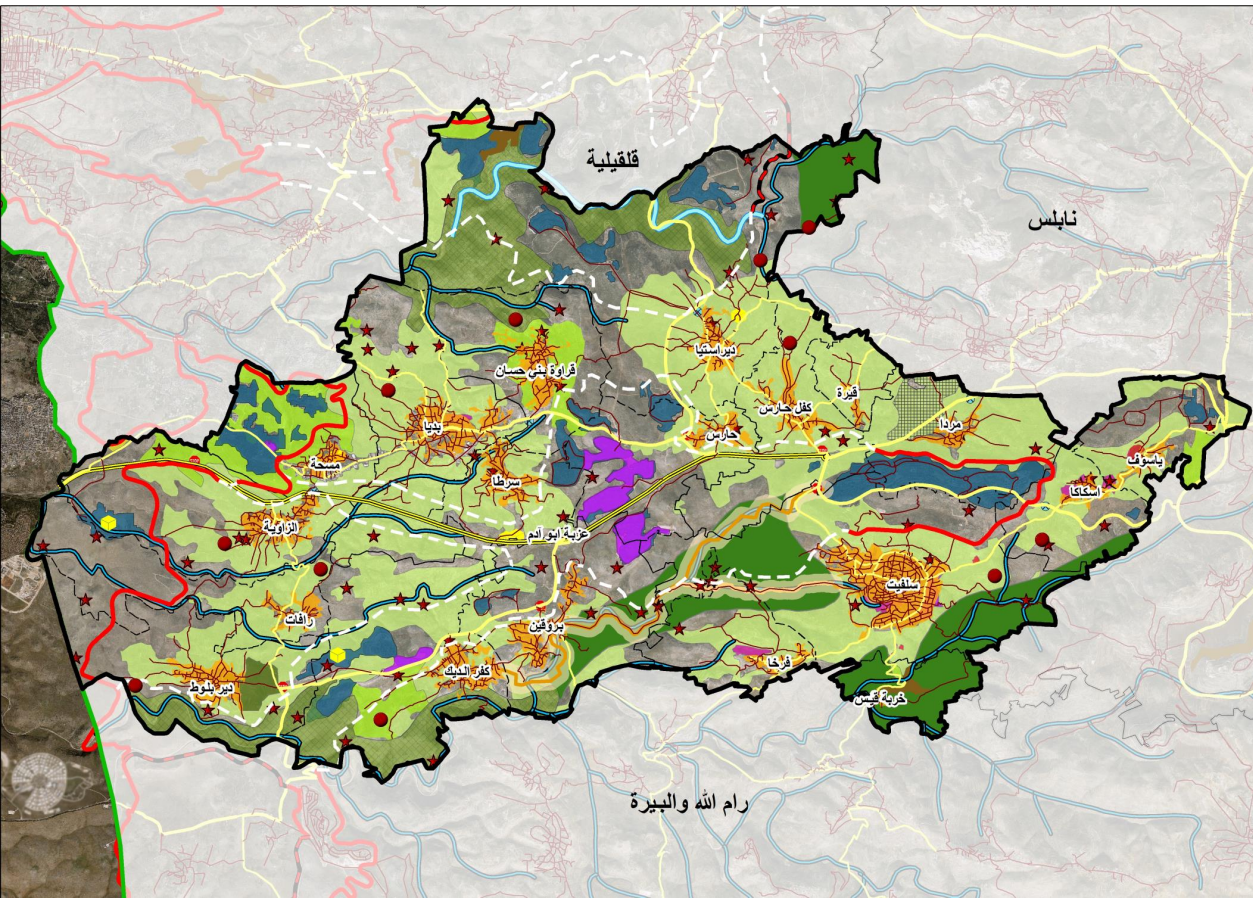


المؤثرات السلبية والمحددات

مفتاح الخريطة

- حدود المحافظة
- الحدود الادارية للتجمعات
- الخط الاخضر

- مكب نفايات
- مكب نفايات
- جدار الفصل العنصري
- قديم
- مخطط
- قيد الانشاء
- شبكة الطرق
- عابر السامرة
- القبلي
- رئيسي
- محلي
- وادي قنار
- وادي قنار
- موقع التري
- موقع التري
- نقطة تفريش اسرئيلية
- نقطة تفريش ليلية
- نقطة تفريش غير ليلية
- مياه عادمة
- مياه العادمة الاسرائيلية
- المياه العادمة من مدينة سلبيت
- مناطق صالحة للزراعة مبروة بالتشطيب
- مناطق تفتقر المياه العادمة
- مناطق تكثير المياه العادمة
- حارات صناعية او تجارية
- مسكرة حجر
- معمية طبيعية
- معمية صخرية
- منطقة تخرج جوي
- مستنقذات تربة جوي
- المنطق الصناعية الاسرائيلية 2016
- المنطق الصناعية الاسرائيلية 2016
- مستوطنات
- مستوطنات
- استخدامات الاراضي
- اراضي زراعية غير مبروة بالمسبب معقدة
- اراضي زراعية مع عقبات ثقلي
- اراضي صالحة للزراعة غير مبروة
- بساتين وزيتون
- مزارع الحمضيات
- مناطق استخراج معادن
- مناطق صالحة للزراعة مبروة بالتشطيب
- مناطق صالحة للزراعة مبروة بالتشطيب
- مناطق تكثير المياه العادمة
- مناطق صناعية او تجارية



رام الله والبيرة

مقترح المشروع

القضايا الاولية والرؤية التنموية

الفكرة الرئيسية

المخطط النهائي

الرؤية التنموية

"نحو محافظة صامدة مزدهرة اقتصادياً واجتماعياً وثقافياً في بيئة
آمنة يسودها التميز والإبداع والشراكة والعدالة"

الاهداف التنموية:-

رفع مستوى التخطيط العمراني في المنطقة

تشجيع السياحة البيئية

المساهمة في معالجة البطالة والفقر ورفع
مستوى المعيشة لابناء المحافظة

القضايا التنموية:-

غياب تسوية الاراضي

ضعف القطاع السياحي

غياب منطقة صناعية وضعف القطاع الاقتصادي النهائي

ضعف قطاع البنية التحتية

ضعف الاستثمارات في مجال الزراعة والتصنيع الغذائي



قسم هندسة التخطيط
العمراني



جامعة النجاف الوطنية



اتجاهات التوسع المستقبلي

مفتاح الخريطة

حدود المحافظة

الحدود الادارية للجمعيات

الخط الاخضر

جدار الفصل العنصري

قديم

قيد الانشاء

شبكة الشوارع

عابر السامرة

اقليمي

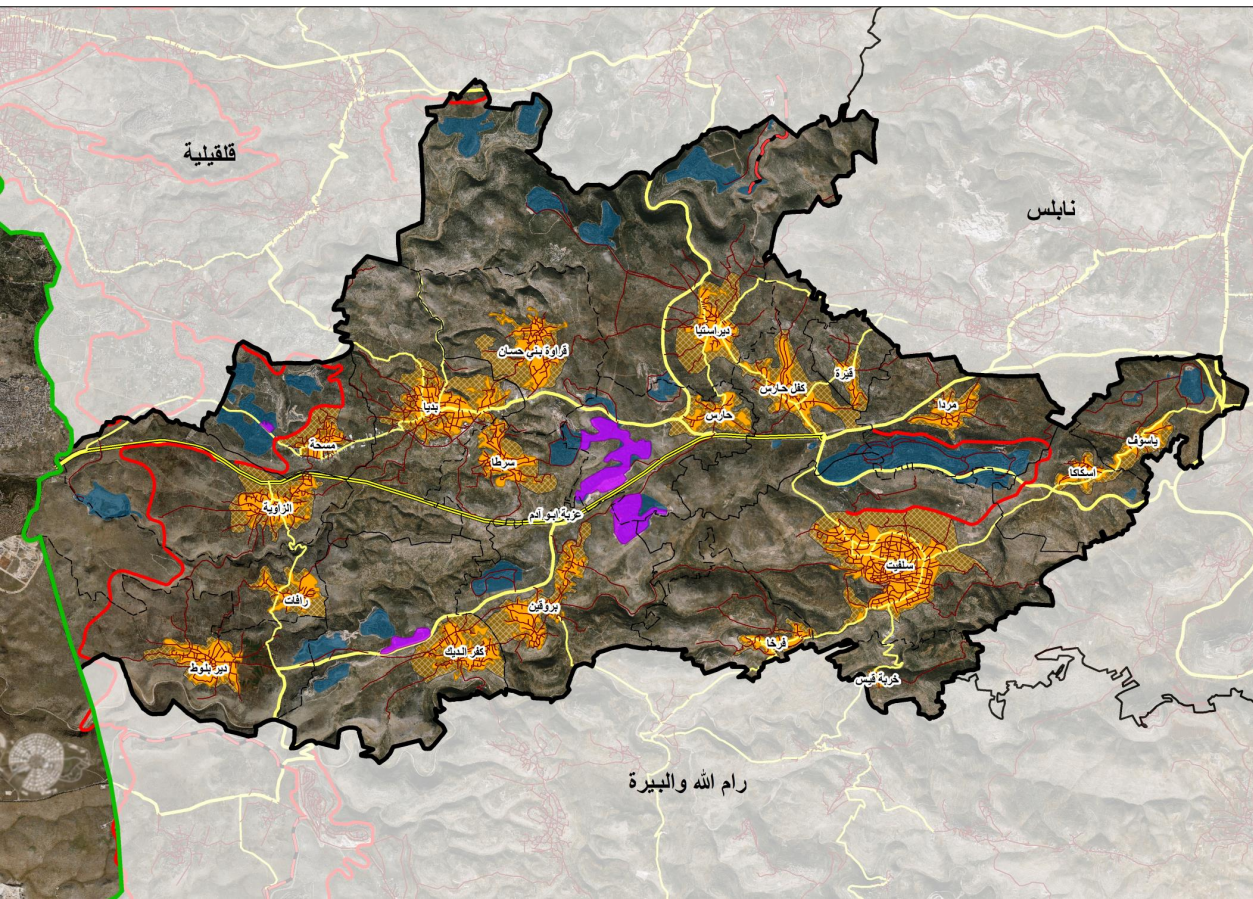
مستوطنات

المناطق الصناعية الاسرائيلية 6102

بلدة قديمة

تجمعات فلسطينية

توسع مستقبلي

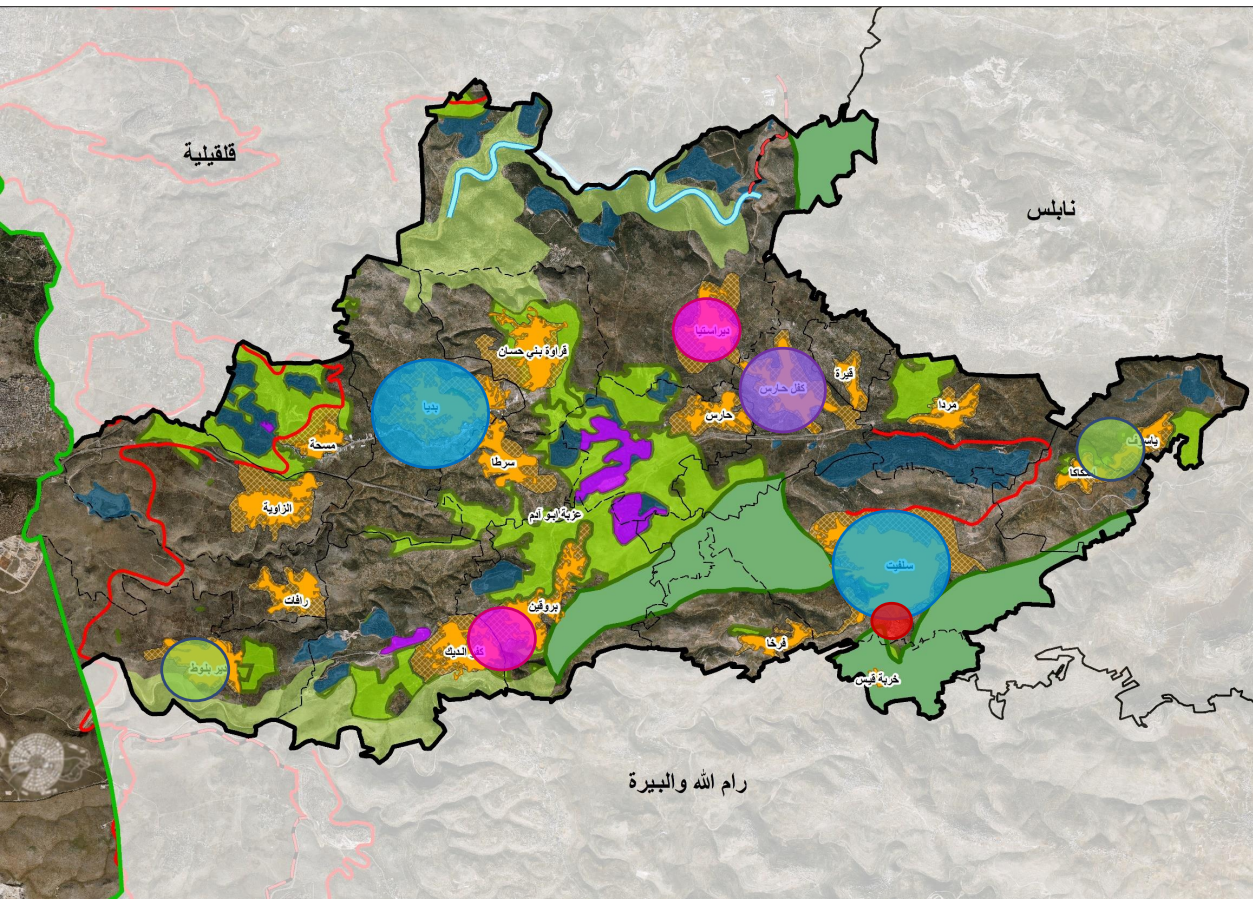


مقياس الرسم ١:٦٥٠٠٠



التوجهات التنموية

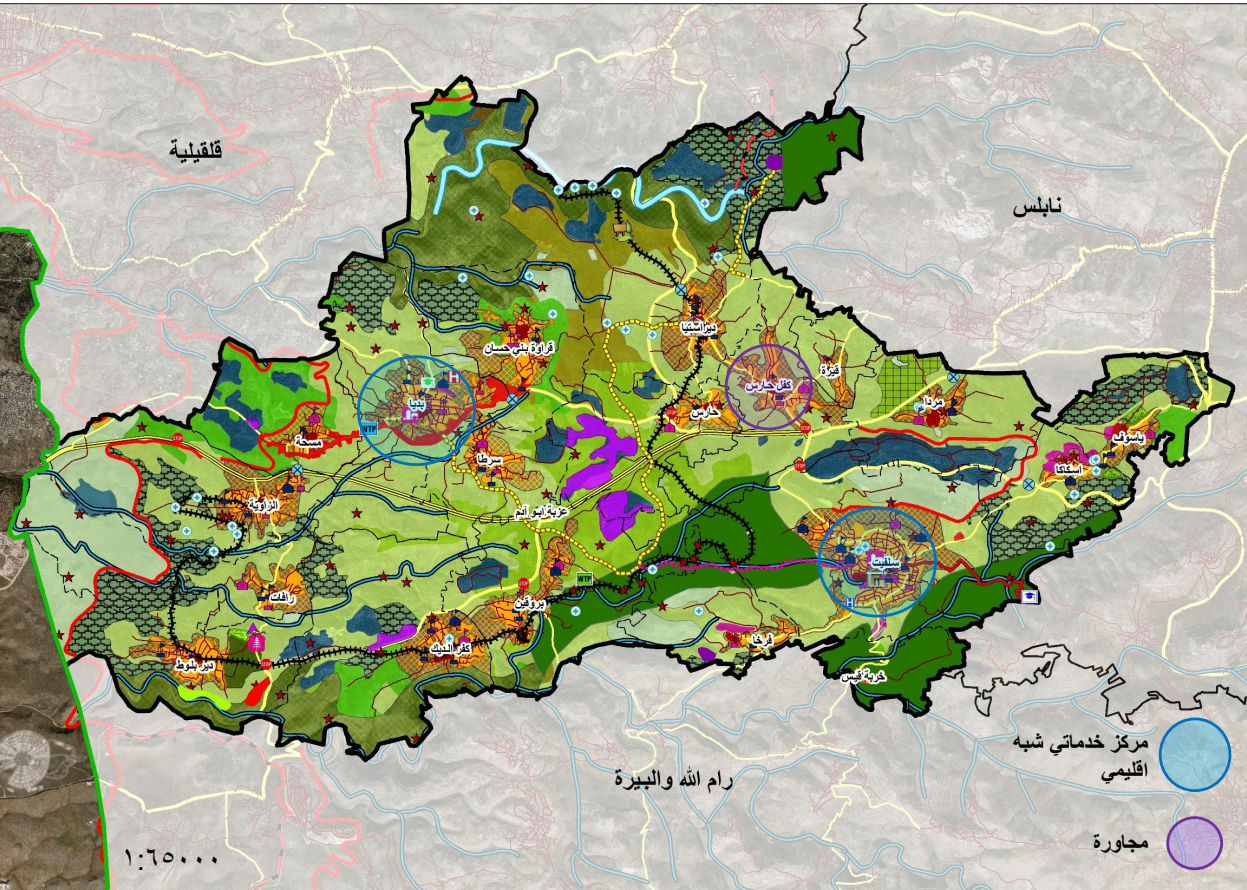
- حدود المحافظة
- الخط الاخضر
- قائم
- قيد الانشاء
- تجمعات فلسطينية
- توسع مستقبلي
- مستوطنات
- ارضى عالية القيمة الزراعية
- محمية طبيعية
- منطقة تنوع حيوي
- ارضى زراعة مروية
- مركز خدماتي شبه اقليمي
- مجاورة
- تنمية زراعية
- تنمية سياحية
- منطقة صناعية





المخطط العمراني الاقليمي

- مفتاح الخريطة**
- حدود المحافظة
 - الحدود الادارية للتجمعات
 - الخط الاخضر
 - شبكة الشوارع
 - عبر السامرة
 - اقليمي
 - رئيسي
 - محلي
- جدار الفصل العنصري**
- قديم
 - قيد الانشاء
- التدخلات في الشوارع**
- تجاري محلي
 - شارع قدم جامعة تطوير
 - شارع مقترح
 - مسار سبهي
- نقاط تقويض اسرائيلية**
- نقطة تقويض ليلية
 - نقطة تقويض غير ثابتة
- المنطقة المبنية**
- مستوطنات
 - المناطق الصناعية الاسرائيلية 6102
 - بلدة قديمة
 - تجمعات فلسطينية
 - توسع مستقبلي
 - استخدامات الارض
- منطقة الشتل مقترحة - منطقة الشتل مقترحة**
- مقترحة زراعية
 - مدرسة زراعية
 - مناطق صناعية زراعية
 - حديقة وغنية
 - سوق خضار مركزي
 - منطقة تنوع جوي
 - مدرسة طبيعية
 - ارض زراعية غير مروية بانسحاب مقترحة
 - ارض زراعية مع غطاء نباتي
 - ارض صالحة للزراعة غير مروية
 - مستشفيات
 - مستشفى قديم
 - مستشفى مقترح
 - جامعات
 - مقترحة
 - قائمة
 - مدرسة ثانوية مقترحة
 - مدرسة اسلمية مقترحة
 - مدرسة ثانوية قائمة
 - مدرسة اسلمية قائمة
- مركز خدماتي شبه اقليمي**
- مقترحة
 - قائمة
 - مدرسة ثانوية مقترحة
 - مدرسة اسلمية مقترحة
 - مدرسة ثانوية قائمة
 - مدرسة اسلمية قائمة
- مجاورة**
- قائمة
 - مدرسة ثانوية مقترحة
 - مدرسة اسلمية مقترحة
 - مدرسة ثانوية قائمة
 - مدرسة اسلمية قائمة



1:60,000