

تخطيط مقاوم لقرية النبي الياس تحت ظل معيقات الاحتلال ومحدودية الحيز المكاني

القضايا والرؤية التنموية لقرية النبي الياس

قطاع الخدمات والمرافق العامة	الطرق والمواصلات	قطاع التخطيط العمراني	قطاع الاقتصاد
<ul style="list-style-type: none"> نقص بعض الخدمات في القرية او عدم كفاية الموجود منها. عدم وجود جمعيات تعاونية زراعية بحكم أن البلد زراعية بالدرجة الأولى ولا بد من وجود جمعيات تعنى بأمر المزارعين. 	<ul style="list-style-type: none"> غياب التنظيم والتخطيط الملائم لقطاع الطرق والمواصلات. 	<ul style="list-style-type: none"> ضعف المخطط الهيكلي وعدم القدرة على التوسع المستقبلي. ضعف التخطيط العمراني المستدام. 	<ul style="list-style-type: none"> ضعف البنية الاستثمارية والاستثمار في مجال التجارة والزراعة والصناعة والمالقة وخاصة بعد فتح الشارع الاتفاقي الجديد. غياب خطة تسويق متكاملة خاصة في قطاع الزراعة. ضعف الخدمات السياحية المساندة.

الرؤية التنموية:

نحو قرية محتفظة بالهوية الفلسطينية صامدة، في بيئة زراعية صحية آمنة، تسيطر عليها العدالة الاجتماعية

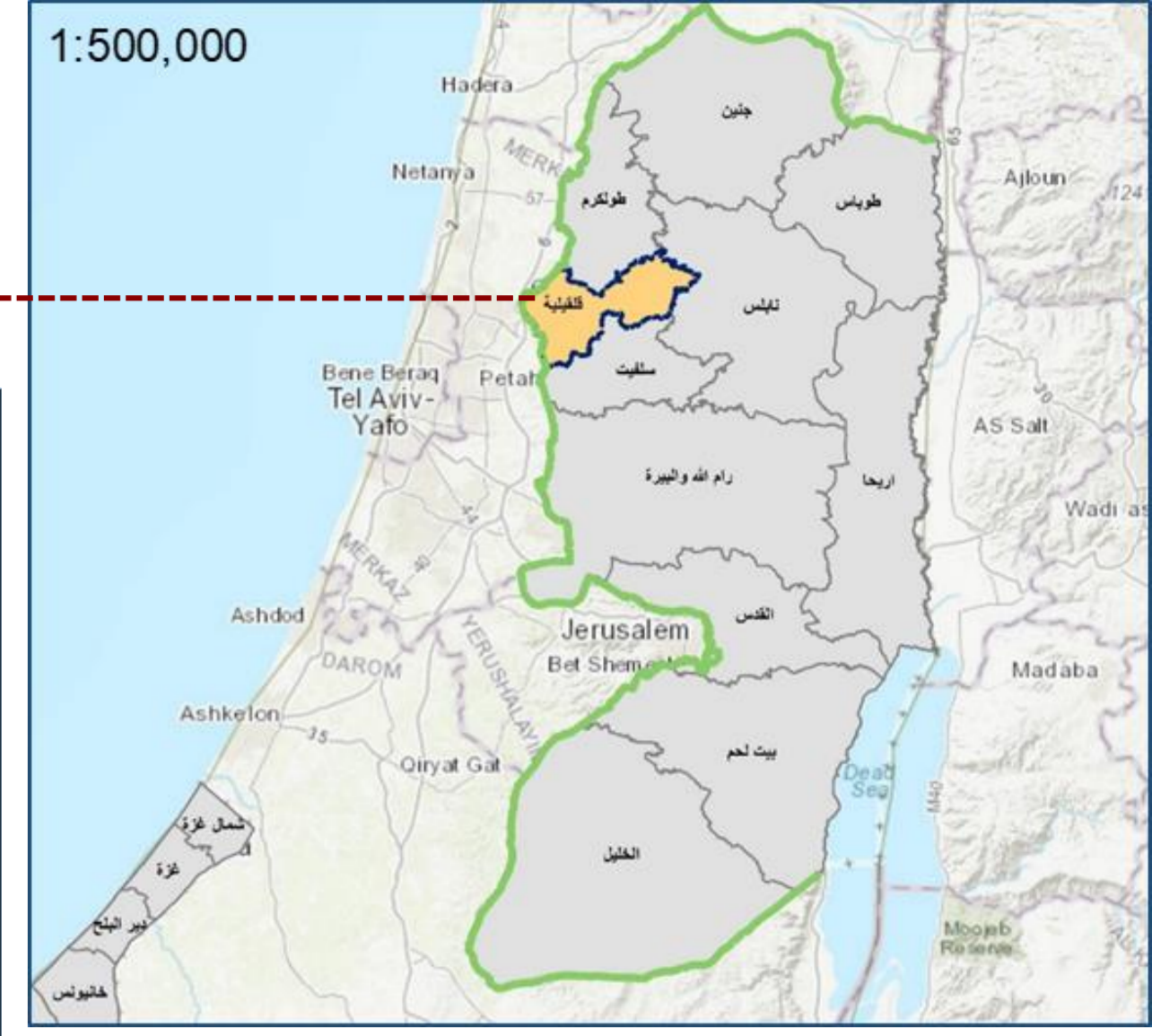
تنمية قرية النبي الياس

السيناريو الأول

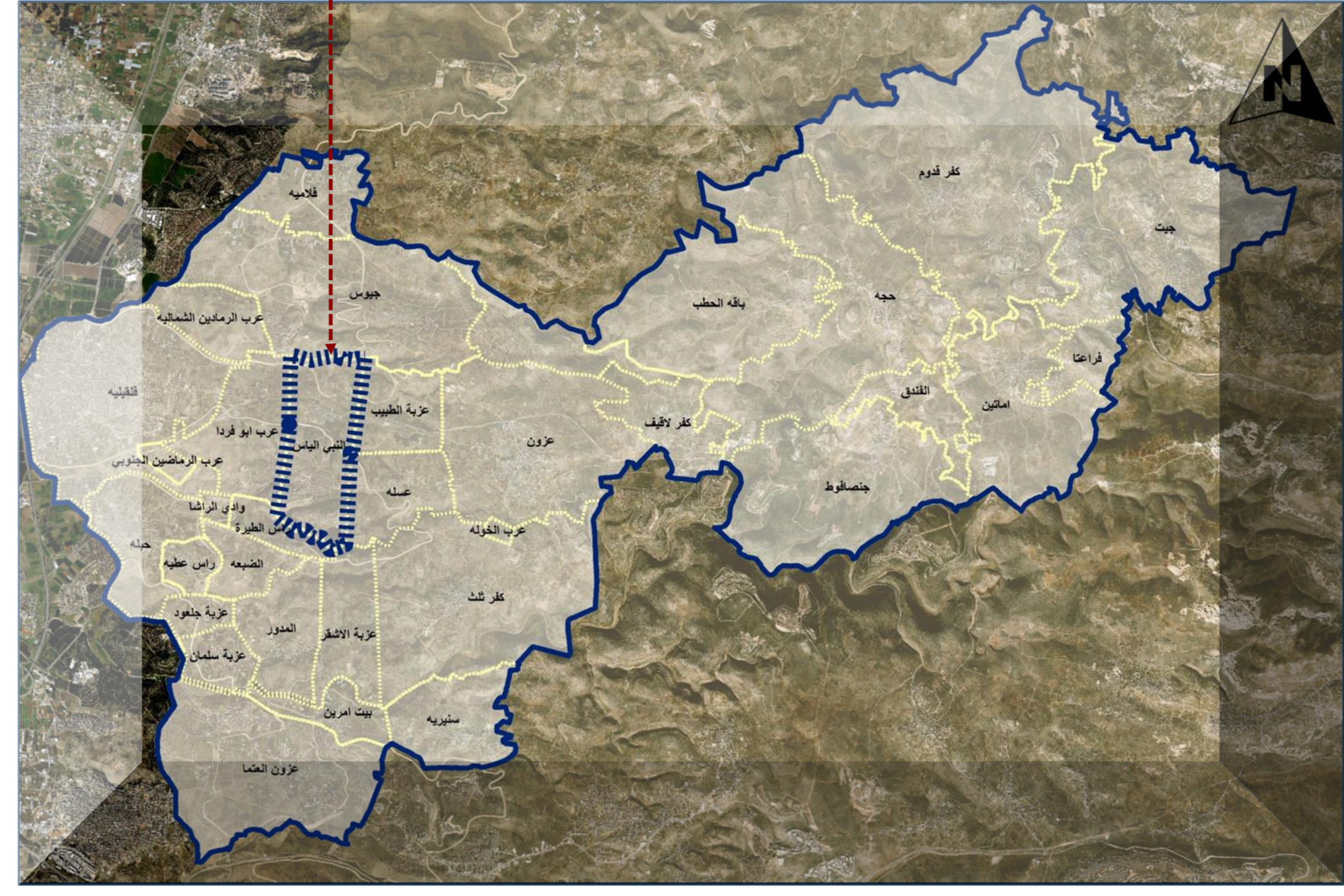
خطة مقاومة للظروف الراهنة

التوسع المستقبلي للقرية .

الموقع



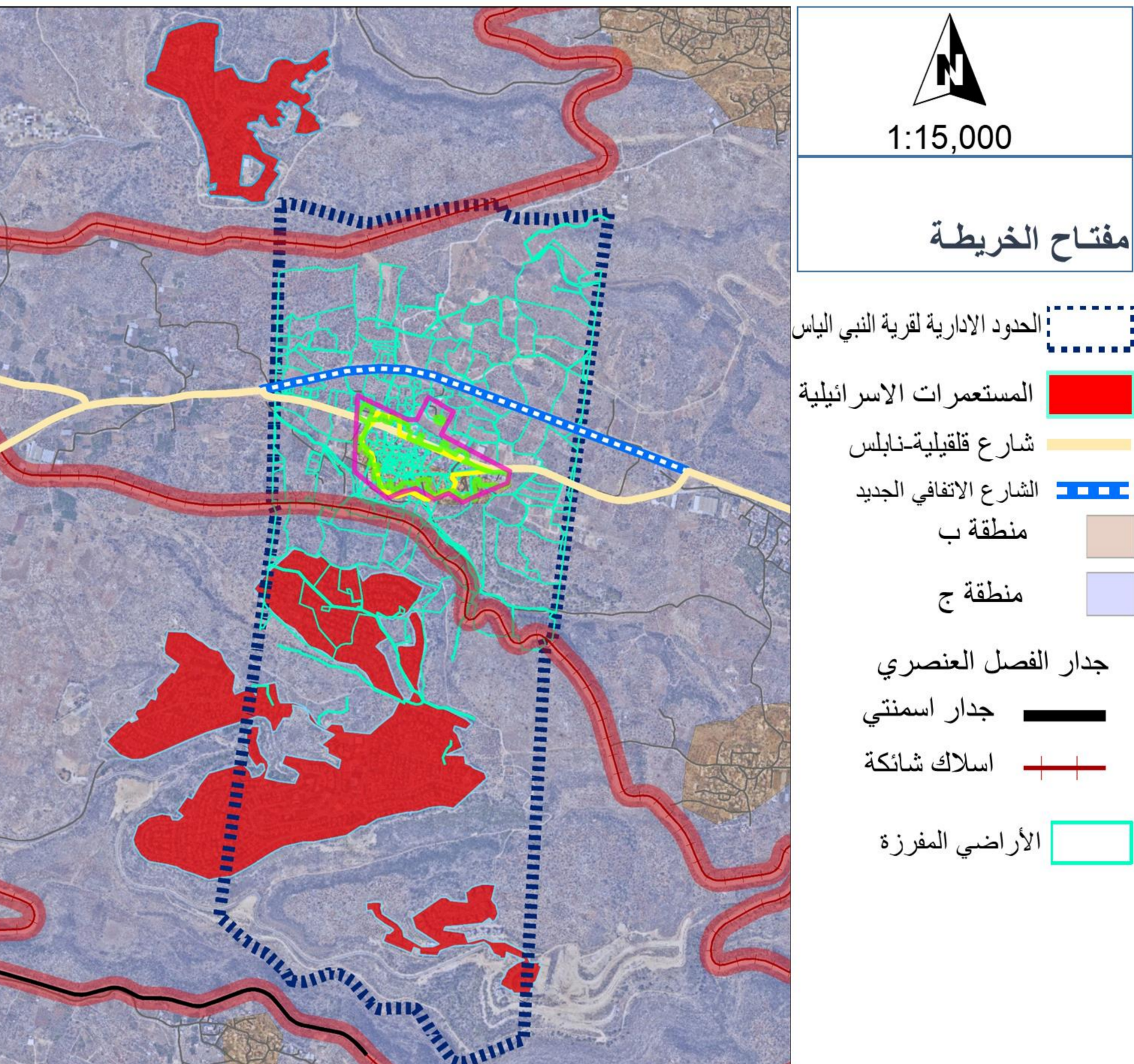
قرية النبي الياس هي قرية فلسطينية تقع في الجزء الشرقي من محافظة قلقيلية. ترتفع عن مستوى سطح البحر حوالي ١٨٥ متر، وتبلغ مساحتها أراضيها ٤,٤٣٥ دونماً منها ١٢٣ دونم مساحه عمرانية، وهي من القرى التي احتلت عام النكسة.



تحليل الموقع

١. المؤثرات السلبية

- الجانب السياسي**
 - سيطر على الأراضي الجنوبية للقرية مستوطنة التي منشي (٨٠٢ دونم).
 - يحدها من الشمال الغربي مستوطنة تسوفين.
 - وجود نسبة عالية من الأراضي المصنفة «ج» حسب اوسلو.
 - جدار الفصل العنصري يقطع 2487 دونم من المساحة الإدارية للقرية من جهة الجنوب ناهيك عن 71.167 دونم من الشمال الغربي.
 - فتح شارع الضافي جديد بطول ٢.٥ كيلومتر وعليه تم مصادرة ٤٦٠ دونم من أراضي قرية النبي الياس.
- الجانب التخطيطي**
 - ضعف مساحة المخطط الهيكلي، وعدم القدرة على التوسع.
 - البناء خارج المخطط الهيكلي.
 - تفتت الملكية.
- الجانب الاقتصادي**
 - ضعف ملحوظ في قطاع الزراعة الذي نتج عن فتح الشارع الاتفاقي.
 - ضعف ملحوظ في النشاط الاقتصادي الذي نتج عن فتح الشارع الاتفاقي.

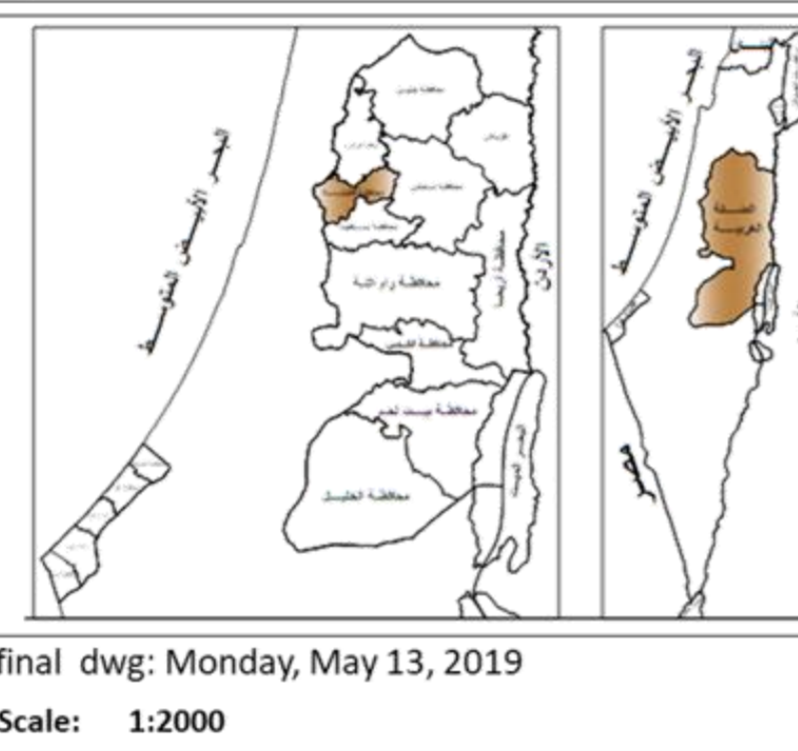


دولة فلسطين

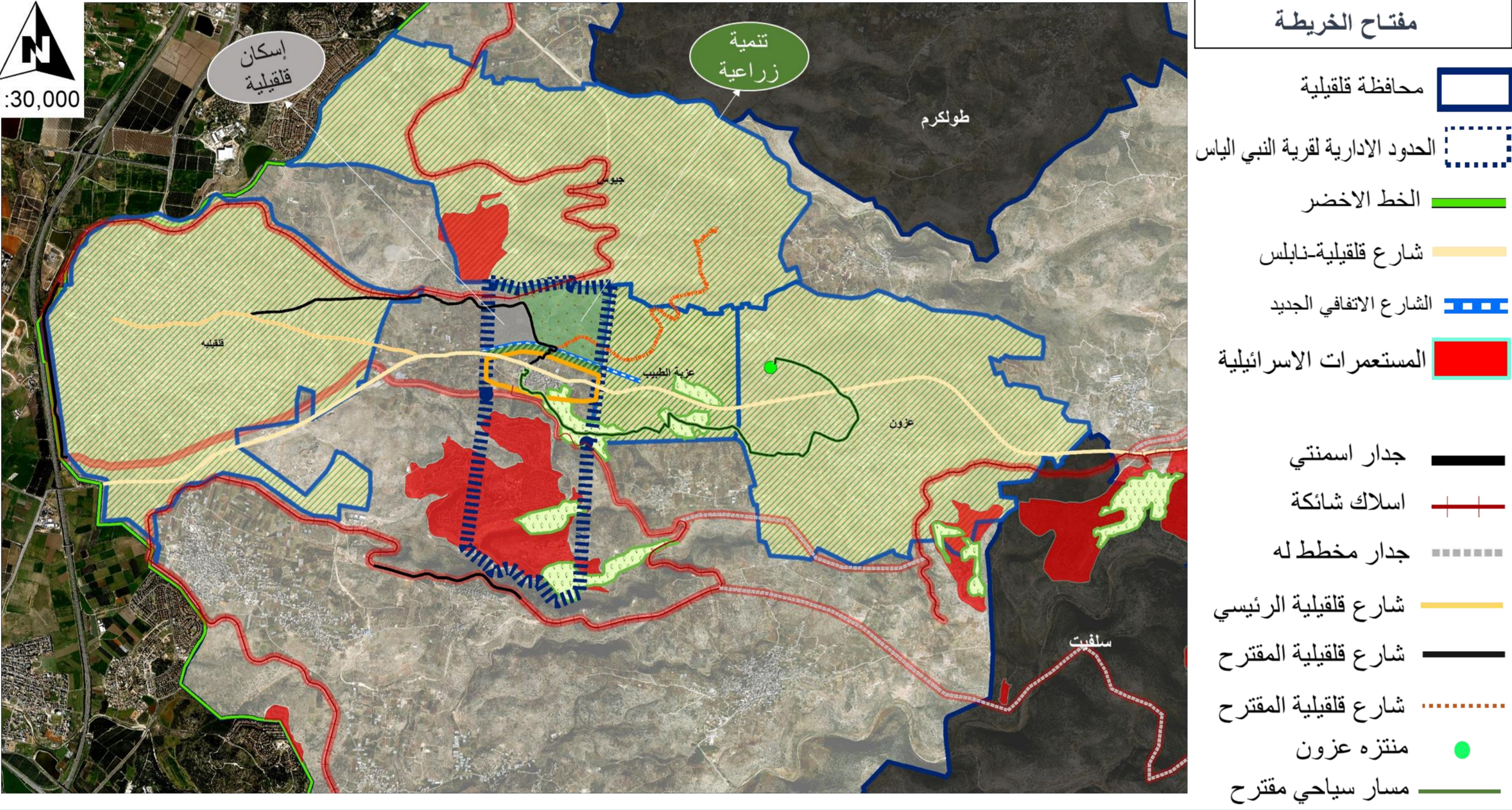
مخطط هيكلية تفصيلي لقرية النبي الياس

المحافظة: قلقيلية

الرمز	التصنيف	المساحة (دونم)	النسبة المئوية (%)
1	المساحات الخضراء	1000	10%
2	المساحات المبنية	2000	20%
3	المساحات الزراعية	3000	30%
4	المساحات المائية	500	5%
5	المساحات الصخرية	1500	15%
6	المساحات الرملية	1000	10%
7	المساحات العشبية	1000	10%
8	المساحات الصخرية	1000	10%
9	المساحات الرملية	1000	10%
10	المساحات العشبية	1000	10%
11	المساحات الصخرية	1000	10%
12	المساحات الرملية	1000	10%
13	المساحات العشبية	1000	10%
14	المساحات الصخرية	1000	10%
15	المساحات الرملية	1000	10%
16	المساحات العشبية	1000	10%
17	المساحات الصخرية	1000	10%
18	المساحات الرملية	1000	10%
19	المساحات العشبية	1000	10%
20	المساحات الصخرية	1000	10%
21	المساحات الرملية	1000	10%
22	المساحات العشبية	1000	10%
23	المساحات الصخرية	1000	10%
24	المساحات الرملية	1000	10%
25	المساحات العشبية	1000	10%
26	المساحات الصخرية	1000	10%
27	المساحات الرملية	1000	10%
28	المساحات العشبية	1000	10%
29	المساحات الصخرية	1000	10%
30	المساحات الرملية	1000	10%
31	المساحات العشبية	1000	10%
32	المساحات الصخرية	1000	10%
33	المساحات الرملية	1000	10%
34	المساحات العشبية	1000	10%
35	المساحات الصخرية	1000	10%
36	المساحات الرملية	1000	10%
37	المساحات العشبية	1000	10%
38	المساحات الصخرية	1000	10%
39	المساحات الرملية	1000	10%
40	المساحات العشبية	1000	10%
41	المساحات الصخرية	1000	10%
42	المساحات الرملية	1000	10%
43	المساحات العشبية	1000	10%
44	المساحات الصخرية	1000	10%
45	المساحات الرملية	1000	10%
46	المساحات العشبية	1000	10%
47	المساحات الصخرية	1000	10%
48	المساحات الرملية	1000	10%
49	المساحات العشبية	1000	10%
50	المساحات الصخرية	1000	10%



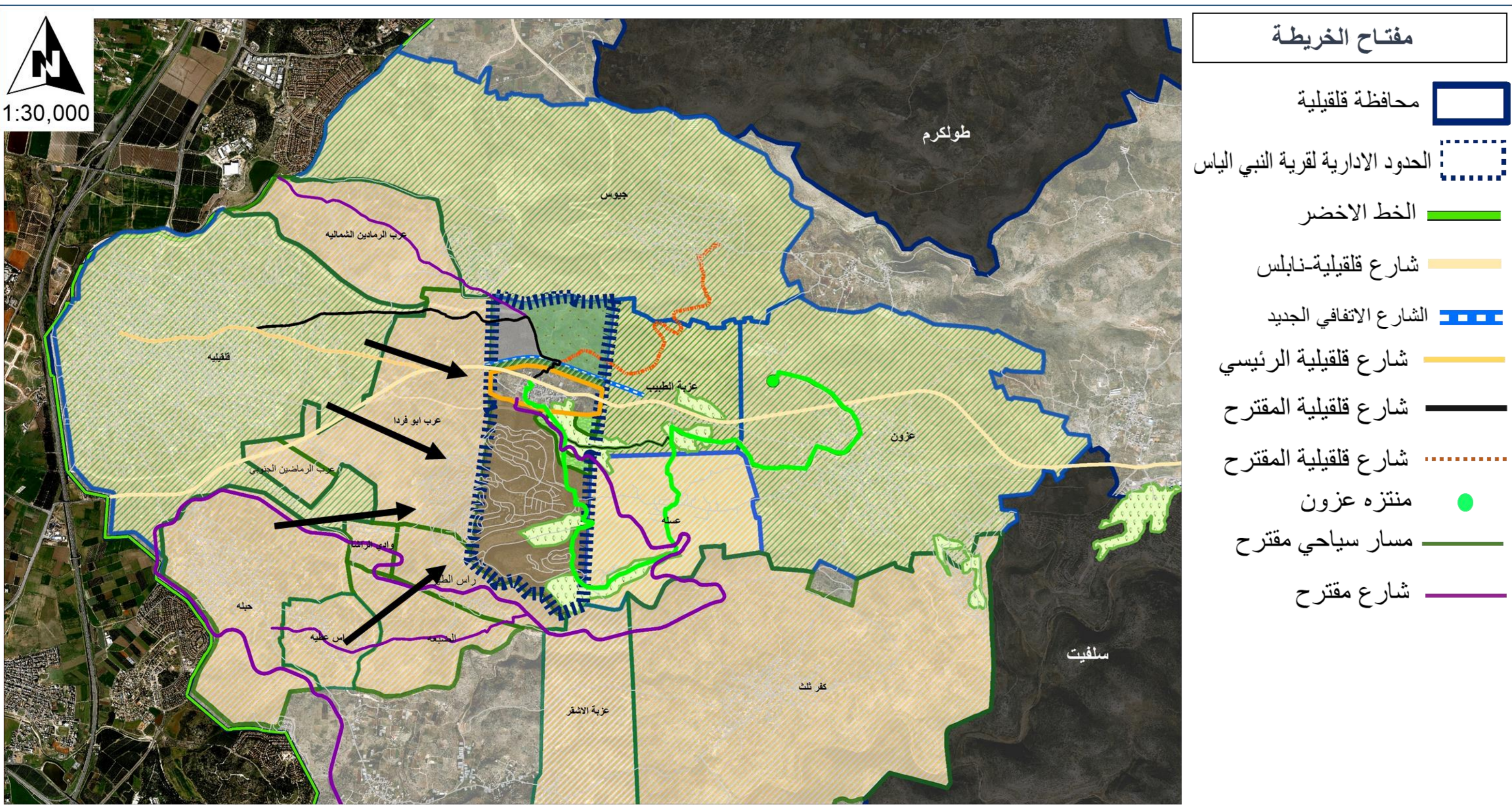
تنمية قرية النبي الياس كحلقة وصل مع التجمعات المجاورة .



السيناريو الثاني

تنمية قرية النبي الياس بعيدا عن انتهاكات الاحتلال

تنمية قرية النبي الياس كحلقة وصل مع التجمعات المجاورة . تنمية قرية النبي الياس كضاحية سكنية لمدينة قلقيلية والقرى المجاورة .



٢. المؤثرات الايجابية

- وجود مخطط هيكلية مقترح.
- وجود منطقة اثرية بالقرية.



- قرب القرية من مدينة قلقيلية.
- القرب من الخط الأخضر وبالتالي وجود عدد كبير من المتسوقين من فلسطين الداخل.