

تخطيط مركز حضري - Civic Center - Boulevard

التعريف بالمشروع

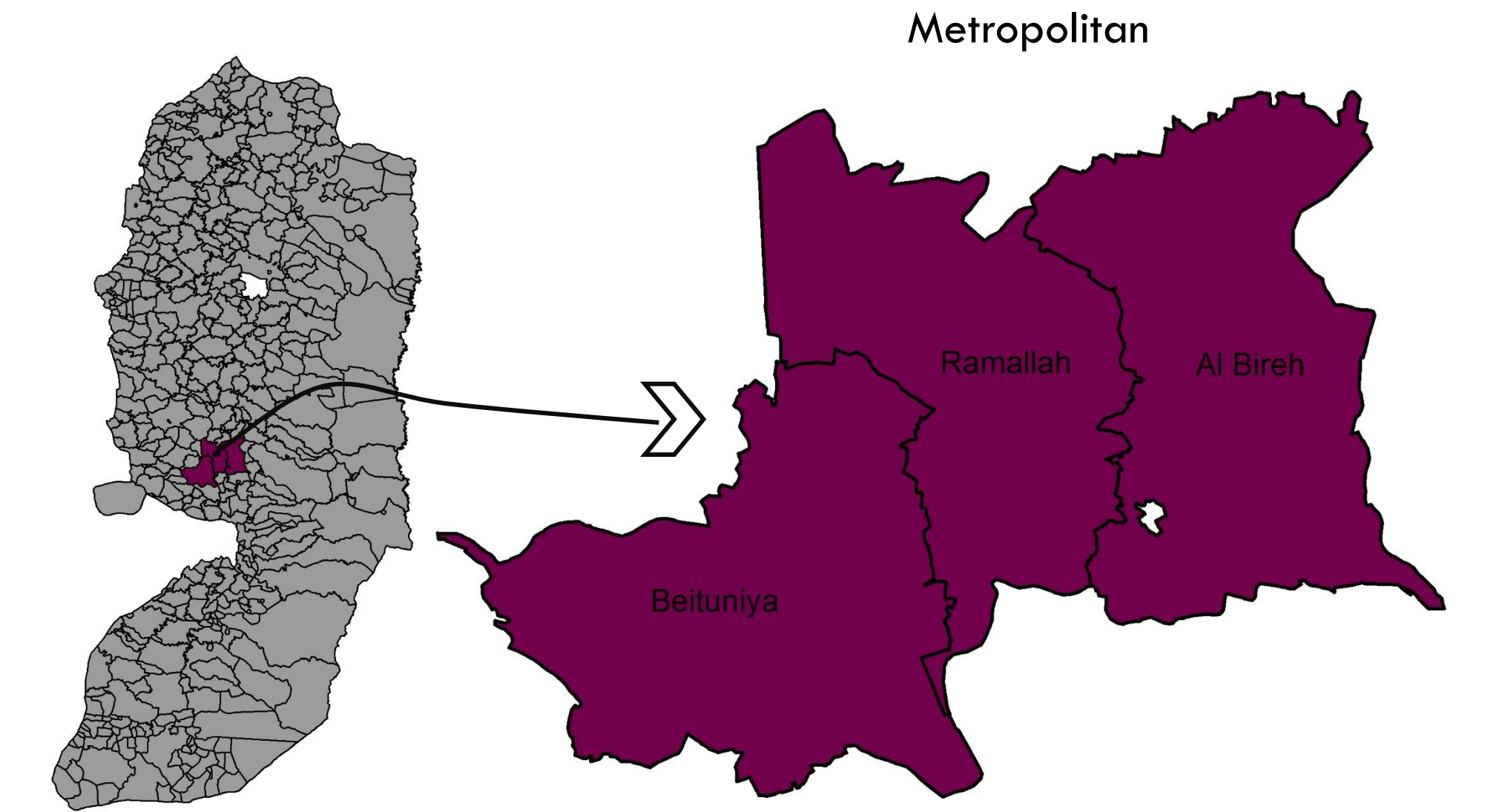
يقوم التصور العام للمراكز الحضرية على أن تكون ذات وظائف واستخدامات متعددة، وأن تستوعب الأنشطة المختلفة لخدمة سكان القطاع الذي تتركز فيه

الأهداف والغايات المرجوة من هذا النمط العمراني:

- دعم توجه الإدارة الحضرية نحو اللامركزية.
- توفير الأنشطة والخدمات للمناطق الحضرية الجديدة البعيدة عن وسط المدينة.
- توفير فرص وظيفية جديدة في قطاعات المدينة المختلفة.
- خفض معدل الرحلات المرورية إلى وسط المدينة.
- تحسين البيئة الحضرية بشكل عام من خلال نموذج عالي الكفاءة والتنوع في تخطيط تلك المراكز.

التعريف العام بالمنطقة

منطقة التخطيط هي عبارة عن منطقة المتروبوليتان المتمثلة ب رام الله و البيرة و بيتونيا، تم اختيار هذه المنطقة بناءا على الموقع والدور السياسي و الاقتصادي الذي تتمتع فيه



المشروع سوف يأخذ حيز في مدينة رام الله، ولكن سوف يخدم منطقة التخطيط كاملة و ايضا سوف يخدم على المستوى الاقليمي اي على مستوى الضفة الغربية

اهمية و مبررات المشروع:

- الحاجة الى وجود مركز بديل مخطط و منظم
- عدم قدرة المراكز الحالية على استيعاب التوسع
- تطور المجتمع الفلسطيني
- المساهمة في انماء الاقتصاد الفلسطيني
- بؤرة منظمة للتوسع العمراني في المراحل المقبلة

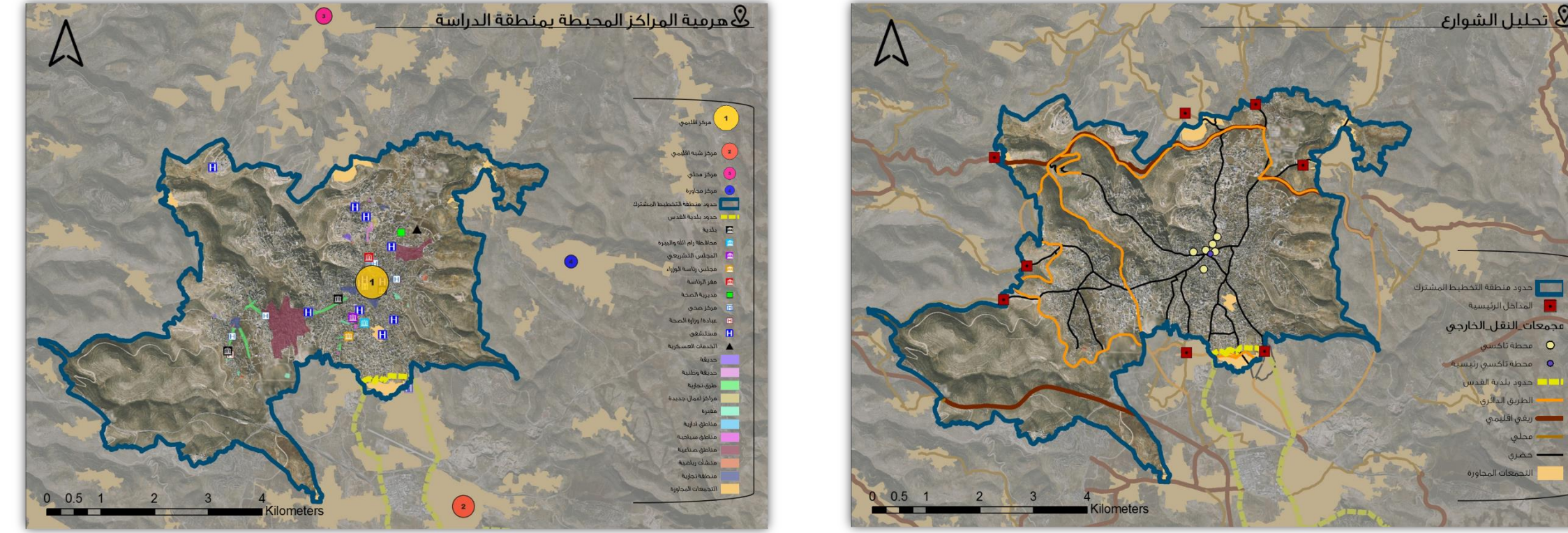
اعداد : تالا خالد قواسمه

باشراف : د. زهراء زاوي / د. علي عبد الحميد / أ.صلاح الشخشير / م.لؤى حوراني

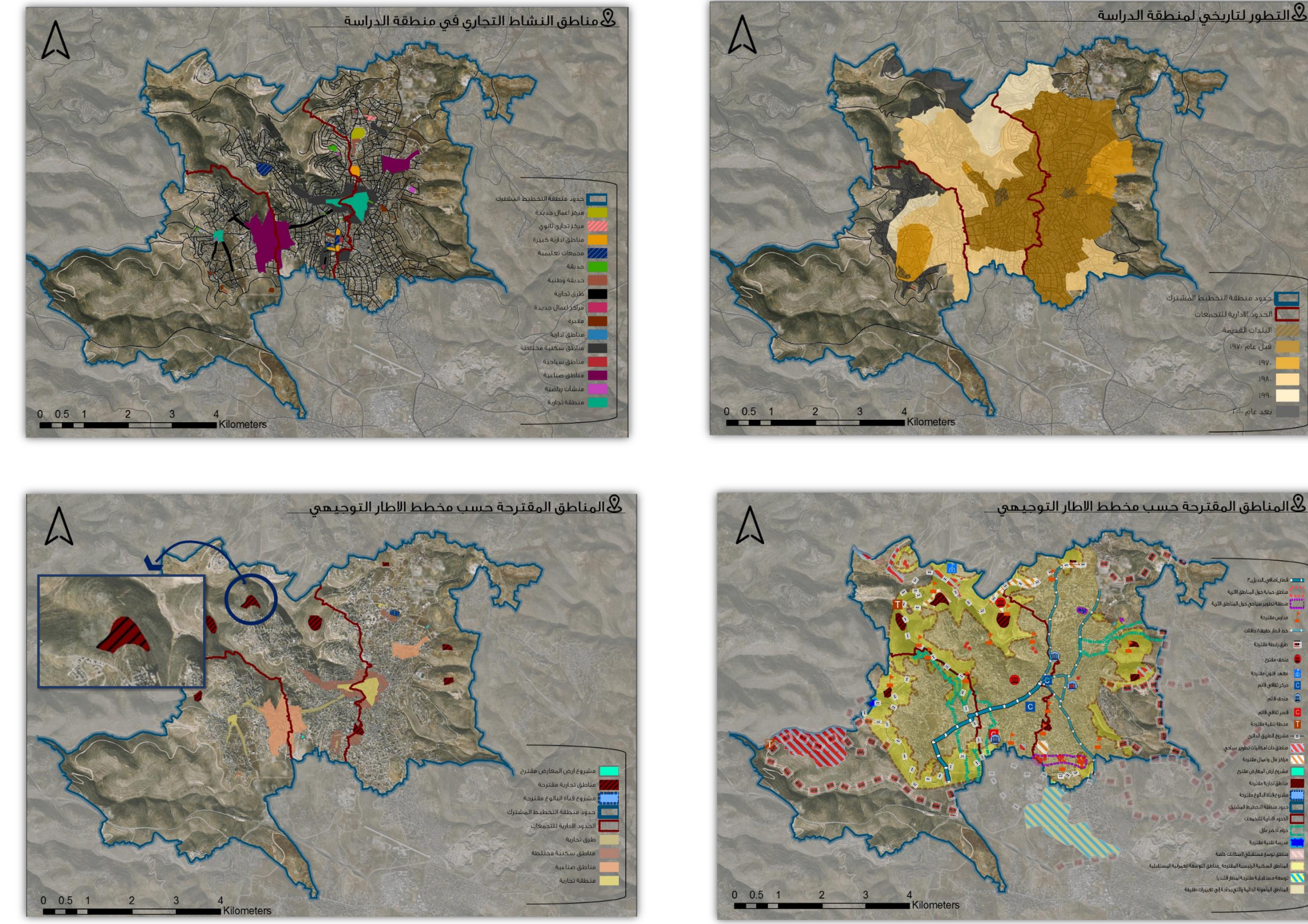
التحليل

سوف يتم التحليل على ٣ مستويات يبدأ بالمستوى الاقليمي و من ثم المستوى المحلي و ثالثا على مستوى موقع المشروع

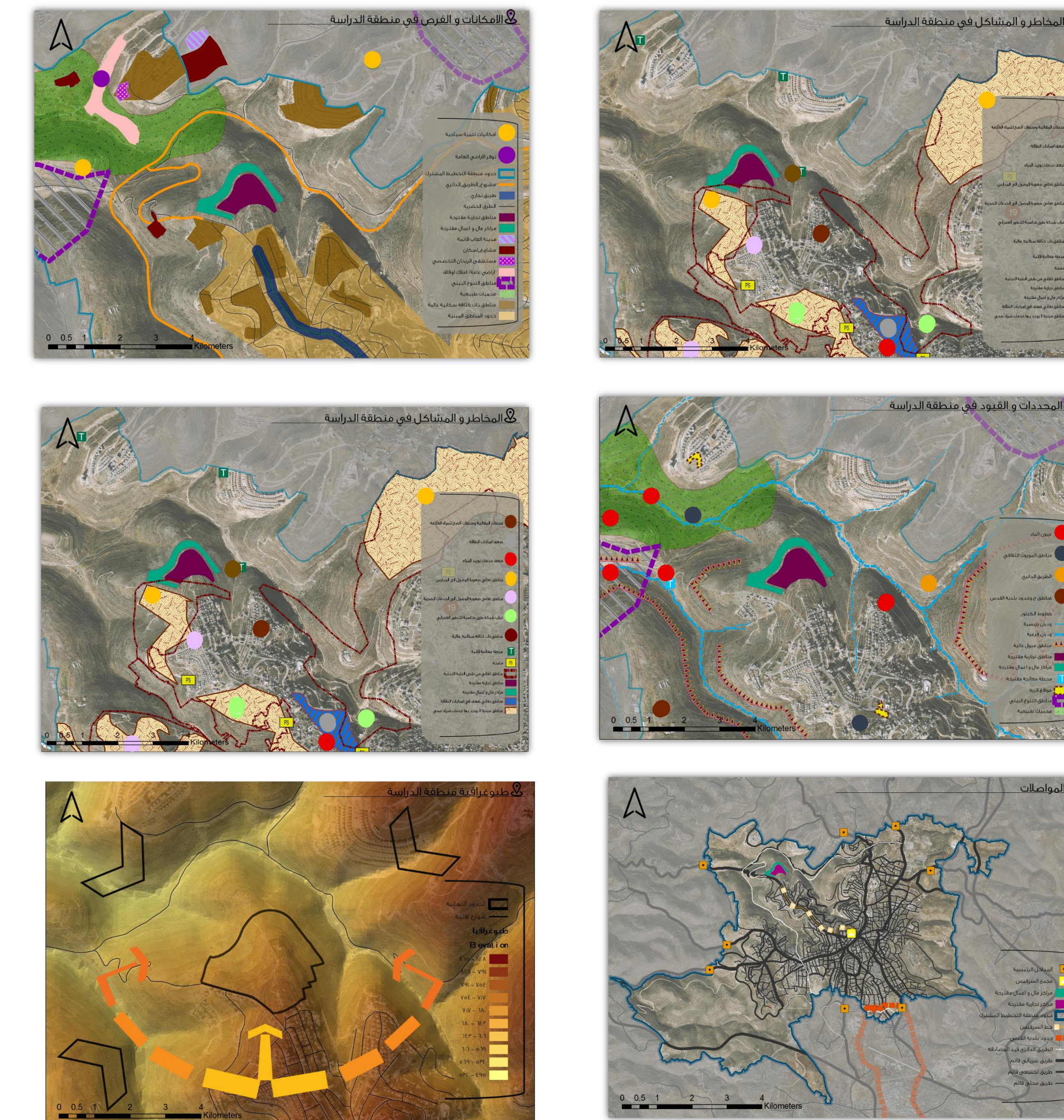
المستوى الاقليمي



المستوى المحلي



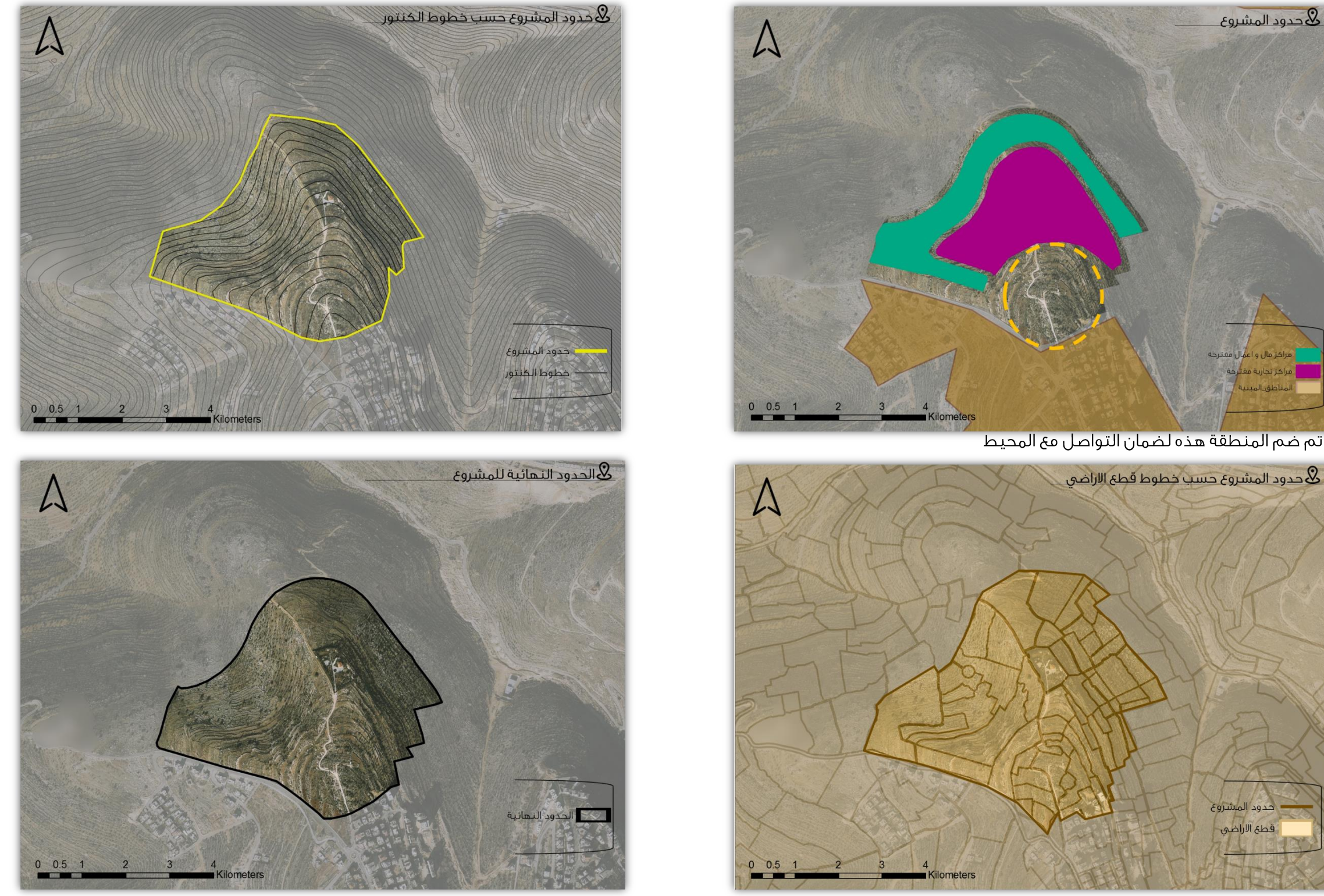
مستوى موقع المشروع



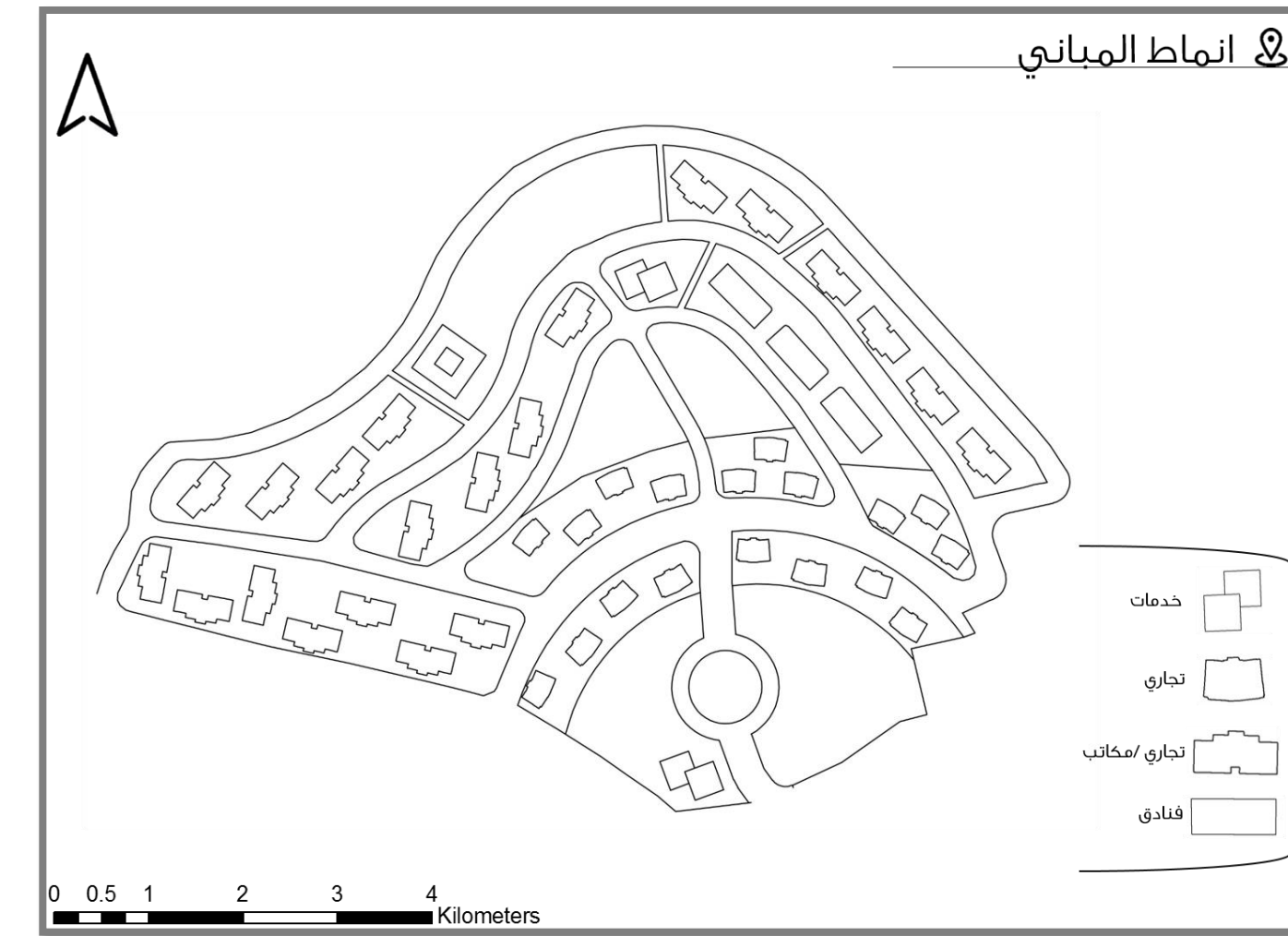
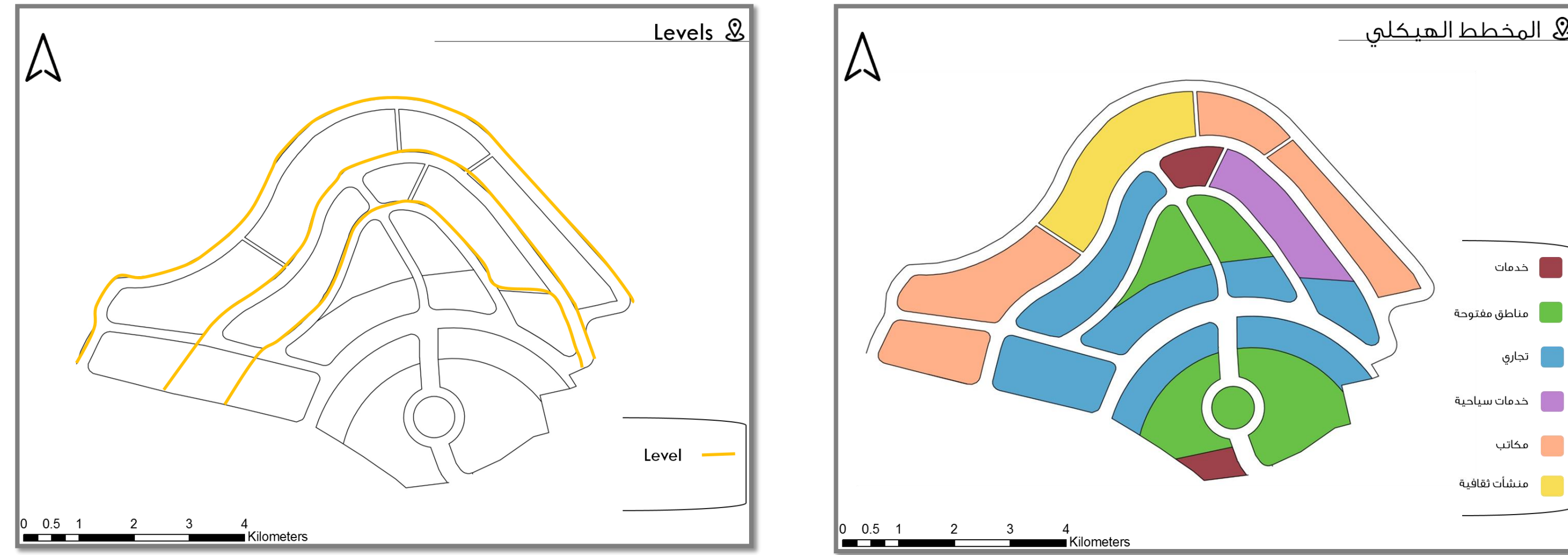
التصميم

هنالك عدة مراحل للتصميم تبدأ ب حدود المشروع، و من ثم المخطط الهيكلي و المخطط التفصيلي

حدود المشروع



المخطط الهيكلي



مخطط تفصيلي



حركة السير

