



جامعة النجاح الوطنية  
كلية الهندسة وتكنولوجيا المعلومات  
هندسة التخطيط العمراني



# تنمية الاقتصاد المحلي في بلدة عزون

اعداد : حنين جابر

اشراف: د. علي عبد الحميد

د. زهراء زواوي

م. لؤي حوراني

م. صلاح الشخشير



- مقدمة عامة حول المشروع.
- مبررات اختيار المشروع.
- مبررات اختيار بلدة عزون.
- تحليل منطقة الدراسة - بلدة عزون.
- التحليل الرباعي.
- القضايا والرؤية التنموية .
- الاحتياجات المستقبلية لبلدة عزون.
- التوجهات المستقبلية لبلدة عزون.
- المخطط النهائي.

# مقدمة عامة حول المشروع

## مفهوم و أهداف وفكرة المشروع

التنمية الاقتصادية المحلية : العمل على بناء القوة الاقتصادية لمنطقة ما أو مدينة محلية، وذلك بهدف تطوير مستقبلها الاقتصادي ومستوى نوعية الحياة لسكان تلك المنطقة.

### أهداف وفكرة المشروع :-

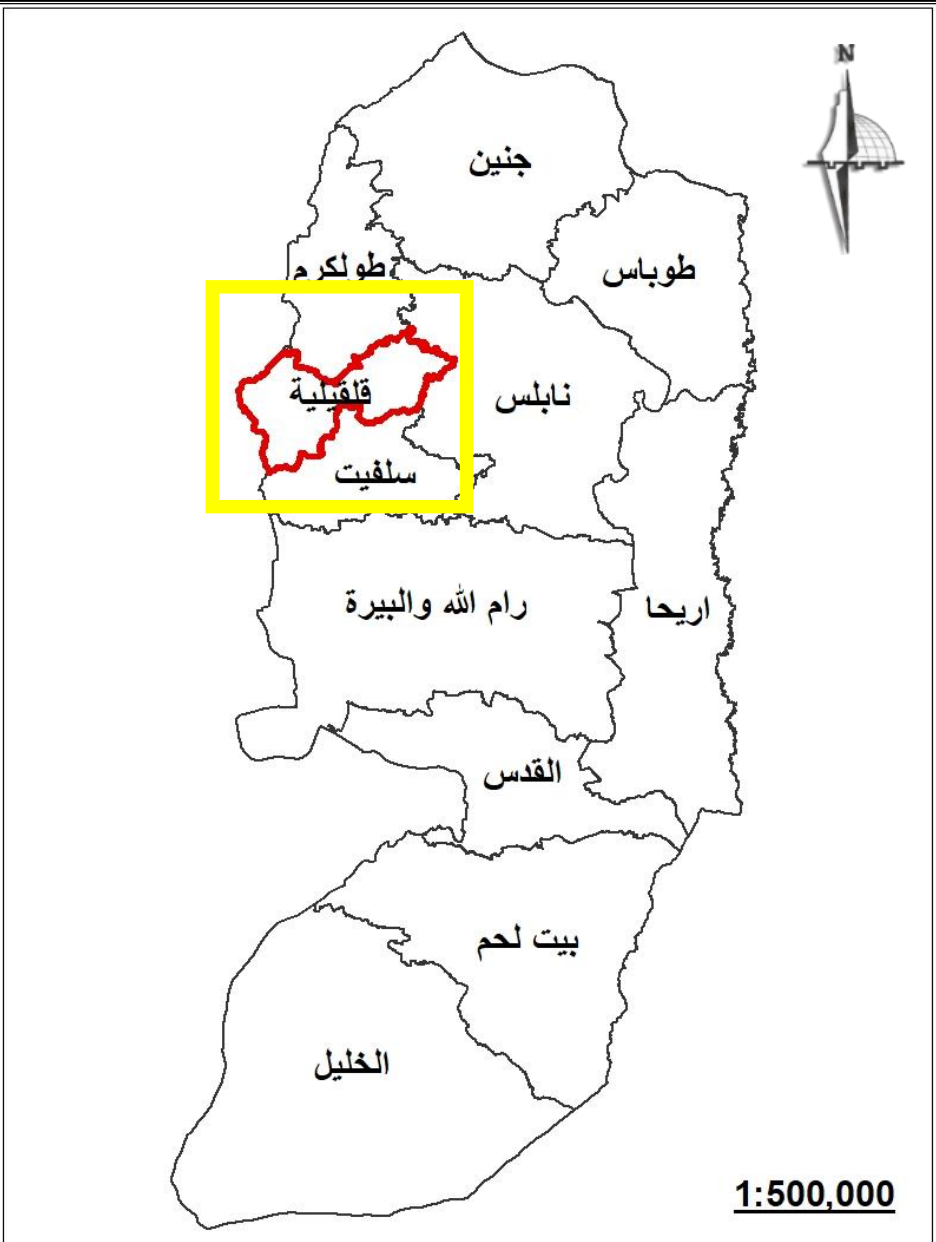
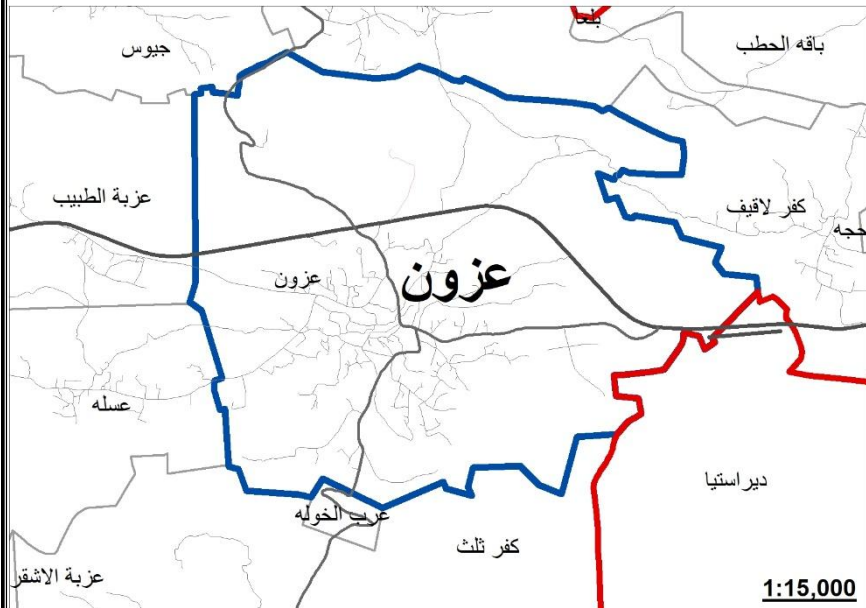
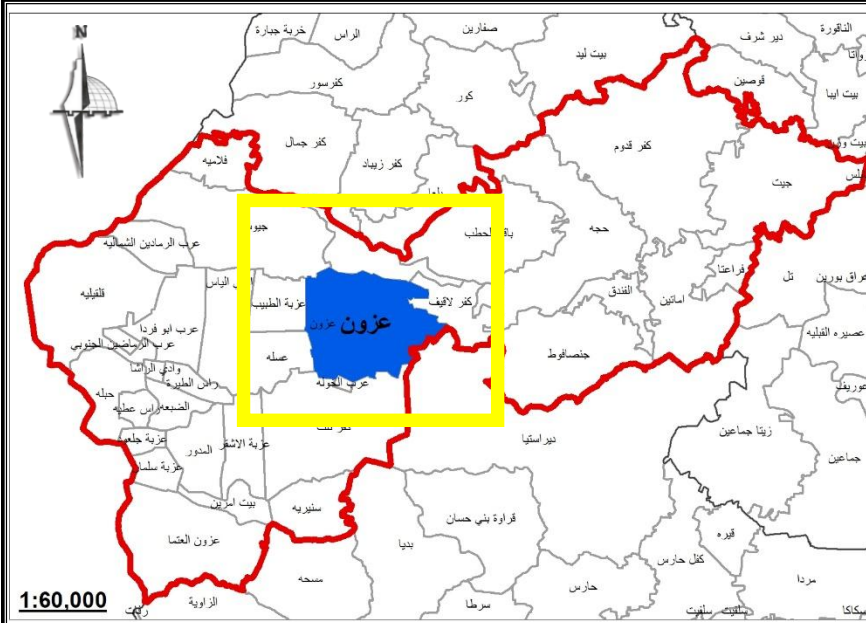
✓ المحافظة على الارض واستغلالها لحمايتها من الاستيطان.

✓ تمكين البلدة نحو الاستغلال الامثل للموارد المتاحة للوصول الى التنمية الاقتصادية المحلية.

✓ ربط الهيئة المحلية بخطة استراتيجية للوصول الى التنمية الاقتصادية المحلية.

✓ توسيع القاعدة الاقتصادية وفرص التوظيف من خلال ابتكار وتنفيذ برامج استراتيجية ومشروعات لازالة العقبات وتيسير اجراءات الاستثمار .





تقع بلدة عزون شرق مدينة قنقلية ، على الطريق الرئيسي الواصل بين مدينتي طولكرم ونابلس ومدينة قنقلية .

# مبررات اختيار المشروع

- المعوقات التي تواجه التخطيط لتنمية الاقتصاد المحلي وأسبابها

- ✓ غياب التخطيط لتنمية الاقتصاد المحلي
- ✓ الاحتلال الإسرائيلي.
- ✓ التقسيمات السياسية للأراضي حسب تصنيف أسلو.

## الوضع الجيوسياسي



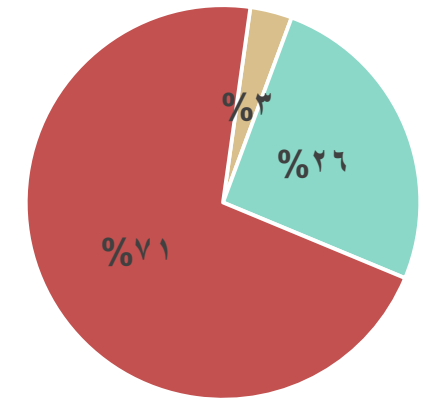
### العناصر الرئيسية

- حدود محافظة قلقيلية
- منطقة الدراسة
- المنطقة المبنية

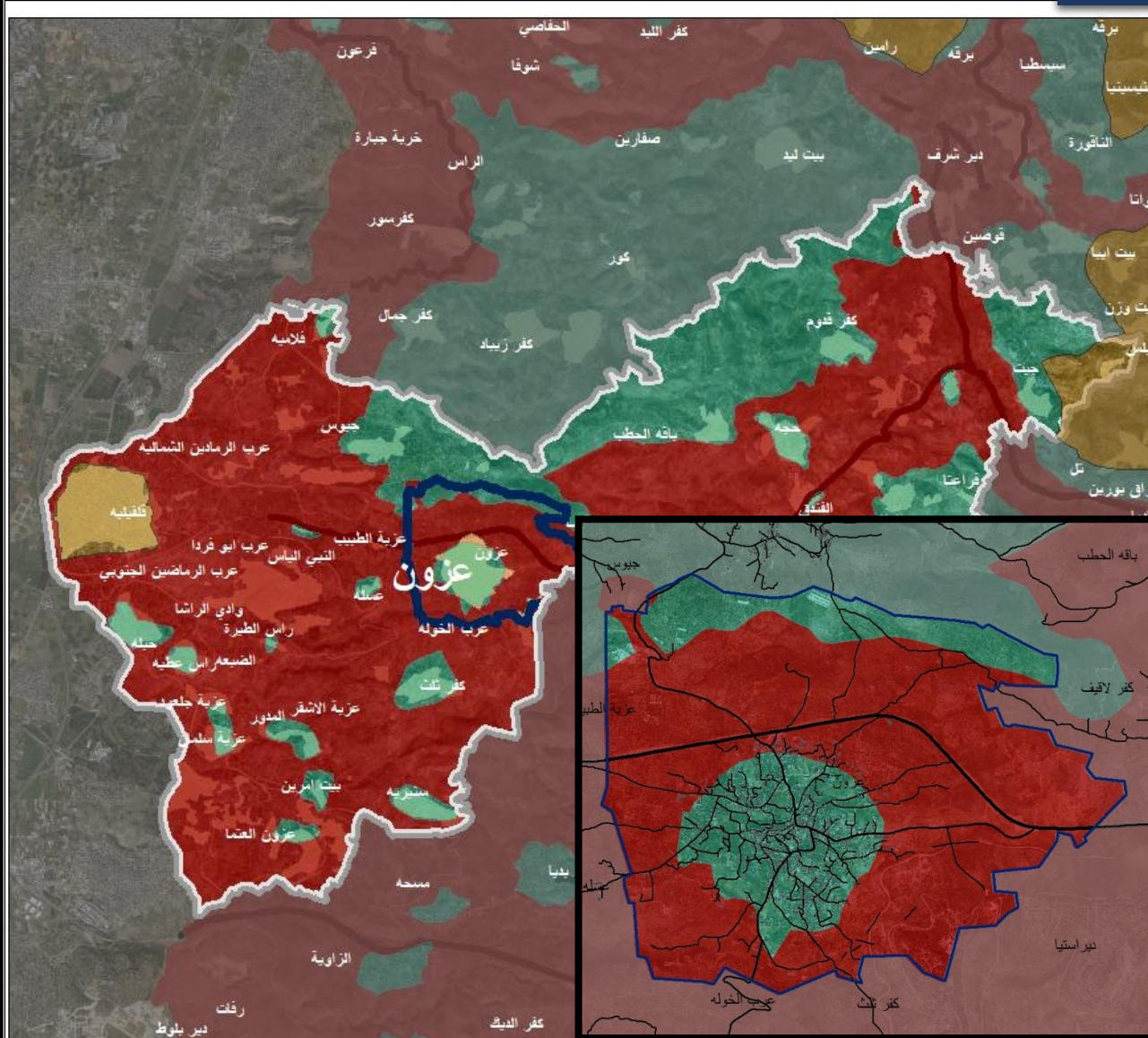
### تحديات جيوسياسية

- منطقة A
- منطقة B
- منطقة C

1:100,000



Area A Area B Area C



# مبررات اختيار المشروع

- المعوقات التي تواجه التخطيط لتنمية الاقتصاد المحلي وأسبابها

- ✓ غياب التخطيط لتنمية الاقتصاد المحلي
- ✓ الاحتلال الإسرائيلي.
- ✓ التقسيمات السياسية للأراضي حسب تصنيف أسلو.
- ✓ المستعمرات الإسرائيلية.

## الوضع الجيوسياسي



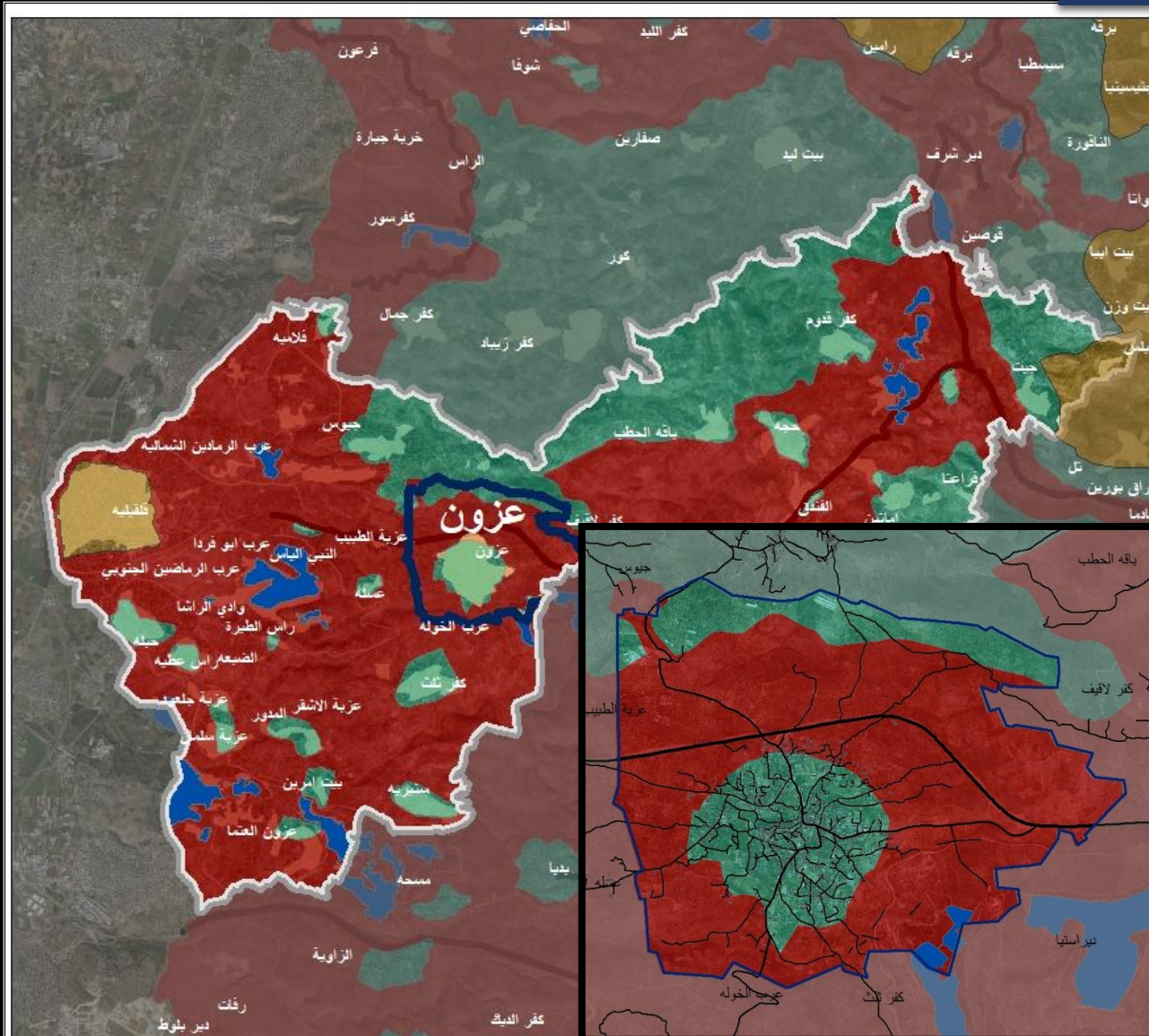
### العناصر الرئيسية

- حدود محافظة قلقيلية
- منطقة الدراسة
- المنطقة المبنية

### تحديات جيوسياسية

- منطقة A
- منطقة B
- منطقة C
- منطقة مستوطنات

1:100,000



# مبررات اختيار المشروع

- المعوقات التي تواجه التخطيط لتنمية الاقتصاد المحلي وأسبابها

- ✓ غياب التخطيط لتنمية الاقتصاد المحلي
- ✓ الاحتلال الإسرائيلي.
- ✓ التقسيمات السياسية للأراضي حسب تصنيف أسلو.
- ✓ المستعمرات الإسرائيلية.
- ✓ إقامة جدار العزل العنصري .

89 km

## الوضع الجيوسياسي



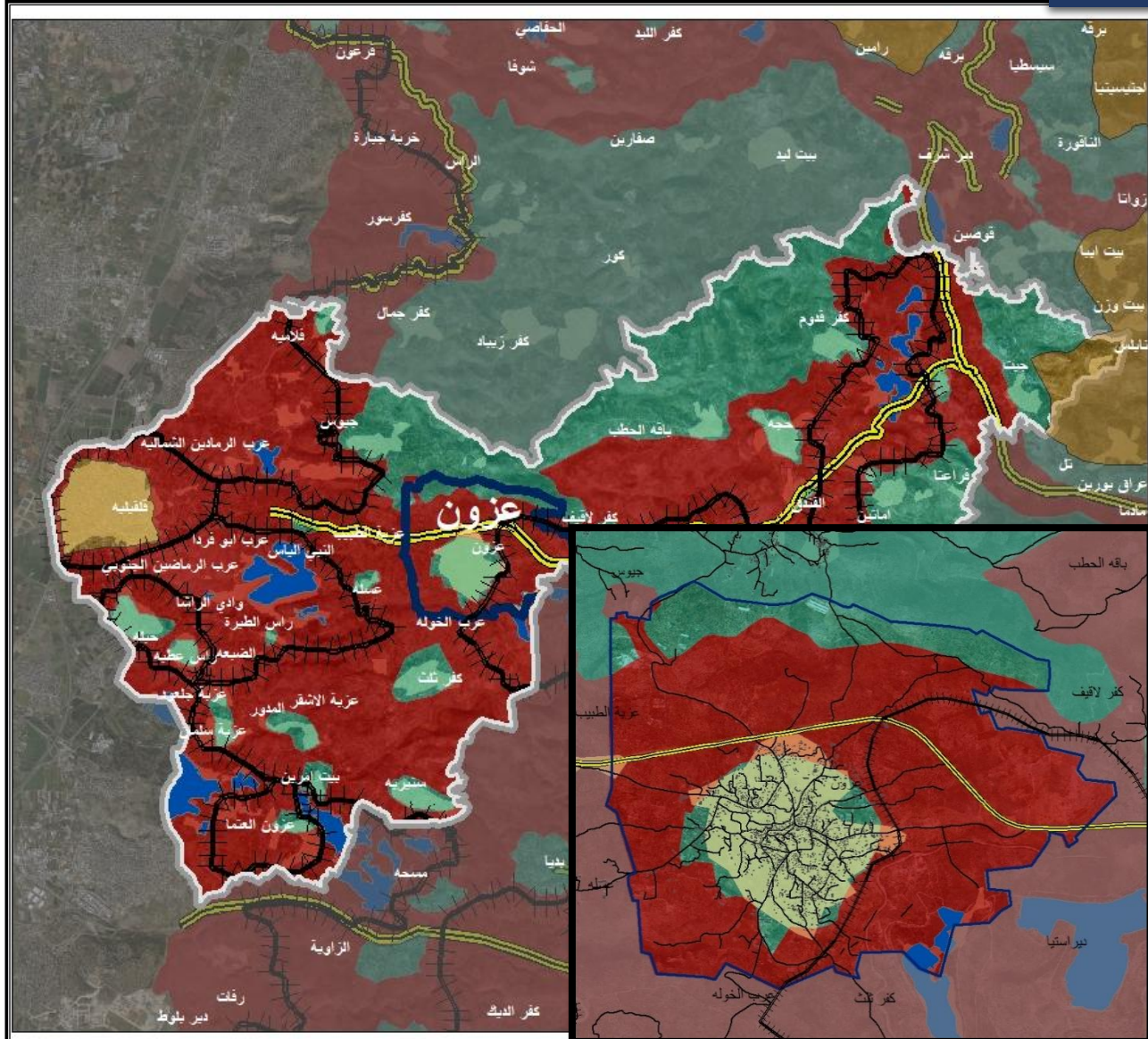
## العناصر الرئيسية

- حدود محافظة قلقيلية
- منطقة الدراسة
- المنطقة المبنية

## تحديات جيوسياسية

- طريق القليمي رقم 55
- جدار العزل العنصري
- منطقة A
- منطقة B
- منطقة C
- منطقة مستوطنات

1:100,000



# مبرات اختيار بلدة عزون

✓ تتوسط بلدة عزون حدود محافظة قلقيلية  
مما يجعل موقعها الجغرافي استراتيجيا .

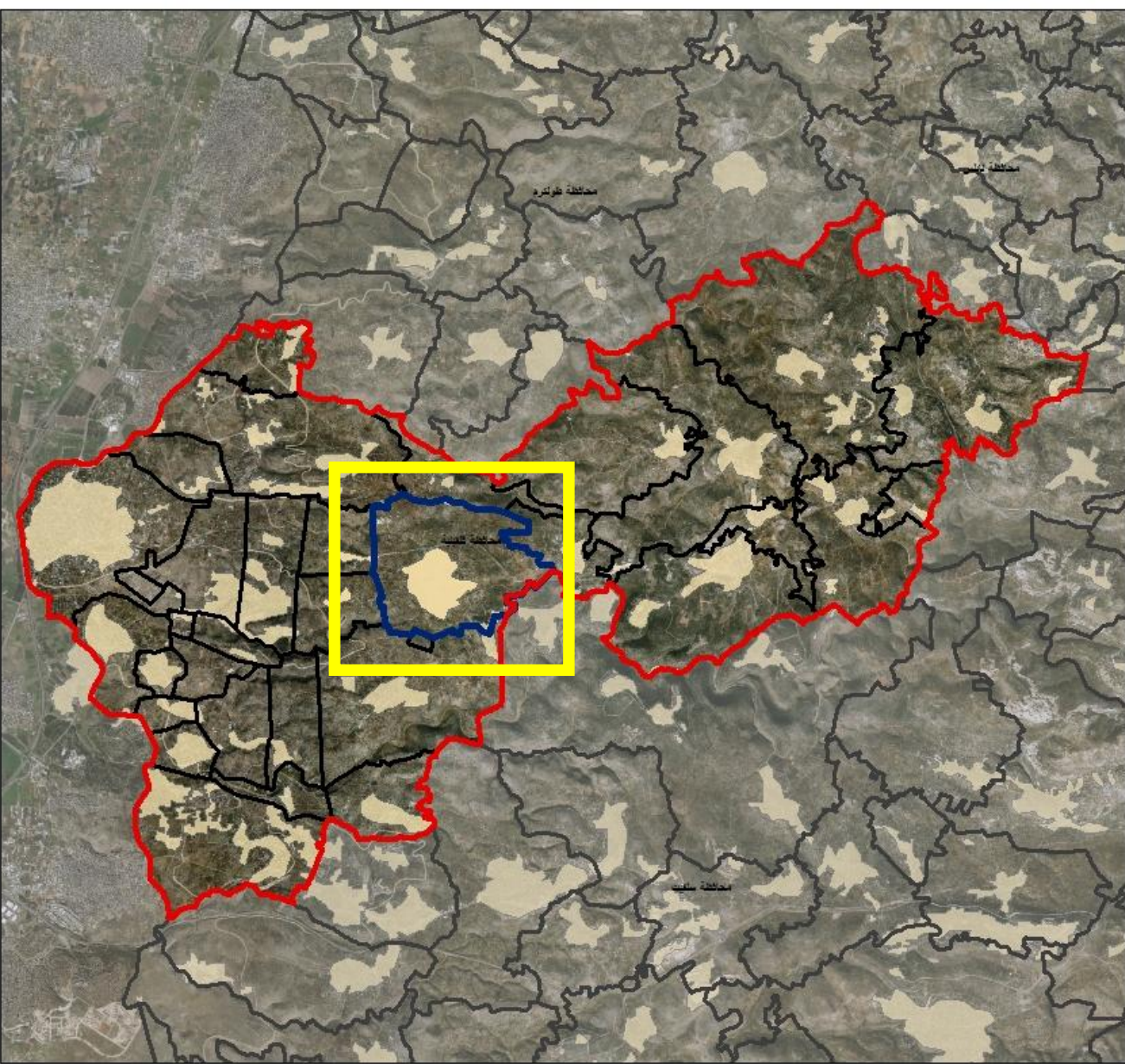
## الموقع الاستراتيجي



### العناصر الرئيسية

- الحدود الادارية لمحافظة قلقيلية
- منطقة الدراسة
- التجمعات
- الحدود الادارية للتجمعات

1:100,000





# مبررات اختيار بلدة عزون

✓ تتوسط بلدة عزون حدود محافظة قلقيلية  
✓ مما يجعل موقعها الجغرافي استراتيجيا .

✓ يمر من بلدة عزون طرق هامة ورابطة ، حيث  
تقع عزون على الطريق الرئيسي الواصل بين  
مدينتي طولكرم ونابلس ومدينة قلقيلية .

## الطرق الهامة والرابطة



## العناصر الرئيسية

- الحدود الادارية للمحافظات
- منطقة الدراسة
- شبكة الطرق

1:160,000

# مبررات اختيار بلدة عزون

✓ تتوسط بلدة عزون حدود محافظة قلقيلية مما يجعل موقعها الجغرافي استراتيجيا .

✓ يمر من بلدة عزون طرق هامة ورابطة ، حيث تقع عزون على الطريق الرئيسي الواصل بين مدينتي طولكرم ونابلس ومدينة قلقيلية .

✓ تصنف عزون حسب مخطط الاطار التوجيهي للتنمية المكانية في محافظة قلقيلية على انها مركز محلي نظرا للامكانيات المتوفرة بها.

## مخطط الإطار التوجيهي للتنمية المكانية في محافظة قلقيلية



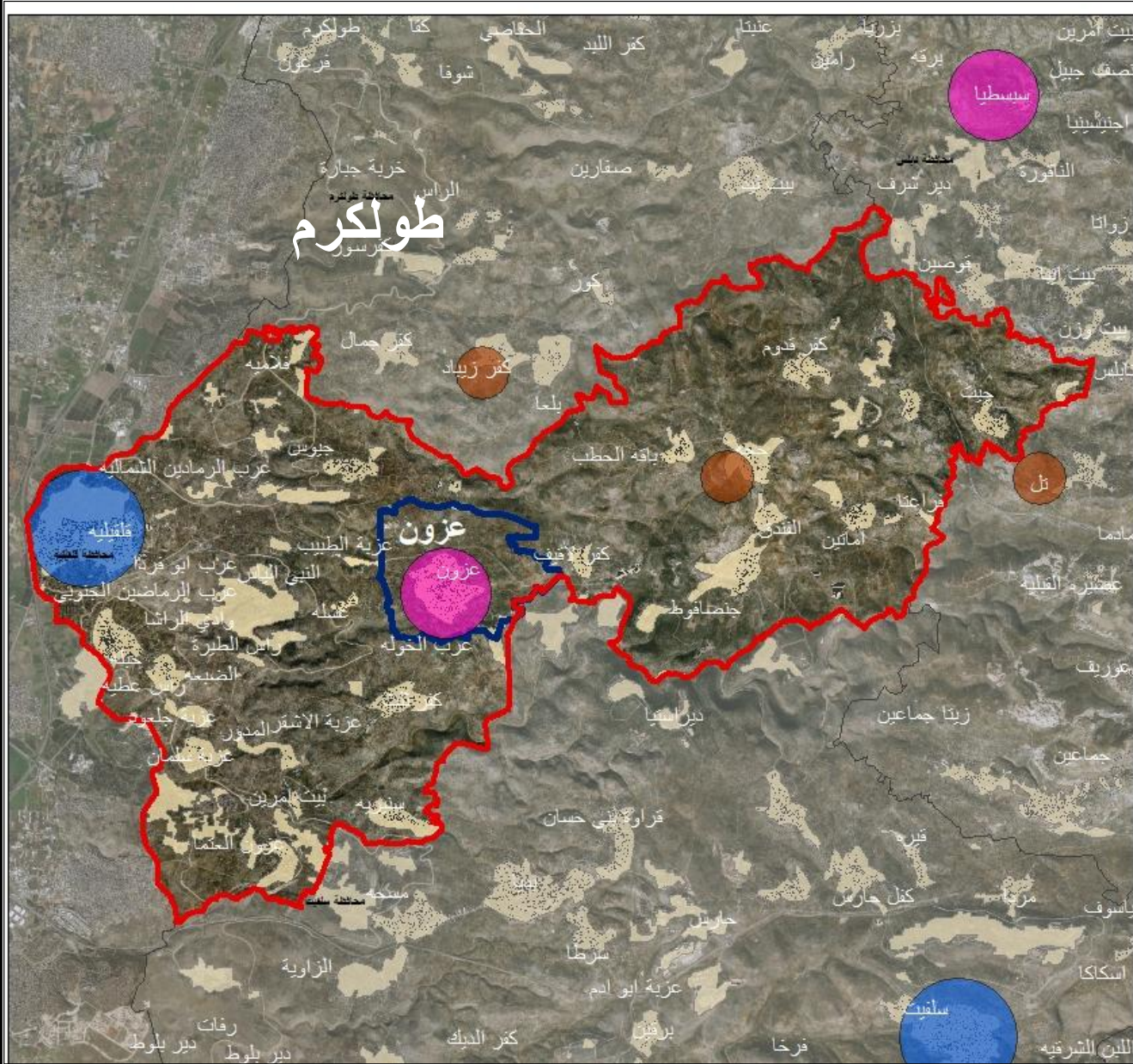
### مفتاح الخريطة

- التجمعات
- منطقة الدراسة
- الحدود الادارية لمحافظة قلقيلية

### مركزية الخدمات

- مركز شبة اقليمي
- مركز محلي
- مجاورة

1:100,000



# مبررات اختيار بلدة عزون

## الاقتصاد المحلي



عناصر رئيسية	مقومات تجارية
منطقة الدراسة	بنك فلسطين
المنطقة المبنية	شارع تجاري طولي
منطقة مستوطنات	معارض تجارية
طريق اقليمي رقم 55	معاصر زيتون
طريق رئيسي	سوق خضار مركزي
طريق محلي	
مقومات زراعية	مقومات صناعية
ثروة حيوانية	مناجر
بيوت بلاستيكية	مصنع للسماذ العضوي
تنوع حيوي	مصنع خزانات فلسطين
بسالتين زيتون	منطقة صناعات خفيفة
أراضي متوسطة القيمة الزراعية	منطقة حرفية
جمعية الثروة الحيوانية	
جمعية عزون التعاونية للتطوير الزراعي	
مقومات اجتماعية	مقومات خدمتية
جمعية التوفير	مستشفى عزون
جمعية الثروة الحيوانية	مركز صحي
جمعية عزون التعاونية للتطوير الزراعي	آبار مياه
جمعية عزون	الاتصالات
جمعية البر والاصلاح الخيرية	الدفاع المدني
مركز الارشاد	منتزه
مركز شبابي	
جمعية تطوعية	

1:20,000

✓ تتوسط بلدة عزون حدود محافظة قلقيلية مما يجعل موقعها الجغرافي استراتيجيا .

✓ يمر من بلدة عزون طرق هامة ورابطة ، حيث تقع عزون على الطريق الرئيسي الواصل بين مدينتي طولكرم ونابلس ومدينة قلقيلية .

✓ تصنف عزون حسب مخطط الاطار التوجيهي للتنمية المكانية في محافظة قلقيلية على انها مركز محلي نظرا

✓ توفر مساحات كبيرة من الارضي الصالحة للاستثمار الزراعي .

✓ وجود انتاج عالي من زيت الزيتون بجوده عالية .

✓ وفرة المياه .

✓ وفرة المقومات الاقتصادية .

✓ معظم هذه المقومات الاقتصادية غير مستغل

✓ نسبة البطالة في البلدة تصل الى 39% .

# العلاقة الإقليمية مع المحيط

## المستوى الإقليمي العلاقة الإقليمية



### العناصر الرئيسية

التجمعات  
منطقة الدراسة

### الصحة

مستشفى  
مركز صحي

### التعليم

جامعة  
مدرسة ذكور  
مدرسة اناث

### مناطق ذات طبيعة خاصة

محميات طبيعية  
أراضي متوسطة القيمة الزراعية  
أراضي عالية القيمة الزراعية  
تنوع حيوي  
غابات

### خدمات مجتمعية

مؤسسات حكومية  
مجمع المحاكم  
المحكمة الشرعية

### الاقتصاد

مصانع  
منشأر حجر  
سوق تجاري  
شركة الاتصالات الفلسطينية  
محل لبيع الخضار

### البنية التحتية

خزان مياه  
آبار مياه  
طريق اقليمي  
طريق رئيسي  
وادي

### هرمية الخدمات

مركز اقليمي  
مركز شبة اقليمي  
مركز محلي  
مجاورة

شركة الاتصالات الفلسطينية

محل لبيع الخضار

### البنية التحتية

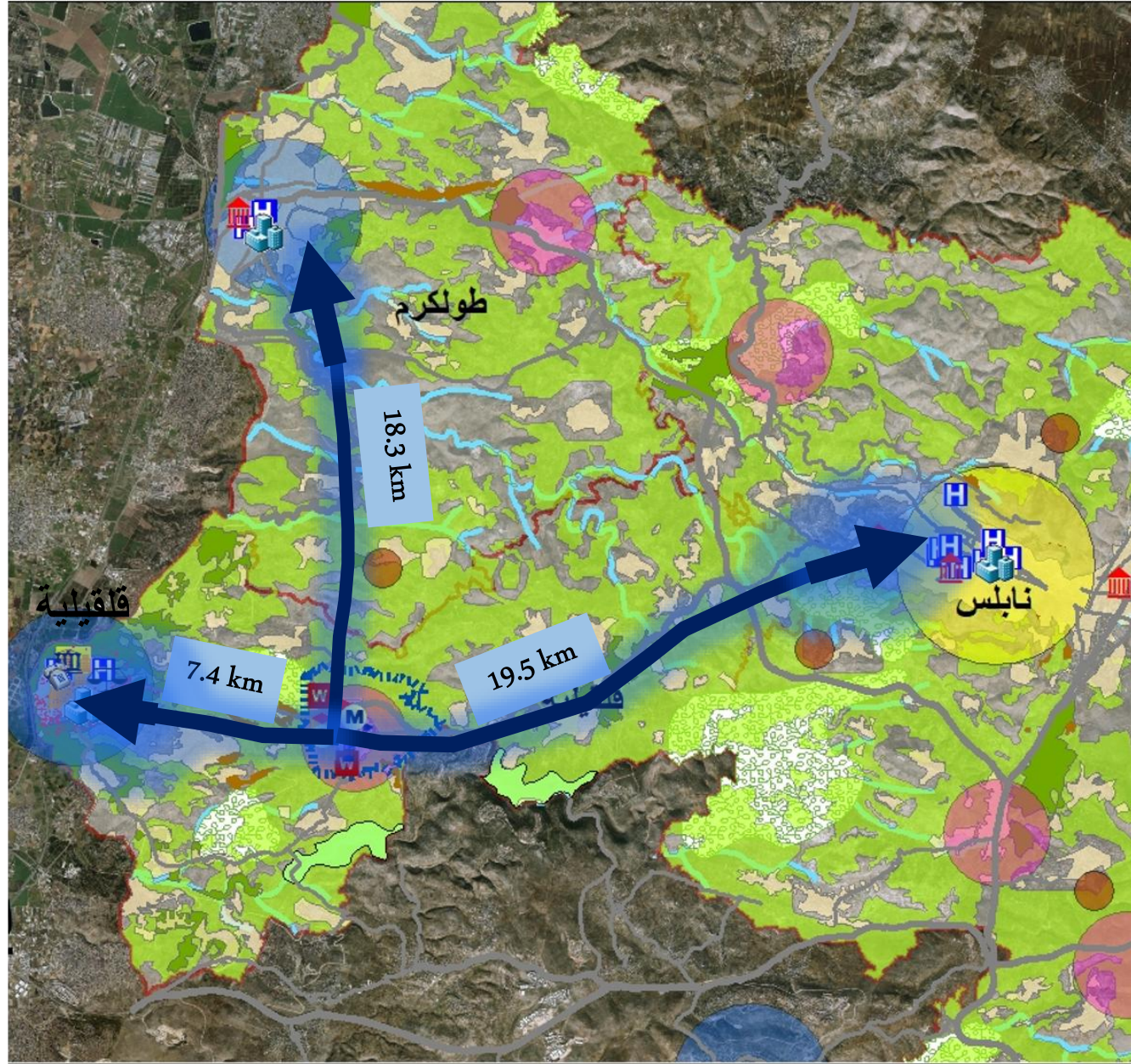
خزان مياه  
آبار مياه  
طريق اقليمي  
طريق رئيسي  
وادي

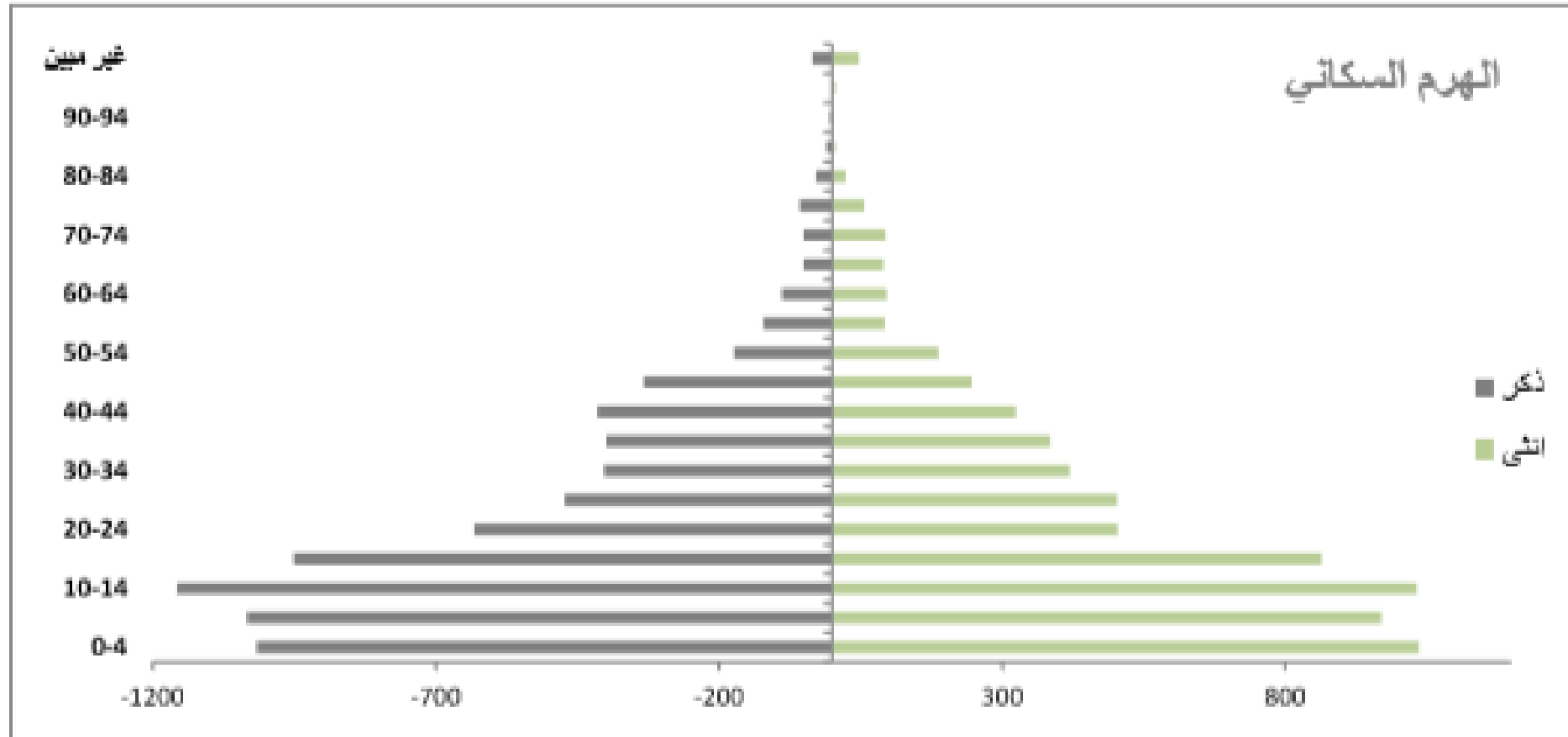
### هرمية الخدمات

مركز اقليمي  
مركز شبة اقليمي  
مركز محلي  
مجاورة

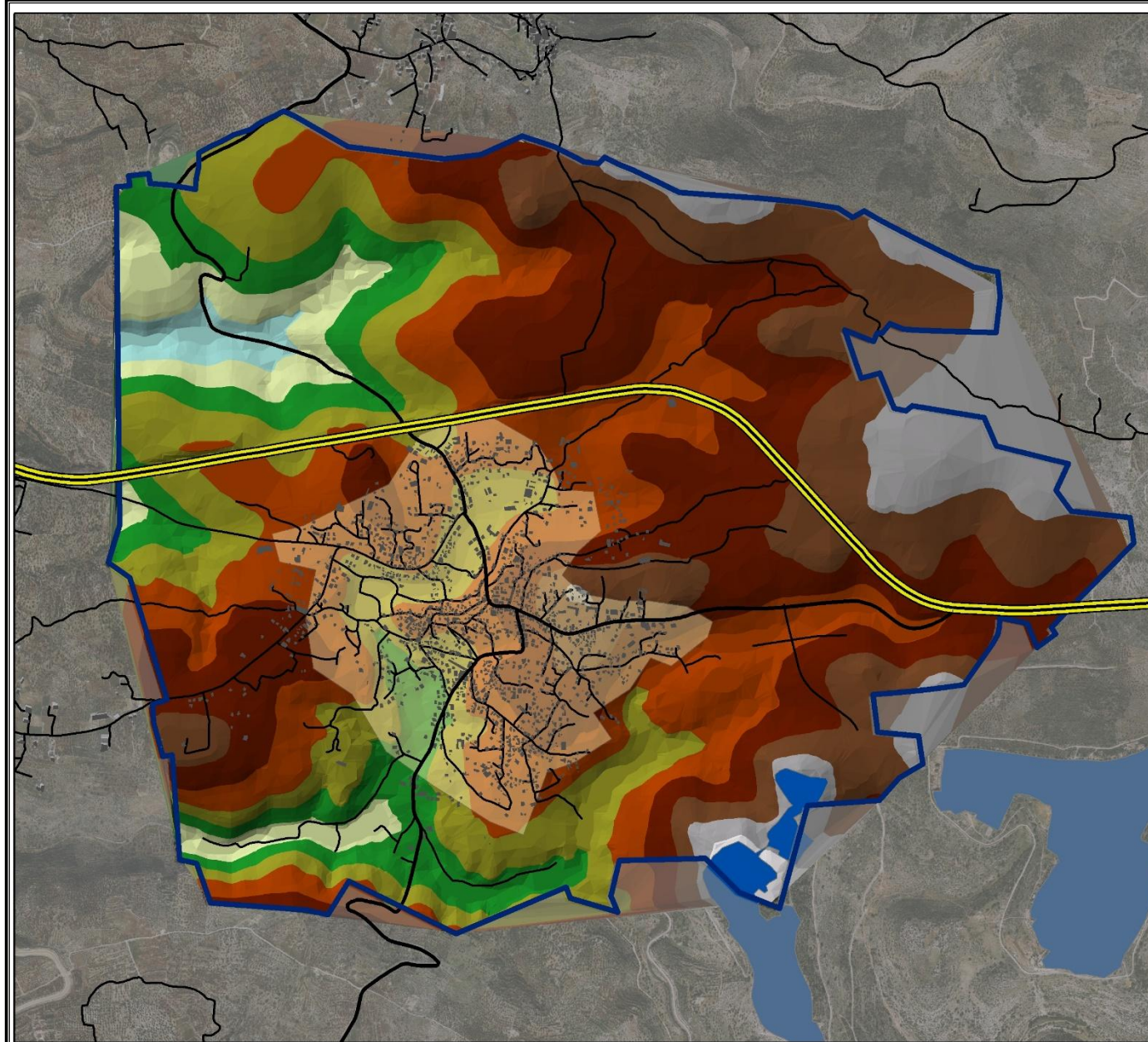
1:50,000

ان قرب منطقة الدراسة من المحافظات طولكرم، نابلس وقلقيلية جعل العلاقة بينها وبين هذه المدن قوية من ناحية وجود خطوط مواصلات من والى المدن ومنطقة الدراسة ، كذلك اعتماد المنطقة على الخدمات الاقليمية مثل التعليم العالي ، والمستشفيات والتوظيف الحكومي على هذه المدن .





# تحليل الموقع - التضاريس











## التضاريس (الميول)



### عناصر رئيسية

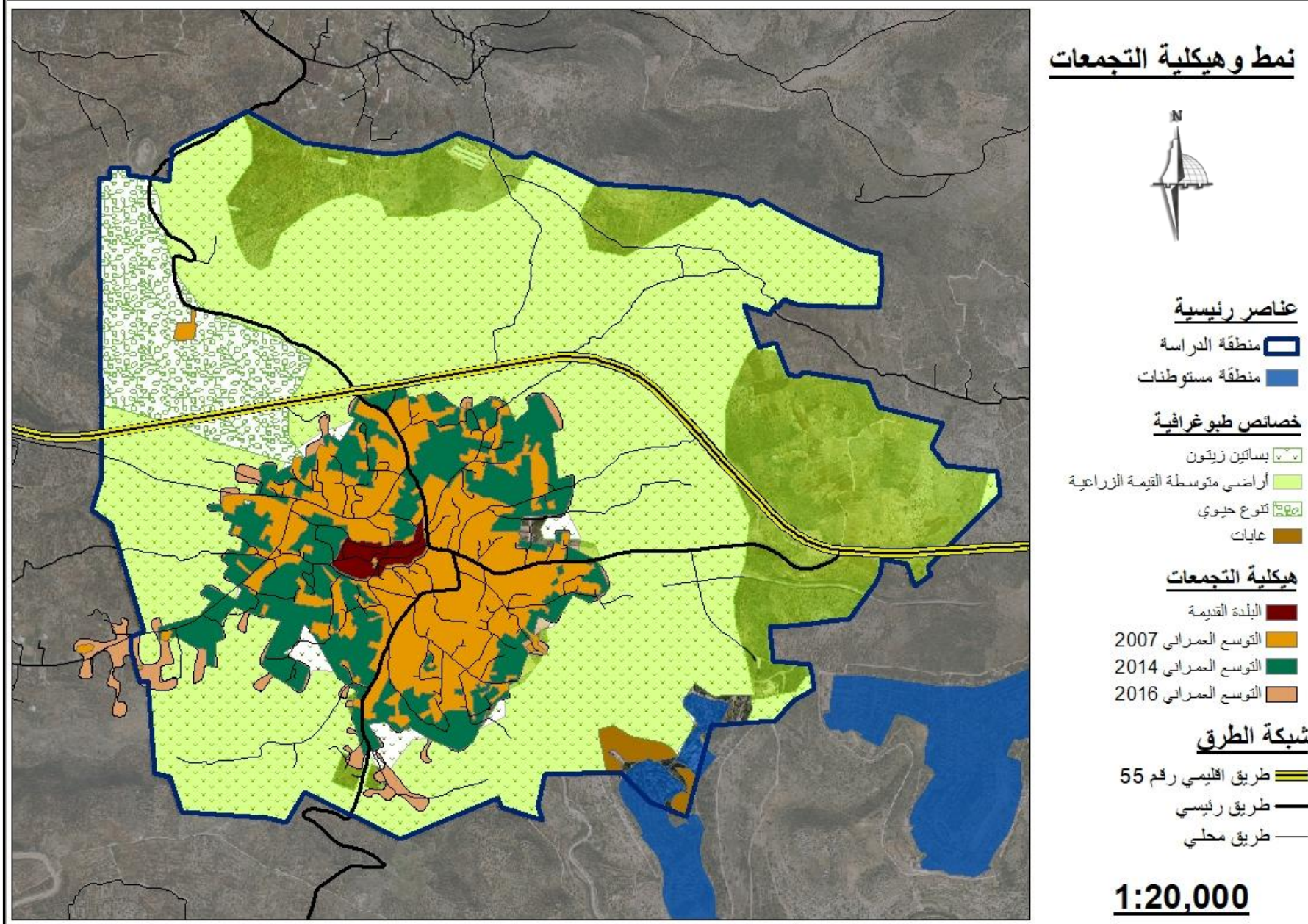
- منطقة الدراسة 
- المنطقة المبنية 
- منطقة مستوطنات 
- طريق اقليمي 55 
- طريق رئيسي 
- طريق محلي 

### الارتفاعات

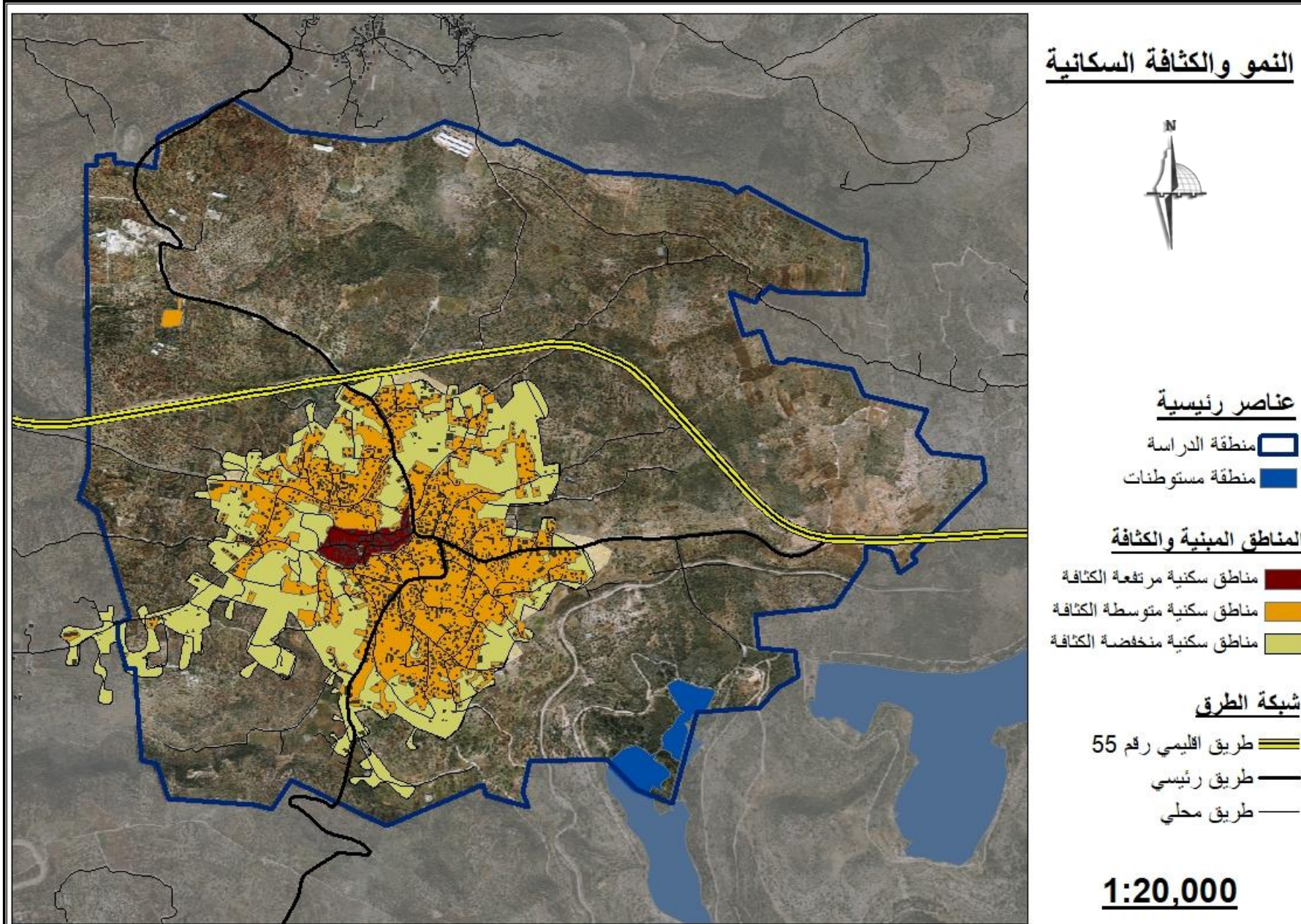
- 318.889 - 302.778 
- 302.778 - 286.667 
- 286.667 - 270.556 
- 270.556 - 254.444 
- 254.444 - 238.333 
- 238.333 - 222.222 
- 222.222 - 206.111 
- 206.111 - 190 

**1:20,000**

# تحليل الموقع – نمط وهيكلية التجمعات

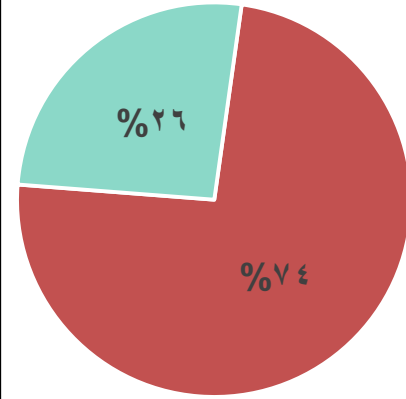
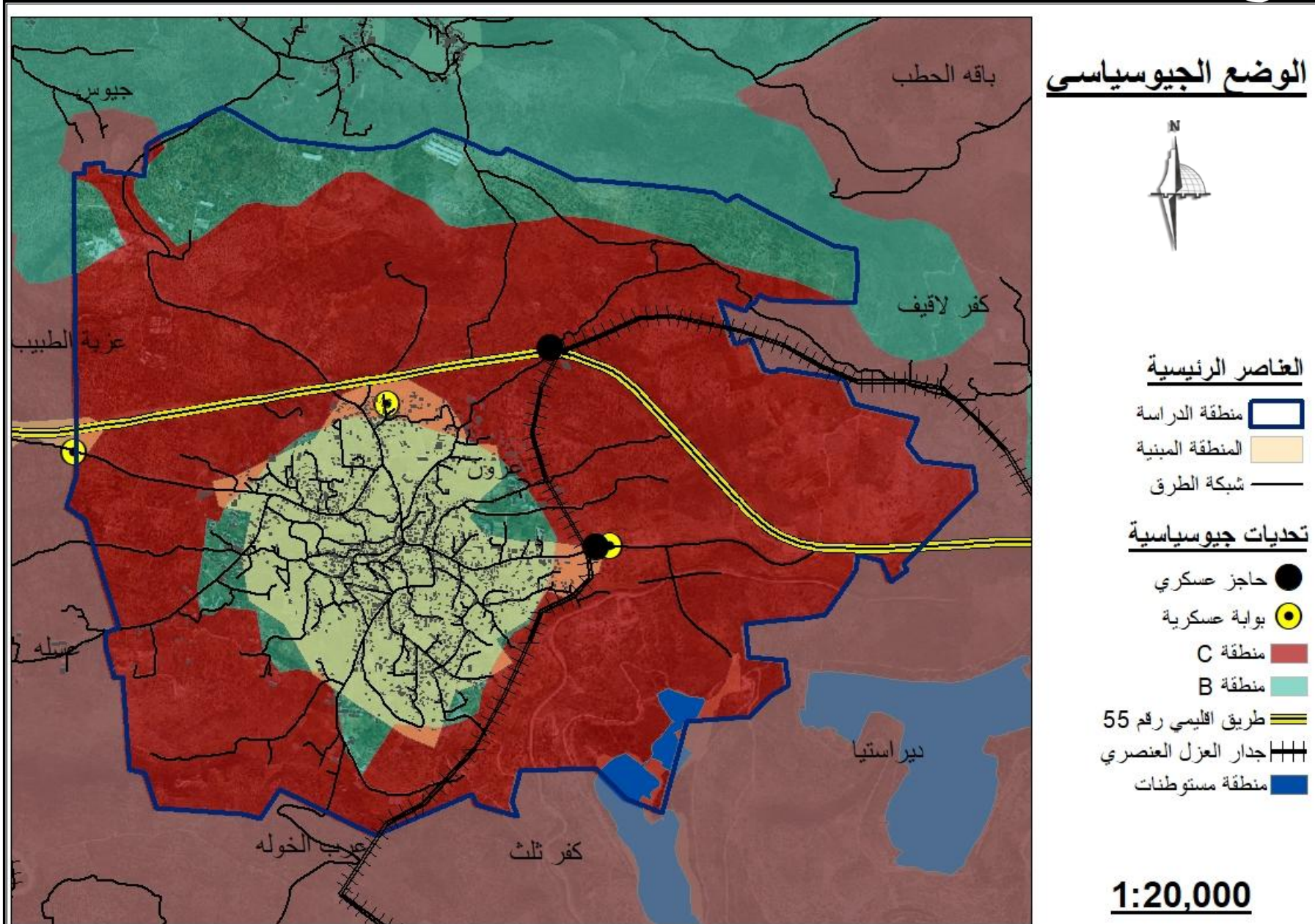


# تحليل الموقع – النمو والكثافة السكانية





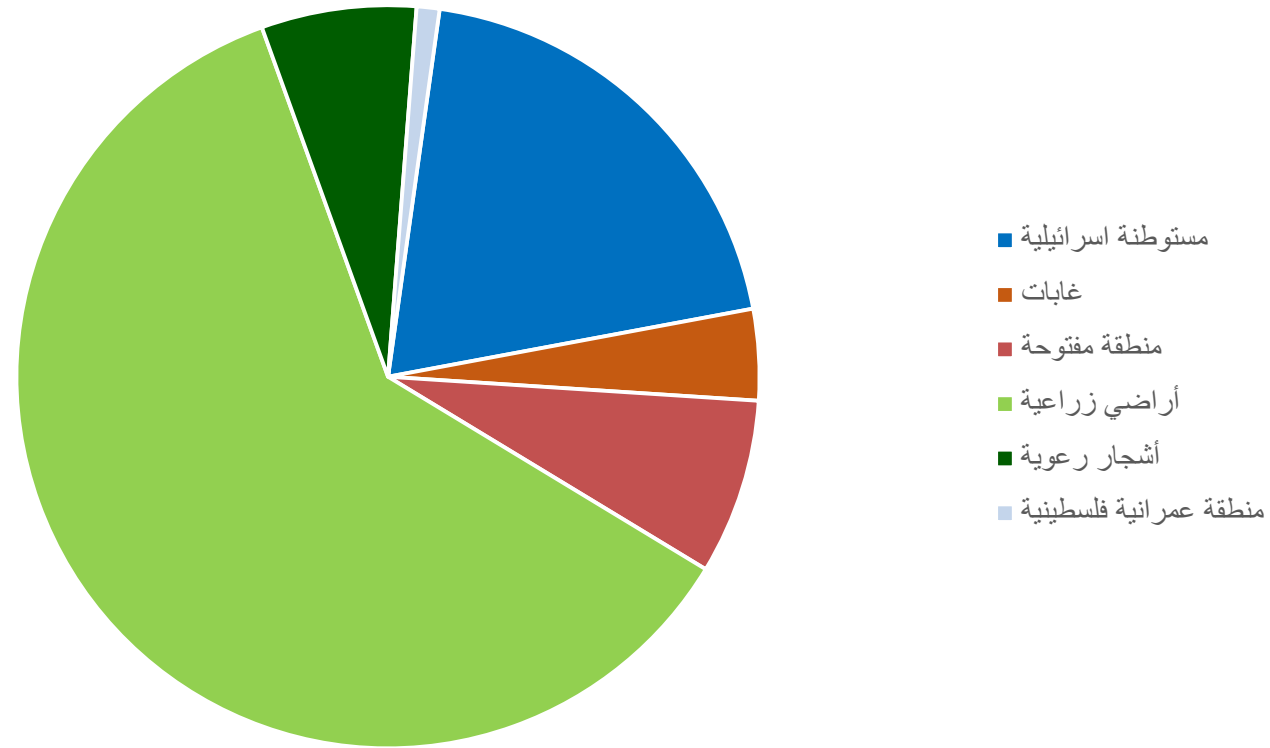
# تحليل الموقع – الوضع الجيوسياسي



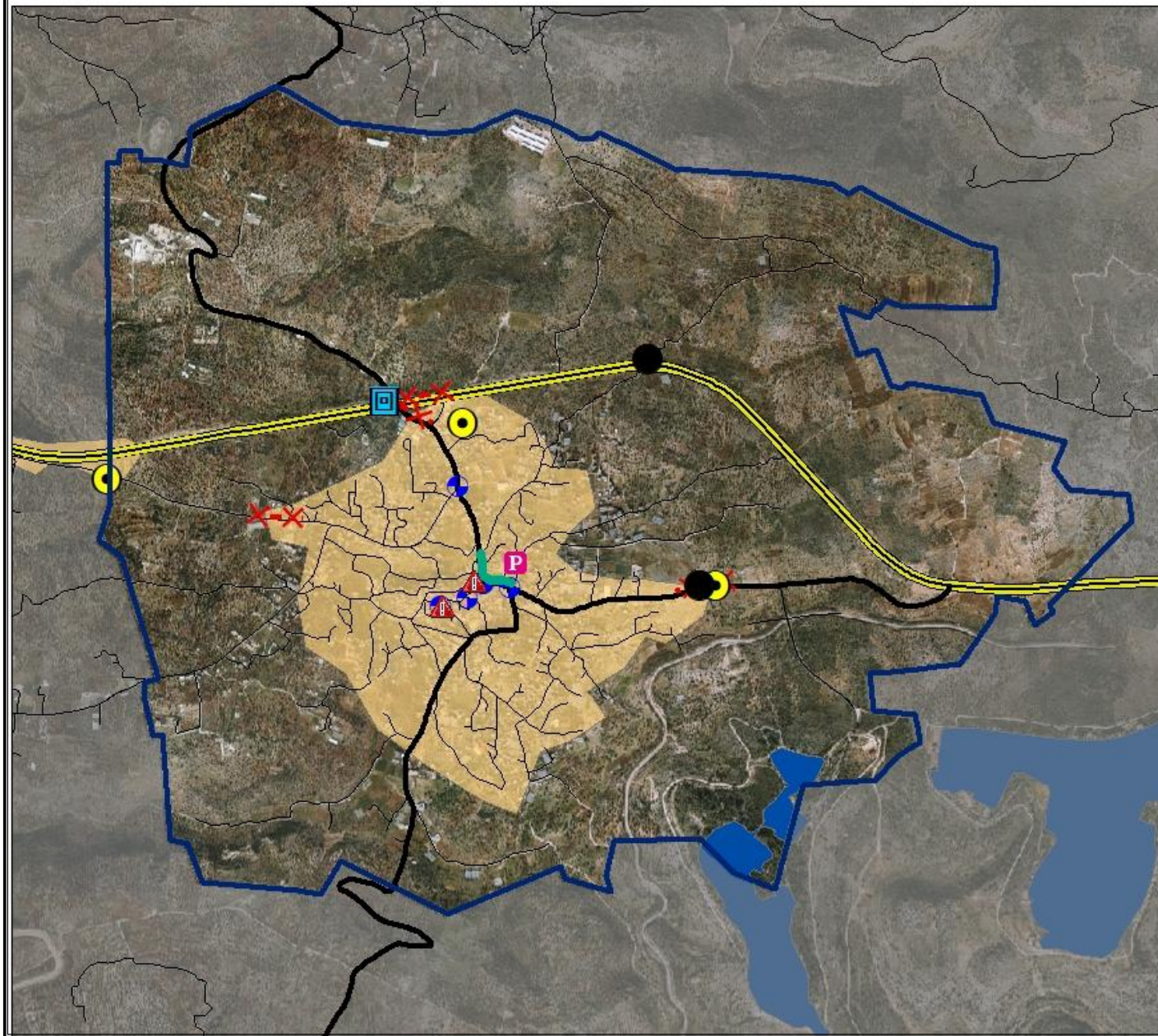
■ Area C ■ Area B

# تحليل الموقع – تصنيف الأراضي المعزولة داخل جدار العزل العنصري في بلدة عزون

## تصنيف الأراضي المعزولة داخل جدار العزل العنصري



# تحليل الموقع – المواصلات وحركة المرور



## المواصلات وحركة

### لمرور



### العناصر الرئيسية

منطقة الدراسة

طريق رئيسي

طريق اقليمي 55

طريق محلي

المنطقة المبنية

منطقة مستوطنات

### مركبات النظام

نفق

حاجز عسكري

بوابة عسكرية

مواقف سيارات عمومي

X=X-طرق عليها قيود حركة

### الايضاع والمشكلات

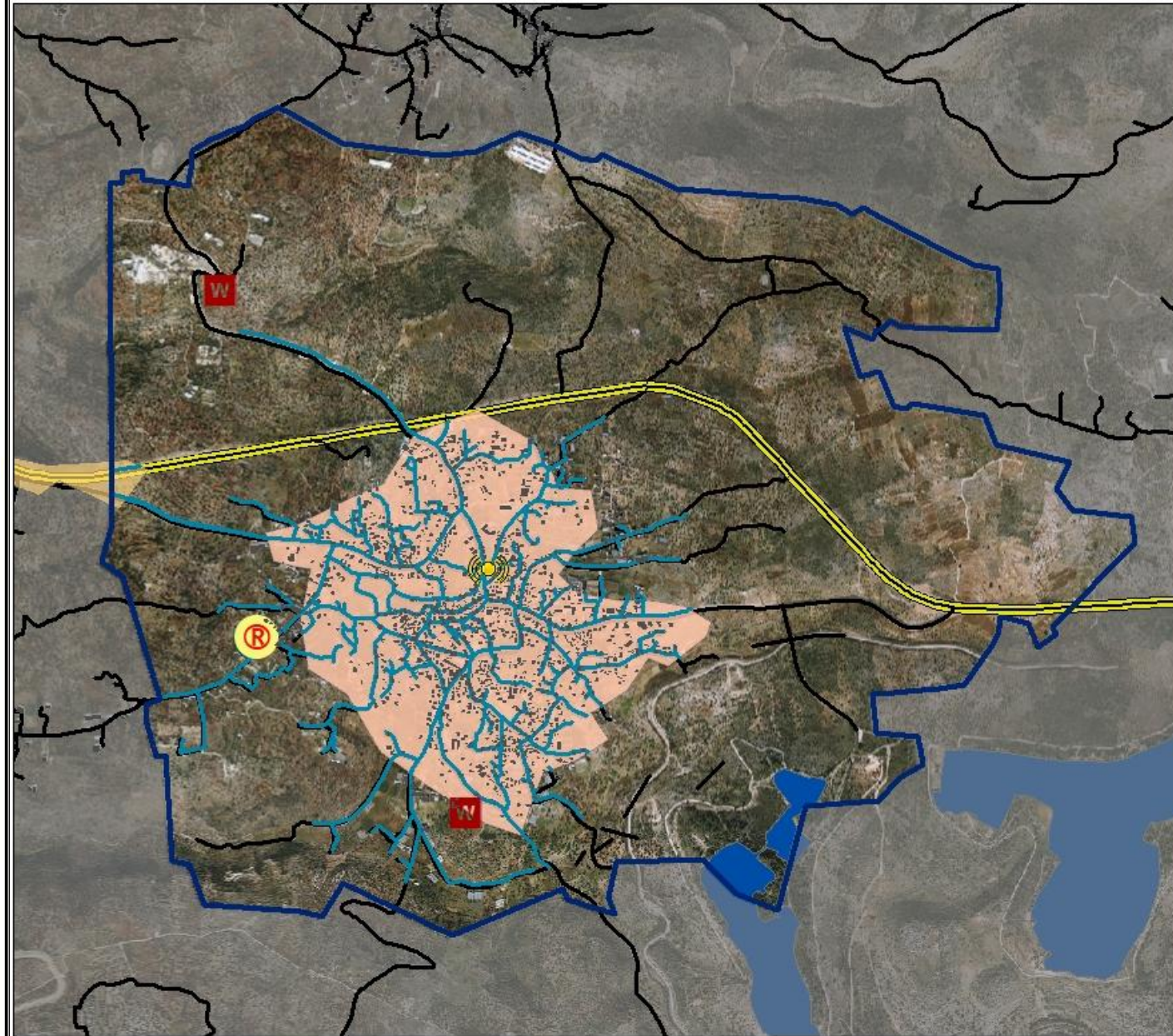
طريق تجاري بحاجة الى تحسين

منطقة ازدحام مروري

مناطق حوادث سير

1:20,000

# تحليل الموقع – خدمات البنية التحتية



## خدمات البنية التحتية



### العناصر الرئيسية

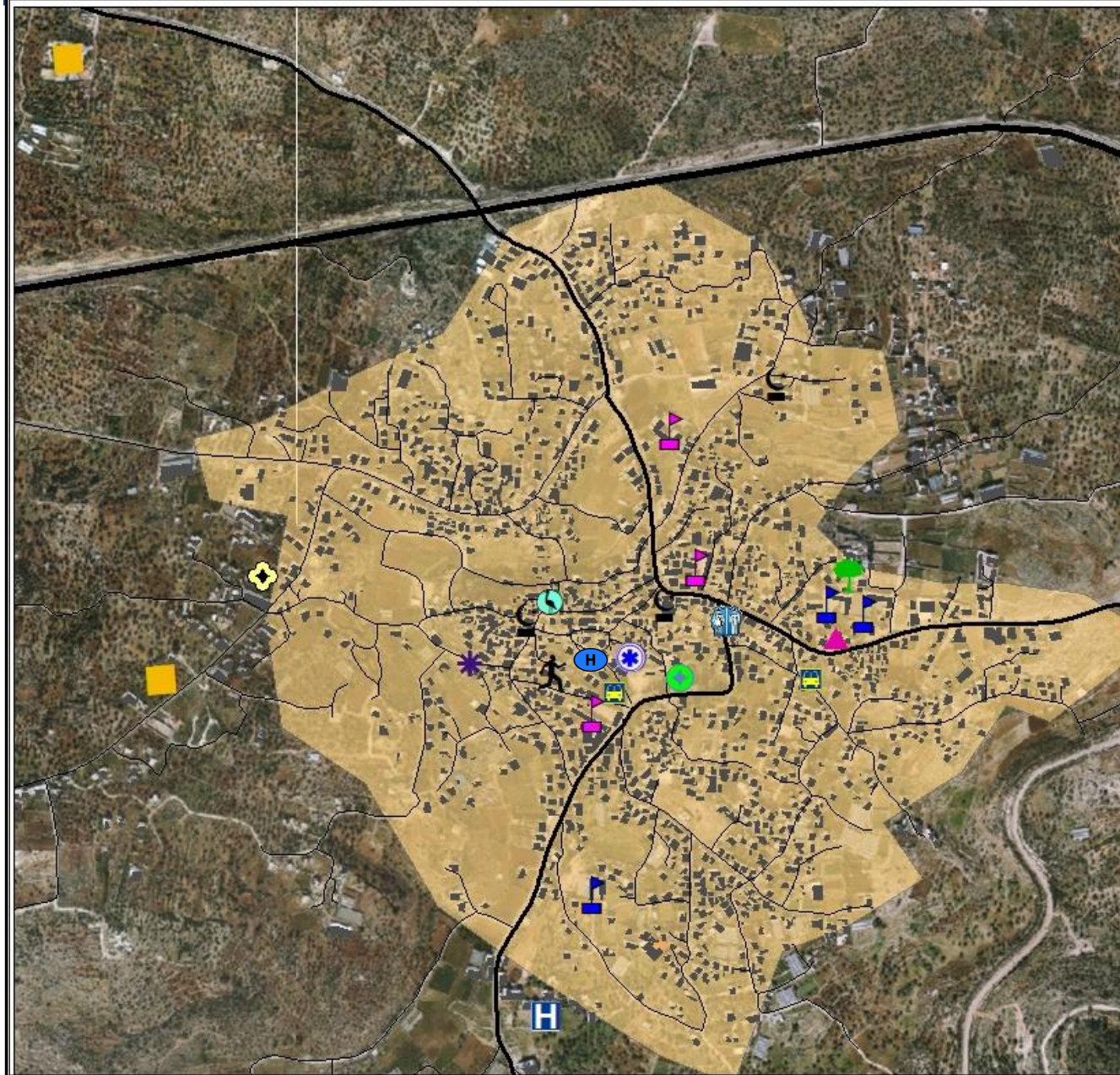
- منطقة الدراسة
- المنطقة المبنية
- منطقة مستوطنات
- طريق اقليمي رقم 55
- طريق رئيسي
- طريق محلي

### خدمات البنية التحتية

- الاتصالات
- آبار مياه
- خزان مياه
- شبكة مياه
- منطقة غير مخدومة
- بشبكة الصرف الصحي

1:20,000

# تحليل الموقع – المرافق المجتمعية



## المرافق المجتمعية

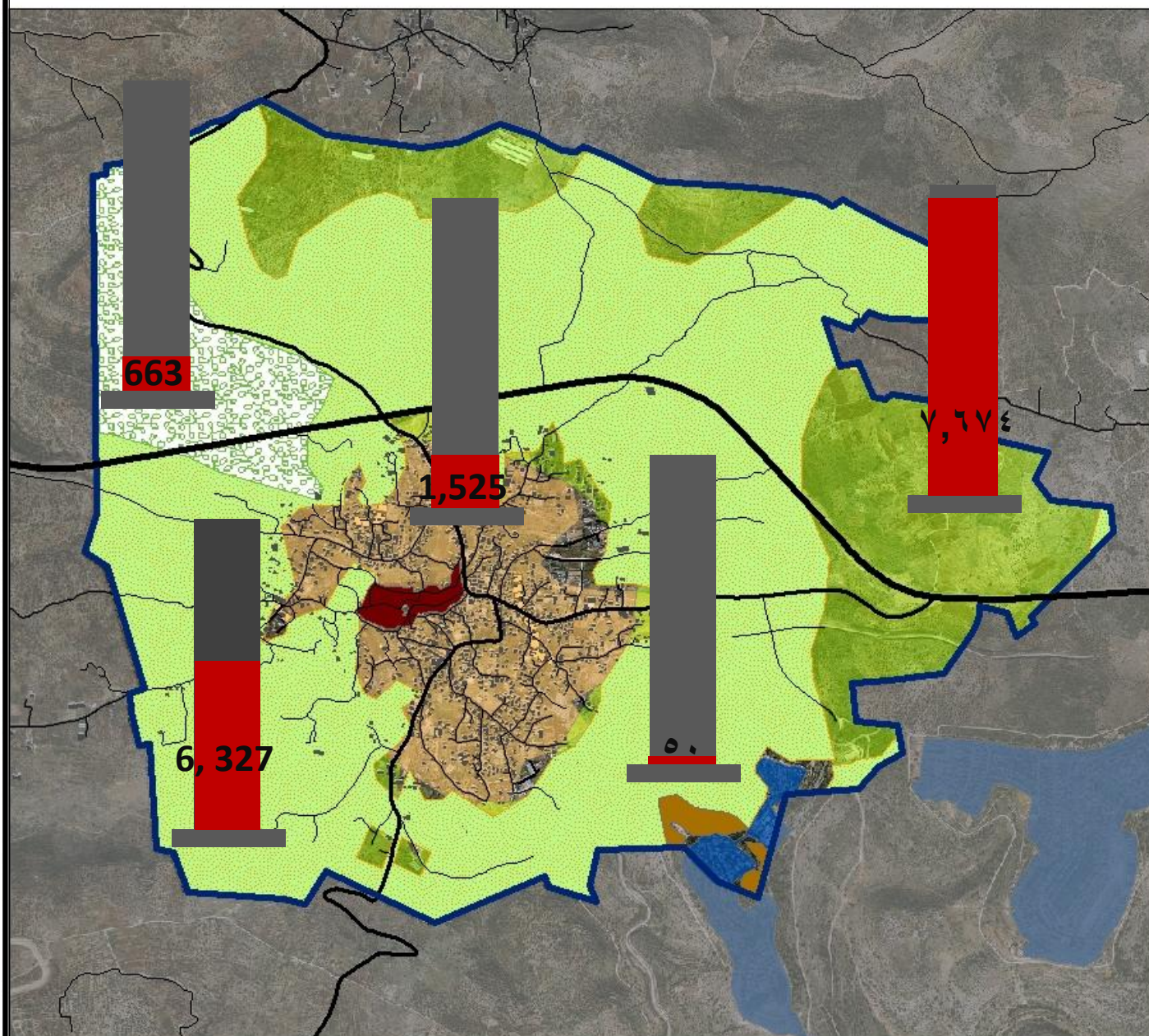


### المرافق المجتمعية العناصر الرئيسية

- |                    |                                      |
|--------------------|--------------------------------------|
| المنطقة المبنية    | المرافق المجتمعية                    |
| طريق اقليمي رقم 55 | جمعية التوفير                        |
| طريق رئيسي         | جمعية عزون                           |
| طريق محلي          | مركز الارشاد                         |
|                    | مركز شبابي                           |
|                    | جمعية تطوعية                         |
|                    | جمعية الثروة الحيوانية               |
|                    | جمعية البر والاصلاح الخيرية          |
|                    | جمعية عزون التعاونية للتطوير الزراعي |
|                    | مسجد                                 |
|                    | رياض الأطفال                         |
|                    | مدرسة ذكور                           |
|                    | مدرسة اناث                           |
|                    | مستشفى عزون                          |
|                    | الدفاع المدني                        |
|                    | منتزه                                |
|                    | مركز صحي                             |

1:9000

# تحليل الموقع – الغطاء النباتي



## الغطاء النباتي



### عناصر رئيسية

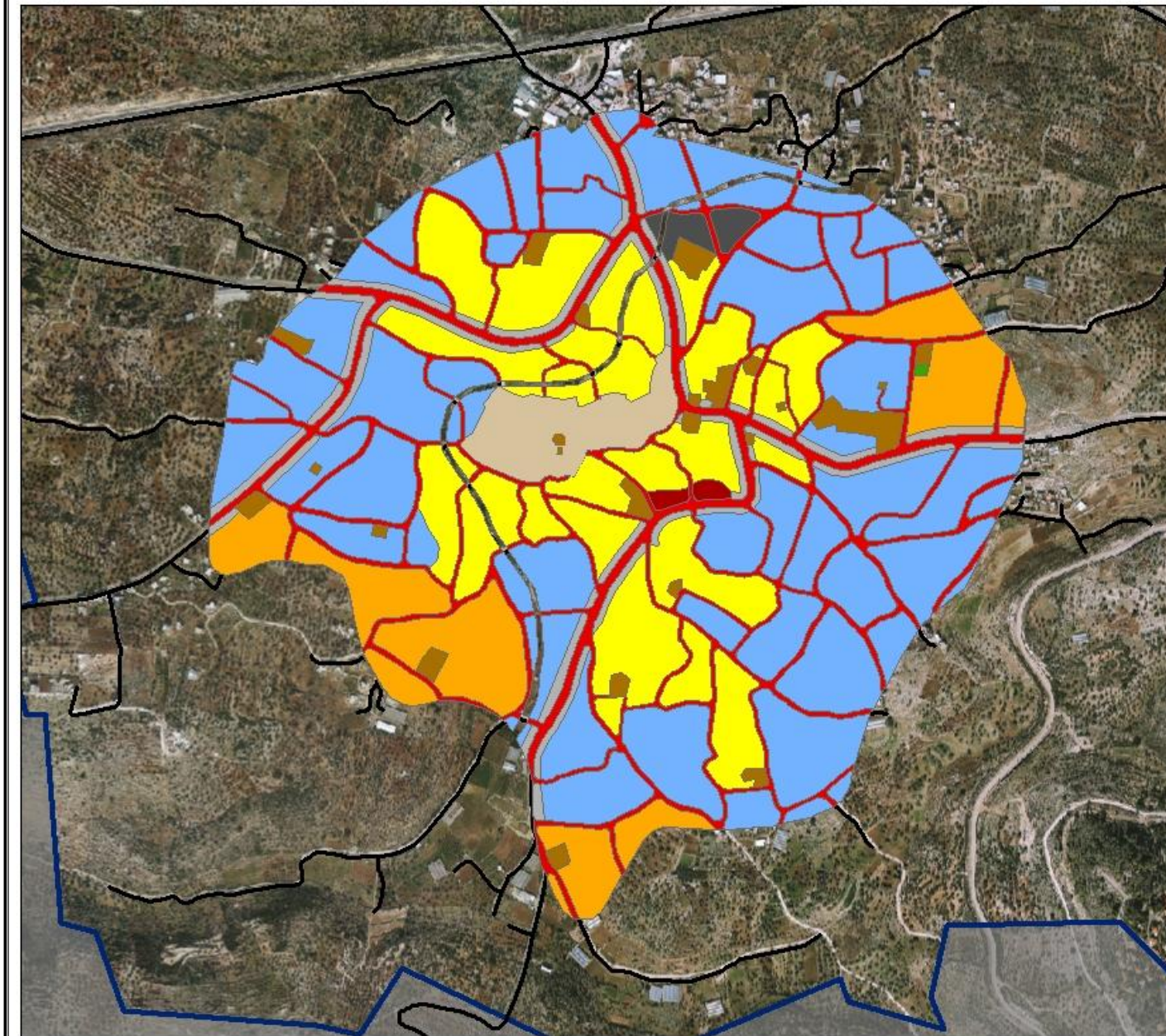
- منطقة الدراسة
- المنطقة المبنية
- منطقة مستوطنات
- طريق اقليمي
- طريق رئيسي
- طريق محلي

### الموروث الثقافي

- تنوع حيوي
- بساتين زيتون
- أراضي متوسطة القيمة الزراعية
- غابات
- البلدة القديمة

1:20,000


# تحليل الموقع – التخطيط الهيكلي



## التخطيط الهيكلي

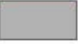



## عناصر رئيسية


منطقة الدراسة 


## المخطط الهيكلي


شارع مصادق 


تجاري طولي 

تجاري محلي 

حديقة عامة 


سكن أ 

سكن ب 

سكن ج 

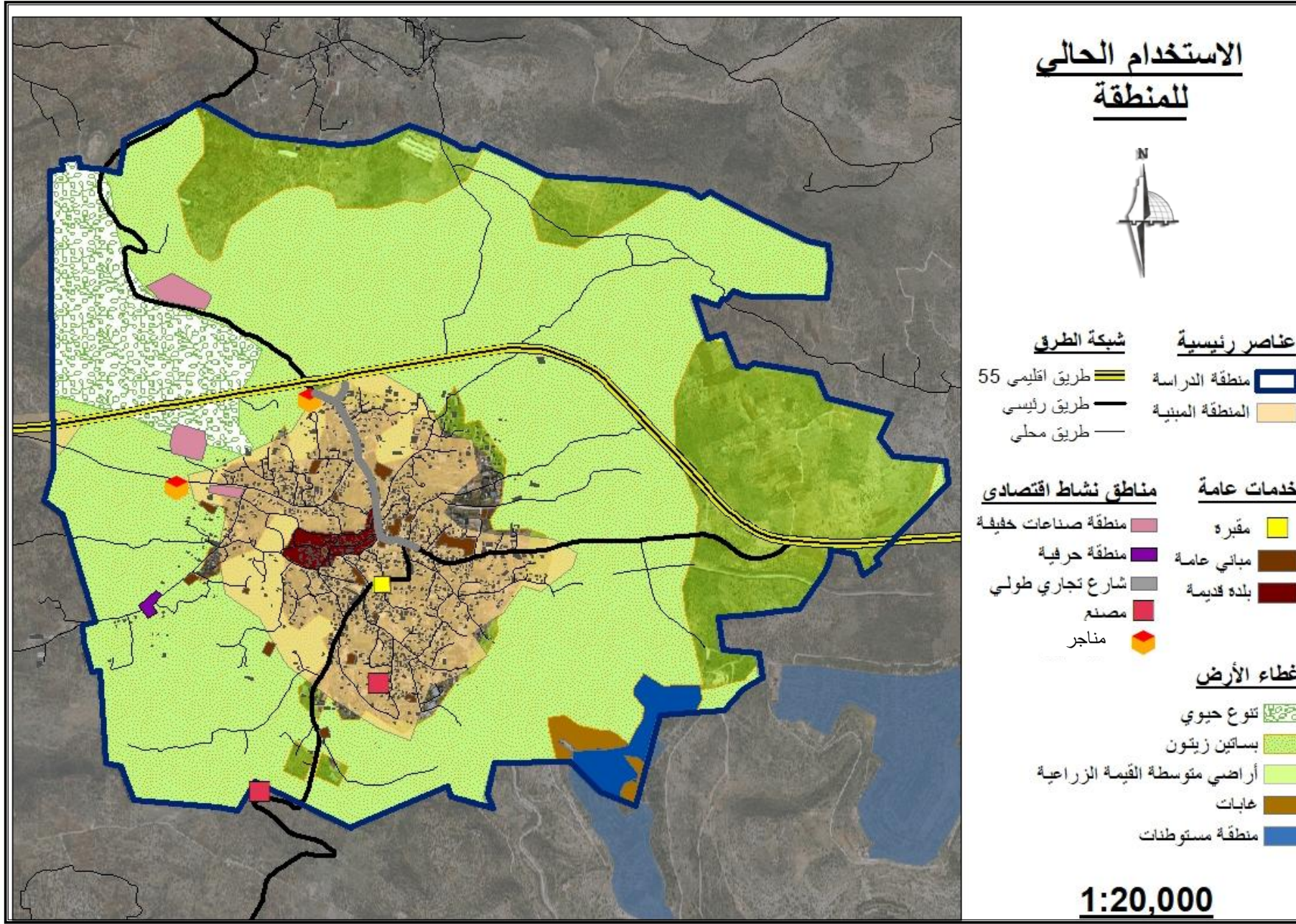
مباني عامة 

مقبرة 

منطقة البلدة القديمة 

**1:10,000**

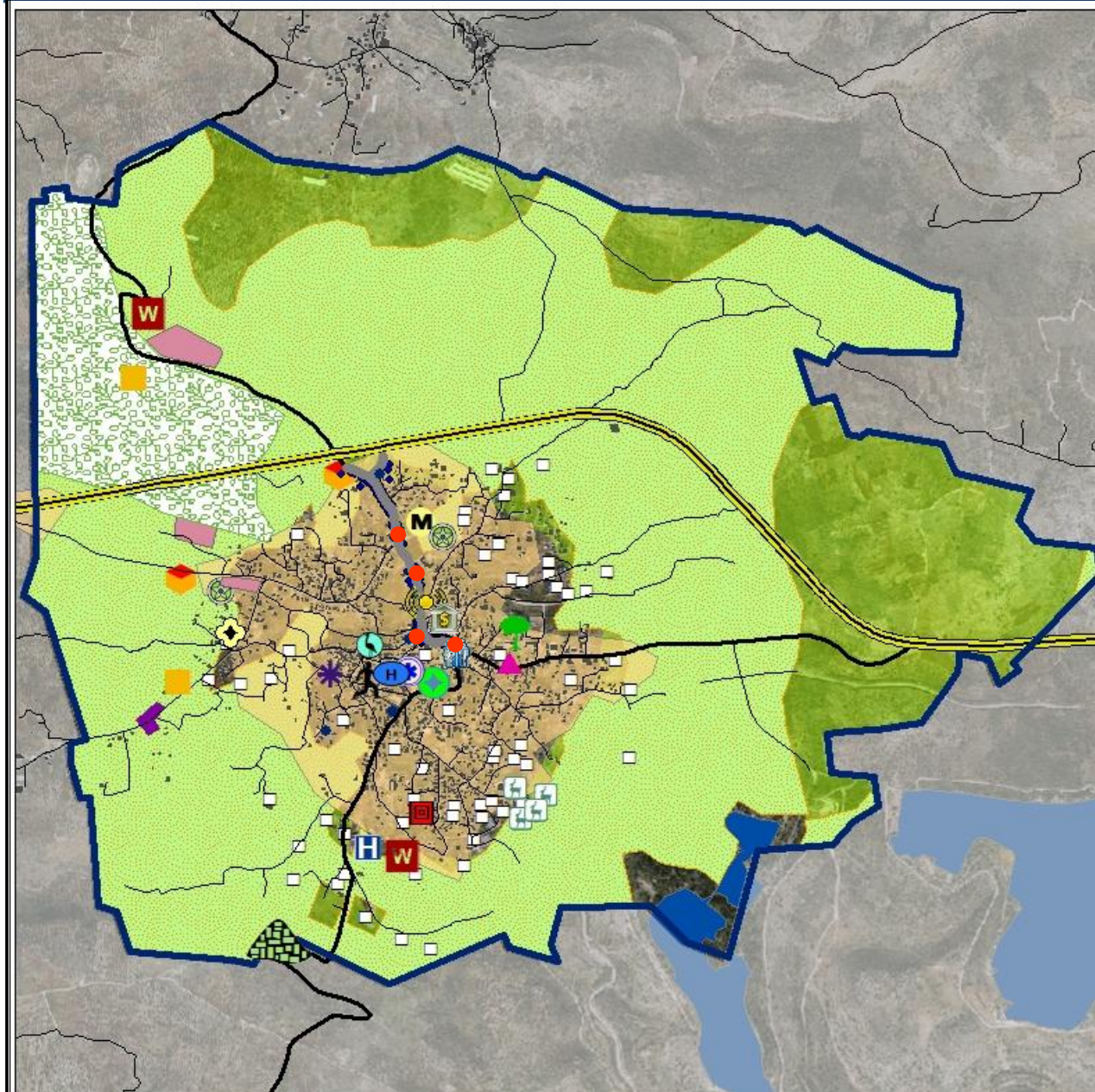
# تحليل الموقع – الاستخدام الحالي للمنطقة





# تحليل الموقع – الاقتصاد المحلي

## الاقتصاد المحلي



### مقومات تجارية

- بنك فلسطين
- شارع تجاري طولي
- معارض تجارية
- معاصر زيتون
- سوق خضار مركزي

### مقومات صناعية

- مناجر
- مصنع للسماد العضوي
- مصنع خزانات فلسطين
- منطقة صناعات خفيفة
- منطقة حرفية

### مقومات خدماتية

- مستشفى عزون
- مركز صحي
- آبار مياه
- الاتصالات
- الدفاع المدني
- منتزه
- صيدلية

### عناصر رئيسية

- منطقة الدراسة
- المنطقة المبنية
- منطقة مستوطنات
- طريق اقليمي رقم 55
- طريق رئيسي
- طريق محلي

### مقومات زراعية

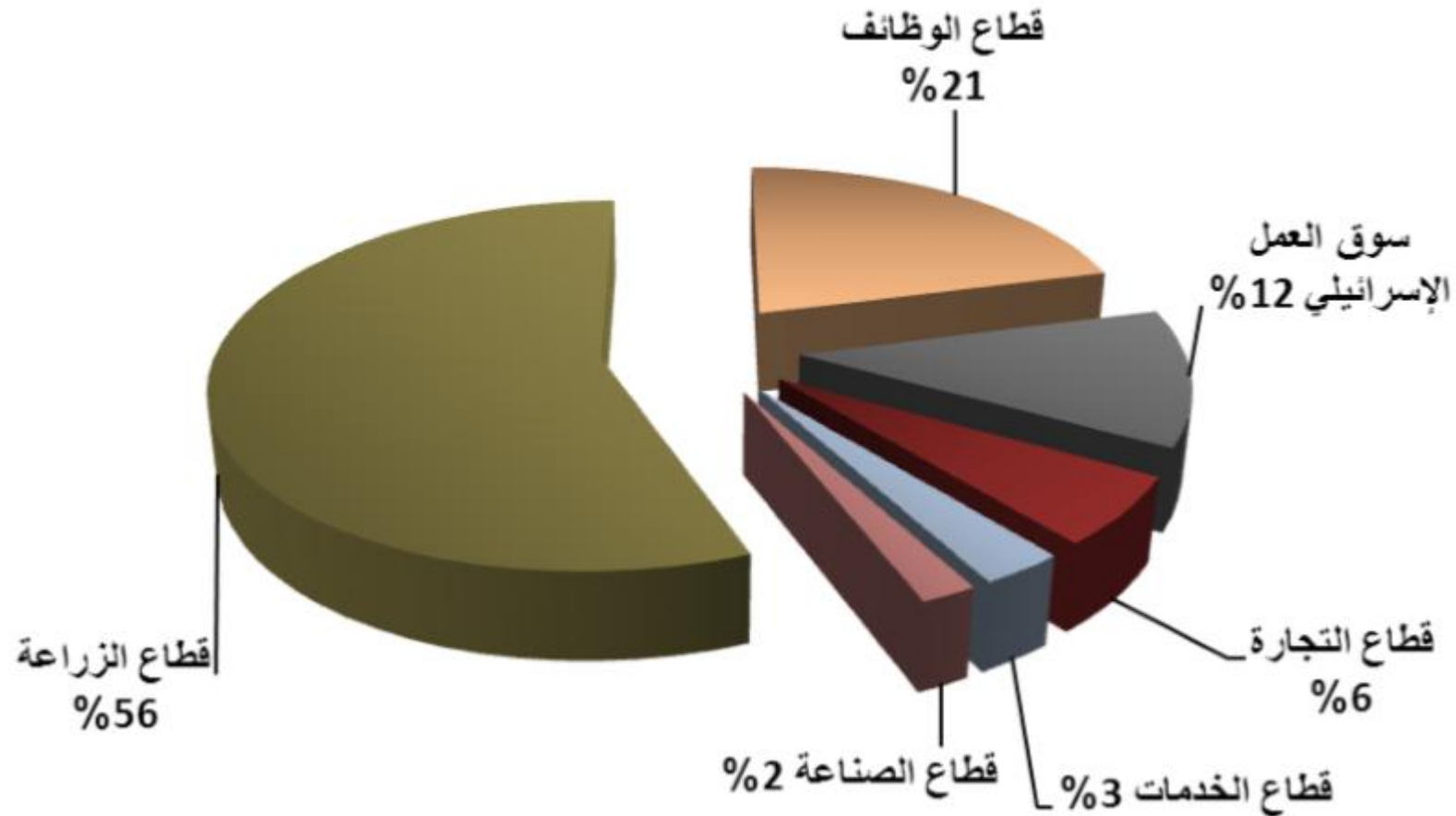
- ثروة حيوانية
- بيوت بلاستيكية
- تنوع حيوي
- بساتين زيتون
- أراضي متوسطة القيمة الزراعية
- جمعية الثروة الحيوانية
- جمعية عزون التعاونية للتطوير الزراعي

### مقومات اجتماعية

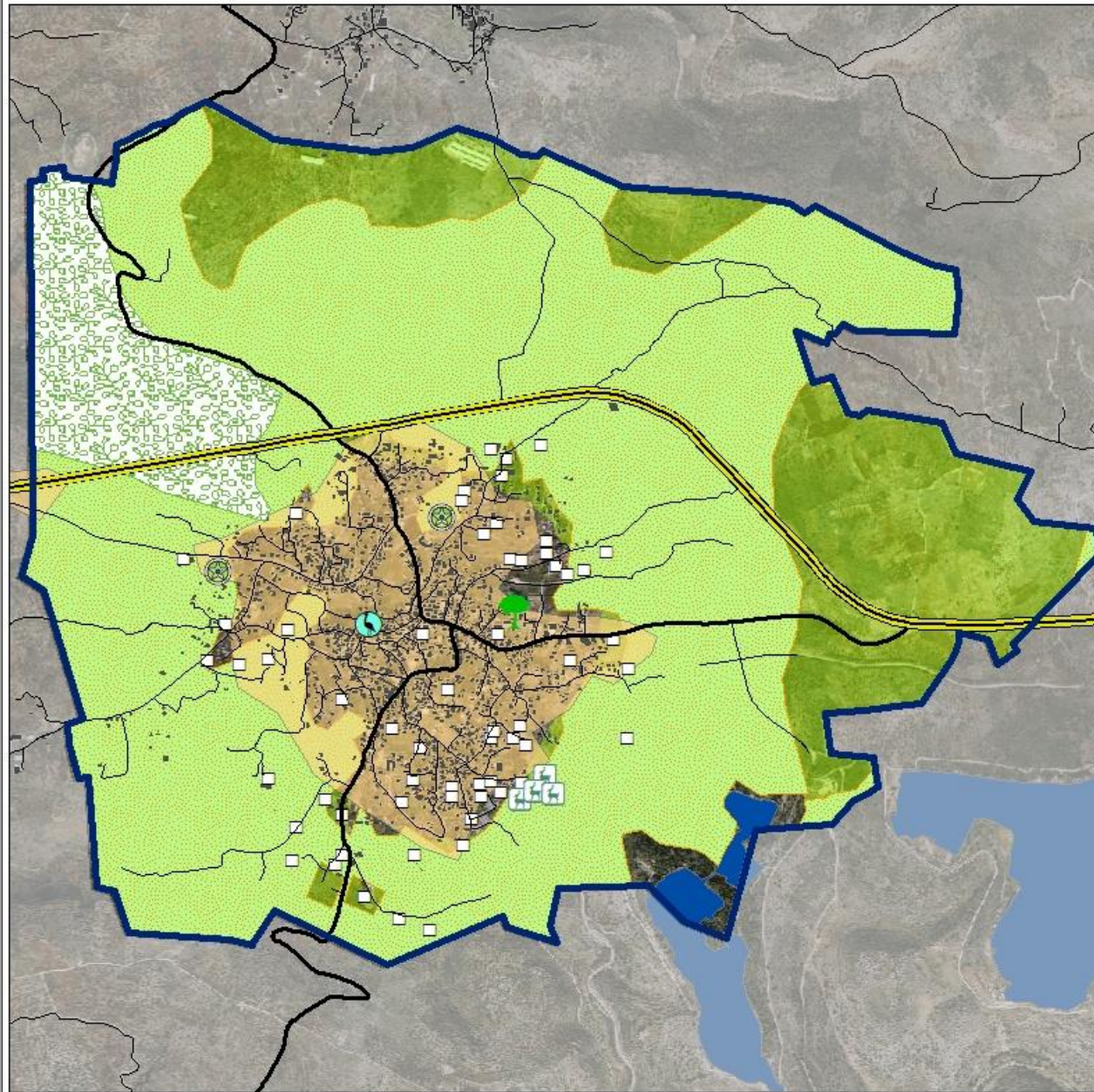
- جمعية التوفير
- جمعية الثروة الحيوانية
- جمعية عزون التعاونية للتطوير الزراعي
- جمعية عزون
- جمعية البر والاصلاح الخيرية
- مركز الارشاد
- مركز شبابي
- جمعية تطوعية

1:20,000

## توزيع القوى العاملة حسب النشاط الاقتصادي في البلدة



# تحليل الموقع – الاقتصاد المحلي – قطاع الزراعة



## المقومات الزراعية



### عناصر رئيسية

- منطقة الدراسة
- المنطقة المبنية
- منطقة مستوطنات
- طريق اقليمي رقم 55
- طريق رئيسي
- طريق محلي

### مقومات زراعية

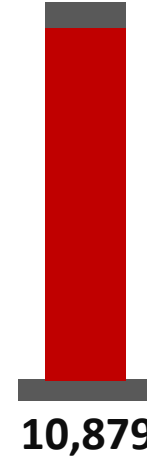
- ثروة حيوانية
- بيوت بلاستيكية
- تنوع حيوي
- بساتين زيتون
- أراضي متوسطة القيمة الزراعية
- جمعية الثروة الحيوانية
- جمعية عزون التعاونية للتطوير الزراعي

1:20,000

## المؤثرات الايجابية

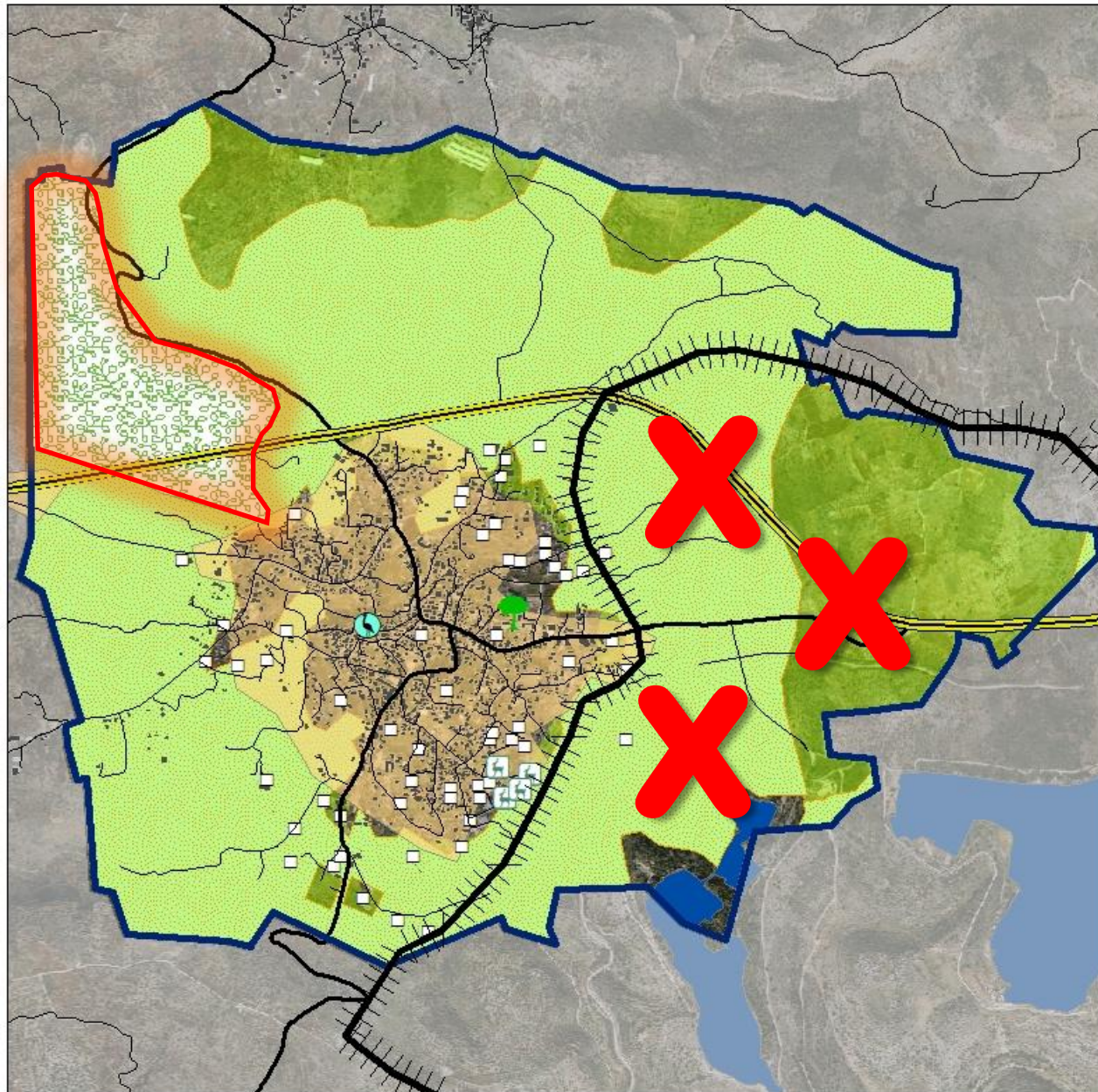
- وجود مساحة كبيرة من الأراضي الزراعية.
- وجود مساحة كبيرة من البيوت البلاستيكية.
- وفرة الثروة الحيوانية.
- وجود جمعيات زراعية.

١٩٠ دونم



10,879

# تحليل الموقع – الاقتصاد المحلي – قطاع الزراعة



## المقومات الزراعية



### عناصر رئيسية

- منطقة الدراسة
- المنطقة المبنية
- منطقة مستوطنات
- جدار العزل العنصري
- طريق اقليمي 55
- طريق رئيسي
- طريق محلي

### مقومات زراعية

- ثروة حيوانية
- بيوت بلاستيكية
- تنوع حيوي
- بساتين زيتون
- أراضي متوسطة القيمة الزراعية
- جمعية الثروة الحيوانية
- جمعية عزون التعاونية للتطوير الزراعي

1:20,000

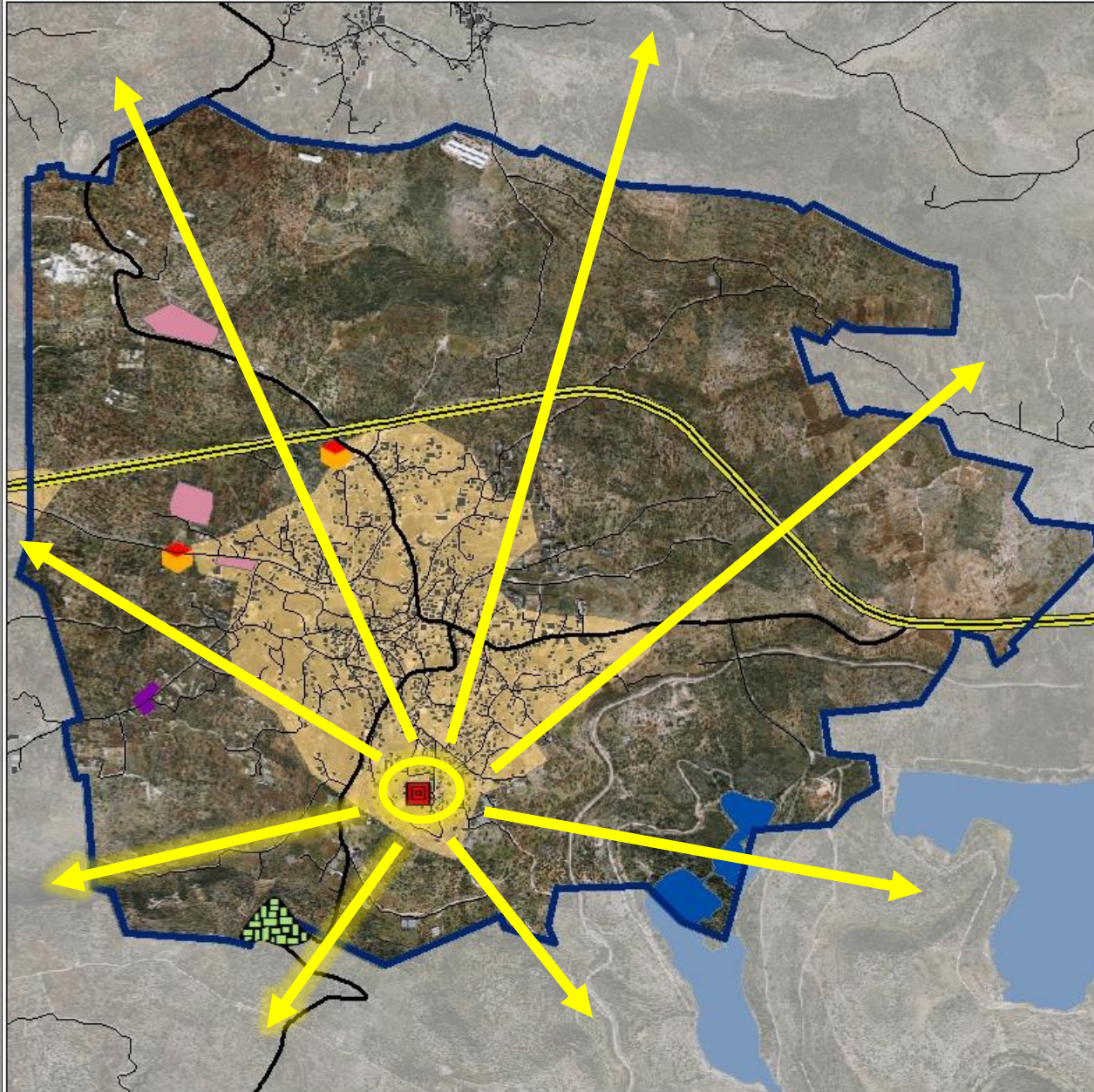
## المؤثرات الايجابية

- وجود مساحة كبيرة من الأراضي الزراعية.
- وجود مساحة كبيرة من البيوت البلاستيكية.
- وفرة الثروة الحيوانية.
- وجود جمعيات زراعية.

## المؤثرات السلبية

- مصادرة الأراضي و وجود جزء من الاراضي داخل جدار العزل العنصري.
- مناطق التنوع الحيوي غير مستغلة.
- عشوائية البيوت البلاستيكية.
- عدم وجود منطقة للتصنيع الغذائي.

# تحليل الموقع – الاقتصاد المحلي – قطاع الصناعة



## المقومات الصناعية



### عناصر رئيسية

- منطقة الدراسة
- المنطقة المبنية
- منطقة مستوطنات
- طريق اقليمي رقم 55
- طريق رئيسي
- طريق محلي

### مقومات صناعية

- مناجر
- مصنع للسماد العضوي
- مصنع خزانات فلسطين
- منطقة صناعات خفيفة
- منطقة حرفية

1:20,000

## المؤثرات الايجابية

- وجود مناجر ومصانع ومناطق حرفية.
- وجود مصنع يخدم جميع انحاء الوطن.

## المؤثرات السلبية

- عدم توفر منطقة حرفية و صناعية تضم المصانع والمناطق الحرفية.
- قرب بعض المصانع من السكان.

# تحليل الموقع – الاقتصاد المحلي – قطاع التجارة



## المقومات التجارية



### عناصر رئيسية

- منطقة الدراسة
- المنطقة المبنية
- منطقة مستوطنات
- طريق اقليمي رقم 55
- طريق رئيسي
- طريق محلي

### مقومات تجارية

- بنك فلسطين
- شارع تجاري طولي
- معارض تجارية
- معاصر زيتون
- محل لبيع الخضار

1:20,000

## المؤثرات الايجابية

وجود منطقة تجارية تخدم عزون والمحيط.

٤٨ بقالة ✓

٥ مخابز ✓

٤ ملاحم ✓

٦ محادد ✓

٧ بقاتل لبيع الخضار ✓

٢١ محل لتقديم الصناعات ✓

٢٣ محل لتقديم الخدمات العامة ✓

٤ مشاغل خياطة ✓

محل لبيع الادوات الزراعية ✓

# تحليل الموقع – الاقتصاد المحلي – قطاع التجارة



## المقومات التجارية



### عناصر رئيسية

- منطقة الدراسة
- المنطقة المبنية
- منطقة مستوطنات
- طريق اقليمي رقم 55
- طريق رئيسي
- طريق محلي

### مقومات تجارية

- بنك فلسطين
- شارع تجاري طولي
- معارض تجارية
- معاصر زيتون
- محل لبيع الخضار

1:20,000

## المؤثرات الايجابية

- وجود منطقة تجارية تخدم عزون والمحيط.
- وجود محل خضار يخدم عزون والمحيط.
- وجود معارض تجارية تخدم عزون والمحافظه.
- وجود معاصر زيتون تخدم عزون والمحافظه.

## المؤثرات السلبية

- عدم وجود خطة لتسويق المنتجات الزراعية.
- عدم وجود سوق خضار مركزي.
- عدم وجود مركز لبيع منتجات الزيتون.

# تحليل الموقع – الاقتصاد المحلي – القطاع الاجتماعي

## المؤثرات الايجابية

وفرة الجمعيات التي تعنى بجوانب الحياة المختلفة.

## المقومات الاجتماعية



### عناصر رئيسية

منطقة الدراسة

المنطقة المبنية

منطقة مستوطنات

طريق اقليمي رقم 55

طريق رئيسي

طريق محلي

### مقومات اجتماعية

جمعية التوفير

جمعية الثروة الحيوانية

جمعية عزون التعاونية للتطوير الزراعي

جمعية عزون

جمعية البر والاصلاح الخيرية

مركز الارشاد

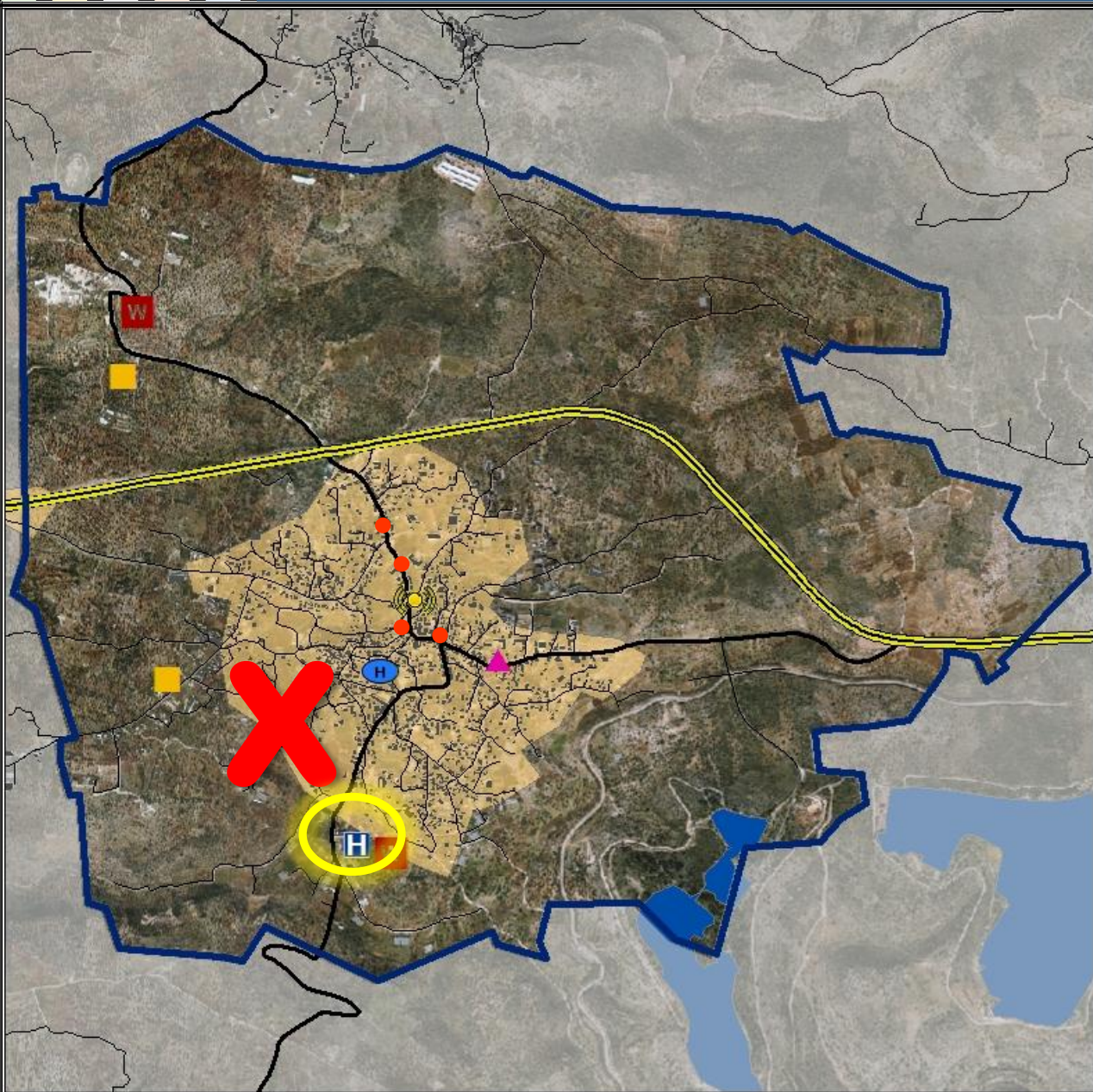
مركز شبابي

جمعية تطوعية

1:20,000



# تحليل الموقع – الاقتصاد المحلي – القطاع الخدماتي



## المقومات الخدماتية



- عناصر رئيسية
- منطقة الدراسة
  - المنطقة المبنية
  - منطقة مستوطنات
  - طريق اقليمي رقم 55
  - طريق رئيسي
  - طريق محلي
- مقومات خدماتية
- مستشفى عزون
  - مركز صحي
  - آبار مياه
  - الاتصالات
  - الدفاع المدني
  - منتزه
  - صيدلية

1:20,000

## المؤثرات الايجابية

- وفرة المياه.
- وجود مركز للدفاع المدني يخدم عزون والمحيط.
- توفر خدمة الاتصالات.
- كفاية الخدمات الصحية.

## المؤثرات السلبية

- صغر مساحة الحدائق.
- نقص في المطاعم.
- عدم تشغيل مستشفى عزون.

# نقاط القوة والفرص

## نقاط القوة



### الموروث الطبيعي

W أبار مياه

تتوع حيوي

بساتين زيتون

أراضي متوسطة القيمة الزراعي

### مقومات اقتصادية

بنك فلسطين

مننزه

معارض تجارية

شارع تجاري طولي

M سوق خضار مركزي

بيوت بلاستيكية

معاصر زيتون

ثروة حيوانية

مصنع للسماد العضوي

مصنع خزانات فلسطين

منطقة صناعات خفيفة

منطقة حرفية

مناجر

### عناصر رئيسية

منطقة الدراسة

المنطقة المبنية

طريق اقليمي 55

طريق رئيسي

طريق محلي

### خدمات مجتمعية

جمعية التوفير

جمعية الثروة الحيوانية

جمعية عزون التعاونية للتطوير الزراعي

جمعية عزون

جمعية البر والاصلاح الخيرية

مركز الارشاد

مركز شبابي

جمعية تطوعية

مسجد

مدرسة

رياض الأطفال

مركز صحي

مستشفى عزون

الدفاع المدني

الاتصالات

1:20,000

- وجود مساحة كبيرة من الأراضي الزراعية.
- وجود مساحة كبيرة من البيوت البلاستيكية.
- وفرة الثروة الحيوانية.
- وجود جمعيات زراعية.
- وجود مناجر ومحاجر ومصانع.
- وجود مصنع يخدم جميع انحاء الوطن.
- وجود منطقة تجارية تخدم عزون والمحيط.
- وجود سوق خضار يخدم عزون والمحيط.
- وجود معارض تجارية تخدم عزون والمحافظه.
- وجود معاصر زيتون تخدم عزون والمحافظه.
- وفرة الجمعيات التي تعني بجوانب الحياة المختلفة.
- وفرة المياه.
- وجود مركز للدفاع المدني يخدم عزون والمحيط.
- توفر خدمة الاتصالات.
- كفاية الخدمات الصحية.
- موقعها الاستراتيجي
- توفر خدمات البنية التحتية الاساسية (الكهرباء، الماء، الاتصالات)
- امكانية استغلال الزراعة للاستثمار في المصانع الغذائية.

# نقاط الضعف والمحددات



## نقاط الضعف



### محددات طبيعية

- تنوع حيوي
- بساتين زيتون

### محددات سياسية

- حاجز عسكري
- بوابة عسكرية
- جدار العزل العنصري
- طريق اقليمي 55
- منطقة مستوطنات
- منطقة C

### عناصر رئيسية

- منطقة الدراسة
- المنطقة المبنية
- طريق اقليمي 55
- طريق رئيسي
- طريق محلي

### ملوثات بيئية

- ثروة حيوانية
- مناجر
- مصنع خزانات فلسطين
- منطقة حرفية
- منطقة صناعات خفيفة

### محددات التطور

- منطقة ازدحام مروري
- طرق عليها قيود حركة
- منطقة غير مخدومة بشبكة الصرف الصحي

- نسبة كبيرة من الأراضي تصنيفها السياسي "C" والتي تشكل نسبة ٧٤% من منطقة الدراسة.
- جدار العزل العنصري والذي يشكل عائقا للتوسع.
- الزحف العمراني الاسرائيلي على الاراضي الزراعية.
- وجود شارع النفاقي لليهود.
- وجود المستوطنات.
- وجود مناطق تنوع حيوي لا يمكن استغلالها في البناء.
- وجود مناطق عليها قيود في الحركة.
- منطقة الدراسة غير مخدومة بشبكة صرف صحي.
- نسبة جيدة من الايدي العاملة تعمل في الداخل المحتل.
- التلوث الناتج من المناطق الصناعية والحرفية ومناشير الحجر.

1:20,000

# القضايا والرؤية التنموية لبلدة عزون

## القطاع الخدماتي

- صغر مساحة الحدائق.
- نقص في المطاعم.
- عدم تشغيل مستشفى عزون.
- نقص بعض الخدمات في البلدة او عدم كفاية الموجود منها.

## قطاع التجارة

- عدم وجود خطة لتسويق المنتجات الزراعية.
- عدم وجود سوق خضار مركزي.
- عدم وجود مركز لبيع منتجات الزيتون.

## قطاع الصناعة

- عشوائية انتشار المناطق الحرفية.
- عدم توفر منطقة صناعية تضم المصانع والمناطق الحرفية.
- قرب بعض المصانع من السكان.
- عدم وجود منطقة للتصنيع الغذائي.

## قطاع الزراعة

- عدم وجود طرق زراعية.
- مناطق التنوع الحيوي غير مستغلة.
- عشوائية البيوت البلاستيكية.
- عدم وجود منطقة للثروة الحيوانية .

## الرؤية التنموية

نحو عزون ، مزدهرة تجارياً ، خدماتياً ، زراعياً ، حرفياً ومحافظه على موروثها الطبيعي

## الزراعة

١. توفير مكان للثروة الحيوانية.
٢. شق الطرق الزراعية.
٣. توفير مكان لتجميع البيوت البلاستيكية.

## الصناعة

١. ايجاد منطقة منظمة للحرف.
٢. تعزيز وجود منطقة للتصنيع الغذائي.
٣. استغلال الانتاج الزراعي لتشغيل الصناعة الغذائية.

## التجارة

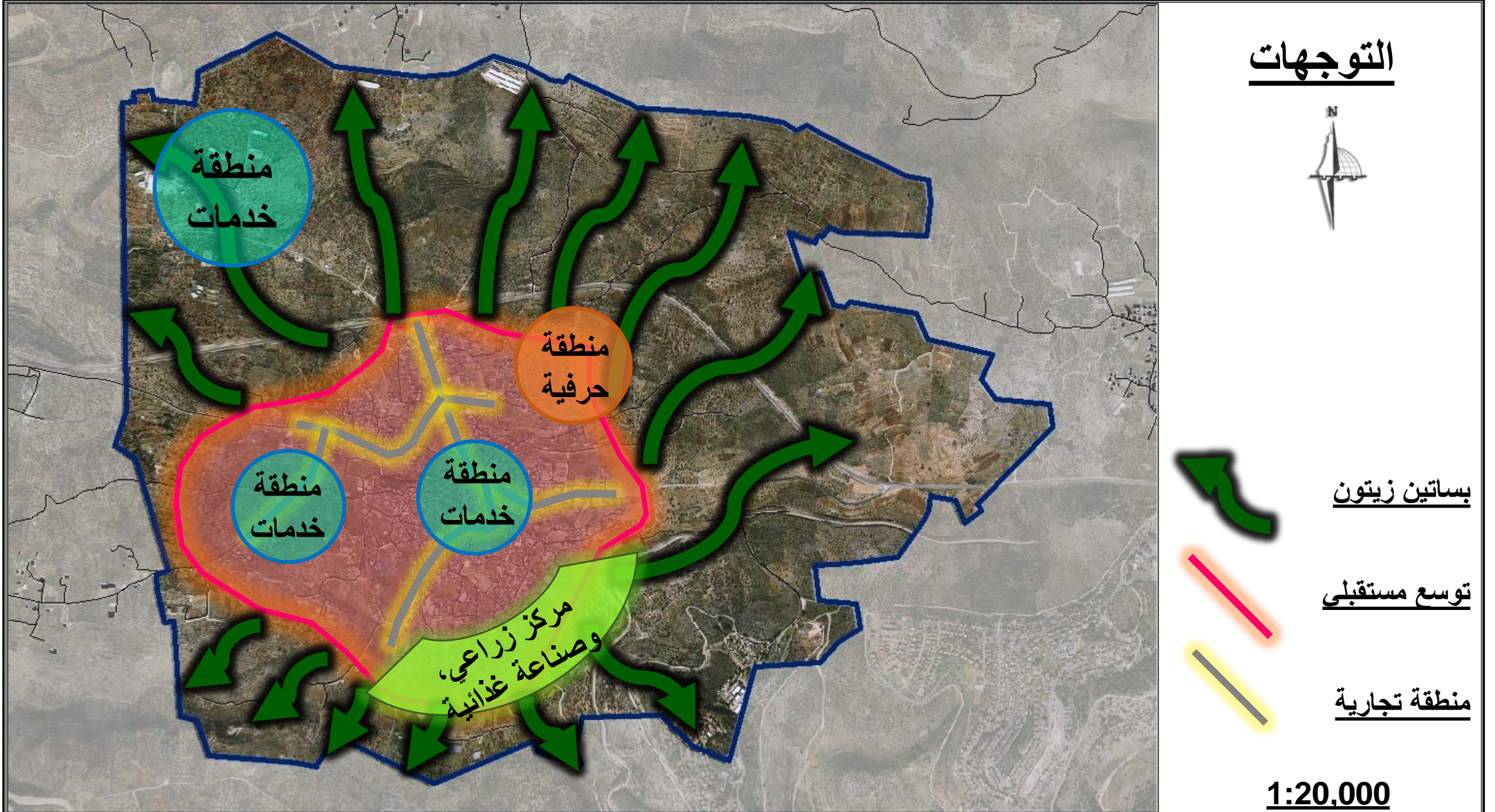
١. تفعيل الاماكن الترفيهيه.
٢. تعزيز الاستخدام التجاري.
٣. توفير سوق خضار مركزي.
٤. توفير مركز لبيع منتجات الزيتون.

## الخدمات

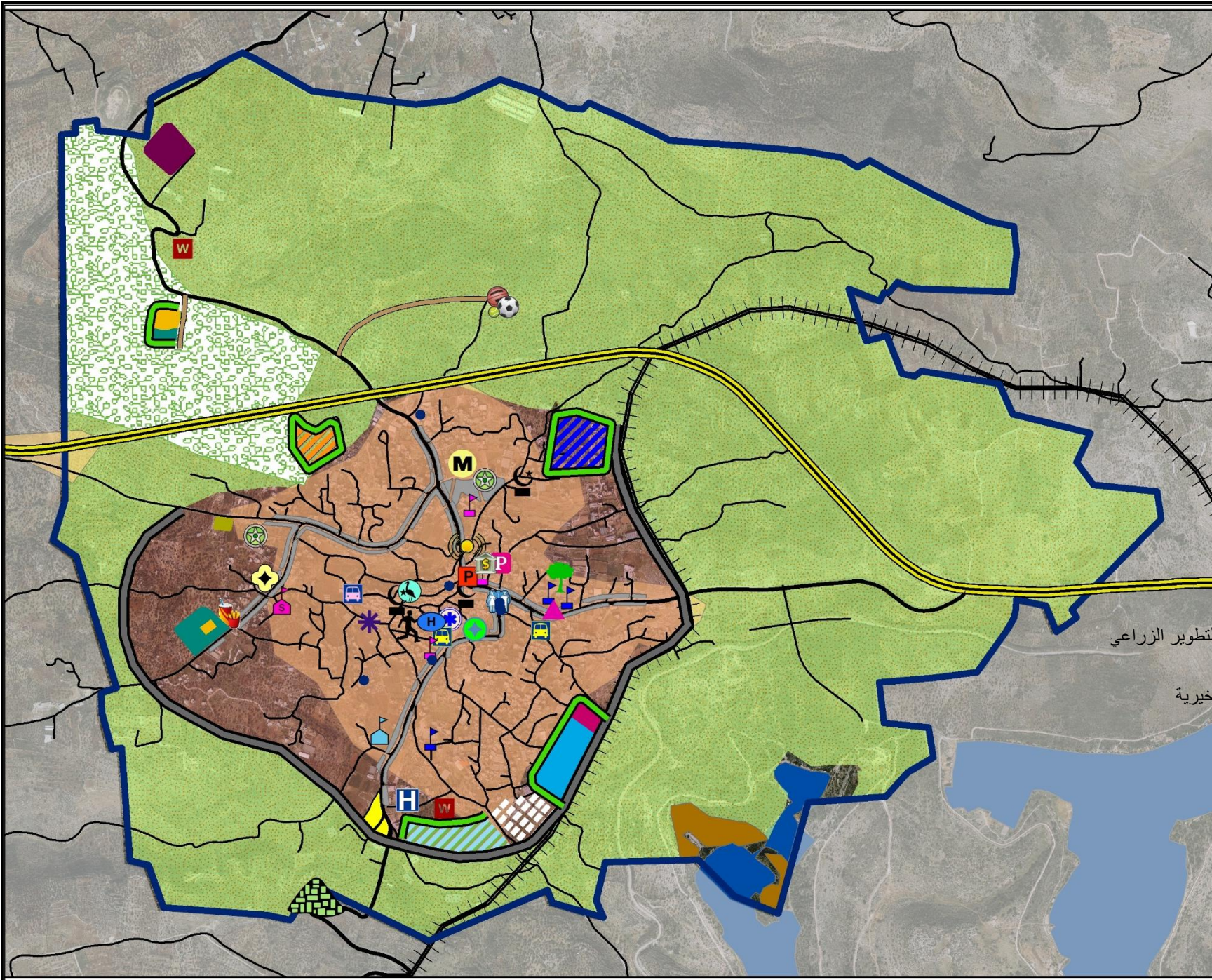
١. تعزيز وجود الخدمات الصحية.
٢. تعزيز وتطوير الحدائق.
٣. تعزيز الخدمات العامة.
٤. استغلال منطقة التنوع الحيوي.
٥. تعزيز وجود ملعب رياضي.



# مناطق العمل حسب التوجهات



# مقترح تطوير الاقتصاد المحلي في بلدة عزون



## قطاع الصناعة

- موجود**
- مصنع للسماد العضوي
- مقترح**
- مدرسة صناعية
  - منطقة حرفية
  - منطقة محاجر
  - منطقة تصنيع غذائي نباتي

## قطاع التجارة

- موجود**
- بنك فلسطين
  - معارض تجارية
  - محل لبيع الخضار
  - معاصر زيتون
- مقترح**
- سوق خضار مركزي
  - تجاري طولى

## عناصر رئيسية

- منطقة الدراسة
- المنطقة المبنية
- منطقة مستوطنات
- جدار العزل العنصري
- طريق اقليمي 55
- طريق رئيسي
- طريق محلي

## تطوير مستقبلي

- التوسع المستقبلي
- شوارع مقترحة

## قطاع الزراعة

- موجود**
- بساتين زيتون
  - تنوع حيوي
  - غابات
  - معاصر زيتون
  - جمعية الثروة الحيوانية
  - جمعية عزون التعاونية للتطوير الزراعي
- مقترح**
- منطقة ثروة حيوانية
  - مركز للخدمات البيطرية
  - بيوت بلاستيكية
  - مركز لبيع منتجات الزيتون
  - حزام أخضر
  - طرق زراعية

## القطاع الاجتماعي

- موجود**
- جمعية تطوعية
  - جمعية عزون
  - جمعية التوفير
  - جمعية عزون التعاونية للتطوير الزراعي
  - جمعية الثروة الحيوانية
  - جمعية البر والاصلاح الخيرية
  - مركز الارشاد
  - مركز شبابي

## قطاع الخدمات

- موجود**
- الدفاع المدني
  - مدرسة ذكور
  - مدرسة اناث
  - مستشفى عزون
  - مركز صحي
  - الاتصالات
  - مسجد
  - رياض الأطفال
  - مواقف سيارات عمومي
- مقترح**
- روضة اطفال
  - مدرسة اناث مقترحة
  - موقف سيارات عمومي
  - مكب صحي للنفايات

## السياحة

- موجود**
- منتزه
- مقترح**
- توسعة المنتزه القائم
  - مطعم
  - ملعب رياضي

1:15,000



# مقترح تطوير الاقتصاد المحلي في بلدة عزون



## عناصر رئيسية

- منطقة الدراسة
- المنطقة المبنية
- منطقة مستوطنات
- جدار العزل العنصري
- طريق اقليمي 55
- طريق رئيسي
- طريق محلي

## تطوير مستقبلي

- التوسع المستقبلي
- شوارع مقترحة

## قطاع الزراعة

### موجود

- بساين زيتون
- تنوع حيوي
- غابات
- معاصر زيتون
- جمعية الثروة الحيوانية

### مقترح

- منطقة ثروة حيوانية
- مركز للخدمات البيطرية
- بيوت بلاستيكية
- مركز لبيع منتجات الزيتون
- حزام أخضر
- طرق زراعية

## قطاع التجارة

### موجود

- بنك فلسطين
- معارض تجارية
- محل لبيع الخضار
- معاصر زيتون

### مقترح

- سوق خضار مركزي
- تجاري طولى

## قطاع الخدمات

### موجود

- الدفاع المدني
- مدرسة ذكور
- مدرسة اناث
- مستشفى عزون
- مركز صحي
- الاتصالات
- مسجد
- رياض الأطفال
- مواقف سيارات عمومي

### مقترح

- روضة اطفال
- مدرسة اناث مقترحة
- موقف سيارات عمومي
- مكب صحي للنفايات

## قطاع الصناعة

### موجود

- مصنع للسماد العضوي

### مقترح

- مدرسة صناعية
- منطقة حرفية
- منطقة محاجر
- منطقة تصنيع غذائي نباتي

## القطاع الاجتماعي

### موجود

- جمعية تطوعية
- جمعية عزون
- جمعية التوفير
- جمعية عزون التعاونية للتطوير الزراعي
- جمعية الثروة الحيوانية
- جمعية البر والاصلاح الخيرية
- مركز الارشاد
- مركز شبابي

## السياحة

### موجود

- منتزه
- توسعة المنتزه القائم
- مطعم
- ملعب رياضي

### مقترح

- موقف سيارات عمومي
- مكب صحي للنفايات

1:15,000