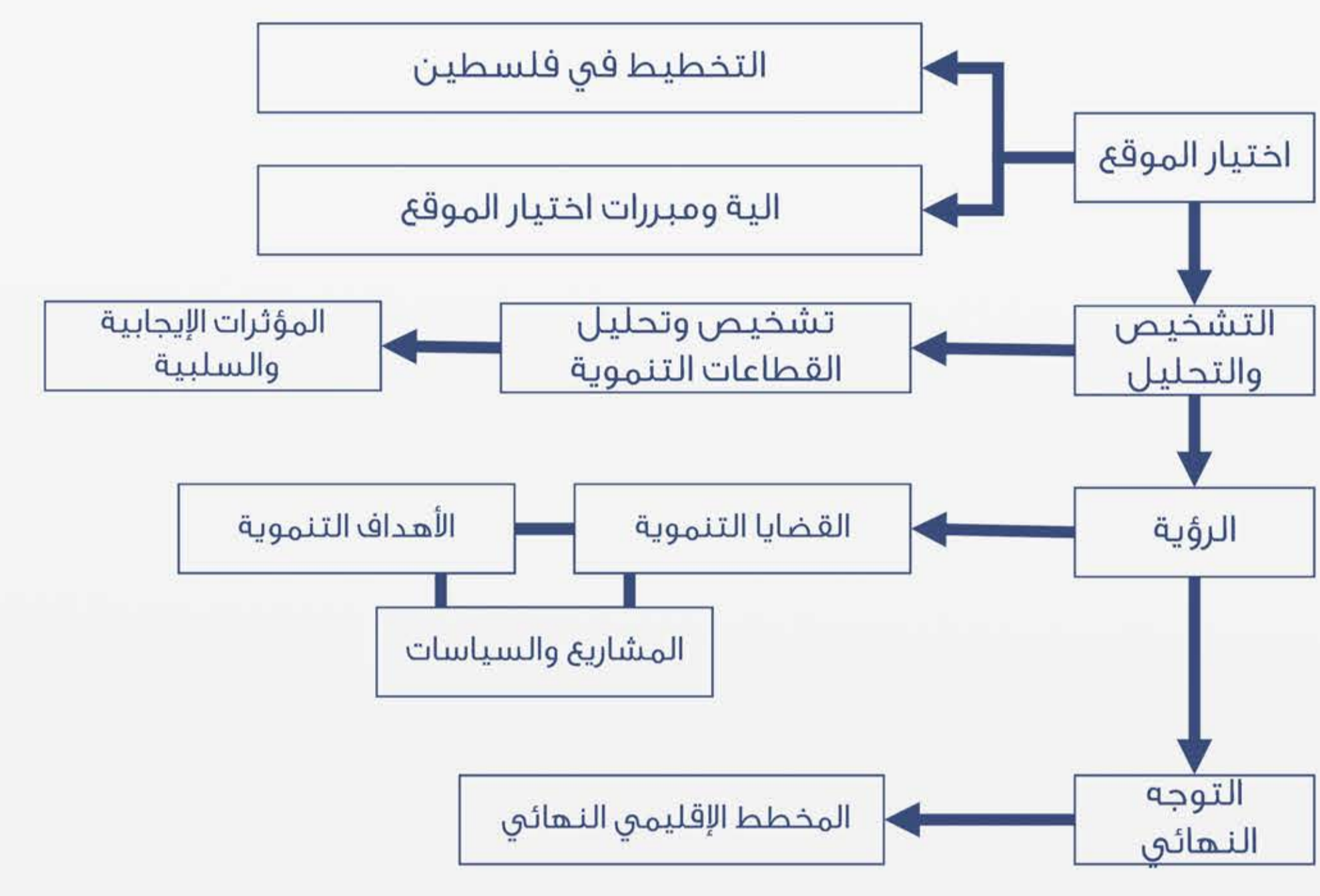


المنهجية

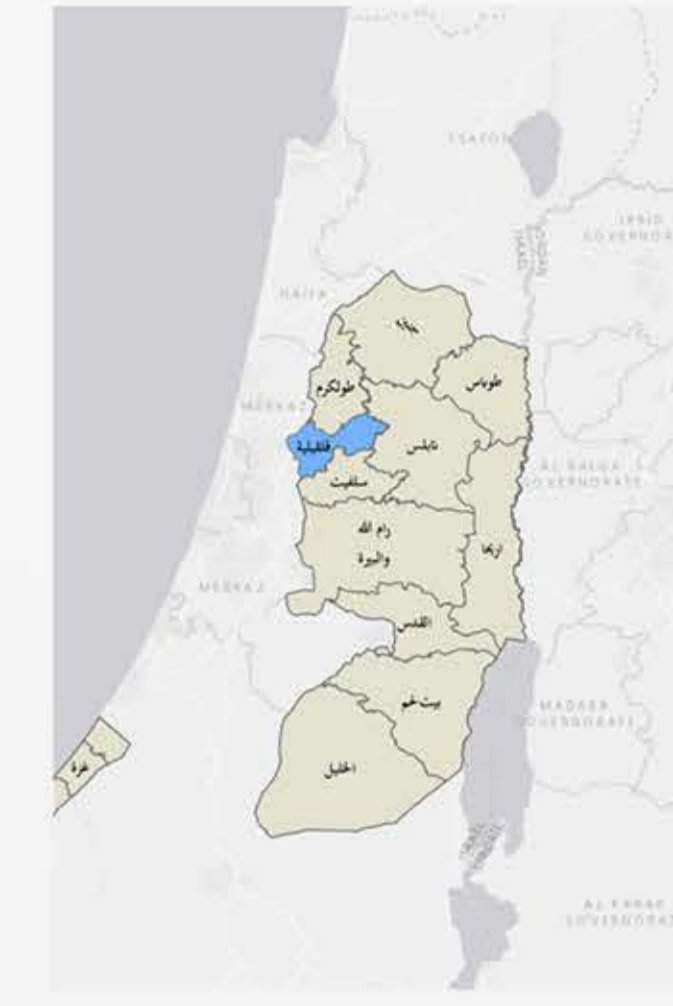


التوجه التنموي : إقليم زراعي اقتصادي وخدمي متكامل

التخطيط في فلسطين



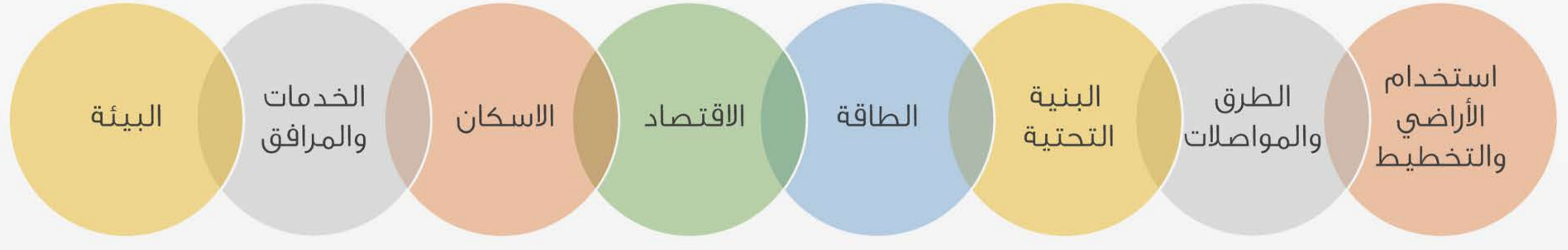
موقع المحافظة



التوجه التنموي الرؤية التنموية

نحو محافظة صامدة و مزدهرة اقتصادياً ، منتجة زراعياً وصناعياً وخدماتياً وذات بنية تحتية متطورة يسودها الامن والعدالة الاجتماعية وبنية صحية امنة

تشخيص القطاعات

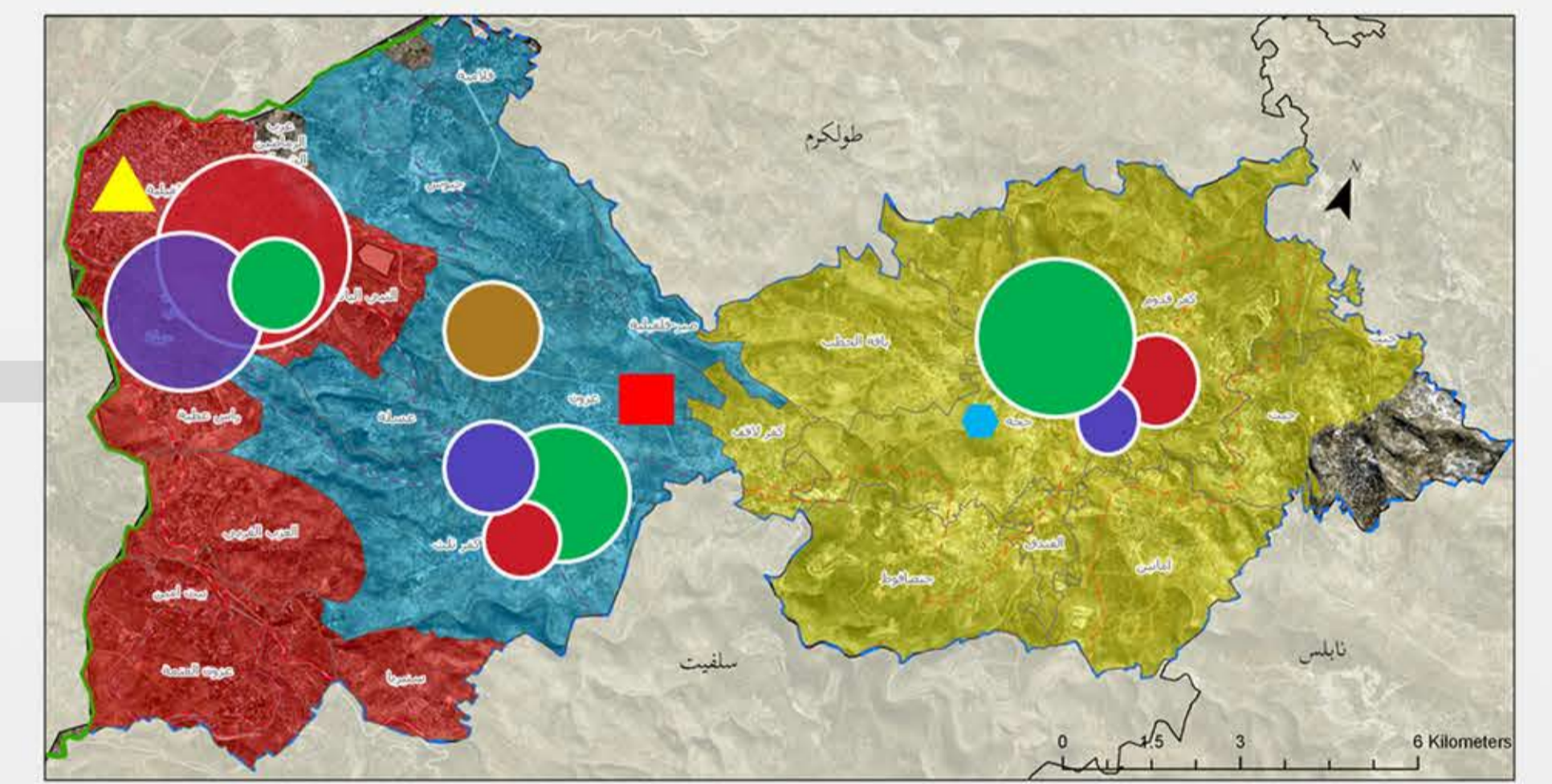
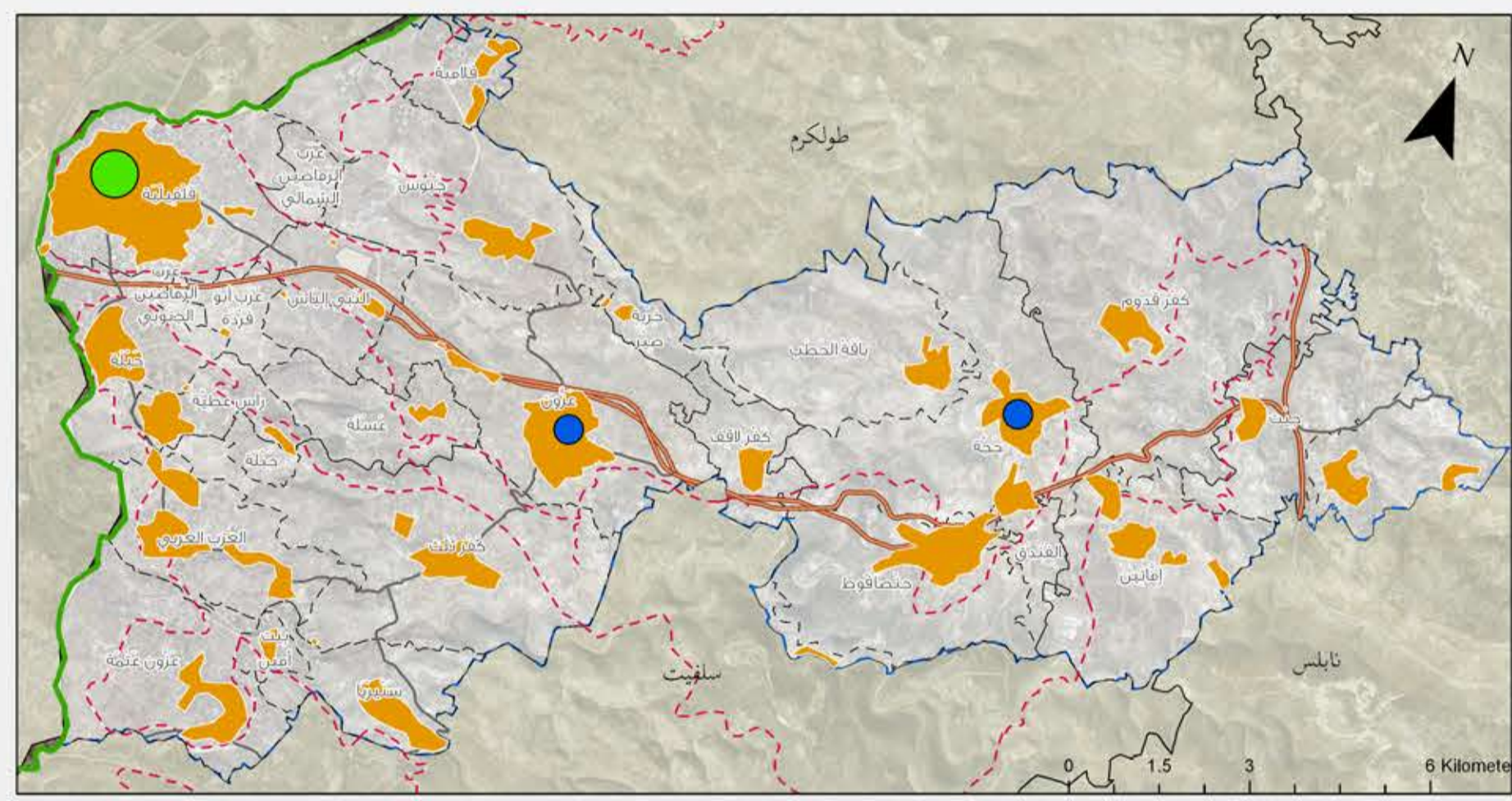
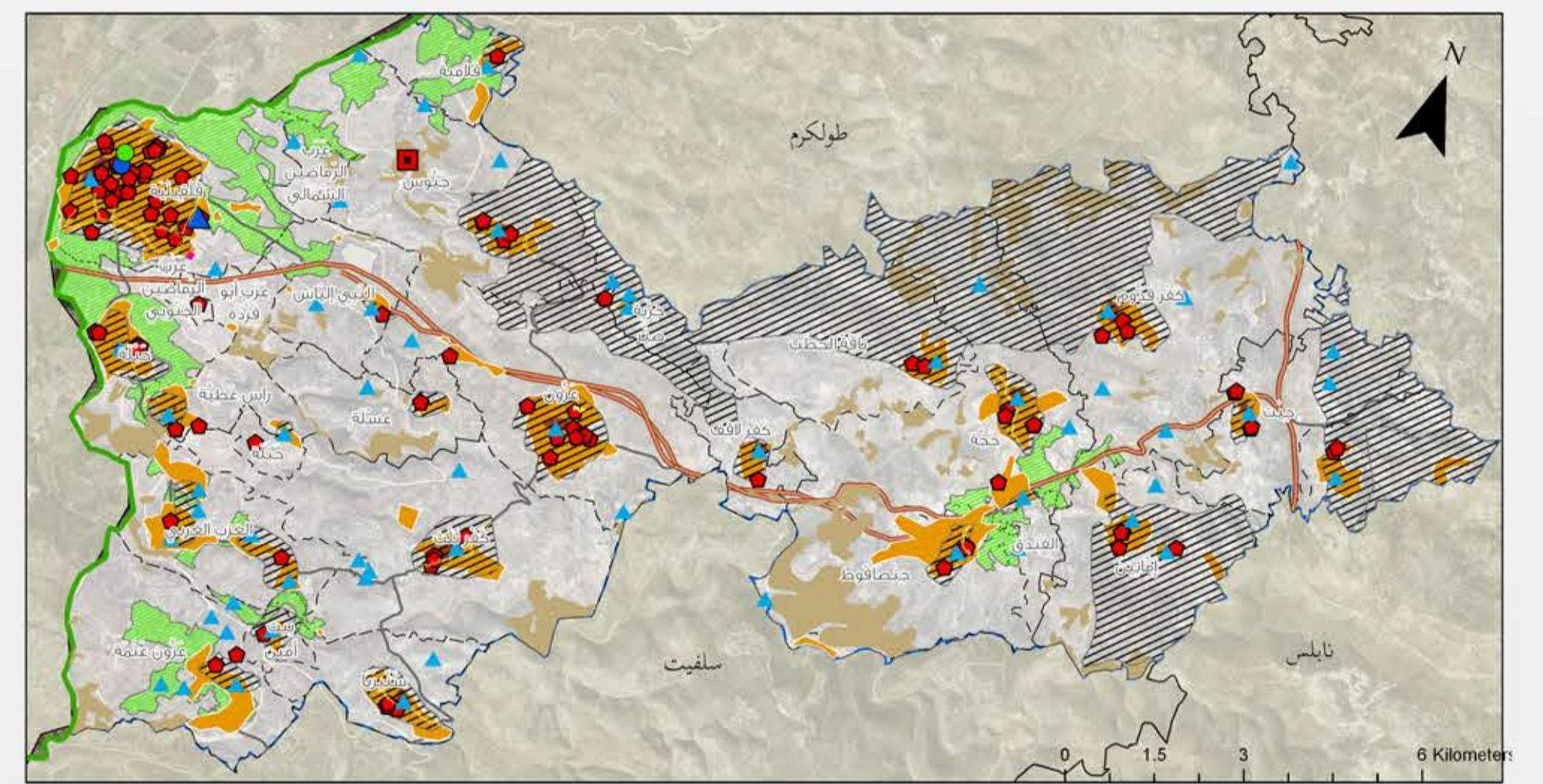
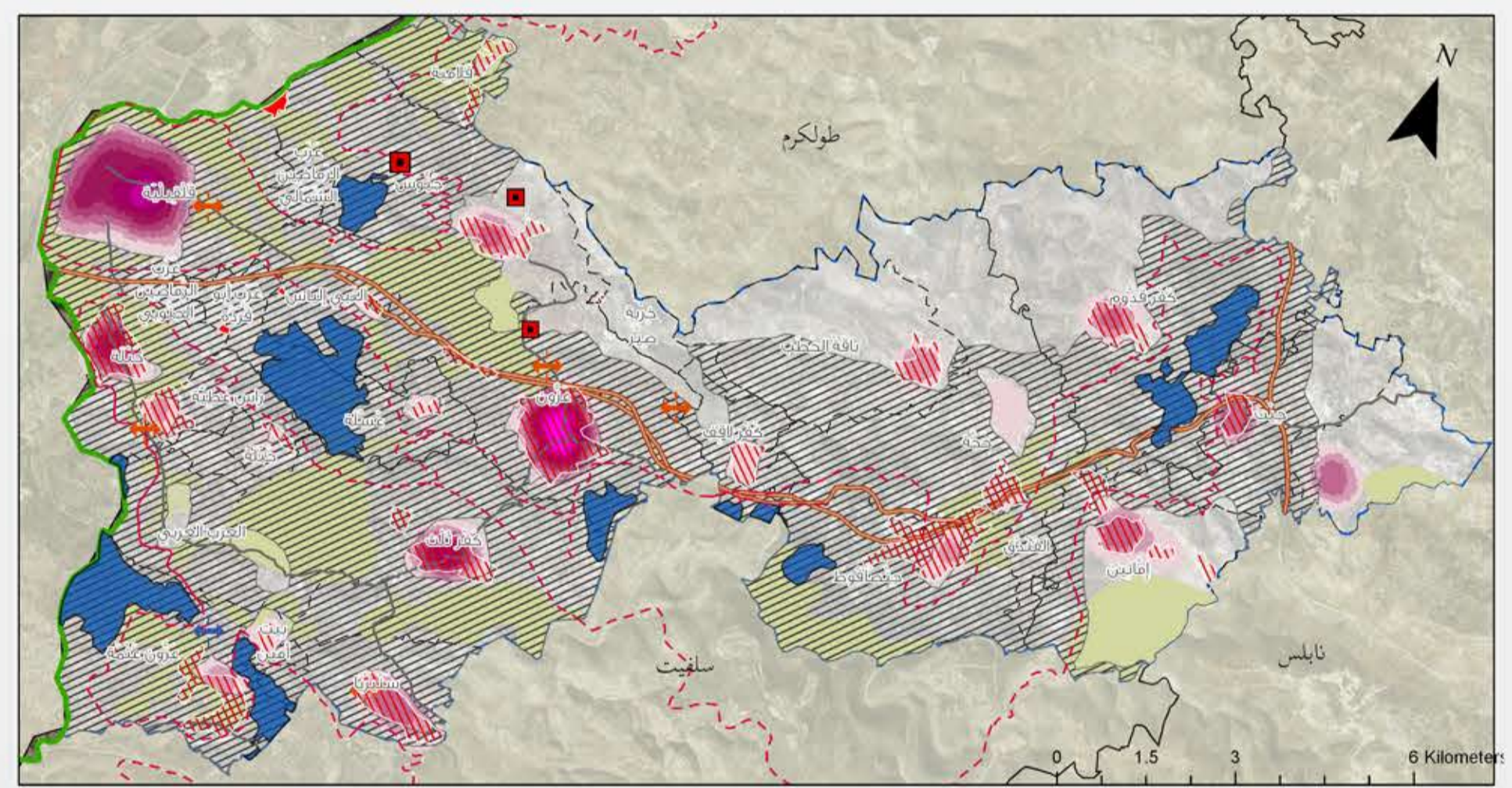


اهم المؤثرات الايجابية

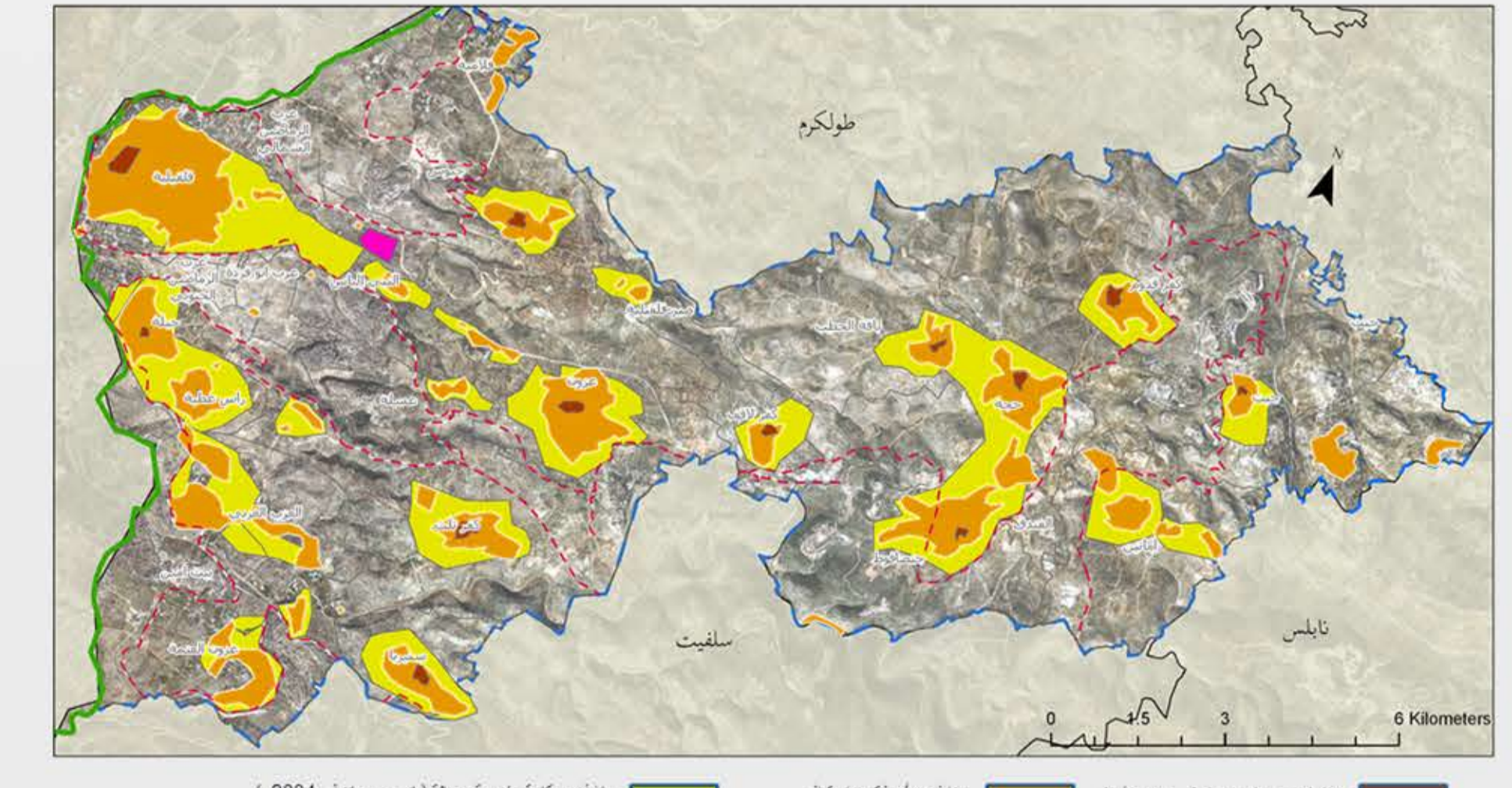
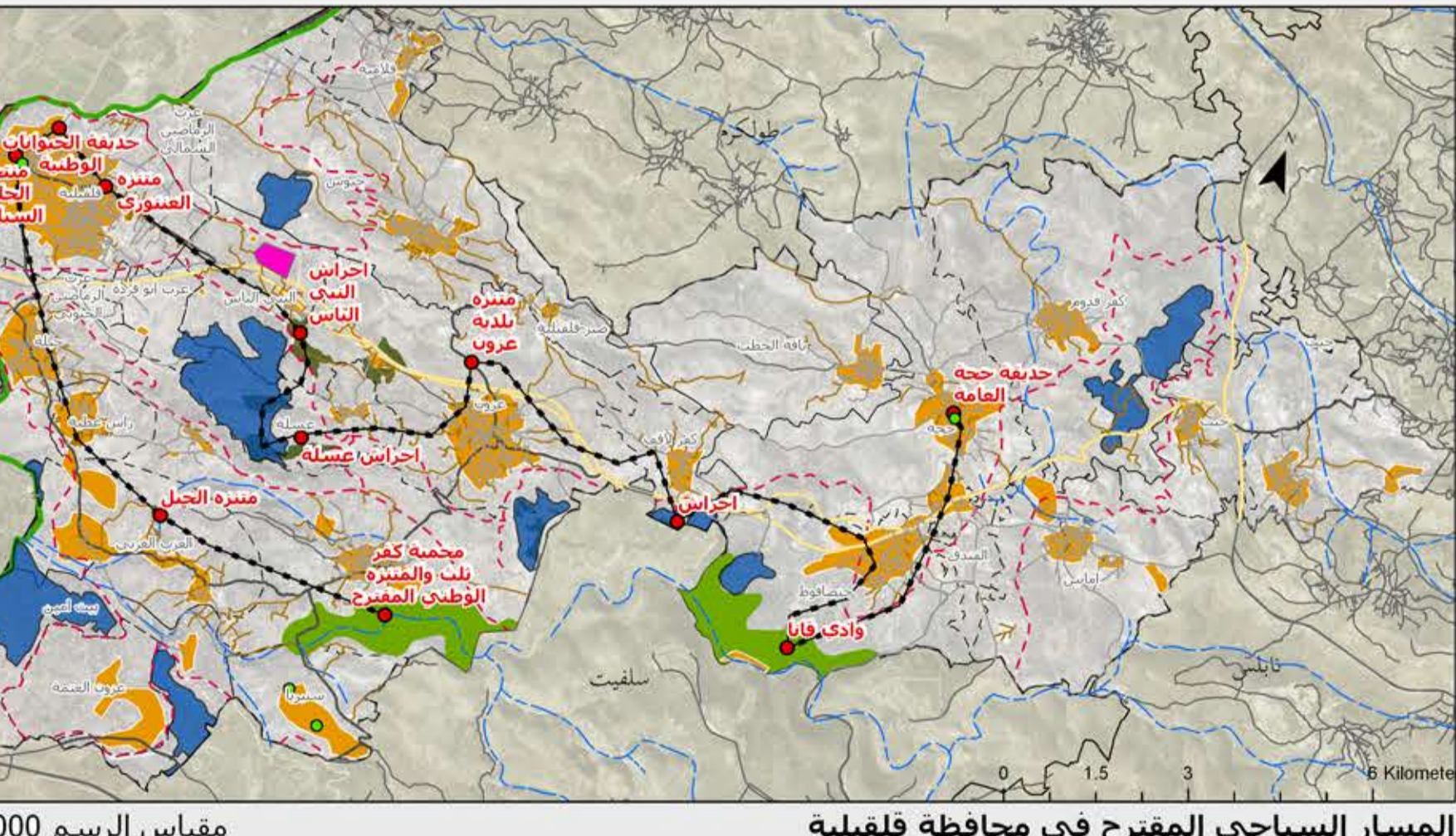
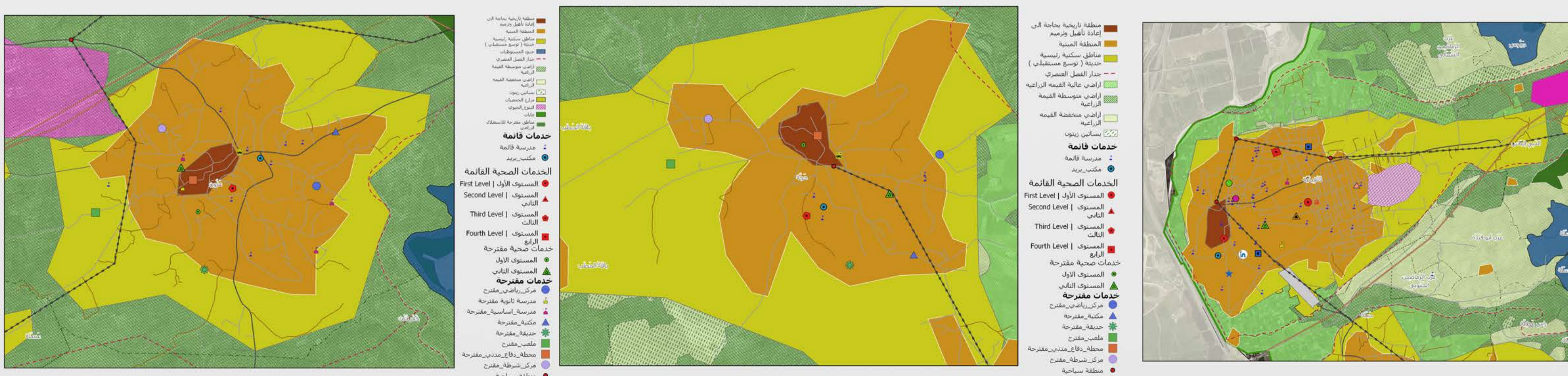
- إمكانية التخطيط المشترك في المحافظة
- توفر أراضي بمخططات تسوية غير منتهية
- توفر مساحات للتوسع العمراني ضمن مناطق منخفضة القيمة الزراعية
- وجود فرصة لتطوير السياحة
- انتشار شبكة الطرق بشكل جيد
- توفر شبكات المياه والكهرباء والصرف الصحي بشكل مقبول

أهم المؤثرات السلبية

- وجود مساحة كبيرة ضمن مناطق ح و اختراق المستوطنات وجدار الفصل العنصري أراضي المحافظة وضعف التواصل العمراني بين التجمعات
- ارتفاع الكثافة البنائية ومحدودية الأراضي للتوسع العمراني
- تفتت ملكيات الأراضي وعدم وجود مخططات تسوية وتداخل استخدامات الأراضي في بعض المناطق
- ضعف القطاع الصناعي
- عدم تغطية المواصلات العامة
- غياب وجود محطات معالجة المياه العادمة والاعتماد على الجانب الإسرائيلي كمصدر للكهرباء



المشاريع والتدخلات المقترحة في مراكز الخدمات



اهم المشاريع الإقليمية المقترحة



مدينة قلقيلية
(شبه اقليمي)

حجة
(محلي)

عزون
(محلي)