



جامعة النجاح الوطنية  
كلية الهندسة وتكنولوجيا المعلومات  
هندسة التخطيط العمراني



# تخطيط قرية مستدامة (قرية كفر صور)

إشراف : د. زهراء زواوي

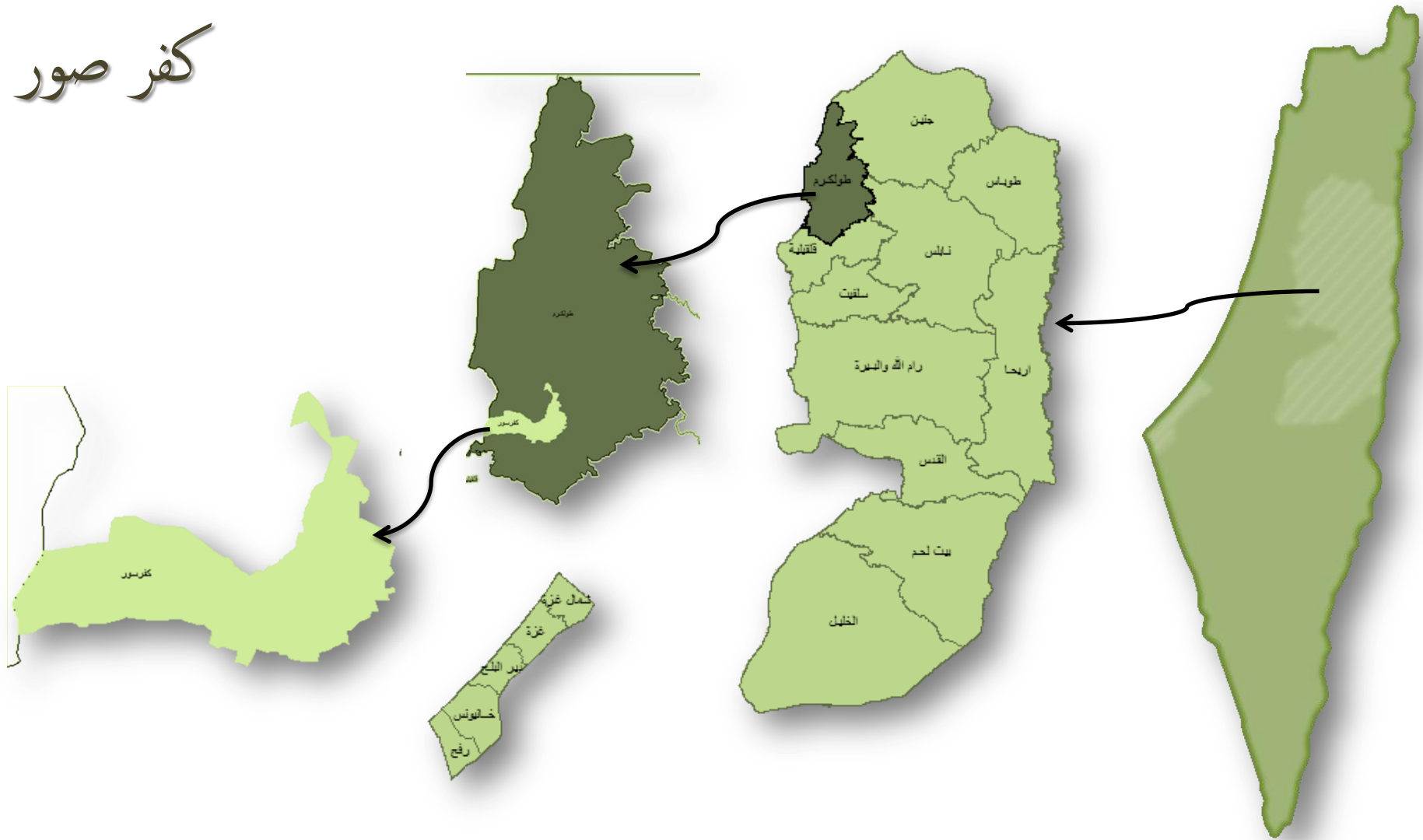
د. علي عبد الحميد

05/10/2015 13:39

# محتويات العرض :

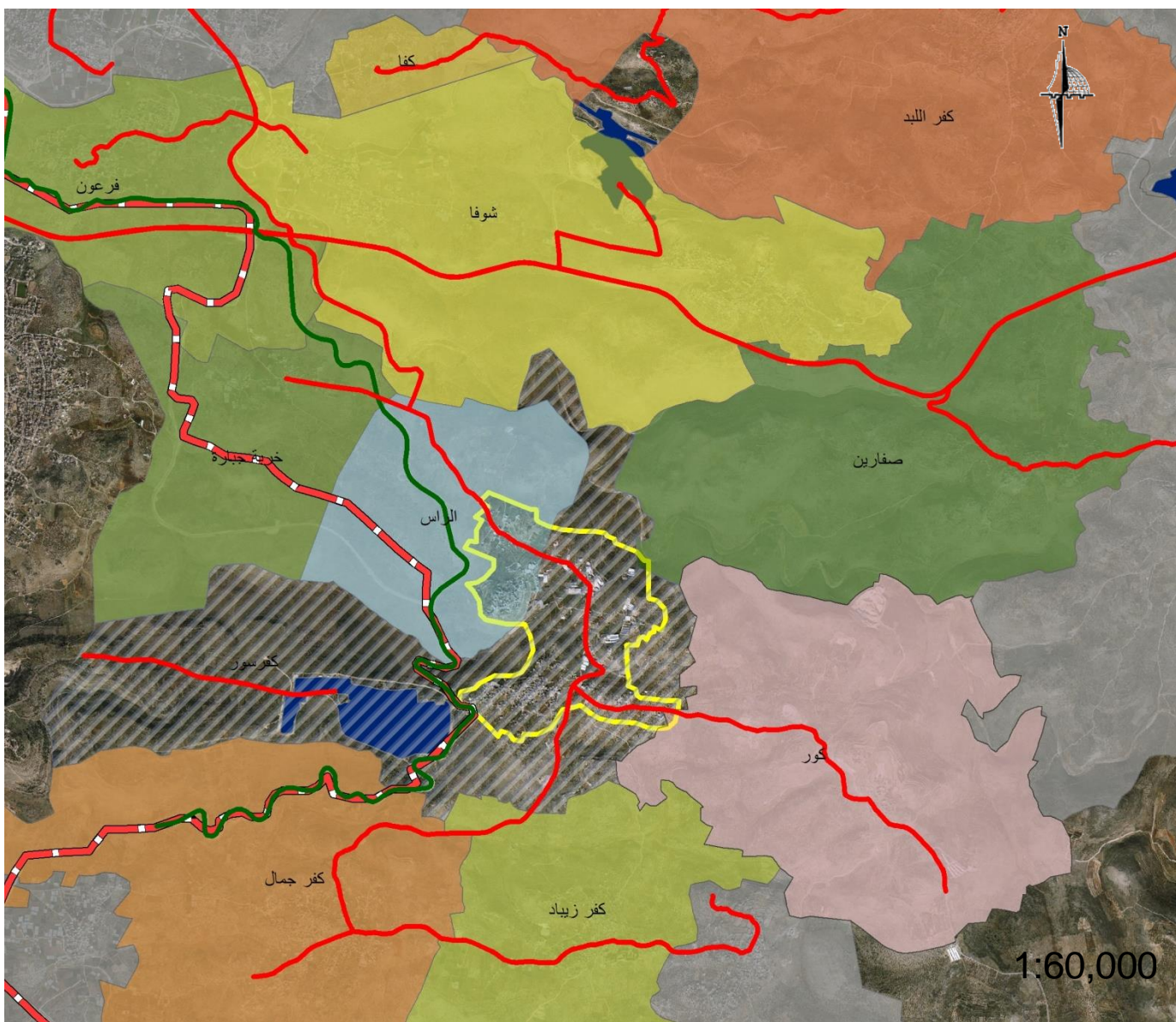
- لمحة عامة عن القرية
- تحليل الموقع - قرية كفر صور كقرية مستدامة -
- تحديد الرؤية
- التوجه النهائي - المخطط النهائي -

# كفر صور





# الربط مع القرى المحيطة



- جدار الفصل العنصري
- حدود المخطط الهيكلي
- مستوطنة
- اقليمي
- رئيسي
- محلي
- الراس
- خربة جبارة
- شوقا
- سفارين
- فرعون
- كفا
- كفر اللبد
- كفر جمال
- كفر زبياد
- كفر صور
- كور

1:60,000

## قرية كفر صور :



□ تقع القرية في الجنوب الشرقي من مدينة طولكرم، وعلى بعد ١٢ كيلو مترا منها. وبلغت مساحة أراضيها (١٩,٦٦٦) دونم .

□ تحيط بهذه الأراضي، أراضي قرى كفر جمال وكفر زيباد وكفر عبوش وكور والراس سفارين وشوفاة .

□ زرع في أراضي كفر صور الحبوب والخضار وفيها (١,٦٧٥) دونم مغروسة بالزيتون وفيها أشجار اللوز والقليل من العنب والتين.

□ كان في القرية الكثير من الأغنام ومئات الأبقار يستفيدون من لحومها وألبانها.



## التطور العمراني وعدد السكان :

٢٠١١	٢٠١٢	٢٠١٣	٢٠١٤	٢٠١٥	٢٠١٦	٢٠١٧	٢٠١٨
١,١٩٥	١,٢١٨	١,٢٤١	١,٢٦٤	١,٢٨٧	١,٣١٠	١,٣٣٣	١,٣٥٦

٢٠١٩	٢٠٢٠	٢٠٢١	٢٠٢٢	٢٠٢٣	٢٠٢٤	٢٠٢٥	٢٠٢٦
١,٣٧٩	١,٤٠٢	١,٤٢٥	١,٤٤٨	١,٤٧١	١,٤٩٤	١,٥١٧	١,٥٤٠

٢٠٢٧	٢٠١٧	التجمع
		كفر صور
١٤٥	١٦٦	سكان اضافيين
٧٣	٢٧٤	حاجة التوسع اذنم

التشخيص والتحليل

الرؤية التزعموية

النتيجة النهائي



التشخيص والتحليل

الرؤية التنموية

النتيجة النهائية

عناصر الاستدامة :



المجتمع

الاقتصاد



البيئة



# البيئة

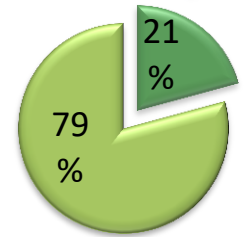
---



03/07/2015 17:08



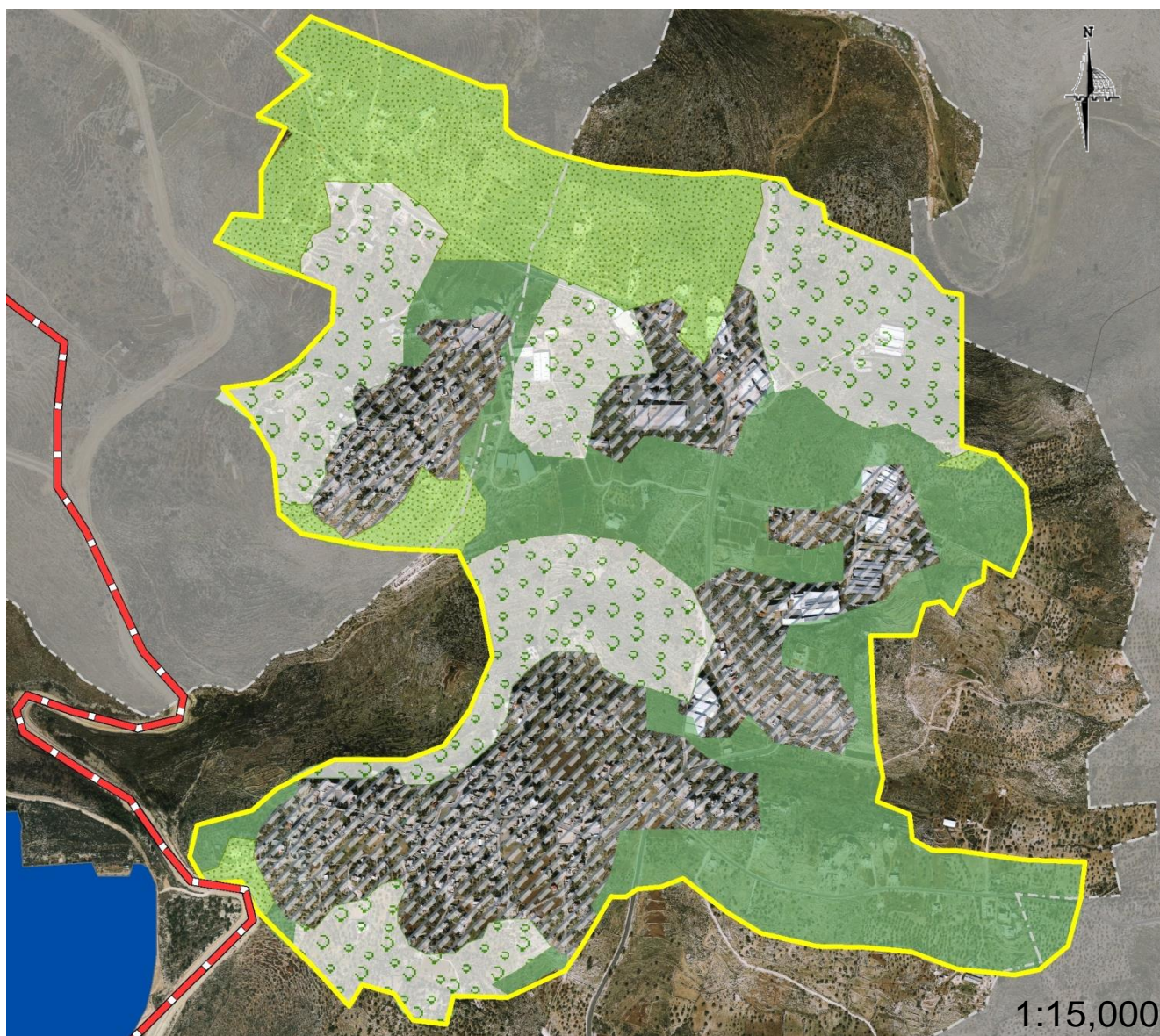
## قيمة الأراضي



- جدار الفصل العنصري
- حدود المخطط الهيكلي
- مستوطنة
- اراضي متوسطه القيمة الزراعيه
- اراضي منخفضة القيمة الزراعيه

1:15,000

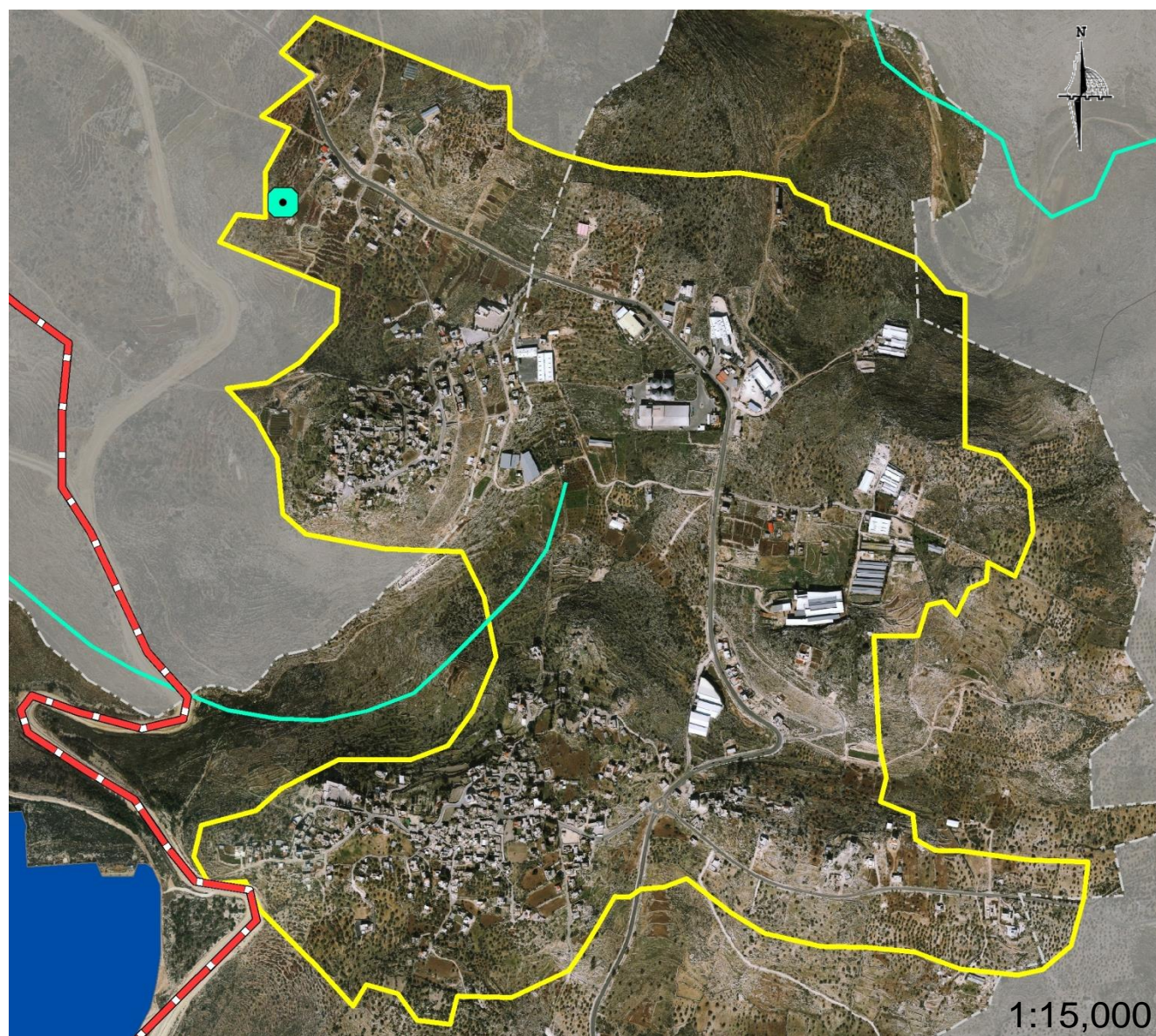
# التنوع الحيوي



- جدار الفصل العنصري
- حدود المخطط الهيكلي
- مستوطنة
- راضي زراعية مع غطاء نباتي
- بساتين زيتون
- مناطق عشب طبيعي
- انتشار عمراني متقطع

1:15,000

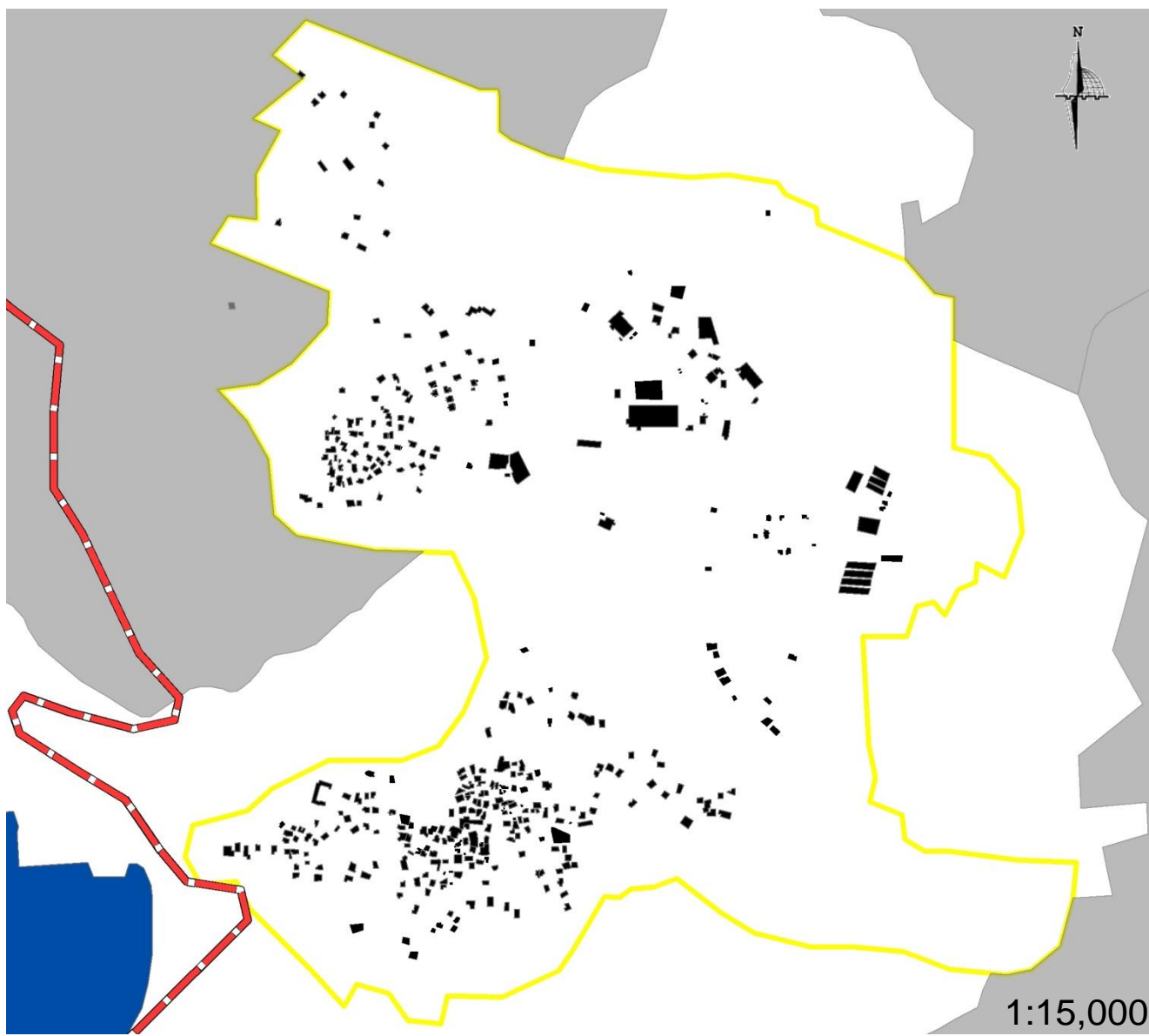
# مصادر طبيعية للمياه



- جدار الفصل العنصري
- حدود المخطط الهيكلي
- مستوطنة
- بئر
- وادي

1:15,000

# الكثافة البنائية



- جدار الفصل العنصري
- حدود المخطط الهيكلي
- مستوطنة
- محافظة طولكرم
- مبانى

1:15,000

# التضاريس



- جدار الفصل العنصري
- حدود المخطط الهيكلي
- مستوطنة

- 283.333 - 305
- 261.667 - 283.333
- 240 - 261.667
- 218.333 - 240
- 196.667 - 218.333
- 175 - 196.667
- 153.333 - 175
- 131.667 - 153.333
- 110 - 131.667

1:15,000



## نقل النفايات



مكب زهرة الفنجان



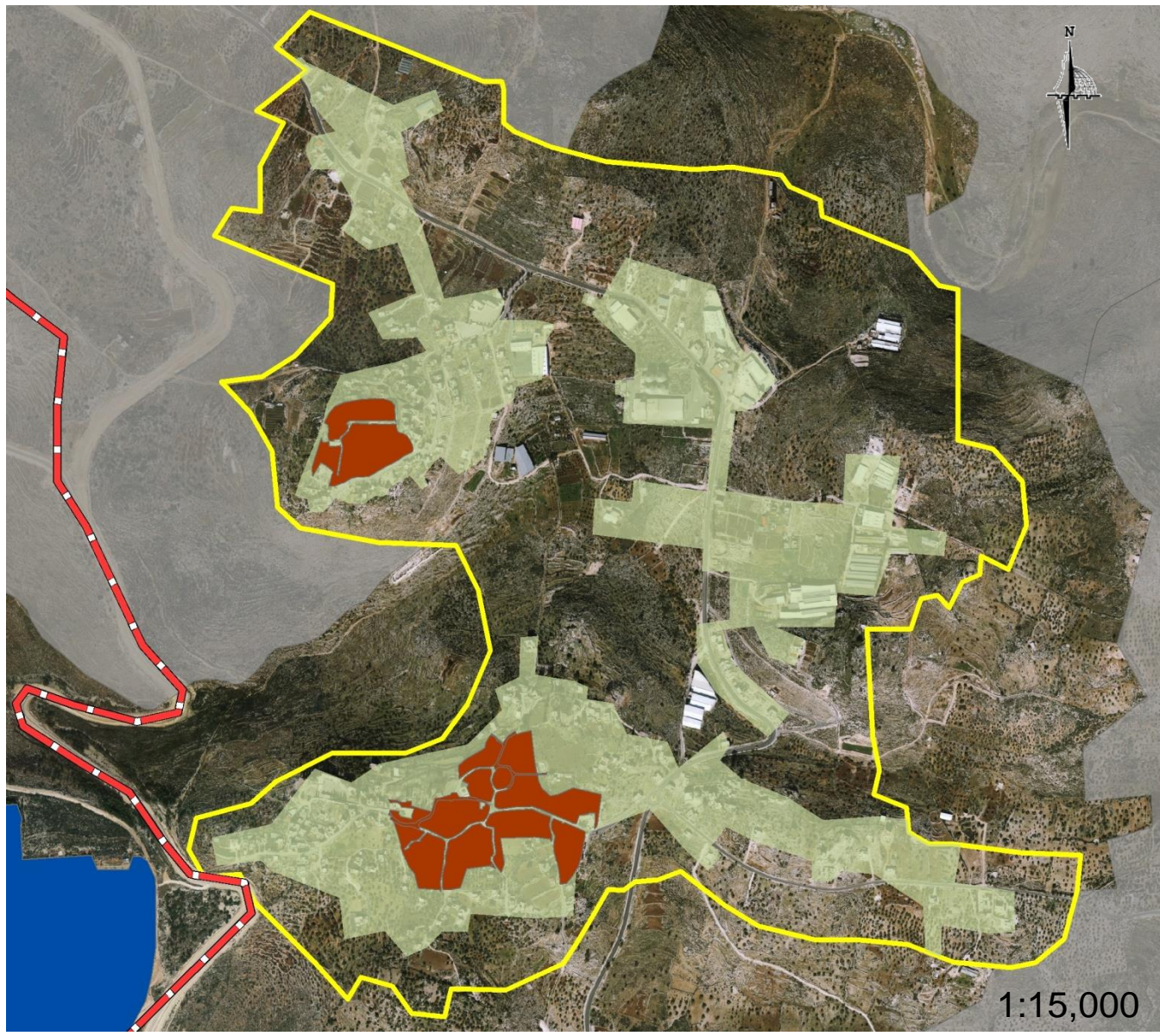
- جدار الفصل العنصري
- حدود المخطط الهيكلي
- مستوطنة
- مسار الشحن
- مباني بجوارها نفايات

1:15,000

# المجتمع



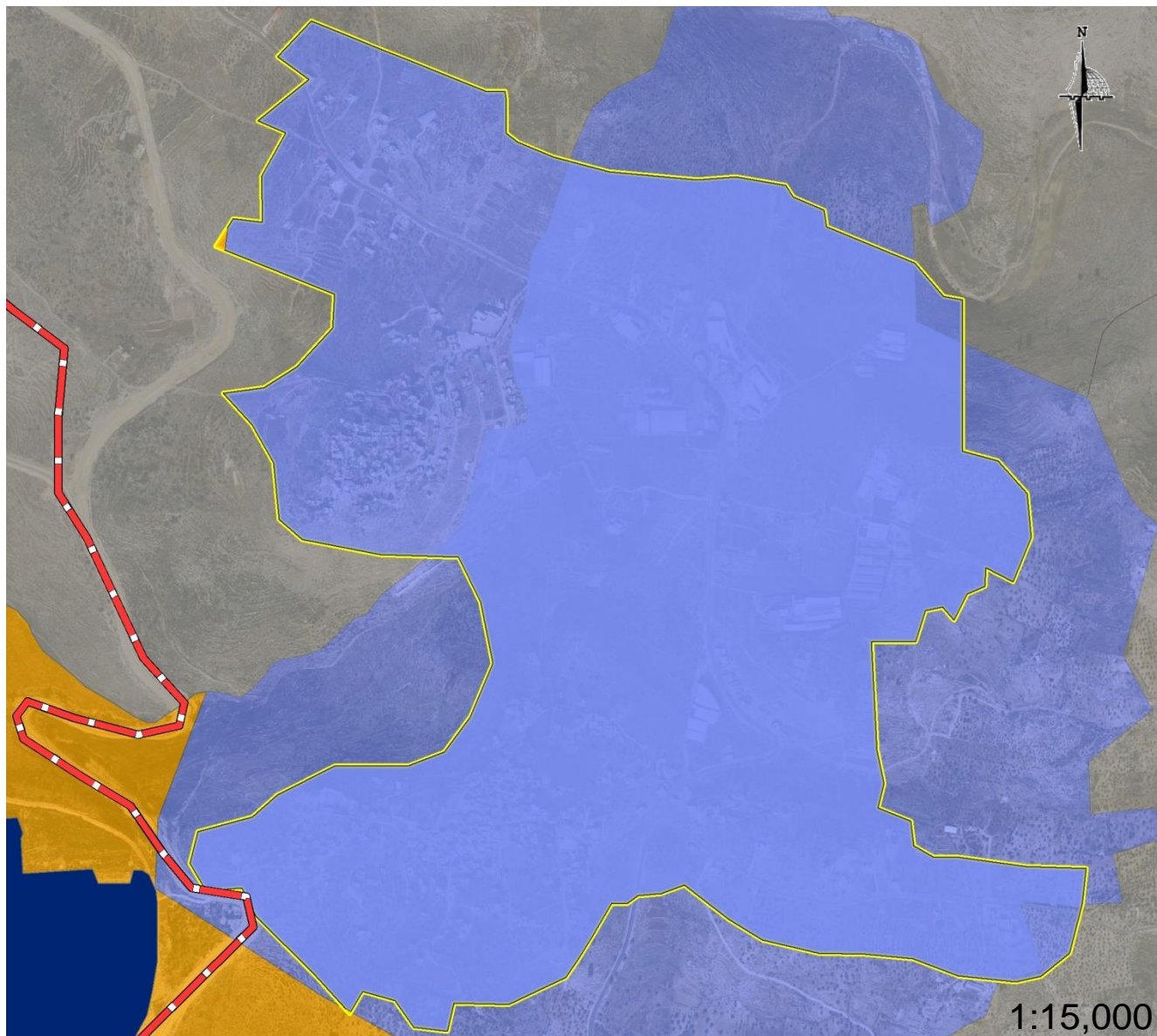
# التوسع العمراني



- جدار الفصل العنصري
- حدود المخطط الهيكلي
- مستوطنة
- بلدة قديمة
- مناطق مبنية

1:15,000

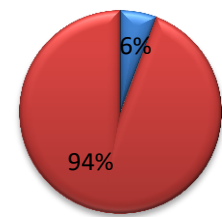
# التقسيمات السياسية



- جدار الفصل العنصري
- حدود المخطط الهيكلي
- مستوطنة
- منطقة ب
- منطقة ج

1:15,000

# الخدمات



- جدار الفصل العنصري
- حدود المخطط الهيكلي
- مستوطنة

- ملحمة
- نقطة ماء
- عيادة
- مناطق اعمال
- محطة وقود
- مركز نسوي
- ورش عمل
- سوبر ماركت
- مكتب تكسي
- قاعة
- مدرسة
- مبنى شرطة

1:15,000

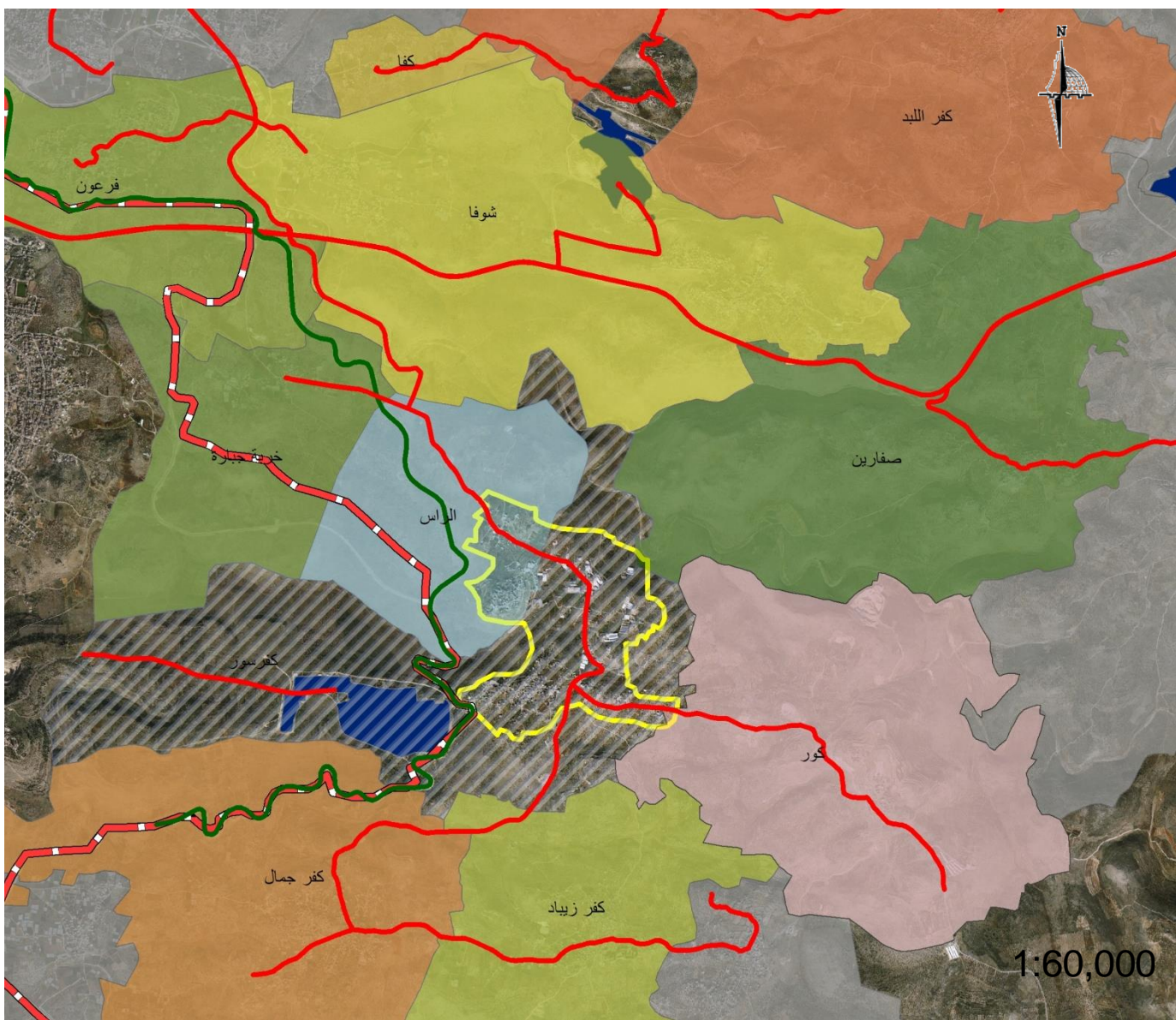
# الشوارع



- جدار الفصل العنصري
- حدود المخطط الهيكلي
- مستوطنة
- اقليمي معبد
- رئيسي
- محلي
- فرعي
- غير معبد

1:15,000

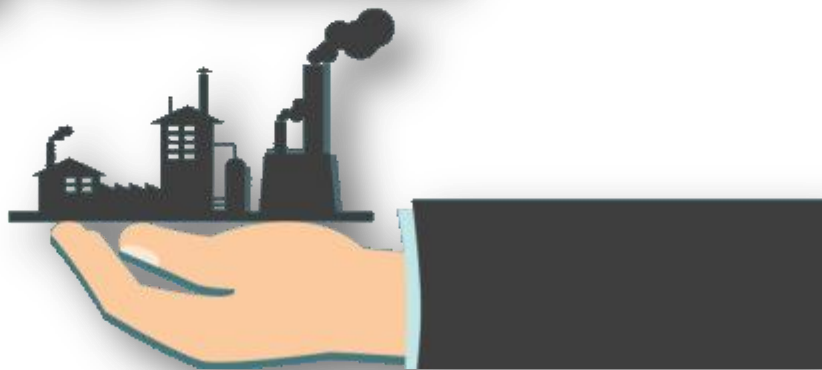
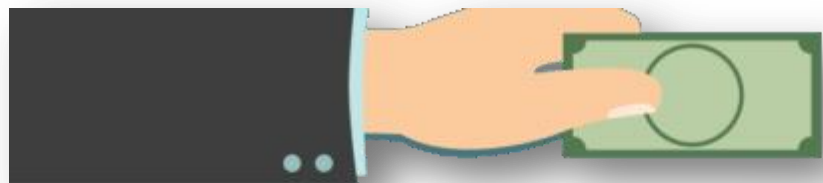
# الربط مع القرى المحيطة



- جدار الفصل العنصري
- حدود المخطط الهيكلي
- مستوطنة
- اقليمي
- رئيسي
- محلي
- الراس
- خربة جبارة
- شوقا
- سفارين
- فرعون
- كفا
- كفر اللبد
- كفر جمال
- كفر زبياد
- كفر صور
- كور

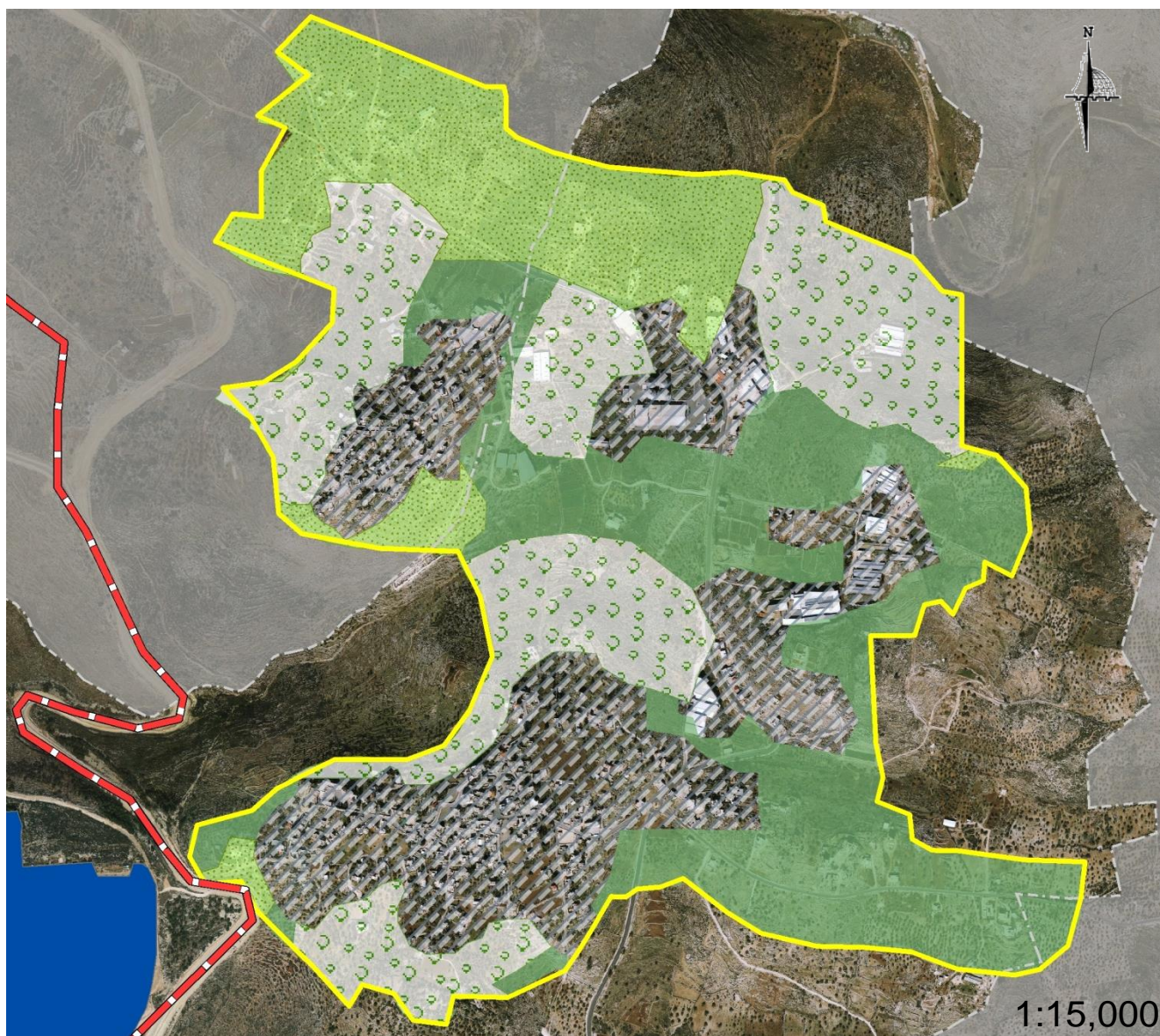
# الاقتصاد

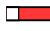



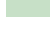


---





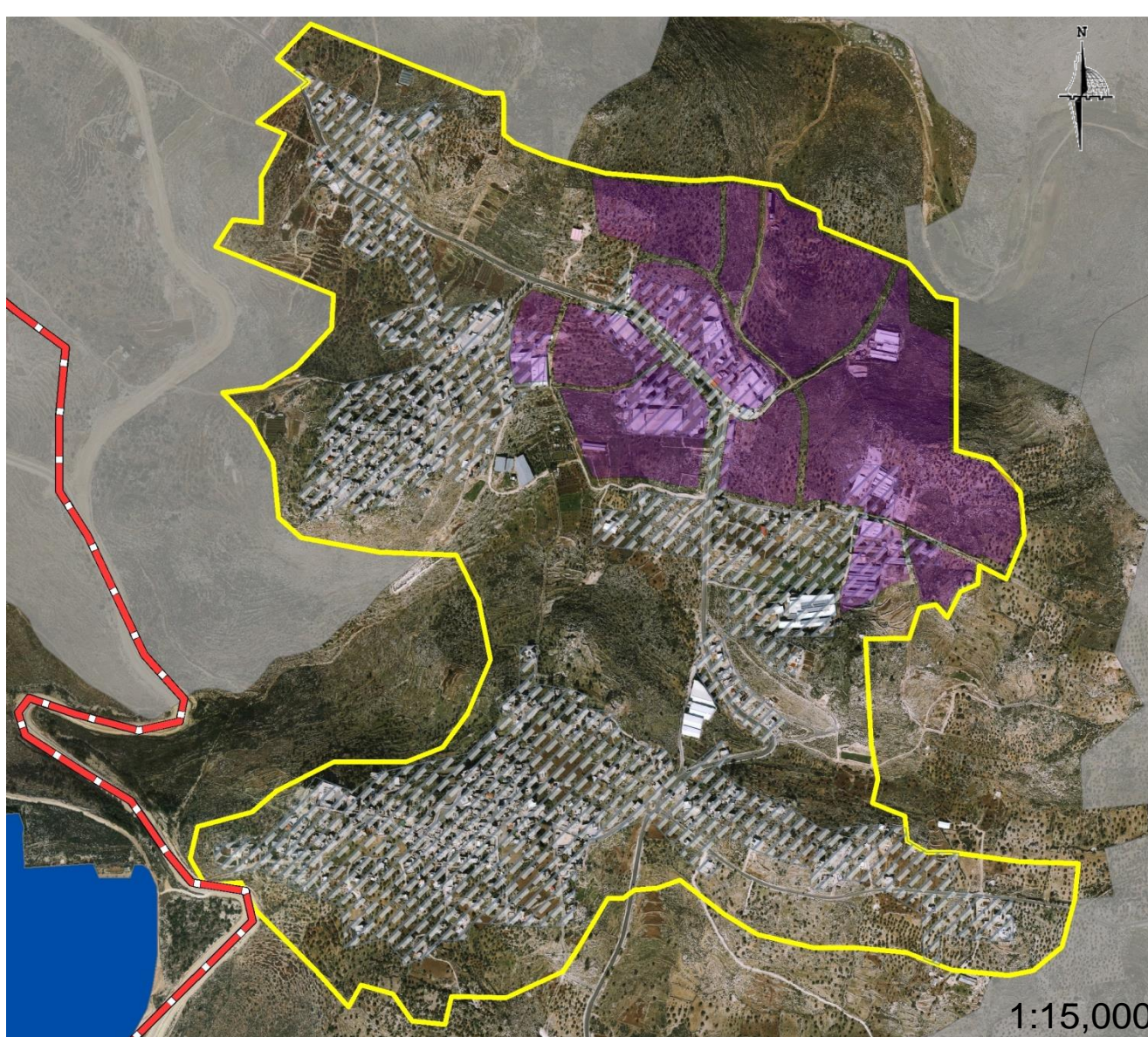
# الاستخدامات الزراعية للأراضي



-  جدار الفصل العنصري
-  حدود المخطط الهيكلي
-  مستوطنة
-  أراضي زراعية مع غطاء نباتي
-  بساتين زيتون
-  مناطق عشب طبيعي
-  انتشار عمراني متقطع

1:15,000

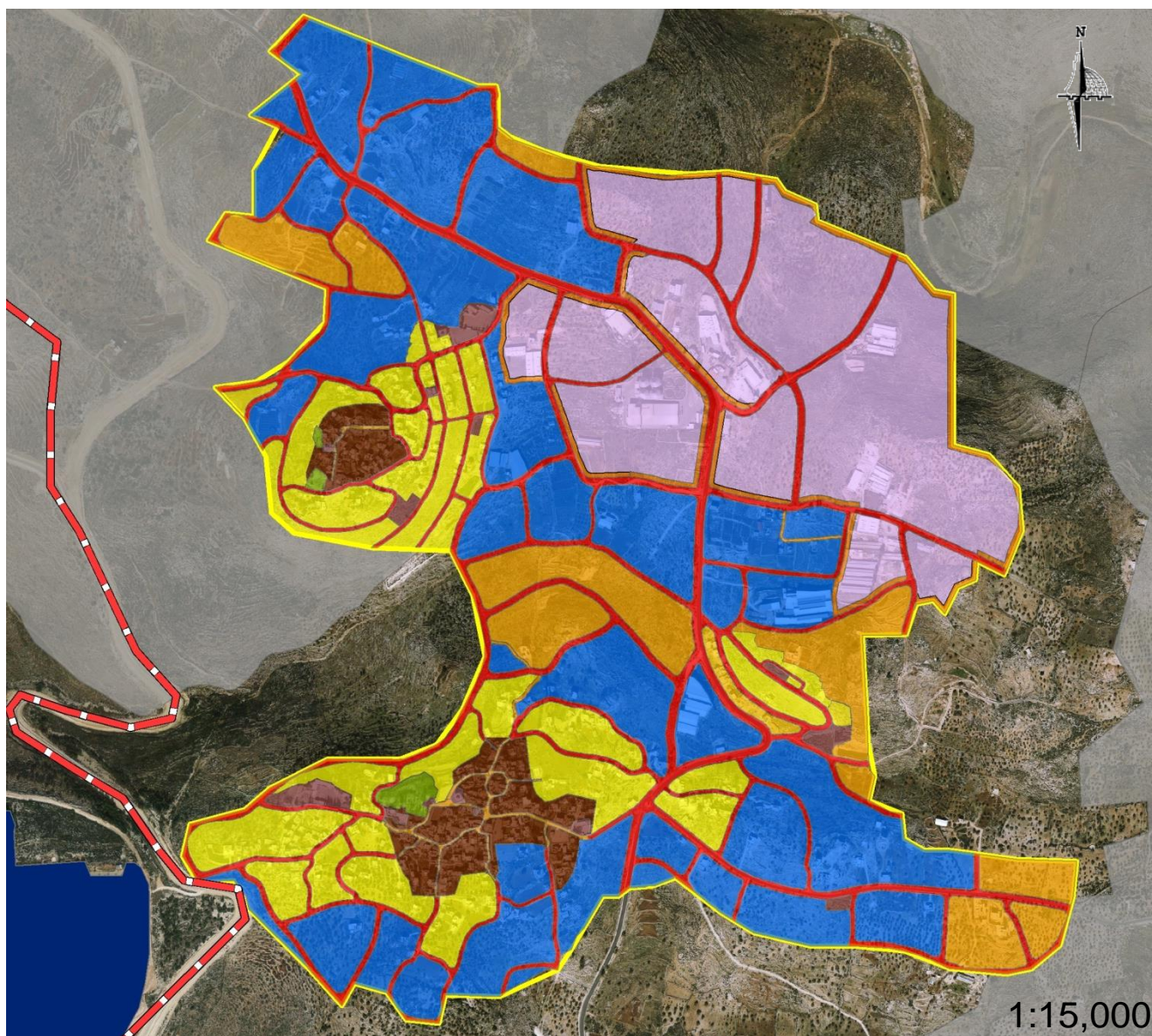
# منطقة صناعية



-  جدار الفصل العنصري
-  حدود المخطط الهيكلي
-  مستوطنة
-  منطقة صناعية (صناعة خفيفة)
-  انتشار عمراني

1:15,000

# استخدامات المخطط الهيكلي



-  جدار الفصل العنصري
-  حدود المخطط الهيكلي
-  مستوطنة
-  طرق مرخصة
-  مقبرة
-  تجاري طولي
-  منطقة صناعية (صناعية خفيفة)
-  مناطق خضراء
-  مباني عامة
-  حديقة عامة
-  منطقة أ
-  منطقة ب
-  منطقة ج
-  بلدة قديمة
-  طريق مشاة

1:15,000

## المؤثرات السلبية

التعدي على بعض  
المناطق الزراعية

فقد جزء كبير من  
القرية بسبب الاحتلال

ضيق بعض الشوارع  
في المنطقة

عدم بروز دور البلدة  
القديمة

ضعف في توزيع  
الخدمات

## المؤثرات الايجابية

نسبة المناطق  
المفتوحة الى المناطق  
المبنية مرتفعة

تنوع حيوي واسع

وجود منطقة صناعية  
في القرية




البلدة القديمة

تنوع في الخدمات  
الموجودة



# المؤثرات الايجابية




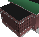

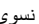


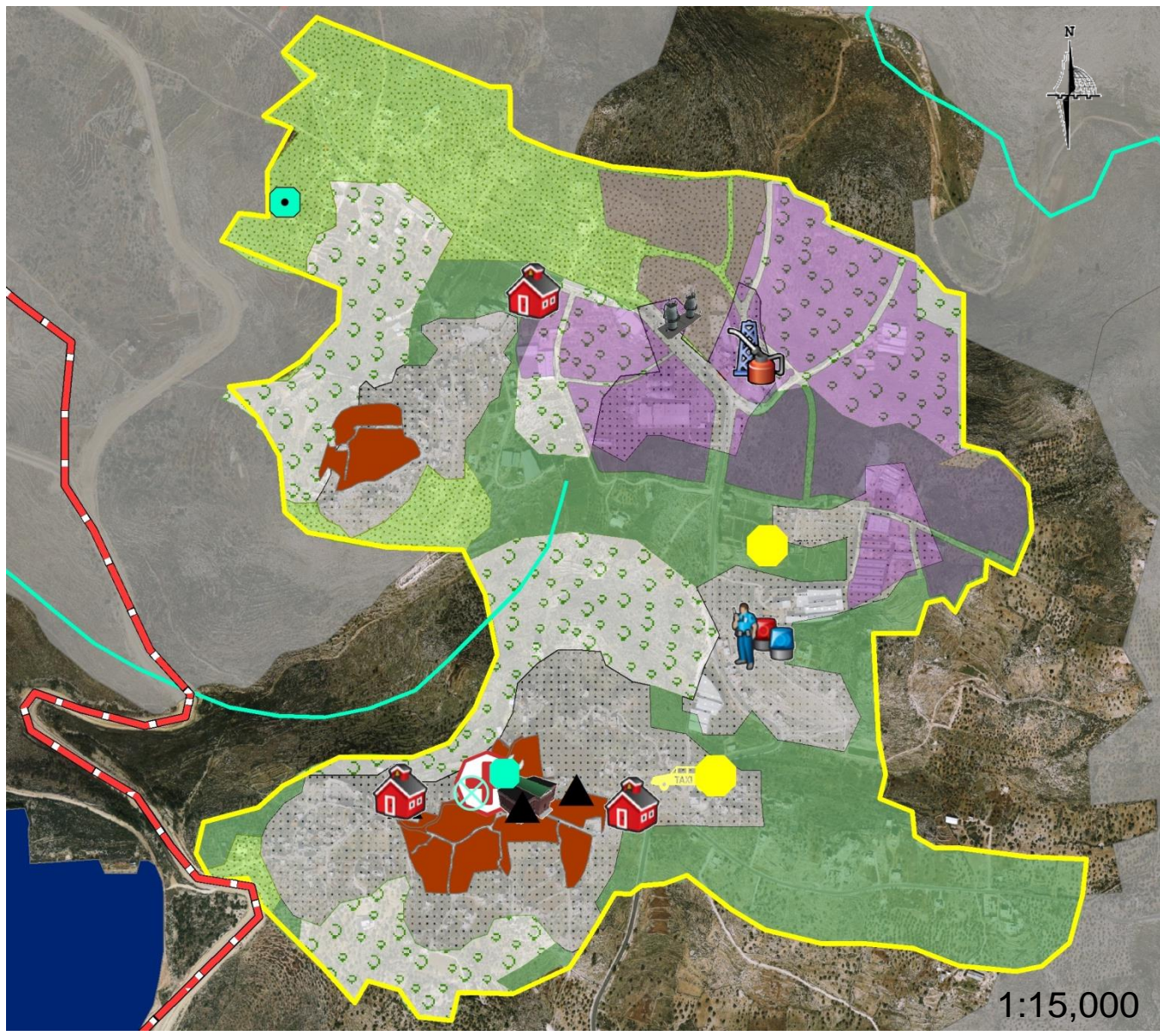
-  جدار الفصل العنصري
-  حدود المخطط الهيكلي
-  مستوطنة

## المؤثرات الاجتماعية

-  بلدة قديمة
-  ملحمة
-  عيادة
-  محطة وقود
-  ورش عمل
-  مبنى شرطة
-  مدرسة

## المؤثرات الاقتصادية و البيئية

-  منطقة صناعية (صناعة خفيفة)
-  اراضي زراعية مع غطاء نباتي
-  بساطين زيتون
-  مناطق عشب طبيعي
-  بئر
-  وادي
-  سوبر ماركت
-  مكتب تكسي
-  قاعة
-  نقطة ماء
-  مناطق اعمال
-  مركز نسوي



1:15,000

# المؤثرات السلبية



جدار الفصل العنصري

حدود المخطط الهيكلي

مستوطنة

بلدة قديمة

انتشار عمراي

اقليمي معبد

رئيسي

محلي

فرعي

غير معبد

اراضي زراعية مع غطاء نباتي

بساتين زيتون

مناطق عشب طبيعي

ملحمة

عيادة

محطة وقود

سوبر ماركت

مكتب تكسي

ورش عمل

قاعة

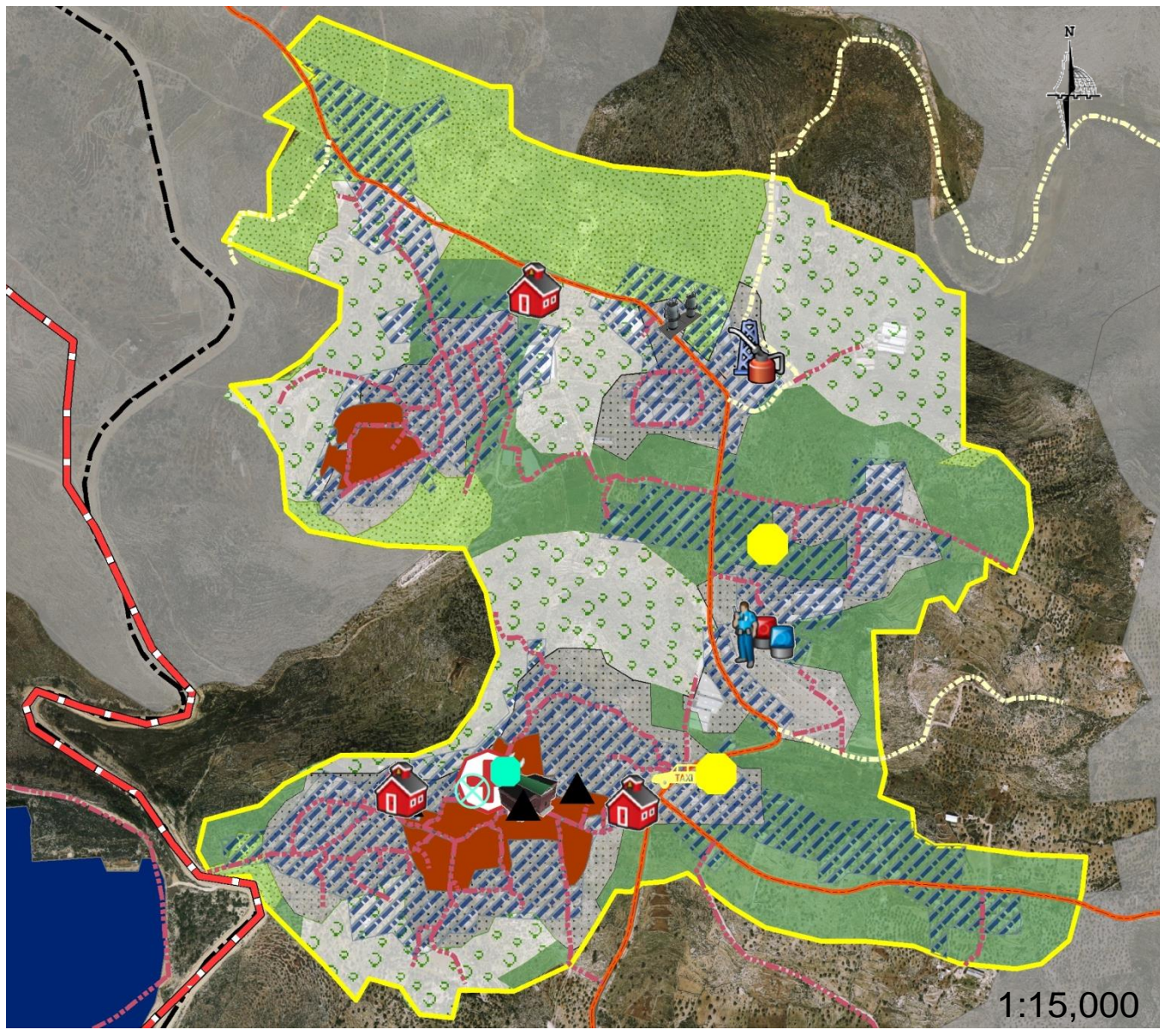
مبنى شرطة

نقطة ماء

مناطق اعمال

مدرسة

مركز نسوي



1:15,000

# المؤثرات السلبية



-  جدار الفصل العنصري
-  حدود المخطط الهيكلي
-  مستوطنة
-  بلدة قديمة
-  انتشار عمراني
-  منطقة ب
-  منطقة ج

1:30,000

التشخيص والتحليل

الرؤية التزعموية

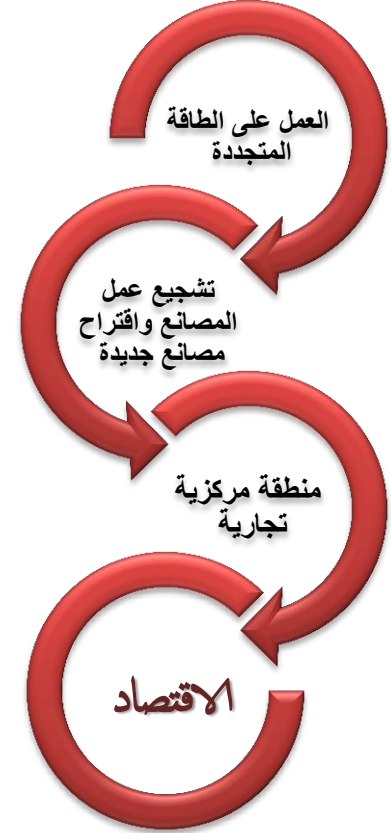
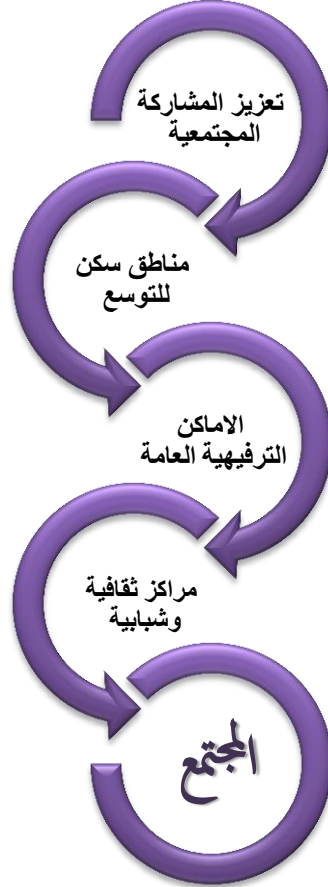
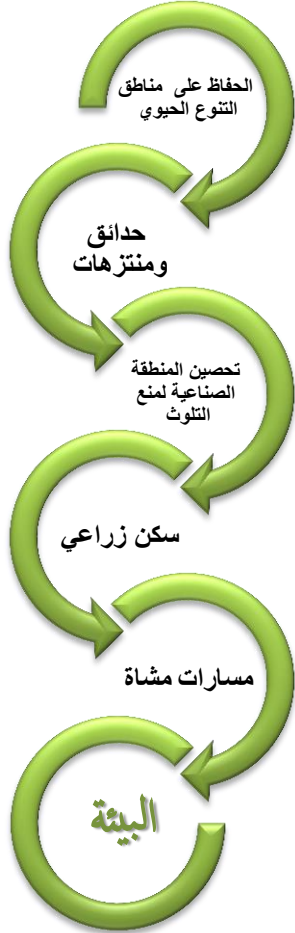
النتيجة النهائية



# أهم الإحتياجات :



# القضايا :



# الرؤية

كفر صور قرية خضراء متكافلة قادرة على تلبية حاجات أبنائها حاضرا ومستقبلا .

التشخيص والتحليل

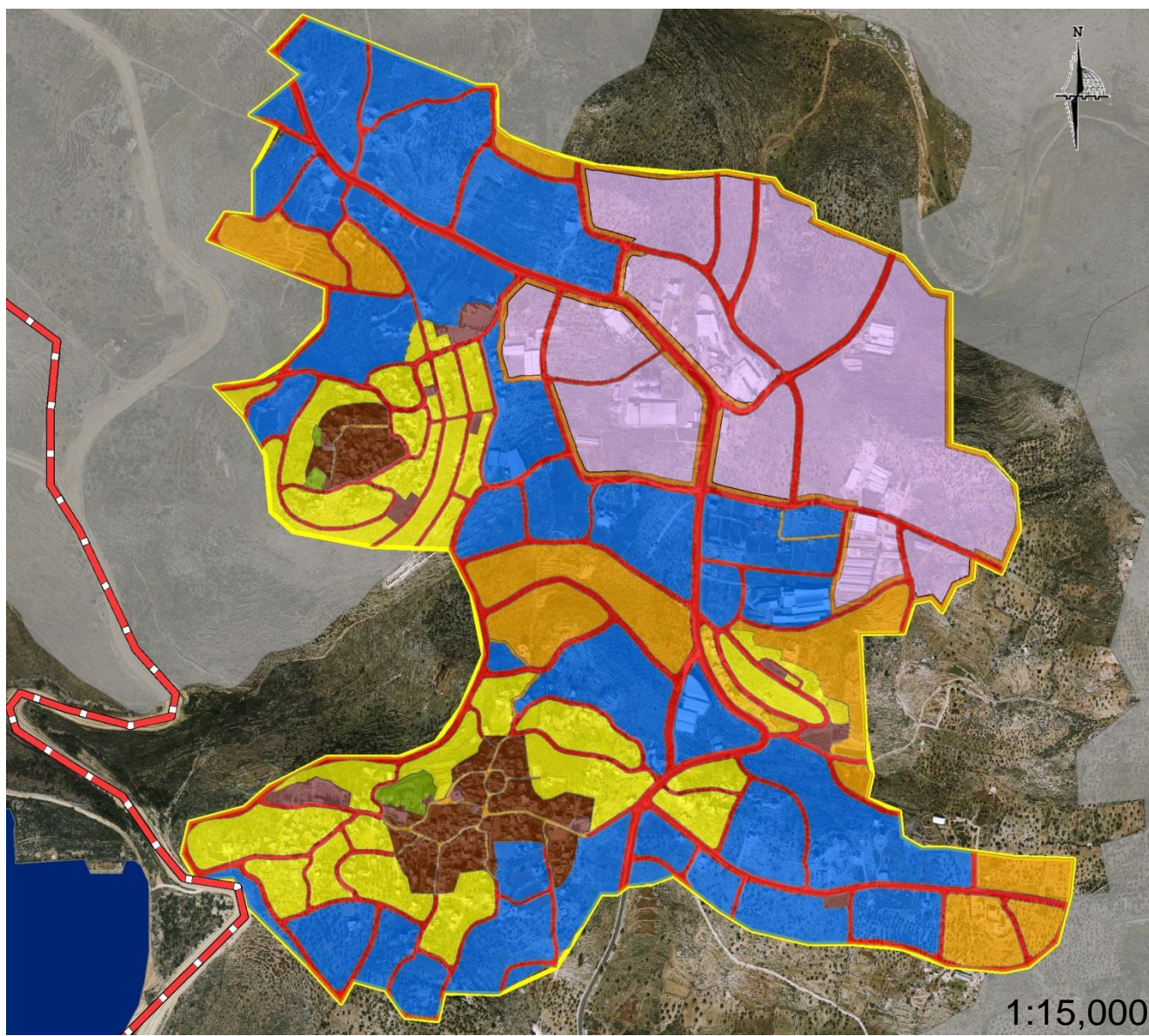


الرؤية التنموية



النتيجة النهائي

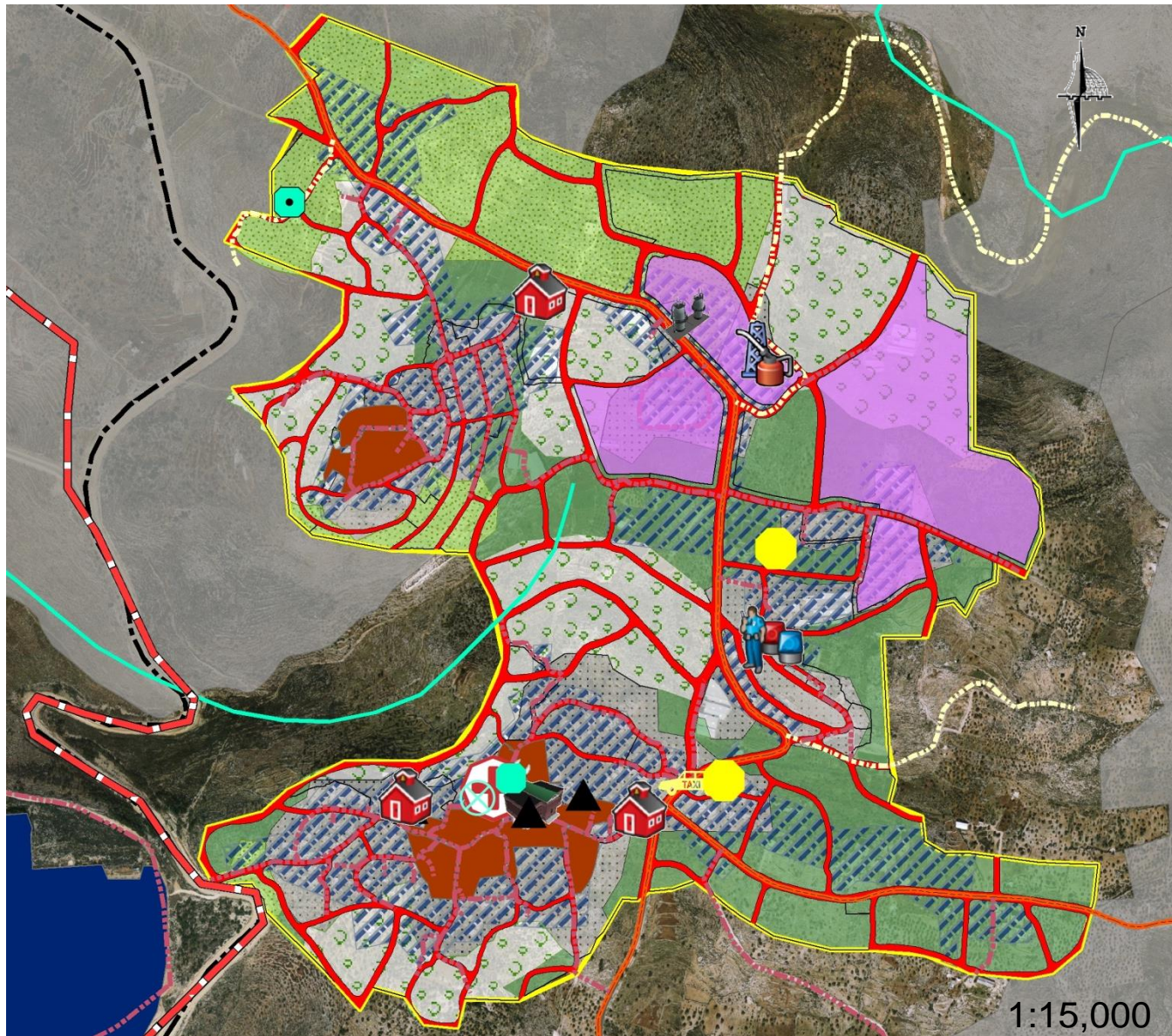
# استخدامات المخطط الهيكلي



-  جدار الفصل العنصري
-  حدود المخطط الهيكلي
-  مستوطنة
-  طرق مرخصة
-  مقبرة
-  تجاري طولي
-  منطقة صناعية (صناعة خفيفة)
-  مناطق خضراء
-  مباني عامة
-  حديقة عامة
-  منطقة أ
-  منطقة ب
-  منطقة ج
-  بلدة قديمة
-  طريق مشاة

1:15,000

# الوضع القائم



- جدار الفصل العنصري
- حدود المخطط الهيكلي
- مستوطنة
- بلدة قديمة
- انتشار عمراني
- اقليمي معبد
- رئيسي
- محلي
- فرعي
- غير معبد
- اراضي زراعية مع غطاء نباتي
- بساتين زيتون
- مناطق عشب طبيعي
- ملحمة
- عيادة
- محطة وقود
- سوبر ماركت
- مكتب تكسي
- ورش عمل
- قاعة
- نقطة ماء
- مبنى شرطة
- مناطق اعمال
- مدرسة
- مركز نسوي
- شوارع الهيكلية
- بئر
- وادي
- صناعي قائم

1:15,000


# المكون البيئي



## موجود

-  جدار الفصل العنصري
-  حدود المخطط الهيكلي
-  مستوطنة
-  شوارع الهيكلية
-  بلدة قديمة
-  أراضي زراعية مع غطاء نباتي
-  بساتين زيتون
-  مناطق عشب طبيعي
-  انتشار عمراني

## مقترح

-  المكون البيئي

1:15,000

# المسار البيئي

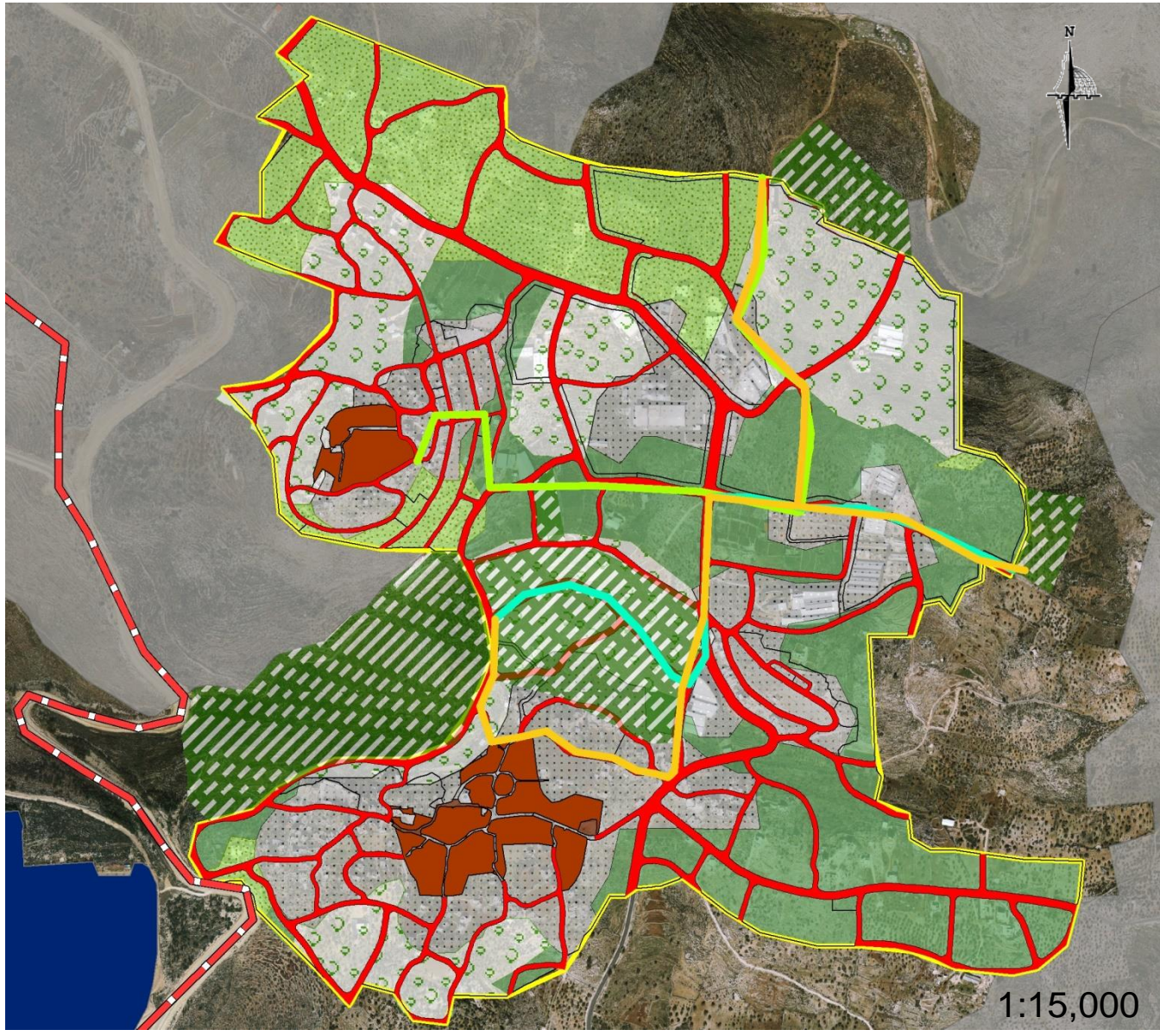


## موجود

- جار الفصل العنصري
- حدود المخطط الهيكلي
- مستوطنة
- شوارع الهيكلية
- بلدة قديمة
- راضي زراعية مع غطاء نباتي
- بساتين زيتون
- مناطق عشب طبيعي
- انتشار عمراني

## مقترح

- المكون البيئي
- مسار 1
- مسار 2
- مسار 3



1:15,000



# المكون البيئي التفصيلي



## موجود

- جدار الفصل العنصري
- حدود المخطط الهيكلي
- مستوطنة
- شوارع الهيكلية
- بلدة قديمة
- راضي زراعية مع غطاء نباتي
- بساتين زيتون
- مناطق عشب طبيعي
- انتشار عمراني

## مقترح

- حزام اخضر
- مسار 1
- مسار 2
- مسار 3
- حديقة
- سكن زراعي
- منطقة ترفيهية
- منطقة خضراء واسعة
- حديقة عامة

1:15,000

# المكون الاجتماعي

موجود

جدار الفصل العنصري

حدود المخطط الهيكلي

مستوطنة

بلدة قديمة

انتشار عمراني

ملحمة

عيادة

محطة وقود

ورش عمل

مبنى شرطة

مدرسة

سوبر ماركت

مكتب تكسي

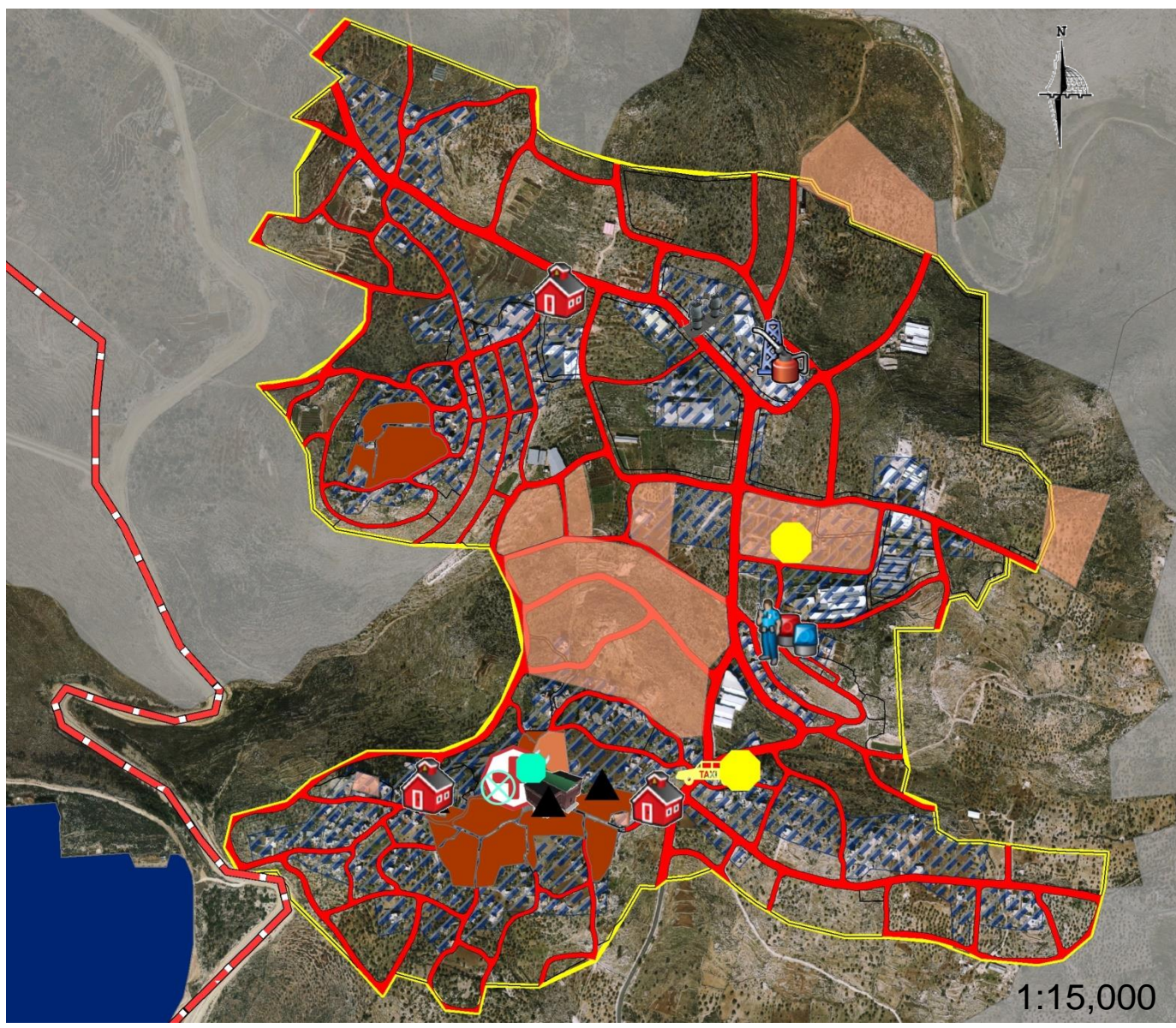
قاعة

مركز نسوي

شوراع الهيكلي

مقترح

المكون الاجتماعي



1:15,000

# المكون الاجتماعي التفصيلي

## موجود

جدار الفصل العنصري

حدود المخطط الهيكلي

مستوطنة

بلدة قديمة

انتشار عمراني

ملحمة

عيادة

شوراع الهيكلية

محطة وقود

ورش عمل

مركز نسوي

مبنى شرطة

مدرسة

مكتبة تكسي

قاعة

نقطة ماء

مناطق اعمال

سوبر ماركت

مكتب تكسي

قاعة

## مقترح

سكن

خدمات مركزية

حديقة

سكن زراعي

منطقة ترفيهية

حديقة عامة



1:15,000

# المكون الاقتصادي

## موجود

جدار الفصل العنصري

حدود المخطط الهيكلي

مستوطنة

بلدة قديمة

انتشار عمراني

ملحمة

عيادة

محطة وقود

ورش عمل

مبنى شرطة

مدرسة

شوراع الهيكلي

نقطة ماء

مناطق اعمال

مركز نسوي

سوبر ماركت

مكتب تكسي

قاعة

صناعي قاتم

اراضي زراعية مع غطاء نباتي

بسائين زيتون

مناطق عشب طبيعي

## مقترح

المكون الاقتصادي

طاقة شمسية

1:15,000

# المكون الاقتصادي التفصيلي



## موجود

جدار الفصل العنصري

حدود المخطط الهيكلي

مستوطنة

بلدة قديمة

انتشار عمراني

ملحمة شوراع الهيكلية

نقطة ماء  
عيادة

مناطق اعمال  
محطة وقود

مركز نسوي

سوبر ماركت  
ورش عمل

مكتب تكسي  
قاعة

مبنى شرطة  
صناعي قائم

ارضيات زراعية مع غطاء نباتي

مدرسة  
بساتين زيتون

مناطق عشب طبيعي

## مقترح

طاقة شمسية

مصانع مواد بناء

خدمات مركزية

اقتراح مصانع زراعية

مصانع انتاج حيواني زراعي

1:15,000

# المخطط النهائي

موجود

جدار الفصل العنصري

حدود المخطط الهيكلي

مستوطنة

شوارع الهيكلية

بلدة قديمة

اراضي زراعية مع غطاء نباتي

بساتين زيتون

مناطق عشب طبيعي

انتشار عمراي

شوارع الهيكلية

ملحمة

عيادة

محطة وقود

ورش عمل

مبنى شرطة

مدرسة

شوارع الهيكلية

نقطة ماء

مناطق اعمال

مركز نسوي

سوبر ماركت

مكتب تكسي

قاعة

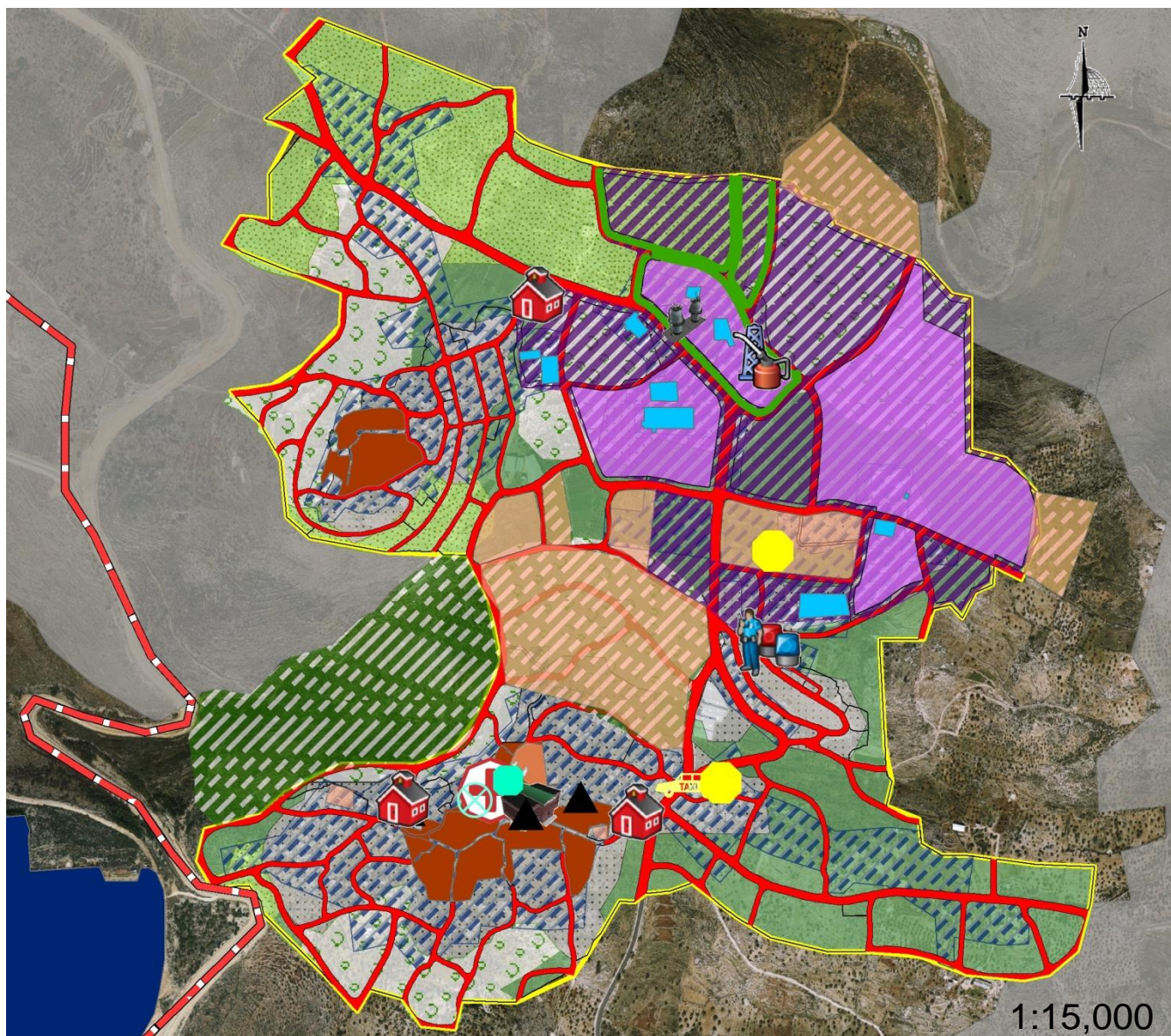
مقترح

المكون الاقتصادي

طاقة شمسية

المكون البيئي

المكون الاجتماعي



1:15,000

# المخطط النهائي

موجود



- |  |                            |  |                |
|--|----------------------------|--|----------------|
|  | جدار الفصل العنصري         |  | ورش عمل        |
|  | حدود المخطط الهيكلي        |  | مبنى شرطة      |
|  | مستوطنة                    |  | مدرسة          |
|  | شوارع الهيكلية             |  | نقطة ماء       |
|  | بلدة قديمة                 |  | مناطق اعمال    |
|  | اراضي زراعية مع غطاء نباتي |  | ملحمة          |
|  | بساتين زيتون               |  | صناعي قائم     |
|  | مناطق عشب طبيعي            |  | شوارع الهيكلية |
|  | انتشار عمراني              |  | سوبر ماركت     |
|  | ملحمة                      |  | مكتب تكسي      |
|  | عيادة                      |  | مركز نسوي      |
|  | مدرسة                      |  | محافظة وقوف    |
|  | محافظة وقوف                |  | قاعة           |

## مقترح

- |  |                          |  |                     |
|--|--------------------------|--|---------------------|
|  | مصانع انتاج حيواني زراعي |  | مسار 1              |
|  | منطقة ترفيهية            |  | مسار 2              |
|  | سكن                      |  | مسار 3              |
|  | سكن زراعي                |  | طاقة شمسية          |
|  | خدمات مركزية             |  | مصانع مواد بناء     |
|  | منطقة خضراء واسعة        |  | خدمات مركزية        |
|  | منطقة ترفيهية            |  | مصانع مواد بناء     |
|  | حديقة                    |  | اقتراح مصانع زراعية |
|  | حديقة عامة               |  |                     |

1:15,000

شعيرت لحسن استيما علم..  
و متهم بوو..

 عائشة محمد فرحانة