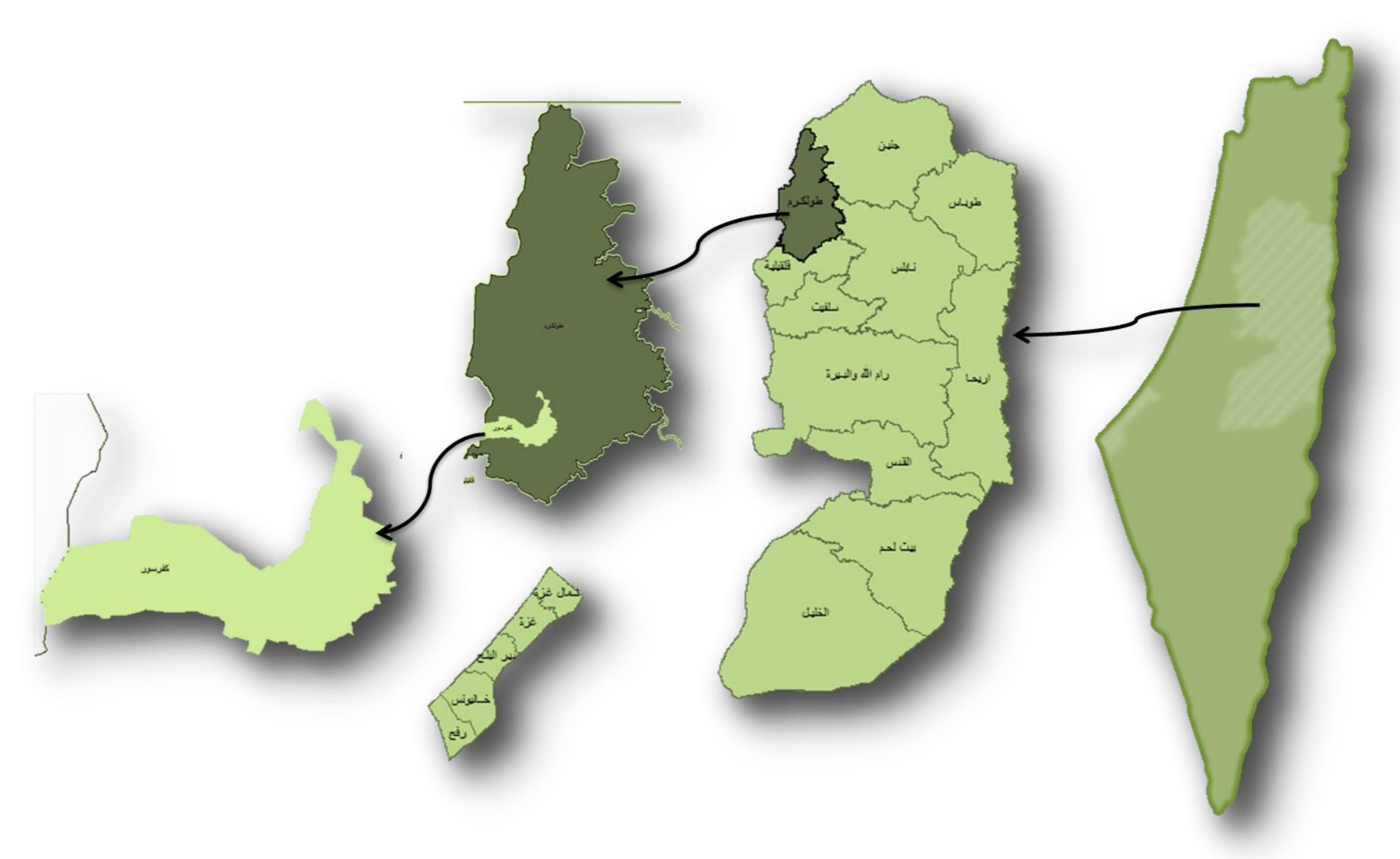
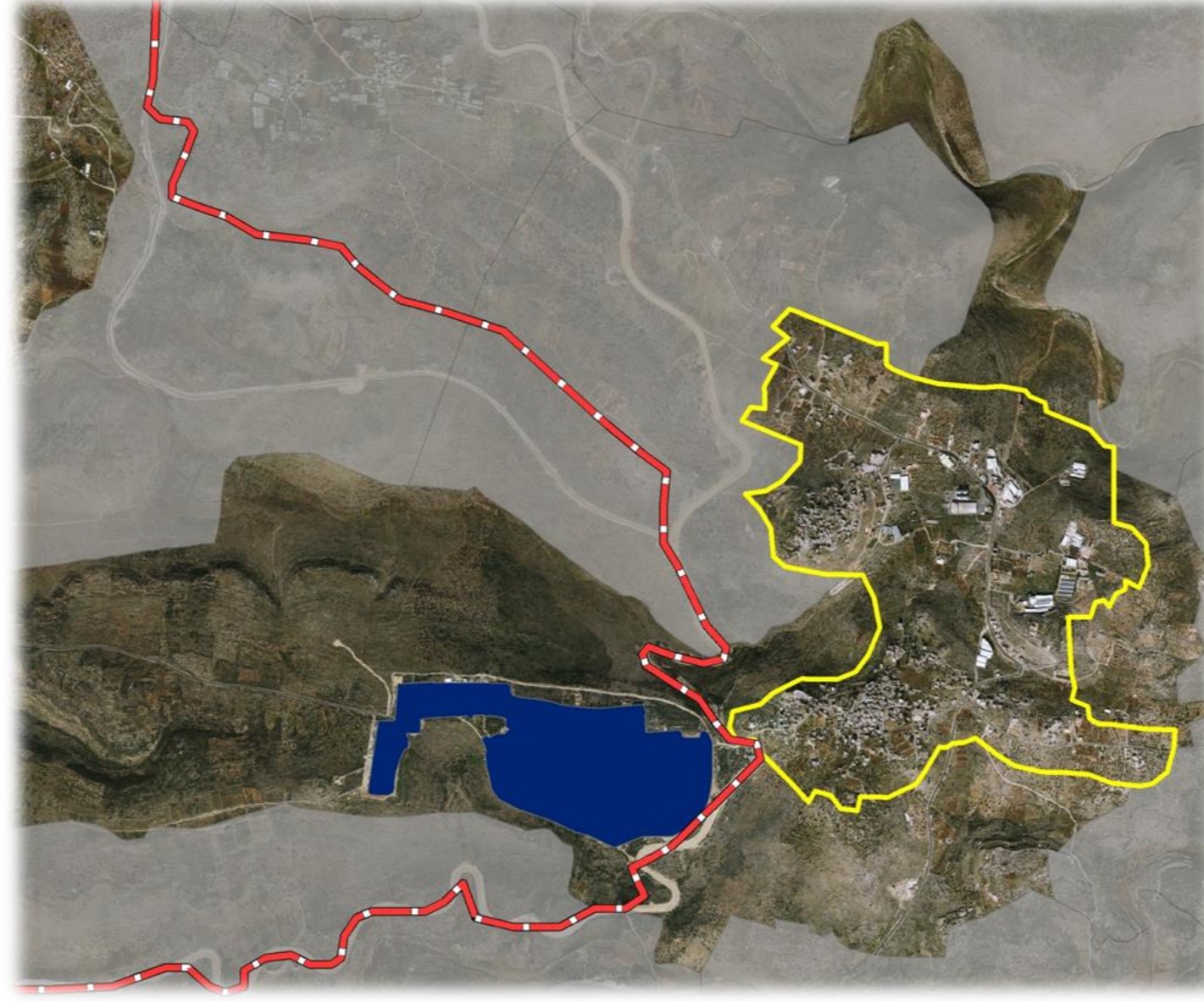


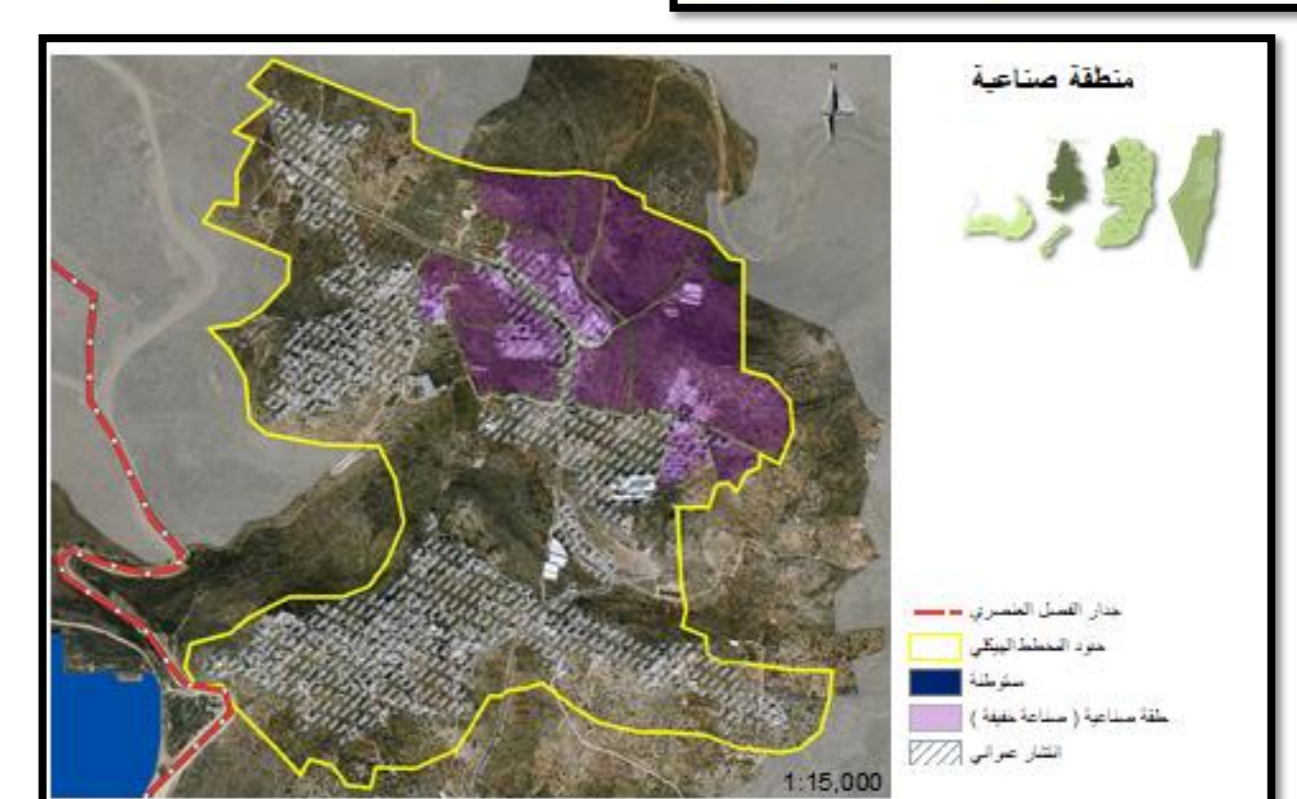
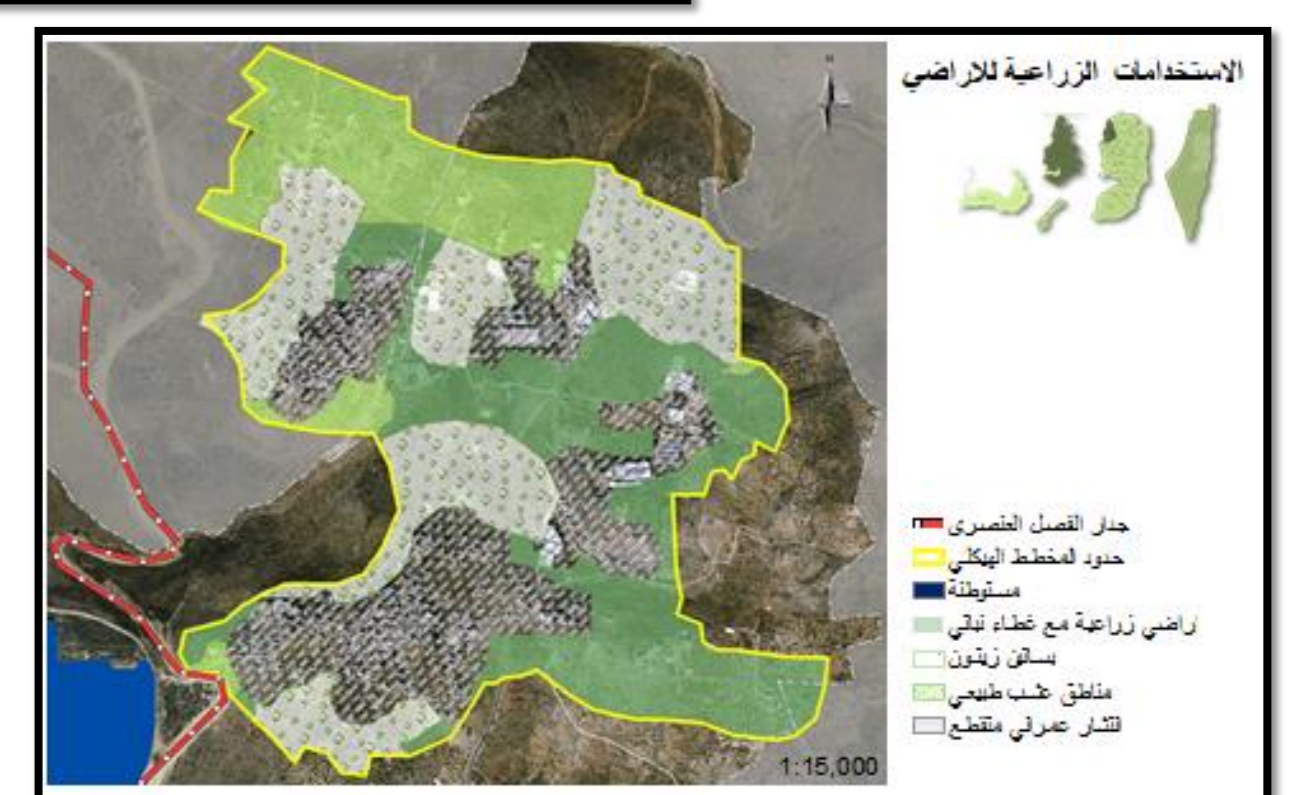
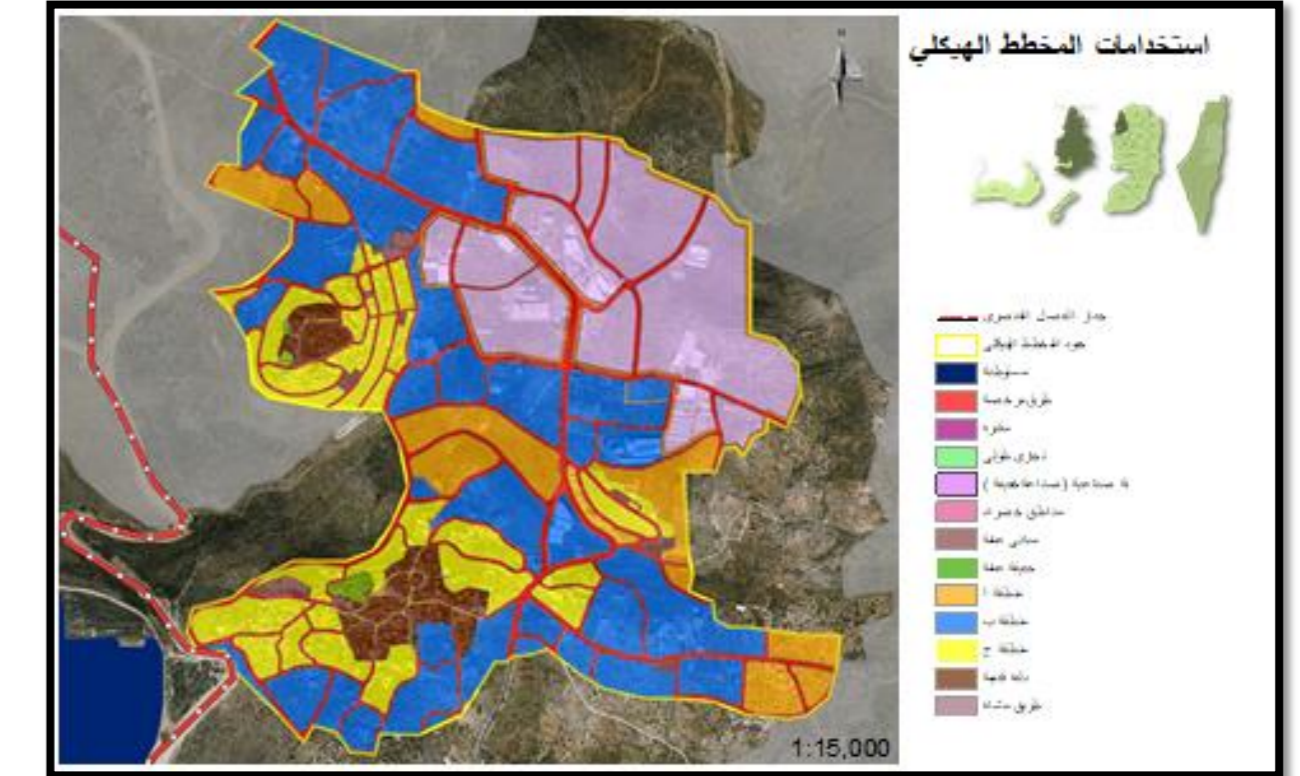
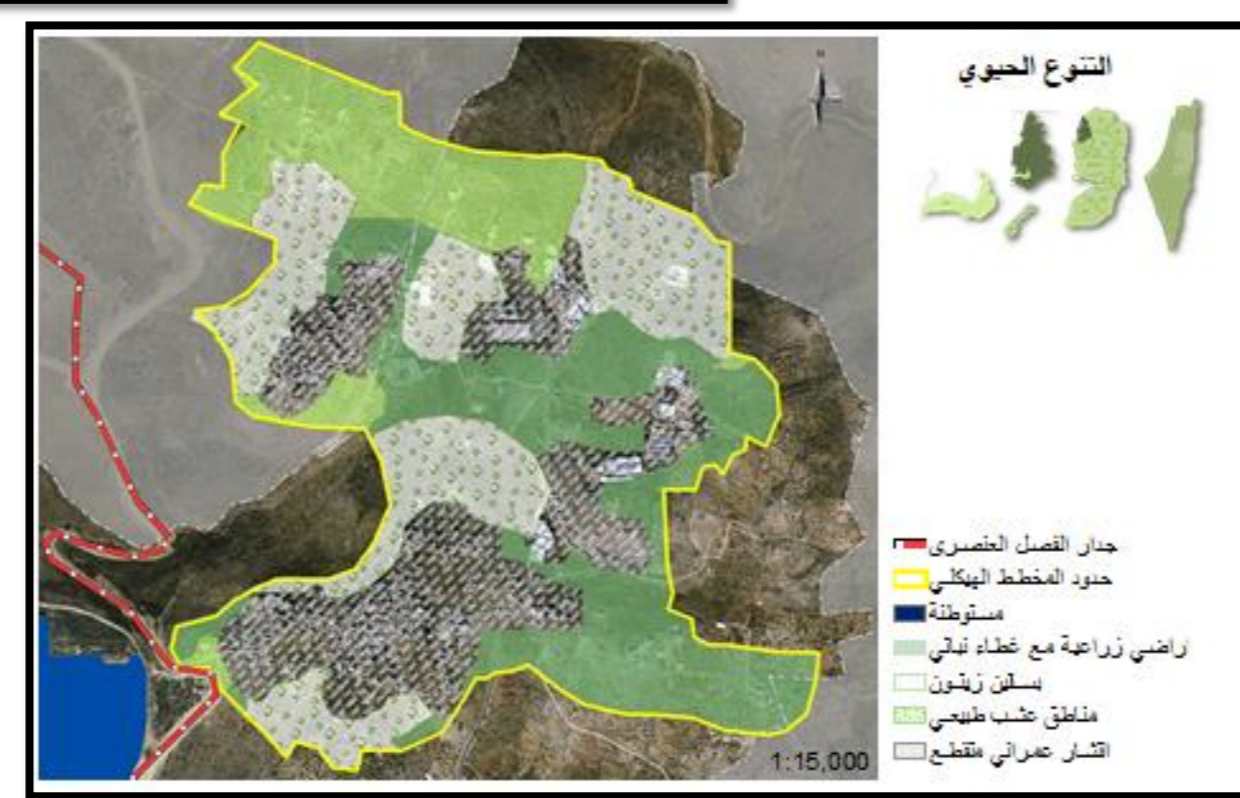
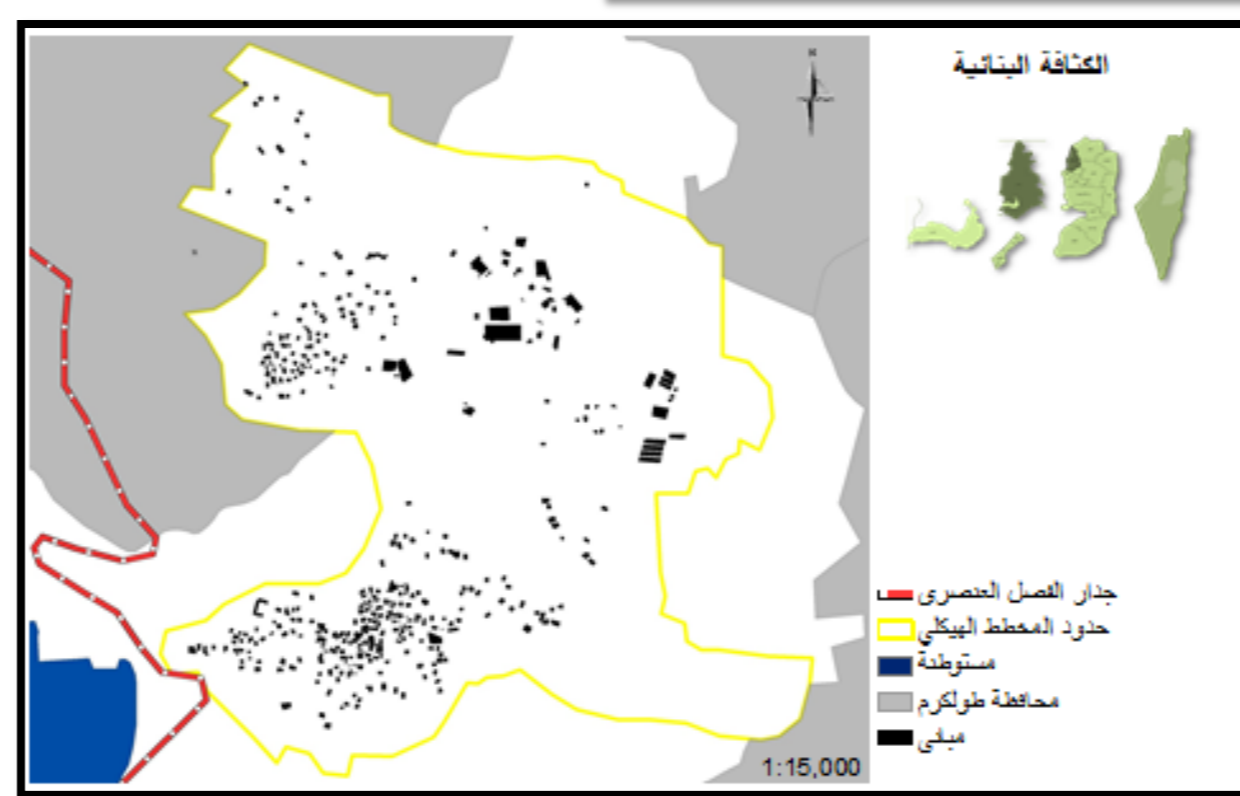
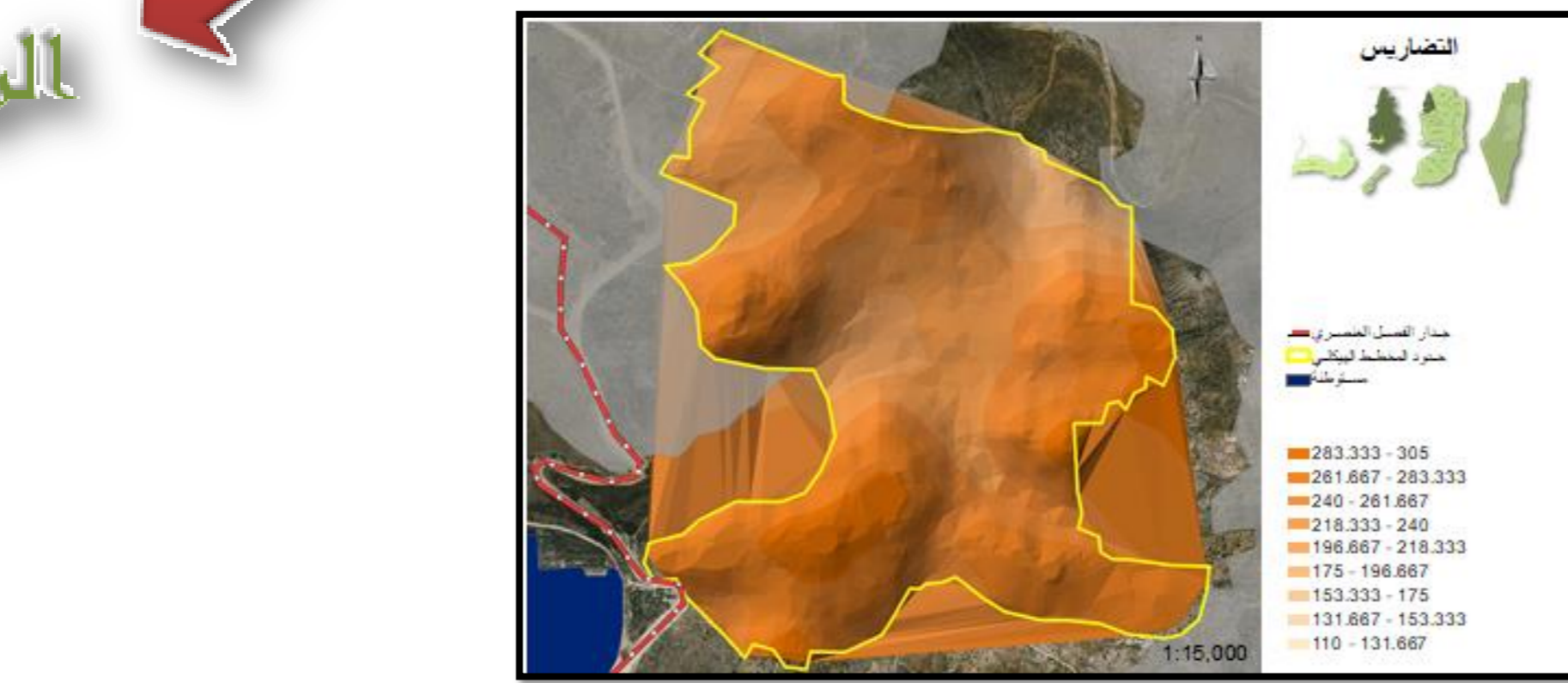
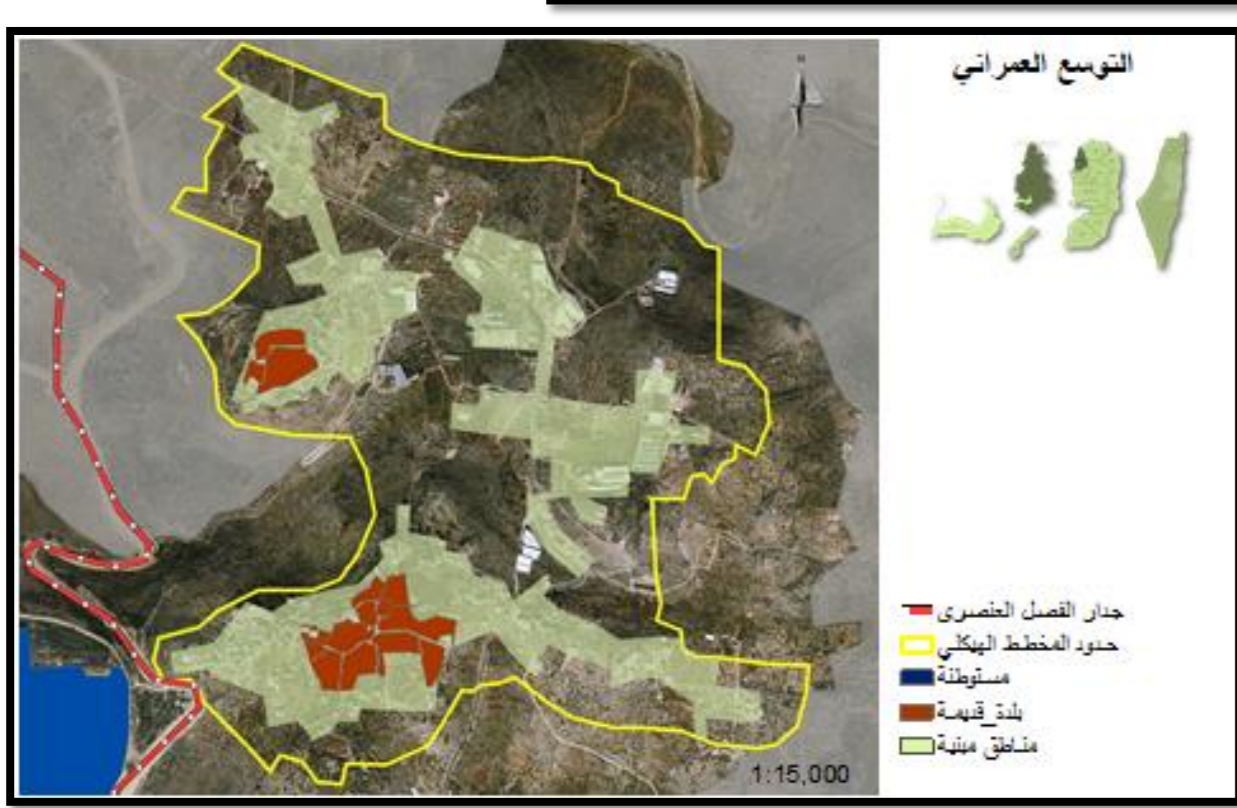
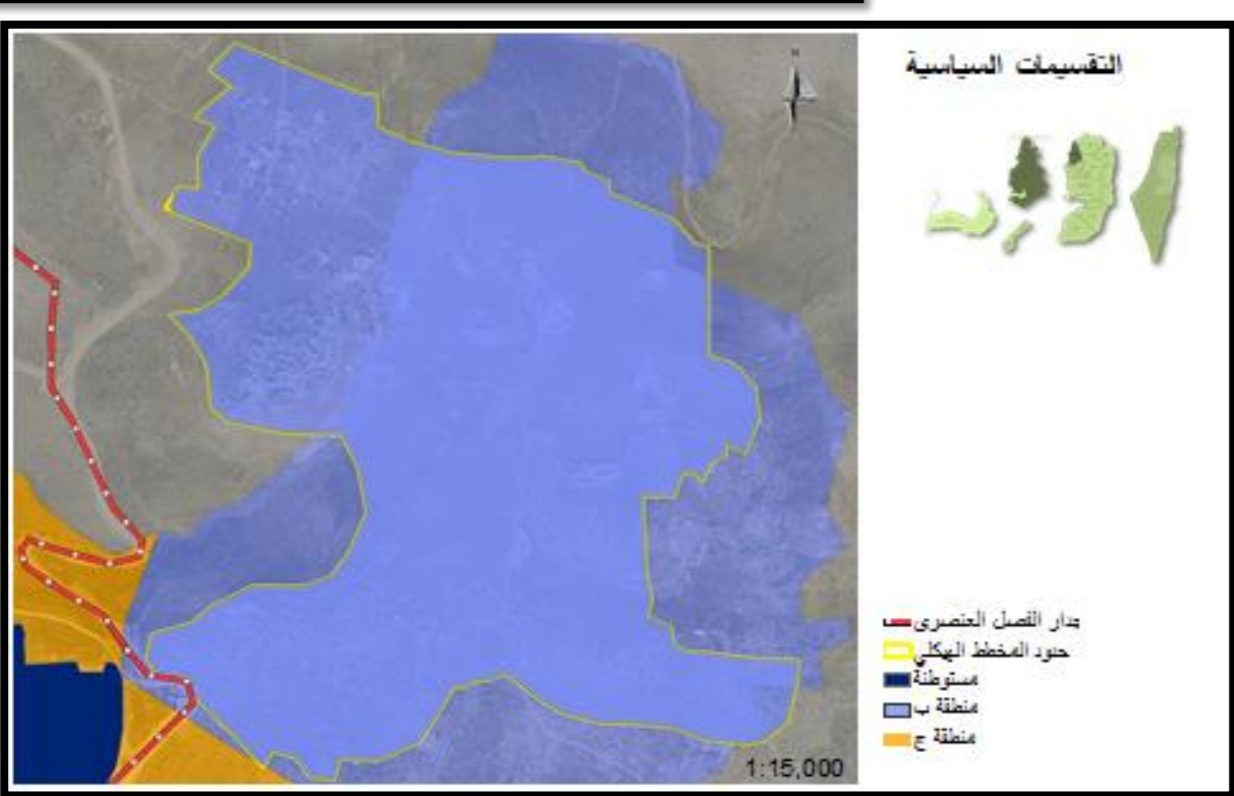
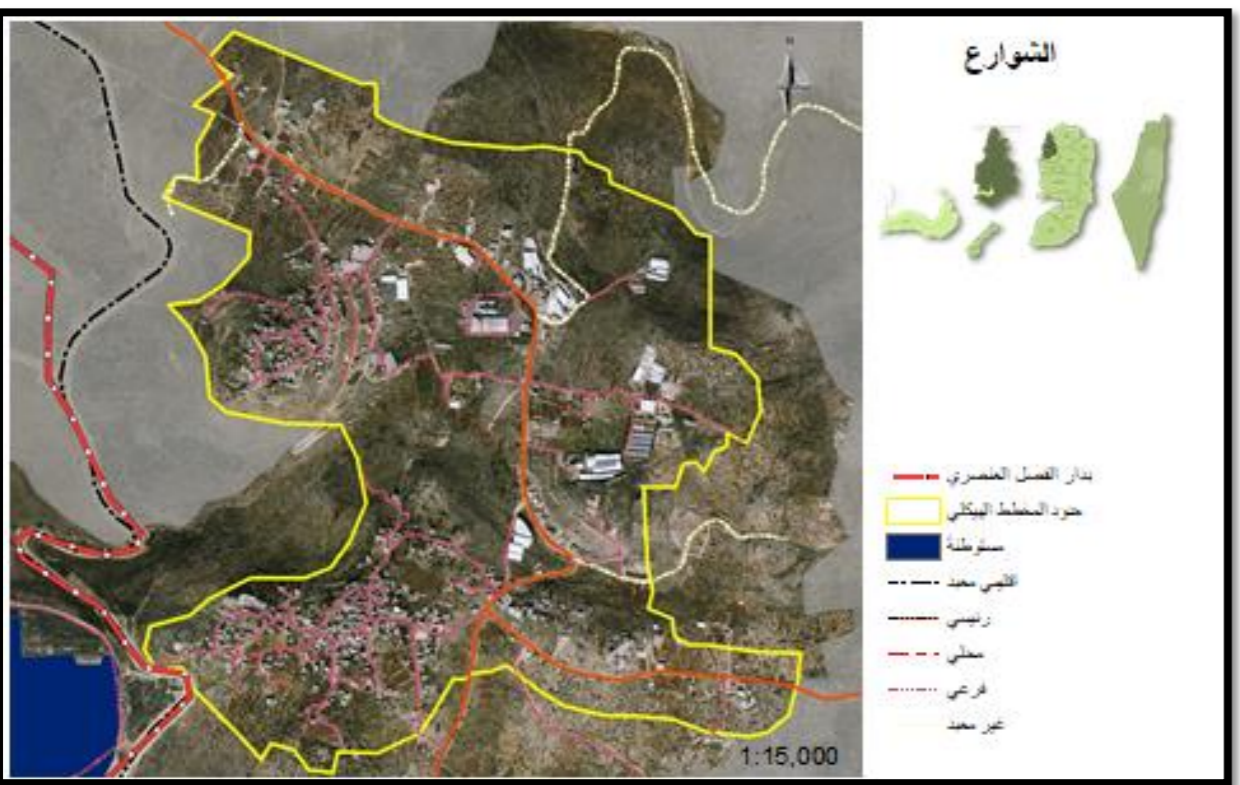


تخطيط قرية مستدامة (كفر صور)

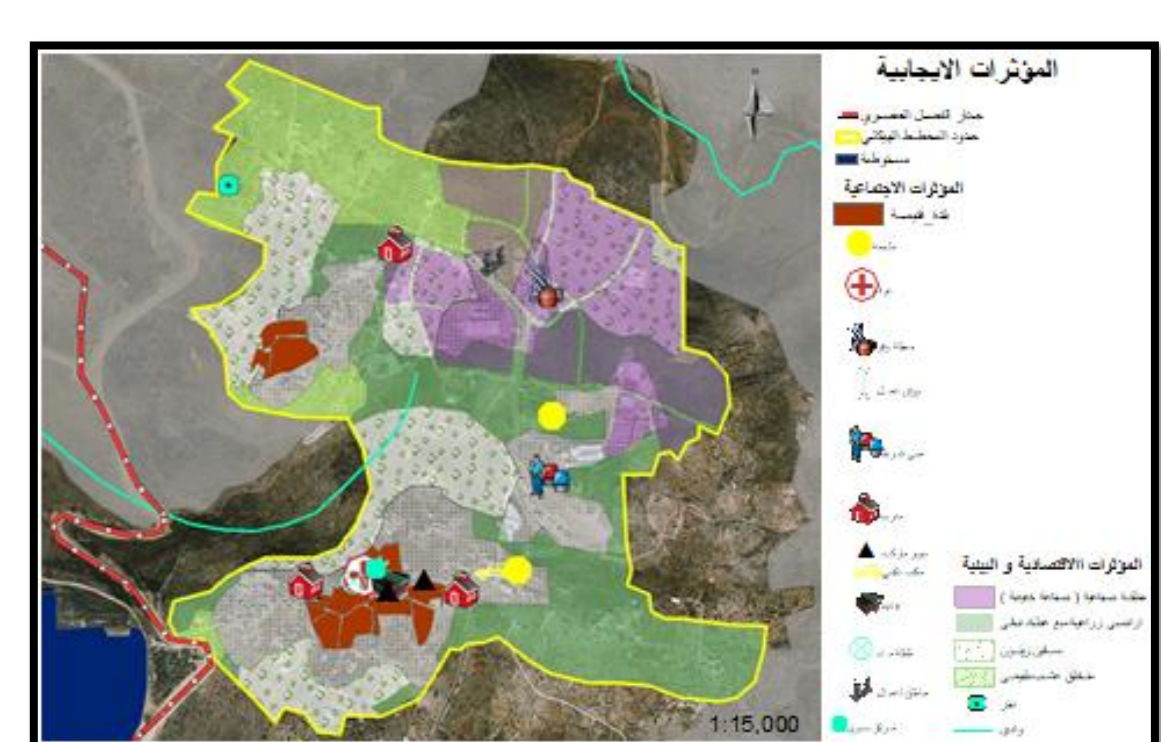
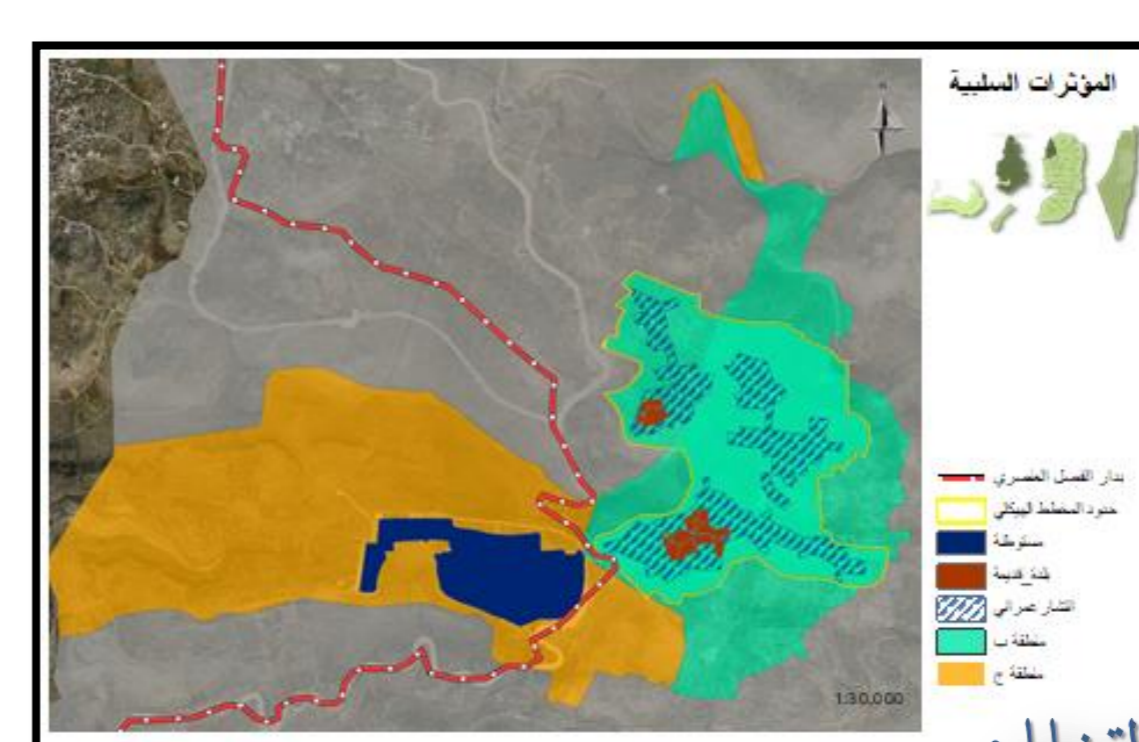
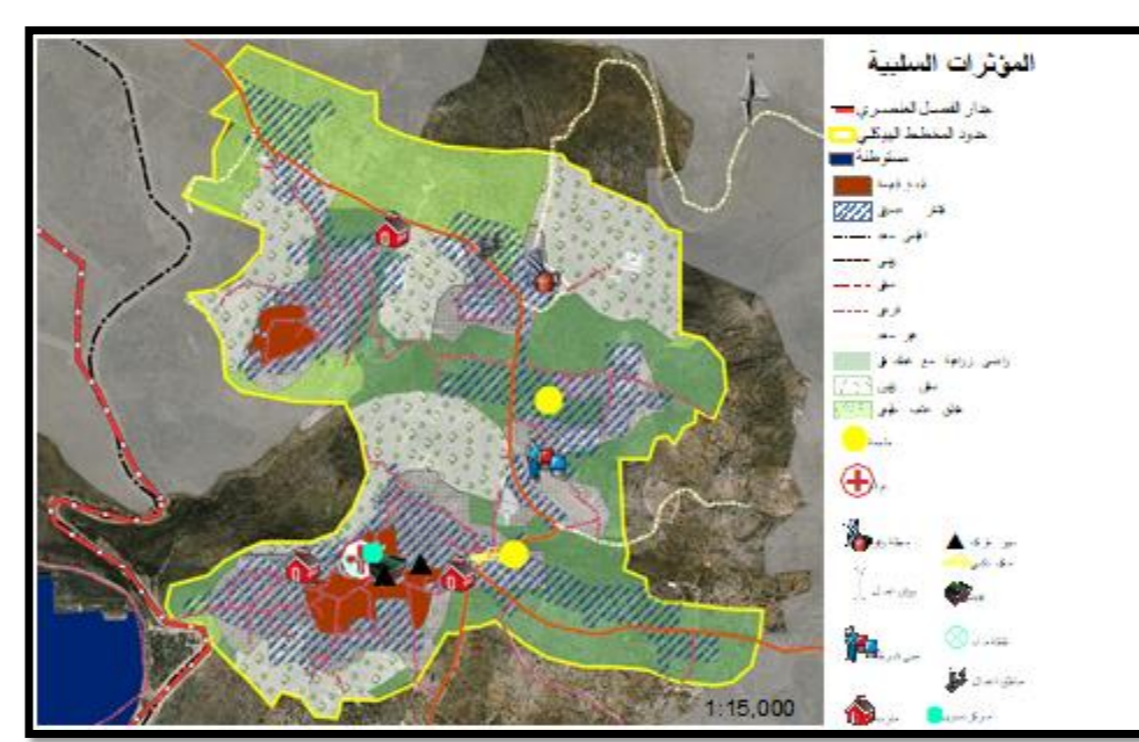


عناصر الاستدامة :
الاقتصاد المجتمع البيئة

مرحلة التحليل (كفر صور كقرية مستدامة)



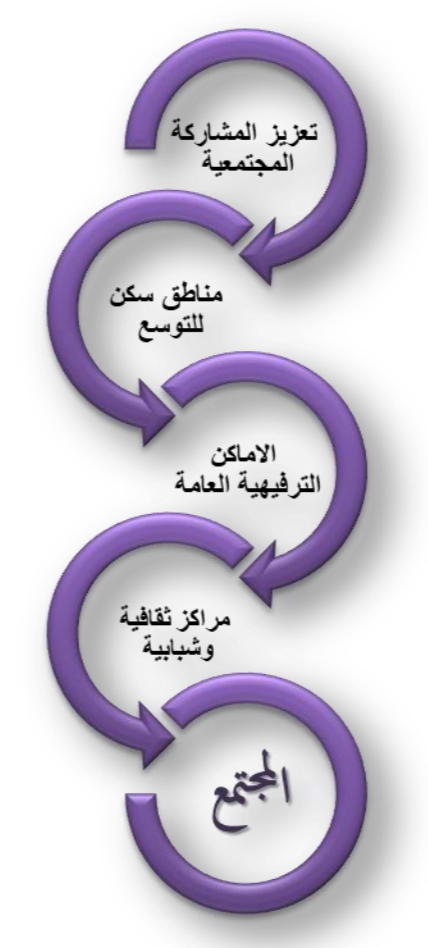
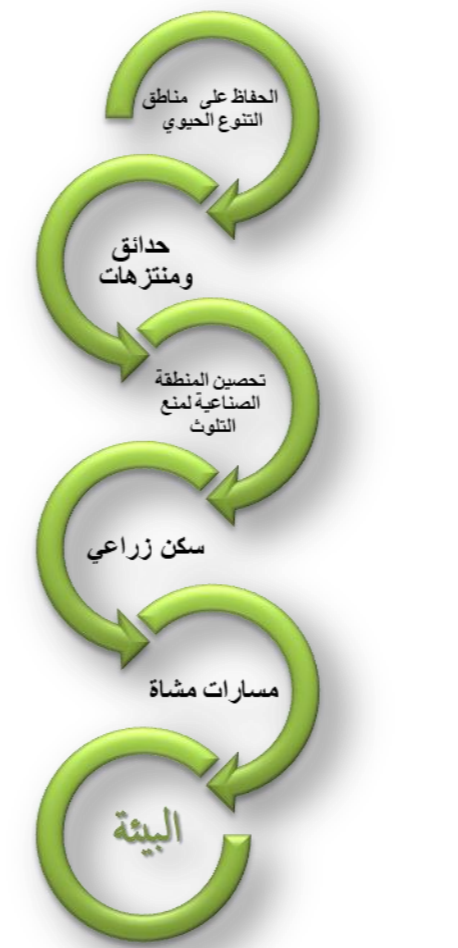
بعد عملية التحليل لمكونات الاستدامة جميعها .. تم التوصل الى مؤثرات ايجابية تعد فرص للمشروع ومؤثرات سلبية من المهم تفاديها لاتمام المشروع .



كفر صور قرية خضراء متكاملة قادرة على تلبية حاجات أبنائها حاضرا ومستقبلا .

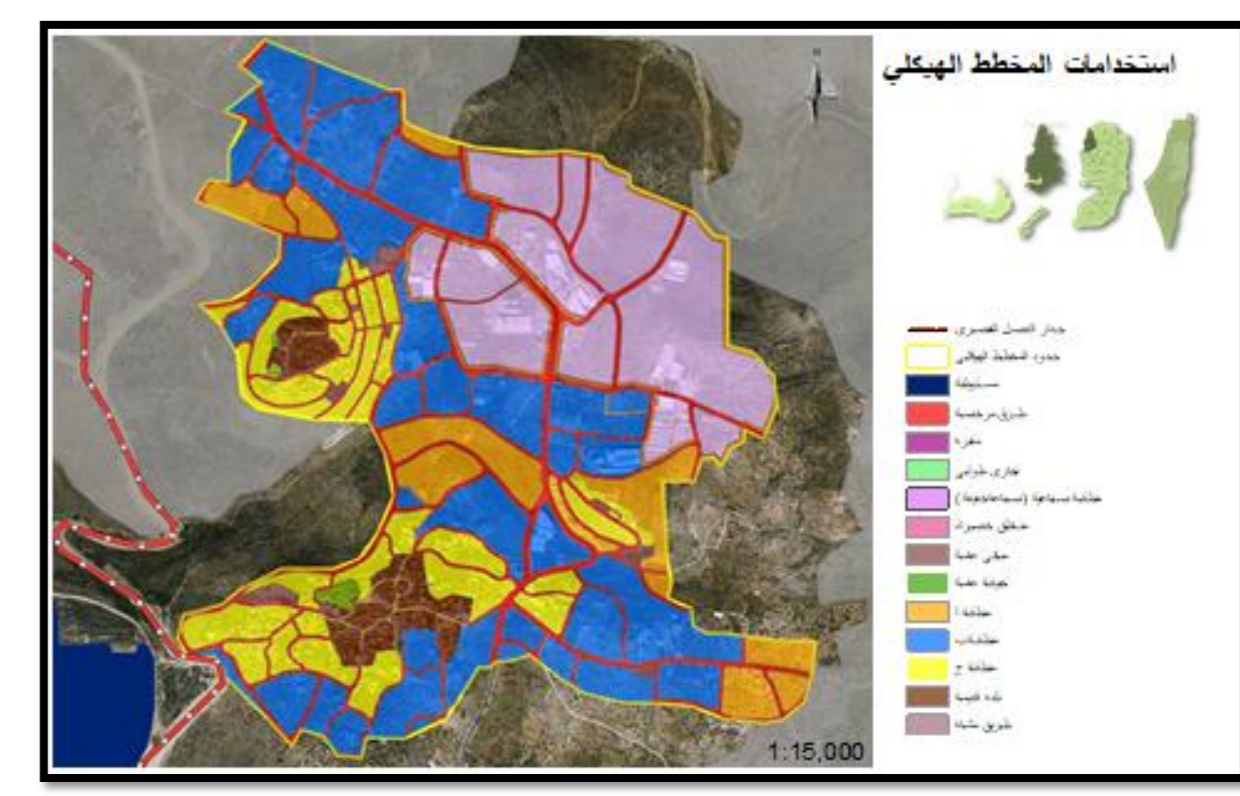
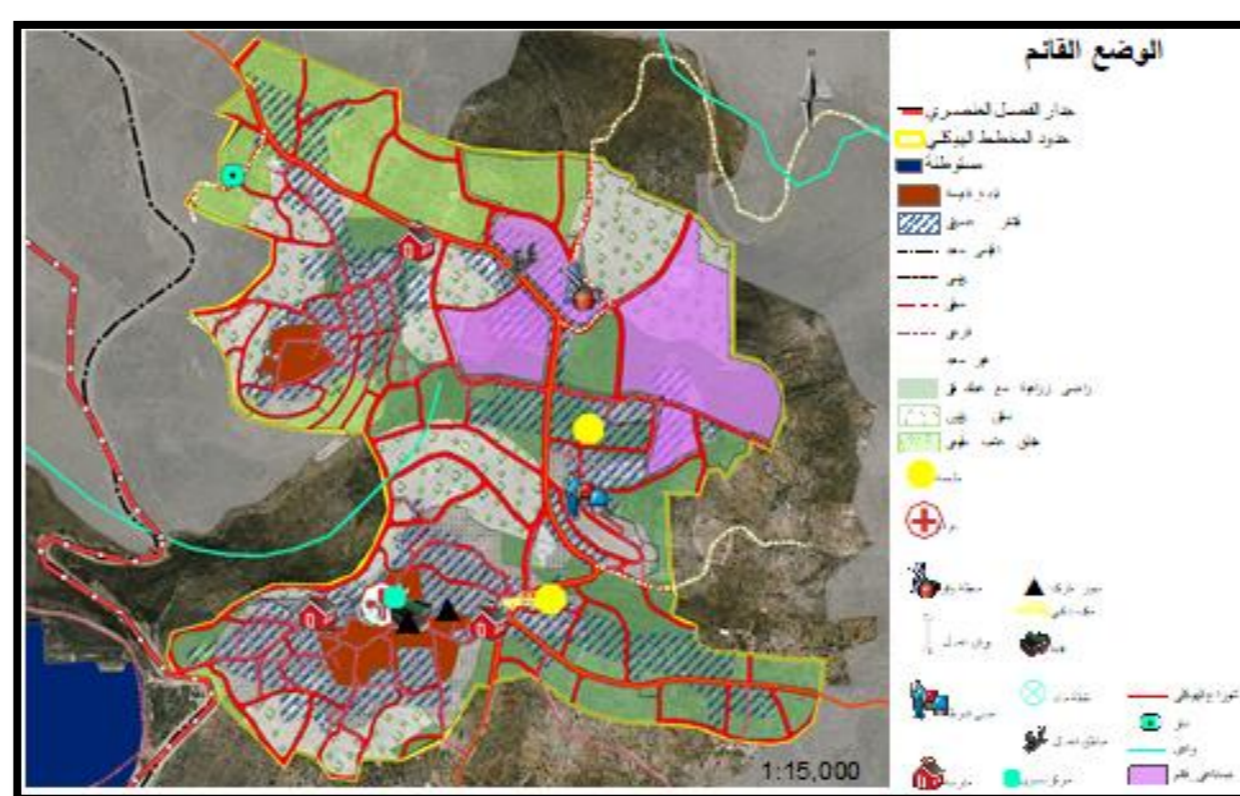


الرؤية

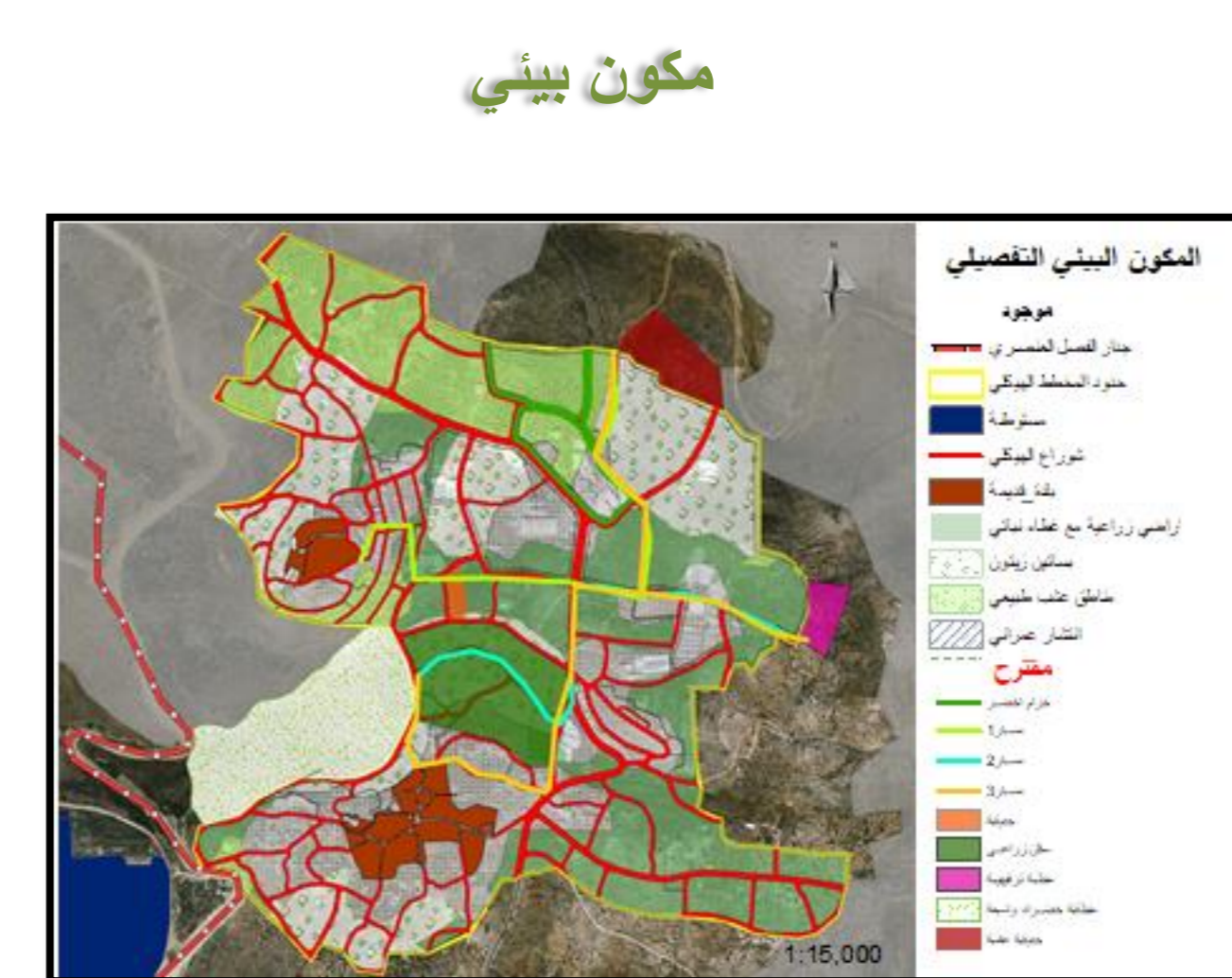
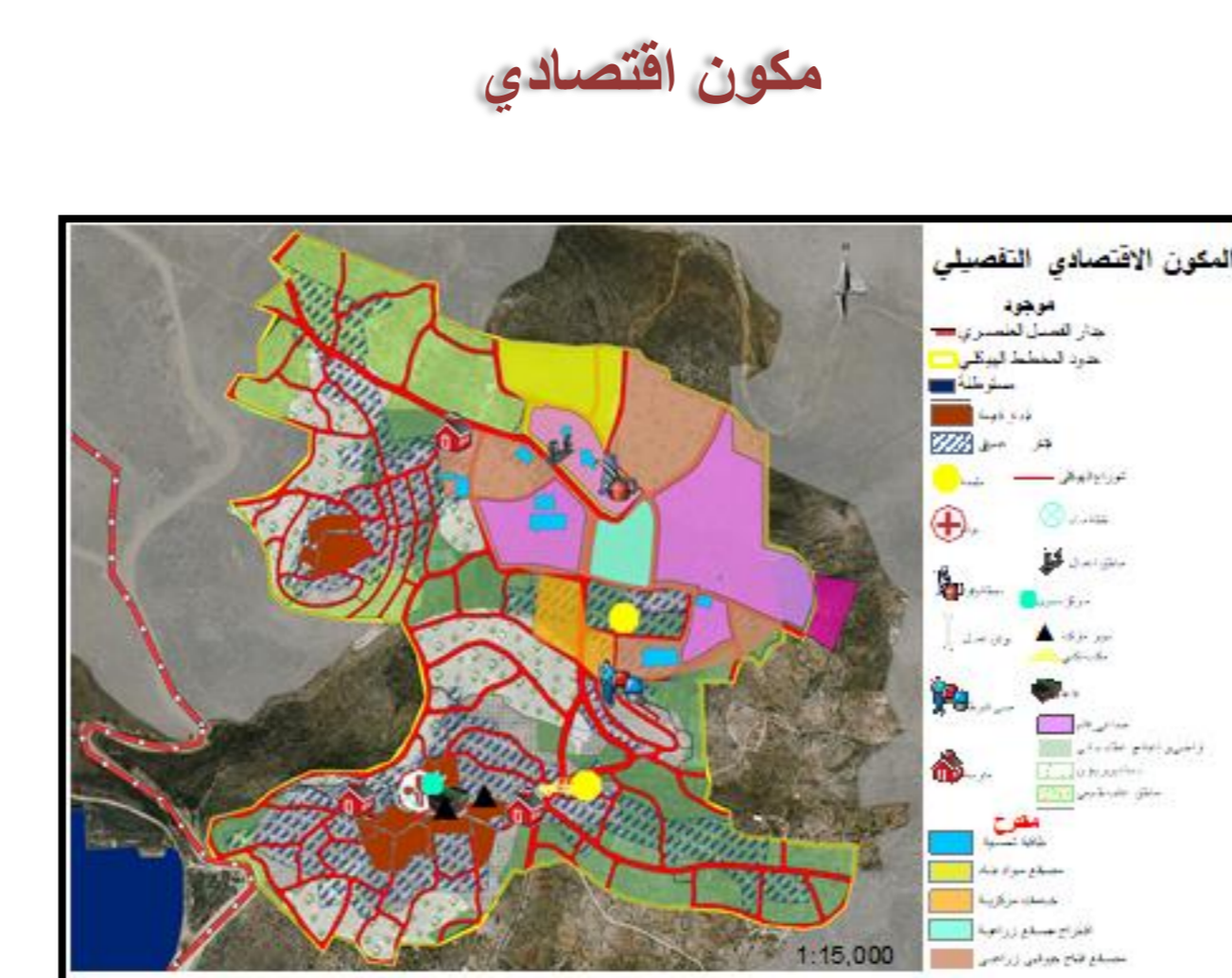
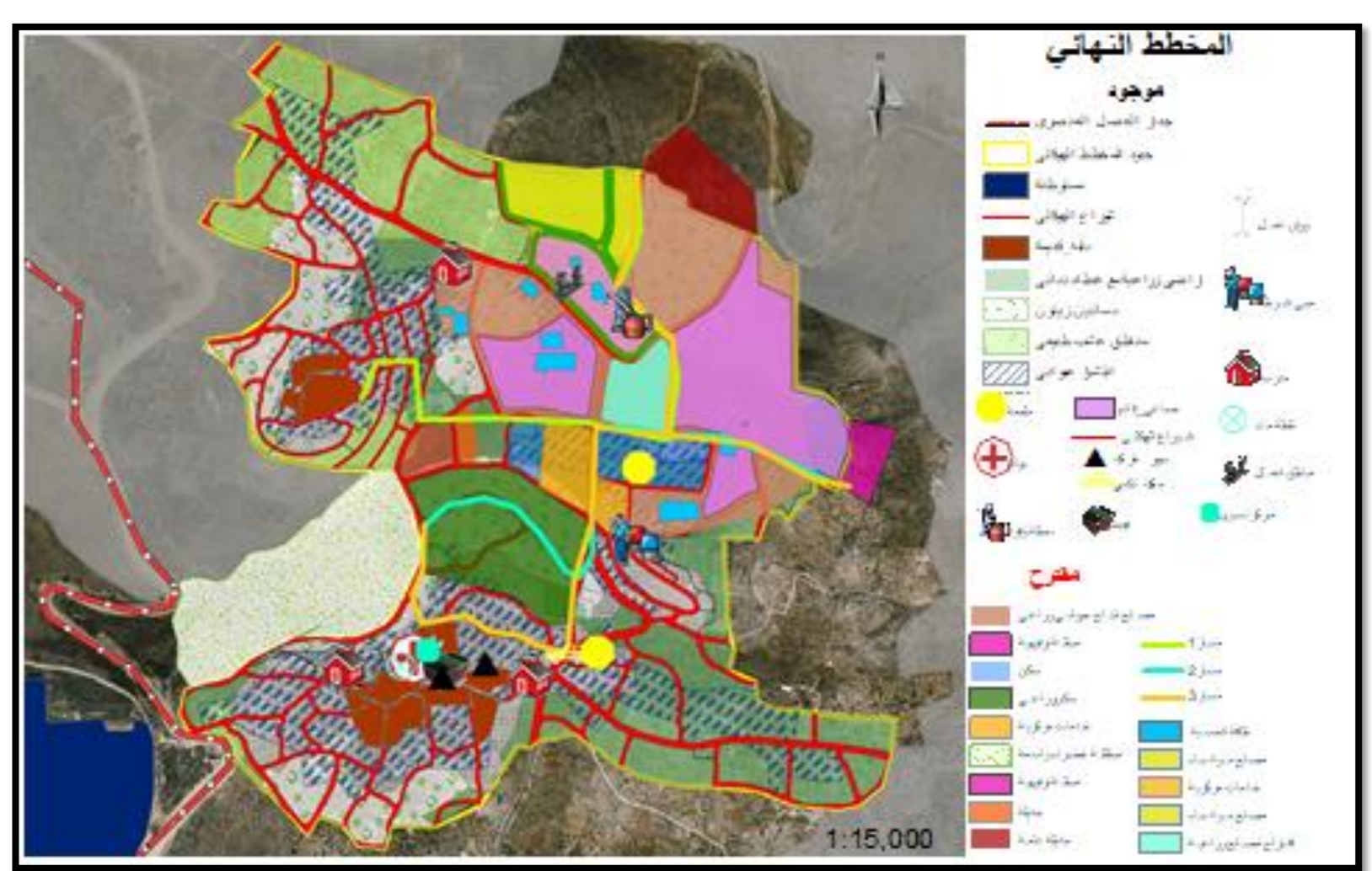
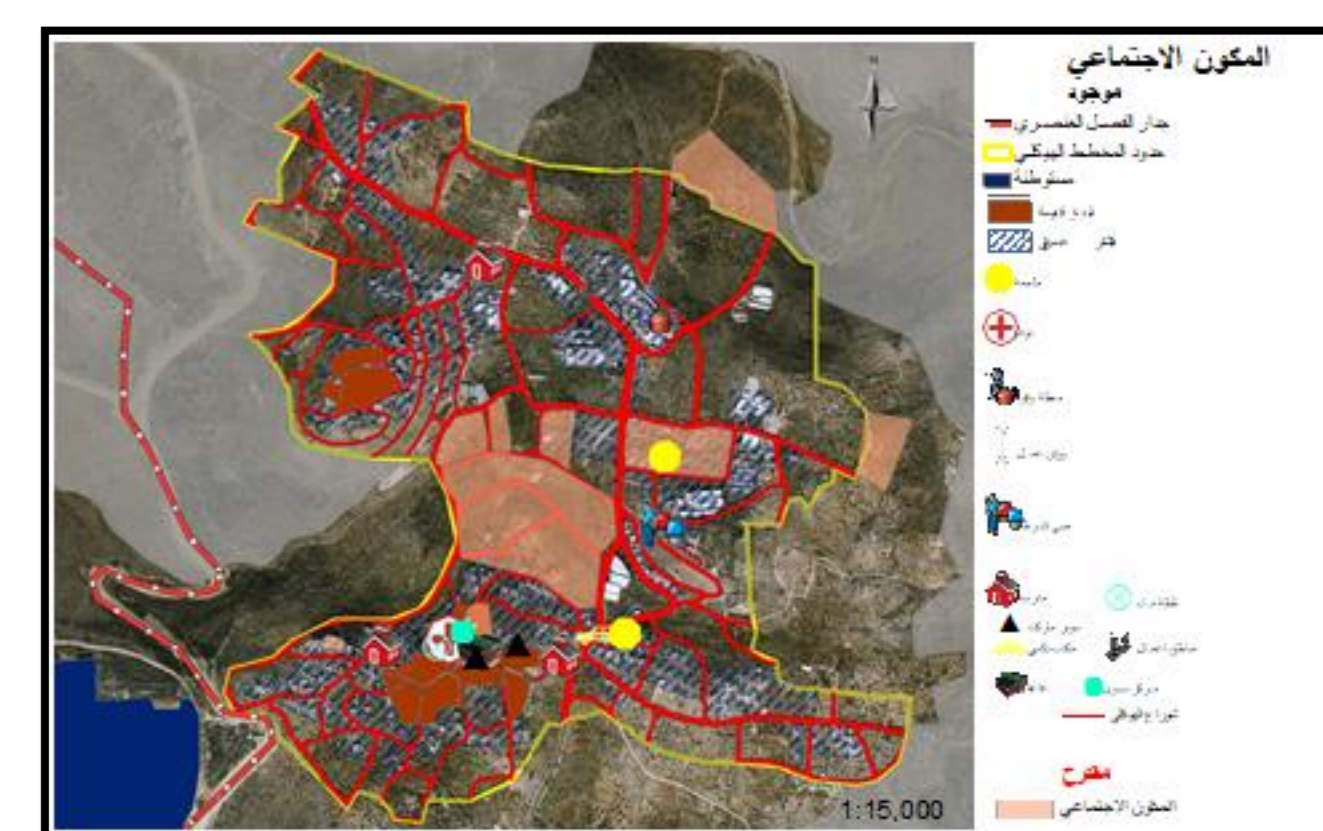
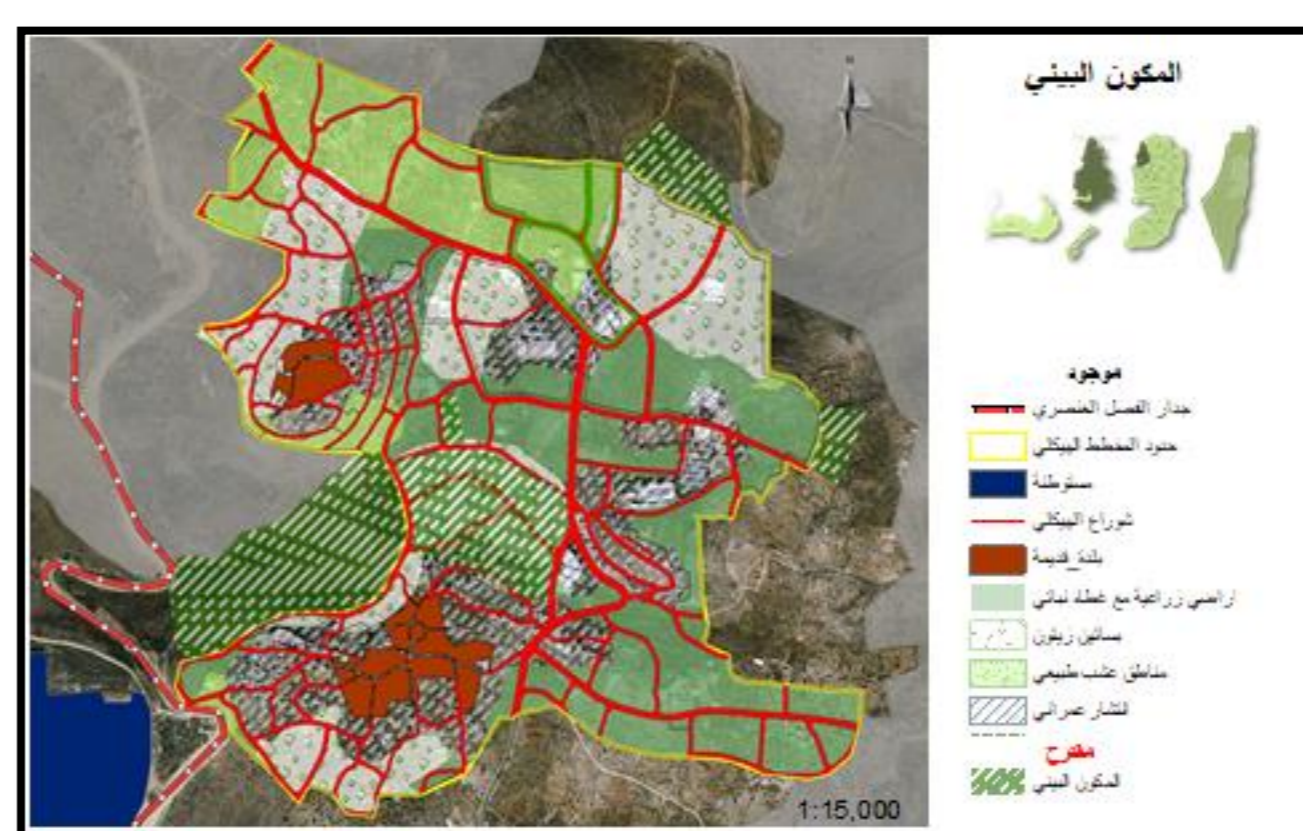
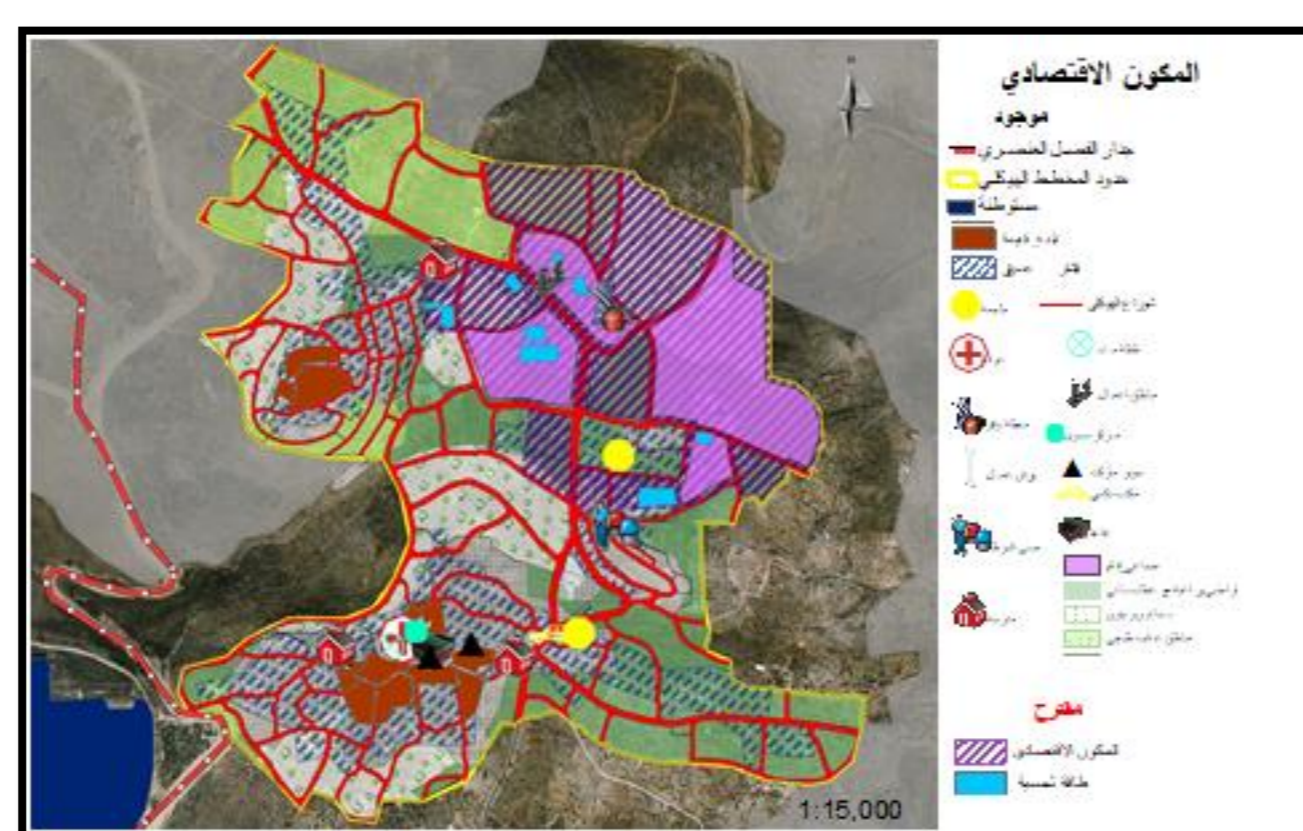
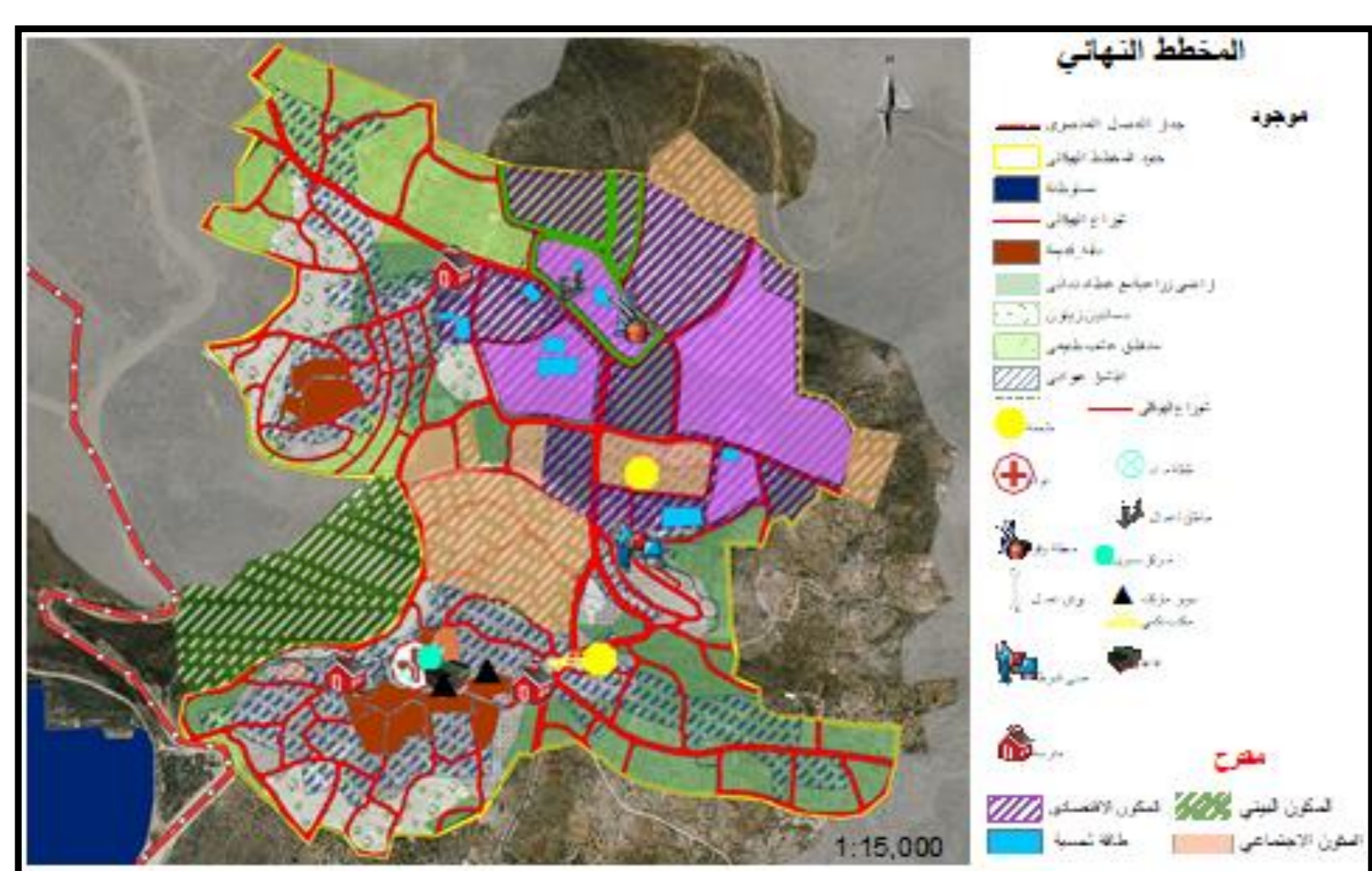


ومن تم تحديد أهم القضايا لتحديد الرؤية المتبعة لتحقيق أفضل النتائج نحو الاستدامة .

الوضع القائم



استخدامات المخطط الهيكلي



مكون اقتصادي

مكون بيئي

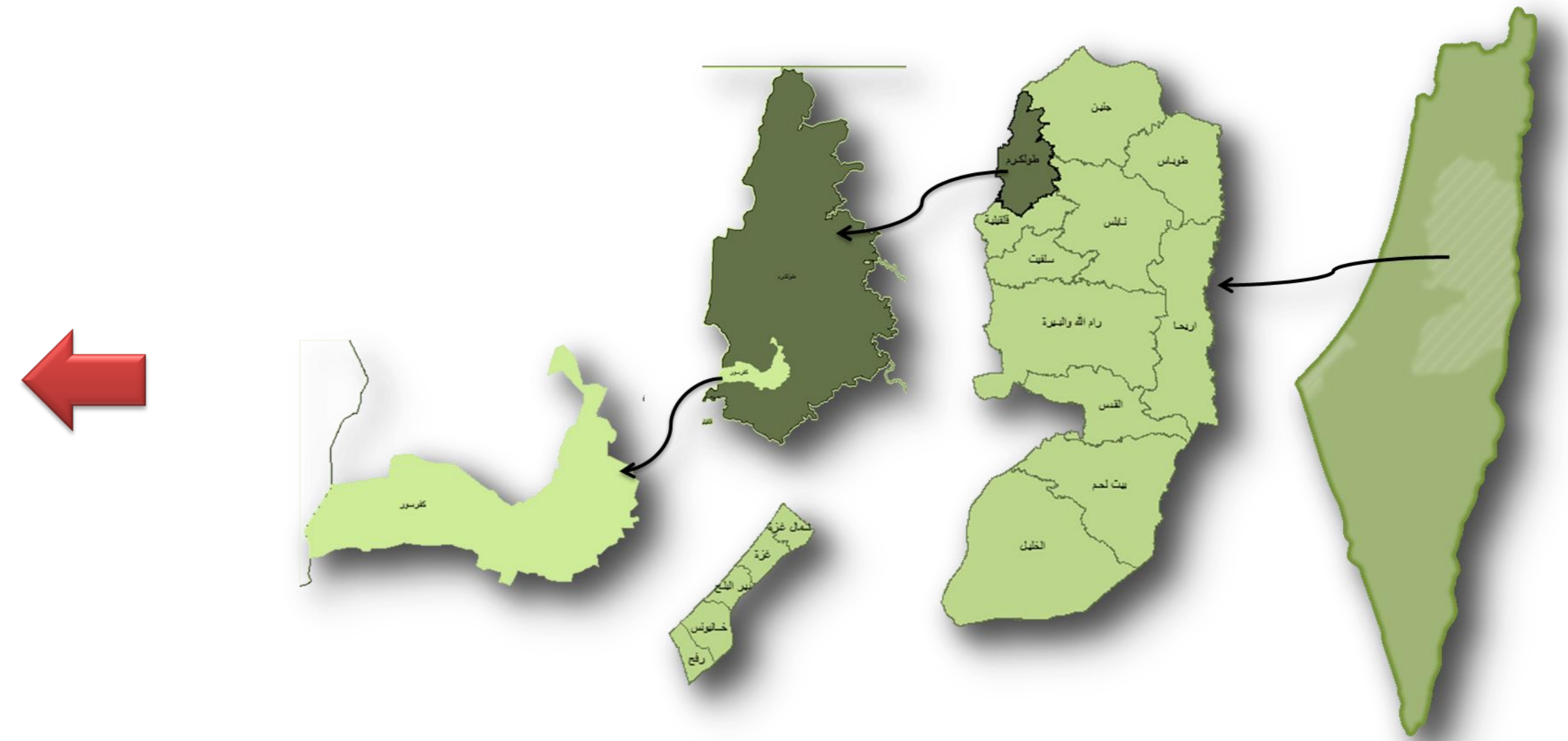
مكون اجتماعي

المخطط النهائي

المخطط النهائي



تخطيط قرية مستدامة (كفر صور)



تقع القرية في الجنوب الشرقي من مدينة طولكرم، وعلى بعد ١٢ كيلو مترا منها. وبلغت مساحة أراضيها (١٩,٦٦٦) دونم .

عناصر الاستدامة:

