



جامعة النجاح الوطنية كلية الهندسة قسم التخطيط العمراني

التخطيط المشترك المقاوم لمنطقة الريف الغربي بيت لحم



إشراف : د. زهراء زواوي و د. علي عبد الحميد

إعداد الطالبة : جنان إبراهيم
دعوة

المحتويات

1

2

3

4

5

في تاريخ الغزو الاستعماري
كانت الخرائط الأولى التي
يتم رسمها من قبل
المنتصرين، لأن الخرائط
أداة الإخضاع، لذلك تعد
الجغرافيا فن الحرب، وكذلك
يمكن أن تكون فن المقاومة
إذا كان هناك خرائط وخطط و
استراتيجيات بديلة.



مقدمة عامة عن المشروع و مبدرات اختياره

إن قضية النزاع على الأراضي الفلسطينية بين الفلسطينيين و الكيان الصهيوني أدت لخلق عدة تحديات :

جدار الفصل العنصري

يبلغ طوله ٥٠٠ كم ٢ وعند اكتماله
حوالي ٨١٠ كم ٢

سيؤدي لعزل ١٣ تجمع و أكثر
من ١٢ ألف فلسطيني



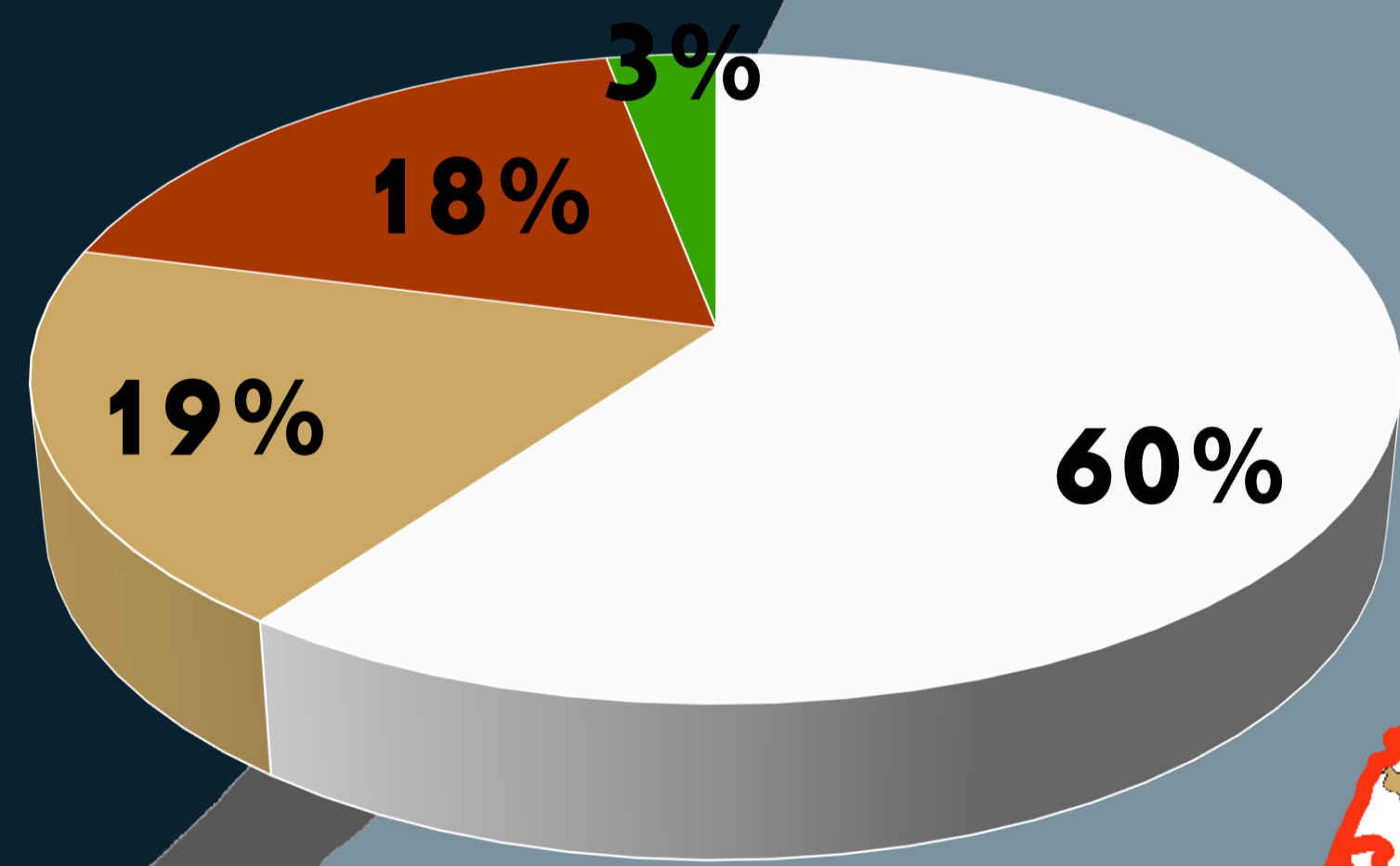
مقدمة عامة عن المشروع و مبدرات اختياره

إن قضية النزاع على الأراضي الفلسطينية بين الفلسطينيين و الكيان الصهيوني أدت لخلق عدة تحديات :

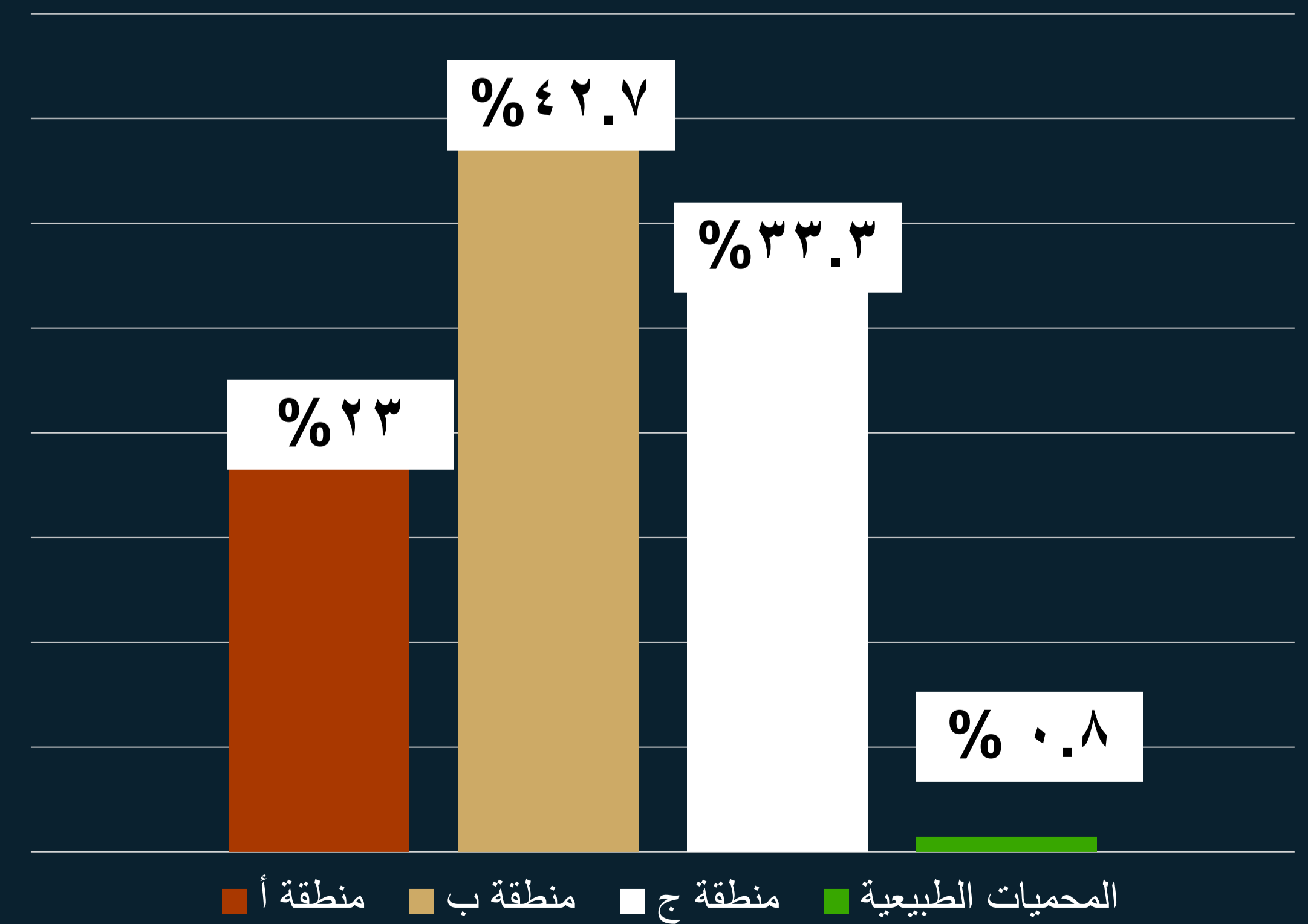
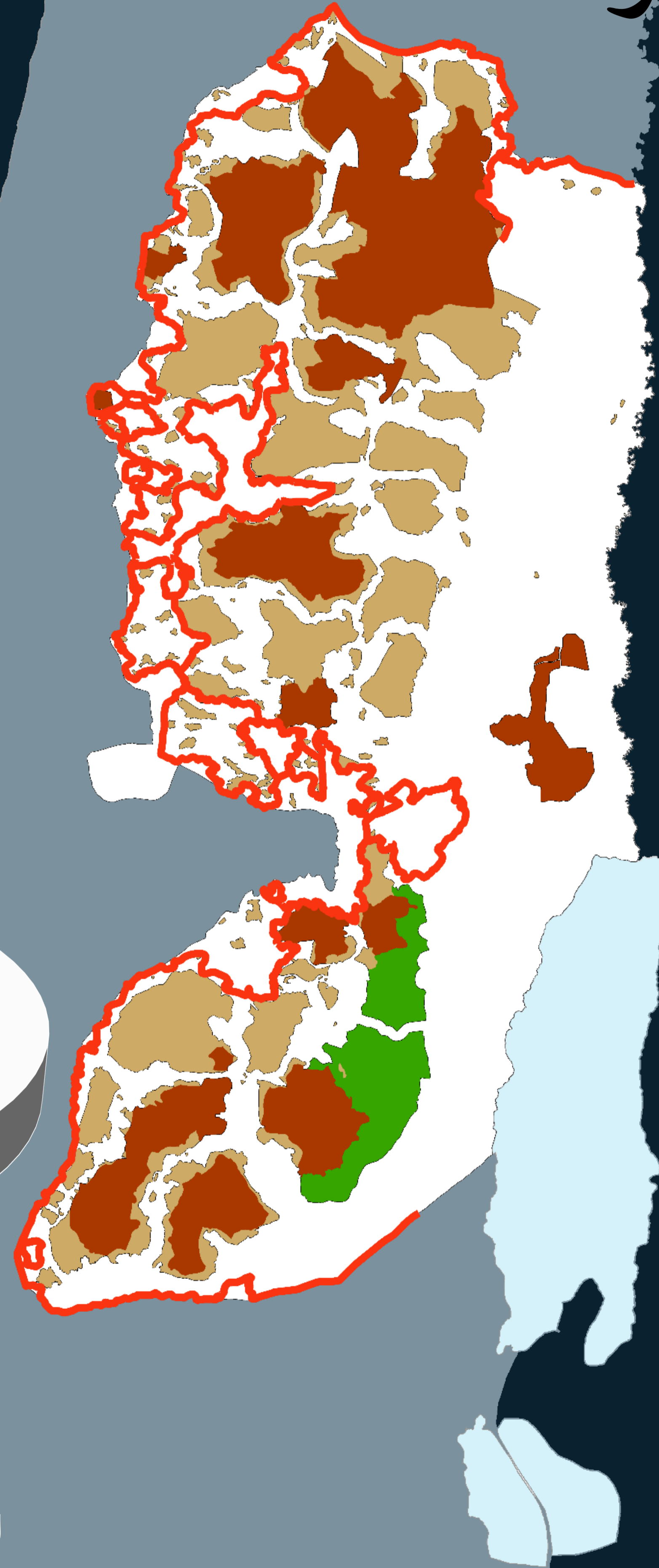
جدار الفصل العنصري

التقسيم السياسي الناتج عن اتفاقية أوسلو

نسبة مساحة الأراضي حسب التقسيم السياسي



منطقة ج
منطقة ب
منطقة أ
المحميات الطبيعية



نسبة التجمعات الفلسطينية في الضفة الغربية حسب التقسيم

مقدمة عامة عن المشروع و مبدرات اختياره

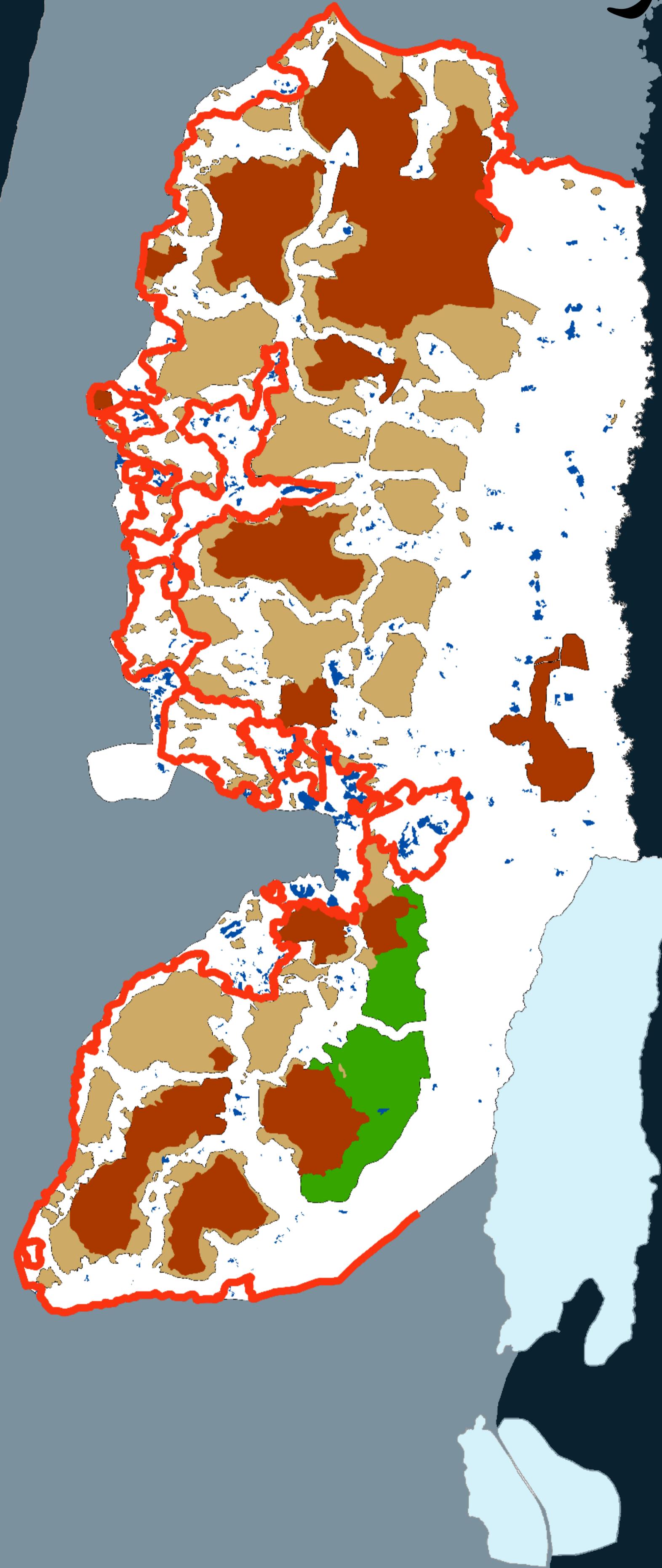
إن قضية النزاع على الأراضي الفلسطينية بين الفلسطينيين و الكيان الصهيوني أدت لخلق عدة تحديات :

جدار الفصل العنصري

التقسيم السياسي الناتج عن اتفاقية أوسلو

المستعمرات

أكثر من 7000 مستعمرة يقيم فيها
أكثر من ٨٠٠ ألف مستعمر



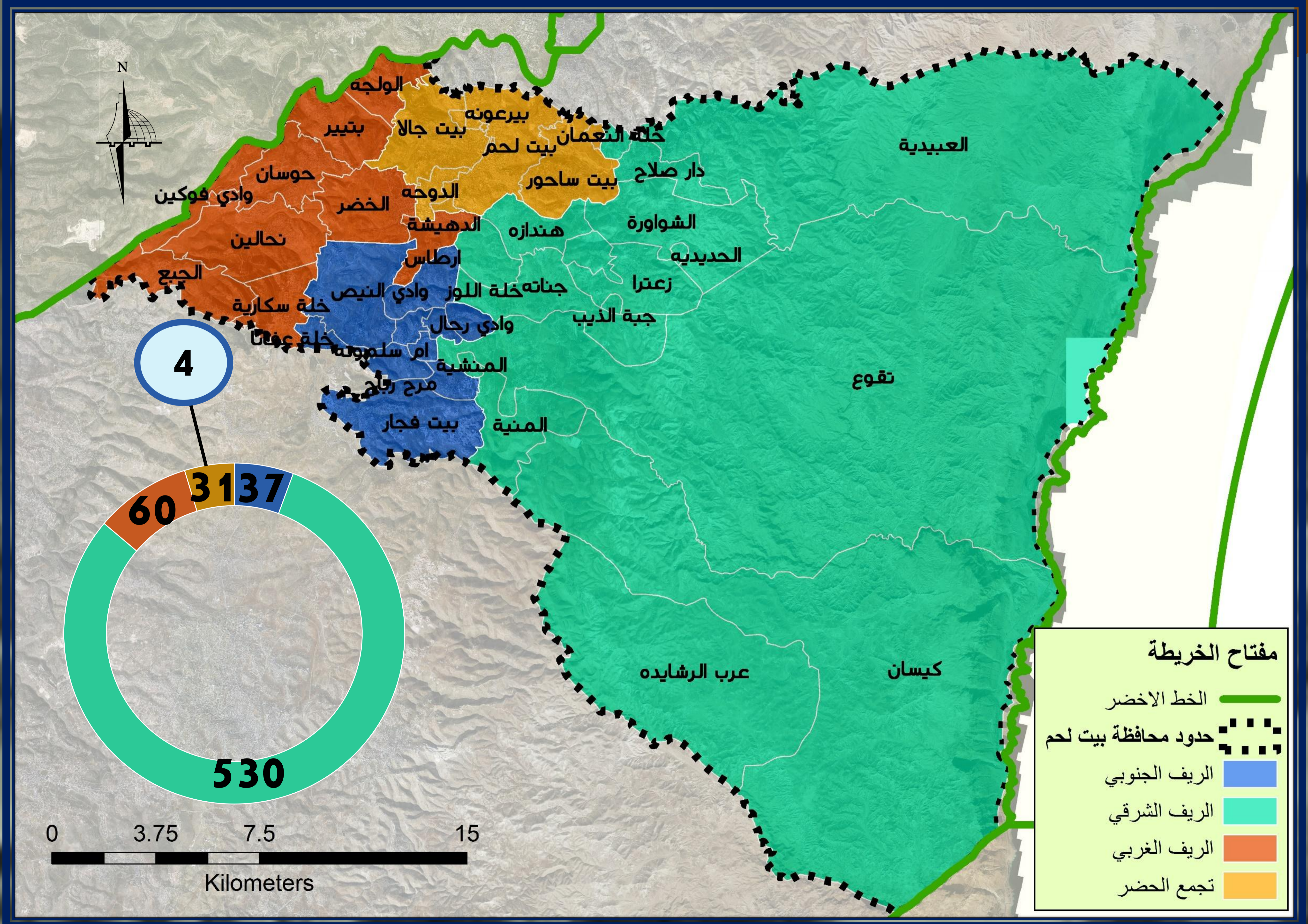
نبذة عن محافظة بيت لحم ومبررات اختيار منطقة الدراسة



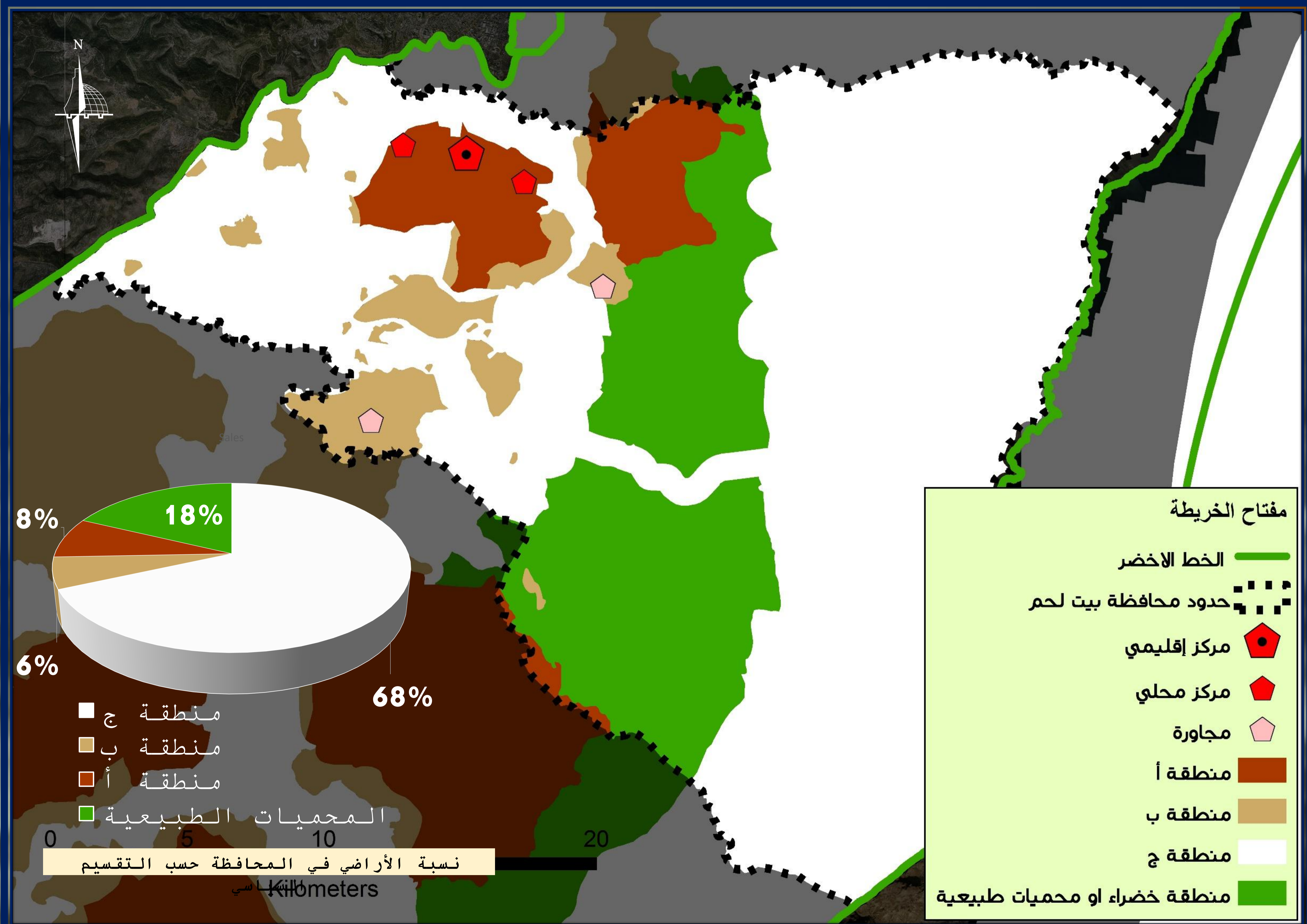
رابع أكبر محافظة في

الضفة الغربية
وتبلغ مساحتها الكلية نحو
٦٦٠ كم ٢، تشكل حوالي ١١.٧
٪ من مساحة الضفة الغربية.

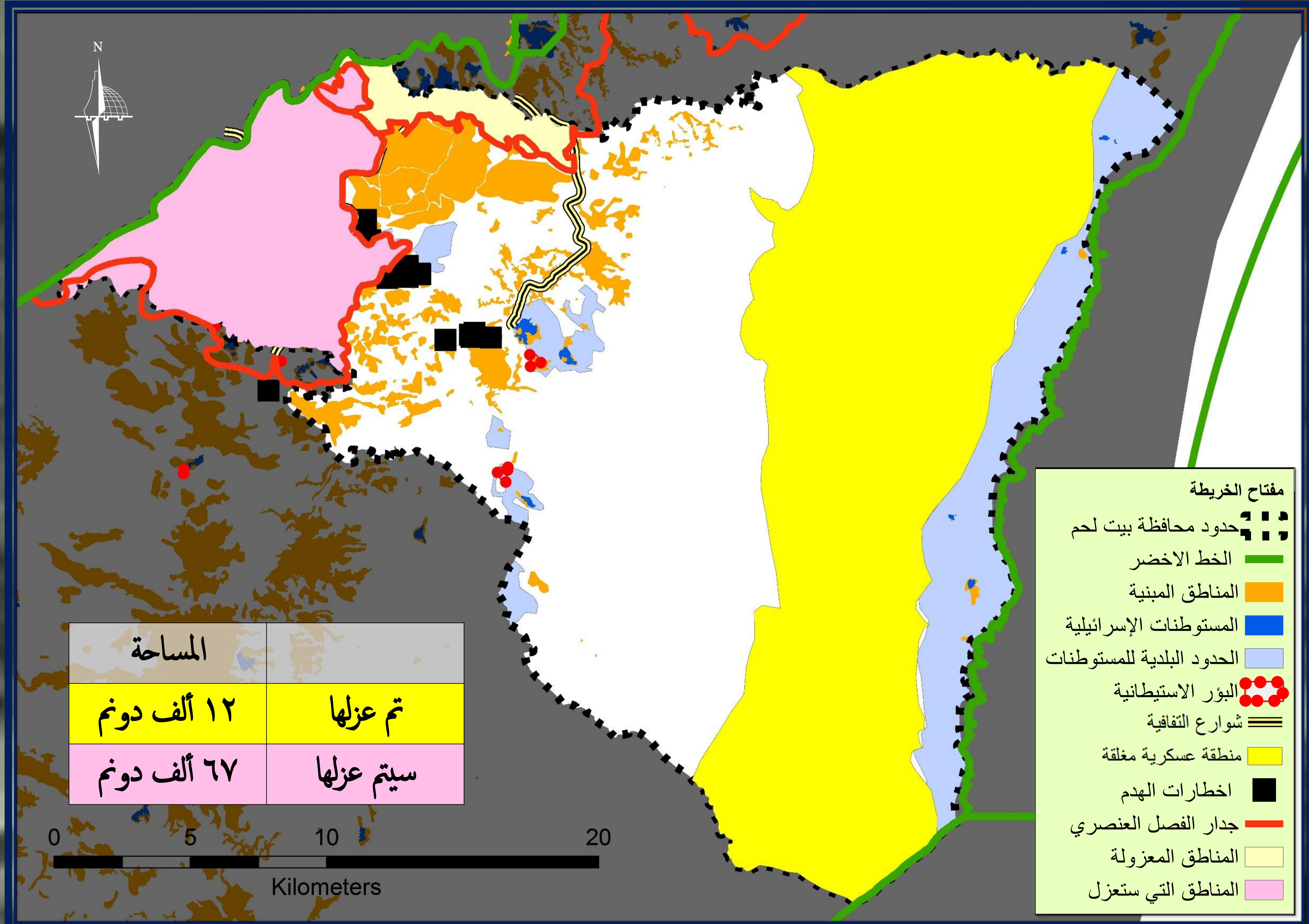
نبذة عن محافظة بيت لحم ومبررات اختيار منطقة الدراسة



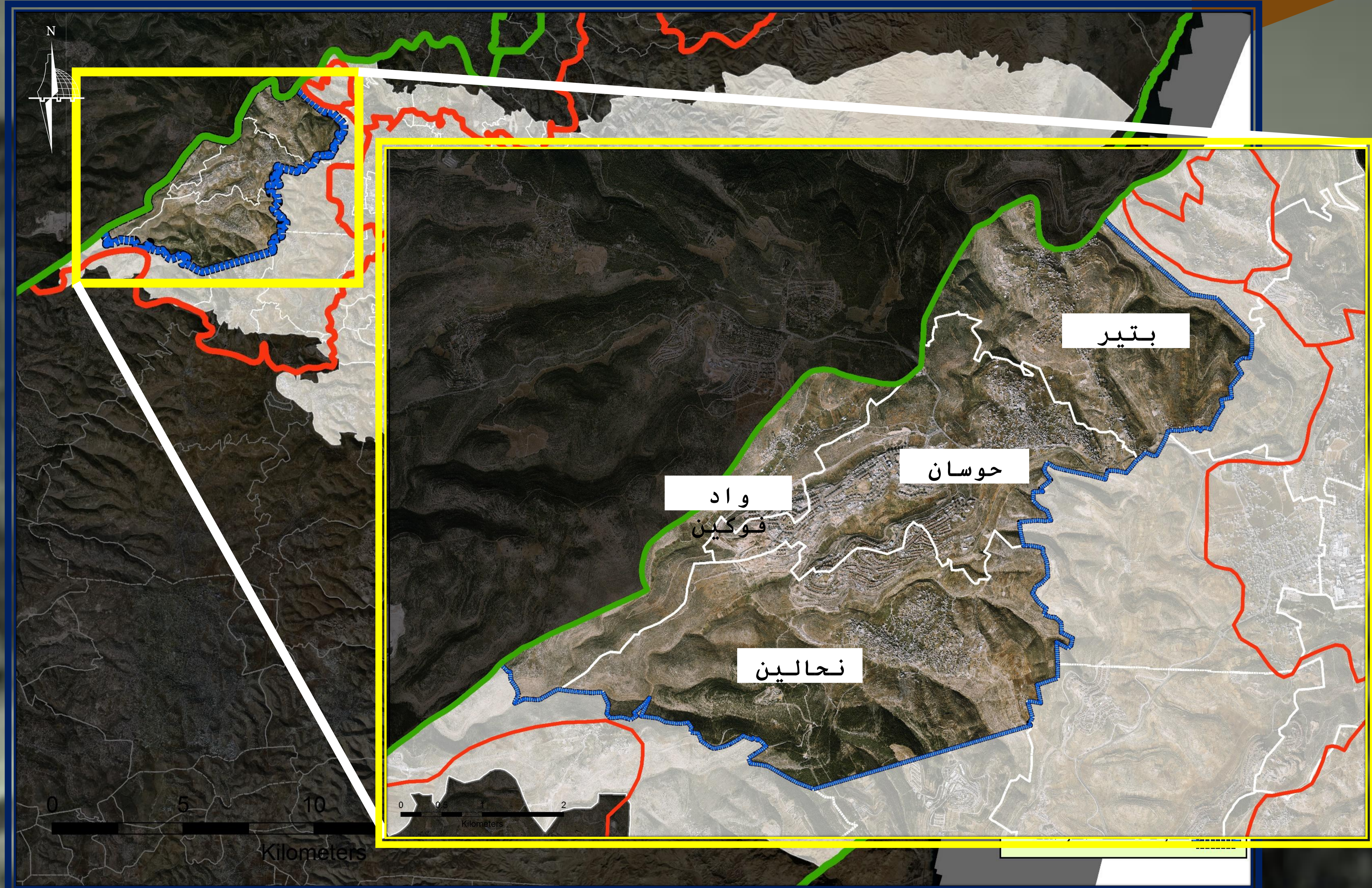
نبذة عن محافظة بيت لحم ومبررات اختيار منطقة الدراسة



نبذة عن محافظة بيت لحم ومبررات اختيار منطقة الدراسة



نبذة عن محافظة بيت لحم ومبررات اختيار منطقة الدراسة



تحليل و تشخيص منطقة الدراسة ٥ الوضع الإقليمي

البعد عن المركز الإقليمي

الخدمات

التعليم

الروضات و التعليم الأساسي

التعليم الثانوي

الجامعات و الكليات



الصحة

المستشفيات

مركز صحي : المستوى الأول

المراكز الصحية المتخصصة

الترفيه

المنتزهات و الحدائق

خدمات اقتصادية

النزهك

مركز التسوق

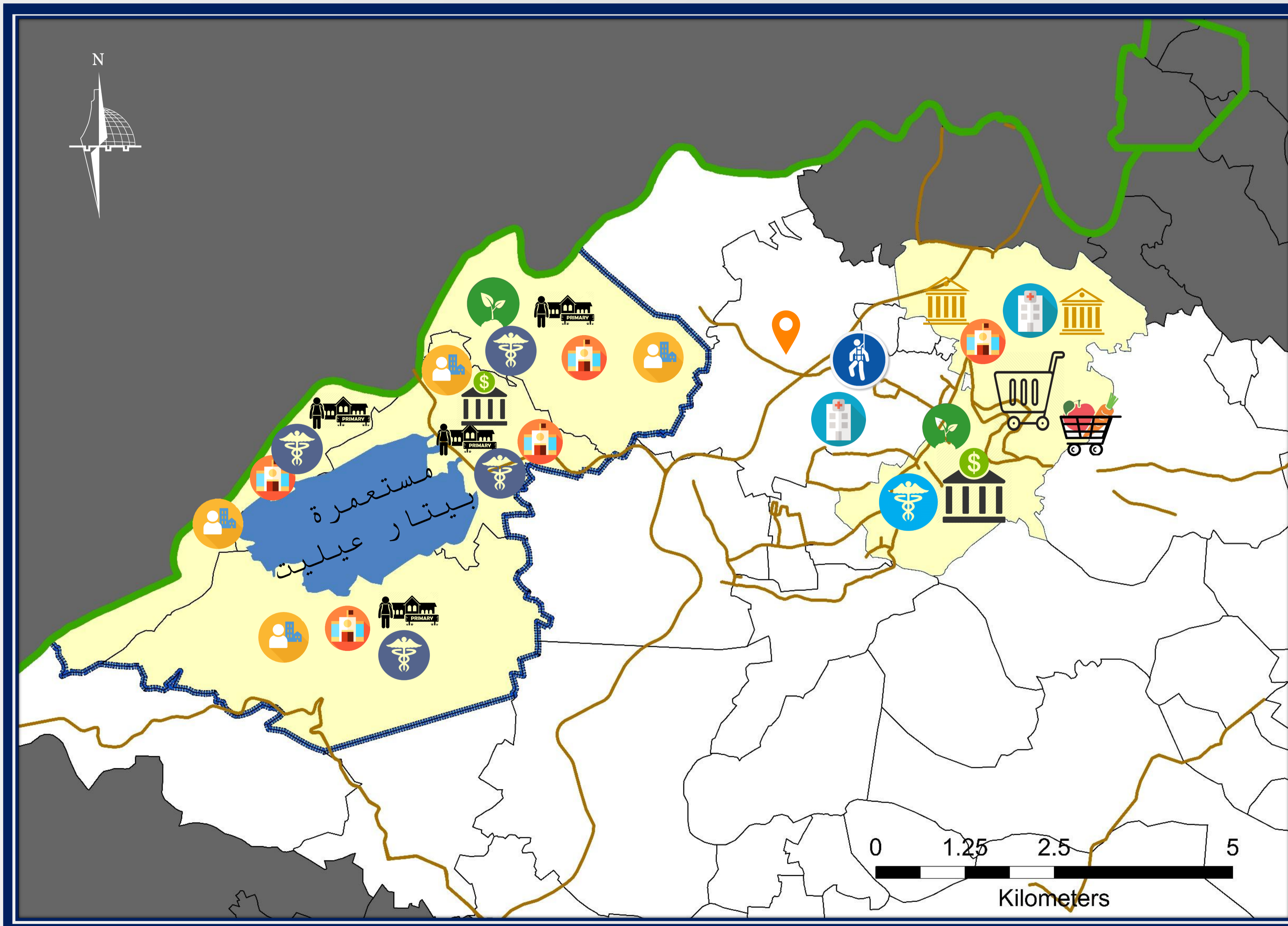
سوق الخضار و الفواكه - المركزي

خدمات أخرى

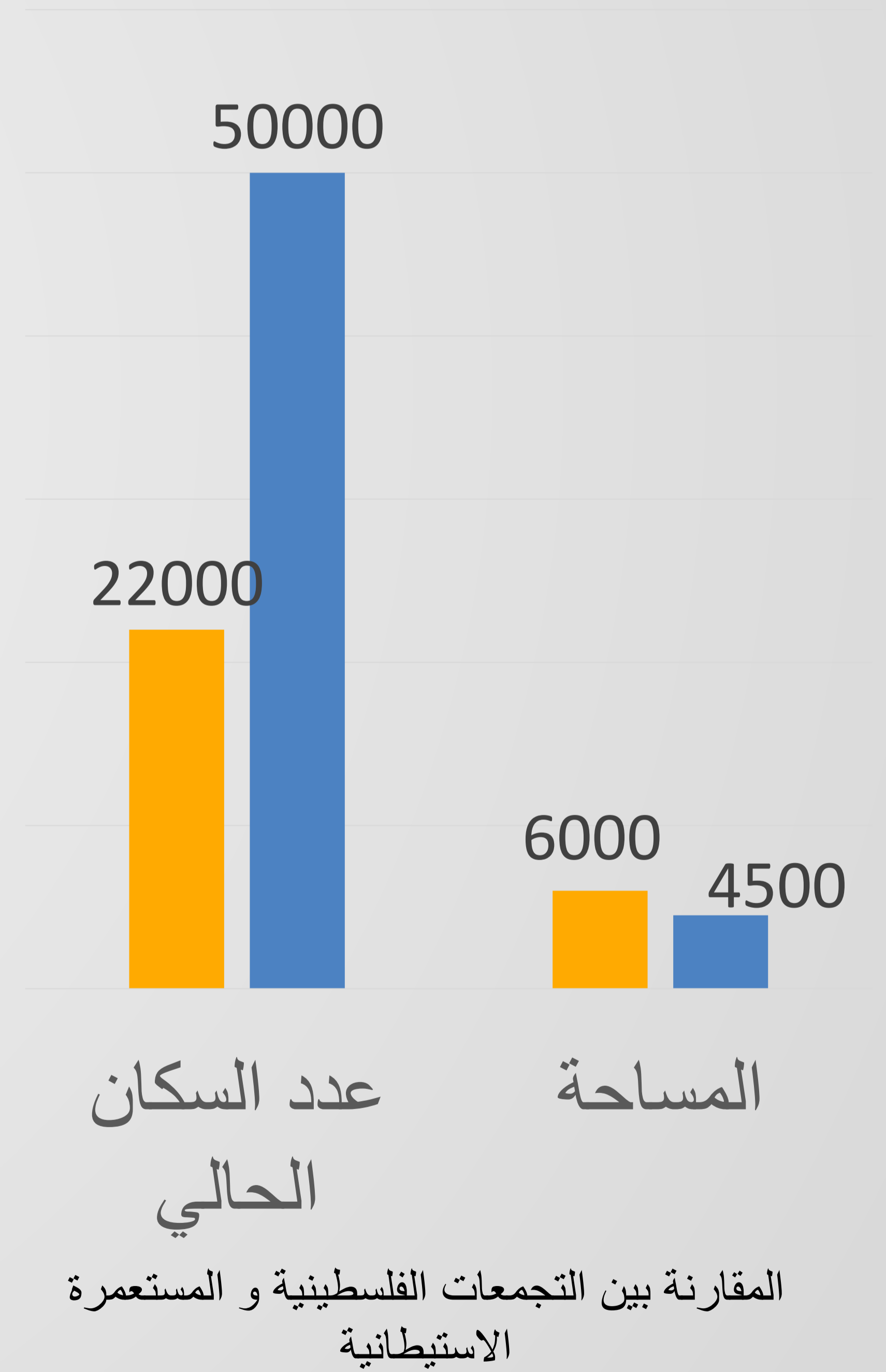
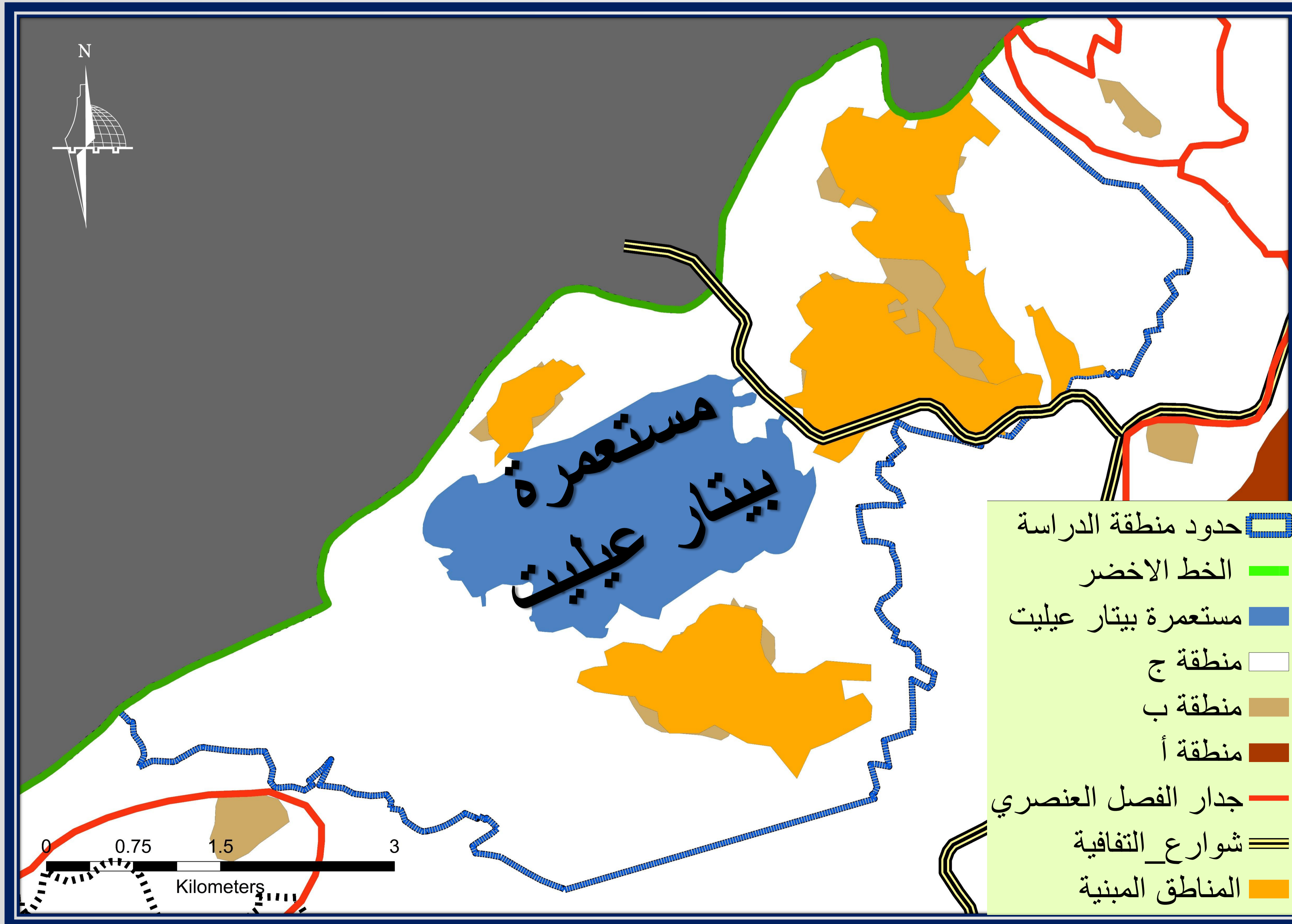
الدفاع المدني

الارتباط المدني

أنشطة شبابية

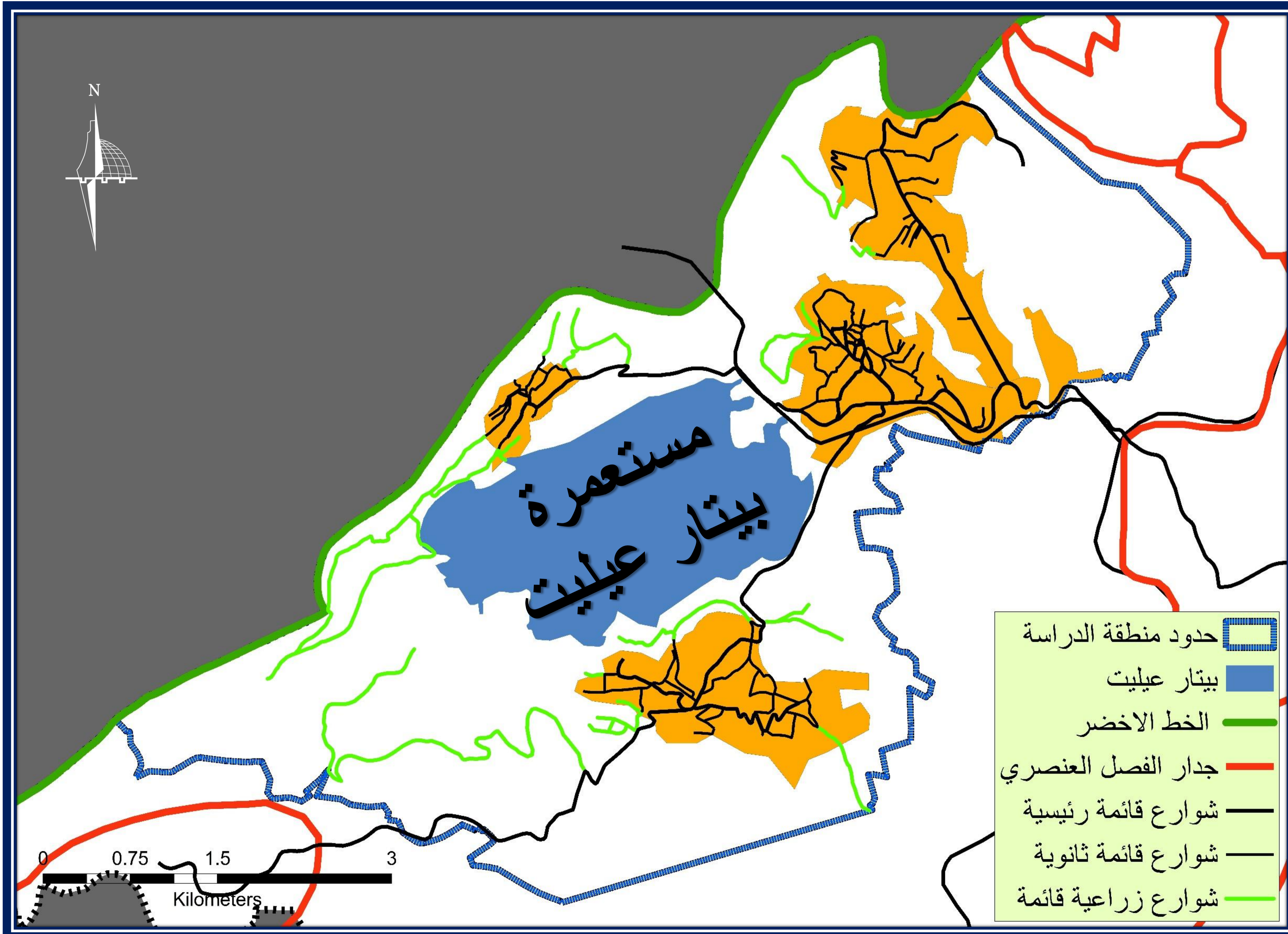


تحليل و تشخيص منطقة الدراسة ٥ الوضع الجيوسياسي



تحليل و تشخيص منطقة الدراسة للطرق و المواصلات

الترابط بين
التجمعات



تحليل و تشخيص منطقة الدراسة - المؤثرات الإيجابية

الجانب الاقتصادي

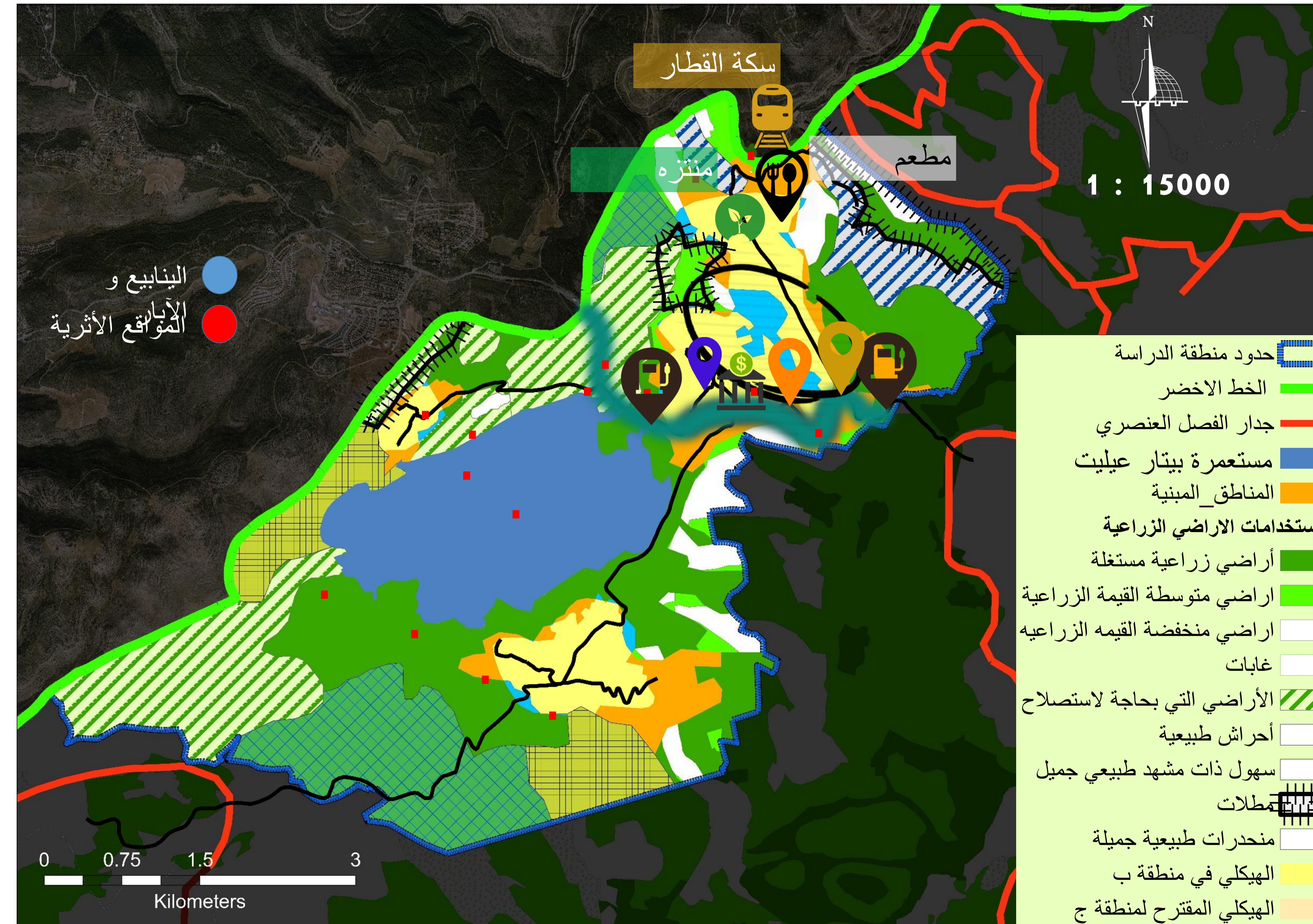
- تنوع استخدامات الأرض ووجود نسبة كبيرة من الأراضي الزراعية.
- القرب من الخط الأخضر
- وجود موروث ثقافي وطبيعي مقومات اقتصادية سياحية و زراعية.
- الشارع التجاري الطولي
- مرور الشارع الاقليمي

الجانب التخطيطي

- وجود مخططات هيكلية في مناطق ب
- وجود مقترح لمخطط هيكل في مناطق ج في وجود مناطق ب غير مستغلة

الجانب الخدماتي

- وجود عدد من الخدمات المتنوعة



تحليل و تشخيص منطقة الدراسة - المؤثرات السلبية

الجانب السياسي

- وجود مستوطنة بيتار عيليت
- وجود الجدار العازل الذي سيؤدي لعزل المنطقة
- وجود نسبة كبيرة من أراضي ج

الجانب التخطيطي

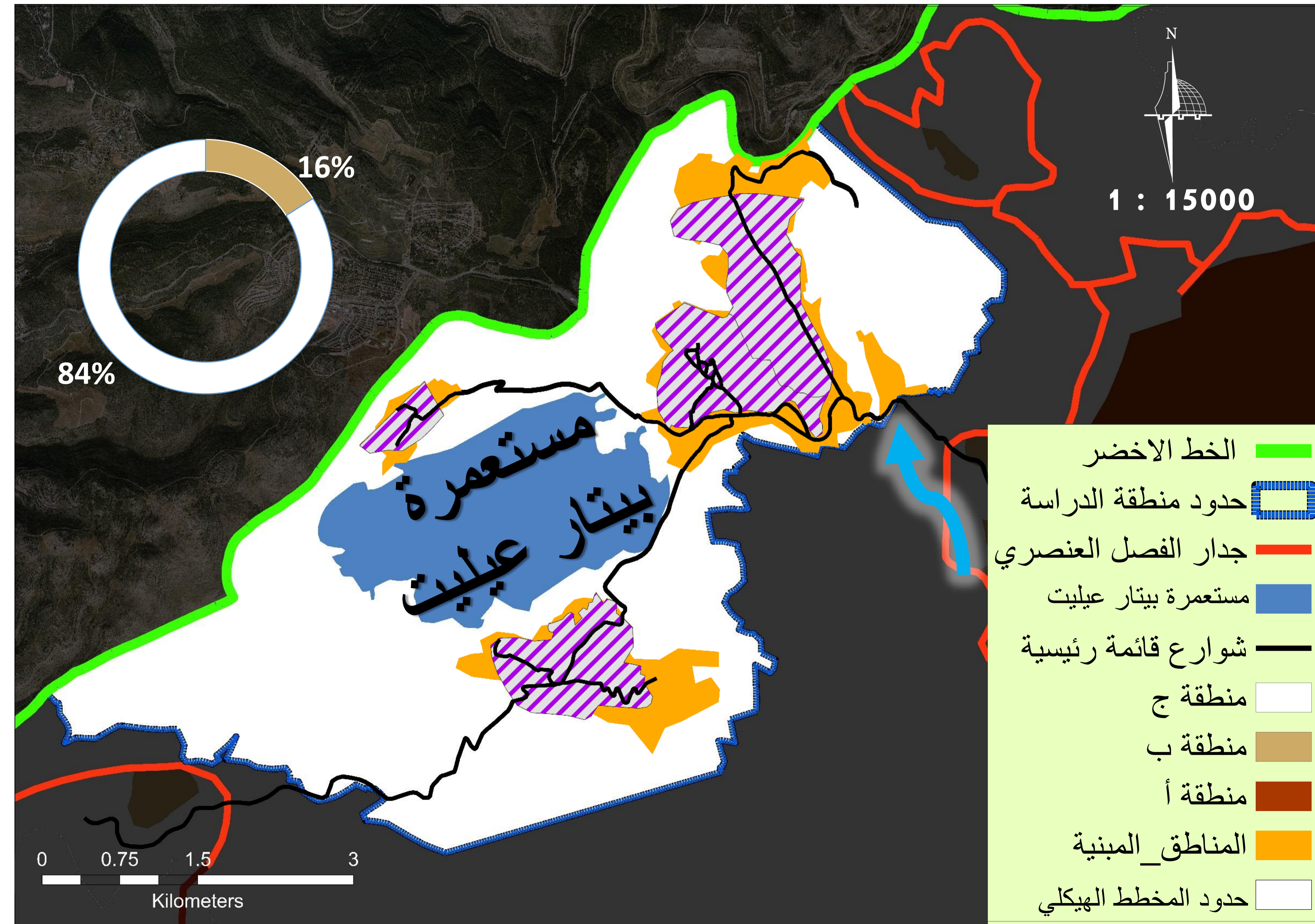
- صغر المخطط الهيكلي للتجمعات
- عدم وجود ترابط مباشر **X**
- سوء جودة الشوارع الإنشائية
- عدم توفر شبكة صرف صحي **X**
- وجود مدخل واحد للتجمعات
- نقص في المناطق الخضراء
- نظام النقل العام يعتبر ضعيفاً ولا يوجد مواقف سيارات

الجانب الاقتصادي

- عدم وجود مرافق سياحية ملائم **X**
- عدم وجود صناعات أو استثمارات في المنطقة **X**
- محدودية فرص العمل في المنطقة.

الجانب الخدماتي

- عدم وجود مركز خدماتي في منطقة الريف الغربي **X**
- نقص ف بعض الخدمات الأساسية.



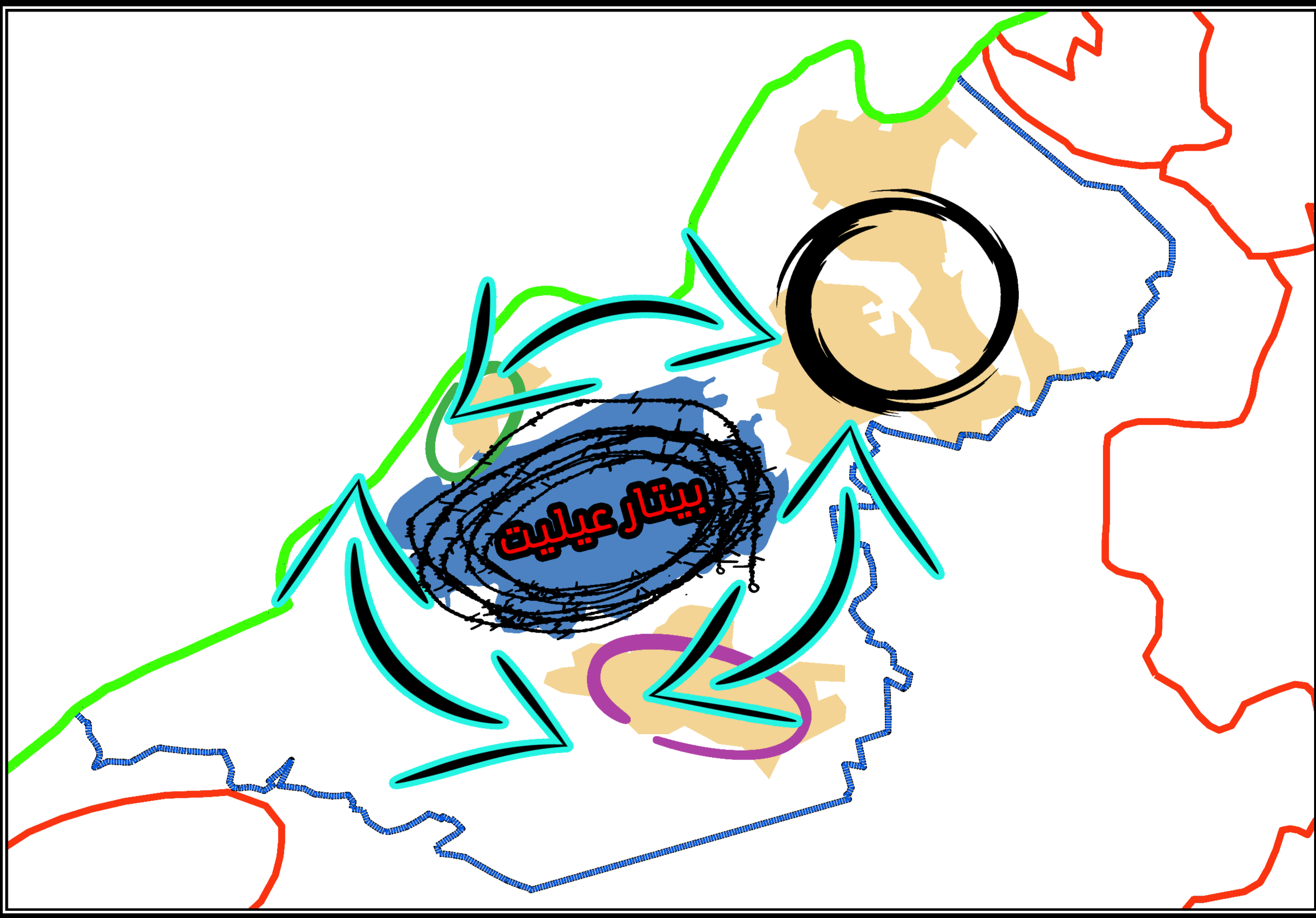
(Concept Development)

الرؤية و التوجهات

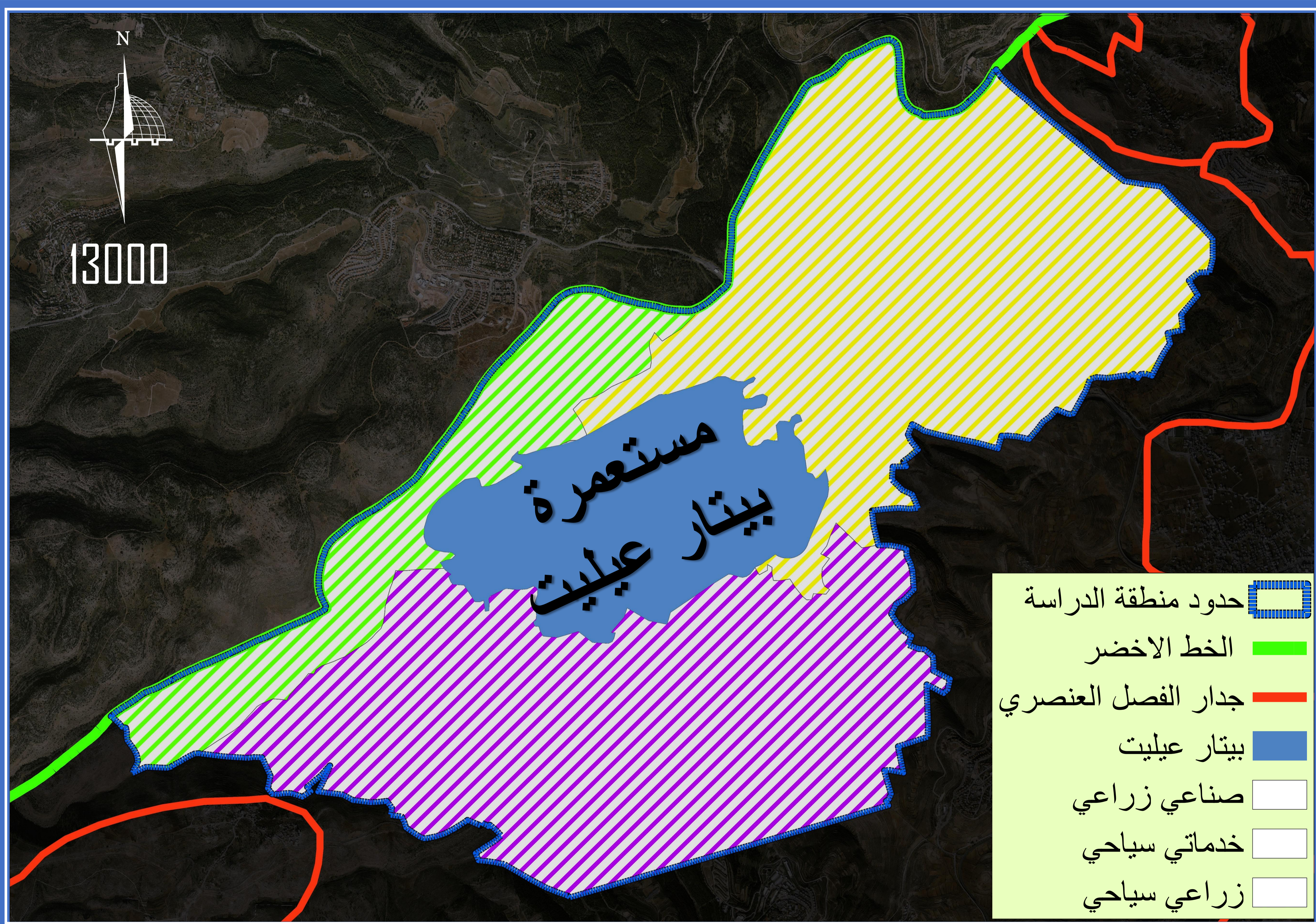
التوجه الأول
:حوسان مركز
حضري محلي
فاعل

التوجه الثاني :
التكامل الجغرافي
بين التجمعات
وتطويرها.

التوجه الثالث :
التكامل الجغرافي
بين التجمعات
وإعطاء طابع خاص
لكل تجمع.



المخطط النهائي و المشاريع المقترحة - تصنيف المنطقة



المخطط النهائي و المشاريع المقترحة

التنمية في منطقة

الدراسة

تنمية اقتصادية

قطاع الزراعة

استصلاح الأراضي وشق طرق

إنشاء آبار جمع زراعية

هيكلتها وتزويها برك المياه

إنشاء جمعيات زراعية

استكمال مشروع الطاقة

التنمية

قطاع السياحة

المسارات السياحية

مواقف الباصات

وحدات صحية

أماكن للاستراحة

قطاع الصناعة

منطقة تصنيع غذائي

تنمية خدماتية

قطاع الخدمات

منطقة خضراء مفتوحة

منطقة خدمات عامة تشمل

خدمات صحية، تعليمية،

ثقافية دفاع مدني

مركز شرطة

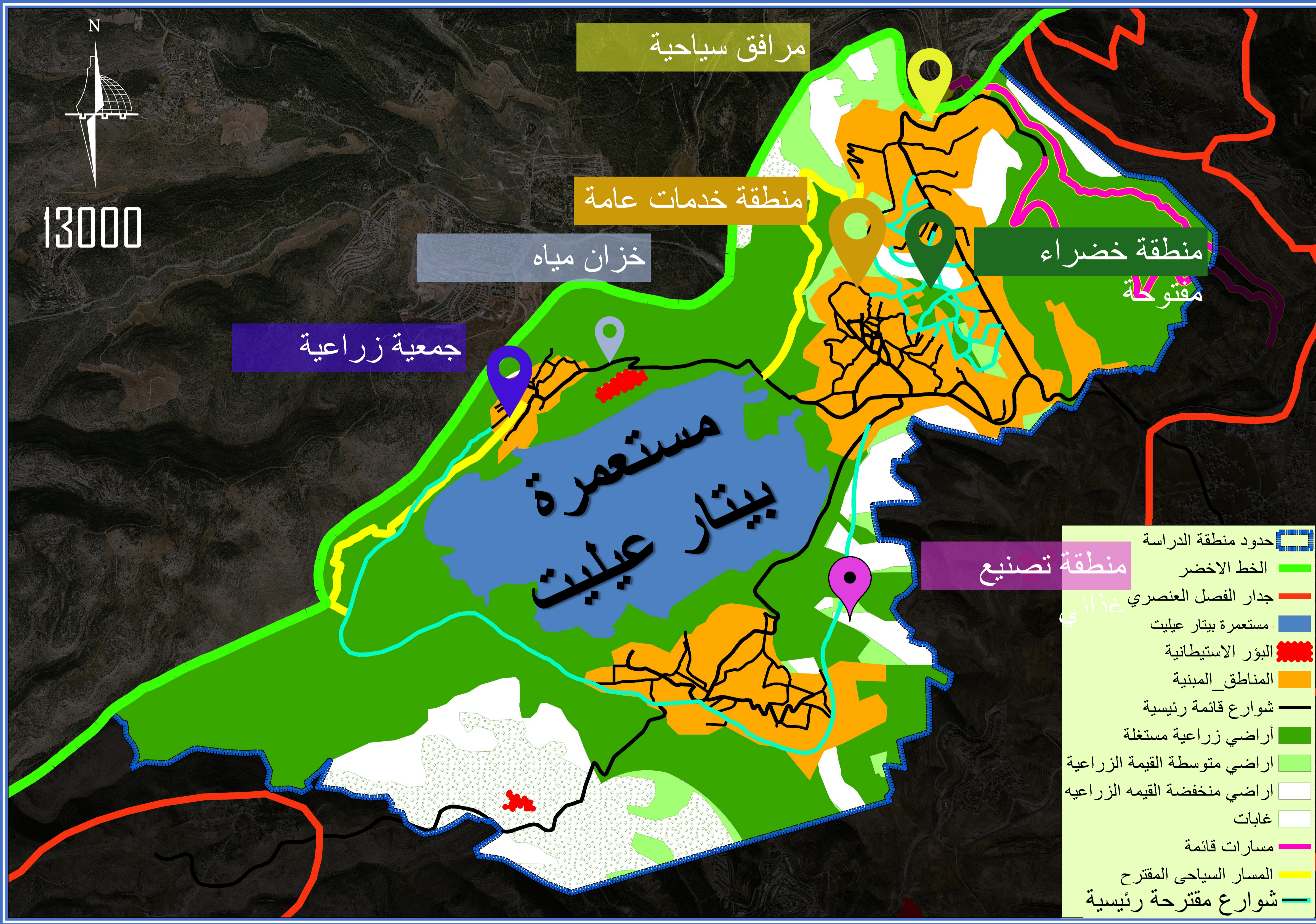
تأهيل المدارس إنشاء مدارس

تطوير الخدمات الصحية

قطاع المواصلات

تأهيل شبكة الطرق

شق طرق جديدة



مرافق سياحية

منطقة خدمات عامة

خزان مياه

جمعية زراعية

منطقة خضراء

مفتوحة

منطقة تصنيع

حدود منطقة الدراسة

الخط الأخضر

جدار الفصل العنصري

مستعمرة بيتار عيليت

البور الاستيطانية

المناطق المبنية

شوارع قائمة رئيسية

أراضي زراعية مستغلة

أراضي متوسطة القيمة الزراعية

أراضي منخفضة القيمة الزراعيه

غابات

مسارات قائمة

المسار السياحي المقترح

شوارع مقترحة رئيسية



13000

مستعمرة
بيتار عيليت

المخطط النهائي و المشاريع المقترحة

التنمية في منطقة
الدراسة
تنمية اقتصادية

قطاع الزراعة
استصلاح الأراضي وشق طرق
إنشاء آبار جمع زراعية
هيكلتها وتزويها برك المياه
إنشاء جمعيات زراعية
استكمال مشروع الطاقة

قطاع السياحة
المسارات السياحية
مواقف الباصات
وحدات صحية
أماكن للاستراحة

قطاع الصناعة
منطقة تصنيع غذائي

تنمية خدماتية

قطاع الخدمات
منطقة خضراء مفتوحة
منطقة خدمات عامة تشمل
خدمات صحية، تعليمية،
ثقافية دفاع مدني
مركز شرطة
تأهيل المدارس إنشاء مدارس
تطوير الخدمات الصحية

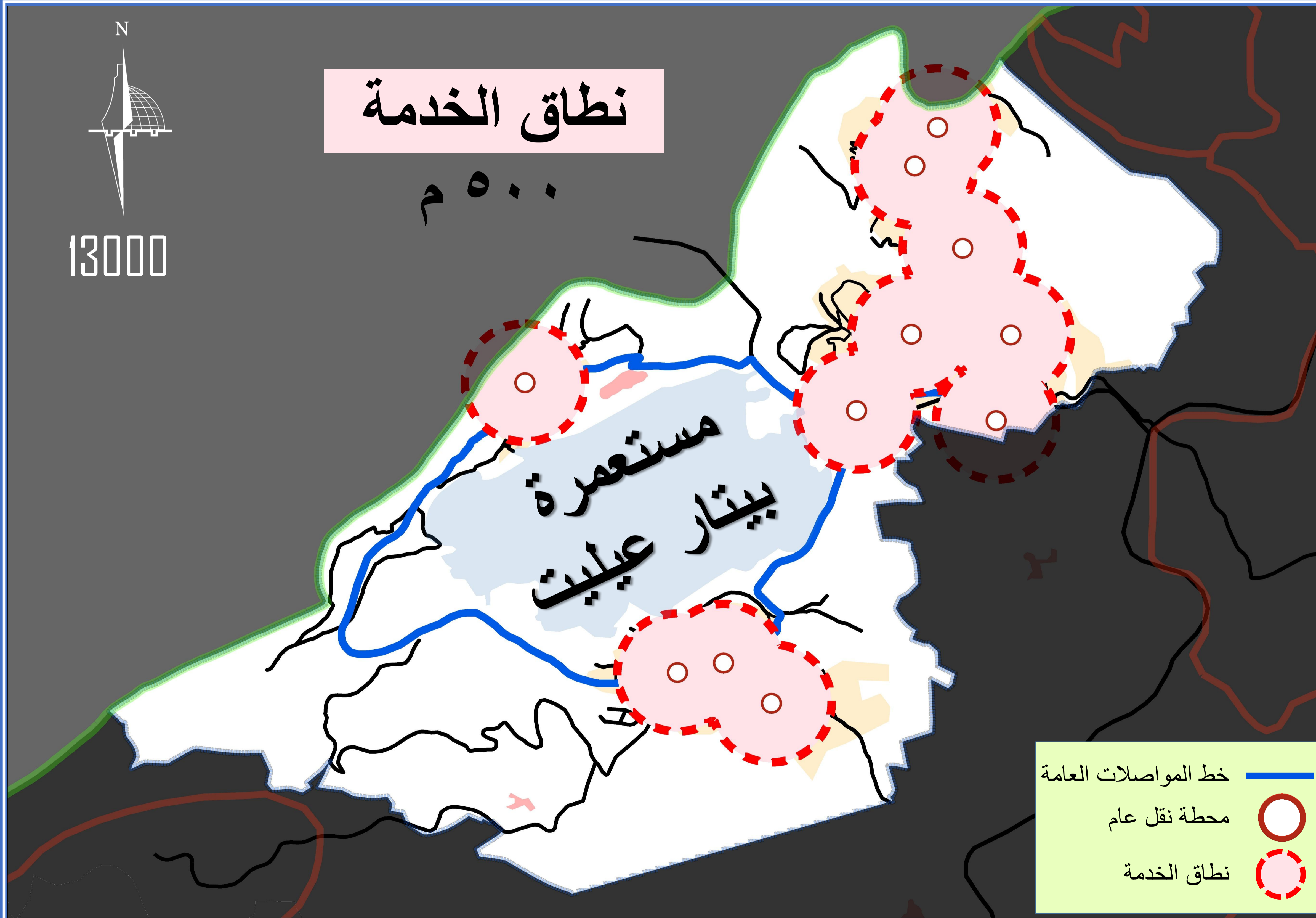
قطاع المواصلات
تأهيل شبكة الطرق
شق طرق جديدة
شبكة مواصلات عامة تخدم

نطاق الخدمة

٥٠٠ م



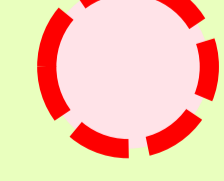
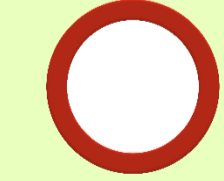
13000



خط المواصلات العامة

محطة نقل عام

نطاق الخدمة



المخطط النهائي و المشاريع المقترحة - الصناعي الزراعي

التنمية في منطقة
الدراسة
تنمية اقتصادية

قطاع الزراعة
استصلاح الأراضي وشق طرق
إنشاء آبار جمع زراعية
هيكلتها وتجهيل برك المياه
إنشاء جمعيات زراعية
استكمال مشروع الطاقة

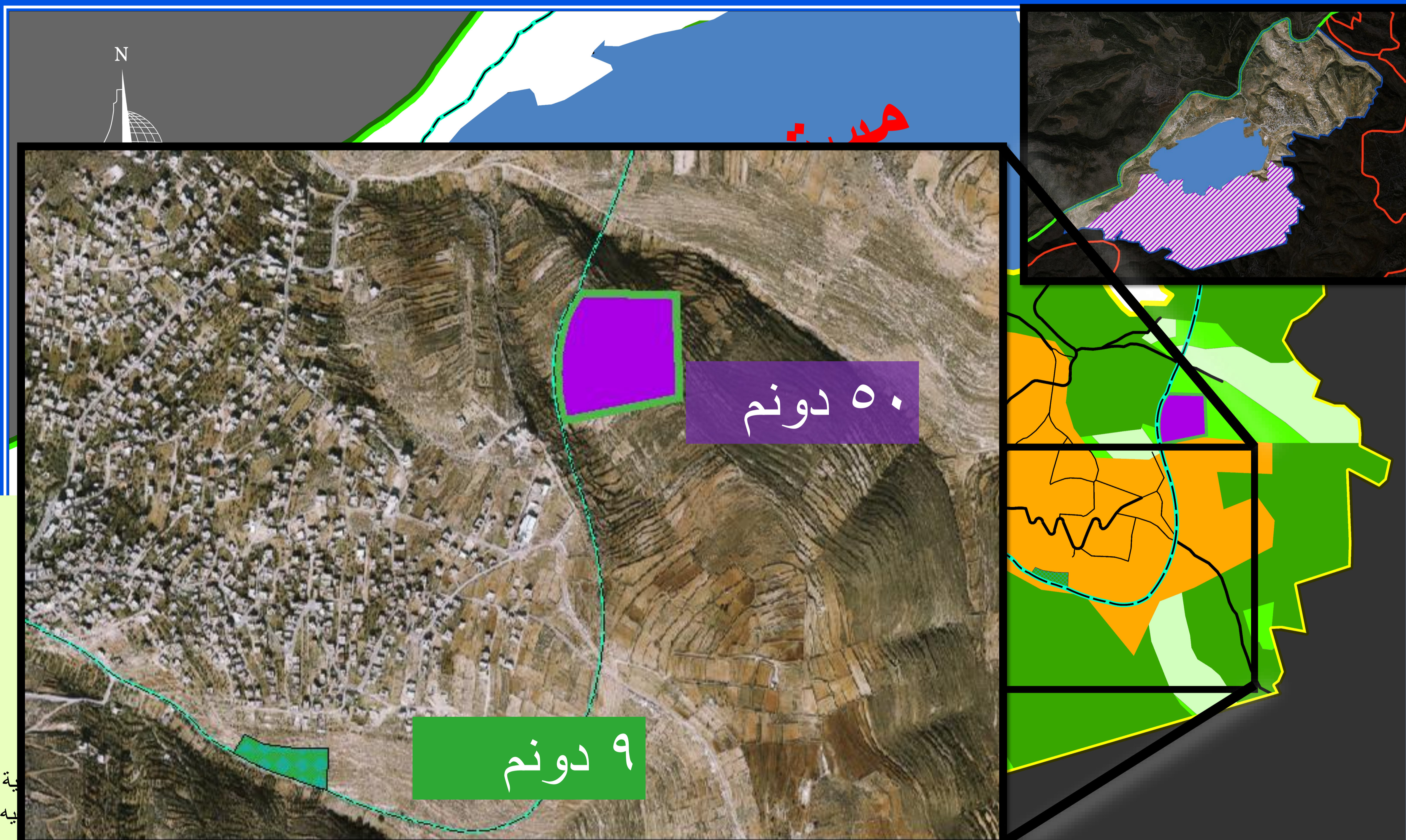
قطاع السياحة
المسارات السياحية
مواقف الباصات
وحدات صحية
أماكن للاستراحة

قطاع الصناعة
منطقة تصنيع غذائي

تنمية خدماتية

قطاع الخدمات
منطقة خضراء مفتوحة
منطقة خدمات عامة تشمل
خدمات صحية، تعليمية،
مركزية دفاع مدني
مركز شرطة
تأهيل المدارس إنشاء مدارس
تطوير الخدمات الصحية

قطاع المواصلات
تأهيل شبكة الطرق
شق طرق جديدة
شبكة مواصلات عامة تخدم
المناطق

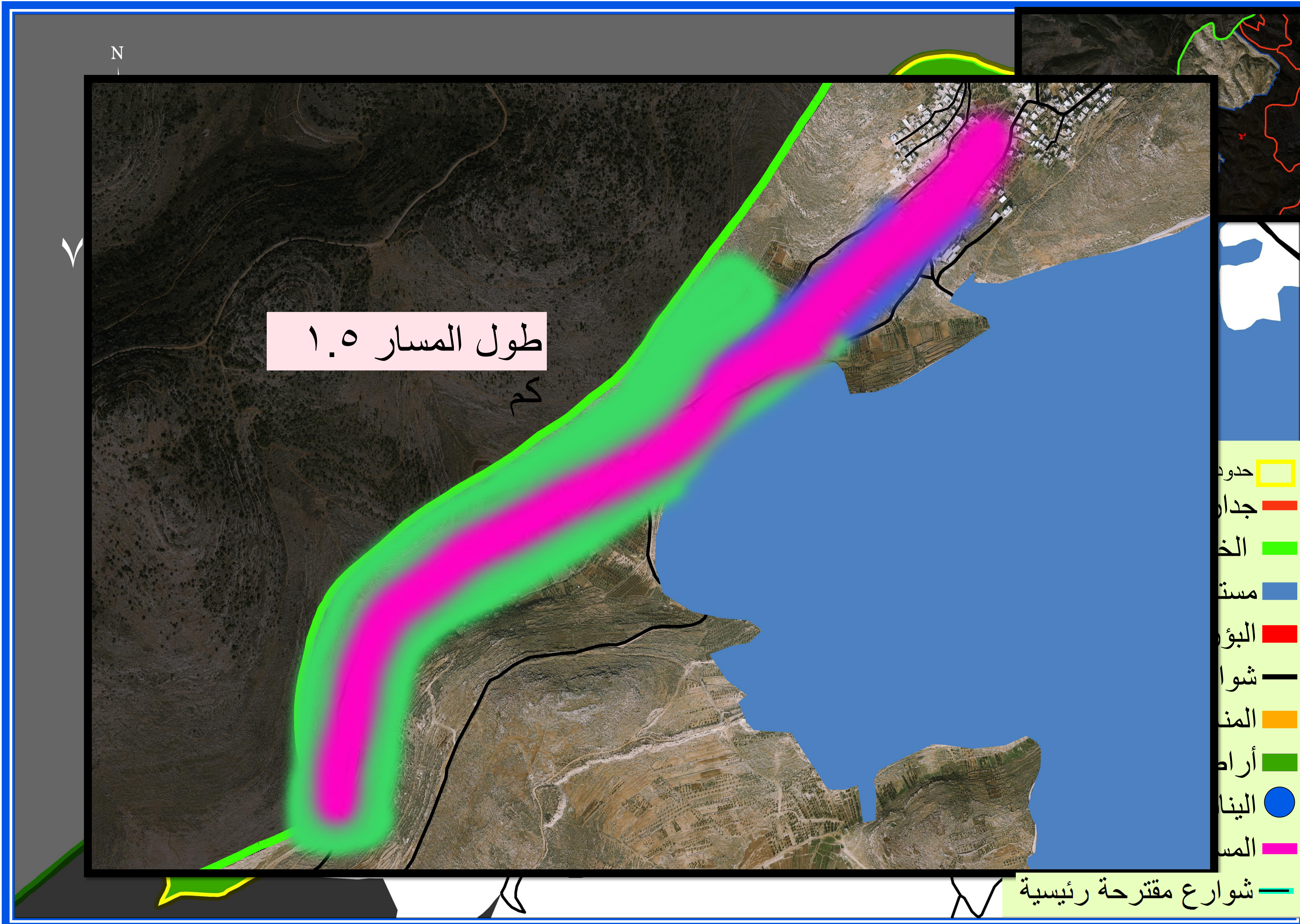


- الينابيع والأنهار
- منطقة التصنيع الغذائي
- منطقة خضراء مفتوحة
- شوارع مقترحة رئيسية

٤٥% من

الأراضي الزراعية

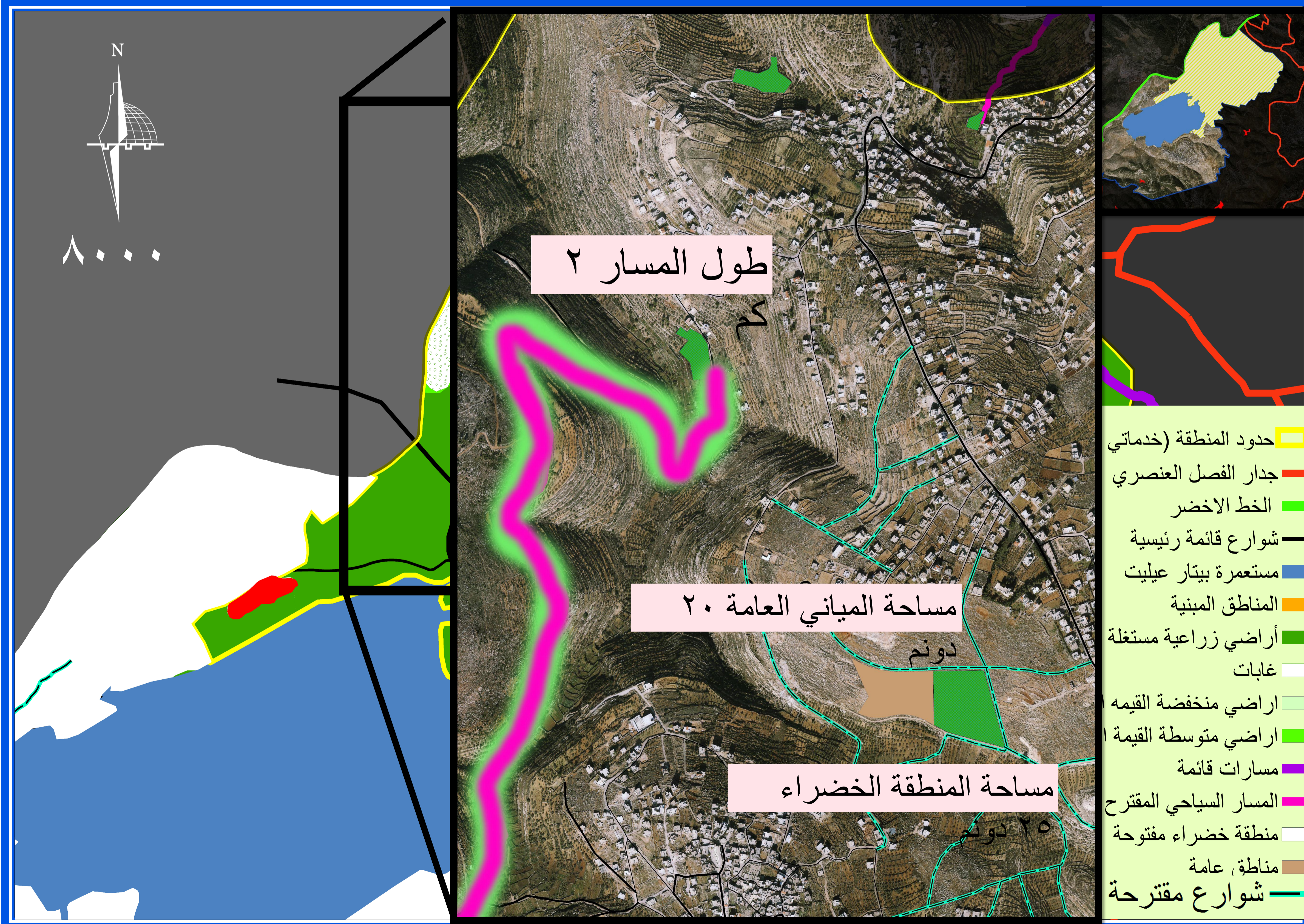
المخطط النهائي و المشاريع المقترحة - الزراعي السياحي



- حدود
- جدار
- الخضرة
- مستطبات
- البؤر
- شوارع
- المنارات
- أرصفة
- البنية التحتية
- المسارات
- شوارع مقترحة رئيسية

- التنمية في منطقة الدراسة
- تنمية اقتصادية
- قطاع الزراعة
 - استصلاح الأراضي وشق طرق
 - إنشاء آبار جمع زراعية
 - هيكلية آبار تجميع برك المياه
 - إنشاء جمعيات زراعية
 - استكمال مشروع الطاقة
- قطاع السياحة
 - المسارات السياحية
 - مواقف الباصات
 - وحدات صحية
 - أماكن للاستراحة
- قطاع الصناعة
 - منطقة تصنيع غذائي
- تنمية خدماتية
 - قطاع الخدمات
 - منطقة خضراء مفتوحة
 - منطقة خدمات عامة تشمل خدمات صحية، تعليمية، ثقافية دفاع مدني
 - مركز شرطة
 - تأهيل المدارس إنشاء مدارس
 - تطوير الخدمات الصحية
 - قطاع المواصلات
 - تأهيل شبكة الطرق
 - شق طرق جديدة
 - شبكة مواصلات عامة تخدم المنطقة

المخطط النهائي و المشاريع المقترحة - خدماتي سياحي



التنمية في منطقة الدراسة
تنمية اقتصادية

قطاع الزراعة
استصلاح الأراضي وشق طرق
إنشاء آبار جمع زراعية
هيكلتها وتزويها برك المياه
إنشاء جمعيات زراعية
استكمال مشروع الطاقة

قطاع السياحة
المسارات السياحية
مواقف الباصات
وحدات صحية
أماكن للاستراحة

قطاع الصناعة
منطقة تصنيع غذائي

تنمية خدمات
قطاع الخدمات
منطقة خضراء مفتوحة
منطقة خدمات عامة تشمل
خدمات صحية، تعليمية،
ثقافية دفاع مدني
مركز شرطة

تأهيل المدارس إنشاء مدارس
تطويرية الخدمات الصحية

قطاع المواصلات
تأهيل شبكة الطرق
شق طرق جديدة
شبكة مواصلات عامة تخدم
المناطق

- حدود المنطقة (خدماتي)
- جدار الفصل العنصري
- الخط الأخضر
- شوارع قائمة رئيسية
- مستعمرة بيتار عيليت
- المناطق المبنية
- أراضي زراعية مستغلة
- غابات
- أراضي منخفضة القيمة
- أراضي متوسطة القيمة
- مسارات قائمة
- المسار السياحي المقترح
- منطقة خضراء مفتوحة
- مناطق عامة
- شوارع مقترحة



شكراً لحسن

استماعكم