

التخطيط المشترك المقاوم لقرى الريف الغربي - بيت لحم

مقدمة عامة عن المشروع و مبررات اختياره

إن قضية النزاع على الأرض بين الفلسطينيين والكيان الصهيوني المحتل خلق عدة تحديات، ساهمت في تشكيل بيئة حضرية معينة وجب علينا التعامل معها بحذر وبشكل خاص نوعاً ما وذلك تبعاً لخصوصية الحالة.

ومن أهم هذه التحديات:

١- الجدار العازل: والذي بدأ التنفيذ الفعلي له في عام ٢٠٠٦م وذلك بعد قرار رئيس وزراء الكيان المحتل شارون عام ٢٠٠٠م بعد انتفاضة الأقصى، لخلق فصل ديموغرافي بين سكان الضفة الغربية والداخل المحتل، حيث أصبحت الضفة ترتبط بالداخل من خلال بوابات تحت سيطرة الاحتلال، والأمر الذي ساهم في فصل اجتماعي اقتصادي ثقافي أيضاً.

حقائق:

- يغطي الجدار العازل حالياً ما مساحته أكثر من ٢٠٥٥ كم^٢، وفي حال اكتماله سيضم أكثر من ٨٨٠ كم^٢
- سيعزل الجدار ١٣ تجمعاً فلسطينياً وأكثر من ١٣ ألف فلسطيني بين الجدار العازل والخط الأخضر

٢- اتفاقية أوسلو ١٩٩٥: التي بموجبها تم تقسيم أراضي الضفة الغربية إلى ثلاثة أقسام هي:

- منطقة (أ): تخضع إدارياً وأمنياً للسلطة الفلسطينية
- منطقة (ب): تخضع إدارياً للسلطة الفلسطينية أما أمنياً للكيان المحتل
- منطقة (ج): وتتضمن المحميات الطبيعية، تخضع إدارياً وأمنياً للكيان المحتل.

٣- المستعمرات الصهيونية: تعمقت المستعمرات في عمق الوجود الفلسطيني، حيث تقلص مساحة الأراضي التي يمكن أن يتوسع فيها السكان الفلسطينيون. حيث إن المستوطنة يحيط بها منطقة حماية وكذلك يتصل بها شوارع التقافية لها أيضاً منطقة حماية ١٥٠م. ويوجد أكثر من ٧٠٠٠ مستعمرة

نسبة التجمعات الفلسطينية في الضفة الغربية حسب التقسيم السياسي

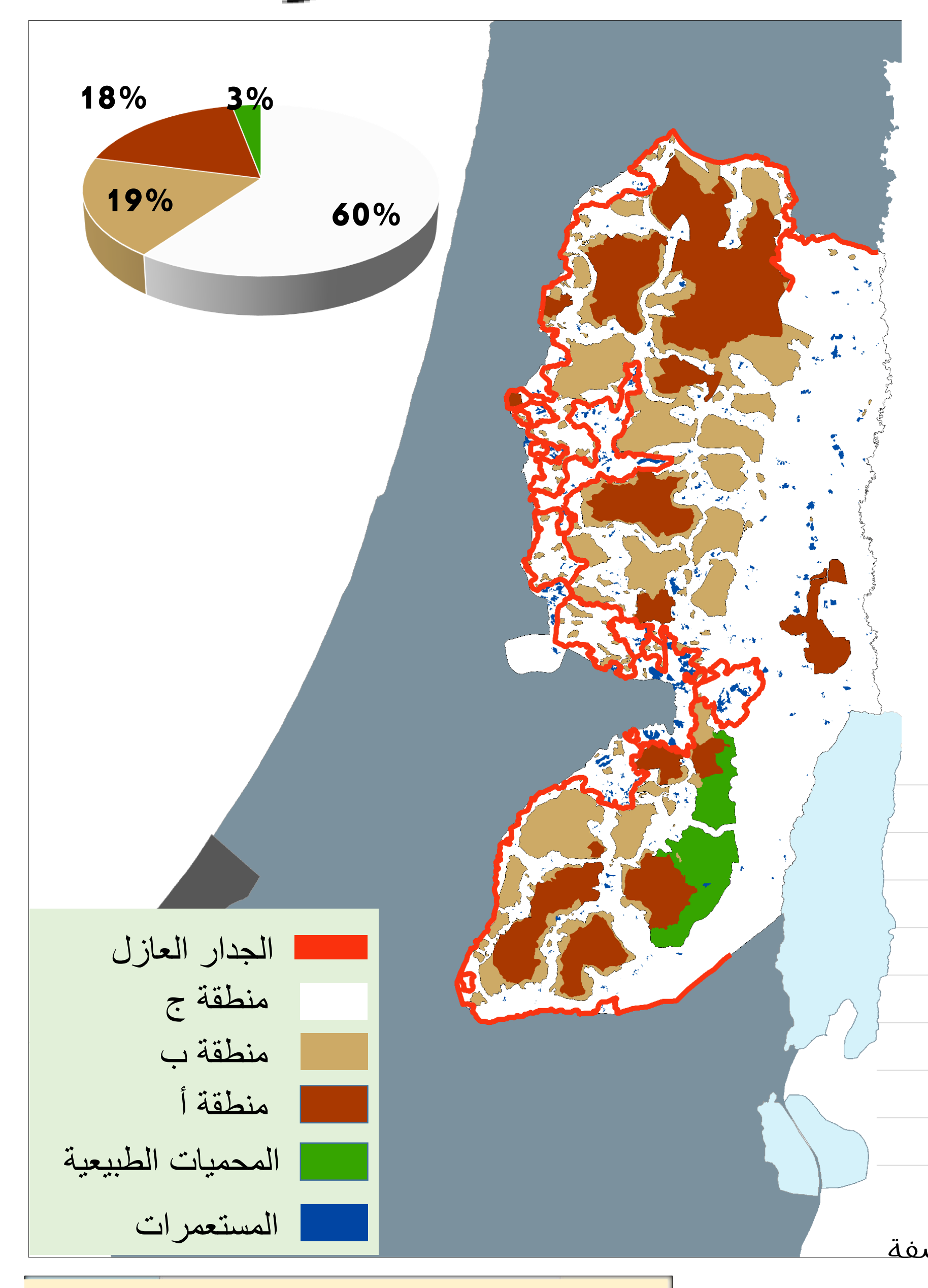
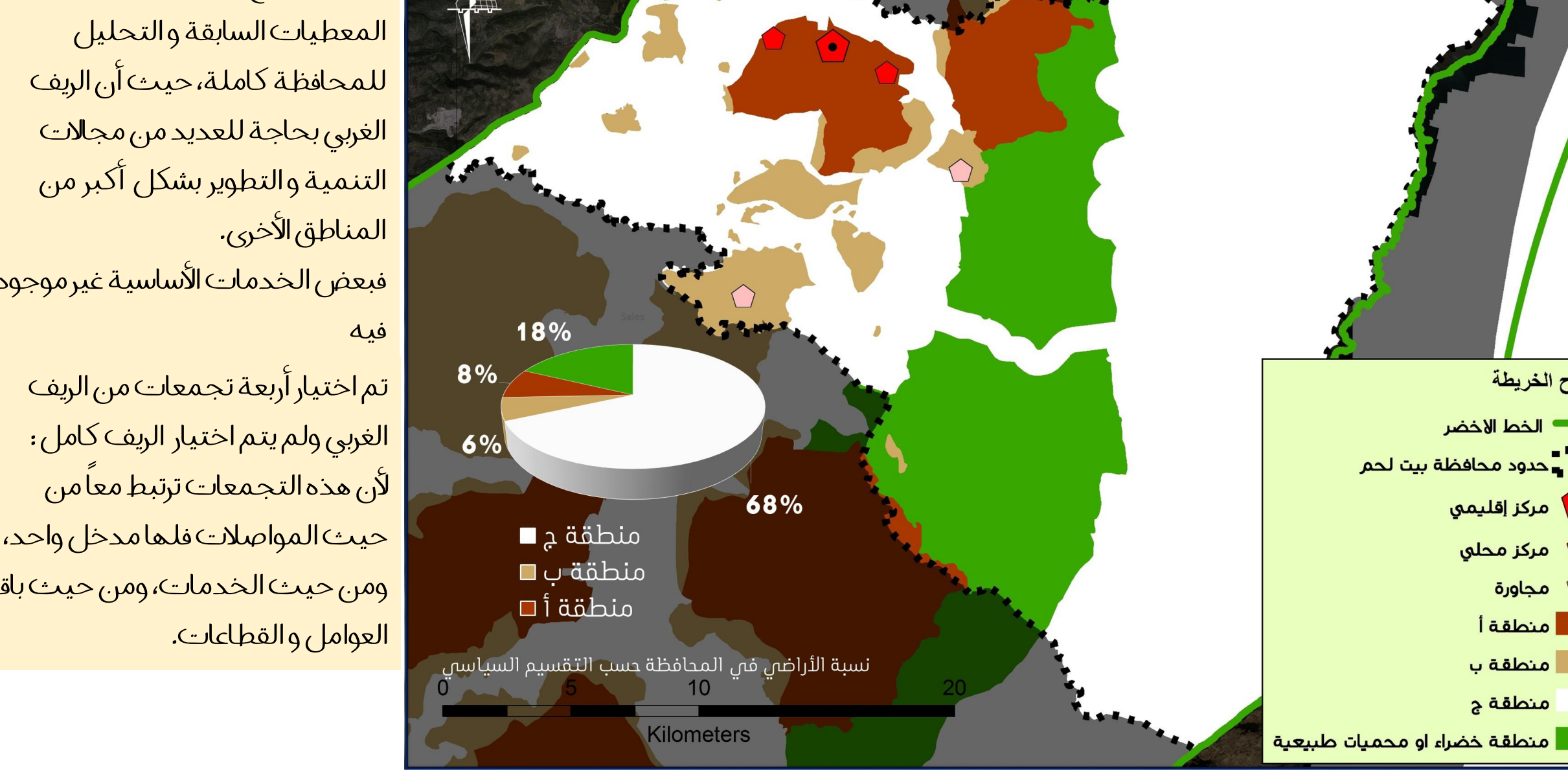
نبتة عن محافظة بيت لحم ومبررات اختيار منطقة الدراسة

تقع محافظة بيت لحم جنوب الضفة الغربية، وتعد رابع أكبر محافظة في الضفة الغربية وتبلغ مساحتها الكلية نحو ٦٦٠ كم^٢، تشكل حوالي ١١.٧٪ من مساحة الضفة الغربية. وتبعد عن القدس حوالي ١٠٠ كم.

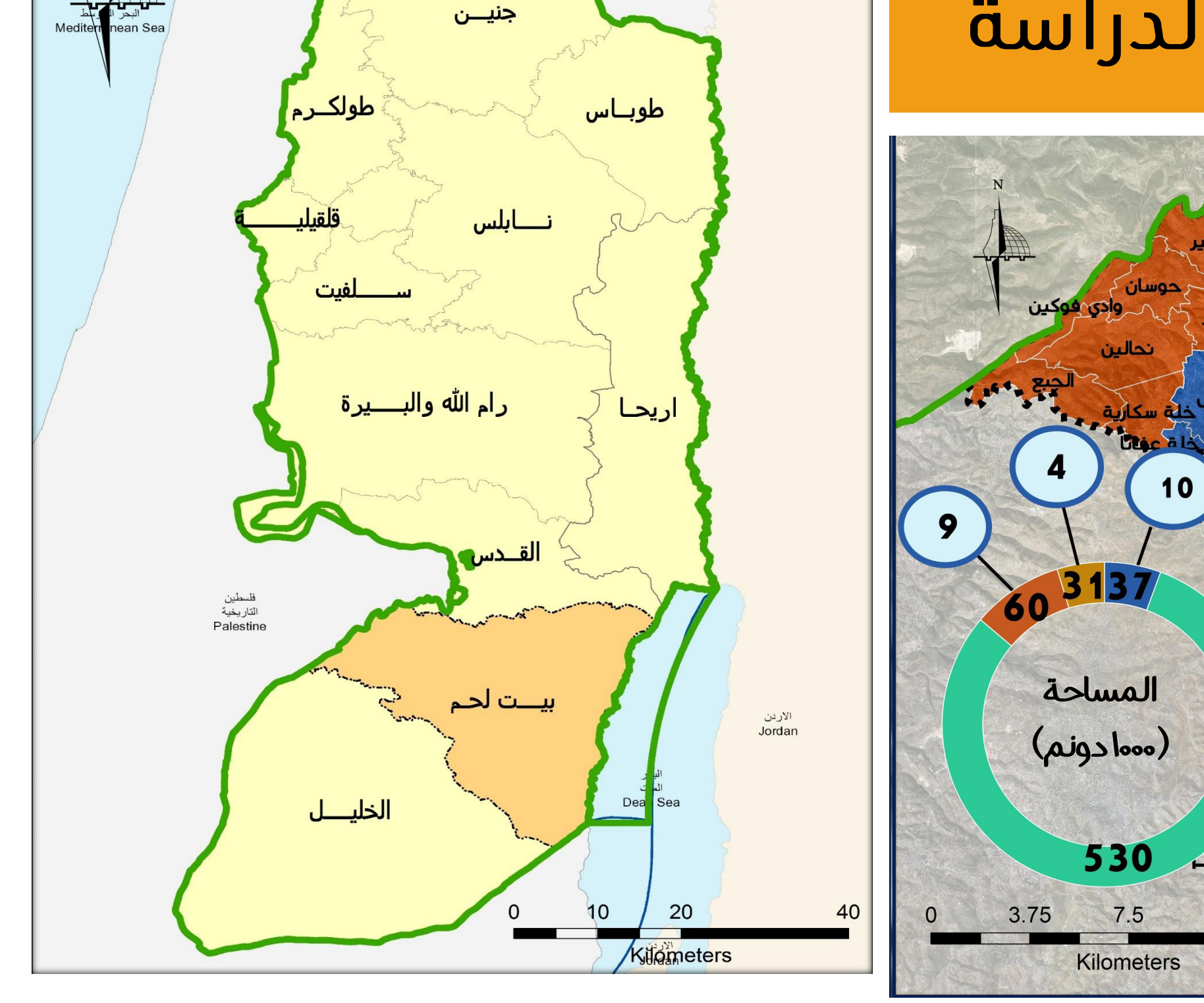
تقسم محافظة بيت لحم بنا على الموقع الجغرافي للتجمعات إلى أربعة أقسام وهي:

- الريف الجنوبي
- الريف الشرقي
- الريف الغربي
- منطقة الحضر

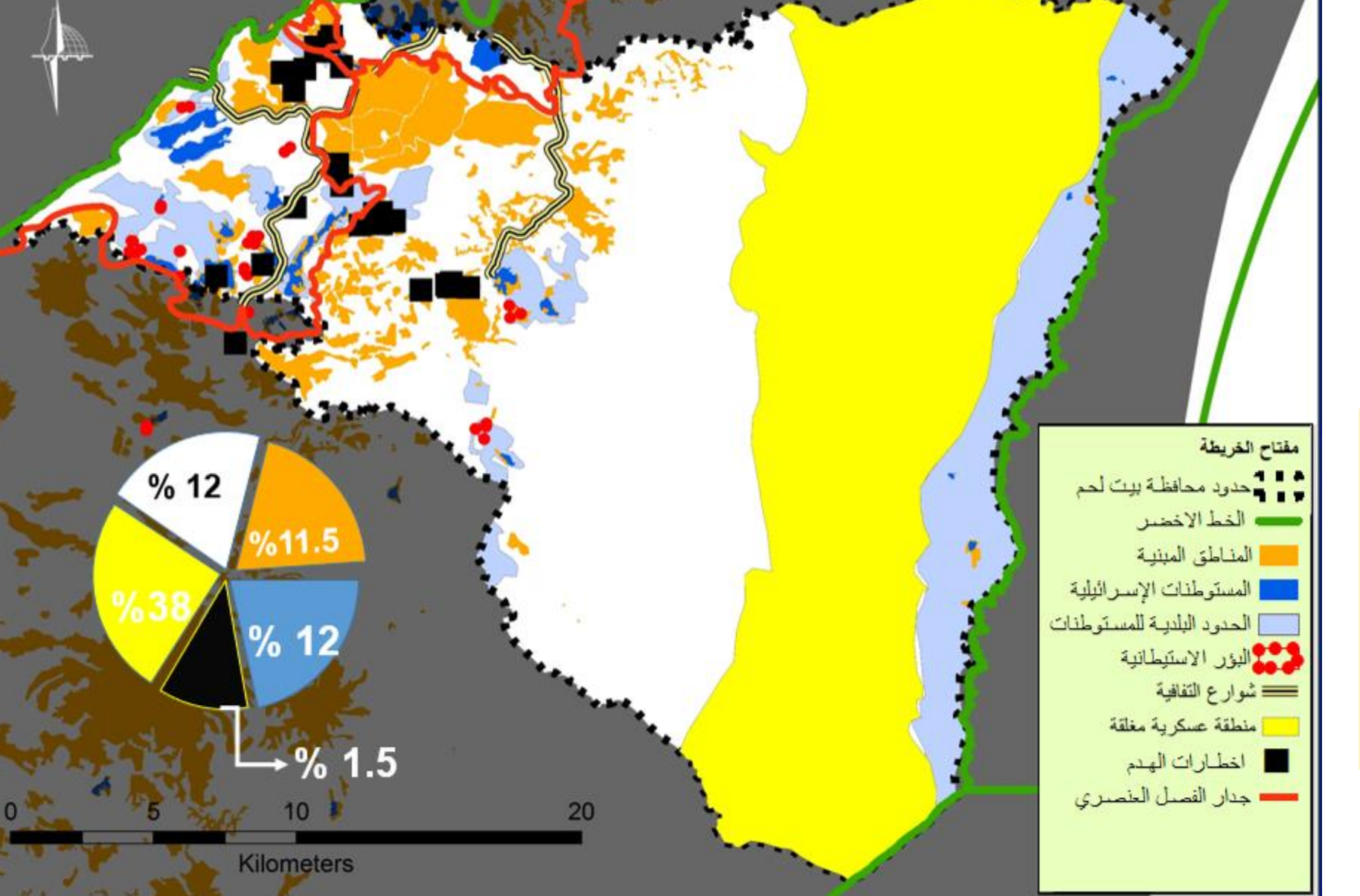
تقسيمات الأراضي حسب التقسيم السياسي



موقع المحافظة

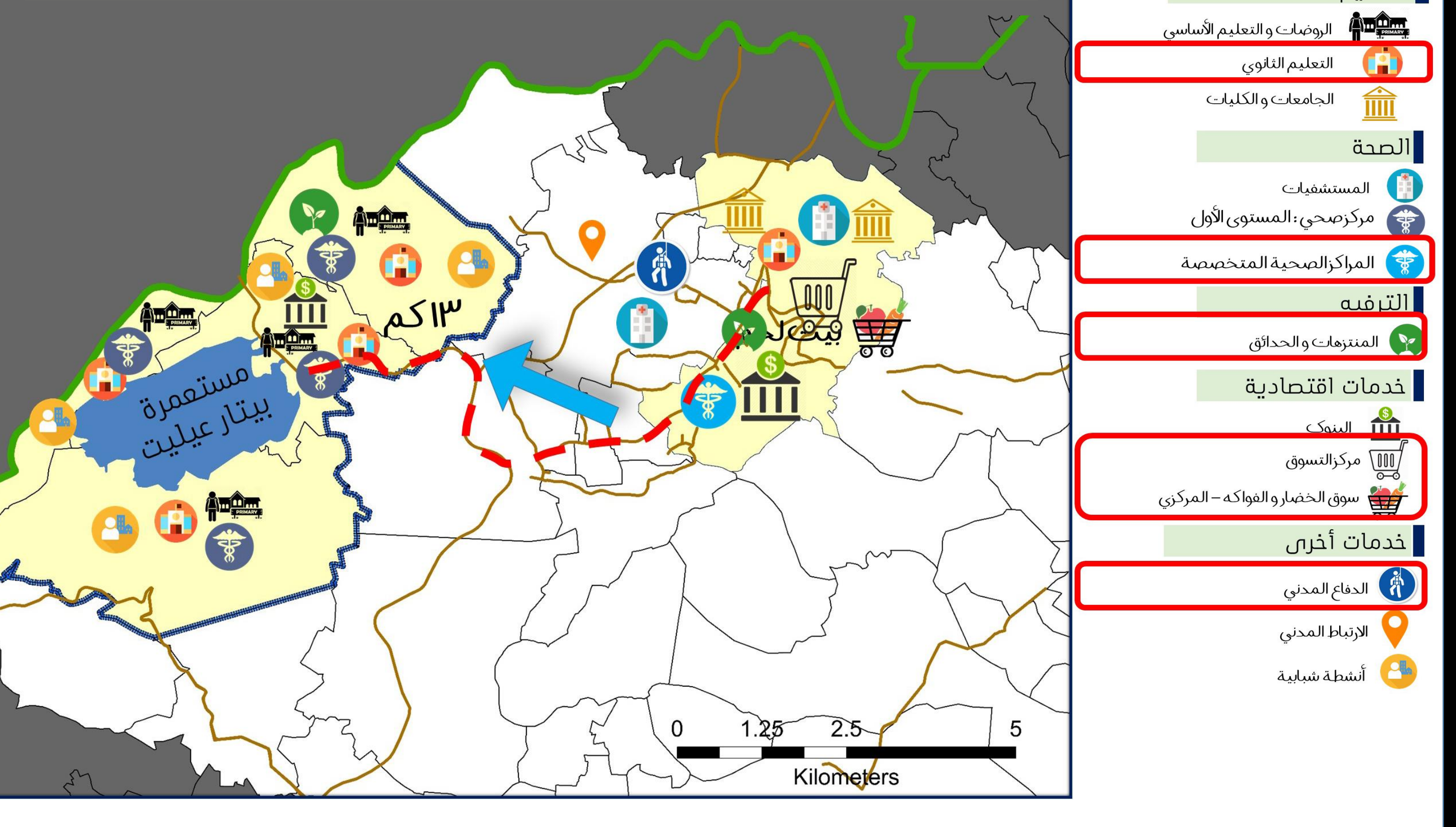


تحليل المحافظة ومبررات اختيار الموقع

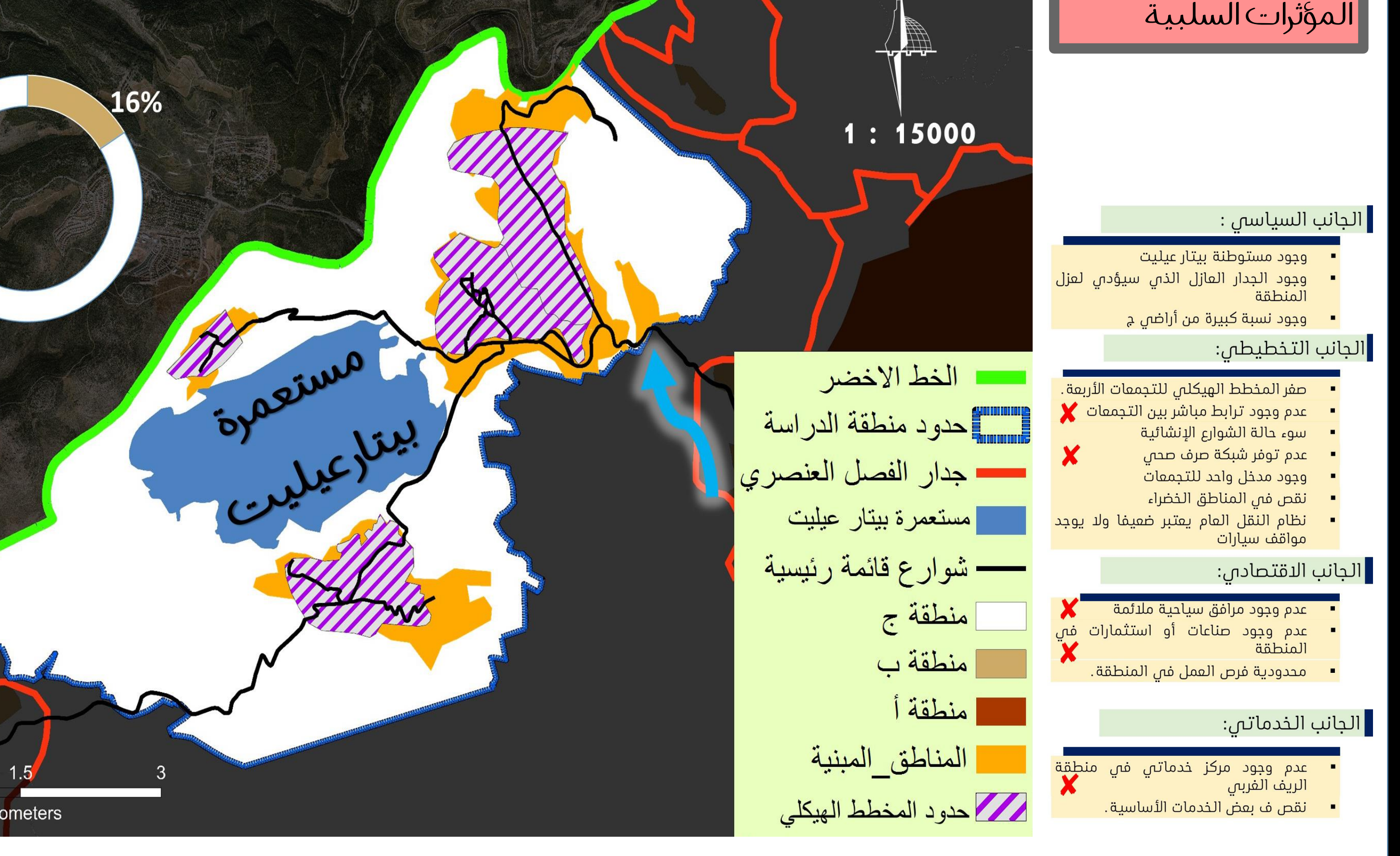


تحليل و تشخيص منطقة الدراسة - الوضع الإقليمي

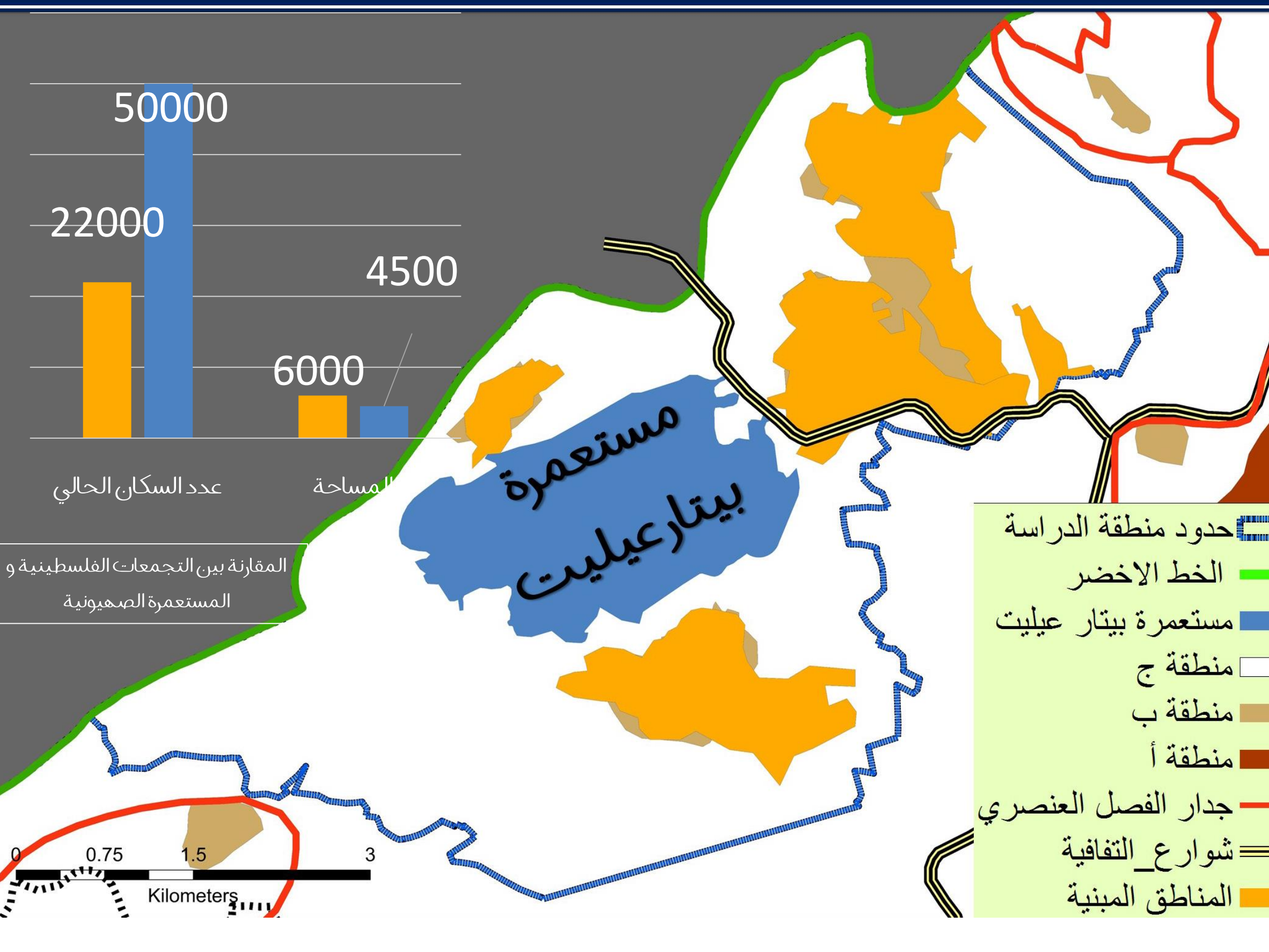
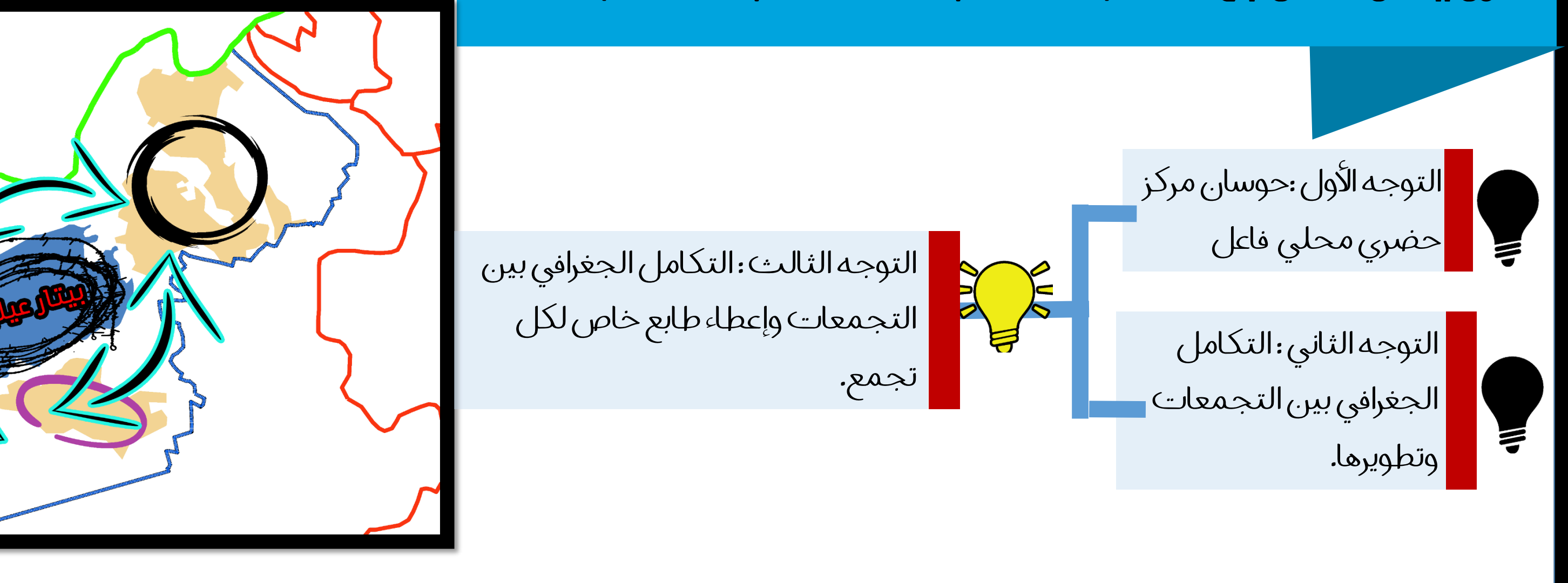
الخدمات الناقصة في منطقة الدراسة والتي يتم الاعتماد في الحصول عليها على مدينة بيت لحم.



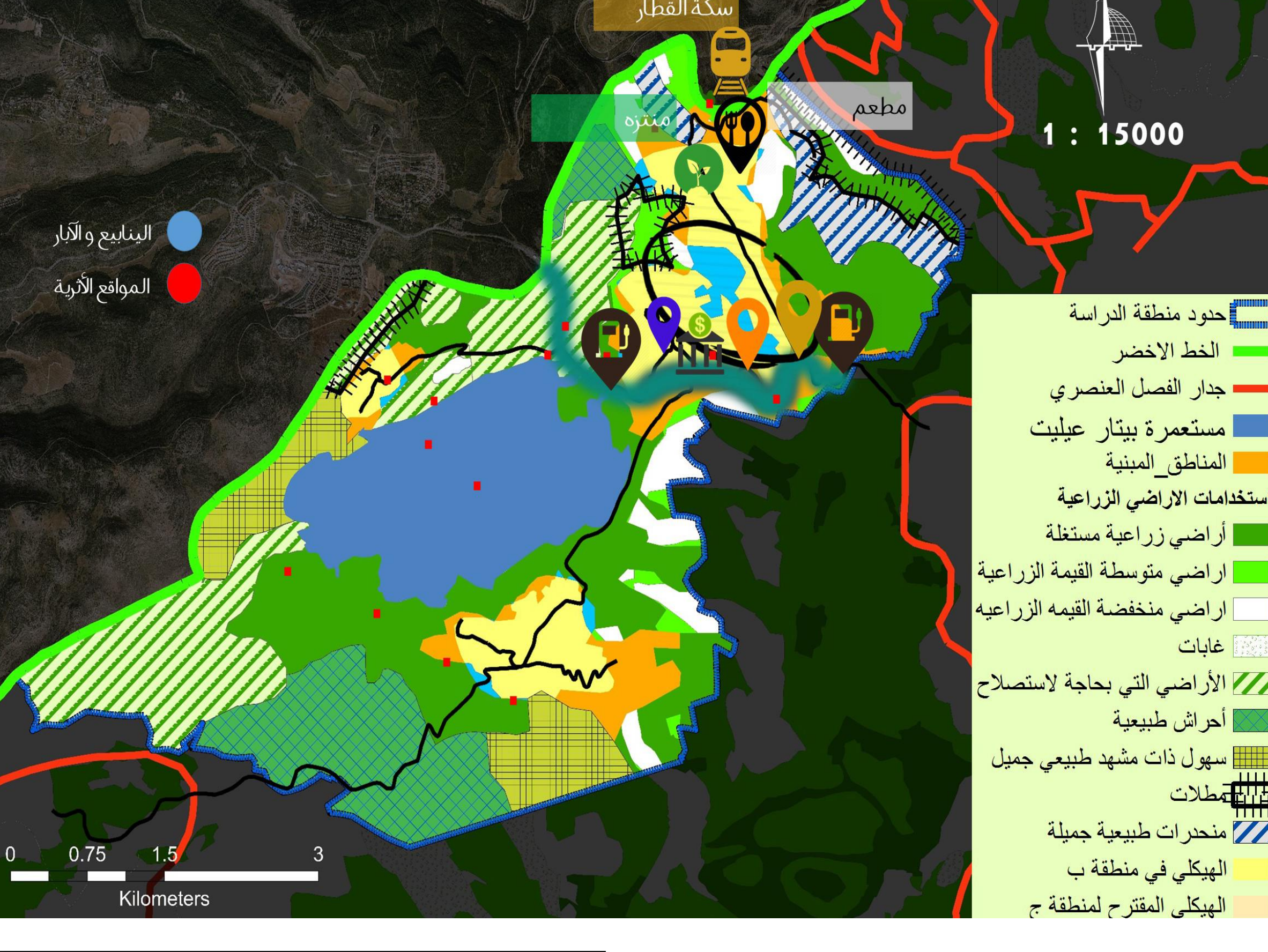
المؤثرات السلبية



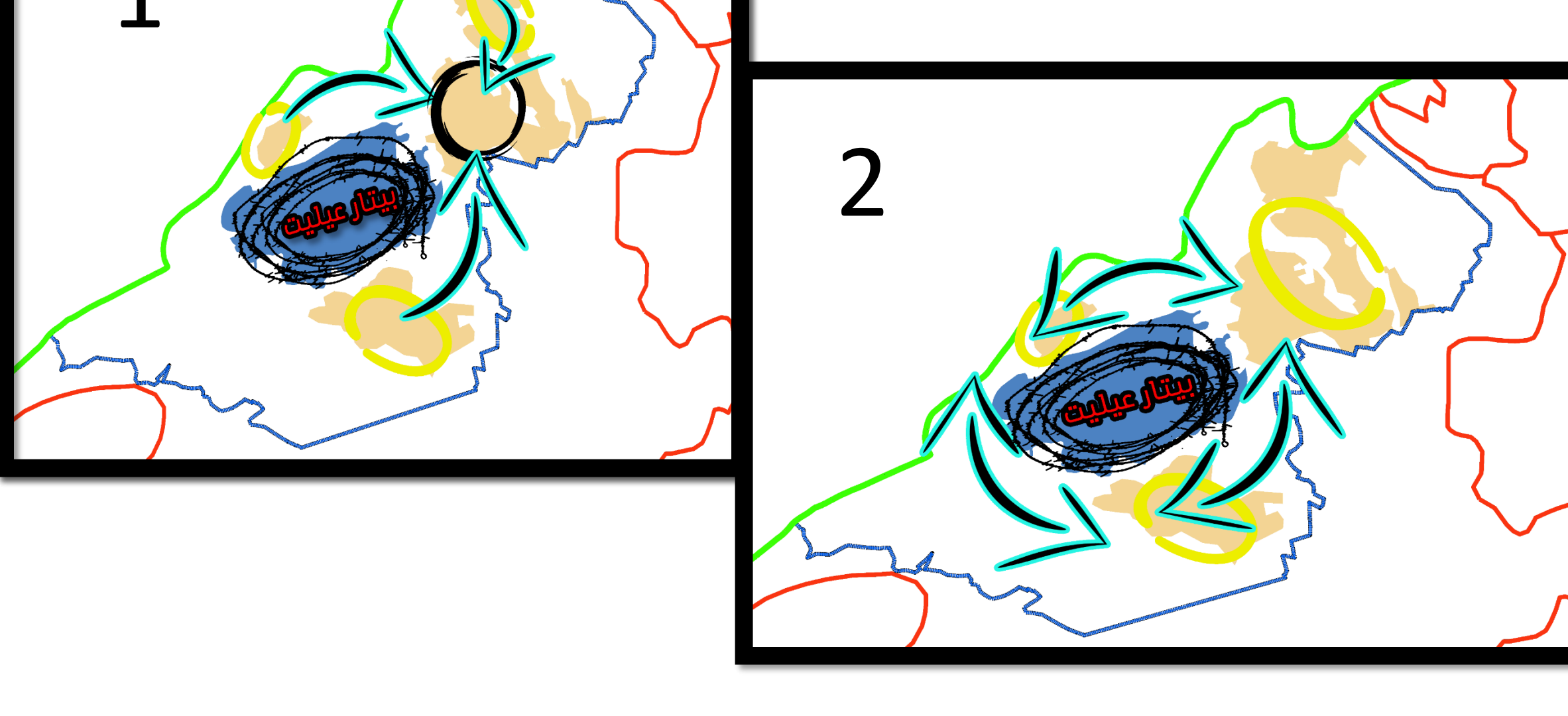
الرؤية و التوجهات (Concept Development)

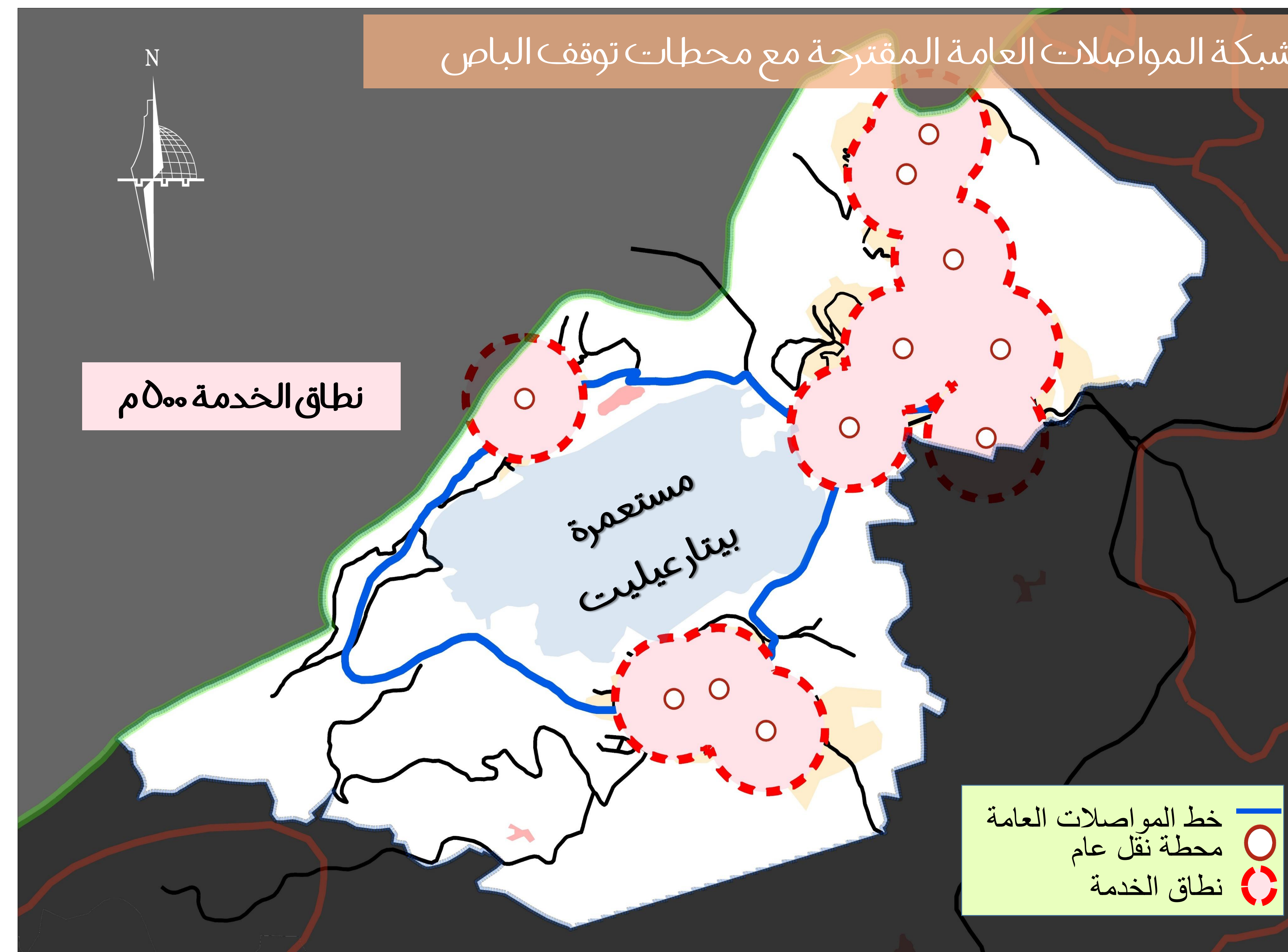


المؤثرات الإيجابية

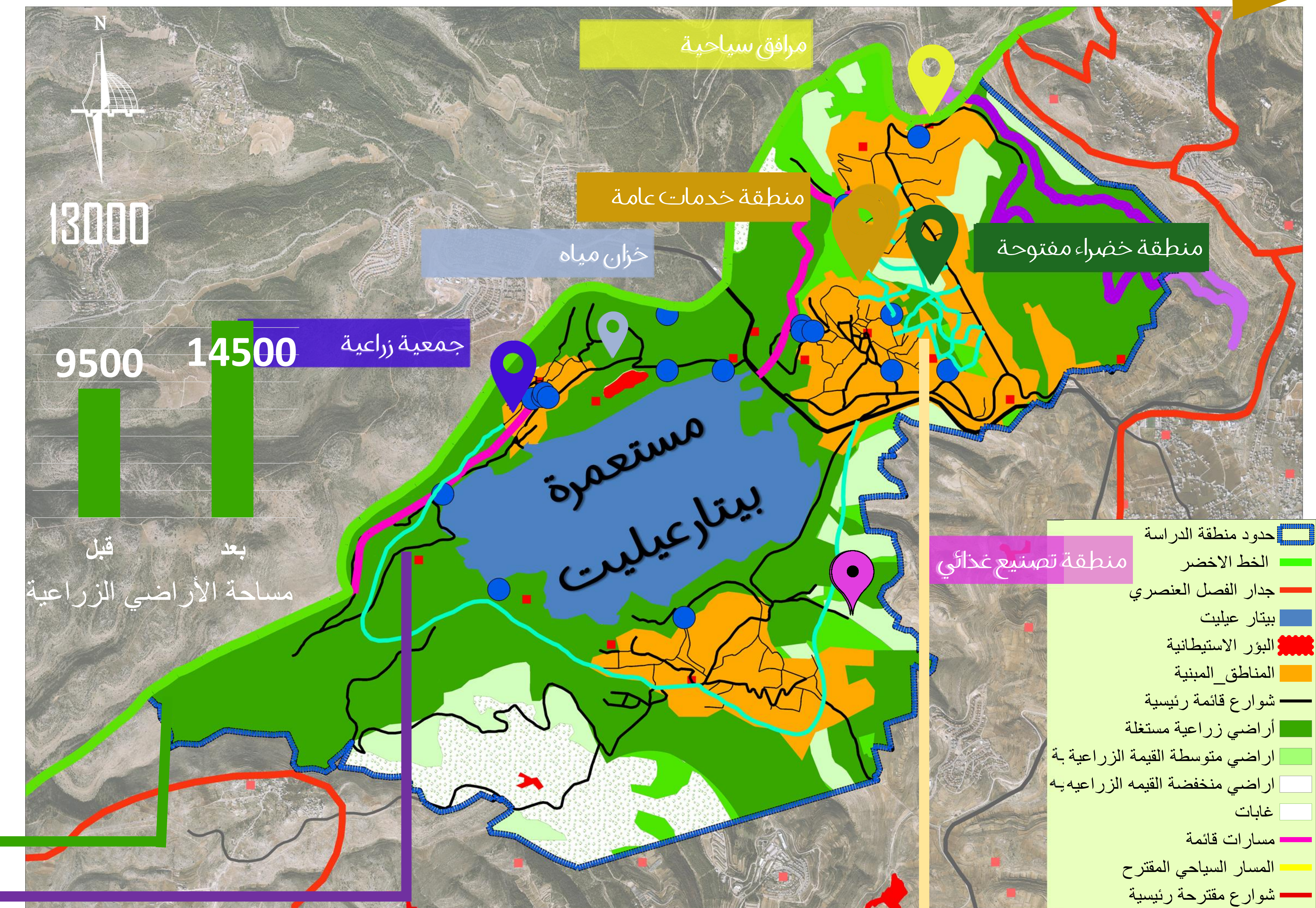


الرؤية و التوجهات (Concept Development)

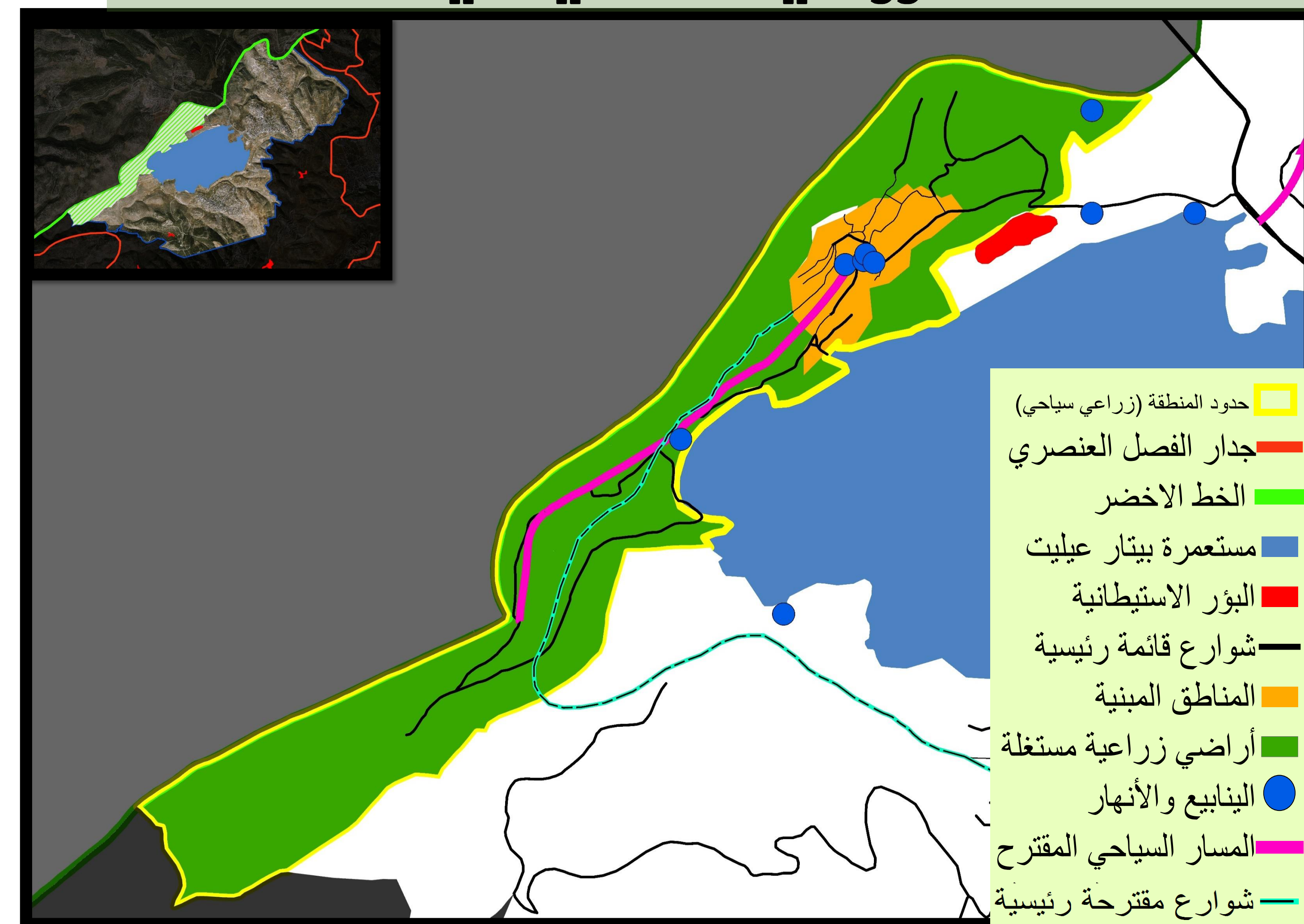




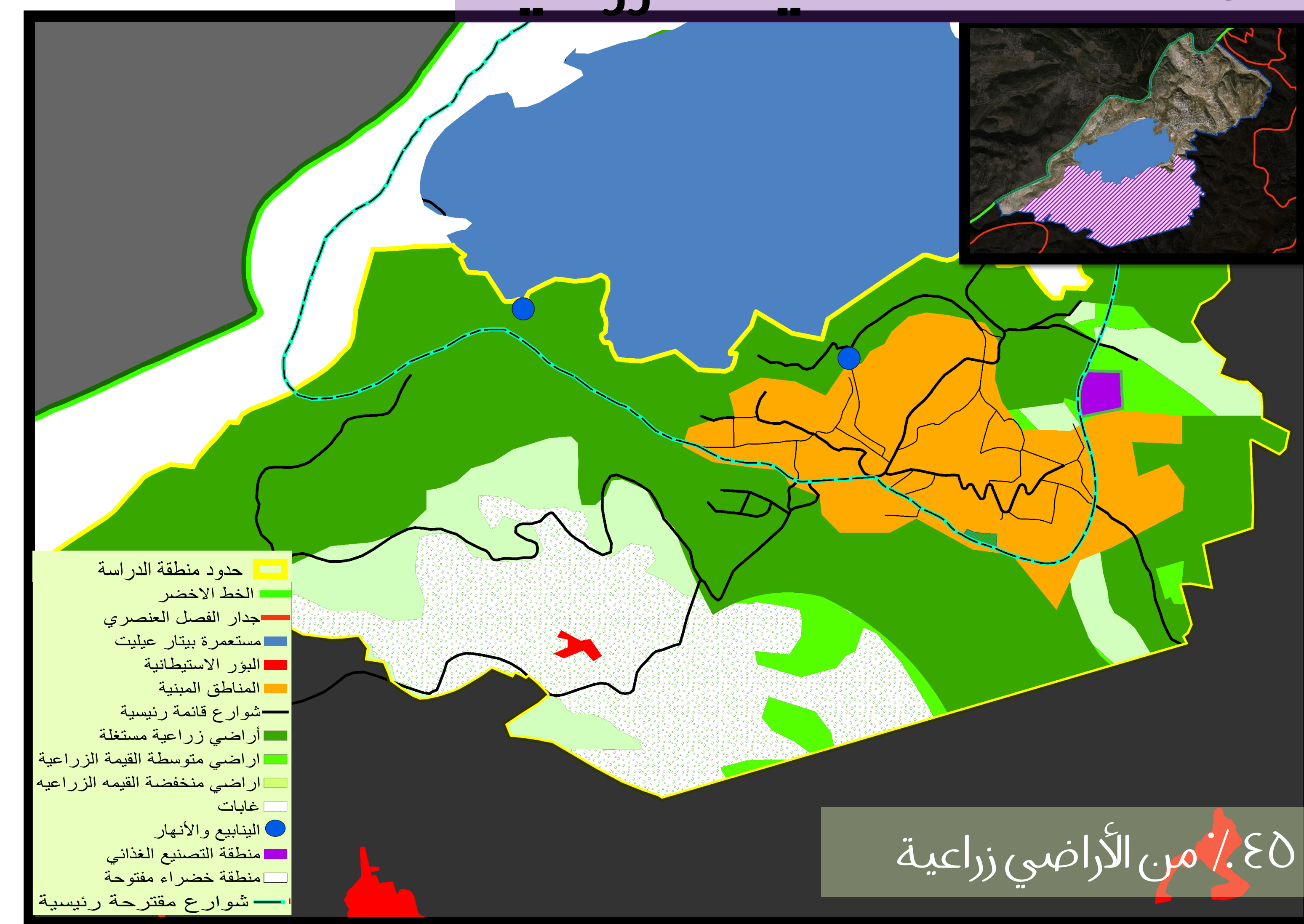
عمل الطالبة : جنان ددوع
بإشراف : د.زهراء زواوي
و د. على عبد الحميد



المنطقة الزراعية السياحية



المنطقة الصناعية الزراعية



المنطقة الخدماتية السياحية

