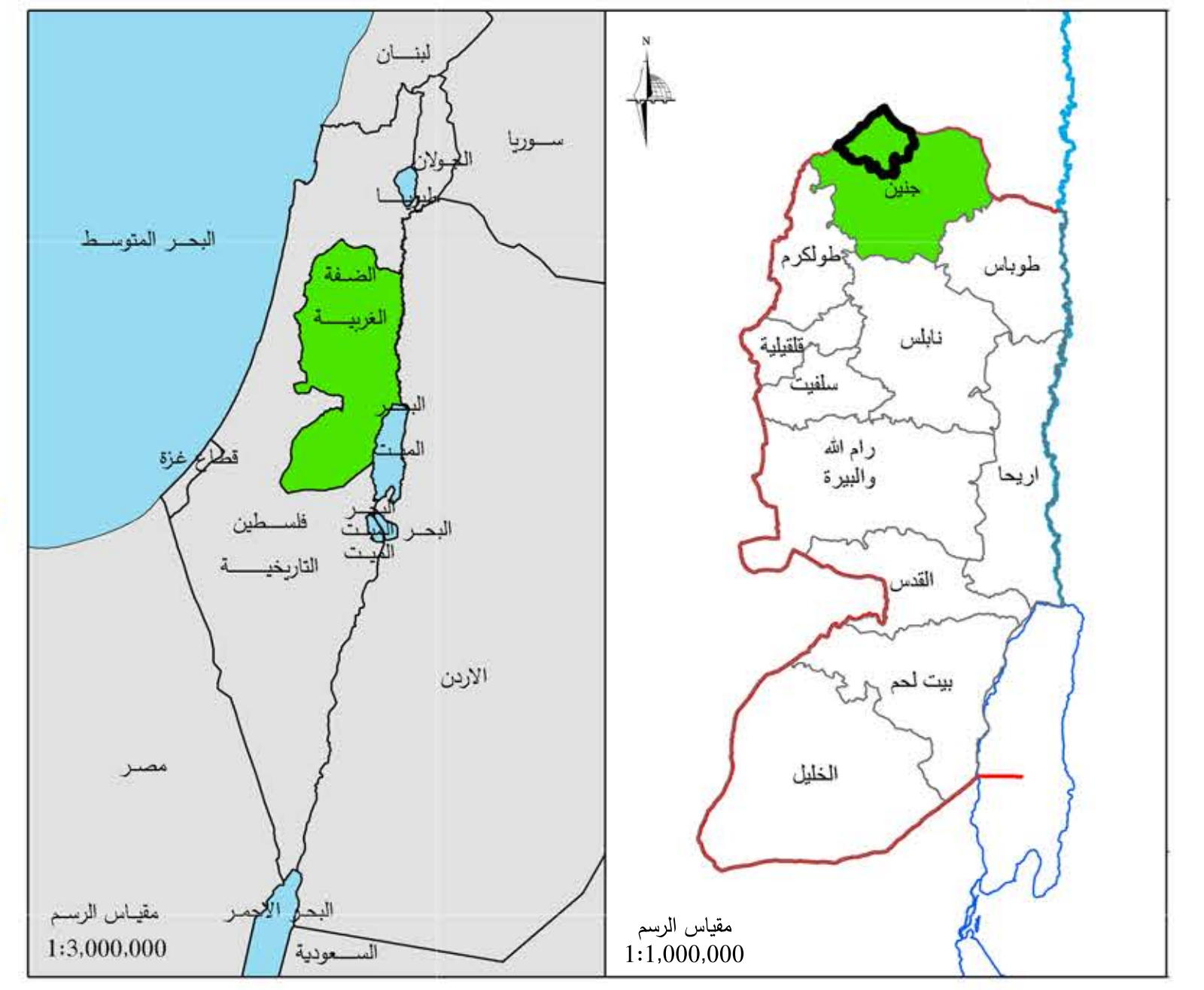


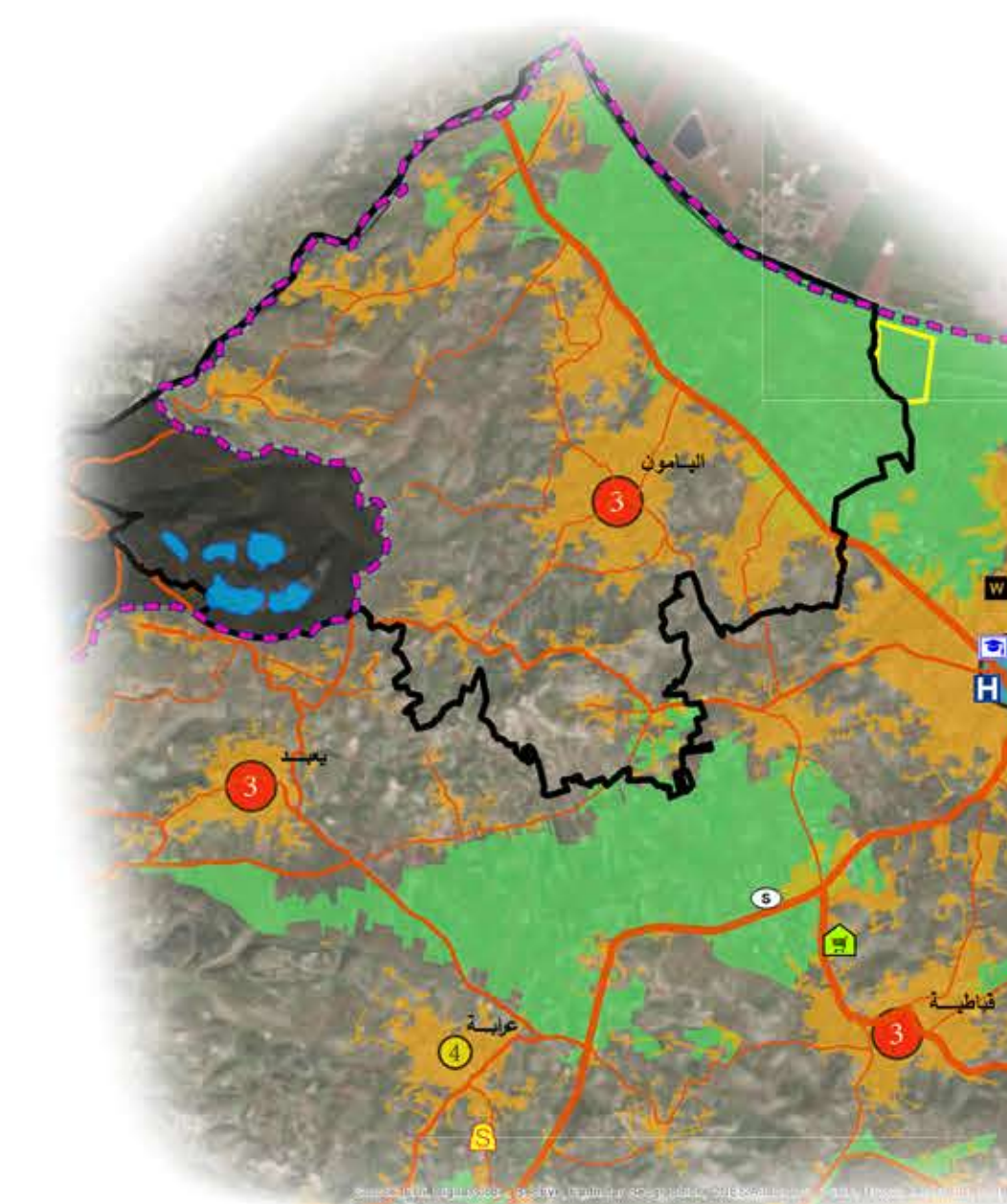
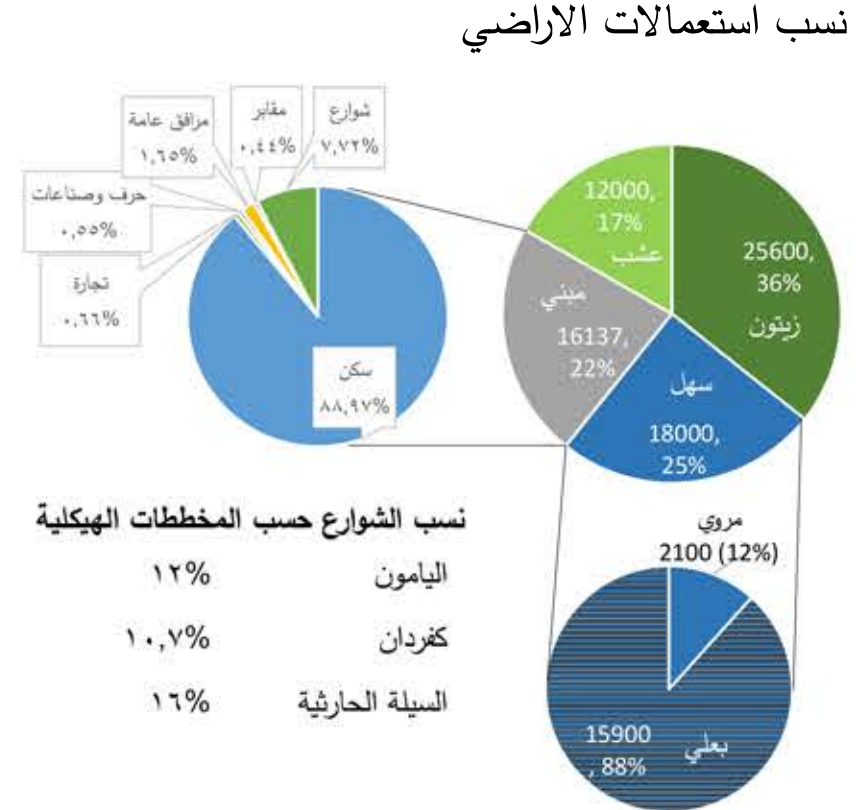
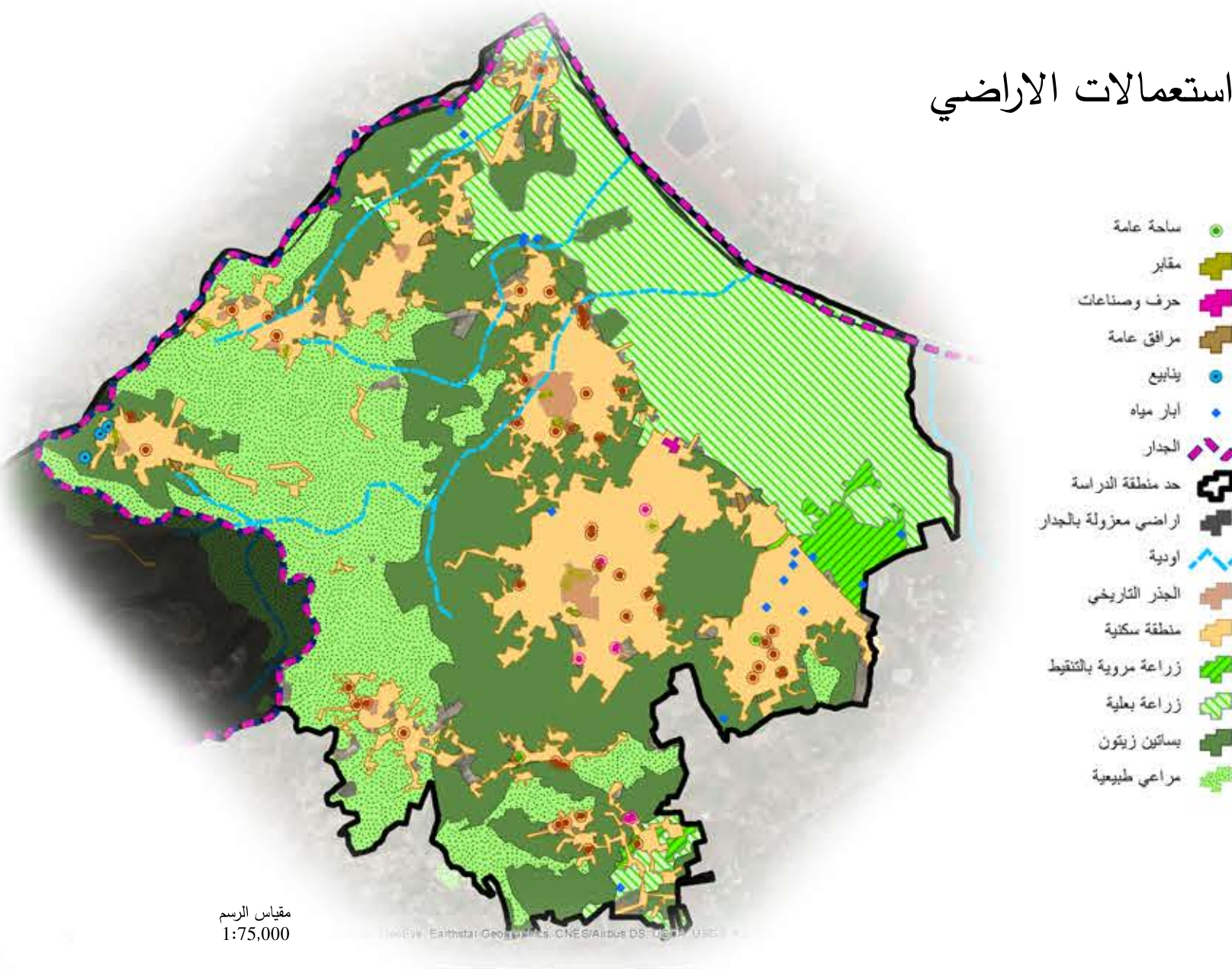
التخطيط العمراني المشترك لمنطقة شمال غرب محافظة جنين للأعوام

موقع منطقة التخطيط

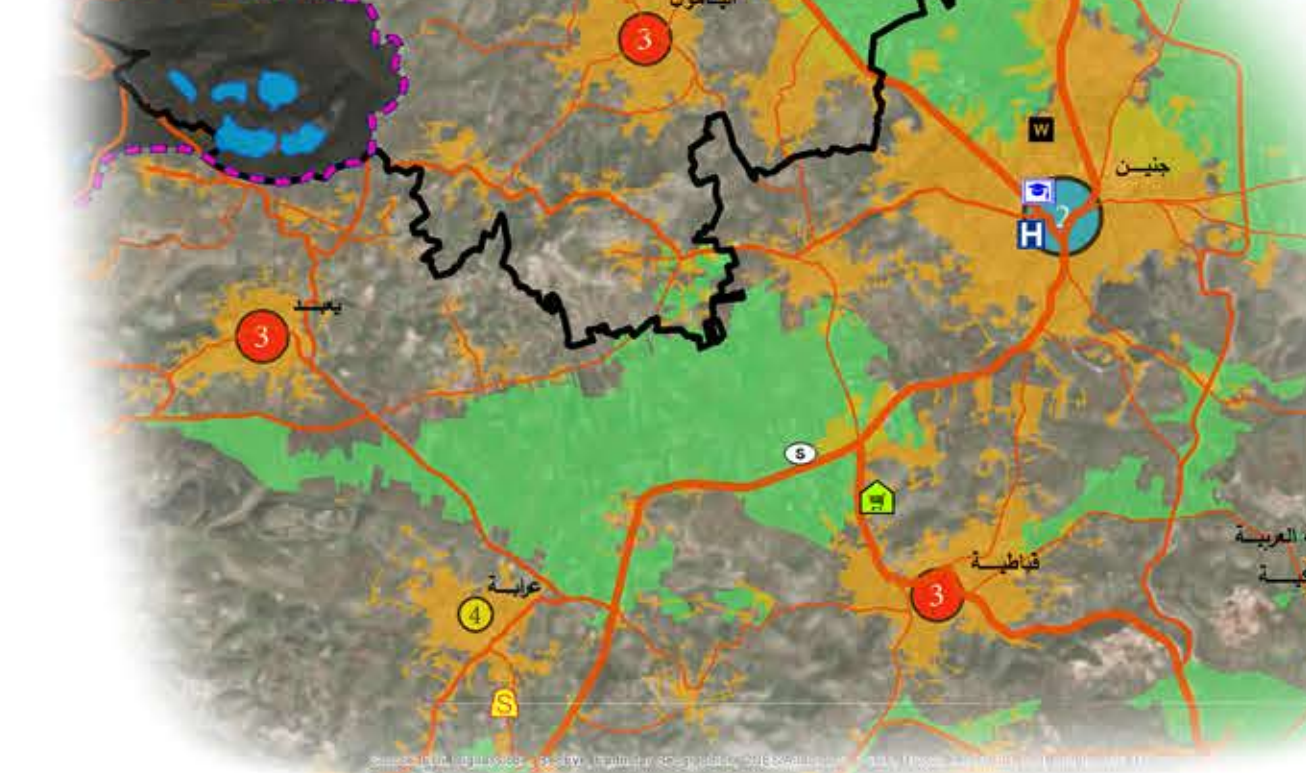


تحليل اطار عمل التخطيط على المستوى الاقليمي

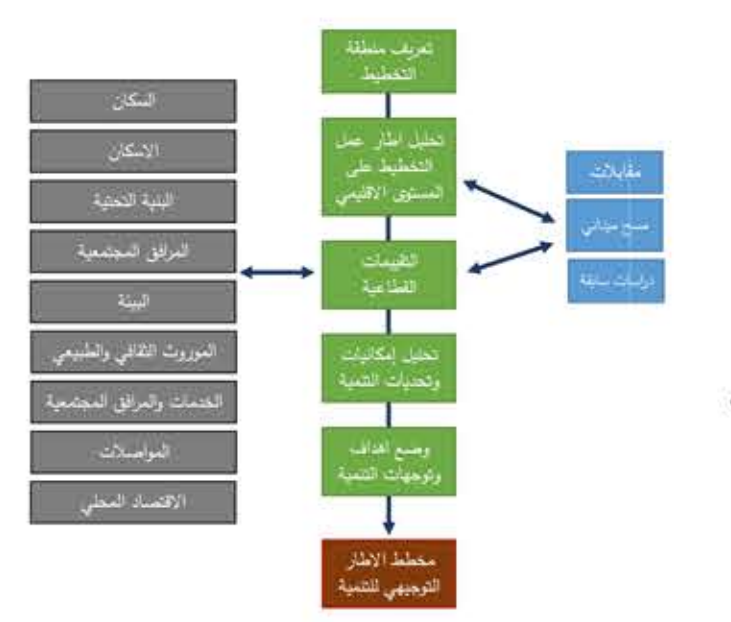
استعمالات الاراضي



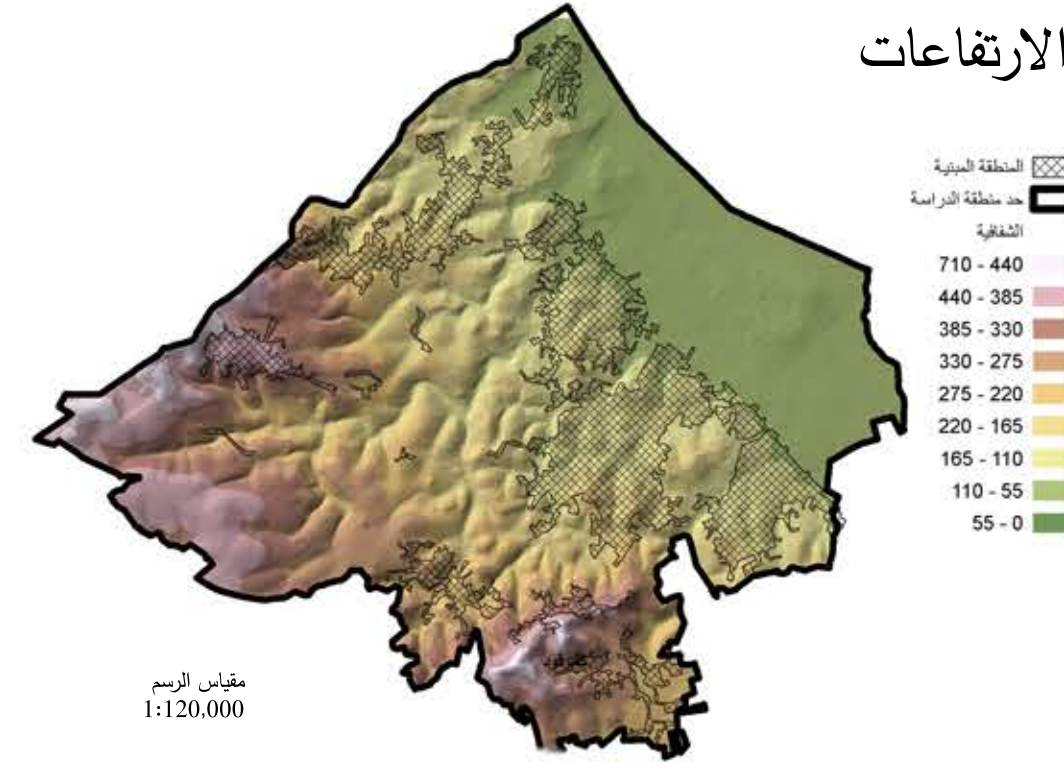
الوضع الاقليمي ومحدداته



منهجية وخطوات العمل

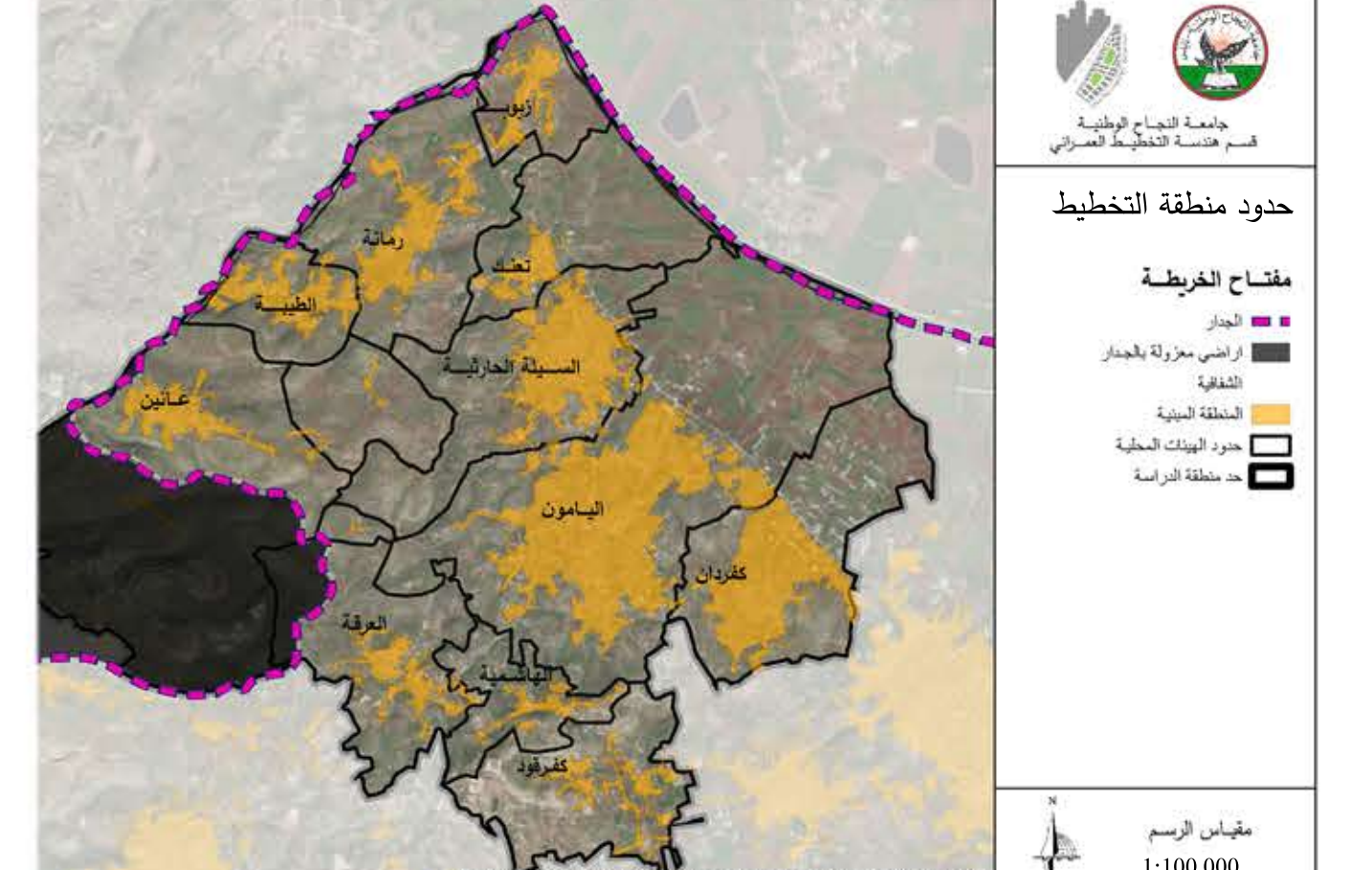


الارتفاعات

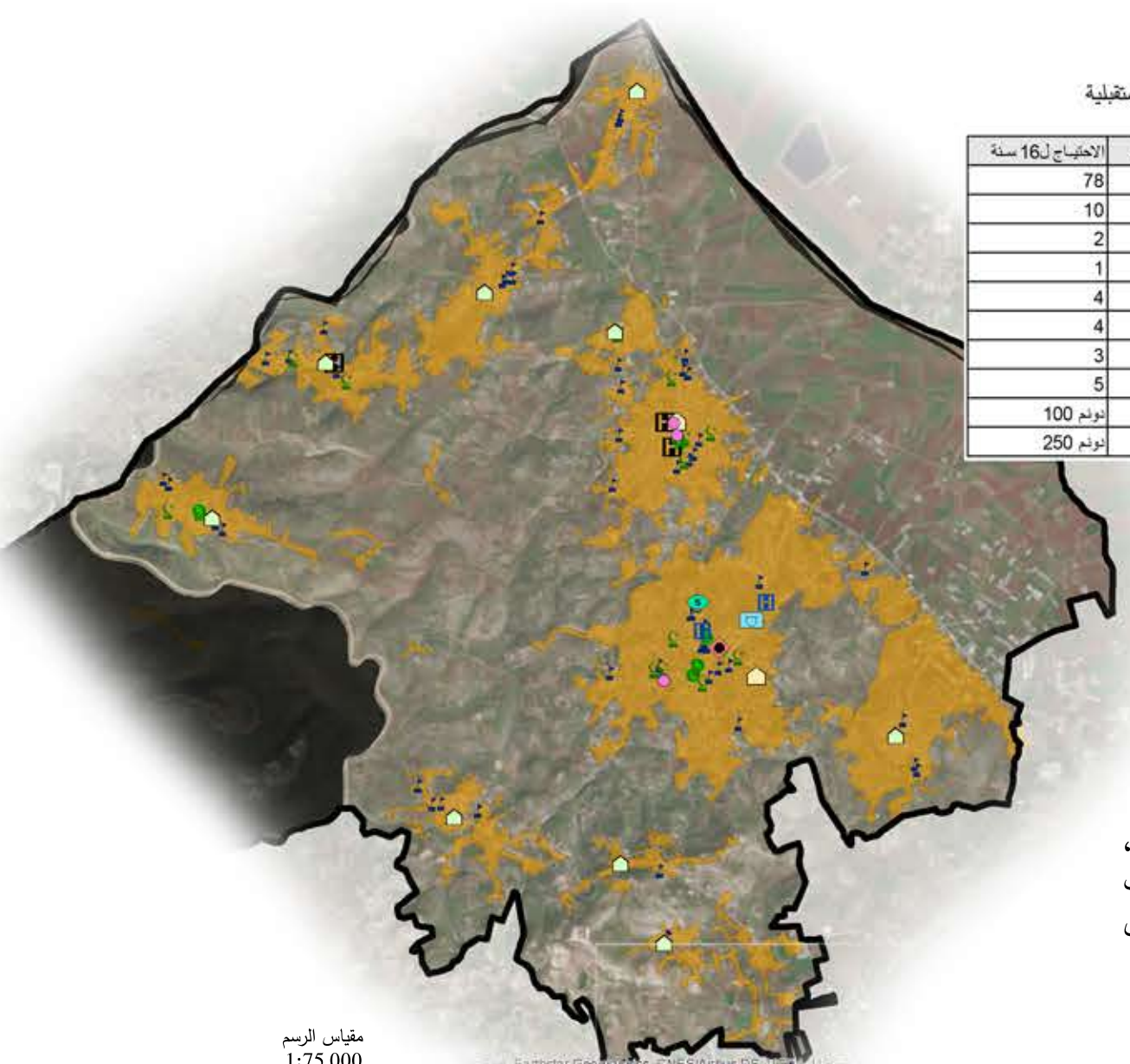


تتكون منطقة الدراسة من احدى عشرة قرية وبلدة تقع شمال غرب مدينة جنين، وهي: البامون، كروان، السيلة الحارثية، صفا، ومائة، زويدي، البنية، عزالدين، العرق، الهامة، كرفون، وخريين هما السعيدة والسرور، ويبلغ اجمالي التعداد السكاني لجميع التجمعات السكنية بنسبة 67,110 نسمة حيث ان 42,110 نسمة في

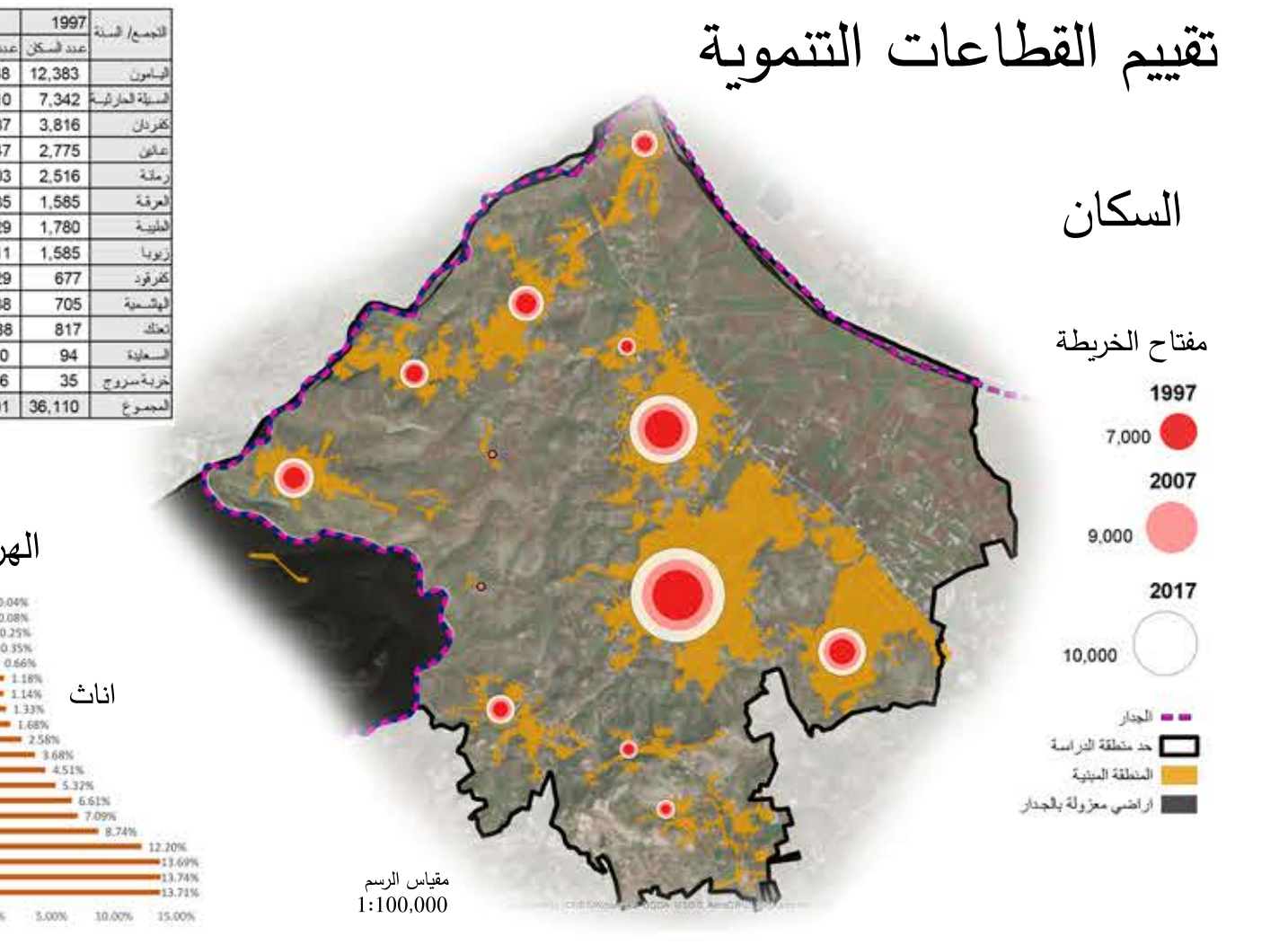
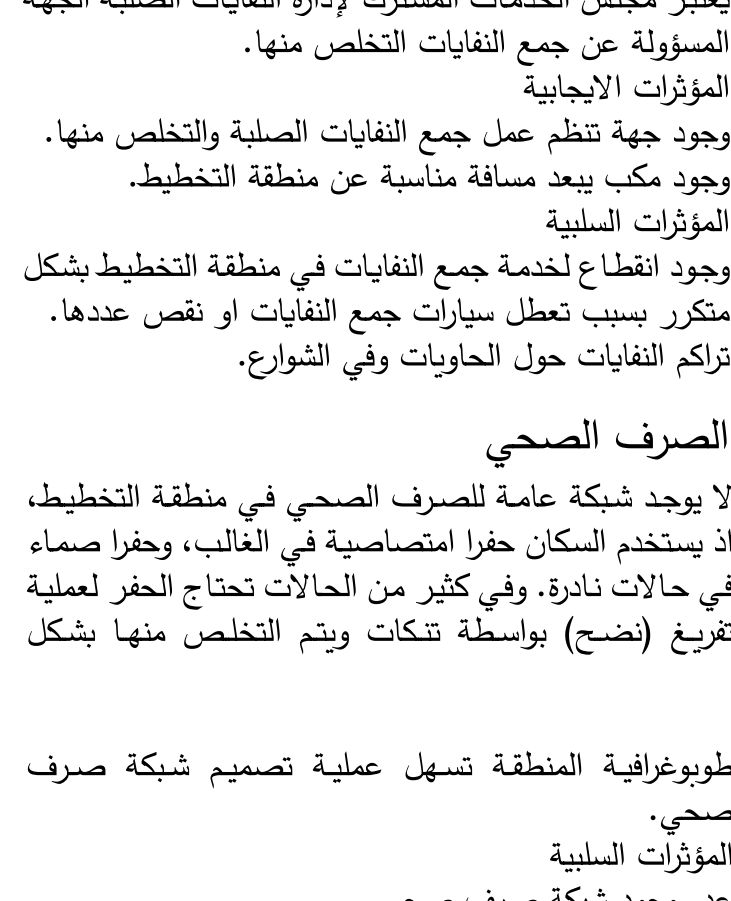
ممرات اختيار منطقة التخطيط
 وجود مشكلات وتحديات تواجه منطقة التخطيط كالتضاريس والبنية التحتية وضعف البنية التحتية الاستثمارية الالهية الاقتصادية والظهيرية لمنطقة الدراسة بالنسبة ارتفاع عدد سكان منطقة الدراسة ووجود تواصل عمراني في بعض المناطق.
 عدم وجود محطلات هيكليّة مصفحة لجميع القرى والبلدات في منطقة الدراسة (عدا البنية) فان هذا المشروع سيقدم التصور المستقبلي لتطور هذه التجمعات



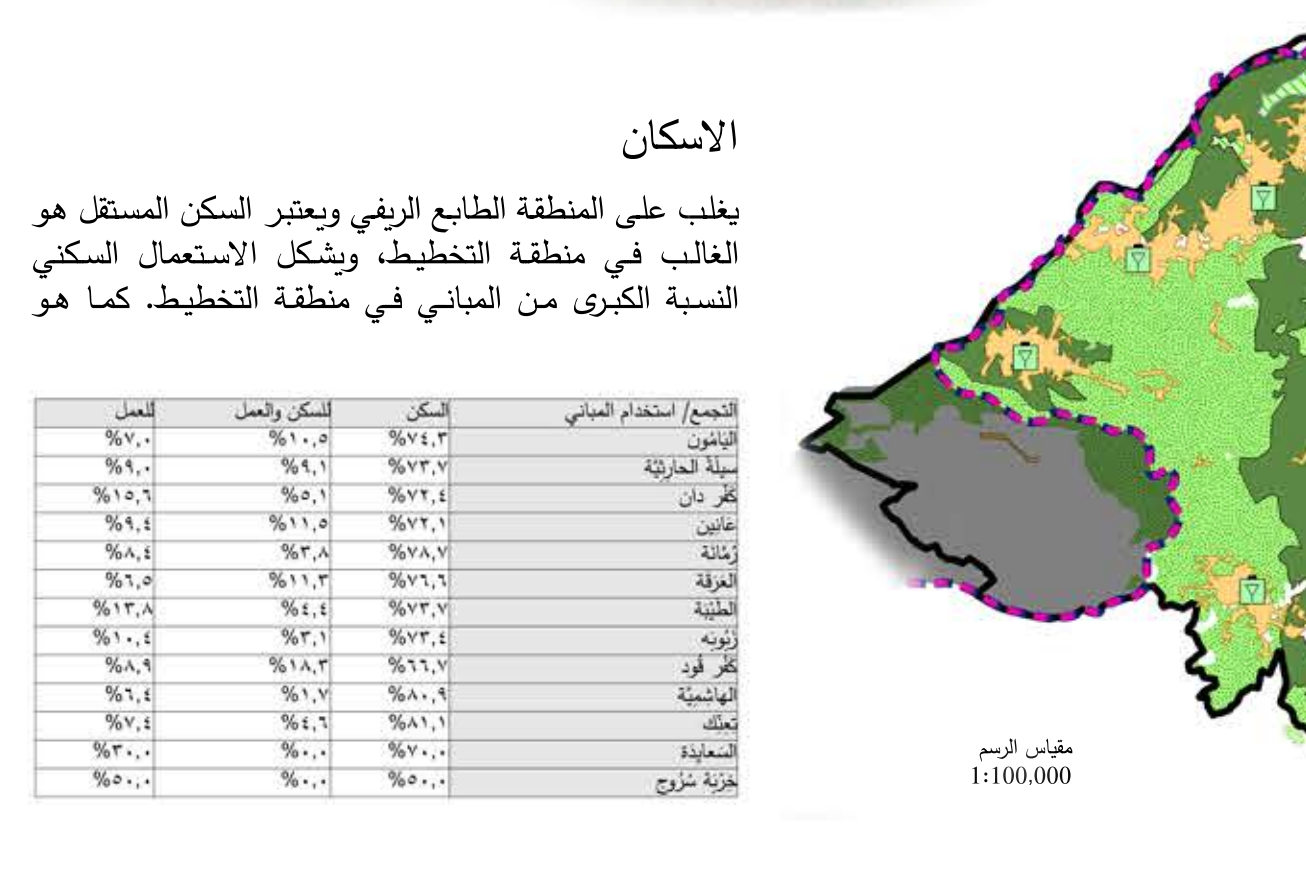
المرافق المجتمعية



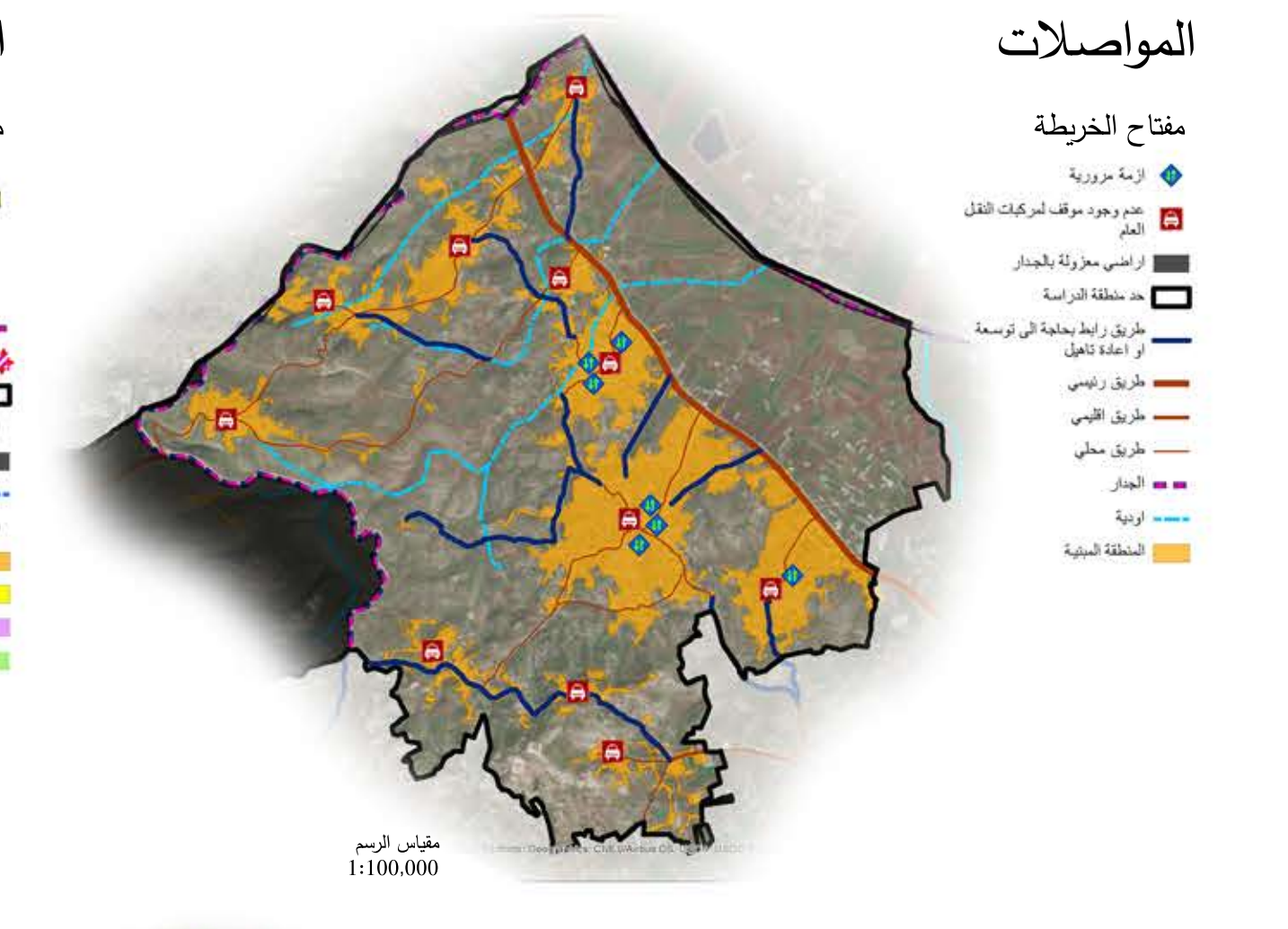
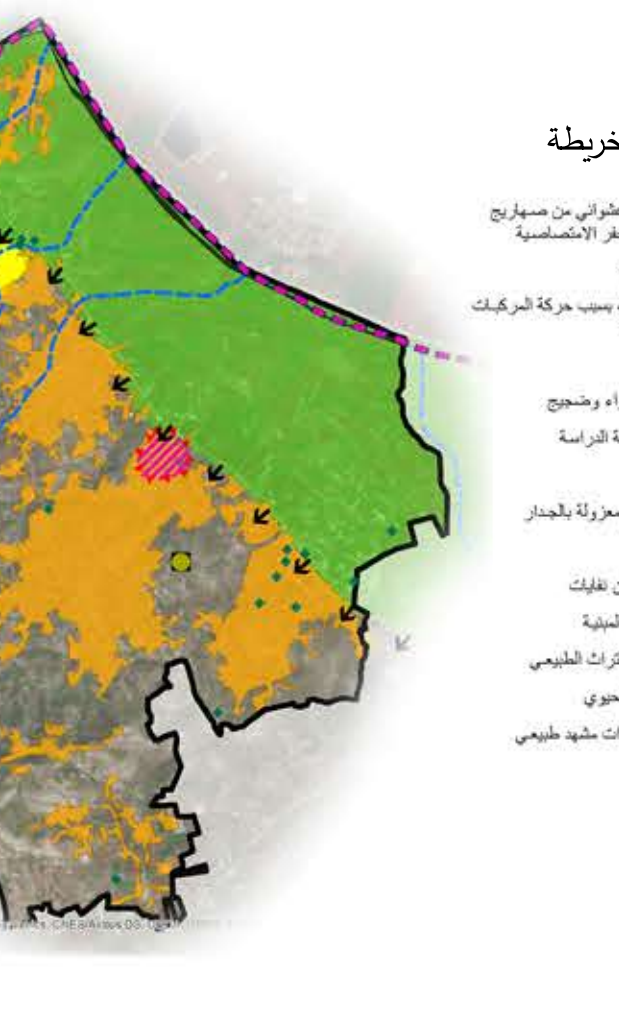
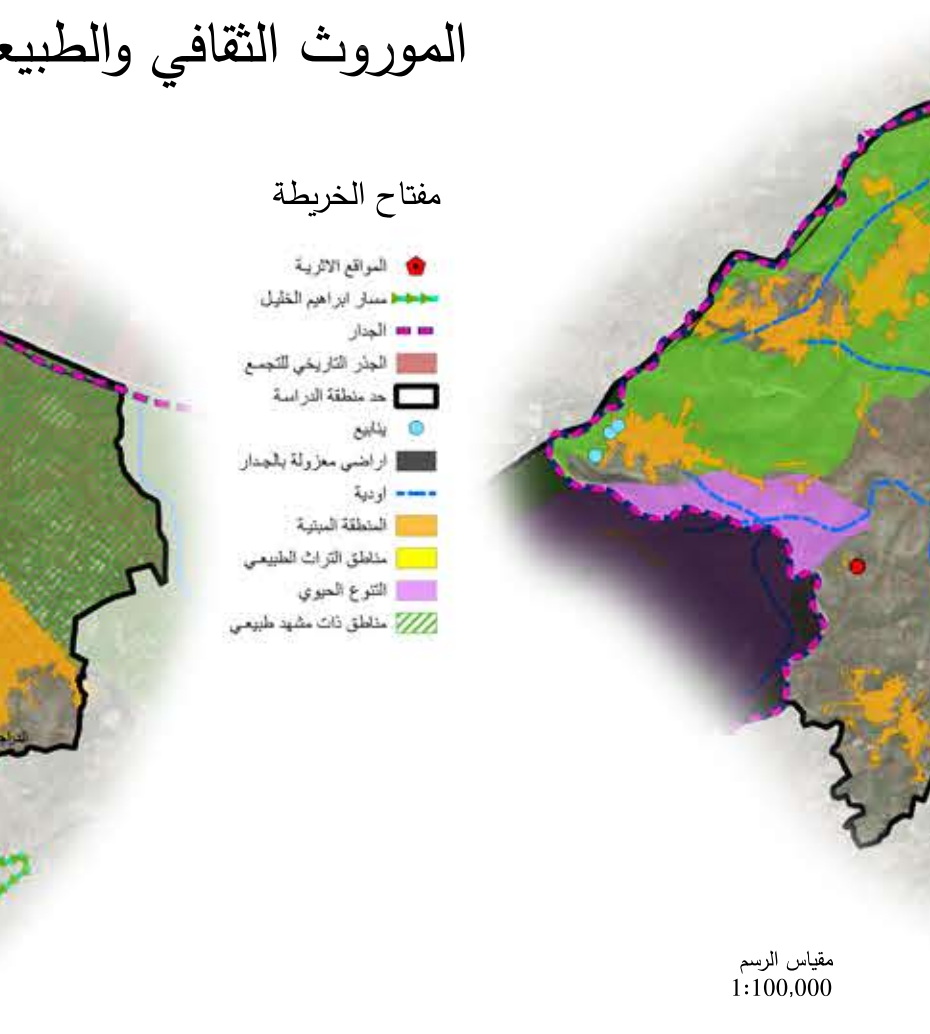
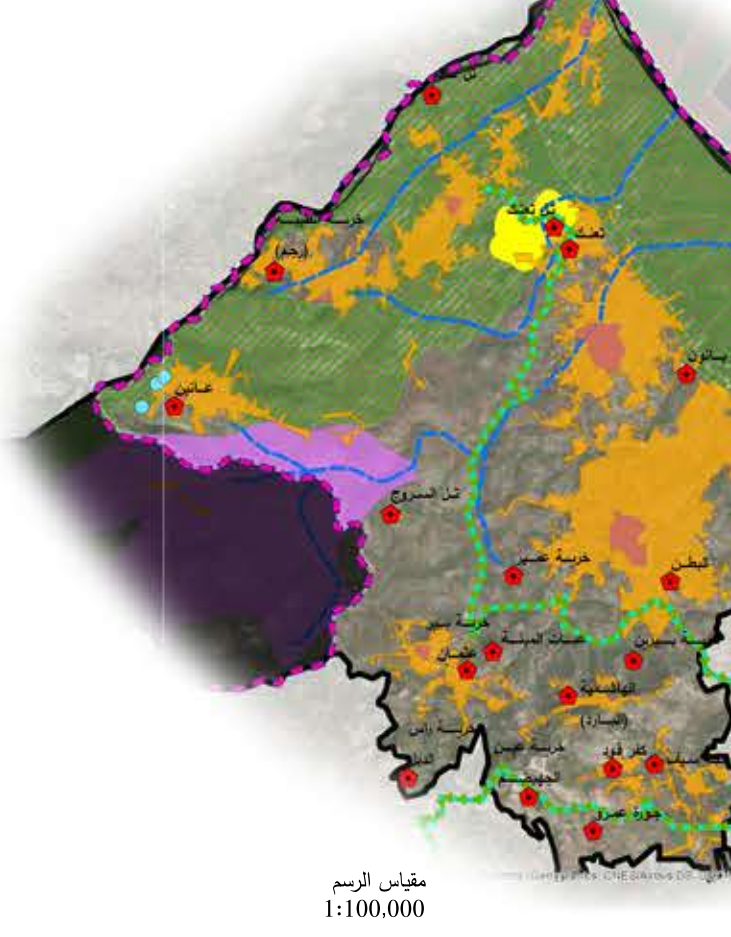
البنية التحتية



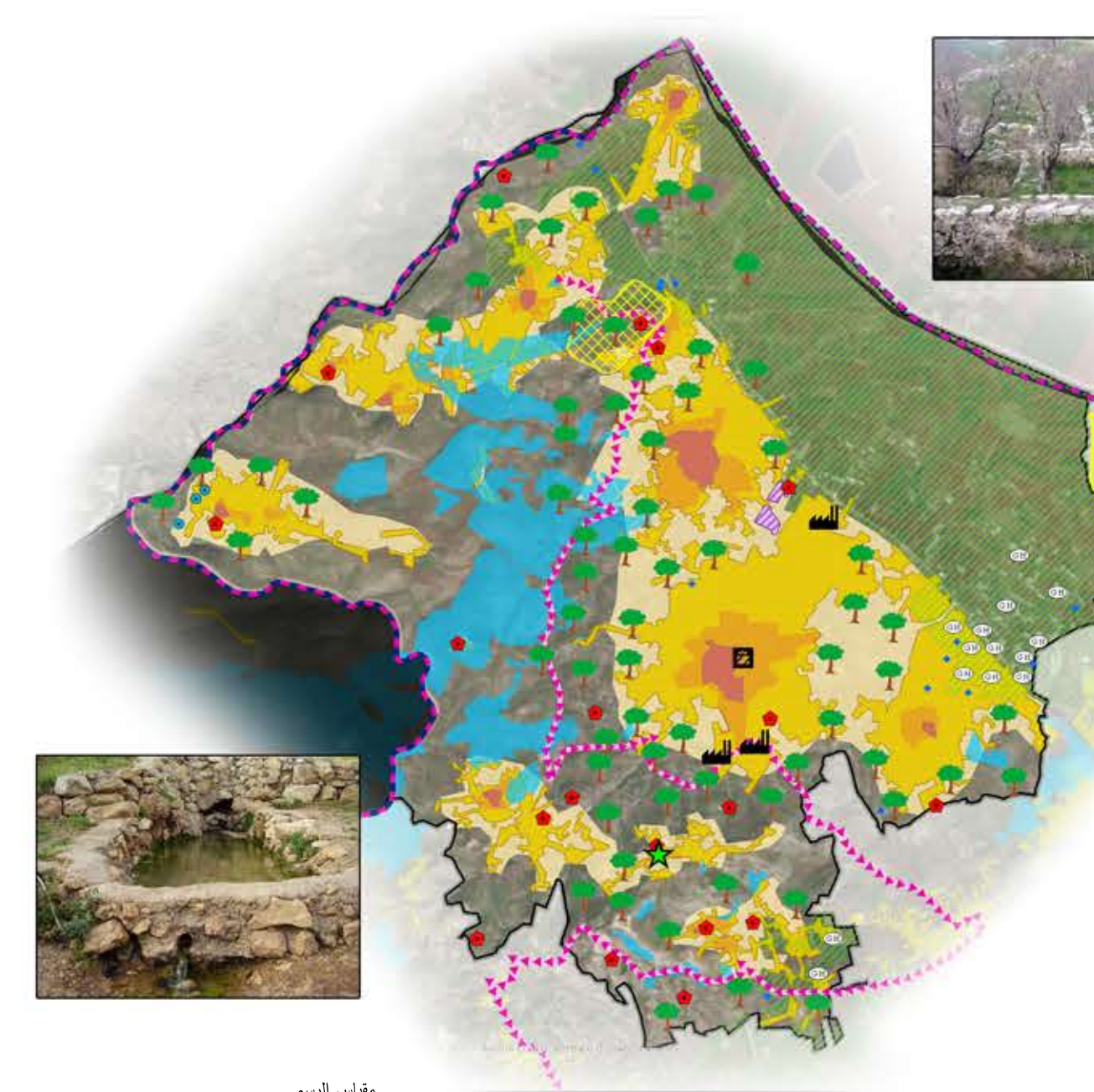
الاقتصاد المحلي



الموروث الثقافي والطبيعي



الفرص والامكانات



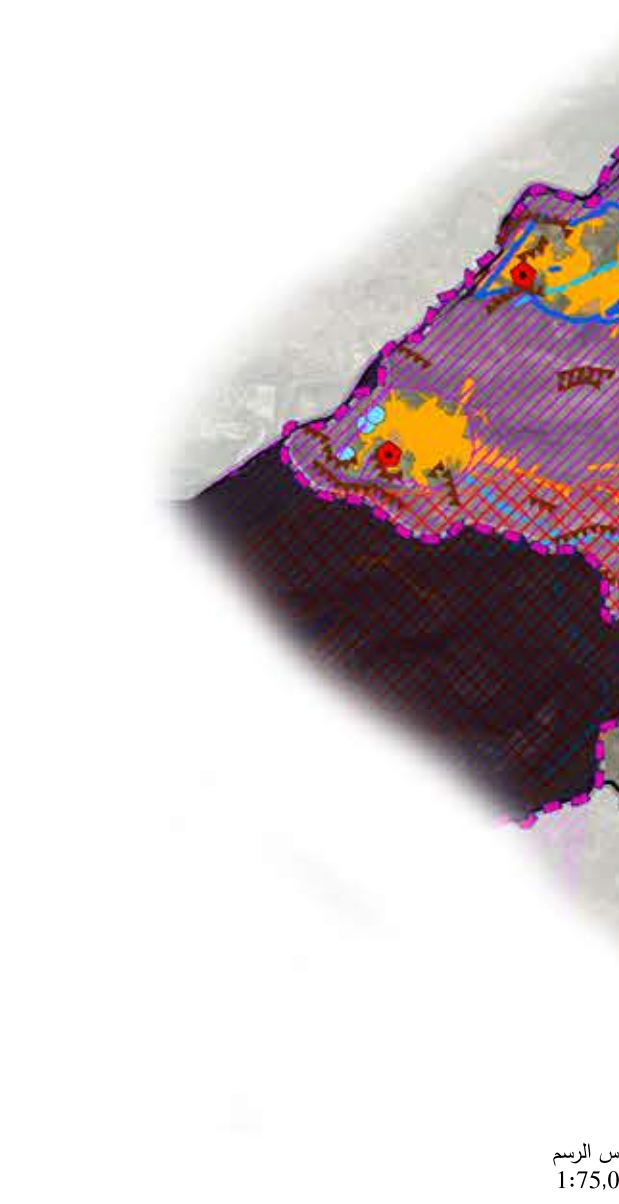
المخاطر والمشاكل



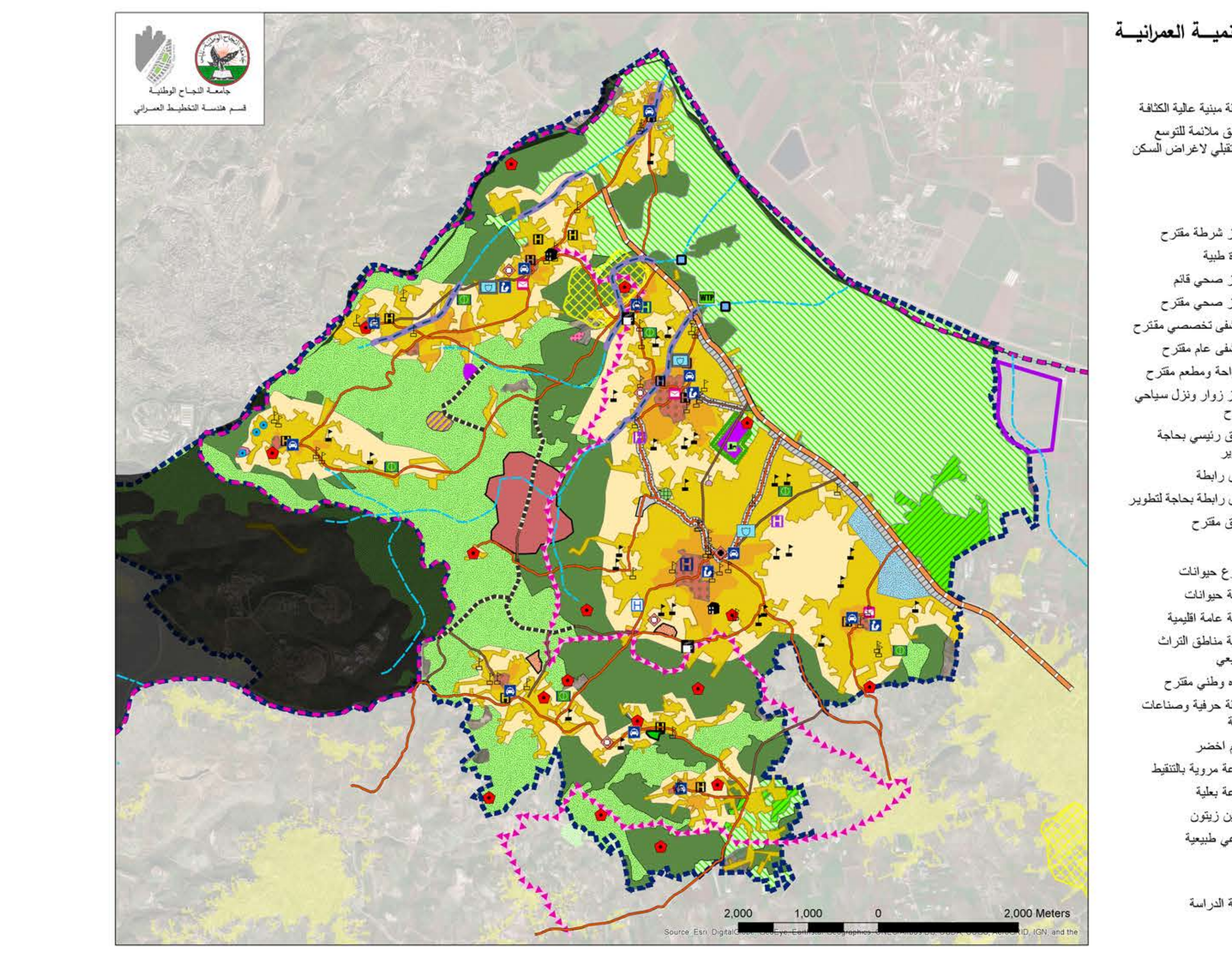
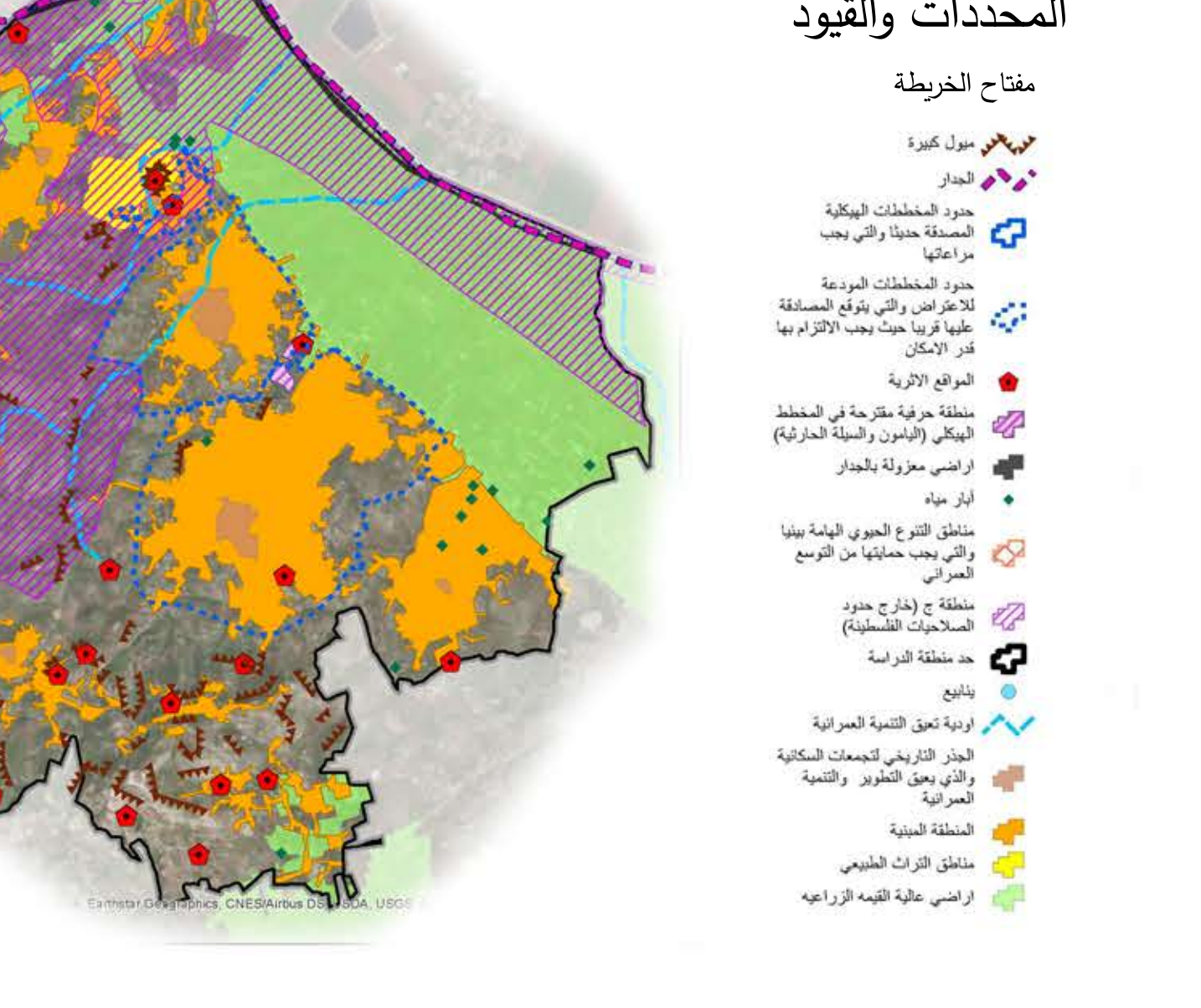
ملخص التحليل لجميع القطاعات



البيئية



استراتيجية التنمية العمرانية



مخطط الاطار التوجيهي للتنمية العمرانية



الفكرة العامة للمشروع



الأهداف المنبثقة عن التحليل
 حماية المواقع الأثرية والطبيعية الهامة.
 حماية الأراضي الزراعية من التوسع العمراني.
 استغلال الامكانيات المتاحة لتطوير قطاع السياحة في منطقة التخطيط.
 تطوير المناطق السكنية المتردية، وتنظيم المناطق التوسع

تنظيم مناطق تجارية وصناعية حربية تخدم جميع منطقة التخطيط بهدف تحسين جودة البيئة وتسهيل الوصول لتلك المرافق وتقليل تكاليف انشاء البنية التحتية اللازمة لها، للنهوض بالتخطيط.
 توفير الخدمات الأساسية للتجمعات السكنية وفق معايير تخطيطية محددة.
 التنمية البشرية لجميع فئات المجتمع عن طريق انشاء مرافق

اعداد: احمد خالد القصاروة
 اشراف الدكتور علي عبد الحميد والدكتور زهره زاوي
 قسم التخطيط العمراني
 جامعة النجاح الوطنية