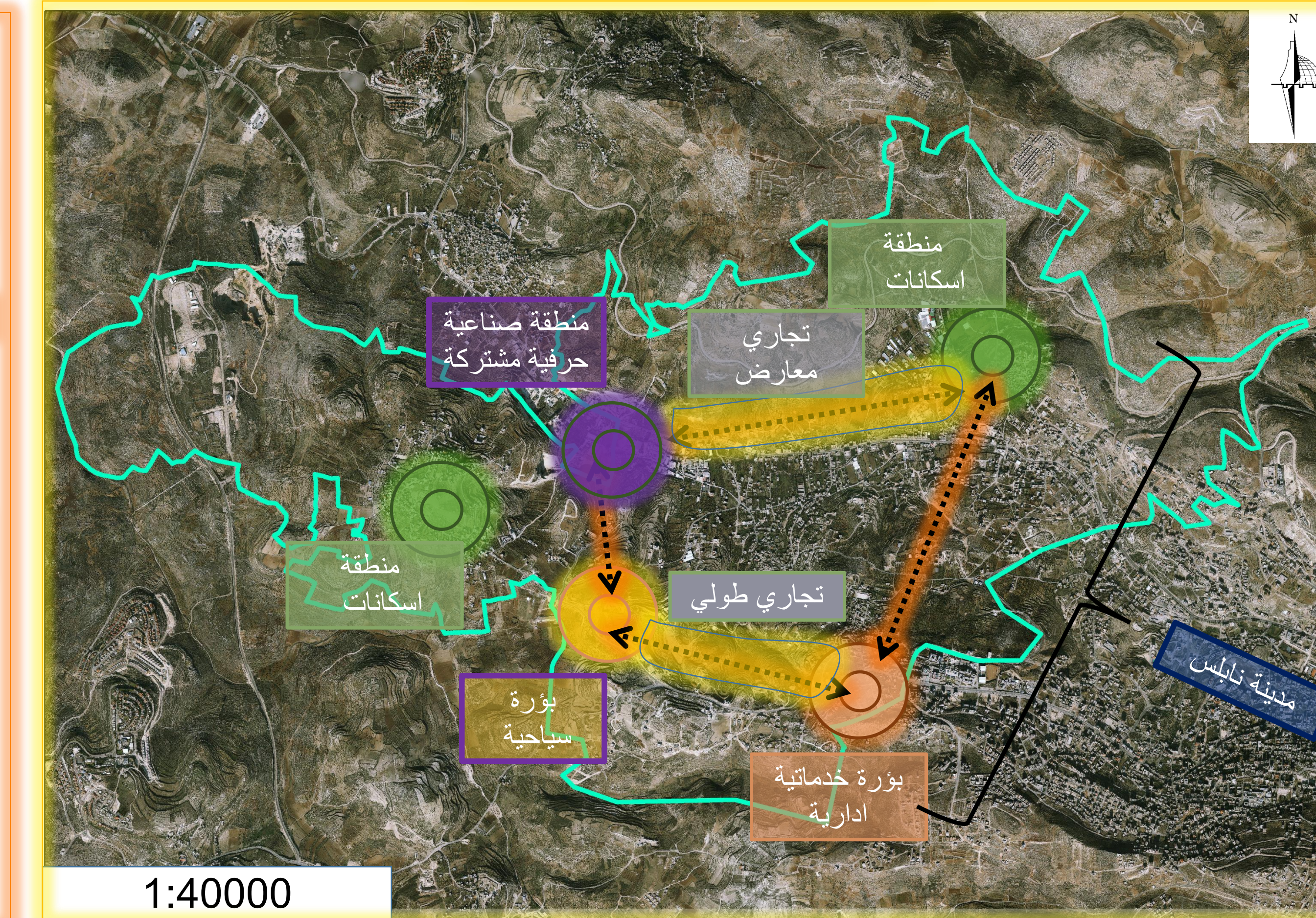


تخطيط النخاعية الغربية لمرحلة نابلس

فكرة تطوير المنطقة



تعزيز الخدمات في المنطقة

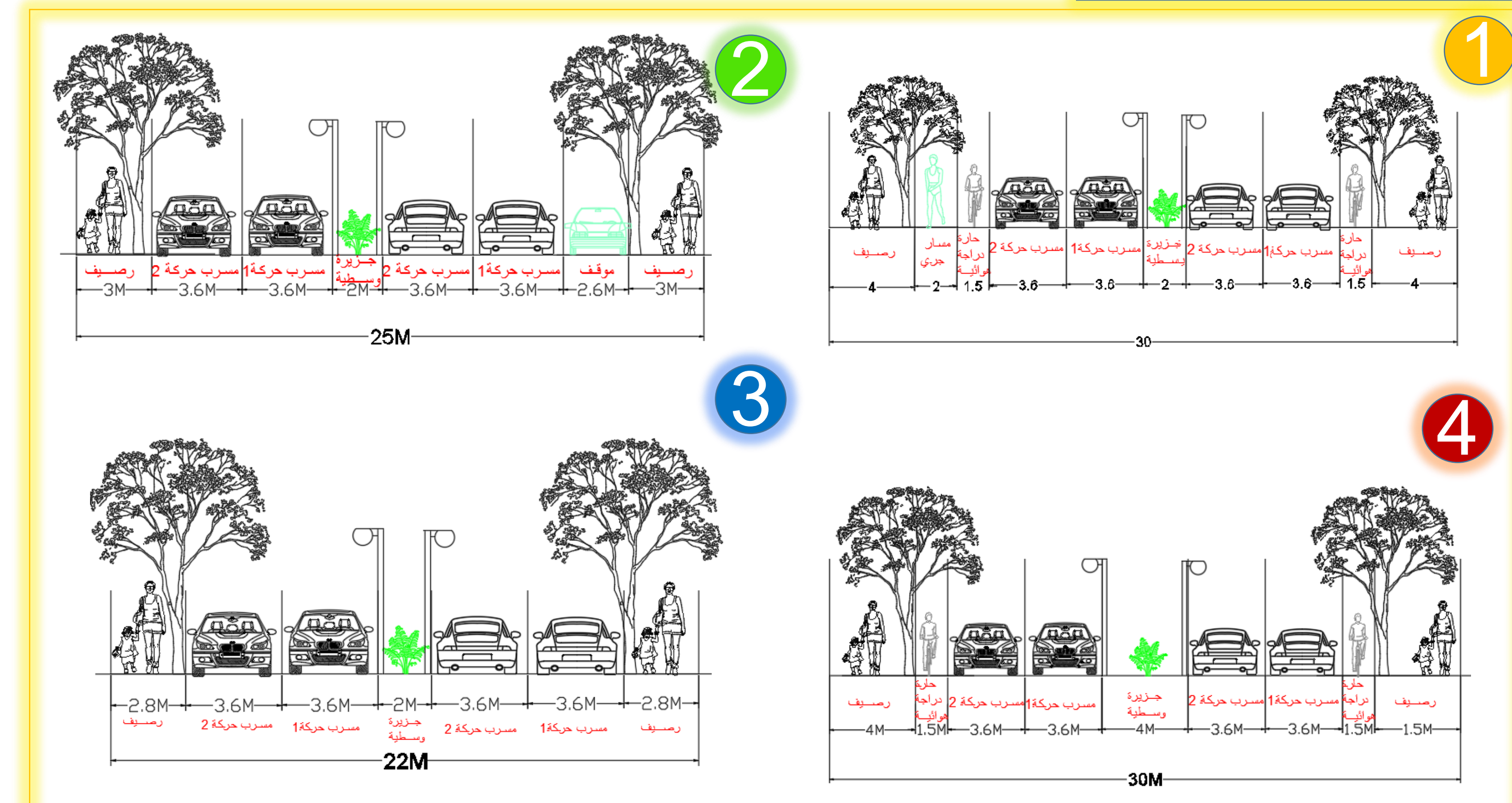


جدول يوضح الخدمات الحالية في منطقة التخطيط

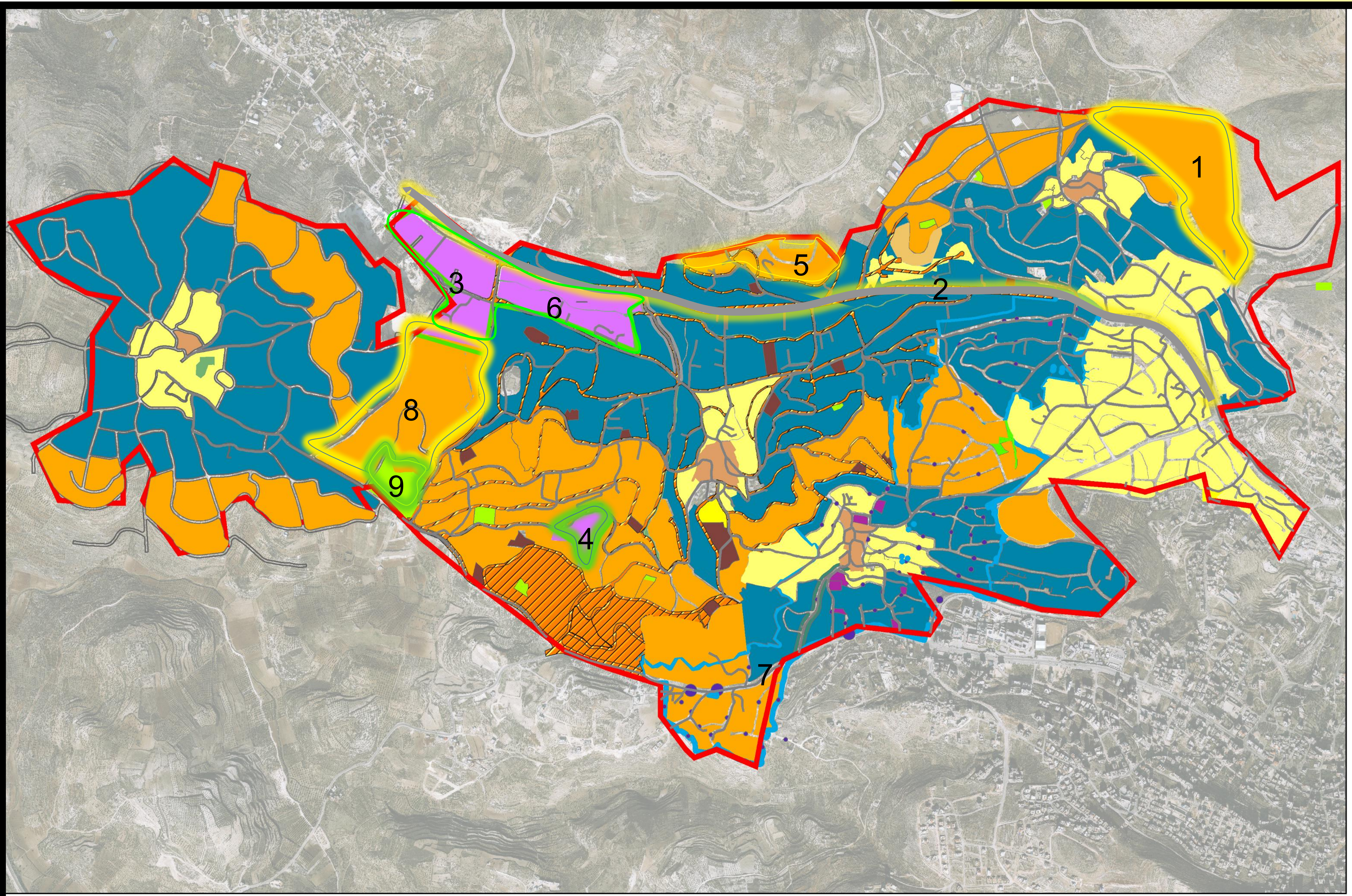
الخدمات	العدد	الاحتياج 2036	الفجوة
المساجد	10	-----	-----
مكاتب التكمي	2	3	3
المولات التجارية	4	-----	-----
الحدائق	0	1	1
الفنادق	2	-----	-----
المدارس	8	6	6
خدمات البنوك	2	-----	-----
الصيدليات	4	-----	-----
العيادات الصحية	1	1	1
المقاهي والمطاعم	8	-----	-----
المنتجعات السياحية	3	-----	-----

الوضع الحالي للخدمات في المنطقة نلاحظ بان المنطقة تفقر الى وجود بعض الانشطة الضرورية والمهمة للمنطقة مثل دفاع مدني والشرطة

تعزيز الطرق الرابطة



مخطط استعمالات الاراضي للمنطقة 2036



1:32.000

سكن أ

سكن ب

سكن ج

البلدة القديمة

مقابر

مباني عامة

مرافق سياحية

حدائق عامة

منطقة حرفية وصناعية

حزام اخضر

سكن أ مميز

سكن أ بأحكام خاصة

الشوارع

1 سكن أ

ضم المناطق الخارج الهيكلية لأغراض التوسع المستقبلي (مناطق ذات اطلالة مميزة) سكن أ = 211 دونم

2 تجاري معارض

تحويل شارع نابلس طولكرم الى استخدام تجاري معارض طول المقطع = 2980 م

3 منطقة حرفية صناعية

توسيع المنطقة الصناعية الحرفية = 258 دونم

4 حزام اخضر

حزام اخضر حول الجزيرة الصناعية (مصنع الامنيوم) بطول 1900 م

5 سكن أ

ضم المناطق الخارج الهيكلية لأغراض التوسع المستقبلي (مناطق ذات اطلالة مميزة) سكن أ = 95 دونم

6 حزام اخضر

حزام اخضر حول المنطقة الصناعية بطول 3730 م

7 تجاري بأحكام خاصة

تحويل شارع قلقيلية - نابلس الى تجاري بأحكام خاصة طول المقطع = 1470 م

8 سكن أ

ضم المناطق الخارج الهيكلية لأغراض التوسع المستقبلي (مناطق ذات اطلالة مميزة) سكن أ = 177 دونم

9 حديقة عامة

اقترح حديقة عامة (مناطق ذات اطلالة مميزة) المساحة = 40 دونم