



جامعة النجاح الوطنية  
كلية الهندسة وتكنولوجيا المعلومات  
هندسة التخطيط العمراني



# تخطيط إقليمي عمراني محافظة طوباس و الأغوار الشمالية

عمل الطالبة : تسنيم فؤاد حلوح

اشراف : د. زهراء زواوي

د. علي عبد الحميد

م. صلاح الشخشير

م. لؤي حوراني

- ✓مقدمة عامة حول المشروع .
- ✓مقدمة عامة حول محافظة طوباس و الأغوار الشمالية .
- ✓مبررات اختيار محافظة طوباس و الأغوار الشمالية .
- ✓تحليل منطقة الدراسة .
- ✓القضايا والرؤية التنموية .
- ✓الاحتياجات المستقبلية لمحافظة طوباس و الاغوار الشمالية.
- ✓المخطط الاقليمي النهائي.

التخطيط على المستوى الاقليمي: هو المستوى الثاني من مستويات التخطيط بعد التخطيط الوطني ، يتم في نطاق اقليمي محدد حيث يتم دراسة امكانيات هذا الاقليم لاستغلال هذه الامكانيات و النهوض و الارتقاء بالاقليم .

## أهداف التخطيط الاقليمي:

١. تحقيق أعلى تشابه بين اجزاء الاقليم و التخفيف من حدة الفوارق بينهم .
٢. مواجهة المشاكل الاقتصادية و الاجتماعية في اقليم ما و وضع الحلول المناسبة لها .
٣. تحقيق استخدام أمثل للموارد الطبيعية و البشرية المتاحة .



# مقدمة عامة حول محافظة طوباس و الأغوار الشمالية

## الموقع

تقع محافظة طوباس و الأغوار الشمالية في الجزء الشرقي من الضفة الغربية ، تمتد من نهر الأردن شرقا الى الجديدة و سيريس و طولوزة و ياصيد غربا ، و من بيسان شمالا و حتى مرج نعجة جنوبا .

## الموقع



حدود محافظة طوباس



التجمعات



الحدود الادارية



المناطق المبنية



تصنيف الطرق

محلي

رئيسي

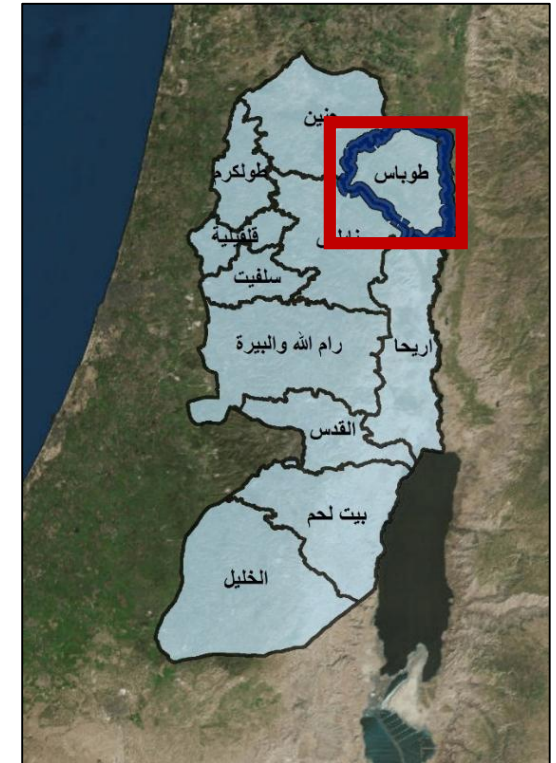
اقليمي

مستعمرات

1:45,000



مساحة محافظة طوباس و الأغوار الشمالية ٤٠٢ كم<sup>٢</sup>  
عدد التجمعات الفلسطينية فيها ٢٢ تجمع  
عدد سكانها ٦٠,٩٢٧ نسمة حسب احصائيات عام ٢٠١٧



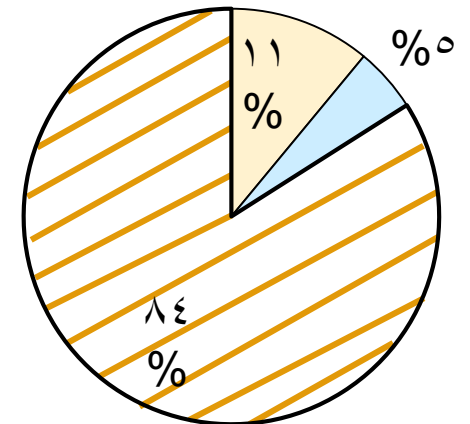


# مببرات اختيار محافظة طوباس و الأغوار الشمالية

## المببرات

١. وجود نسبة عالية من الأراضي المصنفة "ج" حسب اتفاقية اوسلو و وجود المستعمرات.

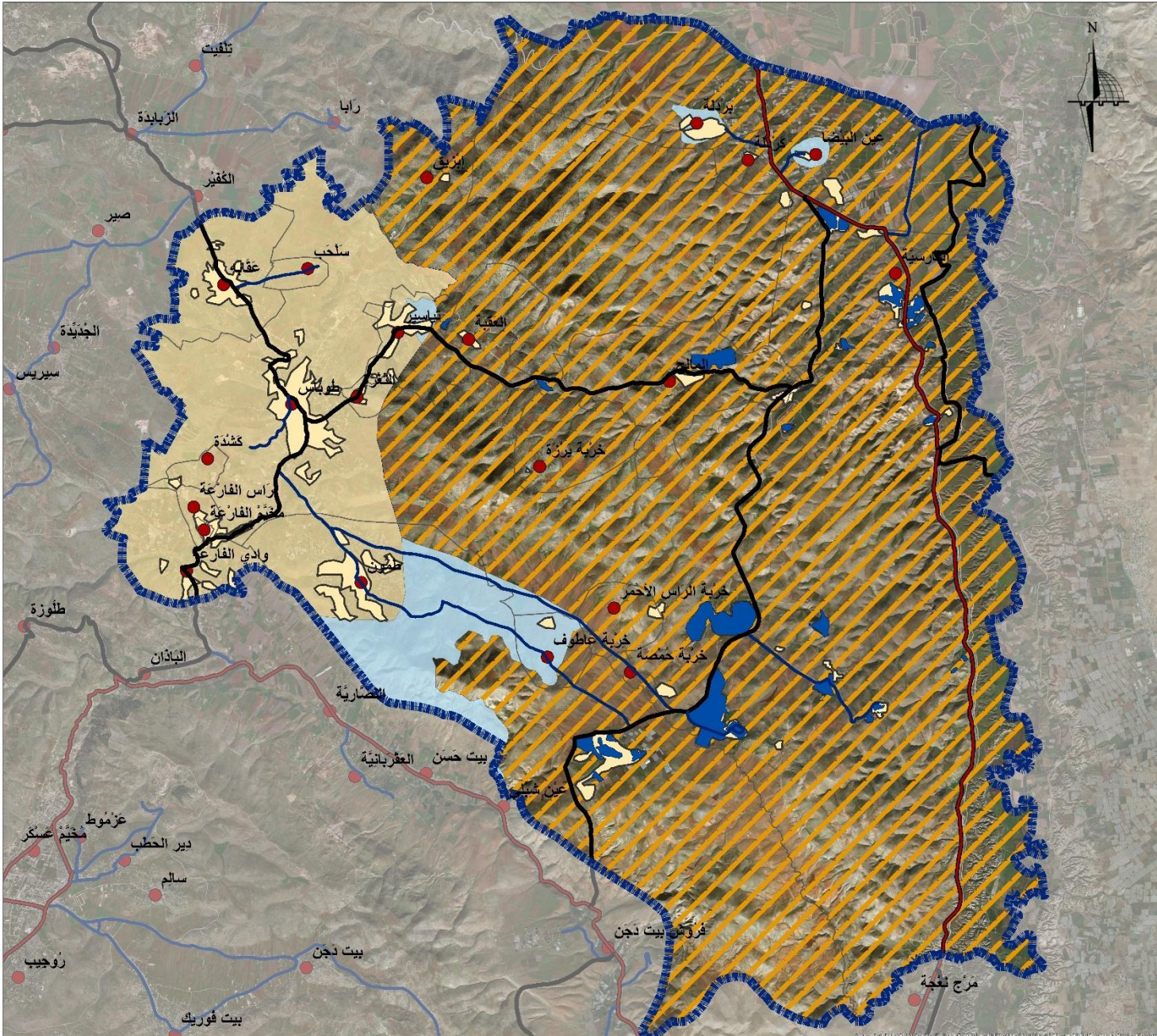
نسب المناطق حسب اتفاقية اوسلو



## الوضع الجيوسياسي



1:45,000



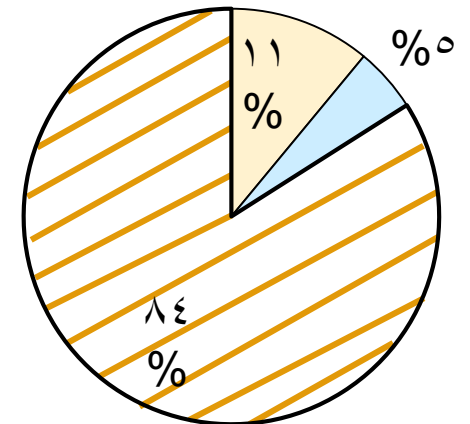


# مببرات اختيار محافظة طوباس و الأغوار الشمالية

## المببرات

- وجود نسبة عالية من الأراضي المصنفة "ج" حسب اتفاقية اوسلو و وجود المستعمرات.
- وجود جدار الفصل العنصري و الذي يقطع ١٨٤٥ دونم من الأراضي الزراعية اضافة الى المعسكرات و مناطق التدريب العسكري .

## نسب المناطق حسب اتفاقية اوسلو



## الوضع الجيوسياسي

حدود محافظة طوباس

التجمعات

الحدود الادارية

المناطق المبنية

مستعمرات

تصنيف الطرق

محلي

رئيسي

اقليمي

تصنيف المناطق حسب اتفاقية اوسلو

مناطق صلاحيات أ

مناطق صلاحيات ب

مناطق صلاحيات ج

جدار الفصل العنصري

منطقة العزل

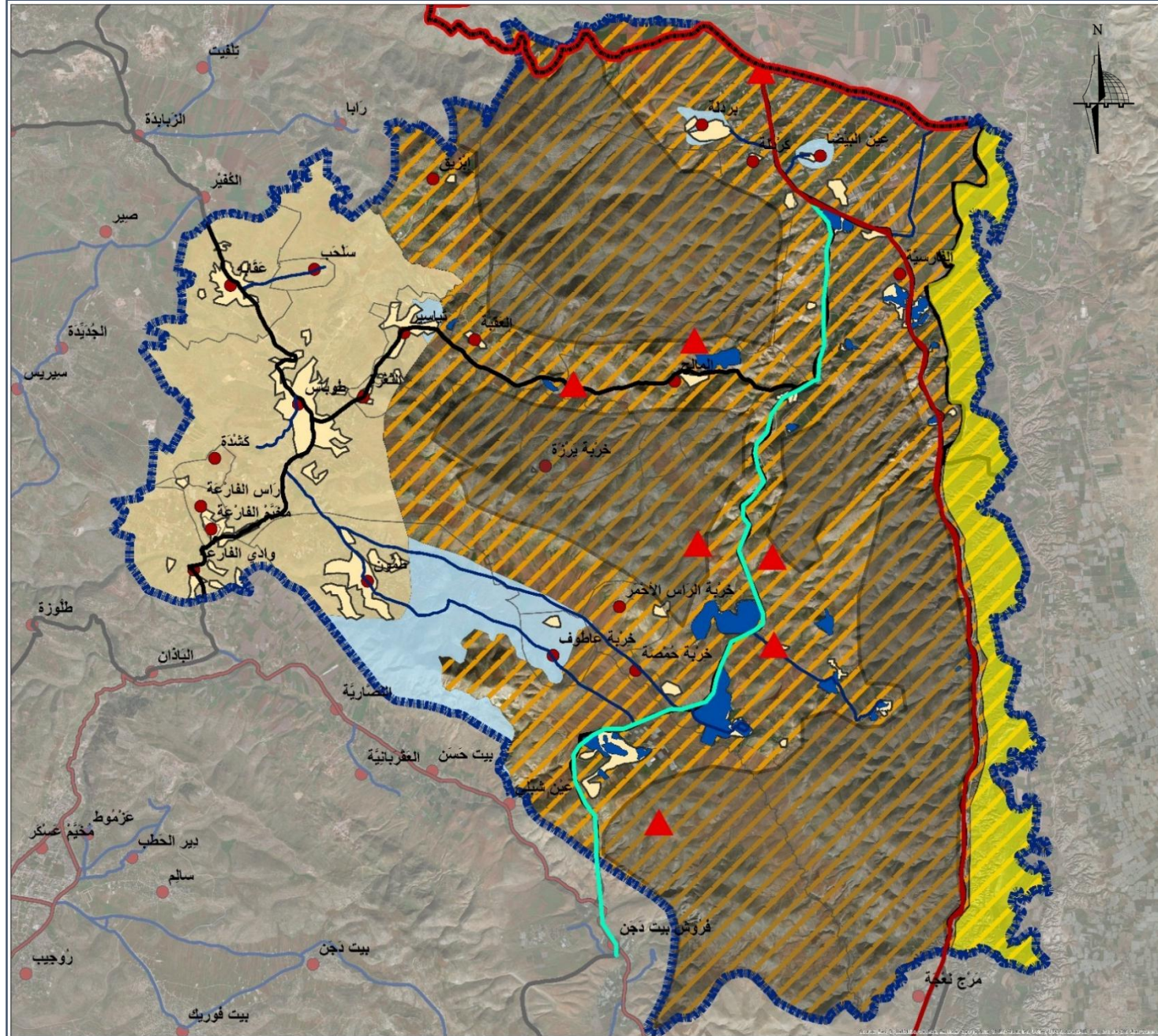
مناطق تدريب عسكري

معسكرات

شارع ٩٠

شارع ٥٧٨

1:45,000



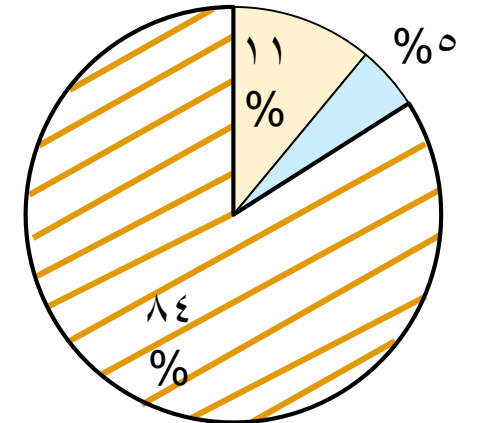


# مببرات اختيار محافظة طوباس و الأغوار الشمالية

## المببرات

١. وجود نسبة عالية من الأراضي المصنفة "ج" حسب اتفاقية اوسلو و وجود المستعمرات.
٢. وجود جدار الفصل العنصري و الذي يقطع ١٨٤٥ دونم من الأراضي الزراعية اضافة الى المعسكرات و مناطق التدريب العسكري .
٣. ازدياد الهجمة الاستيطانية عليها و ما تتعرض له من مصادرة أراضي و تقطيع أوصال التجمعات الفلسطينية لصالح المستعمرات.

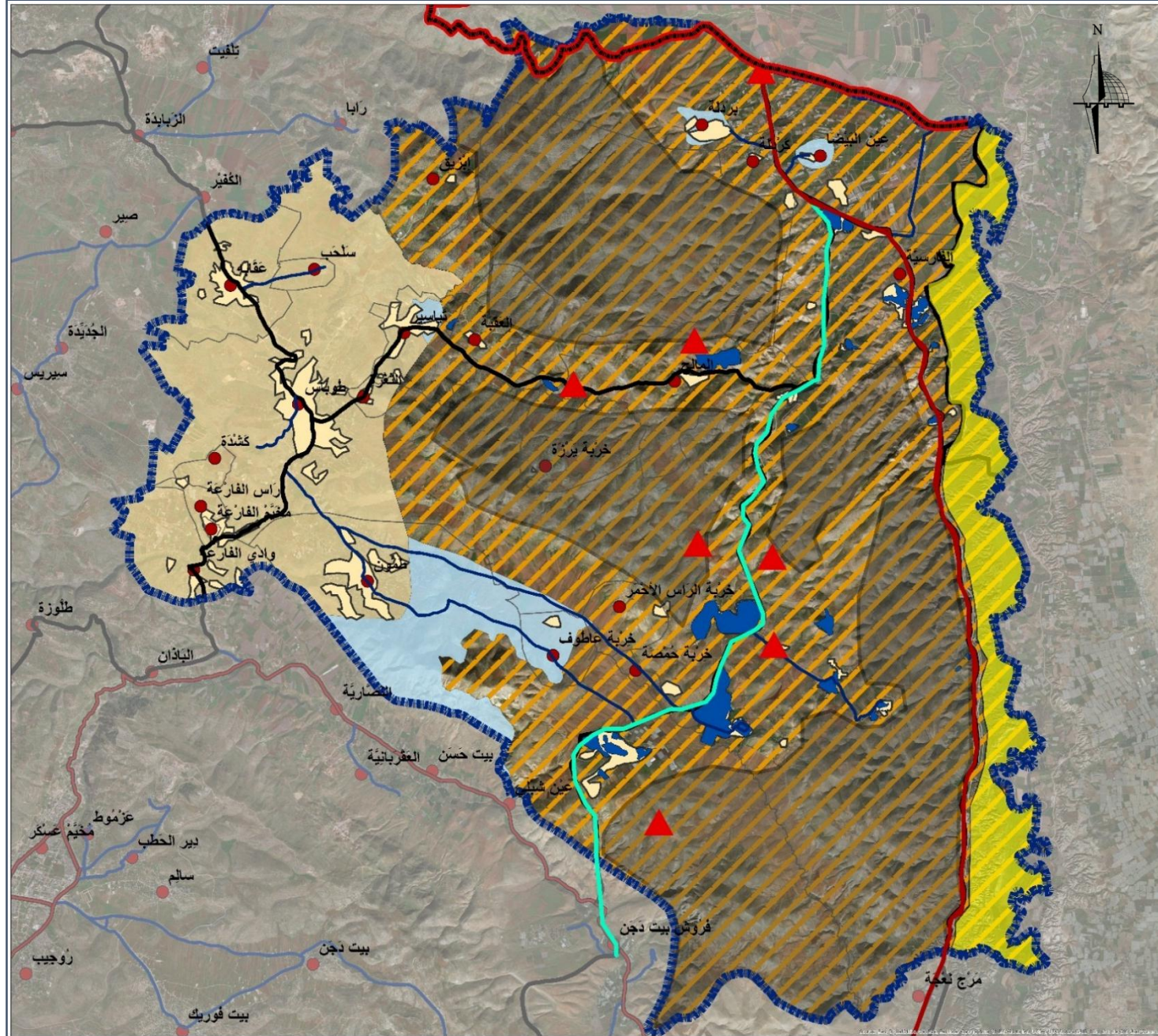
## نسب المناطق حسب اتفاقية اوسلو



## الوضع الجيوسياسي



1:45,000





## المبررات

١. وجود نسبة عالية من الأراضي المصنفة "ج" حسب اتفاقية اوسلو و وجود المستعمرات.

٢. وجود جدار الفصل العنصري و الذي يقطع ١٨٤٥ دونم من الأراضي الزراعية اضافة الى المعسكرات و مناطق التدريب العسكري .

٣. ازدياد الهجمة الاستيطانية عليها و ما تتعرض له من مصادرة أراضي و تقطيع أوصال التجمعات الفلسطينية لصالح المستعمرات.

١. تسليط الضوء عليها في وسائل الاعلام المختلفة .

٢. أهمية المحافظة باعتبارها سلة غذاء فلسطين .

## التهويد الصامت للأغوار الشمالية

عبد الناصر النجار

2018-01-20

الأغوار الشمالية سلة الغذاء الفلسطينية،  
والمصدر الأكبر للمياه الجوفية،  
والاحتياطي الأهم لما تبقى من أرض  
فلسطينية قابلة للتنمية والتطوير،  
والحدود الشرقية مع الشقيقة المملكة  
الأردنية.

الانغام !! INES

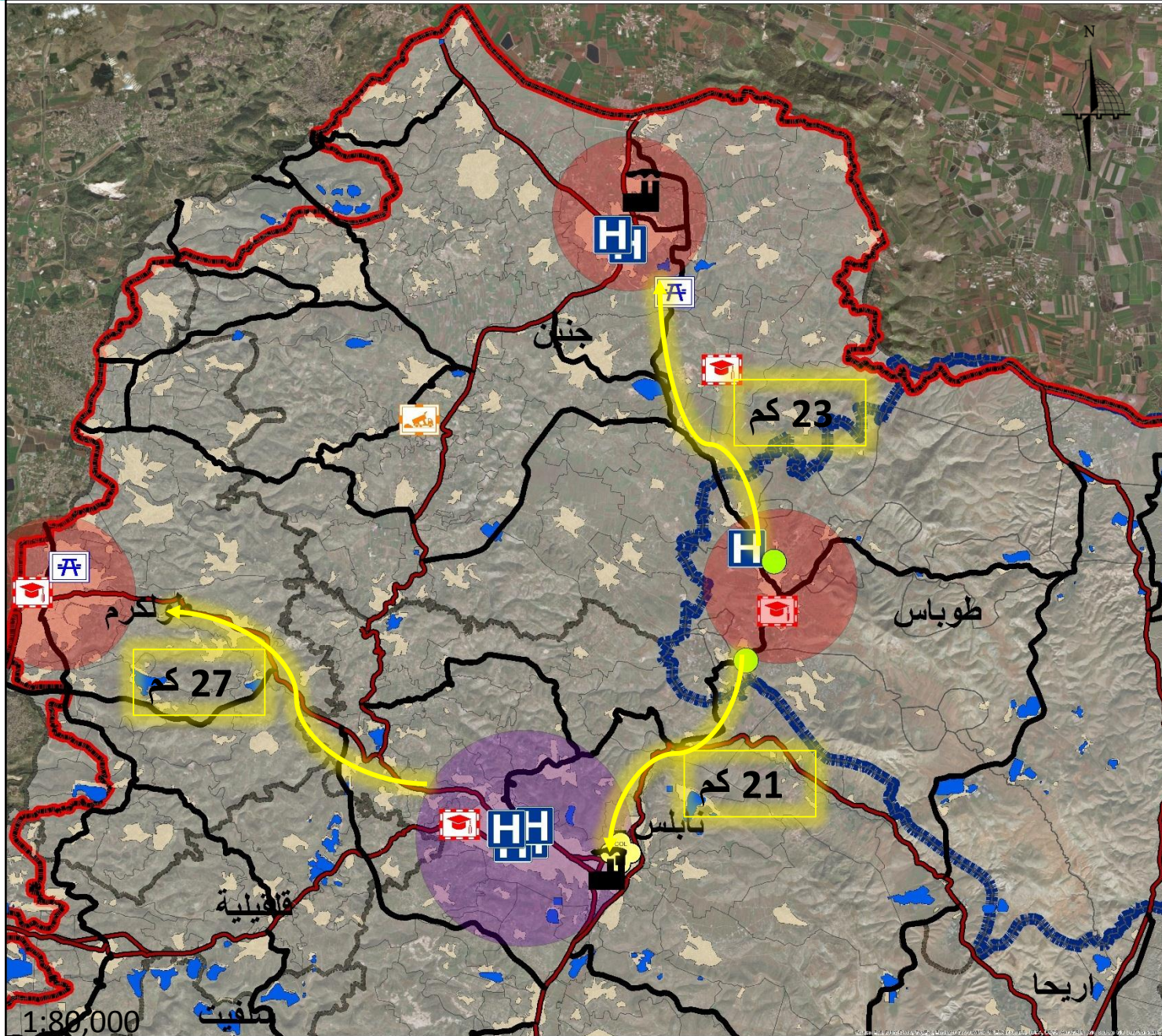


## منهجية التحليل



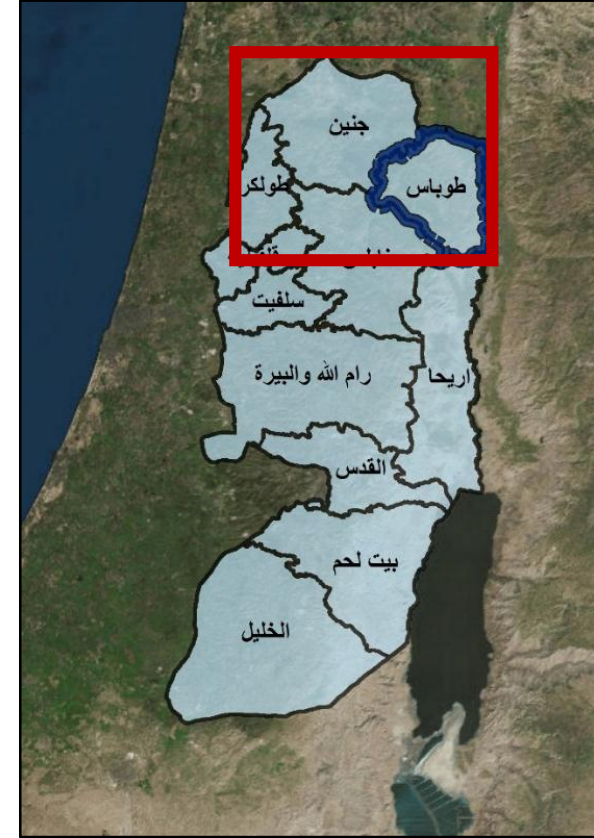


# الوضع الإقليمي و الخدمات الإقليمية في منطقة الدراسة



## الوضع الإقليمي

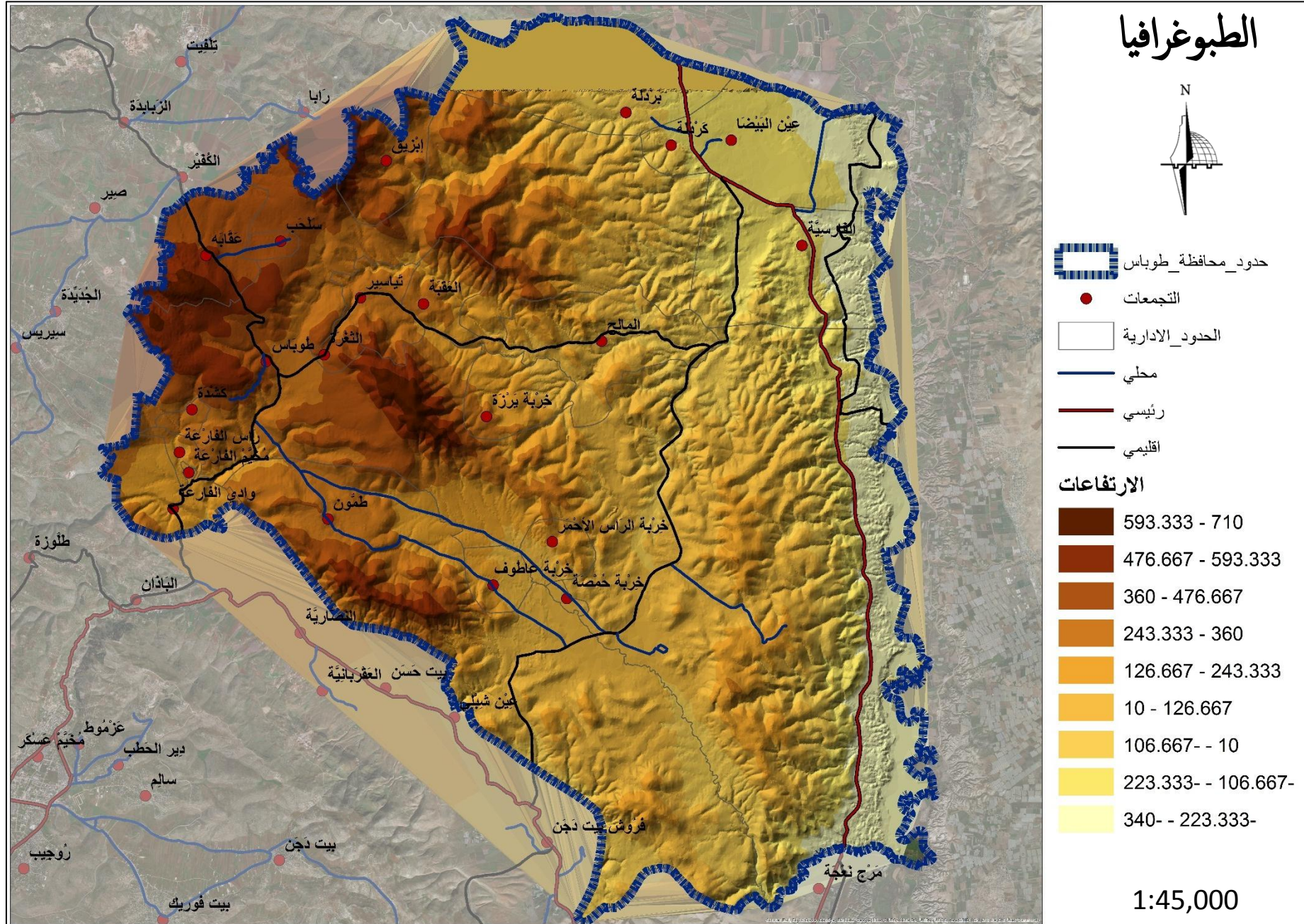
- حدود المحافظات
- حدود محافظة طوباس
- الحدود الإدارية للتجمعات
- المناطق المبنية
- المستعمرات
- جدار الفصل العنصري
- تصنيف الطرق
  - رئيسي
  - إقليمي
- هرمية مراكز الخدمات
  - مركز إقليمي
  - مركز شبه إقليمي
- خدمات ذات بعد إقليمي
  - الجامعات
  - كلية هشام حجاوي
  - مستشفيات
  - مناطق ترفيهية
  - منطقة صناعية
  - نقاط ترحيل نفايات في طوباس
  - مكب زهرة الفنجان



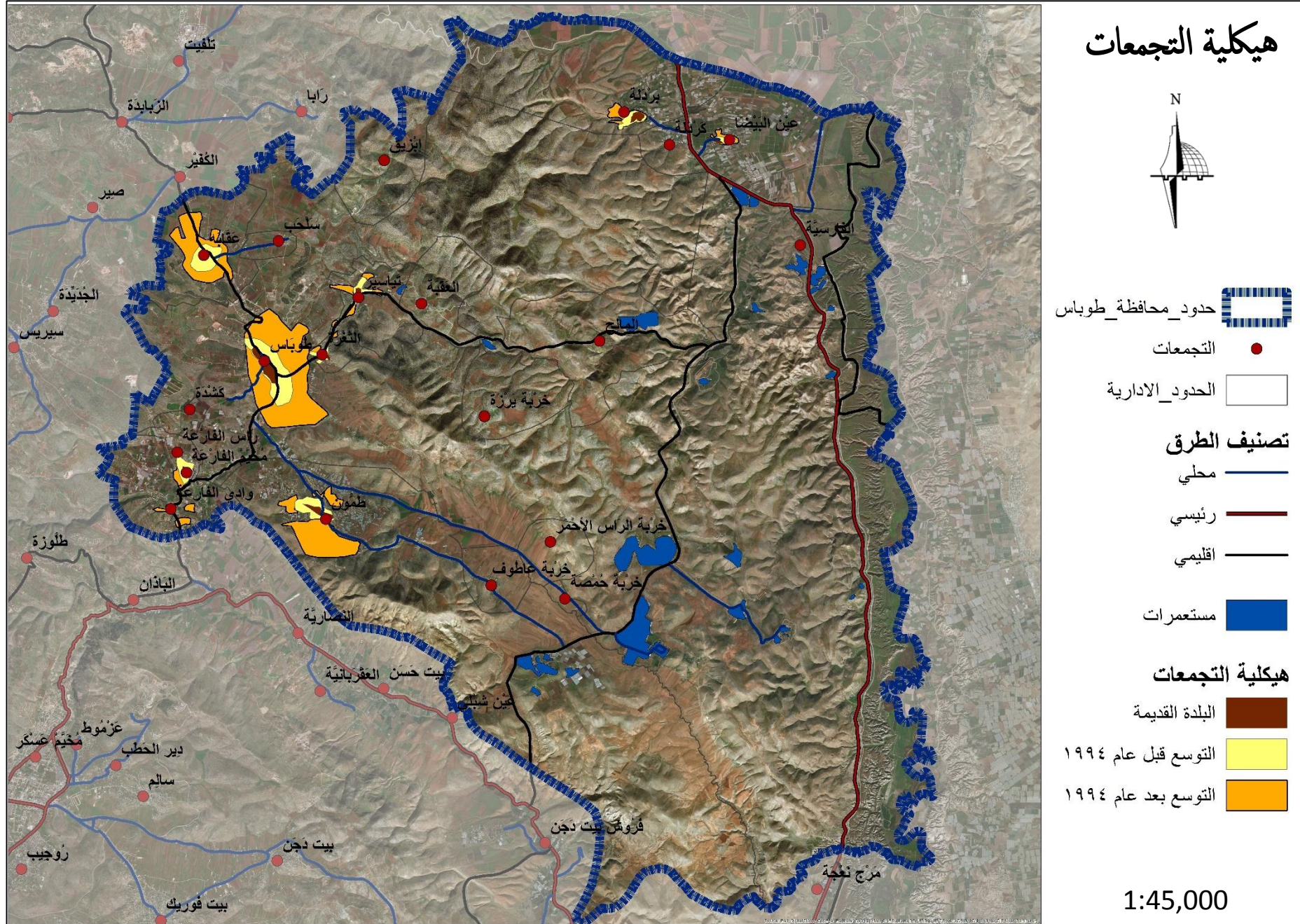


## منهجية التحليل

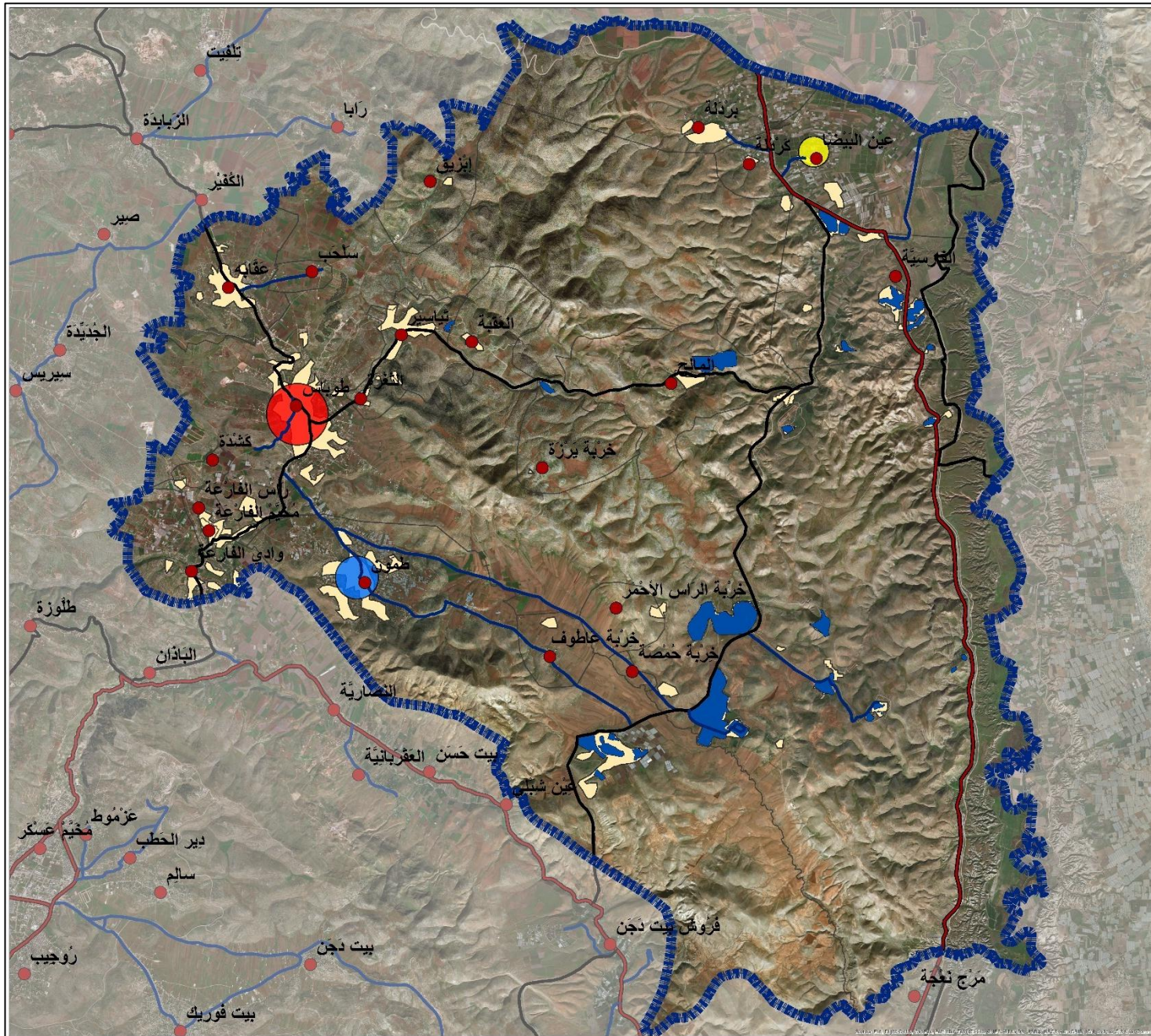












## هرمية مراكز الخدمات



حدود محافظة طوباس

التجمعات

الحدود الادارية

المناطق المنيبة

تصنيف الطرق

محلي

رئيسي

اقليمي

مستعمرات

هرمية مراكز الخدمات

مركز شبه اقليمي

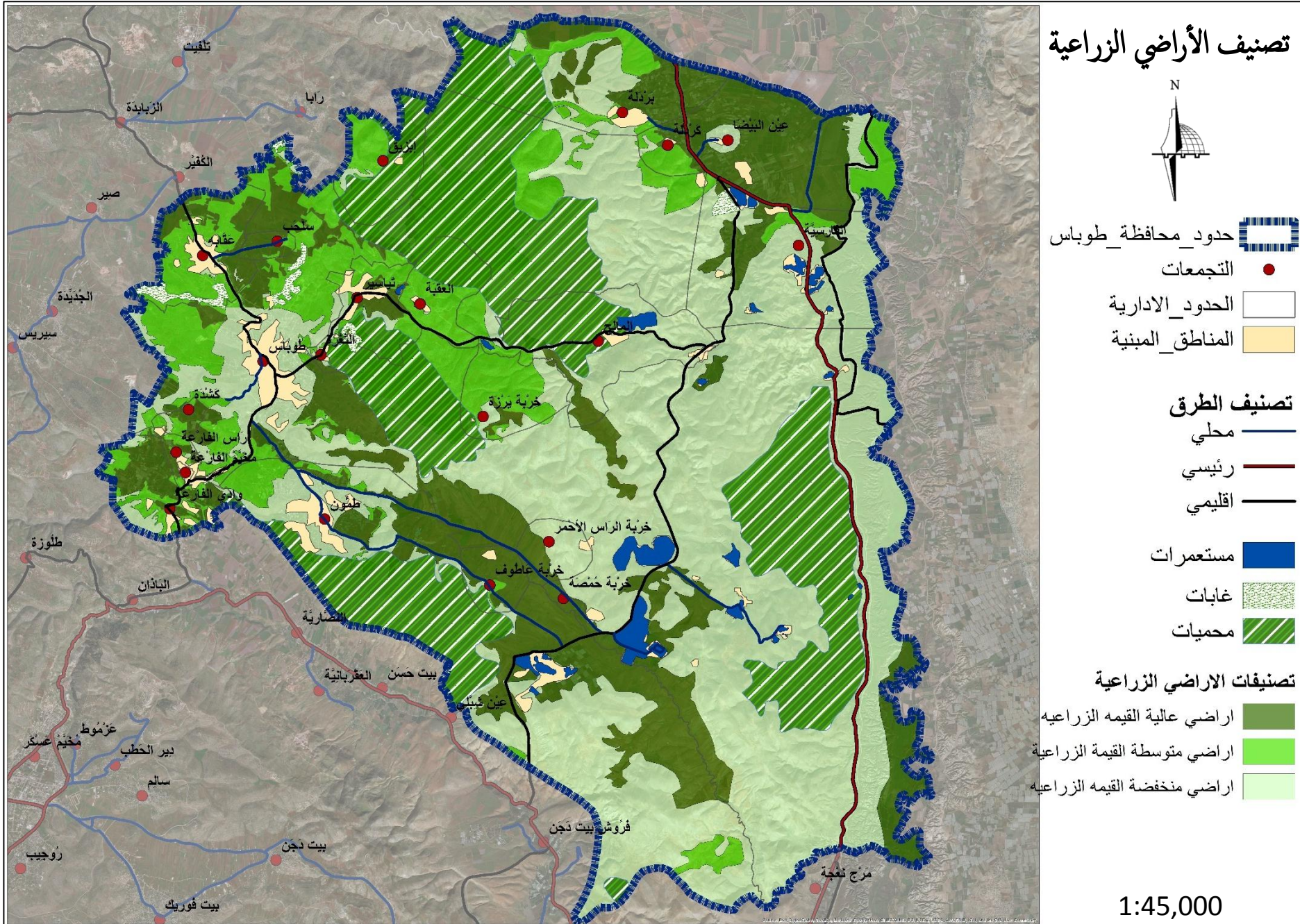
مركز محلي

مركز مجاور

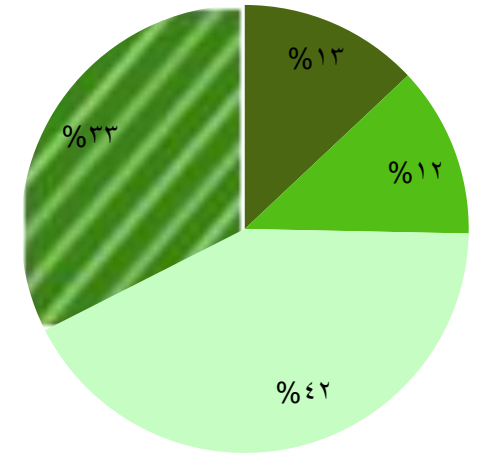
1:45,000



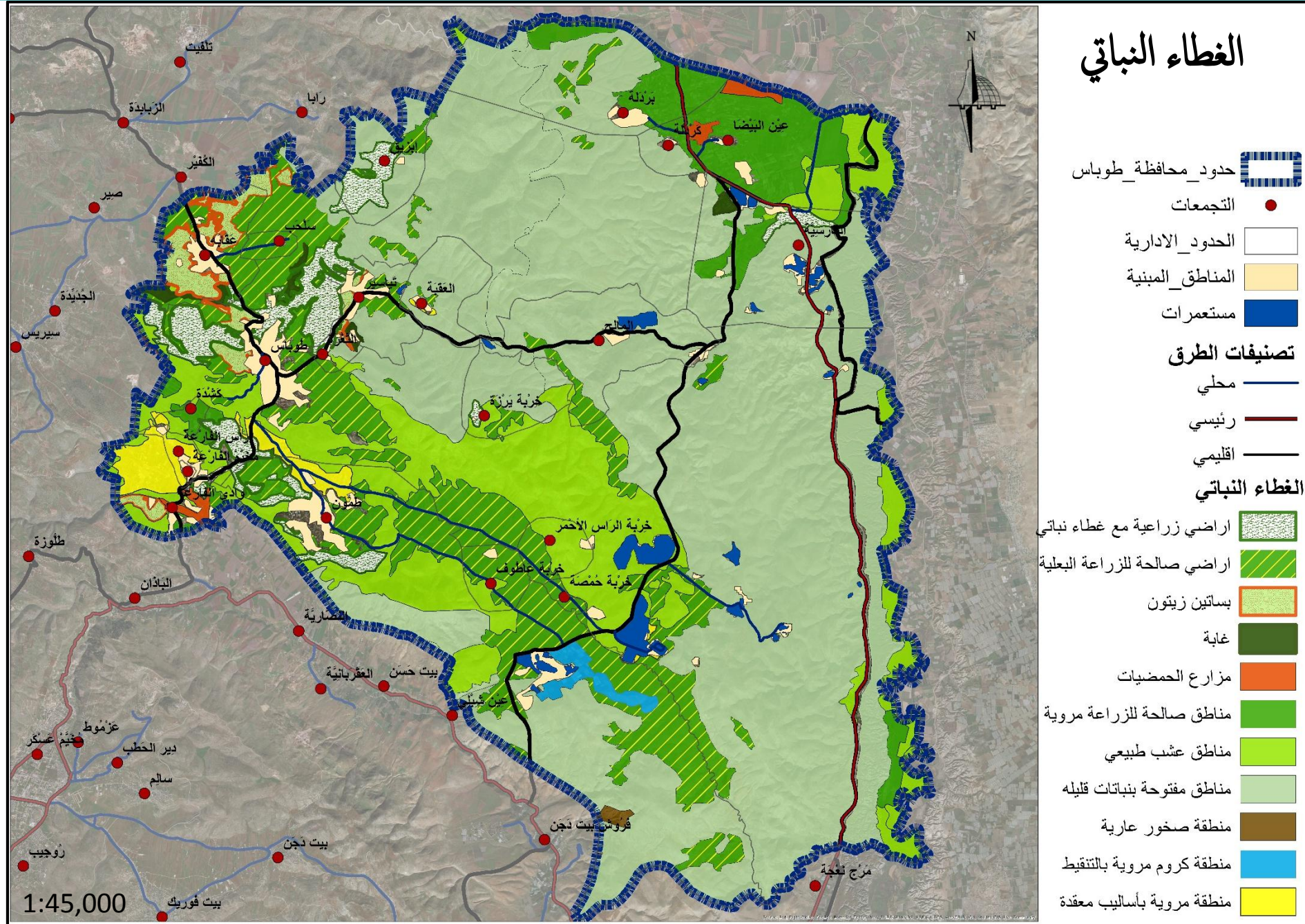
# مرحلة التحليل / تصنيفات الأراضي الزراعية



## نسب تصنيفات الاراضي الزراعية





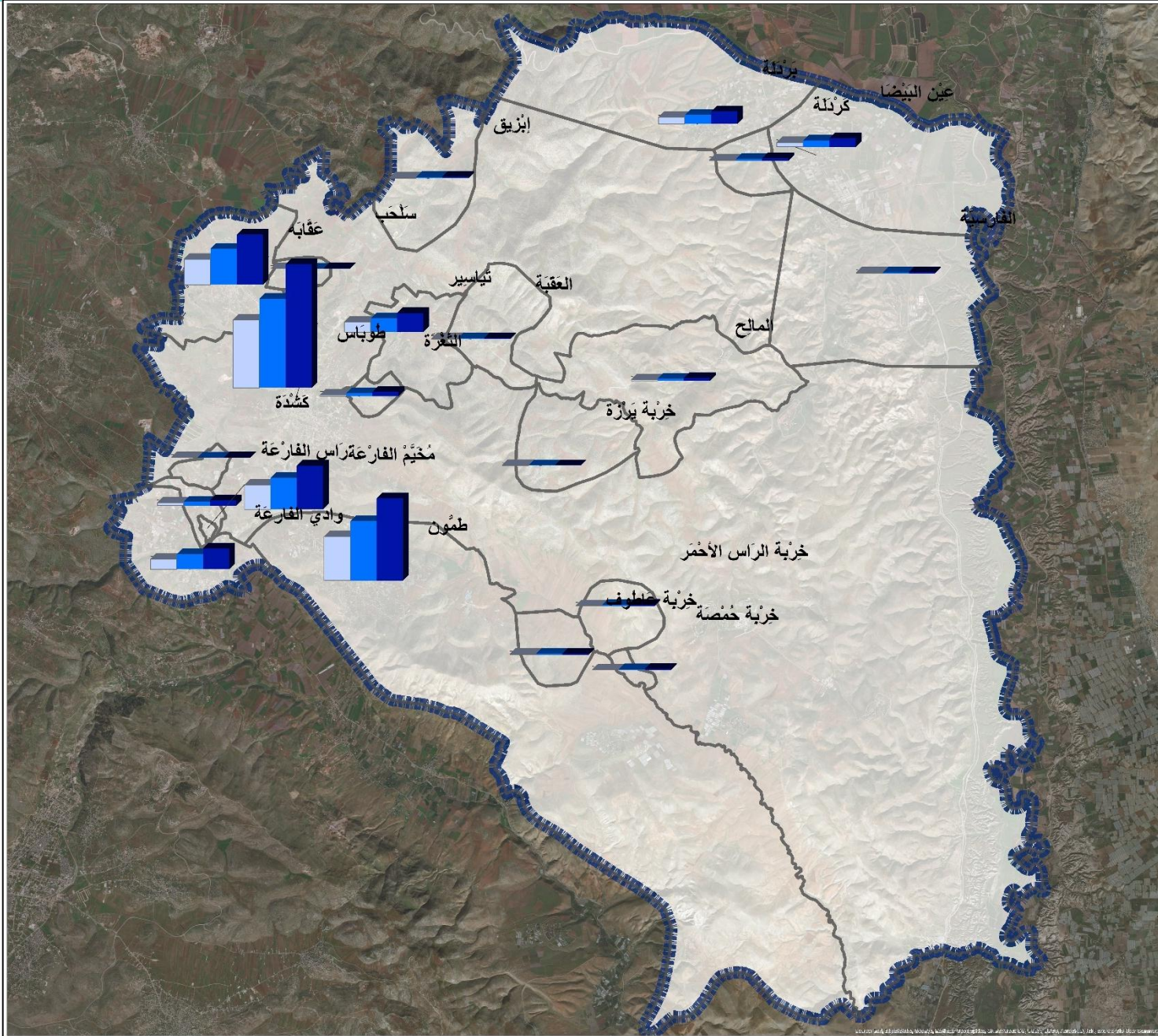




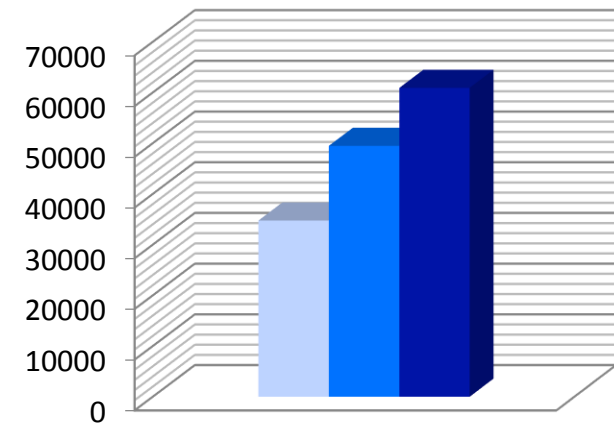
## منهجية التحليل







## تعداد السكان



تعداد محافظة طوباس حسب السنوات

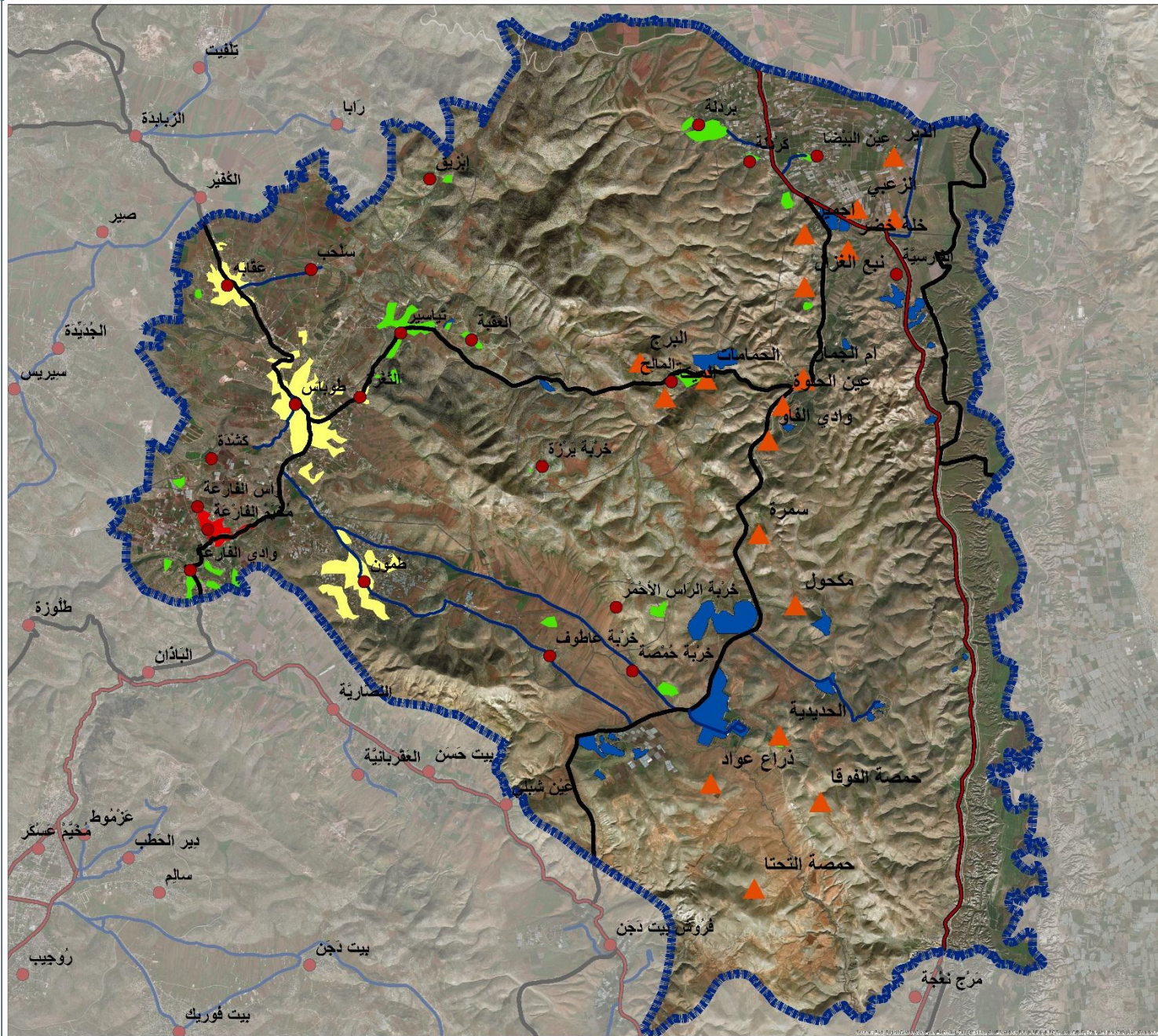
١٩٩٧ ٢٠٠٧ ٢٠١٧

نسبة الذكور و الاناث من اجالي عدد سكان محافظة طوباس



1:45,000



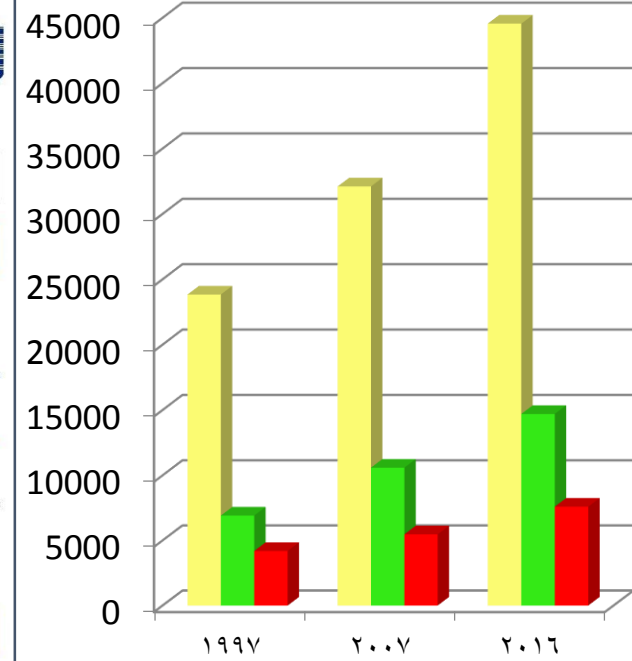


## تصنيف التجمعات



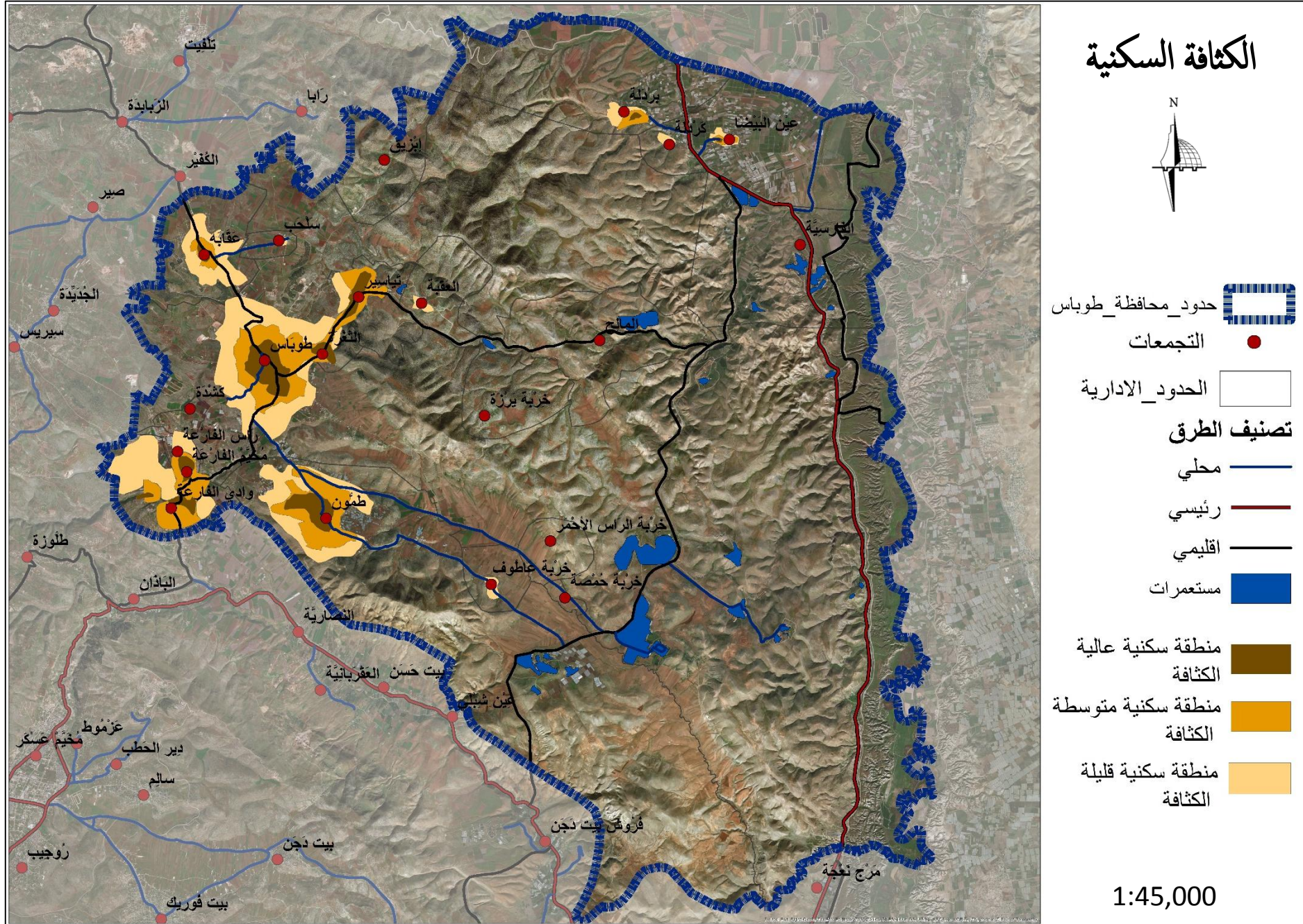
- حدود محافظة طوباس
- التجمعات
- الحدود الادارية
- مستعمرات
- تصنيف الطرق
- محلي
- رئيسي
- اقليمي
- تصنيف التجمعات
- حضر
- ريف
- مخيم
- تجمعات بدوية

1:45,000



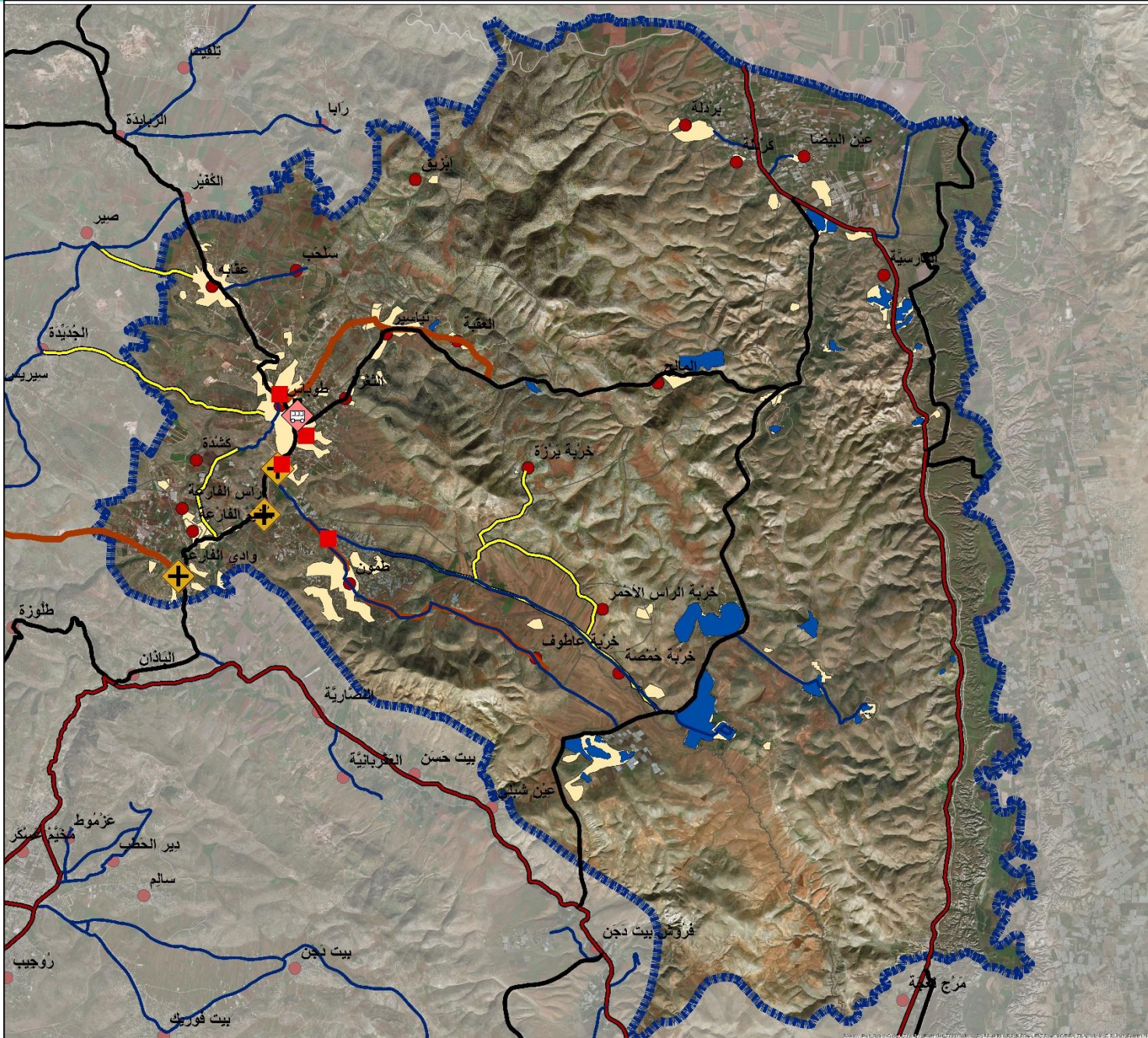


# مرحلة التحليل / السكان و الديموغرافيا





# مرحلة التحليل / الطرق و المواصلات



## الطرق و المواصلات



حدود محافظة طوباس

التجمعات

الحدود الادارية

المناطق المبنية

مستعمرات

## تصنيف الطرق

محلي

رئيسي

اقليمي

طرق رابطة ترابية

منطقة حوادث سير مرتفعة

طرق بحالة سيئة

تقاطعات رئيسية

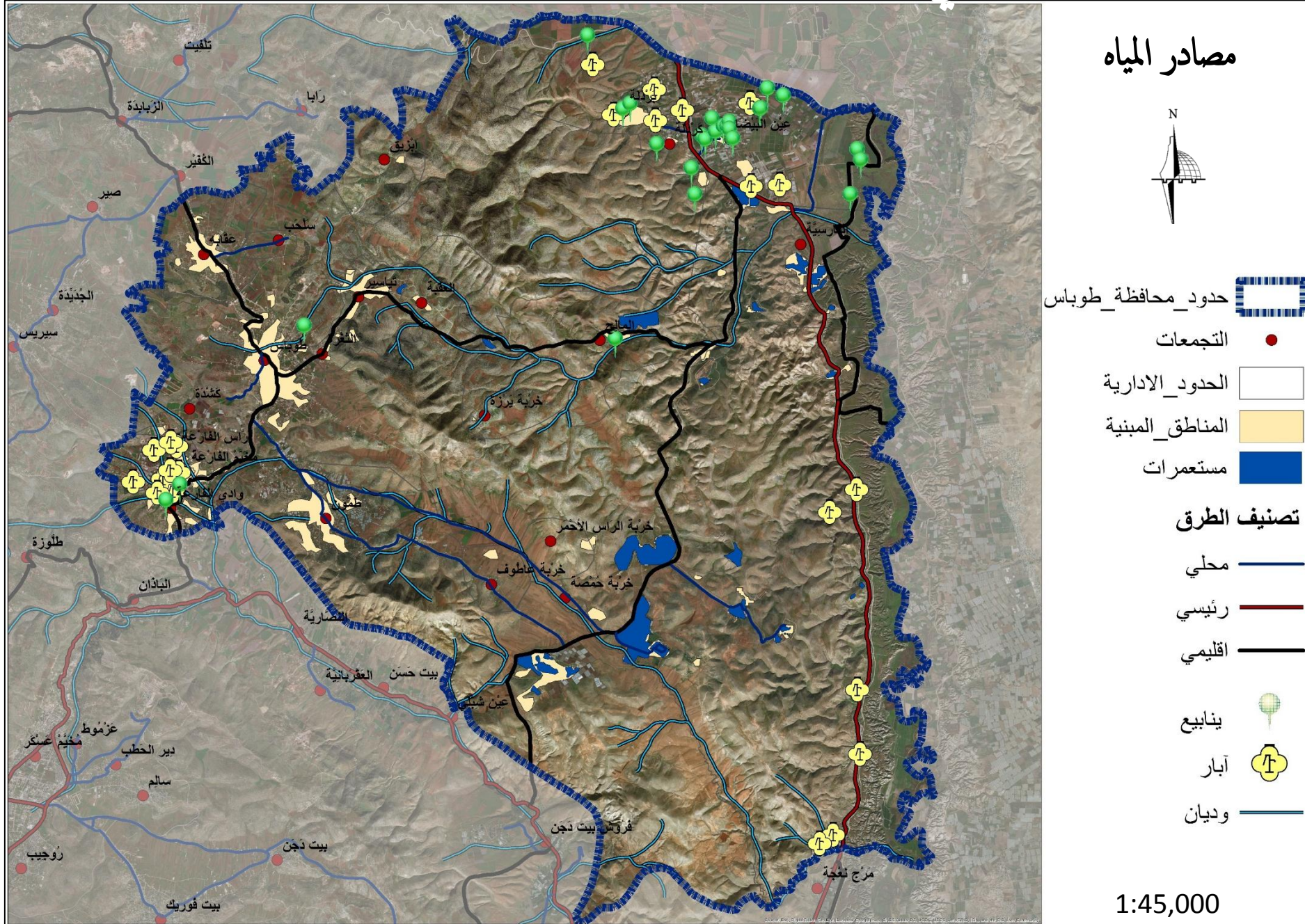
محطة حافلات و تكسيات

رئيسية

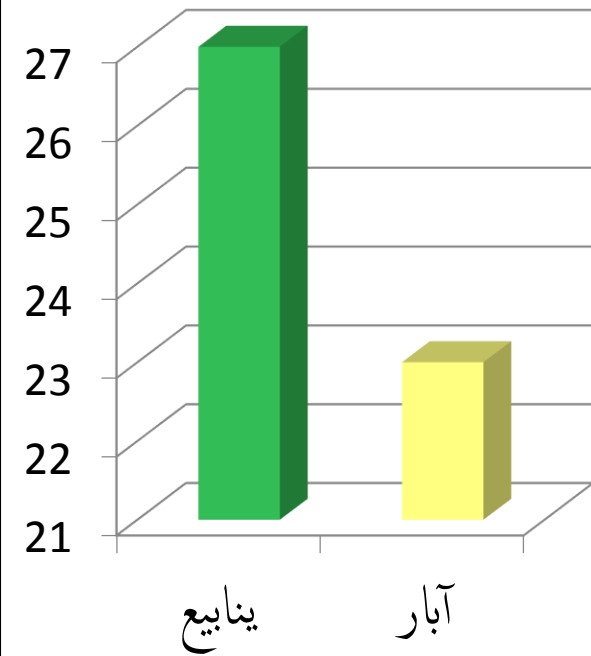
1:45,000



# مرحلة التحليل / المياه و الصرف الصحي

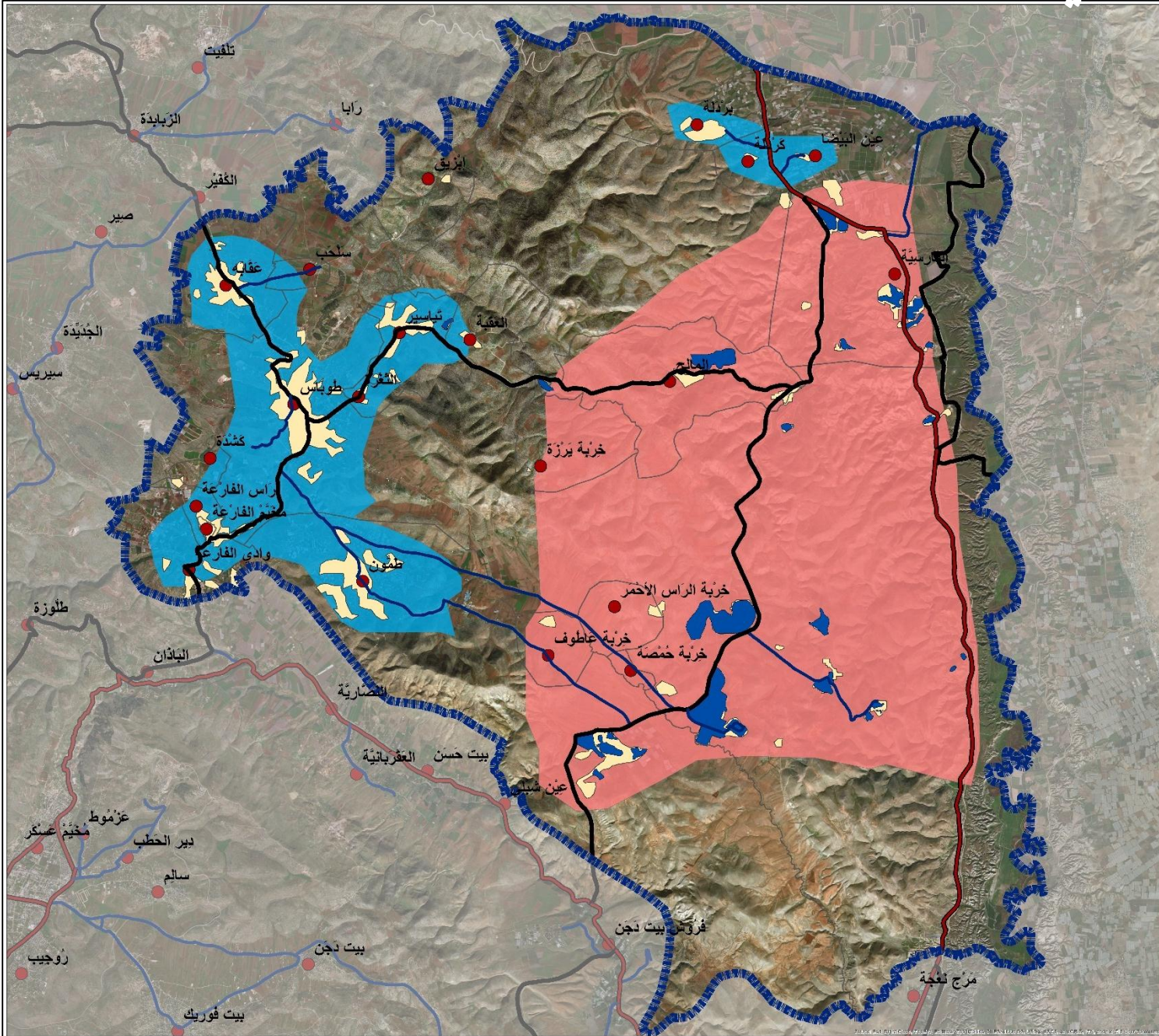


## عدد الينابيع و الآبار





# مرحلة التحليل / المياه و الصرف الصحي



## شبكات المياه



حدود محافظة طوباس

التجمعات

الحدود الادارية

المناطق المبنية

مستعمرات

تصنيف الطرق

محلي

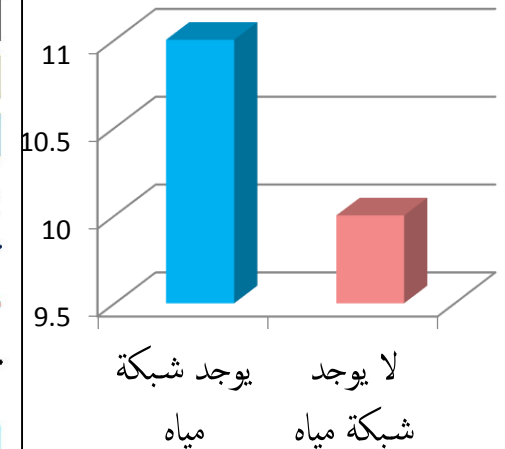
رئيسي

اقليمي

شبكات مياه ضخ متواصل

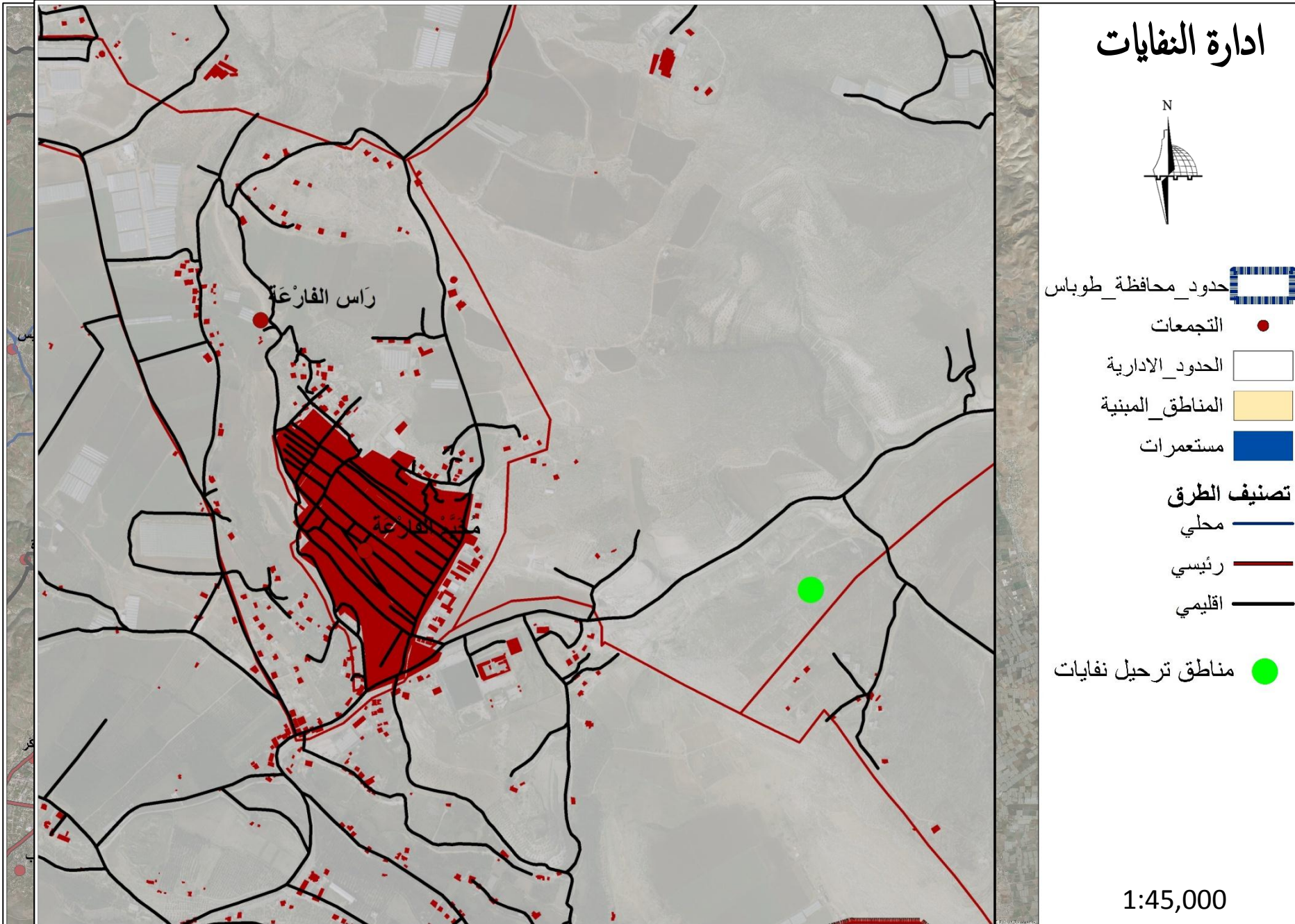
لا يوجد شبكات مياه

## عدد التجمعات المخدومة بشبكة مياه

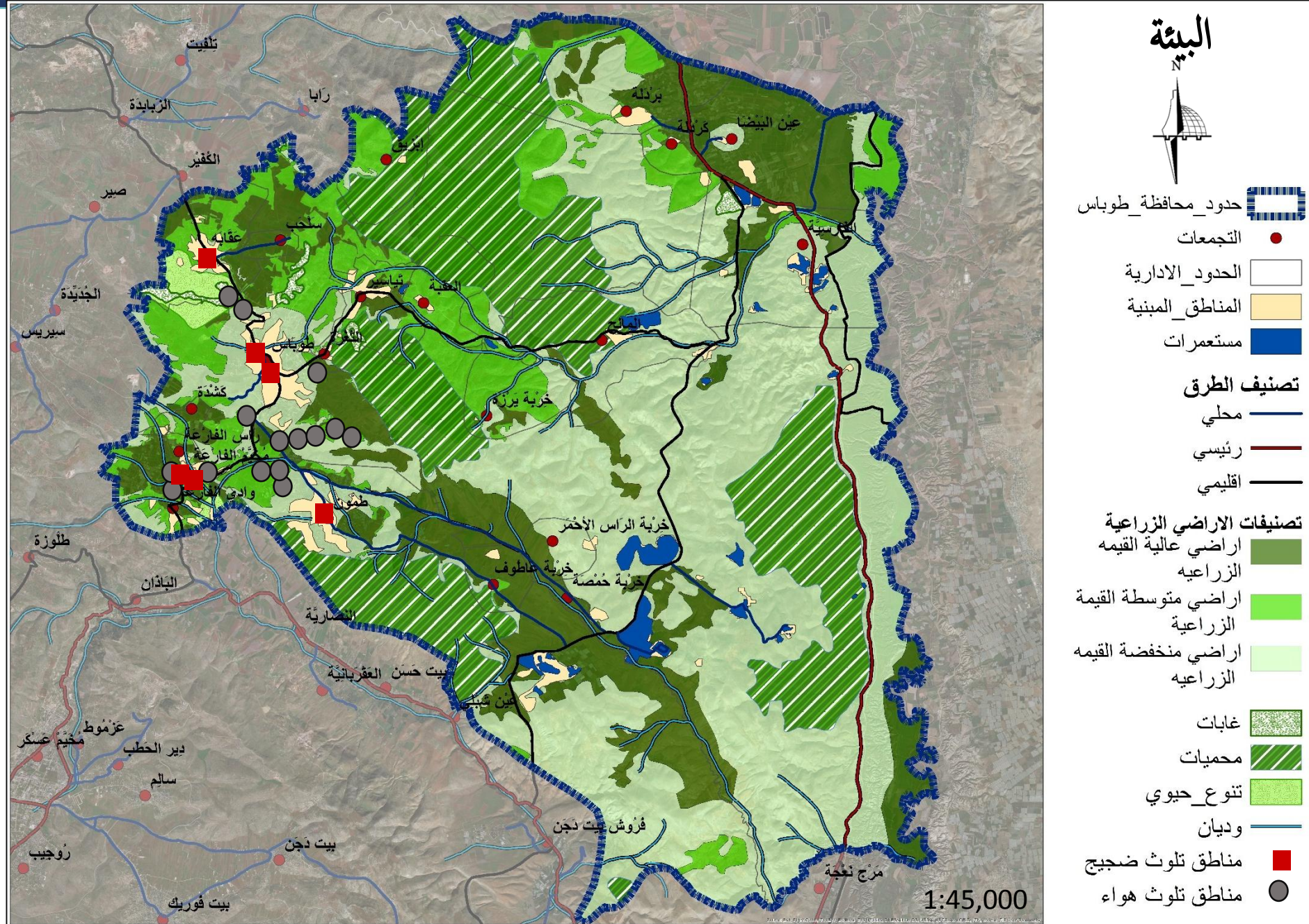


1:45,000



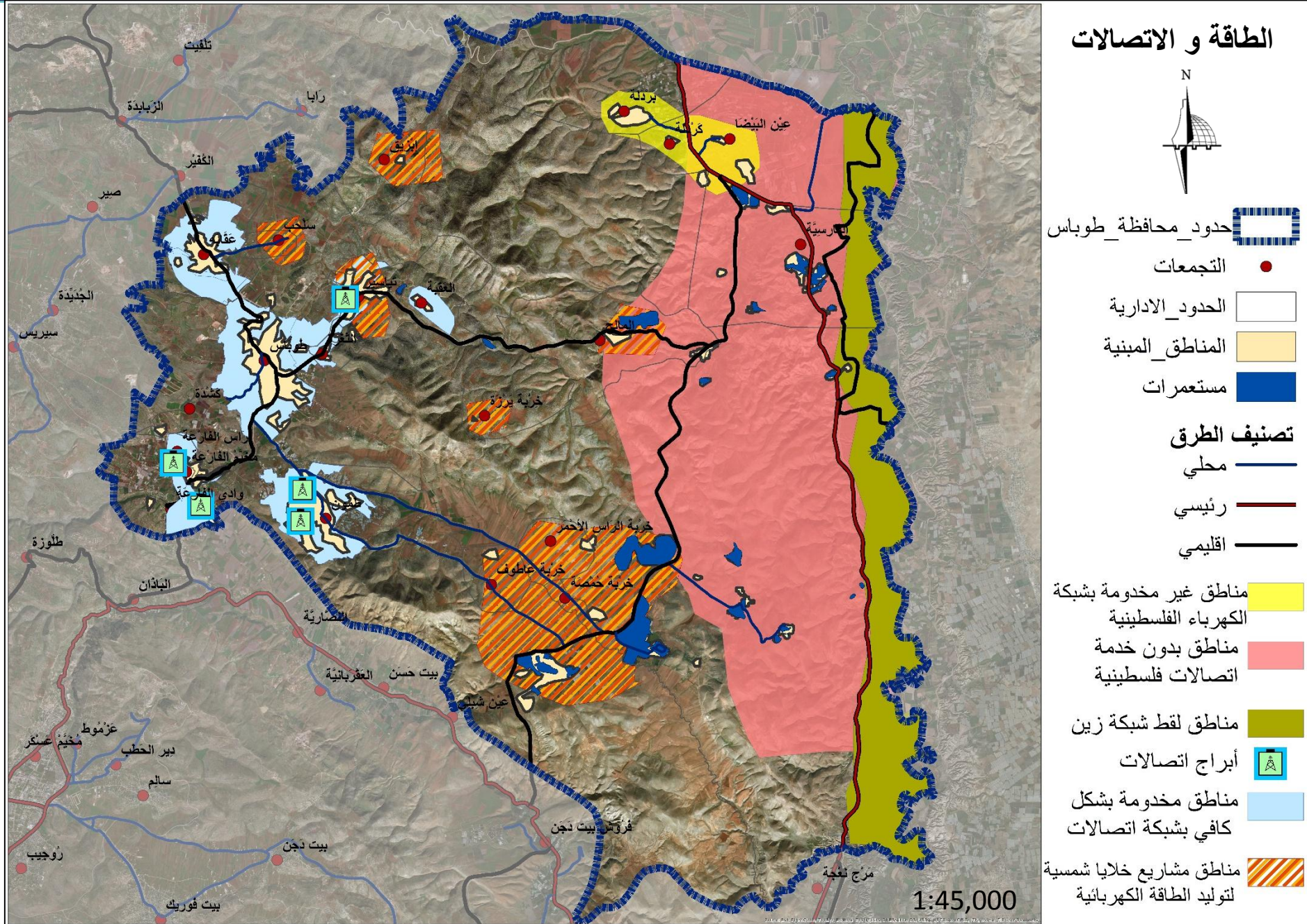






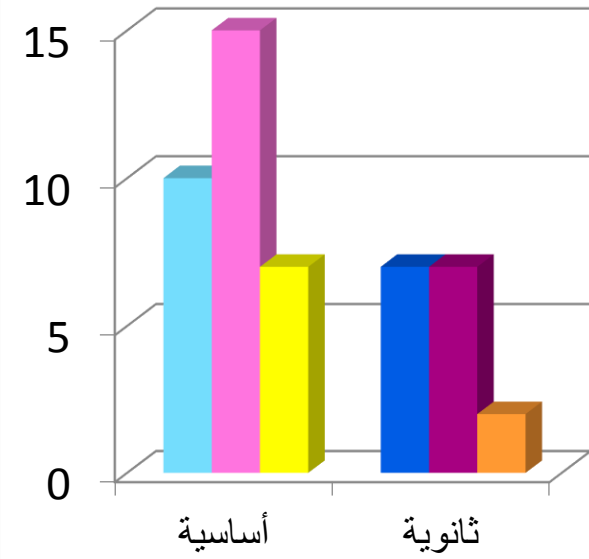
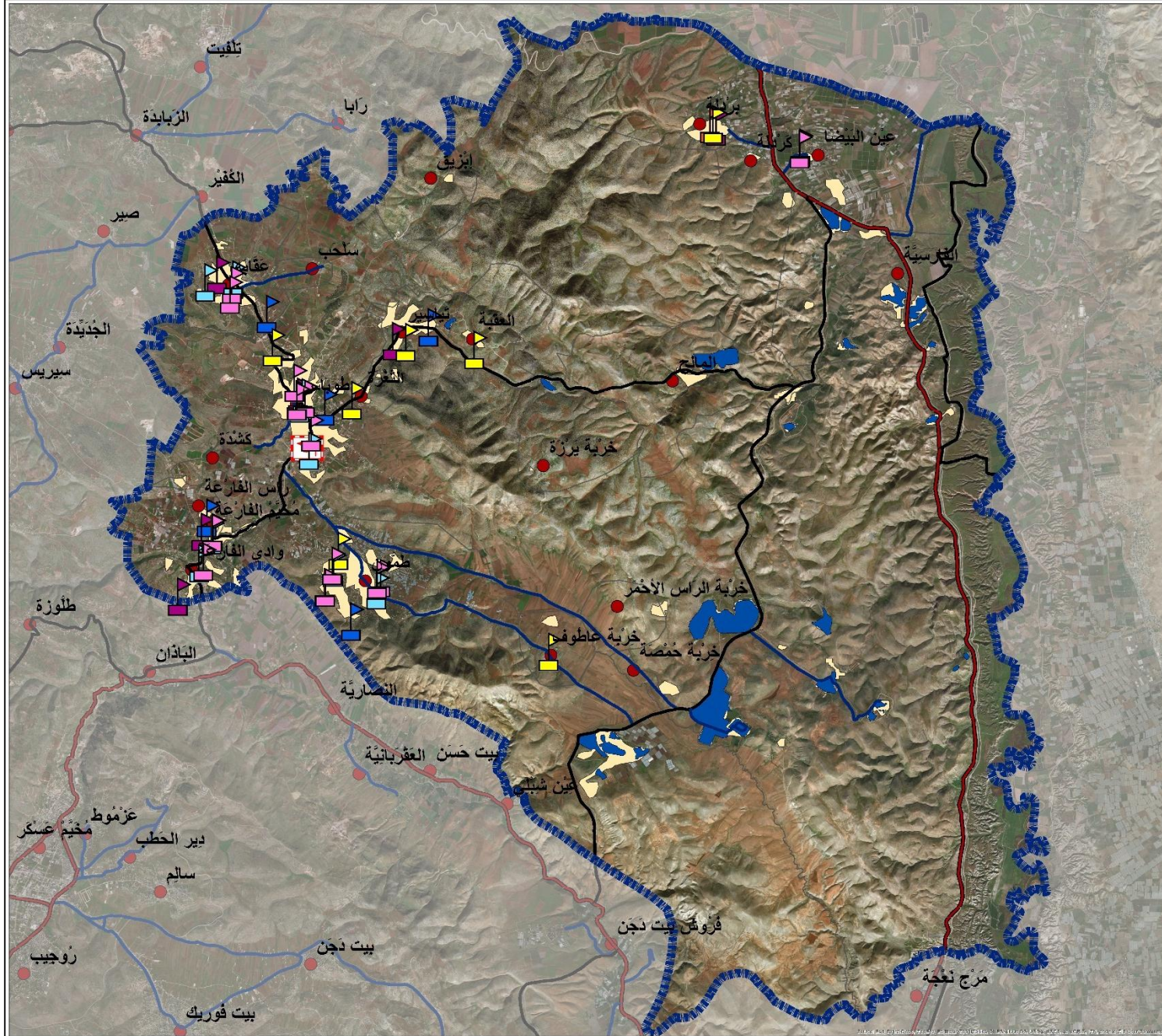


# مرحلة التحليل / الطاقة و الاتصالات



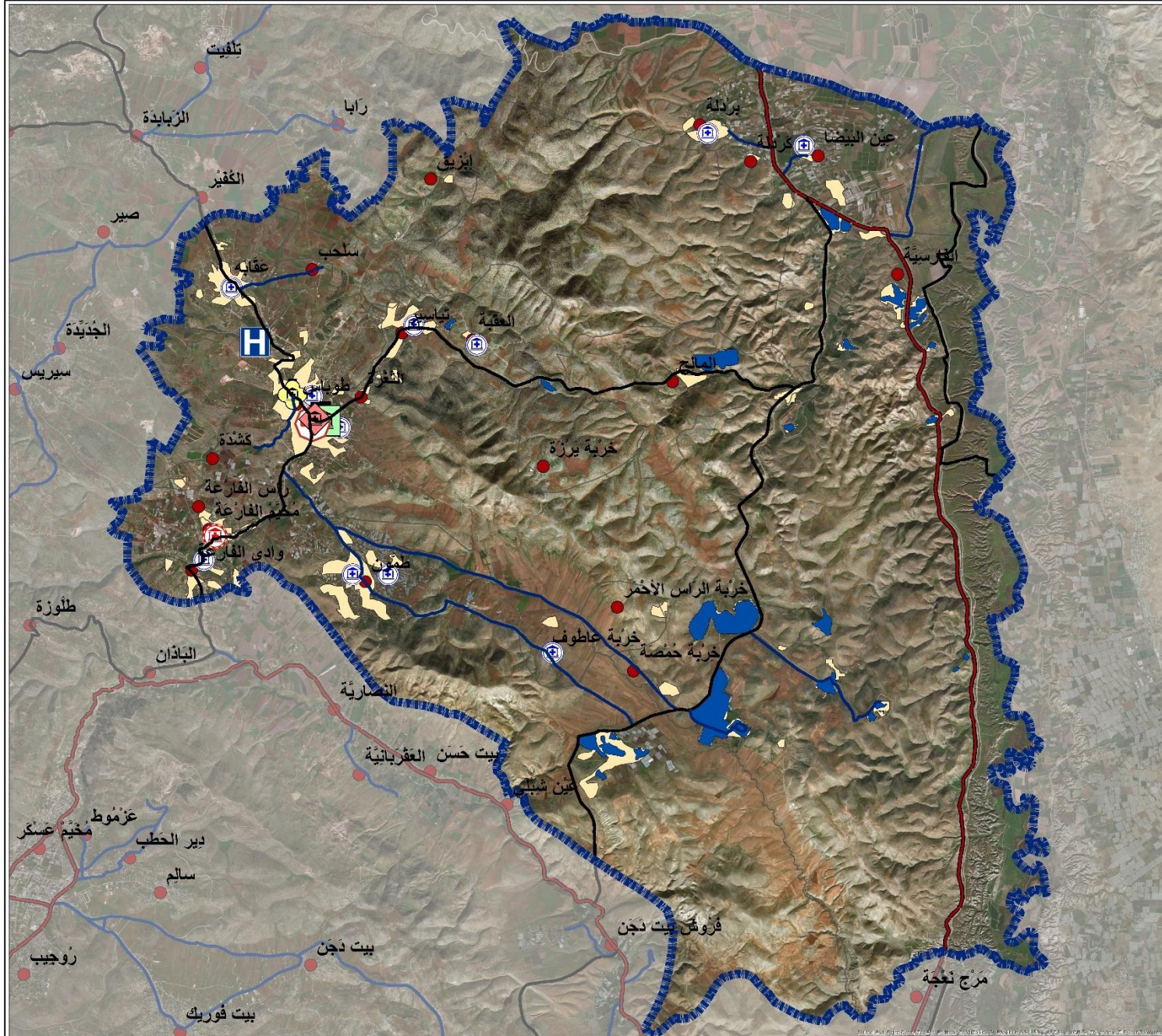


# مرحلة التحليل / الخدمات التعليمية





# مرحلة التحليل / الخدمات الصحية



## الخدمات الصحية



حدود محافظة طوباس

التجمعات

الحدود الادارية

المناطق المبنية

مستعمرات

تصنيف الطرق

محلي

رئيسي

اقليمي

الخدمات الصحية القائمة

الخدمات العسكرية

عيادة

مديرية

مركز صحي

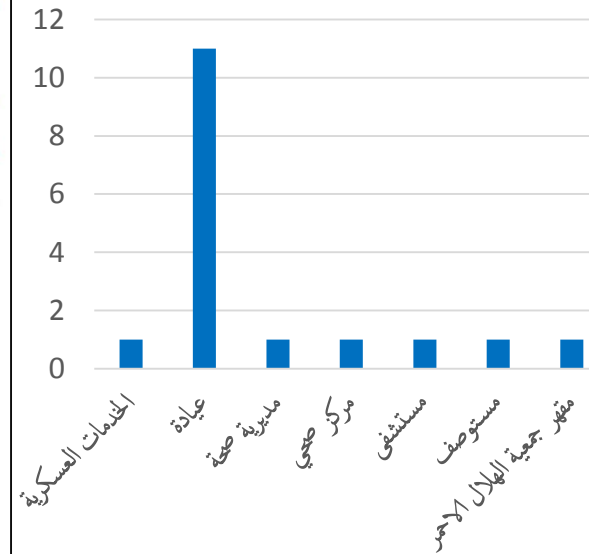
مستشفى

مستوصف

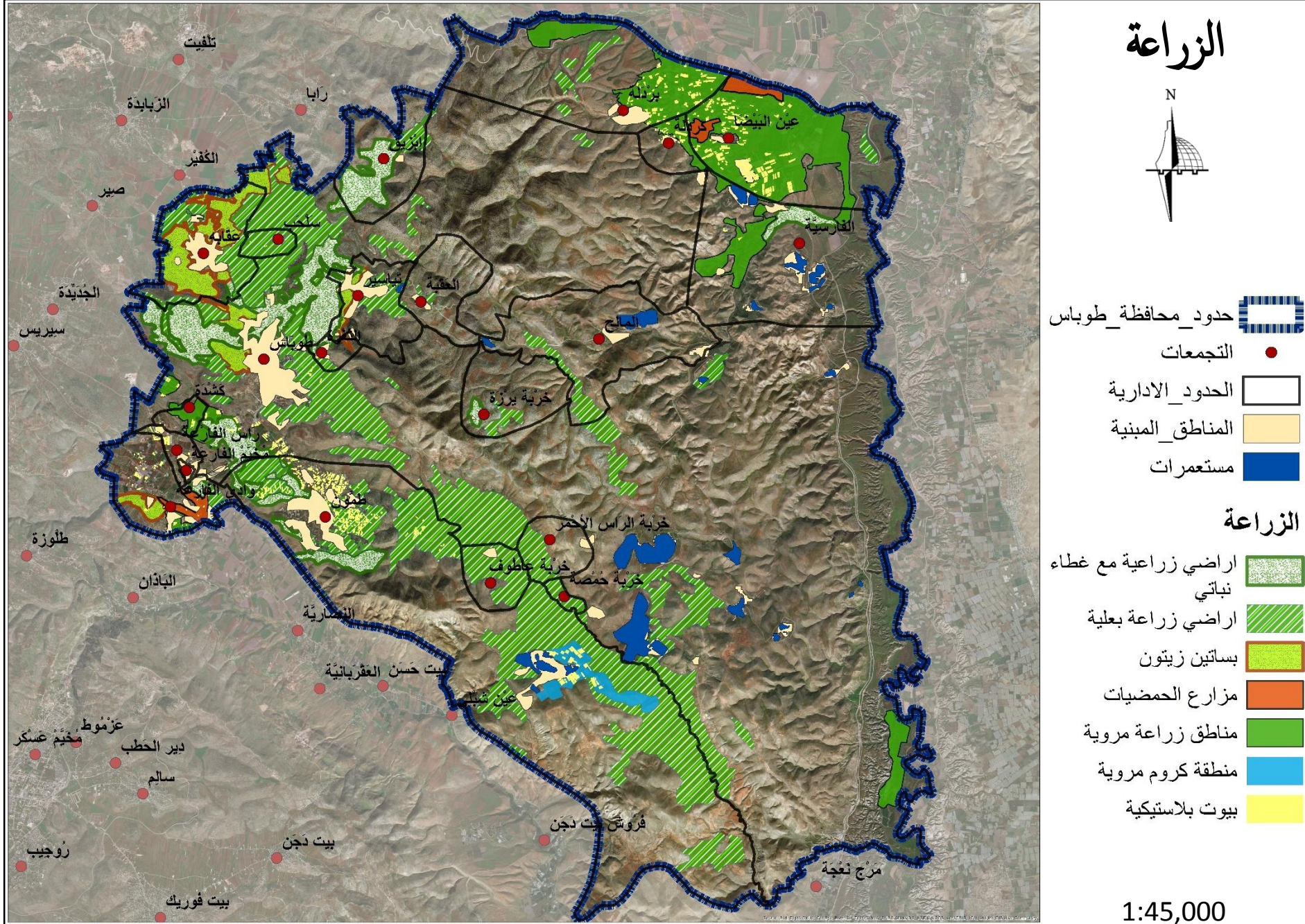
مقر الجمعية

1:45,000

## الخدمات الصحية









# مرحلة التحليل / الاقتصاد المحلي / الزراعة / النباتات الطبية

الكمية المنتجة من النباتات الطبية هي ٢٠٠٠ طن حسب احصائيات عام ٢٠١٦ ، صدر منها ٧٥٠ طن للسوق الخارجي و ٣٥٠ منها لأراضي ١٩٤٨، و ٨٠٠ طن غير صالح للتصدير.

ترخون

الجرجير

زعتر ليموني

حصا لبان

النعنع

النازيلاء

ساقوري

الميرمية

الفجل الأحمر

الريحان الأحمر و الأخضر

الحميض

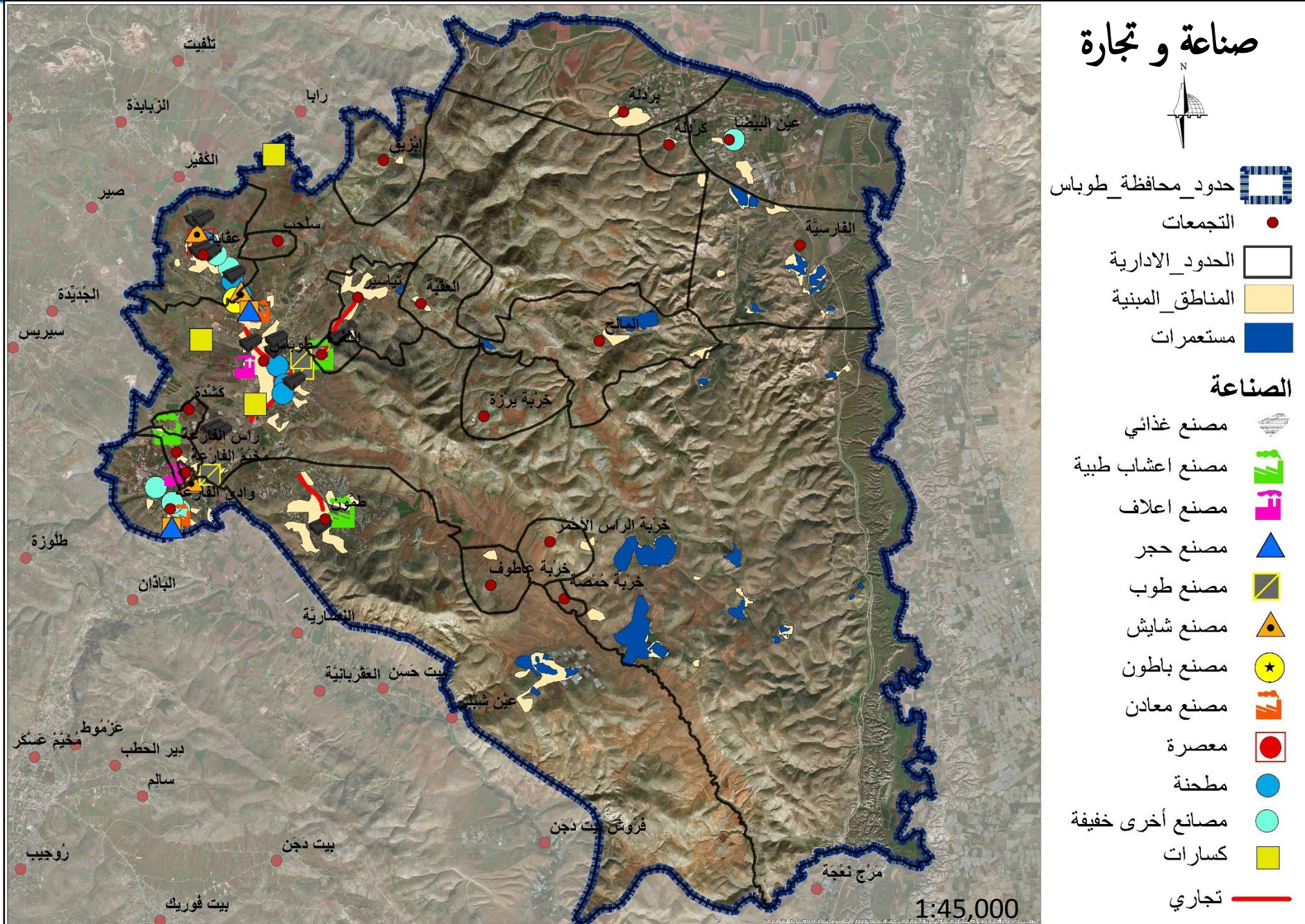
البقدونس

مليسا

الشومر

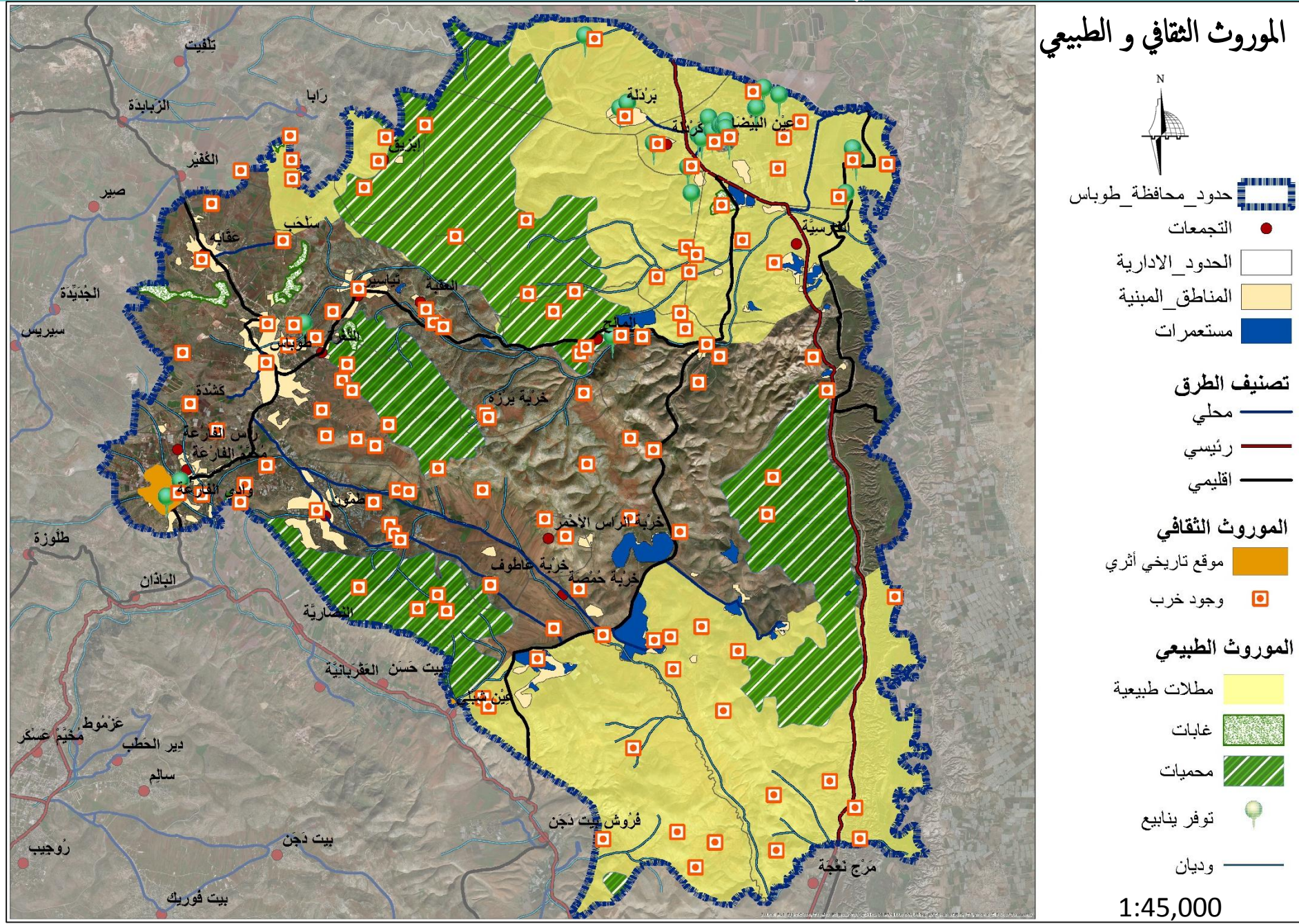
البصل







# مرحلة التحليل / الموروث الطبيعي و الثقافي







أحراش عقابا



جداول المياه التي جففتها الاحتلال  
في منطقة المالح



صورة من جبل الحف



عين الساكوت

Alaa.Bolus



محمية شوباش



سهول طوباس



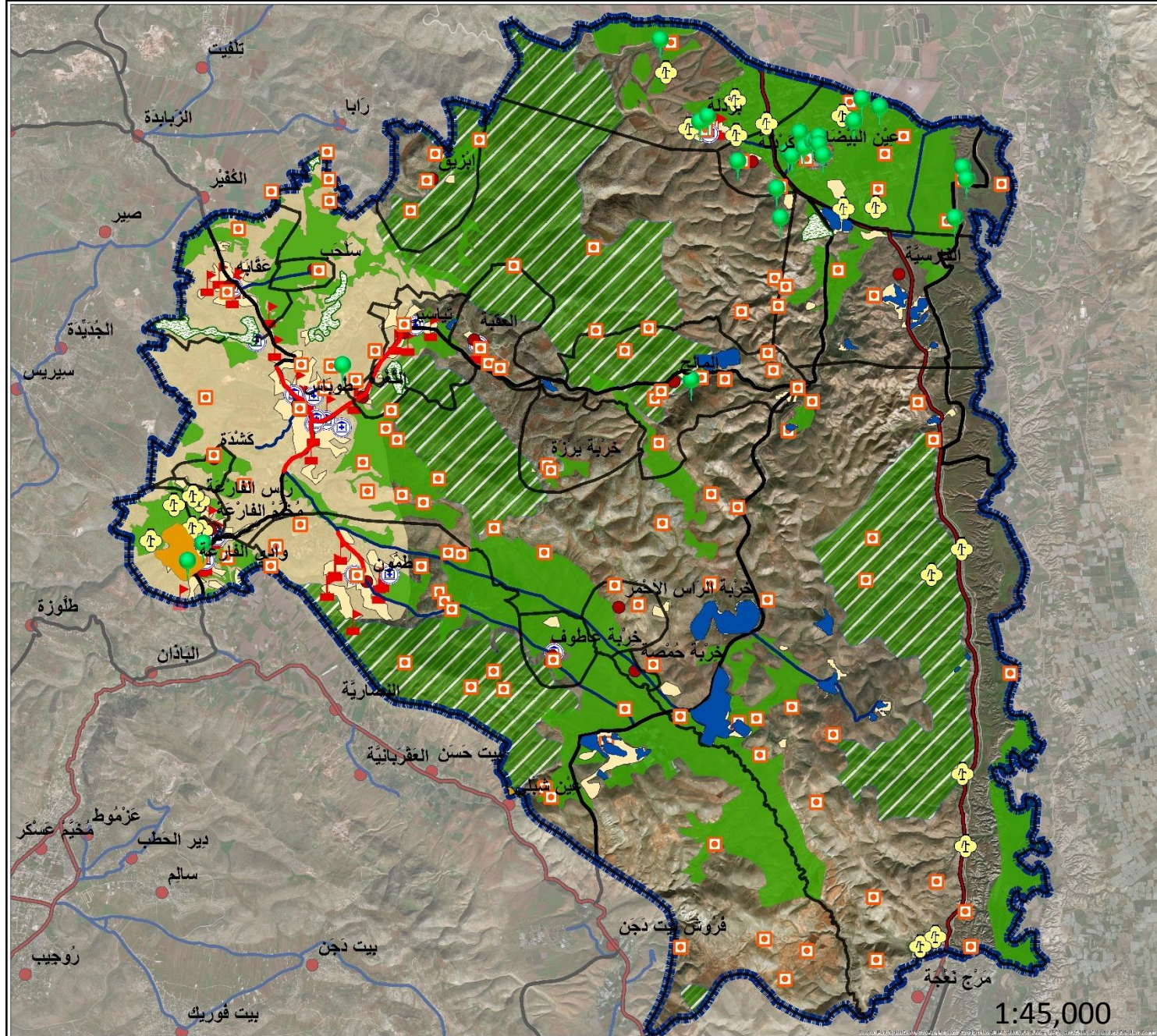
تل الفارعة



## منهجية التحليل







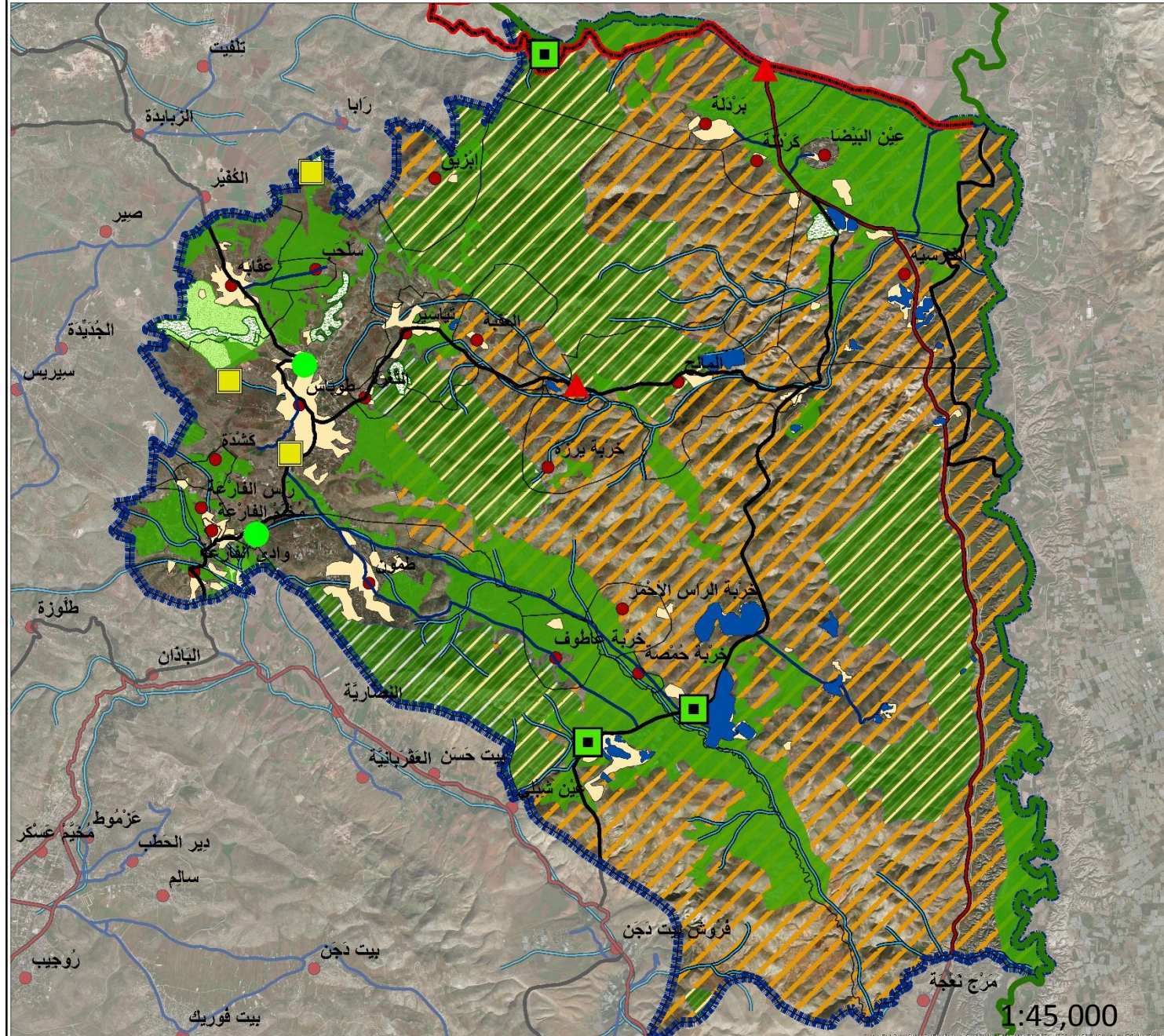
## الفرص و الامكانيات



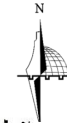
-  حدود محافظة طوباس
-  التجمعات
-  الحدود الادارية
-  المناطق المبنية
-  مستعمرات
- تصنيف الطرق**
  -  محلي
  -  رئيسي
  -  اقليمي
-  وجود مناطق صالحيات  
أ بنسبة ١١%
-  وجود أراضي عالية  
القيمة الزراعية بنسبة ١٣%
-  وجود غابات
-  وجود المحميات الطبيعية
-  توفر ينابيع
-  توفر آبار
-  وجود خرب
-  وجود خدمات صحية
-  وجود الخدمات التعليمية
-  وجود موقع أثري في  
منطقة الفارعة
-  وجود مناطق تجاري طولي

1:45,000





## المعيقات والتحديات



حدود محافظة طوباس

التجمعات

الحدود الادارية

المناطق المبنية

تصنيف الطرق

محلي

رئيسي

اقليمي

المعيقات والتحديات

مستعمرات

جدار الفصل الذي يعزل

١٨٤٥ دونم

الخط الأخضر

وجود حواجز كحاجز تياسير

و حاجز بيسان

وجود البوابات

مناطق صلاحيات ج بنسبة

٨٤ %

وجود أراضي عالية القيمة

الزراعية بنسبة ١٣ %

وجود مناطق تنوع حيوي

وجود غابات

وجود محميات طبيعية

وجود وديان

وجود كسارات

وجود مناطق ترحيل نفايات

1:45,000



# الاحتياجات المستقبلية لمحافظة طوباس و الأغوار الشمالية لعام ٢٠٣٢

الفرق في المساحة (الاحتياج) (دونم)	مساحة المخطط الهيكلي (دونم)	مجموع الاحتياجات 2032 (دونم)	احتياجات الخدمات الاجتماعية (30% من مساحة السكن)	احتياجات السكن 1دونم/ أسرة	عدد الاسر (4.9فرد/أسرة)	عدد السكان 2032	عدد السكان 2016	التجمع السكاني
-141	7272	7,131	1,645	5,486	7,838	38,410	21,478	طوباس
-651	5419	4,768	1,100	3,668	5,240	25,679	14,359	طمون
1,156	1735	2,891	667	2,224	3,178	15,576	8,710	عقابا
-1,765	3488	1723	398	1,325	1,325	6,493	3,631	وادي الفارعة
323	1248	1,571	363	1,208	1,208	5,921	3,311	تياسير
800	232	1,032	238	794	794	3,893	2,177	بردلة
95	638	733	169	564	564	2,766	1,547	عين البيضاء
-2,106	2551	445	103	342	342	1,679	939	رأس الفارعة
-1,456	1801	345	80	265	265	1,298	726	الثغرة



# الاحتياجات المستقبلية لمحافظة طوباس و الأغوار الشمالية لعام ٢٠٣٢

الفرق في المساحة (الاحتياج) (دونم)	مساحة المنطقة المبنية (دونم)	مجموع الاحتياجات 2032 (دونم)	احتياجات الخدمات الاجتماعية (30% من مساحة السكن)	احتياجات السكن 1دونم/ أسرة	عدد الاسر (4.9فرد/أسرة)	عدد السكان 2032	عدد السكان 2016	التجمع السكاني
222	12	234	54	180	180	880	492	المالح
179	14	193	44	149	149	730	408	كردلة
126	8	134	31	103	103	503	281	ابزيق
105	8	113	26	87	87	425	238	خربة الرأس الاحمر
48	60	108	25	83	83	406	227	خربة عاطوف
69	26	95	22	73	73	360	201	الفارسية
81	2	83	19	64	64	316	177	خربة حمصة
15	50	65	15	50	50	247	138	العقبة
37	7	44	10	34	34	165	92	كشدة
16	11	27	6	21	21	104	58	سلحب
8	15	23	5	18	18	90	50	خربة يزره



## البنية التحتية و الطاقة

- ضعف البنية التحتية في شبكة الطرق الرابطة و ضعف انتشارها
- محدودية مصادر الطاقة و ارتفاع تكاليفها

## الاقتصاد و التنمية الاقتصادية

- غياب منطقة حرفية و صناعية مؤهلة.
- غياب الاستثمارات في مجال الزراعة و التصنيع الغذائي .
- غياب الاستثمارات في مجال السياحة البيئية

## المجال الاجتماعي / تعليم و صحة

- ضعف خدمات التعليم العام و التعليم و التدريب المهني و الزراعي.
- ضعف و نقص في الخدمات الصحية و التجهيزات فيها

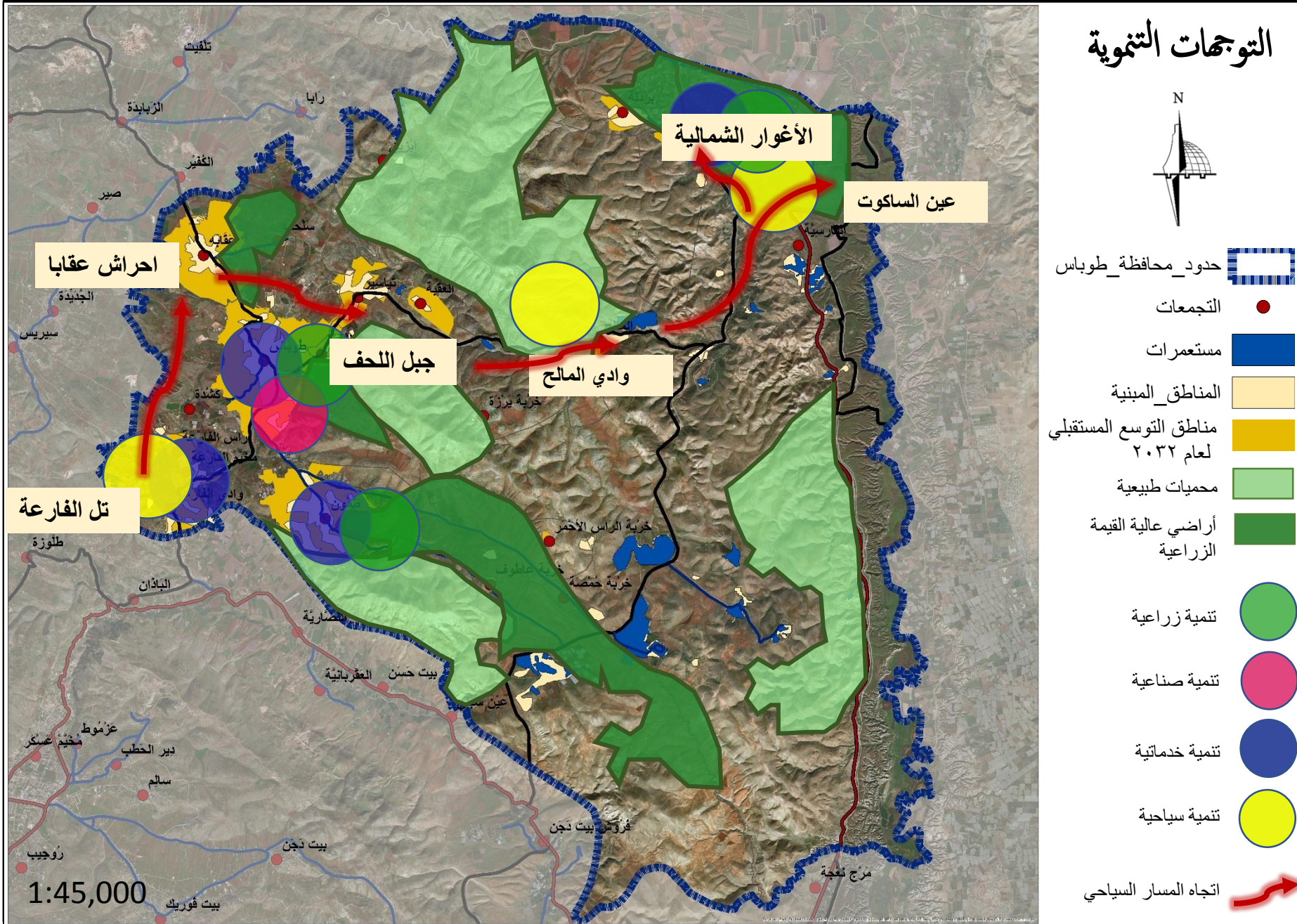
## التخطيط العمراني

- ضعف التخطيط العمراني و افراز الأراضي .

## الرؤية التنموية

محافظة صامدة مستقرة عامرة جاذبة للإستثمار مزدهرة زراعيًا مترابطة و متمسكة بهويتها".









- حدود محافظة طوباس**
- التجمعات
  - الحدود الادارية
  - البلدة القديمة
  - المناطق المبنية
  - مناطق التوسع المستقبلي لعام ٢٠٣٢

- تصنيف الطرق**
- محلي
  - رئيسي
  - اقليمي
  - طرق رابطة تربية بحاجة الى تأهيل
  - طرق بحاجة الى اعادة تأهيل

- التحديات السياسية**
- مستعمرات
  - جدار الفصل العنصري
  - معسكرات

- القطاع الزراعي**
- اراضي عالية القيمة الزراعيه
  - اراضي متوسطة القيمة الزراعيه
  - اراضي منخفضة القيمة الزراعيه
  - منطقة مشاتل مقترحة
  - منطقة تدوير زراعي مقترحة
  - منطقة مركز ابحاث زراعيه مقترحة
  - مناطق تجميع و تخزين المنتجات
  - الزراعيه مقترحة
  - مدرسة زراعيه مقترحة

- مناطق الحماية**
- محميات
  - تنوع حيوي
  - غابات

- القطاع الصناعي**
- منطقة حرفية مقترحة
  - منطقة تصنيع غذائي مقترحة
  - مدرسة صناعية مقترحة

- الخدمات التعليمية القائمة**
- المدارس الأساسية
  - المدارس الثانوية
  - جامعة القدس المفتوحة

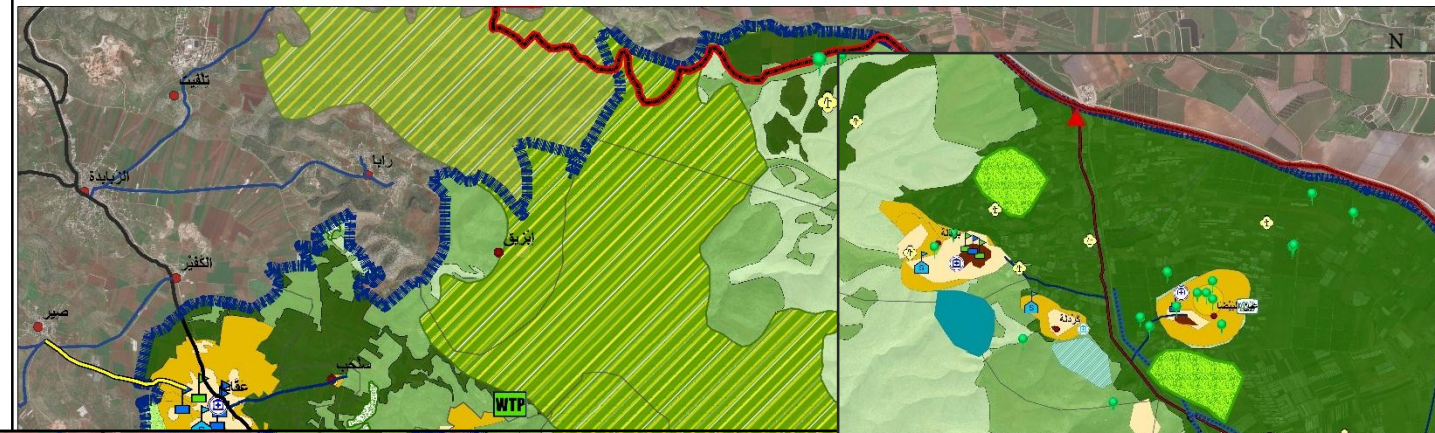
- الخدمات التعليمية المقترحة**
- المدارس الأساسية
  - المدارس الثانوية
  - الكلية المهنية

- الخدمات الصحية القائمة**
- المستوى الأول
  - المستوى الثاني
  - المستوى الثالث

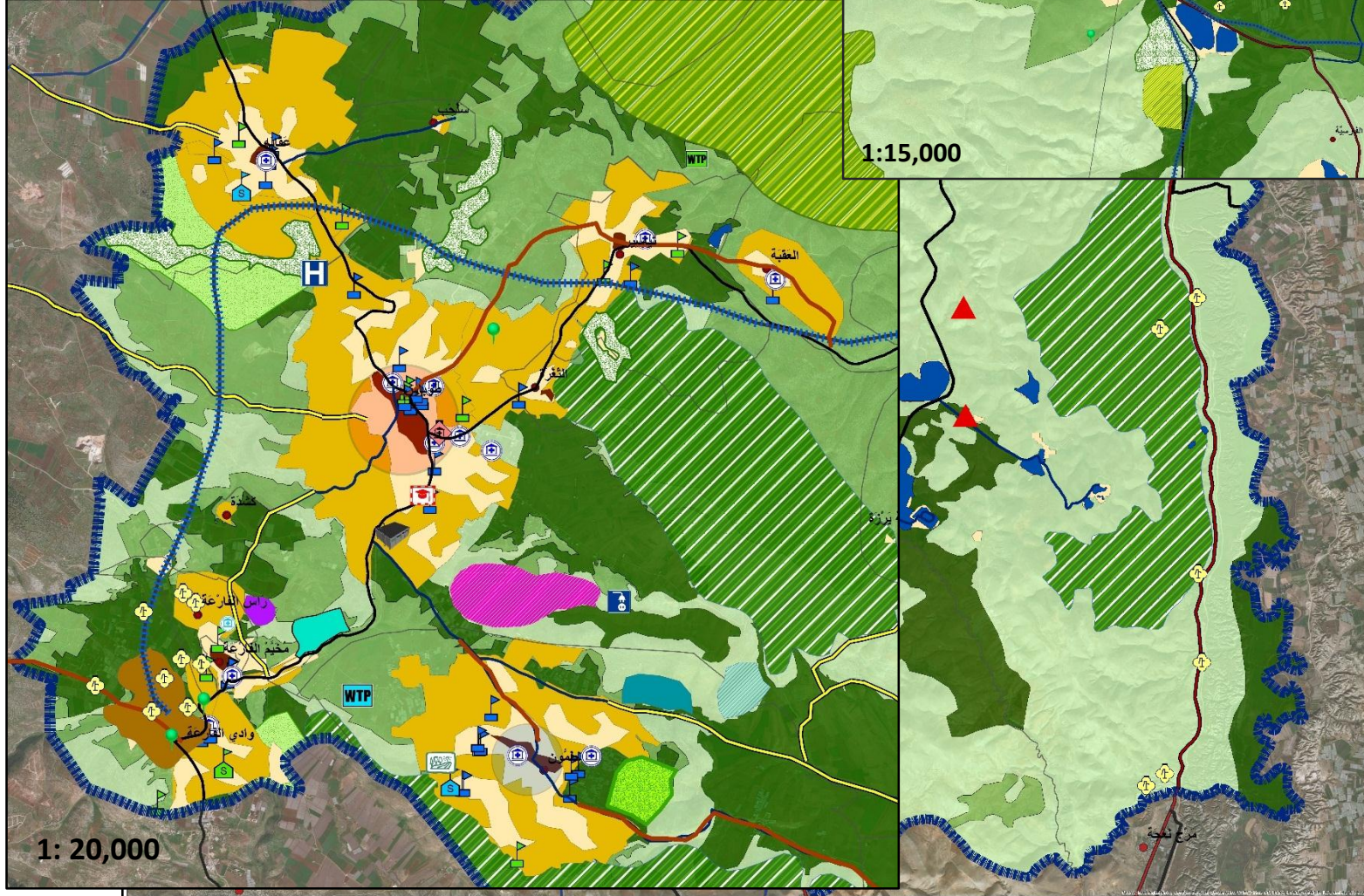
- الخدمات الصحية المقترحة**
- مستوى أول
  - مستوى ثاني

- الطاقة و المياه**
- مصنع محولات كهربائية مقترح
  - آبار
  - ينابيع
  - محطة تنقية قائمة
  - محطات تنقية مقترحة

- القطاع السياحي**
- موقع أثري
  - منتزه قومي محمية شوباش
  - مسار سياحي



1:15,000



1: 20,000